



# SAMSOMPONG TRAVEL

## บริษัท สามสมพงษ์ ทราเวล จำกัด

94 ถนน สุขุมวิท 93 ซอย พึ่งมี 3 บางจาก พระโขนง กทม. 10260

SAMSOMPONG TRAVEL  
ใบอนุญาต 11/11554

✉ samsompontours@gmail.com ☎ 096-3239159 📞 dai93535565



# ทิเบต

## ดินแดนหลังดาโลก

### สัมผัสความงดงามราวกับสรวงสวรรค์

#### ลาซา เย้กาจ๋อ ชีหลิง ชีหนิง

#### 8วัน 7คืน

## Special Offer

พิเศษ!! ชมโชว์  
wencheng gongzhu



- ✓ ราคารวมทึบ
- ✓ บินภายใน 2 ขา
- ✓ ไม่ลงร้านช้อปปิ้ง
- ✓ โรงแรม 4-5 ดาว
- ✓ นอนรถไฟ 1 คืน (1 ห้อง มี 4 เตียง)
- ✓ นั่งรถไฟลาซา-ชีหนิง
- ✓ รวมค่าวีซ่า / ตัวเครื่องบิน
- ✓ ประกันอุบัติเหตุและสุขภาพส่วนบุคคล

### เส้นทางพิเศษประจำปี

### กรุ๊ปเดียวเท่านั้น

### 7-14 มิ.ย.69

## THAI

### 95,900.-

# ทิเบต

ดินแดนหลังตาโลก

สัมผัสความงดงามราวกับสรวงสวรรค์

ลาซา เย่คาจ้อ ซีหลิง ซีหนิง

8วัน 7คืน

## Special Offer

- ✓ ราคารวมทิป
- ✓ บินภายใน 2 ขา
- ✓ ไม่ลงร้านช้อปปิ้ง
- ✓ โรงแรม 4-5 ดาว
- ✓ นอนรถไฟ 1 คืน (1 ห้อง มี 4 เตียง)
- ✓ นั่งรถไฟลาซา-ซีหนิง
- ✓ รวมค่าวีซ่า / ตัวเครื่องบิน
- ✓ ประกันอุบัติเหตุและสุขภาพส่วนบุคคล

พิเศษ!! ชมโชว์  
wencheng gongzhu



เส้นทางพิเศษประจำปี  
กรุ๊ปเด็กรถไฟ

7-14 มิ.ย.69

THAI

95,900.-

# Highlight

**พระราชวังโปตาลา**  
สถานที่ท่องเที่ยวชื่อดังระดับโลก

**รถไฟดีเซลหลังคาโลก**

สัมผัสวิวสวยหลากล้านตลอดเส้นทาง

**วัดชรา**

วัดศักดิ์สิทธิ์หนึ่งในสามของ  
พุทธศาสนาวัชรยาน

**ทะเลสาบยามดรก**  
ทะเลสาบศักดิ์สิทธิ์ของชาวทิเบต



# โปรแกรมทัวร์ 8 วัน 7 คืน (TG)

## พักรับชม 6 คืน / พักรถไฟ 1 คืน

### รับมอบแด่คุณพิเศษ !!!!

วันที่	รายการทัวร์	อาหาร	โรงแรม หรือ ที่พัก
วันที่ 1	สนามบินสุวรรณภูมิ – สนามบินเฉิงตู ถนนคนเดินไท่กุหลี่ <b>TG-618 10.55-14.05</b>	D	INTER CONTINENTAL CHENGDU HOTEL 5*
วันที่ 2	เฉิงตู – ลาซา - พระราชวังฤดูร้อนไหลวูปุหลินคา CA-4401 08.00-10.20	B/L/D	INTER CONTINENTAL LASA HOTEL 5*
วันที่ 3	พระราชวังโปตาลากง - วัดเซรา - อารามโจคัง ตลาดแปดเหลี่ยม	B/L/D	INTER CONTINENTAL LASA HOTEL 5*
วันที่ 4	เยคาเจ้อ ทะเลสาบหยางจยงหู (ทะเลสาบยามดรก) วัดไป๋จวีซือ	B/L/D	SHELI BIEYUAN HOTEL 4*
วันที่ 5	อารามจาซือหลุนปูซือ – เมืองลาซา - ชมโซว์ทิเบต (Wen cheng gong zhu)	B/L/D	INTER CONTINENTAL LASA HOTEL 5*
วันที่ 6	<b>*รถไฟ 1 ห้อง มี 4 เตียง* (คนละราฟัก 4 ท่าน / ห้อง)</b> ลาซา – ซีหลิง - เพลิดเพลินวิวธรรมชาติบนรถไฟ	B/L/D	พักบนรถไฟ 1 คืน
วันที่ 7	ซีหนิง - อารามถาเอ้อซือ - เฉิงตู	B/L/D	INTER CONTINENTAL CHENGDU HOTEL 5*
วันที่ 8	ถนนคนเดินจิงหลี่ - สนามบินเฉิงตู – สนามบินสุวรรณภูมิ <b>TG-619 15.15-17.30</b>	B/L/-	-----

**รถไฟใต้ดินหลังคาโลกสายประวัติศาสตร์** ทนก่อสร้าง 33.9 พันล้านหยวน (163 พันล้านบาท) เปิดบริการเมื่อ 1 ก.ค. 2549 เป็นขบวน ริงผ่านที่ราบสูงที่สูงที่สุดในโลก คือ 5,075 เมตร จากระดับน้ำทะเล นับจากเมืองซีหนิง-เกอเออร์มู่-ลาซา จะมีระยะทาง 1,972 กม. ใช้เวลาเดินทาง 26 ชั่วโมง 23 นาที ผ่านเขตทะเลทรายโกบี ข้ามเทือกเขาคุนหลุน ผ่านทุ่งหญ้าเลี้ยงสัตว์ในเขตทุ่งที่ราบสูงเซียงถิง ผ่านเขตธารน้ำแข็งบนเทือกเขาสูงในเขตที่ราบสูงจางถิง โปรดอย่ากระพริบตา....กับทัศนียภาพ มหัศจรรย์กว่าพันกิโลเมตร รถไฟจะผ่านอุโมงค์คุนหลุนยาว 1,686 เมตร และ ผ่านอุโมงค์ที่สูงที่สุดในโลก 4,905 เมตร จากระดับน้ำทะเล “เฟิงหวอซาน” และผ่านสถานีรถไฟที่สูงที่สุดในโลก (5,072 เมตร) “ถิ่งกุลา” ก่อนจะเข้าสู่ลาซา ทิเบต

**(กรุณาสงเอกสารล่วงหน้า 15 วันก่อนเดินทาง เพราะต้องทำวีซ่าทิเบต)**

**สำคัญ: เข้าทิเบตต้องทำวีซ่า**

1.รูปถ่ายสีขนาด 2 นิ้ว พื้นหลังสีขาวคะ สามารถถ่ายจากมือถือได้คะ **ไม่ยิ้ม ไม่สวมเครื่องประดับ** (สามารถนำส่งทางไลน์ได้คะ เพื่อใช้ทำวีซ่าเข้าทิเบตคะ

2.COPY หรือ สแกน สำเนาพาสปอร์ตฉบับเต็มแบบสี 1 ชุด **ไม่มีรอยขีดทับนะคะ**

**ผู้ที่มีโรคหัวใจ และความดันโลหิตสูง ไม่เหมาะที่จะเดินทางในเส้นทางทิเบต หากมีโรคประจำตัวควรปรึกษาแพทย์ก่อนการเดินทาง**

**รายละเอียดเที่ยวบิน**

สายการบิน	วันที่เดินทาง	เที่ยวบิน	เส้นทาง	เวลา
THAI	07 มิ.ย.69	TG-618	BKK-TFU	10.15-14.20
	08 มิ.ย.69	CA-4401	TFU-LXA	08.00-10.20
	13 มิ.ย.69	3U-6344	XNN-TFU	16.35-18.20
	14 มิ.ย.69	TG-619	TFU-BKK	15.15-17.30

**หมายเหตุ**

- สายการบินอาจมีการยกเลิกเที่ยวบิน ปรับเปลี่ยนไฟล์หรือ เวลาบิน โดยไม่ได้แจ้งให้ทราบล่วงหน้า หรือแจ้งให้ทราบในเวลากระชั้นชิด ท่านใดที่ต้องออกตัวภายในประเทศ (เครื่องบิน, รถทัวร์, รถไฟ) กรุณาเผื่อเวลาและสอบถามที่เจ้าหน้าที่ก่อนทุกครั้ง เพราะหากมีความเสียหาย ทางบริษัทฯ จะไม่รับผิดชอบ

**วันที่-1 วันอาทิตย์ ที่ 7 มิถุนายน 2569 สนามบินสุวรรณภูมิ - สนามบินเจิงตู - ถนนคนเดินไท่กุ่ลี่**

**07.30 น.** พบกันที่ ท่าอากาศยานสุวรรณภูมิ ชั้น 4 **เคาน์เตอร์เช็คน H,J ประตู 3-4 สายการบินไทย (TG)** เจ้าหน้าที่บริษัทฯ คอยให้การต้อนรับและอำนวยความสะดวกทางด้านสัมภาระและเอกสารการเดินทางก่อนขึ้นเครื่อง **กระเป๋าใบใหญ่โหลด 20 กิโลกรัมต่อท่าน ท่านละ 1 ใบเท่านั้น (โปรดปฏิบัติตามอย่างเคร่งครัด) \*\*บริการอาหารและเครื่องดื่มบนเครื่อง\*\***

**10.15 น.** ออกเดินทางสู่ **กรุงเจิงตู** โดยสายการบินไทย **เที่ยวบินที่ TG-618** (ระยะเวลาบิน 3 ชั่วโมง 15 นาที)  
**14.20 น.** ถึง **เดินทางถึง ท่าอากาศยานเจิงตู (TIAN FU INTERNATIONAL)** (เวลาท้องถิ่น: เร็วกว่าเวลาในประเทศไทย 1 ชั่วโมง) ซึ่งเป็นเมืองหลวงของมณฑลเสฉวน ตั้งอยู่บริเวณกลุ่มแม่น้ำหมิน ใจกลางมณฑล มีภูมิประเทศรายรอบไปด้วยเทือกเขา และมีสภาพภูมิอากาศที่เหมาะสมต่อการประกอบอาชีพเกษตรกรรม โดยมีฤดูร้อนที่อบอุ่น ฤดูหนาวที่ไม่หนาวนัก ประชากรเมืองเจิงตูมีราว 10 ล้านคน จัดเป็นอันดับ 3 ของประเทศจีน ในปัจจุบันเป็นทั้งศูนย์กลางด้านการเมือง การทหาร และด้านการศึกษาของภูมิภาคตะวันตกเฉียงใต้ นำท่านผ่านพิธีการตรวจคนเข้าเมืองเรียบร้อยแล้ว



คำ

นำท่านชม ถนนไทกูหลี่ (Tai Koo Li Street)อยู่ที่เมืองเฉิงตู (Chengdu) ที่นี้เป็นถนนคนเดิน แต่เดิมเป็นที่ตั้งวัดต้าฉือ ที่พระเสวียนจั้ง (พระถังซำจั๋ง) เคยจำพรรษา ก่อนเดินทางไปชมพูทวีป ปัจจุบัน นอกจากเป็นที่ตั้งของวัดแล้ว ยังมีช้อปปิ้งคอมเพล็กซ์ ร้านอาหาร ห้างสรรพสินค้าใต้ดิน จนถึงเวลานัดหมาย **บริการอาหารค่ำ ณ ภัตตาคาร**

**ที่พัก INTER CONTINENTAL HOTEL CHENGDU 5 ดาว หรือเทียบเท่า**



วันที่-2	วันจันทร์ ที่ 8 มิถุนายน 2569 เฉิงตู - ลาซา (เขตปกครองตนเองทิเบต) - พระราชวังฤดูร้อนโหลวปูลินคา	B	L	D
เช้า	<b>บริการอาหารเช้า แบบเซ็ทบล็อก ท่านละ 1 ชุด เพื่อทานในสนามบิน เพื่อความสะดวกในการเช็คอิน</b> เดินทางสู่ท่าอากาศยานเฉิงตู (Tianfu International airport)			
08.00 น.	เหิรฟ้าสู่นคร <b>ลาซา</b> โดยสายการบิน <b>แอร์ไชน่า เที่ยวบินที่ CA-4401</b> (ระยะเวลาบิน 2 ชั่วโมง 30 นาที) นครเมืองหลวงของเขตปกครองตนเองชนชาติทิเบต "ดินแดนหลังคาโลก" ศูนย์กลางพุทธศาสนานิกายทิเบต ตั้งอยู่ที่ระดับความ สูง 3,660 เมตร บนสองฝั่งของ แม่น้ำเคียชู (Kyichu) อันเป็นสาขาของแม่น้ำยาร์หลุงจางป้อ (แม่น้ำพรหมบุตร) ที่ไหลผ่านทิเบตไปทางตะวันออกลงใต้สู่อ่าวเบงกอลของอินเดีย <b>**เที่ยวบินภายในประเทศอาจมีการเปลี่ยนแปลงขึ้นอยู่กับสภาพอากาศ ทางผู้จัดจะเลือกเที่ยวบิน ในเวลาที่ใกล้เคียงให้ได้มากที่สุดโดยคำนึงถึงประโยชน์สูงสุดของท่าน**</b>			
10.20 น.	เดินทางถึง <b>สนามบินเมืองลาซา (Lhasa Gonggar Airport)</b> ที่ระดับความ สูง 3,600 เมตร เหนือระดับน้ำทะเล ดินแดนศักดิ์สิทธิ์อันเป็นที่พำนักของผู้ดำรงตำแหน่งดาไลลามะ หลังผ่านพิธีการทางสนามบิน และ รับสัมภาระเรียบร้อย เดินทางเข้าสู่ <b>เมืองลาซา (Lhasa)</b> (ระยะทาง 60 กิโลเมตร ประมาณ 2 ช.ม.) ระหว่างทางท่านจะได้สัมผัสกับทิวทัศน์ใต้ฟ้าสีครามที่งดงาม แวดล้อมด้วยทิวเขาสูง และ <b>สายน้ำยาร์หลุงจางป้อ (แม่น้ำพรหมบุตร)</b> ที่ใสสะอาดไหลเอื่อยขนานไปกับถนน ผ่านแปลงเพาะปลูกต้นน้ำมันหิวไชฮัว และ นาข้าวบาเลย์ ชมบ้านเรือนชนพื้นเมืองที่คงเอกลักษณ์ความเป็นทิเบตอย่างเหนียวแน่น			
เที่ยง	<b>บริการอาหารกลางวัน ณ ภัตตาคาร</b> จากนั้น นำท่านไปยังโรงแรม ให้ท่านอิสระพักผ่อนเพื่อปรับสภาพร่างกายตามอัธยาศัย จนถึงเวลานัดหมาย			
บ่าย	นำท่านชม <b>ตำหนักนอร์บุหลิงกา (Norbulingka)</b> อันเป็นพระราชวังฤดูร้อนคู่กันกับพระราชวังฤดูหนาวโปตาลา ความหมายเดิมของชื่อ นอร์บุ หลิงกา แปลว่า <b>"สวนอัญมณี"</b> สร้างขึ้นในช่วงหลังศตวรรษที่ 18 (ค.ศ. 1750) โดยดาไลลามะที่ 7 จุดประสงค์ในการสร้างก็เพื่อเป็นที่พักผ่อนในยามชรา และในสมัยต่อๆ มา ดะไลลามะองค์อื่นๆ ได้สร้างขยายต่อเติมสวนของตนเองขึ้นมาเรื่อย ๆ พระราชวังแห่งนี้มี 370 ห้อง ตำหนักที่สำคัญมี 3 ส่วน รวมทั้งตำหนักของ			

ดาไลลามะ องค์ที่ 14 ที่ใช้ เงินส่วนตัวสร้างขึ้นและอาศัยอยู่ 2 ปี ก่อนลี้ภัยไปอินเดีย ปัจจุบัน  
 ต่ำหลังกนอร์บุหลังฆาได้เปิดเป็นสวนสาธารณะเพื่อเป็นที่พักผ่อนของประชาชน

**\*\*\*ให้ท่านได้มีโอกาสให้ร่างกายได้ปรับตัวเข้ากับระดับความสูงที่เปลี่ยนไป\*\*\***



**สำคัญ** คินนี้ขอให้ท่านพักผ่อนให้เต็มที่เพื่อปรับสภาพร่างกาย ลาซาเป็นเมืองที่อยู่สูงกว่า  
 ระดับน้ำทะเลมาก จึงมีแรงกดอากาศต่ำ ออกซิเจนน้อย ร่างกายระยะแรกอาจมีอาการอ่อนเพลีย อาการ  
 แพ้ที่สูงที่ จะพบได้เช่น บางท่านอาจจะ ปวดศีรษะ หรือ ท้องเสีย ท้องอืด หรือ คลื่นไส้อาเจียน นอนไม่  
 หลับ หายใจลำบาก ทานอาหารรสกร่อย จึงควรนอนพักผ่อนให้มากพอ เมื่อตื่นขึ้นมาจะได้สดชื่น  
 สำคัญ ไม่ควรสูบบุหรี่ และ ดื่มสุรา ช้อแนะนำ คินนี้ถ้าอาบนํ้าอย่าให้นานเกิน 5 นาที

ค่า บริการอาหารค่ำ ณ ภัตตาคาร

**ที่พัก INTER CONTINENTAL HOTEL LHASA 5 ดาว หรือเทียบเท่า**



วันที่-3

วันอังคาร ที่ 9 มิถุนายน 2569

B L D

พระราชวังโปตาลา (Potala) - วัดเซรา (Sera Monastery)  
 วัดโจคัง (Jokhang) – ถนนแปดเหลี่ยม (Barkhor street)

เช้า บริการอาหารเช้า ณ โรงแรม

จากนั้น นำท่านชม **พระราชวังโปตาลากง (Potala Palace)** เป็นสถานที่เลื่องชื่อติดอันดับโลกแรก  
 ของประเทศจีน สร้างขึ้นในสมัย พุทธศตวรรษที่ 13 เนื้อที่ 120,000 ตร.ม. ตั้งอยู่บนยอดเขามาร์  
 โปรี (เขาแดง) เป็นอาคาร 13 ชั้นมีห้องต่างๆเกือบ 1,000 ห้องและมีเสาค้ำยันอยู่กว่า 15,000  
 ต้น สร้างโดยกษัตริย์ของเชนกัมโปทรงมีพระบัญชาให้สร้างขึ้นใน ศตวรรษที่ 7 สำหรับพระมเหสี

2 องค์ ที่เป็นชาวจีนและชาวเนปาล ต่อมาใช้เป็นสถานศึกษาพระธรรม ดาไลลามะทุกพระองค์ ทรงพำนักที่นี่ในฐานะผู้นำของประเทศและศาสนา เมื่อมองจากด้านบนของพระราชวังโปตาลา ท่านสามารถชมทัศนียภาพหุบเขาและเมืองลาซาได้ชัดเจน



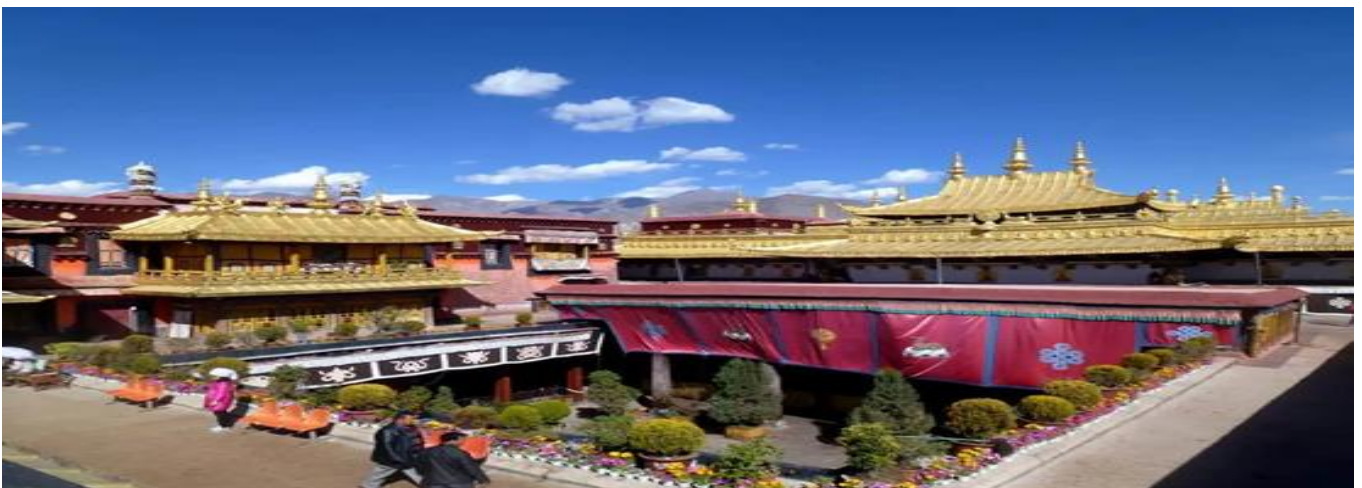
เที่ยง

### บริการอาหารกลางวัน ณ ภัตตาคาร

นำท่านชม **วัดเซรา (Sera Monastery)** วัดศักดิ์สิทธิ์หนึ่งในสามของพุทธศาสนาวัชรยาน นิกายเกลุก สร้างขึ้นในปี ค.ศ. 1419 ตั้งอยู่บนพื้นที่อดีตที่ตั้งของกระท่อมพระชองฆาปา ใช้ศึกษารธรรมและปฏิบัติกรรมฐานอยู่หลายปี ปัจจุบันเป็นที่ตั้งของวิทยาลัยสงฆ์หลายสาขาวิชา มีพระจำพรรษาอยู่ประมาณ 300 รูป ชมสถาปัตยกรรมลักษณะผสมผสานอันยิ่งใหญ่น่าชม



แรกที่รับศาสนาพุทธเข้าสู่ทิเบตวัดแห่งนี้สร้างขึ้นเพื่อประดิษฐานพระพุทธรูปทองคำที่ องค์หญิง เหวินเฉิง (Wencheng) ทรงอาราธนามายังทิเบต



ที่ 7  
องค์

**NOTE:** ถนนวงแหวนที่สูงที่สุดในโลก ถนนวงแหวนรอบนครลาซามีความยาว 75 กิโลเมตร ประกอบด้วย 7 อุโมงค์ และอีก 27 สะพาน เริ่มก่อสร้างตั้งแต่เดือนตุลาคม 2558 โดยการสร้างถนนนี้เพื่อเป็นการลดความหนาแน่นแออัด การจราจร จะทำให้ใช้เวลาในการเดินทางรอบเมืองน้อยกว่า 2 ชั่วโมง ทั้งนี้สิ้นใช้งบประมาณในการก่อสร้างสะพานถึง 11.3 พันล้านหยวนหรือประมาณ 1.62 พันล้านดอลลาร์สหรัฐ

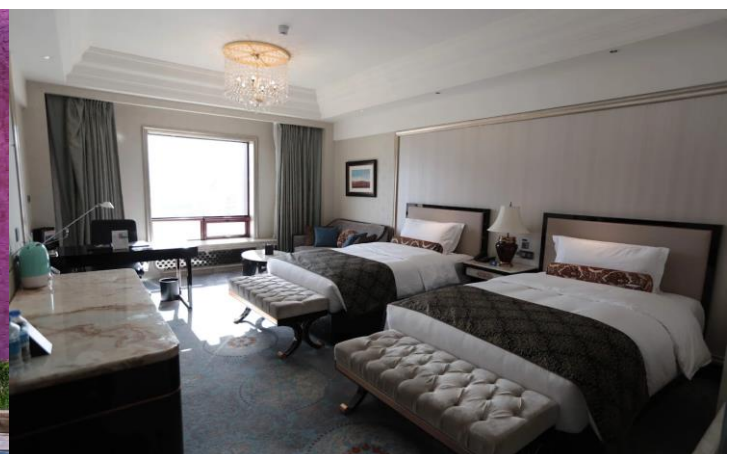
จากนั้นนำท่านไปชม **ตลาดแปดเหลี่ยม หรือ ถนนแปดเหลี่ยม (Barkhor street)** ตั้งอยู่หน้าวิหารโจคัง เป็นตลาดทิเบตที่ใหญ่ที่สุดของเมืองลาซา โดยมีความยาว 800 เมตร ชาวทิเบตมีความเชื่อว่า ถนนแปดเหลี่ยมนี้เป็นเส้นทางจวงกรม จากชาตินี้สู่ชาติหน้าได้ รวมถึงนักท่องเที่ยวสามารถพบเห็นความเป็นอยู่และการดำเนินชีวิตของชาวทิเบต และเลือกซื้อของที่ระลึกมากมาย งานฝีมือต่าง ๆ ที่ชาวทิเบตนำมาวางขายรายรอบถนนสายนี้ ถนนสายนี้ยังมีร้านค้าต่าง ๆ ที่เป็นของชาวเนปาลและชาวอินเดียจะขายสินค้านำเข้า เช่น พรมถัก หมวก ร้องเท้า ผ้าประดับประตู เครื่องเงิน อัญมณี ฯลฯ



ค่า

บริการอาหารค่ำ ณ ภัตตาคาร

ที่พัก INTER CONTINENTAL HOTEL LHASA 5 ดาว หรือเทียบเท่า



<b>วันที่-4</b>	<b>วันพุธ ที่ 10 มิถุนายน 2569</b>	<b>B</b>	<b>L</b>	<b>D</b>
<b>ลาซา – เยคาเจ้อ – ทะเลสาบหยางจงยงหู (ทะเลสาบยามดรก) - วัดปายจวีซือ</b>				

**เช้า  
จากนั้น**

**บริการอาหารเช้า ณ โรงแรม**

จากนั้นนำท่านเดินทางต่อ (ประมาณ 100 กม.) ไปยังเยคาเจ้อ (ซีกัตเซ SHIGATSE) เมืองใหญ่อันดับ 2 ของทิเบต และเป็นเมืองหลวงของเขต TSANG นำท่านเดินทางไต่ภูเขาสูงข้ามขอบฟ้าสูงที่ราบสูงทิเบต-ชิงไห่ ห่างจากลาซาไปทางทิศตะวันตกเฉียงใต้ 100 กม.ระหว่างทางชมวิวทิวทัศน์ที่กว้างไกลสุดขอบฟ้ามีภูเขาหิมะเรียงรายสลับเป็นชั้น สวยงามยิ่งนักดั่งภาพวาด แล้วนำท่านไป **ชมทะเลสาบหยางจงยงหู (ทะเลสาบยามดรก YAMDROK LAKE)** ซึ่งเป็น 1 ใน 4 ทะเลสาบศักดิ์สิทธิ์ของชาวทิเบตที่อยู่สูงกว่าระดับน้ำทะเลกว่า 4,000 เมตร เป็นทะเลสาบน้ำจืดที่มีสีเทอร์ควอยส์ ใสเรียบดั่งกระจก ทุก ๆ ปีจะมี คนนับแสนเดินทางมาประกอบพิธีล้างบาป เมื่อท่านได้มาเยือนทะเลสาบแห่งนี้จะรู้สึกเหมือนฟากฟ้าอยู่แค่เอื้อมมือถึงเปล็ดเปล็น กับ ทิวทัศน์ ภูเขาที่ราบ หุ่น้ำ ฝูงแกะ ฟาร์มวัวพันธุ์ ไม้ป่าหลากสีสันเดินทางต่ออีกประมาณ 100 กม. ถึงเมืองเจียงซือ (เจียนเซ่ GYANTSE) เมืองหนึ่งในทิเบตที่ยังไม่ได้รับอิทธิพลจากวัฒนธรรมใหม่



**เที่ยง**

**บริการอาหารกลางวัน ณ ภัตตาคาร**

นำท่านชม **สำนักสงฆ์ปายจวีซือ (สำนักสงฆ์เพลกออร์ PALKHOR MONASTERY)** สำนักสงฆ์ขนาดใหญ่สร้างขึ้นในปลายศตวรรษที่ 14 ถึงต้นศตวรรษที่ 15 เดิมเป็นที่รวมของพระสงฆ์ในศาสนาพุทธมหายานลัทธิสืบนิกาย แต่ปัจจุบันเหลือเพียงนิกายหมวกเหลืองจำวัดอยู่เป็นส่วนใหญ่ นำชมอุโบสถหลัก 3 ชั้น ซึ่งประดิษฐานพระพุทธรูป **“พระศรีอริยเมตไตรย”** สูง 8 เมตร ตัวอาคารประดับด้วยภาพทังกาโบราณทำจากผ้าไหม ยังเป็นที่เก็บชุดนักแสดงโอเปร่าทิเบตที่ทำจากผ้าไหมโบราณ และ ผ้าปักในสมัยราชวงศ์หมิง

ชนชาติทิเบตเขตปกครองตนเองทิเบต เป็นเขตที่มีชาวทิเบตอาศัยอยู่ร้อยละ 45 ของประชากรชนชาติทิเบตทั้งหมดในจีน เขตปกครองตนเองทิเบตยังมีชนชาติอื่น ๆ กว่า 10 ชนชาติอาศัย อยู่ด้วยกัน เช่น ชนชาติฮั่น ชนชาติหุย ชนชาติเหมินปา ชนชาติลั่วปา ชนชาตินาซี ชนชาตินู และชนชาติดูหลง เป็นต้น ชาวทิเบตนับถือศาสนาพุทธนิกายทิเบต มีนิสัยร่าเริง ชอบร้องเพลง และเต้นรำ เสื้อผ้าชุดประจำชนชาติทิเบตท่อนบนใส่เสื้อแขนยาวที่ทำด้วยผ้าไหมหรือ ผ้าฝ้าย ผู้ชายจะใส่เสื้อคลุมยาวตัวกว้างไว้ข้างนอก ส่วนผู้หญิงใส่เสื้อคลุมยาว ที่ไม่มีแขนและใส่สายคาดเอว ผู้หญิงแต่งงานแล้วจะใส่ผ้าคลุมผืนยาวที่มีสีสันเพิ่ม ในด้านหน้าผู้ชายและผู้หญิงทิเบตชอบไว้หางเปีย อาหารหลักของชาวทิเบตคือ **“จันบา” ทำด้วยข้าวสาลี** และบนที่ราบสูงขอบทาน ถั่วลันเตา ต้มชานเอย น้ำชาใสนม และ เหล้าที่ทำด้วยข้าวสาลี บนที่ราบสูงขอบทานเนื้อวัว และ เนื้อแพะ ในสมัยโบราณผู้ที่อาศัยอยู่ที่ราบสูงทิเบตเมื่อดายลงมักนิยมฝังด้วยดิน แต่ปัจจุบัน ชาวทิเบตนิยมฝังโดยห่อผ้าเผาศพหรือฝังศพในน้ำ (ข้อมูล China ABC / 31 มีนาคม 2550 16.00 น.)

ค่า บริการอาหารค่ำ ณ ภัตตาคาร

ที่พัก SHELI BIEYUAN HOTEL 4 ดาว หรือเทียบเท่า

วันที่-5	วันพฤหัสบดี ที่ 11 มิถุนายน 2569 อารามจาสือหลุนปูเซื่อ – เมืองลาซา - ชมโซว์ทิเบต (Wen cheng gong zhu)	B	L	D
----------	---	---	---	---

**เช้า** บริการอาหารเช้า ณ โรงแรม  
นำท่าน ชมอารามจาสือหลุนปูเซื่อ TASHILHUNPOMONASTERY ที่ประทับขององค์ป่านเซนลามะ ผู้นำทางจิตวิญญาณอันดับ 2 ของทิเบต สร้างขึ้นในปีค.ศ. 1447 ในรัชสมัยขององค์ดาไลลามะองค์แรก (ZGYALWA GENDUNDRUP)

การกราบแบบอักษฎางคประดิษฐ์ เป็นลักษณะการกราบของชาวพุทธทิเบตเป็นท่ากราบที่ต้องนอนราบไปทั้งตัว โดยจะให้ส่วนสำคัญของร่างกาย 8 จุดแตะที่พื้น ได้แก่ หน้าผาก 1 ส่วน | มือ ทั้ง 2 ข้าง | เข่าทั้ง 2 ข้าง | เท้าทั้ง 2 ข้าง | ลำตัว 1 ส่วน - รวมเป็น 8 จุด

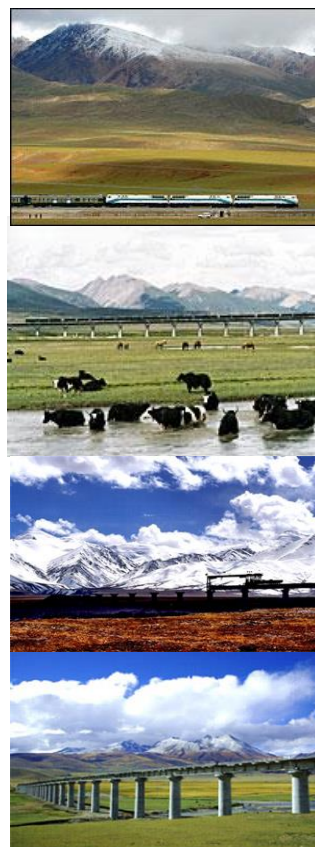
**เที่ยง** บริการอาหารกลางวัน ณ ภัตตาคาร  
**จากนั้น** เดินทางกลับ นครลาซา (4 ชั่วโมง)  
**ค่า** บริการอาหารค่ำ ณ ภัตตาคาร

นำท่านชมโซว์ทิเบต Wen cheng gong zhu (การแสดงโซว์เริ่มเวลา 21.30-23.00 น.)

ที่พัก INTER CONTINENTAL HOTEL LHASA 5 ดาว หรือเทียบเท่า

วันที่-6	วันศุกร์ ที่ 12 มิถุนายน 2569 ลาซา - ซีหนิง (เดินทางโดยรถไฟ)	B	L	D
----------	---	---	---	---

**เช้า 08.30 น.** บริการอาหารเช้า ณ โรงแรม (อาหารเที่ยง และอาหารค่ำ รับประทานบนรถไฟ)  
ออกเดินทางไป ซีหนิง โดยรถไฟขบวนที่ K918 หรือ T28 เดินทางสู่ซีหนิง (บนรถไฟมีการควบคุมระดับออกซิเจนให้เหมือนกับอากาศปกติทั่วไป มีหม้อและห้องพยาบาลบริการ) 3,664 เมตร จากระดับน้ำทะเล-เดินทางจาก "สถานีลาซา"



**4,305 เมตรจากระดับน้ำทะเล**-เข้าสู่เขต "หยั่งปาลิ่ง" ผ่านโรงงานไฟฟ้าพลังไอน้ำ จะมีบ่อน้ำพุพวยพุ่งอยู่ทั่วไป

**5,072 เมตรจากระดับน้ำทะเล**-ออกจากเขตทิเบตที่สถานีบนภูเขา "ถังกู่ลา-ชาน" จุดสูงสุดที่ทางรถไฟสายประวัติศาสตร์พาดผ่าน ผ่านชมแนวเทือกเขาเก้อลาตานตง (ยอดสูงสุด 6,621 เมตร จะเป็นต้นน้ำของแม่น้ำแยงซีเกียง ผ่านอุโมงค์ที่สูงที่สุดในโลก "เฟิงหว่อชาน" สูง 4,905 เมตร

**4,743 เมตรจากระดับน้ำทะเล**-"เขอเชอซีหลี" เขตอนุรักษ์พันธุ์สัตว์ป่าสงวน กวางทิเบต ลาป่า วัวเหลือง ฯลฯ รถไฟจะวิ่งผ่านสะพานข้ามแม่น้ำซึ่งออกแบบเป็น 2 ชั้น ชั้นบนสำหรับรถไฟวิ่ง และชั้นล่างสำหรับให้ฝูงสัตว์ป่าอพยพ

**4,615 เมตรจากระดับน้ำทะเล**-เขต "บูตังเนวียน" น้ำในบริเวณนี้จะไม่กลายเป็นน้ำแข็งไม่ว่าจะอยู่ในฤดูหนาวที่มีหิมะปกคลุม เพราะมีความร้อนระอุส่งผ่านมาจากใต้ดิน

**4,772 เมตรจากระดับน้ำทะเล**-เข้าสู่ช่วงสูงสุดของช่องเขาคุนหลุน ผ่านชมธารน้ำแข็งสุริโยธินเบิกฟ้า ถ้าอากาศดีสามารถมองเห็นยอดสูงสุดของภูเขาคุนหลุน (6,178 เมตร) ผ่านอุโมงค์ที่เจาะผ่านเทือกเขาคุนหลุนยาว 1,686 เมตร ถือว่าเป็นอุโมงค์ที่ยาวที่สุดในโลกที่สร้างบนเขตดินน้ำแข็ง ผ่านทะเลสาบซีหวังมู่

**2,820 เมตรจากระดับน้ำทะเล**-เย็นนี้รถไฟจะเข้าเขตสถานีเมืองเก้อเอ๋อร์มู่ มณฑลชิงไห่ เมืองที่มีการผลิตเกลือทะเลสาบมากที่สุดของจีน | และคืนนี้รถไฟจะออกจาก "เก้อเอ๋อร์มู่" และไปสว่างเข้าที่ซีหนิง เส้นทางจะผ่านเขตโอเอซิส และเนินทรายในเขตทะเลทรายโกบี

รถไฟสายชิงไห่-ทิเบต (ชิงชั่งเกี๋ยลู่) เป็นเส้นทางรถไฟบนที่ราบสูงที่สูงที่สุดและยาวที่สุดของโลก ทดลองใช้จริงเมื่อวันที่ 1 กรกฎาคม พ.ศ. 2549 เริ่ม ต้นเดินทางจากเมืองซีหนิง เมืองเอกของมณฑลชิงไห่ ถึงปลายทางเมืองลาซา เมืองเอกของเขตปกครองตนเองทิเบต ใช้เวลาเดินทาง 26 ชั่วโมง 23 นาที บนเส้นทางมีสถานีรถไฟสูงที่สุดในโลกคือ ถังกู่ลา-ชาน จุดสูงสุดที่ทางรถไฟสายนี้ สูงจากระดับน้ำทะเล 5,072 เมตร รถไฟสายประวัติศาสตร์มีระยะทางกว่า 1,000 กม. ที่สุดของความประทับใจในธรรมชาติที่งดงาม อลังการความยิ่งใหญ่ของขุนเขา ประบม็อดด้วยความจริงใจให้กับความเพียรของมนุษย์เชื้อชาติจีนที่เอาชนะสิ่งที่ยาก...ท้าทาย...เพื่อสร้างทางรถไฟสายประวัติศาสตร์สู่ลาซา ดินแดนหลังคาโลก

**(พักค้างคืนบนรถไฟ-พักอุ่นนอน ห้องละ 2 ท่าน / ไม่มีห้องเดี่ยวบนรถไฟ)**



วันที่-7

วันเสาร์ ที่ 13 มิถุนายน 2569  
ซีหนิง – อารามถ่าเอ๋อร์ซือ – สนามบินเฉิงตู

B L D

เช้า **รับประทานอาหารเช้านบนรถไฟ**

ระยะทางกว่า 1,000 กม. ที่สุดของความประทับใจธรรมชาติที่งดงามอลังการความยิ่งใหญ่ของขุนเขา ปรบมือด้วยความจริงใจให้กับความเพียรของมนุษย์เชื้อชาติจีนที่เอาชนะสิ่งที่ยาก...ท้าทาย...เพื่อสร้างทางรถไฟสายประวัติศาสตร์สู่ลาซา ดินแดนหลังคาโลก

**08.30 น.** รถไฟถึง **สถานีนครซีหนิง** เมืองเอกของมณฑลชิ่งไห่ มณฑลขนาดใหญ่ซึ่งตั้งอยู่บนที่ราบสูงทิเบต-ชิ่งไห่ ที่มีความสูงเฉลี่ยกว่า 3,000 เมตรจากระดับน้ำทะเล มีประชากรเบาบางเพียงประมาณ 5 ล้านคน ภูมิประเทศเป็นภูเขาและที่ราบสูง เสน่ห์ของชิ่งไห่คือความรกร้างห่างไกลและความเป็นอยู่ของชนเผ่าเร่ร่อน

นำท่านชม **อารามถ่าเอ๋อร์ซือ** (25 กม.จากตัวเมือง) อารามแบบทิเบตสร้างทับสถานที่เกิดของพระสังกัปปะ พระผู้ก่อตั้งนิกายหมวกเหลืองขึ้นในทิเบต วัดนี้สร้างขึ้นในปี ค.ศ. 1560สมัยราชวงศ์หมิง เคยถูกทำลายในปี ค.ศ. 1980 ช่วงปฏิวัติวัฒนธรรมแต่ในภายหลังได้มีการบูรณะขึ้นมาใหม่ใน มีพื้นที่รวม 10 เฮกเตอร์ มีห้องโถงใหญ่ 15 ห้อง ห้องพักสงฆ์ 9,300 ห้อง รวมพื้นที่ใช้สอย 450,000 ตารางเมตร ตัวอาคารก่อสร้างตามแบบสถาปัตยกรรมอันผสมทิเบต ชมหอประติมากรรมเนยจามรี ที่แกะสลักเป็นภาพขาดกและตำนานปรัมปราของชาวทิเบต

เที่ยง **บริการอาหารกลางวัน ณ ภัตตาคาร**

หลังอาหารนำท่าน เดินทางไป ท่าอากาศยานซีหนิง เกาเจียเบา เพื่อเดินทางไปยัง **นครเฉิงตู**

**16.35 น.** ออกเดินทางสู่**นคร เฉิงตู** โดยสายการบิน **เสฉวนแอร์ไลน์ เที่ยวบินที่ 3U-6344**

**18.20 น.** เดินทางถึง **ท่าอากาศยานเฉิงตู** นำท่านรับกระเป๋าที่สายพาน

**\*\*เที่ยวบินภายในประเทศอาจมีการเปลี่ยนแปลงขึ้นอยู่กับสภาพอากาศ ทางผู้จัดจะเลือกเที่ยวบินในเวลาที่เหมาะสมให้ได้มากที่สุดโดยคำนึงถึงประโยชน์สูงสุดของท่าน\*\***

ค่ำ **บริการอาหารค่ำ ณ ภัตตาคาร**

**ที่พัก INTER CONTINENTAL HOTEL CHENGDU 5 ดาว หรือเทียบเท่า**





## เงื่อนไขในการจองทัวร์

กรุณาจองที่นั่งล่วงหน้า อย่างน้อย 1 เดือน ก่อนการเดินทาง พร้อมชำระเงินมัดจำท่านละ 30,000.- บาท เมื่อทำการจองพร้อมกับส่งหน้าพาสปอร์ตและเอกสารสำหรับการทำวีซ่า ส่วนที่เหลือชำระภายใน 20 วันก่อนการเดินทางมิฉะนั้นจะถือว่าท่านยกเลิกการเดินทางโดยอัตโนมัติ

## โปรดทราบ : โปรแกรมทัวร์ไม่ลงร้านช้อปปิ้ง

### อัตราค่าบริการนี้รวม

- 1.ค่าตัวเครื่องบินชั้นประหยัด+ค่าภาษีสนามบิน
- 2.ค่าโรงแรมที่พักตามที่ระบุไว้ในรายการ 2-3 ท่านต่อห้อง
- 3.ค่ารถ ค่าเข้าชมสถานที่ต่างๆ ตามที่ระบุไว้ในรายการ, เครื่องดื่ม + ค่าอาหาร

### 4.ค่าทิปไกด์ท้องถิ่น+คนขับรถ 1,500 บาท/ท่าน ตลอดทริปการเดินทาง

### 5. ค่าประกันภัยการเดินทางอุบัติเหตุและสุขภาพแบบบุคคล (Asia Plus Basic )

- วงเงินคุ้มครอง 1,000,000 บาท /คน
- ค่ารักษาพยาบาลในต่างประเทศวงเงิน 2,000,000 บาท
- ค่ารักษาพยาบาลต่อเนื่องในประเทศไทย 50,000 บาท
- ค่ารักษาพยาบาลครั้งแรกในประเทศไทย 100,000 บาท

\*\*\*\* กรณีการักษาพยาบาลต่อเนื่องในประเทศไทยผู้เอาประกันภัยต้องขอรับการรักษาพยาบาลในประเทศไทยภายใน 24 ชั่วโมงนับจากวันที่เดินทางกลับถึงประเทศไทย และ รับการรักษาต่อเนื่องไม่เกิน 7 วันนับจากวันที่ได้รับการรักษาครั้งแรกในประเทศไทย

\*\*\*\* กรณีที่ผู้เอาประกันได้รับการรักษาพยาบาลที่ต่างประเทศผู้เอาประกันมีกำหนดเวลา 7 วันนับจากวันที่เดินทางกลับถึงประเทศไทยที่จะรับการรักษาต่อเนื่องในประเทศไทย

หมายเหตุ : คุ้มครองผู้เอาประกันภัยอายุสูงกว่า 75-85 ปี จ่ายเบี้ย 50 % ของจำนวนเงินเอาประกันภัย วงเงินคุ้มครองอาหารเป็นพิษ (โดยแพทย์จะต้องระบุในใบรับรองแพทย์ว่า อาหารเป็นพิษเท่านั้น) แต่ทั้งนี้ยอมอยู่ในข้อจำกัดที่มีการตกลงไว้กับบริษัทประกันชีวิต

### อัตราค่าบริการนี้ไม่รวม

- 1.ค่าทำหนังสือเดินทางคนไทย
- 2.กระเป๋าเดินทางในกรณีที่น้ำหนักเกินกว่าที่สายการบินกำหนด ค่าน้ำหนักที่สายการบินกำหนด 20 กิโลกรัม
- 3.ค่าทำใบอนุญาตที่กลับเข้าประเทศของคนต่างชาติหรือคนต่างด้าว
- 4.ค่าใช้จ่ายส่วนตัวนอกเหนือจากรายการ เช่น ค่าเครื่องดื่มค่าอาหารที่สั่งเพิ่มเองในแต่ละมื้อ **นอกเหนือจากรายการ**
- 5.ค่าโทรศัพท์ค่าซักรีด ค่าทิปเด็กยกกระเป๋า ฯลฯ
- 6.ค่าภาษีมูลค่าเพิ่ม 7% (กรณีต้องการใบกำกับภาษีและค่าภาษีบริการหัก ณ ที่จ่าย 3%)

### 7.ค่าทิปหัวหน้าทัวร์ขึ้นอยู่กับความพึงพอใจของท่าน

### บริษัทฯ ขอสงวนสิทธิ์ไม่รับผิดชอบหรือคืนค่าบริการ ใดๆ กรณี ดังต่อไปนี้ (รวมค่ายื่นวีซ่า):-

©กรณีที่ท่านสมัครใจยกเลิกใช้บริการบางรายการ เช่น ไม่เที่ยวบางรายการไม่ทานอาหารบางมื้อ ฯลฯ ,  
©กรณีผู้เดินทางถูกเจ้าหน้าที่กองตรวจคนเข้าเมืองปฏิเสธการเข้าเอกสารการเดินทางไม่ถูกต้องหรือ ถูกปฏิเสธใน ,ออกประเทศ เนื่องจากมีสิ่งผิดกฎหมาย-กรณีอื่นๆ

©กรณีที่ทรัพย์สินมีค่าต่างๆเกิดการสูญหาย อันเนื่องมาจากอุบัติเหตุหรือ เพราะความประมาทรวมทั้งอุบัติเหตุที่เกิดจากความประมาทของนักท่องเที่ยวเอง ,

### Note: เงื่อนไขฟรีวีซ่าจีน-ไทย

- 1.เริ่ม 1 มีนาคม 2567 (ยกเว้นการตรวจลงตราสำหรับผู้ถือหนังสือเดินทางธรรมดาของไทย และผู้ถือหนังสือเดินทางกึ่งราชการและหนังสือเดินทางธรรมดาของจีน ในการเดินทาง เข้า-ออก หรือผ่านแดนของทั้ง 2 ฝ่าย
- 2.ไป 1 ครั้งอยู่ได้ไม่เกิน 30 วัน
- 3.ไปจีนมากกว่า 1 ครั้ง ในระยะเวลา 180 วัน อยู่รวมได้ไม่เกิน 90 วัน (ยกเว้นกรณีการพำนัก ถาวร การทำงาน การศึกษา กิจกรรมอื่น ๆ ที่จำเป็นต้องได้รับการอนุญาตล่วงหน้าจากหน่วยงานที่รับผิดชอบของอีกฝ่ายหนึ่ง)
- 4.สำหรับผู้ถือพาสปอร์ตไทยธรรมดา (ปกแดงเลือดหมู)

**Note:\*\*หากสถานทูตจีนประกาศเก็บค่าธรรมเนียมนักท่องเที่ยวคนไทย ทางบริษัทฯ ขอสงวนสิทธิ์แจ้งเก็บค่าธรรมเนียมตามที่ทางสถานทูตประกาศ\*\***

## การยกเลิก และการเปลี่ยนแปลง

### การยกเลิก

- 1.1 หากมีการชำระมัดจำทัวร์และต้องการยกเลิกไม่ว่ากรณีใดๆก็ตามต้องชำระค่าบริการ ท่านละ 2,000 บาท
- 1.2 ยกเลิก 30-45 วัน ก่อนการเดินทาง+ค่าวีซ่า (ถ้ามี) ต้องชำระ ท่านละ 5,000 บาท
- 1.3 ยกเลิก 15 - 29 วัน ก่อนการเดินทาง ต้องชำระ 50% ของราคาทัวร์+ค่าวีซ่า (ถ้ามี)
- 1.4 ยกเลิกน้อยกว่า 1 - 14 วัน ก่อนการเดินทาง ต้องชำระ 100% ของราคาทัวร์

### ยกเลิกช่วงเทศกาล

- ยกเลิกก่อนการเดินทาง **สงกรานต์-ปีใหม่ 60 วัน** ต้องชำระท่านละ 10,000 บาท  
ยกเลิกก่อนการเดินทาง **สงกรานต์-ปีใหม่ 50 วัน** ต้องชำระท่านละ 20,000+ค่าวีซ่า (ถ้ามี)  
ยกเลิกก่อนการเดินทาง **สงกรานต์-ปีใหม่ 40 วัน** 01-29 วัน ชำระ 100% ของราคาทัวร์

**หลังจากการจองทัวร์และชำระเงินมัดจำแล้ว ทางบริษัทฯ ถือว่าท่านได้ยอมรับในข้อตกลงและเงื่อนไข ที่บริษัทฯ ได้ระบุไว้ข้างต้นทุกประการ**

### เงื่อนไขการเดินทาง

- 1.บริษัทฯ มีสิทธิ์ที่จะเปลี่ยนแปลงรายละเอียดบางประการในทัวร์นี้ เมื่อเกิดเหตุสุดวิสัยจนไม่อาจแก้ไขได้
- 2.บริษัทฯ ไม่รับผิดชอบค่าเสียหายในเหตุการณ์ที่เกิดจากสายการบิน ภัยธรรมชาติ และอื่นๆที่อยู่นอกเหนือการควบคุมของทางบริษัทฯ หรือค่าใช้จ่ายเพิ่มเติมที่เกิดขึ้นทางตรงหรือทางอ้อม เช่น การเจ็บป่วย, การถูกทารุณ, การสูญหาย, ความล่าช้า หรือจากอุบัติเหตุต่างๆ
- 3.หากท่านยกเลิกก่อนรายการท่องเที่ยวจะสิ้นสุดลง ทางบริษัทฯ จะถือว่าท่านสละสิทธิ์และไม่รับผิดชอบค่าบริการที่ท่านได้ชำระไว้แล้วไม่ว่ากรณีใดๆ ทั้งสิ้น
- 4.บริษัทฯ จะไม่รับผิดชอบต่อการห้ามออกนอกประเทศ หรือ ห้ามเข้าประเทศ อันเนื่องมาจากมีสิ่งผิดกฎหมาย หรือเอกสารเดินทางไม่ถูกต้อง หรือ การถูกปฏิเสธในกรณีอื่นๆ
- 5.รายการนี้เป็นเพียงข้อเสนอที่ต้องได้รับการยืนยันจากบริษัทฯ อีกครั้งหนึ่ง หลังจากได้สำรองที่นั่งบนเครื่องบิน และโรงแรมที่พักในต่างประเทศเป็นที่เรียบร้อยแล้ว แต่อย่างไรก็ตามรายการนี้อาจเปลี่ยนแปลงได้ตามความเหมาะสม
- 5.ราคาดันคิดตามราคาตัวเครื่องบินในปัจจุบัน หากราคาตัวเครื่องบินปรับสูงขึ้น บริษัทฯ สงวนสิทธิ์ที่จะปรับราคาตัวเครื่องบินตามสถานการณ์ดังกล่าว
- 6.กรณีเกิดความผิดพลาดจากตัวแทน หรือ หน่วยงานที่เกี่ยวข้อง จนมีการยกเลิก ล่าช้า เปลี่ยนแปลง การบริการจากสายการบินบริษัทฯ ขนส่ง หรือ หน่วยงานที่ให้บริการ บริษัทฯจะดำเนินโดยสุดความสามารถที่จะจัดบริการทัวร์อื่นทดแทนให้ แต่จะไม่คืนเงินให้สำหรับค่าบริการนั้นๆ
- 7.มัคคุเทศก์ พนักงาน และตัวแทนของบริษัทฯ ไม่มีสิทธิ์ในการให้คำสัญญาใดๆ ทั้งสิ้นแทนบริษัทฯ นอกจากมีเอกสารลงนามโดยผู้มีอำนาจของบริษัทฯ กากับเท่านั้น
- 8.หากไม่สามารถไปเที่ยวในสถานที่ที่ระบุใน โปรแกรมได้ อันเนื่องมาจากธรรมชาติ ความล่าช้า และความผิดพลาดจากทางสายการบิน จะไม่มีการคืนเงินใดๆทั้งสิ้น แต่ทั้งนี้ทางบริษัทฯจะจัดหารายการเที่ยวสถานที่อื่นๆมา ให้ โดยขอสงวนสิทธิ์การเจ้าหน้าที่โดยไม่แจ้งให้ทราบล่วงหน้า
- 9.เมื่อท่านออกเดินทางไปกับคณะแล้ว ท่านงดการใช้บริการรายการใดรายการหนึ่ง หรือไม่เดินทางพร้อมคณะถือว่าท่านสละสิทธิ์ ไม่อาจเรียกร้องค่าบริการ และเงินมัดจำคืน ไม่ว่ากรณีใดๆ ทั้งสิ้น
- 10.ในกรณีที่ลูกค้าต้องออกตัวโดยสารภายในประเทศ กรุณาติดต่อเจ้าหน้าที่ของบริษัทฯ ก่อนทุกครั้ง มิเช่นนั้นทางบริษัทฯ จะไม่รับผิดชอบค่าใช้จ่ายใดๆ ทั้งสิ้น
- 11.กรณียื่นวีซ่าแล้วไม่ได้รับการอนุมัติวีซ่าจากทางสถานทูต (วีซ่าไม่ผ่าน) และท่านได้ชำระค่าทัวร์หรือมัดจำมาแล้ว ทางบริษัทฯ คืนค่าทัวร์หรือมัดจำให้ แต่ทางบริษัทฯขอสงวนสิทธิ์ในการหักค่าบริการยื่นวีซ่า, ค่าวีซ่า และค่าใช้จ่ายบางส่วนที่เกิดขึ้นจริงเป็นกรณีไป (อาทิ กรณีออกตัวเครื่องบินไปแล้ว หรือได้ชำระค่าบริการในส่วนของการเมืองนอกเช่น โรงแรม ฯลฯ ไปแล้ว) ทางบริษัทฯขอสงวนสิทธิ์ในการหักเก็บค่าใช้จ่ายจริงที่เกิดขึ้นแล้วกับท่านเป็นกรณีไป
- 12.กรณีวีซ่าผ่านแล้ว แจ้งยกเลิกก่อนหรือหลังออกตัวโดยสาร บริษัทฯ ขอสงวนสิทธิ์ในการ ไม่คืนค่าทัวร์ทั้งหมด
- 13.กรณีวีซ่าผ่านแล้ว แต่กรุ๊ปออกเดินทางไม่ได้ เนื่องจากผู้เดินทางท่านอื่นในกลุ่มโดนปฏิเสธวีซ่า หรือไม่ว่าด้วยสาเหตุใดๆก็ตาม ทางบริษัทฯ ขอสงวนสิทธิ์ในการหักเก็บค่าใช้จ่ายจริงที่เกิดขึ้นแล้วกับท่านเป็นกรณีไป
- 14.กรณีผู้เดินทางไม่สามารถเข้า-ออกเมืองได้ เนื่องจากเอกสารปลอมหรือการห้ามของเจ้าหน้าที่ไม่ว่าเหตุผลใดๆ ก็ตามทางบริษัทฯขอสงวนสิทธิ์ในการ ไม่คืนค่าทัวร์ทั้งหมด
- 15.ทางบริษัทฯขอสงวนสิทธิ์ราคานี้เฉพาะนักท่องเที่ยวชาวไทยและท่องเที่ยวเป็นหมู่คณะแบบ Join Tour เท่านั้น กรณีต้องการตัดกรุ๊ปเหมาโปรดสอบถามทางบริษัทอีกครั้ง **หากเป็นนักท่องเที่ยวต่างชาติ หรือ พระสงฆ์ โปรดสอบถามทางบริษัทอีกครั้ง**
- 16.ในกรณีที่ลูกค้าต้องออกตัวโดยสารภายในประเทศกรุณาติดต่อเจ้าหน้าที่ของบริษัทฯก่อนทุกครั้งมิเช่นนั้นทางบริษัทฯจะ ไม่รับผิดชอบค่าใช้จ่ายใดๆทั้งสิ้น
- 17.หากมีการยกเลิกการจองทัวร์หลังได้ทำการยื่นวีซ่าเรียบร้อยแล้วบริษัทฯขอสงวนสิทธิ์ในการนำเล่มพาสปอร์ตไปยกเลิกวีซ่าในทุกกรณีไม่ว่าค่าใช้จ่ายในการยื่นวีซ่าจะรวมหรือแยกจากรายการทัวร์ก็ตาม

## หมายเหตุ

- 1.เนื่องจากรายการทัวร์นี้เป็นไฟล์ทบินที่ออกกับสายการบิน ดังนั้นเมื่อออกตั๋วแล้วไม่สามารถคืนเงินได้
- 2.บริษัทฯ ขอสงวนสิทธิ์ที่จะงด หรือ เปลี่ยนแปลงรายการและเวลาบิน กรณีที่มีผู้ร่วมคณะไม่ถึง 15 ท่าน หรือเกิดเหตุสุดวิสัยจนแก้ไขไม่ได้
- 3.เนื่องจากสภาวะน้ำมันโลกอาจมีการปรับราคาสูงขึ้นซึ่งมีผลต่อราคาตั๋วและค่าน้ำมันเชื้อเพลิงของสายการบินที่จะปรับตามสภาวะโลก ทางบริษัทฯ จึงขอสงวนสิทธิ์ทำการเรียกเก็บค่าทัวร์เพิ่มตามความเป็นจริง
- 4.บริษัทฯ ขอสงวนสิทธิ์ในการรับผิดชอบหรือชดใช้ค่าเสียหายใดๆอันอยู่เหนือการควบคุมของทางบริษัทฯ เช่น ภัยธรรมชาติ ภัยพิบัติ ทางการเมือง การเจ็บป่วย การถูกทำร้าย การสูญหายทรัพย์สิน , ความล่าช้าสายการบิน หรือจากอุบัติเหตุต่างๆ
- 5.บริษัทฯ ขอสงวนสิทธิ์ไม่รับผิดชอบต่อและคืนค่าใช้จ่ายต่างๆ หากท่านถูกปฏิเสธห้ามออกนอกประเทศ หรือ ห้ามเข้าประเทศอันเนื่องมาจากมีสิ่งผิดกฎหมาย เอกสารการเดินทางไม่ถูกต้อง หรือการถูกปฏิเสธในกรณีอื่นๆ
- 6.กรณีเกิดความผิดพลาดจากการยกเลิก ล่าช้าเปลี่ยนแปลง ของสายการบิน บริษัทฯ ขอสงวนสิทธิ์หรือหน่วยงานที่ให้บริการทางบริษัทฯ ขอสงวนสิทธิ์ที่จะปรับเปลี่ยนทดแทน รายการตามความเหมาะสม โดย , จะไม่สามารถเรียกร้องคืนค่าบริการนั้นๆ ได้
- 7.ทางบริษัทฯ จะไม่รับผิดชอบต่อคืนค่าบริการใดๆทั้งสิ้น หากท่านไม่ใช้บริการของบริษัทฯ บางรายการ เช่น ไม่เที่ยวบางรายการไม่ทาน , อาหารบางมื้อ เพราะค่าบริการได้ชำระแบบเหมาขาดก่อนออกเดินทางแล้ว
- 8.ห้ามนำไฟแช็ค มีดพก กรรไกรตัดเล็บ หรือของมีคมทุกชนิด ขึ้นเครื่องบินและรถไฟหัวจรวดโดยเด็ดขาด เพราะอาจถูกยึดได้ทางบริษัทฯ ขอสงวนสิทธิ์จะไม่รับผิดชอบต่อใดๆทั้งสิ้นหากท่านถูกยึด อาจได้ทำการตกลงชำระเงินค่าทัวร์ไม่ว่าจะทั้งหมดหรือเพียงบางส่วนกับทางบริษัทฯ ละถือว่าท่านได้ตกลงยอมรับในเงื่อนไขข้อตกลงต่างๆตามที่ระบุไว้แล้ว

## เอกสารที่ต้องเตรียมสำเนาพาสปอร์ต

เอกสารเตรียมสำเนาพาสปอร์ต

- 1.ถ่าย(copy) สำเนาพาสปอร์ต 1 ชุด แบบชัดเจนตามตัวอย่างนะคะ (ไม่เอาตัวจริงนะคะ)

1.รูปถ่ายสี สามารถใช้กล้องมือถือถ่ายแบบครึ่งตัวนำส่งทางไลน์ได้คะ

