



# SAMSOMPONG TRAVEL

## บริษัท สามสมพงษ์ ทราเวล จำกัด

94 ถนน สุขุมวิท 93 ซอย พื้งมี 3 บางจาก พระโขนง กทม. 10260

SAMSOMPONG TRAVEL  
ใบอนุญาต 11/11554

✉ samsompontours@gmail.com ☎ 096-3239159 📞 dai93535565



ZGHBE-2601SV

**6 วัน 3 คืน**



# EGYPT

## ไคโร ที่ซา แมมฟิส อเล็กซานเดรีย

เข้าชมพิพิธภัณฑ์  
แกรนด์อียิปต์

รวมค่าวีซ่า

เข้าอเล็กซานเดรีย  
ออกไคโร

**แถมฟรี!!**  
ประกันอุบัติเหตุ

เปิดประตูสู่โลกของฟาโรห์ ชมมหาพีระมิดสุดยิ่งใหญ่แห่งที่ซา  
สัมผัสขุมทรัพย์แห่งอารยธรรมโบราณ ณ พิพิธภัณฑ์แกรนด์อียิปต์  
เยือนแมมฟิสนครหลวงอียิปต์ ดินแดนแห่งอารยธรรมโบราณ

**เดินทาง**    **ก.ย. - ธ.ค. 69**

# 42,990

ราคาเริ่ม



**พิเศษ!!**  
ชม "หน้ากากทองคำตุตันคาเมน"  
เที่ยว "สุสานใต้ดินแห่งอเล็กซานเดรีย"



- บริการอาหาร 9 มื้อ + บนเครื่อง
- พักโรงแรม 3 ดาว
- นำหนักกระเป๋า 23 กก.
- ออกเดินทาง 15 คน
- เที่ยวครบทุกวัน
- บริการนำทีมทุกวัน

เที่ยวกับเรา...ไม่ผิดหวัง  
**LET'S GO GROUP**

ZGHBE-2601SV

6 วัน 3 คืน



# EGYPT

## โคโรทีซ่า แมมฟิส อเล็กซานเดรีย

  
เข้าชมพิพิธภัณฑ์  
แกรนด์อียิปต์

  
รวมค่าวีซ่า

  
เข้าอเล็กซานเดรีย  
ออกโคโร

 **แถมฟรี!!**  
ประกันอุบัติเหตุ

เปิดประตูสู่โลกของฟาโรห์ ชมมหาพีระมิดสุดยิ่งใหญ่แห่งกษัตริย์  
สัมผัสขุมทรัพย์แห่งอารยธรรมโบราณ ณ พิพิธภัณฑ์แกรนด์อียิปต์  
เยือนเมมฟิสนครหลวงอียิปต์ ดินแดนแห่งอารยธรรมโบราณ



**พิเศษ!!**  
ชม "หน้ากากทองคำตุ้มคาเมน"  
เที่ยว "สุสานใต้ดินแห่งอเล็กซานเดรีย"

 เดินทาง **ก.ย. - ธ.ค. 69**

ราคาเริ่ม **42,990**

-  บริการอาหาร 9 มื้อ + บนเครื่อง
-  พักโรงแรม 3 ดาว
-  นำหนักกระเป๋า 23 กก.
-  ออกเดินทาง 15 คน
- เที่ยวครบทุกวัน
- บริการน้ำดื่มทุกวัน

เที่ยวกับเรา...ไม่ผิดหวัง  
**LET'S GO GROUP** 

ZGHBE-2601SV

6 วัน 3 คืน



# EGYPT

ไคโร ทีซา เมมฟิส อเล็กซานเดรีย

SAUDIA AIRLINES (SV) 6 วัน 3 คืน กันยายน - ธันวาคม 2569 เริ่ม 42,990 บาท

เที่ยวบิน : ขาไป

BKK	✈	JED	JED	✈	HBE
ไฟล์กบิน	เวลาออก	เวลาถึง	ไฟล์กบิน	เวลาออก	เวลาถึง
SV849	01:50	06:00	SV331	08:15	10:35

เที่ยวบิน : ขากลับ

CAI	✈	JED	JED	✈	BKK
ไฟล์กบิน	เวลาออก	เวลาถึง	ไฟล์กบิน	เวลาออก	เวลาถึง
SV302	20:50	23:00	SV844	01:25	13:40

วันที่	โปรแกรมทัวร์	อาหาร			โรงแรม
		เช้า	เที่ยง	เย็น	
1	สนามบิสุวรรณภูมิ				
2	สนามบิเจดดาห์ - สนามบิบอร์ก เอล อาหรับ - เมืองอเล็กซานเดรีย - หลุมฝังศพใต้ดินแห่งอเล็กซานเดรีย - เสาปอมเปย์ - ป้อมปราการ ชิทาเดล - ห้องสมุดแห่งอเล็กซานเดรีย - กรุงไคโร - ร้านผ้าฝ้าย	✈	✓	✓	PYRAMIDS FRONT HOTEL หรือเทียบเท่า ★★★
3	เมืองเมมฟิส - เมืองโบราณซัคคารา - พีระมิดขั้นบันไดกษัตริย์โจเซอร์ - เมืองกีซา - มหาพีระมิดแห่งกีซา - มหาสฟิงซ์ - ตลาดขานเอลคาลิลี	✓	✓	✓	PYRAMIDS FRONT HOTEL หรือเทียบเท่า ★★★
4	กรุงไคโร - อนุสรณ์สถานทหารนิรนาม - สุเหร่าแห่งโมฮัมหมัดอาลี - มัสยิดอับันตุลูน - โบสถ์แซวน - โบสถ์เซนต์เซอร์เจียส - ซิตีส์ตาร์ มอลล์	✓	✓	⊗	PYRAMIDS FRONT HOTEL หรือเทียบเท่า ★★★
5	พิพิธภัณฑ์แกรนด์อียิปต์ - โรงงานผลิตหัวน้ำหอม - ศูนย์กลางการทำกระดาษปาปรัส - สนามบิไคโร - สนามบิเจดดาห์	✓	✓	✈	
6	สนามบิสุวรรณภูมิ	✈			

\*\*\* รายการทัวร์ข้างต้นอาจมีการปรับเปลี่ยนตามความเหมาะสม \*\*\*

- บริการอาหาร 9 มื้อ+บนเครื่อง
- พักโรงแรม 3 ดาว
- น้ำหนักกระเป๋า 23 กก.
- ออกเดินทาง 15 คน
- ✓ เที่ยวครบทุกวัน
- ✓ บริการนำดื่มทุกวัน



## อัตราค่าบริการ ราคาทัวร์/ท่าน

📅 วันเดินทาง	👤 พักห้องละ 2-3 ท่าน	👶 เด็กอายุ ไม่เกิน 12 ปี	🚫 ไม่รวม ตัวเครื่องบิน	👤 ราคาห้อง พักเดี่ยว
11 – 16 กันยายน 2569	42,990	42,990	27,990	5,500
18 – 23 กันยายน 2569	42,990	42,990	27,990	5,500
25 – 30 กันยายน 2569	42,990	42,990	27,990	5,500
12 – 17 ตุลาคม 2569	45,990	45,990	30,990	5,500
19 – 24 ตุลาคม 2569	45,990	45,990	30,990	5,500
21 – 26 ตุลาคม 2569	45,990	45,990	30,990	5,500
06 – 11 พฤศจิกายน 2569	43,990	43,990	28,990	5,500
13 – 18 พฤศจิกายน 2569	43,990	43,990	28,990	5,500
20 – 25 พฤศจิกายน 2569	43,990	43,990	28,990	5,500
07 – 12 ธันวาคม 2569	46,990	46,990	31,990	5,500
11 – 16 ธันวาคม 2569	45,990	45,990	30,990	5,500
25 – 30 ธันวาคม 2569	46,990	46,990	31,990	5,500
28 ธค 2569 – 02 มค 2670	49,990	49,990	34,990	5,500

อัตราค่าบริการสำหรับ เด็กอายุไม่เกิน 2 ปี ณ วันเดินทางกลับ (Infant) ท่านละ 15,000 บาท

ราคาทัวร์ ไม่รวม ค่าทิปคนขับรถ มีคคฺเทศก์ท้องถิ่น และ หัวหน้าที่ัวร์ ท่านละ 2,500 บาท

เก็บ ณ สนามบินสุวรรณภูมิในวันเดินทาง

### สำคัญโปรดอ่าน

- กรุณาทำการจองล่วงหน้าก่อนเดินทางอย่างน้อย 35 วัน ชำระเงินมัดจำ **ท่านละ 12,000 บาท/ท่าน พร้อมส่งสำเนาหนังสือเดินทาง** ให้กับเจ้าหน้าที่ฝ่ายขาย และชำระส่วนที่เหลือ 21 วัน ก่อนการเดินทาง กรณีวันเดินทางน้อยกว่า 21 วัน ต้องชำระค่าทัวร์เต็มจำนวน 100% เท่านั้น
- อัตราค่าบริการนี้ จำเป็นต้องมีผู้เดินทาง จำนวน 15 ท่าน ขึ้นไป ในแต่ละคณะ กรณีที่มีผู้เดินทางไม่ถึงตามจำนวนที่กำหนด ทางบริษัทฯ ขอสงวนสิทธิ์ในการเลื่อนการเดินทาง หรือเปลี่ยนแปลงอัตราค่าบริการ (ปรับราคาเพิ่มขึ้น เพื่อให้คณะได้ออกเดินทาง ตามความต้องการ)
- ท่านที่ต้องออกบัตรโดยสารภายในประเทศ (ตัวเครื่องบิน, รถทัวร์, รถไฟ) กรุณาสอบถามที่เจ้าหน้าที่ทุกครั้งก่อนทำการออกบัตรโดยสาร เนื่องจากสายการบินอาจมีการปรับเปลี่ยนไฟล์ท หรือ เวลาบิน โดยไม่แจ้งให้ทราบล่วงหน้า และการแนะนำจากเจ้าหน้าที่เป็นเพียงการแนะนำเท่านั้น
- นักท่องเที่ยวที่ต้องการเดินทางโปรแกรมข้างต้นควรทำการจอง และ **ส่งเอกสารเพื่อขอวีซ่าหมู่คณะก่อนเดินทางมากกว่า 35 วัน วันหยุดนักขัตฤกษ์ 45 วัน** หากระยะเวลาน้อยกว่าที่ระบุไว้ข้างต้น ขอสงวนสิทธิ์ในการขอวีซ่าประเภทอื่นซึ่งอาจมีค่าใช้จ่ายเพิ่ม หรือมีผลต่อการพิจารณาวีซ่าของท่าน
- อาหารบนเครื่องบินไปตามนโยบายของสายการบิน
- รวมภาษีสนามบินทุกแห่งและภาษีน้ำมัน ณ วันที่ 12 กุมภาพันธ์ 2569 (บริษัทฯ ขอสงวนสิทธิ์ในการเก็บส่วนต่างเพิ่มกรณีที่มีการเรียกเก็บจากสายการบิน)
- ราคาทัวร์ **รวม** ค่าวีซ่าแล้วเฉพาะพาสปอร์ตไทยเท่านั้น **พาสปอร์ตต่างชาติ** ชำระค่าวีซ่าเพิ่ม 2,000 บาท/ท่าน
- กรณีท่านไม่ประสงค์ยื่นวีซ่าพร้อมคณะ ทางบริษัทฯ ทำการคืนค่าใช้จ่าย 1,000 บาท/ท่าน



## Day1 สนามบินสุวรรณภูมิ

22.30 นัดหมายพร้อมกันที่ **สนามบินสุวรรณภูมิ** อาคารผู้โดยสารขาออก โปรดสังเกตป้ายรับคณะ และพบเจ้าหน้าที่เลทส์โกกรุป ที่คอยให้การต้อนรับ พร้อมอำนวยความสะดวกเช็คอินให้แก่ท่าน



## Day2 สนามบินเจดดาห์ – สนามบินบอร์ก เอล อาหรับ – เมืองอเล็กซานเดรีย – หลุมฝังศพใต้ดินแห่งอเล็กซานเดรีย – เสอปอมเปย์ – ป้อมปราการซีทาเดล – ห้องสมุดแห่งอเล็กซานเดรีย – กรุงไคโร – ร้านผ้าฝ้าย

01.50 นำท่านออกเดินทางสู่ **สนามบินเจดดาห์** ประเทศซาอุดีอาระเบีย โดยสายการบิน **SAUDIA AIRLINES** เที่ยวบินที่ **SV849** (บริการอาหารและเครื่องดื่มบนเครื่อง)

06.00 เดินทางถึง **สนามบินเจดดาห์** ประเทศซาอุดีอาระเบีย เพื่อรอต่อเครื่อง

08.15 นำท่านออกเดินทางสู่ **สนามบินบอร์ก เอล อาหรับ** ประเทศอียิปต์ โดยสายการบิน **SAUDIA AIRLINES** เที่ยวบินที่ **SV331** (บริการอาหารและเครื่องดื่มบนเครื่อง)

10.35 เดินทางถึง **สนามบินบอร์ก เอล อาหรับ** ประเทศอียิปต์ หลังจากนั้นนำท่านผ่านขั้นตอนการตรวจคนเข้าเมือง (เวลาท้องถิ่นช้ากว่าประเทศไทย 5 ชั่วโมง)

นำท่านเดินทางสู่ **เมืองอเล็กซานเดรีย (ALEXANDRIA)** เมืองสำคัญในสมัยโรมันปกครองอียิปต์ ที่ใหญ่เป็นอันดับสองของประเทศรองจากกรุงไคโร ตั้งอยู่ทางเหนือสุดของอียิปต์ริมฝั่งทะเลเมดิเตอร์เรเนียน ใกล้กับปากแม่น้ำไนล์ เดิมทีเป็นหมู่บ้านประมงเล็กๆ ที่มีชื่อว่า รากอนดาห์ เมื่อ 332 ปีก่อนคริสตกาล พระเจ้าอเล็กซานเดอร์มหาราชเดินทางมาพบ จึงโปรดให้มีการปรับปรุงขยายเมืองเพื่อสร้างเป็นเมืองหลวงและตั้งชื่อให้คล้องจองกับชื่อของพระองค์ ยังเป็นสถานที่สำคัญในตำนานรักอันยิ่งใหญ่ของพระนางคลีโอพัตราอีกด้วย



นำท่านเข้าชม **หลุมฝังศพใต้ดินแห่งอเล็กซานเดรีย (CATACOMBS)** เป็น 1 ใน 7 สิ่งมหัศจรรย์แห่งโลกยุคกลาง เป็นสุสานของชาวโรมันในอดีต มีทั้งหมดสามชั้น ชั้นที่ 1 ใช้สำหรับการลำเลียงโลหะและศพ ชั้นที่ 2 ใช้เป็นที่ฝังศพ และชั้นที่ 3 ใช้เป็นสถานที่รวมญาติและเพื่อรำลึกถึงผู้ตาย โดยมีการเลี้ยงสังสรรค์กันทั้งวัน ซึ่งเล่ากันว่าตอนที่นักโบราณคดีค้นพบที่นี่เป็นครั้งแรก บนโต๊ะยังมีขวดไวน์และจานวางอยู่

นำท่านถ่ายรูปกับ **เสาปอมเปย์ (POMPEY'S PILLAR)** สิ่งสำคัญโบราณในสมัยโรมันปกครองอียิปต์ที่แสดงถึงการฉลองชัยชนะของชาวโรมัน เป็นเสาหินแกรนิตสีแดงสูง 27 เมตร หัวเสาประดับด้วยลวดลายคอร์ินเทียน ซึ่งถือว่าเป็นเสาหินที่ใหญ่ที่สุดเท่าที่เคยสร้างขึ้นมา เชื่อกันว่าเสาแห่งนี้ได้ชื่อมาจาก ปอมเปย์ ซึ่งเป็นเพื่อนสนิทของจูเลียส ซีซาร์ ผู้นำที่ยิ่งใหญ่แห่งโรมัน ภายหลังทั้งสองได้กลายเป็นศัตรูกัน และปอมเปย์ก็ได้หลบหนีมายังเมืองอเล็กซานเดรีย ก่อนถูกชาวอียิปต์ฆ่าตาย จูเลียสซีซาร์จึงได้ทำพิธีเผาศีรษะของปอมเปย์ที่เสาแห่งนี้ ปัจจุบันนี้เหลือเพียงเสาแบบกรีกตั้งอยู่อย่างโดดเด่นกับสลิงซ็อกสองตัว





## เที่ยง

บริการอาหารกลางวัน ณ ภัตตาคารอาหารท้องถิ่น  
นำท่านถ่ายรูปกับ **ป้อมปราการซีทาเดล (CITADEL)** ป้อมปราการโบราณที่ยังมีความสวยงาม ตั้งอยู่ริมชายฝั่งทะเลเมดิเตอร์เรเนียน ป้อมแห่งนี้ถูกสร้างขึ้นในคริสต์ศตวรรษที่ 15 ในอดีตใช้เป็นที่ตั้งของประภาคารฟาโรส ซึ่งถือว่าเป็นหนึ่งในสิ่งมหัศจรรย์ของโลกยุคโบราณ ปัจจุบันเหลือเพียงส่วนที่เป็นฐาน และได้รับมีการทะนุบำรุงต่อเติมจากสุลต่านเกย์ตเบย์

นำท่านถ่ายรูปด้านหน้า **ห้องสมุดแห่งอเล็กซานเดรีย (LIBRARY OF ALEXANDRIA)** สถานที่รวบรวมเรื่องราวเกี่ยวกับประวัติศาสตร์ของอียิปต์ ที่มีนักโบราณคดีจากทั่วโลกมาค้นหาข้อมูลเกี่ยวกับเหตุการณ์ในอดีต ห้องสมุดนี้เคยถูกเผาในคริสต์ศตวรรษที่สี่ โดยใช้เวลาการสร้างใหม่ 12 ปี ด้วยเงินทุน 220 ล้านดอลลาร์สหรัฐ

นำท่านเดินทางสู่ **กรุงไคโร (CAIRO)** หรือชื่อเรียกในภาษาอาหรับคือ “กอฮิเราะฮ์” หมายความว่า ชัยชนะ โดยระหว่างการก่อสร้างเมืองได้มีการมองเห็นดาวอังคาร ซึ่งดาวอังคารเปรียบเสมือนสัญลักษณ์ของการทำลายล้าง หรืออีกนัยหนึ่งคือไคโรเป็นเมืองที่רבชนะทุกกองทัพที่มาโจมตีตั้งแต่กองทัพมองโกล, กองทัพครูเสด หรือแม้แต่กองทัพของออตโตมัน ว่ากันว่าไคโรเป็นดินแดนแห่งอารยธรรมและโบราณคดีอันลึกลับและน่าพิศวง ทั้งยังมีแม่น้ำไนล์ที่ยาวที่สุดในโลกไหลผ่าน ซึ่งในปัจจุบันไคโรได้กลายเป็นเมืองหลวงของอียิปต์ เป็นศูนย์กลางของศาสนาอิสลาม ทั้งยังมีความสำคัญด้านการเมืองและวัฒนธรรมในดินแดนตะวันออก (ใช้เวลาเดินทางประมาณ 3 ชั่วโมง)

นำท่านแวะชม **ร้านผ้าฝ้าย (COTTON SHOP)** ให้ท่านได้เลือกชมสินค้าที่ทำมาจากผ้าฝ้ายของอียิปต์

## ค่ำ

บริการอาหารค่ำ ณ ภัตตาคารอาหารท้องถิ่น

## ที่พัก

PYRAMIDS FRONT HOTEL ระดับ 3 ดาว หรือเทียบเท่า





Day3 เมืองเมมฟิส - เมืองโบราณซัคคารา - พีระมิดขั้นบันไดกษัตริย์โจเซอร์ - เมืองกิซา - มหาพีระมิดแห่งกิซา - มหาสฟิงซ์ - ตลาดข่านเอลคาลิลี

เช้า บริการอาหารเช้า ณ ห้องอาหารของโรงแรม



นำท่านเดินทางสู่ **เมืองเมมฟิส (Memphis)** ซึ่งเป็นเมืองหลวงเก่าแก่แห่งแรกในยุคอียิปต์โบราณกว่า 5,000 ปี เป็นเมืองที่ได้รับการบันทึกในประวัติศาสตร์ว่ามีความสำคัญในการรวมอียิปต์บนและอียิปต์ล่างให้เป็นหนึ่งเดียวกันโดยกษัตริย์เมนาปรัมกษัตริย์แห่งราชวงศ์ที่ 1 ที่นี้ท่านจะได้ชมรูปแกะสลักขนาดยักษ์ด้วยหินอลาบาสเตอร์ของฟาโรห์รามเซสที่ 2 อีกด้วย



จากนั้นนำท่านสู่ **เมืองโบราณซัคคารา (Sakkara)** นำท่านชม **พีระมิดขั้นบันไดกษัตริย์โจเซอร์ (Step Pyramid of Djoser)** อันเป็นพีระมิดแห่งแรกของอียิปต์ใช้เป็นสถานที่ฝังพระศพของกษัตริย์โจเซอร์ และเป็นต้นแบบของพีระมิดในยุคต่อมา



**เที่ยง** บริการอาหารกลางวัน ณ ภัตตาคารอาหารท้องถิ่น

นำท่านเดินทางสู่ **เมืองกิซา (GIZA)** ภาษาอาหรับคือ “อัลญิซะฮ์” ตั้งอยู่ทางตะวันตกของกรุงไคโร ยังเป็นเมืองที่ใหญ่เป็นอันดับสองในอียิปต์รองจากกรุงไคโร เมืองกิซาเป็นที่รู้จักและมีชื่อเสียงระดับโลกเพราะเป็นที่ตั้งของ 3 มหาพีระมิดแห่งกิซาที่ยังสมบูรณ์เรียงรายกันอย่างสมบูรณ์ตั้งอยู่บนทะเลทรายตะหง่านแสดงถึงความรุ่งเรืองของอารยธรรมอียิปต์โบราณ เมืองกิซาเป็นเมืองท่องเที่ยวยอดนิยมของนักท่องเที่ยว จึงทำให้โรงแรม ที่พัก ร้านอาหาร ร้านขายของที่ระลึก หรือแม้แต่ร้านค้าท้องถิ่น ทำให้เมืองกิซาเป็นเมืองขับเคลื่อนเศรษฐกิจที่สำคัญของประเทศอียิปต์

นำท่านเดินทางสู่ **มหาพีระมิดแห่งกิซา (THE GREAT PYRAMID OF GIZA)** ที่ได้รับการยกย่องว่าเป็น 1 ใน 7 สิ่งมหัศจรรย์ของโลก เป็นที่ตั้งของมหาพีระมิด 3 องค์ ซึ่งองค์ฟาโรห์แห่งอียิปต์โบราณสร้างขึ้นเพื่อใช้เป็นที่ฝังพระศพของพระองค์เอง นับเป็นสิ่งก่อสร้างที่ยิ่งใหญ่และเก่าแก่ที่สุดของโลก ใช้เวลาก่อสร้างทั้งสิ้น 30 ปี สร้างจากแท่งหินขนาดใหญ่มาก แต่ละก้อนมีน้ำหนักกว่า 2 ตัน นำมาวางชิดติดกันเป็นรูปทรงกรวยแบบแนบสนิทมาก แม้แต่กระดากก็สอดไม่ผ่าน พีระมิดแห่งนี้ประกอบไปด้วย

**พีระมิดคีออปส์ (CHEOPS)** หรือ **พีระมิดคูฟู (KHUFU)** นิยมเรียกกันในอีกชื่อหนึ่งว่า มหาพีระมิดแห่งกิซา (THE GREAT PYRAMID OF GIZA) เป็นพีระมิดที่มีขนาดใหญ่และเก่าแก่ที่สุด สร้างในสมัยของฟาโรห์คูฟู แห่งราชวงศ์ ที่ 4 มีขนาดพื้นที่ 53 ตร.ม. สูง 146 เมตร ภายในมีห้องโถงหลายห้อง อาทิเช่น ห้องโถงใหญ่ ห้องโถงพระราชธา และห้องโถงพระราชินี เป็นต้น สร้างขึ้นเพื่อใช้เป็นที่เก็บรักษาศพ เพื่อรอการกลับมาคืนชีพตามความเชื่อของชาวอียิปต์ในยุคนั้น

**พีระมิดคาเฟร (KHAFRE)** สร้างโดยฟาโรห์คาเฟรซึ่งเป็นพระโอรสของฟาโรห์คูฟู ซึ่งตั้งอยู่ตรงกลางถัดจากพีระมิดคูฟู สร้างในปี 2465 ก่อน ค.ศ. สูง 136 เมตร มีห้องโถงกว้าง 2 ห้อง แต่ภายในถูกบุกรุกทำลายเสียหายไปมาก นอกจากนี้ในบริเวณใกล้เคียงกับพีระมิดเคเฟรน ยังมีมหาสphinxที่เป็นรูปแกะสลักจากหินก้อนเดียวที่ใหญ่ที่สุดอีกแห่งหนึ่งของโลกและยังเป็นอนุสาวรีย์แบบแกะสลักลอยตัวที่เก่าแก่ที่สุดในโลกอีกด้วย

**พีระมิดมิเชรินุส (MYCERINUS)** หรือพีระมิดเมนคูเร (MENKAURE) สร้างโดยฟาโรห์เมนคูเรโอรสของฟาโรห์เคเฟรน สร้างในปี 2420 ก่อน ค.ศ. มีขนาดเล็กที่สุดในบรรดาพีระมิดทั้ง 3 แห่งของกิซา ทางทิศใต้ของพีระมิดเมนคูเร ยังมีการสร้างพีระมิดราชินีทั้ง 3 (THE THREE QUEEN'S PYRAMIDS) เพื่อใช้เป็นที่เก็บพระศพของราชินี 3 องค์ในสมัยของฟาโรห์เมนคูเร



ให้ท่านได้ถ่ายภาพ **มหาสฟิงซ์ (THE GREAT SPHINX OF GIZA)** ตั้งอยู่ด้านหน้าของพีระมิดคาเฟร ซึ่งเป็นส่วนหนึ่งของหมู่พีระมิดแห่งกิซาและยังถือเป็นสฟิงซ์ที่มีขนาดใหญ่ที่สุดในโลก แกะสลักจากเนินหินธรรมชาติเพียงก้อนเดียว มีส่วนหัวเป็นพระพักตร์ของฟาโรห์และลำตัวเป็นสิงโต มีหน้าที่เปรียบเสมือนเป็นตัวแทนของกษัตริย์ และมีพลังพิเศษเพื่อปกป้องพระศพและทรัพย์สมบัติที่อยู่ภายในพีระมิด

#### **แนะนำโปรแกรมเสริมพิเศษ ไม่รวมอยู่ในราคาทัวร์ (Optional Tour)**

1. อิสระให้ท่านซื้ออุฐกลางทะเลทราย พร้อมชมความงดงามของพีระมิด ทั้ง 3 แห่งที่ตั้งตระหง่านเป็นฉากหลัง (1 ท่านต่ออุฐ 1 ตัว ใช้เวลาประมาณ 10-15 นาที) (ค่าใช้จ่ายในการซื้ออุฐ ประมาณ 20 USD ต่อ ท่าน)
2. อิสระให้ท่านเข้าชมด้านในพีระมิด ซึ่งเชื่อว่าเป็นที่ฝังพระศพขององค์ฟาโรห์ ผู้สร้างพีระมิดนั้น ภายในจะมีเป็นห้องโถง ทางเดินที่สามารถเข้าไปชมได้ (ค่าใช้จ่ายในการเข้าชมพีระมิดคูฟู ประมาณ 35 USD ต่อ ท่าน / ค่าใช้จ่ายในการเข้าชมพีระมิดคาเฟร และค่าใช้จ่ายในการเข้าชมพีระมิดมิเชรินุส หรือพีระมิดเมนคูเร (Menkaure) ประมาณ 12 USD ต่อ ท่าน)

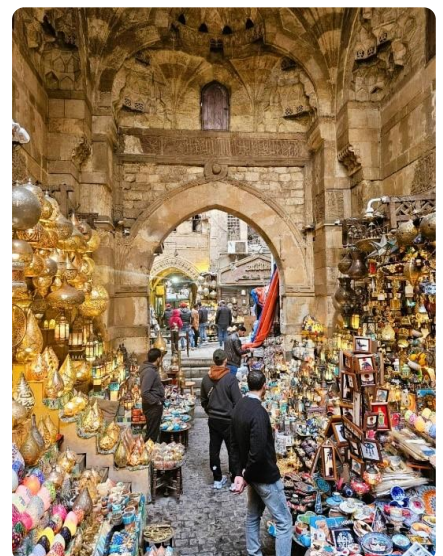
**\*ภายในพีระมิดค่อนข้างแคบ อากาศเบาบาง และต้องปีนบันไดเพื่อเข้าไปชมด้านใน**

**\*ในแต่ละวันการเข้าชมพีระมิด จำกัดผู้เข้าชมได้ไม่เกินวันละ 300 คนเท่านั้น กรุณาสงวนใจเข้าชมกรุณาติดต่อหัวหน้าทัวร์ล่วงหน้า**

จากนั้นนำท่านไปช้อปปิ้งสินค้าพื้นเมืองที่ **ตลาดข่านเอลคาลิลี (KHAN EL KHALILI)** ตลาดขายของพื้นเมืองและสินค้าที่ระลึกที่ใหญ่ที่สุดในกรุงไคโร ท่านสามารถเลือกซื้อของพื้นเมืองสวยๆ มากมาย ไม่ว่าจะเป็นขวดน้ำหอมที่ทำด้วยมือ สินค้าต่างๆ เครื่องทองรูปพรรณ และเพชรพลอย ลวดลายแบบอาหรับ พรม และของที่ระลึกพื้นเมืองต่างๆ

บริการอาหารค่ำ ณ ภัตตาคารอาหารท้องถิ่น

**PYRAMIDS FRONT HOTEL** ระดับ 3 ดาว หรือเทียบเท่า



ค่า  
ที่พัก



Day4 กรุงไคโร – อนุสรณ์สถานทหารนิรนาม – สุเหร่าแห่งโมฮัมหมัดอาลี – มัสยิดอับันตุลูน – โบสถ์แควน – โบสถ์เซนต์เซอร์เจียส – ซิตีสตาร์ มอลล์

เช้า บริการอาหารเช้า ณ ห้องอาหารของโรงแรม



นำท่านถ่ายรูป **อนุสรณ์สถานทหารนิรนาม (THE UNKNOWN SOLDIER)** เป็นอนุสาวรีย์รูปทรงพีระมิด ก่อสร้างเพื่อเป็นเกียรติแก่ชาวอียิปต์และชาวอาหรับที่เสียชีวิตในสงครามเดือนตุลาคมปี 1973 และเป็นสุสานของประธานาธิบดีหลังจากการลอบสังหารในเดือนตุลาคม พ.ศ. 2524 อนุสาวรีย์สร้างด้วยคอนกรีต มีลักษณะคล้ายพีระมิดกลวง มีความสูง 25 เมตร และฐานกว้าง 14.3 เมตร เสาทั้งสี่มีความหนา 1.9 เมตร และจารึกชื่อสัญลักษณ์ 71 ชื่อ ตรงกลางฐานเป็นหินบะซอลต์แข็ง ออกแบบโดยศิลปิน ซามิ ราฟี ศาสตราจารย์ในคณะวิจิตรศิลป์ในกรุงไคโร

นำท่านถ่ายรูป **สุเหร่าแห่งโมฮัมหมัดอาลี (THE MOHAMMAD ALI MOSQUE)** สร้างขึ้นในปี ค.ศ. 1830 และแล้วเสร็จในปี ค.ศ. 1857 เป็นสุเหร่าที่ใหญ่และสูงที่สุดในกรุงไคโร ตัวอาคารสร้างจากหินอลาบาสเตอร์ (Alabaster) ตรงกลางเป็นรูปสี่เหลี่ยมมีโดมขนาดใหญ่สูง 52 เมตร เส้นผ่าศูนย์กลาง 21 เมตร ตกแต่งด้วยโคมไฟระย้าตามแบบศิลปะอิสลาม ออกแบบโดยสถาปนิกชาวกรีกในแบบอย่างออโตมันน์ หรือตุรเคียในปัจจุบัน ภายในมีนาฬิกาบนลานในสุเหร่าซึ่งเป็นของขวัญในการแลกเปลี่ยนกับอนุสาวรีย์ปลายแหลมออบิลิสก์ของรามเซส ที่ 2 เพื่อสร้างสัมพันธ์ไมตรีระหว่างอียิปต์และฝรั่งเศส





นำท่านชม **มัสยิดอิบันตุลูน (AHMAD IBN TULUN MOSQUE)** มัสยิดเก่าแก่ในกรุงไคโร เป็นหนึ่งในมัสยิดที่ได้รับการบำรุงรักษาไว้อย่างดีที่สุดของอียิปต์ สร้างขึ้นในปี ค.ศ. 876 ด้วยอิฐทั้งหมด ลักษณะโครงสร้างคล้ายกับกันหอย มีห้องโถงล้อมรอบสี่ด้าน

เที่ยง

บริการอาหารกลางวัน ณ ภัตตาคารอาหารท้องถิ่น

นำท่านเข้าชม **โบสถ์แขวน (THE HANGING CHURCH)** ตั้งอยู่ใจกลางเมืองเก่าไคโรสร้างขึ้นในคริสต์ศตวรรษที่ 2 เป็นโบสถ์นิกายคอปติก ออร์โธดอกซ์ที่เก่าแก่ที่สุดในอียิปต์ โบสถ์แขวนยังคงเป็นหนึ่งในป้อมปราการที่สำคัญที่สุดของโบสถ์คริสต์คอปติก ในปี ค.ศ. 1047 สถานที่แห่งนี้ถูกกำหนดให้เป็นที่พักอาศัยอย่างเป็นทางการของสมเด็จพระสันตะปาปาคอปติกออร์โธดอกซ์ หลังจากการพิชิตอียิปต์ของชาวมุสลิมทำให้เมืองหลวงของอียิปต์ถูกย้ายจากอเล็กซานเดรียไปยังกรุงไคโร ตัวสถาปัตยกรรมออกแบบเป็นเอกลักษณ์เฉพาะตัวโดดเด่นด้วยตัวอาคารมีหอรระฆังคู่แฝดตั้งตระหง่าน ด้านบนประดับไม้กางเขน หลังคาไม้รูปทรงเป็นดั่งเรือโนอาห์ซึ่งรองรับด้วยเสาหินอ่อน 13 ต้น เพื่อเป็นตัวแทนของพระเยซูและลูกศิษย์ทั้ง 12 คนของเขา ประตูหน้าต่างไม้แกะสลักอย่างวิจิตรบรรจงสวยงาม ด้านในแต่ละห้องตกแต่งด้วยลวดลายอันวิจิตรทำจากไม้ดำเนื้อแข็ง ไม้กฤษณา ไม้มะเกลือ และงาช้าง เปรียบเสมือนสีดำคู่กับสีขาว ปัจจุบันสถานศักดิ์สิทธิ์เหล่านี้อุทิศให้กับนักบุญจอร์จ พระแม่มารีย์ และนักบุญ





นำท่านเข้าชม **โบสถ์เซนต์เซอร์เจียส (ABU SERGA)** อยู่ใจกลางเมืองเก่าไคโร เป็นโบสถ์ที่เก่าแก่ที่สุดในกำแพงเสนาหินดั้งเดิมในศตวรรษที่ 3 - 4 อยู่ต่ำกว่าพื้นปัจจุบันลงไป 3 ชั้น ซึ่งถูกกล่าวไว้ในพระคัมภีร์ว่า ระหว่างที่พระเยซูอยู่ในวัยทารก เป็นช่วงที่กษัตริย์สั่งฆ่าทารกชายเกิดใหม่ทุกคน ครอบครัวจึงได้นำพระองค์เดินทางมาหลบหนีภัยอยู่ในโบสถ์เป็นเวลากว่า 4 ปี

นำท่านอิสระช้อปปิ้ง **ซิตีสตาร์ มอลล์ (CITYSTARS MALL)** ห้างสรรพสินค้าในเมืองไคโร มาพร้อมสิ่งอำนวยความสะดวกมากมาย อาทิ ร้านอาหาร โรงภาพยนตร์ กิจกรรมในร่ม สินค้าแบรนด์เนม และร้านของฝาก

ค่า  
ที่พัก อิสระอาหารค่ำ เพื่อความสะดวกในการท่องเที่ยว  
PYRAMIDS FRONT HOTEL ระดับ 3 ดาว หรือเทียบเท่า



Day5 พิพิธภัณฑ์แกรนด์อียิปต์ – โรงงานผลิตหัวน้ำหอม – ศูนย์กลางการทำกระดาษปาปรัส – สนามบินไคโร – สนามบินเจดดาห์

เช้า บริการอาหารเช้า ณ ห้องอาหารของโรงแรม



นำท่านเดินทางสู่ **พิพิธภัณฑ์แกรนด์อียิปต์ (GRAND EGYPTIAN MUSEUM : GEM)** หรือที่เรียกอีกอย่างว่า พิพิธภัณฑ์กษัตริย์ เป็นหนึ่งในโครงการพิพิธภัณฑ์ที่ยิ่งใหญ่ที่สุดในโลก ตั้งอยู่ใกล้กับพีระมิดแห่งกษัตริย์ (GIZA PYRAMIDS) ในกรุงไคโร ประเทศอียิปต์ ซึ่งถือเป็นหนึ่งในสถานที่ทางประวัติศาสตร์ที่สำคัญที่สุดของโลก ไฮไลต์รูปปั้นรามเสสที่ 2 ขนาดใหญ่ที่ต้อนรับตั้งแต่ทางเข้า จัดแสดงสมบัติกว่า 100,000 ชิ้น รวมถึงของใช้ส่วนพระองค์ของฟาโรห์ตุตันคาเมนกว่า 5,000 รายการ โดยการใช้เทคโนโลยีล้ำสมัย เช่น AR และ VR ในการเล่าเรื่องประวัติศาสตร์





จากนั้นนำท่านแวะชม **โรงงานผลิตหัวน้ำหอม (PERFUME)** ซึ่งกล่าวกันว่าการทำน้ำหอมนี้มีสืบทอดมาตั้งแต่สมัยพระนางคลีโอพัตรา และที่นี่ยังเป็นศูนย์กลางแหล่งผลิตหัวน้ำหอมขนาดใหญ่ ให้กับน้ำหอมแบรนด์เนมต่างๆ หลายแบรนด์อีกด้วย

จากนั้นนำท่านแวะชม **ศูนย์กลางการทำกระดาษปาปิรุส (PAPYRUS)** ซึ่งเป็นกระดาษชนิดแรกของโลกทำจาก ต้นกก (Papyrus) ใช้บันทึกข้อความสรรเสริญเทพเจ้าและเหตุการณ์สำคัญต่างๆ นักประวัติศาสตร์เชื่อว่า มีการใช้กระดาษที่ทำจากปาปิรุสมาตั้งแต่ปฐมราชวงศ์ของอียิปต์หรือราวๆ 3,000 ปีก่อนคริสตกาล

**เที่ยง** บริการอาหารกลางวัน ณ ภัตตาคารอาหารท้องถิ่น  
นำท่านเดินทางเข้าสู่ **สนามบินไคโร** ประเทศอียิปต์ เพื่อเดินทางกลับประเทศไทย

**20.50** นำท่านออกเดินทางสู่ **สนามบินเจดดาห์** ประเทศซาอุดีอาระเบีย โดยสายการบิน **GULF AIR** เที่ยวบินที่ **SV302** (บริการอาหารและเครื่องดื่มบนเครื่อง)

**23.00** เดินทางถึง **สนามบินเจดดาห์** ประเทศซาอุดีอาระเบีย เพื่อรอต่อเครื่อง



## Day6 สนามบินสุวรรณภูมิ

**01.25** นำท่านออกเดินทางสู่ **สนามบินสุวรรณภูมิ** ประเทศไทย โดยสายการบิน **GULF AIR** เที่ยวบินที่ **SV844** (บริการอาหารและเครื่องดื่มบนเครื่อง)

**13.40** เดินทางถึง **สนามบินสุวรรณภูมิ** ประเทศไทย โดยสวัสดิภาพ พร้อมความประทับใจจากทีมงานเลทส์โกกรูป

# เอกสารขอวีซ่าและเงื่อนไข “ประเทศอียิปต์”



- 1** **สงวนสิทธิ์เฉพาะหนังสือเดินทางไทยเท่านั้น**  
หากเป็นหนังสือเดินทางต่างประเทศขึ้นอยู่กับ เงื่อนไขการเข้าประเทศอียิปต์
- 2** **สำเนาข้อมูลหน้าแรกของหนังสือเดินทาง**  
สแกนหน้าพาสปอร์ตแบบสี เป็นไฟล์ .JPG หรือ PDF  
ควรส่งมากกว่า 35 วันก่อนเดินทาง 
- 3** **หนังสือเดินทางต้องมีอายุใช้งาน คงเหลือไม่น้อยกว่า 6 เดือน ณ วันเดินทางกลับ**  
มีหน้าว่างไม่ต่ำกว่า 3 หน้า ขอสงวนสิทธิ์ไม่รับหนังสือเดินทางราชการ
- 4** **เป็นการยื่นขอวีซ่าประเภทอียิปต์แบบหมู่คณะ**  
โดยใช้ระยะเวลาพิจารณาวีซ่าอย่างน้อย 25 วัน บางกรณีทางสถานทูตฯ อาจขอข้อมูลเพิ่มเติม ขึ้นอยู่กับดุลยพินิจ  
ของสถานทูตในประเทศอียิปต์เป็นผู้ดำเนินการ
- 5** **หากในการยื่นขอวีซ่าของท่านถูกปฏิเสธจากสถานทูตอียิปต์**  
ทางบริษัทขอสงวนสิทธิ์ในการยื่นวีซ่าแบบหมู่คณะ ท่านต้องทำการยื่นวีซ่าเดี่ยวมีค่าใช้จ่ายและค่าธรรมเนียมตามเงื่อนไข  
ทางสถานทูตฯ รวมถึงการพิจารณาวีซ่าขึ้นอยู่กับดุลยพินิจจากสถานทูตฯ

## หมายเหตุ

ทางด่านตรวจคนเข้าเมืองประเทศปลายทาง อาจขอรายละเอียดเพิ่มเติม จากที่ได้แจ้งไว้ ขึ้นอยู่กับการพิจารณาของเจ้าหน้าที่  
ของสถานทูตประเทศอียิปต์รวมถึงเอกสารของแต่ละท่าน (เป็นการพิจารณาแบบรายบุคคล) การขอวีซ่าเป็นดุลยพินิจของทางสถานทูตฯ  
ทางบริษัทไม่มีส่วนเกี่ยวข้องกับใดๆทั้งสิ้น ทั้งนี้บริษัทเป็นเพียงตัวกลางและคอยบริการอำนวยความสะดวกให้แก่ผู้ที่เดินทางเท่านั้น  
อัตราค่าธรรมเนียมวีซ่าทางสถานทูตเป็นผู้เรียกเก็บหากท่านโดนปฏิเสธการขอวีซ่า  
ทางสถานทูตไม่คืนอัตราค่าธรรมเนียมในการยื่นขอวีซ่า และมีสิทธิ์ไม่แจ้งสาเหตุการปฏิเสธวีซ่า

## ✔ อัตราค่าบริการนี้รวม



ค่าตัวเครื่องบินไป-กลับพร้อมคณะ



ค่าภาษีสนามบินทุกแห่งที่มี



ค่าน้ำหนักกระเป๋าสัมภาระ  
เป็นไปตามสายการบินกำหนด



ค่าจ้างมีคฤหะศกคอบบริการตลอด  
การเดินทาง



ค่าอาหารตามมือที่ระบุในรายการ



ค่ารถรับ-ส่ง และนำเที่ยวตามรายการ



ค่าที่พักตามที่ระบุในรายการ  
พักห้องละ 2-3 ท่าน



ค่าเข้าชมสถานที่ต่างๆ ตามรายการ



ค่าประกันอุบัติเหตุระหว่างเดินทาง  
วงเงินท่านละ 1,000,000 บาท  
เงื่อนไขตามกรมธรรม์



ค่าบริการซึ่งได้รวมภาษีมูลค่าเพิ่ม 7% แล้ว  
ถ้าบริษัทสามารถ หัก ภาษี ณ ที่จ่าย 3%  
(ยอดก่อนภาษีมูลค่าเพิ่ม)



วีซ่าอียิปต์



ค่าน้ำดื่มวันละ 1 ขวดต่อท่าน

## ✘ อัตราค่าบริการนี้ไม่รวม



ค่าใช้จ่ายส่วนตัวนอกเหนือจากรายการที่ระบุ เช่น ค่าทำหนังสือเดินทาง, ค่าโทรศัพท์, ค่าโทรศัพท์  
ทางไกล, ค่าอินเทอร์เน็ต, ค่าซักรีด, มินิบาร์ในห้อง (กรุณาสอบถามจากหัวหน้าทัวร์ก่อนการใช้บริการ)



ค่าดำเนินการอื่นๆ สำหรับผู้ที่ไม่ได้ถือหนังสือเดินทางสัญชาติไทย ค่าดำเนินการ  
แจ้งเข้า-ออกประเทศ



ค่าอาหารพิเศษที่นอกเหนือจากรายการทัวร์กำหนด และ รวมถึงการริเควอาหารพิเศษต่างๆ  
เช่น อาหารเจ มังสวิรัต อาหารทะเล เป็นต้น



ค่าบริการอื่นๆ เพิ่มของสายการบิน เช่น ที่นั่ง อาหาร วิลแชร์ และ บริการเสริมอื่น (ถ้ามี)



ค่าทิปคนขับรถ หัวหน้าทัวร์และมัคคุเทศก์ท้องถิ่น

## เงื่อนไขการยกเลิกการเดินทาง

### 1. กรณีที่นักท่องเที่ยวต้องการ **ขอยกเลิกการเดินทาง เลื่อน หรือ เปลี่ยนแปลงการเดินทาง**

นักท่องเที่ยว (ผู้มีรายชื่อในเอกสารการจอง) จะต้อง อีเมล เพื่อลงนามในเอกสารแจ้งยืนยันยกเลิกการจอง กับทางบริษัทเป็นลายลักษณ์อักษรเท่านั้น ทางบริษัทไม่รับยกเลิกการจองผ่านทางโทรศัพท์ ไม่ว่าจะกรณีใดๆ ทั้งสิ้น

### 2. กรณีนักท่องเที่ยวต้องการ **ขอรับเงินค่าบริการคืน** กรุณาส่งเอกสารทางอีเมล เอกสารที่ใช้ประกอบการขอรับเงินคืนรายละเอียดดังนี้

- หน้าสมุดบัญชีธนาคารที่ต้องการให้นำเงินเข้า
- ใบเรียกเก็บเงิน หรือ หลักฐานการชำระเงินค่าบริการต่างๆ ทั้งหมด
- พาสปอร์ตหน้าแรกของผู้เดินทาง

**\*\* กรณีมอบอำนาจจะต้องมีหนังสือมอบอำนาจ และ สำเนาบัตรประชาชนของผู้รับมอบอำนาจ \*\***

เงื่อนไขการคืนเงินค่าบริการดังนี้

แจ้งยกเลิกก่อนเดินทาง  
ตั้งแต่ 30 วันขึ้นไป

คืนค่าใช้จ่ายทั้งหมด หรือ หักค่าใช้จ่ายจริงที่เกิดขึ้น  
(กรณีวันเดินทางตรงกับวันหยุดนักขัตฤกษ์ ไม่ว่าจะวันใดวันหนึ่ง ทางบริษัทขอสงวนสิทธิ์ในการยกเลิกการเดินทางไม่น้อยกว่า 55 วัน)

แจ้งยกเลิกก่อนเดินทาง  
15-29 วัน

เก็บค่าใช้จ่ายท่านละ 50% ของค่าทัวร์  
หรือ หักค่าใช้จ่ายจริงที่เกิดขึ้น  
(กรณีที่มีค่าใช้จ่ายตามจริงมากกว่ากำหนด ทางบริษัทขอสงวนสิทธิ์ในการเรียกเก็บค่าใช้จ่ายเพิ่ม)

แจ้งยกเลิกก่อนเดินทาง  
0-14 วัน

เก็บค่าใช้จ่ายท่านละ 100% ของค่าทัวร์



## ข้อมูลสำคัญเกี่ยวกับโรงแรมที่พักที่ท่านครทราฟ

1. เนื่องจากการวางแผนผังห้องพักของแต่ละโรงแรมแตกต่างกัน เช่น ห้องพักแบบห้องเดี่ยว (Single) ห้องพักแบบห้องคู่ 2 ท่าน (Twin/Double) และ ห้องพักแบบ 3 ท่าน / 3 เตียง (Triple Room) จึงอาจทำให้ห้องพักแต่ละประเภท อาจจะไม่ติดกัน หรือ อยู่คนละชั้นกัน และบางโรงแรมอาจไม่มีห้องพักแบบ 3 ท่าน ซึ่งถ้าต้องการเข้าพัก 3 ท่าน อาจจะต้องเป็น 1 เตียงใหญ่ กับ 1 เตียงพับเสริม หรือ อาจมีความจำเป็นต้องแยกห้องพักเป็นห้องคู่ 1 ห้อง (Twin/Double) และ ห้องเดี่ยว 1 ห้อง (Single) ไม่ว่ากรณีใดๆ ทางบริษัทขอสงวนสิทธิ์ในการเรียกเก็บค่าบริการเพิ่มตามจริงที่เกิดขึ้นจากนักท่องเที่ยว
2. กรณีที่มีงานจัดประชุมนานาชาติ (Trade Fair) เป็นผลให้ค่าโรงแรมสูงขึ้นมาก และ ห้องพักในเมืองเต็ม บริษัทฯ ขอสงวนสิทธิ์ในการปรับเปลี่ยน หรือย้ายเมืองเพื่อให้เกิดความเหมาะสม
3. โดยส่วนใหญ่ตามธรรมเนียม ของห้องพักจะเป็นห้องพักที่ห้ามสูบบุหรี่ (Non Smoking Room) โดยทางโรงแรมอาจมีการติดตั้งอุปกรณ์ดับจับควันไว้ในห้อง กรณีที่มีการลักลอบสูบบุหรี่ในห้องพัก และถูกตรวจสอบได้ ผู้เข้าพักจำเป็นต้องชำระค่าปรับกับโรงแรม โดยตรง โดยค่าปรับขึ้นอยู่กับเงื่อนไขของแต่ละโรงแรม



## ข้อมูลสำคัญเกี่ยวกับสายการบินที่ท่านครทราฟ

1. เกี่ยวกับที่นั่งบนเครื่องบิน เนื่องจากบัตรโดยสาร เป็นแบบหมู่คณะ (ราคาพิเศษ) สายการบินจึงขอสงวนสิทธิ์ในการเลือกที่นั่งบนเครื่องบินทุกกรณี แต่ทางบริษัทจะพยายามให้มากที่สุด ให้ลูกค้าผู้เดินทางที่มาด้วยกันได้นั่งด้วยกัน หรือใกล้กันให้มากที่สุดเท่าที่จะสามารถทำได้
2. กรณีที่ท่านเป็นมุสลิม หรือ นับถือศาสนาอิสลาม หรือ แพ้อาหารบางประเภท โปรดระบุมาให้ชัดเจนในขั้นตอนการจอง กรณีที่แจ้งล่วงหน้าก่อนเดินทางกะทันหัน อาจมีค่าใช้จ่ายเพิ่มเพื่อชำระกับเมนูใหม่ที่ต้องการ เพราะเมนูเดิมของคุณ ไม่สามารถยกเลิกได้
3. บางสายการบินอาจมีเงื่อนไขเกี่ยวกับการให้บริการอาหารบนเครื่องแตกต่างกัน ขอให้ท่านทำความเข้าใจถึงวัฒนธรรมประจำชาติ ของแต่ละสายการบินที่กำลังให้บริการท่านอยู่
4. สายการบินอาจมีการงดเสิร์ฟอาหาร และเครื่องดื่ม หรือเปลี่ยนแปลงรูปแบบอาหาร ขึ้นอยู่กับสายการบินเป็นผู้กำหนด



## เงื่อนไข และข้อควรทราบอื่นๆ ทัวไป ที่ท่านควรทราบ

1. ทัวรนี้สำหรับผู้มีวัตถุประสงค์เพื่อการท่องเที่ยวเท่านั้น
2. ทัวรนี้ขอสงวนสิทธิ์สำหรับผู้เดินทางที่ถือหนังสือเดินทางธรรมดา (หน้าปกสีน้ำตาล / เลือดหมู) เท่านั้น กรณีที่ท่านถือหนังสือเดินทางราชการ (หน้าปกสีน้ำเงินเข้ม) หนังสือเดินทางทูต (หน้าปกสีแดงสด) และต้องการเดินทางไปพร้อมคณะทัวร อันมีวัตถุประสงค์เพื่อการท่องเที่ยว โดยไม่มีจดหมายเชิญ หรือ เอกสารใด เชื่อมโยงเกี่ยวกับการขออนุญาตการใช้หนังสือเดินทางพิเศษอื่นๆ หากไม่ผ่านการอนุมัติของเคาน์เตอร์เช็คอินด่านตรวจคนเข้าเมือง ทั้งฝั่งประเทศไทย (ต้นทาง) ขาออก และ ต่างประเทศ (ปลายทาง) ขาเข้า ไม่ว่ากรณีใดก็ตาม ทางบริษัทขอสงวนสิทธิ์ไม่รับผิดชอบความผิดพลาดที่จะเกิดขึ้นในส่วนนี้ ไม่ว่าส่วนใดส่วนหนึ่ง
3. ทัวรนี้เป็นทัวรแบบเหมาจ่ายล่วงหน้าเรียบร้อยแล้วทั้งหมด หากท่านไม่ได้ร่วมเดินทางหรือใช้บริการตามที่ระบุไว้ในรายการ ไม่ว่าจะบางส่วนหรือทั้งหมด หรือถูกปฏิเสธการเข้า-ออกเมือง หรือด้วยเหตุผลใดๆ ก็ตาม ทางบริษัทขอสงวนสิทธิ์ไม่คืนเงินค่าบริการ ไม่ว่าจะบางส่วนหรือทั้งหมดให้แก่ท่านไม่ว่ากรณีใดๆ ก็ตาม
4. ทางบริษัทขอสงวนสิทธิ์ไม่รับผิดชอบค่าเสียหายจากความผิดพลาดในการสะกดชื่อ นามสกุล คำนำหน้าชื่อ เลขที่หนังสือเดินทาง เลขที่วีซ่า และอื่นๆ เพื่อใช้ในการจองตั๋วเครื่องบิน ในกรณีที่นักท่องเที่ยว หรือ เอเยนต์ไม่ได้ส่งหน้าหนังสือเดินทาง และ หน้าวีซ่ามาให้กับทางบริษัทพร้อมการชำระเงินมัดจำหรือส่วนที่เหลือทั้งหมด
5. ทางบริษัทขอสงวนสิทธิ์ในการเปลี่ยนแปลงรายการการเดินทางตามความเหมาะสม เพื่อให้สอดคล้องกับ สถานการณ์ ภูมิอากาศ และเวลา ณ วันที่เดินทางจริงของประเทศที่ท่านเดินทาง ทั้งนี้ ทางบริษัทจะคำนึงถึงความปลอดภัย และ ประโยชน์ของลูกค้าเป็นสำคัญ
6. ทางบริษัทขอสงวนสิทธิ์ไม่รับผิดชอบต่อความเสียหายหรือค่าใช้จ่ายใดๆ ที่เพิ่มขึ้นของนักท่องเที่ยวที่ไม่ได้เกิดจากความผิดของทางบริษัท เช่น การก่อการร้าย ภัยสงคราม ภัยธรรมชาติ การจลาจล การปฏิวัติ การนัดหยุดงาน อุบัติเหตุ ความเจ็บป่วย ความสูญหายหรือเสียหายของสัมภาระ ความล่าช้า เปลี่ยนแปลง หรือ การบริการของสายการบิน เหตุสุดวิสัยอื่น เป็นต้น
7. อัตราค่าบริการนี้คำนวณจากอัตราแลกเปลี่ยนเงินตราต่างประเทศ ณ วันที่ทางบริษัทเสนอราคา ดังนั้น ทางบริษัทขอสงวนสิทธิ์ในการปรับราคาค่าบริการเพิ่มขึ้น ในกรณีที่มีการเปลี่ยนแปลงอัตราแลกเปลี่ยนเงินตราต่างประเทศ ค่าตัว เครื่องบิน ค่าภาษีน้ำมัน ค่าภาษีสนามบิน ค่าประกันภัยสายการบิน การเปลี่ยนแปลงเที่ยวบิน ฯลฯ ที่ทำให้ต้นทุนสูงขึ้น
8. มีบุคคล พนักงาน หรือตัวแทนของทางบริษัท ไม่มีอำนาจในการให้คำสัญญาใดๆ แก่บริษัท เว้นแต่มีเอกสารลงนามโดยผู้มีอำนาจของบริษัทกำกับเท่านั้น
9. นักท่องเที่ยวต้องมีความพร้อมในการเดินทางทุกประการ หากเกิดเหตุสุดวิสัยใดๆ ระหว่างรอการเดินทาง อันไม่ใช่เหตุที่เกี่ยวข้องกับทางบริษัท อาทิ วีซ่าไม่ผ่าน เกิดอุบัติเหตุที่ไม่สามารถควบคุมได้ นอกเหนือการควบคุมและคาดหมาย ทางบริษัทจะรับผิดชอบคืนค่าทัวรเฉพาะส่วนที่บริษัทยังไม่ได้ชำระแก่ทางผู้ค้าของทางบริษัท หรือจะต้องชำระตามข้อ ตกลงแก่ผู้ค้าตามหลักปฏิบัติเท่านั้น
10. คณะทัวรนี้ เป็นการชำระค่าใช้จ่ายทั้งหมดแบบผูกขาดกับตัวแทนบริษัทที่ได้รับการรับรองอย่างถูกต้อง ณ ประเทศปลายทาง ซึ่งบางส่วนของโปรแกรมอาจจำเป็นต้องท่องเที่ยวอันเป็นไปตามนโยบายของประเทศปลายทางนั้นๆ กรณีที่ท่านไม่ต้องการใช้บริการส่วนใดส่วนหนึ่ง ไม่ว่ากรณีใดก็ตาม จะไม่สามารถคืนค่าใช้จ่ายให้ได้ และ อาจมีค่าใช้จ่ายเพิ่มเติมขึ้น ตามมาเป็นบางกรณี ทางบริษัทขอสงวนสิทธิ์ในการเรียกเก็บค่าใช้จ่ายที่เกิดขึ้นจริงทั้งหมดกับผู้เดินทาง กรณีที่เกิดเหตุการณ์ขึ้น ไม่ว่ากรณีใดก็ตาม
11. กรณีลูกค้าที่จองเฉพาะทัวรไม่รวมบัตรโดยสารโดยเครื่องบิน (จอยด์แลนด์ทัวร ชื่อตัวเครื่องบินแยกเอง) ในวันเริ่มทัวร (วันที่หนึ่ง) ท่านจำเป็นต้องมารอคณะท่านั้น ทางบริษัทไม่สามารถให้คณะ รอท่านได้ ไม่ว่ากรณีใดก็ตาม กรณีที่ไฟล์ทของท่านถึงช้ากว่าคณะ และ ยืนยันเดินทาง ท่านจำเป็นต้องเดินทางตามคณะไปยังเมือง หรือ สถานที่ท่องเที่ยวที่ท่านอยู่ในเวลานั้นๆ กรณีนี้ จะมีค่าใช้จ่ายเพิ่ม ท่านจำเป็นต้องชำระค่าใช้จ่ายที่ใช้ในการเดินทางด้วยตนเองทั้งหมดเท่านั้น ไม่ว่า กรณีใดก็ตาม และ ทางบริษัทขอสงวนสิทธิ์ไม่สามารถชดเชย หรือ ทดแทน หากท่านไม่ได้ท่องเที่ยวเมือง หรือ สถานที่ท่องเที่ยวใดๆ สถานที่หนึ่ง ทุกกรณี เนื่องจากการเป็นการชำระแบบเหมาจ่ายกับตัวแทนแล้วทั้งหมด