



SAMSOMPONG TRAVEL

บริษัท สามสมพงษ์ ทราเวล จำกัด

94 ถนน สุขุมวิท 93 ซอย พึ่งมี 3 บางจาก พระโขนง กทม. 10260



SAMSOMPONG TRAVEL
ใบอนุญาต 11/11554

✉ samsompontours@gmail.com ☎ 096-3239159 📞 dai93535565

เจิงตุ กุเขาสีดรุณี ปีเผิงโกว ต่ำกุปังชวณ 6 วัน 5 คืน

ทัวร์
ไม่ลงร้าน



THAI พุศจิกายน 2567 - มีนาคม 2568

เจิงตุ - ถนนชวยกว้างชวยแคม - อุทยานกุเขาสีดรุณี
อุทยานปีเผิงโกว - แม่เสียน - เฮยสุย
อุทยานสวรรค์ภูผาหิมะการ์เซียต่ำกุปังชวณ
ตุเจียงเอียน - จัตุรัสหย่างเทียนวู่
รูปปั้นแพนด้าเซลฟี - ดึง IFS - ถนนคนเดินซุนซีล
อาหารพิเศษ!! สุกี่หม่าล่า



ราคาเริ่มต้น 8 ภาครวมรถอุทยาน แถบเตอร์
35,900

เจิงตุ กุเขาสีดรุณี ปีเผิงโกว ต่ำกุปังชวณ

6 วัน 5 คืน

ทัวร์
ไม่ลงร้าน



THAI

พฤศจิกายน 2567 - มีนาคม 2568

ราคาเริ่มต้น 8 ท่านรวมรถดูขยาบ รถแบบดีเดอรี่

เจิงตุ - ถนนชวงกว้างชวงแคบ - อุทยานกุเขาสีดรุณี
อุทยานปีเผิงโกว - เม่าสียงน - เวยสุ่ย
อุทยานสวรรค์ภูผาหิมะการ์เซียต่ำกุปังชวณ
ตุเจียงเอี่ยน - จิตุริสหย่างเทียนวู่
รูปปั้นแพนด้าเซลฟี - ตึก IFS - ถนนคนเดินซุนซึล
อาหารพิเศษ!! สุกี้หม่าล่า



35,900

วันแรกของการเดินทาง

กรุงเทพฯ - เจิงตู - ถนนชอยกว้างชอยแคบ

- 07.30 น. สมาชิกทุกท่านพร้อมกัน ณ ท่าอากาศยานสุวรรณภูมิ อาคารผู้โดยสารขาออกระหว่างประเทศชั้น 4 เจ้าหน้าที่ บริษัทฯ คอยอำนวยความสะดวกเช็คอินให้แก่ท่าน
- 10.55 น. เหมิ่ร์ฟ้าสู่ เมืองเจิงตู สาธารณรัฐประชาชนจีน โดยสายการบินไทย → เที่ยวบินที่ TG618 (เสิร์ฟอาหารบนเครื่อง)
- 15.05 น. ถึง ท่าอากาศยานนครเจิงตู เมืองหลวงของมณฑลเสฉวน นครเจิงตู เมืองหลวงของมณฑลเสฉวนและมีประชากรหนาแน่นที่สุดของประเทศจีน ที่มีภูมิประเทศรายรอบไปด้วยเทือกเขา และมีสภาพภูมิอากาศที่เหมาะสมต่อการประกอบอาชีพเกษตรกรรม โดยมีฤดูร้อนที่อบอุ่นฤดูหนาวที่ไม่หนาวนัก และมีปริมาณความชื้นสูง มีพื้นที่ประมาณ 567,000 ตารางกิโลเมตร ประชากรส่วนหนึ่งเป็นชนกลุ่มน้อยเชื้อชาติต่างๆ ได้แก่ชาวฮี่, ฮิบต, เมี่ยว, หุย และเซียง ชนกลุ่มน้อยเหล่านี้ส่วนใหญ่มีถิ่นฐานอยู่ในเขตปกครองตนเองของมณฑลเจิงตู และยังเป็นศูนย์กลางของการเดินทางทั้งทางอากาศและทางรถไฟรวมไปถึงการเป็นศูนย์กลางทางด้านเศรษฐกิจและวัฒนธรรม นำท่านอิสระช้อปปิ้ง **ถนนชอยกว้างชอยแคบ** เป็นถนนที่แสดงถึงวิถีชีวิตของคนจีนเจิงตูในสมัยโบราณ ผสมความเป็นทันสมัยเข้าไปอย่างลงตัว ถนนคนเดินมี 3 ชอย แต่ละชอยมีความยาวประมาณ 400 เมตร มีร้านค้าเล็กๆ ตั้งเรียงรายอยู่ในแต่ละชอยและตรอกให้เดินช้อปปิ้งเพลิน ทั้งร้านหนังสือ ร้านชา-กาแฟ บาร์ เสื้อผ้า ไปจนถึงร้านอาหารนานาชาติ



ค่ำ บริการอาหารมื้อค่ำ ณ ภัตตาคาร

ที่พัก **Felton Grand Hotel** หรือเทียบเท่า (**พัก 2 คืน**) (โรงแรมระดับ 5 ดาว **☆☆☆☆☆**) (โรงแรมที่นำเสนอเป็นโรงแรมเสนอเบื้องต้นเท่านั้น ชื่อโรงแรมที่ท่านพักทางบริษัทจะทำการแจ้งพร้อมใบนัดหมาย 5-7 วันก่อนเดินทาง ขอสงวนสิทธิ์ในการปรับเปลี่ยนที่พัก ไปพักเมืองใกล้เคียงกรณีติดงานแฟร์หรือมีเทศกาล)

วันที่สองของการเดินทาง

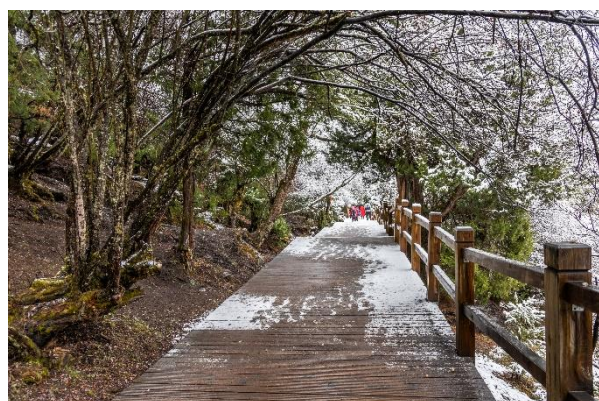
เจิงตู - อุทยานภูเขาสิ่วรุณี

เช้า บริการอาหารมื้อเช้า ณ โรงแรมที่พัก

นำท่านเดินทางสู่ **อุทยานภูเขาสิ่วรุณี** หรือ **ชื่อคู่เหนียงซาน** (ใช้เวลาเดินทางประมาณ 4 ชั่วโมง)

เที่ยง บริการอาหารกลางวัน ณ ภัตตาคาร

นำท่านเที่ยวชม **อุทยานภูเขาสิ่วตรุณี หรือ ชื่อภูเขาเหียงซาน (รวมรถอุทยานแล้ว)** ผ่านเข้าเขตภูเขาและเข้าเขตหมู่บ้านชาวทิเบต พบเห็นบ้านชาวทิเบตที่มีสีสันสวยงามและชมมนตราเรียงรายตลอดเส้นทาง ซึ่งชาวทิเบตแถวนี้เป็นชาวทิเบตนิคายหวมกแดง (นิงมาปา) เพลิดเพลินกับทัศนียภาพอันงดงามคล้ายธรรมชาติในแถบยุโรปได้ จนได้รับฉายาว่า "เทือกเขาแอลป์ในแผ่นดินจีน" ชื่อภูเขาเหียงซานหรือภูเขาสิ่วตรุณี มีที่มาจากตำนานของสี่สาวพี่น้องคือ ต้าภูเขาเหียงซาน, เออร์ภูเขาเหียงซาน, ซานภูเขาเหียงซาน และชื่อภูเขาเหียงซาน เทือกเขาสิ่วตรุณี ตั้งชื่อตามยอดเขาสูงสี่ยอด ที่ทอดตัวยาวจากเหนือลงใต้ และทุกยอดนั้นจะถูกปกคลุมด้วยหิมะขาวโพลนตลอดปี ดูเหมือนหญิงสาวที่ถูกคลุมหน้าด้วยผ้าขาวบางลึกลับใส



ค่ำ บริการอาหารมื้อค่ำ ณ ภัตตาคาร

ที่พัก **Siguniang Shan Hotel หรือเทียบเท่า** (โรงแรมระดับ 4 ดาว☆☆☆☆) (โรงแรมที่นำเสนอเป็นโรงแรมเสนอเบื้องต้นเท่านั้น ชื่อโรงแรมที่ท่านพักทางบริษัทจะทำการแจ้งพร้อมใบนัดหมาย 5-7 วันก่อนเดินทาง ขอสงวนสิทธิ์ในการปรับเปลี่ยนที่พัก ไปพักเมืองใกล้เคียงกรณีติดงานแฟร์หรือมีเทศกาล)

วันที่สามของการเดินทาง
สิ่วตรุณี - อุทยานปีศาจโกว - เม่าเสี้ยน

เช้า บริการอาหารมื้อเช้า ณ โรงแรมที่พัก

นำท่านเดินทางสู่ **อุทยานปีศาจโกว** (ใช้เวลาเดินทางประมาณ 5 ชั่วโมง)

เที่ยง บริการอาหารกลางวัน ณ ภัตตาคาร

นำท่านเที่ยวชม **อุทยานปีศาจโกว (รวมรถอุทยาน+รถแบคเตอร์รี่)** ที่นี้เป็นอีกหนึ่งอุทยานท่องเที่ยวทางธรรมชาติที่มีความสวยงาม ทั้งธรรมชาติที่สวยงามหลากหลายภายในอุทยานด้านใน ซึ่งมีสภาพอากาศที่เย็นสบาย มี

ความสดชื่น โดยมีจุดชมวิวเป็นน้ำตกที่สวยงามอยู่ท่ามกลางหุบเขาที่สวยงามให้ได้ชมแบบชื่นใจ และยังมีดอกไม้บานาพรรณที่สวยงามให้ได้ชม แล้วด้านในยังมีทะเลสาบอันกว้างใหญ่ที่มีน้ำใสสะอาด ซึ่งน้ำเหล่านี้ไหลมาจากภูเขาหิมะที่สูงใหญ่ด้านบน และ ก็จะได้อมองเห็นภูเขาหิมะกลาเซียร์ที่ตั้งตระหง่านอยู่หลายลูก เป็นภาพความงดงามตระการตา ที่ได้เห็นถึงความยิ่งใหญ่ที่ธรรมชาติได้สร้างสรรค์ขึ้นมาอย่างน่ามหัศจรรย์ใจ



นำท่านเดินทางสู่ **เมืองเม่าเสียน** (ใช้เวลาในการเดินทางประมาณ 2 ชั่วโมง) ชุมชนของชาติเขียง ในเขตปกครองตนเองของชาวอาปาสองข้างทางที่ผ่านไปจะรายล้อมไปด้วยภูเขาสูงตระหง่านและทิวทัศน์ที่งดงามตลอดสองข้างทาง

ค่ำ **บริการอาหารมื้อค่ำ ณ ภัตตาคาร**

ที่พัก **Maoxian International Hotel หรือเทียบเท่า** (โรงแรมระดับ 4 ดาว☆☆☆☆☆) (โรงแรมที่นำเสนอเป็นโรงแรมเสนอเบื้องต้นเท่านั้น ชื่อโรงแรมที่ท่านพักทางบริษัทจะทำการแจ้งพร้อมใบนัดหมาย 5-7 วันก่อนเดินทาง ขอสงวนสิทธิ์ในการปรับเปลี่ยนที่พัก ไปพักเมืองใกล้เคียงกรณีติดงานแฟร์หรือมีเทศกาล)

วันที่สี่ของการเดินทาง

เม่าเสียน - เฮยลู่ย - อุทยานสวรรค์ภูผาหิมะการ์เซียต้ากู่ปิงชว่น - ตูเจียงเอียน

เช้า **บริการอาหารมื้อเช้า ณ โรงแรมที่พัก**

นำท่านสู่ **เมืองเฮยลู่ย** (ใช้เวลาในการเดินทางประมาณ 2.30 ชั่วโมง) เมืองปกครองตนเองอาป้า มณฑลเสฉวน มีนักท่องเที่ยวจำนวนมากเดินทางมาเช็ดอินที่นี่ ซึ่งส่วนใหญ่เป็นนักท่องเที่ยววัยรุ่น สอดคล้องกับความ “ดังในโซเซียล” ของธารน้ำแข็งต้ากู่เสมอมา จากนั้นนำท่าน **นั่งกระเช้าไฟฟ้า** เดินทางสู่ **อุทยานสวรรค์ภูผาหิมะการ์เซียต้ากู่ปิงชว่น** อุทยานทางธรรมชาติที่ล้ำค่าของมณฑลเสฉวน ที่มีความสวยงามของภูเขาหิมะและทะเลสาบ ที่มีความสูงจากระดับน้ำทะเลประมาณ 5,286 เมตร เป็นภูเขาธารน้ำแข็งที่ศักดิ์สิทธิ์ ชาวบ้านเชื่อว่ามีเทพเจ้าพิทักษ์ภูเขาแห่งนี้ อยู่ ทำให้ภูผาแห่งนี้ยังมีเคยมีใครพิชิตยอดเขาได้ จากนั้นนำท่านนั่งกระเช้าชมภูเขาน้ำแข็งหิมะ 3 ลูก ที่เชื่อว่าเป็น สันหลังมังกรที่มีความงดงามจากเบื้องหน้าเป็นภูเขาที่สูงชันตัดกับท้องฟ้าที่มีสีฟ้าครามสดใส



และพระอาทิตย์สะท้อนเงาที่เขยคล้ายคั้งภูเขาเงินระยิบระยับสะท้อนเข้าสู่สายตาคั้งได้นั่งกระเช้าชมภูเขา
สวรรค์ที่หาชมได้ยากยิ่งนัก



เที่ยง บริการอาหารมื้อกลางวัน ณ ภัตตาคาร

นำท่านสู่ **เมืองตุงเจียงเอี้ยน** (ใช้เวลาในการเดินทางประมาณ 5 ชั่วโมง) เป็นมรดกโลกทางวัฒนธรรม มรดกโลกทางธรรมชาติ และมรดกโลกทางวิศวกรรมชลประทาน อีกทั้งยังเป็นที่อยู่อาศัยของสัตว์ป่าคุ้มครองอย่างแพนด้ายักษ์และสิงโตทอง เมืองตุงเจียงเอี้ยนมีแม่น้ำ 9 สายไหลผ่าน อีกทั้งยังมีแหล่งน้ำคุณภาพสูงระดับประเทศ

ค่ำ บริการอาหารมื้อค่ำ ณ ภัตตาคาร

ที่พัก **Balan International Hotel หรือเทียบเท่า** (โรงแรมระดับ 5 ดาว☆☆☆☆☆) (โรงแรมที่นำเสนอนี้เป็นโรงแรมเสนอเบื้องต้นเท่านั้น ชื่อโรงแรมที่ท่านพักทางบริษัทจะทำการแจ้งพร้อมใบนัดหมาย 5-7 วันก่อนเดินทาง ขอสงวนสิทธิ์ในการปรับเปลี่ยนที่พัก ไปพักเมืองใกล้เคียงกรณีติดงานแฟร์หรือมีเทศกาล)

วันที่ห้าของการเดินทาง

ตูเจียงเอี้ยน - จัตุรัสหย่างเทียนวู่ - รูปปั้นแพนด้าเซลฟี - เจิงตู - ตึก IFS - ถนนคนเดินชุนซีวู่

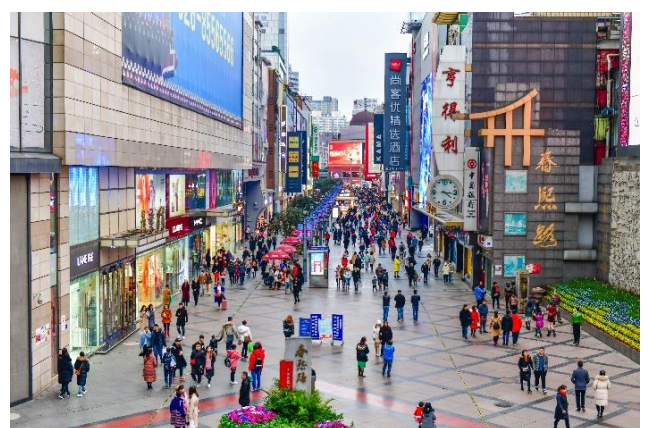
เช้า บริการอาหารเช้า ณ โรงแรมที่พัก

นำท่านสู่ **จัตุรัสหย่างเทียนวู่** ที่เชื่อมตูเจียงเอี้ยนได้ เปิดต่อสาธารณชนอย่างเป็นทางการ ชมรูปปั้นผลงานศิลปะรูปแพนด้าถ่ายเซลฟีที่ตั้งอยู่กลางจัตุรัส ซึ่งออกแบบโดยนักออกแบบชื่อดัง Florentijn Hofman ก็ได้รับการเปิดตัวพร้อมกันด้วยรูปลักษณ์ที่น่ารักของประติมากรรมชิ้นนี้ดึงดูดนักท่องเที่ยวจำนวนมากให้มา **รูปปั้นแพนด้าเซลฟี**



เที่ยง บริการอาหารมื้อกลางวัน ณ ภัตตาคาร

จากนั้นนำท่านเดินทางสู่ **เมืองเจิงตู** (ใช้เวลาในการเดินทางประมาณ 1 ชั่วโมง) เป็นเมืองย่อยจังหวัดที่ได้ทำหน้าที่เป็นเมืองหลวงของมณฑลเสฉวนของจีน ตั้งอยู่บริเวณลุ่มแม่น้ำหมินใจกลางมณฑล ประชากรเมืองเจิงตูมีราว 10 ล้านคน เป็นหนึ่งในสามของเมืองที่มีประชากรมากที่สุดในภาคตะวันตกของจีน ปัจจุบันเป็นที่ศูนย์กลางด้านการเมือง การทหาร และด้านการศึกษาของภูมิภาคตะวันตกเฉียงใต้ นำท่านชม **หิมิแพนด้า ปีนตึก ณ ตึก IFS** ซึ่งเป็นจุดเช็คอินที่มีหิมิแพนด้าตัวอ้วนน่ารักที่กำลังปีนป่ายตึกเป็นประติมากรรมแพนด้ายักษ์แขวนอยู่บนตึก มีความสูง 15 เมตร น้ำหนัก 13 ตัน ปีนเกาะอยู่บนตึก IFS ใจกลางเมืองเจิงตู ถือเป็นอีกหนึ่งจุดเช็คอินใหม่สำหรับชาวเจิงตูและนักท่องเที่ยวผู้มาเยือน นำท่านอิสระช้อปปิ้ง **ถนนคนเดินชุนซีวู่ หรือ Walking Street** ของเมืองเจิงตู ซึ่งเป็นย่านขายสินค้าของวัยรุ่น ร้านค้าแบรนด์เนม และขายสินค้าทันสมัยต่างๆ นับเป็นแหล่งชุมนุมของหนุ่มสาวเมืองเจิงตูที่เต็มไปด้วยห้างน้อยใหญ่ และร้านอาหารมากมาย ให้ท่านได้ช้อปปิ้งสินค้าและของที่ระลึกต่างๆ อาทิเช่น เสื้อผ้า กระเป๋า รองเท้ากีฬา เป็นต้น



ค่ำ บริการอาหารมื้อค่ำ ณ ภัตตาคาร (เมนูพิเศษ!! สุกี้หม่าล่า)

ที่พัก Felton Grand Hotel หรือเทียบเท่า (พัก 2 คืน) (โรงแรมระดับ 5 ดาว ☆☆☆☆☆) (โรงแรมที่นำเสนอเป็นโรงแรมเสนอเบื้องต้นเท่านั้น ชื่อโรงแรมที่ท่านพักทางบริษัทจะทำการแจ้งพร้อมใบนัดหมาย 5-7 วันก่อนเดินทาง ขอสงวนสิทธิ์ในการปรับเปลี่ยนที่พัก ไปพักเมืองใกล้เคียงกรณีจัดงานแฟร์หรือมีเทศกาล)

วันที่หกของการเดินทาง

ถนนคนเดินอินทรี - กรุงเทพฯ

เช้า บริการอาหารมื้อเช้า ณ โรงแรมที่พัก

นำท่านสู่ **ถนนคนเดินอินทรี** ถนนแห่งนี้เปิดให้บริการในปี ค.ศ.2004 ในแบบสไตล์จีนโมเดิร์น ด้วยสถาปัตยกรรมแบบหุรหุรา และกลิ่นอายวัฒนธรรมของมณฑลเสฉวนที่ถูกฝังอยู่ในถนนโบราณแห่งนี้ บ่งบอกให้ทราบว่ามณฑลเสฉวนมีลักษณะอย่างไรในสมัยราชวงศ์ชิง มีร้านค้าเล็กๆมากมาย ที่ขายสินค้าหัตถกรรมของเก่าและของที่ระลึกเช่นงานปักลาย , ผลิตภัณฑ์จากเครื่องเงิน , งานฝีมือพื้นบ้าน , เครื่องเคลือบดินเผา , ของเก่าหรืองานประดิษฐ์ตัวอักษรและภาพวาด รวมถึงโรงแรมร้านอาหาร คาเฟ่ บาร์ คาเฟ่ และร้านอาหารอีกมากมาย ถนนแห่งนี้ถือว่าเป็นแหล่งท่องเที่ยวยอดนิยมสำหรับชาวเมืองและนักท่องเที่ยวที่ห้ามพลาดเมื่อมาเยือนเฉิงตู



เที่ยง บริการอาหารมื้อกลางวัน ณภัตตาคาร

13.00 น. นำท่านเดินทางสู่สนามบิน

16.15 น. เhierฟ้าสู่ กรุงเทพฯ โดยสายการบินไทย ➔ เที่ยวบินที่ TG619 (เสิร์ฟอาหารบนเครื่อง)

18.00 น. เดินทางถึง กรุงเทพฯ ...โดยสวัสดิภาพพร้อมความประทับใจ

***** เฉิงตู สี่ตรุนี ปีเฉิงโกว ต้ากู่ปิงชวณ 6 วัน 5 คืน สายการบินไทย *****

หมายเหตุ... โปรแกรมการเดินทางอาจเปลี่ยนแปลงได้ตามความเหมาะสม เนื่องจากสภาพ ลม ฟ้า อากาศ,การล่าช้าอันเนื่องมาจากสายการบิน และสถานการณ์ในต่างประเทศที่ทางคณะเดินทางในขณะนั้น เพื่อความปลอดภัยในการเดินทาง โดยบริษัทฯ ได้มอบหมายให้ หัวหน้าทัวร์ผู้นำทัวร์ มีอำนาจตัดสินใจ ณ ขณะนั้นทั้งนี้การตัดสินใจ จะคำนึงถึงผลประโยชน์ของหมู่คณะเป็นสำคัญ

อัตราค่าบริการ เิงตุ ลีตรูณี ปีเิงโกว ต่ากูปีงชวน 6 วัน TG

ช่วงเวลาการเดินทาง	ผู้ใหญ่พัก ห้องละ 2 ท่าน	เด็กอายุต่ำกว่า 12 ปี พักกับผู้ใหญ่ 1 ท่าน (เด็กมีเตียง)	เด็กอายุต่ำกว่า 12 ปี พักกับผู้ใหญ่ 2 ท่าน (เด็กไม่มีเตียงเสริม)	พักท่านเดียว / ห้อง จ่ายเพิ่ม
27 พ.ย. - 2 ธ.ค. 67	35,900	35,900	35,900	7,900
4 - 9 ธ.ค. 67	37,900	37,900	37,900	7,900
23 - 28 ธ.ค. 67	37,900	37,900	37,900	7,900
30 ธ.ค. 67 - 4 ม.ค. 68	42,900	42,900	42,900	7,900
15 - 20 ม.ค. 68	35,900	35,900	35,900	7,900
12 - 17 ก.พ. 68	37,900	37,900	37,900	7,900
26 ก.พ. - 3 มี.ค. 68	37,900	37,900	37,900	7,900
12 - 17 มี.ค. 68	37,900	37,900	37,900	7,900
26 - 31 มี.ค. 68	37,900	37,900	37,900	7,900

ไม่เอาตัวเครื่องบินหัก 8,000 บาท

คณะออกเดินทางได้เมื่อมีจำนวนผู้เดินทางครบ 15 ท่านเท่านั้น

อัตราค่าบริการนี้รวม

- ✓ ค่าตัวเครื่องบินไป-กลับ กรุงเทพฯ-เิงตุ-กรุงเทพฯ สายการบินไทย (น้ำหนักกระเป๋า 20 กิโลกรัม)
- ✓ ค่ารถรับอากาศยานที่ขบวนรถในรายการ พร้อมคนขับรถที่ชำนาญเส้นทาง
- ✓ โรงแรมที่พักตามระบุหรือเทียบเท่าในระดับเดียวกัน และราคาโรงแรมจะปรับขึ้น 3-4 เท่าตัว หากวันเข้าพักตรงกับงานเทศกาล เทรดแฟร์หรือการประชุม ต่างๆ อันเป็นผลที่ทำให้ต้องมีการปรับเปลี่ยนที่พัก โดยคำนึงถึงความเหมาะสมเป็นหลัก
- ✓ ค่าอาหารที่ระบุในรายการ ให้ท่านได้ลิศรสกับอาหารท้องถิ่นของเิงตุ
- ✓ ค่าประกันอุบัติเหตุในการเดินทางวงเงินท่านละ 1,000,000 บาท

อัตราค่าบริการนี้ไม่รวม

- × ค่าภาษีมูลค่าเพิ่ม 7 % และค่าภาษีหัก ณ ที่จ่าย 3 % (กรณีที่ท่านต้องการใบกำกับภาษี)
- × ค่าใช้จ่ายส่วนตัว อาทิ ค่าโทรศัพท์, ค่าซักรีด, ค่าเครื่องดื่มและอาหารนอกเหนือจากที่ระบุในรายการ
- × ค่าพกผันของภาษีน้ำมันที่ทางสายการบินแจ้งเปลี่ยนแปลงกะทันหัน
- × ค่าวีซ่าท่องเที่ยวแบบเดี่ยว กรณีทางรัฐบาลจีนประกาศยกเลิกฟรีวีซ่าสำหรับคนไทย
- × ค่าทิปไกด์ท้องถิ่น และคนขับรถท่านละ 1,500 บาท/ท่าน/ทริป
- × ค่าทิปหัวหน้าทัวร์จากเมืองไทย (ขึ้นอยู่กับน้ำใจและความพึงพอใจของท่านในการบริการ)

เงื่อนไขการสำรองที่นั่ง และการชำระเงิน

- ❖ **กรุณาจองล่วงหน้าพร้อมชำระงวดแรก 22,000 บาท** ก่อนการเดินทาง **พร้อมส่งสำเนาหนังสือเดินทาง Passport มายังบริษัท** และค่าใช้จ่ายส่วนที่เหลือกรุณาชำระก่อนการเดินทางไม่น้อยกว่า 14 วัน มิฉะนั้นจะถือว่าท่านยกเลิกการเดินทาง
- ❖ บริษัทฯ ขอสงวนสิทธิ์ยกเลิกการเดินทางก่อนล่วงหน้า 10 วัน ซึ่งจะเกิดขึ้นได้ก็ต่อเมื่อไม่สามารถทำกรุ๊ปได้อย่างน้อย 15 ท่าน ทางบริษัทฯ ยินดีคืนเงินให้ทั้งหมด หรือจัดหาคณะทัวร์อื่นให้ ถ้าท่านต้องการ
- ❖ บริษัทฯ ขอสงวนสิทธิ์ที่จะเปลี่ยนแปลงรายละเอียดบางประการในทัวร์นี้ เมื่อเกิดเหตุจำเป็น สุขวิสัย จนไม่อาจแก้ไขได้ และจะไม่รับผิดชอบใดๆ ในกรณีที่มีเหตุหาย สูญเสียหรือได้รับบาดเจ็บ ที่นอกเหนือความ รับผิดชอบของหัวหน้าทัวร์และเหตุสุขวิสัยบางประการเช่น การนัดหยุดงาน ภัยธรรมชาติ การจลาจล ต่างๆ
- ❖ เนื่องจากรายการทัวร์นี้เป็นแบบเหมาจ่ายเบ็ดเสร็จ หากท่านสละสิทธิ์การใช้บริการใดๆ ตามรายการ หรือถูกปฏิเสธการเข้า และออกประเทศไม่ว่าในกรณีใดก็ตาม ทางบริษัทฯ ขอสงวนสิทธิ์ไม่คืนเงินในทุกกรณี
- ❖ เมื่อท่านได้ชำระเงินมัดจำหรือทั้งหมด ไม่ว่าจะเป็นการชำระผ่านตัวแทนของบริษัทฯ หรือชำระโดยตรงกับทางบริษัทฯ ทางบริษัทฯ จะขอถือว่าท่านรับทราบและยอมรับในเงื่อนไขต่างๆ ของบริษัทฯ ที่ได้ระบุไว้โดยทั้งหมด
- ❖ **ทางบริษัทเริ่มต้น และจบ การบริการ ที่สนามบินสุวรรณภูมิ** กรณีท่านเดินทางมาจากต่างจังหวัด หรือต่างประเทศ และจะสำรองตั๋วเครื่องบิน หรือพาหนะอย่างหนึ่งอย่างใดที่ใช้ในการเดินทางมาสนามบิน ทางบริษัทฯ จะไม่รับผิดชอบต่อค่าใช้จ่ายในส่วนนี้ เพราะเป็นค่าใช้จ่ายที่นอกเหนือจากโปรแกรมการเดินทางของบริษัท ฉะนั้นท่านควรจะให้กรุ๊ป FINAL 100% โดยมีเอกสารแจ้งการนัดหมายการเดินทางส่งไปถึงท่านเป็นที่เรียบร้อยแล้ว ท่านจึงสามารถสำรองยานพาหนะได้
- ❖ **ตั๋วเครื่องบินที่ใช้ในการเดินทางไม่สามารถ Refund หรือเลื่อนวันกลับ หรือเปลี่ยนแปลงการเดินทางได้** กรณีท่านจะกลับก่อนหรือเลื่อนวันเดินทางกลับ กรุณาติดต่อสอบถามเจ้าหน้าที่ก่อนการเดินทาง มิฉะนั้นท่านจะต้องซื้อตั๋วใหม่เองในกรณีไม่เดินทางไป และกลับตามโปรแกรมที่ท่านซื้อจากทางบริษัท เนื่องจากเป็นคุณสมบัติของตั๋วที่ออกมาจากทางสายการบิน

เงื่อนไขการยกเลิก

- ❖ ยกเลิกก่อนการเดินทาง 30 วัน - คืนค่าใช้จ่ายทั้งหมด **ยกเว้นกรุ๊ปที่เดินทางช่วงวันหยุด หรือเทศกาลที่ต้องการันตีมัดจำกับสายการบิน หรือ กรุ๊ปที่มีการกัรันตีค่ามัดจำที่หักโดยตรงหรือโดยการผ่านตัวแทนในประเทศ หรือต่างประเทศและไม่อาจขอคืนเงินได้**
- ❖ ยกเลิกก่อนการเดินทางน้อยกว่า 14 - 29 วัน - เก็บค่าใช้จ่าย 50 % ของราคาทัวร์
- ❖ ยกเลิกก่อนการเดินทาง 1 - 15 วัน - เก็บค่าบริการทั้งหมด 100 %

***** เิงตุ สัตร์ฐิติ ปี่เิงโกว ต่ำกูบิงชวน 6 วัน 5 คืน สายการบินไทย *****