



IDOL TRAVELLERS

บริษัท ไอดอลทราเวลเลอร์ส แอนด์ อีเว้นท์ออล จำกัด

2/4 หมู่บ้านกลางเมือง ลาดพร้าว 101 แขวงคลองจั่น เขตบางกะปิ กรุงเทพมหานคร 10240

เลขที่ใบอนุญาต
11/11487



patty.idoltravellers@gmail.com



096-474-6656



happyidol



BC02CSX-VZ

vietjetair

ชมชีวิตอุ้งหินใจ

✕ **ไม่ลงร้านช้อปปิ้ง**

หุบเขาเทวดา

หมู่บ้านโบราณหวงหลิง 5วัน
พระพุทธรูปนอนอึ้งหยาง 4คืน

หอโบราณเจิ้งวัง หมู่บ้านโบราณหวงหลิง(รวมกระเช้า)
หมู่บ้านจำลอง LUZERN ถนนคนเดินสายวัฒนธรรมหนานซาง
วัดโคฝู ถนนคนเดินหวงซิง ร้านPOP MART

พิเศษ!!เมฆูสุกี้ + BBQ ปิ้งย่าง



นั่งรถไฟความเร็วสูง

น้ำหนัก 20 กิโลกรัม

4 Stars Hotel

อาหาร 10 มื้อ

เดินทาง 03-07 พ.ย.67
ราคาทัวร์
22,900

หุบเขาเทวดาวังเซียนกู่

หมู่บ้านโบราณหวงหลิง พระพุทธรูปนอนอียาง(พระนอนที่ยาวที่สุดในโลก) 5วัน4คืน

*** ทัวร์ไม่ลงร้าน *** นั่งรถไฟความเร็วสูง1เที่ยว

BC02CSX-VZ

vietjet air



หุบเขาเทวดา

หมู่บ้านโบราณหวงหลิง 5วัน
พระพุทธรูปนอนอียาง 4คืน

✈️
บ้านพัก
20 กิโลกรัม

🏨
4 Stars
Hotel

🍴
อาหาร
10 มื้อ

เดินทาง 03-07 พ.ย.67

ราคาทัวร์
22,900

หอโบราณเจิ้งวัง หมู่บ้านโบราณหวงหลิง(รวมกระเช้า)
หมู่บ้านจำลอง LUZERN ถนนคนเดินสายวัฒนธรรมหนานชาง
วัดโคฝู ถนนคนเดินหวงซิง ร้านPOP MART

พิเศษ!! ...เมซุสุกิ + BBQ ปรุงย่าง

ทัวร์คุณภาพ พัก4ดาว อาหารครบทุกมื้อ

	โปรแกรมเดินทาง	เช้า	เที่ยง	ค่ำ	โรงแรมที่พัก
1	กรุงเทพฯ (สนามบินสุวรรณภูมิ) – ฉางซา (ท่าอากาศยานฉางซาหวงฮั่ว) VZ3604 BKK-CSX 18.10-22.30 - เข้าสู่ที่พัก	-	-	☐	Yishang Hotel หรือเทียบเท่าระดับ 4 ดาวจีน
2	เมืองฉางซา-เมืองหนานซาง- หอโบราณเจิ้งวัง (Pavillion Tengwang) -หมู่บ้านจำลอง LUZERN -ถนนคนเดินสายวัฒนธรรมหนานซาง	☉	☉	☉	NANCHANG RONGCHUANGMEIJV หรือเทียบเท่าระดับ 4 ดาวจีน
3	เมืองจิ่งเต๋อเจิน – หมู่บ้านโบราณหลงหลิง(รวมกระเช้า) - ล่องเรือชมแสงสีอุ๊วนี้โจว	☉	☉	☉	Shangrao jialaite Hotel หรือเทียบเท่าระดับ 4 ดาวจีน
4	เมืองอี้หยาง – พระพุทธรูปนอนอี้หยาง(พระนอนที่ยาวที่สุดในโลก) -เดินทางสู่เมืองซ่างเหรา - หุบเขาเทวดารั้งเซียนงู	☉	☉	☉	Shangrao jialaite Hotel หรือเทียบเท่าระดับ 4 ดาวจีน
5	เดินทางสู่ ฉางซา (รถไฟความเร็วสูงG1403 0944-1236) - ฉางซา -วัดไคฝู- ถนนคนเดินหวงซิง- ร้านPOP MART - กรุงเทพฯ (สนามบินสุวรรณภูมิ) VZ3605 (CSX-BKK 23.30 - 02.00+1)	☉	☉	☉	

กำหนดการเดินทาง	ผู้ใหญ่ พักห้องละ 2-3 ท่าน **ไม่มีราคาเด็ก**	พักเดี่ยวเพิ่ม
อาทิตย์-พฤหัสบดี 3-7 พ.ย.67	22,900.-	4,500.-

****ราคาเฉพาะคนไทยเท่านั้น / พาสปอร์ตต่างชาติเก็บเพิ่ม 2,000 บาท / ท่าน******

คณะ 15 ท่านออกเดินทาง (มีหัวหน้าทัวร์) **ไม่ลงร้านช้อปปิ้ง*****

**ไม่รวมค่าทิปไกด์ท้องถิ่น
และพนักงานขับรถท้องถิ่น
ท่านละ 1,500 บาท/ลูกค้ำ1ท่าน**

- ค่าทิปหัวหน้าทัวร์ตามความพึงพอใจของท่าน

- ไม่มีราคาเด็กเนื่องจากเป็นทัวร์ราคาพิเศษ!!
- ไม่สามารถเลือกที่นั่งบนเครื่องบินเนื่องจากเป็นตัวกรุ๊ปทัวร์
- ฟรีพาสปอร์ตไทย ไม่มีค่าธรรมเนียมวีซ่า (เฉพาะพาสปอร์ตไทย) เดินทางไป-กลับพร้อมกรุ๊ป

รายละเอียดการเดินทาง

วันแรก กรุงเทพฯ – ฉางซา

- 14.30 น. พร้อมกันที่ คณะพร้อมกันที่ สนามบินนานาชาติสุวรรณภูมิ เคาน์เตอร์ สายการบิน Vietjet Air โดยเจ้าหน้าที่บริษัทคอยให้การต้อนรับและอำนวยความสะดวก
- 18.10 น. ออกเดินทางสู่ เมืองฉางซา โดย เที่ยวบินที่ VZ3604 **ไม่มีอาหารบนเครื่อง**
- 22.30 น. ถึง ท่าอากาศยานเมืองฉางซา เมืองหลวงของมณฑลหูหนานซึ่งมีความสำคัญทางประวัติศาสตร์และวัฒนธรรมแห่งหนึ่งของจีน รวมทั้งเป็นศูนย์กลางด้านการเมืองเศรษฐกิจ และวัฒนธรรม ของมณฑลหูหนาน ด้วยหลังผ่านพิธีการตรวจคนเข้าเมืองแล้ว จากนั้นนำท่านเดินทางเข้าสู่ที่พัก

ที่พัก Yishang Hotelหรือเทียบเท่าระดับ 4 ดาวจีน

วันที่สอง เมืองฉางซา-เมืองหนานซาง - หอเจิ้งวัง (Pavillion Tengwang) -หมู่บ้านจำลอง LUZERN -ถนนคนเดินสายวัฒนธรรมหนานซาง(wanshougong)

เช้า บริการอาหารเช้า ณ โรงแรม



นำท่านเดินทางสู่เมืองหนานซาง เป็นนครหลวงของมณฑลเจียงซี เป็นเมืองสำคัญในสามเหลี่ยมปากแม่น้ำแยงซีเกียง (ใช้เวลาเดินทางประมาณ 3.30 ชม.) หนานซาง เป็นเมืองเอกของมณฑลเจียงซี มีประวัติศาสตร์ยาวนานกว่า 2,200 ปี และด้วยความที่ที่นี่เป็นจุดเริ่มต้นของประวัติศาสตร์การปฏิวัติจีน จึงถูกขนานนามว่าเป็นเมืองวีรบุรุษ ได้รับการยกย่องว่าเป็นเมืองศิวิไลซ์ของประเทศจีน และได้รับการขนานนามว่าเป็นเมืองสะอาดน่าสมัย และในขณะเดียวกันที่นี่ก็ยังเป็นศูนย์กลางทางการคมนาคม และการพัฒนาสมัยใหม่อีกด้วย

กลางวัน บริการอาหารกลางวัน ณ ภัตตาคาร



นำท่านชม **หอเจิ้งวัง** หรือ Tengwang Pavilion หอเจิ้งหวัง (ชมด้านนอก) สถานที่ท่องเที่ยวประจำชาติระดับ 5A หนึ่งในสามหอโบราณที่มีชื่อเสียงแห่งดินแดนเจียงหนาน เป็นสถานที่ทางประวัติศาสตร์ของราชวงศ์ถัง หอโบราณแห่งนี้ถูกสร้างขึ้นในปีที่ 4 ของรัชศกหย่งซุย ประมาณปี ค.ศ.653 โดยเจิ้งหวังหลี่หยวนอิง ซึ่งมีศักดิ์เป็นน้องชายของหลี่ซื่อหมิน (**李世民**) และเป็นลุงของสมเด็จพระจักรพรรดิเกาจง (**唐高宗**) จักรพรรดิองค์ที่ 3 แห่งราชวงศ์ถังหนึ่งในสถานที่ท่องเที่ยวที่น่าสนใจในประเทศจีน หอโบราณริมฝั่งแม่น้ำกั้นเจียงทางตะวันตกเฉียงเหนือของนครหนานชาง มณฑลเจียงซี ประเทศจีน **หอเจิ้งวัง ในปัจจุบัน สร้างในปี 1989** อาคารมีความสูง 57.5 เมตร รวมทั้งหมด 9 ชั้น โดยมองจากด้านนอกจะเห็นเพียง 3 ชั้น เข้าไปด้านในจะพบอีก 4 ชั้น และยังมีอีก 2 ชั้นใต้ดิน ทุกตารางนิ้วของหอถูกสร้างขึ้นอย่างวิจิตรบรรจง ส่วนด้านทิศเหนือและใต้มีหอขนาดเล็กลงมาตั้งอยู่ฝั่งละหลัง นำชม **หมู่บ้านจำลองลูเซิร์น** ตั้งอยู่หน้าเมืองเล็กๆ แห่งลูเซิร์นในหนานชาง แต่ละช่วงตึกของเมืองนำเสนอรูปแบบที่แตกต่างกัน หรรษา และโดดเด่น หมู่บ้านจำลองที่ผสมผสานความเป็นยุโรป และสวิตเซอร์แลนด์เข้าด้วยกันอย่างลงตัว ชมโบสถ์สไตล์โกธิคและมีจุดถ่ายรูปหลายจุด



จากนั้นนำท่านอิสระช้อปปิ้งชมบรรยากาศเมืองหนานชาง ณ **ถนนคน**

เดินสายวัฒนธรรมหนานชางซึ่งรวมสินค้าไว้มากมายราว 200 ร้าน ให้ท่านเลือกซื้อสินค้าหลากหลาย รวมไปถึงสินค้าและอาหารพื้นเมืองในราคาถูกใจ

ค่ำ

บริการอาหารค่ำ ณ ภัตตาคาร

ที่พัก NANCHANG RONGCHUANGMEIJV หรือเทียบเท่าระดับ 4 ดาวจีน

วันที่สาม เมืองจิ้งเต๋อเจิ้น - หมู่บ้านโบราณหวงหลิง(รวมกระเช้า) - ล่องเรือชมแสงสีอุ๊วนี่โจว

เช้า บริการอาหารเช้า ณ โรงแรม

นำท่านเดินทางสู่ **เมืองอุ๊หยวน เมืองชนบทที่สวยงามที่สุดในประเทศจีน** มีหมู่บ้านโบราณกว่า 50 หมู่บ้าน ซึ่งชาวบ้านยังคงใช้ชีวิตอย่างเรียบง่าย ใช้ชีวิตสบายๆ ริมสายน้ำ ในพื้นที่สีเขียวที่โอบล้อมด้วยภูเขา ปัจจุบันนั้น อุ๊หยวน ได้รับการอนุรักษ์ดูแล ให้เป็นสถานที่ท่องเที่ยวเชิงนิเวศน์สำคัญอีกแห่งของจีน



กลางวัน

บริการอาหารกลางวัน ณ ภัตตาคาร

นำท่านเดินทางสู่ **หมู่บ้านโบราณหวงหลิ่ง (รวมกระเช้าขึ้น-ลง)** (ใช้เวลาเดินทางประมาณ 2 ชั่วโมง) และนำท่านขึ้นกระเช้าสู่หมู่บ้านหวงหลิ่ง นับเป็นหมู่บ้านสวยที่สุด แห่งหนึ่งในเมืองอู่หยวน มณฑลเจียงซี มีประวัติศาสตร์ยาวนานกว่า 580 ปี สิบปีก่อนชาวบ้านกว่า 180 ครัวเรือน ได้ย้ายที่อยู่อาศัยออกไปจนเหลือเพียงแค่ 68 ครัวเรือน ทิ้งหมู่บ้านให้ว่างเปล่าจนแทบไม่เหลืออะไร เหลือเพียงแต่ที่นาและพื้นที่ว่างเปล่าเท่านั้น หมู่บ้านหวงหลิ่งได้เข้าร่วมโครงการ “ร่วมกันขจัดความยากจน” ซึ่งทำให้ชาวบ้านมีส่วนร่วมในการพัฒนาการท่องเที่ยว และกลายเป็นผู้ได้รับประโยชน์จากการพัฒนาการท่องเที่ยว ปัจจุบันหมู่บ้านโบราณกลายเป็นจุดชมวิวระดับ 4A ที่รับนักท่องเที่ยวได้มากถึง 30,000 คนต่อวัน คนในหมู่บ้านทำธุรกิจของตัวเองและสร้างรายได้ต่อหัวเพิ่มขึ้นจาก 3,500 หยวนเป็น 35,000 หยวน ในปี ค.ศ. 2017 จำนวนนักท่องเที่ยวในหมู่บ้านหวงหลิ่งเกินหนึ่งล้านคน ที่นี้ได้กลายเป็นสถานที่ท่องเที่ยวยอดนิยมสำหรับการท่องเที่ยวในชนบท และได้สร้าง “หวงหลิ่งโมเดล” ของการท่องเที่ยวในชนบทเพื่อขจัดความยากจน อีสรของท่านเที่ยวชมตามอัธยาศัย



นำท่าน พร้อมล่องเรือชมโชว์และแสงสียามค่ำที่คินฮันโจว ที่มีการแสดงแสงสีสุดอลังการ ถือเป็นแหล่งเช็คอินใหม่ที่ดึงดูดนักท่องเที่ยวได้มากทีเดียว

หมายเหตุ : โชว์จะหยุดการแสดงช่วงหน้าหนาว หรือแล้วแต่อากาศในแต่ละปี ประมาณช่วงเดือน ธันวาคม - กุมภาพันธ์ หากมีการเปลี่ยนแปลงใดๆ ทางบริษัทจะไม่มีการคืนเงิน เปลี่ยนโปรแกรมหรือทดแทนทุกกรณี

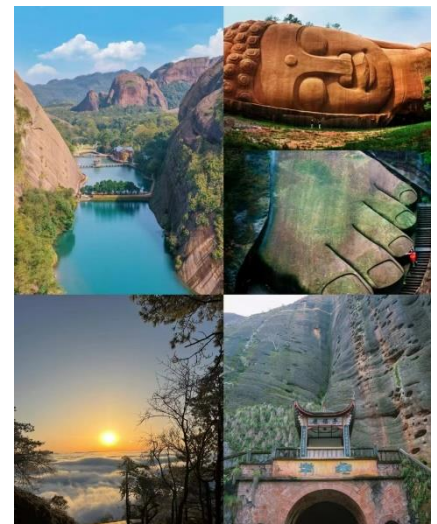


ค่ำ บริการอาหารค่ำ ณ ภัตตาคาร ที่พัก Shangrao jialaite Hotel หรือเทียบเท่าระดับ 4 ดาวจีน

วันที่สี่ เมืองอี้หยาง – พระพุทธรูปนอนอี้หยาง(พระนอนที่ยาวที่สุดในโลก) – เดินทางสู่เมืองซ่างเหรา - หุบเขาเทวดาวังเซียนกู่

เช้า บริการอาหารเช้า ณ โรงแรม

เดินทางสู่เมืองซ่างเหรา เป็นเมืองที่ภูมิประเทศนั้นถูกรายล้อมไปด้วยภูเขาทั้งสามด้าน ได้แก่ ทางทิศเหนือ ทิศตะวันออก และใต้ ส่วนทิศตะวันตกนั้น เป็นทะเลสาบโผหยาง นำชมพระพุทธรูปนอนอี้หยาง (พระนอนที่ยาวที่สุดในโลก) แกะสลักจากหินพระนอนมีความยาว416 เมตรสูง68เมตร ภูเขาหินที่รูปทางคล้ายพระนอนไสยาสน์ ต่อมาได้ถูกแกะสลักโดยผู้เชี่ยวชาญด้านศิลปะ จนกลายเป็นภูเขาพระนอนที่ใหญ่ที่สุดในโลก



กลางวัน

บริการอาหารกลางวัน ณ ภัตตาคาร

นำท่านเดินทางสู่ **ซ่างหราว** เมืองอุตสาหกรรมพลังงานแสงอาทิตย์ของจีน เหมืองทองแดงใหญ่ที่สุดในเอเชีย นอกจากนี้ยังมีสถานที่ท่องเที่ยวสำคัญที่เพิ่งเปิดให้นักท่องเที่ยวต่างชาติเข้าไป เยี่ยมชม **“หุบเขาเวดว้างเซียนกู่”** ดินแดนที่สวยงามตั้งเทพนิยาย หมู่บ้านในหุบเขาที่สวยงามตระการตา จากนั้นนำท่านสู่ หุบเขาเว้งเซียนกู่ ดินแดนเทพนิยายบนหน้าผา สัมผัสบ้านเรือนโบราณ วัฒนธรรมพื้นบ้านที่สวยงามตลอดเส้นทางสร้างขึ้นตามหุบเขายาว โดยอาศัยหมู่บ้านดั้งเดิม และสร้างตามแบบสถาปัตยกรรมดั้งเดิม เทคนิคการก่อสร้างบ้าน พื้นบ้านทางตะวันตกเฉียงเหนือของเจียงซี ท่านจะได้สัมผัสบรรยากาศที่สวยงามสมดังคำร่ำลือ และปัจจุบันได้ปรับสถานะเป็นสถานที่ท่องเที่ยว 4A ในระดับมณฑลของมณฑลเจียงซี ในปี 2011 ได้มีการลงทุนของบริษัทการท่องเที่ยวแห่งหนึ่งในการพัฒนาจุดท่องเที่ยวแห่งนี้ให้มีความเป็นสากลยิ่งขึ้น และมีสิ่งอำนวยความสะดวกอย่างครบครัน การสร้างที่พักแบบโฮมสเตย์ห้อยแขวนอยู่บนหน้าผาในบริเวณนี้ ซึ่งเป็นอีกหนึ่งการก่อสร้างที่โดดเด่นของแหล่งท่องเที่ยว



ค่ำ

บริการอาหารค่ำ ณ ภัตตาคาร

นำท่านชม **ทิวทัศน์ยามค่ำคืนของหุบเขาเว้งเซียนกู่** ซึ่งเรียกว่าเป็นจุดไฮไลท์หลักของเมืองแห่งนี้ เมื่อถึงเวลาค่ำคetin ทั้งเมืองจะเปิดไฟทั่วทั้งเมือง แสงไฟวิบวับ บรรยากาศดุจดังเมืองสวรรค์ในแดนดิน



หมู่บ้านอิงเซียนถู่

ที่พัก Shangrao jialaite Hotel 4* หรือเทียบเท่า

วันที่ห้า เดินทางสู่ ฉางซา (รถไฟความเร็วสูงG1403 0944-1236) - วัดไคฝู - ถนนคนเดินหวงซิง – ร้าน POP MART - สนามบินฉางซา-กรุงเทพฯ VZ3605 CSX-BKK 25.55 -01.30

เช้า บริการอาหารเช้า ณ โรงแรม

ท่านเดินทางสู่ **สถานีรถไฟ** เพื่อโดยสาร รถไฟความเร็วสูง มุ่งหน้าสู่ **เมืองฉางซา**(ใช้เวลาเดินทางประมาณ 3.30 ชั่วโมง) (ทั้งนี้อาจจะมีการเปลี่ยนแปลงขบวนรถไฟ)



กลางวัน บริการอาหารกลางวัน ณ ภัตตาคาร

นำท่านเดินทางสู่ **วัดไคฝู** เป็นวัดที่มีชื่อเสียงมากที่สุดแห่งหนึ่งของเมืองฉางซา ตั้งอยู่บริเวณถนน Kaifusi สันนิษฐานว่ามีการสร้างมาตั้งแต่ในช่วง ค.ศ. 907-960 จึงมีความเก่าแก่และเป็นที่ศรัทธามาก ๆ ของชาวเมือง วัดแห่งนี้เป็นวัดพุทธนิกายเซน ด้านหน้าเป็นประตูสูงใหญ่ สไตลจีน ส่วนด้านในจะเป็นอาคารต่าง ๆ พร้อมด้วยสวนสวยสี่



จากนั้นนำท่านช้อปปิ้ง **ถนนคนเดินหวงซิง** ชมบรรยายกาศถนนคนเดินยามค่ำคืนในเมืองฉางซา ร้าน ให้ท่านเลือกซื้อสินค้าหลากหลาย รวมไปถึงสินค้าและอาหารพื้นเมืองในราคาถูกใจ จากนั้นชม **POP MART** ให้ท่านได้เลือกช้อปปิ้ง ART TOY อย่างเพลิดเพลินอีกด้วย



ค่ำ

บริการอาหารค่ำ ณ ภัตตาคาร เมนูพิเศษBBQ และสุกี้

หลังอาหารค่ำนำท่านเดินทางสู่สนามบินเมืองฉางซา เพื่อทำการเช็คอินและโหลดสัมภาระ

23.30 น.

ออกเดินทางจากท่าอากาศยานเมืองฉางซา โดยเที่ยวบินที่ VZ3605 **ไม่มีอาหารบนเครื่อง**

02.00+1 น.

ถึง สนามบินนานาชาติสุวรรณภูมิ โดยสวัสดิภาพและประทับใจ

=====

หมายเหตุ**โปรแกรมและรายละเอียดของการเดินทางอาจมีการเปลี่ยนแปลงได้ ทั้งนี้ขึ้นอยู่กับภาวะอากาศ และเหตุสุดวิสัยต่าง ๆ ที่ไม่สามารถคาดการณ์ล่วงหน้าโดยทางบริษัทจะคำนึงถึงผลประโยชน์และความปลอดภัยของผู้ร่วมเดินทางเป็นสำคัญ**



สำคัญมาก !!

พาสปอร์ตควรมีอายุมากกว่า 6 เดือนก่อนเดินทาง

บริษัทฯ สงวนสิทธิ์ไม่สามารถรับผิดชอบ กรณีที่ท่านส่งหนังสือเดินทางหมดอายุหรือผิดเล่ม

กรุณาส่งเอกสารอย่างน้อย 10 วันก่อนเดินทาง



ข้อควรระวัง!!!



ท่านใดที่ต้องออกตัวภายในประเทศ (เครื่องบิน, รถทัวร์, รถไฟ) กรุณาแจ้งเจ้าหน้าที่บริษัททัวร์ให้ทราบและคอนเฟิร์มการเดินทางก่อนทุกครั้ง หากท่านทำการจองตั๋วเครื่องก่อนที่ท่านจะได้รับการคอนเฟิร์มเดินทางจากบริษัท ทางบริษัทจะไม่รับผิดชอบในทุกกรณี

อัตราค่าบริการรวม

- ค่าตัวเครื่องบินเดินทางไป-กลับชั้นประหยัดตามเส้นทางและสายการบิน รวมถึงค่าภาษีสนามบินที่ระบุในรายการ(น้ำหนักโหลดท่านละไม่เกิน 20 กิโลกรัม / ถ้อยขึ้นเครื่อง 7 กิโลกรัม)
- ค่าที่พักระดับ 4 ดาว ตามมาตรฐานประเทศจีน (ห้องละ 2 - 3 ท่าน)
- ค่าพาหนะนำเที่ยวตลอดเส้นทาง
- ค่าอาหารตามที่รายการระบุ
- ค่าเข้าชมตามสถานที่ต่าง ๆ ตามที่ระบุในรายการ
- ค่าไกด์ท้องถิ่นและหัวหน้าทัวร์ไทยดูแลตลอดเส้นทาง
- ค่าประกันอุบัติเหตุระหว่างการเดินทาง ท่านละ 1 ล้านบาท กรณีรักษาพยาบาล 5 แสนบาท(เงื่อนไขตามกรมธรรม์)

อัตราค่าบริการไม่รวม

- ค่าน้ำหนักกระเป๋าเดินทางที่เกินจากสายการบินกำหนด
- ค่าธรรมเนียมน้ำมันและภาษีสนามบิน ในกรณีที่สายการบินมีการปรับขึ้นราคา
- ค่าใช้จ่ายส่วนตัว อาทิเช่น ค่าโทรศัพท์ , ค่าช้อปปิ้ง , ค่าอาหารและเครื่องดื่มนอกเหนือจากในรายการ
- ค่าภาษีมูลค่าเพิ่ม 7% และภาษีหัก ณ ที่จ่าย 3% (กรณีลูกค้าต้องการใบเสร็จรับเงินแบบเต็มรูปแบบ)
- ค่าสินน้ำใจสำหรับมัคคุเทศก์ท้องถิ่น, คนขับรถ ท่านละ 1,500.- บาท/ทริป **หัวหน้าทัวร์ขึ้นอยู่กับความพึงพอใจในการบริการ
- ค่าทิปพนักงานยกกระเป๋าที่โรงแรม (ใบละ 5 หยวน ต่อครั้ง) , ค่าทิปต่าง ๆ หากท่านใช้บริการเหล่านั้น
- **หากวีซ่ากรุ๊ปยกเลิกต้องทำวีซ่าเดี่ยวเพิ่ม 2,000 บาท/เล่ม**
- ค่าดำเนินการคัดกรองตรวจหาเชื้อ RT-PCR หรือ ATK ในกรณีที่ประเทศจีนต้องให้ตรวจ

- ค่าวีซ่าจีนสำหรับชาวต่างชาติ

การชำระค่าทัวร์

1. สำรองที่นั่งโดยมัดจำค่าละ 10,000 บาท ภายใน 3 วันหลังทำการจอง 2. ค่าทัวร์ส่วนที่เหลือชำระก่อนวันเดินทางอย่างน้อย 21 วันทำการ

กรณียกเลิกการเดินทางน้อยกว่า 30 วันทำการ บริษัทฯ ขอสงวนสิทธิ์ในการคืนค่ามัดจำ

***หมายเหตุ กรณีมีทำวีซ่ากรุปเรียบร้อยแล้ว ทางรัฐบาลจีนประกาศยกเลิกวีซ่าจีนแบบกรุปหน้าด่าน ผู้เดินทางจะต้องเสียค่าใช้จ่ายในการทำวีซ่าเพิ่ม

เงื่อนไขการสำรองที่นั่ง

- กรณียกเลิกการเดินทางน้อยกว่า 30 วันทำการและช่วงวันหยุดยาวหรือวันหยุดเทศกาลกรุณาแจ้งยกเลิกการเดินทางมากกว่า 45 วัน บริษัทฯ ขอสงวนสิทธิ์ในการคืนค่ามัดจำ หรือ หักค่าใช้จ่ายที่เกิดขึ้นจริง
- กรณีท่านไม่ผ่านการอนุมัติวีซ่าของประเทศจีน หรือถูกปฏิเสธเข้าประเทศจีนด้วยเหตุผลใดก็ตาม บริษัทฯ ขอสงวนสิทธิ์ในการคืนค่าทัวร์ทั้งหมด
- หากไม่ชำระมัดจำตามที่กำหนด ขออนุญาตตัดที่นั่งให้ลูกค้าท่านอื่นที่รออยู่
- หากชำระไม่ครบตามจำนวน บริษัทฯ ถือว่าท่านยกเลิกการเดินทางโดยอัตโนมัติโดยไม่มีเงื่อนไข
- เมื่อท่านชำระเงินไม่ว่าจะทั้งหมดหรือบางส่วน ทางบริษัทฯ ถือว่าท่านได้ยอมรับเงื่อนไขและข้อตกลงต่างๆ ที่ได้ระบุไว้ทั้งหมดนี้แล้ว
- หากชำระเงินในแต่ละส่วนแล้ว โปรดส่งสำเนาการโอนเงิน มาทางอีเมลล์ของเซลล์ที่ท่านติดต่อ
- ส่งรายชื่อสำรองที่นั่ง ผู้เดินทางต้องส่งสำเนาหนังสือเดินทาง (Passport) ส่งสำเนาหนังสือเดินทางตัวจริง, พร้อมรูปถ่ายแนบคู่ (ตามกฎหมายของการขอวีซ่าจีนในหัวข้อด้านล่าง) // [หากไม่ส่งสำเนาหนังสือเดินทาง (Passport) มาให้ ทางบริษัทฯ ขอสงวนสิทธิ์ไม่รับผิดชอบค่าเสียหายอันเกิดจากความผิดพลาดจากการสะกดชื่อ-นามสกุล และอื่นๆ เพื่อใช้ในการจองตั๋วเครื่องบินทั้งสิ้น

หมายเหตุ

- กรณีผู้ร่วมคณะยินดีที่จะเดินทางน้อยกว่า 15 ท่าน ทางบริษัทฯ ขอสงวนสิทธิ์ ไม่มีหัวหัวหน้าทัวร์ (มีไกด์ท้องถิ่นตลอดการเดินทาง)
- กรณีเจ้าหน้าที่ตรวจคนเข้าเมืองของประเทศนั้น ๆ ปฏิเสธการเข้า-ออก ด้วยเหตุผลใดก็ตาม ถือเป็นเหตุผลซึ่งอยู่นอกเหนืออำนาจและความรับผิดชอบ ทางบริษัทฯ ขอสงวนสิทธิ์ที่จะไม่คืนเงินทั้งหมดหรือบางส่วน
- กรณีเทศกาลที่ต้องมีการยืนยันที่นั่งกับทางสายการบิน และทางโรงแรม โดยการผ่านตัวแทนทั้งในและต่างประเทศ รวมถึงเที่ยวบินพิเศษและเที่ยวบินเหมาลำทางบริษัทฯ ขอสงวนสิทธิ์ในการไม่คืนเงินทั้งหมดหรือบางส่วน

- บริษัทฯ ขอสงวนสิทธิ์ที่จะไม่รับผิดชอบค่าใช้จ่ายใด ๆ ในกรณีที่เกิดเหตุสุดวิสัยที่บริษัทฯ ไม่สามารถควบคุมได้ เช่น การยกเลิกไฟล์ทบิน เปลี่ยนตารางเวลาบิน หรือล่าช้าของสายการบิน, อุบัติเหตุ, ภัยธรรมชาติ, การนัดหยุดงาน, การจลาจล หรือสิ่งของสูญหายตามสถานที่ต่าง ๆ
- บริษัทฯ ขอสงวนสิทธิ์ที่จะเปลี่ยนแปลงราคาโดยมีต้องแจ้งให้ทราบล่วงหน้า ในกรณีที่มีการขึ้นลงของเงินตราต่างประเทศ และจากการปรับขึ้นค่าน้ำมันของสายการบิน
- บริษัทฯ ขอสงวนสิทธิ์ในการเปลี่ยนแปลงรายการท่องเที่ยวได้ตามความเหมาะสม ทั้งนี้จะยึดถือผลประโยชน์ของคณะผู้เดินทางเป็นสำคัญและบริษัทฯ ยังคงรักษามาตรฐานการบริการเช่นเดิม
- บริษัทฯ ขอสงวนสิทธิ์เมื่อท่านเดินทางไปพร้อมคณะ แล้วท่านงดใช้บริการใด หรือไม่เดินทางพร้อมคณะถือว่าท่านละสิทธิ์ ไม่อาจเรียกร้องค่าบริการ และเงินคืน ไม่ว่ากรณีใด ๆ ทั้งสิ้นและทางบริษัทฯ จะขอเรียกเก็บค่าใช้จ่ายท่านเป็นจำนวน 400 หยวน / วัน / คน บริษัทฯ ขอสงวนสิทธิ์เลื่อนการเดินทางในกรณีที่มีผู้ร่วมคณะเป็นผู้ใหญ่ไม่ครบจำนวนตามที่แจ้งไว้



แจ้งเพื่อทราบ

กรณีที่ลูกค้าจองทัวร์และชำระมัดจำแล้วถือว่าท่าน
ได้ยอมรับในข้อความและเงื่อนไขที่บริษัทแจ้งข้างต้น