



MEGA TRAVEL

บริษัท เมกะ ทราเวล จำกัด

110/59 หมู่.4 หมู่บ้าน Pruksa Avenue ต.บางแก้ว อ.บางพลี จ.สมุทรปราการ



megatravel789@gmail.com



063-524-6397



@megatravel



เลขที่ใบอนุญาต 11/11877

อินเดีย-เนปาล ๔ สัปดาห์นิตยสถาน



Code : India877

มีพระวิทยากรบรรยายประจำทริป

8-15 ธันวาคม 67

28 ธ.ค. - 4 ม.ค. 68

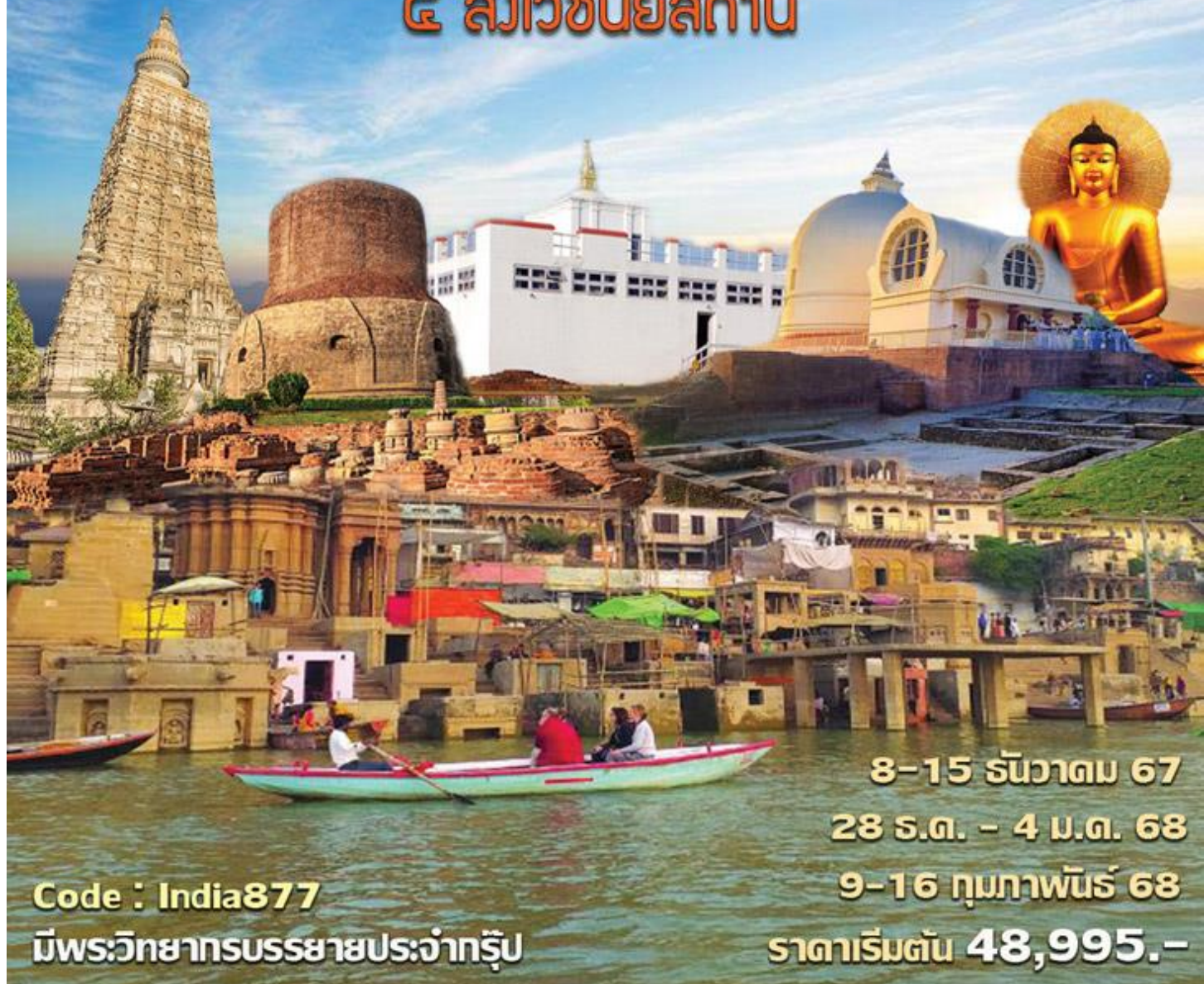
9-16 กุมภาพันธ์ 68

ราคาเริ่มต้น 48,995.-

[India-877] อินเดีย - เนปาล สี่วงเวียนสถาน พุทธคยา ราชคฤห์ เวสาลี กุสินารา ลุมพินี
สาวัตถี วัดเชตะวัน พาราณสี ล่องเรือแม่น้ำคงคา สารนาท ป่าอิติปตนมฤคทายวัน

อินเดีย-เนปาล

๔ สี่วงเวียนสถาน



8-15 ธันวาคม 67

28 ธ.ค. - 4 ม.ค. 68

9-16 กุมภาพันธ์ 68

ราคาเริ่มต้น 48,995.-

Code : India877

มีพระวิทยากรบรรยายประจำกรุ๊ป



• Premium Trip (No Shop - No Option)

- ไหว้ครบทั้ง 4 สังเวชนียสถาน พุทธคยา ลุมพินี กุสินารา สารนาถ และ วัดเชตวัน สาวัดถ์
- มีพระวิทยากรบรรยายในแต่ละสถานที่ รวมทั้งนำสวดมนต์ไหว้พระตลอดทริป
- เดินทางสะดวกสบายโดยสายการบินไทย บินตรงพุทธคยา
- โรงแรมที่พักดี ระดับ 4 ดาว ห้องสะอาด - เน้นร้านอาหารไทยและมีอาหารเสริมจากเมืองไทย
- ไม่ลงร้านช้อปปิ้งร้านยา มีเวลาเที่ยวเต็มที่ ไม่มีขาย Option เสริม ไม่เก็บเงินเพิ่มราคาทัวร์



Days	รายการทัวร์	อาหาร	Hotel
1	สนามบินสุวรรณภูมิ – พุทธคยา บ้านนางสุชาดา พระมหาเจดีย์พุทธคยา	-/L/D	พุทธคยา 4 ดาว
2	ราชคฤห์ เขาคิชฌกูฏ วัดเวฬุวัน ตะโปทาราม นาลันทา หลวงพ่อดำ	B/L/D	ปัตนะ 4 ดาว
3	ปัตนะ เวสาลี วัดป่ามหาวัน - เจดีย์เกสรिया - กุสินารา	B/L/D	กุสินารา 4 ดาว
4	กุสินารา สังเวชนียสถานกุสินารา มกุฏพันธเจดีย์ - ลุมพินี เนपाल	B/L/D	ลุมพินี 4 ดาว
5	ลุมพินี สังเวชนียสถานลุมพินี วัดไทยลุมพินี - เมืองสาวัดถ์	B/L/D	สาวัดถ์ 4 ดาว
6	สาวัดถ์ วัดเชตวัน บ้านอนาถบิณฑิกเศรษฐี - เมืองพาราณสี	B/L/D	พาราณสี 4 ดาว
7	เมืองพาราณสี ล่องเรือแม่น้ำคงคา ธรรมเมกขสถูป สารนาถ - พุทธคยา	B/L/D	พุทธคยา 4 ดาว
8	พุทธคยา – สนามบินสุวรรณภูมิ	B/-/-	

วันแรก : สนามบินสุวรรณภูมิ – พุทธคยา วัดนานาชาติ บ้านนางสุชาดา พระมหาเจดีย์พุทธคยา พระพุทธเมตตา

08.00 น. พร้อมกันที่ **สนามบินสุวรรณภูมิ** ชั้น 4 ประตู 2 เคาน์เตอร์ D สายการบินไทย เจ้าหน้าที่คอยต้อนรับ

11.00 น. ออกเดินทางสู่ **เมืองพุทธคยา** โดยสายการบินไทย เที่ยวบินที่ TG 327

12.40 น. ถึง **สนามบินเมืองคยา** ประเทศอินเดีย ผ่านพิธีการตรวจคนเข้าเมือง นำท่านเดินทางสู่ภัตตาคารบริการอาหารกลางวัน (1) หลังอาหารนำท่านชม **วัดทิเบต วัดญี่ปุ่น วัดภูฏาน** ที่มีความสวยงามแตกต่างกัน จากนั้นนำท่านชม **สถูปบ้านนางสุชาดา** หมู่บ้านอุรุษานิกมในสมัยพุทธกาล อยู่ใกล้ๆกับพุทธคยาและชมบรรยากาศของแม่น้ำเนรัญชรา จากนั้นนำท่านนมัสการ **พระมหาเจดีย์พุทธคยา** สถานที่ตรัสรู้ของพระพุทธเจ้าพุทธสังเวชนียสถานที่สำคัญที่สุดใน 1 ใน 4 สังเวชนียสถานและถือว่าเป็นสถานที่ศักดิ์สิทธิ์ที่สุดของชาวพุทธทั่วโลก และนำท่านนมัสการ **พระศรีมหาโพธิ์** และ **พระพุทธเมตตา** ซึ่งเป็นพระพุทธปางมารวิชัย ที่สร้างด้วยหินแกรนิตสีดำ อายุกว่า 1,400 ปี **ร่วมถวายหม้อผ้าพระพุทธเมตตาเพื่อเป็นสิริมงคล**

ค่ำ บริการอาหารค่ำที่โรงแรม (2) หลังอาหารพักผ่อนกันตามอัธยาศัย (พัก Dhamma Grand Hotel / Bodhgaya Regency หรือระดับ 4 ดาว)



วันที่สอง : พุทธคยา - ราชคฤห์ เขาคิชฌกูฏ วัดเวฬุวัน นาลันทา หลวงพ่อดำ - ปัตนะ

เช้า บริการอาหารเช้าที่โรงแรม (3) หลังอาหารนำท่านเดินทางสู่ **เมืองราชคฤห์** นครหลวงแห่งแคว้นมคธ นำท่านเดินขึ้น **เขาคิชฌกูฏ** หนึ่งในเบญจคีรี ชมวิวทิวทัศน์ที่สวยงาม นมัสการ **ถ้ำพระโมคคัลลา** และ **ถ้ำพระสารีบุตร** สถานที่

เที่ยง

ที่พระสารีบุตรสำเร็จเป็นพระอรหันต์ นมัสการ **กุฎีของพระอานนท์** นมัสการ **มูลคันธกุฎี** สถานที่ประทับของ พระพุทธเจ้า ใหว่พระสวดมนต์ที่ยอดเขาคิชกูฏ จากนั้นนำท่านชม **วัดชีวกัมพวัน** โรงพยาบาลสงฆ์แห่งแรก บริการอาหารกลางวันที่โรงแรม (4) หลังอาหารนำท่านเดินทางสู่ **วัดเวฬุวนารามมหาสังฆิกาวาส (วัดเวฬุวัน)** วัด แห่งแรกในพระพุทธศาสนาและเป็นสถานที่แสดงโอวาทปาฏิโมกข์แก่พระอริยสงฆ์ 1250 องค์ มีสถูปที่บรรจุพระ อัฐิธาตุของพระโมคคัลลานะและพระอัญญาโกณฑัญญะ นำท่านชม **ตะโปตาราม** สถานที่อาบน้ำชำระล้างบาป 4 วรรณะของชาวอินเดีย เป็นน้ำอุ่นน้ำแร่จากธรรมชาติ ที่ผุดขึ้นมาจากใต้ดิน จากนั้นนำท่านชม **มหาวิทยาลัยนาลัน ทา** มหาวิทยาลัยที่ใหญ่ที่สุดในโลก เป็นศูนย์การศึกษาในสมัยพุทธกาล นำท่านเดินทางไปนมัสการ **หลวงพ่อดำ** ซึ่งเป็นพระพุทธรูปที่สร้างด้วยหินแกรนิตสีดำซึ่งสร้างรุ่งราวคราวเดียวกับพระพุทธเมตตา **ร่วมถวายน้ำมันหลวง พ่อดำเพื่อเป็นสิริมงคล** จากนั้นนำท่านเดินทางสู่ **เมืองปัตนะ (Patna)** ในอดีตมีชื่อเรียก เช่น ปัตนะ ปาฏลีบุตร มคร ปัจจุบันเป็นเมืองหลวงของแคว้นพิหาร ในอดีตเมืองนี้เคยเป็นสถานที่ทำสังคายนาพระธรรมวินัยครั้งที่สาม ณ อโศการาม และที่นี่ยังเป็นสถานที่ที่เผยแพร่พระพุทธศาสนาไปทั่วอินเดียในสมัยพระเจ้าอโศกมหาราช

ค่ำ

บริการอาหารค่ำที่โรงแรม (5) หลังอาหารพักผ่อน (พัก Hotel Patliputra Continental หรือระดับ 4 ดาว)



วันที่สาม : ปัตนะ เวสาลี วัดป่ามहाวัน - เจติยเกสริยา - กุสินารา

เช้า บริการอาหารเช้าที่โรงแรม (6) หลังอาหารนำท่านเดินทางสู่ **เมืองเวสาลี** เมืองหลวงของอาณาจักรวัชชี หนึ่งใน 16 แคว้นของชมพูทวีปในสมัยโบราณ เมืองนี้มีชื่อหลายชื่อคือ ไผสาลี, ไวสาลี และเมืองนี้เป็นศูนย์กลางการเผยแพร่ พุทธศาสนาที่สำคัญแห่งหนึ่ง รวมทั้งเป็นที่กำเนิดของพระมหาวิระสาสดาของศาสนาเชนและที่เป็นต้นกำเนิดของ การทำน้ำมันดินพุทธศาสนา เนื่องจากได้เกิดภัยพิบัติทั่วเมืองเวสาลีมีคนตายมากมาย กษัตริย์ลิจฉวีจึงได้นิมนต์ให้ พระพุทธเจ้าได้มาโปรดชาวเมือง พระพุทธเจ้าจึงนำเหล่าภิกษุ 500 รูป เดินทางไปโปรดที่เมืองเวสาลีพร้อมทั้งได้มี การประพรมน้ำมันดินทั่วทั้งเมือง นำท่านเที่ยวชม **วัดป่ามहाวัน** ชม **เสาอโศก** ที่สมบูรณ์ที่สุดและงดงามที่สุดของ อินเดียและนมัสการ **ปาวาลเจติย** วัดป่ามहाวัน

เที่ยง

บริการอาหารกลางวันที่พักตากดาร (7) หลังอาหารนำท่านนมัสการ **เจติยเกสริยา** มหาสถูปที่ใหญ่ที่สุดในประเทศ อินเดีย มีลักษณะคล้ายกับเจติยชเวดากองและพระมหาสถูปบุโรพุทโธ ในสมัยพุทธกาลเป็นที่อยู่ของพวกชาวกา ลามโคตรหรือกอลาคนอยู่ในแคว้นโกศลและเป็นสถานที่ประดิษฐานบาตรของพระโคตมพุทธเจ้าที่ทรงประทานแก่ ชาววัชชีแห่งเมืองเวสาลีที่ตามมาส่งเสด็จพระพุทธเจ้าเป็นครั้งสุดท้าย ก่อนจะเสด็จไปยังเมืองกุสินาราเพื่อเสด็จดับ ขันธปรินิพพาน จากนั้นนำท่านเดินทางสู่ **เมืองกุสินารา** เป็นที่ตั้งของสังเวชนียสถานแห่งที่ 4 ดินแดนแห่งพุทธ ปรินิพพาน มหานครแห่งแคว้นมัลละ

ค่ำ

บริการอาหารเย็นที่โรงแรม (8) หลังอาหารพักผ่อน (พัก Hotel Imperial / OM Residency หรือระดับ 4 ดาว)



วันที่สี่ : สังเวชนียสถานกุสินารา มกุฏพันธเจดีย์ - ลุมพินี เนปาล

- เช้า** บริการอาหารเช้าที่โรงแรม (9) หลังอาหารนำท่านสวนมนต์ที่ **มหาปรินิพพานสถูป กุสินารา** สถานที่ที่พระพุทธเจ้าเสด็จดับขันธปรินิพพานภายใต้ต้นสาละคู่ เป็นพุทธสถานที่พระพุทธเจ้าประทานการบวชให้สาวกองค์สุดท้าย เป็นที่ตรัสเทศนาปัจฉิมโอวาทสุดท้ายแด่พระธรรมคำสอนคือความไม่ประมาท นำท่านนมัสการ **พุทธวิหารปรินิพพาน** กราบนมัสการ **พระพุทธไสยาสน์ปางปรินิพพาน** เหมือนกับได้กราบนมัสการพระบรมศพของพระพุทธเจ้าจริง ๆ **ร่วมถวายห่มผ้าพระพุทธไสยาสน์เพื่อเป็นสิริมงคล** จากนั้นนำท่านชม **พราหมณ์เจดีย์** ซึ่งเป็นสถานที่แจกพระบรมสารีริกธาตุ และนมัสการ **มกุฏพันธเจดีย์** สถานที่ถวายพระเพลิงพระพุทธสรีระ
- เที่ยง** บริการอาหารกลางวันที่พักตากาศ (10) หลังอาหารออกเดินทางสู่ **เมืองลุมพินี** ในเขตประเทศเนปาล ผ่าน **เมืองโครักซ์ปุรุ** เมืองพรมแดนของอินเดียเข้าสู่ **เมืองสิทธาร์ตตะ** ของเนปาล สถานที่ตั้งอยู่กึ่งกลางระหว่างกรุงกบิลพัสดุ์กับกรุงเทวทหะถึง **พรมแดนอินเดีย-เนปาล** ผ่านพิธีการตรวจคนเข้าเมืองเดินทางเข้าสู่ **เมืองสิทธาร์ตตะ** เดินทางสู่ **เมืองลุมพินี** นำท่านเดินทางเข้าที่พัก
- ค่ำ** บริการอาหารเย็นที่โรงแรม (11) พักผ่อน (พัก Hotel Pawan Palace / Hotel Maurya หรือระดับ 4 ดาว)



วันที่ห้า : ลุมพินี สังเวชนียสถานลุมพินี - เมืองสาวัตถี

- เช้า** บริการอาหารเช้าที่โรงแรม (12) หลังอาหารนำท่านนมัสการ **มหาสังฆารามอนุสรณ์ ลุมพินี** พุทธสังเวชนียสถานที่สำคัญ 1 ใน 4 สังเวชนียสถาน เป็นสถานที่ประสูติของเจ้าชายสิทธัตถะ ผู้ซึ่งต่อมาตรัสรู้เป็นพระบรมศาสดา สัมมาสัมพุทธเจ้า นำท่านสวนมนต์ที่ **มหาสังฆารามอนุสรณ์ลุมพินี** ชม **มายาเทวีวิหาร ลุมพินี** ภายในมีรูปพระนางสิริมหามายาเทวี แกะสลักด้วยหินเป็นรูปพระพุทธรูปมารดาขึ้นประทับเหนี่ยวกิ่งสาละอยู่พร้อมกับพระสนม และข้างหน้าเป็นรูปเจ้าฟ้าชายสิทธัตถะกุมารกำลังก้าวพระบาทไปบนดอกบัว ชม **สระสงฆานธารโบกขรณี** ชม **วัตถุสถานเสนาสนะสงฆ์และเจดีย์** สถานที่ผู้เลื่อมใสศรัทธาได้สร้างไว้เป็นพุทธบูชาตลอดมาไม่ขาดสายตั้งแต่โบราณ ชม **เสาอโศก** ที่จารึกอักษรพราหมีโบราณไว้
- เที่ยง** บริการอาหารกลางวันที่พักตากาศระหว่างทาง (13) หลังอาหารท่านเดินทางสู่ **เมืองสาวัตถี** ในสมัยพุทธกาล เป็นเมืองหลวงของแคว้นโกศล 1 ใน 16 แคว้น เป็นเมืองที่ใหญ่พอๆกับเมืองราชคฤห์และพาราณสี เป็นเมืองศูนย์กลางการค้าขายและเป็นเมืองที่พระพุทธเจ้าประทับนานที่สุดถึง 25 พรรษา รวมทั้งเป็นเมืองที่พระพุทธศาสนามั่นคงที่สุด ปัจจุบันเมืองนี้เหลือเพียงซากโบราณสถาน ชมวิถีชีวิตชนบทระหว่างเดินทาง นำท่านเดินทางเข้าที่พัก
- ค่ำ** บริการอาหารเย็นที่โรงแรม (14) พักผ่อน (พัก Hotel Platinum / Hotel Pawan Palace หรือระดับ 4 ดาว)



วันที่หก : สาวตถิ วัดเชตวัน บ้านอนาถบิณฑิกเศรษฐี - เมืองพาราณสี

เช้า บริการอาหารเช้าที่โรงแรม (15) หลังอาหารนำท่านกราบนมัสการพระพุทธเจ้าที่ **วัดเชตวัน** เป็นวัดที่ใหญ่ที่สุดและเป็นวัดที่พระพุทธเจ้ารวมทั้งพระอรหันต์ได้จำพรรษาอยู่นานที่สุดถึง 19 พรรษา สร้างโดยอนาถบิณฑิกมหาเศรษฐี กล่าวกันว่าต้องขเงินมาปูพื้นที่ให้เต็มสวนจึงจะซื้อที่ดินมาสร้างวัดถวายแด่พระพุทธเจ้าได้ เพราะในสมัยนั้นดินแดนทุกแห่งเป็นของผู้ที่นับถือศาสนาพราหมณ์ นำท่านนมัสการ **กฐิพระพุทธเจ้า กฐิพระโมคคัลลา กฐิพระสารีบุตร กฐิพระสิวลี กฐิพระอานนท์** และสถูปที่บรรจุสารีริกธาตุของพระอรหันต์ ชมบ่อน้ำที่พระพุทธเจ้าใช้เป็นที่สรงน้ำตลอดระยะเวลาที่จำพรรษาอยู่ จากนั้นนำท่านชมสถานที่สำคัญอื่นๆเช่น **บ้านอนาถบิณฑิกเศรษฐี, บ้านพ่อขององคฺลิมา, เนินดินที่พระพุทธเจ้าแสดงยมกปาฏิหาริย์**

เที่ยง บริการอาหารกลางวันที่พักตาการ (16) หลังอาหารนำท่านเดินทางสู่ **เมืองพาราณสี หรือ วารานสี (Varanasi)** ดินแดนแห่งการแสวงบุญชำระบาป มรดกโลกที่มีชีวิตของอินเดียและเป็นเมืองหลวงแคว้นกาสิในสมัยพุทธกาล มีแม่น้ำคงคาอันศักดิ์สิทธิ์ไหลผ่าน มีประวัติศาสตร์ยาวนานกว่า 4,000 ปี จัดเป็นเมืองสุทธาวาสที่สถิตแห่งศิวะเทพ และถือว่าเป็นเมืองอมตะของอินเดีย เป็นที่แสวงบุญทั้งของชาวฮินดูและชาวพุทธทั่วโลก

ค่ำ ถึง **เมืองพาราณสี** บริการอาหารค่ำที่โรงแรม (17) พักผ่อนตามสบาย (พัก Rivatas Hotel หรือระดับ 4 ดาว)



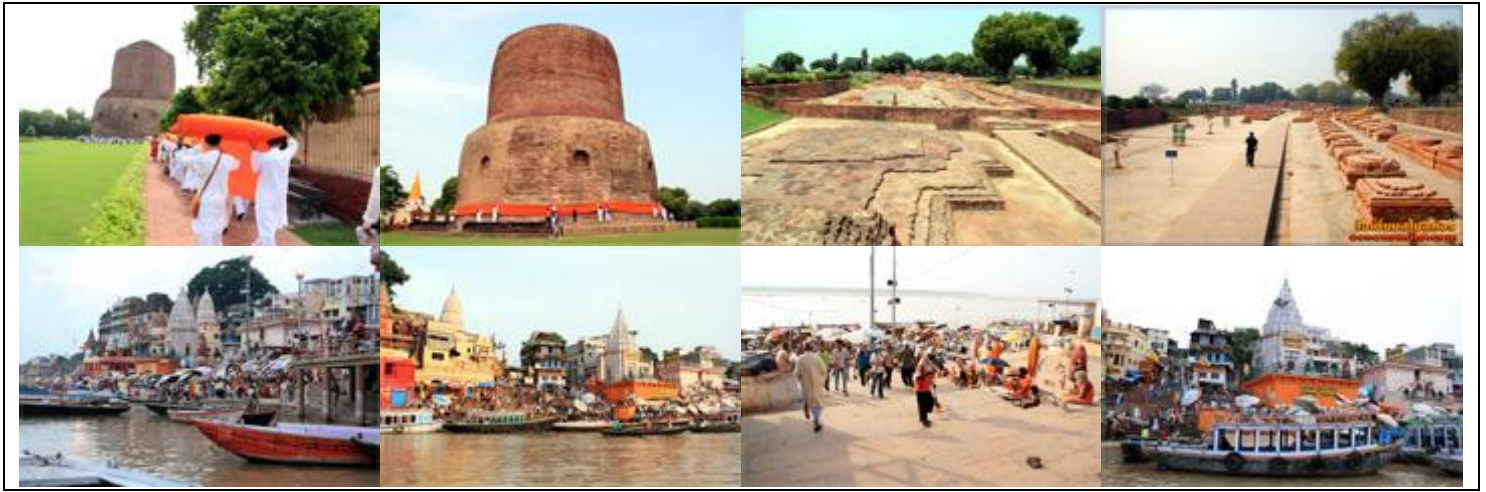
วันที่เจ็ด : เมืองพาราณสี ล่องเรือแม่น้ำคงคา ธรรมเมกขสถูป สารนาถ - พุทธคยา

05.00 น. นำท่าน **ล่องเรือแม่น้ำคงคา** ซึ่งชาวฮินดูเชื่อถือว่าเป็นแม่น้ำศักดิ์สิทธิ์ที่ไหลมาจากมวยผมขององค์พระศิวะ (แม่น้ำนี้ไหลมาจากที่ราบสูงทิเบตเทือกเขาหิมาลัย ประเทศจีนและเนปาล) ให้ทุกท่านได้ **ล่องกระทงแม่น้ำคงคา** ชม **พิธีบูชาไฟยามเช้า** ของชาวฮินดูที่สืบทอดกันมาอย่างช้านาน รวมทั้งเป็นสถานที่คนนับล้านมุ่งหน้ามาเพื่อชมพิธีกรรมริมฝั่งแม่น้ำคงคาอันศักดิ์สิทธิ์ จากนั้นบริการอาหารเช้าที่โรงแรม (18) หลังอาหารนำท่านเดินทางสู่ **เมืองสารนาถ** นำท่านสวนมนต์ ไหว้พระที่ **ธรรมเมกขสถูป ป่าอิสิปตนมฤคทายวัน** เป็นพุทธสังเวชนียสถาน สถานที่แสดงปฐมเทศนาธรรมจักกัปปวัตตนสูตร โปรดเบญจวัคคีย์ทั้งห้า ในสมัยพุทธกาลสถานที่แห่งนี้เป็นที่ชุมนุมของเหล่าฤๅษี นักบวชและนักพรตต่างๆ ที่มาบำเพ็ญตบะและโยคะเพื่อเข้าถึงพรหมัน (ตามความเชื่อของพราหมณ์) ทำให้ปัจฉิมวัคคีย์ที่ปลีกตัวมาจากเจ้าชายสิทธัตถะมาบำเพ็ญตบะที่นี่ นำท่านนมัสการ **มุลคันธกฐิ** สถานที่พระพุทธเจ้าประทับจำพรรษาแรกและพรรษาที่ 12 นมัสการ **สถูปเจาคันธี** ซึ่งสร้างเป็นอนุสรณ์ที่ปัจฉิมวัคคีย์ได้พบกับพระพุทธเจ้าเป็นครั้งแรก

นมัสการ **ยสเจติย์** สถานที่ซึ่งพระพุทธองค์ทรงแสดงธรรมให้กับยสกุลบุตร นมัสการ **ธรรมราชิกสถูป** เป็นสถูปที่เคยเป็นที่ประดิษฐานพระบรมสารีริกธาตุ

เที่ยง บริการอาหารกลางวันที่พักตากคาร (19) หลังอาหารนำท่านเดินทางสู่ **พุทธคยา**

ค่ำ บริการอาหารค่ำที่พักตากคาร (20) หลังอาหารนำท่านเข้าพัก พักผ่อน (พัก Dhamma Grand Hotel & Resort / Bodhgaya Regency หรือระดับ 4 ดาว)



วันที่แปด : พุทธคยา - สนามบินสุวรรณภูมิ

เช้า บริการอาหารเช้าที่โรงแรม (21) หลังอาหารนำท่านนมัสการ **พระศรีมหาโพธิ์** และ **พระพุทธเมตตา** ก่อนเดินทางกลับประเทศไทย จากนั้นนำท่านเดินทางสู่ **สนามบินเมืองคยา** (จัดขบวนบั้งเบอรเกอรทานที่สนามบิน)

13.40 น. ออกเดินทางกลับกรุงเทพฯ โดยสายการบินไทย เที่ยวบินที่ TG 328

16.15 น. ถึง **สนามบินสุวรรณภูมิ** โดยสวัสดิภาพ

• ค่าบริการ (รวมวีซ่าอินเดียและเนปาลแล้ว)

วันเดินทาง	ผู้ใหญ่	พักเดี่ยวเพิ่ม	หมายเหตุ
8 - 15 ธันวาคม 2567	48,995.-	12,500.-	กรุ๊ป 16 - 20 ท่าน
28 ธันวาคม - 4 มกราคม 2568	50,995.-	12,500.-	กรุ๊ป 16 - 20 ท่าน
9 - 16 กุมภาพันธ์ 2568	49,995.-	12,500.-	กรุ๊ป 16 - 20 ท่าน

• **รับส่วนลดค่าวีซ่า 900.-บาท** (อินเดียฟรีค่าวีซ่า แต่ยังคงกรอกแบบฟอร์มยื่นขอวีซ่าปกติครับ)

- 1.เส้นแสวงบุญสังเวชนียสถาน มีพระวิทยากรบรรยายตลอดทริป
- 2.กระเป๋าพับ แผ่นรองนั่งสวดมนต์ และหนังสือสวดมนต์ รับในวันเดินทาง

• ค่าบริการนี้รวม

- 1.ค่าตัวเครื่องบินสายการบินตามโปรแกรมทัวร์ระบุ
- 2.ค่าโรงแรมที่พัก 7 คืน (พักห้องละ 2 ท่าน)
- 3.ค่าอาหารทุกมื้อพร้อมอาหารว่างและเครื่องดื่ม (เน้นจัดอาหารไทย)
- 4.ค่ารถปรับอากาศนำเที่ยว, ค่าล่องเรือ
- 5.ค่าประกัน วงเงินค่ารักษา 500,000.- / เสียชีวิต 1,000,000.-บาท (ผู้เดินทางสำรองจ่ายไปก่อนตามเงื่อนไขกรมธรรม์)
- 6.ค่าวีซ่าอินเดียและเนปาล + ค่าธรรมเนียมเข้าชมสถานที่ต่างๆ
- 7.พระวิทยากรบรรยายและนำสวดมนต์
- 8.หัวหน้าทัวร์นำเที่ยวตลอดการเดินทาง

• ค่าบริการนี้ไม่รวม

1. กระเป๋าเดินทางในกรณีที่มีน้ำหนักเกินกว่าที่สายการบินกำหนด 25 กิโลกรัมต่อท่าน
2. ค่าทิปไกด์และคนขับรถ + หัวหน้าทัวร์ไทย (รวมทั้งทริป 2,000.-บาท)

• การสำรองที่นั่ง

1. วางมัดจำท่านละ 15,000.-บาท พร้อมส่งหน้าพาสปอร์ต+ใบโอนเงิน
2. ส่วนที่เหลือชำระก่อนการเดินทาง 20 วัน

• การยกเลิกทัวร์

1. ยกเลิกทัวร์ ภายใน 30 วันก่อนการเดินทาง บริษัทฯ จะเก็บค่ามัดจำทัวร์หรือเก็บค่าใช้จ่ายตามความเป็นจริงครับ

• เอกสารทำวีซ่า

1. สแกนหน้าพาสปอร์ตสีที่ชัดเจน หน้าหนังสือเดินทางที่มีอายุการใช้งานเหลือไม่น้อยกว่า 6 เดือน (นับจากวันเดินทาง)
2. รูปถ่ายสีขนาด 2x2 นิ้ว พื้นหลังสีขาว หน้าตรง ไม่ยิ้ม ไม่เบลอ (ไม่เอารูปถ่ายข้าราชการ)
3. กรอกแบบฟอร์มขอวีซ่าตามที่บริษัทส่งไปให้ (ไม่ยุ่งยากครับ)

• เงื่อนไขอื่นๆ

- บริษัทฯ รับผิดชอบผู้ที่มีประสงค์เดินทางเพื่อการท่องเที่ยวเท่านั้น
- หากท่านถูกเจ้าหน้าที่ตรวจคนเข้าเมืองของประเทศไทยหรือประเทศปลายทางปฏิเสธการเข้าหรือออกเมืองด้วยเหตุผลใดๆ ก็ตาม ทำให้ท่านไม่สามารถเดินทางต่อไปได้ ถือเป็นเหตุซึ่งอยู่นอกเหนือความรับผิดชอบของบริษัทฯ ทางบริษัทฯ ขอสงวนสิทธิ์ที่จะไม่คืนเงินค่าทัวร์บางส่วนหรือทั้งหมด
- บริษัทฯ ขอสงวนสิทธิ์ในการรับผิดชอบต่อค่าใช้จ่าย ในกรณีที่เกิดเหตุสุดวิสัย เช่น การยกเลิกเที่ยวบิน การล่าช้าของสายการบิน ภัยธรรมชาติ การจลาจลและทรัพย์สินที่สูญหายระหว่างเดินทาง ที่เกิดขึ้นเหนืออำนาจความควบคุมของบริษัทฯ
- ในระหว่างเดินทาง หากท่านไม่ใช้บริการใดๆ ถือว่าท่านสละสิทธิ์ ไม่สามารถเรียกร้องขอค่าบริการคืนได้

• แพคเกจทัวร์ เดินทางได้ทุกวัน (10 ตุลาคม 2567 – 29 มีนาคม 2568)

จำนวนคน	ราคา (รวมตัวเครื่อง)	พักเดี่ยวเพิ่ม	รถเดินทาง
4 ท่าน	53,995.-	12,500.-	รถ TEMPO TRAVELLER 12 ที่นั่ง
6 ท่าน	49,995.-	12,500.-	รถ TEMPO TRAVELLER 12 ที่นั่ง
8 ท่าน	46,995.-	12,500.-	รถ TEMPO TRAVELLER 12 ที่นั่ง
10 - 14 ท่าน	47,995.-	12,500.-	MINIBUS 20 ที่นั่ง
15 - 20 ท่าน	46,995.-	12,500.-	BUS 40 ที่นั่ง

- รวมค่าทิปไกด์และพนักงานขับรถอินเดียไว้แล้ว

- มัคคุเทศก์ท้องถิ่นนำเที่ยว (รับ-ส่งที่สนามบินพุทธคยา) – ไม่รวมพระวิหารบรราย

- ยกเว้นช่วงคริสมาสและปีใหม่ ค่าทัวร์มีปรับราคาครับ

เส้นทาง 4 สิ่งเวชนียสถาน พุทธคยา - กุสินารา - ลุมพินี - พาราณสี - สารนาท

