



# MEGA TRAVEL

บริษัท เมกะ ทราเวล จำกัด

110/59 หมู่.4 หมู่บ้าน Pruksa Avenue ต.บางแก้ว อ.บางพลี จ.สมุทรปราการ



megatravel789@gmail.com



063-524-6397



@megatravel



เลขที่ใบอนุญาต 11/11877



JUNEYAO AIR  
吉祥航空

JTPVG-H003

5D | 3N

เที่ยวใช้ ห้างโลว อีสระเลือกเที่ยว

# Shanghai

โปรไฟไหม้

~~17,777~~

เพียง...

15,999.-



ล่องเรือซีหู

พีเรียดเดียวเท่านั้น

DISNEYLAND

เดินทาง

02-06 พฤศจิกายน 2567



ฟรี!!

น้ำหนักกระเป๋า



พักโรงแรม

4 ดาว

ตลาดร้อยปีเจิ้งหวังเหมียว / Starbucks Reserve Roastery

ล่องเรือทะเลสามซีหู / เมืองโบราณเซี่ยเป่า / Tian An 1,000 Trees



JUNEYAO AIR  
吉祥航空

JTPVG-H003

5D | 3N

เซี่ยงไฮ้ หั่งโจว อิสระเลือกเที่ยว

# Shanghai

โปรไฟไหม้

~~17,777~~

เพียง...

**15,999.-**



ล่องเรือซีหู

พีเรียดเดียวเท่านั้น

**DISNEYLAND**

เดินทาง

**02-06 พฤศจิกายน 2567**



**ฟรี!!**

น้ำหนักกระเป๋า



พักโรงแรม

4 ดาว

ตลาดร้อยปีเฉิงหวังเมี่ยว / Starbucks Reserve Roastery

ล่องเรือทะเลสาบซีหู / เมืองโบราณซีเป่า / Tian An 1,000 Trees

เซี่ยงไฮ้ หังโจว อิสระเลือกเที่ยว

# Shanghai

โปรไฟไหม้

★ ไม่เข้าร้านรัฐบาล

★ อิสระเลือกเที่ยว หรือ Package ดิสนีย์แลนด์เต็มวัน

★ ซื้อป๊อปปิ้งถนนนานกิง POP MART

★ เชิดอินที่เที่ยวใหม่ TIAN AN 1,000 TREES



ล่องเรือทะเลสาบซีหู



TIAN AN 1,000 TREES

เมนูพิเศษ BBQ บุฟเฟต์  
พัก 4 ดาว

5 วัน 3 คืน

พีเรียด : ต.ค. / พ.ย. 67

วันที่	โปรแกรมทัวร์	เช้า	เที่ยง	เย็น	โรงแรม
1	สนามบินสุวรรณภูมิ		×	×	
2	กรุงเทพฯ - เซี่ยงไฮ้ - หังโจว - ล่องเรือทะเลสาบซีหู - หมู่บ้านไบชา - ถนนโบราณเหอฝิงเจีย	✓	✓	✓	Holiday Inn Express HangZhou Hotel หรือเทียบเท่า 4 ดาว
3	เมืองโบราณซีเป่า - เซี่ยงไฮ้ - สกายวอล์คชมหอไข่มุก - หาดไว ทาน - ซื้อป๊อปปิ้งถนนนานกิง - แวะร้าน POP MART	✓	✓	×	Holiday Inn Express Shanghai Hotel หรือเทียบเท่า 4 ดาว
4	อิสระท่องเที่ยว 1 วัน หรือ Option : ดิสนีย์แลนด์เต็มวัน	✓	×	×	Holiday Inn Express Shanghai Hotel หรือเทียบเท่า 4 ดาว
5	STARBUCKS RESERVE ROASTERY - ตลาดร้อยปีเฉิงหวังเหมียว TIAN'AN 1000 TREES - ห้างฟลอเรนเทีย วิลเลจ - สนามบินผู้ตง - กรุงเทพฯ	✓	✓	×	-

# DAY 1

## สนามบินสุวรรณภูมิ

คณะเดินทางพร้อมกันที่สนามบิน

สนามบินสุวรรณภูมิ

เคาน์เตอร์



JUNEYAO AIR  
吉祥航空

อาคาร

ผู้โดยสารขาออก

เวลา

22.30 น.

ณ จุดให้บริการท่านจะพบเจ้าหน้าที่ คอยอำนวยความสะดวก

ไม่มีบริการอาหารบนเครื่อง

22.30 น. สนามบินสุวรรณภูมิ ชั้นที่ 4 ประตู 10 เคาน์เตอร์ W จากนั้นนำท่านเช็คอินเคาน์เตอร์จูนเยาแอร์ไลน์ (HO) โดยมีเจ้าหน้าที่ส่งตั๋วและหัวหน้าที่ัวร์ คอยต้อนรับและแจกเอกสารการเดินทาง จากนั้นนำท่านเช็คอินและโหลดสัมภาระ

# DAY 2

กรุงเทพฯ - เชียงใหม่ - หังโจว

ล่องเรือทะเลสาบซีหู - ถนนโบราณเหอฝิงเจีย



เวลาที่จีน

เร็วกว่าไทย 1 ชั่วโมง

ใช้เวลาเดินทางประมาณ 4 ชม.

BKK

PVG

01.30 -- -- 06.50

เที่ยวบินขาไป JUNEYAO AIRLINES (HO) เที่ยวบิน HO1358

06.50

ถึงสนามบินผู่ตง นำท่านผ่านการตรวจคนเข้าเมือง



## บริการอาหารเช้า BOX SET

▶ นำท่านเดินทางสู่ **เมืองหังโจว** (ใช้เวลาเดินทางประมาณ 2 ชั่วโมง 30 นาที) เมืองหังโจว เป็นเมืองที่มีความสำคัญทางเศรษฐกิจ มีวัฒนธรรมที่ยาวนาน และเป็นเมืองที่มีทัศนียภาพที่สวยงามเมืองหนึ่งของจีน

▶ จากนั้นนำท่าน **ล่องเรือชมความงามของทะเลสาบซีหู (ราคาท่องเที่ยวรวมในค่าทัวร์แล้ว)** ที่มีทัศนียภาพที่สวยงาม เป็นอีกหนึ่งทะเลสาบของจีนที่สวยงามที่สุดของประเทศจีน สมญานามไข่มุกแห่งเมืองหังโจว เจดีย์ที่ท่านจะได้เห็น คือ เจดีย์เหลยเฟิง ตามตำนานเป็นที่กักขัง นางพญางูขาวให้ท่านได้สัมผัสและเก็บบรรยากาศความงดงามจากนั้นนำท่านชม หมู่บ้านไบชา สัมผัสชีวิตความเป็นอยู่ และชิมชารสเลิศ



## รับประทานอาหารกลางวัน ณ ภัตตาคาร

เมนูพิเศษ บุฟเฟต์ BBQ ปิ้งย่าง



นำท่านเดินทางสู่ **ถนนโบราณเทอฝิงเจีย** เป็นถนนอีกสายหนึ่งที่ยังคงสภาพสิ่งปลูกสร้างดั้งเดิมไว้ เหมือนเราย้อนวันวานสู่เมืองจีนในยุคโบราณ ที่สงบและร่มเย็น เป็นสุข ทั้งนี้ยังสามารถเลือกซื้อปิ้ง ลินคำพื้นเมือง ของที่ระลึก อาหาร และอีกมากมายที่รอท่านมาเยือน



รับประทานอาหารค่ำ ณ ภัตตาคาร

ที่พักคืนนี้



**HOLIDAY INN EXPRESS HANGZHOU HOTEL**

หรือเทียบเท่าระดับ 4 ดาว

**DAY 3**

เมืองโบราณซีเป่า - เซียงไฮ้ - สกายวอล์ดชมทอไข่มุก  
หาดไว่ทาน - ซ้อปิ้งถนนนานกิง - POP MART



รับประทานอาหารเช้า ณ ห้องอาหารโรงแรม

หลังรับประทานอาหารเรียบร้อยจากนั้นนำท่านเดินทางสู่ **เมืองโบราณซีเป่า** เมืองโบราณใกล้เมืองเซียงไฮ้ แต่ยังคงความปเนจินดั้งเดิมไว้กับยุคสมัยใหม่อย่างลงตัว บรรยากาศในเมืองเป็นแบบโบราณ มีแม่น้ำไหลผ่านเมือง ให้ฟิลแบบย้อนยุคๆกลับไปสู่จีนโบราณ ก่อนนำท่านเดินทางสู่มหานครแห่งอนาคต เซียงไฮ้ ในลำดับถัดไป อิสระให้ท่านถ่ายรูป และเที่ยวชมเมือง พร้อมชิม ซ้อป แซะ และ ใช้เงิน ในเมืองโบราณแห่งนี้ได้เต็มที่





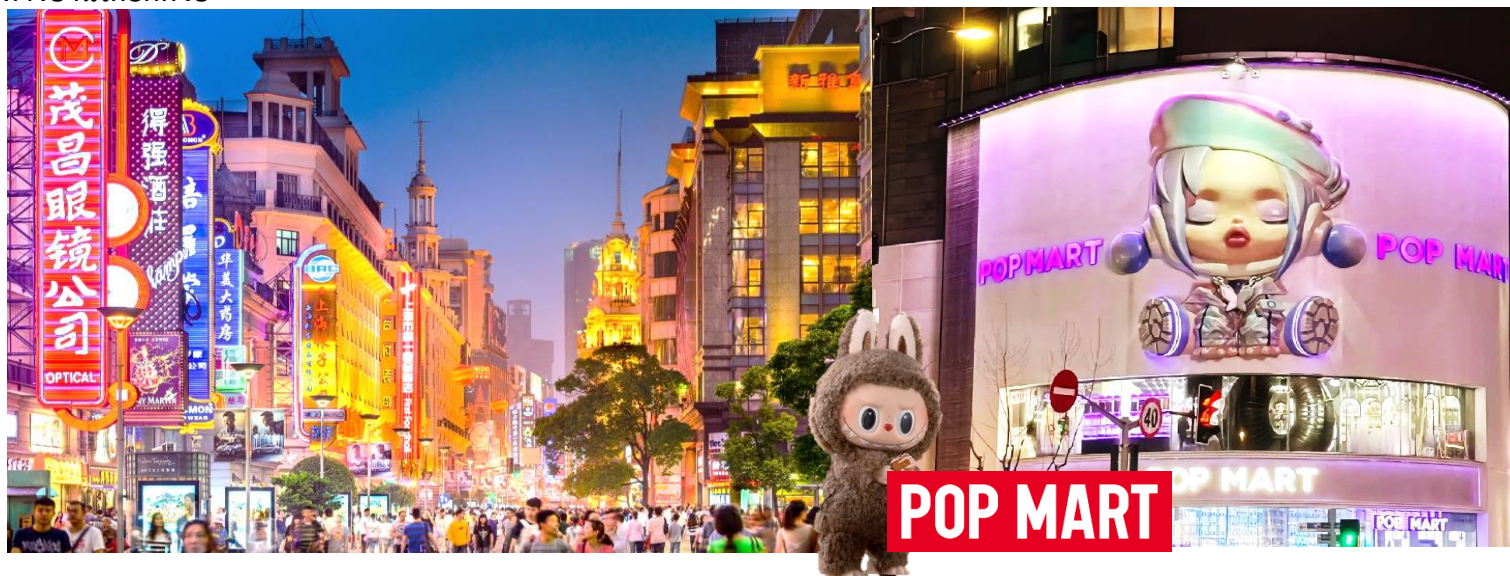
## รับประทานอาหารกลางวัน ณ กัดดาการ์

จากนั้นนำท่านเดินทางสู่ **มหานครเซี่ยงไฮ้** อีกหนึ่งมหานครของจีน ที่ทันสมัยและสวยที่สุดของประเทศจีน นำท่านถ่ายรูปวิวหลักหมื่นล้าน มหานครเซี่ยงไฮ้ในจุดแรก ไกล่ทอไข่มุก ห้างCP ตึกจินเม่า ตึก SWFC ( Shanghai World Financial Center) สวยๆเพื่อใช้ในการลง Social ได้ตามอัธยาศัย สมควรแก่เวลานำท่านเดินทางสู่ **เดอะบันด์ หาดไว่ทาน** อีกหนึ่งแลนด์มาร์คของมหานครเซี่ยงไฮ้ที่ท่านจะยืนอยู่कि่งและมองเห็นมหานครเซี่ยงไฮ้ที่สวยงามที่สุด แสงสี อลังการ เก็บภาพบรรยากาศกับครอบครัวที่เต็มไปด้วยความสุข



## อิสระอาหารค่ำ เพื่อความสะดวกในการช้อปปิ้ง

จากนั้นนำท่านช้อปปิ้งต่อ **ถนนนานกิง** อีกหนึ่งถนนคนเดินสายหนึ่งของมหานครเซี่ยงไฮ้ ที่เป็นย่านช้อปปิ้งที่คึกคักที่สุด รวมทั้งห้างสรรพสินค้าแบรนด์ชั้นนำใหญ่ๆถึง 10 ห้างด้วยกัน ทั้งนี้ท่านช้อปปิ้งสินค้าที่เป็นกระแสในไทย ณ เวลานี้ ลาบุญนำท่านเดินทางสู่ร้าน **POP MART** สาขานานกิง ที่ใหญ่ที่สุดในมหานครเซี่ยงไฮ้ คอลเลคชั่นโดนๆ ซ็อกกลับไปเป็นที่ระลึกฝากทางบ้านได้อีกด้วย



ที่พักคืนนี้



HOLIDAY INN EXPRESS SHANGHAI HOTEL

หรือเทียบเท่าระดับ 4 ดาว

DAY 4 อีสาระท่องเที่ยว 1 วัน หรือ OPTION : DISNEYLAND



รับประทานอาหารเช้า ณ ห้องอาหารโรงแรม

อีสาระท่องเที่ยว FREE DAY 1 วันเต็ม ให้ท่านได้เลือกท่องเที่ยวได้ตามใจชอบ ไม่ว่าจะเป็น สายมู / สายดีม / สายครอบครัว เลือกได้อย่างอิสระ

สายแรก : สายครอบครัว OPTION : ดิสนีย์แลนด์เต็มวัน (เมื่อครบ 10 ขึ้นไป รวมรถรับส่ง)

ราคาบัตรเข้าชมพร้อมรถรับส่ง : 4,800 บาท / ท่าน

กรณีจำนวนผู้ไปดิสนีย์แลนด์ไม่ถึง 10 ท่าน ทางบริษัทขอสงวนสิทธิ์ในการปรับเปลี่ยนการเดินทาง โดยจะแจ้งให้ทราบล่วงหน้า

นำท่านสู่สวนสนุกระดับโลก ดิสนีย์แลนด์ เซี่ยงไฮ้ สวนสนุกแห่งที่ 6 ของดิสนีย์ ที่ใหญ่เป็นอันดับ 2 ของโลกสัมผัสโลกแห่ง Disney ที่เพิลิตเพิลินจนลืมเวลา เหมือนหลุดไปในโลกของการ์ตูน และ เทพนิยายต่างๆ ของดิสนีย์





**DISNEY TOWN** โซนแรกเข้าสวนสนุก ไม่เสียค่าเข้าชม สามารถถ่ายรูปและอัปโหลดลงโซเชียล ในนั้นประกอบไปด้วยร้านอาหาร ร้านจำหน่ายของที่ระลึกต่างๆ และยังมี LEGO LAND อีกด้วย

**ADVENTURE ISLE** ดินแดนผจญภัยที่ทำให้ผู้เข้ามาตื่นตาตื่นใจกับบรรยากาศเขาลึกลับในยุคดึกดำบรรพ์ CASMP DISCOVERY พร้อมเชิญชวนให้มาร่วมสำรวจเส้นทางที่เต็มไปด้วย ปริศนาและความลึกลับ จากนั้นลงเรือเข้าสู่ ROARING RAPIDS อุโมงค์น้ำปริศนาซึ่งเป็นที่อยู่ของจระเข้ยักษ์ และ ROARING OVER THE HORIZON เป็นเครื่องเล่นแบบ 4D

**TOMORROW LAND** อีกหนึ่งไฮไลท์โดดเด่นของสวนสนุกดิสนีย์ ที่มักจะสร้างโลกแห่งอนาคตเพื่อจินตนาการของเด็กพร้อมกับดีไซน์เครื่องเล่นในนี้ให้ล้ำเข้ากับคอนเซปต์ ดิสนีย์แห่งนี้ เปิดตัวด้วยเครื่องเล่น TRON รถไฟเหาะสุดล้ำ รูปทรงจักรยานเหมือนหลุดมาจากหนัง เรียกกันว่า LIGHTCYCLE POWER RUN เป็นอีกหนึ่งสุดยอดรถไฟเหาะตีลังกาแห่งเซี่ยงไฮ้หรือเอาใจสาวกแห่ง STAR WAR กับเครื่องเล่น STAR WAR LANCH BAY ถ่ายรูปคู่กับ DARTH VADER



**GARDENS OF IMAGINATION** มีจุดเด่นเรื่องวัฒนธรรมของจีน ส่งเสริมเอกลักษณ์ของสวนพฤกษศาสตร์ในสวนสนุกแห่งนี้ได้อย่างเต็มที่ สวนนี้ตั้งอยู่ไม่ไกลจากปราสาทเทพนิยาย Wandering Moon Teahouse เป็นโรงน้ำชาที่พักผ่อนหย่อนใจที่งดงามมากและลงตัว อีกทั้งยังมีสวนที่เลือกตัวละครของดิสนีย์ ดัดแปลงมาเป็น 12 นกยักษ์ตริย ตามแบบปฏิทินจีน มี 2 เครื่องเล่นเบาๆที่เด็กเล่นได้ Fantasia Carousel (ม้าหมุน) กับ Dumbo The Flying Elephant

**TREASURE COVE** มาใน Theme โจรสลัดยกเอา Pirate of The Caribbean มาเกือบทั้งหมดในโลกแห่งความแฟนตาซีตื่นตาตื่นใจกับงานภาพสุดตระการตา ที่ชมได้แค่เพียง ดิสนีย์มหานครเชียงใหม่เท่านั้น จำลองฉากต่างๆ ริมหทะเลเครื่องเล่นที่เป็นไฮไลท์คือ Pirate of The Caribbean – Battle of the Sunken Treasure เครื่องเล่นแบบ 4 มิติ ที่ท่านจะได้เข้าไปในโลกของภาพยนตร์ พบกับ JACK SPARROW และคู่ปรับอย่าง DAVY JONES แบบ 4 มิติ เสมือนอยู่บนเรือ Black Pearl ที่กำลังรบอยู่กับ Flying Dutchman

**FANTASY** เมืองเทพนิยายเป็นโซนที่ตั้งของปราสาทดิสนีย์ ที่มีชื่อว่า Enchanted Storybook Castle ท่านจะได้พบกับโชว์ยิ่งใหญ่ตระการตาและตัวการ์ตูนที่ท่านชอบ เช่น สโนว์ไวท์ เจ้าหญิงนิทรา ซินเดอเรลล่า มิกกี้เมาท์ หมีพูห์ และเพื่อนตัวการ์ตูนอันเป็นที่รักของทุกคน และยังมีโซนจัดกิจกรรมคือ Once Upon a Time Adventure เป็นการผจญภัยภายในปราสาทดิสนีย์ พบเรื่องราวของสโนว์ไวท์ผ่านจอภาพแบบสามมิติ หรือ Alice in Wonderland และไฮไลท์โซนนี้คือ Seven Dwarfs Mine Train นั่งรถไฟเข้าเหมืองแร่กับคนแคระทั้ง 7

**ZOOTOPIA (NEW)** โซนเปิดใหม่เอาใจสายหนังซูโทเปีย ภายในโซนนี้ท่านจะได้ชม มหานครซูโทเปียที่เหมือนยกเอาออกมาจากหนัง ทั้งฉากของ ซูโทเปีย พบกับตัวละครสุดน่ารัก NICK AND JUDY เครื่องเล่นไฮไลท์จะเป็น ZOOTOPIA HOT PURSUIT

สายที่สอง : สายดื่มเก็บบรรยากาศ **สถานที่แนะนำ**

ย่านชินเทียนตี้ ถือเป็นแหล่งฮิปล่าสุดของคนอินเทรนด์เชียงใหม่ตั้งอยู่ฝั่งเมืองเก่า ที่นี่มีร้านอาหารเครื่องดื่มที่แต่งร้านอย่างมีระดับ ซึ่งใช้ตึกอาคารหลังเก่ามาแต่งเติมใหม่ให้เป็น ร้านอาหารที่ดูหรูหรา คลาสสิก นับเป็นสวรรค์พักผ่อนของหนุ่มสาวและนักท่องเที่ยวในเชียงใหม่ทั้งกลางวัน และ ยามค่ำคืน



สายที่สาม : สายมู เสริมบารมี **สถานที่แนะนำ**

วัดพระหยกขาว หยกเป็นหินล้ำค่าทั้งทางจิตใจและความเชื่อของชาวจีน และวัดนี้ก็มีพระพุทธรูปหยกสีขาวงดงาม ที่อัญเชิญมาจากพม่าอยู่ถึงสององค์ องค์แรกเป็นพระพุทธรูปปางนั่งมีความสูง 190 เซนติเมตร และองค์ที่สองเป็นปางไสยาสน์ (ปางนอน) มีความยาว 96 เซนติเมตร ทั้งสององค์เปล่งประกายด้วยเนื้อหยกสีขาวววล สีน้ำตาลงามและเปี่ยมด้วยเมตตาจึงทำให้วัดพระหยกขาวเป็นวัดสำคัญอันดับหนึ่งของเซี่ยงไฮ้ และในทุกวันคนจีนจากทั่วทุกสารทิศจะมากกราบไหว้ ขอพร เช่นเดียวกับชาวพุทธทั้งหลายด้วย



**อิสระอาหารกลางวันและอาหารค่ำตามอัธยาศัย**

ที่พักคืนนี้



**HOLIDAY INN EXPRESS SHANGHAI HOTEL**

หรือเทียบเท่าระดับ 4 ดาว

**STARBUCKS RESERVE ROASTERY - ตลาดร้อยปีเฉิง**

**DAY 5** หวังเหมียว - TIAN AN 1,000 TREES - ห้าง Florentia Village - สนามบิน - กรุงเทพฯ



**รับประทานอาหารเช้า ณ ห้องอาหารโรงแรม**

หลังรับประทานอาหารเรียบร้อยแล้ว | จากนั้นนำท่านเดินทางสู่ **STARBUCKS RESERVE ROASTERY** สาขาที่ใหญ่สุดอลังการสุดในมหานครเซี่ยงไฮ้ เคยครองแชมป์ สาขาที่ใหญ่ที่สุดในโลกมีเนื้อที่ใหญ่ถึง 2,787 ตารางเมตร ด้านบนตกแต่งด้วยแผ่นไม้รูปหกเหลี่ยมและที่ตั้งตระหง่านอยู่กลางร้านคือถังคั่วกาแฟทองเหลือง ขนาด 40 ตัน สูงเท่าตึก 2 ชั้น



จากนั้นนำท่านอิสระท่องเที่ยว **ตลาด 100 ปีเจิ้งหวังเมี่ยว** ตลาดเก่าแก่ของเซี่ยงไฮ้ อาคาร บ้านเรือน สถาปัตยกรรมสมัยราชวงศ์หมิงและชิง ตกแต่งตามตำราจีนดั้งเดิมทุกประการ ถึงจะมอายุมากกว่า 100 ปี แต่ยังคงรักษาความสวยงามของสถาปัตยกรรมต่างๆได้อย่างดีเยี่ยม ภายในนั้นมีขายทั้ง ของพื้นเมือง อาหารตามวัฒนธรรมท้องถิ่น และไฮไลท์ที่ห้ามพลาดคือ เสี่ยวหลงเปา เจ้าดัง ตรงไหนคิวยาวๆ สักเกตไม่ยาก ห้ามพลาด!!!



 **รับประทานอาหารกลางวัน ณ ภัตตาคาร**

จากนั้นนำท่านเดินทางสู่จุดเช็คอินใหม่แห่งเซี่ยงไฮ้ **TIAN AN 1,000 TREES** โครงการที่อยู่อาศัยสมัยใหม่ ที่ดูर्मลื่นออกแบบโดยสถาปนิกชาวอังกฤษเดิมทีนี่เป็นที่ตั้งของโรงงานและมีหลากหลายร้านค้า หลากหลายจำพวกเช่น บ้านเรือน โรงงาน ศิลปะ ร้านอาหารเยอะแยะมากมายกระจายกันอยู่ท่วมองแล้วไม่สบายตา **TIAN AN 1,000 TREES** จึงมาช่วยตอบโจทย์ปัญหาเหล่านั้น ทำให้ภาพลักษณ์ดูสวยงามขึ้นมาอย่างมาก และ เป็นจุดเช็คอินใหม่เก๋ๆได้เลย



จากนั้นนำท่านอิสระช้อปปิ้ง ห้าง **FLORENTIA VILLAGE OUTLET** พบกับสิ่งอำนวยความสะดวกที่คุณจะเพลิดเพลินกับการช้อปปิ้งสินค้าจากอิตาลีแบรนด์ดังแห่งแรกที่ประเทศจีนนี้ ภายในห้างนี้ยังมีมากกว่า 200 แบรนด์ให้เลือกช้อป



### อิสระอาหารค่ำตามอัธยาศัย

สมควรแก่เวลานำท่านเดินทางสู่สนามบินผู้ตง

21.00 น. ออกเดินทางสู่สนามบิน สุวรรณภูมิ มีบริการอาหารบนเครื่อง

00.30 น. เดินทางถึงสนามบินสุวรรณภูมิ ประเทศไทย โดยสวัสดิภาพและความประทับใจ

**เที่ยวบินขากลับ JUNEYAO AIRLINES (HO) เที่ยวบิน HO1357**

## อัตราค่าบริการ (ราคาต่อท่าน)

วันเดินทาง	ราคาทัวร์ผู้ใหญ่ พักห้องละ 2-3 ท่าน (15 ท่านออกเดินทาง)	พักเดี่ยว จ่ายเพิ่ม	Size
22 - 26 ต.ค. 67 วันปิยมหาราช	18,888 บาท/ท่าน	4,000 บาท/ท่าน	20 ท่าน
02 - 06 พ.ย. 67	15,999 บาท/ท่าน	4,000 บาท/ท่าน	20 ท่าน

# เงื่อนไขในการเดินทาง

**เดินทางขั้นต่ำ 15 ท่าน** จึงสามารถออกเดินทางได้ ในกรณีที่ไม่ถึง 15 ท่าน ขอสงวนสิทธิ์เลื่อนวันเดินทาง หรือยกเลิกการเดินทาง โดยเราจะแจ้งให้ทราบล่วงหน้า 10 วัน ก่อนการเดินทาง

## เงื่อนไขการจอง / ชำระเงิน

- ▶▶▶ กรุณาชำระค่ามัดจำ จำนวน **10,000** บาท / ท่าน กรุณาจองทัวร์ล่วงหน้าก่อนการเดินทาง พร้อมชำระมัดจำ ส่วนที่เหลือชำระก่อนเดินทาง ไม่น้อยกว่า **21** วัน มิฉะนั้นถือว่าคุณยกเลิกการเดินทาง
- ▶▶▶ หากไม่ชำระค่าบริการตามกำหนด ขออนุญาตตัดที่นั่งให้ลูกค้าท่านอื่นที่รออยู่
- ▶▶▶ กรณีเจ็บป่วยไม่สามารถออกเดินทางได้ ต้องมีใบรับรองแพทย์จากโรงพยาบาล บริษัท จำทำการเลื่อนการเดินทางให้ท่าน ทั้งนี้ท่านต้องเสียค่าใช้จ่ายที่ไม่สามารถยกเลิกได้ หรือเลื่อนการเดินทาง ตามความเป็นจริง
- ▶▶▶ หากชำระเงินแล้วโปรดส่งหลักฐานการชำระให้ทางเจ้าหน้าที่ดูแลท่าน
- ▶▶▶ กรณีที่ท่านต้องออกตัวภายใน เครื่องบิน รถไฟ กรุณาสอบถามเจ้าหน้าที่ทุกครั้งก่อนการออกตัว เนื่องจากสายการบินอาจมีการเปลี่ยนแปลง **Flight** หรือ เวลาบิน
- ▶▶▶ อัตราค่าทัวร์นี้สำหรับบัตรโดยสารหมู่คณะ ไม่สามารถเลื่อนไฟล์ทขาไป หรือขากลับได้จำเป็นต้องไปและกลับตามกำหนดการเท่านั้น หากต้องการเปลี่ยนแปลง ปรกวนติดต่อเจ้าหน้าที่
- ▶▶▶ อัตราค่าทัวร์นี้สำหรับบัตรโดยสารหมู่คณะ ไม่สามารถเลื่อนไฟล์ทขาไป หรือขากลับได้จำเป็นต้องไปและกลับตามกำหนดการเท่านั้น หากต้องการเปลี่ยนแปลง ปรกวนติดต่อเจ้าหน้าที่

ในกรณีที่ไม่สามารถเที่ยวบางสถานที่ได้ตามโปรแกรม อันเกิดจากสภาพอากาศ การเมือง ภัยพิบัติจากธรรมชาติ และอื่นๆ ที่ไม่สามารถควบคุมได้ ทางบริษัทขอสงวนสิทธิ์ในการเปลี่ยนแปลงรายการเที่ยวโดยจะแจ้งให้ทราบล่วงหน้า และจะคำนึงถึงผลประโยชน์ของลูกค้าทัวร์เป็นสำคัญ

# เงื่อนไขยกเลิกการจอง

➤➤➤ เนื่องจากตั๋วที่ใช้เป็นแบบ **Charter Flight** ไม่สามารถยกเลิกได้ บริษัทขอสงวนสิทธิ์เก็บค่าใช้จ่ายตามที่เกิดขึ้นจริง จากกรณียกเลิกการเดินทางของท่าน

## อัตราค่าบริการนี้รวม

- ✓ ตัวเครื่องบินไปกลับพร้อมคณะเดินทาง (ไม่สามารถสะสมไมล์ได้)
- ✓ ค่าที่พักโรงแรมตามรายการโปรแกรม 2-3 ท่าน
- ✓ ค่าน้ำหนักกระเป๋า ตามที่สายการบินกำหนด
- ✓ ค่าอาหารตามรายการโปรแกรมที่ระบุ
- ✓ ค่าธรรมเนียมการเข้าชมสถานที่ท่องเที่ยว และค่ารถรับส่งในแต่ละวันตามรายการโปรแกรม
- ✓ ค่าภาษีสนามบิน และ ภาษีตัวทุกชนิด สงวนสิทธิ์เก็บเพิ่ม หากสายการบินปรับขึ้นก่อนวันเดินทาง
- ✓ ค่าประกันอุบัติเหตุวงเงิน **1,000,000** บาท (เงื่อนไขเป็นไปตามที่กรมธรรม์กำหนด)





## อัตราค่าบริการนี้ไม่รวม

- ✗ ค่าธรรมเนียมออกหนังสือเดินทางไทย หรือค่าธรรมเนียมสำหรับผู้ที่ถือหนังสือเดินทางต่างชาติ (หากมีการเรียกเก็บเพิ่ม)
- ✗ ค่าใช้จ่ายส่วนตัวอื่นๆ ที่ไม่มีระบุไว้ในรายการนี้
- ✗ ค่าส่วนต่างน้ำหนักกระเป๋าเดินทาง กรณีที่เกินกว่าสายการบินกำหนด
- ✗ ค่าใช้จ่ายอันเกิดจากความล่าช้าของสายการบิน ภัยธรรมชาติ การประท้วง ก่อจลาจล ซึ่งอยู่นอกเหนือความควบคุมของบริษัท
- ✗ ค่าทิปไกด์ท้องถิ่น คนขับรถ 1,800 บาท / ท่าน / ทริป (บังคับจ่ายตามระเบียบธรรมเนียมของประเทศ)
- ✗ ค่าวีซ่าท่องเที่ยวเข้าประเทศจีน กรณีหากมีการเปลี่ยนแปลง นโยบายฟรีวีซ่า
- ✗ ค่าดำเนินการวีซ่าจีนสำหรับชาวต่างชาติที่ไม่ได้รับการยกเว้นผู้เดินทางต้องดำเนินการยื่นวีซ่าด้วยตนเอง

## สำคัญ!!

หนังสือเดินทาง ต้องมีอายุ 6 เดือนขึ้นไป และเหลือหน้าว่าง 2 หน้าเป็นอย่างน้อยต้องนำมาในวันเดินทาง ทางบริษัทไม่สามารถรับผิดชอบกรณีหนังสือเดินทางใช้ไม่ได้ หรือ นำมาผิดเล่ม

