



MEGA TRAVEL

บริษัท เมกะ ทราเวล จำกัด

110/59 หมู่.4 หมู่บ้าน Pruksa Avenue ต.บางแก้ว อ.บางพลี จ.สมุทรปราการ



megatravel789@gmail.com



063-524-6397



@megatravel



7 DAY 4 NIGHT



อาหารครบ 12 มื้อ + อาหารบนเครื่อง

JPL - NGO - 02



MOMIJI-GARI AUTUMN LAND

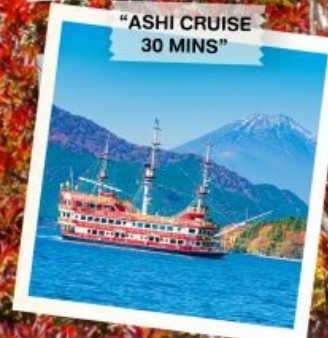
NAGOYA / ISE / MIE / TOYOTA / OBARA / KAWAGUCHIKO /
HAKONE / GOTEMBA / TOKYO

69,900.-

วันเดินทาง 18 - 24 พ.ย. 2569



"SHINKANSEN"



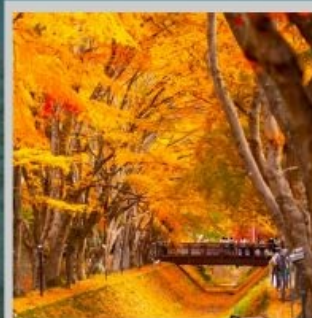
"ASHI CRUISE
30 MINS"

[...HIGHLIGHT...]

- สัมผัสการนั่งรถไฟความเร็วสูงชินคันเซ็น
- อุโมงค์เมเปิ้ล ณ ทะเลสาบคาวากูจิโกะ
- ถนนแปะทวย ที่สวยที่สุดของโตเกียว
- "โคริงเค" วิวจากสะพานสีแดงสด
- ล่องเรือโจรสลัด ทะเลสาบอาชิ 30 นาที
- ขึ้นด้านบนภูเขาโทโซโซะ ชมใบไม้เปลี่ยนสี
- แวะช้อปปิ้ง โกเท็มบะ เอ้าท์เล็ต / ย่านชินจูกุ / ย่านฮาราจูกุ



"KORANKEI"



"MOMIJI KAIRO"



"ICHONAMIKI GINGO AVENUE"



พักโรงแรมออนเซ็น 1 คืน



พักโรงแรม 5 ดาว 1 คืน
พักโรงแรม 4 ดาว 3 คืน



บุฟเฟ่ต์ญี่ปุ่น ยากินิกุไม่อัน
บุฟเฟ่ต์แอลกอฮอล์ไม่อัน



แอมป์ประกันอุบัติเหตุ

7 DAY 4 NIGHT | รับประทานอาหาร 12 มื้อ + อาหารบนเครื่อง

JPL - NGO - 02



"BUFFET GINZA HAPPO"



MOMIJI-GARI AUTUMN LAND

NAGOYA / ISE / MIE / TOYOTA / OBARA / KAWAGUCHIKO /
HAKONE / GOTEMBA / TOKYO

69,900.-

วันเดินทาง 18 - 24 พ.ย. 2569

[...HIGHLIGHT...]

- สัมผัสการนั่งรถไฟความเร็วสูงชินคันเซน
- อุโมงค์เมเปิ้ล ณ ทะเลสาบคาวากูจิโกะ
- ถนนแปะทิววย ที่สวยที่สุดของโตเกียว
- "โครังเคะ" วิวจากสะพานสีแดงสด
- ล่องเรือโจรสลัด ทะเลสาบอาชิ 30 นาที
- ขึ้นดำนบนภูเขาโทโซโซะ ชมใบไม้เปลี่ยนสี
- แวะช้อปปิ้ง โกเท็มบะ: เอ้าท์เล็ต / ย่านชินจูกุ / ย่านฮาราจูกุ



"KORANKEI"



"MOMIJI KAIRO"



"ICHONAMIKI GINGO AVENUE"



พักโรงแรมออนเซ็น 1 คืน



พักโรงแรม 5 ดาว 1 คืน
พักโรงแรม 4 ดาว 3 คืน



บุฟเฟ่ต์งาปูยักษ์ ยากินิกุไม่อัน
บุฟเฟ่ต์แอลกอฮอล์ไม่อัน



แถมฟรีประกันอุบัติเหตุ

Highlight



“BUFFET GINZA HAPPO”



GOZAISHO ROPEWAY



“KORANKEI”



“SHINKANSEN”



“MOMIJI KAIRO”



“ASHI CRUISE 30 MINS”



“ICHONAMIKI GINGO AVENUE”



“OBARA SHIKIZAKURA”

เปลี่ยนบรรยากาศ “สัมผัสการนั่งรถไฟชินคันเซ็น” ที่ได้รับสภิตว่าเป็น รถไฟหัวกระสุนที่วิ่งเร็วที่สุดในญี่ปุ่น
ตื่นตาตื่นใจกับเทศกาล “ทางเดินสายเมเปิ้ลอิวฟูจิ” อุโมงค์เมเปิ้ลแดง ณ ทะเลสาบคาวากูจิโกะ
ตระการตากับแมกไม้เปลี่ยนสีที่สวยงามที่สุด ณ “โครังเค” ฉากสะพานสีแดงสด ทอดยาวพาดผ่านแม่น้ำ
“ล่องเรือโจรสลัด ชมทะเลสาบอาชิ” กับความงดงามใบไม้เปลี่ยนสี ธรรมชาติ ต้นไม้ กุหลาบ และเสาโทริอิ ริมน้ำ
ชม “ถนนแปะทวย” เป็นต้นไม้ประจำเมืองโตเกียว เปลี่ยนสีเหลืองอร่ามสวยงามสะกดตาสองข้างทางน่าประทับใจ
“ขึ้นกระเช้าลอยฟ้า” ชมใบไม้เปลี่ยนสีของ “ภูเขาโกโซโซะ” ซึ่งอยู่สูง 1,212 เมตรเหนือระดับน้ำทะเล

พักออนเซ็น 1 คืน / เมนูพิเศษ : บุฟเฟ่ต์งาปูยักษ์+ยากินิกุ+เครื่องดื่มแอลกอฮอล์ไม่อั้น

วันที่	โปรแกรมทัวร์	อาหาร			โรงแรม
		เช้า	เที่ยง	เย็น	
1	สนามบินสุวรรณภูมิ				
2	สนามบินนาโกย่า - นั่งกระเช้าไฟฟ้าโกโซะ + จุดชมวิวยุโยไค - ศาลเจ้าอิเสะ + ศาลเจ้าชั้นใน (ในกุ) - ถนนโบราณโอดะคะ โยโกโซ - เทศกาลประดับไฟฤดูหนาว NABANA NO SATO				NAGOYA TOKYU HOTEL หรือเทียบเท่า 4 ดาว ★★★★★
3	เมืองโอบาระ - ชมซากุระพร้อมใบไม้เปลี่ยนสี สวนฟูเรโอ - ชมซากุระพร้อมใบไม้เปลี่ยนสี SENMI SHIKIZAKURA NO SATO - เมืองโตโยต้า - ชมใบไม้เปลี่ยนสี ณ หุบเขาโครังเค				HOTEL ASSOCIA TOYOHASHI หรือเทียบเท่า 4 ดาว ★★★★★
4	นั่งรถไฟชินคันเซน ชมวิวภูเขาไฟฟูจิ - เมืองฮาโกเน่ + ล่องเรือทะเลสาบอาชิ- โกเท็มบะ แพลทฟอร์รี่ เอ๊าท์เล็ท- แช่น้ำแร่ออนเซ็น			 CASH BACK	MOTOSU PHOENIX HOTEL หรือเทียบเท่า 4 ดาว ★★★★★
5	เส้นทางเมเปิ้ล คาวากูจิโกะ - เมืองโตเกียว - ย่านชินจูกุ (แมวยักษ์ 3มิติ) - บุฟเฟ่ต์ข้าวญี่ปุ่น ยากินิกุ+เครื่องดื่มแอลกอฮอล์ไม่เย็น			 	HOTEL NEW OTANI TOKYO GARDEN TOWER หรือเทียบเท่า 5 ดาว ★★★★★
6	เมืองคาวาโกเอะ ย่านคาชิยา โยโกโซ - ชมใบไม้เปลี่ยนสี ณ ถนนนิโจนามิ - ย่านฮาราจูกุ		 SHABU		
7	สนามบินฮาเนดะ-สนามบินสุวรรณภูมิ				



กำหนดการเดินทาง 18 - 24 พฤศจิกายน 2569

**โปรแกรมการเดินทาง 7 วัน 4 คืน :
เดินทางโดยสายการบินไทย**

BKK — — **NGO**

เที่ยวบิน เวลาออก เวลาถึง

TG 644 00.05 07.30



HND — — **BKK**

เที่ยวบิน เวลาออก เวลาถึง

TG 661 00.20 05.25

DAY
01

ท่าอากาศยานสุวรรณภูมิ กรุงเทพฯ --> ประเทศญี่ปุ่น



21.00 น. พร้อมกันที่ท่าอากาศยานสุวรรณภูมิ ชั้น 4 ส่วนผู้โดยสารระหว่างประเทศ ใช้ออก ประตู 4 เคาน์เตอร์ H โดย สายการบินไทย เจ้าหน้าที่ คอยให้การต้อนรับและอำนวยความสะดวกด้านเอกสารก่อนขึ้นเครื่อง

DAY
02

NAGOYA / KOMONO / ISE

- สนามบินนาโกย่า
- นั่งกระเช้าไฟฟ้าโกไซโซะ + จุดชมวิวจิโยได
- ศาลเจ้าอิเสะ + ศาลเจ้าชั้นใน(ในกุ)
- ถนนโบราณโอบาเกะ โยโกไซ
- เทศกาลประดับไฟฤดูหนาว NABANA NO SATO

00.05 น. เหมินฟ้าสู่ ประเทศญี่ปุ่น โดยสายการบินไทย แอร์เวย์ THAI AIRWAYS (TG) เที่ยวบินที่ TG 644 (ใช้เวลาเดินทางประมาณ 6 ชั่วโมง / เวลาท้องถิ่นจะเร็วกว่าประเทศไทย 2 ชั่วโมง)

07.30 น. เดินทางถึงสนามบินนาโกย่า ประเทศญี่ปุ่น หลังจากผ่านขั้นตอนศุลกากรเรียบร้อยแล้ว จากนั้นพาท่านเดินทางสู่ “เมืองโคะโมโน” พาท่านเปลี่ยนอิริยาบถ “นั่งกระเช้าไฟฟ้าโกไซโซะ

(GOZAISHO ROPEWAY)”

เขาโกไซโซะมีความสูงจากระดับน้ำทะเลมากถึง 1,212 เมตร ถือเป็นจุดชมใบไม้เปลี่ยนสีขึ้นชื่ออีกด้วย โดยไล่เปลี่ยนสีไปตั้งแต่ยอดเขาจนถึงบริเวณยุบะยะมะอนเซ็น ด้านบนมีจุดชมวิวยุหลายจุด โดยจุดชมวิวจิโยได (Chouyoudai Observatory) จะเป็นจุดชมวิวหลักที่สามารถเห็น



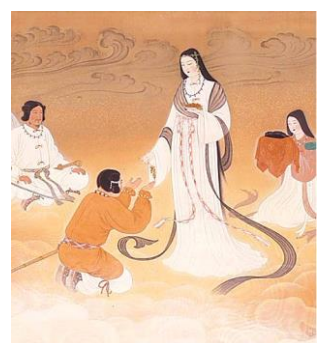
วิวอ่าวอิเสะ (Ise Bay) และเมืองต่าง ๆ ได้อย่างชัดเจน จุดชมวิวมิฮาระชิได (Miharashidai Observatory) สามารถมองย้อนลงไปเห็นกระเช้าไฟฟ้าที่ใช้ในการเดินทางขึ้นมาได้ หรือจุดชมวิวกุเขาไฟฟูจิ (Fujimi-iwa) ที่สามารถมองเห็นภูเขาไฟฟูจิ (Mount Fuji) จากระยะไกลได้หากท้องฟ้าแจ่มใส และนอกจากนี้ยังมีร้านอาหารให้ได้ใช้บริการพร้อมกับวิวสวย ๆ ที่มีบริการอาหารหลัก เช่น แฮมเบิร์ก ทงคัตสึ ราเมง หรือ อุด้ง เป็นต้น หรือจะทานเป็นอาหารเบา ๆ อย่าง เมนุแซนวิช ซา กาแฟ ก็มีให้บริการอย่างครบครัน(ความสวยงามของใบไม้

เปลี่ยนสีขึ้นอยู่กับสภาพอากาศ) (กรณีไม่สามารถขึ้นกระเช้าได้ เนื่องจากสภาพอากาศไม่เอื้ออำนวย ขอสงวนสิทธิ์ในการปรับเปลี่ยนโปรแกรมตามความเหมาะสม โดยไม่ต้องแจ้งให้ทราบล่วงหน้า)



รับประทานอาหารกลางวัน ณ ภัตตาคาร

พาท่านเดินทางสู่ “ศาลเจ้าอิเซะ (ISE SHRINE)” ศาลเจ้าชินโตที่ศักดิ์สิทธิ์ที่สุดในญี่ปุ่น สร้างขึ้นเมื่อ 4 ปีก่อนคริสตกาลหรือตรงกับ พ.ศ. 539 ประกอบไปด้วยศาลเจ้าหลัก 2 ศาล คือ ศาลเจ้าในกุ (INNER SHRINE : NAIKU) และศาลเจ้าเกคุ (OUTER SHRINE : GEKU) และศาลเจ้าขนาดเล็ก กระจายตัวกันอยู่ในป่าอีกกว่า 125 ศาลเจ้าย่อย ศาลเจ้าในกุอุทิศให้กับ “เทพอามาเทราส อิเมคามิ” เชื่อมโยงระหว่างเทพกับตำนานการกำเนิดญี่ปุ่น เทพที่เปรียบเสมือนกับดวงอาทิตย์ ถือว่าเป็นเทพสูงสุดของศาสนาชินโต กล่าวกันว่าที่นี่เป็นที่เก็บรักษากระจกศักดิ์สิทธิ์ ยาดะ-โนะ-คะงะมิ หนึ่งในสามของเครื่องราชกกุธภัณฑ์ของราชสำนัก สำหรับการสืบทอดราชบัลลังก์ โดยที่นี่จะมีการบูรณะทุกๆ 20 ปี ซึ่งบูรณะครั้งล่าสุดในปี 2013





หลังจากเยี่ยมชมศาลเจ้า เดินชมบรรยากาศเมืองเก่า **ถนนโบราณโอคาเกะ โยโกโช (OKAGE YOKOCHO)** สถาปัตยกรรมที่งดงามผสมผสานกลิ่นอายย้อนยุคสมัยเอโดะและเมจิเข้าด้วยกัน เต็มไปด้วยร้านค้าเรียงรายกว่า 50 ร้าน ผลิตภัณฑ์ท้องถิ่นและของที่ระลึกที่คัดสรรมาอย่างพิถีพิถัน ไม่พลาดอาหารท้องถิ่นแสนอร่อยอย่าง ขนมโมจิจากาฟูกุ ขนมญี่ปุ่นอันโด่งดังที่มีมาตั้งแต่สมัยเอโดะ หากไม่ได้ลิ้มลอง ถือว่ามาไม่ถึงที่นี่ โมจิที่เคี้ยวหนึบคลุมด้วยถั่วแดงกวนหวานกำลังดี ต้นตำรับที่มีชื่อเสียงคือร้าน Akafuku Honten ซึ่งเป็นร้านที่ก่อตั้งโอคาเกะ โยโกโชอีกด้วย หรือจะลองชิมอิเสะอุด้ง เส้นบะหมี่ที่หนานุ่มพิเศษเอกลักษณ์เฉพาะเมืองนี้ก็ห้ามพลาด



จากนั้นนำทุกท่านเดินทางไปเพลิดเพลินกับการชม “เทศกาลประดับไฟฤดูหนาว (NABANA NO SATO)”
ที่นี้นอกจากตอนกลางวันจะเป็นสวนดอกไม้แล้วยามค่ำคืนของช่วงฤดูหนาวในทุกๆปียังประดับไฟอย่าง
สวยงามในธีมต่างๆหลากหลายโซน ซึ่งเป็นงานจัดแสดงไฟที่ยิ่งใหญ่ติดอันดับ 1 ของญี่ปุ่น



 : รับประทานอาหารค่ำ ณ ภัตตาคาร
 : พักที่ NAGOYA TOKYU HOTEL หรือเทียบเท่า

DAY 03 : OBARA / TOYOTA

- เมืองโอบาระ - ชมซากุระพร้อมใบไม้เปลี่ยนสีสวนฟูเรไอ
- ชมซากุระพร้อมใบไม้เปลี่ยนสี SENMI SHIKIZAKURA NO SATO
- เมืองโตโยต้า - ชมใบไม้เปลี่ยนสี ณ หุบเขาโคริงเค

📌 รับประทานอาหารเช้า ณ ห้องอาหารของโรงแรม

นำท่านเดินทางสู่ “เมืองโอบาระ” เพื่อชมความมหัศจรรย์ของธรรมชาติที่ซากุระจะเบ่งบานพร้อมกับใบไม้เปลี่ยนสี ณ “สวนฟูเรไอ (FUREIAI PARK)” สวนสาธารณะชื่อดังของเมืองโอบาระ ที่มีการปลูกซากุระพันธุ์นี้มีชื่อว่า Shikizakura หรือ ซากุระสีฤดูที่มีความพิเศษที่แตกต่างจากซากุระทั่ว ๆ ไปคือจะบาน 2 ครั้งต่อปี ดอก Shikizakura เริ่มบานในช่วงกลางเดือนมีนาคมในฤดูใบไม้ผลิและจะบานอีกครั้งตอนเดือนพฤศจิกายนในฤดูใบไม้ร่วง ใครที่พลาดชมซากุระในช่วงเดือนมีนาคมที่ผ่านมายังสามารถมาดูดอกซากุระได้ในช่วงเดือนพฤศจิกายน สวนแห่งนี้มีการปลูกกว่า 300 ต้นล้อมรอบที่ว่าการประจำเมืองสาขาโอบาระ และติดกันยังมี

“สวนชิคิซากุระ โนะซาโตะ (OBARA SENMI SHIKIZAKURA NO SATO)” สวนที่มีการปลูกต้นซากุระสี
ฤดูที่ทอดยาวต่อมาอีกกว่า 10,000 ต้น พร้อมงานเทศกาลชมดอกซากุระและใบไม้แดงจะจัดขึ้นตลอดเดือน
พฤศจิกายนของทุกปี โดยจะมีร้านอาหารแผงลอยสไตล์ญี่ปุ่นตั้งขายในบริเวณงาน นอกจากนี้ยังมีกิจกรรม
อื่นๆ อีกมากมาย ให้ท่านได้เพลิดเพลินกับความสวยงามของธรรมชาติตามอัธยาศัย *(ความสวยงามของใบไม้
เปลี่ยนสีขึ้นอยู่กับสภาพอากาศ)*



: รับประทานอาหารกลางวัน ณ ภัตตาคาร

พาท่านเดินทางสู่ **“หุบเขาโครังเค (KORANKEI)”** เพื่อชมใบไม้เปลี่ยนสี ซึ่งตั้งอยู่ที่เมืองโตโยต้า จังหวัดไอจิ
ที่นี่เป็นสถานที่ที่สวยงามที่สุดอีกแห่ง

หนึ่งของจังหวัดและของประเทศ
ญี่ปุ่น โดยมีต้น คาเอะเดะ (ต้นเม
เปิ้ล) กว่า 4,000 ต้น เป็นอุโมงค์
ต้นเมเปิ้ลแดงอยู่บนเส้นทางเคียง
ข้างแม่น้ำโทโมเอะ ตลอดจนแมก
ไม้เนื้อใหญ่สลับทั้งสีแดง, ส้ม,
เหลือง, เหลืองเขียวท่ามกลาง
ขุนเขา **ชมบรรยากาศที่เต็มไปด้วย
ด้วยใบไม้เปลี่ยนสี** โดยมี
สะพานไทเกทสึเคียว สีแดงสด



ทอดยาวพาดผ่านแม่น้ำโทโมเอะ ซึ่งเป็นสัญลักษณ์ของหุบเขาโครังเคแห่งนี้ *(ความสวยงามของใบไม้เปลี่ยนสี
ขึ้นอยู่กับสภาพอากาศ)*



รับประทานอาหารค่ำ ณ ห้องอาหารของโรงแรม

พักที่ HOTEL ASSOCIA TOYOHASHI หรือเทียบเท่า

DAY 04 : HAKONE / GOTEMBA

- นั่งรถไฟชินคันเซน ชมวิวภูเขาไฟฟูจิ
- เมืองฮาโกเน่ + ล่องเรือทะเลสาบอาชิ
- โกเท็มบะ แพลทอรี่ เอ้าท์เล็ท
- แช่น้ำแร่ออนเซ็น

📌 รับประทานอาหารเช้า ณ ห้องอาหารของโรงแรม

จากนั้นนำท่านเดินทางสู่ “เมืองชิซุโอกะ” มีชื่อเสียงโด่งดังในฐานะจังหวัดที่ตั้งของภูเขาไฟฟูจิ (Mt. Fuji) จุดหมายที่คนจากทั่วโลกปรารถนาไปเยือน มีจุดชมวิวที่เปลือยเปลีนกับวิวทิวทัศน์ของภูเขาแห่งนี้ และยังเป็นแหล่งรวมสถานที่ท่องเที่ยวหลากหลายอุดมสมบูรณ์ทั้งทางธรรมชาติ และอาหารการกิน เดินทางด้วยการ **นั่งรถไฟชินคันเซน (SHINKANSEN)** รถไฟวิ่งเร็วที่สุดในญี่ปุ่นและเคยได้ชื่อว่าเป็นรถไฟที่ “วิ่งเร็วที่สุดในโลก” โดยรถไฟชินคันเซนมีสถิติการเดินทางเร็วจากตารางเวลาเพียงปีละ 36 วินาทีเท่านั้น นับเป็นเส้นทางพิเศษ ซึ่งระหว่างทางท่านจะได้ชมวิวภูเขาไฟฟูจิอีกด้วย (*TOYOHASHI STATION – SHIN-FUJI STATION* , สถานีรถไฟสามารถเปลี่ยนแปลงได้ตามความเหมาะสม)



จากนั้นนำทุกท่านเดินทางสู่ “ฮาโกเน่” เพื่อ “ล่องเรือโจรสลัด (LAKE ASHI CRUISE)” (ล่องประมาณ 30 นาที) ยังบริเวณ “ทะเลสาบอาชิ” เพื่อให้ท่านได้สัมผัสบรรยากาศธรรมชาติและชมความงามของทะเลสาบน้ำจืดขนาดใหญ่ที่เกิดจากการระเบิดของภูเขาไฟเมื่อกว่า 3,000 ปีที่แล้ว



รับประทานอาหารกลางวัน ณ ภัตตาคาร

นำท่านเดินทางสู่แหล่งช้อปปิ้งอย่างจุใจกับสินค้าแบรนด์เนมที่ **โกเท็มบะ แพลคทอรี เอ๊าท์เล็ต (GOTEMBA OUTLET)** ที่มีฉากหลังเป็นภูเขาไฟฟูจิและยังเป็นแหล่งรวมสินค้านำเข้าและสินค้าแบรนด์ญี่ปุ่นโกอินเตอร์มากมาย ทั้งกระเป๋า เครื่องประดับ และนาฬิกาหรู รองเท้าแฟชั่น สินค้าสำหรับคุณแม่ และสินค้าอื่นๆอีกมากมาย



- รับประทานอาหารค่ำ เพื่อให้ท่านได้ใช้เวลาคุ้มค่า **รับเงินสดท่านละ 2,000 JPY**
- พักที่ **MOTOSU PHOENIX HOTEL** หรือเทียบเท่า

TIME TO ONSEN

พิเศษ! ณ โรงแรมที่พักแห่งนี้ ท่านจะได้สัมผัสกับการอาบน้ำแร่ หรือ เรียกอีกอย่างว่าออนเซ็น เพื่อผ่อนคลายความเมื่อยล้า การอาบน้ำแร่ จะทำให้ เลือดลมดี, ผิวพรรณสดใส, สุขภาพดี, ผ่อนคลายความเมื่อยล้า และยังช่วยในระบบการเผาผลาญของร่างกายอีกด้วย



DAY 05 : KAWAGUCHIKO / TOKYO

- เส้นทางเมเปิ้ล คาวากูจิโกะ
- เมืองโตเกียว ย่านชินจูกุ (แมวยักษ์ 3มิติ)
- **บุฟเฟ่ต์ซาปูซึกิ ยากินิวกุ+เครื่องดื่มแอลกอฮอล์ไม่อั้น**

📍 รับประทานอาหารเช้า ณ ห้องอาหารของโรงแรม

จากนั้นนำท่านสู่ “เส้นทางเมเปิ้ล คาวากูจิโกะ (KAWAGUCHIKO MAPLE CORRIDOR)” กล่าวกันว่าเป็นอีกหนึ่งจุดชมวิว ที่ชาวญี่ปุ่นนิยมมาชม “ใบเมเปิ้ล” ที่ให้สีแดงส้มแดง แต่ด้วยความสวยงาม ปลายกิ่งก้านของต้นโค้งรับเข้าหากันมองเห็นได้เป็นลักษณะคล้ายอุโมงค์ ให้ภาพที่ประทับใจกับทุกท่านที่มาเยือน ซึ่งอยู่ไม่ไกลจากทะเลสาบคาวากูจิโกะ (ความสวยงามของใบไม้เปลี่ยนสีขึ้นอยู่กับสภาพอากาศ)



🍴: รับประทานอาหารกลางวัน ณ ภัตตาคาร

จากนั้นนำท่านเดินทางสู่ “มหานครโตเกียว” ซึ่บปั้งที่ “ย่านชินจูกุ (SHINJUKU)” ย่านแห่งความเจริญอันดับหนึ่งของกรุงโตเกียว ท่านจะได้พบกับ แมวยักษ์ 3 มิติ โลกแล่นบนจอยโฆษณา ซึ่งมีความโค้งขนาด 154 ตารางเมตร ลำโพงคุณภาพสูง ความละเอียดภาพระดับ 4 เคทีให้ภาพเสมือนจริงแสดงภาพเหมียวเดินเล่นไปมาอยู่เหนือกรุงโตเกียว นับเป็นย่านห้างสรรพสินค้า และร้านขายของเป็นพันๆ ร้าน ซึ่ง

จะมีผู้คนนับหมื่นเดินกันขวักไขว่ ถือเป็นจุดนัดพบยอดนิยมอีกด้วย เชิญท่านเลือกชมสินค้ามากมาย อาทิ เครื่องใช้ไฟฟ้า, กล้องถ่ายรูป, นาฬิกา, เสื้อผ้า, รองเท้าแฟชั่น และเครื่องสำอาง เป็นต้น อีสาระให้ท่านได้เพลินเพลินกับการ “เลือกชมและซื้อ” สินค้าตามอัธยาศัย




• รับประทานอาหารค่ำ ณ ภัตตาคาร

• พักที่ HOTEL NEW OTANI TOKYO GARDEN TOWER หรือเทียบเท่า



Japan's #1 Buffet
Unlimited King Crab + A5 Wagyu

BUFFET KING CRABS
BUFFET WAGYU YAKINIKU
BUFFET ALCOHOL

บริการท่านด้วยมือ
 PREMIUM YAKINIKU สุดพิเศษ
 บุฟเฟ่ต์จากปูยักษ์ไม่อัน
 บุฟเฟ่ต์เครื่องดื่มแอลกอฮอล์

DAY 06 : KAWAGOE / TOKYO

- เมืองคาวาโกเอะ ย่านคาชิยา โยโกโซ
- ชมใบไม้เปลี่ยนสี ณ ถนนอิโจนามิกิ
- ย่านฮาราจุกุ

📌 **รับประทานอาหารเช้า ณ ห้องอาหารของโรงแรม (กรุณาตรวจเช็คสิ่งของและสัมภาระให้เรียบร้อย)**

จากนั้นนำท่านสู่ **“เมืองคาวาโกเอะ (KAWAGOE)”** เมืองแห่งประวัติศาสตร์ที่ยังคงไว้ซึ่งวัฒนธรรมและกลิ่นอายในสมัยเอโดะ บรรยากาศของเมืองนี้ท่านจะได้พบเห็น บ้านโกดังของพ่อค้าในสมัยก่อนตั้งเรียงราย และ

โทคิ-โนะ-คานะ(หอรบั้ง) จะมีเสียงระฆังบอกเวลา คุณจะรู้สึกว่าได้เดินทางย้อนกลับไป ในสมัยเอโดะโบราณ ในคาวาโกเอะ คุณจะสัมผัสถึงความ เป็นญี่ปุ่นแบบดั้งเดิมแท้ๆ และสัมผัสความรู้สึกในสมัยเอโดะ เดินทางต่อกันที่ “ย่านคาชิยา โยโกโซ” (Penny Candy Alley) เป็นตรอกที่มีชื่อเสียงในเมืองคาวาโกเอะ ซึ่งเป็นถนนปูด้วยหินและฝังด้วยแก้วหลากสี และด้วยร้านขายลูกกวาดแบบญี่ปุ่น



ดั้งเดิมถึง 22 ร้าน ร้านขายลูกกวาดในตรอกนี้จะส่งต่อรสชาติที่คุ้นเคยและชวนให้นึกถึงความหลังของวันที่ผ่านไป เมื่อใครก็ตามได้ลองย่างก้าวเข้าไปในร้านเหล่านี้ จะรู้สึกว่าตัวเองกลับไปเป็นเด็กอีกครั้ง สถานที่แห่งนี้เป็นที่ทำให้ผู้คนทุกรุ่นตื่นเต้น ทั้งเด็กๆ ที่ไม่คุ้นเคยกับลูกกวาดแบบดั้งเดิมและผู้ใหญ่ที่อยากรำลึกถึงความหลัง





รับประทานอาหารกลางวัน ณ ภัตตาคาร

BUFFET SHABU SHABU

บริการท่านด้วยบุฟเฟ่ต์
ชาบู ชาบู สไตล์ญี่ปุ่น
มีเนื้อหมู, เนื้อวัว และผักสดๆ
เครื่องเคียงต่างๆ พร้อมด้วยเครื่องต้ม
และซอพต์ครีม ที่เติมได้ไม่อั้น



พาทุกท่านกลับเข้าเมืองโตเกียวเพื่อ “ชมใบไม้เปลี่ยนสี ณ

ถนนอิโจนามิกิ (ICHONAMIKI)” หรือ Ginkgo Avenue ซึ่ง

อยู่ภายใน Meiji-jingu Gaien Park ซึ่งมีความหมายคือ

“ถนนแปะก๊วย” ต้นแปะก๊วยนี้เองยังเป็นต้นไม้ประจำเมือง

โตเกียวอีกด้วย ที่นี่เคยเป็นสถานที่เดินชบวนพาเหรดตอนจัด

งานโอลิมปิก ตลอดสองข้างทางของถนนเส้นนี้ มีต้น

แปะก๊วยเปลี่ยนสีเหลืองอร่ามสวยงามสะดูจตาแก่ผู้พบเห็น

ทั่วไปของสวนอีกด้วย (ความสวยงามของใบไม้เปลี่ยนสีขึ้นอยู่กับสภาพอากาศ)



จากนั้นพาท่านช้อปปิ้ง “ย่านฮาราจูกุ (HARAJUKU)” แหล่งรวมแฟชั่นทันสมัยของวัยรุ่นญี่ปุ่น อีสระกับการช้อปปิ้งยัง “ตลกทาคะชิตะ” สองข้างทางเรียงรายไปด้วยร้านขายของวัยรุ่น เสื้อผ้า เครื่องประดับ รองเท้า กระเป๋า ร้านแฟชั่นที่วันสุดสัปดาห์จะเป็นแหล่งนัดพบของพวกเขา “แต่งตัวประหลาด” หรือ “COSPLAY” มักมาแต่งหน้าและเปลี่ยนเสื้อผ้ากัน ร้านครบญี่ปุ่นอร่อยๆมากมาย ร้าน 100 เยน หรือเลือกช้อปปิ้งแบบสบายๆ บนถนน “โอมเตะซันโด” ด้วยบรรยากาศคล้ายยุโรปกับตึกร้านค้าที่ออกแบบและตกแต่งสไตล์ยุโรป



อีสระอาหารค่ำ เพื่อให้ท่านได้ใช้เวลาคุ้มค่า (ไม่รวมค่าอาหาร)

สมควรแก่เวลาเดินทางสู่ “สนามบินฮาเนดะ” เพื่อเดินทางกลับ

DAY
07:

สนามบินฮาเนดะ --> ท่าอากาศยานสุวรรณภูมิ



- 00.20 น. เหนินฟ้าสู่ ประเทศญี่ปุ่น โดยสายการบินไทย แอร์เวย์ THAI AIRWAYS (TG) เที่ยวบินที่ TG 661
- 05.25 น. เดินทางถึงเมืองไทย พร้อมกับความประทับใจเต็มเปี่ยม

สำคัญมากโปรดอ่านอย่างละเอียดก่อนการชำระเงิน

รายการต่างๆ สามารถเปลี่ยนแปลงได้ตามความเหมาะสม อันเนื่องจากภัยธรรมชาติ, โรคระบาด, สภาพอากาศ, การเมือง, สายการบิน, ปัญหาการจราจร, หรือเหตุสุดวิสัยต่างๆ เป็นต้น
อีกทั้งโรงแรมต่างๆที่ระบุในรายการนี้ อาจมีการปรับเปลี่ยนได้ตามความเหมาะสม
โดยที่บริษัทฯ มีต้องแจ้งให้ทราบล่วงหน้า

เมื่อท่านตกลงชำระเงินกับทางบริษัทฯ จะถือว่าท่านได้ยอมรับในเงื่อนไขข้อตกลงต่างๆ แล้วเรียบร้อย

สำคัญ

ขอความกรุณาแจ้งวัตถุประสงค์ที่ท่านแพ้หรือไม่สามารถรับประทานได้



● ไม่ทานเนื้อวัว



● ไม่ทานปลาดิบ



● ไม่ทานเนื้อหมู



● ไม่ทานสัตว์ปีก (ไก่)



● ผักสลัด



● อาหารสำหรับเด็ก (2-11 ปี)
*วัตถุดิบขึ้นอยู่กับทางร้าน



● แพ้อาหาร / อื่นๆโปรดระบุ



อาหารบางมื้อเป็นเมนูเฉพาะของร้านอาหารและวัตถุดิบท้องถิ่น

หากไม่แจ้งล่วงหน้า 14 วันก่อนเดินทาง
ขอสงวนสิทธิ์ในการเปลี่ยนแปลงวัตถุดิบหรือแก้ไขเมนูอาหาร

อัตราค่าบริการนี้ประกอบด้วย 2 ส่วน

1.ค่าที่พักและบริการอื่น ๆที่เกี่ยวข้องในต่างประเทศ (ไม่รวมค่าตัวเครื่องบิน)

2.ค่าตัวเครื่องบิน THAI AIRWAYS

:: อัตราค่าบริการเดินทาง ::

สำหรับคณะเดินทาง 25 ท่านขึ้นไป (การันตีออกเดินทาง 20ท่าน)

รหัสกรุป	วันเดินทาง	ผู้ใหญ่	เด็กมีเตียง (6-11 ปี)	เด็กไม่มีเตียง (2-5 ปี)	จอยแลนด์ (ไม่ใช่ตัว)
J-1118-C	18 - 24 พ.ย. 69	69,900	67,900	65,900	47,900

กรณีต้องการพักเดี่ยวจ่ายเพิ่มจากราคาผู้ใหญ่ 12,000 บาท

สำหรับเด็กทารก อายุต่ำกว่า 2 ปี (ณ. วันเดินทาง) ใช้ราคาตัวก่อนทำการจองค่ะ

อัตราค่าบริการดังกล่าวนี้รวม...

- ตัวเครื่องบินไป-กลับ แบบหมู่คณะตามเส้นทางและสายการบินที่ระบุในโปรแกรม (ชั้นทัศนาวจ)
- ค่าภาษีสนามบินทุกแห่งตามรายการทัวร์
- ค่าธรรมเนียมน้ำมันที่สายการบินเรียกเก็บ (คำนวณ ณ วันที่ 18/05/2569)
- ค่าอาหาร, ค่าเข้าชม และค่ายานพาหนะทุกชนิด ตามที่ได้ระบุไว้ในรายการ
- โรงแรมที่พักตามระบุไว้ในรายการ หรือในระดับเดียวกัน (ห้องพัสดุ TWIN หรือห้องพัสดุ 3 ท่าน TRIPLE)
- การบริการของมัคคุเทศก์จากเมืองไทยตลอดการเดินทาง 1 ท่าน
- น้ำดื่มที่ญี่ปุ่นท่านละ 1 ขวด / วัน (สำหรับวันที่มีการจัดนำเที่ยว)
- ค่าประกันอุบัติเหตุในระหว่างตลอดการเดินทาง ***ไม่จำกัดอายุผู้เอาประกันภัย***

วงเงินทุนชีวิตจากอุบัติเหตุท่านละ 2,000,000 บาท ดูแลค่ารักษาพยาบาลจากอุบัติเหตุท่านละ 500,000 บาท

****แต่หากลูกค้าท่านใด สนใจซื้อเพิ่มประกันการเดินทางครอบคลุมสุขภาพค่ารักษาพยาบาล COVID-19****
สามารถแจ้งสอบถามข้อมูลเบี้ยประกันเริ่มต้น 500 บาท (ระยะเวลา 5-7วัน) กับทางบริษัทฯ ณ วันที่แจ้งสำรองที่นั่ง

อัตราค่าบริการดังกล่าวนี้ไม่รวม...

- ค่าภาษีมูลค่าเพิ่ม 7% + หัก ณ ที่จ่าย 3%
- ค่าธรรมเนียมน้ำมันที่สายการบินเรียกเก็บ อาจรวมถึงมีการเรียกเก็บเพิ่มเติมในภายหลัง
- ค่าใช้จ่ายส่วนตัว อาทิ ค่าโทรศัพท์, ค่าซักกรีด, ค่าเครื่องดื่มนในห้องพัก และค่าอาหารที่สั่งมาในห้องพัก เป็นต้น
- ค่าอาหารและเครื่องดื่มที่สั่งพิเศษในร้านอาหาร นอกเหนือจากที่บริษัทจัดให้ ในรายการทัวร์
- ค่าน้ำหนักของกระเป๋าเดินทางในกรณีที่เกินกว่าสายการบินกำหนด (23 กิโลกรัมต่อท่าน)
- ค่าทำหนังสือเดินทาง / ต่อบนนำเล่มหนังสือเดินทาง
- ค่าทำใบอนุญาตที่กลับเข้าประเทศของคนต่างชาติ หรือต่างด้าว
- ค่าธรรมเนียมวีซ่าเข้าประเทศญี่ปุ่นของคนต่างชาติ (สำหรับคนไทยยกเว้นวีซ่าเข้าญี่ปุ่นพำนักระยะสั้นไม่เกิน 15 วัน)
- ค่าเปลี่ยนแปลงตัวต่างๆ อาทิเช่น แก้วชื่อผู้เดินทาง, เปลี่ยนคนเดินทาง, เปลี่ยนเที่ยวบินกลับ (กรุณาสอบถามเจ้าหน้าที่)
- ราคาทัวร์ข้างต้นยังไม่รวมค่าทิปมัคคุเทศก์นำเที่ยวและคนขับรถรวม 1,500 บาท/ท่าน/ทริป

เงื่อนไขการสำรองที่นั่งและชำระเงิน...

- กรุณาจองทัวร์ล่วงหน้าก่อนการเดินทาง **พร้อมชำระมัดจำที่นั่งละ 35,000 บาท** เพื่อการันตีสิทธิ์ที่นั่งของท่าน **กรณีลูกค้าทำการจองน้อยกว่าวันเดินทาง 35 วัน ทางบริษัทฯ ขอสงวนสิทธิ์ในการเก็บค่าทัวร์เต็มจำนวนทันที**
- ส่วนที่เหลือชำระก่อนการเดินทางไม่น้อยกว่า 35 วัน มิฉะนั้นถือว่าท่านยกเลิกการเดินทางโดยอัตโนมัติ (ทางบริษัทฯ อาจมีการเรียกเก็บส่วนที่เหลือทั้งหมดก่อน 35 วัน อันเนื่องจากขณะที่เดินทางนั้นถูกจองเต็มเร็วกว่าปกติ หรือจำเป็นต้องออกตัวเครื่องบิน เพื่อเลี่ยงการเก็บส่วนค่าธรรมเนียมเชื้อเพลิง และค่าภาษีสนามบินที่มีการเปลี่ยนแปลง)
- พร้อมส่งสำเนาหนังสือเดินทางให้เจ้าหน้าที่ฝ่ายขาย, เลขสะสมไมล์ (หากมี), ประเภทอาหารที่ท่านไม่ได้หรือประเภทอาหารที่ทำให้เกิดการแพ้ เช่น เนื้อวัว อาหารทะเล เป็นต้น ท่านสามารถแจ้งรีควิสต์อื่นๆ เพิ่มเติมกับเจ้าหน้าที่ เพื่ออำนวยความสะดวกก่อนการเดินทาง

****กรณีที่ลูกค้ามีการชำระค่าทัวร์ทั้งหมดหรือบางส่วน
ทางบริษัทฯ ถือว่าท่านยอมรับเงื่อนไขและข้อตกลงต่างๆที่ทางทัวร์ระบุไว้ทั้งหมดนี้แล้ว****

เงื่อนไขการยกเลิกการเดินทาง

**กรณียกเลิกการจองตามหลักเกณฑ์เกี่ยวกับการกำหนดอัตราค่าบริการคืนให้แก่นักท่องเที่ยว 2563

สำคัญมาก!!! กรณีเดินทางช่วงวันหยุดนักขัตฤกษ์ หรือเที่ยวบินพิเศษ เช่น Extra Flight และ Charter Flight หรือ สายการบินใดๆ กำหนดให้ บริษัทจะต้องชำระค่าตัวเครื่องบิน 100% ก่อนการเดินทางมากกว่า 30 วัน ขอสงวนสิทธิ์ในการคืนเงินทุกกรณี

จำนวนวันที่ยกเลิกการเดินทาง

ค่าธรรมเนียมการยกเลิกการเดินทาง

ยกเลิกการเดินทางล่วงหน้า
30 วันขึ้นไป

ขอสงวนสิทธิ์หักค่าใช้จ่ายที่เกิดขึ้น (ค่าใช้จ่ายเตรียมการนำเที่ยว เช่น ค่ามัดจำบัตรโดยสารเครื่องบิน, ค่ามัดจำโรงแรม และค่าใช้จ่ายที่จำเป็นอื่นๆ)
เป็นเงิน 10,000 บาท

ยกเลิกการเดินทางล่วงหน้า
ไม่น้อยกว่า 15 วัน

คืนเงินค่าทัวร์ 50%

ยกเลิกการเดินทางล่วงหน้า
น้อยกว่า 15 วัน

**ขอสงวนสิทธิ์ในการคืนเงิน
ในทุกกรณี**

*กรณียกเลิกการเดินทางมากกว่า 30 วัน อันเนื่องมาจากการเจ็บป่วย จนทำให้ไม่สามารถเดินทางได้ **จำเป็นต้องมีใบรับรองแพทย์จากโรงพยาบาลเท่านั้น**
เพื่อประกอบการยื่นพิจารณาดังกล่าว แต่ทั้งนี้จะมีค่าใช้จ่ายที่ท่านไม่สามารถเรียกคืนได้ เช่น ค่าตัวเครื่องบิน ค่าที่พัก และค่าเซอร์วิสต่างๆที่เกิดขึ้นตามจริงในกรณีที่ท่านไม่สามารถเดินทางได้



โปรดตรวจสอบ Passport ของท่าน

จะต้องมีอายุคงเหลือ ณ วันเดินทาง มากกว่า 6 เดือนขึ้นไป
และเหลือหน้ากระดาษขั้นต่ำ 2 หน้า

(หากมีข้อสงสัยเพิ่มเติม สามารถสอบถามได้จากพนักงานขาย)

เงื่อนไขและข้อกำหนดอื่นๆ

- บริษัทฯ ขอสงวนสิทธิ์ในการเลื่อนหรือยกเลิกการเดินทาง หากคณะทัวร์มีผู้เดินทางต่ำกว่า 20 ท่าน โดยจะแจ้งให้ผู้เดินทางทราบล่วงหน้าอย่างน้อย 15 วัน ก่อนการเดินทาง(อาจเปลี่ยนแปลงราคาในกรณีที่มีผู้ร่วมเดินทางไม่ถึงจำนวนที่ระบุ)
- กรณีท่านมีการเดินทางด้วยตัวเครื่องบินภายในประเทศหรือออกตัวโดยสารระหว่างประเทศเอง ต้องรบกวนแจ้งให้กับเราทราบ ณ วันที่สำรองที่นั่ง หากไม่มีการแจ้งเรื่องไว้ จะไม่สามารถเรียกกร้องค่าเสียหายที่เกิดขึ้นจากตัวเครื่องบินดังกล่าวได้
- กรุณา อย่าขีดเขียน ฉีก หรือประทับตราใดๆ ที่ไม่เกี่ยวข้อง ลงในหนังสือเดินทาง หากทางสายการบินไม่อนุญาตให้ เซ็คอินหรือตำรวจตรวจคนเข้าเมืองประเทศนั้นๆ ปฏิเสธการเข้า-ออกประเทศ ทางบริษัทไม่รับผิดชอบทุกกรณี
- การให้บริการของ**รถบัสนำเที่ยวในประเทศญี่ปุ่นมีข้อกำหนดตามกฎหมายช่วงเวลา 08:00น.-19:00น.** ขอสงวนสิทธิ์ในการปรับเปลี่ยนการเดินทางตามสถานการณ์อย่างเหมาะสม
- ที่นั่งบนเครื่องบินของกลุ่มทัวร์เป็นไปโดยสายการบินเป็นผู้กำหนด ซึ่งทางบริษัทฯ แจ้งค่าขอได้ตามขั้นตอน แต่ไม่สามารถเข้าไปแทรกแซงจัดการแทนได้
- มาตรฐานของโรงแรมในประเทศญี่ปุ่นนั้น จะมีความแตกต่างกันกับมาตรฐานระดับสากล
 - 1. **ห้อง SGL (ห้องนอนเดี่ยว)** ขนาดเตียงประมาณ **130-140 ซม.** ตามมาตรฐานของโรงแรมในประเทศญี่ปุ่น
 - 2. **ห้อง TWN (ห้องนอนคู่)** ประเภทนิยมตามมาตรฐานการพักรู้สำหรับ 2 เตียง (WESTERN ROOM)
 - 3. **ห้อง DOUBLE (ห้องนอนคู่)** **บางโรงแรมมีขนาดเล็กเท่าห้อง SINGLE ขนาดเตียงประมาณ **130-140 ซม.** ซึ่งบางโรงแรมจะมีห้องประเภทนี้ไม่เพียงพอ ทางบริษัทจะจัดเป็นห้อง (TWIN) ให้ลูกค้าโดยอัตโนมัติ
 - 4. **ห้อง TRIPLE (ห้องสามเตียง)** ***บางโรงแรมจะมีห้องพักประเภทสามเตียงไม่เพียงพอ รวมถึงบางโรงแรมอาจไม่มีบริการห้องประเภทนี้ ท่านจะได้พักเป็น ห้อง TWN + ฟูกเสริม สำหรับ 1 ท่าน หรืออาจมีความจำเป็นที่ต้องแยกพักแบบ (TWIN+SINGLE) โดยขึ้นอยู่กับดุลพินิจของโรงแรม ซึ่งทางบริษัทฯ แจ้งค่าขอได้ตามขั้นตอน แต่ไม่สามารถเข้าไปแทรกแซงจัดการแทนได้
**หากลูกค้าไม่สะดวกพักเป็นเตียงเสริมหรือฟูกเสริม ท่านสามารถติดต่อแจ้งเปลี่ยนเป็นพักเดี่ยวได้ (โดยมีค่าใช้จ่ายพักเดี่ยวเพิ่มเติม)
**กรณีครอบครัวเลือกประเภทห้องพักไม่ตรงกัน TWN+SGL+TRP ห้องพักแต่ละประเภท ขึ้นอยู่กับการจัดแปลนห้องพักของแต่ละโรงแรม อาจจะไม่ได้อยู่ชั้นเดียวกัน หรืออยู่ติดกัน
- บริษัทฯ ขอสงวนสิทธิ์เก็บค่าภาษีสนามบินทุกแห่งและภาษีตัวทุกชนิดเพิ่ม หากสายการบินปรับขึ้นก่อนวันเดินทาง
- หากท่านไม่เดินทางกลับพร้อมคณะทัวร์ ตัวเครื่องบินขากลับซึ่งยังไม่ได้ใช้ ไม่สามารถนำมาขอคืนเงินได้
- ในระหว่างการท่องเที่ยวนี้ หากท่านไม่ใช้บริการใดๆ ไม่ว่าทั้งหมดหรือบางส่วน ถือว่าท่านสละสิทธิ์ ไม่สามารถเรียกร้องขอคืนค่าบริการได้
- ค่าบริการที่ท่านชำระกับทางบริษัทฯ เป็นการชำระแบบเหมาขาด และทางบริษัทฯ ได้ชำระให้กับบริษัทฯ ตัวแทนแต่ละแห่งแบบเหมาขาดเช่นกัน ดังนั้นหากท่านมีเหตุอันใดที่ทำให้ท่านไม่ได้ท่องเที่ยวพร้อมคณะตามรายการที่ระบุไว้ ท่านจะขอคืนค่าบริการไม่ได้
- หากท่านถูกเจ้าหน้าที่ตรวจคนเข้าเมืองของประเทศนั้นๆ ปฏิเสธการเข้า-ออกเมือง ด้วยเหตุผลใดๆ ก็ตาม ถือเป็นเหตุผลซึ่งอยู่นอกเหนืออำนาจและความรับผิดชอบของบริษัทฯ ทางบริษัทฯ ขอสงวนสิทธิ์ที่จะไม่คืนเงินบางส่วนหรือทั้งหมด
- หากท่านถูกปฏิเสธการเข้า-ออกเมือง ไม่ว่าจะประเทศใดจนทำให้ท่านไม่สามารถเดินทางต่อไปได้ คณะทัวร์ท่านอื่นๆ รวมถึงไกด์จะไม่สามารถรอท่าน ณ สนามบินได้ จำเป็นต้องออกเดินทางตามโปรแกรมที่วางไว้ แต่ทางตัวแทนบริษัทฯ จะทำหน้าที่ประสานงานและเจ้าหน้าที่จะทำการติดต่อช่วยเหลือท่านเป็นระยะ
- บริษัทฯ จะไม่รับผิดชอบในกรณีที่กองตรวจคนเข้าเมืองของประเทศไทยงดออกเอกสารเข้าเมืองให้กับชาวต่างชาติ หรือ คนต่างด้าวที่พำนักอยู่ในประเทศไทย แต่จะทำหน้าที่ช่วยเหลือเจรจา แต่อำนาจสิทธิ์ขาดเป็นของทางกองตรวจคนเข้าเมือง

- บริษัทฯ ขอสงวนสิทธิ์ที่จะไม่รับผิดชอบต่อค่าใช้จ่ายใดๆ ในกรณีที่เกิดเหตุสุดวิสัย เช่น การยกเลิกหรือล่าช้าของสายการบิน , อุบัติเหตุ, ภัยธรรมชาติ, การนัดหยุดงาน, การจลาจล หรือสิ่งของสูญหายตามสถานที่ต่าง ๆ ที่เกิดเหนืออำนาจควบคุมของบริษัทฯ
- บริษัทฯ จะทำหน้าที่เป็นตัวแทนในการเรียกร้องค่าชดเชยจากสายการบิน, โรงแรมหรือบริษัทขนส่งเมื่อเกิดการสูญหายของสัมภาระระหว่างการเดินทาง แต่จะไม่รับผิดชอบต่อการสูญหายดังกล่าว
- บริษัทฯ ขอสงวนสิทธิ์ที่จะเปลี่ยนแปลงรายการทัวร์ตามความเหมาะสม และสถานการณ์ต่างๆ ทั้งนี้ทางบริษัทฯ จะยึดถือและคำนึงถึงความปลอดภัย รวมถึงประโยชน์สูงสุดของลูกค้าส่วนมากเป็นสำคัญ
- เมื่อท่านตกลงชำระเงินไม่ว่าทั้งหมดหรือบางส่วนกับทางบริษัทฯ จะถือว่าท่านได้ยอมรับในเงื่อนไขข้อตกลงต่างๆ แล้ว