



# MEGA TRAVEL

บริษัท เมกะ ทราเวล จำกัด

110/59 หมู่.4 หมู่บ้าน Pruksa Avenue ต.บางแก้ว อ.บางพลี จ.สมุทรปราการ



megatravel789@gmail.com



063-524-6397



@megatravel



เลขที่ใบอนุญาต 11/11877

IMG\_CN03

Thai Lion air

# เจียงตู ง้อไบ๋ เล่อชาน

6วัน 5คืน

## สองเรือชมพระแท่นสลักหลวงพ่อโตเล่อชาน

ไม่ลงร้าน

พระโพธิสัตว์ผู้เสียน



ช้อปบิงตึก IFS

### เดินทาง พฤศจิกายน 67

ล่องเรือมีสการพระหลวงพ่อโตเล่อชาน  
สักการะพระโพธิสัตว์ผู้เสียน เขาจ้อไบ๋  
ย่อนเวลาชมถนนจีนโบราณ  
ชมความน่ารักของหมีแพนด้า  
ชมความยิ่งใหญ่ แสงสียามค่ำคืน  
สักการะ วัดต้าเจ้อ กว่า1600ปี  
อิสระช้อปบิงตึก IFS



ถนนโบราณจีนหลี่



ศูนย์อนุรักษ์หมีแพนด้า



ชมการแสดงแสงสี

ราคาเริ่มต้น

# 32,500



ช้อปจุ่ม POP MART



พิเศษ!! เมนูเปิดปีกกึ่ง



พิเศษ!! เมนูสุกี้หม่าล่า

พักโรงแรม 4 ดาว ★★★★★



ฟรี

ประกันอุบัติเหตุ



บริการ อาหารท้องถิ่น



# เจิงตู ง้อไบ๊ เล่อซาน

ล่องเรือชมพระแกะสลักหลวงพ่โตเล่อซาน  
เช่าง้อไบ๊ 1 ใน 4 ภูเขาศักดิ์สิทธิ์ของเมืองจีน  
6 วัน 5 คืน บินโดยสารการบิน ไทยไลอ้อนแอร์ (SL) **Thai Lion air**

IMG\_CN03

Thai Lion air

## เจิงตู ง้อไบ๊ เล่อซาน

6วัน 5คืน

ล่องเรือชมพระแกะสลักหลวงพ่โตเล่อซาน

ไม่ลงร้าน

พระโพธิสัตว์ผู้เสียน



ช้อปปิ้งติก IFS

### เดินทาง พุศจิกายน 67

ล่องเรือชมพระหลวงพ่โตเล่อซาน  
สักการะพระโพธิสัตว์ผู้เสียน เขาจ้อไบ๊  
ยืมเวลาชมถนนจินโบราณ  
ชมความน่ารักของหมีแพนด้า  
ชมความยิ่งใหญ่ แสงสียามค่ำคืน  
สักการะ วัดต้าฉือ กว่า1600ปี  
อิสระช้อปปิ้งติก IFS

ราคา/ท่าน

# 35,500



ถนนโบราณจีนหลี



ศูนย์อนุรักษ์หมีแพนด้า



ชมการแสดงแสงสี

พักโรงแรม  
4 ดาว ★★★★★



ฟรี

ประกันอุบัติเหตุ



บริการ  
อาหารท้องถิ่น



ช้อปปิ้ง **POP MART**



พิเศษ!! เมนูเปิดปีกถึง



พิเศษ!! เมนูสุกี้หม่าล่า

เวลา	รายการทัวร์	อาหาร	โรงแรม หรือเทียบเท่า
วันที่1	DMK-TFU SL932 (17:20-21:15) สนามบินดอนเมือง - สนามบินเฉิงตู เทียนฟู	- - -	HOLIDAUUY INN EXPRESS HOTEL 4*
วันที่2	เมืองเล่อซาน - ล่องเรือแม่น้ำสการหลวงฟอโต - ง้อไบ๊	B L D	CENTURYSUNSHINE HOTEL 4*
วันที่3	ยอดเขาจ้อไบ๊(รวมกระเช้าขึ้นลง) - พระโพธิสัตว์ผู้เสียน	B L D	CENTURYSUNSHINE HOTEL 4*
วันที่4	หวงหลงซี - ถนนโบราณจีนหลี - ซอยกว้างชอยแคบ	B L D	SERENGETI HOTEL4*
วันที่5	ศูนย์วิจัยหมีแพนด้า(รวมรถแบบแบดเตอร์) - ห้างตั้งSKP - CHENGDU NEW GLOBLE CENTER - ชมวิวตอมกลางคืนไฟแสงสีมิติตึกฝาแฝด	B L -	SERENGETI HOTEL 4*
วันที่6	ฉือ+ถนนไท่กู่หลี-หมีแพนด้ายักษ์ป็นตึก IFS - ถนนคนเดินซุนซีลู่-สนาม บินเฉิงตูเทียนฟู - สนามบินดอนเมือง TFU-DMK SL933 22:15-00:20+1	B L -	

**วันแรก กรุงเทพฯ (สนามบินดอนเมือง) – เฉิงตู - สนามบินเฉิงตูเทียนฟู**

**หัวหน้าทัวร์ และเจ้าหน้าที่คอยให้การต้อนรับอำนวยความสะดวก**

กรณีผู้โดยสารไม่ได้มาเช็คอิน และไม่ได้ทำการยกเลิกการจองก่อนเวลาปิดเคาน์เตอร์เช็คอิน  
หรือไม่ได้มาขึ้นเครื่องหลังจากเช็คอินเรียบร้อยแล้ว สายการบินอาจเรียกเก็บค่าธรรมเนียมกับผู้โดยสาร

ผู้โดยสารขาออก	หน้าเคาน์เตอร์	สายการบิน	ประตูทางเข้า
เวลา 14.00 น.	8	Thai Lion Air	7

ขอสงวนสิทธิ์เปลี่ยนแปลงเที่ยวบิน และตารางการบินของสายการบินตามที่ได้อนุมัติ

สายการบิน	DMK-TFU	เวลาออก	เวลาถึง
Thai Lion Air	SL932	17.20	21.15

น้ำหนักกระเป๋าใต้ท้องเครื่อง 20 กิโลกรัม(1ชิ้น) ถู้อขึ้นเครื่อง 10 กิโลกรัม

21:15 น. เดินทางถึง **สนามบินเฉิงตูเทียนฟู เมืองเฉิงตู** ซึ่งเป็นเมืองหลวงของมณฑลเสฉวน ตั้งอยู่บริเวณลุ่มแม่น้ำหมินเจากลางมณฑล มีภูมิประเทศรายรอบไปด้วยเทือกเขา และมีสภาพภูมิอากาศที่เหมาะสมต่อการประกอบอาชีพเกษตรกรรม โดยมีฤดูร้อนที่อบอุ่น ฤดูหนาวที่ไม่หนาวนัก และมีปริมาณความชื้นสูง ประชากรเมืองเฉิงตูมีราว 10 ล้านคน จัดเป็นอันดับ 3 ของประเทศจีน ในปัจจุบันเป็นศูนย์กลางด้านการเมือง การทหาร และด้านการศึกษาของภูมิภาคตะวันตกเฉียงใต้



เวลาท้องถิ่นเร็วกว่าประเทศไทย 1 ชั่วโมง (เพื่อความสะดวกในการนัดหมาย กรุณาปรับนาฬิกาของท่านเป็นเวลาท้องถิ่น)

นำท่านเข้าเช็คอินโรงแรมที่พัก **HOLIDAY INN EXPRESS HOTEL 4 ดาว หรือเทียบเท่า (มาตรฐานโรงแรมที่จีน)**

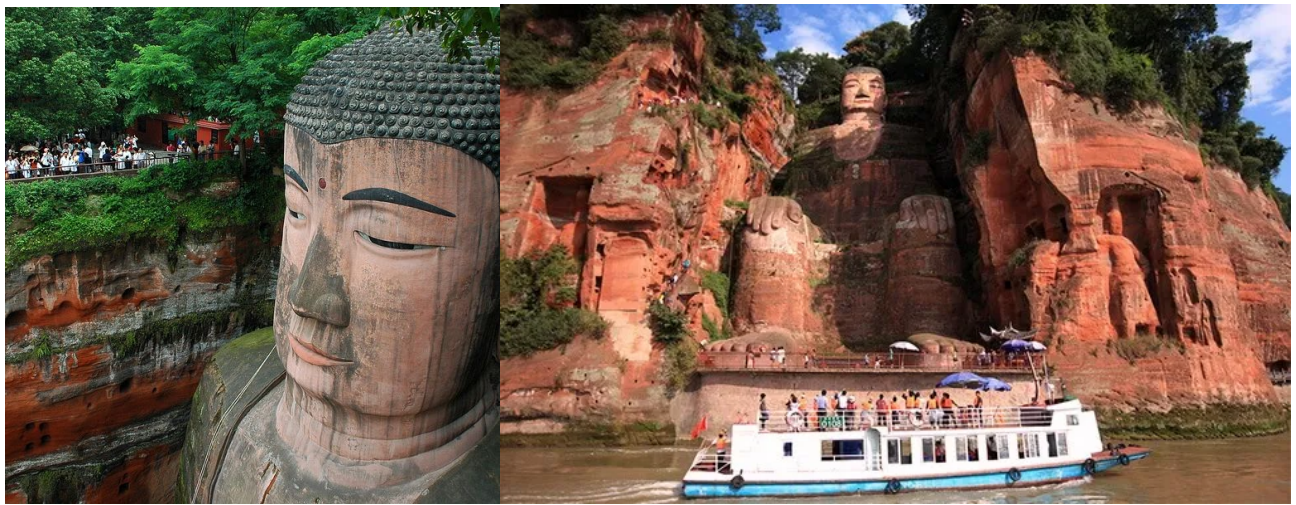
## วันที่สอง เมืองเล่อซาน – ล่องเรือนมัสการพระหลวงพ่โต - เมืองจ้อไบ๊

เช้า รับประทานอาหารเช้า ณ ห้องอาหารของโรงแรม (มื้อที่1) พร้อมอำลาที่พัก

ออกเดินทางสู่ เมืองเล่อซาน (ใช้เวลาเดินทางประมาณ 2 ชั่วโมง)

**นำท่านออกเดินทางสู่ เมืองเล่อซาน** เป็นเมืองท่องเที่ยวที่ตั้งอยู่ทางภาคตะวันออกของมณฑลเสฉวน ในภาค ตะวันตกเฉียงใต้ของจีน มีชื่อเสียงทางประวัติศาสตร์และวัฒนธรรมของจีน และทิวทัศน์สวยงาม โบราณสถาน มากมาย เศรษฐกิจเจริญรุ่งเรืองและผลิตผลอุดมสมบูรณ์

จากนั้นนำท่าน **ล่องเรือชมหลวงพ่โตเล่อซาน** มีรูปพรรณดังพระนอนกลางทะเล ภายในเกาะมีหลวงพ่โตเล่อซานประทับอยู่ ซึ่งเป็นพระพุทธรูปองค์ใหญ่ที่สุดในโลก มีความสูงกว่า 70 เมตร ไหล่กว้างกว่า 20 เมตร พระเศียรสูงเท่าภูเขา พระบาทวางอยู่ริมแม่น้ำพระหัตถ์วางบนเข่า พระพักตร์อิมเอิบสงบ ได้รับลงทะเบียนเป็นมรดกโลกร่วมกับเขาเอ๋อเหมย เมื่อปี พ.ศ. 2539 พุทธศาสนิกชนจากท้องที่ต่าง ๆพากันมานมัสการเพื่อความสงบสุขแห่งจิตใจ (ไม่รวมขึ้นเขาวัดหลิงหยุน)



กลางวัน

รับประทานอาหารกลางวัน ณ ภัตตาคาร (มื้อที่2)

จากนั้นนำท่านเดินทางสู่ จ้อไบ๊ (ใช้เวลาเดินทางประมาณ 1.30 ชั่วโมง)

ค่ำ

รับประทานอาหารเย็น ณ ภัตตาคาร (มื้อที่3)

ได้เวลาสมควรนำท่านเข้าที่พัก **CENTURY SUNSHINE 5 ดาว** หรือเทียบเท่า (มาตรฐานโรงแรมที่จีน)

## วันที่สาม ยอดเขาจ้อไบ๊ – นมัสการพระโพธิสัตว์ผู้เสียน

เช้า รับประทานอาหารเช้า ณ ห้องอาหารของโรงแรม (มื้อที่4)

**นำท่านเปลี่ยนนั่งรถของอุทยานขึ้นภูเขา** จากนั้นนำท่านโดยสารกระเช้าไฟฟ้า **ขึ้นสู่จุดชมวิวยอดเขาจ้อไบ๊** ซึ่งจ้อไบ๊มาจากราชอาณาจักรแห่งหนึ่งในสมัยโบราณชนิดหนึ่งพื้นที่ของเขาจ้อไบ๊ มีพื้นที่ป่าไม้ปกคลุมอยู่ถึง 87% และยังมีพันธุ์พืชที่ใช้ทำยาหายากอยู่มากมาย และชาของ “เอ๋อเหมย” ก็ยังเป็นชาขึ้นชื่อของประเทศจีนอีกด้วย **เขาจ้อไบ๊** ที่ได้รับการขนานนามว่า “เมืองในหมอก” ซึ่งอยู่ห่างจากเมืองเฉิงตู 160 กม. ถือเป็น 1 ใน 4 พุทธคীরที่สำคัญของประเทศจีน ซึ่งประกอบไปด้วย เอ๋อเหมยซาน , ผู่ถ้อซาน , อู่ไถซาน และ จิวหวงซาน สถานที่แห่งนี้มีวัดวาอารามและสถานที่สำคัญทางประวัติศาสตร์ตั้งอยู่มากมายและมีพระสงฆ์จำวัดอยู่บนเขาหลายพันรูป ที่เขาแห่งนี้ยังมีวัฒนธรรมที่งดงาม มีพืชพันธุ์ รวมทั้งสัตว์หายาก เป็นสถานที่เผยแพร่พระธรรมของพระโพธิสัตว์ผู้เสียน สร้างวัดขึ้นในรัชสมัย “หลงอัน” วัดแรกที่สร้างขึ้นคือ “วัดห้วนเหนียน” ก่อนที่จะมีการขยายสาขา ออกไปเป็น 100 กว่าแห่งทั่วประเทศ ให้ท่านได้กราบไหว้สิ่งศักดิ์สิทธิ์เพื่อเสริมบารมี

กลางวัน

รับประทานอาหารกลางวัน ณ ภัตตาคาร (มือที่5)

สักการะ**พระโพธิสัตว์ผู้เสียน** ด้านในมีพระพุทธรูปพระโพธิสัตว์นั่งบนช้างเผือก ทำจากทองสัมฤทธิ์ ซึ่งถูกสร้างขึ้นในสมัยราชวงศ์ซ่งเหนือ ค.ศ.980 มีน้ำหนัก 62 ตัน



ค่ำ

รับประทานอาหารเย็น ณ ภัตตาคาร (มือที่6)

ได้เวลาสมควรนำท่านเข้าที่พัก **CENTURY SUNSHINE 5 ดาว** หรือเทียบเท่า (มาตรฐานโรงแรมที่จีน)

วันที่สี่

เมืองหวงหลงซี – ถนนโบราณจินหลี่ - ซอยกว้างซอยแคบ

เช้า รับประทานอาหารเช้า ณ ห้องอาหารของโรงแรม (มือที่7) พร้อมอาหารเช้า

ออกเดินทางสู่หวงหลงซี ( ใช้เวลาเดินทางประมาณ 2 ชั่วโมง 30 นาที )

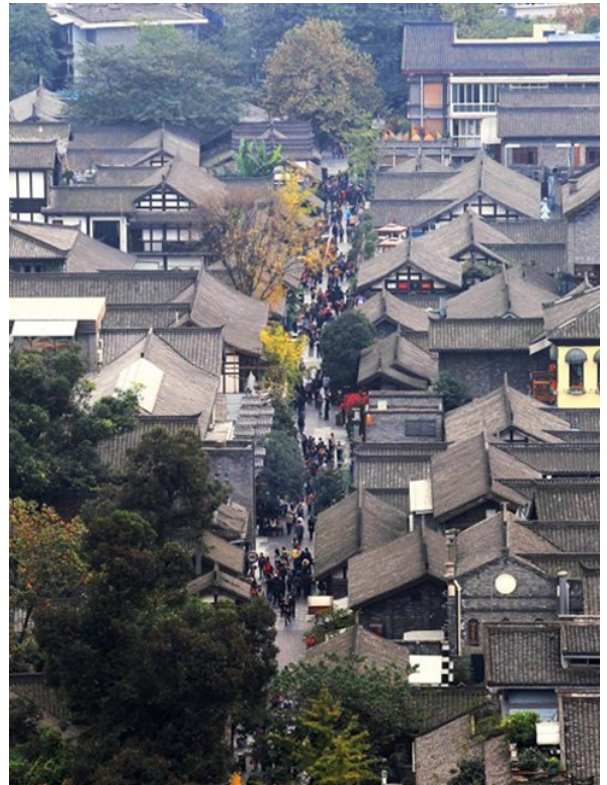
จากนั้นนำท่านสู่ถนนโบราณจินหลี่ (Jinli Ancient Street) ตั้งอยู่ใจกลางเมืองเฉิงตู มณฑลเสฉวน ประเทศจีน เป็นถนนคนเดินที่มีชื่อเสียงโด่งดัง ย้อนเวลาชมเสน่ห์และกลิ่นอายของวัฒนธรรมจีนโบราณ ที่ดึงดูดนักท่องเที่ยวจากทั่วโลกให้มาเยือน ถนนจินหลี่มีระยะทางยาวประมาณ 550 เมตร เรียงรายไปด้วยอาคารไม้โบราณแบบดั้งเดิมสองชั้น ตกแต่งด้วยโคมไฟแดงสลักกับสีทอง ประดับด้วยไม้แกะสลักอย่างประณีต บรรยากาศภายในถนนคึกคักไปด้วยนักท่องเที่ยว ร้านค้า ร้านอาหาร และร้านขายของที่ระลึกมากมาย



กลางวัน

รับประทานอาหารกลางวัน ณ ภัตตาคาร (มื้อที่8)

จากนั้นนำท่านสู่ถนนคนใจเชียงใหม่ หรือ ถนนโบราณชอยกว้างชอยแคบ ตกแต่งด้วยเรื่องราววิถีชีวิตการเป็นอยู่ของ  
คนจีนเจ็ดตุในสมัยโบราณ ที่มีการผสมความเป็นทันสมัยเข้าไป  
อย่างลงตัว ถนนคนเดินมี 3 ซอย แต่ละซอยมีความยาวประมาณ  
400 เมตร มีร้านค้าเล็กๆ ตั้งเรียงรายอยู่ในแต่ละซอยและตรอกให้  
เดินช้อปปิ้งเพลิน ทั้งร้านหนังสือร้านชา-กาแฟ บาร์ เสื้อผ้า ไป  
จนถึงร้านอาหารนานาชาติ



ค่ำ

รับประทานอาหารเย็น ณ ภัตตาคาร (มื้อที่9)

ได้เวลาสมควรนำท่านเข้าที่พัก **SERENGETI HOTEL 4 ดาว** หรือเทียบเท่า (มาตรฐานโรงแรมที่จีน)

วันที่ห้า ชมศูนย์วิจัยหมีแพนด้า - ห้างสรรพสินค้าดัง **SKP + Global Center** - ชมการแสดงไฟ  
แสงสีที่ห้างสรรพสินค้า **SKP**

เช้า รับประทานอาหารเช้า ณ ห้องอาหารของโรงแรม (มื้อที่10)

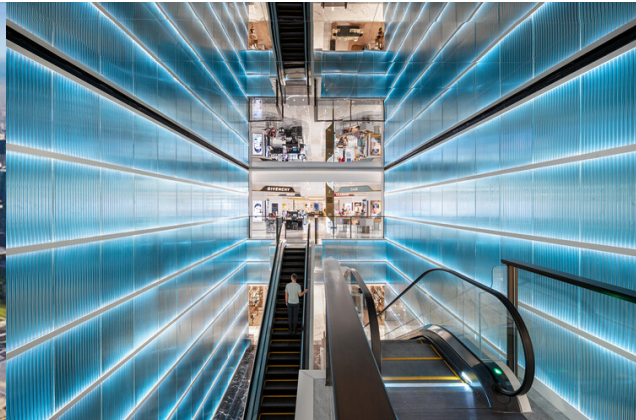
นำท่านเดินทางสู่ ศูนย์อนุรักษ์หมีแพนด้า เมืองตูเจียงเยียน  
หมีแพนด้าเป็นสัตว์สงวนหายากมีกำเนิด ในมณฑลเสฉวน มีลูกยาก  
เพราะอุณหภูมิในร่างกายที่พร้อมจะตั้งท้องมีเพียง 3 วัน และใน 1 ปีจะ  
ตกลูกครั้งละประมาณ 2 ตัว ตัวที่แข็งแรงเพียงตัวเดียวเท่านั้นจะอยู่รอด  
อาหารโปรดของหมีแพนด้าคือไผ่ลูกศร ระหว่างการเดินทางชมในศูนย์ฯ จะ  
ได้เห็นแพนด้าน่ารักหลายตัว นอนคว่ำบ้าง นั่งอิงบ้าง น่ารักน่าชัง



กลางวัน

รับประทานอาหารกลางวัน ณ ภัตตาคาร (มื้อที่11)

จากนั้นนำท่านชมย่านธุรกิจใจกลางเมืองเฉิงตู ที่ประกอบด้วยห้างสรรพสินค้าชั้นนำได้แก่ **ห้าง SKP** และ **Chengdu New Globe Center** ที่เป็นโครงการอเนกประสงค์ที่เป็นโรงแรมหรู ห้างสรรพสินค้าร่วมสมัย สวนสนุกในร่มอาคารสำนักงาน และน้ำพุดนตรีกลางแจ้ง



**ก่อนกลับนำท่าน ชมแสงสียามค่ำคืนที่ ห้างสรรพสินค้า SKP** แลนด์มาร์คแห่งใหม่ ของเมืองเฉิงตู บริเวณลานหน้าห้างยามค่ำ คืนจะมีการแสดงแสงสี มีการติดตั้งเสาทำ จากโลหะอลูมิเนียม ความสูงอยู่ที่ 26 เมตร และ 39 เมตร ที่มีไฟสีรูปวงแหวน โดยจะมี น้ำในเสาไหลจากบนลงล่าง และจะมีแสงที่ แสดงบนเสา 4 แบบด้วยกัน ได้แก่ การไล่ ระดับสี กะพริบ วงกลม และแสงสีเดียวกัน จะเปลี่ยนวนไปทุกๆ 15 นาที สวยงาม ตระการตา

**คำ** เพื่อไม่ให้เป็นการรบกวนเวลาการช้อปปิ้ง อีสรอาหารเย็น

ได้เวลาสมควรนำท่านเข้าที่พัก **SERENGETI HOTEL 4 ดาว** หรือเทียบเท่า (มาตรฐานโรงแรมที่จีน)

**วันที่หก** วัดต้าฉือ – ถนนไท่กู่หลี่ - ช้อปปิ้งตึก IFS หมีแพนด้ายักษ์ป็นตึก - ช้อปปิ้งร้าน Pop Mart - ถนนคนเดินซุนชี่ลู่ - สนามบินเฉิงตูเทินฟู่

เช้า รับประทานอาหารเช้า ณ ห้องอาหารของโรงแรม (มือที่12) พร้อมอำลาที่พัก



จากนั้นนำท่านสักการะ **วัดต้าฉือ ถนนไท่กู่หลี่** ซึ่งอยู่บริเวณ ติดกันกับถนนไท่กู่หลี่ ซึ่งวัดเก่าแก่แห่งนี้แต่เดิมพระถังซำจั๋งเคย จาพรรณาก่อนเดินทางไปชมพูทวีป เป็นวัดเก่าแก่ที่มีอายุ ยาวนานกว่า 1,600 ปี ตั้งอยู่ใจกลางเมืองในย่านที่คึกคักที่สุดของ เฉิงตู รอบๆ วัดเป็นตึกสูง และมีห้างสรรพสินค้ารายล้อมมากมาย แต่ภายในวัดบรรยากาศดีให้ความรู้สึกสงบร่มรื่น



จากนั้นท่านช้อปปิ้งที่ตึก IFS จุ่มร้านPop Mart สูดฮิตช้อปปิ้งตั้งอยู่ในตึกIFS ให้ท่านได้เลือกซื้อเลือกจุ่มได้มากมายตามใจชอบ ซึ่งเป็นย่านวัยรุ่น และขายสินค้าที่ทันสมัย ทั้งสินค้าแบรนด์เนม และช้อปปิ้งเสื้อผ้า รองเท้า กระเป๋า รวมถึงร้านอาหารมากมาย

**ถนนชุนซีลู่ (Chunxi Lu)** เป็นย่านช้อปปิ้งทันสมัยชื่อดังที่นี่ เทียบกับสยามสแควร์เมืองไทยเลยทีเดียว เป็นถนนขนาดใหญ่ และเป็นถนนปิดที่ไม่ให้รถวิ่งผ่านเข้าไปได้ ภายในสองฝากฝั่งของถนนมีแต่ร้านค้าขายสินค้ามากมาย ตั้งแต่ร้านแบรนด์เนมชื่อดัง สินค้าแบรนด์จีน มีสินค้ามากมายให้เลือกซื้อ อาทิ เสื้อผ้า รองเท้า เครื่องสำอาง เครื่องดื่ม อาหารการกิน รวมถึงยังมีห้างสรรพสินค้าขนาดใหญ่ชื่อดัง ให้เหล่านักช้อปปิ้งได้เดินเลือกซื้อสินค้าตามใจชอบกันอย่างเพลิดเพลิน



**ได้เวลาสมควร นำท่านเดินทางสู่สนามบินเฉิงตูเทียนฟู่**

สายการบิน	TFU-DMK	เวลาออก	เวลาถึง
Thai Lion Air	SL933	22.15	00.20

นำหนักกระเป๋าใต้ท้องเครื่อง 20 กิโลกรัม(1ชิ้น) ถู้อื่นเครื่อง 10 กิโลกรัม

00.20 น. เดินทางถึงสนามบินดอนเมือง โดยสวัสดิภาพ พร้อมความประทับใจ

รายการเดินทางครั้งนี้ขอเปลี่ยนแปลงตามความเหมาะสม เนื่องจากสภาวะอากาศ การเมือง สายการบิน การจราจร ช่วงฤดูกาล ช่วงเทศกาลของเมืองต่าง ๆ หรือเหตุการณ์ที่อยู่เหนือการควบคุมเป็นต้น บริษัทฯ จะปรับเปลี่ยนโดยคำนึงถึงผลประโยชน์ของลูกค้าเป็นสำคัญ บริษัทฯจะไม่รับผิดชอบและไม่สามารถคืนค่าใช้จ่ายต่าง ๆ ได้ในทุกกรณี



### อัตราค่าบริการ และเงื่อนไขรายการท่องเที่ยว

วันเดินทาง 5 วัน 3 คืน	จำนวนคน/กรุ๊ป	ราคาผู้ใหญ่ ไม่มีราคาเด็ก	พักเดี่ยว
09-15 พ.ย. 67	20+1	33,500.-	6,500.-
11-15 พ.ย. 67	20+1	32,500.-	6,500.-
16-21 พ.ย. 67	20+1	34,500.-	6,500.-
17-22 พ.ย. 67	20+1	33,500.-	6,500.-
18-23 พ.ย. 67	20+1	33,500.-	6,500.-
23-28 พ.ย. 67	20+1	32,500.-	6,500.-
24-29 พ.ย. 67	20+1	32,500.-	6,500.-
25-30 พ.ย. 67	20+1	32,500.-	6,500.-

ทางบริษัทขออนุญาตเก็บทิปที่สนามบิณสูวรรณภูมิ ท่านละ 2,000 บาท

ไม่มีราคาเด็ก\*\*เด็กอายุ 2 ขวบ – 12 ปี หากต้องการพักห้องเดียวกับผู้ใหญ่ 2 ท่าน จะไม่มีบริการเตียงเสริม



### อัตราค่าบริการนี้รวม

1. ค่าตัวโดยสารเครื่องบินไป-กลับ ชั้นประหยัดพร้อมค่าภาษีสนามบินทุกแห่งตามรายการทัวร์ข้างต้น
2. ค่าที่พักห้องละ 2-3 ท่าน ตามโรงแรมที่ระบุไว้ในรายการ หรือ ระดับเทียบเท่า
  - กรณีห้อง TWIN BED (เตียงเดี่ยว 2 เตียง) ซึ่งโรงแรมไม่มีหรือเต็ม ทางบริษัทขอปรับเป็นห้อง DOUBLE BED แทนโดยมีต้องแจ้งให้ทราบล่วงหน้า
  - หากต้องการห้องพักแบบ DOUBLE BED ซึ่งโรงแรมไม่มีหรือเต็ม ทางบริษัทขอปรับเป็นห้อง TWIN BED แทนโดยมีต้องแจ้งให้ทราบล่วงหน้า เช่นกัน
  - กรณีพักแบบ TRIPLE ROOM 3 ท่าน 1 ห้อง ท่านที่ 3 อาจเป็นเสริมเตียง หรือ SOFA BED หรือ เสริมฟูกที่นอน ทั้งนี้ขึ้นอยู่กับรูปแบบการจัดห้องพักของโรงแรมนั้นๆ
3. ค่าอาหาร ค่าเข้าชม และ ค่ายานพาหนะทุกชนิด ตามที่ระบุไว้ในรายการทัวร์ข้างต้น
4. เจ้าหน้าที่บริษัท ฯ คอยอำนวยความสะดวกทุกท่านตลอดการเดินทาง
5. ค่าน้ำหนักกระเป๋าเดินทางในกรณีที่เกิดเกินกว่าสายการบินกำหนด 20 กิโลกรัม / ท่าน / ใบ
6. ค่าประกันวินาศภัยเครื่องบินตามเงื่อนไขของแต่ละสายการบิน
8. ค่าประกันอุบัติเหตุคุ้มครองในระหว่างการเดินทาง คุ้มครองในวงเงินท่านละ 1,000,000 บาท ตามเงื่อนไขของกรมธรรม์ \*เงื่อนไขประกันการเดินทาง\* ค่าประกันอุบัติเหตุและค่ารักษาพยาบาล คุ้มครองเฉพาะกรณีที่ได้รับอุบัติเหตุระหว่างการเดินทาง ไม่คุ้มครองถึงการสูญเสียทรัพย์สินส่วนตัวและไม่คุ้มครองโรคประจำตัวของผู้เดินทาง



### อัตราค่าบริการนี้ไม่รวม

1. ค่าทำหนังสือเดินทางไทย และเอกสารต่างด้าว
2. ค่าธรรมเนียมเอกสารเข้าเมืองสำหรับผู้ถือพาสปอร์ตต่างประเทศ
3. ค่าน้ำหนักกระเป๋าเดินทางในกรณีที่เกิดเกินกว่าสายการบินกำหนด
4. ค่าใช้จ่ายส่วนตัวนอกเหนือจากรายการ เช่น ค่าเครื่องดื่ม, ค่าอาหารที่สั่งเพิ่มเอง, ค่าโทรศัพท์, ค่าซักรีด ฯลฯ
 

*\*สำหรับท่านที่รับประทานอาหารพิเศษ อาหารเจ หรือไม่ทานเนื้อสัตว์ ไม่ทานหมู ไม่ทานไก่ และมีความจำเป็นให้ทางบริษัทจัดเตรียมอาหารไว้ให้ท่านเป็นพิเศษนอกเหนือจากที่ระบุจัดไว้ในรายการ ขอสงวนสิทธิ์ในการเรียกเก็บค่าใช้จ่ายเพิ่มเติมตามจริงหน้างาน*
5. ค่าภาษีน้ำมัน ที่สายการบินเรียกเก็บเพิ่มภายหลังจากทางบริษัทฯ ได้ออกตัวเครื่องบิน
6. ค่าที่ปมคลุมเตสท์ที่ท้องถิ่นและคนขับรถ รวม 2,000 บาท/ท่าน/ทริป (เด็กชำระที่ปเท่ากับผู้ใหญ่) ชำระที่สนามบิน
7. ค่าที่ปหัวหน้าทัวร์ตามสีน้ำใจของทุกท่าน
8. ภาษีมูลค่าเพิ่ม 7% และหัก ณ ที่จ่าย 3

**สำคัญ!!**

กรุณาอ่านเงื่อนไข  
แบบท้ายโดยละเอียด  
เพื่อประโยชน์สูงสุดของท่าน

ทางบริษัทขอสงวนสิทธิ์ในการถือว่า ท่านยอมรับเงื่อนไข  
ดังกล่าวแล้ว ทางบริษัทถือว่าไม่มีการฟ้องร้องใดๆ  
เนื่องจากท่านได้ยอมรับเงื่อนไขในการให้บริการแล้ว

## เงื่อนไขการให้บริการ

1. การเดินทางในแต่ละครั้งจะต้องมีผู้โดยสารจำนวน 15 ท่านขึ้นไป ถ้าผู้โดยสารไม่ครบจำนวนดังกล่าว ทางบริษัทฯ ขอสงวนสิทธิ์ในการเปลี่ยนแปลงราคาหรือยกเลิกการเดินทาง
2. ในกรณีที่ลูกค้าต้องออกตัวโดยสารภายในประเทศ กรุณาติดต่อเจ้าหน้าที่ของบริษัทฯ เพื่อเช็คว่ามีกรุปมีการคอนเฟิร์มเดินทางก่อนทุกครั้ง เนื่องจากสายการบินอาจมีการปรับเปลี่ยนไฟล์ทบิน หรือเวลาบิน โดยไม่ได้แจ้งให้ทราบล่วงหน้า ทางบริษัทฯ จะไม่รับผิดชอบใด ๆ ในกรณี ถ้าท่านออกตัวภายในโดยไม่แจ้งให้ทราบและหากไฟล์ทบินมีการปรับเปลี่ยนเวลาบินเพราะถือว่าท่านยอมรับในเงื่อนไขดังกล่าว
3. การชำระค่าบริการ
  - 3.1 **กรุณาชำระมัดจำ ท่านละ 10,000 บาท** พร้อมส่งหน้าพาสปอร์ตสำหรับยื่นเอกสารเข้าเมือง
  - 3.2 กรุณาชำระค่าทัวร์เต็มจำนวน ในกรณีที่ค่าทัวร์ราคาต่ำกว่า 10,000 บาท
  - 3.3 กรุณาชำระค่าทัวร์ส่วนที่เหลือ 30 วันก่อนออกเดินทาง \*\*45 วันก่อนเดินทางสำหรับช่วงสงกรานต์และปีใหม่\*\*
  - 3.4 กรณีวันเดินทางน้อยกว่า 21 วัน หรือราคาทัวร์ไปโรมัน ต้องชำระค่าทัวร์เต็มจำนวนเท่านั้น
4. กรณีผู้เดินทางที่ต้องการความช่วยเหลือเป็นพิเศษ เช่น การขอใช้วีลแชร์ที่สนามบิน กรุณาแจ้งบริษัทฯ อย่างน้อย 7 วันก่อนการเดินทาง หรือเริ่มตั้งแต่ท่านจองทัวร์ มิฉะนั้นทางบริษัทฯ ไม่สามารถจัดการได้ล่วงหน้า ทางบริษัทฯ ขอสงวนสิทธิ์ในการเรียกเก็บค่าใช้จ่ายตามจริงที่เกิดขึ้นกับผู้เดินทาง (ถ้ามี)
5. กรณีใช้หนังสือเดินทางราชการ (เล่มนำเงิน) เดินทางเพื่อการท่องเที่ยวเกี่ยวกับคณะทัวร์ หากท่านถูกปฏิเสธในการเข้า-ออกประเทศใด ๆ ก็ตาม ทางบริษัทฯ ขอสงวนสิทธิ์ไม่คืนค่าทัวร์และรับผิดชอบใด ๆ ทั้งสิ้น

## เงื่อนไขการยกเลิก

\*\*กรณีการขอยกเลิกการเดินทาง หรือเลื่อนการเดินทาง นักท่องเที่ยวหรือตัวแทนจำหน่าย(ผู้มีชื่อในเอกสารการจอง) จะต้องแพกซ์ อีเมลล์ หรือ มาเซ็นเอกสารการยกเลิกที่บริษัท อย่างใดอย่างหนึ่ง เพื่อเป็นการแจ้งยกเลิกกับทางบริษัทอย่างเป็นทางการเป็นลายลักษณ์อักษร (ทางบริษัทไม่ขอรับยกเลิกการจอง ผ่านทางโทรศัพท์ไม่ว่ากรณีใดๆ)

\*\*กรณีนักท่องเที่ยวหรือตัวแทนจำหน่าย ต้องการขอรับเงินค่าบริการคืน นักท่องเที่ยวหรือตัวแทนจำหน่าย (ผู้มีชื่อในเอกสารการจอง) จะต้องแพกซ์ อีเมลล์ หรือ มาเซ็นเอกสารการขอรับเงินคืนที่บริษัท อย่างใดอย่างหนึ่ง เพื่อทำเรื่องขอรับเงินค่าบริการคืน โดยแนบหนังสือมอบอำนาจพร้อมหลักฐานประกอบการมอบอำนาจ หลักฐานการชำระเงินค่าบริการต่างๆ และหน้าสมุดบัญชีธนาคารที่ต้องการให้นำเงินเข้าให้ครบถ้วน โดยมีเงื่อนไขการคืนเงินค่าบริการ ตาม “ประกาศคณะกรรมการธุรกิจนำเที่ยวและมัคคุเทศก์ เรื่อง หลักเกณฑ์เกี่ยวกับการกำหนดอัตราการจ่ายเงินค่าบริการคืนให้แก่ นักท่องเที่ยว พ.ศ. 2563” ดังนี้

1. ยกเลิก ไม่น้อยกว่า 30 วันก่อนการเดินทาง (ไม่นับวันเดินทาง) คืนเงินค่าทัวร์เต็มจำนวน ยกเว้น ค่าใช้จ่ายที่เกิดขึ้นจริงเพื่อการเตรียมการนำเที่ยว ทั้งหมด เช่น ค่ามัดจำตัวเครื่อง ค่าบริการแลนด์ ต่างประเทศ เป็นต้น”

2. ยกเลิก ไม่น้อยกว่า 15-29 วันก่อนเดินทาง (ไม่นับวันเดินทาง) คืนเงินร้อยละ 50 ของค่าทัวร์ทั้งหมด ยกเว้น ค่าใช้จ่ายที่เกิดขึ้นจริงเพื่อการเตรียมการนำเที่ยว ทั้งหมด เช่น ค่ามัดจำตัวเครื่อง ค่าบริการแลนด์ ต่างประเทศ เป็นต้น”

3. ยกเลิก น้อยกว่า 15 วันก่อนการเดินทาง ทางบริษัทฯ ขอสงวนสิทธิ์ ไม่คืนเงินค่าทัวร์ทั้งหมด

\*\* การจ่ายเงินคืนแก่นักท่องเที่ยวตามข้อกำหนดด้านบน ซึ่งมีการหักเงินในบางส่วนนั้น เนื่องจากทางบริษัทมีค่าใช้จ่ายที่ได้จ่ายจริงเพื่อการเตรียมการนำเที่ยวไปแล้ว เช่น การมัดจำที่นั่งบัตรโดยสารเครื่องบิน การจองที่พัก และ ค่าใช้จ่ายที่จำเป็นอื่นๆ เป็นต้น \*\*

4. การยกเลิกเดินทางกับกรุปที่ออกเดินทางช่วงเทศกาลวันหยุด เช่น ปีใหม่, สงกรานต์ เป็นต้น บางสายการบินมีการรันตีมัดจำที่นั่งกับสายการบินและค่ามัดจำที่หัก รวมถึงเที่ยวบินพิเศษ เช่น CHARTER FLIGHT จะไม่มีการคืนเงินมัดจำ หรือ ค่าทัวร์ทั้งหมดที่ชำระแล้ว ไม่ว่าจะยกเลิกด้วยกรณีใด ๆ

\*\*\*ในกรณี มีเหตุให้ต้องยกเลิกการเดินทางที่บริษัทได้โฆษณาไว้ ซึ่งมีโช้ความผิดของบริษัทเอง ทางบริษัทยินดีคืนเงินค่าบริการตามที่ลูกค้าได้ชำระมาแล้ว เต็มจำนวน โดยต้องมีระยะเวลาไม่น้อยกว่า 30 วัน ก่อนการเดินทาง โปรดอ่าน ข้อความให้ถี่ถ้วนก่อนการจองตั๋วทุกครั้ง เพื่อประโยชน์แก่ตัวท่านเอง \*\*\*

5. กรณีที่กองตรวจคนเข้าเมืองทั้งกรุงเทพฯ และในต่างประเทศ ปฏิเสธมิให้เดินทางออก หรือ เข้าประเทศที่ระบุ ไว้ในรายการเดินทาง บริษัทฯ ขอสงวนสิทธิ์ที่จะไม่คืนค่าตั๋วไม่ว่ากรณีใดๆ ทั้งสิ้น

\*\* สำคัญ !! บริษัททำธุรกิจเพื่อการท่องเที่ยวเท่านั้น ไม่สนับสนุนให้ลูกค้าเดินทางเข้าประเทศโดยผิดกฎหมายและในขั้นตอน การผ่านการตรวจคนเข้าเมือง ขึ้นอยู่กับการพิจารณาของเจ้าหน้าที่เท่านั้น ลูกค้าทุกท่านต้องผ่านการตรวจคนเข้าเมืองด้วย ตัวของท่านเอง ทางมัตคูเทศก์ไม่สามารถให้ความช่วยเหลือใดๆ ได้ทั้งสิ้น \*\*

6. เมื่อท่านออกเดินทางไปกับคณะแล้ว ถ้าท่านงดการใช้บริการรายการใดรายการหนึ่ง หรือไม่เดินทางพร้อมคณะถือว่าท่าน สละสิทธิ์ ไม่อาจเรียกร้องค่าบริการและเงินมัดจำคืน ไม่ว่ากรณีใดๆ ทั้งสิ้น

**โปรดตรวจสอบ PASSPORT :** กรุณานำพาสปอร์ตติดตัวมาในวันเดินทาง พาสปอร์ตต้องมีอายุไม่ต่ำกว่า 6 เดือน หรือ 180 วัน ขึ้นไปก่อนการเดินทาง และต้องมีหน้ากระดาษอย่างต่ำ 6 หน้า

**หมายเหตุ :** สำหรับผู้เดินทางที่อายุไม่ถึง 18 ปี และไม่ได้เดินทางกับบิดา มารดา ต้องมีจดหมายยินยอมให้บุตรเดินทางไป ต่างประเทศจากบิดาหรือมารดาแนบมาด้วย