



# MEGA TRAVEL

บริษัท เมกะ ทราเวล จำกัด

110/59 หมู่ 4 หมู่บ้าน Prukso Avenue ต.บางแก้ว อ.บางพลี จ.สมุทรปราการ

✉ megatravel789@gmail.com ☎ 063-524-6397 📞 @megatravel



เลขที่ใบอนุญาต 11/11877

IMG\_JPTKFD5M13  
5D3N

Summer Free Day

# TOKYO

ญี่ปุ่น โตเกียว เที่ยวย่านอาซากุสะ ช้อปปิ้งย่านดัง

ราคาเริ่มต้น **38,500** บาท

อิสระท่องเที่ยว 2 วัน  
สามารถซื้อทัวร์เสริม โตเกียวดิสนีย์แลนด์

โตเกียว วัดเซนโซจิ ย่านอาซากุสะ ถนนนากามิเสะ สี่แยกชิบูย่า ย่านชินจูกุ  
อิสระท่องเที่ยว ช้อปปิ้ง หรือเลือกทัวร์เสริม โตเกียวดิสนีย์แลนด์และดิสนีย์ซี

เดินทาง มิถุนายน-สิงหาคม 69

นน.กระเป๋า 20 กก. ล้อขึ้นเครื่อง 7 กก.

อิสระ ช้อปปิ้ง ย่านชินจูกุ ย่านชิบูย่า

ถนนนากามิเสะ

สี่แยกชิบูย่า

✈️ พักโรงแรม 3 ดาว ★★★★★  
🏠 ฟรี ประกันอุบัติเหตุ  
🚗 บริการอาหารท้องถิ่น

# TOKYO SUMMER FREE DAY

เที่ยวโตเกียว ย่านอาซากุสะ ช้อปปิ้งย่านดัง อิสระท่องเที่ยว 2 วัน  
5 วัน 3 คืน บินโดยสารการบิน Thai AirAsia (XJ) *AirAsia*

IMG\_JPTKFD5M13  
5D3N

Summer Free Day  
**TOKYO**  
ญี่ปุ่น โตเกียว เที่ยวย่านอาซากุสะ ช้อปปิ้งย่านดัง

ราคาเริ่มต้น **38,500** บาท

อิสระท่องเที่ยว 2 วัน  
สามารถซื้อทัวร์เสริม โตเกียวดิสนีย์แลนด์

โตเกียว วัดเซนโซจิ ย่านอาซากุสะ ถนนนากามิसे สีแยกชิบูย่า ย่านชินจูกุ  
อิสระท่องเที่ยว ช้อปปิ้ง หรือเลือกทัวร์เสริม โตเกียวดิสนีย์แลนด์และดิสนีย์ซี

เดินทาง  
มิถุนายน-สิงหาคม 69



นน.กระเป๋า 20 กก.  
ถือขึ้นเครื่อง 7 กก.

อิสระ ช้อปปิ้ง ย่านชินจูกุ  
ย่านชิบูย่า

พักโรงแรม  
3 ดาว ★★ ★



ฟรี  
ประกันอุบัติเหตุ



บริการ  
อาหารท้องถิ่น



ถนนนากามิसे



สีแยกชิบูย่า

วันที่	โปรแกรมเดินทาง	เข้า	เที่ยง	เย็น	โรงแรมที่พัก
D1	ไฟล์ท์บิน DMK-NRT XJ600 (23:30-08:00) กรุงเทพฯ (ท่าอากาศยานดอนเมือง)			✈	
D2	ญี่ปุ่น (ท่าอากาศยานนาริตะ) – เดินทางกลับโตเกียว – วัดเซนโซจิ ย่าน อาซากุสะ – ถนนนากามิสะ – ย่านชินจูกุ (Shinjuku) – สี่แยกชิบูย่า (Shibuya Crossing)	X	🕒	X	TOKYO HOTEL AREA 3 ดาว หรือเทียบเท่า
D3	<b>Free Day อิสระท่องเที่ยว ช้อปปิ้ง หรือเลือกเดินทางสู่ Kamakura + Enoshima One Day Trip</b> ไม่มีอาหารกลางวัน และเย็น // ไม่มีรถบัส และไกด์บริการ	🕒	X	X	TOKYO HOTEL AREA 3 ดาว หรือเทียบเท่า
D4	<b>Free Day อิสระท่องเที่ยว ช้อปปิ้ง หรือเลือกเดินทางสู่ Tokyo Disneyland / Tokyo DisneySea (ไม่รวมค่าเข้าสวนสนุก)</b> ไม่มีอาหารกลางวัน และเย็น // ไม่มีรถบัส และไกด์บริการ	🕒	X	X	TOKYO HOTEL AREA 3 ดาว หรือเทียบเท่า
D5	เดินทางสู่สนามบินนาริตะ – กรุงเทพฯ (ท่าอากาศยานดอนเมือง) ไฟล์ท์บิน NRT-DMK XJ601 (09:15-14:00)	X	✈		

**วันแรก กรุงเทพฯ (ท่าอากาศยานดอนเมือง)**

“ พาสปอร์ตตัวจริงถือติดตัวมาในวันเดินทางด้วยนะคะ ”

โปรดสังเกตป้ายต้อนรับที่สนามบิน “ IMG WORLD ”

โดยมีหัวหน้าทัวร์และเจ้าหน้าที่คอยให้การต้อนรับอำนวยความสะดวก

กรณีผู้โดยสารไม่ได้มาเช็คอิน และไม่ได้ทำการยกเลิกการจองก่อนเวลาปิดเคาน์เตอร์เช็คอิน  
หรือไม่ได้มาขึ้นเครื่องหลังจากเช็คอินเรียบร้อยแล้ว สายการบินอาจเรียกเก็บค่าธรรมเนียมกับผู้โดยสาร

ผู้โดยสารขาออก	หน้าเคาน์เตอร์	สายการบิน	ประตูทางเข้า
เวลา 20:30 น.	6-7	Thai AirAsia (XJ)	6,7

ขอสงวนสิทธิ์เปลี่ยนแปลงเที่ยวบิน และตารางการบินของสายการบินตามที่ได้อนุมัติ  
ทั้งนี้เวลาเที่ยวบินและน้ำหนักกระเป๋าอาจมีการเปลี่ยนแปลงได้ตามประกาศของสายการบิน

สายการบิน	BKK-NRT	เวลาออก	เวลาถึง
Thai AirAsia (XJ)	XJ600	23:30pm	08:00am

น้ำหนักกระเป๋าใต้ท้องเครื่อง 20 กิโลกรัม ถือขึ้นเครื่อง 7 กิโลกรัม

## Airline Facilities



Check-in Baggage

20 kg



Cabin Baggage

7 kg



Check-in Time Limit

1 hour before departure

ออกเดินทางสู่ประเทศญี่ปุ่น โดยเส้นทางบินระหว่างประเทศไทย และญี่ปุ่น  
(เวลาที่ญี่ปุ่นเร็วกว่าไทย 2 ชั่วโมง)

วันที่สอง ญี่ปุ่น(ท่าอากาศยานนานาชาติโตเกียว) เดินทางสู่ฟูจิ – เดินทางกลับโตเกียว – วัดเซนโซจิ  
ย่านอาซากุสะ – ถนนนากามิเสะ – ย่านฮาราจุกุ – สีแยกชิบูย่า – ย่านชินจูกุ

**เช้า** ถึงท่าอากาศยานนานาชาติโตเกียวประเทศญี่ปุ่น ผ่านพิธีการตรวจคนเข้าเมืองเป็นที่เรียบร้อยแล้ว (เวลาท้องถิ่นที่ญี่ปุ่น เร็วกว่าประเทศไทย 2 ชั่วโมง กรุณาปรับเวลาของท่านเพื่อความสะดวกในการนัดหมาย) หลังผ่านขั้นตอนการตรวจคนเข้าเมือง และตรวจรับสัมภาระเรียบร้อยแล้ว ยินดีต้อนรับทุกท่านเข้าสู่ ประเทศญี่ปุ่น

**นำท่านเดินทางไปยังโตเกียว ใช้เวลาเดินทางประมาณ 1-2 ชั่วโมง**



**โตเกียว (Tokyo)** เมืองหลวงของประเทศญี่ปุ่น ตั้งอยู่ในภูมิภาคคันโต บนเกาะฮอนชู ในอดีตคือเมืองเอโดะ มีรถไฟสายยามาโนเตะ วนเป็นวงกลมอยู่ใจกลางเมือง สามารถเดินทางไปยังโตเกียวได้หลากหลายทาง โตเกียวนั้นสวยงามทุกฤดู



นำท่านเดินทางเข้าสู่ **วัดอาซากุสะ หรือ วัดเซนโซจิ (Sensoji Temple)** วัดที่ว่่ากันว่า เก่าแก่ที่สุดในกรุงโตเกียว ซึ่งเคยเป็นวัดที่เหล่าโชกุนและชาวยุโรปให้ความเลื่อมใสศรัทธาเป็นอย่างมากในอดีต นำท่านนมัสการ องค์เจ้าแม่กวนอิมทองคำ ที่ประดิษฐานในวิหารหลังใหญ่ (อยู่หลังฉากม่านกัน) และ ถ่ายภาพเป็นที่ระลึกกับ “คามินาริมง (ประตูฟ้าคาร์ณ)” ซึ่งมีโคมไฟสีแดงที่ได้ชื่อว่าเป็น “โคมไฟที่ใหญ่ที่สุดในโลก” มีความสูงใหญ่ถึง 4.5 เมตร อีกทั้งยังมี **“ถนนหากามิเสะ”** ถนนร้านค้าแหล่งรวมสินค้าของที่ระลึกต่างๆ มากมาย อาทิ พวงกุญแจ ตุ๊กตาแมวกวัก ดาบชามูโร ชูตกิโมโน ร่มญี่ปุ่น หรือ ขนมอาเกมันจู ขนมขึ้นชื่อของวัดอาซากุสะ



### อาหารกลางวัน (1)

รับประทานอาหารกลางวัน ณ ร้านอาหารญี่ปุ่นขึ้นชื่อ

**ช้อปปิ้งย่านชินจูกุ (Shinjuku Shopping District)** เป็นย่านศูนย์กลางที่สำคัญของกรุงโตเกียว ประเทศญี่ปุ่น เป็นแหล่งรวมธุรกิจ, การค้า, และความบันเทิงที่คึกคักที่สุดแห่งหนึ่งของเมือง โดยสามารถแบ่งออกเป็น 2 ฝั่งหลักๆ คือ ฝั่งตะวันตก (West Shinjuku) ที่เต็มไปด้วยอาคารสำนักงานสูงตระหง่าน, โรงแรม, และสำนักงานบริหารมหานครโตเกียว, และ ฝั่งตะวันออก (East Shinjuku) ซึ่งเป็นแหล่งรวมห้างสรรพสินค้าขนาดใหญ่, ร้านค้าแฟชั่น, ร้านอาหาร, และสถานบันเทิงยามค่ำคืนอันโด่งดังอย่างย่านคาบูกิจิ แลนด์มาร์คแห่งใหม่ของโตเกียว เป็นจอโฆษณา LED ขนาดใหญ่มีชื่อว่า **Cross Shinjuku Vision** ที่ฉายเจ้าแมวสามสีสุดน่ารัก เปิดตัวครั้งแรกในเดือนกรกฎาคมปี 2021 ด้วยจอที่โค้งไปกับอาคาร ทำให้สามารถมองเห็นภาพเป็น 3 มิติได้อย่างสมจริง





นำท่านสู่ **สี่แยกชิบูย่า (Shibuya Crossing)** เป็นทางม้าลายแบบ Scramble Crossing ที่มีชื่อเสียงที่สุดแห่งหนึ่งของโลก ตั้งอยู่หน้าสถานีชิบูย่า และเป็นสัญลักษณ์ของความคึกคักในกรุงโตเกียว ทุกครั้งที่สัญญาณไฟเปลี่ยน ผู้คนหลายร้อยถึงพันคนจะข้ามถนนพร้อมกันจากทุกทิศทางอย่างเป็นระเบียบ สร้างภาพบรรยากาศที่น่าตื่นตาตื่นใจ รายล้อมด้วยจอ LED ขนาดใหญ่ อาคารพาณิชย์ และศูนย์การค้าทันสมัย ทำให้พื้นที่แห่งนี้สะท้อนความเป็นมหานครอย่างชัดเจน นักท่องเที่ยวนิยมขึ้นไปยังคาเฟ่หรือจุดชมวิวบริเวณโดยรอบเพื่อเก็บภาพมุมสูงของจังหวะการเคลื่อนไหวที่เป็นเอกลักษณ์ เป็นแลนด์มาร์กสำคัญที่ไม่ควรพลาดเมื่อมาเยือนย่านชิบูย่า



**อิสระอาหารเย็นตามอัธยาศัย เพื่อไม่ให้รบกวนเวลาช้อปปิ้งของท่าน**

**ได้เวลาสมควรนำท่านเช็คอิน โรงแรม TOKYO HOTEL AREA 3\* หรือเทียบเท่า**

## วันที่สาม อิสระท่องเที่ยว 1 วัน FREE DAY ไม่มีอาหาร ไม่มีรถบัส และไกด์บริการ

เช้า รับประทานอาหารเช้า ที่ ห้องอาหารโรงแรม (2)

อิสระท่องเที่ยวในโตเกียว ไกด์แนะนำท่านเดินทางโดยรถไฟ หรือแนะนำเป็น One Day Trip

เส้นทาง ONE DAY TRIP ยอดนิยม KAMAKURA + ENOSHIMA

**พระใหญ่คามาคูระ (Kotoku-in / Great Buddha of Kamakura)** วัดชื่อดังของเมืองคามาคูระและเป็นหนึ่งในสัญลักษณ์สำคัญของพื้นที่ โดดเด่นด้วยพระพุทธรูปสำริดกลางแจ้งอายุกว่า 700 ปี สูงประมาณ 11 เมตร เดิมเคยอยู่ภายในอาคารแต่ถูกพายุทำลายจนเหลือองค์พระกลางแจ้งอย่างในปัจจุบัน เป็นจุดที่ให้บรรยากาศสงบ คลาสสิก และเป็นแลนด์มาร์กที่นักท่องเที่ยวนิยมมาสักการะและถ่ายรูปมากที่สุดแห่งหนึ่งของคามาคูระ

**จุดตามรอยอนิเมะสแลมดังก์ – สถานีคามาคูระโคโคมาเอะ (Kamakurakomae Station)** สถานีรถไฟริมทะเลบนสาย Enoden ที่โด่งดังจากการเป็นต้นแบบฉากเปิดของอนิเมะ Slam Dunk จุดเด่นคือภาพทางรถไฟตัดกับวิวทะเลและถนนริมชายฝั่ง ซึ่งกลายเป็นหนึ่งในมุมถ่ายรูปยอดนิยมของญี่ปุ่น ให้บรรยากาศเมืองชายทะเลโซนแบบญี่ปุ่นที่หลายคนตามรอยอนิเมะมาสัมผัสด้วยตัวเอง

**เกาะเอโนะชิมะ (Enoshima Island)** เกาะท่องเที่ยวริมทะเลชื่อดังของจังหวัดคานางาวะ เชื่อมกับฝั่งด้วยสะพานและสามารถเดินเที่ยวได้ทั้งเกาะ ภายในมีทั้งจุดชมวิว ร้านอาหาร คาเฟ่ และบรรยากาศเมืองชายฝั่งที่ผ่อนคลาย จุดเด่นคือวิวทะเลสวยและในวันที่อากาศดีอาจมองเห็นภูเขาฟูจิ **นอกจากนี้ยังเป็นหนึ่งในโลเคชั่นยอดนิยมตามรอยซีรีส์เกาหลีเรื่อง “ยากชะมัด รักภาษาอะไร?” (Can This Love Be Translated?)** ทำให้ช่วงหลังมีนักท่องเที่ยวมาเที่ยวตามรอยเพิ่มขึ้นมาก

**ศาลเจ้าเอโนะชิมะ (Enoshima Shrine)** ศาลเจ้าประจำเกาะเอโนะชิมะที่อุทิศแด่เทพีเบ็นไซเท็น เทพแห่งโชคลาภ ศิลปะและความสามารถ ภายในมีบรรยากาศสงบ รายล้อมด้วยธรรมชาติและทางเดินแบบญี่ปุ่น จุดเด่นคือผู้คนนิยมมาขอพรเรื่องเสน่ห์ โชค และความสำเร็จ พร้อมชมบรรยากาศสวยงามของเกาะระหว่างเดินขึ้นศาลเจ้า

**\* เพื่อให้ท่านได้สนุกสนานอย่างเต็มที่ จึงไม่มีบริการรถบัส ไกด์ อาหารกลางวัน และอาหารค่ำ \***

กลับโรงแรมที่พัก TOKYO HOTEL AREA 3\* หรือเทียบเท่า

## วันที่สี่ อิสระท่องเที่ยว 1 วัน FREE DAY ไม่มีอาหาร ไม่มีรถบัส และไกด์บริการ

เช้า รับประทานอาหารเช้า ที่ ห้องอาหารโรงแรม (3)

อิสระช้อปปิ้งในโตเกียว ไกด์แนะนำท่านเดินทางโดยรถไฟ เพื่อไปเที่ยวย่านดังในโตเกียวและแหล่งช้อปปิ้ง

**ศาลเจ้าเมจิ (Meiji Shrine)** เป็นศาลเจ้าชินโตที่สำคัญและมีชื่อเสียงแห่งหนึ่งของกรุงโตเกียว สร้างขึ้นเพื่ออุทิศแด่จักรพรรดิเมจิและจักรพรรดินีโชเค็น ตั้งอยู่ท่ามกลางผืนป่าขนาดใหญ่ใกล้ย่านฮาราจูกุ ภายในร่มรื่นและเงียบสงบแม้อยู่ใจกลางมหานคร ทางเข้าโดดเด่นด้วยเสาโทริอิไม้ขนาดใหญ่ที่สร้างความประทับใจแก่ผู้มาเยือน บริเวณศาลเจ้าใช้ประกอบพิธีกรรมสำคัญของชาวญี่ปุ่น และเป็นสถานที่ยอดนิยมสำหรับการขอพรด้านความสำเร็จและความเป็นสิริมงคล

**โตเกียวสกายทรี (Tokyo Skytree)** เป็นหอคอยกระจายสัญญาณที่สูงที่สุดในประเทศญี่ปุ่น ด้วยความสูง 634 เมตร และเป็นหนึ่งในโครงสร้างที่สูงที่สุดในโลก โดดเด่นด้วยการออกแบบสมัยใหม่ผสมผสานแรงบันดาลใจจากสถาปัตยกรรมญี่ปุ่นดั้งเดิม ภายในมีจุดชมวิว Tembo Deck และ Tembo Galleria ที่สามารถมองเห็นทัศนียภาพกรุงโตเกียวแบบพาโนรามาได้กว้างไกล

**ตลาดอาเมโยโกะ (Ameyoko Market)** เป็นถนนช้อปปิ้งชื่อดังบริเวณใต้ทางรถไฟใกล้สถานีอุเอโนะ มีบรรยากาศคึกคักและเต็มไปด้วยสีสันตลอดทั้งวัน เดิมทีเป็นตลาดมืดหลังสงครามโลกครั้งที่สอง ก่อนพัฒนาเป็นแหล่งค้าปลีกยอดนิยมในปัจจุบัน ภายในมีร้านจำหน่ายอาหารทะเลสด ผลไม้ ขนมขบเคี้ยว เครื่องสำอาง เสื้อผ้า และสินค้าลดราคาหลากหลายประเภท

### หรือเลือกซื้อ **ทัวร์เสริม โตเกียวดิสนีย์แลนด์ ดิสนีย์ซี**

เชิญท่านพบกับความอลังการซึ่งเต็มไปด้วยเสน่ห์แห่งตำนานและจินตนาการของการผจญภัย ใช้ทุนในการก่อสร้าง 600 ล้านบาท โดยการถมทะเล ท่านจะได้พบสัมผัสกับเครื่องเล่นในหลายรูปแบบ เช่น ทำความผจญภัยเหมือนอยู่ในอวกาศไปกับ SPACE MOUNTAIN, ระทึกขวัญกับ HAUNTED MANSION บ้านผีสิง, ดินแดนกับ SPLASH MOUNTAIN, นั่งเรือผจญภัยในป่ากับ JUNGLE CRUISE, เที่ยวบ้านหิมะหิมะ, ตะลุยอวกาศไปกับ BUZZ LIGHTYEAR'S ASTRO BLASTERS, เข้าไปอยู่ในโลกแห่งจินตนาการกับการ์ตูนที่ท่านชื่นชอบของ WALT DISNEY

**ราคาบัตรเริ่มต้น 2,500 บาท (ราคาอาจมีการเปลี่ยนแปลง) หากสนใจโปรดติดต่อเจ้าหน้าที่**

**\* เพื่อให้ท่านได้สนุกสนานอย่างเต็มที่ จึงไม่มีบริการรถบัส ไรด์ อาหารกลางวัน และอาหารค่ำ \***

**กลับโรงแรมที่พัก TOKYO HOTEL AREA 3\* หรือเทียบเท่า**

**วันที่ห้า**      **เดินทางสู่สนามบินนาริตะ – กรุงเทพฯ (ท่าอากาศยานดอนเมือง)**

**เช้า**            **รับประทานอาหารเช้า Boxset ระหว่างเดินทางไปสนามบิน**

### **นำท่านเดินทางไปสู่ สนามบินนาริตะ**

เส้นทางบินระหว่างประเทศไทยและญี่ปุ่น (เวลาที่ไทยช้ากว่าเกาหลีใต้ 2 ชั่วโมง)

สายการบิน	NRT-DMK	เวลาออก	เวลาถึง
Thai AirAsia (XJ)	XJ601	09:15am	14:00pm

ขอสงวนสิทธิ์เปลี่ยนแปลงเที่ยวบิน และตารางการบินของสายการบินตามที่ได้อนุมัติ  
น้ำหนักกระเป๋าใต้ท้องเครื่อง 20 กิโลกรัม ถู้อื่นเครื่อง 7 กิโลกรัม

14.00 น. เดินทางถึงสนามบินดอนเมือง โดยสวัสดิภาพ พร้อมความประทับใจ

รายการเดินทางครั้งนี้ขอเปลี่ยนแปลงตามความเหมาะสม เนื่องจากสภาวะอากาศ การเมือง สายการบิน การจราจร ช่วงฤดูกาล ช่วงเทศกาลของเมืองต่าง ๆ หรือเหตุการณ์ที่อยู่เหนือการควบคุมเป็นต้น บริษัทฯ จะปรับเปลี่ยนโดยคำนึงถึงผลประโยชน์ของลูกค้าเป็นสำคัญ บริษัทฯจะไม่รับผิดชอบและไม่สามารถคืนค่าใช้จ่ายต่าง ๆ ได้ ในทุกกรณี เพื่อไม่ขัดต่อกฎหมายแรงงาน เรื่อง จำนวนชั่วโมงเวลาการขับรถ ไม่เกิน 6-12 ชั่วโมงต่อวัน

## อัตราค่าบริการ และเงื่อนไขรายการท่องเที่ยว

วันเดินทาง 5 วัน 3 คืน	จำนวนคน/กรุ๊ป	ราคาผู้ใหญ่	พักเดี่ยว
25-29 มิ.ย. 69	20+1	38,500.-	10,900.-
29-03 ก.ค. 69	20+1	41,500.-	10,900.-
13-17 ก.ค. 69	20+1	39,500.-	10,900.-
27-31 ก.ค. 69	20+1	39,500.-	10,900.-
30-03 ส.ค. 69	20+1	39,500.-	10,900.-
10-14 ส.ค. 69	20+1	41,500.-	10,900.-
14-18 ส.ค. 69	20+1	41,500.-	10,900.-
26-30 ส.ค. 69	20+1	42,500.-	10,900.-

**ทางบริษัทขออนุญาตเก็บทิปที่สนามบิณสุวรรณภูมิ ท่านละ 1,500 บาท**

**\*\*\*เด็กอายุ 2 ขวบ – 12 ปี หากต้องการพักห้องเดียวกับผู้ใหญ่ 2 ท่าน จะไม่มีบริการเตียงเสริม**

**ราคาเด็กทารก (อายุต่ำกว่า 24 เดือน ณ วันที่เดินทางกลับ) ราคาพิเศษ 8,900 บาท\***

\*เด็กทารกสามารถเดินทางโดยนั่งบนหน้าตักของผู้ใหญ่ (คุณพ่อหรือคุณแม่) โดยอนุญาตให้เด็กทารกหนึ่งคนต่อผู้ใหญ่สองคนเท่านั้น และห้ามมิให้นำรถเข็นเด็ก หรือที่นั่งสำหรับเด็กขึ้นบนเครื่องบิน จำนวนเด็กทารกต่อเที่ยวบินถูกจำกัดไว้เพื่อความปลอดภัย และสายการบินสามารถปฏิเสธการนำเด็กทารกเดินทางไปกับท่าน ส่วนผู้จัด เราคำนึงถึงความปลอดภัยและเพื่อสร้างความสุขแก่คณะผู้เดินทาง จัดห้องพัก ผู้ใหญ่ 2 ท่าน+1เด็กทารก ทางทัวร์ไม่มีบริการอาหารเด็กทารก



# อัตราค่าบริการนี้รวม

■ ● ▲ **ค่าตั๋วเครื่องบิน** 

ไป-กลับ



ชั้นประหยัดพร้อมค่าภาษีสนามบินทุกแห่ง  
ตามรายการทัวร์ข้างต้น

■ ● ▲ **ค่าที่พักโรงแรม** 

พัก 2-3 คืน



ตามโรงแรมที่ระบุไว้ในรายการหรือ ระดับ  
ใกล้เคียงกัน

■ ● ▲ **ค่าเข้าชมสถานที่ต่างๆ** 



ตามที่ระบุไว้ในรายการทัวร์ข้างต้น

■ ● ▲ **ค่าภาษี** 



ภาษีสนามบิน และค่าภาษีน้ำมันตาม  
รายการทัวร์

■ ● ▲ **ค่าอาหาร** 



ค่าอาหาร ตามที่ระบุไว้ในรายการทัวร์ข้างต้น และ  
น้ำดื่มที่ญี่ปุ่นท่านละ 1 ขวด / วัน (สำหรับวันที่มีการจัดนำเที่ยว)

■ ● ▲ **ค่ารถปรับอากาศนำเที่ยว** 



พร้อมคนขับรถ (กฎหมายไม่อนุญาตให้คนขับ  
รถเกิน 12 ชม./วัน)

■ ● ▲ **มัคคุเทศก์จากเมืองไทย** 



การบริการของมัคคุเทศก์จากเมืองไทย  
ตลอดการเดินทาง 1 ท่าน

■ ● ▲ **ประกันการเดินทาง** 



บริษัทฯ ได้จัดทำแผนประกันภัย  
Group tour โดยจะครอบคลุมการ  
รักษาณีสถานที่ค่าติดเชื้อโควิด-19  
หรืออุบัติเหตุต่างๆ ซึ่งเกิดขึ้นภายใน  
วันเดินทาง และต้องทำการรักษาใน  
โรงพยาบาลที่ประกันครอบคลุมการ  
รักษาเท่านั้น

(เข้ารับรักษาในรูปแบบอื่นๆ ประกันจะไม่ครอบคลุม) ตามเงื่อนไข  
ของกรมธรรม์



# อัตราค่าบริการนี้ไม่รวม

■ ● ▲ **ค่าใช้จ่ายส่วนตัวผู้เดินทาง** ❌

ที่พักเหมาจ่ายจากรายการระบุ



- ค่าหนังสือเดินทาง
- ค่าชกรีด
- ค่าโทรศัพท์
- ค่าพาสปอร์ตต่างชาติ
- ค่าอาหาร เครื่องดื่ม 4,000 บาท/ท่าน

■ ● ▲ **ค่าธรรมเนียมวีซ่า** ❌

เข้าประเทศญี่ปุ่น



ค่าธรรมเนียมวีซ่าเข้าประเทศญี่ปุ่นของคนต่างชาติ (สำหรับคนไทยยกเว้นวีซ่าเข้าญี่ปุ่นพำนักระยะสั้นไม่เกิน 15วัน)

■ ● ▲ **กรณีสัมภาระเกิน** ❌



กรณีสัมภาระเกินท่านต้องเสียค่าปรับตามที่สายการบินเรียกเก็บเพิ่ม

■ ● ▲ **ค่าภาษีต่างๆ** ❌



ค่า Vat 7% และ ค่าภาษีหัก ณ ที่จ่าย 3% และ ค่าภาษีทุกรายการคิดจากยอดบริการ, ค่าภาษีเดินทาง (ถ้ามีการเรียกเก็บ)

ค่าภาษีน้ำมันที่สายการบินเรียกเก็บเพิ่มภายหลังจากทางบริษัทฯ ได้ออกตัวเครื่องบินไปแล้ว

■ ● ▲ **ค่าเปลี่ยนแปลงตัวต่างๆ** ❌



อาทิเช่น แก้ไขชื่อผู้เดินทาง, เปลี่ยนคนเดินทาง, เปลี่ยนเที่ยวบินกลับ (กรุณาสอบถามเจ้าหน้าที่)

■ ● ▲ **ค่าพนักงานยกกระเป๋า** ❌



ค่าพนักงานยกกระเป๋าที่โรงแรม

■ ● ▲ **ค่าทิปมีคฤุเทศก์ คนขับรถ** ❌

ท่านละ 1,500 บาท/ท่าน ต่อกริปต่อผู้เดินทาง ขออนุญาตเก็บที่สนามบิน) สำหรับทิปส่วนตัว แล้วแต่ความพึงพอใจของลูกค้า



**สำคัญ!!**  
กรุณาอ่านเงื่อนไข  
แนบท้ายโดยละเอียด  
เพื่อประโยชน์สูงสุดของท่าน

ทางบริษัทขอสงวนสิทธิ์ในการถือว่า ท่านยอมรับเงื่อนไข  
ดังกล่าวแล้ว ทางบริษัทถือว่าจะไม่มีการฟ้องร้องใดๆ  
เนื่องจากท่านได้ยอมรับเงื่อนไขในการให้บริการแล้ว

## ข้อควรทราบ

**ทัวร์นี้จัดให้เฉพาะลูกค้าที่ประสงค์จะไปท่องเที่ยวตามรายการของทัวร์ทุกวันเท่านั้น**

หากท่านไม่สามารถร่วมทัวร์ทุกวัน แต่สมัครมาร่วมทัวร์เพียงเพื่อการใช้ตัวเครื่องบินและที่พักในราคาพิเศษ หากท่านไม่แจ้ง และปรากฏว่าท่านไม่ร่วมทัวร์ในบางวัน **ทางบริษัทจะคิดค่าดำเนินการในการแยกท่องเที่ยวเอง 250 USD** (ก่อนซื้อทัวร์ จะต้องแจ้งความประสงค์ที่เป็นจริง เพื่อทางผู้จัดจะได้คิดค่าบริการที่เหมาะสม)หมายเหตุ หากการไปพบเพื่อนหรือญาติหรือไปติดต่อธุรกิจหรือท่องเที่ยวอิสระ ทำหลังจากที่รายการเสร็จสิ้นในแต่ละวันแล้ว ไม่เป็นเหตุที่ทางผู้จัด จะตัดการให้บริการท่านแต่อย่างใด\*

- **โปรดตรวจสอบ PASSPORT :** กรุณานำพาสปอร์ตติดตัวมาในวันเดินทาง พาสปอร์ตต้องมีอายุไม่ต่ำกว่า 6 เดือน หรือ 180 วัน ขึ้นไปก่อนการเดินทาง และต้องมีหน้ากระดาษอย่างต่ำ 6 หน้า  
**หมายเหตุ :** สำหรับผู้เดินทางที่อายุไม่ถึง 18 ปี และไม่ได้เดินทางกับบิดา มารดา ต้องมีจดหมายยินยอมให้บุตรเดินทางไปต่างประเทศจากบิดาหรือมารดาแนบมาด้วย
- **ในกรณีที่ลูกค้าต้องออกตัวโดยสารภายในประเทศ กรุณาติดต่อเจ้าหน้าที่ของบริษัทฯ เพื่อเช็คว่ากรุปมีการคอนเฟิร์มเดินทางก่อนทุกครั้ง** เนื่องจากสายการบินอาจมีการปรับเปลี่ยนไฟล์ทบิน หรือเวลาบิน โดยไม่ได้แจ้งให้ทราบล่วงหน้า ทางบริษัทฯ จะไม่รับผิดชอบใด ๆ ในกรณี ถ้าท่านออกตัวภายในโดยไม่แจ้งให้ทราบและหากไฟล์ทบินมีการปรับเปลี่ยนเวลาบินเพราะถือว่าท่านยอมรับในเงื่อนไขดังกล่าว
- **กรณีผู้เดินทางที่ต้องการความช่วยเหลือเป็นพิเศษ** เช่น การขอใช้วีลแชร์ที่สนามบิน กรุณาแจ้งบริษัทฯ **อย่างน้อย 7 วันก่อนการเดินทาง** หรือเริ่มตั้งแต่ท่านจองทัวร์ มิฉะนั้นทางบริษัทฯไม่สามารถจัดการได้ล่วงหน้าทางบริษัทฯขอสงวนสิทธิ์ในการเรียกเก็บค่าใช้จ่ายตามจริงที่เกิดขึ้นกับผู้เดินทาง (ถ้ามี)
- **ที่นั่ง Long Leg โดยปกติอยู่บริเวณทางออกประตูฉุกเฉิน และผู้ที่จะนั่งต้องมีคุณสมบัติตรงตามที่สายการบินกำหนด** เช่น ต้องเป็นผู้ที่มีร่างกายแข็งแรง และช่วยเหลือผู้อื่นได้อย่างรวดเร็ว ในกรณีที่เครื่องบินมีปัญหา เช่น สามารถเปิดประตูฉุกเฉินได้ (น้ำหนักประมาณ 20 กิโลกรัม) และ**อำนาจในการให้ที่นั่ง Long Leg ขึ้นอยู่กับทางเจ้าหน้าที่เช็คอนสายการบินตอนเวลาที่เช็คอนเท่านั้น**

## ราคาและเงื่อนไขในการจองทัวร์

▶ ทางบริษัทฯ **ขอรับมัดจำ 20,000 บาท** สำหรับการจองนับตั้งแต่วันจองภายใน 2 วัน

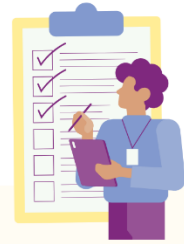
- ▶ กรุณาส่งสำเนาหน้าพาสปอร์ต พร้อมเอกสารชำระมัดจำค่าทัวร์
  - ▶ ค่าทัวร์ส่วนที่เหลือต้องชำระก่อนวันเดินทางไม่น้อยกว่า 30 วัน หรือตามกำหนดชำระใน Invoice ที่แจ้งไว้
- \*กรณีบริษัทฯ จำเป็นต้องออกตัวก่อนท่านจำเป็นต้องชำระค่าทัวร์ส่วนที่เหลือตามที่บริษัทกำหนดแจ้งเท่านั้น  
\*หากไม่ชำระภายในระยะเวลาที่กำหนด บริษัทฯ ขอสงวนสิทธิ์ถือว่าท่าน ยกเลิกการเดินทางโดยอัตโนมัติ และขออนุญาตนำที่นั่งไปจัดสรรให้ลูกค้าท่านอื่นที่รออยู่ ทั้งนี้ หากชำระเงินไม่ครบตามจำนวนที่กำหนด จะถือว่าท่านยกเลิกการเดินทางโดยไม่มีเงื่อนไข

▶ **กรณีจองทัวร์ น้อยกว่าวันเดินทาง 30 วัน**

\*\*ทางบริษัทฯ ขอสงวนสิทธิ์ในการเก็บค่าทัวร์เต็มจำนวนทันทีในวันที่จะจองเท่านั้น\*\*

เมื่อเจ้าหน้าที่ได้รับข้อมูลพร้อมเงินชำระแล้ว ทางเจ้าหน้าที่จะจัดการนำรายชื่อพร้อมข้อมูลทั้งหมดไปทำการจองส่วนเกี่ยวข้องต่างๆ(ไม่สามารถปรับเปลี่ยนชื่อนามสกุลและผู้เดินทางได้)

# เงื่อนไข และข้อกำหนดอื่นๆ



▶ **ราคาสำหรับผู้เดินทาง 20 ท่าน**

▶ **กรณีผู้เดินทาง 15 ท่านขึ้นไป :** ออกเดินทางพร้อม หัวหน้าทัวร์ดูแลลดการเดินทาง

▶ **กรณีผู้เดินทางน้อยกว่า 15 ท่าน :** ออกเดินทางโดย ไม่มีหัวหน้าทัวร์ มีเอกสารแจกที่สนามบิน พร้อมเจ้าหน้าที่อำนวยความสะดวกก่อนเดินทาง และมีโถงที่รองรับที่ปลายทาง

**\*\*ขอสงวนสิทธิ์ในการบริหารจัดการโดยบริษัทจะคำนึงถึงลูกค้าเป็นสิ่งสำคัญ โดยจัดไกด์สื่อสารภาษาไทยคอยรับและดูแลลูกค้าที่สนามบิน ขนาดของกรุ๊ปไซด์จำนวนผู้เดินทางอาจมีการปรับเปลี่ยนขึ้นได้โดยไม่ต้องแจ้งให้ทราบล่วงหน้า\*\***

▶ **กรณีมีผู้เดินทางไม่ถึงจำนวนที่กำหนด** หากจำนวนผู้เดินทางไม่ครบตามเงื่อนไข บริษัทขอสงวนสิทธิ์ในการพิจารณาดำเนินการดังต่อไปนี้ โดยจะแจ้งให้ทราบล่วงหน้าอย่างน้อย 7 วันก่อนวันเดินทาง

1. **จัดให้อยู่ทัวร์ (Join Tour)** บริษัทอาจนำผู้เดินทางไปรวมกับคณะทัวร์อื่นที่มีโปรแกรมและช่วงวันเดินทางใกล้เคียงกัน ทั้งนี้จะต้องได้รับความยินยอมจากผู้เดินทางก่อนการดำเนินการ และอาจมีการปรับเปลี่ยนราคาตามความเหมาะสม

2. **เลื่อนหรือยกเลิกการเดินทาง** บริษัทอาจพิจารณาเลื่อนวันเดินทาง หรือยกเลิกการเดินทาง โดยจะเสนอทางเลือกในการคืนเงินเต็มจำนวน หรือเก็บเป็นเครดิตสำหรับการเดินทางในครั้งถัดไป

3. **ปรับเพิ่มค่าบริการ** ในกรณีที่จำนวนผู้เดินทางน้อยกว่า 10 ท่าน แต่ยังคงมีความประสงค์เดินทาง บริษัทอาจพิจารณาปรับเพิ่มค่าบริการตามความเหมาะสม เพื่อให้สอดคล้องกับต้นทุน โดยจะแจ้งรายละเอียดให้ทราบก่อนการยืนยันการเดินทาง

▶ **สงวนสิทธิ์ในการปรับเพิ่มราคาเพิ่ม** หากมีการปรับขึ้นของราคาน้ำมัน หรือภาษีใดๆ จากสายการบิน

▶ **\*สงวนสิทธิ์ในเรื่องเที่ยวบินและตารางบิน ราคา และ รายการ เปลี่ยนแปลงหรือปรับเปลี่ยนได้โดยไม่ต้องแจ้งให้ทราบล่วงหน้า**

**การคืนเงินจะดำเนินการตามขั้นตอนของบริษัท โดยใช้ระยะเวลาในการดำเนินการประมาณ 30 - 45 วัน นับจากวันที่ยืนยันการยกเลิกอย่างเป็นทางการ**

- **กรณีที่ลูกค้าต้องออกตัวโดยสารภายในประเทศ** กรุณาติดต่อเจ้าหน้าที่ของบริษัทฯ เพื่อเช็คว่ามีกรุปมีการคอนเฟิร์มเดินทางก่อนทุกครั้ง เนื่องจากสายการบินอาจมีการปรับเปลี่ยนไฟลท์บิน หรือเวลาบิน โดยไม่ได้แจ้งให้ทราบล่วงหน้า ทางบริษัทฯ จะไม่รับผิดชอบใด ๆ ในกรณี ถ้าท่านออกตัวภายในโดยไม่แจ้งให้ทราบและหากไฟลท์บินมีการปรับเปลี่ยนเวลาบินเพราะถือว่าท่านยอมรับในเงื่อนไขดังกล่าว
- **กรุณาอย่าขีดเขียน ฉีก หรือประทับตราใดๆ ที่ไม่เกี่ยวข้อง ลงในหนังสือเดินทาง** หากทางสายการบินไม่อนุญาตให้ เช็คอิน หรือตำรวจตรวจคนเข้าเมืองประเทศนั้นๆ ปฏิเสธการเข้า-ออกประเทศ ทางบริษัทฯ ไม่รับผิดชอบทุกกรณี
- การให้บริการของ **รถนำเที่ยวมีข้อกำหนดตามกฎหมายช่วงเวลา 08:00น.-20:00น.** ขอสงวนสิทธิ์ในการปรับเปลี่ยนการเดินทางตามสถานการณ์อย่างเหมาะสม
- **กรณีใช้หนังสือเดินทางราชการ (เล่มน้ำเงิน)** เดินทางเพื่อการท่องเที่ยวกับคณะทัวร์ หากท่านถูกปฏิเสธในการเข้า - ออกประเทศใดๆ ก็ตาม ทางบริษัทฯ ขอสงวนสิทธิ์ไม่คืนค่าทัวร์ และรับผิดชอบใด ๆ ทั้งสิ้น

**กรณีลูกค้าถูกรมแรงงานไทยไม่อนุญาตให้เดินทางออกนอกประเทศไทย หรือ เจ้าหน้าที่ตรวจคนเข้าเมืองประเทศปลายทาง (ต.ม ประเทศปลายทาง) ปฏิเสธการเดินทางเข้าประเทศ เนื่องด้วยดุลพินิจของเจ้าหน้าที่ ทางบริษัทฯ ไม่สามารถคืนค่าทัวร์ได้ เนื่องจากค่าใช้จ่ายต่างๆมีการจ่ายขาดไปหมดแล้ว \*ค่าใช้จ่ายที่เกิดขึ้นจริง เช่น ค่ามัดจำตัวเครื่องบิน โรงแรม ค่าวีซ่า และค่าใช้จ่ายจำเป็นอื่นๆ**

\* **หากท่านไม่เดินทางกลับพร้อมคณะทัวร์** ตัวเครื่องบินซากกลับซึ่งยังไม่ได้ใช้ ไม่สามารถนำมาขอคืนเงินได้

\* **หากท่านไม่ใช้บริการใดๆ ไม่ว่าจะทั้งหมดหรือบางส่วน** ถือว่าท่านสละสิทธิ์ ไม่สามารถเรียกร้องขอคืนค่าบริการได้

\* **บริษัทฯ ขอสงวนสิทธิ์ที่จะไม่รับผิดชอบต่อค่าใช้จ่ายใดๆ ในกรณีที่เกิดเหตุสุดวิสัย** เช่น การยกเลิก หรือล่าช้าของสายการบิน อุบัติเหตุ ภัยธรรมชาติ การนัดหยุดงาน การจลาจล ที่เกิดเหนืออำนาจควบคุมของบริษัทฯ และสิ่งของสูญหายตามสถานที่ต่างๆ หรือการโจรกรรม ที่เกิดจากความประมาทของตัวนักท่องเที่ยวเอง

\*บริษัทฯ จะทำหน้าที่เป็นตัวแทนในการเรียกร้องค่าชดใช้ จากสายการบิน, โรงแรมหรือบริษัทขนส่ง เมื่อเกิดการสูญหายของสัมภาระระหว่างการเดินทาง แต่จะไม่รับผิดชอบต่อการสูญหายดังกล่าว

\*บริษัทฯ จะทำหน้าที่เป็นตัวแทนในการเรียกร้องค่าชดใช้จากสายการบิน, โรงแรมหรือบริษัทขนส่ง เมื่อเกิดการสูญหายของ สัมภาระระหว่างการเดินทาง แต่จะไม่รับผิดชอบต่อการสูญหายดังกล่าว

**บริษัทฯ ขอสงวนสิทธิ์ที่จะเปลี่ยนแปลงรายการทัวร์ตามความเหมาะสม และสถานการณ์ต่างๆ ทั้งนี้ทางบริษัทฯ จะยึดถือและคำนึงถึงความปลอดภัย รวมถึงประโยชน์สูงสุดของลูกค้าส่วนมากเป็นสำคัญ**

\***กรณีเกิดความผิดพลาดจากบริการจากสายการบิน** (ความล่าช้าของเที่ยวบิน การยกเลิกเที่ยวบิน มีการยุบเที่ยวบินรวมกัน ตารางการเดินทางมีการเปลี่ยนแปลง เนื่องจากสายการบินพิจารณาสถานการณ์แล้วว่า อยู่นอกเหนือจากความควบคุม หรือเหตุผลเชิงพาณิชย์ หรือเหตุผลทางด้านความปลอดภัย เป็นต้น) โปรดเข้าใจและรับทราบว่าผู้จัดจะไม่รับผิดชอบและไม่สามารถคืนค่าใช้จ่ายต่างๆ ได้ ในทุกกรณี ที่เกิดเหนืออำนาจควบคุมของบริษัทฯ

\***ในกรณีที่เกิดเหตุใดๆ จนทำให้คณะทัวร์ไม่สามารถออกเดินทางได้** เช่น ลูกค้ากลุ่มใหญ่ยกเลิกการเดินทางกะทันหัน ทางสายการบินเรียกที่นั่งคืนด้วยเหตุผลของสายการบิน ฯลฯ ทางผู้จัดจะพยายามหาโปรแกรมอื่นในราคาและช่วงเวลาใกล้เคียงกันทดแทน ขอให้ลูกค้าตระหนักดีว่าเหตุการณ์ดังกล่าวถือเป็นเหตุสุดวิสัยและเชื่อมั่นว่าผู้จัดได้พยายามอย่างสุดความสามารถโดยลูกค้าจะไม่ยกเหตุข้อนี้มาเป็นข้อเรียกร้องใดๆ กับบริษัทฯ หากลูกค้าประสงค์รับเงินคืน ทางบริษัทฯ ยินดีคืนเงิน

**เครื่องบินหมู่คณะ ไม่สามารถล็อกที่นั่งได้ ที่นั่งที่ได้อาจจะไม่ได้นั่งติดกัน และไม่สามารถเลือกแถวที่นั่งบนเครื่องบินได้ ซึ่งเป็นไปตามระบบสุ่มภายในเงื่อนไขของสายการบินดังกล่าว**



## ประเภทห้องพัก

### ห้องพัก 2 ท่าน



1 เตียงใหญ่ DOUBLE BED

หรือ



2 เตียงเล็ก TWIN BED

### ห้องพัก 3 ท่าน



1 เตียงใหญ่ + 1 เตียงเล็ก หรือเสริมเตียง

หรือ



3 เตียงเล็ก TRIPLE BED

☒ **มาตรฐานของโรงแรม จะมีความแตกต่างกันกับมาตรฐานระดับสากล**

**ห้อง TRIPLE (ห้องสามเตียง)** \*\*\*บางโรงแรมจะมีห้องพักประเภทสามเตียงไม่เพียงพอ รวมถึงบางโรงแรมอาจไม่มีบริการห้องประเภทนี้ ท่านจะได้พักเป็น ห้อง TWIN (หรือ DBL) + เสริมเตียง หรือฟูกเสริม สำหรับ 1 ท่าน  
\*\*หากลูกค้าไม่สะดวกพักเป็นเตียงเสริมหรือฟูกเสริม ท่านสามารถติดต่อแจ้งเปลี่ยนเป็นพักเดี่ยวได้ (โดยมีค่าใช้จ่ายพักเดี่ยวเพิ่มเติม)

**ห้อง DOUBLE (ห้องนอนคู่)** \*\*บางโรงแรมจะมีห้องประเภทนี้ไม่เพียงพอ ทางบริษัทจะจัดเป็นห้อง (TWIN) ให้ลูกค้าโดยอัตโนมัติ

**กรณีครอบครัวใหญ่มีการริควสห้องพักคนละประเภท ห้องพักรวันทีเข้าพัก อาจจะไม่ได้อยู่ใกล้กัน หรือ อาจจะอยู่คนละชั้นเนื่องด้วยแต่ละโรงแรม มีการจัดการห้องพักแตกต่างกัน**

# เงื่อนไขการยกเลิก

1. กรณีที่เป็นราคาโปรโมชั่น และ ซื้อขาดแบบมีเงื่อนไขกับทางสายการบินและทางผู้จัดปลายทาง จึงไม่มีการคืนเงินมัดจำ หรือค่าบริการทั้งหมดไม่ว่ากรณีใดๆทั้งสิ้น
2. ยกเลิกการเดินทางในวันเดินทาง ถูกปฏิเสธการเข้า ออกเมืองทั้งจากประเทศไทย และประเทศปลายทาง ไม่มีการคืนเงินทั้งหมดไม่ว่ากรณีใดๆทั้งสิ้น
3. กรณีมีเหตุยกเลิกทัวร์ โดยไม่ใช้ความผิดของบริษัททัวร์ คืนเงินค่าทัวร์โดยหักค่าใช้จ่ายที่เกิดขึ้นจริง \*ค่าใช้จ่ายที่เกิดขึ้นจริง เช่น ค่ามัดจำตัวเครื่องบิน โรงแรม ค่าวีซ่า และค่าใช้จ่ายจำเป็นอื่นๆ

\*\*กรณีนักท่องเที่ยวหรือตัวแทนจำหน่าย ต้องการขอรับเงินค่าบริการคืน นักท่องเที่ยวหรือตัวแทนจำหน่าย (ผู้ที่มีชื่อในเอกสารการจอง) จะต้องแฟกซ์ อีเมลล์ หรือ มาเซ็นเอกสารการขอรับเงินคืนที่บริษัท อย่างเป็นทางการหนึ่ง เพื่อทำเรื่องขอรับเงินค่าบริการคืน โดยแนบหนังสือมอบอำนาจพร้อมหลักฐานประกอบการมอบอำนาจ หลักฐานการชำระค่าบริการต่างๆ และหน้าสมุดบัญชีธนาคารที่ต้องการให้นำเงินเข้าให้ครบถ้วน โดยมีเงื่อนไขการคืนเงินค่าบริการ ตาม “ประกาศคณะกรรมการธุรกิจนำเที่ยวและมัคคุเทศก์ เรื่อง หลักเกณฑ์เกี่ยวกับการกำหนดอัตราการจ่ายเงินค่าบริการคืนให้นักท่องเที่ยว พ.ศ. 2563” ดังนี้

วันที่ยกเลิกเดินทาง	เก็บเงินยกเลิกเดินทาง
ไม่น้อยกว่า <b>30</b> วันก่อนการเดินทาง (ไม่นับวันเดินทาง)	คืนเงินค่าทัวร์เต็มจำนวน ยกเว้น กรุ๊ปที่เดินทางช่วงวันหยุดหรือเทศกาล และมีค่าใช้จ่ายที่เกิดขึ้นจริงเพื่อการเตรียมการนำเที่ยวทั้งหมด เช่น ค่ามัดจำตัวเครื่องบิน โรงแรม ค่าวีซ่า และค่าใช้จ่ายจำเป็นอื่นๆ เป็นต้น
ไม่น้อยกว่า <b>15-29</b> วันก่อนเดินทาง (ไม่นับวันเดินทาง)	คืนเงินร้อยละ <b>50</b> ของค่าทัวร์ทั้งหมด ยกเว้น ค่าใช้จ่ายที่เกิดขึ้นจริงเพื่อการเตรียมการนำเที่ยว ทั้งหมด เช่น ค่ามัดจำตัวเครื่องบิน โรงแรม ค่าวีซ่า และค่าใช้จ่ายจำเป็นอื่นๆ เป็นต้น
น้อยกว่า <b>15</b> วันก่อนการเดินทาง	ทางบริษัทฯ ขอสงวนสิทธิ์ ไม่คืนเงินค่าทัวร์ทั้งหมด

\*\* การจ่ายเงินคืนแก่นักท่องเที่ยวตามข้อกำหนดด้านบน ซึ่งมีการหักเงินในบางส่วนนั้น เนื่องจากทางบริษัทมีค่าใช้จ่ายที่ได้จ่ายจริงเพื่อการเตรียมการนำเที่ยวไปแล้ว เช่น การมัดจำที่นั่งบัตรโดยสารเครื่องบินการจองที่พัก และ ค่าใช้จ่ายที่จำเป็นอื่นๆ เป็นต้น \*\*