



MEGA TRAVEL

บริษัท เมกะ ทราเวล จำกัด

110/59 หมู่.4 หมู่บ้าน Pruksa Avenue ต.บางแก้ว อ.บางพลี จ.สมุทรปราการ



megatravel789@gmail.com



063-524-6397



@megatravel



เลขที่ใบอนุญาต 11/11877

AMAZING MIRACLE EGYPT

ทัวร์อียิปต์ 10วัน7คืน บินภายใน 2 เที่ยวบิน



ตามรอยอารยธรรมอียิปต์
เที่ยวครบทุกไฮไลต์

- ✓โคโร ✓อเล็กซานเดรีย ✓อัสวาน
- ✓อาบูซิมเบล ✓คอมมอมโบ ✓เอ็ดฟู
- ✓ลักซอร์ ✓พระราชวัง Manial Palace
- ✓พีระมิดกิซา ✓ชมครบ 3 พีพีรภัณฑ์
- ★The Egyptian Museum
- ★Grand Egyptian Museum
- ★พีพีรภัณฑ์สถานแห่งชาติอียิปต์

ล่องเรือสำราญแม่น้ำไนล์ 5ดาว3คืน
พักรับประทานอาหาร 4 ดาว อาหารไทย-จีน

เดินทาง ม.ค.-ธ.ค. 69

ราคาเริ่มต้น
96,999.-

AMAZING MIRACLE EGYPT

ทัวร์อียิปต์ 10วัน7คืน

โดยสายการบิน Turkish Airlines พร้อมบินภายใน 2 เที่ยวบิน

AMAZING MIRACLE EGYPT

ทัวร์อียิปต์ 10วัน7คืน บินภายใน 2 เที่ยวบิน



ตามรอยอารยธรรมอียิปต์
เที่ยวครบทุกไฮไลท์
✓โคโร ✓อเล็กซานเดรีย ✓อัสวาน
✓อาบูซิมเบล ✓คอมมอมโบ ✓เอ็ดฟู
✓ลักซอร์ ✓พระราชวัง Manial Palace
✓พีระมิดกษัตริย์ ✓ชมครบ 3 พิพิธภัณฑ์
★The Egyptian Museum
★Grand Egyptian Museum
★พิพิธภัณฑ์สถานแห่งชาติอียิปต์
ล่องเรือสำราญแม่น้ำไนล์ 5ดาว3คืน
พักโรงแรมวิวพีรามิด 4 ดาว อาหารไทย-จีน

เดินทาง ม.ค.-ธ.ค. 69

ราคาเริ่มต้น 96,999.-

ตามรอยอารยธรรมอียิปต์หนึ่งในอารยธรรมที่เก่าแก่ที่สุดในโลก
เที่ยวครบทุกไฮไลท์

โคโร-อเล็กซานเดรีย-อัสวาน-อาบูซิมเบล-คอมมอมโบ-เอ็ดฟู-ลักซอร์
ล่องเรือสำราญแม่น้ำไนล์ 5*

พักโรงแรม4*วิวพีรามิด-อาหารไทย-จีน

โคโร-พระราชวัง Manial Palace-พีระมิดกษัตริย์-ป้อมปราการแห่งโคโร
ป้อมปราการซีทาเดล-พระราชวังอัลมอนตาซาร์-วิหารอาบูซิมเบล-วิหารคอมมอมโบ
วิหารเอ็ดฟู-วิหารลักซอร์-หุบผากษัตริย์-วิหารฮัคเซฟชุด-อนุสาวรีย์แห่งเมมนอน
มหาวิหารคาร์นัค-ตลาดซานเอลคาลิลี-ชมครบ 3 พิพิธภัณฑ์
(The Egyptian Museum-Grand Egyptian Museum (GEM)-พิพิธภัณฑ์สถานแห่งชาติอียิปต์)

เดินทาง ม.ค.-ธ.ค. 69

ราคาเริ่มต้น 96,999 บาท

หมายเหตุ : จองล่วงหน้า 3 เดือนก่อนเดินทาง เนื่องจากต้องยื่นวีซ่าล่วงหน้า 2 เดือนก่อนเดินทาง

AMAZING MIRACLE EGYPT

ทัวร์อียิปต์ 10วัน7คืน พร้อมบินภายใน 2 เที่ยวบิน

โคโร-อเล็กซานเดรีย-อัสวาน-อาบูซิมเบล-คอมอมโบ-เอ็ดฟู-ลักซอร์-เรือสำราญ 5ดาว3คืน

DAY1 ท่าอากาศยานนานาชาติสุวรรณภูมิ

20.00 น. พร้อมกัน ณ อาคารผู้โดยสารขาออกระหว่างประเทศ
เคาน์เตอร์เช็คอินสายการบิน Turkish Airlines
23.15 น. ออกเดินทางสู่อิสตันบูล ประเทศตุรกี เที่ยวบิน TK69

DAY2 Manial Palace-ป้อมปราการแห่งโคโร-The Egyptian Museum

06.10 น. เดินทางถึงสนามบินอิสตันบูล แวะเปลี่ยนเครื่อง
07.55 น. ออกเดินทางสู่กรุงโคโร ประเทศอียิปต์ เที่ยวบิน TK690
09.20 น. เดินทางถึงสนามบินกรุงโคโร



Manial Palace Salah EL Din Citadel & Mohamed Ali Mosque The Egyptian Museum

** พักที่ Mamlouk Pyramids Hotel 4* หรือเทียบเท่า **

DAY3 อเล็กซานเดรีย-ป้อมปราการซีตาเดล-พระราชวังอัลมอนด์อาซาร์-ห้องสมุดอเล็กซานเดรีย-ศูนย์กลางการค้าระชาษาปิรุส



ป้อมปราการซีตาเดล พระราชวังอัลมอนด์อาซาร์

** พักที่ Mamlouk Pyramids Hotel 4* หรือเทียบเท่า **

DAY4 มหาพีระมิดกิซา-สฟิงซ์-Grand Egyptian Museum (GEM)



มหาพีระมิดกิซา Grand Egyptian Museum

** พักที่ Mamlouk Pyramids Hotel 4* หรือเทียบเท่า **

DAY5 อัสวาน (บินภายใน)-วิหารฟิเล-โรงงานผลิตหัวน้ำหอมเรือสำราญ Jaz Crown Prince Cruise 5*

07.00 น. ออกเดินทางสู่เมืองอัสวาน สายการบิน...เที่ยวบิน...
08.15 น. เดินทางถึงสนามบินอัสวาน



วิหารฟิเล เรือสำราญ Jaz Crown Prince Cruise 5*

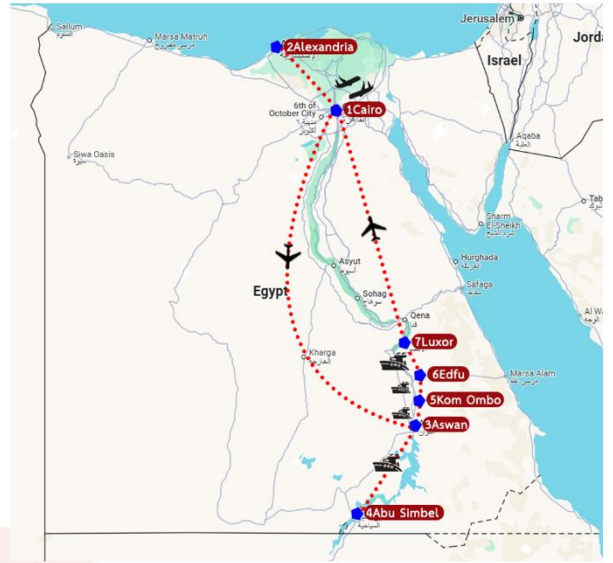
** พักที่ Jaz Crown Prince Cruise 5* หรือเทียบเท่า **

DAY6 มหาวิหารอาบูซิมเบล-วิหารคอม ออมโบ



มหาวิหารอาบูซิมเบล วิหารคอมอมโบ

** พักที่ Jaz Crown Prince Cruise 5* หรือเทียบเท่า **



DAY7 นั่งรถม้าสู่วิหารเอ็ดฟู-วิหารลักซอร์



วิหารเอ็ดฟู

วิหารลักซอร์

** พักที่ Jaz Crown Prince Cruise 5* หรือเทียบเท่า **

DAY8 บอลูน-หุบผาซัตริย์-วิหารอักเซฟซุตอนุสาวรีย์แห่งเมมนอน-มหาวิหารคาร์นัค



หุบผาซัตริย์ วิหารอักเซฟซุต มหาวิหารคาร์นัค

19.45 น. ออกเดินทางสู่กรุงโคโร สายการบิน...เที่ยวบิน...
21.00 น. เดินทางถึงสนามบินกรุงโคโร

** พักที่ Mamlouk Pyramids Hotel 4* หรือเทียบเท่า **

DAY9 พิพิธภัณฑสถานแห่งชาติอียิปต์-ตลาดชานเอลคาลิลี



พิพิธภัณฑสถานแห่งชาติอียิปต์

ตลาดชานเอลคาลิลี

20.40 น. ออกเดินทางสู่อิสตันบูล เที่ยวบิน TK695

DAY10 อิสตันบูล-กรุงเทพ

00.10 น. เดินทางถึงสนามบินอิสตันบูล แวะเปลี่ยนเครื่อง
01.40 น. ออกเดินทางสู่กรุงเทพ เที่ยวบิน TK68
15.05 น. เดินทางถึงสนามบินสุวรรณภูมิ กรุงเทพ
โดยสวัสดิภาพพร้อมความประทับใจ

หมายเหตุ รายการอาจมีการเปลี่ยนแปลงได้ ทั้งนี้โดยคำนึงถึงผลประโยชน์ของลูกค้าเป็นหลัก

วันแรก กรุงเทพฯ

- 20.00 น. พร้อมกัน ณ เคาน์เตอร์เช็คอินสายการบินเตอร์กิชแอร์ไลน์ อาคารผู้โดยสารขาออกระหว่างประเทศสนามบินสุวรรณภูมิ โดยมีเจ้าหน้าที่ของบริษัทฯ คอยต้อนรับและอำนวยความสะดวกด้านสัมภาระและเอกสารการเดินทาง
- ทำผ่านขั้นตอนการตรวจคนออกนอกประเทศ
- 23.15 น. ออกเดินทางสู่กรุงอิสตันบูล ประเทศตุรกี โดยสายการบินเตอร์กิชแอร์ไลน์ เที่ยวบินที่ **TK 69**

วันที่สอง อิสตันบูล-กรุงไคโร-Manial Palace-ป้อมปราการแห่งไคโร-The Egyptian Museum

- 06.10 น. ถึงสนามบินอิสตันบูล แวะเปลี่ยนเครื่อง
- 07.55 น. เห็นฟ้าสู่กรุงไคโร เที่ยวบินที่ **TK 690**
- 09.20 น. ถึงสนามบินนานาชาติกรุงไคโร ผ่านพิธีการตรวจคนเข้าเมืองและ รับสัมภาระในการเดินทางเรียบร้อยแล้ว นำท่านชม **Manial Palace** พิพิธภัณฑสถานพระราชวังของเจ้าชายมุฮัมหมัดอาลีเป็นพระราชวังในสมัยราชวงศ์ออลาเวียตั้งอยู่บนเกาะ Rhoda บนแม่น้ำไนล์ ปัจจุบันเป็นหนึ่งในพิพิธภัณฑสถานประวัติศาสตร์ที่สวยงามและสำคัญที่สุดในอียิปต์โดดเด่นด้วยการออกแบบทางสถาปัตยกรรมสไตล์อิสลามสมัยใหม่ผสมผสานกับเปอร์เซียและมัมลุก นอกจากนี้ยังออกแบบตกแต่งลวดลายด้วยของซีเรีย โมร็อกโก และอันดาลูเซีย รวมถึงอดีตมัสยิดสถาปัตยกรรมอิสลามอย่างงดงามและลงตัว ด้านนอกแยกเป็นอาคารสวนต้อนรับ หอนาฬิกา ซาบิล มัสยิด พิพิธภัณฑสถานสัตว์ ห้องนั่งเล่น โถงบัลลังก์ พิพิธภัณฑสถานสัตว์ และห้องโถงสีทอง ที่รายล้อมความร่มรื่นของสวนสไตล์เปอร์เซียและสวนสไตล์อังกฤษสะท้อนให้เห็นถึงวิถีชีวิตของเจ้าชายและรัชทายาทแห่งอียิปต์ช่วงปลายศตวรรษที่ 19 และต้นศตวรรษที่ 20 จากนั้นนำท่านชม **Salah EL Din Citadel & Mohamed Ali Mosque** ป้อมปราการแห่งไคโร หรือ ป้อมปราการแห่งศอลาฮุดดีน เป็น



ป้อมปราการสมัยอิสลามในยุคกลางในกรุงไคโร ประเทศอียิปต์ สร้างโดย Salah ad-Din (Saladin) และเป็นที่ตั้งของรัฐบาลในอียิปต์และเป็นที่พักของผู้ปกครองมาเกือบ 700 ปีตั้งแต่ศตวรรษที่ 13 ถึงศตวรรษที่ 19 สถานที่ตั้งบนแหลมของเนินเขา Mokattam ใกล้ใจกลางกรุงไคโรมีตำแหน่งทางยุทธศาสตร์ที่มองเห็นเมืองและเหนือเส้นขอบฟ้า ในปี 2519 ได้รับการประกาศโดยยูเนสโกให้เป็นส่วนหนึ่งของมรดกโลกไคโรแห่งประวัติศาสตร์ (อิสลาม) ชมมัสยิดใหญ่ของ Muhammad Ali Pasha หรือ Alabaster Mosque เป็นมัสยิดที่ตั้งอยู่ใน Citadel of Cairo ในอียิปต์ สร้างโดย Muhammad Ali Pasha ระหว่างปี 1830 ถึง 1848 เป็นมัสยิดอดีตมัสยิดตั้งอยู่บนยอดของป้อมปราการ ซึ่งเป็นมัสยิดที่มองเห็นได้ชัดเจนที่สุดในไคโร

กลางวัน

บริการอาหารกลางวัน ณ ภัตตาคารอาหารไทย

นำท่านชม **The Egyptian Museum** พิพิธภัณฑสถานอียิปต์ เป็นพิพิธภัณฑสถานโบราณคดีที่เก่าแก่ที่สุดในตะวันออกกลาง และเป็นที่ยอมรับรวมโบราณวัตถุฟาโรห์ที่ใหญ่ที่สุดในโลกถึง 120,000 ชิ้น ก่อตั้งขึ้นโดย ออกุสต์ มารีเอตต์ นักโบราณคดีชาวฝรั่งเศส เพื่อเป็นพิพิธภัณฑสถานแห่งแรกของอียิปต์ ที่เก็บสะสมสมบัติของฟาโรห์ ศิลปวัตถุ และโบราณวัตถุต่าง ๆ ที่ปรากฏในหน้าประวัติศาสตร์ เปิดโอกาสให้เข้าชม และศึกษาด้านานบพหนึ่งที่ยิ่งใหญ่ที่สุดของโลก จากนั้นนำท่านสู่โรงแรมที่พัก อิสระให้ท่านพักผ่อนตามอัธยาศัย



ค่ำ
นำท่านเข้าสู่ที่พัก **Cairo : Mamlouk Pyramids Hotel 4*** หรือเทียบเท่า

วันที่สาม อเล็กซานเดรีย-ป้อมปราการซีทาเดล-พระราชวังอัลมอตาซาห์-ห้องสมุดอเล็กซานเดรีย-ศูนย์กลางการทำกระดาษปาปรัส

เช้า บริการอาหารเช้า ณ ห้องอาหารของโรงแรม



นำท่านเดินทางสู่เมืองอเล็กซานเดรีย (ใช้เวลาเดินทางประมาณ 3 ชั่วโมง) ซึ่งเป็นเมืองสำคัญในสมัยโรมัน ปกครองอียิปต์ เดิมทีเป็นหมู่บ้านประมงเล็ก ๆ ที่ชื่อว่าราคอนดาห์ เมื่อ 1,200 ปีก่อนคริสตกาล จนเมื่อ 332 ปีก่อนคริสตกาลหรือประมาณ 2,300 กว่าปีก่อนพระเจ้าอเล็กซานเดอร์มหาราชมาพบ จึงให้มีการปรับปรุงขยายเมืองเพื่อเป็นเมืองหลวงและตั้งชื่อให้คล้องจองกับชื่อของพระองค์ เมืองอเล็กซานเดรียนี้ยังเป็นสถานที่สำคัญในตำนานรักอันยิ่งใหญ่ของราชินีเลอโจมซ็อกองโลก พระนางคลีโอพัตรา และนายทหารโรมัน มาร์ค แอนโทนี และปัจจุบันเมืองนี้ใหญ่เป็นอันดับสองของประเทศ เป็นเมือง

พักผ่อนตากอากาศที่ติดกับทะเลเมดิเตอร์เรเนียนที่มีชื่อเสียงแห่งหนึ่งของโลก **นำท่านเข้าชมป้อมปราการซีทาเดล Citadel of Qait bay** เดิมเป็นป้อมปราการป้องกันสมัยศตวรรษที่ 15 สร้างขึ้นในปี 1477 ถึง 1479 โดย Sultan Al-Ashraf Sayf al-Din Qa'it Bay ป้อมปราการตั้งอยู่ทางด้านตะวันออกของปลายด้านเหนือของเกาะฟารอสที่ปากอ่าวตะวันออก ถือเป็นป้อมปราการป้องกันที่สำคัญที่สุด

กลางวัน

บริการอาหารกลางวัน ณ ภัตตาคารอาหารท้องถิ่น (ซีฟู๊ดเมนู)

นำท่านถ่ายรูปกับ**พระราชวังอัลมอนตาซฮาห์ (Al Montazah Palace)** เป็นหนึ่งในสถานที่สำคัญที่สุดแห่งหนึ่งของเมืองอเล็กซานเดรียณ พระราชวังมอนตาซฮาห์สร้างขึ้นในปี พ.ศ. 2435 โดยเคดีฟ อับบาส ฮิลมีที่ 2 ซึ่งเป็นหนึ่งในพระราชวังของราชวงศ์ในอียิปต์ ในเมืองอเล็กซานเดรีย และเมื่อพระราชวังแห่งนี้สร้างขึ้นเพื่อเป็นสถานที่พักผ่อนช่วงฤดูร้อน พระราชวังแห่งนี้ผสมผสาน สถาปัตยกรรมแบบออตโตมันและฟลอเรนซ์เข้าด้วยกัน โดยมีหอคอยสองแห่งตั้งตระหง่านสูงตระหง่านมีซุ้มโค้งยาวเปิดโล่งหันหน้าออกสู่ทะเลตลอด ราชวงศ์ของโมฮัมเหม็ด อาลี ประทับอยู่ในพระราชวังแห่งนี้ตลอดช่วงที่พระราชวังยังทรงอำนาจตั้งแต่กลางศตวรรษที่ 19 จนถึงปี พ.ศ. 2495 โดยเป็นของราชวงศ์ตั้งแต่ปี พ.ศ. 2435 ซึ่งเป็นปีที่พระเจ้าอับบาสที่ 2 ทรงรับสั่งให้สร้างพระราชวังแห่งนี้ขึ้นในพื้นที่ที่เรียกว่าซาลามเล็ก

จากนั้นนำท่านชมภายนอกห้องสมุดอเล็กซานเดรีย (**Library of Alexandria**) อยู่ทางเหนือสุดของอียิปต์ เป็นเมืองเก่าที่ติดอยู่กับทะเลเมดิเตอร์เรเนียนเคย ปกครองโดยชาวเมืองอียิปต์ดั้งเดิมแล้วก็ตกเป็นของกรีก โรมันจนมาถึงการเข้ามาของศาสนาอิสลามจาก อาณาจักรออตโตมัน เมืองนี้เลยมีศิลปะของทางกรีก โรมัน ดรีก ปนๆ กันอยู่ **อิสระให้ท่านเก็บภาพประทับใจ ได้เวลาอันสมควรนำท่านเดินทางกลับไคโร นำท่านชมศูนย์กลางการกระดาษปาปรัส** ซึ่งเป็นกระดาษชนิดแรกของโลกทำจากต้นกก (Papyrus) ใช้บันทึกข้อความสรรเสริญเทพเจ้าและเหตุการณ์สำคัญต่างๆ ในสมัยอียิปต์โบราณ



ค่ำ
นำท่านเข้าสู่ที่พัก Cairo : Mamlouk Pyramids Hotel 4* หรือเทียบเท่า

วันที่สี่ มหาพีระมิดกิซา-สฟิงซ์-Grand Egyptian Museum (GEM) พิพิธภัณฑ์ใหม่

เช้า
บริการอาหารเช้า ณ ห้องอาหารของโรงแรม



นำท่านชมความยิ่งใหญ่ของ**มหาพีระมิดกิซา หรือ The Great Pyramid of Giza** อายุกว่า **5,000 ปี** ที่ได้รับการยกย่องว่าเป็น 1 ใน 7 สิ่งมหัศจรรย์ของโลก ซึ่งเป็นที่บรรจุพระบรมศพของพระศพของกษัตริย์อียิปต์โบราณ หรือ ฟาโรห์ พีระมิดของฟาโรห์ในยุคราชวงศ์ที่ 4 ซึ่งประกอบไปด้วยพีระมิดของฟาโรห์คูฟู (Khufu) คาเฟเร (Khafre) และเมนคาอูเร (Menkaure) ซึ่งพีระมิดที่ใหญ่ที่สุดก็คือของฟาโรห์คูฟู ซึ่งพระองค์เป็นผู้สร้างขึ้นเองเมื่อก่อนคริสตกาลประมาณ 25,800 ปี นับอายุจนถึงปัจจุบันก็กว่า 4,500 ปี ถือเป็นพีระมิดที่ยิ่งใหญ่ที่สุดในโลก นับเป็นสิ่งก่อสร้างที่ยิ่งใหญ่และเก่าแก่ที่สุดใช้เวลาก่อสร้างทั้งสิ้น 20 ปี ก่อสร้างด้วยหินปูนมาก



กว่า 2.5 ล้านก้อน โดยแต่ละก้อนมีน้ำหนัก 2 ถึง 70 ตัน และกำลังแรงงานกว่าแสนคนตัดจากแท่งหินขนาดใหญ่ มาก หินแต่ละก้อนวางชิดติดกันแบบแนบสนิทมาก แม้แต่กระดาษก็สอดไม่ผ่าน **นำท่านชมสฟิงซ์** ซึ่งแกะสลัก

จากเนินหินธรรมชาติมีส่วนหัวเป็นพระพักตร์ของฟาโรห์และลำตัวเป็นสิงโต สฟิงซ์ (Sphinx) ซึ่งแกะสลักด้วยหินก้อนใหญ่เป็นรูปสิงโตหมอบแต่ศีรษะเป็นมนุษย์ส่วนใบหน้านี้เป็น ใบหน้าของพระเจ้าคิเฟรน ซึ่งได้รับการนับถือพระเจ้าแห่งพระอาทิตย์ สฟิงซ์นี้สูงถึง 18 เมตร ยาว 73 เมตร อิสระให้ท่านเก็บภาพประทับใจ **** (กรณีท่านใดสนใจซื้อตุ๊กตาติดต่อกับหัวหน้าทัวร์) ****



กลางวัน

บริการอาหารกลางวัน ณ ภัตตาคารอาหารท้องถิ่น
นำท่านเข้าชมพิพิธภัณฑ์อียิปต์แห่งใหม่ **Grand Egyptian Museum (GEM)** เป็นพิพิธภัณฑ์โบราณคดีที่ใหญ่ที่สุดในโลก ได้จัดแสดงโบราณวัตถุกว่า 100,000 ชิ้น จากอารยธรรมอียิปต์โบราณกว่า 7,000 ปี ภายในพิพิธภัณฑ์มีห้องจัดแสดง 12 ห้อง แบ่งตามยุคสมัยต่างๆ รวมถึงห้องโถงใหญ่ที่มีรูปปั้นฟาโรห์รามเสสที่ 2 ชมโบราณวัตถุจากสุสานของฟาโรห์ตุตันคาเมนทั้งหมด

ค่ำ
นำท่านเข้าสู่ที่พัก Cairo : Mamlouk Pyramids Hotel 4* หรือเทียบเท่า

วันที่ห้า อัสวาน (บินภายใน)-วิหารฟิเล-โรงงานผลิตหัวน้ำหอม-เรือสำราญ Jaz Crown Prince Cruise 5*

เช้า
บริการอาหารเช้า ณ ห้องอาหารของโรงแรม
นำท่านเดินทางสู่สนามบินไคโร
07.00 น. เห็นฟ้าสู่เมืองอัสวานโดยสายการบิน เที่ยวบิน
08.15 น. เดินทางถึงเมืองอัสวาน นำท่านล่องเรือสู่เกาะอาซิลเกีย ชมวิหารฟิเล (Philae Temple)หรือวิหารไอซิส หรือที่รู้จักกันในชื่อวิหารแห่งเทพีไอซิส (Temple of Isis) เป็นวิหารงดงามที่สุดแห่งหนึ่งในอียิปต์ ตั้งอยู่บนเกาะ Aglika เป็นเกาะที่เจียบสงบสร้างเพื่ออุทิศให้เทพธิดาแห่งความรัก เดิมทีวิหารตั้งอยู่บนเกาะฟิเล กลางแม่น้ำไนล์ แต่ถูกย้ายไปยังเกาะอาซิลเกีย หลังจากการสร้างเขื่อนอัสวาน อิสระให้ท่านเก็บภาพประทับใจ จากนั้นนำท่านชมโรงงานผลิตหัวน้ำหอม ซึ่งสืบทอดมาตั้งแต่สมัย พระนางคลีโอพัตรา และที่นี่ยังเป็นศูนย์กลางแหล่งผลิตหัวน้ำหอมขนาดใหญ่ให้กับยี่ห้อแบรนด์เนมต่างๆ หลายยี่ห้อ ได้เวลาอันสมควรนำท่าน **เช็คอินเรือสำราญ Jaz Crown Prince Cruise 5* หรือเทียบเท่า**



กลางวัน
บริการอาหารกลางวันบนเรือสำราญ (บุฟเฟต์) พักผ่อนตามอัธยาศัยบนเรือสำราญ
16.00 น. ท่านใดสนใจล่องเรือล่องเรือเฟลุกะ (เรือใบอียิปต์) และชมหมู่บ้าน Nubian Village ติดต่อบริษัทหัวหน้าทัวร์

ค่ำ
บริการอาหารค่ำบนเรือสำราญ (บุฟเฟต์) พักผ่อนตามอัธยาศัยบนเรือสำราญ
Jaz Crown Prince Cruise 5* หรือเทียบเท่า



วันที่หก มหาวิหารอาบูซิมเบล-วิหารคอม ออมโบ

เช้า
(Breakfast Box)
04.00 น. ออกเดินทางสู่มหาวิหารอาบูซิมเบล (ใช้เวลาเดินทางโดยรถบัส 3 ชม)
08.30 น. นำท่านชมความยิ่งใหญ่ของมหาวิหารอาบูซิมเบล ซึ่งประกอบด้วยวิหารใหญ่ของฟาโรห์รามเสสที่ 2 และวิหารของเนเฟอร์ติริซึ่งเป็นมเหสีที่รักของพระองค์ วิหารอาบูซิมเบลงดงามยิ่งใหญ่อีกและมีชื่อของโลกเพราะเมื่อมีการสร้างเขื่อนขนาดยักษ์ที่อัสวาน ทำให้วิหาร 17 แห่งจมอยู่ใต้น้ำจนองค์การยูเนสโกต้องมาช่วยยกให้และมหาวิหารอาบูซิมเบลก็ถูกยกขึ้นสูงจากพื้นดิน 65 เมตร ซึ่งเป็นงานที่ยากมากใช้เวลาทั้งสิ้น 4 ปี สิ้นค่าใช้จ่าย 40 ล้านดอลลาร์สหรัฐ ภายในวิหารใหญ่มีห้องบูชาและมีรูปสลัก 4 องค์นั่งอยู่ หนึ่งในนั้นคือ ฟาโรห์รามเสสที่ 2 พร้อม



ด้วยเทพเจ้าต่างๆ อีก 3 องค์ และทุกปี วันที่ 22 ก.พ. และวันที่ 22 ต.ค. ลำแสงแรกของพระอาทิตย์จะสอดส่องเข้าไปตอรูปสลัก และว่ากันว่าวันที่ 22 ก.พ. ตรงกับวันประสูติของฟาโรห์รามเซสที่ 2 ขณะที่วันที่ 22 ต.ค. ตรงกับวันขึ้นครองราชย์ของพระองค์ แสดงให้เห็นถึงความเจริญทางวิทยาการทางการคำนวณของชาวอียิปต์โบราณ อิสระให้ท่านเก็บภาพประทับใจได้เวลาอันสมควรนำท่านเดินทางกลับสู่เรือสำราญ

13.30 น.

บริการอาหารกลางวันบนเรือสำราญ (บุฟเฟต์) พักผ่อนตามอัธยาศัยบนเรือสำราญ ขณะที่เรือแล่นมุ่งหน้าสู่เมืองคอมออมโบ (KomOmbo) ท่านสามารถชมทัศนียภาพวิถีชีวิตชุมชนที่ตั้งอยู่ติดริมแม่น้ำไนล์ ขณะที่เรือล่องไปเมืองคอมออมโบ (KomOmbo)



17.30 น.

เรือเทียบท่าเมืองคอมออมโบ (KomOmbo) นำท่านชมวิหารคอม ออมโบ ตั้งอยู่บนเนินเขาเล็กๆ ที่ลำออกมาถึงแม่น้ำไนล์ สามารถเห็นวิวของแม่น้ำไนล์อันงดงาม คำว่า "คอม" เป็นภาษาอาหรับ หมายถึงภูเขาเล็กๆ วิหารนี้เกือบเป็นวิหารอะโครโพลิสของกรีก หินที่ใช้สร้างแตกต่างกับวิหารอื่นๆ อาจเป็นเพราะถูกปกคลุมด้วยทรายเป็นเวลานาน การวางแบบของพื้นที่แปลกและเป็นเฉพาะตัว เป็นวิหารของเทพเจ้าสององค์ คือ เทพโซเบค (Sobek) เทพเจ้าแห่งความอุดมสมบูรณ์ มีรูปร่างเป็นมนุษย์แต่เศียรเป็นจระเข้ และ เทพเจ้าฮาโรเอริส (Haroeris) เทพเจ้าแห่งการแพทย์อียิปต์โบราณ วิหารนี้สร้างบนเนินเขาริมฝั่งแม่น้ำไนล์ เป็นบริเวณที่มีจระเข้ ชุกชุมในสมัยโบราณ วัดนี้จึงบูชาเทพโซเบค ซึ่งมีหัวเป็นจระเข้ และมีจระเข้หม่อมมีเก็บรักษาไว้ ชมภาพแกะสลักพระนางคลีโอพัตรา ซึ่งเป็นรูปแบบของเครื่องแต่งกายในการทำภาพยนตร์ และภาพแกะสลักที่สำคัญ คือ ภาพแกะสลักการแพทย์แผนโบราณ



โดยเฉพาะภาพการคลอดลูกของหญิงอียิปต์โบราณ และปฏิทินโบราณ มีร้านค้ามากมายตั้งอยู่ตลอดแนวท่าเรือ ชายเสื้อผ้าและสินค้าพื้นเมือง

ค่า

บริการอาหารค่ำบนเรือสำราญ (บุฟเฟต์) พักผ่อนตามอัธยาศัยบนเรือสำราญ

Jaz Crown Prince Cruise 5* หรือเทียบเท่า ขณะที่เรือแล่นมุ่งหน้าสู่เมืองเอ็ดฟู

วันที่เจ็ด นั่งรถม้าสู่วิหารเอ็ดฟู-วิหารลักซอร์

06.00 น.

นำท่านนั่งรถม้าสู่วิหารเอ็ดฟู ซึ่งได้รับการยกย่องว่าเป็นวิหารอียิปต์โบราณที่ยังคงสภาพสมบูรณ์ที่สุด ตั้งอยู่ศูนย์กลางของบริเวณที่อยู่อาศัย สร้างขึ้นเพื่อบูชาเทพเจ้าฮอรัส (Horus) มีเศียรเป็นเหยี่ยวเป็นเทพเจ้าแห่งความดีและฉลาดรอบรู้ มองได้ไกลเหมือนตาเหยี่ยว อดีตวิหารถูกปกคลุมด้วยทรายเกือบถึง ยอดดัวเสาและหัวเสาเป็นเวลานานหลาย ปี ค.ศ. 1860 มีการขุดทราย ปรากฏว่าตัววิหารยังแข็งแรง แน่นหนา ขนาดของวิหารยาว 137 เมตร มีเสาใหญ่แบบไพรอนที่วัดได้ 79 เมตรตรงด้านหน้าและสูง 36 ม. วิหารนี้มีขนาดใหญ่และสวยงาม อิสระให้ท่านเก็บภาพประทับใจได้เวลา อันสมควรแก่นำท่านนั่งรถม้ากลับเรือสำราญ



08.00 น.

บริการอาหารเช้าบนเรือสำราญ (บุฟเฟต์) พักผ่อนตามอัธยาศัยบนเรือสำราญ ท่านสามารถชมทัศนียภาพวิถีชีวิตชุมชนที่ตั้งอยู่ติดริมแม่น้ำไนล์ ขณะที่เรือล่องไปเมือง ลักซอร์

กลางวัน

บริการอาหารกลางวันบนเรือสำราญ (บุฟเฟต์)

15.00

เรือเทียบท่าเมือง ลักซอร์ นำท่านชมวิหารลักซอร์ (The Temple of Luxor) ซึ่งสร้างถวายแก่เทพอมอน นรา กษัตริย์แห่งเทพ เช่นกัน วิหารแห่งนี้ได้รับการบูรณะในปี ค.ศ. 1883 ภายในบริเวณวิหารประกอบด้วยซุ้มประตูขนาดใหญ่และรูปสลักหินแกรนิตขนาดมหึมาสลักเป็นรูปฟาโรห์รามเซสที่ 2 และมหาราชินีเนเฟอติซีส ชมเสาโอเบลิสก์ เสาหินแกรนิตขนาดใหญ่ซึ่งแกะสลักด้วยอัครอียิปต์โบราณ(เฮโรกริฟฟิค) เพื่อสรรเสริญเทพเจ้า

อมอนรา ซึ่งท่านอาจจะได้เห็นเสาเช่นนี้อีกที่ ปลายเดอลาทรียง (Place de la Triamph) เมืองปารีสประเทศฝรั่งเศส ภาพสลักที่วิหารแห่งนี้ก็ถือได้ว่าน่าสนใจไม่น้อย เช่น ภาพขบวนนักรบเดินแถว ที่สลักอย่างแตกต่างกันว่าเป็นนักรบชนชาติใดบ้าง เห็นแล้วก็ชวนให้นึกถึงภาพสลักขบวนนักรบที่ปราสาทหินในเขมร (ที่ว่าของกลุ่มเสียมสยาม จะเดินแตกแถวกัน) นอกจากนี้ ด้านหน้าวิหารจะมีถนนสิงห์หน้าแพะ (Sphinx Avenue) ยาว 3 กิโลเมตรใช้เป็นทางเชื่อมระหว่างวิหารลักซอร์กับวิหารคาร์นัค



ค่า บริการอาหารค่ำบนเรือสำราญ (บุฟเฟต์) พักผ่อนตามอัธยาศัยบนเรือสำราญ
Jaz Crown Prince Cruise 5* หรือเทียบเท่า

วันที่แปด บอลูน-หุบผากษัตริย์-วิหารฮัคเซฟซุต-อนุสาวรีย์แห่งเมมนอน-มหาวิหารคาร์นัค

05.00 น. สำหรับท่านที่สนใจนั่งบอลูน พร้อมกัน ณ บริเวณลิบบี หมายถึง ท่านใดสนใจติดต่อสอบถาม
 หัวหน้าทัวร์

08.00 น. บริการอาหารเช้าบนเรือสำราญ (บุฟเฟต์) Check out



นำสู่ทางเดินทางสู่ หุบผากษัตริย์ (Valley of the Kings) เป็นที่ฝังพระศพของฟาโรห์ 63 พระองค์ ตั้งอยู่ที่
 เทือกเขาที่บันอยู่ฝั่งตะวันตกของแม่น้ำไนล์ (West Bank) หรือ นครธีบส์ในสมัยอียิปต์โบราณ อดีตเชื่อว่าเป็นที่
 อยู่ของคนตาย หรือ นครของผู้วายชนม์ (Necropolis of Thebes) เต็มไปด้วยกลุ่มโบราณสถานที่มีประวัตินา
 พิศวง ปัจจุบันเป็นสถานที่ท่องเที่ยวที่ใหญ่ที่สุดของประเทศ ท่านสามารถเลือกเข้าชมได้เพียง 3 สุสาน
 ด้านหน้าทางเข้าสุสานฟาโรห์บนยอดเขานั้นดูคล้ายปลายแหลมยอดพีระมิดเป็นการเลือกหวงช่วยในการฝังศพ
 ให้คล้ายว่าฝังอยู่ใต้พีระมิดสุสานเหล่านี้เป็นสุสานที่ถูกเลือกให้เป็นสุสานที่เก็บ มัมมี่และสมบัติของกษัตริย์ถึง
 63 สุสาน แต่ละสุสานมีขนาดใหญ่เล็กต่างกัน ขึ้นอยู่กับระยะเวลาครองราชย์ สุสานเริ่มสร้างเมื่อฟาโรห์
 ครองราชย์ และปิดเมื่อฟาโรห์สิ้นพระชนม์ ภายในหลุมมีจิตรกรรมทั้งดงามสีสดใสราวกับเพ็ญวาดเสร็จไม่นานนี้
 ซึ่งเป็นสถานที่ฝังพระศพของฟาโรห์ ได้รับการขึ้นทะเบียนเป็นมรดกโลกจากองค์การยูเนสโก ในปี ค.ศ. 1979
 (หมายเหตุ: ไม่รวมค่าเข้าชมสุสานของฟาโรห์ตุตันคาเมน ถ้าต้องการชมกรุณาติดต่อหัวหน้าทัวร์)

นำท่านชมวิหารฮัตเชปซุต (Temple of Queen Hatshepsut) ออกแบบโดยสถาปนิก ชื่อ "เซเนมุต" กว่า 3,500 ปีมาแล้วที่ประดิษฐานพระศพของ ฟาโรห์หญิงฮัตเชปซุต รู้จักในนาม "ราชินีหนวด" ฟาโรห์หญิงองค์เดียวในประวัติศาสตร์อียิปต์ ที่รุ่งเรืองมากในสมัยของพระองค์ และที่มีอายุยืนที่สุดของลัทธิอียิปต์ เป็นสตรีที่ทรงอำนาจที่สุดในโลกยุคนั้น และทรงความสามารถด้านการปกครอง และแสดงความเป็นผู้นำจนข้าราชการสำนักต่างประจักษ์ในความสามารถ นับเป็นบุคคลที่น่าสนใจ ฟาโรห์หญิงฮัตเชปซุต สตรีเหล็กอียิปต์ **ชมอนุสาวรีย์แห่งเมมนอน (Colossi of Memnon)** หรือสุสานของฟาโรห์อาเมนโฮเทปที่ 3 อดีตเคยใช้เป็นวิหารประกอบพิธีศพของอาเมนโฮเทปที่ 3 ประมาณ 2,000 กว่าปี ก่อน เกิดเหตุแผ่นดินไหวอย่างรุนแรง ทำให้ตัววิหารพังลงมา เหลือเพียงรูปสลักหินทรายขนาดใหญ่ 2 รูป สูง 20 เมตร



กลางวัน

บริการอาหารกลางวัน ณ กัตตาคารอาหารจีน

นำท่านชม มหาวิหารคาร์นัค (The Temple of Karnak) เป็นวิหารที่ใหญ่ที่สุดในโลก ตัววิหารหลังเดียวมีเนื้อที่ถึง 60 เอเคอร์ ซึ่งใหญ่พอที่จะนำโบสถ์ขนาดใหญ่ของยุโรปไปวางได้ถึง 10 หลัง มหาวิหารแห่งนี้เริ่มก่อสร้างในสมัยฟาโรห์ทุตโมซีสที่ 1 เพื่อถวายแด่เทพอมอน-รา เมื่อกว่า 3,600 ปีมาแล้ว หลังจากนั้นฟาโรห์องค์ต่างๆ ก็เริ่มสร้างเพิ่มเติม ทำให้วิหารมีขนาดใหญ่ขึ้นอย่างมาก แต่เห็นความยิ่งใหญ่ของวิหารแล้ว ขอให้ทุกท่านลองจินตนาการดูว่าชาวอียิปต์โบราณใช้วิธีใดในการขนย้ายเสา และหิน พร้อมทั้งการแกะสลักลวดลาย ซึ่งเมื่อท่านเห็นความสูงแล้วก็ยังทำให้นึกไม่ออกก็เป็นได้ ว่าเขาใช้วิธีทำอย่างไร อิสระให้ท่านเก็บภาพประทับใจตามอัธยาศัย ได้เวลาอันสมควรนำท่านสู่สนามบิน



19.45 น. บินสู่สนามบินไคโร โดยสายการบิน...เที่ยวบินที่.... (บินภายในประเทศ)

21.00 น. ถึงสนามบินไคโร จากนั้นนำท่านสู่โรงแรมที่พัก

ค่ำ บริการอาหารค่ำ ณ ห้องอาหารของโรงแรม

นำท่านเข้าสู่ที่พัก Cairo : Mamlouk Pyramids Hotel 4* หรือเทียบเท่า

วันที่เก้า พิพิธภัณฑสถานแห่งชาติอียิปต์-ตลาดข่านเอลคาลีลี

เช้า บริการอาหารเช้า ณ ห้องอาหารของโรงแรม

นำท่านเดินทางเข้าชมพิพิธภัณฑสถานแห่งชาติอียิปต์อันเลื่องชื่อของโลกเป็นสถานที่ที่รวมศิลปวัตถุโบราณมากมายที่สุดในโลกแห่งหนึ่งชมเป็นแห่งแรกในอียิปต์และในโลกอาหรับ โดยพิพิธภัณฑสถานแห่งนี้นำเสนอความหลากหลายและความอุดมสมบูรณ์ของอารยธรรมอียิปต์ในทุกยุคทุกสมัย ตั้งแต่ยุคก่อนประวัติศาสตร์จนถึงปัจจุบัน โดยเน้นที่ความต่อเนื่องและความมั่นคงของอารยธรรม ซึ่งแสดงให้เห็นได้จากมรดกที่จับต้องได้และจับต้องไม่ได้ คอลเลกชันอันโดดเด่นของพิพิธภัณฑสถานแห่งนี้ประกอบด้วยมัมมี่ของราชวงศ์ ซึ่งจัดแสดงในรูปแบบอินเทอร์แอคทีฟใหม่โดยใช้เทคโนโลยีล้ำสมัยของศตวรรษที่ 21 เพื่อเผยความลับของมัมมี่ใต้ห่อหุ้ม นอกจากนี้ยังให้ความรู้เกี่ยวกับพิธีกรรมและความเชื่อทางศาสนาที่เกี่ยวข้องกับการทำมัมมี่ในอียิปต์โบราณอีกด้วย



กลางวัน บริการอาหารกลางวัน ณ กัตตาคารอาหารท้องถิ่น

นำท่านสู่ "ตลาดข่านเอลคาลีลี" ตลาดสำคัญทางการค้าขายของพื้นเมืองและแหล่งสินค้าที่ระลึกที่ใหญ่ที่สุดในกรุงไคโร ท่านสามารถเลือกซื้อของพื้นเมืองสวยๆ มากมาย ไม่ว่าจะเป็นขวดน้ำหอมที่ทำด้วยมือ สินค้าต่างๆ เครื่องทองรูปพรรณและเพชรพลอยลวดลายแบบอาหรับ พรม และของที่ระลึกแบบพื้นเมือง (**อิสระอาหารค่ำ**)

18.00 น. นำท่านสู่สนามบินไคโร

20.40 น. เดินทางสู่อิสตันบูล โดยสายการบินเตอร์กิชแอร์ไลน์ เที่ยวบินที่ **TK 695**

วันที่สิบ อิสตันบูล-กรุงเทพ

00.10 น. ถึงสนามบินอิสตันบูล แวะเปลี่ยนเครื่อง

01.40 น. เดินทางสู่กรุงเทพ ประเทศไทย โดยสายการบินเตอร์กิชแอร์ไลน์ เที่ยวบินที่ **TK 68**

15.05 น. เดินทางถึงสนามบินสุวรรณภูมิ กรุงเทพฯ โดยสวัสดิภาพพร้อมความประทับใจ

*****หมายเหตุ รายการอาจมีการเปลี่ยนแปลงได้ ทั้งนี้โดยคำนึงถึงผลประโยชน์ของลูกค้าเป็นหลัก*****

กำหนดการเดินทาง / อัตราค่าบริการ : ผู้ใหญ่ พักห้องคู่ราคาต่อท่าน

กำหนดการเดินทาง 2569	ราคา/บาท
22-31 ม.ค. 69	96,999.-
06-15 ก.พ. 69	96,999.-
13-22 มี.ค. 69	96,999.-
10-19 เม.ย. 69	99,882.-
01-10 พ.ค. 69	96,999.-
05-14 มิ.ย. 69	96,999.-
22-31 ก.ค. 69	96,999.-
08-17 ส.ค. 69	96,999.-
19-28 ก.ย. 69	96,999.-
16-25 ต.ค. 69	98,982.-
07-16 พ.ย. 69	98,982.-
21-30 พ.ย. 69	98,982.-
05-14 ธ.ค. 69	98,982.-
25 ธ.ค. 69-03 ม.ค. 70	105,882.-
พักเดี่ยวเพิ่ม	35,000.-
Up Business ราคาเริ่มต้นที่	130,000.-

*****หมายเหตุสำคัญมาก : กรุณาจองล่วงหน้าอย่างน้อย 3 เดือนก่อนเดินทาง***
เนื่องด้วยวีซ่าอียิปต์ใช้เวลาในการยื่นวีซ่าล่วงหน้า 2 เดือนก่อนเดินทาง**

หมายเหตุ

1. ราคานี้สำหรับผู้โดยสาร 10 ท่านขึ้นไป
2. ไม่มีราคาเด็ก เนื่องจากเป็นราคาพิเศษแล้ว

อัตราค่าบริการนี้รวม

1. ค่าตัวเครื่องบินไป-กลับ เที่ยวบินชั้นประหยัด (กรุงเทพ-อิสตันบูล-ไคโร-อิสตันบูล-กรุงเทพ Turkish Airlines) และรวมตัวเครื่องบินภายในประเทศ 2 เที่ยวบิน
2. ค่าสองเรือแม่น้ำไนล์ 5 ดาว 3 คืน
3. ค่าพาหนะทุกชนิด หรือ รถรับ-ส่ง ระหว่างนำเที่ยวพร้อมคนขับรถที่ชำนาญเส้นทาง
4. ค่าที่พักห้องละ 2-3 ท่าน ในโรงแรมตามที่ระบุในรายการหรือระดับเดียวกัน
5. ค่าอาหารทุกมื้อที่ระบุตามรายการ, น้ำดื่มวันละ 1 ขวด
6. ค่าบัตรเข้าชมสถานที่และการแสดงทุกแห่งที่ระบุตามรายการ
7. ค่าบริการนำทัวร์โดยมัคคุเทศก์ท้องถิ่นและหัวหน้าทัวร์ผู้มีประสบการณ์
8. ค่าประกันอุบัติเหตุในระหว่างการเดินทางคุ้มครองในวงเงินท่านละ 3,000,000 บาท
9. ค่าวีซ่าอียิปต์ (ใช้เวลายื่น 60 วัน)

อัตราค่าบริการนี้ไม่รวม

1. ค่าจัดทำหนังสือเดินทาง
2. ภาษีต่าง ๆ เช่น ภาษี 7% ภาษีหัก ณ ที่จ่าย 3% ฯลฯ
3. ค่าใช้จ่ายส่วนตัวอื่นๆ เช่น ค่าโทรศัพท์, ค่าซักรีด, มินิบาร์และทีวีช่องพิเศษ ฯลฯ และที่ไม่ได้ระบุไว้ในรายการ
4. ค่าอาหารและเครื่องดื่มพิเศษ นอกเหนือรายการ
5. ค่าทิปพนักงานขับรถ-ทิปหัวหน้าทัวร์-ทิปไกด์ท้องถิ่น+ค่าทิปบนเรือ+อื่นๆ (130 USD/คน/ทริป)ชำระพร้อมค่าทัวร์งวดสุดท้าย
6. ค่าประกันสุขภาพการเดินทาง กรณีป่วยเข้าต้องรักษาตัวเข้าโรงพยาบาลในต่างประเทศ

เงื่อนไขการให้บริการ

1. ในการจองครั้งแรกมัดจำท่านละ 50,000 บาท ต่อท่าน ภายใน 3 วันนับจากวันที่จอง ส่วนที่เหลือทั้งหมดชำระก่อนเดินทาง 30 วัน
2. เนื่องจากราคานี้เป็นราคาโปรโมชั่น ตัวเครื่องบินต้องเดินทางตามวันที่ ที่ระบุบนหน้าตั๋วเท่านั้น จึงไม่สามารถยกเลิก หรือเปลี่ยนแปลงการเดินทางใดๆ ทั้งสิ้น ถ้ากรณียกเลิก หรือเปลี่ยนแปลงการเดินทาง ทางบริษัทฯ ขอสงวนสิทธิ์ในการคืนเงินทั้งหมดหรือบางส่วนให้กับท่าน

3. เมื่อท่านออกเดินทางไปกับคณะแล้ว ท่านงดการใช้บริการรายการใดรายการหนึ่งหรือไม่เดินทางพร้อมคณะถือว่าท่านสละสิทธิ์ ไม่อาจเรียกร้องค่าบริการ และเงินมัดจำคืน ไม่ว่ากรณีใดๆ ทั้งสิ้นกรณีที่เกิดเหตุที่กองตรวจคนเข้าเมืองทั้งที่กรุงเทพฯ และในต่างประเทศปฏิเสธมิให้เดินทางออก หรือเข้าประเทศที่ระบุในรายการเดินทาง บริษัทฯ ของสงวนสิทธิ์ที่จะไม่คืนค่าบริการไม่ว่ากรณีใดๆ ทั้งสิ้น

4. การซื้อตั๋วเครื่องบินในประเทศ (ไทย) จะไม่อยู่ในความรับผิดชอบของบริษัททัวร์กรณีที่เที่ยวบินต่างประเทศเกิดการดีเลย์ หรือล่าช้า จากกำหนดเดิม

หมายเหตุ

1. การยกเลิก

- ยกเลิกก่อนเดินทาง 90-60 วันทำการ บริษัทฯ ขอสงวนสิทธิ์ในการคืนเงินหลังหักค่าใช้จ่ายตามจริง
 - ยกเลิกก่อนเดินทาง 59-30 วันทำการ หักค่ามัดจำ 50,000 บาท
 - ยกเลิกก่อนเดินทาง 29-1 วันทำการ หักค่าทัวร์เต็มจำนวน
- บริษัทฯ ขอสงวนสิทธิ์ยกเลิกการเดินทางก่อนล่วงหน้า 14 วัน ในกรณีที่ไม่สามารถทำกรุ๊ปได้ไม่ถึงจำนวนอย่างน้อย 15 ท่าน ซึ่งในกรณีนี้ทางบริษัทฯ ยินดีคืนเงินให้ทั้งหมด หรือจัดหาคณะทัวร์อื่นให้ถ้าต้องการ
 - บริษัทฯ ขอสงวนสิทธิ์ที่จะเปลี่ยนแปลงรายละเอียดบางประการในทัวร์นี้ เมื่อเกิดเหตุจำเป็นสุดวิสัยจนไม่อาจแก้ไขได้ และจะไม่รับผิดชอบใดๆ ในกรณีที่สูญหาย สูญเสียหรือได้รับบาดเจ็บที่นอกเหนือความรับผิดชอบของหัวหน้าทัวร์และเหตุสุดวิสัยบางประการ เช่น การนัดหยุดงาน ภัยธรรมชาติ การจลาจล ต่างๆ
 - บริษัทฯ จะไม่รับผิดชอบ หรือ คืนเงินค่าทัวร์ ในกรณีที่ท่านถูกปฏิเสธในการให้วีซ่า หรือ ปฏิเสธเข้าเมือง ในทุกกรณี
 - ในกรณีที่ท่านผู้โดยสารต้องการใช้พาสปอร์ตเล่มสีน้ำเงิน (ราชการ) ในการเดินทาง บริษัทฯ ขอสงวนสิทธิ์ไม่ รับผิดชอบใดๆ ในการที่ท่านอาจจะถูกปฏิเสธมิให้เข้าเมือง เพราะโดยปกติในการท่องเที่ยวจะใช้เล่มสีเลือดหมู
 - บริษัทฯ ไม่รับผิดชอบค่าเสียหายในเหตุการณ์ที่เกิดจากสายการบิน ภัยธรรมชาติ ปฏิบัติ และอื่น ๆ ที่นอกเหนือการควบคุมของทางบริษัทฯ หรือ ค่าใช้จ่ายเพิ่มเติมที่เกิดขึ้นทางตรง หรือทางอ้อม เช่น การเจ็บป่วย การถูกทำร้าย การสูญหาย ความล่าช้า หรือ อุบัติเหตุต่าง ๆ
 - ราคานี้คิดตามราคาบัตรโดยสารเครื่องบิน ณ **25/08/2568** หากมีการปรับราคาบัตรโดยสารสูงขึ้น ตามอัตรา ค่าน้ำมัน หรือ ค่าเงินแลกเปลี่ยน ทางบริษัทฯ ขอสงวนสิทธิ์ที่จะปรับราคา ตามสถานการณ์ดังกล่าว
 - เนื่องจากรายการทัวร์นี้เป็นแบบเหมาจ่ายเบ็ดเสร็จ หากท่านสละสิทธิ์การใช้บริการใดๆตามรายการ หรือถูกปฏิเสธการเข้าประเทศไม่ว่าในกรณีใดก็ตาม ทางบริษัทฯ ขอสงวนสิทธิ์ไม่คืนเงินในทุกกรณี
 - สำหรับที่นั่ง **Long Leg** โดยปกติอยู่บริเวณทางออกประตูฉุกเฉิน และผู้ที่นั่งต้องมีคุณสมบัติตรงตามที่สายการบินกำหนด เช่น ต้องเป็นผู้ที่มีร่างกายแข็งแรง สามารถสื่อสารภาษาอังกฤษได้ในระดับดีมาก และช่วยเหลือผู้อื่นได้อย่างรวดเร็ว ในกรณีที่เครื่องบินเกิดเหตุการณ์ฉุกเฉิน หรือมีปัญหา เช่น สามารถเปิดประตูฉุกเฉินได้ (น้ำหนักของประตูประมาณ 20 กิโลกรัม) และไม่ใช้ผู้ที่มีปัญหาด้านสุขภาพ และอำนาจในการให้ที่นั่ง Long Leg ขึ้นอยู่กับทางเจ้าหน้าที่เช็คอินของสายการบิน ตอนเวลาเช็คอินท่านนั้น และมีค่าใช้จ่ายเพิ่มเติมตามที่สายการบินเรียกเก็บ

ข้อแนะนำและแจ้งเพื่อทราบ

- สำหรับห้องพักแบบ 3 เตียง มีบริการเฉพาะบางโรงแรมเท่านั้น กรณีเดินทางเป็นหมู่ใหญ่ 3 ท่าน แนะนำให้ท่าน เปิดห้องพัก เป็น 2 ห้อง (ท่านที่พักเดี่ยวกรุณาชำระค่าพักเดี่ยวเพิ่ม)
- กรณีเดินทางเป็นตัวกรุ๊ป หากออกตัวแล้ว ไม่สามารถขอคืนเงินได้ และไม่สามารถเปลี่ยนวันเดินทางได้

น้ำหนักกระเป๋าเดินทาง

เที่ยวบินระหว่างประเทศ

- กระเป๋าเดินทางเพื่อโหลด ท่านละ 1 ใบ น้ำหนักไม่เกิน 30 กก.
- กระเป๋าทิ้งขึ้นเครื่อง (Hand carry) น้ำหนักไม่เกิน 7 กก.

เที่ยวบินภายในประเทศ

- กระเป๋าเดินทางเพื่อโหลด ท่านละ 1 ใบ น้ำหนักไม่เกิน 20 กก.
- กระเป๋าทิ้งขึ้นเครื่อง (Hand carry) น้ำหนักไม่เกิน 7 กก.

หมายเหตุ :

- บริษัทฯ ขอสงวนสิทธิ์ ในการเปลี่ยนแปลงรายการท่องเที่ยว กรณีที่เกิดเหตุจำเป็นสุดวิสัย อาทิ การล่าช้าของสายการบิน การนัดหยุดงาน การประท้วง ภัยธรรมชาติ การก่อกวนจลาจล อุบัติเหตุ ปัญหาการจราจร ฯลฯ ทั้งนี้ จะคำนึงและรักษาผลประโยชน์ของผู้เดินทางไว้ให้ได้มากที่สุด
- เนื่องจากการท่องเที่ยวนี้ เป็นการชำระแบบเหมาจ่ายกับบริษัทตัวแทนในต่างประเทศ ท่านไม่สามารถที่จะเรียกร้องเงินคืน ในกรณีที่ท่านปฏิเสธหรือสละสิทธิ์ ในการใช้บริการที่ทางทัวร์จัดให้ ยกเว้นท่านได้ทำการตกลง หรือ แจ้งให้ทราบ ก่อนเดินทาง
- บริษัทฯ จะไม่รับผิดชอบต่อค่าใช้จ่ายที่เกิดขึ้น หากท่านถูกปฏิเสธการตรวจคนเข้าเมือง และจะไม่คืนเงินค่าทัวร์ที่ท่านชำระมาแล้ว หากท่านถูกปฏิเสธการเข้าเมือง อันเนื่องจากการกระทำที่ส่อไปในทางผิดกฎหมาย หรือการหลบหนีเข้าเมือง

4. ในกรณีที่ท่านจะใช้หนังสือเดินทางราชการ (เล่มสีน้ำเงิน) เดินทางกับคณะ บริษัทฯ สงวนสิทธิ์ที่จะไม่รับผิดชอบ หากท่านถูกปฏิเสธการเข้าหรือออกนอกประเทศใดประเทศหนึ่ง เพราะโดยปกตินักท่องเที่ยวใช้หนังสือเดินทางบุคคลธรรมดา เล่มสีเลือดหมู

โรงแรมและห้อง

ห้องพักในโรงแรมเป็นแบบห้องพักคู่ (TWN/DBL) ในกรณีที่ท่านมีความประสงค์จะพักแบบ 3 ท่าน / 3 เตียง (TRIPLE ROOM) ขึ้นอยู่กับข้อกำหนดของห้องพักและรูปแบบของห้องพักของแต่ละโรงแรมซึ่งมักมีความแตกต่างกันซึ่งอาจจะทำให้ท่านไม่ได้ห้องพักติดกันตามที่ต้องการหรือ อาจไม่สามารถจัดห้องที่พักแบบ 3 เตียงได้ โรงแรมหลายแห่งในยุโรปจะไม่มีเครื่องปรับอากาศเนื่องจากอยู่ในแถบที่มีอุณหภูมิต่ำ เครื่องปรับอากาศที่มีจะให้บริการในช่วงฤดูร้อนเท่านั้นในกรณีที่มีการจัดประชุมนานาชาติ(TRADE FAIR) เป็นผลให้ค่าโรงแรมสูงขึ้น 3-4 เท่าตัว บริษัทฯขอสงวนสิทธิ์ ในการปรับเปลี่ยนหรือย้ายเมืองเพื่อให้เกิดความเหมาะสม

กระเป๋าเล็กถือติดตัวขึ้นเครื่องบิน

กรุณาดำเนินการของมีคมทุกชนิด ใส่ในกระเป๋าใบเล็กที่จะถือขึ้นเครื่องบินเช่นมีดพับกรรไกรตัดเล็บทุกขนาดตะไบเล็บเป็นต้นกรุณาใส่ ในกระเป๋าเดินทางใบใหญ่ห้ามนำติดตัวขึ้นบนเครื่องบินโดยเด็ดขาด วัตถุที่เป็นลักษณะของเหลว อาทิครีม โลชั่น น้ำหอม ยา สีสัน เจล สเปรย์ และเหล้า เป็นต้น จะถูกทำการตรวจอย่างละเอียดอีกครั้งโดยจะอนุญาตให้ถือขึ้นเครื่องได้ไม่เกิน 10 ชิ้น ในบรรจุภัณฑ์ละไม่เกิน 100 ml. แล้วใส่รวมเป็นทีเดียวกันในถุงใสพร้อมที่จะส่งต่อเจ้าหน้าที่รักษาความปลอดภัยตามมาตรการองค์การการบินพลเรือนระหว่างประเทศ(ICAO)

หากท่านซื้อสินค้าปลอดภาษีจากสนามบินจะต้องปิดผนึกถุงโดยระบุวันเดินทางเที่ยวบินจึงสามารถนำขึ้นเครื่องได้และห้ามมีร่องรอยการเปิดปากถุงโดยเด็ดขาด

สัมภาระและน้ำหนักงานยกสัมภาระ

สำหรับน้ำหนักของสัมภาระที่ทางสายการบินอนุญาตให้โหลดใต้ท้องเครื่องบินคือ 30 กิโลกรัม (สำหรับผู้โดยสารชั้นประหยัด/ Economy Class Passenger ซึ่งขึ้นกับแต่ละสายการบิน) การเรียกเก็บค่าธรรมเนียมเพิ่มเป็นสิทธิของสายการบินที่ท่านไม่อาจปฏิเสธได้หาก น้ำหนักกระเป๋าเดินทางเกินกว่าที่สายการบินกำหนด สำหรับกระเป๋าสัมภาระที่ทางสายการบินอนุญาตให้นำขึ้นเครื่องได้ต้องมีน้ำหนักไม่เกิน 7 กิโลกรัมและมีความกว้าง (9.75 นิ้ว) + ยาว (21.5 นิ้ว) + สูง (18 นิ้ว) ในบางรายการทัวร์ที่ต้องบินด้วยสายการบินภายในประเทศน้ำหนักของกระเป๋าอาจถูกกำหนดให้ต่ำกว่ามาตรฐานได้ทั้งนี้ขึ้นอยู่กับข้อกำหนดของแต่ละสายการบินบริษัทขอสงวนสิทธิ์ ไม่รับประกัน ความรับผิดชอบค่าใช้จ่ายในน้ำหนักส่วนที่เกินกระเป๋าและสัมภาระที่มีล้อเลื่อน และมีขนาดใหญ่เกินไปไม่เหมาะกับการเป็นกระเป๋าถือขึ้นเครื่องบิน (Hand carry)

]

****เมื่อท่านจองทัวร์และชำระเงินมัดจำแล้ว หมายถึงท่านยอมรับใน ข้อความและเงื่อนไขที่บริษัทฯ แจ้งไว้แล้ว****

เอกสารประกอบการขอวีซ่าเข้าประเทศอียิปต์

1 หนังสือเดินทาง ต้องมีอายุเหลือการใช้งานไม่น้อยกว่า 6 เดือน นับถึงวันเดินทาง และต้องมีหน้าว่างเหลือสำหรับประทับตราวีซ่า และตราประทับเข้า-ออกอย่างน้อย 4 หน้าเต็ม

หมายเหตุเกี่ยวกับการขออนุมัติวีซ่าประเทศอียิปต์และข้อต่าง ๆ

*** ในการยื่นขอวีซ่า เพื่อเป็นการอำนวยความสะดวกแก่ทุกๆ ท่าน กรุณาจัดเตรียมเอกสารให้ครบตามที่ระบุ พร้อมส่งมอบเอกสารประกอบการยื่นวีซ่า **ไม่น้อยกว่า 8 สัปดาห์ก่อนการเดินทาง** (ในกรณีที่เอกสารของท่านไม่สมบูรณ์ทางสถานทูตฯ อาจจะถูกปฏิเสธการอนุมัติวีซ่าของท่านได้ และท่านจะต้องเสียค่าธรรมเนียมใหม่เอง หากต้องการยื่นวีซ่าอีกครั้ง)

*** ในการพิจารณาอนุมัติวีซ่าขึ้นอยู่กับดุลยพินิจของทางสถานทูตฯ ซึ่งในบางกรณี อาจจะมีการเรียกเอกสารเพิ่มเติมจากที่ได้ระบุไว้ หรืออาจจะมีการเรียกสัมภาษณ์ อนึ่งระเบียบของสถานทูตฯ ซึ่งอาจมีการเปลี่ยนแปลงได้ตลอดเวลา***