



# MEGA TRAVEL

บริษัท เมกะ ทราเวล จำกัด

110/59 หมู่.4 หมู่บ้าน Pruksa Avenue ต.บางแก้ว อ.บางพลี จ.สมุทรปราการ



megatravel789@gmail.com



063-524-6397



@megatravel



เลขที่ใบอนุญาต 11/11877

## MUTELU EXCURSION

SPHZ-27

ทัวร์สิงคโปร์ 3วัน 2 คืน โดยสายการบิน Thai Lion Air (SL)



**บู**เรื่องรัก ขอบรอบครัว ขอลูก  
Yueh Hai Ching Temple



**บู**เรื่องโชคลาภ ความสำเร็จ  
Loyang Tua Pek Kong Temple



**บู**เข้าเครื่องราง เสริมพลัง  
Lian Shan Shuang Lin Temple

**#ชิมอาหารขึ้นชื่อ**

- BOON TONG KEE

ข้าวมันไก่ชื่อดัง ระดับ 5 ดาว

- SONG FA BUK KUT TEH

กระดุกหมูต้มยาจีนแสนอร่อย

เดินทางทุกวัน

**จันทร์ พุธ พฤหัสบดี ศุกร์**

**#บินเช่า กลีบดึก**

**เลือก Option**

**Freeday / Fullboard**

ราคาเริ่มต้น

**12,999.-**

**#พักโรงแรม 3 ดาว**

**#มีทีมงานดูแล พาชมเตลูลู**

- Garden by the bay

- Merlion - Clarke Quay

- Fort canning park

- Marina bay sands - Jewel

ไม่รวมค่าทิปไกด์ท้องถิ่น คนขับรถ และค่าทัวร์ส่วนที่เหลือ 1,500 บาท ชำระที่สนามบิน

**MUTELU EXCURSION** SPHZ-27

ทัวร์สิงคโปร์ 3วัน 2 คืน โดยสายการบิน Thai Lion Air (SL)

**ราคาเริ่มต้น 12,999.-**

**เดินทางทักวัน** **#พักโรงแรม 3 ดาว**  
**จันทร์ พุธ พฤหัสบดี ศุกร์** **#มีทีมงานดูแล พาชมเตลุ**  
**#บินเช้า กลับดึก**  
**เลือก Option**  
**Freeday / Fullboard**

**ไปรวมค่าทิปไกด์ท้องถิ่น คนขับรถ และค่าทัวร์ส่วนที่เหลือ 1,500 บาท ชำระที่สนามบิน**

**ปู** เรืองรัก ขอรอบครัว ขอลูก  
Yueh Hai Ching Temple

**ปู** เรืองโชคลาภ ความสำเร็จ  
Loyang Tua Pek Kong Temple

**ปู** ฟ้าเครื่องราง เสริมพลัง  
Lian Shan Shuang Lin Temple

**#ชิมอาหารขึ้นชื่อ**  
 - BOON TONG KEE  
 ข้าวมันไก่ชื่อดัง ระดับ 5 ดาว  
 - SONG FA BUK KUT TEH  
 กระต๊ากหมูต้มยาจีนแสนอร่อย

**-Garden by the bay**  
**- Merlion - Clarke Quay**  
**- Fort Canning park**  
**- Marina bay sands - Jewel**

เดินทางโดยสายการบิน THAI LION AIR (SL)

| วันที่ | โปรแกรมท่องเที่ยว  | เช้า | เที่ยง | เย็น | โรงแรม  |
|--------|--|------|--------|------|---|
| 1      | กรุงเทพฯ – สิงคโปร์ – Lian Shan Shuang Lin Temple- เมอร์ไลด์อ่อน - การ์เด็น บาย เดอะเบย์ - คลากคีย์ -มารีน่า เบย์ แชน – ชมโชว์ Wonder Full Light (L/D)<br>SL100 DMK-SIN 07.45-11.10                                  | ✗    | ✓      | ✓    | HOTEL RE //<br>VALUE THOMSON ระดับ<br>3 ดาว หรือเทียบเท่า |
| 2      | เลือกเที่ยวตาม Option ที่ต้องการ<br>Option A : Free & Easy<br><b>(อิสระไม่มีรถและไกด์บริการ) (B/-)</b><br>Option B : FORT CANNING PARK -<br><b>UNIVERSAL STUDIO (รวมค่าบัตร)</b><br><b>(มีรถและไกด์บริการ) (B/-)</b> | ✓    | ✗      | ✗    | HOTEL RE //<br>VALUE THOMSON ระดับ<br>3 ดาว หรือเทียบเท่า |
| 3      | Yueh Hai Ching Temple-วัดพระเขี้ยวแก้ว – ท่าน้ำ<br>อปปิ้งย่านถนนนอร์ซาร์ต - Loyang Tua Pek Kong<br>Temple- THE JEWEL CHANGI - กรุงเทพฯ (B/-)<br>SL105 SIN-DMK 22.40-00.15  | ✓    | ✗      | ✗    | HOTEL RE //<br>VALUE THOMSON ระดับ<br>3 ดาว หรือเทียบเท่า |

| <b>อัตราค่าบริการห้องพักละ 2-3 ท่าน</b>                    |   |                     |                       |                      |           |
|--|---|---------------------|-----------------------|----------------------|-----------|
| <b>**สำหรับหนังสือเดินทางต่างชาติเก็บเพิ่ม 1,000 บาท**</b> |   |                     |                       |                      |           |
| Flight   | วันที่เดินทาง   | ผู้ใหญ่ ราคาท่านละ  |                       | ทารกอายุต่ำกว่า 2 ปี | พักเดี่ยว |
|  |   | Option A<br>FREEDAY | Option B<br>FULLBOARD |                      |           |
| SL100 07:45-11:10<br>SL105 22:40-00:15                     | 03-05 มิถุนายน 2567<br>USS Peak Season เพิ่ม 300<br>จาก 2,000 > 2,300<br>จันทร์-พุธ     | 15,999.-            | 18,299.-              | 4,900.-              | 4,900.-   |
| SL100 07:45-11:10<br>SL105 22:40-00:15                     | 05-07 มิถุนายน 2567<br>USS Peak Season เพิ่ม 300<br>จาก 2,000 > 2,300<br>พุธ-ศุกร์      | 13,999.-            | 16,299.-              | 4,900.-              | 4,900.-   |
| SL100 07:45-11:10<br>SL105 22:40-00:15                     | 06-08 มิถุนายน 2567<br>USS Peak Season เพิ่ม 300<br>จาก 2,000 > 2,300<br>พฤหัสบดี-เสาร์ | 13,999.-            | 16,299.-              | 4,900.-              | 4,900.-   |
| SL100 07:45-11:10<br>SL105 22:40-00:15                     | 07-09 มิถุนายน 2567<br>USS Peak Season เพิ่ม 300<br>จาก 2,000 > 2,300<br>ศุกร์-อาทิตย์  | 14,999.-            | 17,299.-              | 4,900.-              | 4,900.-   |
| SL100 07:45-11:10<br>SL105 22:40-00:15                     | 10-12 มิถุนายน 2567<br>จันทร์-พุธ   | 12,999.-            | 14,999.-              | 4,900.-              | 4,900.-   |
| SL100 07:45-11:10<br>SL105 22:40-00:15                     | 12-14 มิถุนายน 2567<br>พุธ-ศุกร์  | 13,999.-            | 15,999.-              | 4,900.-              | 4,900.-   |
| SL100 07:45-11:10<br>SL105 22:40-00:15                     | 13-15 มิถุนายน 2567<br>พฤหัสบดี-เสาร์   | 13,999.-            | 15,999.-              | 4,900.-              | 4,900.-   |
| SL100 07:45-11:10<br>SL105 22:40-00:15                     | 14-16 มิถุนายน 2567<br>ศุกร์-อาทิตย์  | 14,999.-            | 16,999.-              | 4,900.-              | 4,900.-   |
| SL100 07:45-11:10<br>SL105 22:40-00:15                     | 17-19 มิถุนายน 2567<br>จันทร์-พุธ   | 12,999.-            | 14,999.-              | 4,900.-              | 4,900.-   |
| SL100 07:45-11:10<br>SL105 22:40-00:15                     | 19-21 มิถุนายน 2567<br>พุธ-ศุกร์  | 13,999.-            | 15,999.-              | 4,900.-              | 4,900.-   |
| SL100 07:45-11:10<br>SL105 22:40-00:15                     | 20-22 มิถุนายน 2567<br>พฤหัสบดี-เสาร์   | 13,999.-            | 15,999.-              | 4,900.-              | 4,900.-   |
| SL100 07:45-11:10<br>SL105 22:40-00:15                     | 21-23 มิถุนายน 2567<br>ศุกร์-อาทิตย์  | 14,999.-            | 16,999.-              | 4,900.-              | 4,900.-   |
| SL100 07:45-11:10<br>SL105 22:40-00:15                     | 24-26 มิถุนายน 2567<br>จันทร์-พุธ   | 12,999.-            | 14,999.-              | 4,900.-              | 4,900.-   |

|  |                                      |          |          |         |         |
|--|--------------------------------------|----------|----------|---------|---------|
| SL100 07:45-11:10<br>SL105 22:40-00:15 | 26-28 มิถุนายน 2567<br>พุด-ศุกร์     | 13,999.- | 15,999.- | 4,900.- | 4,900.- |
| SL100 07:45-11:10<br>SL105 22:40-00:15 | 27-29 มิถุนายน 2567<br>พฤษ์-เสาวร์   | 13,999.- | 15,999.- | 4,900.- | 4,900.- |
| SL100 07:45-11:10<br>SL105 22:40-00:15 | 28-30 มิถุนายน 2567<br>ศุกร์-อาทิตย์ | 14,999.- | 16,999.- | 4,900.- | 4,900.- |
| SL100 07:45-11:10<br>SL105 22:40-00:15 | 01-03 กรกฎาคม 2567<br>จันทร์-พุด     | 12,999.- | 14,999.- | 4,900.- | 4,900.- |
| SL100 07:45-11:10<br>SL105 22:40-00:15 | 03-05 กรกฎาคม 2567<br>พุด-ศุกร์      | 13,999.- | 15,999.- | 4,900.- | 4,900.- |
| SL100 07:45-11:10<br>SL105 22:40-00:15 | 04-06 กรกฎาคม 2567<br>พฤษ์-เสาวร์    | 13,999.- | 15,999.- | 4,900.- | 4,900.- |
| SL100 07:45-11:10<br>SL105 22:40-00:15 | 05-07 กรกฎาคม 2567<br>ศุกร์-อาทิตย์  | 14,999.- | 16,999.- | 4,900.- | 4,900.- |
| SL100 07:45-11:10<br>SL105 22:40-00:15 | 08-10 กรกฎาคม 2567<br>จันทร์-พุด     | 12,999.- | 14,999.- | 4,900.- | 4,900.- |
| SL100 07:45-11:10<br>SL105 22:40-00:15 | 10-12 กรกฎาคม 2567<br>พุด-ศุกร์      | 13,999.- | 15,999.- | 4,900.- | 4,900.- |
| SL100 07:45-11:10<br>SL105 22:40-00:15 | 11-13 กรกฎาคม 2567<br>พฤษ์-เสาวร์    | 13,999.- | 15,999.- | 4,900.- | 4,900.- |
| SL100 07:45-11:10<br>SL105 22:40-00:15 | 12-14 กรกฎาคม 2567<br>ศุกร์-อาทิตย์  | 14,999.- | 16,999.- | 4,900.- | 4,900.- |
| SL100 07:45-11:10<br>SL105 22:40-00:15 | 15-17 กรกฎาคม 2567<br>จันทร์-พุด     | 12,999.- | 14,999.- | 4,900.- | 4,900.- |
| SL100 07:45-11:10<br>SL105 22:40-00:15 | 17-19 กรกฎาคม 2567<br>พุด-ศุกร์      | 13,999.- | 15,999.- | 4,900.- | 4,900.- |
| SL100 07:45-11:10<br>SL105 22:40-00:15 | 18-20 กรกฎาคม 2567<br>พฤษ์-เสาวร์    | 13,999.- | 15,999.- | 4,900.- | 4,900.- |
| SL100 07:45-11:10<br>SL105 22:40-00:15 | 19-21 กรกฎาคม 2567<br>ศุกร์-อาทิตย์  | 15,999.- | 17,999.- | 4,900.- | 4,900.- |
| SL100 07:45-11:10<br>SL105 22:40-00:15 | 22-24 กรกฎาคม 2567<br>จันทร์-พุด     | 15,999.- | 17,999.- | 4,900.- | 4,900.- |
| SL100 07:45-11:10<br>SL105 22:40-00:15 | 24-26 กรกฎาคม 2567<br>พุด-ศุกร์      | 13,999.- | 15,999.- | 4,900.- | 4,900.- |
| SL100 07:45-11:10<br>SL105 22:40-00:15 | 25-27 กรกฎาคม 2567<br>พฤษ์-เสาวร์    | 13,999.- | 15,999.- | 4,900.- | 4,900.- |
| SL100 07:45-11:10<br>SL105 22:40-00:15 | 26-28 กรกฎาคม 2567<br>ศุกร์-อาทิตย์  | 15,999.- | 17,999.- | 4,900.- | 4,900.- |
| SL100 07:45-11:10<br>SL105 22:40-00:15 | 29-31 กรกฎาคม 2567<br>จันทร์-พุด     | 15,999.- | 17,999.- | 4,900.- | 4,900.- |

|  |   |          |          |         |         |
|--|---|----------|----------|---------|---------|
| SL100 07:45-11:10<br>SL105 22:40-00:15 | 31 กรกฎาคม - 02 สิงหาคม 2567<br>พุธ-ศุกร์   | 13,999.- | 15,999.- | 4,900.- | 4,900.- |
| SL100 07:45-11:10<br>SL105 22:40-00:15 | 01-03 สิงหาคม 2567<br>พฤหัสบดี-เสาร์        | 13,999.- | 15,999.- | 4,900.- | 4,900.- |
| SL100 07:45-11:10<br>SL105 22:40-00:15 | 02-04 สิงหาคม 2567<br>ศุกร์-อาทิตย์         | 14,999.- | 16,999.- | 4,900.- | 4,900.- |
| SL100 07:45-11:10<br>SL105 22:40-00:15 | 05-07 สิงหาคม 2567<br>จันทร์-พุธ            | 12,999.- | 14,999.- | 4,900.- | 4,900.- |
| SL100 07:45-11:10<br>SL105 22:40-00:15 | 07-09 สิงหาคม 2567<br>พุธ-ศุกร์             | 13,999.- | 15,999.- | 4,900.- | 4,900.- |
| SL100 07:45-11:10<br>SL105 22:40-00:15 | 08-10 สิงหาคม 2567<br>พฤหัสบดี-เสาร์        | 13,999.- | 15,999.- | 4,900.- | 4,900.- |
| SL100 07:45-11:10<br>SL105 22:40-00:15 | 09-11 สิงหาคม 2567<br>ศุกร์-อาทิตย์         | 15,999.- | 17,999.- | 4,900.- | 4,900.- |
| SL100 07:45-11:10<br>SL105 22:40-00:15 | 12-14 สิงหาคม 2567<br>จันทร์-พุธ            | 15,999.- | 17,999.- | 4,900.- | 4,900.- |
| SL100 07:45-11:10<br>SL105 22:40-00:15 | 14-16 สิงหาคม 2567<br>พุธ-ศุกร์             | 13,999.- | 15,999.- | 4,900.- | 4,900.- |
| SL100 07:45-11:10<br>SL105 22:40-00:15 | 15-17 สิงหาคม 2567<br>พฤหัสบดี-เสาร์        | 13,999.- | 15,999.- | 4,900.- | 4,900.- |
| SL100 07:45-11:10<br>SL105 22:40-00:15 | 16-18 สิงหาคม 2567<br>ศุกร์-อาทิตย์         | 14,999.- | 16,999.- | 4,900.- | 4,900.- |
| SL100 07:45-11:10<br>SL105 22:40-00:15 | 19-21 สิงหาคม 2567<br>จันทร์-พุธ            | 12,999.- | 14,999.- | 4,900.- | 4,900.- |
| SL100 07:45-11:10<br>SL105 22:40-00:15 | 21-23 สิงหาคม 2567<br>พุธ-ศุกร์             | 13,999.- | 15,999.- | 4,900.- | 4,900.- |
| SL100 07:45-11:10<br>SL105 22:40-00:15 | 22-24 สิงหาคม 2567<br>พฤหัสบดี-เสาร์        | 13,999.- | 15,999.- | 4,900.- | 4,900.- |
| SL100 07:45-11:10<br>SL105 22:40-00:15 | 23-25 สิงหาคม 2567<br>ศุกร์-อาทิตย์         | 14,999.- | 16,999.- | 4,900.- | 4,900.- |
| SL100 07:45-11:10<br>SL105 22:40-00:15 | 26-28 สิงหาคม 2567<br>จันทร์-พุธ            | 12,999.- | 14,999.- | 4,900.- | 4,900.- |
| SL100 07:45-11:10<br>SL105 22:40-00:15 | 28-30 สิงหาคม 2567<br>พุธ-ศุกร์             | 13,999.- | 15,999.- | 4,900.- | 4,900.- |
| SL100 07:45-11:10<br>SL105 22:40-00:15 | 29-31 สิงหาคม 2567<br>พฤหัสบดี-เสาร์        | 13,999.- | 15,999.- | 4,900.- | 4,900.- |
| SL100 07:45-11:10<br>SL105 22:40-00:15 | 30 สิงหาคม-01 กันยายน 2567<br>ศุกร์-อาทิตย์ | 14,999.- | 16,999.- | 4,900.- | 4,900.- |
| SL100 07:45-11:10<br>SL105 22:40-00:15 | 02-04 กันยายน 2567<br>จันทร์-พุธ            | 12,999.- | 14,999.- | 4,900.- | 4,900.- |

|  |   |          |          |         |         |
|--|---|----------|----------|---------|---------|
| SL100 07:45-11:10<br>SL105 22:40-00:15 | 04-06 กันยายน 2567<br>พุด-ศุกรี         | 13,999.- | 15,999.- | 4,900.- | 4,900.- |
| SL100 07:45-11:10<br>SL105 22:40-00:15 | 05-07 กันยายน 2567<br>พฤษ์-เสาวร์       | 13,999.- | 15,999.- | 4,900.- | 4,900.- |
| SL100 07:45-11:10<br>SL105 22:40-00:15 | 06-08 กันยายน 2567<br>ศุกรี-อาทิตย์     | 14,999.- | 16,999.- | 4,900.- | 4,900.- |
| SL100 07:45-11:10<br>SL105 22:40-00:15 | 09-11 กันยายน 2567<br>จันทร์-พุด        | 12,999.- | 14,999.- | 4,900.- | 4,900.- |
| SL100 07:45-11:10<br>SL105 22:40-00:15 | 11-13 กันยายน 2567<br>พุด-ศุกรี         | 13,999.- | 15,999.- | 4,900.- | 4,900.- |
| SL100 07:45-11:10<br>SL105 22:40-00:15 | 12-14 กันยายน 2567<br>พฤษ์-เสาวร์       | 13,999.- | 15,999.- | 4,900.- | 4,900.- |
| SL100 07:45-11:10<br>SL105 22:40-00:15 | 13-15 กันยายน 2567<br>ศุกรี-อาทิตย์     | 14,999.- | 16,999.- | 4,900.- | 4,900.- |
| SL100 07:45-11:10<br>SL105 22:40-00:15 | 16-18 กันยายน 2567<br>จันทร์-พุด        | 12,999.- | 14,999.- | 4,900.- | 4,900.- |
| SL100 07:45-11:10<br>SL105 22:40-00:15 | 18-20 กันยายน 2567<br>พุด-ศุกรี         | 14,999.- | 16,999.- | 4,900.- | 4,900.- |
| SL100 07:45-11:10<br>SL105 22:40-00:15 | 19-21 กันยายน 2567<br>พฤษ์-เสาวร์       | 14,999.- | 16,999.- | 4,900.- | 4,900.- |
| SL100 07:45-11:10<br>SL105 22:40-00:15 | 23-25 กันยายน 2567<br>จันทร์-พุด        | 12,999.- | 14,999.- | 4,900.- | 4,900.- |
| SL100 07:45-11:10<br>SL105 22:40-00:15 | 25-27 กันยายน 2567<br>พุด-ศุกรี         | 13,999.- | 15,999.- | 4,900.- | 4,900.- |
| SL100 07:45-11:10<br>SL105 22:40-00:15 | 26-28 กันยายน 2567<br>พฤษ์-เสาวร์       | 13,999.- | 15,999.- | 4,900.- | 4,900.- |
| SL100 07:45-11:10<br>SL105 22:40-00:15 | 27-29 กันยายน 2567<br>ศุกรี-อาทิตย์     | 14,999.- | 16,999.- | 4,900.- | 4,900.- |
| SL100 07:45-11:10<br>SL105 22:40-00:15 | 30 กันยายน-02 ตุลาคม 2567<br>จันทร์-พุด | 12,999.- | 14,999.- | 4,900.- | 4,900.- |
| SL100 07:45-11:10<br>SL105 22:40-00:15 | 02-04 ตุลาคม 2567<br>พุด-ศุกรี          | 13,999.- | 15,999.- | 4,900.- | 4,900.- |
| SL100 07:45-11:10<br>SL105 22:40-00:15 | 03-05 ตุลาคม 2567<br>พฤษ์-เสาวร์        | 13,999.- | 15,999.- | 4,900.- | 4,900.- |
| SL100 07:45-11:10<br>SL105 22:40-00:15 | 04-06 ตุลาคม 2567<br>ศุกรี-อาทิตย์      | 14,999.- | 16,999.- | 4,900.- | 4,900.- |
| SL100 07:45-11:10<br>SL105 22:40-00:15 | 07-09 ตุลาคม 2567<br>จันทร์-พุด         | 12,999.- | 14,999.- | 4,900.- | 4,900.- |
| SL100 07:45-11:10<br>SL105 22:40-00:15 | 09-11 ตุลาคม 2567<br>พุด-ศุกรี          | 13,999.- | 15,999.- | 4,900.- | 4,900.- |

|  |  |          |          |         |         |
|--|--|----------|----------|---------|---------|
| SL100 07:45-11:10<br>SL105 22:40-00:15 | 10-12 ตุลาคม 2567<br>พฤษ-เสาว์                     | 13,999.- | 15,999.- | 4,900.- | 4,900.- |
| SL100 07:45-11:10<br>SL105 22:40-00:15 | 11-13 ตุลาคม 2567<br>(วันหยุดยาว)<br>ศุกร์-อาทิตย์ | 15,999.- | 17,999.- | 4,900.- | 4,900.- |
| SL100 07:45-11:10<br>SL105 22:40-00:15 | 14-16 ตุลาคม 2567<br>จันทร์-พุธ                    | 15,999.- | 17,999.- | 4,900.- | 4,900.- |
| SL100 07:45-11:10<br>SL105 22:40-00:15 | 16-18 ตุลาคม 2567<br>พุธ-ศุกร์                     | 13,999.- | 15,999.- | 4,900.- | 4,900.- |
| SL100 07:45-11:10<br>SL105 22:40-00:15 | 17-19 ตุลาคม 2567<br>พฤษ-เสาว์                     | 13,999.- | 15,999.- | 4,900.- | 4,900.- |
| SL100 07:45-11:10<br>SL105 22:40-00:15 | 18-20 ตุลาคม 2567<br>ศุกร์-อาทิตย์                 | 14,999.- | 16,999.- | 4,900.- | 4,900.- |
| SL100 07:45-11:10<br>SL105 22:40-00:15 | 21-23 ตุลาคม 2567<br>จันทร์-พุธ                    | 13,999.- | 15,999.- | 4,900.- | 4,900.- |
| SL100 07:45-11:10<br>SL105 22:40-00:15 | 23-25 ตุลาคม 2567<br>พุธ-ศุกร์                     | 15,999.- | 17,999.- | 4,900.- | 4,900.- |
| SL100 07:45-11:10<br>SL105 22:40-00:15 | 24-26 ตุลาคม 2567<br>พฤษ-เสาว์                     | 15,999.- | 17,999.- | 4,900.- | 4,900.- |
| SL100 07:45-11:10<br>SL105 22:40-00:15 | 25-27 ตุลาคม 2567<br>ศุกร์-อาทิตย์                 | 14,999.- | 16,999.- | 4,900.- | 4,900.- |
| SL100 07:45-11:10<br>SL105 22:40-00:15 | 28-30 ตุลาคม 2567<br>จันทร์-พุธ                    | 13,999.- | 15,999.- | 4,900.- | 4,900.- |
| SL100 07:45-11:10<br>SL105 22:40-00:15 | 30 ตุลาคม-01 พฤศจิกายน 2567<br>พุธ-ศุกร์           | 13,999.- | 15,999.- | 4,900.- | 4,900.- |
| SL100 07:45-11:10<br>SL105 22:40-00:15 | 31 ตุลาคม-02 พฤศจิกายน 2567<br>พฤษ-เสาว์           | 13,999.- | 15,999.- | 4,900.- | 4,900.- |
| SL100 07:45-11:10<br>SL105 22:40-00:15 | 01-03 พฤศจิกายน 2567<br>ศุกร์-อาทิตย์              | 14,999.- | 16,999.- | 4,900.- | 4,900.- |
| SL100 07:45-11:10<br>SL105 22:40-00:15 | 04-06 พฤศจิกายน 2567<br>จันทร์-พุธ                 | 12,999.- | 14,999.- | 4,900.- | 4,900.- |
| SL100 07:45-11:10<br>SL105 22:40-00:15 | 06-08 พฤศจิกายน 2567<br>พุธ-ศุกร์                  | 13,999.- | 15,999.- | 4,900.- | 4,900.- |
| SL100 07:45-11:10<br>SL105 22:40-00:15 | 07-09 พฤศจิกายน 2567<br>พฤษ-เสาว์                  | 13,999.- | 15,999.- | 4,900.- | 4,900.- |
| SL100 07:45-11:10<br>SL105 22:40-00:15 | 08-10 พฤศจิกายน 2567<br>ศุกร์-อาทิตย์              | 14,999.- | 16,999.- | 4,900.- | 4,900.- |
| SL100 07:45-11:10<br>SL105 22:40-00:15 | 11-13 พฤศจิกายน 2567<br>จันทร์-พุธ                 | 12,999.- | 14,999.- | 4,900.- | 4,900.- |
| SL100 07:45-11:10<br>SL105 22:40-00:15 | 13-15 พฤศจิกายน 2567<br>พุธ-ศุกร์                  | 13,999.- | 15,999.- | 4,900.- | 4,900.- |

|  |                                       |          |          |         |         |
|--|---------------------------------------|----------|----------|---------|---------|
| SL100 07:45-11:10<br>SL105 22:40-00:15 | 14-16 พฤศจิกายน 2567<br>พฤษภาคม-เสาร์ | 13,999.- | 15,999.- | 4,900.- | 4,900.- |
| SL100 07:45-11:10<br>SL105 22:40-00:15 | 15-17 พฤศจิกายน 2567<br>ศุกร์-อาทิตย์ | 14,999.- | 16,999.- | 4,900.- | 4,900.- |
| SL100 07:45-11:10<br>SL105 22:40-00:15 | 18-20 พฤศจิกายน 2567<br>จันทร์-พุธ    | 12,999.- | 14,999.- | 4,900.- | 4,900.- |
| SL100 07:45-11:10<br>SL105 22:40-00:15 | 20-22 พฤศจิกายน 2567<br>พุธ-ศุกร์     | 13,999.- | 15,999.- | 4,900.- | 4,900.- |
| SL100 07:45-11:10<br>SL105 22:40-00:15 | 21-23 พฤศจิกายน 2567<br>พฤษภาคม-เสาร์ | 13,999.- | 15,999.- | 4,900.- | 4,900.- |
| SL100 07:45-11:10<br>SL105 22:40-00:15 | 22-24 พฤศจิกายน 2567<br>ศุกร์-อาทิตย์ | 14,999.- | 16,999.- | 4,900.- | 4,900.- |
| SL100 07:45-11:10<br>SL105 22:40-00:15 | 25-27 พฤศจิกายน 2567<br>จันทร์-พุธ    | 12,999.- | 14,999.- | 4,900.- | 4,900.- |
| SL100 07:45-11:10<br>SL105 22:40-00:15 | 27-29 พฤศจิกายน 2567<br>พุธ-ศุกร์     | 13,999.- | 15,999.- | 4,900.- | 4,900.- |
| SL100 07:45-11:10<br>SL105 22:40-00:15 | 28-30 พฤศจิกายน 2567<br>พฤษภาคม-เสาร์ | 13,999.- | 15,999.- | 4,900.- | 4,900.- |
| SL100 07:45-11:10<br>SL105 22:40-00:15 | 29 พฤศจิกายน 2567<br>ศุกร์-อาทิตย์    | 14,999.- | 16,999.- | 4,900.- | 4,900.- |
| SL100 07:45-11:10<br>SL105 22:40-00:15 | 02-04 ธันวาคม 2567<br>จันทร์-พุธ      | 12,999.- | 14,999.- | 4,900.- | 4,900.- |
| SL100 07:45-11:10<br>SL105 22:40-00:15 | 04-06 ธันวาคม 2567<br>พุธ-ศุกร์       | 15,999.- | 17,999.- | 4,900.- | 4,900.- |
| SL100 07:45-11:10<br>SL105 22:40-00:15 | 05-07 ธันวาคม 2567<br>พฤษภาคม-เสาร์   | 15,999.- | 17,999.- | 4,900.- | 4,900.- |
| SL100 07:45-11:10<br>SL105 22:40-00:15 | 06-08 ธันวาคม 2567<br>ศุกร์-อาทิตย์   | 15,999.- | 17,999.- | 4,900.- | 4,900.- |
| SL100 07:45-11:10<br>SL105 22:40-00:15 | 09-11 ธันวาคม 2567<br>จันทร์-พุธ      | 15,999.- | 17,999.- | 4,900.- | 4,900.- |
| SL100 07:45-11:10<br>SL105 22:40-00:15 | 11-13 ธันวาคม 2567<br>พุธ-ศุกร์       | 15,999.- | 17,999.- | 4,900.- | 4,900.- |
| SL100 07:45-11:10<br>SL105 22:40-00:15 | 12-14 ธันวาคม 2567<br>พฤษภาคม-เสาร์   | 13,999.- | 15,999.- | 4,900.- | 4,900.- |
| SL100 07:45-11:10<br>SL105 22:40-00:15 | 13-15 ธันวาคม 2567<br>ศุกร์-อาทิตย์   | 14,999.- | 16,999.- | 4,900.- | 4,900.- |
| SL100 07:45-11:10<br>SL105 22:40-00:15 | 16-18 ธันวาคม 2567<br>จันทร์-พุธ      | 12,999.- | 14,999.- | 4,900.- | 4,900.- |
| SL100 07:45-11:10<br>SL105 22:40-00:15 | 18-20 ธันวาคม 2567<br>พุธ-ศุกร์       | 13,999.- | 15,999.- | 4,900.- | 4,900.- |
| SL100 07:45-11:10<br>SL105 22:40-00:15 | 19-21 ธันวาคม 2567                    | 13,999.- | 15,999.- | 4,900.- | 4,900.- |



|  |  |          |          |         |         |
|--|--|----------|----------|---------|---------|
|  | <b>พฤษภาคม-เสาร์</b>   |          |          |         |         |
| SL100 07:45-11:10<br>SL105 22:40-00:15 | 20-22 ธันวาคม 2567<br><b>ศุกร์-อาทิตย์</b>                     | 14,999.- | 16,999.- | 4,900.- | 4,900.- |
| SL100 07:45-11:10<br>SL105 22:40-00:15 | 23-25 ธันวาคม 2567<br><b>จันทร์-พุธ</b>                        | 13,999.- | 15,999.- | 4,900.- | 4,900.- |
| SL100 07:45-11:10<br>SL105 22:40-00:15 | 25-27 ธันวาคม 2567<br><b>พุธ-ศุกร์</b>                         | 14,999.- | 16,999.- | 4,900.- | 4,900.- |
| SL100 07:45-11:10<br>SL105 22:40-00:15 | 26-28 ธันวาคม 2567<br><b>พฤษภาคม-เสาร์</b>                     | 14,999.- | 16,999.- | 4,900.- | 4,900.- |
| SL100 07:45-11:10<br>SL105 22:40-00:15 | 27-29 ธันวาคม 2567<br><b>ศุกร์-อาทิตย์</b>                     | 15,999.- | 17,999.- | 4,900.- | 4,900.- |
| SL100 07:45-11:10<br>SL105 22:40-00:15 | 30ธันวาคม-01มกราคม 2568<br><b>จันทร์-พุธ</b><br>(เทศกาลปีใหม่) | 17,999.- | 19,999.- | 4,900.- | 4,900.- |
| SL100 07:45-11:10<br>SL105 22:40-00:15 | 01-03 มกราคม 2568<br><b>พุธ-ศุกร์</b>                          | 14,999.- | 16,999.- | 4,900.- | 4,900.- |
| SL100 07:45-11:10<br>SL105 22:40-00:15 | 02-04 มกราคม 2568<br><b>พฤษภาคม-เสาร์</b>                      | 14,999.- | 16,999.- | 4,900.- | 4,900.- |
| SL100 07:45-11:10<br>SL105 22:40-00:15 | 03-05 มกราคม 2568<br><b>ศุกร์-อาทิตย์</b>                      | 14,999.- | 16,999.- | 4,900.- | 4,900.- |

เด็กอายุ 2-11 ปี พักห้อง TWN/DBL เป็นท่านที่ 2 ในห้อง

เด็กอายุ 2-11 ปี พักห้อง TWN/DBL (เด็กไม่มีเตียง)เป็นท่านที่ 3 ในห้อง

เด็กอายุ 2-11 ปี พักห้อง TRP (เด็กมีเตียง) แบบเสริมเตียง

มีตัวเครื่องบินแล้วจอยแลนด์

ราคาเท่าผู้ใหญ่

ลดราคา 600 บาท

ลดราคา 300 บาท

ลดราคา 3,000 บาท

**เงื่อนไขการจอง มัดจำท่านละ 5,000 บาท**

**ช่วงเทศกาลท่านละ 7,000 บาท**

วันแรก กรุงเทพฯ – สิงคโปร์ –Lian Shan Shuang Lin Temple- เมอร์ไลอัน - การ์เด็น บาย  
เดอะเบย์ - คลากคีย์ - มาริน่า เบย์ แซน – ชมโชว์ Wonder Full Light (L/D)

04.30 น. คณะพร้อมกันที่สนามบินดอนเมือง อาคารระหว่างประเทศ อาคาร 1 ROW 8 ประตู 7 สายการบิน  
THAI LION AIR (SL) โดยมีเจ้าหน้าที่ของบริษัทคอยต้อนรับและอำนวยความสะดวกในการเช็คอินเอกสาร  
และสัมภาระ ค่าทิปไกด์+ค่าทิปคนขับรถเหมาจ่ายท่านละ 1,500 บาทชำระที่สนามบิน(ไม่รวมค่าทิปหัวหน้า  
ทัวร์ตามความพึงพอใจ)

07.45 น. เดินทางสู่ สิงคโปร์ โดยสายการบิน THAI LION AIR (SL) เที่ยวบินที่ SL100(ไม่มีอาหารและเครื่องดื่ม  
บริการบนเครื่อง)

11.10 น. เดินทางถึง สนามบินชางเกี ประเทศสิงคโปร์ ผ่านพิธีการตรวจคนเข้าเมือง จากนั้นนำท่านเดินทางเข้าสู่ตัวเมืองสิงคโปร์ที่มีการจัดผังเมืองอย่างเป็นระเบียบเรียบร้อยและสะอาดสะอ้านจนหลายๆ ท่านต้องทึ่ง (เวลาท่องเที่ยวเร็วกว่าประเทศไทย 1 ชั่วโมง)

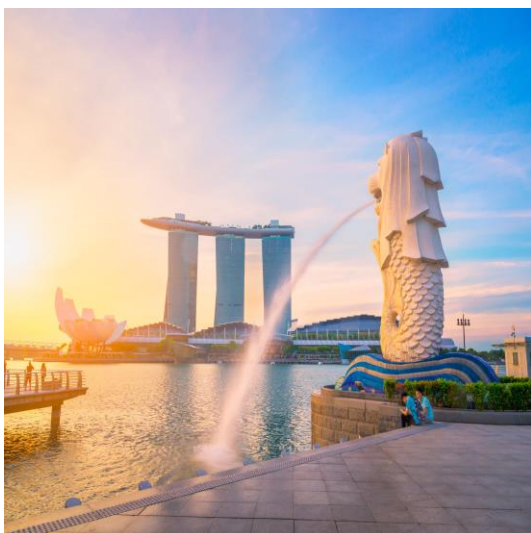
เที่ยง

🍲 รับประทานอาหารเที่ยง ณ ภัตตาคาร **BOON TONG KEE ข้าวมันไก่ชื่อดัง ระดับ 5 ดาว**



ทำท่านขอพรสิ่งศักดิ์สิทธิ์ ณ วัด วัดชวงหลิน(Lian Shan Shuang Lin Monastery)เป็นวัดพุทธที่เก่าแก่ที่สุดของประเทศสิงคโปร์ที่ได้รับการขึ้นทะเบียนเป็นมรดกทางประวัติศาสตร์ สร้างขึ้นตั้งแต่ปี ค.ศ. 1898 มีรูปแบบสถาปัตยกรรมที่ยิ่งใหญ่และสวยงามโดยมีต้นแบบจากวัด Xi Chang Shi temple ด้านในมีทางเดินไปตามสวนบอนไซที่มุ่งหน้าไปที่วิหารหลักที่สวยงามทั้ง 3 อาคาร ภายในทางด้านซ้ายจะมีวัด Cheng Huang ซึ่งสร้างขึ้นให้กัษยบาลและเทพต่างๆ โดยมีวิหารหลักที่สร้างขึ้นตั้งแต่ปีค.ศ. 1912 ที่ภายในเต็มไปด้วยควันจากธูป วัดชวงหลินนั้นตั้งอยู่ค่อนข้างไกลจากตัวเมืองด้วยความศรัทธามีคนแวะเวียนเข้ามาจำนวนมาก ส่วนใหญ่ ขอพรเรื่อง โชคลาภ การงาน และบูชาเครื่องราง ของทางวัด

\*\*\* ข้อมูลสำคัญ !! เครื่องรางศักดิ์สิทธิ์ที่วัดชวงหลินมีชื่อเสียงมากในสิงคโปร์ และในโลกโซเชียล มีกว่า 20 ชนิด เสริมพลังในด้านต่างๆ ทางทีมงานจะส่งข้อมูล วิธี การและขั้นตอนก่อนวันเดินทางและจะบริการพาไปไหว้ และขอพรตามหลักของวัดอย่างถูกต้อง



นำท่าน ชมเมืองสิงคโปร์ นำท่าน **ถ่ายรูปคู่กับ เมอร์ไลอัน** สัญลักษณ์ของประเทศสิงคโปร์ โดยรูปปั้นครึ่งสิงโตครึ่งปลานี้หันหน้าออกทางอ่าวมาริน่า มีทัศนียภาพที่สวยงาม โดยมีฉากด้านหลังเป็น **“โรงละครเอสเฟลนาท”** ซึ่งโดดเด่นด้วยสถาปัตยกรรมคล้ายหนามทุเรียน ชม **ถนนอลิซาเบธวอล์ค** ซึ่งเป็นจุดชมวิวยามเย็นแม่น้ำสิงคโปร์

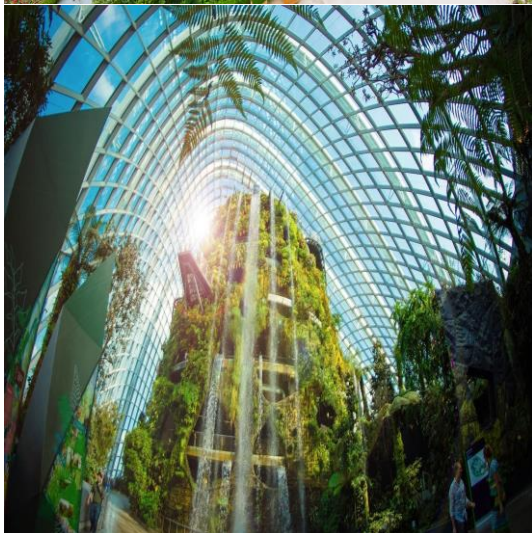


จากนั้นเข้าชม **GARDEN BY THE BAY** อีตระให้ท่านได้ชมการจัดสวนที่ใหญ่ที่สุดบนเกาะสิงคโปร์ ขึ้นชมกับต้นไม้ขนาดพันธุ และ เป็นศูนย์กลางการพัฒนาอย่างต่อเนื่องแห่งชาติของ Marina Bay บริหารโดยคณะกรรมการอุทยานแห่งชาติสิงคโปร์ นอกจากนี้ยังมีทางเดินลอยฟ้าเชื่อมต่อกับ **Super tree** คู่ที่มีความสูงเข้าด้วยกัน มีไว้สำหรับให้ผู้ที่มาเยือนสามารถมองเห็น สวนจากมุมสูงขึ้น 50 เมตร บนยอดของ Super tree สามารถเห็นทัศนียภาพอันงดงามของอ่าวและสวนโดยรอบ โดยรอบ

**(ไม่รวมค่าบัตร SUPERTREE 15 SGD หรือ 405 บาท )**



Flower Dome จะเป็นที่จัดแสดงพรรณไม้จากเขตร้อนชื้นแถบเมดิเตอร์เรเนียน มีต้นไม้ดัดยักษะและปาล์มชวดมากมายให้เราได้ถ่ายรูป รวมถึงมีสวนจิ๋วน่ารักๆ ให้เราดูอีกด้วย เหมาะแก่การไปนั่งอ่านหนังสือ นั่งเล่นชิลๆ เพราะในเรือนกระจกจะติดแอร์ให้อากาศเย็นสบาย และมีกลิ่นหอมๆ ของดอกไม้และต้นไม้ฟุ้งกระจายไปทั่ว



Cloud Forest จะมีน้ำตกจำลองขนาดใหญ่ พร้อมด้วยพันธุ์พืชและพันธุ์ไม้ในเขตป่าดิบชื้นมากมาย ในโดมจะออกแบบเป็นทางเดิน โดยเราจะเดินชั้นลิฟต์ไปชั้นบนสุดแล้วเดินไต่ลงมาจนถึงชั้นล่างที่เป็นป่าหมอกสวยงามมาก

**ไม่รวมค่าบัตร Flower Dome และ Cloud Forest**

**\*\*\*หากต้องการเข้าชม 2 โดมเพิ่ม 700 บาท/ท่าน \*\* โปรดแจ้งก่อนเดินทาง \*\***

คำ ๑๐ | บริการอาหารค่ำ ณ ภัตตาคาร **SONG FA BUK KUT TEH** กระจุกหมูต้มยาจีนแสนอร่อย อาหารท้องถิ่นร้านนี้เริ่มต้นตำนานความอร่อยในปี 1966 ก่อตั้งโดย Mr. Yeo Eng Song จนถึงทุกวันนี้ ก็ 50 กว่าปี



จากนั้นนำท่านสู่ **ย่านคลากคีย์ (Clarke Quay)** เป็นย่านท่องเที่ยวที่มึมนุ่มน้ำสิงคโปร์ ซึ่งได้รับความนิยมทั้งสำหรับชาวสิงคโปร์และนักท่องเที่ยวต่าง ภายในย่านแห่งนี้เต็มไปด้วยร้านอาหารหลากหลาย นอกจากนี้ท่านยังสามารถเปิดประสบการณ์กับการเดินทางแสน **นั่งเรือแบบคลาสสิกโบราณที่เป็นเอกลักษณ์ของประเทศสิงคโปร์ หรือที่เรียกว่า Bumboats** ล่องเรือชมสถานที่ไฮไลต์ของสิงคโปร์ และเก็บภาพสวยๆ จากมุมมองแม่น้ำ เช่น เมอร์ไล่อ่อน, สะพานเกลียว Helix Bridge, อาคารรูปเรือ มารีน่าเบย์ แชนด์ เป็นต้น จะใช้เวลารอบละประมาณ 40 นาทีด้วยกัน **(ไม่รวมค่าตั๋ว Bumboat ราคา 28 SGD หรือ 760 บาท)**



จากนั้นเดินทางเข้าเยี่ยมชมมารีน่าเบย์แชนด์ **Marina Bay Sands** โรงแรมหรูระดับ 6 ดาว โดยพื้นที่ด้านในประกอบไปด้วยโรงแรม ห้างสรรพสินค้า จุดชมวิว พิพิธภัณฑ์ คาสิโน และโรงภาพยนตร์ รวมถึงส่วนของ แชนด์สกายพาร์ค ที่เป็นสระว่ายน้ำ **(ไม่รวมค่าขึ้นชมจุดชมวิว SAND SKY PARK 57 ราคา 30 SGD หรือประมาณ 810 บาท)**

**20.00 ชมการแสดงโชว์แสง สี เสียง** และน้ำ ที่ใหญ่ที่สุดใน South East Asia กับการแสดงที่มีชื่อว่า **Wonder Full Light** การแสดงนี้ จัดขึ้นที่ลาน Promenade หน้า **Marina Bay Sands** เป็นลานที่นั่งหันหน้าออกทางอ่าว Marina

**โรงแรมที่พัก HOTEL RE / VALUE THOMSON / IBIS BUDGET SELEGIE ระดับ 3 ดาว หรือเทียบเท่า**



วันที่สอง

เลือกเที่ยวตาม Option ที่ต้องการ

Option A: Free & Easy (อิสระไม่มีรถและไกด์บริการ) (B/-/-)

Option B: FORT CANNING PARK - UNIVERSAL STUDIO (รวมค่าบัตร) (B/-/-)

เช้า

☉ รับประทานอาหารเช้า ณ ห้องอาหารของโรงแรม

## สำหรับ Option A → “FREE & EASY” (B/-/-)

**\*\*\*ไม่มีรถและไกด์บริการ\*\*\***

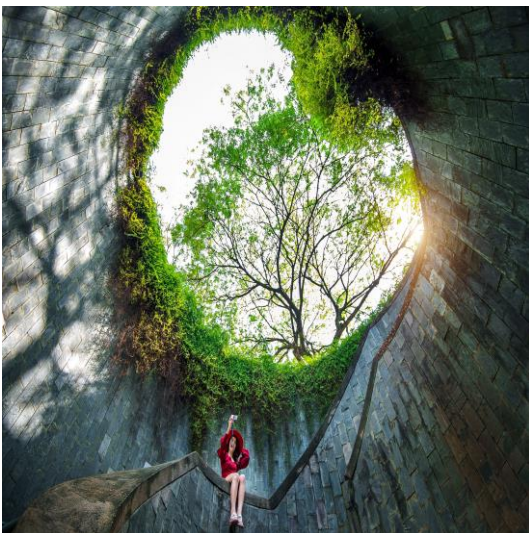
**\*\*\*อิสระท่องเที่ยวตามอัชฌาศัย รับแผนที่และสอบถามข้อมูลการเดินทางจากหัวหน้าทัวร์\*\*\***

\*\*\*\*\*

## สำหรับ Option B → (B/-/-)

### FORT CANNING PARK - UNIVERSAL STUDIO (รวมค่าบัตร)

**\*\*\*มีรถและไกด์บริการ\*\*\***



นำทุกท่านเดินทางไป **FORT CANNING PARK** ถ่ายรูปเช็คอิน มุม  
มหาชนลง INTRAGRAM ให้เพื่อนๆ อิจฉา และ  
เดินเล่นบริเวณสวนสาธารณะที่เป็นป้อมปืนเก่าสมัยสงครามโลก

นำท่านสู่โลกเหนือจินตนาการไปยังดินแดนมหานุกของ **เกาะเซ็นโตซ่า** อาณาจักรความบันเทิงระดับโลก มีไฮน  
กิจกรรมมากมาย เช่น ไชนเอาใจนักกิน-ดื่ม-ช้อปปิ้งร้านอาหาร บาร์ คลับที่รอเสิร์ฟอาหารและเครื่องดื่มจากทั่วทุกมุมโลก  
รวมถึงร้านช้อปปิ้ง ร้านแบรนด์เนมและคอนเสิร์ตโตรีบนเส้นทาง **เฟสทีฟวอล์ค** ถนนสายที่โดดเด่นที่สุดของริสอร์ท เวิลด์ เซ็น  
โตซ่า ให้คุณได้เพลิดเพลินกับการเยี่ยมชมคาสิโนแห่งแรกของประเทศสิงคโปร์ !!



นำท่านสนุกสนานกับ **UNIVERSAL STUDIO (รวมค่าบัตร)** ให้ท่านได้พบกับ การแสดงสุดตระการตาและความสุข สนุกไม่รู้จบ ในที่เดียววิฑูฯ คุณและ ครอบครัวจะได้พบและสัมผัสกับประสบการณ์ใหม่ ที่โลกยังต้องตะลึง เปิดฉากความสนุกกับยูนิเวอร์แซล สตูดิโอ!! ที่แรกและที่เดียวในภูมิภาคเอเชีย ตะวันออกเฉียงใต้ กับเครื่องเล่น 24 ชนิดโดย18ชนิด เป็นเครื่องเล่นที่ ออกแบบใหม่หรือดัดแปลงเพื่อที่นี่โดยเฉพาะ



**\*\*\* Sea. Aquarium(ยังไม่รวมค่าบัตร) (โปรดแจ้งและชำระค่าบัตรก่อนเดินทางได้ในราคา ผู้ใหญ่ 1,350 บาท / เด็ก อายุต่ำกว่า 12ปี ราคา 1,190 บาท) S.E.A. Aquarium เป็นพิพิธภัณฑ์สัตว์น้ำเปิดใหม่ใหญ่ที่สุดในโลกกับ Marine Life Park จัดอันดับให้เป็นอควาเรียมใหญ่สุดในเอเชียตะวันออกเฉียงใต้ ถูกออกแบบให้เป็นอุโมงค์ใต้น้ำ สามารถบรรจุน้ำเค็มได้กว่า 45 ล้านลิตร รวมสัตว์ทะเลกว่า 800 สายพันธุ์ รวบรวมสัตว์น้ำกว่า 100,000 ตัว ตกแต่งด้วยซากปรักหักพังของเรือ ภายในได้จำลองความอุดมสมบูรณ์ของทะเลต่างๆ ทั่วโลก**

จากนั้นนำท่านเดินทางกลับโรงแรมเพื่อพักผ่อนตามอัธยาศัย

วันที่สาม Yueh Hai Ching Temple-วัดพระเขี้ยวแก้ว – ท่านช้อปปิ้งย่านถนนออร์ชาร์ด - Loyang  
Tua Pek Kong Temple- THE JEWEL CHANGI - กรุงเทพฯ (B/-/-)

เช้า ☉ รับประทานอาหารเช้า ณ ห้องอาหารของโรงแรม



นำท่าน ขอพรที่ วัดเยี้ยวไห้ซิง วัดลัทธิเต๋าที่เก่าแก่ที่สุดในสิงคโปร์ ขึ้นชื่อในเรื่องการขอพรความรักจนได้รับการขนานนามว่า “The Love Temple” แสดงให้เห็นว่าชาวสิงคโปร์จะมาวัดนี้เพื่อขอเรื่องความรักคู่ครองกันเป็นส่วนใหญ่ วิธีการไหว้ขอพรนำด้ายสีแดงไปคล้องไว้ที่องค์เทพเจ้า “Elder of Moon” นอกจากนี้ในวัดยังมีเทพเจ้าอื่นๆ ให้ได้ทำการอธิษฐานขอพรอีก เช่น เทพเกี่ยวกับ การขอบุตร และเทพเกี่ยวกับการขอเรื่องความสำเร็จในด้านการศึกษา เป็นที่น่าสังเกตว่าในวัดจะมีศาลเจ้า 2 ห้องสร้างเหมือนกันเหมือนกัน เป็นคู่แฝดหรือคู่รักเลย จุดสังเกตอีกอย่างคือในวัดจะมีชุดกระดาดาสีเป็นชุด แต่งงานของผู้ชายและผู้หญิงแขวนอยู่เป็นคู่

**\*\*\* ข้อมูลสำคัญ !! วิธีการไหว้แบบคร่าว ๆ (แบบละเอียดทีมงานจะส่งให้และพาไปไหว้อีกครั้งนะครับ)**

1.รับธูปจากจุดด้านใน ไหว้ 3 จุดจากด้านนอก

**\*\*\*วิธีการไหว้ขอพร : จุดธูปทั้ง 9 ดอก ทีเดียวเลย\*\*\***

ธูป 3 ดอก : ขอเรื่องการทำงานหรือการศึกษา

ธูป 3 ดอก : ขอเรื่องสุขภาพและความปลอดภัย

ธูป 3 ดอก : ขอเรื่องความรักและขอบุตรขอลูก

2.รับเครื่องไหว้/ทำบุญตามศรัทธา นำธูปสีแดงไปคล้องไว้ที่องค์เทพเจ้า "Elder of Moon" และให้นำเงินใส่ซองไว้ที่ฐานองค์เทพเจ้า หลังจากนั้นขอพร หรือเนื้อคู่

3.เวลาขอพระบุคลิกขณะให้ชัดไปเลย เช่น อายุมากกว่า เป็นคนสิงคโปร์ ฯลฯและให้ขอเจอภายใน 90 วัน หากมี Ref. ให้พกไปด้วย

**\*\*\* ได้แล้วกลับมาขอบคุณท่านอีกครั้งนะครับ \*\*\***



**นำท่าน ชมวัดพระเขี้ยวแก้ว (Buddha Tooth Relic Temple)** สร้างขึ้นเพื่อเป็นที่ประดิษฐานพระเขี้ยวแก้ว ของพระพุทธเจ้า วัดพระพุทธศาสนาแห่งนี้สร้าง สถาปัตยกรรม สมัยราชวงศ์ถัง วางศิลาฤกษ์ เมื่อวันที่ 1 มีนาคม 2005 ค่าใช้จ่ายในการก่อสร้างทั้งหมดราว 62 ล้านเหรียญสิงคโปร์ (ประมาณ 1500 ล้านบาท) ชั้นล่างเป็นห้องโถงใหญ่ใช้ประกอบศาสนพิธี ชั้น 2-3 เป็นพิพิธภัณฑ์และห้องหนังสือ ชั้น 4 เป็นที่ประดิษฐานพระเขี้ยวแก้ว (ห้ามถ่ายภาพ) ถัดจากวัดพระเขี้ยวแก้ว ใกล้ๆกันยังมีวัดแขกชื่อว่า วัดศรีมารี อัมมันต์ (Sri Mariamman Temple) วัดแห่งนี้สร้างขึ้นเพื่อถวายเจ้าแม่มารี อัมมันต์ ซึ่งเป็นที่เลื่องลือกันว่าเจ้าแม่องค์นี้มีความศักดิ์สิทธิ์ในเรื่องการรักษาอาการเจ็บป่วยและโรคภัยต่าง ๆ



**รถโค้ชนำท่านช้อปปิ้งย่านถนนออร์ชาร์ด** สินค้าแบรนด์เนม รุ่นใหม่ล่าสุด จะถูกนำมาวางขายตามห้างสรรพสินค้า ที่ตั้งอยู่บนถนนสายนี้เป็นแห่งแรก เพราะที่สิงคโปร์มีท่าเรือและเรือสินค้าทุกลำจะ ต้องมาผ่านที่ ท่าเรือของสิงคโปร์นี้เสมอ ถนนออร์ชาร์ดจัดได้ว่าเป็นแหล่งช้อปปิ้งระดับโลก เพราะว่ามี ศูนย์การค้า ร้านค้า และโรงแรมชั้นดีมากมายตั้งอยู่เรียงราย สองฝั่งถนน อาทิเช่น ห้าง TAKASHIMAYA, ISETAN, TANG และอื่นๆอีกมากมาย

**\*\*\* (อิสระ อาหารเที่ยงเพื่อความสะดวกในการช้อปปิ้ง) \*\*\***



จากนั้นเดินทางสู่ **Loyang Tua Pek Kong Temple** ขอพรเรื่องโชคลาภ และการแก้ชง เป็นวัดใหม่ที่มีกำแพงอิฐและหลังคามุงกระเบื้อง ถูกสร้างในปี 2000 เป็นหนึ่งในวัดไม่กี่แห่งในสิงคโปร์ที่มีเทพเจ้าอินทูปูชาควบคู่ไปกับเทพเจ้าจีน ซึ่งสะท้อนถึงความสามัคคีทางศาสนาในสิงคโปร์วัดโลยงทัวเป็ก กอง เป็นหนึ่งในวัดไม่กี่แห่งที่เปิดให้สวดมนต์ตลอด 24 ชั่วโมง วัดนี้เป็นหนึ่งในวัดพุทธเก่าแก่ที่มีชื่อเสียงในสิงคโปร์ เทพเจ้าหลักที่นี่คือ ทุ่ป่อง ในวัดนี้ คุณยังสามารถพบเทพเจ้าอินทูปูชาองค์ เช่น พระพิฆเนศ\*ตามตำนานท้องถิ่น วัดนี้ เริ่มต้นจากคนเก็บกล่องกระดาษพบบองค์แปะกง ถูกทิ้งไว้จึงนำมาบูชาและทำศาลเจ้าเล็กๆ ที่ทำจากกล่องกระดาษที่เก็บมาได้ จากนั้นคนเก็บกล่องได้โชด

จากเลขข้างกล่องเป็นจำนวนเงินมหาศาล จึงสร้างวัดนี้ให้ใหญ่ลงการเพื่อตอบแทนองค์แปะกง วันนี้จึงมีชื่อเสียงเรื่อง Lucky Number อย่างมากในสิงคโปร์

**\*\*\* ข้อมูลสำคัญ !! วิธีการไหว้แบบคร่าว ๆ (แบบละเอียดทีมงานจะส่งให้และพาไปไหว้อีกครั้งนะครับ)**  
การไหว้พระให้ไหว้เดินวนตามหมายเลขบนป้าย เมื่อไหว้ในวัดครบทุกจุดแล้วก็ออกมาจุดธูปชดแล้วแขวนไว้ที่ลานวัด คนที่นี้เชื่อว่าคำอธิษฐานจะส่งไปถึงเทพเจ้าบนสวรรค์เพราะธูปยาวจะอยู่ได้นานกว่าธูปธรรมดา



ได้เวลาสมควรเดินทางสู่สนามบินชางกี **พิเศษ !! ท่านสามารถ ชม THE JEWEL CHANGI** ตั้งอยู่ใจกลางท่าอากาศยานชางกี เกิดจากความร่วมมือของ Changi Airport Group และ CapitalLand Mall Asia โดยวางคอนเซ็ปต์ให้ที่นี่เป็นทั้งศูนย์กลางแห่งการบินเทอร์มินอลแห่งนี้ THE JEWEL ถูกออกแบบมาให้โดมกระจกขนาดใหญ่ มีพื้นที่ทั้งหมดราว ๆ 134,000 ตารางเมตร แบ่งเป็นชั้นเหนือพื้นดิน 5 ชั้น และชั้นใต้ดิน 5 ชั้น สามารถเชื่อมต่อไปยังเทอร์มินอล 1-3 ได้ โดยจุดกึ่งกลางสุดของอาคารจะอลังการด้วยน้ำตกยักษ์ (Rain Vortex) สูงราว ๆ 40 เมตร จะมีน้ำไหลพุ่งพลูลงมาจากเพดาน สู่อ่างน้ำวนขนาดใหญ่ด้านล่าง

- 22.40 น. ออกเดินทางสู่สนามบินดอนเมือง โดยสายการบิน THAI LION AIR (SL) **เที่ยวบินที่ SL105**(ไม่มีอาหารและเครื่องดื่มบริการบนเครื่อง)
- 00.15 น. เดินทางกลับถึงสนามบินดอนเมือง โดยสวัสดิภาพ พร้อมความประทับใจ

**หมายเหตุ** โปรแกรมการเดินทางอาจเปลี่ยนแปลงตามความเหมาะสม บริษัทฯ ขอสงวนสิทธิ์ในการปรับเปลี่ยนราคา หากมีการปรับขึ้นของราคาน้ำมันของสายบินหรือการเปลี่ยนแปลงกฎการเข้าประเทศที่มีค่าใช้จ่ายเพิ่มเติมรวมถึงการปรับเพิ่มราคาค่าบริการเข้าชมสถานที่ท่องเที่ยว (ตามประกาศของสถานที่ท่องเที่ยววันนั้น ๆ หลังการจองทัวร์)



**\*\*สำคัญมาก \*\***

❖ หากเคยเข้าสิงคโปร์ด้วยชื่อเก่าหรือเคยถูกปฏิเสธการเดินทางเข้าสิงคโปร์ ต้องแจ้งให้ทราบก่อนลงทะเบียน

**หากท่านสนใจตัดกรุ๊ปหรือทำกรุ๊ปเหมา กรุณาติดต่อผ่าน AGENCY**

**\*พีเรียดราคาโปรโมชั่น 12,999.- ไม่สามารถตัดกรุ๊ปเหมาได้ \***

\*\*\* เมื่อชำระค่ามัดจำแล้วถือว่ารับทราบเงื่อนไขการจองทัวร์ทุกประการ \*\*\*

พร้อมส่งสำเนาหน้าพาสปอร์ตให้เจ้าหน้าที่จองทัวร์ / ส่วนที่เหลือจ่ายก่อนเดินทาง 15 วัน

\*\*\* กรุณาตรวจสอบพาสปอร์ต ต้องมีอายุใช้งานเหลือไม่น้อยกว่า 6 เดือน นับจากวันเดินทาง\*\*\*

**อัตรานี้รวม**

❖ **รวมสัมภาระโหลดใต้ท้องเครื่อง 20 กก. + สัมภาระถือขึ้นเครื่อง 7 กก.**

❖ ตัวเครื่องบินและภาษีน้ำมันตามรายการ ชั้นประหยัด ไป/กลับตามกำหนดการของคณะทัวร์

❖ ค่ารถโค้ชปรับอากาศบริการตลอดการเดินทางตามรายการทัวร์

❖ ค่าอาหาร และเครื่องดื่มที่ระบุไว้ในรายการ

❖ ค่าที่พัก 2 คืนพักห้องละ 2-3 ท่าน

❖ ค่าบัตรเข้าชมสถานที่ท่องเที่ยวต่าง ๆ ตามรายการที่ได้ระบุไว้

❖ ค่าประกันอุบัติเหตุในการเดินทาง 1,000,000 บาท (ขึ้นอยู่กับเงื่อนไขของกรมธรรม์เฉพาะเหตุการณ์ที่เกิดขึ้นระหว่างวันเดินทางเท่านั้นโดยจะต้องใช้ใบรับรองแพทย์และใบเสร็จรับเงินในการเบิก)

**อัตรานี้ไม่รวม**

❖ **ค่าทิปไกด์+ค่าทิปคนขับรถ+ค่าทัวร์ส่วนที่เหลือ ท่านละ 1,500 บาทเก็บที่สนามบิน ณ วันเดินทาง (ไม่รวมค่าทิปหัวหน้าทัวร์ตามความพึงพอใจ)**

❖ ค่าใช้จ่ายอื่นๆ เพิ่มเติมในกรณีที่ท่านติด COVID-19 ระหว่างเดินทาง เช่นค่าโรงแรม ค่าตรวจต่างๆ ค่าเลื่อนตัว โดยประกันจะ COVER ค่าใช้จ่ายที่เกิดขึ้นที่โรงพยาบาลเท่านั้น

❖ ค่าทำหนังสือเดินทางไทย และค่าธรรมเนียมสำหรับผู้ถือพาสปอร์ตต่างชาติ

❖ ค่าอาหาร และเครื่องดื่มที่ไม่ได้ระบุไว้ในรายการ

❖ ค่าใช้จ่ายอื่นๆ ที่มีได้ระบุไว้ในรายการ เช่น ค่าซักรีด โทรศัพท์ ค่ามินิบาร์ ฯลฯ

❖ ภาษีมูลค่าเพิ่ม 7% และภาษี ณ ที่จ่าย 3%

**เอกสารที่ใช้ในการเดินทาง \*\*\* สำคัญมาก \*\*\***

❖ หนังสือเดินทางที่มีวันกำหนดอายุใช้งานเหลือไม่น้อยกว่า 6 เดือน หรือ 181 วัน นับจากวันที่จะออกเดินทาง

**เงื่อนไขการจองทัวร์**

หากไม่ได้รับบริการทานอาหาร หรือค่าตัวเข้าชมใดๆ ในกรณีจอยทัวร์ไม่สามารถคืนเงินได้ เนื่องจากค่าบริการที่ต่างประเทศเป็นแบบเหมาจ่าย

1. เนื่องจากตัวเครื่องบินต้องเดินทางตามวันที่ ที่ระบุบนหน้าตั๋วเท่านั้น จึงไม่สามารถยกเลิก หรือเปลี่ยนแปลงการเดินทางใดๆ ทั้งสิ้น ถ้ากรณียกเลิก หรือเปลี่ยนแปลงการเดินทาง ทางบริษัทฯ ขอสงวนสิทธิ์ในการคืนเงินทั้งหมดหรือบางส่วนให้กับท่าน
2. กรณีที่กองตรวจคนเข้าเมืองทั้งที่กรุงเทพฯ และในต่างประเทศปฏิเสธมิให้เดินทางออกหรือเข้าประเทศที่บริษัทฯ ระบุในรายการเดินทาง บริษัทฯ ขอสงวนสิทธิ์ไม่คืนค่าบริการไม่ว่ากรณีใด ๆ
3. ทางบริษัทฯ จะไม่รับผิดชอบใดๆ ทั้งสิ้น หากท่านใช้บริการของทางบริษัทฯ ไม่ครบ อาทิ ไม่เที่ยวบางรายการ, ไม่ทานอาหารบางมื้อ เพราะค่าใช้จ่ายทุกอย่าง ทางบริษัทฯ ได้ชำระค่าใช้จ่ายให้ตัวแทนต่างประเทศแบบเหมาขาด
4. **ค่าทัวร์เป็นแบบเหมาจ่ายกับบริษัททัวร์ในต่างประเทศ ไม่สามารถคืนเงินค่าทัวร์ในทุกกรณี**
5. ทางบริษัทฯ จะไม่รับผิดชอบใดๆ ทั้งสิ้น หากเกิดสิ่งของสูญหายจากการโจรกรรม และ/หรือ เกิดอุบัติเหตุที่เกิดจากความประมาทของตัวนักท่องเที่ยวเอง
6. เมื่อท่านตกลงชำระเงินไม่ว่าทั้งหมดหรือบางส่วนกับทางบริษัทฯ ทางบริษัทฯ จะถือว่าท่านได้ยอมรับในเงื่อนไขข้อตกลงต่างๆ ที่ได้ระบุไว้แล้วทั้งหมด
7. **ผู้เดินทางจะต้องตรวจสอบสถานะของ Visa ด้วยตนเอง เช่น การต่ออายุ หรือ การทำ Re-Entry หรือ สิทธิ หน้าที่ต่างๆ หากมีเหตุหรือเกิดผลกระทบใดๆ ไม่ว่าในกรณีใดเกี่ยวกับ Visa ของท่าน ทางบริษัทฯ จะไม่รับผิดชอบในทุกกรณี**

#### หมายเหตุ

- ❖ หากกรุ๊ปยกเลิกจากจำนวนผู้เดินทางไม่ถึงกำหนด คืนเงินเต็มจำนวน
- ❖ กรุ๊ปคอนเฟิร์มเดินทาง 10 ท่านขึ้นไป // 15 ท่าน มีหัวหน้าทัวร์เดินทางไปด้วยจากเมืองไทย
- ❖ หากมีเหตุสุดวิสัยอันเกิดจากประกาศสถานการณ์ฉุกเฉินต่างๆ ทำให้เดินทางไม่ได้ อ้างอิงตาม พรบ. ธุรกิจนำเที่ยว หักค่าใช้จ่ายที่เกิดขึ้นจริงโดยมีใบเสร็จยืนยันกับลูกค้า
- ❖ ตัวเครื่องบินเป็นแบบกรุ๊ปคณะ ไม่สามารถเลือกหรือล็อกที่นั่งได้ ที่นั่งอาจจะไม่ติดกัน ซึ่งเป็นไปตามเงื่อนไขของสายการบิน
- ❖ **เรื่องห้องพักช่วงเทศกาล** ห้องพักรักราคาจะระบุตอนจองทัวร์ ทางบริษัทฯ จะ Request ให้ทางโรงแรมตามชั้นตอน ในบางครั้งโรงแรมอาจเปลี่ยนชนิดห้องพักของลูกค้า ณ วันเข้าพัก แต่ทางบริษัทฯ ยืนยันว่าจะเพียงพอต่อจำนวนลูกค้า เช่น Request สำหรับเตียง Double Bed หากห้องไม่พอ อาจจะเป็นห้อง TWN ขยับเตียงให้ชิดกัน Request สำหรับเตียง Triple Bed หากห้องไม่พอ จะจัดให้เป็น 2 ห้อง ตามเงื่อนไขของโรงแรมที่จอง
- ❖ บริษัทฯ ขอสงวนสิทธิ์ที่จะเปลี่ยนแปลงรายละเอียดบางประการในทัวร์นี้ เมื่อเกิดเหตุจำเป็นสุดวิสัยจนไม่อาจแก้ไขได้ และจะไม่รับผิดชอบใดๆ ในกรณีที่สูญหาย สูญเสียหรือได้รับบาดเจ็บนอกเหนือความรับผิดชอบของหัวหน้าทัวร์และเหตุสุดวิสัยบางประการ เช่น การนัดหยุดงาน ภัยธรรมชาติ การจลาจล ต่างๆ เนื่องจากรายการทัวร์นี้เป็นแบบเหมาจ่ายเบ็ดเสร็จ หากท่านสละสิทธิ์การใช้บริการใดๆ ตามรายการ หรือถูกปฏิเสธการเข้าประเทศไม่ว่าในกรณีใดก็ตาม ทางบริษัทฯ ขอสงวนสิทธิ์ไม่คืนเงินในทุกกรณี
- ❖ บริษัทฯ มีสิทธิ์ที่จะเปลี่ยนแปลงหรือสับเปลี่ยนรายการได้ตามความเหมาะสม บริษัทฯ ขอสงวนสิทธิ์ที่จะเลื่อนการเดินทางในกรณีที่ผู้ร่วมคณะไม่ถึง 9 ท่าน การไม่รับประทานอาหารเช้าไม่เที่ยวตามรายการ ไม่สามารถขอหักค่าบริการคืนได้ เพราะการชำระค่าทัวร์เป็นไปในลักษณะเหมาจ่าย เมื่อท่านได้ชำระเงินมัดจำหรือทั้งหมด ไม่ว่าจะ

การชำระผ่านตัวแทนของบริษัทฯ หรือชำระโดยตรงกับทางบริษัทฯ ทางบริษัทฯ จะขอถือว่าท่านรับทราบและยอมรับ  
ในเงื่อนไขต่างๆ

บริษัทฯ ไม่รับผิดชอบค่าเสียหายในเหตุการณ์ที่เกิดจากสายการบิน ไฟล์ทยกเลิกโดยมีประกาศจากสายการบิน  
ภัยธรรมชาติ ปฏิบัติและอื่นๆ ที่อยู่นอกเหนือการควบคุมของทางบริษัทฯ หรือค่าใช้จ่ายเพิ่มเติมที่เกิดขึ้นทางตรงหรือ  
ทางอ้อม เช่น การเจ็บป่วย, การถูกทำร้าย, การสูญหาย, ความล่าช้า หรือจากอุบัติเหตุต่างๆ