



MEGA TRAVEL

บริษัท เมกะ ทราเวล จำกัด

110/59 หมู่.4 หมู่บ้าน Prukso Avenue ต.บางแก้ว อ.บางพลี จ.สมุทรปราการ

✉ megatravel789@gmail.com

☎ 063-524-6397

📞 @megatravel



เลขที่ใบอนุญาต 11/11877

Pro นี้รวมแล้ว



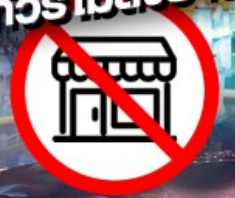
Update
26/3/26



SPHZ-HRBO2

#วันหยุด
สุดจืด

เครื่องใหญ่
บินตรง
ทัวร์ไม่ลงร้าน



★พิเศษ!!★

จอง + มัคจำก่อน 31 ส.ค. ลดทันที 1,000 บาท

ที่ๆที่ๆ จอง 4 ท่านขึ้นไป ฟรี!! Option : ม้าลากเลื่อน มูลค่า 1,000 บาท

ราคาเริ่มต้น

38,999

HARBIN

TOO COLD TOO GOOD

ทัวร์ฮาร์บิน • หมู่บ้านหิมะ • Harbin Ice and Snow World 2027

- ฮาร์บิน • เมืองยาปูซี • หมู่บ้านหิมะ (รวมรถกอล์ฟ) • ชมแสงสีกลางคืน
- ถนนคนเดินเซี่ยเจีย • ระเบียงชมวิวมู่บ้านหิมะ • หมู่บ้านหิมะ • พิพิธภัณฑ์หมู่บ้านหิมะ
- ไปรษณีย์หมู่บ้านหิมะ • เมืองมู่คิมเจียน • หิ่งห้อยเหอเจี๋ย • ถนนคนเดินรัสเซีย • โรงรถไฟจีน
- โบสถ์เก่า • เมืองฮาร์บิน • นังกระเซ้า 1 ซา • ที่ถ้ำหมู่บ้านรัสเซีย • Harbin Ice and Snow World
- โบสถ์เซนต์โจเซฟ (ถ่ายรูปภายนอก) • อนุสาวรีย์นางหงส์ • สวนสตาลิน
- สพานบึงโจง • ถนนคนเดินจงยาง • Pop Mart

#คอนเฟิร์มพักหมู่บ้านหิมะ ชมหลังคามาร์ชเมลโลว์

TIP 2,000 / ท่าน



★★★★

โรงแรม
4 ดาว Local



DMK-HRB XJ750 18:10- 01:00
HRB-DMK XJ751 02:15-07:05

Last update PDF: 15-Jun-2026

หมายเหตุ: * โปรแกรมอาจมีการเปลี่ยนแปลง สถานที่ โรงแรม ข้อมูลการบิน ช่วงเดินทาง ราคา * เพื่อความถูกต้องกรุณาตรวจสอบกับพนักงานขายทุกครั้ง

SPHZ-HRB02 HARBIN TOO COLD TOO GOOD 7 วัน 5 คืน

เดินทางด้วยสายการบิน AIR ASIA X

วันที่	โปรแกรมท่องเที่ยว	เช้า	เที่ยง	เย็น	โรงแรม
1	กรุงเทพฯ(สนามบินดอนเมือง)-สนามบินนานาชาติฮาร์บินไห่ผิง – ร้านอุปกรณ์สำหรับเมืองหนาว - รถโค้ชนำท่านเข้าสู่โรงแรม (DMK-HRB XJ900 15:50-22:40)	-	-	-	Stay in Harbin หรือเทียบเท่า โรงแรม 4* Local
2	ฮาร์บิน-เมืองยาปูลี-หมู่บ้านหิมะ (รวมรถอุทยาน)-ชมแสงสีหมู่บ้านหิมะ-ถนนคนเดิน แต้ยู่เฉียน+ชมขบวนพาเหรดตีสโก้- เขาวังลุย ระเบียบชมวิวมุ่บ้านหิมะ Optional: ม้าลากเลื่อน ราคาประมาณ 200หยวน/ท่าน Optional: Dream Home ราคาประมาณ 200หยวน/ท่าน	🍴	🍴	-	พักในหมู่บ้านหิมะดั้งเดิม หรือเทียบเท่า
3	จุดเช็คอินหมู่บ้านหิมะ-พิพิธภัณฑ์หมู่บ้านหิมะ-ไปรษณีย์หมู่บ้านหิมะ-เมืองมูตันเจียน Optional: Snow Motorcycle ราคาประมาณ 380หยวน/ท่าน Optional: จุดชมวิวภาพเขียนลับลี่ ราคาประมาณ 280หยวน/ท่าน	🍴	🍴	🍴	Mu dan jiang หรือเทียบเท่า โรงแรม 4* Local
4	เหิงเต้าเหอจื่อ – ถนนคนเดินรัสเซีย – โรงรถไฟจีน – โบสถ์เก่า – เมืองฮาร์บิน	🍴	🍴	🍴	Stay in Harbin หรือเทียบเท่า โรงแรม 4* Local
5	นั่งกระเช้า 1ขา-เที่ยวหมู่บ้านรัสเซีย-Harbin Ice and Snow World	🍴	🍴	-	Stay in Harbin หรือเทียบเท่า โรงแรม 4* Local
6	โบสถ์เซินโซเฟีย (ถ่ายรูปภายนอก)- อนุสาวรีย์ฝางหง – สวนสตาลิน – สะพานบิงโจ – Harbin Music Park - ถนนคนเดินจงยาง – Pop Mart - สนามบินนานาชาติฮาร์บินไห่ผิง (HRB-DMK XJ901 23:55-05:40)	🍴	🍴	-	-
7	เดินทางถึงกรุงเทพฯ(สนามบินดอนเมือง)	-	-	-	

วันแรก กรุงเทพฯ(สนามบินดอนเมือง)-สนามบินนานาชาติฮาร์บินไท่ผิง –
ร้านอุปกรณ์สำหรับเมืองหนาว - รถโค้ชนำท่านเข้าสู่โรงแรม (-/-/-)

13:00 น. คณะพร้อมกัน ที่ สนามบินดอนเมือง อาคารระหว่างประเทศ อาคาร 1 ชั้น 3 ประตู 1
สายการบิน AirAsia X
โดยมีเจ้าหน้าที่ของบริษัทคอยต้อนรับและอำนวยความสะดวกในการเช็คอินเอกสารและสัมภาระ

ค่าทิปไกด์+ค่าทิปคนขับรถเหมาจ่ายท่านละ 2,000 บาทชำระที่สนามบิน
(ไม่รวมค่าทิปหัวหน้าทัวร์ตามความพึงพอใจ)

15:50 น. ออกเดินทางสู่ โดยเที่ยวบิน XJ900 (ไม่มีอาหารบริการบนเครื่อง)

22:40 น. เดินทางถึงสนามบินนานาชาติฮาร์บินไท่ผิง (Harbin Taiping International Airport - HRB) เป็นสนามบินหลักที่
เปรียบเสมือนประตูสู่ภาคตะวันออกเฉียงเหนือของจีน โดยเฉพาะสำหรับผู้ที่ต้องการไปสัมผัสความหนาวเย็นและเทศกาลน้ำแข็งระดับโลก
(เวลาท้องถิ่นเร็ว กว่าประเทศไทย 1 ชั่วโมง)

นำท่านเดินทางสู่ **ร้านอุปกรณ์สำหรับเมืองหนาว** ร้านจำหน่ายอุปกรณ์กันหนาวแบบครบวงจร ตั้งแต่
เสื้อขนเป็ด (Down Jacket) เกรดพรีเมียม, รองเท้าบูทลุยหิมะแบบหนาพิเศษ, ไปจนถึงถุงมือ
และหมวกขนสัตว์ดีไซน์ทันสมัย ให้ท่านได้เลือกซื้อไอเทมเสริมทัพความอุ่น เพื่อเตรียมพร้อมสำหรับ
การทะลุเมื่อน้ำแข็งอย่างมั่นใจและมีสไตล์



จากนั้นนำท่านเข้าสู่ที่พัก โรงแรมที่พัก **Stay in Harbin** หรือเทียบเท่า โรงแรม **4* Local**
****ไม่มีห้องพัก สำหรับ 3 ท่าน กรณีเดินทาง 3 ท่าน ต้องซื้อห้องพักเดี่ยวเพิ่ม****

////////////////////////////////////

วันที่สอง ฮาร์บิน - เมืองยาปูลี่ – หมู่บ้านหิมะ (รวมรถอุทยาน) - ชมแสงสีหมู่บ้านหิมะ –
ถนนคนเดินแสงยูนิเจีย+ชมขบวนพาเหรดดิสนีย์–
เข่าบ้างจู่ย ระเบียบชมวิวหมู่บ้านหิมะ (B/L/-)
Optional: ม้าลากเลื่อน ราคาประมาณ 200หยวน/ท่าน
Optional: Dream Home ราคาประมาณ 200หยวน/ท่าน

เช้า ๑๐ รับประทานอาหารเช้า ณ ห้องอาหารของโรงแรม

หลังรับประทานอาหารเช้า นำท่านเดินทางสู่ เมืองยาปูลี่ (ใช้เวลาเดินทางประมาณ 3 ชั่วโมง) สัมผัสบรรยากาศเส้นทางสายหิมะ ชมวิวป่าสนสองข้างทางที่ปกคลุมด้วยหิมะขาวโพลน จุดพักกาย เติมเต็มไออุ่น ก่อนมุ่งหน้าสู่หมู่บ้านหิมะ ตึ่มต่ำกับเสน่ห์ของเมืองเล็กท่ามกลางอ้อมกอดของขุนเขา ที่ถูกแต่งแต้มด้วยสีขาวบริสุทธิ์ของปุยหิมะ ที่นี้ไม่ได้เป็นเพียงทางผ่าน แต่คือสวรรค์ของคนรักกิจกรรมฤดูหนาวด้วย ลานสกีมาตรฐานระดับโลก ที่พร้อมต้อนรับทุกคนตั้งแต่หัดเล่นไปจนถึงระดับมืออาชีพ ให้คุณได้เตรียมความพร้อมและชิมชั๊บความงามก่อนเดินทางเข้าสู่ดินแดนแห่งเทพนิยายในฝัน

กลางวัน ๑๑ รับประทานอาหารกลางวัน ณ ภัตตาคาร

Optional: ม้าลากเลื่อน ราคาประมาณ 200 หยวน/ท่าน

สำหรับท่านที่สนใจสามารถแจ้งกับหัวหน้าทัวร์ที่หน้างาน



จากนั้นนำท่านเดินทางสู่ หมู่บ้านหิมะดั้งเดิม Xuexiang (China Snow Town) (รวมรถอุทยาน) (ใช้เวลาเดินทางประมาณ 3 ชั่วโมง) เมื่อถึงทางเข้าอุทยาน กรู๊ปทัวร์จะเปลี่ยนเป็นรถบัสภายในของอุทยานเพื่อเดินทางเข้าสู่หมู่บ้าน (ระยะทางประมาณ 5-10 นาที) เพื่อรักษาสภาพแวดล้อม หมู่บ้านนี้ หิมะตกถึง 7 เดือน ใน 1ปี มีสองฤดู ฤดูร้อน และฤดูหนาว หน้าร้อนจะมีฝนเยาะ หน้าหนาวหิมะเริ่มตกจากตุลาคมถึงพฤษภาคมปีหน้า ความหนาของหิมะเฉลี่ยต่อปีที่ 2 เมตรปริมาณหิมะที่หนาที่สุดของประเทศจีนและคุณภาพหิมะดีและสะอาดคนจีนตั้งชื่อให้เป็น “THE CHINA SNOW TOWN” และให้ท่านสนุกกับกิจกรรมสาดน้ำร้อนท่ามกลางหิมะ สุดไวรัล ที่มาแล้วห้ามพลาดให้ท่านถ่ายภาพสุดประทับใจ (ชำระค่าบริการหน้างาน)



หมายเหตุ: ปริมาณของหิมะ และความหนาแน่นของหิมะนั้น ขึ้นอยู่กับสภาพอากาศในแต่ละปี หากสภาพอากาศไม่เอื้ออำนวยส่งผลให้หิมะละลาย ทางบริษัท ขอสงวนสิทธิ์ ไม่คืนค่าใช้จ่ายทุกกรณี เนื่องจากอยู่นอกเหนือความควบคุมของบริษัท

ชมแสงสีกลางคืน & ถนนคนเดินแสนเจ๋ง + ชมขบวนพาเหรดตีสก๊อ์ เดินเล่นบนถนนสายหลักของหมู่บ้านที่มีการประดับโคมไฟแดงสไตล์จีน ตัดกับหิมะที่หนา นุ่มบนหลังคาบ้าน ชมวิถีชีวิตชาวบ้านที่ออกมาค้าขายของป่าแซ่แข็ง และผลไม้เคลือบน้ำตาล ชาวบ้านและร้านค้า จะเริ่มเปิดไฟประดับ เวลาประมาณ 17.30 น. เป็นต้นไป

****หมายเหตุ**** การชมขบวนพาเหรดตีสก๊อ์ ขึ้นอยู่กับทางผู้จัดงาน และสภาพภูมิอากาศในแต่ละปี หากปิดหรืองดการจัดแสดง ทางบริษัท ขอสงวนสิทธิ์ไม่คืนค่าบริการใดๆทั้งสิ้น โดยไม่ต้องแจ้งให้ทราบล่วงหน้า



ภายในหมู่บ้านท่านจะได้เห็นอนุสาวรีย์หิน Xuexiang สามารถถ่ายรูป เก็บภาพความประทับใจได้อิสระตามอัธยาศัย

SPHZ- HRB02 HARBIN TOO COLD TOO GOOD 7D5N XJ ทัวร์ฮาร์บิน หมู่บ้านหิมะ Harbin Ice and Snow world 2027

เขาบ้างจู่ย ระเบียบชมวิวมู่บ้านหิมะ เดินขึ้นทางลาดไม้เพื่อชมวิวกาโนรามาของหมู่บ้านจากมุมสูง ท่านจะเห็นภาพ "บ้านหิมะ" ที่เรียงรายกันอย่างสวยงามเหมือนเทพนิยาย ให้ท่านเดินเล่น ถ่ายรูปตามอัธยาศัย

Optional: DREAM HOME (ราคาประมาณ 200หยวน/ท่าน)



สวนริมพาร์คขนาดเล็ก ที่ตั้งอยู่ใจกลางหมู่บ้านหิมะ ซึ่งเป็นบริเวณที่อนุรักษ์บ้านไม้สไตล์โบราณไว้ จุดเด่นคือ หิมะรูปเห็ด ที่เกิดขึ้นตามธรรมชาติบนหลังคาบ้าน และรั้วไม้ ซึ่งในบริเวณ Dream Home นี้จะมีหิมะเกาะตัวหนาและทรงสวยกว่าจุดอื่น

สำหรับท่านที่สนใจ สามารถแจ้งกับหัวหน้าทัวร์ที่หน้างานได้



นอกจากนี้ภายในหมู่บ้านหิมะยังมีกิจกรรมอื่น ๆ อีกมากมายให้ท่านได้เลือกสนุกไม่รวมค่ากิจกรรมต่าง ๆ สามารถสอบถามได้จากหัวหน้าทัวร์ไทย กิจกรรมต่างๆขึ้นอยู่กับความสมัครใจ

อิสระรับประทานอาหารค่ำ เพื่อความสะดวกในการท่องเที่ยว

SPHZ- HRB02 HARBIN TOO COLD TOO GOOD 7D5N XJ ทัวร์ฮาร์บิน หมู่บ้านหิมะ Harbin Ice and Snow world 2027

จากนั้นนำท่านเข้าสู่ที่พัก โรงแรมที่พัก พักในหมู่บ้านหิมะดั้งเดิม หรือเทียบเท่า

****ไม่มีห้องพัก สำหรับ 3 ท่าน กรณีเดินทาง 3 ท่าน ต้องซื้อห้องพักเดี่ยวเพิ่ม****

////////////////////////////////////

หมายเหตุ: เนื่องจาก หมู่บ้านหิมะ รถบัสไม่สามารถเข้าไปในหมู่บ้านได้ และที่พักไม่มีบริการพนักงานยกกระเป๋า นักท่องเที่ยวทุกท่านต้องยกกระเป๋าเอง ควรเตรียมสัมภาระของใช้ส่วนตัวสำหรับการพัก 1 คืน อาจเป็นกระเป๋าเบ้หรือกระเป๋าถือใบเล็ก และที่พักไม่มีของใช้ส่วนตัวไว้บริการ **เพื่อความสะดวกกรุณาเตรียมอุปกรณ์ของใช้ส่วนตัวไปด้วย เช่น แปรงสีฟัน ยาสีฟัน ครีมนวดผม ยาสระผม ผ้าเช็ดตัว** กรณีที่เข้าพักเต็มขอสงวนสิทธิ์ในการเปลี่ยนที่พักรักษาความปลอดภัย

วันที่สาม จุดเช็คอินหมู่บ้านหิมะ-พิพิธภัณฑ์หมู่บ้านหิมะ-ไปรษณีย์หมู่บ้านหิมะ-เมืองมู่ตันเจียน (B/L/D)
Optional: Snow Motorcycle ราคาประมาณ 380หยวน/ท่าน
Optional: จุดชมวิวภาพเขียนสิบลี้ ราคาประมาณ 280หยวน/ท่าน

เช้า รับประทานอาหารเช้า ณ ห้องอาหารของโรงแรม



นำท่านสู่ จุดเช็คอินหมู่บ้านหิมะ CHINA SNOW TOWN จุดเช็คอินแลนด์มาร์กที่ตั้งเด่นเป็นสง่าอยู่ใจกลางหมู่บ้าน ที่นักท่องเที่ยวทุกคนต้องมาโพสต์ทำถ่ายรูปคู่เพื่อเป็นที่ระลึก

SPHZ- HRB02 HARBIN TOO COLD TOO GOOD 7D5N XJ ทัวร์ฮาร์บิน หมู่บ้านหิมะ Harbin Ice and Snow world 2027

พาท่านเยี่ยมชม พิพิธภัณฑ์วัฒนธรรมหมู่บ้านหิมะ แหล่งเรียนรู้ประวัติศาสตร์และตำนานเมืองหิมะผ่านนิทรรศการภาพถ่ายที่หาดูยาก ก่อนมุ่งหน้าสู่ **การทำการไปรษณีย์ Xuexiang** ณ ใจกลางหมู่บ้าน เพื่อเก็บภาพความประทับใจกับอาคารไม้ดีไซน์เทปนิยาย ท่านสามารถเลือกซื้อของที่ระลึกและส่งไปรษณีย์ติดแสตมป์ลายพิเศษ เพื่อบันทึกการเดินทางครั้งหนึ่งในชีวิต ณ ดินแดนแห่งความฝันแห่งนี้

กลางวัน 10 รับประทานอาหารกลางวัน ณ ภัตตาคาร



ท่านสามารถเลือกซื้อ **Optional Tour** เพิ่มเติมได้

Optional: Snow Motorcycle เปิดประสบการณ์ใหม่ที่ท้าทายความหนาว ให้ท่านได้สวมบทบาทนักบิดทะยานไปบนผืนหิมะสีขาวโพลนด้วย สโนว์โมบิล (Snowmobile) พาหะคู่ใจของชาวเมืองหนาว สัมผัสความเร็วแรงท่ามกลางทัศนียภาพอันงดงามของขุนเขาและป่าสนที่ถูกปกคลุมด้วยเกล็ดน้ำแข็ง เป็นช่วงเวลาแห่งความอิสระที่สายลมห้ามพลาด!

ราคาประมาณ 380หยวน/ท่าน

สำหรับท่านที่สนใจ สามารถแจ้งกับหัวหน้าทัวร์ที่หน้างานได้



SPHZ- HRB02 HARBIN TOO COLD TOO GOOD 7D5N XJ ทัวร์ฮาร์บิน หมู่บ้านหิมะ Harbin Ice and Snow world 2027

Optional: จุดชมวิวกาภาพเขียนสิบลี (ice and snow gallery) สถานที่ที่รวบรวมความมหัศจรรย์ของฤดูหนาวไว้ในที่เดียว ท่านจะได้เดินชมวิวนบน สะพานไม้ท่ามกลางป่าสนที่ปกคลุมด้วยหิมะหนานุ่ม สนุกสนานกับการถ่ายภาพมุมสวยๆ ที่เกิดขึ้นเองตามธรรมชาติ และสัมผัสอากาศอันบริสุทธิ์ยิ่งยวดเขา ราคาประมาณ 280หยวน/ท่าน

สำหรับท่านที่สนใจ สามารถแจ้งกับหัวหน้าทัวร์ที่หน้างานได้



ถึงเวลานั้น
นำท่าน

สมควร

เดินทางสู่ เมืองมู่ตันเจียน (ใช้เวลาเดินทางประมาณ 3 ชั่วโมง)

ค่ำ ๑๐ รับประทานอาหารค่ำ ณ ภัตตาคาร

จากนั้นนำท่านเข้าสู่ที่พัก โรงแรมที่พัก Mu dan jiang หรือเทียบเท่า โรงแรม 4* Local

****ไม่มีห้องพัก สำหรับ 3 ท่าน กรณีเดินทาง 3 ท่าน ต้องซื้อห้องพักเดี่ยวเพิ่ม****

////////////////////

วันที่สี่

เหิงเต้าเหอจื่อ – ถนนคนเดินรัสเซีย – โรงรถไฟจีน – โบสถ์เก่า –
เมืองฮาร์บิน (B/L/-)

เช้า ๑๐ รับประทานอาหารเช้า ณ ห้องอาหารของโรงแรม



หลังรับประทานอาหารเช้า นำท่านเดินทางสู่ **เหิงเต้าเหอจื่อ (Hengdaohezi Town) (ใช้เวลาเดินทางประมาณ 1 ชั่วโมง)** เมืองเล็กๆ ที่ดูราวกับหยุดเวลาไว้ในศตวรรษที่ 19 ท่ามกลางหุบเขาและหิมะขาวโพลนที่ปกคลุมหนาแน่นในฤดูหนาวให้ความรู้สึกเหมือนกำลังเดินทางเข้าไปในภาพวาดสีน้ำมันของศิลปินยุโรป ชม **หมู่บ้านภาพวาด** จุดเช็คอินแรกที่จะพาคุณไปชมงานศิลปะที่กลมกลืนกับวิถีชีวิต ทุกหัวมุมถนนคือแรงบันดาลใจของศิลปินที่หลังไหลมาสร้างสรรค์ผลงานท่ามกลางบรรยากาศสุดสโลว์ไลฟ์ **ถนนคนเดินรัสเซีย** เดินทอดน่องบนถนนสายประวัติศาสตร์ที่ขนานข้างด้วยอาคารไม้และอิฐสีเหลืองสไตล์รัสเซียดั้งเดิมอายุกว่าร้อยปี สะท้อนถึงยุครุ่งเรืองของการสร้างทางรถไฟในอดีต **โรงรถไฟจีน-รัสเซีย** ตื่นตาไปกับสถาปัตยกรรม "โรงเก็บหัวรถจักรรูปพัด" ขนาดมหึมา ซึ่งเป็นมรดกทางวิศวกรรมที่หาชมได้ยาก ปัจจุบันยังคง

ความขลังและเป็นสัญลักษณ์สำคัญของเส้นทางรถไฟสายตะวันออกไกล **โบสถ์เก่า** ชมความงามอันประณีตของโบสถ์ไม้รัสเซียที่สร้างขึ้นโดยไม่ใช้ตะปู ตัวโบสถ์สีเข้มตัดกับสีขาวของหิมะ มอบความรู้สึกสงบและโรแมนติกอย่างบอกไม่ถูก



กลางวัน ☀️ รับประทานอาหารกลางวัน ณ ภัตตาคาร

จากนั้นนำท่านเดินทางสู่ **เมืองฮาร์บิน (ใช้เวลาเดินทางประมาณ 4 ชั่วโมง)** เป็นเมืองหลวงของมณฑลเฮย์หลงเจียง ทางตะวันออกเฉียงเหนือของสาธารณรัฐประชาชนจีน ตั้งอยู่ทางฝั่งใต้ของแม่น้ำซงหัว ฮาร์บินเป็นเมืองอุตสาหกรรมที่กำลังเติบโต และยังเป็นศูนย์กลางทางด้านการปกครอง เศรษฐกิจ วิทยาศาสตร์ วัฒนธรรม และการสื่อสารคมนาคมของภาคตะวันออกเฉียงเหนือของจีน จึงถือได้ว่าเป็นเมืองสำคัญเมืองหนึ่งของจีนและของเอเชียด้านตะวันออกเฉียงเหนือ

โรงแรมที่พัก **Stay in Harbin** หรือเทียบเท่า **โรงแรม 4* Local**

****ไม่มีห้องพัก สำหรับ 3 ท่าน กรณีเดินทาง 3 ท่าน ต้องซื้อห้องพักเดี่ยวเพิ่ม****

////////////////////

วันที่ห้า นั่งกระเช้า1ขา-เที่ยวหมู่บ้านรัสเซีย-Harbin Ice and Snow World (B/L/-)

เช้า 10:00 รับประทานอาหารเช้า ณ ห้องอาหารของโรงแรม

นำท่าน **นั่งกระเช้าไฟฟ้า HARBIN ROPEWAY** สัมผัสประสบการณ์นั่งกระเช้าลอยฟ้าข้ามแม่น้ำซงฮวา ชมวิวเมืองฮาร์บินแบบพาโนรามาจากมุมสูง เห็นทั้งวิวแม่น้ำที่กลายเป็นน้ำแข็งในฤดูหนาว และทัศนียภาพเมืองที่สวยงามแปลกตา ถือเป็นอีกหนึ่งไฮไลต์ที่ไม่ควรพลาด



จากนั้นนำท่านเดินเล่น **หมู่บ้านรัสเซีย** แหล่งท่องเที่ยวเชิงสถาปัตยกรรม ที่จำลองหมู่บ้านรัสเซียขึ้นมาเพื่อการท่องเที่ยวโดยเฉพาะ พิกัดสุดชิคบนเกาะพระอาทิตย์ที่จะทำให้คุณรู้สึกเหมือนวาร์ปไปอยู่รัสเซีย! ที่นี่คือกลุ่มอาคารประวัติศาสตร์ของจริงที่สร้างขึ้นตั้งแต่สมัยเริ่มก่อตั้งทางรถไฟ เดินถ่ายรูปสวยๆ กับบ้านไม้ทรงยุโรปโทนสีเหลือง-แดง ที่ตัดกับสีขาวของหิมะได้อย่างลงตัว พร้อมรับลมมิกมิกสุดน่ารักเป็นพาสปอร์ตท่องเที่ยว ให้คุณสวมบทบาทนักเดินทางตัวจริง เดินลัดเลาะเก็บแต้มสะสมตราประทับให้ครบทุกแลนด์มาร์ค

หมายเหตุ: ตราประทับมีไว้สำหรับพาสปอร์ตจำลองที่เป็นตัวเข้าชมเท่านั้น กรุณาอย่าประทับตราลงในพาสปอร์ตเล่มจริง

กลางวัน 12:00 รับประทานอาหารกลางวัน ณ ภัตตาคาร

จากนั้นนำท่านชมความยิ่งใหญ่ของงานฤดูหนาวระดับโลก เทศกาลแกะสลักหิมะและน้ำแข็งแห่งเมืองฮาร์บิน ที่ใหญ่ที่สุดในโลก **Harbin International Ice and Snow Festival** ซึ่งใน 1 ปีจะจัดขึ้นเพียงครั้งเดียวเท่านั้น ถ่ายรูปกับประติมากรรมน้ำแข็งสุดอลังการที่ถูกแกะสลักโดยช่างฝีมือดีจากทั่วทุกมุมโลก โดยนำก้อนน้ำแข็งหลายหมื่นก้อนมาแกะสลักเพื่อประกอบเป็นรูปร่างต่างๆ จนกลายเป็นเมืองที่เหมือนหลุดออกมาจากเทพนิยาย มีปราสาทขนาดใหญ่สวยงามตระการตา ยามค่ำคืนจะเปิดไฟสีอันสวยงาม นอกจากถ่ายรูปสวยๆ ยังมีกิจกรรมอื่นๆ ที่น่าสนใจมากมาย เช่น นั่งรถม้าเที่ยวชมรอบๆ การเล่นสไลด์เดอร์น้ำแข็ง การเล่นกระดานลื่นน้ำแข็ง ถอดเสื้อผ้าว่ายน้ำในสระน้ำท่ามกลางอากาศที่ติดลบมากกว่า -20 องศา การเล่นไอซ์สเกต การเดินเข้าชมถ้ำน้ำแข็ง เป็นต้น **หมายเหตุ:** เทศกาลแกะสลักหิมะ และน้ำแข็งแห่งเมืองฮาร์บิน ในแต่ละปีการแกะสลักรูปแบบอาจจะแตกต่างกันออกไป จะเริ่มเข้าชมได้ตั้งแต่ช่วงการเตรียม



SPHZ- HRB02 HARBIN TOO COLD TOO GOOD 7D5N XJ ทัวร์ฮาร์บิน หมู่บ้านหิมะ Harbin Ice and Snow world 2027

งาน หรือจนกว่าหิมะจะละลาย)

******เนื่องจากงานจัดในกลางแจ้ง หากอากาศไม่หนาวพอและน้ำแข็งละลาย บริษัทขอสงวนสิทธิ์เปลี่ยนกิจกรรมเป็นกิจกรรมอื่นโดยไม่แจ้งล่วงหน้า พิธีเปิดงานหลักคือวันที่ 5 ม.ค. 2027 แต่คาดว่าจะเริ่มเข้าชมได้ตั้งแต่ 10 ธ.ค. 2026 หากเทศกาลยังไม่เปิด อาจเปลี่ยนเป็นชมคอมไฟฟ์น้ำแข็งแทนโดยไม่คืนเงิน และไม่รวมค่ากิจกรรมภายในงาน******

อิสระรับประทานอาหารค่ำ เพื่อความสะดวกในการท่องเที่ยว

ถึงเวลาอันสมควร นำท่านเดินทางสู่ที่พัก

โรงแรมที่พัก Stay in Harbin หรือเทียบเท่า โรงแรม 4* Local

******ไม่มีห้องพัก สำหรับ 3 ท่าน กรณีเดินทาง 3 ท่าน ต้องซื้อห้องพักเดี่ยวเพิ่ม******

////////////////////////////////////

วันที่ห้า โบสถ์เซนต์โซเฟีย (ถ่ายรูปภายนอก)— อนุสาวรีย์ฝางหง — สวนสตาลิน —

สะพาน빙โจง — Harbin Music Park-ถนนคนเดินจงยาง — Pop Mart - สนามบินนานาชาติฮาร์บินไท่ผิง (B/L/-)

เช้า ☀️ รับประทานอาหารเช้า ณ ห้องอาหารของโรงแรม

นำท่านเดินทางสู่ โบสถ์เซนต์โซเฟีย(Saint Sophia Cathedral) แลนด์มาร์กสำคัญของเมืองฮาร์บิน โบสถ์คริสต์นิกายออร์ทอดอกซ์ที่มีสถาปัตยกรรมแบบรัสเซียอันโดดเด่น ด้วยโดมสีเขียวขนาดใหญ่และผนังอิฐสีแดง สวยงามคลาสสิก ให้ท่านถ่ายรูปตามอัธยาศัย (ถ่ายรูปด้านนอกไม่รวมค่าเข้าประมาณ 15 หยวน/ท่าน)



นำท่านเดินทางสู่ สวนสตาลิน (Stalin Park) อยู่ริมแม่น้ำซงฮัวเจียงในฮาร์บิน เป็นสวนสาธารณะพักผ่อนยอดนิยม มีบรรยากาศร่มรื่น วิวแม่น้ำสวย และจัดกิจกรรมทั้งฤดูร้อนและฤดูหนาว ให้ท่านถ่ายรูปกับ อนุสาวรีย์ฝางหง (Harbin Flood Control Monument) เป็นอนุสาวรีย์ที่สร้างขึ้นเพื่อรำลึกถึงความสมัครสมานสามัคคีของชาวเมืองฮาร์บิน ที่พยายามต่อสู้กับอุทกภัยครั้งใหญ่เมื่อปี ค.ศ.1957 ตั้งอยู่บริเวณริมฝั่งของแม่น้ำซงฮัวเจียง ตรงใจกลางสวนสาธารณะสตาลิน

นำท่านชม สะพานรถไฟร้อยปีปักโจง (Binzhou Railway Bridge) เป็นสะพานเหล็กที่อยู่คู่กับเมืองฮาร์บินมากกว่า 100 ปี เป็นสะพานที่ในอดีตถูกใช้เป็นสะพานที่ให้รถไฟได้วิ่งข้ามแม่น้ำซงฮัว ซึ่งเป็นสะพานส่วนหนึ่งของเส้นทางรถไฟสายตะวันออกของจีน ที่ถูกสร้างโดยจักรวรรดิรัสเซียในสมัยนั้น ปัจจุบันสะพานนี้ไม่ได้ถูกใช้สำหรับรถไฟแล้ว แต่กลายเป็นสะพานที่ผู้คนสามารถเดินข้าม ซึ่งกิจกรรมข้ามเพื่อเยี่ยมชมประวัติศาสตร์ส่วนหนึ่งของเมืองฮาร์บินได้ แลนด์มาร์คสะพานรถไฟปักโจงนี้ เป็นแลนด์มาร์คที่ผู้คน นักท่องเที่ยวมักจะแวะเวียนมาชมวิวิวทิวทัศน์ หรือถ่ายรูปกันบนสะพานนี้



กลางวัน ☀️ รับประทานอาหารกลางวัน ณ ภัตตาคาร



นำท่านเดินทางสู่ สวนดนตรีฉินลี่ (Harbin Music Park) แลนด์มาร์กตุ๊กตาหิมะ แลนด์มาร์กยอดฮิตของนักท่องเที่ยว กับตุ๊กตาหิมะยักษ์สุดน่ารักที่ตั้งอยู่ท่ามกลางลานหิมะกว้าง กลายเป็นจุดถ่ายรูปยอดนิยมของฮาร์บินในช่วงฤดูหนาว บรรยากาศโดยรอบเงียบสงบและสวยงาม เหมาะกับการเก็บภาพความประทับใจ (การจัดแสดงตุ๊กตาหิมะขึ้นอยู่กับสภาพอากาศ)

นำท่านเดินทางสู่ ถนนคนเดินจงยาง (Zhongyang Pedestrian Street) ถนนคนเดินสายหลักที่คึกคักที่สุดของฮาร์บิน รายล้อมด้วยอาคารสไตล์ยุโรป สุดคลาสสิก เต็มไปด้วยร้านค้า ร้านอาหาร คาเฟ่ และของฝากมากมาย พร้อมแวะเช็คอินร้านยอดนิยมอย่าง POP MART ที่สายอาร์ตทอยห้ามพลาด เดินเพลินได้ทั้งวันทั้งคืน โดยเฉพาะช่วงฤดูหนาวที่เต็มไปด้วยแสงไฟและหิมะ เพิ่มเสน่ห์ให้ถนนสายนี้ยิ่งอย่างลงตัว

อิสระรับประทานอาหารค่ำ ตามอัธยาศัย



23:55 น. ออกเดินทางสู่สนามบินดอนเมือง โดยสายการบิน AirAsia X เที่ยวบินที่ XJ901 (ไม่มีอาหารบริการบนเครื่อง)

วันที่หก กรุงเทพฯ (สนามบินดอนเมือง) (-/-/-)

05:40 น. เดินทางกลับถึงสนามบินดอนเมือง โดยสวัสดิภาพ พร้อมความประทับใจ

หมายเหตุ โปรแกรมการเดินทางอาจเปลี่ยนแปลงตามความเหมาะสม บริษัทฯ ขอสงวนสิทธิ์ในการปรับเปลี่ยนราคา หาก มีการปรับขึ้นของภาษีน้ำมันของสายบินหรือการเปลี่ยนแปลงกฎการเข้าประเทศที่มีค่าใช้จ่ายเพิ่มเติมรวมถึงการปรับเพิ่มราคาค่าบัตรเข้าชมสถานที่ท่องเที่ยว (ตามประกาศของสถานที่ท่องเที่ยว นั้นๆ หลังการจองทัวร์)

ข้อแนะนำและแนวปฏิบัติสำหรับการเดินทางท่องเที่ยว ฮาร์บิน

1. การเตรียมกระเป๋าเดินทาง

- วัสดุที่แนะนำ: ควรใช้กระเป๋าเดินทางที่ทำจาก ผ้าที่มีความยืดหยุ่นสูง (ทั้งกระเป๋าใบใหญ่และกระเป๋าท่อนขึ้นเครื่อง)

SPHZ- HRB02 HARBIN TOO COLD TOO GOOD 7D5N XJ ทัวร์ฮาร์บิน หมู่บ้านหิมะ Harbin Ice and Snow world 2027

- ข้อควรระวัง: ❌ หลีกเลี่ยง กระเป๋าเดินทางแบบพลาสติกหรือกระเป๋าที่มีสภาพเก่า เนื่องจากอุณหภูมิติดลบต่ำกว่า -20 องศาเซลเซียส อาจทำให้พลาสติกเปราะและแตกหักได้ง่าย
- ขนาดสัมภาระ: กระเป๋าใบใหญ่สำหรับโหลดใต้ท้องรถ จำกัดขนาดไม่เกิน 24 นิ้ว (1 ท่าน ต่อ 1 ใบเท่านั้น)
- การเตรียมตัวระหว่างวัน: กรุณาแยกสิ่งของจำเป็นและของใช้ส่วนตัวที่ต้องใช้ระหว่างวัน ใส่ไว้ในกระเป๋าถือติดตัว (Hand Carry) เนื่องจากกระเป๋าใบใหญ่ที่เก็บใต้ท้องรถบัส จะเปิดอีกครั้งเมื่อเดินทางถึงโรงแรมที่พักเท่านั้น

2. การจัดการสัมภาระและที่นั่งบนรถบัส

- ข้อจำกัดเรื่องพื้นที่: เนื่องจากช่องเก็บสัมภาระใต้ท้องรถบัสมีพื้นที่จำกัด ในกรณีที่พื้นที่เก็บสัมภาระใต้ท้องรถบัสไม่เพียงพอ ทางทีมงานจึงจำเป็นต้องขออนุญาตสำรองพื้นที่เบาะนั่งแถวหลังสุด ไว้สำหรับช่วยกระจายการจัดวางสัมภาระให้เป็นระเบียบเรียบร้อย
- นโยบายการจัดที่นั่ง: ขอสงวนสิทธิ์ในการจัดที่นั่งแบบ 1 ท่าน ต่อ 1 ที่นั่ง โดยไม่อนุญาตให้นำกระเป๋าเดินทางหรือของใช้ส่วนตัวมาวางจองพื้นที่บนเบาะนั่งสำหรับสัมภาระชิ้นเล็กระหว่างวัน สามารถนำไปเก็บไว้ที่ช่องเก็บของเหนือศีรษะได้ตามปกติ

เอกสารที่ใช้ในการเดินทาง *** สำคัญมาก ***

*** หนังสือเดินทางที่มีวันกำหนดอายุใช้งานเหลือไม่น้อยกว่า 6 เดือน หรือ 181 วัน นับจากวันที่จะออกเดินทาง

*** เมื่อชำระค่าทัวร์แล้วถือว่ารับทราบเงื่อนไขการจองทัวร์ทุกประการ ***

พร้อมส่งสำเนาหน้าพาสปอร์ตให้เจ้าหน้าที่จองทัวร์ / ส่วนที่เหลือจ่ายก่อนเดินทาง 30 วัน

*** กรุณาตรวจสอบพาสปอร์ต ต้องมีอายุใช้งานเหลือไม่น้อยกว่า 6 เดือน นับจากวันเดินทาง***

* ฟรีราคาโปรโมชั่น 38,999.- ไม่สามารถตัดกรู๊ปเหมาได้ *

สามารถตัดกรู๊ปได้ในราคา 39,999.-

อัตราโดยรวม

- ❖ รวมสัมภาระโหลดใต้ท้องเครื่อง 30 กก. + สัมภาระถือขึ้นเครื่อง 7 กก.
- ❖ ตัวเครื่องบินและภาษีน้ำมันตามรายการ ชั้นประหยัด ไป/กลับตามกำหนดการของคณะทัวร์
- ❖ ภาษีมูลค่าเพิ่ม 7 % (เฉพาะค่าบริการ) และ ภาษีหัก ณ ที่จ่าย 3 % (เฉพาะค่าบริการ)
- ❖ ค่ารถโค้ชปรับอากาศบริการตลอดการเดินทางตามรายการทัวร์
- ❖ ค่าอาหาร และเครื่องดื่มที่ระบุไว้ในรายการ
- ❖ ค่าที่พัก 5 คืนพักห้องละ 2 ท่าน
- ❖ ค่าบัตรเข้าชมสถานที่ท่องเที่ยวต่าง ๆ ตามรายการที่ได้ระบุไว้
- ❖ ค่าประกันอุบัติเหตุในการเดินทาง 1,000,000 บาท (ขึ้นอยู่กับเงื่อนไขของกรมธรรม์เฉพาะเหตุการณ์ที่เกิดขึ้นระหว่างวันเดินทางเท่านั้นโดยจะต้องใช้ใบรับรองแพทย์และใบเสร็จรับเงินในการเบิก)

อัตราที่ไม่รวม

- ❖ ค่าทิปไกด์+ค่าทิปคนขับรถ ค่าทัวร์ส่วนที่เหลือ เหม่าจ่าย ท่านละ 2,000 บาทเก็บที่สนามบิน ณ วันเดินทาง (ไม่รวมค่าทิปหัวหน้าทัวร์ตามความพึงพอใจ)
- ❖ ค่าใช้จ่ายอื่นๆ เพิ่มเติมในกรณีที่ท่านติด COVID-19 ระหว่างเดินทาง เช่นค่าโรงแรม ค่าตรวจต่างๆ ค่าเคลื่อนตัวเครื่องบิน ฯลฯ
- ❖ ค่าทำหนังสือเดินทางไทย และค่าธรรมเนียมสำหรับผู้ถือพาสปอร์ตต่างชาติ
- ❖ ค่าอาหาร และเครื่องดื่มที่ไม่ได้ระบุไว้ในรายการ
- ❖ ค่าใช้จ่ายอื่นๆ ที่มีได้ระบุไว้ในรายการ เช่น ค่าซักรีด โทรศัพท์ ค่ามินิบาร์ ฯลฯ
- ❖ VAT 7% และภาษีหัก ณ ที่จ่าย 3% กรณีต้องการออกใบเสร็จรับเงินในนามบริษัทจากค่าทัวร์เต็มทั้งหมด

เงื่อนไขในการยกเลิกทัวร์

- ❖ ยกเลิกก่อนเดินทาง 60 วันขึ้นไป คืนค่าใช้จ่ายเต็มจำนวน
- ❖ ยกเลิก น้อยกว่า 60 วัน ก่อนเดินทาง ไม่สามารถคืนเงินได้ทุกกรณี ตาม พ.ร.บ. ท่องเที่ยวฯ
- ❖ กรณีมีเหตุยกเลิกทัวร์ โดยไม่ใช่ความผิดพลาดของบริษัททัวร์ เช่น เกิดจากสายการบิน ภัยธรรมชาติ หรือเหตุการณ์ต่างๆ แนวทางปฏิบัติจะเป็นไปตามสายการบินเท่านั้น

- ❖ กรณียกเลิก ช่วงวันหยุดเทศกาล วันหยุดนักขัตฤกษ์ วันหยุดยาว เนื่องจากเงื่อนไขการชำระเงินกับสายการบินและโรงแรมที่ต่างประเทศ ทำให้ไม่สามารถคืนค่าใช้จ่ายใดๆที่ชำระมาได้
- ❖ แนวทางปฏิบัติเป็นไปตาม พรบ. ธุรกิจนำเที่ยวทุกประการ

เงื่อนไขการจองทัวร์

หากไม่ได้ร่วมบริการทานอาหาร หรือค่าตัวเข้าชมใดๆ ในกรณีจอยทัวร์ไม่สามารถคืนเงินได้ เนื่องจากค่าบริการที่ต่างประเทศเป็นแบบเหมาจ่าย

1. เนื่องจากตัวเครื่องบินต้องเดินทางตามวันที่ ที่ระบุบนหน้าตั๋วเท่านั้น จึงไม่สามารถยกเลิก หรือเปลี่ยนแปลงการเดินทางใด ๆ ทั้งสิ้น ถ้ากรณียกเลิก หรือเปลี่ยนแปลงการเดินทาง ทางบริษัทฯ ขอสงวนสิทธิ์ในการคืนเงินทั้งหมดหรือบางส่วนให้กับท่าน
2. กรณีที่กักตวงตรวจคนเข้าเมืองทั้งที่กรุงเทพฯ และในต่างประเทศปฏิเสธมิให้เดินทางออกหรือเข้าประเทศที่บริษัทระบุในรายการเดินทาง บริษัทฯ ขอสงวนสิทธิ์ไม่คืนค่าบริการไม่ว่ากรณีใด ๆ
3. ทางบริษัทฯ จะไม่รับผิดชอบใดๆทั้งสิ้น หากท่านใช้บริการของทางบริษัทฯ ไม่ครบ อาทิ ไม่เที่ยวบางรายการ, ไม่ทานอาหารบางมื้อ เพราะค่าใช้จ่ายทุกอย่าง ทางบริษัทฯ ได้ชำระค่าใช้จ่ายให้ตัวแทนต่างประเทศแบบเหมาขาด
4. ค่าทัวร์เป็นแบบเหมาจ่ายกับบริษัททัวร์ในต่างประเทศ ไม่สามารถคืนเงินค่าทัวร์และค่าทิปในทุกกรณี
5. ทางบริษัทฯ จะไม่รับผิดชอบใดๆทั้งสิ้น หากเกิดสิ่งของสูญหายจากการโจรกรรม และ/หรือ เกิดอุบัติเหตุที่เกิดจากความประมาทของตัวนักท่องเที่ยวเอง
6. เมื่อท่านตกลงชำระเงินไม่ว่าทั้งหมดหรือบางส่วนกับทางบริษัทฯ ทางบริษัทฯ จะถือว่าท่านได้ยอมรับในเงื่อนไขข้อตกลงต่างๆ ที่ได้ระบุไว้แล้วทั้งหมด
7. ผู้เดินทางจะต้องตรวจสอบสถานะของ Visa ด้วยตนเอง เช่นการต่ออายุ หรือ การทำ Re-Entry หรือ สิทธิ หน้าที่ ต่างๆ หากมีเหตุหรือเกิดผลกระทบใดๆ ไม่ว่าจะกรณีใดเกี่ยวกับ Visa ของท่าน ทางบริษัทฯ จะไม่รับผิดชอบในทุกกรณี
8. บริษัทฯ ไม่รับประกันการจัดให้มีไกด์ท้องถิ่นที่พูดภาษาไทย โดยโปรแกรมนี้ดูแลโดยหัวหน้าทัวร์ไทยร่วมกับไกด์ท้องถิ่นภาษาจีนหรือภาษาอังกฤษ โดยเฉพาะในช่วงเทศกาลและวันหยุดยาวที่มีนักท่องเที่ยวจำนวนมาก ไกด์ท้องถิ่นภาษาไทยในประเทศจีนอาจมีจำนวนจำกัด ทั้งนี้หัวหน้าทัวร์ไทยจะดูแลและอำนวยความสะดวกแก่คณะตลอดการเดินทาง

หมายเหตุ

- ❖ หากกรุ๊ปยกเลิกจากจำนวนผู้เดินทางไม่ถึงกำหนด คืนเงินเต็มจำนวน
 - ❖ กรุ๊ปคอนเฟิร์มเดินทาง 10 ท่านขึ้นไป (ไม่มีหัวหน้าทัวร์ไทย) // 15 ท่าน มีหัวหน้าทัวร์เดินทางไปด้วยจากเมืองไทย
 - ❖ หากมีเหตุสุดวิสัยอันเกิดจากประกาศสถานการณ์ฉุกเฉินต่างๆ ทำให้เดินทางไม่ได้ อ้างอิงตาม พรบ. ธุรกิจนำเที่ยว หักค่าใช้จ่ายที่เกิดขึ้นจริงโดยมีใบเสร็จยืนยันกับลูกค้า
 - ❖ ตัวเครื่องบินเป็นแบบกรุ๊ปคณะ ไม่สามารถเลือกหรือลือกที่นั่งได้ ที่นั่งอาจจะไม่ติดกัน ซึ่งเป็นไปตามเงื่อนไขของสายการบิน
 - ❖ เรื่องห้องพักช่วงเทศกาล ห้องพักรั้วที่ลูกค้าระบุตอนจองทัวร์ ทางบริษัทฯ จะ Request ให้ทางโรงแรมตามขั้นตอน ในบางครั้งโรงแรมอาจเปลี่ยนชนิดห้องพักของลูกค้า ณ วันเข้าพัก แต่ทางบริษัทฯ ยืนยันว่าจะเพียงพอต่อจำนวนลูกค้า เช่น Request สำหรับเตียง Double Bed หากห้องไม่พอ อาจจะเป็นห้อง TWN ขยับเตียงให้ชิดกัน Request สำหรับเตียง Triple Bed หากห้องไม่พอ จะจัดให้เป็น 2ห้อง ตามเงื่อนไขของโรงแรมที่จอง
 - ❖ บริษัทฯ ขอสงวนสิทธิ์ที่จะเปลี่ยนแปลงรายละเอียดบางประการในทัวร์นี้ เมื่อเกิดเหตุจำเป็นสุดวิสัยจนไม่อาจแก้ไขได้และจะไม่รับผิดชอบใดๆ ในกรณีที่สูญหาย สูญเสียหรือได้รับบาดเจ็บที่นอกเหนือความรับผิดชอบของหัวหน้าทัวร์และเหตุสุดวิสัยบางประการ เช่น การนัดหยุดงาน ภัยธรรมชาติ การจลาจล ต่างๆ เนื่องจากรายการทัวร์นี้เป็นแบบเหมาจ่ายเบ็ดเสร็จ หากท่านสละสิทธิ์การใช้บริการใดๆ ตามรายการ หรือถูกปฏิเสธการเข้าประเทศไม่ว่าในกรณีใดก็ตาม ทางบริษัทฯ ขอสงวนสิทธิ์ไม่คืนเงินในทุกกรณี
 - ❖ บริษัทฯ มีสิทธิ์ที่จะเปลี่ยนแปลงหรือสับเปลี่ยนรายการได้ตามความเหมาะสมบริษัทฯ ขอสงวนสิทธิ์ที่จะเลื่อนการเดินทางในกรณีที่มีผู้ร่วมคณะไม่ถึง 9 ท่าน การไม่รับประทานอาหารบางมื้อไม่เที่ยวตามรายการ ไม่สามารถขอหักค่าบริการคืนได้ เพราะการชำระค่าทัวร์เป็นไปในลักษณะเหมาจ่าย เมื่อท่านได้ชำระเงินมัดจำหรือทั้งหมด ไม่ว่าจะเป็นการชำระผ่านตัวแทนของบริษัทฯ หรือชำระโดยตรงกับทางบริษัทฯ ทางบริษัทฯ จะขอถือว่าท่านรับทราบและยอมรับในเงื่อนไขต่างๆ
- บริษัทฯ ไม่รับผิดชอบค่าเสียหายในเหตุการณ์ที่เกิดจากสายการบิน ไฟล์ทยกเลิกโดยมีประกาศจากสายการบิน ภัยธรรมชาติ ปฏิวัติและอื่นๆ ที่อยู่นอกเหนือการควบคุมของทางบริษัทฯ หรือค่าใช้จ่ายเพิ่มเติมที่เกิดขึ้นทางตรงหรือทางอ้อม เช่น การเจ็บป่วย, การถูกทำร้าย, การสูญหาย, ความล่าช้า หรือจากอุบัติเหตุต่างๆ