



MEGA TRAVEL

บริษัท เมกะ ทราเวล จำกัด

110/59 หมู่.4 หมู่บ้าน Pruksa Avenue ต.บางแก้ว อ.บางพลี จ.สมุทรปราการ

megatravel789@gmail.com

063-524-6397

@megatravel



เลขที่ใบอนุญาต 11/11877

FT-XNNVZ08A

vietjet AIR

FIN ซีนิง เส้นทางสายไหม

ภูเขาสายรุ้งจางเย่ ตุนหวง ฉาเอ๋ออัน ฉาปา ซิงไห่



**ไม่ลงร้านช้อปปิ้ง

ทะเลสาบเกลือฉาปา

เดินทาง

เมษายน-ตุลาคม 69

ราคาเริ่มต้น/ท่าน

28,965.-

ถ้าหินมั่วเกา

ทะเลสาบเกลือฉาเอ๋ออัน

วัดหลยไท่ - รูปปั้นทองสัมฤทธิ์ "ม้าเหยียบบนกนางแอ่น" - สุสานโบราณราชวงศ์ฉิน
วัดพระใหญ่จางเย่ - ภูเขาสายรุ้ง (รวมรถเล็กน้ำเที่ยวในอุทยาน) - เจียยวี่กวน
ป้อมปราการเจียยวี่ - ประติมากรรมทหารกลับ Dadi Zhizi - ถ้าหินมั่วเกา
เป็นทรายหมิงซาซาน - สระน้ำวงพระจันทร์ - เจดีย์ม้าขาว - เกอเอ๋อมู่่
ทะเลสาบเกลือฉาเอ๋ออัน - ทะเลสาบเกลือฉาปา - ผ่านชมวิวดนเนินเกลือทะเลสาบซิงไห่
ซินิง - ชมด้านนอกมัสยิดตงกวน - ถนนคนเดินเซี่ยหนานกวน
พิพิธภัณฑ์วัฒนธรรมทิเบตซิงไห่ - E-GO Park



เช็คอินไฮโลโก้เด็ด



น้ำหนักกระเป๋า 20 KG



พักโรงแรม 4 ดาว

8 วัน 7 คืน

ซินฉิง เส้นทางสายไหม

ทัวร์ไม่ลงร้าน
8 วัน 7 คืน

ภูเขาสายรุ้งจางเข้ ทะเลสาบเกลือฉาเอ้ออัน ฉางซ่า ซิงไห่
พิเศษ..ชมสระน้ำวงพระจันทร์ ความมหัศจรรย์แห่งเนินทรายหิมิงซาซาน

FT-XNNVZ08A

vietjet AIR

ซินฉิง เส้นทางสายไหม

ภูเขาสายรุ้งจางเข้ ตุนหวง ฉาเอ้ออัน ฉางซ่า ซิงไห่



ทะเลสาบเกลือฉางซ่า

เดินทาง

เมษายน-ตุลาคม 69

ราคาเริ่มต้น/ท่าน

28,965.-

ตำหินมั่วเกา

ทะเลสาบเกลือฉาเอ้ออัน

วัดหลยไ่ - รูปปั้นทองสัมฤทธิ์ "ม้าเหยียบบนนางางแอน" - สุสานโบราณราชวงศ์ฉิน
วัดพระใหญ่จางเข้ - ภูเขาสายรุ้ง (รวมรถเล็กน้ำเที่ยวในอุทยาน) - เจียยวีกวน
ป้อมปราการเจียยวี่ - ประติมากรรมการหลับ Dadi Zhizi - ตำหินมั่วเกา
เนินทรายหิมิงซาซาน - สระน้ำวงพระจันทร์ - เจดีย์ม้าขาว - เกอเอ้อบู
ทะเลสาบเกลือฉาเอ้ออัน - ทะเลสาบเกลือฉางซ่า - ผ่านชมวิวถนนเลียบริบทะเลสาบซิงไห่
ซินฉิง - ชมด้านนอกมัสยิดตงกวน - ถนนคนเดินเซี่ยหนานกวน
พิพิธภัณฑ์วัฒนธรรมทิเบตซิงไห่ - E-GO Park



เช็किनโฮโลก์เก็ต



น้ำหนักกระเป๋า 20 KG



พักโรงแรม 4 ดาว

8 วัน 7 คืน

ซินิง เส้นทางสายไหม

ทัวร์ไม่ลงร้าน

8 วัน 7 คืน

ภูเขาสายรุ้งจางเซ่ ทะเลสาบเกลือฉาเอ๋อฮั่น ฉางซ่า ซิงไห่

พิเศษ..ชมสระน้ำวังพระจันทร์ ความมหัศจรรย์แห่งเนินทรายหมิงซาซาน

บินตรงจาก
กรุงเทพฯ
(สุวรรณภูมิ)

ซินิง
vietjet AIR

BKK
สนามบิน
สุวรรณภูมิ



Bangkok to Xining

4h 00m

XNN

สนามบินนานาชาติ
ซินิงเจาเจียเป่า

Thai Vietjet Air

ขาไป

เที่ยวบิน

VZ3690

ออก

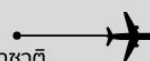
17:40

ถึง

22:40

XNN

สนามบินนานาชาติ
ซินิงเจาเจียเป่า



Xining to Bangkok

4 h 05m

BKK

สนามบิน
สุวรรณภูมิ

Thai Vietjet Air

ขากลับ

เที่ยวบิน

VZ3691

ออก

23:40

ถึง

02:45+1

วันที่



โปรแกรมท่องเที่ยว



อาหาร



เช้า

เที่ยง

เย็น

โรงแรม



1

สนามบินสุวรรณภูมิ - สนามบินนานาชาติซินิงเจาเจียเป่า - โรงแรมที่พัก



Yonghe International Hotel
ระดับ 4* หรือเทียบเท่า
★★★★★

2

ซินิง - หูเว่ย - วัดเหลยไท่ - รูปปั้นทองสัมฤทธิ์ม้าเหยียบบนนางแอ่น - สุสานโบราณราชวงศ์ฮั่น



Jinyang International Hotel
ระดับ 4* หรือเทียบเท่า
★★★★★

3

หูเว่ย - จางเย่ - วัดพระใหญ่จางเย่ - ภูเขาสายรุ้ง (รวมรถเล็กนำเที่ยวในอุทยาน) - เจียยวี๋กวน



Chengfeng Grand Hotel
ระดับ 4* หรือเทียบเท่า
★★★★★

4

กำแพงเมืองจีนด้านสุดท้าย ของทิศตะวันตก "เจียยวี๋กวน" - ป้อมปราการเจียยวี๋ - ประติมากรรมทารกกลับ Dadi Zhizi - ตุนหวง



Shang Yu Hotel
ระดับ 4* หรือเทียบเท่า
★★★★★

5

ถ้าหิ้นมั่วเกาคุ - เนินทรายหมิงซาซาน - สระน้ำวังพระจันทร์



Shang Yu Hotel
ระดับ 4* หรือเทียบเท่า
★★★★★

6

เจดีย์ม้าขาว - เกอเอ๋อมู่่ - ทะเลสาบเกลือฉาเอ๋อฮั่น



Boyue International Hotel
ระดับ 4* หรือเทียบเท่า
★★★★★

7

ทะเลสาบเกลือฉาซ่า - ผ่านชมวิวถนนเลียบทะเลสาบ ซิงไห่ - ซินิง - ชมด้านนอกมัสยิดตงกวน - ถนนคนเดินเซี่ยหนานกวน



Yonghe International Hotel
ระดับ 4* หรือเทียบเท่า
★★★★★

8

พิพิธภัณฑ์วัฒนธรรมทิเบตซิงไห่ - E-GO Park - อีสระช้อปปีง - สนามบินซินิง - สนามบินสุวรรณภูมิ ประเทศไทย



TRAVEL TO XINING AND SILK ROAD

อัตราค่าบริการ

วันที่เดินทาง	ราคาต่อท่าน ผู้ใหญ่ พักห้องละ 2-3 ท่าน	พักเดี่ยว ชำระเพิ่ม
06 - 13 เมษายน 2569 *วันหยุด	32,965.-	7,000. -
13 - 20 เมษายน 2569 *วันหยุด	36,965.-	8,000. -
20 - 27 เมษายน 2569	28,965.-	7,000. -
27 เมษายน - 04 พฤษภาคม 2569 *วันหยุด	32,965.-	7,000. -
04 - 11 พฤษภาคม 2569 *วันหยุด	32,965.-	7,000. -
11 - 18 พฤษภาคม 2569	33,965.-	8,000. -
18 - 25 พฤษภาคม 2569	33,965.-	8,000. -
25 พฤษภาคม - 01 มิถุนายน 2569 *วันหยุด	34,965.-	8,000. -
01 - 08 มิถุนายน 2569 *วันหยุด	34,965.-	8,000. -
08 - 15 มิถุนายน 2569	32,965.-	8,000. -
15 - 22 มิถุนายน 2569	32,965.-	8,000. -
22 - 29 มิถุนายน 2569	32,965.-	8,000. -
29 มิถุนายน - 06 กรกฎาคม 2569	36,965.-	8,000. -
06 - 13 กรกฎาคม 2569	36,965.-	8,000. -
13 - 20 กรกฎาคม 2569	36,965.-	8,000. -
20 - 27 กรกฎาคม 2569	36,965.-	8,000. -
27 กรกฎาคม - 03 สิงหาคม 2569 *วันหยุด	37,965.-	8,000. -
03 - 10 สิงหาคม 2569	36,965.-	8,000. -
10 - 17 สิงหาคม 2569 *วันหยุด	37,965.-	8,000. -
17 - 24 สิงหาคม 2569	36,965.-	8,000. -
24 - 31 สิงหาคม 2569	36,965.-	8,000. -
31 สิงหาคม - 07 กันยายน 2569	36,965.-	8,000. -
07 - 14 กันยายน 2569	33,965.-	8,000. -
14 - 21 กันยายน 2569	33,965.-	8,000. -
21 - 28 กันยายน 2569	33,965.-	8,000. -
28 กันยายน - 05 ตุลาคม 2569	33,965.-	8,000. -
05 - 12 ตุลาคม 2569	33,965.-	8,000. -
12 - 19 ตุลาคม 2569 *วันหยุด	34,965.-	8,000. -
19 - 26 ตุลาคม 2569 *วันหยุด	34,965.-	8,000. -
INFANT (ทารก) เด็กอายุต่ำกว่า 2 ปี ราคา 10,000 บาท / ท่าน		

วันแรก สนามบินสุวรรณภูมิ - สนามบินนานาชาติซีหนิงเจาเจียเป่า - โรงแรมที่พัก

14.30 u. คณะพร้อมกันที่สนามบินสุวรรณภูมิ บริเวณชั้น 4 ผู้โดยสารขาออกระหว่างประเทศ เคาน์เตอร์เช็คอิน สายการบิน **ไทยเว็ทเจ็ทแอร์ (Thai Vietjet Air)** เจ้าหน้าที่ของบริษัทฯให้การต้อนรับและอำนวยความสะดวกในการเช็คอินรับบัตรโดยสาร

****หมายเหตุ**** เนื่องจากตัวเครื่องบินของคณะเป็นตั้ชั้นประหยัดพิเศษ ที่นั่งอาจจะไม่ได้นั่งติดกัน และไม่สามารถเลือกช่วงที่นั่งบนเครื่องบินได้ในคณะซึ่งเป็นไปตามเงื่อนไขสายการบิน หากต้องการซื้อบริการเสริมโปรดติดต่อฝ่ายขาย

17.40 u. บินลัดฟ้าสู่ **เมืองซีหนิง** โดยสายการบิน **ไทยเว็ทเจ็ทแอร์ (Thai Vietjet Air)** เที่ยวบินที่ **VZ3690** ใช้เวลาเดินทาง 4 ชั่วโมง **ไม่รวมบริการอาหารและเครื่องดื่ม บนเครื่อง**

22.40 u. เดินทางถึงสนามบิน **สนามบินนานาชาติซีหนิงเจาเจียเป่า (Xining Caojiabao International Airport - XNN)** เวลาท้องถิ่นเร็วกว่าไทย 1 ชั่วโมง กรุณาปรับนาฬิกาเป็นเวลาท้องถิ่น เพื่อสะดวกในการนัดหมาย **เมืองซีหนิง (Xining)** เป็นเมืองหลวงของมณฑลชิงไห่ ประเทศจีน และยังเป็นประตูสู่ที่ราบสูงทิเบตเป็นศูนย์กลางการเดินทางที่สำคัญสำหรับผู้ที่ต้องการสำรวจภูมิภาคอันน่าทึ่งนี้ นำท่านเดินทางเข้าสู่โรงแรมที่พัก ให้ท่านได้พักผ่อนตามอัธยาศัย

ที่พัก Yonghe International Hotel ระดับ 4* หรือเทียบเท่า

วันที่สอง ซีหนิง - หูเว่ย - วัดเหลยไถ่ - รูปปั้นทองสัมฤทธิ์ "ม้าเหยียบบนนางแอน"-สุสานโบราณราชวงศ์ฮั่น

เช้า บริการอาหารเช้า ณ ห้องอาหารของโรงแรม

นำท่านเดินทางสู่เมือง **หูเว่ย (Wuwei)** เมืองโบราณบนเส้นทางสายไหมในมณฑลกานซู ประเทศจีน คือจุดหมายที่ไม่ควรพลาด หูเว่ยเป็นหนึ่งในสี่เมืองหลักของระเบียงเหอซี (**Hexi Corridor**) ซึ่งเป็นเส้นทางสำคัญที่เชื่อมจีนแผ่นดินใหญ่กับเอเชียกลางในอดีต จึงเต็มไปด้วยเรื่องราวและโบราณวัตถุอันล้ำค่า มีประวัติศาสตร์ ยาวนานกว่า 2,000 ปี ในอดีตมีชื่อว่า **เหลียงโจว (Liangzhou)** เป็นศูนย์กลางทางการเมือง เศรษฐกิจและวัฒนธรรมที่สำคัญ สมัยราชวงศ์ฮั่นตะวันตก (Western Han Dynasty) จักรพรรดิฮั่นอู่ตี้ (Emperor Wu of Han) ทรงส่งกองทัพพิชิตชนเผ่าชองหนู (**Xiongnu**) และก่อตั้งเมืองนี้ขึ้นเพื่อแสดงแสนยานุภาพทางทหาร จึงเป็นที่มาของชื่อ **"หูเว่ย"** ที่แปลว่า "แสนยานุภาพทางทหาร"

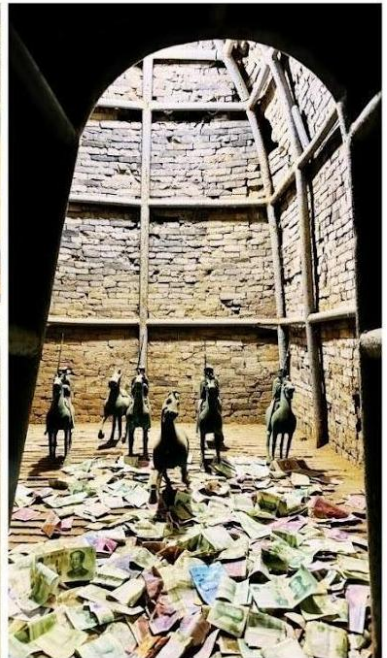
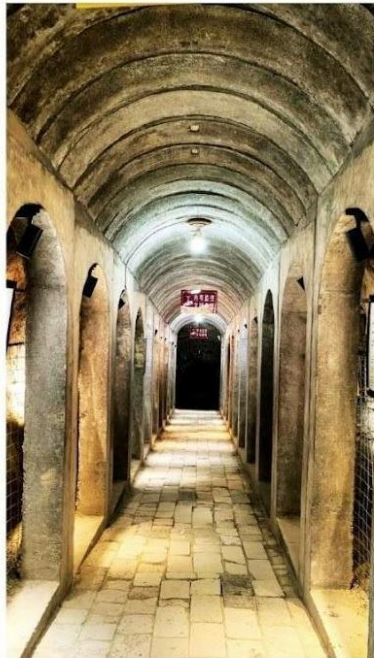
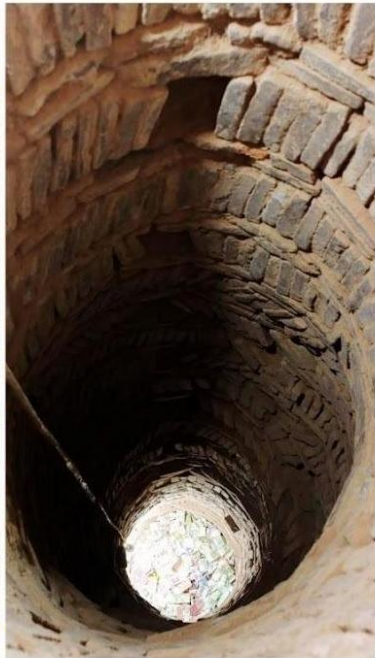


วัดเหลยไถ่ (Laitai Temple)



เที่ยง **บริการอาหารกลางวัน ณ ภัตตาคาร**

บ่าย นำท่านชม **วัดหลยโต (Leitai Temple)** เป็นวัดลัทธิเต๋าที่สร้างขึ้นบนเนินดินที่ชาวบ้านเคยใช้เป็นแท่นบูชาเทพสายฟ้า ชื่อ "หลยโต" แปลว่า "แท่นสายฟ้า" ในเดือนตุลาคม ค.ศ. 1969 ขณะขุดหลุมหลบภัยชาวบ้านได้ค้นพบสุสานสมัยราชวงศ์ฮั่นตะวันออกใต้บริเวณวัด จากนั้นนำท่านชม **รูปปั้นทองสัมฤทธิ์ "ม้าเหยียบบนนางแอน" หรือ "หม่าท่าเฟยเอี้ยน"** เป็นผลงานศิลปะที่มีชื่อเสียง ระดับโลกและกลายเป็น สัญลักษณ์การท่องเที่ยวของจีน นำท่านชม **สุสานโบราณราชวงศ์ฮั่น** สุสานแห่งนี้มีความสำคัญอย่างยิ่งในทางโบราณคดีเนื่องจากเป็นแหล่งค้นพบโบราณวัตถุล้ำค่ามากมายเป็นหลักฐานที่สำคัญที่แสดงให้เห็นถึงวัฒนธรรมและชีวิตความเป็นอยู่ของคนในสมัยราชวงศ์ฮั่น



สุสานโบราณราชวงศ์ฮั่น

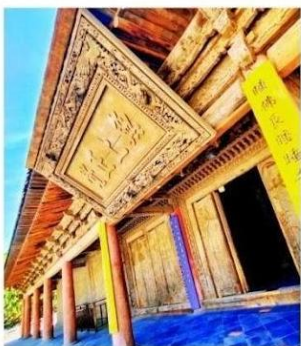
ค่ำ **บริการอาหารค่ำ ณ ภัตตาคาร**

ที่พัก **Jinyang International Hotel ระดับ 4* หรือเทียบเท่า**

วันที่สาม **หวู่เว่ย - จางเย่ - วัดพระใหญ่จางเย่ - ภูเขาสายรุ้ง (รวมรถเล็กนำเที่ยวในอุทยาน) - เจี้ยยวี่กวน**

เช้า **บริการอาหารเช้า ณ ห้องอาหารของโรงแรม**

วัดพระใหญ่จางเย่
หรือวัดต้าฟอ
(Dafo temple)

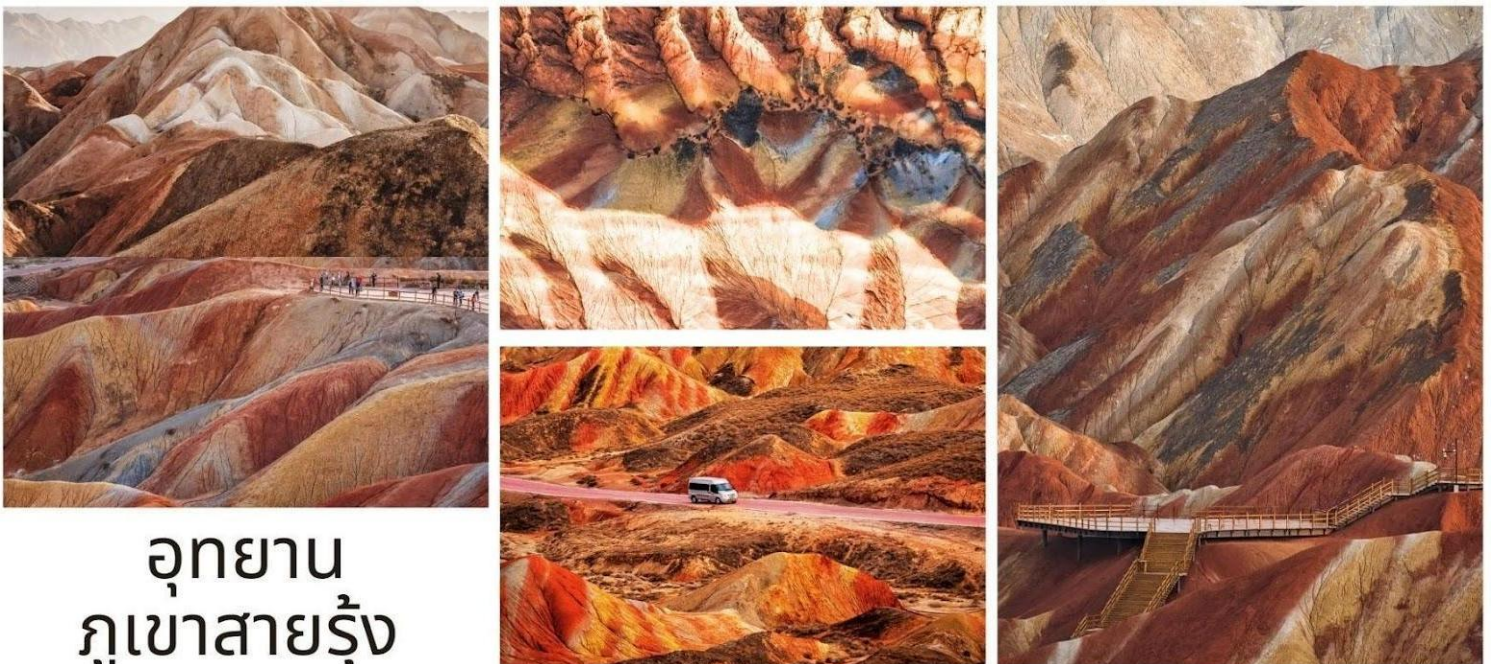


จากนั้นนำท่านเดินทางต่อไปยัง **เมืองจางเย่ (Zhangye, 张掖)** ตั้งอยู่ทางทิศตะวันตกเฉียงเหนือของมณฑลกานซู่เป็นเมืองสำคัญที่เป็นทางผ่านของเส้นทางสายไหมโบราณ ใช้เวลาเดินทางประมาณ 3 ชั่วโมงระหว่างทางให้ท่านได้เพลิดเพลินกับวิวทิวทัศน์อันสวยงาม นำท่านชม **วัดพระใหญ่จางเย่ (Zhangye Giant Buddha Temple)** หรือวัดต้าฟอ (Dafo temple, 大佛寺) วัดโบราณที่ประดิษฐานพระพุทธรไสยาสน์องค์ใหญ่ที่สุดในจีนอายุกว่า 900 ปี วัดแห่งนี้สร้างขึ้นในช่วง ประมาณปี ค.ศ. 1098 เป็นศูนย์กลางของศาสนาพุทธในเส้นทางสายไหมในอดีต ภายในวัดยังมีโบราณวัตถุ และภาพวาดฝาผนังที่มีคุณค่าทางประวัติศาสตร์ และสถาปัตยกรรมที่งดงามอีกด้วย

เที่ยง บริการอาหารกลางวัน ณ ภัตตาคาร



อุทยานภูเขาสายรุ้ง



อุทยานภูเขาสายรุ้ง

บ่าย นำท่านเที่ยวชม **อุทยานภูเขาสายรุ้ง (รวมรถกอล์ฟ)** ในเขตอุทยานมีภูเขาหินทรายสีแดงที่เกิดจากการเคลื่อนตัวของเปลือกโลกที่กินเวลานานหลายร้อยล้านปี จนกลายเป็นลักษณะภูมิประเทศที่มีรูปลักษณ์ แปลกประหลาดและสีสันหลากหลายสายรุ้ง เป็นประติมากรรมทางธรรมชาติที่ยิ่งใหญ่ สวยงามเหนือคำบรรยาย พื้นที่ อุทยาน

ครอบคลุมพื้นที่ราว 300 ตารางกิโลเมตร ประกอบด้วยภูเขาหินทรายสีแดงสด และสีแดงน้ำตาล ที่มีระดับ ความเข้มข้นของสีที่แตกต่างกันนับพันยอด นำท่านนั่งรถกอล์ฟของอุทยานแวงที่เกี่ยวข้องตามจุด ชมวิวที่เป็นไฮไลท์ สำคัญ ต่างๆ ในอุทยานโดยในจุดชมวิวกทุกจุดจะมีทางบันไดขึ้นลงและระเบียงทางเดินเพื่อให้นักท่องเที่ยวสามารถเดินชมและถ่ายภาพได้อย่างสะดวก ปลอดภัย จากนั้นนำท่านเดินทางต่อไปยังเมืองเจียยวี่กวน (Jiayuguan, 嘉峪关) ใช้เวลาเดินทางประมาณ 3 ชั่วโมง

คำ บริการอาหารค่ำ ณ ภัตตาคาร
ที่พัก Chenfeng Grand Hotel ระดับ 4* หรือเทียบเท่า

วันที่สี่ **กำแพงเมืองจีนด่านสุดท้าย ของทิศตะวันตก “เจียยวี่กวน” - ป้อมปราการเจียยวี่ -**
ประติมากรรมทกรหลับ Dadi Zhizi - 屯หวง

เช้า **บริการอาหารเช้า ณ ห้องอาหารของโรงแรม**

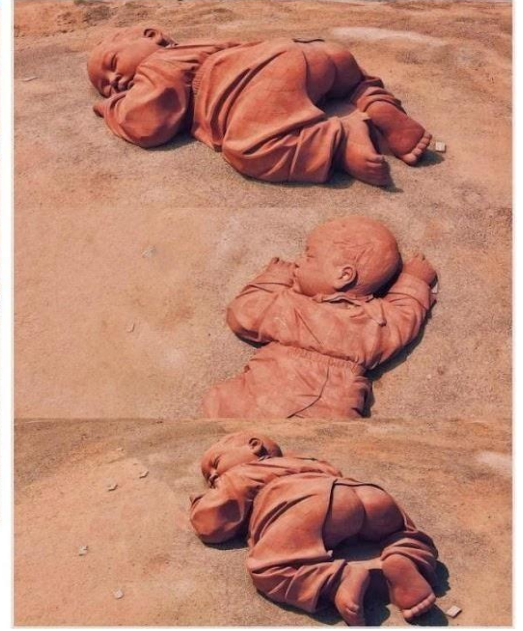
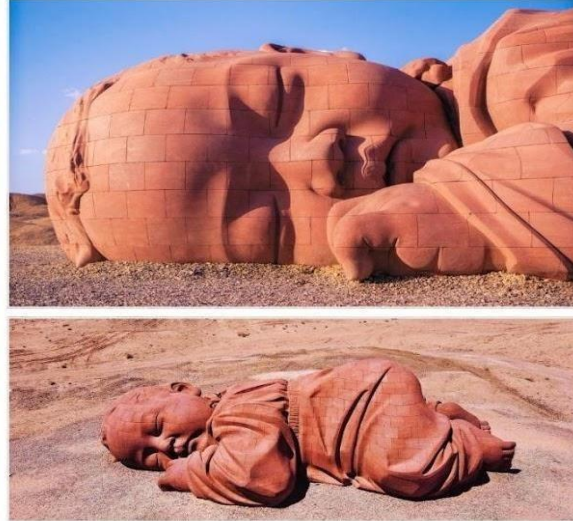
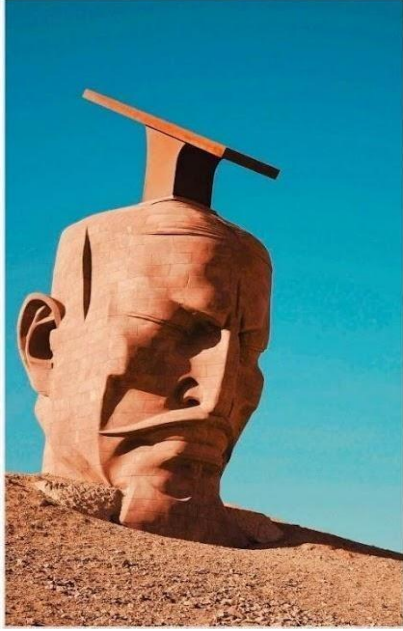
จากนั้นนำท่านเดินทางสู่ **ด่านเจียยวี่กวน** จุดสิ้นสุดและจุดเริ่มต้นของกำแพงเมืองจีนด้านทิศตะวันตก นำท่านชม **ป้อมปราการเจียยวี่กวน (Jiayuguan Fort)** เป็นด่านปราการที่สำคัญทางประวัติศาสตร์ของจีนเป็นด่านตะวันตกสุดของกำแพงเมืองจีนในสมัยราชวงศ์หมิง (ค.ศ. 1368-1644) ที่มีความแข็งแกร่งและได้รับการอนุรักษ์ไว้อย่างดี ป้อมปราการแห่งนี้มีความสำคัญในด้านการป้องกันการรุกรานจากชาวฮั่นและมองโกลและการควบคุมเส้นทางการค้าบนเส้นทางสายไหม นำท่านเดินทางสู่เมือง屯หวง ใช้เวลาเดินทางประมาณ 4 ชั่วโมง ระหว่างให้ท่านได้เพลิดเพลินกับวิวทิวทัศน์อันสวยงามระหว่างทาง



เที่ยง **บริการอาหารกลางวัน ณ ภัตตาคาร**

บ่าย นำท่านแวงชม **Dadi Zhizi** หรือที่รู้จักในชื่อ “ประติมากรรมทกรหลับ” เป็นประติมากรรมขนาดใหญ่ที่สร้างขึ้นในปี 2019 โดยศิลปินและศาสตราจารย์ตง ชูปิน (Dong Shubin) จากสถาบันศิลปะและการออกแบบมหาวิทยาลัยชิงหัว (Tsinghua University) ประติมากรรมนี้ตั้งอยู่ในทะเลทรายโกบี มณฑลกานซู ประเทศจีน โดยมีความยาว 15 เมตร และสูง 9 เมตร ปัจจุบันเป็นแหล่งท่องเที่ยวยอดนิยมที่สื่อถึงความสัมพันธ์อันลึกซึ้งระหว่างมนุษย์กับธรรมชาติ

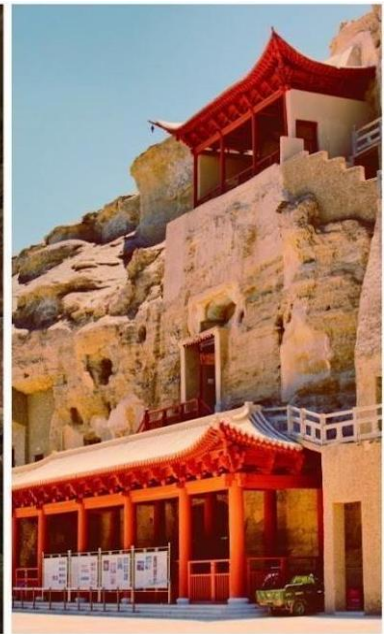
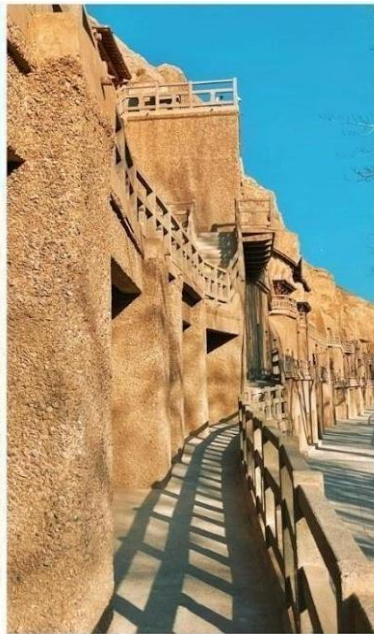
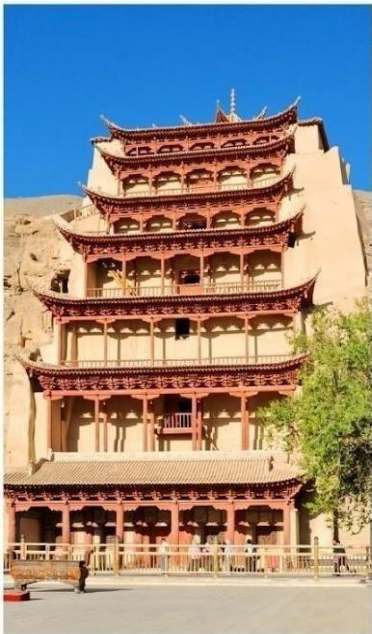
คำ บริการอาหารค่ำ ณ ภัตตาคาร
ที่พัก Shang Yu Hotel ระดับ 4* หรือเทียบเท่า



Dadi Zhizi หรือ
“ประติมากรรมทารกหลับ”

วันที่ห้า ถ้ำหินมั่วเกาคุ - เนินทรายหมิงซาซาน - สระน้ำวงพระจันทร์

เช้า บริการอาหารเช้า ณ ห้องอาหารของโรงแรม

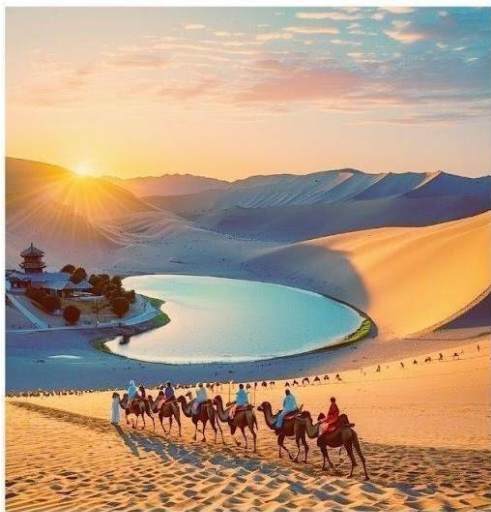


ถ้ำหินมั่วเกาคุ หรือ ถ้ำตุนหวง (*Dunhuang Caves*)

นำท่านชม **ถ้ำหินมั่วเกาคุ (Mogao Caves, 莫高窟)** รวมบัตรเข้าชมประเภท B หนึ่งในแหล่งศิลปกรรมพุทธศิลป์ที่ยิ่งใหญ่ที่สุดของโลก ได้รับการขึ้นทะเบียนเป็น **มรดกโลกโดยยูเนสโก (UNESCO World Heritage)** ตั้งแต่ปี 1987 เป็นกลุ่มถ้ำทางพระพุทธศาสนาที่ตั้งอยู่ในเมืองตุนหวงถูกสร้างขึ้นในสมัยราชวงศ์ฉิน(Qin) ในศตวรรษที่ 4 และได้รับการต่อเติมและขยายในสมัยราชวงศ์ต่อมาอีกกว่า 1,000 ปี ประกอบด้วยถ้ำมากกว่า 700 ถ้ำ เป็นแหล่งรวบรวมงานศิลปะทางพระพุทธศาสนาที่ใหญ่ที่สุดและมีคุณค่าทางประวัติศาสตร์มากที่สุดแห่งหนึ่งของโลก

เที่ยง **บริการอาหารกลางวัน ณ ภัตตาคาร**

บ่าย นำท่านชม **เนินทรายหมิงซาซาน (Mingsha Sand Dunes)** เป็นเนินทรายที่ทอดตัวยาวหลายกิโลเมตร มีลักษณะพิเศษคือเมื่อลมพัดผ่านจะเกิดเสียงดังคล้ายเสียงดนตรีหรือเสียงทำเพลงเมืองจีนด้านสุดท้ายของทิศตะวันตกยังร่องทราย ซึ่งเป็นที่มาของชื่อ **"หมิงซา"** ที่แปลว่า **"เนินทรายร้อง"** นำท่านชม **สระน้ำวงพระจันทร์ (Yueyaquan)** เป็นโอเอซิสขนาดเล็กที่มีรูปร่างคล้ายพระจันทร์เสี้ยวตั้งอยู่กลางเนินทราย หมิงซาซาน



สระน้ำวงพระจันทร์



ทะเลทรายหมิงซาซาน (鳴沙山)





ขี่อูฐชมเนินทรายหมิงซาซาน

OPTION TOUR เลือกซื้อบริการเสริม สัมผัสบรรยากาศแบบย้อนยุคของเส้นทางสายไหมโบราณ ด้วยการขี่อูฐเดินไปตามสันทรายราวกับขบวนคาราวาน ที่ล่ำเลียงสินค้าของพ่อค้าในยุคโบราณ ให้ท่านได้ซึมซับ และถ่ายรูปภาพแห่งความประทับใจอย่างเต็มอิม : **ขี่อูฐ** (ค่าบริการ 180 หยวน ต่อท่าน ต่อรอบ) / **ถุงเท้ากันทราย** (ค่าบริการ 20 หยวน ต่อท่าน) / **สไฟฟ้า** (ค่าบริการ 10 หยวน ต่อท่าน ต่อเที่ยว)

คำ บริการอาหารค่ำ ณ ภัตตาคาร
ที่พัก Shang Yu Hotel ระดับ 4* หรือเทียบเท่า

วันที่หก เจดีย์ม้าขาว - เกอเอ๋อมู่่ - ทะเลสาบเกลือจาเอ๋ออัน

เช้า บริการอาหารเช้า ณ ห้องอาหารของโรงแรม

นำท่านชม **เจดีย์ม้าขาว (Baimata, 白马塔)** อนุสรณ์สถานทางพุทธศาสนาอันศักดิ์สิทธิ์ ที่ตั้งอยู่บนเส้นทางสายไหมโบราณทางตะวันตกของเมืองตุหนหวง เจดีย์ม้าขาวมีชื่อเสียงที่สุดจากตำนานที่เชื่อมโยงกับพระภิกษุผู้ยิ่งใหญ่ในประวัติศาสตร์จีน ถูกสร้างขึ้นโดย พระกุมารชีพ (Kumarajiva, 鸠摩罗什) หรือนักแปล พระสูตรที่ยิ่งใหญ่ที่สุดของจีน ซึ่งเป็นพระสงฆ์ชาวกุจิ (Kucha) ที่เดินทางจากเอเชียกลางเข้าสู่ประเทศจีนในช่วง คริสต์ศตวรรษที่ 4-5 เจดีย์นี้ถูกสร้างขึ้นเพื่อบรรจุอัฐิของ ม้าขาวคู่ใจ ของพระกุมารชีพ ซึ่งได้ล้มป่วยและเสียชีวิตลง เมื่อมาถึงเมืองตุหนหวง ม้าตัวนี้ได้แบกพระสูตรและคัมภีร์มาตลอดการเดินทางที่แสนยากลำบากข้ามทะเลทราย การสร้างเจดีย์จึงเป็นการแสดงความเคารพต่อความภักดีและความเสียสละของสัตว์ที่ช่วยนำพาพระพุทธรศาสนาเข้าสู่จีน ตัวเจดีย์มีประวัติการบูรณะหลายครั้ง โดยเฉพาะในช่วงราชวงศ์ชิง (Qing Dynasty) ถึงแม้จะเผชิญกับภัยพิบัติ ทางธรรมชาติมากมาย แต่เจดีย์ก็ยังคงดำรงอยู่เป็นสัญลักษณ์ของความยั่งยืนทางศรัทธา นำท่านเดินทางสู่ **เมืองเกอเอ๋อมู่่ (Ge'ermu)** หรือ โกลมุด(Golmud) ประตูดสูที่ราบสูงทิเบตและ ขุมทรัพย์แห่งชิงไห่ เป็นเมืองระดับ อำเภอที่ตั้งอยู่ในเขตปกครองตนเองไห่ซี (Haixi Mongol and Tibetan Autonomous Prefecture) มณฑลชิงไห่ สาธารณรัฐประชาชนจีน เมืองนี้มีความสำคัญอย่างยิ่งในฐานะศูนย์กลาง การขนส่งและเป็นจุดแวะพักหลักสำหรับผู้ที่เดินทางบนเส้นทางรถไฟชิงไห่-ทิเบต (Qinghai-Tibet Railway) ซึ่ง เชื่อมโยงจีนแผ่นดินใหญ่เข้ากับนครลาซาในทิเบต นอกจากนี้เกอเอ๋อมู่่ยังเป็นเมืองที่เต็มไปด้วยทรัพยากรธรรมชาติและเป็นประตูสู่วิวทัศนธรรมชาติอันน่าทึ่ง ของที่ราบสูงชิงไห่-ทิเบต

เที่ยง บริการอาหารกลางวัน ณ ภัตตาคาร

บาย นำท่านเดินทางสู่ **ทะเลสาบเกลือจาเอ๋อฮั่น (Chaerhan Salt Lake) (ไม่รวมค่าบริการรถไฟเล็ก)** :

มหัศจรรย์แห่งผลึกเกลือบนหลังคาโลก นำท่านชม **ทะเลสาบเกลือจาเอ๋อฮั่น** ตั้งอยู่ในเขตปกครองตนเองไห่ซิมองโกล และกิเบต มณฑลชิงไห่ สาธารณรัฐประชาชนจีนเป็นหนึ่งในทะเลสาบเกลือที่ใหญ่ที่สุดในโลกและใหญ่ที่สุดในประเทศจีน ด้วยพื้นที่กว่า 5,856 ตารางกิโลเมตรหรือที่รู้จักกันในชื่อ**"จาเอ๋อฮั่นเหยียน"**ซึ่งมีความหมายตามภาษาหมองโกลเสียว่า **"โลกแห่งเกลือ"** ทะเลสาบแห่งนี้ไม่เพียงเป็นแหล่งทรัพยากรเกลือและแร่ธาตุที่สำคัญ แต่ยังเป็นจุดหมายปลายทางที่น่าทึ่งสำหรับนักท่องเที่ยวที่ต้องการสัมผัสกับความงามอันแปลกตาของธรรมชาติความยิ่งใหญ่และอลังการที่สร้างสรรค์ขึ้นจากเกลือ



ทะเลสาบเกลือจาเอ๋อฮั่น (Chaerhan Salt Lake)



ความโดดเด่นของทะเลสาบเกลือจาเอ๋อฮั่น ผืนน้ำและผลึกเกลือสิ่งที่ทำให้ทะเลสาบจาเอ๋อฮั่นแตกต่างคือทิวทัศน์ของ ผืนน้ำสีเขียวมรกตที่กว้างใหญ่ไพศาลตัดกับผลึกเกลือสีขาวโพลนที่ก่อตัวขึ้นอย่างเป็นธรรมชาติ บางทีมีรูปร่างแปลกตาบ้างก็เป็นสะพานเกลือที่ทอดยาว บางช่วงเวลาผืนน้ำใสราวกับกระจกสะท้อนท้องฟ้าและภูเขาโดยรอบสร้างภาพที่งดงามและน่าประทับใจ



ทะเลสาบเกลือจาเอ๋อฮั่น (Chaerhan Salt Lake)





**ทะเลสาบเกลือจาเอ๋อฮั่น
(Chaerhan Salt Lake)**



**คำ
ที่พัก**

**บริการอาหารคำ ณ ภัตตาคาร
Boyue International Hotel ระดับ 4* หรือเทียบเท่า**

วันที่เจ็ด ทะเลสาบเกลือจาซ่า - ผ่านชมวิวดนเนินเลียบทะเลสาบซิงไห่ - ซีหนิง - ชมด้านนอกมัสยิดตงกวน - ถนนคนเดินเซี่ยหนานกวน

เช้า บริการอาหารเช้า ณ ห้องอาหารของโรงแรม



"ทะเลสาบเกลือชาการ์" (Chaka Salt Lake)





"ทะเลสาบเกลือชาคาร์" (Chaka Salt Lake)

จากนั้นนำท่านชม **ทะเลสาบเกลือชาคาร์ (Chaka Salt Lake)** "กระจกแห่งท้องฟ้า" แห่งมณฑลชิงไห่ สวรรค์ของนักถ่ายภาพ ตั้งอยู่ในเขตปกครองตนเองไช่ มองโกลและทิเบต มณฑลชิงไห่ ประเทศจีนเป็นหนึ่งในทะเลสาบเกลือธรรมชาติที่มีชื่อเสียงระดับโลกและได้รับการยกย่องว่าเป็น **"กระจกแห่งท้องฟ้า" (Mirror of the Sky)** ด้วยทัศนียภาพอันน่าทึ่งของผิวน้ำที่ใสราวคริสตัลสะท้อนภาพท้องฟ้าก้อนเมฆและภูเขาโดยรอบได้อย่างสมบูรณ์แบบราวกับภาพวาดที่เมื่อจิ่งกลายเป็นจุดหมายปลายทางยอดนิยมสำหรับนักท่องเที่ยวและนักถ่ายภาพที่ต้องการเก็บภาพความงามอันเป็นเอกลักษณ์

ความมหัศจรรย์ของทะเลสาบเกลือชาคาร์ สิ่งที่ทำให้ทะเลสาบชาคาร์โดดเด่นคือความสามารถในการสะท้อนภาพ ซึ่งเกิดจากความใสของน้ำและความเข้มข้นของเกลือที่สูงมาก เมื่อน้ำตื้นๆ ท่วมกับพื้นผิวเกลือที่แข็งตัวมันจะกลายเป็นผืนกระจกเงาขนาดใหญ่ที่สะท้อนทุกสิ่งที่อยู่ด้านบนทำให้คุณสามารถถ่ายภาพที่เหมือนกำลังยืนอยู่กลางท้องฟ้าได้เลยทีเดียว

กิจกรรมและประสบการณ์ห้ามพลาด

- **ถ่ายภาพ "กระจกแห่งท้องฟ้า":** นี่คือเหตุผลหลักที่ผู้คนเดินทางมาที่นี่ เดินลงไปบนผิวน้ำที่ตื้น (แนะนำให้ใส่รองเท้ากันน้ำหรือรองเท้าแตะ) แล้วปล่อยให้ไปกับกระแสการไหลของน้ำที่ใสราวกับกระจกเงาสะท้อนของท้องฟ้า ก้อนเมฆ และแม้กระทั่งตัวคุณเองบนผิวน้ำที่นิ่งสงบ ภาพที่ได้จะสวยงามและแปลกตาไม่เหมือนใคร
- **นั่งรถไฟสายเล็กชมวิว (รวมค่าบริการรถไฟเล็กชมวิว) :** ภายในเขตท่องเที่ยวของทะเลสาบมีบริการรถไฟขนาดเล็กสีขาวฟ้าสดใส วิ่งเลียบทะเลสาบ พาคุณชมทัศนียภาพอันกว้างใหญ่และจอดให้ลงไปตามจุดไฮไลต์ต่างๆ เป็นวิธีที่สะดวกสบายในการสำรวจพื้นที่
- **ชมประติมากรรมเกลือ:** ตลอดทางเดินและบริเวณรอบๆ ทะเลสาบ คุณจะได้พบกับประติมากรรมและสิ่งก่อสร้างที่ทำจากเกลือ ซึ่งเป็นผลงานศิลปะที่สะท้อนถึงทรัพยากรธรรมชาติอันอุดมสมบูรณ์ของที่นี่
- **เดินบนพื้นผิวเกลือ:** ในบางพื้นที่ของทะเลสาบที่น้ำแห้งสนิท คุณสามารถเดินบนพื้นผิวเกลือที่ขาวโพลนและแข็งตัว ให้ความรู้สึกเหมือนกำลังเดินอยู่บนลานน้ำแข็งสีขาวขนาดมหึมา **(ไม่รวมค่าเช่ารองเท้ากันน้ำ)**

- **สัมพัทธ์ชีวิตดั้งเดิม:** ทะเลสาบแห่งนี้แหล่งผลิตเกลือมานานกว่า 3,000 ปี คุณจะได้เห็นร่องรอยของกิจกรรมการทำเหมืองเกลือในอดีตและเรียนรู้เกี่ยวกับประวัติศาสตร์อันยาวนาน

เที่ยง บริการอาหารกลางวัน ณ ภัตตาคาร

บ่าย จากนั้นนำท่านเดินทางสู่ **ซีหนิง** ผ่านชมวิวดนเนินเลียบ **ทะเลสาบชิงไห่ (Qinghai Lake)** เป็นอัญมณีสีน้ำเงินที่ตั้งตระหง่านอยู่บนที่ราบสูงชิงไห่-ทิเบตเป็น **ทะเลสาบน้ำเค็มที่ใหญ่ที่สุดในประเทศจีน** และเป็นหนึ่งในสถานที่ท่องเที่ยวทางธรรมชาติ ที่งดงามที่สุดแห่งหนึ่งของมณฑลชิงไห่ ชื่อ "ชิงไห่" ในภาษาจีนหมายถึง "ทะเลสีเขียว" ซึ่งตั้งตามชื่อทะเลสาบแห่งนี้โดยทะเลสาบมีบทบาทสำคัญในการรักษาสมดุลทางนิเวศวิทยาของภูมิภาคตะวันตกของจีน



จากนั้นนำท่านเที่ยวชมด้านนอก **มัสยิดตงกวน (Dongguan Mosque)** เป็นหนึ่งในมัสยิดที่ใหญ่และสำคัญที่สุดในประเทศจีนมีประวัติศาสตร์ยาวนานกว่า **600** ปีและเป็นศูนย์กลางของชุมชนมุสลิมในภูมิภาคนี้โครงสร้างของมัสยิดสะท้อนถึงการผสมผสานระหว่างสถาปัตยกรรมจีนดั้งเดิมและสไตล์อิสลาม มัสยิดตงกวนมีความสำคัญต่อชุมชนมุสลิมในซีหนิงเป็นอย่างมากเป็นศูนย์กลางทางศาสนาและวัฒนธรรมนอกจากนี้มัสยิดแห่งนี้ยังเป็นสัญลักษณ์ของความหลากหลายทางวัฒนธรรมในประเทศจีนและเป็นตัวอย่างของการอยู่ร่วมกันอย่างสันติสุขระหว่างชาวมุสลิมและชาวพุทธ

จากนั้นให้ท่านได้อิสระช้อปปิ้งของฝาก **ถนนคนเดินเซี่ยหนานกวน Xia Nanguan (หรือ Xia'nanguan Street)** เป็นหนึ่งในถนนที่มีชีวิตชีวาและเป็นที่รู้จักในเมืองซีหนิง (Xining) เมืองหลวงของมณฑลชิงไห่ ประเทศจีน ถนนสายนี้ไม่ได้เป็นเพียงแค่นถนนธรรมดา แต่เป็นแหล่งรวมวัฒนธรรม อาหาร และวิถีชีวิตของชาวเมืองซีหนิงที่น่าสนใจเสน่ห์ของถนน Xia Nanguan มีชื่อเสียงในฐานะ "สวรรค์ของคนรักอาหาร" โดยเฉพาะอาหารพื้นเมืองของซีหนิงและอาหารสไตล์ชาวมุสลิม (Hui Muslim) คุณจะสัมผัสกับกลิ่นอายของวัฒนธรรมที่หลากหลายที่ผสมผสานกันอย่างลงตัวในเมืองนี้

- **แหล่งรวมอาหารอร่อย:** นี่คือนจุดเด่นที่สุดของที่นี่ตลอดสองข้างทางเต็มไปด้วยร้านอาหาร แผงลอย และร้านค้าที่ขายอาหารท้องถิ่นมากมาย สิ่งที่คุณไม่ควรพลาดคือ:

- **เนื้อแกะเสียบไม้ (Lamb Skewers / Yangrou Chuan):** เมฆยอदनียมที่หอมกรุ่นจากเตา อย่างสดๆ เสิร์ฟร้อนๆ ปรุงรสด้วยเครื่องเทศเฉพาะตัว
- **บะหมี่ดึงมือ (Hand-Pulled Noodles / Lanzhou Beef Noodles):** แม้จะขึ้นชื่อว่าเป็นบะหมี่หลานโจว แต่ในซิงไห่ก็มีร้านอร่อยๆ ให้ลิ้มลองมากมายเส้นเหนียวนุ่มกับ น้ำซุปลิ้มเข้มข้น
- **อาหารสไตล์มุสลิมอื่นๆ:** เช่น ซุปเนื้อแกะ (Zasui Tang) และขนมปังนาน (Naan Bread)
- **โยเกิร์ตชิงไห่ (Qinghai Yogurt):** โยเกิร์ตเนื้อนุ่ม รสชาติกลมกล่อม ไม่เปรี้ยวจัดเป็นของหวานที่ไม่ควรพลาด

- บรรยากาศคึกคัก: โดยเฉพาะในช่วงเย็นถึงกลางคืนจะเต็มไปด้วยผู้คน ทั้งคนท้องถิ่นและนักท่องเที่ยวที่ออกมาเดินเล่น ชิมอาหาร และดื่มด่ำกับบรรยากาศ
- วัฒนธรรมท้องถิ่น: การมาเดินเล่นที่นี่คุณจะได้เห็นวิถีชีวิตประจำวันของผู้คนและสัมผัสถึงความหลากหลายทางวัฒนธรรมของซิงไห่ ซึ่งเป็นเมืองที่มีประชากรจากกลุ่มชาติพันธุ์ต่างๆ อาศัยอยู่ร่วมกัน

อิสระอาหารค่ำเพื่อสะดวกแก่การท่องเที่ยว

ที่พัก **Yonghe International Hotel ระดับ 4* หรือเทียบเท่า**

วันที่แปด พิพิธภัณฑ์วัฒนธรรมทิเบตชิงไห่ - E-GO Park - อิสระช้อปปิ้ง - สนามบินซิงไห่ - สนามบินสุวรรณภูมิ ประเทศไทย

เช้า บริการอาหารเช้า ณ ห้องอาหารของโรงแรม

นำท่านชม **พิพิธภัณฑ์วัฒนธรรมทิเบตชิงไห่ (Qinghai Tibetan Culture Museum)** หรือที่รู้จักกันในชื่อเดิมว่า พิพิธภัณฑ์การแพทย์และวัฒนธรรมทิเบตชิงไห่สิ่งที่ทำให้พิพิธภัณฑ์แห่งนี้มีชื่อเสียงไปทั่วโลกคือ **ภาพเขียนดั่งข่า (Thangka)** ที่ได้รับการบันทึกลงใน Guinness World Records ว่ายาวที่สุดในโลก! มีความยาวประมาณ 618 เมตรใช้ศิลปินมากกว่า 400 คน และใช้เวลาวาดนานกว่า 20 ปี ภาพนี้เล่าเรื่องราวตั้งแต่ กำเนิดโลก ประวัติศาสตร์ทิเบต ศาสนา ไปจนถึงดาราศาสตร์และแพทยศาสตร์

เที่ยง บริการอาหารกลางวัน ณ ภัตตาคาร

บ่าย นำท่านเดินทางสู่ **E-GO Park (Enjoy Galore Oasis)** โอเอซิสแห่งความสุขใจกลางเมืองซิงไห่ที่นำเสนอประสบการณ์ที่ไม่เหมือนใคร ด้วยการผสมผสานพื้นที่สีเขียว น้ำพุ และธรรมชาติเข้ากับอาคารสถาปัตยกรรมที่ทันสมัยได้อย่างลงตัว ทำให้คุณรู้สึกราวกับกำลังเดินเล่นอยู่ในสวนสาธารณะขนาดใหญ่ แต่ก็มีสิ่งอำนวยความสะดวกครบครัน มีการออกแบบที่เป็นเอกลักษณ์ อาคารบางส่วนถูกสร้างขึ้นให้คล้ายกับเนินเขาสลับซับซ้อน มีทางเดินและพื้นที่พักผ่อนที่สวยงาม เหมาะสำหรับเป็นฉากหลังในการถ่ายรูป แหล่งรวมร้านค้าและอาหาร ที่นี่เป็นแหล่งรวมของร้านค้าแฟชั่น ร้านอาหารนานาชาติ คาเฟ่ และร้านค้าท้องถิ่นมากมาย ที่ตอบโจทยทุกไลฟ์สไตล์ ให้ท่านได้อิสระช้อปปิ้งหาซื้อของที่ระลึก หรือการลิ้มลองอาหารรสเลิศ **อิสระอาหารค่ำเพื่อสะดวกแก่การท่องเที่ยว**

สมควรแก่เวลา นำท่านเดินทางสู่ **สนามบินซิงไห่เจียเป่า** เพื่อเดินทางกลับสู่ ประเทศไทย

23.40 น. ออกเดินทางบินลัดฟ้ากลับสู่ **สนามบินสุวรรณภูมิ ประเทศไทย** โดยสายการบิน **ไทยเว็ทเจ็ทแอร์ (Thai Vietjet Air)** เที่ยวบินที่ **VZ3691** ใช้เวลาเดินทาง 4 ชั่วโมง 5 นาที **ไม่รวมบริการอาหารและเครื่องดื่มบนเครื่อง**

02.45 น. เดินทางถึง **สนามบินสุวรรณภูมิ ประเทศไทย** โดยสวัสดิภาพ พร้อมด้วยความสะดวก



อัตราค่าบริการนี้รวม

-  ค่าบัตรโดยสารชั้นประหยัดเดินทาง ไป-กลับ ตามเส้นทางและวันที่ระบุ ในรายการ
 -  ค่ารถนำเที่ยวตามรายการที่ระบุ
 -  ค่าอาหารตามที่ระบุในรายการ (ทางบริษัท สงวนสิทธิ์ในการสลับมือหรือเปลี่ยนแปลง เมนูอาหารตามสถานการณ์)
 -  ค่าเข้าชมสถานที่ต่างๆ ตามที่ระบุในรายการ
 -  ค่าประกันชีวิตกรณีอุบัติเหตุในระหว่างการเดินทาง ค่าคุ้มครองในวงเงินไม่เกินท่านละ 1,000,000 บาท และค่ารักษาพยาบาลกรณีอุบัติเหตุในวงเงินไม่เกิน ท่านละ 500,000 บาท (ตามเงื่อนไขกรมธรรม์)
 -  ค่าน้ำหนักสัมภาระต่อชิ้นเครื่อง 7 กิโลกรัมต่อท่าน ต่อเที่ยวบิน
 -  ค่าน้ำหนักสัมภาระโหลดใต้เครื่อง 20 กิโลกรัม 1 ชิ้น ต่อท่าน
 -  ค่าที่พักจำนวน 7 คืน พักห้องละ 2 ท่าน หรือ พักห้องละ 3 ท่าน ในกรณีมาไม่ครบคู่ และไม่ต้องการเพิ่มค่าห้องพักเดี่ยว
- หมายเหตุ :** หากห้องพักแบบเตียงคู่มีไม่เพียงพอ ทางบริษัทฯ จะเปลี่ยนเป็นเตียงใหญ่ (เตียงเดี่ยว)
- VAT** 7%  ค่าภาษีมูลค่าเพิ่ม 7% (เฉพาะค่าบริการเท่านั้น)

อัตราค่าบริการนี้ไม่รวม

-  ค่าทำหนังสือเดินทางประเทศไทย และเอกสารที่เกี่ยวข้องของผู้ถือหนังสือเดินทางต่างดาว
-  ค่าภาษีน้ำมันเชื้อเพลิงในกรณีที่ย้ายการบิน มีประกาศเก็บเพิ่มเติม
-  ค่าอาหารบนเครื่องบิน, ค่าเลือกที่นั่งบนเครื่องบิน
-  ค่าใช้จ่ายส่วนตัวนอกเหนือจากรายการที่ระบุ เช่น ค่าเครื่องดื่มและค่าอาหารที่สั่งเพิ่มเอง, ค่าอาหารและเครื่องดื่มสั่งพิเศษจากรายการ
-  ค่าใช้จ่ายอันเกิดจากความล่าช้าของสายการบิน, อุบัติภัยทางธรรมชาติ, โรคระบาด, การประท้วง, การจลาจล, การนัดหยุดงาน, การถูกปฏิเสธไม่ให้ออกและเข้าเมืองจากเจ้าหน้าที่ผู้เกี่ยวข้อง ซึ่งอยู่นอกเหนือความควบคุมของบริษัทฯ
-  ค่าวีซ่าท่องเที่ยวเข้าประเทศจีนสำหรับหนังสือเดินทางต่างชาติที่ไม่ได้รับการยกเว้น
-  ค่าใช้จ่ายเกี่ยวข้องกับการตรวจ Covid -19 ตามกฎระเบียบการเข้าประเทศต้นทางและปลายทาง
-  ค่าบริการโหลดกระเป๋าส่วนเกิน
-  ค่าอาหารพิเศษสั่งเพิ่มเติม เช่น อาหารเจ, มังสวิรัติ, อาหารฮาลาล หรือ อาหารพิเศษทางโภชนาการ

ค่าทิปมัคคุเทศก์ท้องถิ่นและคนขับรถ 2,100 บาทต่อท่าน (ค่าทิปสำหรับเด็กราคาเท่ากับผู้ใหญ่)

ชำระเงินได้ที่สนามบินสุวรรณภูมิในวันเดินทาง

ค่าทิปหัวหน้าทัวร์ไทย (ขึ้นอยู่กับความพึงพอใจของท่าน)



เจ็อนไฮ Travel

การบริการ

BOOK NOW



จอง หรือ ยกเลิก

ผู้ซื้อควรศึกษาทำความเข้าใจเงื่อนไขที่ระบุไว้ในเอกสารอย่างถี่ถ้วนเพื่อเป็นประโยชน์กับผู้ใช้เอง

เงื่อนไขการสำรองที่นั่ง

กรุณาทำการจองก่อนการเดินทาง
อย่างน้อย 45 วันทำการหรือก่อนหน้านั้น
โดยส่งอีเมลรายชื่อและ
หน้าหนังสือเดินทางเพื่อยืนยันการจองที่นั่ง

พร้อมชำระมัดจำท่านละ: 10,000 บาท

**ค่าทัวร์ส่วนที่เหลือ บริษัทฯ จะเรียกเก็บเงิน
ค่าทัวร์ทั้งหมด 20 วันก่อนการเดินทาง**

มีเช่นนั้นบริษัท ฯ ขอสงวนสิทธิ์
ในการยกเลิกการเดินทางของท่าน
และการคืนเงินทั้งหมดหรือ
ตามค่าใช้จ่ายที่เกิดขึ้นจริง

เมื่อท่านตกลงชำระเงินค่าบริการ
ไม่ว่าทั้งหมดหรือบางส่วนกับทางบริษัทฯ
ทางบริษัทฯจะถือว่า
ท่านได้ยอมรับในเงื่อนไขการให้บริการ
ที่ ได้ระบุไว้ในเอกสารฉบับนี้ทั้งหมดนี้แล้ว

เงื่อนไขการยกเลิก

***เงื่อนไขการยกเลิกบริการทัวร์เป็นไปตาม
พระราชบัญญัติธุรกิจนำเที่ยวและมัคคุเทศก์***

**แจ้งยกเลิกการเดินทางก่อน 30 วัน
คืนเงินค่าทัวร์ 100% โดยหักค่าใช้จ่าย
ที่เกิดขึ้นจริง** ได้แก่ ค่ามัดจำรถบัส, ค่ามัดจำ
โรงแรมที่พัก, ค่ามัดจำร้านอาหาร และ ค่าบริการ

**แจ้งยกเลิกก่อนการเดินทาง 15 วัน
คืนเงินค่าทัวร์ 50% โดยหักค่าใช้จ่าย
ที่เกิดขึ้นจริง** ได้แก่ ค่ามัดจำรถบัส,
ค่ามัดจำโรงแรมที่พัก, ค่ามัดจำร้านอาหาร
และ ค่าบริการ

**แจ้งยกเลิกการเดินทาง น้อยกว่า 15 วัน
ขอสงวนสิทธิ์ในการไม่คืนเงินเต็มจำนวน**

****ในกรณีจองทัวร์ตรงวันหยุดเทศกาล,
วันหยุดนักขัตฤกษ์ ทางบริษัท ฯ ขอสงวนสิทธิ์
ไม่คืนเงินโดยไม่มีเงื่อนไขใดๆ ทั้งสิ้น****



เงื่อนไข

การให้บริการ



1. บริษัทฯ ขอสงวนสิทธิ์ในการเปลี่ยนแปลงราคาและเงื่อนไขต่าง ๆ โดยไม่ต้องแจ้งให้ทราบล่วงหน้า ทั้งนี้ให้ขึ้นอยู่กับดุลยพินิจของบริษัทฯเท่านั้น อีกทั้งข้อสรุปและข้อตัดสินใจ ๆ ของบริษัทฯ ให้ถือเป็นข้อยุติสิ้นสุดสมบูรณ์ หากท่านได้ชำระเงินค่าบริการมาแล้วถือว่าท่านได้ยอมรับและรับทราบเงื่อนไขการให้บริการข้ออื่น ๆ ที่ได้ระบุมาทั้งหมดนี้แล้ว
2. โปรแกรมทัวร์นี้จะสามารถออกเดินทางได้ต้องมีจำนวนผู้เดินทางขั้นต่ำ 20 ท่านรวมในคณะตามที่กำหนดไว้เท่านั้น หากมีจำนวนผู้เดินทางรวมแล้วน้อยกว่าที่กำหนดไว้ บริษัทฯ ขอสงวนสิทธิ์ในการยกเลิกหรือปรับเปลี่ยนกำหนดการเดินทาง
3. เนื่องจากเป็นราคาโปรโมชั่นบัตรโดยสารชั้นประหยัดพิเศษของเที่ยวบินปกติและเที่ยวบินเช่าเหมาลำทางบริษัทจะทำการออกบัตรโดยสารทันทีเมื่อคณะมีจำนวนขั้นต่ำ 10 ท่าน ไม่สามารถเปลี่ยนแปลงชื่อผู้เดินทาง และกำหนดการเดินทางได้ หากท่านต้องการเปลี่ยนแปลงจะต้องเสียค่าธรรมเนียมตามที่สายการบินกำหนด และขอสงวนสิทธิ์ในการเปลี่ยนแปลงเที่ยวบิน เวลากำหนดการเดินทางของเที่ยวบินตามข้อกำหนดของกรมการบินพลเรือนโดยไม่ต้องแจ้งให้ทราบล่วงหน้า
4. บริษัทฯ และตัวแทนของบริษัทขอสงวนสิทธิ์ที่จะเปลี่ยนแปลงรายการทัวร์, เที่ยวบิน, สายการบินและที่นั่งบนรถนำเที่ยวตามความเหมาะสมให้สอดคล้องกับสถานการณ์ข้อจำกัดด้านภูมิอากาศ, จำนวนที่นั่งของชั้นประหยัดพิเศษของสายการบิน และเวลา ณ วันที่เดินทางจริง ทั้งนี้ทางบริษัทจะยึดถือและคำนึงถึงความปลอดภัย รวมถึงประโยชน์สูงสุดของลูกค้าส่วนมากเป็นสำคัญ
5. บริษัทฯ ขอสงวนสิทธิ์ที่จะเปลี่ยนแปลงรายการทัวร์ ในกรณีที่เกิดจากภัยธรรมชาติ, โรคระบาด หรือเหตุสุดวิสัยต่างๆ ทางบริษัทฯ จะยึดถือและคำนึงถึงความปลอดภัยเป็นสำคัญ
6. ค่าบริการที่ท่านชำระกับทางบริษัทฯ เป็นการชำระแบบเหมาขาด และทางบริษัทฯ ได้ชำระให้กับบริษัทฯ ตัวแทนแต่ละแห่งแบบเหมาขาดเช่นกัน ดังนั้นหากท่านมีเหตุอันใดที่ทำให้ท่านไม่ได้ท่องเที่ยวพร้อมคณะตามรายการที่ระบุไว้ ท่านจะขอคืนค่าบริการไม่ได้
7. กรณีเกิดความผิดพลาดจากตัวแทน หรือ หน่วยงานที่เกี่ยวข้อง จนมีการยกเลิก ลำช้า หรือเปลี่ยนแปลง การบริการของสายการบิน, บริษัทขนส่ง หรือ หน่วยงานที่ให้บริการ บริษัทฯ จะดำเนินการโดยสุดความสามารถที่จะจัดบริการทัวร์อื่นทดแทนให้ แต่จะไม่คืนเงินให้สำหรับค่าบริการนั้นๆ
8. ผู้เดินทางต้องใช้วิจารณญาณส่วนตัวและรับผิดชอบต่อการตัดสินใจในการเลือกซื้อสินค้าต่าง ๆ ในระหว่างการเดินทางท่องเที่ยวด้วยตัวท่านเอง บริษัทฯ จะไม่สามารถรับผิดชอบใด ๆ หากเกิดความไม่พึงพอใจในสินค้าที่ผู้เดินทางได้ซื้อระหว่างการเดินทางท่องเที่ยวนี้
9. ในระหว่างการท่องเที่ยวนี้ หากท่านไม่ใช้บริการใดไม่ว่าทั้งหมดหรือบางส่วน ถือว่าท่านสละสิทธิ์ไม่สามารถเรียกร้องขอคืนค่าบริการได้

เงื่อนไข

การให้บริการ



10. ผู้เดินทางต้องรับผิดชอบต่อการจัดเก็บ และ ดูแลทรัพย์สินส่วนตัว ของมีค่าต่าง ๆ อย่างระมัดระวัง บริษัทฯ จะไม่สามารถรับผิดชอบใด ๆ หากเกิดการสูญหายของ ทรัพย์สินส่วนตัว ของมีค่าต่าง ๆ ระหว่างการเดินทางท่องเที่ยว อันมีสาเหตุมาจากผู้เดินทาง

11. บริษัทฯ ขอสงวนสิทธิ์ที่จะไม่รับผิดชอบต่อค่าเสียหายในเหตุการณ์ที่เกิดจากการยกเลิกหรือความล่าช้าของสายการบิน ภัยธรรมชาติ การนัดหยุดงาน การจลาจล การปฏิวัติ รัฐประหาร โรคระบาด ที่อยู่นอกเหนือการควบคุมของทางบริษัทฯ หรือ ค่าใช้จ่ายเพิ่มเติมที่เกิดขึ้นทางตรง หรือทางอ้อม เช่น การเจ็บป่วย การถูกทำร้าย การสูญหาย ความล่าช้า หรือ จากอุบัติเหตุต่าง ๆ

12. บริษัทฯ ขอสงวนสิทธิ์ที่จะไม่รับผิดชอบต่อใด ๆ ต่อการไม่เป็นไปตามความคาดหวัง และความไม่พึงพอใจของผู้เดินทาง ที่เกี่ยวข้องกับ สภาพธรรมชาติ ภูมิอากาศ ฤดูกาล ทัศนียภาพ วัฒนธรรม วิถีและพฤติกรรมของประชาชนในประเทศที่เดินทางไป

13. ทางบริษัทฯ จะไม่รับผิดชอบต่อใด ๆ หากผู้เดินทางประสบเหตุสภาวะฉุกเฉินจากโรคประจำตัว ซึ่งลูกค้าจะต้องยอมรับในเงื่อนไขนี้ในกรณีที่เกิดเหตุสุดวิสัย ซึ่งอยู่นอกเหนือความรับผิดชอบของบริษัทฯ

14. ในกรณีที่ผู้เดินทางที่ต้องการความช่วยเหลือเป็นพิเศษ เช่น การขอใช้วีซ่าที่สนามบิน กรุณาแจ้งบริษัทฯ อย่างน้อย 7 วันก่อนการเดินทาง หรือตั้งแต่ที่ท่านเริ่มจองทัวร์ ทางบริษัทขอสงวนสิทธิ์ในการเรียกเก็บค่าใช้จ่ายตามจริงที่เกิดขึ้นกับผู้เดินทาง (ถ้ามี)

15. กรณีที่ผู้เดินทางต้องออกบัตรโดยสารภายในประเทศ เช่น ตัวเครื่องบิน ,ตัวรถทัวร์ ,ตัวรถไฟ กรุณาติดต่อสอบถามเพื่อยืนยันกับเจ้าหน้าที่ก่อนทุกครั้งก่อนออกบัตรโดยสาร หากเกิดความเสียหาย บริษัทขอสงวนสิทธิ์ในการไม่รับผิดชอบต่อค่าใช้จ่ายที่เกิดขึ้น

16. ทางบริษัทขอสงวนสิทธิ์ที่จะไม่รับผิดชอบต่อ หากผู้เดินทางไม่ปฏิบัติตามข้อกำหนดมาตรการควบคุมโรค การแพร่ระบาดใดๆ บริษัทขอสงวนสิทธิ์ในการไม่รับผิดชอบต่อค่าใช้จ่ายที่เกิดขึ้นใดๆทั้งสิ้น

17. ในกรณีที่ผู้เดินทางใช้หนังสือเดินทางราชการ(เล่มน้ำเงิน) หรือ บัตร APEC เพื่อการท่องเที่ยวกับคณะทัวร์ หากท่านถูกปฏิเสธในการเข้า-ออกประเทศใด ๆ ก็ตามทางบริษัทฯ ขอสงวนสิทธิ์ไม่คืนค่าทัวร์ และรับผิดชอบต่อใดๆ ทั้งสิ้น

18. ตามข้อตกลงร่วมกับบริษัทผู้ให้บริการท่องเที่ยวจีน เพื่อโปรโมทสินค้าพื้นเมือง คือ ร้านบัวหิมะ, ร้านหยก, ร้านยางพารา, ร้านใบชา และร้านยา ซึ่งจะต้องระบุไว้ในโปรแกรมทัวร์เนื่องจากมีผลกับราคา ทางบริษัทฯ ขอเรียนชี้แจงผู้เดินทางทุกท่านว่า ร้านขายสินค้าพื้นเมืองทุกร้านจำเป็นต้องให้ผู้เดินทางทุกท่าน แวะชม เป็นเวลา 45 นาที-1 ชั่วโมง ต่อครั้ง ซื่อหรือไม่ ขึ้นอยู่กับความพึงพอใจของผู้เดินทางเป็นหลัก ไม่มีการบังคับใดๆทั้งสิ้น หากผู้เดินทางมีความประสงค์จะไม่เข้าร้านขายสินค้าพื้นเมือง หรือต้องการแยกตัวออกจากคณะ ทางบริษัทฯ ขอสงวนสิทธิ์ในการเรียกเก็บค่าใช้จ่ายเพิ่ม เป็นจำนวนเงิน 5,000 บาท/ท่าน