



MEGA TRAVEL

บริษัท เมกะ ทราเวล จำกัด

110/59 หมู่.4 หมู่บ้าน Pruksa Avenue ต.บางแก้ว อ.บางพลี จ.สมุทรปราการ



megatravel789@gmail.com



063-524-6397



@megatravel



เลขที่ใบอนุญาต 11/11877



ทัวร์ยุโรป 2024

คลาสสิกระดับมรดกโลก!

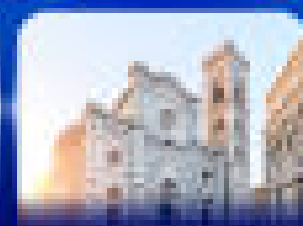
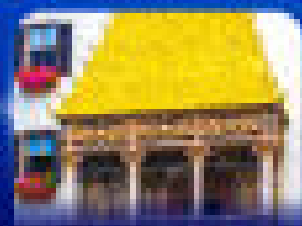
โพลันด์ • ฮังการี • ฝรั่งเศส • โรม • อิตาลี

เชงชุน • ออสเตรเลีย • อิตาลี



5 วัน 6 คืน ๓.ค. - ๘.ค. ๖9

75,555



จัตุรัสเมืองปราก (Poland)

มหาวิหารเซนต์สตีเฟ่น (Hungary)

จัตุรัสเนอมาซัส (France)

โคลอสเซียม (Italy)

มหาวิหารเซนต์ปีเตอร์ (Italy)

คลาสสิกระดับมารดาตะโกน เยอรมนี ออสเตรีย อิตาลี 7 วัน 5 คืน

โดโลไมท์ ซิงเกวแตรร์เร ฟลอเรนซ์ โรม หลังคาทองคำ

โดยสารการบิน Oman Air (WY)

รูปภาพที่แสดงใช้เพื่อประกอบการโฆษณา

VMUCFCO86WY-8

OMAN AIR



เยอรมนี • ออสเตรีย • อิตาลี

คลาสสิกระดับมารดาตะโกน!

โดโลไมท์ • ซิงเกวแตรร์เร • ฟลอเรนซ์ • โรม • หลังคาทองคำ

เริ่ม **75,555**

8วัน6คืน ๓.ค. - ๘.ค. 69

จัตุรัสมาเรียนพลัทซ์ มิวนิก

หลังคาทองคำ อินส์บรุค

ชมเมืองแห่งศิลปะ ฟลอเรนซ์

เข็ควินดัง โคโลซาซิม โรม

นครรัฐวาติกัน โรม

วันที่	โปรแกรมทัวร์	อาหาร			โรงแรม
		เช้า	เที่ยง	เย็น	
1	สนามบินสุวรรณภูมิ - สนามบินมัสกัต - สนามบินมิวนิค	✈	✈	✕	โรงแรมมาตรฐานยุโรป 3-4 ดาว หรือเทียบเท่า
2	(เยอรมนี) มิวนิค - จตุรัสมาเรียนพลัทซ์ - (ออสเตรีย) อินส์บรุค - หลังคาทองคำ - แม่น้ำอินส์ - ถ่ายรูปกับ Candy House	✓	✓	✕	โรงแรมมาตรฐานยุโรป 3-4 ดาว หรือเทียบเท่า
3	(อิตาลี) โตโลไมท์ - ซานตา แมตดาเลนา - โบลซาโน - ปาร์มา	✓	✕	✓	โรงแรมมาตรฐานยุโรป 3-4 ดาว หรือเทียบเท่า
4	เลวานโต - ซิงเกว แตร์เร (Cinque Terre) - หมู่บ้านเวอร์นาซซา (Vernazza) - หมู่บ้านมานาโรลา (Manarola) - หมู่บ้านริโอ แมกจิโอเร (Rio - Maggiore) - ลา สเปนเซีย - ปิซ่า - หอเอนปิซ่า	✓	✕	✓	โรงแรมมาตรฐานยุโรป 3-4 ดาว หรือเทียบเท่า
5	สถานีรถไฟ Sesto Fiorentino - เมืองเก่าฟลอเรนซ์ - เมืองเซียนนา	✓	✕	✓	โรงแรมมาตรฐานยุโรป 3-4 ดาว หรือเทียบเท่า
6	นครรัฐวาติกัน - จัตุรัสเซนต์ปีเตอร์ - มหาวิหารเซนต์ปีเตอร์ - โรม - จัตุรัสนาโวนา - วิหารแพนธีออน - น้ำพุเทรวี - บันไดสเปน	✓	✕	✓	โรงแรมมาตรฐานยุโรป 3-4 ดาว หรือเทียบเท่า
7	โคลอสเซียม - ช้อปปิ้ง Castel Romano Outlet - สนามบินเลโอนาร์โด ดา วินชี-ฟิอูมิซินี	✓	✕	✕	
8	สนามบินมัสกัต - สนามบินสุวรรณภูมิ	✈	✈		

** รายการทัวร์ข้างต้นอาจมีการสลับปรับเปลี่ยนได้ตามความเหมาะสม ขึ้นอยู่กับสถานการณ์หน้างาน **



อัตราค่าบริการ

กำหนดวันเดินทาง	ราคาโปรโมชั่นพิเศษ		
	ราคาทัวร์ ผู้ใหญ่ / เด็ก	ราคาจอยแลนด์ (ไม่รวมตัว เครื่องบิน)	พักเดี่ยว (เพิ่ม)
17-24 ตุลาคม 2569 **วันปิยะมหาราช**	79,999	55,900	23,000
30 พฤศจิกายน-07 ธันวาคม 2569 **วันพ่อแห่งชาติ**	75,555	55,900	23,000
07-14 ธันวาคม 2569 **วันรัฐธรรมนูญ**	77,777	55,900	23,000

เด็กทารก Infant ราคาท่านละ 19,900 บาท (ทารกต้องมีอายุไม่เกิน 2 ปีบริบูรณ์ ณ วันเดินทางกลับ)

****เด็กทารก ไม่มีที่นั่งบนเครื่องบิน ไม่มีน้ำหนักกระเป๋า ไม่มีเตียง****

****จอยแลนด์ (ไม่รวมตัวเครื่องบิน ไป-กลับ) หากลูกค้าต้องการจอยแลนด์ กรุณาสอบถามสถานะกรุ๊ปก่อนทำการจอง****

*****สำหรับลูกค้าจอยแลนด์ ลูกค้าจะต้องเดินทางตามโปรแกรมร่วมกับคณะท่านั้น**

หากเกิดเหตุสุดวิสัยที่ส่งผลให้คณะไม่สามารถเดินทางได้ หรือเกิดความล่าช้าในการเดินทาง อันเนื่องมาจากเหตุการณ์ที่อยู่นอกเหนือการควบคุมของบริษัท ไม่ว่าจะเป็น ความล่าช้าหรือการยกเลิกเที่ยวบิน การนัดหยุดงาน การประท้วง การจลาจล โรคระบาด ภัยธรรมชาติ ภัยสงคราม การปิดน่านฟ้า อุบัติเหตุ หรือเหตุการณ์ไม่คาดคิดอื่นใด บริษัทขอสงวนสิทธิ์ไม่รับผิดชอบต่อค่าใช้จ่ายหรือความเสียหายเพิ่มเติมที่อาจเกิดขึ้นจากเหตุการณ์ดังกล่าว***

*ค่าบริการข้างต้นเฉพาะนักท่องเที่ยวถือพาสปอร์ตไทยเท่านั้น กรณีถือพาสปอร์ตต่างชาติชำระเพิ่ม 3,000 บาท

ค่าทัวร์ไม่รวมค่าจ้างคนขับรถท้องถิ่น ท่านละ 4,000 บาท *ชำระที่สนามบินก่อนออกเดินทาง*

ค่าทิปหัวหน้าทัวร์ ตามมาตรฐานการให้ทิป วันละ 100 บาท/ท่าน/วัน ทั้งนี้ขึ้นอยู่กับความพึงพอใจของลูกค้า

หากลูกค้ายินยอมให้ทิปกับหัวหน้าทัวร์แล้ว จะถือว่าเป็นการให้โดยสมัครใจ และไม่สามารถเรียกร้องขอคืนได้ภายหลัง

วันที่ (1) สนามบินสุวรรณภูมิ - สนามบินมัสกัต - สนามบินมิวนิค

06.00 น. คณะพร้อมกัน ณ สนามบินสุวรรณภูมิ อาคารผู้โดยสารขาออกระหว่างประเทศ ชั้น 4 เคาน์เตอร์สายการบิน โอมานแอร์ (WY) โดยมีเจ้าหน้าที่บริษัทฯคอยต้อนรับและอำนวยความสะดวกด้านเอกสารการเดินทาง

09.00 น. ออกเดินทางสู่ สนามบินมัสกัต ประเทศโอมาน โดยสายการบิน โอมานแอร์ เที่ยวบินที่ WY818 (บริการอาหารและเครื่องดื่มบนเครื่อง) (ใช้เวลาบินประมาณ 6.50 ชั่วโมง)

*****เที่ยวบินหรือเวลาอาจมีการเปลี่ยนแปลง ทั้งนี้ขึ้นอยู่กับสายการบินเป็นผู้กำหนด*****

ขอสงวนสิทธิ์ในการเลือกที่นั่งบนเครื่องบิน เนื่องจากเป็นตั๋วกรุ๊ป การจัดที่นั่งจะเป็นระบบ RANDOM ที่นั่งอาจจะไม่ได้นั่งติดกัน ทางบริษัทไม่สามารถเข้าไปแทรกแซงได้ ซึ่งเป็นไปตามเงื่อนไขของสายการบิน



- 11.50 น. เดินทางถึง สนามบินมัสกัต ประเทศโอมาน (เวลาท้องถิ่น) *แวะพักรอเปลี่ยนเครื่องเพื่อเดินทางต่อ*
- 13.55 น. ออกเดินทางสู่ สนามบินชูริค ประเทศสวิตเซอร์แลนด์ โดยสายการบิน โอมานแอร์ เที่ยวบินที่ WY123 (บริการอาหารและเครื่องดื่มบนเครื่อง) (ใช้เวลาบินประมาณ 7.05 ชั่วโมง)
- 19.00 น. ถึง สนามบินชูริค (เวลาในยุโรป ช้ากว่าไทยประมาณ 5-6 ชั่วโมง กรุณาปรับเวลาให้ตรงตามเวลาท้องถิ่น เพื่อความสะดวกในการนัดหมาย) ในช่วงเดือนพฤศจิกายน-เดือนเมษายน จะช้ากว่าไทย 6 ชั่วโมง และในช่วงเดือนเมษายน-เดือนตุลาคม จะช้ากว่าไทย 5 ชั่วโมง ผ่านขั้นตอนการตรวจคนเข้าเมืองและศุลกากรเรียบร้อยแล้ว จากนั้นนำท่านเดินทางเข้าสู่ที่พัก ➡️ โรงแรมมาตรฐานยุโรป 3-4 ดาว หรือเทียบเท่า

วันที่ (2) (เยอรมนี) มิวนิค - จตุรัสมาเรียนพลัทซ์ - (ออสเตรีย) อินส์บวร์ก - หลังคาทองคำ - แม่น้ำอินส์ - ถ่ายรูปกับ Candy House (B/L/-)

เช้า รับประทานอาหารเช้า ณ โรงแรมที่พัก

จากนั้นนำท่านเดินทางสู่ เมืองมิวนิค (Munich) เมืองหลวงที่มีเสน่ห์แห่งแคว้นบาวาเรีย มีขนาดใหญ่เป็นอันดับที่สามของประเทศ ตั้งอยู่บนแม่น้ำอีซาร์เหนือเทือกเขาแอลป์ บนที่ราบสูงบาวาเรีย เป็นเมืองที่มีเศรษฐกิจเข้มแข็งที่สุดในประเทศเยอรมนี เต็มไปด้วยสถานที่ทางวัฒนธรรมและศาสนา และยังเมืองที่เคยได้รับการโหวตให้เป็นเมืองที่น่าอยู่ที่สุดในเยอรมัน

นำท่านเที่ยวชม จตุรัสมาเรียนพลัทซ์ (Marienplatz) หรือ จตุรัสมาเรีย (Mary) แลนด์มาร์คใจกลางเมือง ให้ท่านถ่ายรูป ศาลาว่าการเมืองใหม่ (Neues Rathaus) ที่มีจุดเด่นอยู่ที่ หอนาฬิกา Glockenspiel ที่มีตุ๊กตาดอกมาเต้นระบำ ทุกวัน ตอน 11 โมงเช้า และจะเพิ่มรอบในช่วงหน้าร้อน ตอน 5 โมงเย็นโดยตุ๊กตาดอกจะมี 2 ชั้น ชั้นบนเป็นเรื่องราวการแต่งงาน ชั้นล่างเป็นการเต้นรำแบบพื้นเมือง ถ่ายรูปกับ โบสถ์แม่พระมิวนิค (Frauenkirche) เป็นโบสถ์คริสต์ระดับอาสนวิหารของนิกายโรมันคาทอลิกในนครมิวนิค จุดเด่นของโบสถ์แห่งนี้คือ หอคอยหัวหอมคู่ โดมหอมหัวใหญ่สีฟ้าเขียว 2 โดม ซึ่งเป็นหอคอยที่มีความสูงถึง 99 เมตร ใกล้กันมี โบสถ์เซนต์ไมเคิล (St. Michael Church) แต่เดิมเป็นโบสถ์พระเยซูอิตซึ่งเป็นนิกายเก่าแก่นิกายหนึ่งของศาสนาคริสต์ ปัจจุบันเป็นโบสถ์คาทอลิก



เที่ยง รับประทานอาหารกลางวัน ณ ภัตตาคาร

จากนั้นนำท่านเดินทางสู่ **เมืองอินส์บวร์ก (Innsbruck)** (ใช้เวลาในการเดินทางประมาณ 2.30 ชั่วโมง) เมืองสี่ลูกกวาด พาสเทล แห่งออสเตรีย เมืองนี้ตั้งอยู่บนที่ราบลุ่มแม่น้ำอินน์ อยู่ท่ามกลางหุบเขาของเทือกเขาแอลป์ ไม่ว่าจะมองไปทางไหน ท่านก็จะได้เห็นวิวของเทือกเขาแอลป์ที่โอบล้อมท่านอยู่ โดยคำว่า บรุค (Bruck) มีรากศัพท์มาจากภาษาเยอรมัน แปล Bridge และคำว่า Inns ก็หมายถึงชื่อแม่น้ำอินส์ รวมแล้ว Innsbruck จึงมีความหมาย Bridge over The Inn ซึ่งแปลว่าสะพานแห่งแม่น้ำอินส์ ที่มีทิวทัศน์ที่สวยงาม อากาศดีมาก จนได้รับการขนานนามว่า Capital of Alp



อิสระให้ท่านเดินเล่นชมเมืองอินส์บรुक (Innsbruck) บริเวณ แลนด์มาร์คของเมือง นั่นคือ "หลังคาทองคำ" สัญลักษณ์สำคัญของเมืองตั้งอยู่ในเขต Old Town ไฮไลท์สำคัญอยู่ที่ส่วนของหลังคาที่ยื่นออกมาจากระเบียงตกแต่งด้วยทองคำแท้ จำนวน 2,738 แผ่น ในการมุงหลังคากว้าง 16 เมตร เพื่อพยายามลบข่าวลือว่าสถานภาพทางการเงินที่ไม่ดีในช่วงนั้น ตกแต่งสวยงามแปลกตา และมีมูลค่าสูงจนไม่สามารถประเมินค่าได้ อาคารสไตล์โกธิคผสมบาโรกนี้ สร้างขึ้นในศตวรรษที่ 16 เพื่อเฉลิมฉลองการอภิเษกสมรสครั้งที่ 2 ของจักรพรรดิแมกซิเลียนที่ 1 ในอดีตจะทรงประทับที่ระเบียง เพื่อทอดพระเนตรกิจกรรม และเทศกาลต่างๆ ที่จัดขึ้นบริเวณจัตุรัสด้านล่าง ใกล้ๆกันท่านจะเห็น City Tower หอคอยเก่าแก่อายุมากกว่า 450 ปี ตั้งอยู่ใจกลางเมือง Innsbruck มีความสูง 31 เมตร เป็นอาคารที่มีความสูงที่สุดในเมือง โดดเด่นจนสามารถมองเห็นได้จากระยะไกล เดินถัดมาอีกไม่ไกลท่านจะได้สัมผัสความงดงามของ แม่น้ำอินส์ (Inn River) แม่น้ำสายหลักที่ไหลผ่านอาคารตึกเก่าหลากสี แวะถ่ายรูป Candy House บริเวณสะพานข้ามแม่น้ำอินน์ กลุ่มอาคารเก่าสีพาสเทลที่ตั้งอยู่เรียงกันริมแม่น้ำมีวิวภูเขาแอลป์เป็นฉากตระการตา เป็นจุดแลนด์มาร์คห้ามพลาดเช็คอินอีกแห่งหนึ่งของอินส์บรुक



เพื่อให้ท่านได้เพลิดเพลินในการเดินเล่นอย่างเต็มอิมใจ อิสระอาหารเย็นตามอัธยาศัย

ที่พัก

➡ โรงแรมมาตรฐานยุโรป 3-4 ดาว หรือเทียบเท่า

วันที่ (3) (อิตาลี) โดโลไมท์ - ซานตา แมดดาเลนา - โบลซาโน - ปาร์มา

(B/-/D)

เช้า รับประทานอาหารเช้า ณ โรงแรมที่พัก

นำท่านเก็บภาพความประทับใจกับวิวไฮไลท์ ของเทือกเขา Dolomites ณ **Santa Maddalena** (ใช้เวลาเดินทางประมาณ 2 ชั่วโมง) ถ่ายรูปกับหนึ่งจุดไฮไลต์ด้วยวิวยอดเขาแปลกตาอีกแห่งหนึ่งในโดโลไมท์ ณ โบสถ์ Santa Maddalena โบสถ์ที่ถือเป็นสถานที่ไฮไลต์ที่ถูกถ่ายรูปมากที่สุด ในอุทยานโดโลไมท์ มีวิวทิวทัศน์ที่สวยงามมีฉากหลังเป็นเทือกเขา Odles



นำท่านเดินทางสู่ **เมืองโบลซาโน (Bolzano)** (ใช้เวลาเดินทางประมาณ 1.30 ชั่วโมง) เมืองเอกของจังหวัดเซาท์ไทโรล ประตูสู่เทือกเขาโดโลไมท์อันเลื่องชื่อ สัมผัสเสน่ห์ของเมืองที่ผสมผสานวัฒนธรรมอิตาลีและออสเตรียไว้อย่างลงตัว ชมอาคารสไตล์อัลไพน์อันสวยงาม ถนนสายเก่าแก่ และบรรยากาศอันมีเอกลักษณ์ของเมืองสำคัญแห่งแคว้นไทโรลตอนใต้

เพื่อให้ท่านได้เพลิดเพลินในการเดินเล่นอย่างเต็มอิ่มจุใจ อีสรอาหารกลางวันตามอัธยาศัย

นำท่านชม **จัตุรัสวอลเธอร์ (Walther Square)** จัตุรัสใจกลางเมืองโบลซาโน ศูนย์กลางการพบปะและกิจกรรมสำคัญของเมือง โดดเด่นด้วยอนุสาวรีย์วอลเธอร์ ฟอน แดร์ โฟเกิลไวเดอ กวีชื่อดังแห่งยุคกลาง รายล้อมด้วยอาคารสไตล์อัลไพน์ คาเฟ่ และร้านค้าท้องถิ่นที่สะท้อนเอกลักษณ์ของแคว้นเซาท์ไทโรลได้อย่างลงตัว เดินถัดไปไม่ไกลท่านจะได้เห็น **มหาวิหารโบลซาโน (Bolzano Cathedral)** สัญลักษณ์สำคัญของเมือง โดดเด่นด้วยสถาปัตยกรรมแบบโกธิกผสมโรมานเนสก์ และหอร่องยอตแหลมอันงดงาม ซึ่งได้รับการยกย่องว่าเป็นหนึ่งในผลงานสถาปัตยกรรมที่โดดเด่นที่สุดของแคว้นเซาท์ไทโรล จากนั้นอีสรให้ท่านเก็บภาพความประทับใจบริเวณจัตุรัสใจกลางเมืองที่รายล้อมไปด้วยอาคารเก่าแก่และบรรยากาศแบบอัลไพน์



จากนั้นนำท่านเดินทางเข้าสู่ที่พัก (ใช้เวลาเดินทางประมาณ 3.45 ชั่วโมง)

ค่า ระหว่างทางแวะรับประทานอาหารค่ำ ณ ภัตตาคาร

ที่พัก 🏠 โรงแรมมาตรฐานยุโรป 3-4 ดาว หรือเทียบเท่า

วันที่ (4) เลวานโต - ซิงเกว แตร์เร (Cinque Terre) - หมู่บ้านเวอร์นาซซา (Vernazza) - หมู่บ้านมานาโรล่า (Manarola) - หมู่บ้านริโอ แมกจิโอเร (Rio - Maggiore) - ลา สเปนเซีย - ปีซ่า - หอเอนปีซ่า (B/-/D)

เช้า รับประทานอาหารเช้า ณ โรงแรมที่พัก

นำท่านเดินทางสู่ **สถานีรถไฟ เลวานโต (Levanto)** (ใช้เวลาเดินทางประมาณ 2.15 ชั่วโมง) เพื่อนั่งรถไฟ สู่ **ซิงเกว แตร์เร (Cinque Terre)** หมู่บ้านเล็กๆ ที่ตั้งอยู่บริเวณริมชายฝั่งริเวียร่าของอิตาลี ที่มีความหมายว่า **“ดินแดนทั้งห้า (Five Land)”** ตั้งบนหน้าผาสูงชันเหนือทะเลเมดิเตอร์เรเนียน ติดทะเลบริเวณชายฝั่งแคว้นลีกูเรีย ประกอบด้วย หมู่บ้าน 5 แห่ง ได้แก่ MONTEROSSO AL MARE, VERNAZZA, CORNIGLIA, MANAROLA และ RIO MAGGIORE โดยทั้งห้าหมู่บ้านนี้มีหุบเขาล้อมรอบ ประกอบกันเป็นส่วนหนึ่งของอุทยานแห่งชาติ และได้รับการขึ้นทะเบียนเป็นมรดกโลกจากยูเนสโกอีกด้วย

นำท่านขึ้นรถไฟไปยัง **หมู่บ้านเวอร์นาซซา (Vernazza)** หมู่บ้านชาวชาวประมงเล็กๆ ที่ได้รับความนิยมและมีชื่อเสียงเรื่องความสวยงามของบ้านเรือนที่อยู่ติดทะเล โดยมีโบสถ์หลังเล็กตั้งเด่นเป็นแลนด์มาร์คอยู่ริมอ่าว คือ โบสถ์ **Santa Margherita Di Antiochia** สร้างขึ้นตั้งแต่ราวศตวรรษที่ 9 มี **หอนาฬิกาแปดเหลี่ยม** ตั้งอยู่โดดเด่นเป็นสง่า ไม่ไกลจากโบสถ์จะมีบันไดทางขึ้นเล็กๆ ที่แทรกตัวอยู่ระหว่างตึก เมื่อเดินตามทางขึ้นไปเรื่อยๆ จะพาเรามาอยู่ด้านหลังของโบสถ์ **Santa Margherita** หลังจากเดินผ่านจุด **Check Point** ไปอีกเล็กน้อย จะเป็นจุดชมวิว และจุดถ่ายภาพที่สวยงามที่สุดของหมู่บ้าน **Vernazza** จากจุดนี้ เราจะสามารถมองเห็นอาคารบ้านเรือนหลากสีที่ตั้งอยู่ลดหลั่น ตัดกับท้องฟ้าสดใส และท้องทะเลเมดิเตอร์เรเนียน



กลับขึ้นรถไฟเดินทางต่อมายัง **หมู่บ้านมานาโรลา (Manarola)** ที่ถือได้ว่าเป็นหมู่บ้านที่เก่าแก่ที่สุดในห้าหมู่บ้าน ที่สร้างมาตั้งแต่ปี ค.ศ. 1338 อาคารสีส้มสดใสที่ตั้งเรียงรายไล่ระดับลงมาหน้าผา ตัดกับสีของน้ำทะเลที่ท่านจะต้องเพลิดเพลินไปกับการเดินเล่นชมเมือง



จากนั้นนำท่านเดินเล่นชม หมู่บ้านริโอแมกจิโอเร่ (Rio-Maggiore) เป็นหมู่บ้านประมง เล็กๆ ที่มีเสน่ห์และมีบรรยากาศเหมือนเมืองตุ๊กตา บ้านเรือนที่ตั้งลดหลั่นกันบนหน้าผาที่ปกคลุมด้วย ต้นไม้เขียวขจีติดกับน้ำทะเลเมดิเตอร์เรเนียนสีเทอร์ควอยซ์



เพื่อให้ท่านได้เพลิดเพลินในการเดินเล่นอย่างเต็มอิมใจ อีสาระอาหารกลางวันตามอัธยาศัย

สมควรแก่เวลา นำท่านเดินทางสู่ เมืองปิซา (Pisa) (ใช้เวลาเดินทางประมาณ 1.15 ชั่วโมง) เป็นเมืองที่ตั้งอยู่ในแคว้นทอสกานา ประเทศอิตาลี บริเวณจัตุรัสดูโอโมแห่งปิซาหรือ จัตุรัสกัมโป เดย์ มिरาโกลี (Compo Dei Miracoli) ที่ประกอบด้วยกลุ่มอาคาร สถาปัตยกรรมแบบโรมานเนสก์ โดยเริ่มจากหอพิธีเจิมน้ำมนต์ (Baptistry of St. John) ที่ใหญ่ที่สุดในอิตาลี





พาท่านชม **หอเอนเมืองปิซา 1 ใน 7 สิ่งมหัศจรรย์ของโลก** ที่ใช้เวลาในการก่อสร้างกว่า 200 ปี โดยแบ่งออกเป็น 3 ช่วง ช่วงแรกเป็นเริ่มก่อสร้างเมื่อวันที่ 9 สิงหาคม ค.ศ.1173 ไม่ปรากฏชัดเจนว่าใครเป็นคนออกแบบ เมื่อสร้างไปได้ 3 ชั้น การก่อสร้างก็มีอันต้องยุติลง เพราะเมืองปิซาเข้าสู่ภาวะสงคราม ระหว่างการก่อสร้างช่วงแรก เพียงแค่ 5 ปี หลังจากเริ่มทำการก่อสร้างก็พบว่า หอคอยแห่งนี้ก็เริ่มเอนลงไปทางเหนือแล้ว โดยครั้งแรกที่สามารถสังเกตเห็นความผิดปกติของหอคอยแห่งนี้ก็ในช่วงที่มีการก่อสร้างเพิ่มเติมช่วงที่สอง แต่ทว่าสถาปนิก จิโวานนี ดี ซิโมนี ก็ยังคงเดินหน้าสร้างต่อ โดยปัจจุบันนี้ หอเอนเมืองปิซา ลาดเอียงลงมาประมาณ 13 องศาแล้ว ซึ่งผู้เชี่ยวชาญระบุว่า หอเอนมีโอกาสพังถล่มลงมาแน่นอน โดยทุกๆ 20 ปี หอคอยแห่งนี้จะเอนลง 1 นิ้ว และมีคนทำนายว่า หอคอยแห่งนี้จะพังถล่มลงมาในปี 2200 หากยังไม่มีใครหาทางป้องกันได้

เย็น รับประทานอาหารเย็น ณ ภัตตาคาร
จากนั้นนำท่านเดินทางเข้าสู่ที่พัก (ใช้เวลาเดินทางประมาณ 1.15 ชั่วโมง)
ที่พัก ➡️ โรงแรมมาตรฐานยุโรป 3-4 ดาว หรือเทียบเท่า

วันที่ (5) สถานีรถไฟ Sesto Fiorentino - เมืองเก่าฟลอเรนซ์ – เมืองเซียนา (B/-/D)

เช้า รับประทานอาหารเช้า ณ โรงแรมที่พัก

นำทุกท่านเดินทางไปยัง **สถานีรถไฟ Sesto Fiorentino** (ใช้เวลาเดินทางประมาณ 20 นาที) เพื่อเดินทางโดยรถไฟเข้าสู่เมือง **ฟลอเรนซ์ (Florence)** เมืองที่ได้รับขนานนามว่าเป็นเมืองศูนย์กลางแห่งศิลปะในยุคเรอเนสซองส์ ซึ่งล้วนแล้วแต่มี โบราณสถานสำคัญ และมีทิวทัศน์ตามธรรมชาติที่สวยงามจนได้รับการแต่งตั้งให้เป็นมรดกโลกจาก องค์การยูเนสโกเมื่อ ปี ค.ศ.1982 ทำให้ทัศนียภาพมีชื่อเสียงในฐานะดินแดนท่องเที่ยวยอดนิยมระดับโลก จากนั้นท่านจะได้เห็นความยิ่งใหญ่และอลังการของ **มหาวิหารซานตา มาเรีย เดล ฟิโอเร (Santa Maria Dell Fiore)** วิหารของเมืองฟลอเรนซ์ ที่ใหญ่เป็นอันดับ 4 ของทวีปยุโรป ซึ่งโดดเด่นด้วยสถาปัตยกรรมที่ใช้หินอ่อนหลายสีตกแต่งผสมผสานกันได้อย่างงดงาม และไม่ไกลจากกันนักท่านสามารถมองเห็น **จอตโต แคมพานีลี (Giotto's Campanile)** หรือ **จอตโต เบลทาวเวอร์ (Giotto's Bell Tower)** หอระฆังที่เป็นส่วนหนึ่งของมหาวิหารฟลอเรนซ์ ถูกสร้างขึ้นในรูปแบบสถาปัตยกรรมโกธิค ด้วยความสูงประมาณ 84.7 เมตร (277.9 ฟุต) ตัวหอคอยถูกตกแต่งด้วยรูปปั้น รูปแกะสลักอย่างงดงาม



นำชม จัตุรัสเทลลา ชิญญูอเรีย (Piazza Della Signoria) ซึ่งรายล้อมไปด้วยรูปปั้น อาทิ เช่น รูปปั้นเทพเจ้าเนปจูน (Fountain Of Neptune), วีรบุรุษเปอร์ซิอุสถือหัวเมดูซ่า (Perseus With The Head Of Medusa), รูปปั้นเดวิด ผลงานที่มีชื่อเสียงของ ไมเคิล แองเจโล่ จากนั้นเดินไปไม่ไกลทางริมฝั่งแม่น้ำอาร์โน ท่านจะพบกับ สะพานเวคคิโอ (Vecchio) สะพานเก่าแก่ที่มีร้านขายทอง และอัญมณีอยู่ทั้งสองข้างสะพาน ให้เวลาท่านอิสระเลือกซื้อสินค้าทั้งของฝาก ของที่ระลึก รวมทั้งสินค้าแฟชั่นนำสมัย จนถึงเวลานัดหมาย



เพื่อให้ท่านได้เพลิดเพลินในการเดินทางอย่างเต็มอิมใจ อิสระอาหารกลางวันตามอัธยาศัย

นำท่านเดินทางสู่ **เมืองเซียนา (Siena)** (ใช้เวลาเดินทางประมาณ 1.30 ชั่วโมง) เมืองมรดกโลกแห่งแคว้นทัสคานี หนึ่งในเมืองยุคกลางที่สวยงามและได้รับการอนุรักษ์ไว้ดีที่สุดในอิตาลี ชม **Piazza del Campo** จัดรูปร่างพัดอันเป็นหัวใจของเมือง สถานที่จัดการแข่งขันม้าประเพณีชื่อดัง **Palio di Siena** พร้อมสัมผัสบรรยากาศเมืองเก่า ถนนหิน และอาคารสไตล์โกธิกอันทรงเสน่ห์ที่สะท้อนความรุ่งเรืองของอิตาลีในยุคกลาง



เย็น รับประทานอาหารเย็น ณ ภัตตาคาร
จากนั้นนำท่านเดินทางเข้าสู่ที่พัก (ใช้เวลาเดินทางประมาณ 1.15 ชั่วโมง)
ที่พัก ➡️ โรงแรมมาตรฐานยุโรป 3-4 ดาว หรือเทียบเท่า

วันที่ (6) นครรัฐวาติกัน - จัตุรัสเซนต์ปีเตอร์ - มหาวิหารเซนต์ปีเตอร์ - โรม - จัตุรัสนาโวนา - วิหารแพนธีออน - น้ำพุเทรวี - บันไดสเปน (B/-/D)

เช้า รับประทานอาหารเช้า ณ โรงแรมที่พัก

นำท่านเดินทางสู่ **นครรัฐวาติกัน** (ใช้เวลาเดินทางประมาณ 2.30 ชั่วโมง) วาติกันเป็นประเทศที่เล็กที่สุดในโลกตั้งอยู่ภายในกรุงโรมของประเทศอิตาลี แต่ในพื้นที่เล็กๆ นี้กลับเต็มไปด้วยศิลปะและสถาปัตยกรรมที่สวยงามที่มีคุณค่ามากมาย และยังศูนย์กลางแห่งคริสต์ศาสนานิกายโรมันคาทอลิกอีกด้วย นครวาติกันถือเป็นดินแดนศักดิ์สิทธิ์ เพราะเป็นที่ประทับของสมเด็จพระสันตะปาปา ประมุขสูงสุดของศาสนาคริสต์ นิกายโรมันคาทอลิก และเป็นผู้ทรงอำนาจสูงสุดในนครรัฐวาติกัน ทั้งทางด้านนิติบัญญัติ บริหารและตุลาการ



นำท่านชม **มหาวิหารเซนต์ปีเตอร์ (St.Peter's Basilica)** เป็นหนึ่งในสี่ของมหาวิหารเอกของกรุงโรมที่ตั้งอยู่ใน เขต
รัฐวาติกัน เป็นสิ่งก่อสร้างที่ใหญ่ที่สุดในรัฐวาติกัน และเป็นสถานที่ที่ได้ชื่อว่าศักดิ์สิทธิ์ที่สุดแห่งหนึ่งของคริสตจักร
โรมันคาทอลิกอีกด้วย เดิมทีเป็นโบสถ์ที่ถูกสร้างขึ้นในสมัยคริสต์ศตวรรษที่ 4 เป็นรูปแบบบาซิลิกา จนมาถึงในยุค
ฟื้นฟูศิลปวิทยาโบสถ์นั้นได้มีสภาพทรุดโทรมเป็นอย่างมากแล้วจึงได้มีการตัดสินใจสร้างมหาวิหารขึ้นมาใหม่ในแบบ
เรเนซองส์ซึ่งเป็นโบสถ์ที่ใหม่และมีขนาดใหญ่กว่าเดิมมาก โดยมหาวิหารที่สร้างขึ้นใหม่นั้นจัดได้ว่าเป็นสิ่งก่อสร้างที่มี
ขนาดใหญ่ที่สุดของรัฐวาติกันเลยทีเดียว นอกจากนั้นแล้วมหาวิหารนักบุญเปโตรแห่งนี้นั้นยังเป็นหนึ่งในสี่ของมหาวิหาร
เอกของกรุงโรมร่วมกับอีกสามวิหารอันได้แก่ มหาวิหารซันตามาเรียมัจโจเร, มหานักบุญเปาโลนอกกำแพง และมหา
วิหารนักบุญยอห์น ลาเตรัน อีกด้วย และก่อนที่คุณจะเข้าไปในมหาวิหารจะได้พบกับ **จัตุรัสเซนต์ปีเตอร์ (St.Peter's
square)** ลานกว้างด้านหน้า ที่ตรงกลางลานจะมีเสาโอเบลิสก์ของอียิปต์ เสาสูงที่ยอดด้านบนสุดเป็นรูปทรงปิรามิดตั้ง
ตระหง่านอยู่ รอบลานจัตุรัสมีแนวเสาระเบียงของมหาวิหารเซนต์ปีเตอร์ที่ยาวโค้ง มีน้ำพุสองด้านซ้ายขวา เป็นมุม
ถ่ายรูปสวยๆของนักท่องเที่ยวอีกมุมหนึ่ง **** หากมีเหตุสุดวิสัยที่ทำให้ไม่สามารถเข้าชมได้ ทางบริษัทฯ ขอปรับเปลี่ยน
โปรแกรมให้ท่านตามความเหมาะสม โดยไม่ต้องแจ้งให้ทราบล่วงหน้า****



เพื่อให้ท่านได้เพลิดเพลินในการเดินเล่นอย่างเต็มอิมใจ อีสรอาหารกลางวันตามอัธยาศัย

เดินทางสู่ **กรุงโรม (Rome)** เป็นเมืองหลวงเก่าแก่ของประเทศอิตาลีซึ่งมีอายุเก่าแก่ถึง 2700 ปี ในอดีตเคยเป็นเมืองหลวงของอาณาจักรโรมัน ซึ่งเป็นผู้ที่วางรากฐานอารยธรรมตะวันตกเผยแพร่ไปทั่วยุโรป และอาณาจักรแห่งนี้ได้เสื่อมถอยจากการมาถึงของศาสนจักรจึงเข้าสู่ยุคมืดในที่สุด

จากนั้นนำท่านเดินทางสู่ **จัตุรัสนาโวนา (Piazza Navona)** จัตุรัสชื่อดังของกรุงโรมที่สร้างขึ้นครั้งแรกในสมัยศตวรรษที่ 8 ก่อนจะมีการปรับปรุงครั้งใหญ่เมื่อศตวรรษที่ 17 โดยเบอร์นินี ตามพระราชประสงค์ของสมเด็จพระสันตะปาปาอินโนเซนต์ที่ 10 ทำให้จัตุรัสแห่งนี้มีความสวยงาม ตกแต่งด้วยงานประติมากรรม และเสาโอเบลisque ที่ตั้งอยู่กลางน้ำพุ นอกจากนี้ยังเป็นแหล่งรวมร้านค้า ร้านอาหาร แถมยังมีผู้คนมาทำการแสดงเปิดหมวก สร้างสีสันให้กับจัตุรัสแห่งนี้ได้เป็นอย่างดี



และเดินต่อไปไม่ไกลกันมาก นำท่านชม **วิหารแพนธีออน (Pantheon)** (บริเวณภายนอก) เทวศักดิ์สิทธิ์แห่งกรุงโรมที่เริ่มสร้างขึ้นในช่วง 27-25 ปีก่อนคริสต์ศักราชก่อนจะมีการสร้างขึ้นใหม่ในยุค จักรพรรดิฮาเดรียน เมื่อปี ค.ศ. 126 เพื่อเป็นเทวสถานบูชาเทพเจ้าแห่งกรีก-โรมันทั้ง 7 แห่งดาวในระบบสุริยะ ได้แก่ พระอาทิตย์ (Apollo) พระจันทร์ (Diana) อังคาร (Mars) พุธ (Mercury) พฤหัส (Jupiter) ศุกร์ (Venus) และเสาร์ (Saturn) นับเป็นเรื่องแปลกใหม่ใน

สมัยนั้นเป็นอย่างมาก เนื่องจากวิหารกรีก-โรมันส่วนใหญ่มักจะสร้างขึ้นเพื่อบูชาเทพเจ้าเพียงองค์เดียวเท่านั้น แต่วิหารแพนธีออนกลับสร้างขึ้นเพื่อบูชาเทพเจ้าทุกพระองค์ จึงกลายเป็นที่มาของชื่อ **แพนธีออน (Pantheon)** ในภาษากรีก แปลว่า “เกียรติศักดิ์แห่งทวยเทพ” นั่นเอง แต่ผ่านไปประมาณ 500 ปี วิหารแพนธีออนก็ได้เปลี่ยนให้กลายเป็นโบสถ์คริสต์เมื่อปี ค.ศ. 609 *(ไม่รวมค่าเข้าชมภายในท่านละประมาณ 5 ยูโร)*



จากนั้นนำท่านถ่ายรูปกับ **น้ำพุเทรวี (Trevi Fountain)** ถูกสร้างขึ้นในปี 1732 โดยสถาปนิกนามว่านิโคลา ซาลวี แต่เนื่องจากสถาปนิกท่านนี้ได้เสียชีวิตไปก่อนหลังจากก่อสร้างน้ำพุแห่งนี้ซึ่งสร้างเสร็จไปเพียงครึ่งหนึ่งเท่านั้น ซึ่งแล้วเสร็จในปี 1762 โดยศิลปินชื่อว่า โจวานนี เปาโล ปานินิ ซึ่งน้ำพุแห่งนี้มีรูปปั้นของเทพเนปจูนหรือเทพเจ้าโพไซดอนตามตำนานปกรณัมกรีก โดยน้ำพุแห่งนี้มีความเชื่อกันว่าหากเราโยนเหรียญในการอธิษฐานตกลงไปได้ น้ำพุซึ่งเชื่อกันว่าจะทำให้กลับมาเยือนน้ำพุเทรวีแห่งนี้อีกครั้ง *ในกรณีที่มีการเรียกเก็บค่าเข้าชม*

สถานที่ ทางบริษัทของสงวนสิทธิ์ให้ผู้เดินทางเป็นผู้รับผิดชอบชำระค่าใช้จ่ายดังกล่าวด้วยตนเอง ณ สถานที่เข้าชม โดยไม่ต้องแจ้งให้ทราบล่วงหน้า

และเดินไม่ไกลจากน้ำพุเทรวีมากนัก นำท่านชม **บันไดสเปน (Spanish Step)** เป็นบันไดที่กว้างและยาวที่สุดในยุโรป ด้วยขั้นบันไดทั้งหมด 138 ขั้น ซึ่งเป็นสถาปัตยกรรมอันเก่าแก่และมีความเป็นเอกลักษณ์ในแบบฉบับโรมัน ออกแบบโดยสถาปนิกชาวอิตาลีชื่อว่า ฟรานเชสโก เด ซังค์ติส และ อาเลสซานโดร สเปคซี ถูกสร้างขึ้นในปี ค.ศ. 1723 แล้วเสร็จในปี ค.ศ. 1725 ด้วยเงินจากกองทุนมรดกของนักการทูตชาวฝรั่งเศส ส่วนลานด้านหน้าบันไดเรียกว่า **Piazza di Spagna** ซึ่งตรงกลางลานจะมีน้ำพุรูปเรือโบราณ เรียกว่า La Fontana della Barcaccia สร้างขึ้นในระหว่างปี ค.ศ. 1627-1629 โดยเป็นศิลปะบารอคยุคต้น สร้างโดย Pietro Bernini ที่มาของการสร้างน้ำพุเรือโบราณนี้มาจากพระสันตะปาปา อูร์บาโน ที่ 8 พบเรือลำหนึ่งที่ถูกน้ำพัดมาถึงบริเวณนี้ จึงมีความคิดที่จะสร้างเรือน้ำพุนี้เป็นอนุสรณ์ ปัจจุบันนี้เป็นที่รู้จักให้หมูนักท่องเที่ยว ที่เป็นย่านช้อปปิ้ง เป็นย่านร้านค้า มีสินค้าแบรนด์เนมมากมาย รวมถึงร้านอาหารและคาเฟ่

บริเวณใกล้กันนั้นท่านจะได้เห็น **ประตูชัยคอนสแตนติน (Arch of Constantine)** สร้างขึ้นเพื่อเป็นการเฉลิมฉลองชัยชนะของจักรพรรดิคอนสแตนตินในการสู้รบที่สะพานมิลเวียน การออกแบบโดยทั่วไปของซุ้มประตูนั้นมีส่วนหลักที่มีโครงสร้างเป็นเสาเดี่ยว และห้องใต้หลังคาที่มีจารึกหลักอยู่ที่บริเวณด้านบน ซึ่งได้จารึกเกี่ยวกับเหตุการณ์ในชัยชนะของการรบอันยิ่งใหญ่ของประวัติศาสตร์โรมัน

เพื่อให้ท่านได้เพลิดเพลินในการเดินเล่นอย่างเต็มอิมใจ อีสรอาหารกลางวันตามอัธยาศัย

จากนั้นนำท่านอิสระช้อปปิ้งที่ **Designer Outlet Castel Romano** (ใช้เวลาเดินทางประมาณ 45 นาที) เอาท์เล็ตชื่อดังแห่งกรุงโรม ตั้งอยู่ห่างจากใจกลางเมืองประมาณ 30 นาที โดยเป็นหนึ่งในศูนย์รวมสินค้าแบรนด์เนมที่ใหญ่ที่สุดในแคว้นลาซิโอ ภายในตกแต่งในบรรยากาศแบบเมืองโรมันโบราณกลางแจ้ง รวบรวมร้านค้ากว่า 150 แบรินต์ชั้นนำจากอิตาลีและทั่วโลก อาทิ Armani, Coach, Ferragamo, Versace, Nike, Adidas และอีกมากมาย พร้อมส่วนลดตลอดทั้งปีสูงสุดถึงประมาณ 70% ให้ท่านเลือกซื้อสินค้าแฟชั่น เครื่องหนัง รองเท้า และของฝากตามอัธยาศัย ท่ามกลางบรรยากาศการช้อปปิ้งที่สะดวกสบาย พร้อมร้านอาหาร คาเฟ่ และสิ่งอำนวยความสะดวกครบครัน



ได้เวลาอันสมควรนำท่านเดินทางสู่ สนามบินเลโอนาร์โด ดา วินชี-ฟิอูมีชีโน (ใช้เวลาเดินทางประมาณ 1 ชั่วโมง)

21.10 น. ออกเดินทางสู่ สนามบินมัสกัต ประเทศโอมาน โดย สายการบินโอมานแอร์ (WY) เที่ยวบินที่ WY148 (บริการอาหารและเครื่องดื่มบนเครื่อง) (ใช้เวลาบินประมาณ 7.25 ชั่วโมง)

วันที่ (8) สนามบินมัสกัต – สนามบินสุวรรณภูมิ

05.45 น. เดินทางถึง สนามบินมัสกัต นำท่านแวะพักเปลี่ยนเครื่อง เพื่อเดินทางสู่ประเทศไทย

08.40 น. ออกเดินทางสู่ ประเทศไทย โดย สายการบิน สายการบินโอมานแอร์ (WY) เที่ยวบินที่ WY815 (บริการอาหารและเครื่องดื่มบนเครื่อง) (ใช้เวลาบินประมาณ 7.05 ชั่วโมง)

17.45 น. เดินทางถึง สนามบินสุวรรณภูมิ โดยสวัสดิภาพและความประทับใจ

เที่ยวบิน/ที่นั่งบนเครื่องบิน (สายการบินเป็นผู้กำหนด)

โรงแรม เมนูอาหาร และโปรแกรมการเดินทางอาจมีการสลับสับเปลี่ยน หรือเปลี่ยนแปลงได้ตามความเหมาะสม

โดยมีต้องแจ้งให้ทราบล่วงหน้า อันเนื่องมาจากเหตุการณ์ต่างๆ ที่อาจเกิดขึ้นจากเหตุสุดวิสัย

เช่น เหตุการณ์ทางธรรมชาติ การเมือง สภาพอากาศไม่เอื้ออำนวย รวมไปถึงสถานะห้องพักของแต่ละโรงแรม

ทั้งนี้ทางบริษัทจะคำนึงถึงความปลอดภัยและผลประโยชน์ของผู้เดินทางเป็นสำคัญ

โดยมีตัวแทนบริษัท (มัคคุเทศก์, หัวหน้าทัวร์, คนขับรถของแต่ละสถานที่) เป็นผู้บริหารเวลาปรับเปลี่ยนตามความเหมาะสม

เงื่อนไขการจอง

1. การชำระค่าบริการ

- กรุณาชำระค่ามัดจำทัวร์ท่านละ 50,000 บาท ภายใน 2 วัน หลังจากที่นั่งได้รับการคอนเฟิร์ม (พร้อมส่งหน้าพาสปอร์ต และ แบบฟอร์มข้อมูลกรอกยื่นวีซ่า) หากไม่ชำระเงินตามที่บริษัทกำหนด ขออนุญาตตัดที่นั่งเพื่อให้ลูกค้าท่านอื่นที่รอที่นั่งอยู่โดยอัตโนมัติ

****สำคัญ**** สำเนาหน้าพาสปอร์ตผู้เดินทาง (จะต้องมีอายุเหลือมากกว่า 6 เดือน นับจากวันเดินทางกลับ และจำนวนหน้าหนังสือเดินทางต้องเหลือว่างสำหรับติดวีซ่าไม่ต่ำกว่า 3 หน้า) ****กรุณาตรวจสอบก่อนส่งให้บริษัท ทางบริษัทจะไม่รับผิดชอบกรณีพาสปอร์ตหมดอายุ****

- กรุณาชำระค่าทัวร์ส่วนที่เหลือ ก่อนเดินทางอย่างน้อย 35 วัน หากท่านไม่ชำระเงินหรือไม่ชำระเงินตามกำหนดให้ถือว่าท่านสละสิทธิในการเดินทางนั้นๆ (กรณีที่บริษัทต้องทำการออกตั๋วเครื่องบิน แต่หากวีซ่าออกใกล้วันเดินทาง ท่านจำเป็นต้องชำระค่าทัวร์ส่วนที่เหลือตามวันที่ทางบริษัทกำหนดเท่านั้น)

2. กรณีมีตัวเครื่องบินภายในประเทศ รถโดยสารภายในประเทศ หรือรถไฟ หากสายการบินมีการเปลี่ยนแปลงเที่ยวบินหรือเวลาบินใดๆก็ตาม ทางบริษัทไม่สามารถรับผิดชอบได้ทุกกรณี เพราะอยู่นอกเหนือการควบคุม

อัตราค่าบริการนี้รวม

- ☑ ค่าตัวเครื่องบิน ไป-กลับ ชั้นประหยัด พร้อมคณะ รวมค่าภาษีสนามบิน และค่าภาษีน้ำมัน
- ☑ ค่าน้ำหนักกระเป๋าสัมภาระท่านละไม่เกิน 30 กิโลกรัม 1 ใบ และถือขึ้นเครื่องไม่เกิน 7 กิโลกรัม
- ☑ ค่ารถนำเที่ยวตามเส้นทางที่ระบุไว้ในโปรแกรมทัวร์ พร้อมคนขับรถ (กฎหมายไม่อนุญาตให้ขับรถเกิน 12 ชม./วัน)
- ☑ โรงแรมที่พักตามระบุในรายการ หรือ เทียบเท่าในระดับเดียวกัน (ห้องละ 2 ท่าน)
- ☑ ค่าอาหารและค่าเข้าชม ตามที่ระบุในรายการ
- ☑ ค่ามัคคุเทศก์ผู้มีประสบการณ์นำเที่ยวคอยบริการและอำนวยความสะดวกตลอดการเดินทาง
- ☑ ค่าประกันอุบัติเหตุระหว่างเดินทาง วงเงินท่านละ 1,000,000 บาท (เงื่อนไขตามกรมธรรม์)

อัตราค่าบริการนี้ **ไม่** รวม

- ☒ ค่าภาษีมูลค่าเพิ่ม 7% และภาษีหัก ณ ที่จ่าย 3%
- ☒ ค่าธรรมเนียมวีซ่ายุโรปหรือกลุ่มเชงเก้นวีซ่าและค่าบริการของศูนย์ยื่นวีซ่า โดยประมาณ 5,000-6,500 บาท ขึ้นอยู่กับอัตราแลกเปลี่ยนที่ทางสถานทูตกำหนด และไม่รวมค่าบริการยื่นวีซ่าของเจ้าหน้าที่ท่านละ 1,800 บาท *ชำระกับเจ้าหน้าที่วีซ่า ณ วันยื่น* ทั้งนี้ไม่รวมค่าธรรมเนียมวีซ่าพิเศษอื่นๆ
- ☒ กรณีลูกค้าไม่สะดวกไปตามวันยื่นวีซ่าที่บริษัทกำหนด และต้องทำคิววีซ่าแยก มีค่าบริการจองคิวเพิ่มเติม (เช็คค่าใช้จ่ายกับเจ้าหน้าที่อีกครั้ง) และหากการจองคิวของสถานทูตนั้นๆ ต้องมีการชำระเงินค่าจองคิวของศูนย์ยื่นล่วงหน้า ลูกค้าต้องชำระเงินในส่วนค่าบริการของศูนย์ยื่นวีซ่าก่อน เนื่องจากทางศูนย์ยื่นวีซ่าออกกฎใหม่ ต้องชำระค่าบริการทันทีในวันที่ทำการจองคิว ทั้งนี้หากจองแล้ว จะไม่สามารถเปลี่ยนวัน ไม่สามารถเปลี่ยนเวลา และไม่สามารถเรียกคืนค่าบริการได้
- ☒ ค่าธรรมเนียมน้ำมัน และภาษีสนามบิน ในกรณีที่สายการบินมีการปรับขึ้น
- ☒ ค่าใช้จ่ายส่วนตัวนอกเหนือจากรายการที่ระบุ เช่น ค่าทำหนังสือเดินทาง , ค่าโทรศัพท์ , ค่าอินเทอร์เน็ต , ค่าซักรีด , มินิบาร์ในห้องพัก , ค่ากระเป๋าเดินทางหากเกิดการขำรดหรือของมีค่าที่สูญหายในระหว่างการเดินทาง , ค่ารักษาพยาบาลกรณีเกิดการเจ็บป่วยจากโรคประจำตัว รวมถึงค่าอาหารพิเศษนอกเหนือจากที่ทางทัวร์กำหนด หรือการรีเคสอาหารพิเศษต่างๆ เช่น อาหารเจ อาหารมังสวิวัติ อาหารอิสลาม อาหารทะเล เป็นต้น
- ☒ ค่าน้ำหนักกระเป๋าส่วนเกินจากที่ทางสายการบินกำหนด
- ☒ ค่าจ้างของคนขับรถท้องถิ่น ท่านละ 4,000 บาท ชำระที่สนามบิน ณ วันเดินทาง
- ☒ ค่าทิปหัวหน้าทัวร์ (ตามมาตรฐานการให้ทิปวันละ 100 บาท/ท่าน/วัน)
****ทั้งนี้ ขึ้นอยู่กับความพึงพอใจของท่าน ในการบริการของหัวหน้าทัวร์****
- ☒ ค่าพนักงานยกกระเป๋า ณ โรงแรมที่พัก (ทางบริษัทฯ ไม่ได้จัดให้แก่ท่านเนื่องจากป้องกันการสูญหายจากมิจอาชีพที่แฝงตัวเข้ามาในโรงแรมที่พักและเพื่อความสะดวกรวดเร็วในการเข้าห้องพักสำหรับทุกท่าน)
- ☒ ค่าตรวจ RT-PCR TEST (ถ้ามี)

เงื่อนไขโรงแรมที่พัก

- ❖ ห้องพักโดยปกติจะสามารถพักได้ห้องละ 2 ท่าน
- ❖ กรณีลูกค้าต้องการเข้าพัก 3 ท่าน อาจจะได้เป็น 1 เตียงใหญ่ และ 1 เตียงเสริมแบบพับ หรือ SOFA BED แต่หากในวันที่เข้าพักโรงแรมนั้นไม่มีห้องสำหรับ 3 ท่าน จำเป็นต้องแยกห้องพัก เป็น... พัก 2 ท่าน 1 ห้อง และ พักเดี่ยว 1 ห้อง ไม่ว่าจะกรณีใดใด ผู้เข้าพักจะต้องชำระค่าห้องพักเดี่ยวเพิ่ม (ซึ่งจะทราบก่อนเดินทางประมาณ 3-5 วัน)
- ❖ สำหรับห้องพักเดี่ยว (พักท่านเดียว) ห้องอาจมีขนาดเล็ก และไม่สามารถระบุประเภทของเตียงได้ ขึ้นอยู่กับทางโรงแรมเป็นจัด
- ❖ โรงแรมที่พักส่วนใหญ่จะไม่มีเครื่องปรับอากาศ หรือแอร์ เนื่องจากสภาพภูมิอากาศจะหนาวเย็นเกือบทั้งปี
- ❖ โรงแรมที่พักส่วนใหญ่ ห้องพักจะมีขนาดเล็กกะทัดรัด ไม่มีอ่างอาบน้ำ ขึ้นอยู่กับการออกแบบของโรงแรมนั้นๆ แต่ละห้องอาจมีขนาดและการตกแต่งในลักษณะที่แตกต่างกัน

- ❖ โรงแรมจะมีการวางผังห้องพักแต่ละประเภทแตกต่างกัน จึงทำให้ห้องพักแต่ละประเภทนั้นไม่ได้ยู่ติดกันหรืออยู่คนละชั้น หากลูกค้าต้องการห้องติดกัน อาจจะได้ไม่ได้ในรูปแบบห้องพักที่ท่านต้องการ
- ❖ กรณีห้องพัก ตามในเมืองที่ระบุไว้ในโปรแกรม มีเทศกาลวันหยุด หรืองานแฟร์ต่างๆ หรือมีการจัดงานประชุม นานาชาติ เป็นผลทำให้ห้องพักในเมืองนั้นเต็ม หรือไม่เพียงพอ ทางบริษัทฯ ขอสงวนสิทธิ์ในการปรับเปลี่ยนหรือย้ายเมืองอื่นแทน

การยกเลิก

1. กรณีผู้เดินทางขอยกเลิกการเดินทาง

- ยกเลิกการเดินทางมากกว่า 31 วันก่อนเดินทางทุกกรณี เก็บค่าบริการ 8,000 บาท และค่าใช้จ่ายตามจริงที่เกิดขึ้น เช่น ค่าตัวเครื่องบิน ค่าโรงแรมที่พัก เป็นต้น
- ยกเลิกการเดินทางน้อยกว่า 30 วันก่อนเดินทางทุกกรณี เก็บค่าบริการทัวร์เต็มจำนวน

2. กรณีผู้เดินทางถูกปฏิเสธวีซ่าจากสถานทูต (วีซ่าไม่ผ่าน) และ กรณีผู้เดินทางเจ็บป่วย เป็นเหตุทำให้ไม่สามารถเดินทางได้

- จะต้องมีใบรับรองแพทย์ (กรณีเจ็บป่วย) เพื่อยืนยันกับสายการบินและตัวแทนบริษัทที่ต่างประเทศ *(ขึ้นอยู่กับดุลยพินิจ)*
- ค่าใช้จ่ายที่ไม่สามารถเรียกคืนได้ เช่น ค่าตัวเครื่องบิน ค่าธรรมเนียมวีซ่าและค่าบริการยื่นวีซ่า (กรณีที่ท่านยื่นวีซ่าแล้ว) ค่าโรงแรมที่พัก ค่าอาหาร ค่าเข้าสถานที่ต่างๆ เป็นต้น
- ค่าธรรมเนียมวีซ่าและค่าบริการยื่นวีซ่า ทางสถานทูตไม่คืนค่าธรรมเนียมใดๆทั้งสิ้น แม้ว่าจะผ่านหรือไม่ผ่านการพิจารณา
- ค่าตัวเครื่องบิน ซึ่งตัวเป็นเอกสารที่สำคัญในการยื่นวีซ่า หากท่านไม่ผ่านการพิจารณา จะต้องชำระค่าตัวเครื่องบินตามจริง
- ค่าโรงแรมที่พัก, ค่าอาหาร, ค่าเข้าสถานที่ต่างๆ เนื่องด้วยบริษัทฯ ได้มีการชำระค่าใช้จ่ายให้ตัวแทนต่างประเทศแบบเหมาขาดก่อนออกเดินทางแล้ว ไม่สามารถคืนเงินได้

3. หากท่านผ่านการพิจารณาวีซ่าแล้ว และขอยกเลิกการเดินทาง ทางบริษัทฯ ขอสงวนสิทธิ์ในการยึดค่าใช้จ่ายทั้งหมด 100%

4. กรณีผู้เดินทางถูกปฏิเสธการเข้า-ออกประเทศ ขอสงวนสิทธิ์ในการไม่คืนเงินค่าทัวร์ทั้งหมด เนื่องด้วยการการเข้า-ออกประเทศ ขึ้นอยู่กับดุลยพินิจของเจ้าหน้าที่ตรวจคนเข้าเมือง ทางบริษัทฯ ไม่สามารถเข้าไปแทรกแซงได้

5. เมื่อออกเดินทางแล้ว หากท่านไม่ใช้บริการรายการใดรายการหนึ่ง หรือไม่เดินทางพร้อมคณะ ถือว่าท่านสละสิทธิ์ไม่อาจเรียกร้องค่าบริการหรือเงินค่าทัวร์คืนได้

6. หากท่านไม่สามารถเดินทางได้ไม่ว่ากรณีใดๆ จะต้องชำระค่าส่วนต่างกรณีทีกรู้ปออกเดินทางไม่ครบตามจำนวน (กรุณาสอบถามรายละเอียดเพิ่มเติม)

7. กรณีจองทัวร์เดินทางช่วง วันหยุดเทศกาล, วันหยุดนักขัตฤกษ์, วันหยุดยาวต่อเนื่อง หากท่านไม่สามารถเดินทางได้ ทางบริษัทฯ ขอสงวนสิทธิ์เก็บค่าทัวร์ทั้งหมด โดยไม่มีเงื่อนไขใดๆ ทั้งสิ้น



รายละเอียดเพิ่มเติม



หมายเหตุ : กรุณาอ่านศึกษารายละเอียดทั้งหมดก่อนทำการจอง เพื่อความถูกต้องและความเข้าใจตรงกับระหว่างลูกค้าและบริษัทฯ เมื่อท่านตกลงชำระเงินมัดจำหรือค่าทัวร์ทั้งหมดกับทางบริษัทฯ แล้ว ทางบริษัทฯ จะถือว่าท่านได้ยอมรับเงื่อนไขข้อตกลงต่างๆ ทั้งหมด

1. บริษัทของสงวนสิทธิ์ในการเลื่อน, ยกเลิกการเดินทาง หรือปรับราคาค่าบริการขึ้น ในกรณีที่ผู้เดินทางน้อยกว่า 15 ท่าน
2. เมื่อท่านตกลงชำระเงินมัดจำหรือทั้งหมด ไม่ว่าจะเป็นการชำระผ่านตัวแทนของบริษัทฯ หรือชำระโดยตรงกับทางบริษัทฯ ทางบริษัทฯ จะขอถือว่าท่านรับทราบและยอมรับในเงื่อนไขต่างๆ ที่บริษัทฯ ได้ระบุไว้ทั้งหมด
3. เนื่องจากตัวเครื่องบินเป็นตัวกรุ๊ปราคาพิเศษในกรณีที่ท่านไม่สามารถเดินทางพร้อมคณะไม่ว่าด้วยเหตุผลใดก็ตามตัวเครื่องบินไม่สามารถเลื่อนวันเดินทาง, เปลี่ยนแปลงเที่ยวบิน หรือคืนเงินได้
4. หากสายการบินมีการปรับขึ้นของค่าภาษีสนามบิน หรือภาษีน้ำมัน ทางบริษัทฯ จะเรียกเก็บเพิ่มตามจริง
5. หนังสือเดินทางต้องมีอายุเหลือการใช้งานมากกว่า 6 เดือน (นับจากวันเดินทางกลับ) และบริษัทฯ รับเฉพาะผู้มีจุดประสงค์เดินทางเพื่อท่องเที่ยวเท่านั้น
6. บริษัทฯ ของสงวนสิทธิ์ในการเปลี่ยนแปลงรายละเอียดทัวร์บางประการเมื่อเกิดเหตุสุดวิสัย อาทิเช่น เที่ยวบิน รายการท่องเที่ยว โรงแรมที่พัก ร้านอาหาร สามารถเปลี่ยนแปลงได้ตามความเหมาะสม
7. บริษัทฯ จะไม่รับผิดชอบใดๆ ทั้งสิ้น หากเกิดกรณีความล่าช้าจากสายการบิน, สายการบินยกเลิกเที่ยวบิน, การประท้วง, การนัดหยุดงาน, การก่อจลาจล, โรคระบาด, ภัยธรรมชาติ, อุบัติเหตุต่างๆ ซึ่งอยู่นอกเหนือความควบคุมของบริษัท
8. บริษัทฯ จะไม่รับผิดชอบใดๆ ทั้งสิ้น หากเกิดสิ่งของสูญหาย อันเนื่องมาจากความประมาทของท่าน, เกิดจากการโจรกรรม และ อุบัติเหตุจากความประมาทของนักท่องเที่ยวเอง
9. บริษัทฯ จะไม่รับผิดชอบใดๆ ทั้งสิ้น และไม่สามารถคืนค่าใช้จ่ายต่างๆ ในกรณีที่ผู้เดินทางไม่ผ่านการพิจารณาในการตรวจคนเข้าเมือง-ออกเมือง ไม่ว่าจะเป็นกองตรวจคนเข้าเมืองหรือกรมแรงงานของทุกประเทศในรายการท่องเที่ยว อันเนื่องมาจากกรกระทำที่ส่อไปในทางผิดกฎหมาย การหลบหนีเข้าออกเมือง เอกสารเดินทางไม่ถูกต้อง หรือ การถูกปฏิเสธในกรณีอื่นๆ
10. บริษัทฯ จะไม่รับผิดชอบใดๆ ทั้งสิ้น หากท่านใช้บริการของทางบริษัทฯ ไม่ครบ อาทิ ไม่เที่ยวบางรายการ, ไม่ทานอาหารบางมื้อ เนื่องด้วยค่าใช้จ่ายทุกอย่าง ทางบริษัทฯ ได้มีการชำระค่าใช้จ่ายให้ตัวแทนต่างประเทศแบบเหมาขาดก่อนออกเดินทางแล้ว
11. รายการนี้เป็นเพียงข้อเสนอที่ต้องได้รับการยืนยันจากบริษัทฯ อีกครั้งหนึ่ง หลังจากได้สำรองโรงแรมที่พักในต่างประเทศเรียบร้อยแล้ว โดยโรงแรมจัดในระดับใกล้เคียงกัน ซึ่งอาจจะปรับเปลี่ยนตามที่ระบุในโปรแกรม
12. การจัดการเรื่องห้องพัก เป็นสิทธิ์ของโรงแรมในการจัดห้องให้กับกรุ๊ปที่เข้าพัก โดยมีห้องพักสำหรับผู้สูบบุหรี่/ปลอดบุหรี่ โดยอาจจะขอเปลี่ยนห้องได้ตามความประสงค์ของผู้ที่พัก ทั้งนี้ขึ้นอยู่กับความพร้อมให้บริการของโรงแรม ไม่สามารถยืนยันได้
13. กรณีมีผู้ต้องการความช่วยเหลือพิเศษ เนืองรถเข็น (WHEELCHAIR) อาจมีค่าใช้จ่าย , เด็ก, ผู้สูงอายุ, มีโรคประจำตัว หรือไม่สะดวกในการเดินทางท่องเที่ยวในระยะเวลายาวเกินกว่า 4-5 ชั่วโมงติดต่อกัน ท่านและครอบครัวต้องให้การดูแลสมาชิกภายในครอบครัวของท่านเอง เนื่องจากการเดินทางเป็นหมู่คณะ หัวหน้าทัวร์มีความจำเป็นต้องดูแลและทัวร์ทั้งหมด (กรุณาแจ้งให้ทางบริษัทฯ ทราบล่วงหน้าก่อนทำการจอง)
14. ประกันการเดินทาง บริษัทฯ ได้จัดทำแผนประกันการเดินทางสำหรับผู้เดินทางไปยังต่างประเทศ แบบ Group tour โดยแผนประกันจะครอบคลุมอุบัติเหตุต่างๆ ที่เกิดขึ้นในระหว่างช่วงที่เดินทาง และลูกค้าต้องทำการรักษาในโรงพยาบาลที่ประกันครอบคลุมการรักษาเท่านั้น (เข้ารับรักษาในรูปแบบอื่นๆ ประกันจะไม่ครอบคลุม) (เงื่อนไขตามกรมธรรม์ สอบถามได้กับเจ้าหน้าที่บริษัท)
15. ค่าประกันสุขภาพไม่รวมอยู่ในค่าทัวร์ ท่านสามารถซื้อเพิ่มเติมเองได้
16. ทางบริษัทฯ ยึดตามประกาศของทางรัฐและประเทศที่เดินทางเป็นหลัก หากมีการเปลี่ยนแปลงหรือประกาศใดๆ ทางบริษัทฯ จะคำนึงถึงความปลอดภัยและประโยชน์ของผู้เดินทางเป็นสำคัญ
17. มัคคุเทศก์ พนักงาน หรือตัวแทนของทางบริษัทฯ ไม่มีอำนาจในการให้คำสัญญาใดๆ แทนบริษัทฯ เว้นแต่ มีเอกสารลงนามโดยผู้มีอำนาจของบริษัทฯ กับท่านั้น
18. กรณีมีตัวเครื่องบินภายในประเทศ รถโดยสารภายในประเทศ หรือรถไฟ หากสายการบินมีการเปลี่ยนแปลงเที่ยวบินหรือเวลาบินใดๆ ก็ตาม ทางบริษัทฯ ไม่สามารถรับผิดชอบได้ทุกรณี เพราะอยู่นอกเหนือการควบคุม
19. ภาพที่ใช้ในโปรแกรมเป็นภาพที่ใช้เพื่อการโฆษณาเท่านั้น
20. เอกสารต่างๆ ที่ใช้ในการยื่นวีซ่าท่องเที่ยวทวีปยุโรป ทางสถานทูตเป็นผู้กำหนดออกมา มิใช่บริษัททัวร์เป็นผู้กำหนด ท่านที่มีความประสงค์จะยื่นวีซ่าท่องเที่ยวทวีปยุโรป กรุณาจัดเตรียมเอกสารให้ถูกต้อง และครบถ้วนตามที่สถานทูตต้องการ เพราะจะมีผลต่อการพิจารณาวีซ่าของท่านบริษัททัวร์เป็นแต่เพียงตัวกลาง และอำนวยความสะดวกในการยื่นวีซ่าเท่านั้น มิได้เป็นผู้พิจารณาวีซ่าให้กับท่าน การผ่านหรือไม่ผ่านการพิจารณาขึ้นอยู่กับสถานทูตเท่านั้น บริษัทฯ ไม่สามารถแทรกแซงการพิจารณาของสถานทูตได้

เอกสารที่ใช้ประกอบในการขอวีซ่า



หนังสือเดินทางจำเป็นต้องส่งเข้าสถานทูต ใช้เวลาอนุมัตินับวีซ่าจากวันยื่น ประมาณ 15 วันทำการ (ในบางกรณีระยะเวลาในการพิจารณาอาจจะขยายไปถึง 30 วันขึ้นไป โดยขึ้นอยู่กับดุลยพินิจของสถานทูตไม่ว่าจะด้วยเหตุใดก็ตาม บริษัทไม่สามารถแทรกแซงได้) ระหว่างรอการพิจารณาไม่สามารถดึงหนังสือเดินทางออกมาได้ไม่ว่าจะกรณีใดก็ตาม

หนังสือเดินทาง (ตัวจริง)

PASSPORT



✍️ เชื้อไขหนังสือเดินทาง



🕒 หน้าว่าง



อย่างน้อย 3 หน้า



🕒 อายุใช้งาน

เหลือไม่น้อยกว่า 6 เดือน
นับจากวันที่เดินทางกลับ



✅ สำเนา
หน้าพาสปอร์ต x2 ใบ

✅ กรณีเคยได้วีซ่าเชงเก้น
ในช่วง 3 ปี ที่ผ่านมา

- 🕒 สำเนาหน้าวีซ่าเชงเก้นเก่า
- 🕒 หากวีซ่าอยู่ในเล่มเก่า ให้ถ่ายสำเนาหน้าพาสปอร์ตเล่มเก่า 1 ฉบับ และสำเนาหน้าวีซ่าเชงเก้น 1 ฉบับ

⚠️ ข้อมูลสำคัญ!!

หนังสือเดินทางต้องมีใบหน้า
เหมือนกับรูปถ่าย

🕒 หากทำคัลยกรรม

เสริมรูปลักษณะบนใบหน้าให้ต่างจากเดิมมาก
เช่น จมูก ตา ปาก รูปหน้า



⚠️ ต้องทำพาสปอร์ตใหม่

🕒 หนังสือเดินทาง ตอนที่ทำยังเป็นเด็กเล็ก

ปัจจุบันได้มีการพัฒนา เปลี่ยนแปลงไปมาก



⚠️ ต้องทำพาสปอร์ตใหม่

รูปถ่ายสี ยื่นวีซ่าเซงเก้น จำนวน 2 รูป

เงื่อนไขรูปถ่าย

กว้าง 3.5 ซม.



ขนาดคิระ: 3 ซม.



ฉากหลังเป็นสีขาวเท่านั้น



ถ่ายไม่เกิน 6 เดือน หน้าตรง

ถ่ายจากร้านถ่ายรูป เท่านั้น



จะต้องครอบคลุม ถึงคิระ:
ด้านบนของหัวไหล่ เห็นใบหน้า,
หน้าปากและใบหูชัดเจน



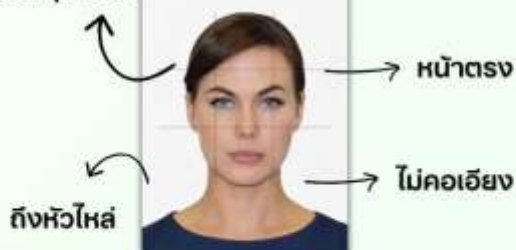
*หากท่านไม่มั่นใจ สามารถไปถ่ายรูป ณ ศูนย์ยื่นวีซ่าได้
มีตู้ถ่ายรูปบริการ

*ราคา ตรวจสอบ ณ หน้างานอีกที โดยจะอยู่ที่ประมาณ 250-350 บาท



สิ่งที่ต้องทำ

ครอบคลุมคิระ:



เห็นใบหน้า, หน้าปาก
และใบหูชัดเจน



สิ่งที่ห้ามทำ



ห้ามสวมแว่นตา



เครื่องประดับ



ไม่ใส่คอนแทคเลนส์



ไม่ยิ้มเห็นฟัน



หลักฐานแสดงสถานะการทำงาน x1 ชุด



กรณีเจ้าของกิจการ

หลักฐานทางการค้าภาษาไทย พร้อมแปลเป็นภาษาอังกฤษ

- 📄 **หนังสือรับรองการจดทะเบียนบริษัท (DBD) (นิติบุคคล) x1** พร้อมวัตถุประสงค์ครบทุกหน้า
มีชื่อผู้เดินทางเป็น กรรมการของบริษัทแบบมี QR CODE ที่สามารถตรวจสอบได้ ออกเอกสารไม่เกิน 30 วัน (นับจากวันที่ยื่นวีซ่า)
- 📄 **ทะเบียนพาณิชย์ (ร้านค้า/บุคคลธรรมดา) หรือใบทะเบียนการค้า**
ที่มีชื่อผู้เดินทางเป็นเจ้าของกิจการ แบบมี QR CODE ที่สามารถตรวจสอบได้



กรณีพนักงานบริษัท

- 📄 **หนังสือรับรองการทำงาน ภาษาอังกฤษ มีหัวกระดาษบริษัท** (ต้องมีที่อยู่ เบอร์โทรศัพท์ สายเงินพร้อมตราประทับบริษัทฉบับจริง)
(ชื่อ-สกุลต้องตรงตามหน้าพาสปอร์ต ใช้คำว่า "TO WHOM IT MAY CONCERN" แทนชื่อสถานทูตที่ยื่น)
ระบุตำแหน่ง เงินเดือน วันที่เริ่มต้นงาน พร้อมระบุวันลาหยุดที่จะเดินทางสำหรับกรณีนี้ *ควรตรงกับวันที่เดินทาง ตามโปรแกรมจริง
- 📄 ออกเอกสารให้ไม่เกิน 30 วัน (นับจากวันที่ทำการยื่นวีซ่า) 📄 พร้อมสลิปเงินเดือนย้อนหลัง 3 เดือน (หากมี)



กรณีข้าราชการ

- 📄 **หนังสือรับรองการทำงานจากต้นสังกัด ภาษาอังกฤษ ฉบับจริง** (ลายเซ็นจริงไม่ใช่แบบอิเล็กทรอนิกส์)
(ชื่อ-สกุลต้องตรงตามหน้าพาสปอร์ต ใช้คำว่า "TO WHOM IT MAY CONCERN" แทนชื่อสถานทูตที่ยื่น)
ระบุตำแหน่ง เงินเดือน วันที่เริ่มต้นงาน พร้อมระบุวันลาหยุดที่จะเดินทางสำหรับกรณีนี้ *ควรตรงกับวันที่เดินทาง ตามโปรแกรมจริง
- 📄 ออกเอกสารให้ไม่เกิน 30 วัน (นับจากวันที่ทำการยื่นวีซ่า) 📄 พร้อมสลิปเงินเดือนย้อนหลัง 3 เดือน (หากมี)



กรณีนักเรียนและนักศึกษา

- 📄 **หนังสือรับรองการเป็นนักเรียนหรือนักศึกษา ภาษาอังกฤษ**
(ชื่อ-สกุลต้องตรงตามหน้าพาสปอร์ต ใช้คำว่า "TO WHOM IT MAY CONCERN" แทนชื่อสถานทูตที่ยื่น)
มีหัวกระดาษ (ต้องมีที่อยู่ เบอร์โทรศัพท์ สายเงินพร้อมตราประทับฉบับจริงจากสถาบันที่ศึกษาอยู่)
- 📄 ออกเอกสารให้ไม่เกิน 30 วัน (นับจากวันที่ทำการยื่นวีซ่า)



กรณีประกอบอาชีพอิสระ / กิจกรรมที่ไม่ได้จดทะเบียน

- 📄 **ผู้เดินทางจำเป็นต้องเขียนจดหมายแนะนำตนเอง ภาษาอังกฤษ**
ชี้แจงรายละเอียดการทำงาน แหล่งที่มาของรายได้ รายได้ต่อเดือน พร้อมแนบหลักฐานเอกสารประกอบการพิจารณา
เช่น รูปถ่าย, สัญญาการว่าจ้าง, สัญญาซื้อ-ขาย, สัญญาเช่า, ใบเสร็จรับเงิน, โฉนดที่ดิน หรือ หลักฐานอ้างอิงอื่นใดที่
สอดคล้องกับงานที่ท่านทำ พร้อมแปลเป็นภาษาอังกฤษ

หลักฐานการเงิน



X สถานทูตไม่รับพิจารณาบัญชีกระแสรายวัน

ผู้เดินทาง ที่มีอายุ 18 ปีขึ้นไป

จำเป็นต้องแสดงบัญชีส่วนตัวทุกท่าน เพื่อใช้ในการยื่นประกอบการพิจารณาด้วย

ควรเลือกเป็นบัญชีเงินเดือนเข้า-ออก บัญชีที่มีการเคลื่อนไหวอยู่เสมอ ขอเอกสาร 2 อย่างที่ธนาคาร



หนังสือรับรองสถานะทางการเงินจากธนาคาร (Bank Certificate)

ระบุสกุลเงิน EUR



รายการเดินบัญชี (Bank Statement)

ย้อนหลังอย่างน้อย 3-6 เดือน ยอดเงินคงเหลือในบัญชีไม่ต่ำกว่า 6 หลัก

ชื่อ-นามสกุล เป็นภาษาอังกฤษ ตรงกับพาสปอร์ตเล่มปัจจุบันที่ใช้เดินทางทุกตัวอักษร, ต้องมีเลขที่บัญชีระบุอยู่ทุกหน้า มีลายเซ็นของเจ้าหน้าที่และตราประทับธนาคารทุกหน้า (สถานทูตพิจารณาบัญชีออมทรัพย์เป็นหลัก)

ผู้เดินทางไม่ได้ออกค่าใช้จ่ายเอง

บุคคลที่สามารถรับรองค่าใช้จ่ายได้ ต้องเป็น พ่อ แม่ พี่น้อง ที่มีสายเลือดเดียวกัน หรือ สาบิภรรยา เท่านั้น



ผู้รับรองค่าใช้จ่าย ขอหนังสือรับรองค่าใช้จ่ายในการเดินทางจากธนาคาร (Bank Sponsor)



รายการเดินบัญชี (Bank Statement) บัญชีออมทรัพย์ของผู้ให้การรับรอง

ย้อนหลังอย่างน้อย 3-6 เดือน ยอดเงินคงเหลือในบัญชีไม่ต่ำกว่า 6 หลัก

ชื่อ-นามสกุล เป็นภาษาอังกฤษ ตรงกับพาสปอร์ตเล่มปัจจุบันที่ใช้เดินทางทุกตัวอักษร ทั้งของผู้ให้การรับรองและผู้ถูกรับรอง, ต้องมีเลขที่บัญชีระบุอยู่ทุกหน้า มีลายเซ็นของเจ้าหน้าที่และตราประทับธนาคารทุกหน้า (สถานทูตพิจารณาบัญชีออมทรัพย์เป็นหลัก)



เอกสารแสดงความสัมพันธ์ระหว่างผู้ให้การรับรองและผู้ถูกรับรอง

เช่น สำเนาทะเบียนสมรส , สูติบัตร , ทะเบียนบ้าน ฉบับภาษาไทยพร้อมแปลเป็นภาษาอังกฤษ



หมายเหตุ

หากท่านมีอายุ 18 ปีขึ้นไป ถึงแม้จะมีผู้ยื่นรับรองค่าใช้จ่ายให้ก็ตาม ยังคงต้องแสดงเอกสาร การเงินส่วนตัวของตนเองด้วย

การขอรายการเดินบัญชี (Bank Statement) โปรดเคลื่อนไหวรายการเดินของบัญชีของท่าน โดย โอนเข้า หรือ ถอนออก ก่อนล่วงหน้า 1 วัน แล้วค่อยไปทำเอกสารการเงินที่ธนาคารวันถัดไป ต้อง UPDATE รายการเคลื่อนไหวของบัญชี ยอด สุดท้าย ไม่เกิน 7 วัน นับจากวันที่ยื่นวีซ่า

เช่น หากท่านได้วีซ่าวันที่ 12 ก.ค. ยอดเงินรายการสุดท้ายที่โชว์ ใน Statement ควรเป็นหลัง วันที่ 6 ก.ค. เป็นต้นไป

เอกสารส่วนตัว

อย่างละ 1 ชุด

ถ่ายสำเนาจากเอกสารฉบับจริง รายละเอียดข้อมูลต้องชัดเจน



- ✓ สำเนาบัตรประชาชน
- ✓ สำเนาทะเบียนบ้าน
- ✓ สำเนาทะเบียนสมรส, สำเนาทะเบียนหย่า, สำเนาใบมรณะบัตร (กรณีหย่า)
- ✓ สำเนาใบเปลี่ยนชื่อ, สำเนาใบเปลี่ยนนามสกุล, คำนำหน้านาม (หากเคยมีการเปลี่ยนแปลง)
- ✓ สำเนาสูติบัตร (กรณีอายุต่ำกว่า 18 ปี)

ฉบับภาษาไทย
พร้อมแปลเป็นภาษาอังกฤษ!

**กรณีมีผู้เดินทางเคยมีวีซ่า นำหน้าว่า นาง นาดอน และกลับมาใช้
นางสาว อีทจริง ต้องยื่นเอกสารที่ศูนย์กักตักสงเคราะห์



เอกสารเพิ่มเติม กรณีผู้เดินทางเป็นผู้เยาว์ อายุต่ำกว่า 18 ปี

พร้อมแปลเป็นภาษาอังกฤษ!



ในวันนัดหมายยื่นวีซ่า กังบิดา มารดา ต้องมาแสดงตัวพร้อมบุตร และต้องลงชื่อรับรองใน
แบบฟอร์มสมัครวีซ่าร่วมกันต่อ เจ้าหน้าที่ที่รับยื่นวีซ่า

- หากผู้สมัครเดินทางกับบิดาและมารดา สำเนาสูติบัตรและทะเบียนบ้าน
- หากผู้สมัครอายุต่ำกว่า 18 ปีและเดินทางกับผู้ปกครองคนใดคนหนึ่ง หนังสือยินยอมฉบับจริงจากอำเภอ และรับรอง
โดยกระทรวงต่างประเทศ, ลงนามโดยผู้ปกครองที่ไม่ได้เดินทางร่วมกับผู้เยาว์ โดยระบุการยินยอมว่าให้บุตรเดินทางไปกับ
ใคร มีความสัมพันธ์อะไรกับเด็ก ฉบับภาษาอังกฤษ, สูติบัตร (สำเนาและตัวจริง) และ ทะเบียนบ้าน (ตัวจริงและสำเนา)
- หากผู้เยาว์เดินทางโดยลำพังไม่ได้เดินทางพร้อมบิดาและมารดา หนังสือยินยอมให้เดินทางไปต่างประเทศจากอำเภอ
และรับรองโดยกระทรวงการต่างประเทศลงนามโดยบิดาและมารดา คู่กัน โดยระบุการยินยอมว่าให้บุตรเดินทางไปกับใคร
มีความสัมพันธ์อะไรกับเด็ก ฉบับภาษาอังกฤษ, สูติบัตร (ตัวจริงและสำเนา) และทะเบียนบ้าน (ต้นฉบับและสำเนา), เอกสาร
ของบิดามารดา สำเนาทะเบียนบ้าน, บัตรประชาชน
- หากบิดาหรือมารดาคนใดคนหนึ่งถึงแก่กรรม ให้มรณบัตร (ฉบับจริงและสำเนา)
- หากผู้ปกครองคนใดคนหนึ่งมีอำนาจปกครองแต่เพียงผู้เดียว เอกสารศาลกฤษฎีกาสั่ง
รับรองผ่านกระทรวงการต่างประเทศ หากส่งเอกสารจากประเทศอื่นนอกเหนือจากประเทศไทย จำเป็นต้องมีการรับรองจาก
สถานทูตที่มีอำนาจ ในประเทศไทย

ใบสงครา

เอกสารหนังสือยินยอมให้บุตรเดินทางไปต่างประเทศ (ทั้งฉบับภาษาไทยและภาษาอังกฤษ) เมื่อผู้ปกครอง
บิดา มารดา ไปทำที่เขตหรือที่ว่าการอำเภอเรียบร้อยแล้ว ท่านต้องนำเอกสารต้นฉบับที่สำนักงานเขต / ที่
ว่าการอำเภอ ออกให้ ส่งให้กรมการ กงสุล กระทรวงการต่างประเทศ รับรองนิติกรณ์เอกสารให้เรียบร้อยก่อน
ถึงจะนำส่งให้บริษัททัวร์



กรณีเป็นผู้เดินทางต่างชาติ (Only applicable for Non-Thai citizens)

ใบอนุญาตทำงานฉบับจริงและสำเนา วีซ่าและใบอนุญาตเข้าเมืองอีกครั้งจากสำนักงานตรวจคนเข้าเมืองของไทยจะใช้งานได้ หลังจากกลับมาจากประเทศเชงเก้น
Original Work Permit and copy, Visa and Re-Entry permit from Thai Immigration valid after coming back from Schengen States.

หมายเหตุ

สำหรับการแปลเอกสารการทะเบียน ให้ผู้เดินทางขอเอกสารการทะเบียนฉบับภาษาอังกฤษ ที่เขต หรือ ที่ว่าการ
อำเภอ กว้ประเทศ

- เพียงนำบัตรประชาชนไปแสดง เช่น ใบเปลี่ยนชื่อ, ใบเปลี่ยนนามสกุล, ใบทะเบียนสมรส คร.2, ใบสำคัญการ
สมรส คร.3, ใบ ทะเบียนหย่า คร.6, ใบสำคัญการหย่า คร.7, ใบมรณบัตร, ใบสูติบัตร เป็นต้น

**สำคัญ ตรวจสอบเช็คข้อมูลการแปล ให้ตรงกับเอกสารฉบับภาษาไทย นำสำเนาพาสปอร์ตไปเพื่อตรวจ







เช็คชื่อให้สอดคล้องตรงกับหน้าพาสปอร์ต อีกครั้ง**



หมายเหตุสำคัญ



เพื่อเป็นประโยชน์ในการยื่นวีซ่า กรุณากรอกข้อมูลในแบบฟอร์มท้ายรายการ ให้ตรงกับข้อมูลตามความเป็นจริง เนื่องด้วยเป็น ประวัติข้อมูลส่วนตัวของท่านเอง ทางบริษัทไม่สามารถกรอกข้อมูลแทนท่านได้ ส่งพร้อมสำเนาพาสปอร์ต ในทันทีหลังจากการจอง หากดำเนินการล่าช้าหรือกรอกข้อมูลเป็นเท็จ อาจส่งผลกระทบต่อกระบวนการพิจารณาวีซ่า บริษัทฯ ขอสงวนสิทธิ์ไม่รับผิดชอบ ทุกกรณี

-  กรณีที่ลูกค้าระบุอาชีพในใบกรอกข้อมูลว่าเป็น **เจ้าของธุรกิจ / Business Owner** รบกวนถ่ายรูปหน้าหนังสือรับรองบริษัท หน้าแรกที่มีชื่อบริษัท ที่อยู่ และชื่อกรรมการในบริษัท ส่งมาให้ทางเจ้าหน้าที่ Visa เพิ่มเติม หากท่านไม่ได้จดทะเบียนบริษัท สามารถใช้ใบจดทะเบียนพาณิชย์ หรือเขียนอธิบายถึงธุรกิจที่ทำในปัจจุบันโดยละเอียด พร้อมภาพถ่ายหน้าร้าน หรือ หน้าเพจ IG ในกรณีขายของออนไลน์ เพื่อไม่ให้เกิดข้อผิดพลาดในขั้นตอนการกรอกข้อมูลยื่นขอวีซ่า
-  หากสถานทูตมีการสุ่มเรียกสัมภาษณ์บางท่าน ทางบริษัทฯ ขอความร่วมมือในการเชิญท่านไปสัมภาษณ์ตามนัดหมายและโปรด แต่งกายสุภาพ พร้อมเตรียมเอกสารตัวจริงทั้งหมดตามที่สถานทูตร้องขอไปในวันนัดสัมภาษณ์ด้วย ทั้งนี้ทางบริษัทฯ จะส่งเจ้าหน้าที่ ไปอำนวยความสะดวกและประสานงานแก่ท่าน
-  สถานทูตอาจมีการขอเอกสารอย่างอื่นเพิ่มเติมอย่างกะทันหัน ตามดุลพินิจของสถานทูต จึงขอความกรุณาเตรียมเอกสารเพิ่มเติมให้ ครบถ้วน ตามที่สถานทูตร้องขอ เพื่อความสะดวกในการพิจารณาอนุมัติวีซ่า
-  กรณีที่ท่านยกเลิกการเดินทางภายหลังจากได้วีซ่าแล้ว ทางบริษัทฯ ขอสงวนสิทธิ์ในการแจ้งสถานทูตยกเลิกวีซ่า ของท่าน เนื่องจากการขอวีซ่าในแต่ละประเทศจะถูกบันทึกไว้เป็นสถิติในนามของบริษัทฯ
-  ทางสถานทูตจะรับพิจารณาเฉพาะท่านที่มีเอกสารพร้อมและมีความประสงค์ที่จะเดินทางไปท่องเที่ยวยังประเทศตามที่ ระบุ เท่านั้น การปฏิเสธวีซ่าอันเนื่องมาจากหลักฐานในการขอยื่นวีซ่าปลอมหรือผิดพลาดทุกประการในการยื่นขอวีซ่าท่องเที่ยว ทางบริษัทฯ ขอสงวนสิทธิ์ในการคืนเงินทุกกรณี
-  การบิดเบือนข้อเท็จจริงประการใดก็ตามอาจจะถูกระงับมิให้เดินทางเข้าประเทศในกลุ่มเชงเก้นเป็นการถาวร และถึงแม้ว่าท่านจะ ถูกปฏิเสธ วีซ่าสถานทูตไม่คืนค่าธรรมเนียมที่ได้ชำระไปแล้วและหากต้องการขอยื่นคำร้องใหม่ก็ต้องชำระค่าธรรมเนียมใหม่ทุกครั้ง





SCHENGEN VISA APPLICATION INFORMATION FORM



แบบฟอร์มข้อมูลสำหรับยื่นวีซ่าเชงเก้น

โปรดกรอรายละเอียดให้ครบถ้วน เพื่อประโยชน์ในการยื่นวีซ่าของท่านเอง **** (กรุณากรอกข้อมูลเป็นภาษาอังกฤษ)**

****เบอร์โทร อีเมลล์ สำคัญมาก โปรดระบุ (หากไม่มีอีเมลล์รบกวนกรอก อีเมลล์ญาติหรือผู้ที่สามารถติดต่อได้)****



ข้อมูลส่วนตัว

- ชื่อ-นามสกุล
- ชื่อ-นามสกุลเดิมตอนเกิด.....
- เพศ ชาย หญิง
- ที่อยู่ปัจจุบันที่ติดต่อได้.....
.....รหัสไปรษณีย์.....
- ที่อยู่ตามทะเบียนบ้าน(หากตรงกับที่อยู่ปัจจุบันไม่ต้องระบุ).....
.....รหัสไปรษณีย์.....
- โทรศัพท์มือถือ (โปรดระบุ สำคัญ)โทรศัพท์บ้าน (ถ้ามี)
อีเมล (โปรดระบุ สำคัญ)



ข้อมูลการทำงาน

- อาชีพปัจจุบัน
- ตำแหน่งงาน (ตรงกับที่ระบุในหนังสือรับรองการทำงาน).....
- ชื่อสถานที่ทำงาน , ธุรกิจ , ร้านค้า (หากประกอบกิจการค้าขาย) , โรงเรียน หรือมหาวิทยาลัย โปรดระบุอย่างชัดเจน
.....
ที่อยู่ทำงาน.....
รหัสไปรษณีย์โทรศัพท์ที่ทำงาน.....อีเมล.....
- รายได้ต่อเดือน



ข้อมูลครอบครัว

- สถานภาพ โสด หย่า แต่งงาน (ไม่จดทะเบียน)
 สมรส น่าย แยกกันอยู่ อยู่กินกันสามี ภรรยา
- ชื่อ-สกุลคู่สมรส (ถ้ามี).....
วัน/เดือน/ปี เกิด..... สถานที่เกิด.....
- ชื่อ-สกุลของบิดา
- วัน/เดือน/ปี เกิด..... สถานที่เกิด.....
- ชื่อ-สกุลของมารดา
- วัน/เดือน/ปี เกิด..... สถานที่เกิด.....



ประวัติพาสปอร์ตเก่า

- ท่านมี Passport เล่มเก่าหรือไม่ ถ้ามี ขอรายละเอียดดังนี้ เลขพาสปอร์ต.....
วันออก วันหมดอายุ ออกให้ ณ ประเทศ



ข้อมูลวีซ่า

15. ยอดเงินคงเหลือในบัญชีออมทรัพย์ (ที่ท่านใช้แสดงกับสถานทูตเพื่อยื่นคำร้องขอวีซ่า โดยประมาณ)

16. วีซ่า Schengen ที่เคยได้รับในระยะเวลา 3 ปีที่ผ่านมา (โปรดระบุรหัสประเทศและเลขวีซ่า).....

ไม่เคย เคยได้ ใช้ได้ตั้งแต่วันที่..... ถึงวันที่

17. เคยถูกพิมพ์ลายนิ้วมือเพื่อการขอวีซ่าเซงเกินก่อนหน้านี้

ไม่เคย เคยได้ (ระบุวัน/เดือน/ปี ที่ดำเนินการ หากทราบ)

18. ท่านเคยถูกปฏิเสธวีซ่าหรือไม่

ไม่เคย เคยได้ (เหตุผลในการปฏิเสธ).....

19. ความรับผิดชอบค่าใช้จ่ายในการดำรงชีพระหว่างการเดินทางและพำนักอยู่ของผู้ร้องขอ

ตัวผู้ขอวีซ่าเอง บัตรเครดิต เงินสด

มีผู้อื่นออกค่าใช้จ่ายให้ (บิดา-มารดา/ญาติ/บริษัท/องค์กร)

กรุณาระบุชื่อ.....

ความสัมพันธ์



ข้อมูลการจองทัวร์เพิ่มเติม

1. ท่านแพ้อาหาร หรือไม่ ได้ทุกประเภท แพ้อาหาร (โปรดระบุ)

2. ท่านต้องการ อาหารเช้า อาหารกรณีพิเศษ หรือไม่ (มีค่าใช้จ่ายเพิ่ม)

อาหารเจ อาหารมังสวิรัติ อาหารสำหรับมุสลิม อื่นๆ.....

*** การริเคอสอาหารจะไม่สามารถระบุเมนูได้ ทั้งนี้ขึ้นอยู่กับร้านอาหาร ณ มื้อนั้น ๆ เป็นผู้จัดทำ: ***

3. ท่านต้องการ ริเคอสห้องพัก หรือไม่ DOUBLE ROOM (เตียงใหญ่ 1 เตียง) TWIN ROOM (เตียงเล็ก 2 เตียง) TRIPLE ROOM (ห้องพักสำหรับ 3 ท่าน)

*** กรณีเข้าพัก 3 ท่าน ทางบริษัทจะทำการริเคอสห้องพักกับโรงแรมล่วงหน้า โดยห้องอาจเป็น 1 เตียงใหญ่ พร้อมเตียงเสริม หรือ Sofa Bed และยังไม่สามารถยืนยันได้ทันที

*** หากโรงแรมไม่มีห้องสำหรับ 3 ท่าน จำเป็นต้องแยกพักและมีค่าใช้จ่ายห้องเดี่ยวเพิ่มเติม ทางทัวร์จะแจ้งให้ทราบก่อนเดินทางประมาณ 3-5 วัน



หมายเหตุสำคัญ

➤ สถานทูตใช้เวลาอนุมัติวีซ่าขึ้นจากวันยื่นประมาณ 15 วันทำการ (ไม่มีวันหยุดและวันเสาร์, อาทิตย์) ในวันยื่นวีซ่า หนังสือเดินทางของท่านต้องนำส่งเข้าสถานทูต ระหว่างรอการพิจารณาไม่สามารถดึงหนังสือเดินทางออกมาได้ไม่ว่าจะกรณีใดก็ตาม การยื่นวีซ่าแต่ละครั้งกับบริษัททัวร์ จะทำการยื่นวีซ่าแบบหมู่คณะ ต้องมีจำนวน 15 คน ขึ้นไป โดยทางศูนย์รับยื่นวีซ่าจะเป็นผู้กำหนดวันยื่นวีซ่าเท่านั้น ถ้าหากผู้เดินทางไม่สามารถไปยื่นวีซ่าในวันที่กำหนดได้ อาจมีค่าใช้จ่ายเพิ่มเติม

➤ สิ่งที่ท่านริเคอส จะยังไม่ได้เป็นการคอนเฟิร์ม ทางบริษัทจะแจ้งริเคอสของท่านไปยังร้านอาหาร , โรงแรมให้ก่อนนะคะ และรอการตอบกลับว่าจะได้ในสิ่งที่ท่านร้องขอ หรือไม่ ซึ่งจะทราบก่อนวันเดินทาง 3-5 วัน