



MEGA TRAVEL

บริษัท แมกะ ทราเวล จำกัด

110/59 หมู่.4 หมู่บ้าน Prukso Avenue ต.บางแก้ว อ.บางพลี จ.สมุทรปราการ



megatravel789@gmail.com



063-524-6397



@megatravel



เลขที่ใบอนุญาต 11/11877

**โปรแกรม
อิสระฟรีดิย์**
หรือเลือกทัวร์เสริมดิสนีย์
**Tokyo
Disneyland**

Pro JAPAN

Free & Easy
TOKYO FUJI SUNSHINE

อิสระฟรีดิย์ หรือทัวร์เสริม
Tokyo Disneyland

SPECIAL
พิเศษ แอชออนเซ็น + บุฟเฟ่ต์ชาบู
อาหารเชิต์แบบญี่ปุ่น ต้นตำรับ

ราคาเริ่มต้น
25,999

Highlight

ชงชาแบบญี่ปุ่น - ภูเขาไฟฟูจิ ชั้น 5 - หมู่บ้านน้ำใส โอชิโนะฮัทโก - วัดอาซากุสะ - ถนนนากามิยะ - ซ้อปิ้งชินจุกุ - อีออนมอลล์ - อิสระฟรีดิย์ 1 วันเต็ม

PJP23-SL
Thai Lion Air 4 วัน 3 คืน
เดินทาง ตุลาคม 67 เป็นต้นไป

น้ำหนักกระเป๋า 20 กก.

พักรวม 3 คืน

รวมประกันอุบัติเหตุ



โปรแกรม
อิสระฟรีดิย์
หรือเลือกทัวร์เสริมดิสนีย์
Tokyo
Disneyland



Pro JAPAN

Free & Easy

TOKYO FUJI SUNSHINE



พิเศษ! แซ่ออนเซ็น + บัฟเฟต์ชาบู
อาหารเชิต์แบบญี่ปุ่น ตันตำรับ



ราคาเริ่มต้น
25,999

Highlight
ชงชาแบบญี่ปุ่น - ภูเขาไฟฟูจิ ชั้น 5 - หมู่บ้านน้ำใส โอชิโนะฮักโก - วัดอาซากุสะ - ถนนนากามิเซะ - ซ้อปิ้งซินจุกุ - อีออนมอลล์ - อิสระฟรีดิย์ 1 วันเต็ม

PJP23-SL
Thai Lionair 4วัน 3คืน
เดินทาง ตุลาคม 67 เป็นต้นไป



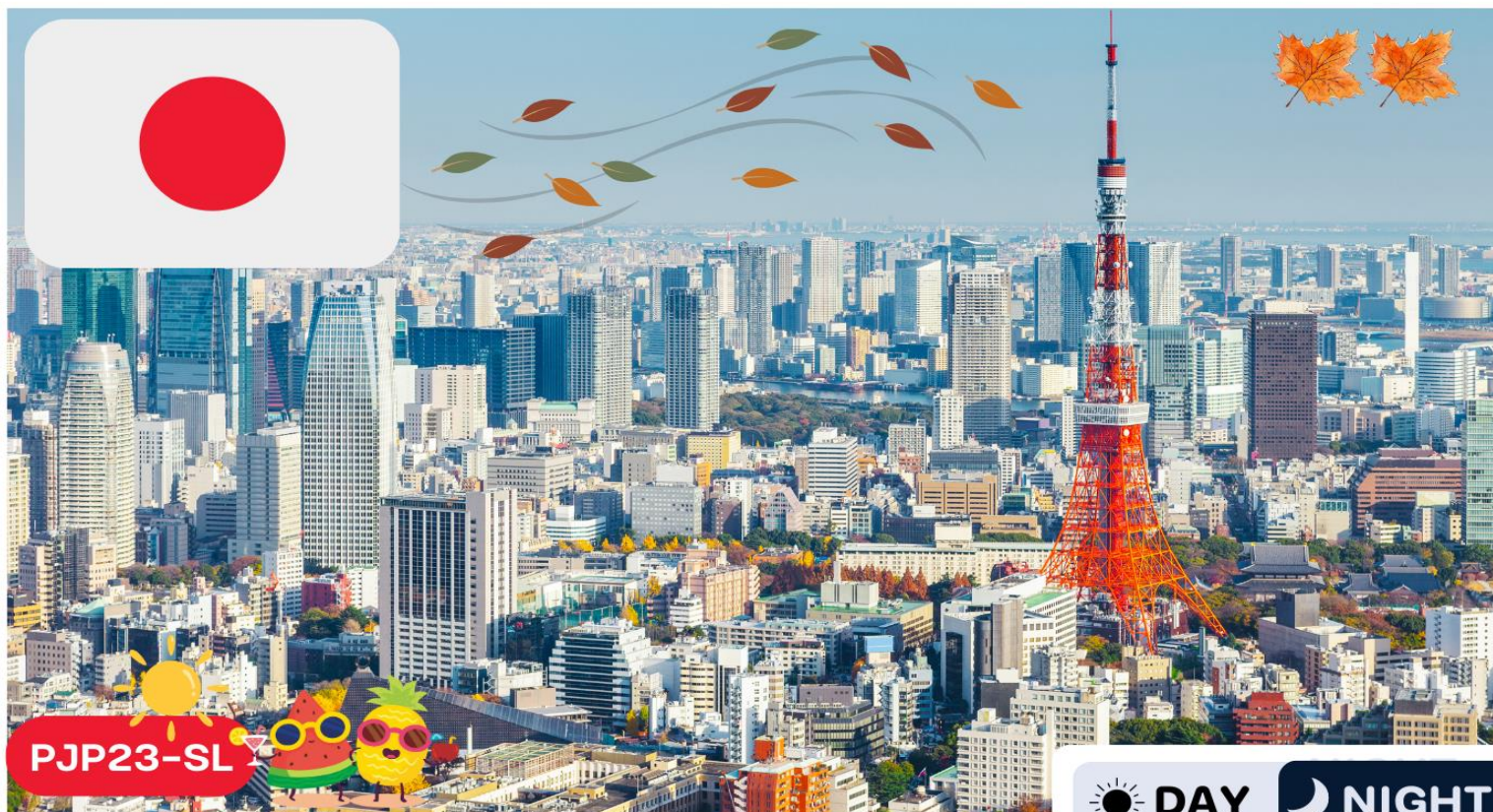
น้ำหนักกระเป๋า 20 กก.



พักโรงแรม 3 ดาว



รวมประกันอุบัติเหตุ



☀ DAY 4
 🌙 NIGHT 3

TOKYO FUJI

PRO SUNSHINE FREE&EASY

DMK >>> >>> >>> NRT			NRT >>> >>> >>> DMK		
เที่ยวบิน	เวลาออก	ถึงจุดหมาย	เที่ยวบิน	เวลาออก	ถึงจุดหมาย
SL394	06.20	16.30	SL395	17.30	23.55

DAY	PROGRAM	MEAL			HOTEL
		B	L	D	
1	สนามบินดอนเมือง-สนามบินนาริตะ-อโชนมอลล์	-	-	-	THE HEDISTAR NARITA หรือเทียบเท่า ★★★★
2	อิสระตามอัธยาศัย เลือกช้อปปิ้งจุใจ หรือเลือกซื้อทัวร์เสริมโตเกียวดิสนีย์แลนด์	🍴	-	-	THE HEDISTAR NARITA หรือเทียบเท่า ★★★★
3	วัดนาริตะชั้น-เรียนรู้วิธีการชงชาแบบญี่ปุ่น-ร้านของฝาก Duty free-ภูเขาไฟฟูจิชั้น 5	🍴	🍴	🍴 บุฟเฟ่ต์ชาปู	FUJI JUSTONE OYAMA หรือเทียบเท่า ★★★★
4	วัดอาซากุสะ ถนนนากามิเซะ-ผ่านชมโตเกียวสกายทรี ช้อปปิ้งชินจูกุ-สนามบินนาริตะ-สนามบินดอนเมือง	🍴	-	-	

**** รายการทัวร์สามารถปรับเปลี่ยนได้ตามความเหมาะสม โดยไม่ต้องแจ้งให้ทราบล่วงหน้า ****

อัตราค่าบริการ

กำหนดการ	ราคาผู้ใหญ่ / เด็ก พักห้องละ 2-3 ท่าน	พักเดี่ยวเพิ่ม
28 กันยายน-01 ตุลาคม 2567	25,999 บาท	6,900 บาท
03-06 ตุลาคม 2567	27,999 บาท	6,900 บาท
09-12 ตุลาคม 2567	35,999 บาท	6,900 บาท
16-19 ตุลาคม 2567	34,999 บาท	6,900 บาท
17-20 ตุลาคม 2567	34,999 บาท	6,900 บาท
20-23 ตุลาคม 2567	34,999 บาท	6,900 บาท
24-27 ตุลาคม 2567	28,999 บาท	6,900 บาท
30 ตุลาคม-02 พฤศจิกายน 2567	27,999 บาท	6,900 บาท
31 ตุลาคม-03 พฤศจิกายน 2567	28,999 บาท	6,900 บาท
06-09 พฤศจิกายน 2567	28,999 บาท	6,900 บาท
07-10 พฤศจิกายน 2567	29,999 บาท	6,900 บาท
13-16 พฤศจิกายน 2567	28,999 บาท	6,900 บาท
14-17 พฤศจิกายน 2567	29,999 บาท	6,900 บาท
20-23 พฤศจิกายน 2567	28,999 บาท	6,900 บาท
21-24 พฤศจิกายน 2567	29,999 บาท	6,900 บาท
27-30 พฤศจิกายน 2567	30,999 บาท	6,900 บาท
28 พฤศจิกายน-01 ธันวาคม 2567	32,999 บาท	6,900 บาท

จอยแลนด์ไม่ใช้ตัวเครื่องบิน หักออกท่านละ 5,000 บาท

ราคาเด็กอายุไม่ถึง 2 ปี ณ วันเดินทาง (Infant) ท่านละ 10,000 บาท (ไม่มีที่นั่งบนเครื่องบิน)

อัตรานี้ ยังไม่รวมค่าทิปคนขับรถ ใกล้เคียงถิ่นตามธรรมเนียม (ชำระทุกท่านยกเว้น ทารกอายุไม่เกิน 2 ปี)

ขอเก็บค่าทิปไกด์และคนขับรถ ท่านละ 2,000 บาท ต่อท่าน/ทริป

ณ สนามบินในวันเช็คอิน



สำคัญ การอ่านเงื่อนไขแบบท้ายโดยละเอียด
เพื่อประโยชน์สูงสุดของลูกค้าทุกท่าน หากชำระเงินแล้ว
ทางบริษัทฯ จะถือว่าท่านยอมรับเงื่อนไขแล้วและไม่สามารถเปลี่ยนแปลงเงื่อนไขได้

รายการทัวร์สามารถสลับ ปรับเปลี่ยนหรืองดไปบางรายการ
ได้ตามความเหมาะสม โดยไม่ต้องแจ้งให้ทราบล่วงหน้า

อันเนื่องมาจากสภาพอากาศ เหตุการณ์ทางธรรมชาติ เหตุการณ์เมือง สภาพการจราจร สายการบิน หรือ
เหตุสุดวิสัยต่างๆ ทั้งนี้จะคำนึงถึงความปลอดภัย ความเป็นไปได้ และผลประโยชน์ของผู้เดินทางเป็นสำคัญ

ทางผู้เดินทางจะไม่ฟ้องร้องใดๆ อันเนื่องมาจากได้รับทราบเงื่อนไขก่อนเดินทางแล้ว
บริษัท ฯ ขอสงวนสิทธิ์เริ่มและจบการให้บริการที่ สนามบินต้นทางขาไปเท่านั้น

กรณีผู้เดินทางมาจากต่างจังหวัด หรือต่างประเทศ และจะทำการสำรองตัวเครื่องบินหรือยาน
พาหนะอื่นๆ เพื่อใช้ในการเดินทางไปและกลับ ณ สนามบิน ทางบริษัท จะไม่รับผิดชอบค่าใช้จ่าย
เนื่องจาก เป็นค่าใช้จ่ายที่นอกเหนือจากโปรแกรมทัวร์

DAY 1

สนามบินดอนเมือง-สนามบินนาริตะ ประเทศญี่ปุ่น-อออนมอลล์



คณะพร้อมกันที่สนามบิน



สนามบินดอนเมือง

อาคาร **ผู้โดยสารขาออก** เคาน์เตอร์ **Thai Lion air**
FREEDOM TO FLY

เวลา **03.00 น. (ต3)** เที่ยวบิน **SL394**

ท่านจะพบกับเจ้าหน้าที่ส่งทวิร์และหิ้วหน้าทวิร์ คอยให้บริการ
บริการต้อนรับท่านอย่างอบอุ่น แจกเอกสารการเดินทาง และ
อำนวยความสะดวกท่านคณะเช็คอินและโหลดสัมภาระ

เดินทางโดยสายการบิน **Thai Lion air**



เนื่องจากตัวเครื่องบินของคณะเป็นตัวกรุ๊ประบบ
Random ไม่สามารถเลือกที่นั่งได้ที่นั่งอาจจะไม่
ได้นั่งติดกัน และไม่สามารถเลือกช่วงที่นั่งบน
เครื่องบินได้ในคณะ ซึ่งเป็นไปตามเงื่อนไขของ
สายการบิน

DMK



TPE

เที่ยวบิน

เวลาออก

ถึงจุดหมาย

SL394

06.20

11.10

*** แวะเติมน้ำมัน ณ สนามบินเกาะหวอน ประเทศไต้หวัน ขาไป-กลับ ***
(ประมาณ 1 ชั่วโมง)

TPE



NRT

เที่ยวบิน

เวลาออก

ถึงจุดหมาย

SL394

12.10

16.30



(GMT+2)

เวลาที่ญี่ปุ่นเร็วกว่าไทย 2 ชั่วโมง

กรุณาปรับเวลาของท่าน เพื่อให้ตรงกับเวลานัดหมาย

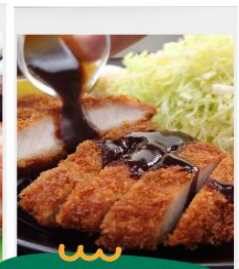
TOKYO

** สำคัญมาก !! ประเทศญี่ปุ่นไม่อนุญาตให้นำอาหารสด จำพวก เนื้อสัตว์ ไข่ ผัก ผลไม้ เข้าประเทศ หากฝ่าฝืนมีโทษปรับและจับ **



คำเตือน: กล้วยชา-กล้วยขง และยาเสพติดทุกชนิด เป็นสิ่งผิดกฎหมายในประเทศญี่ปุ่น โดยหากมีไว้ในครอบครอง เพื่อนำเข้าและส่งออก
มีโทษจำคุกไม่เกิน 7 ปี กรณีมีไว้ในครอบครองเพื่อจำหน่าย มีโทษจำคุกไม่เกิน 10 ปี และปรับไม่เกิน 3 ล้านบาท

**หลังจากลงเครื่องแล้ว โกดจะนำพาทุกท่านเข้าโรงแรม อีสระพักผ่อนตามอริยาศัย
อีสระให้ท่านเดินทางไปอออนมอลล์ตามอริยาศัย (ไม่มีรถบริการ มีโกดแนะนำการเดินทาง)**



อีสระรับประทานอาหารเย็นตามอริยาศัย



ที่พักคืนนี้

THE HEDISTAR NARITA

หรือเทียบเท่ามาตรฐานระดับ 3 ดาว

DAY 2

อิสระตามอัธยาศัย เลือกช้อปปิ้งจุใจ หรือเลือกซื้อทัวร์เสริมโตเกียวดิสนีย์แลนด์



รับประทานอาหารเช้า ณ ห้องอาหารโรงแรม

OPTION A

เลือกซื้อโตเกียวดิสนีย์แลนด์ หรือ โตเกียวดิสนีย์ซี

ราคาบัตรเข้าสวนสนุก (ไม่รวมค่าค่าเดินทาง)

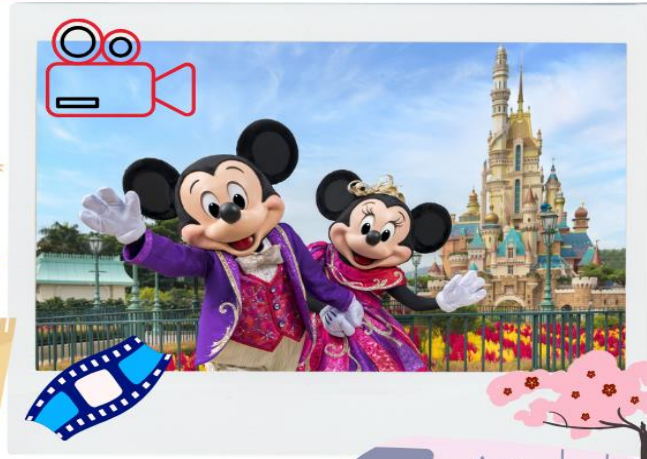
ราคาเด็ก (4 ปี - 11 ปี) ราคา 2,590 บาท

ราคาผู้ใหญ่ อายุ 12 ปีขึ้นไป ราคา 3,190 บาท

[ราคาอาจมีการเปลี่ยนแปลง โปรดสอบถามก่อนสั่งจอง]



DISNEY LAND



OPTION B

อิสระช้อปปิ้งเฟลิดเฟลินในโตเกียว
(ขึ้นรถไฟเที่ยวเอง มีค่าใช้จ่ายตามระยะทาง)



สำหรับท่านที่เลือกที่จะอิสระในเมืองโตเกียวท่านสามารถสอบถามข้อมูลการเดินทางจากโถงเพื่อความสะดวก
ในการเดินทางหรือช้อปปิ้งในย่านการค้า อันทันสมัยของโตเกียวศูนย์รวมวัยรุ่นแห่งช้อปปิ้งชื่อดัง

แนะนำสถานที่ท่องเที่ยวในโตเกียว
(ไม่รวมค่าเดินทาง และค่าตัวรถไฟ)



ย่านฮาราจุกุ

ท่านจะได้พบกับการแต่งตัวที่เป็นเอกลักษณ์
แหวกแนว ตามสไตล์วัยรุ่นญี่ปุ่น การแต่งกาย
เลียนแบบคาแรคเตอร์การ์ตูนต่างๆ





ย่านชิบูย่า

เป็นย่านวัยรุ่นชื่อดังของมหานครโตเกียว ท่านจะตื่นตาตื่นใจกับแฟชั่นทันสมัยของหนุ่มสาวชาวแดนปลาดิบจากร้านค้ามากมาย มากกว่า 100 ร้านค้า และ “ตึก 109” ตึกชื่อดังที่เป็นสัญลักษณ์ของย่านนั้น

ตลาดอะเมโยโกะ

(Ameyoko Market)

เป็นตลาดที่ตั้งอยู่ระหว่างสถานีอุเอโนะ (Ueno Station) และสถานีโอคาคิมะชิ (Okachimachi Station) มีสินค้าหลากหลายชนิด ของใช้ เครื่องสำอาง กระเป๋า รองเท้า เสื้อผ้า



โอโมเตะซันโด

ร้าน Kiddyland ศูนย์รวมของเล่นหลากหลาย น่ารัก และแปลกๆ เหมาะสำหรับเป็นของฝากเด็กเล็ก เด็กโต ตุ๊กตาบลาสต์ สนูปี้ คิตตี้ คาแรคเตอร์ต่างๆ หรือ เกมส์ ของเด็กเล่นที่หลากหลายให้ท่านได้เลือกชมเลือกซื้อหาอย่างจุใจ

 อีศระอาหารกลางวันและเย็น ตามอัธยาศัย มีโกด์แบะนำร้านอาหารให้กับทุกท่าน

ที่พักคืนนี้  **THE HEDISTAR NARITA**
หรือเทียบเท่ามาตรฐานระดับ 3 ดาว

DAY 3 **วัดนาริตะซัน-เรียนรู้วิธีการชงชาแบบญี่ปุ่น** 
ร้านของฝาก Duty free-ภูเขาไฟฟูจิชั้น 5

 รับประทานอาหารเช้า ณ ห้องอาหารโรงแรม

นำท่านเดินทางสู่ **วัดนาริตะซันชินโซจิ** ตั้งอยู่ในเมืองนาริตะ จังหวัดชิบะ วัดแห่งนี้มีรูปเคารพขององค์ฟูโดเมียวโอะ ที่มีชื่อเรียกขานกันมาตั้งแต่สมัยโบราณว่า "นาริตะฟูโด" ประดิษฐานเป็นองค์พระประธาน ถือเป็นหนึ่งในศาสนสถานสำคัญที่เป็นศูนย์กลางความศรัทธาต่อองค์ฟูโดเมียวโอะ



นำท่านสัมผัสประสบการณ์ **พิธีชงชาแบบญี่ปุ่น** ให้ท่านได้เรียนรู้และสัมผัสวิถีการชงชาแบบคนญี่ปุ่น และอิสระให้ท่านเลือกซื้อสินค้าราคาถูกตามอรรถาศัย บริเวณด้านหลังของร้าน ท่านสามารถชมวิวทิวทัศน์ของทะเลสาบคาวากูจิโกะและมีภูเขาไฟฟูจิที่สวยงามอยู่เบื้องหลัง และแวะช้อปปิ้งร้าน **duty free** เลือกซื้อสินค้าตามอรรถาศัย



 รับประทานอาหารกลางวัน ณ ภัตตาคาร



นำท่านไปยังภูเขาไฟฟูจิ เป็นภูเขาที่สูงที่สุดในญี่ปุ่น รอบๆ ภูเขาเต็มไปด้วยธรรมชาติอันงดงามที่ลงตัว ความสูงเหนือจากระดับน้ำทะเล 3,776 เมตรซึ่งเป็นสัญลักษณ์สำคัญของประเทศญี่ปุ่น นำท่านขึ้นสู่ชั้นที่ 5 ของภูเขาไฟฟูจิ เพื่อชมทัศนียภาพของภูเขาไฟ ทุกท่านจะได้เห็นถึงความสวยงามของตัวภูเขาและวิวโดยรอบของภูเขาไฟฟูจิซึ่งเป็นภูเขาไฟที่ยังดับไม่สนิท และสัมผัสกับความหนาวเย็น ให้ทุกท่านได้ถ่ายภาพความประทับใจเก็บไว้ และเลือกซื้อสินค้าของที่ระลึกซึ่งเป็นสัญลักษณ์รูปภูเขาไฟฟูจิในหลากหลายบรรยากาศได้อีกด้วย (ขอสงวนสิทธิ์ไม่ขึ้น ในกรณีที่อากาศไม่เอื้ออำนวย หรือ ทางขึ้นปิด จะนำท่านเดินทางสู่ หมู่บ้านน้ำใสโอชิโนะฮกไกแทน)



 รับประทานอาหารเย็น ณ ห้องอาหารของโรงแรม เมมูพิเศษ !! บุฟเฟ่ต์ชาบู

 จากนั้นให้ท่านได้ผ่อนคลายกับการแช่น้ำแร่ร้อนเซ็นธรรมชาติ น้ำแร่ในสโตนญี่ปุ่น ซึ่งชาวญี่ปุ่นเชื่อว่าถ้าได้แช่น้ำแร่แล้วจะทำให้ผิวพรรณสวยงาม และช่วยให้ระบบหมุนเวียนโลหิต

ที่พักคืนนี้ FUJI HOTEL หรือเทียบเท่าระดับ 3 ดาว

DAY 4

วัดอาซากุสะ ถนนนากามิเซะ-ผ่านชมโตเกียวสกายทรี
ช้อปปิ้งชินจูกุ-สนามบินนาริตะ-สนามบินดอนเมือง

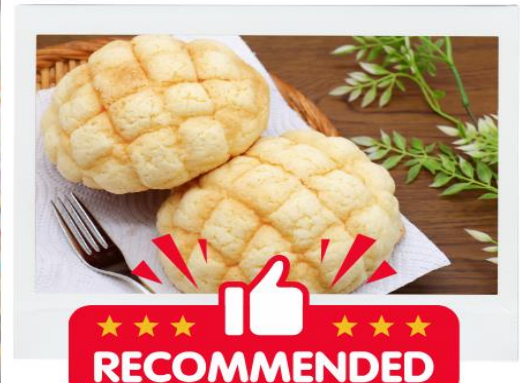


รับประทานอาหารเช้า ณ ห้องอาหารโรงแรม

ASAKUSA



นำท่านเดินทางสู่ “**มหานครโตเกียว**” เพื่อนมัสการเจ้าแม่กวนอิมทองคำ ณ “**วัดอาซากุสะ**” วัดที่ได้ชื่อว่าเป็นวัดที่มีความศักดิ์สิทธิ์ และได้รับความนิยมมากที่สุดแห่งหนึ่งในกรุงโตเกียว ภายในประดิษฐานองค์เจ้าแม่กวนอิมทองคำที่ศักดิ์สิทธิ์ ซึ่งมีจะมีผู้คนมากราบไหว้ขอพรเพื่อความเป็นสิริมงคลตลอดทั้งปี ประกอบกับภายในวัดยังเป็นที่ตั้งของคอมไพักษ์ที่มีขนาดใหญ่ที่สุดในโลกด้วยความสูง 4.5 เมตร ซึ่งแขวนห้อยอยู่ ณ ประตูทางเข้าที่อยู่ด้านหน้าสุดของวัด ที่มีชื่อว่า “**ประตูฟ้าคำรณ**”



ถนนนากามิเซะ หรือที่หลายๆคนรู้จักกันว่า “**ถนนช้อปปิ้งนากามิเซะ**” เป็นทางเดินทอดยาวจากถนนหลักที่รกรุงวังเข้าสู่พื้นที่ภายในของวัดนั้นแหละค่ะเนื่องจากวัดอาซากุสะเป็นวัดยอดนิยมของโตเกียวจึงทำให้ถนนเส้นนี้เป็นถนนเส้นที่คึกคักเกือบตลอดเวลา ทั้งสองฝั่งของถนนเต็มไปด้วยร้านค้ามากมาย ทั้งของกินกับของที่ระลึก ไม่ว่าจะเป็นชุดยูคาตะ, ร่มพับ, ขนมขบเคี้ยวหลากหลายชนิด โดยร้านค้าต่างๆมักจะทำให้เราชิมก่อนที่จะซื้อได้

นำท่านสู่ ย่านช้อปปิ้งชินจูกุ ให้ท่านอิสระและเพลิดเพลินกับการช้อปปิ้งสินค้ามากมายและ เครื่องใช้ ไฟฟ้า กล้องถ่ายรูปดิจิทัล นาฬิกา เครื่องเล่นเกม หรือสินค้าที่จะเอาใจคุณผู้หญิงด้วย กระเป๋า รองเท้า เสื้อผ้า แบรินด์เนม เสื้อผ้าแฟชั่นสำหรับวัยรุ่น เครื่องสำอางยี่ห้อดังของญี่ปุ่นไม่ว่าจะเป็น KOSE, KANEBO, SKII, SHISEDO และอื่นๆ อีกมากมาย  อิสระอาหารกลางวัน ตามอัธยาศัย มีโค้ดแนะนำร้านอาหารให้กับทุกท่าน



ถึงเวลาอันสมควร นำทุกท่านเดินทางกลับสู่สนามบินนาริตะ



ชินจูกุ

นำท่านเดินทางสู่สนามบินนาริตะ

สนามบินนาริตะ



NRT	>>>	>>>	>>>	TPE
เที่ยวบิน		เวลาออก		ถึงจุดหมาย
SL395		17.30		19.55
*** แวะเติมน้ำมัน ณ สนามบินเกาหยวน ประเทศไต้หวัน ขาไป-กลับ *** (ประมาณ 1 ชั่วโมง)				
TPE	>>>	>>>	>>>	DMK
เที่ยวบิน		เวลาออก		ถึงจุดหมาย
SL395		20.55		23.55

การให้บริการของรถบัสนำเที่ยวในประเทศญี่ปุ่น ตามกฎหมายของญี่ปุ่น สามารถให้บริการได้วันละไม่เกิน 10 ชั่วโมง ไม่สามารถเพิ่มเวลาได้จึงขอสงวนสิทธิ์ในการปรับเปลี่ยนตารางการท่องเที่ยวในรายการเดินทาง โดยมีคุณเทศก์และคนขับจะเป็นผู้บริหารเวลาตามความเหมาะสม และโปรแกรมสามารถสลับปรับเปลี่ยนได้ โดยไม่ต้องแจ้งให้ทราบล่วงหน้า

ราคาทัวร์ **ไม่รวมค่าทิปคนขับรถ และไกด์ท้องถิ่นตามธรรมเนียม**
(ชำระทุกท่าน ยกเว้น ทารกอายุไม่เกิน 2 ปี ยกเว้นให้)
ขอเก็บค่าทิปไกด์และคนขับรถ ณ สนามบินในวันเช็คอิน

ท่านละ 2,000 บาท/ทริป/ท่าน

**ไม่สามารถยกเลิกการเดินทางได้ เนื่องจากเป็นราคาโปรโมชั่น
(แต่สามารถเปลี่ยนผู้เดินทางได้ตามเงื่อนไขของสายการบิน)**



สำคัญ การอ่านเงื่อนไขแนบท้ายโดยละเอียด
เพื่อประโยชน์สูงสุดของลูกค้าทุกท่าน หากชำระเรียบร้อยแล้ว
ทางบริษัทฯ จะถือว่าท่านยอมรับเงื่อนไขแล้วและไม่สามารถเปลี่ยนแปลงเงื่อนไขได้

**รายการทัวร์สามารถสลับ ปรับเปลี่ยนหรืองดไปบางรายการ
ได้ตามความเหมาะสม โดยไม่ต้องแจ้งให้ทราบล่วงหน้า**

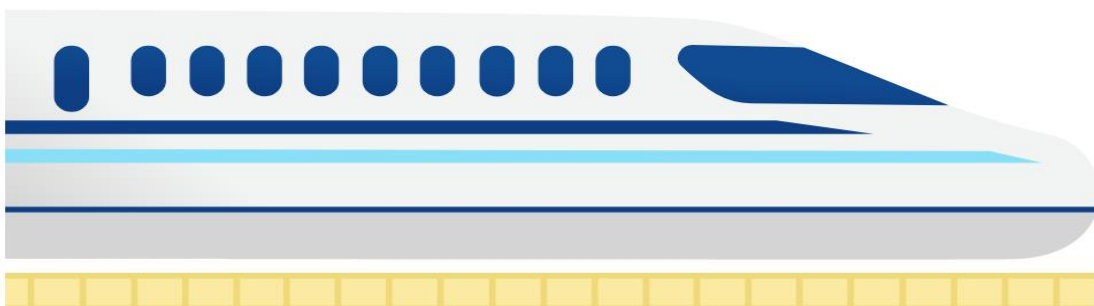
อันเนื่องมาจากสภาพอากาศ เหตุการณ์ทางธรรมชาติ เหตุการณ์เมือง สภาพการจราจร สายการบิน หรือ
เหตุสุดวิสัยต่างๆ ทั้งนี้จะคำนึงถึงความปลอดภัย ความเป็นไปได้ และผลประโยชน์ของผู้เดินทางเป็นสำคัญ

ทางผู้เดินทางจะไม่ฟ้องร้องใดๆ อันเนื่องมาจากได้รับทราบเงื่อนไขก่อนเดินทางแล้ว
บริษัท ฯ ขอสงวนสิทธิ์เริ่มและจบการให้บริการที่ สนามบินต้นทางขาไปเท่านั้น

กรณีผู้เดินทางมาจากต่างจังหวัด หรือต่างประเทศ และจะทำการสำรองตั๋วเครื่องบินหรือยาน
พาหนะอื่นๆ เพื่อใช้ในการเดินทางไปและกลับ ณ สนามบิน ทางบริษัทฯ จะไม่รับผิดชอบค่าใช้จ่าย
เนื่องจาก เป็นค่าใช้จ่ายที่นอกเหนือจากโปรแกรมทัวร์

ประกาศสำคัญ

รับเฉพาะผู้มีวิสัยทัศน์ประสงค์เพื่อการท่องเที่ยวเท่านั้น ค่าทัวร์ที่จ่ายให้กับผู้จัด
เป็นการชำระแบบจ่ายชำระขาด และผู้จัดได้ชำระให้กับสายการบินและสถานที่
ต่างๆ แบบชำระขาดเช่นกันก่อนออกเดินทาง ฉะนั้นหากท่านไม่ได้ร่วมเดินทาง
หรือใช้บริการตามรายการไม่ด้วยสาเหตุใด หรือได้รับการปฏิเสธการเข้าหรือ
ออกนอกเมืองจากประเทศในรายการ (ประเทศไทยและประเทศญี่ปุ่น)
ทางผู้จัดขอสงวนสิทธิ์การคืนเงินสัดส่วนใดๆ รวมทั้งค่าตั๋วเครื่องบินให้แก่ท่าน





อัตราค่าบริการนี้ไม่รวม



ค่าใช้จ่ายส่วนตัวของผู้เดินทาง

ค่าโทรศัพท์, ค่าซักรีด, มินิบาร์ภายในห้องพัก
ทีวีช่องพิเศษ และค่ายานพาหนะ ฯลฯ

ที่ไม่ได้ระบุไว้ในรายการทัวร์



- ค่าทำหนังสือเดินทาง

- ค่าวีซ่าและค่าดำเนินการยื่นขอวีซ่า

(สำหรับผู้ที่ไม่ได้ถือหนังสือเดินทางประเทศไทย)

ค่าธรรมเนียมวีซ่าเข้าประเทศญี่ปุ่น กรณีประกาศให้กลับมาขึ้นร่องข้อวีซ่าอีกครั้ง
เนื่องจากประเทศญี่ปุ่นได้รับประกาศยกเว้นเข้าประเทศให้กับคนไทยสำหรับผู้ประสงค์พำนักระยะสั้นในประเทศญี่ปุ่นไม่เกิน 15 วัน

ค่าใช้จ่ายซึ่งอยู่เหนือการควบคุมของบริษัทฯ

การนัดหยุดงาน ความล่าช้าของสายการบิน การประท้วง

การจลาจล

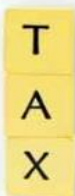
อุบัติเหตุทางธรรมชาติ

การถูกปฏิเสธไม่ให้ออกเข้าเมืองจากเจ้าหน้าที่ตรวจคนเข้าเมือง
และ เจ้าหน้าที่กรมแรงงานทั้งในประเทศ และ ต่างประเทศ



ค่าใช้จ่ายที่เกี่ยวข้องกับภาษี

- ค่าภาษีน้ำมัน ที่สายการบินเรียกเก็บเพิ่ม ภาย
หลังที่บริษัทฯ ได้ออกขายโปรแกรมทัวร์ไปแล้ว
- ค่าภาษีมูลค่าเพิ่ม 7 % และ หัก ณ ที่จ่าย 3 %



ค่าน้ำหนักกระเป๋า

ที่เกินกว่าสายการบินกำหนด

หรือ

สัมภาระใหญ่กว่ามาตรฐาน



ค่าใช้จ่ายที่เกี่ยวข้องกับ COVID-19



- ค่าประกันสุขภาพ COVID-19

- ค่าตรวจ ATK หรือ RT-PCR

ค่าตรวจ RT-PCR ก่อนออกเดินทาง 72 ชั่วโมง หรือ ATK 24
ชั่วโมงก่อนออกเดินทางจากประเทศไทย

การตรวจ RT-PCR ภายหลังจากประเทศไทย ที่มีผลเป็นลบ ต้องตรวจก่อนเดินทางไม่เกิน 72 ชั่วโมง
และเป็นแบบฟอร์มที่ทางญี่ปุ่นกำหนดเท่านั้น ท่านต้องยื่นผลให้กับทางบริษัท กรณีเป็นบวกหรือติดโค
วิดต้องมีผลตรวจและใบรับรองแพทย์ใช้ในการยืนยัน เพื่อทำการย้ายวันเดินทาง หรือเก็บเครดิตการ
เดินทาง อาจมีการเก็บค่าใช้จ่ายตามจริง ทั้งนี้ขึ้นอยู่กับนโยบายของสายการบินและบริษัทผู้ค้า และ
ต้องมีใบรับรองผลการตรวจเป็นภาษาอังกฤษเท่านั้น

หากหน่วยงานรัฐบาลไทย หรือ ญี่ปุ่น มีการเปลี่ยนแปลงข้อกำหนดการกักตัวเพิ่มเติม หรือ ขอเรียกตัวเพิ่ม
เติม หรือ ขอเรียกตรวจโรคเพิ่มเติม ทางผู้เดินทางจะต้องเป็นผู้รับผิดชอบค่าใช้จ่ายส่วนเกิน

ค่าทิปไกด์ และ คนขับรถ ผู้ช่วยขับรถ ไกด์ท้องถิ่น

2,000 บาท

(บังคับตามระเบียบธรรมเนียมของประเทศ)

Tour Leader [TL]

ท่านสามารถให้ทิปได้ตามความพึงพอใจของท่าน





เงื่อนไขการให้บริการ

การสำรองที่นั่ง / การชำระมัดจำและชำระส่วนที่เหลือ

กรุณาสำรองที่นั่งและ ชำระมัดจำ ท่านละ 15,000 บาท/ท่าน ภายใน 24 ชั่วโมง เพื่อสำรองสิทธิ์ในการเดินทาง และชำระส่วนที่เหลือทั้งหมดก่อนออกเดินทาง 30 วัน มิเช่นนั้น บริษัทฯ จะถือว่าท่าน ยกเลิกการเดินทางโดยอัตโนมัติท่านจะโดนยึดมัดจำโดยที่ท่านจะไม่สามารถเรียกร้องใดๆ คืนได้ อันเนื่องมาจากบริษัทฯ จำเป็นที่จะต้องสำรองจ่ายค่าใช้จ่ายในส่วน ของที่พักและตัวเครื่องบินไปก่อนหน้านั้นแล้ว หากท่านสำรองที่นั่งน้อยกว่า 30 วัน ทางบริษัทฯ เรียกเก็บยอดเต็มจำนวนทันที **หลังจากทำการจองแล้ว กรุณาเตรียมเอกสารสำหรับการเดินทางให้พร้อม เช่น หน้าพาสปอร์ตเพื่อออกตัวหรือคำขอพิเศษเพิ่มเติมต่างๆ ให้แก่พนักงานขาย และหากท่านชำระเงินเข้ามาไม่ว่าจะบางส่วนหรือทั้งหมด บริษัทฯ จะถือว่าท่านได้ยอมรับเงื่อนไขที่ระบุไว้ทั้งหมดนี้แล้ว**



จำนวนคนในการออกเดินทาง

ทางบริษัทฯ ขอสงวนสิทธิ์ในการเรียกเก็บเงินเพิ่มเติม ยกเลิกหรือเลื่อนการเดินทางหาก มีผู้เดินทาง **น้อยกว่า 20 ท่าน** ซึ่งทำให้กรุ๊ปไม่สามารถออกเดินทางได้ โดยบริษัทฯ **จะแจ้งท่านล่วงหน้าอย่างน้อย 3-5 วัน** ก่อนออกเดินทาง และหากไม่สามารถออกเดินทางได้ ทางบริษัทฯ ยินดีที่จะคืนเงินทั้งหมดให้ท่านหรือจัดหาทัวร์อื่นให้ท่านหากท่านต้องการ



การรับการดูแลเป็นพิเศษ

กรณีผู้เดินทางต้องการความช่วยเหลือเป็นพิเศษ อาทิเช่น **การใช้วีลแชร์ กรุณาแจ้งบริษัทฯ อย่างน้อย 7 วันก่อนการเดินทาง** มิฉะนั้นบริษัทฯ จะไม่สามารถจัดการล่วงหน้าได้ เนื่องจากการขอใช้วีลแชร์ในสนามบินนั้น ต้องมีขั้นตอนในการขอล่วงหน้า และบางสายการบินอาจมีการเรียกเก็บค่าใช้จ่าย ทั้งทางสนามบินในไทยและในต่างประเทศ ซึ่งผู้เดินทางสามารถสอบถามกับเจ้าหน้าที่ได้โดยตรงก่อนทำการจอง และหากในคณะของท่านมีผู้ต้องการดูแลพิเศษ เช่น ผู้ที่นั่งรถเข็น (Wheelchair), เด็ก, ผู้สูงอายุและผู้ที่มีโรคประจำตัวหรือไม่สะดวกในการเดินทางท่องเที่ยวในระยะเวลายาวนานกว่า 4 - 5 ชั่วโมงติดต่อกัน ท่านและครอบครัวต้องให้การดูแลสมาชิกภายในครอบครัวของท่านเอง เนื่องจากการเดินทางเป็นหมู่คณะ หัวหน้าที่ัวร์มีความจำเป็นต้องดูแลคณะทัวร์ทั้งหมด



การถูกปฏิเสธในการเข้าหรือออกประเทศ

ในกรณีที่กองการตรวจคนเข้าเมืองปฏิเสธมิให้ท่านเดินทางเข้าหรือออกประเทศ ไม่ว่าจะเป็ประเทศไทยหรือต่างประเทศก็ตาม บริษัทฯ ขอสงวนสิทธิ์ในการไม่คืนค่าทัวร์ไม่ว่าจะกรณีใดๆ ก็ตาม ซึ่งการตรวจคนเข้าเมืองนั้นเป็นสิทธิ์ของเจ้าหน้าที่ของรัฐของประเทศนั้นๆ และขอแจ้งให้ผู้เดินทางทราบว่าทางบริษัทฯ และมัคคุเทศก์หรือหัวหน้าทัวร์ ไม่มีสิทธิ์ที่จะช่วยเหลือใดๆ ทั้งสิ้น เพราะอำนาจการตัดสินใจเป็นของเจ้าหน้าที่ทางกองการตรวจคนเข้าเมืองโดยเด็ดขาด อนึ่ง ทางบริษัทฯ มีจุดประสงค์ที่ทำการธุรกิจเพื่อการท่องเที่ยวเท่านั้น ไม่สนับสนุนให้ลูกค้าเดินทางเข้า-ออกประเทศอย่างผิดกฎหมาย และ **หนังสือเดินทางจะต้องมีอายุเหลือไม่น้อยกว่า 6 เดือนและมีหน้าแปดปีไม่น้อยกว่า 5 หน้ากระดาษ**



การงดเว้นการร่วมทริปบางรายการ

หากผู้เดินทางงดเว้นการร่วมทริปบางสถานที่ในรายการใด พร้อมคณะผู้เดินทางอื่น ท่านจะไม่สามารถเรียกร้องค่าบริการใดๆ ได้ทั้งสิ้น บริษัทฯ จะถือว่าท่านประสงค์ที่จะสละสิทธิ์และไม่ร่วมเดินทางพร้อมคณะ





เงื่อนไขการยกเลิกการจอง

**ไม่สามารถยกเลิกการเดินทางได้
เนื่องจากเป็นราคาโปรโมชั่น**

CANCEL

(แต่สามารถเปลี่ยนชื่อผู้เดินทางได้ 21 วัน ก่อนการเดินทาง)



กรณีเจ็บป่วยกระทันหัน จนไม่สามารถเดินทางได้ ซึ่งจะต้องมีใบรับรองแพทย์จากโรงพยาบาลรับรอง ทางบริษัทจะทำการเลื่อนการเดินทางของท่านไปยังคณะต่อไป แต่ทั้งนี้ท่านต้องเสียค่าใช้จ่ายที่ไม่สามารถยกเลิกหรือเลื่อนการเดินทางได้ตามความเป็นจริง ในกรณีเจ็บป่วยกระทันหัน ส่วนหน้าเพียง 7 วันทำการ ทางบริษัท ขอสงวนสิทธิ์ในการคืนเงินทุกกรณี



เงื่อนไขพิเศษเพิ่มเติมสำคัญ!!

• เงื่อนไขการออกเดินทาง

ในแต่ละเส้นทางจะมีการกำหนดผู้เดินทางขั้นต่ำของการออกเดินทาง โดยในทัวร์นี้ **กำหนดให้มีผู้เดินทางขั้นต่ำ 20 ท่าน** หากมีผู้เดินทางไม่ถึงที่กำหนด บริษัทฯ ขอสงวนสิทธิ์ในการเพิ่มค่าทัวร์ หรือ เลื่อนการเดินทาง หรือ ยกเลิกการเดินทาง หากท่านมีไฟล์บินภายในประเทศแต่มีได้แจ้งให้เราทราบล่วงหน้าก่อนทางบริษัทฯ จะไม่รับผิดชอบใดๆ ทั้งสิ้น ดังนั้นกรุณาสอบถามยืนยันการออกเดินทางก่อนจองไฟล์บินภายในประเทศทุกครั้ง

• การออกตัวโดยสารภายในประเทศ

หากท่านมีความจำเป็นจะต้องซื้อตั๋วเครื่องบินภายในประเทศ เพื่อบินไปและกลับจากกรุงเทพฯ กรุณาสอบถามเที่ยวบินเพื่อยืนยันกับเจ้าหน้าที่ก่อนทำการจองและ **ขอแนะนำให้ท่านซื้อตั๋วเครื่องบินประเภทที่สามารถเลื่อนวันและเวลาเดินทางได้** อันเนื่องมาจากหากเกิดความผิดพลาดจากทางสายการบิน การล่าช้าของสายการบิน การขยับเที่ยวบินรวมกัน ตารางการเดินทางมีการเปลี่ยนแปลง ซึ่ง สายการบินพิจารณาสถานการณ์แล้วพบว่าอยู่เหนือการควบคุมของทางสายการบิน หรือจะเป็นเหตุผลเชิงพาณิชย์ หรือเป็นเหตุผลด้านความปลอดภัย ดังนั้น เหตุผลด้านความปลอดภัย เหตุผลเหล่านี้ อยู่เหนือการควบคุมของบริษัทฯ บริษัทฯของสงวนสิทธิ์ที่จะไม่รับผิดชอบและไม่คืนค่าใช้จ่ายใดๆ ทั้งสิ้น อนึ่ง บริษัทฯ จะยืนยันกรุ๊ปออกเดินทางประมาณ 3-5 วันก่อนเดินทาง หากไม่มั่นใจกรุณาสอบถามพนักงานขายโดยตรง



• หากกรุ๊ปคอนเฟิร์มแล้วไม่สามารถเลื่อนการเดินทางได้

หากกรุ๊ปคอนเฟิร์มเดินทางแล้วนั้น ท่านจะไม่สามารถเลื่อนการเดินทางได้ ไม่ว่าจะเปิดเหตุการณ์ใดๆ ต่อท่านก็ตาม อันเนื่องมาจาก การคอนเฟิร์มของกรุ๊ปนั้นประกอบจากตัวเลขการจองการเดินทางของท่าน หากท่านถอนตัวออก ทำให้กรุ๊ปมีค่าใช้จ่ายเพิ่มเติมขึ้น หรืออาจทำให้กรุ๊ปไม่สามารถออกเดินทางได้ ดังนั้น ทางบริษัทฯ ขอสงวนสิทธิ์มีอนุญาตให้เลื่อนวันเดินทางใดๆ ได้ทั้งสิ้นและเก็บค่าใช้จ่ายทั้งหมดตามจำนวนเงินของราคาทัวร์



• การชำระเงินหมายถึงการยืนยันจำนวนผู้เดินทาง ไม่สามารถปรับเปลี่ยนได้

การชำระเงินเข้ามานั้น หมายถึงท่านได้ยอมรับข้อเสนอละยืนยันจำนวนตามที่ท่านได้จองเข้ามา หากท่านชำระเงินเข้ามาแล้วจะไม่สามารถเปลี่ยนแปลงจำนวนของผู้เดินทางได้และหากมีความจำเป็นจะต้องเปลี่ยนแปลงท่านจะยินยอมให้ทางบริษัทฯ คิดค่าใช้จ่ายที่ทางบริษัทเสียหาย รวมถึงค่าเสียเวลาในการขาย อย่างน้อยที่สุดเท่าจำนวนเงินมัดจำ ทั้งนี้ทั้งนั้นให้เป็นไปตามเงื่อนไขของบริษัทฯ

บริษัทฯ จะไม่รับผิดชอบใดๆ ทั้งสิ้น หากเกิดกรณีความล่าช้าจากสายการบิน, การยกเลิกบิน, การประท้วง, การนัดหยุดงาน, การก่อการจลาจล, ภัยธรรมชาติ, การนำสิ่งของผิดกฎหมาย ซึ่งอยู่นอกเหนือความรับผิดชอบของบริษัทฯ และ บริษัทฯ จะไม่รับผิดชอบใดๆ ทั้งสิ้น หากเกิดสิ่งของสูญหาย อันเนื่องเกิดจากความประมาทของท่าน, เกิดจากการโจรกรรม และ อุบัติเหตุจากความประมาทของนักท่องเที่ยวเอง



ประกาศสำคัญของประเทศญี่ปุ่น

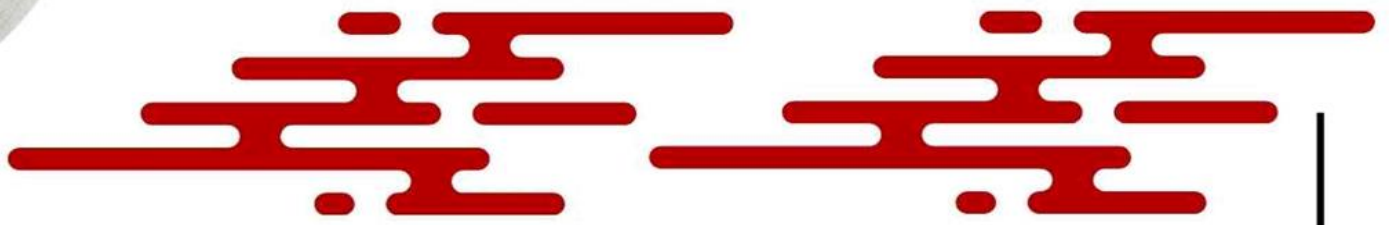


รัฐบาลญี่ปุ่นประกาศมาตรการสำหรับนักท่องเที่ยว
ต่างชาติที่พำนักในญี่ปุ่นระยะสั้น ดังนี้

มาตรการยกเว้นวีซ่า

สามารถไปกับทัวร์ หรือ สามารถเที่ยวด้วยตัวเองได้

ทั้งนี้ ให้มีผลบังคับใช้ตั้งแต่ 11 ตุลาคม 2565 เป็นต้นไป
(ข้อมูลอัปเดต ณ วันที่ 23 กันยายน 2565)



ประกาศสำคัญ

รับเฉพาะผู้มีวัตถุประสงค์ประสงค์เพื่อการท่องเที่ยวเท่านั้น ค่าทัวร์ที่จ่ายให้กับผู้จัด
เป็นการชำระแบบจ่ายชำระขาด และผู้จัดได้ชำระให้กับสายการบินและสถานที่
ต่างๆ แบบชำระขาดเช่นกันก่อนออกเดินทาง ฉะนั้นหากท่านไม่ได้ร่วมเดินทาง
หรือใช้บริการตามรายการไม่ด้วยสาเหตุใด หรือได้รับการปฏิเสธการเข้าหรือ
ออกนอกเมืองจากประเทศในรายการ (ประเทศไทยและประเทศญี่ปุ่น)
ทางผู้จัดขอสงวนสิทธิการคืนเงินสดส่วนใดๆ รวมทั้งค่าตัวเครื่องบินให้แก่ท่าน





เรามีบริการ **เพียง**
399.-
 เน็ต Non-stop เต็มสปีด
8 GB นาน 8 วัน
 ท่านสามารถแจ้งกันทางโกดะและเด็กส่งทีวีได้ที่สนามบิน

ประกันภัยการเดินทางต่างประเทศ พลัส
Global Travel Insurance Plus (GTIP)



ความคุ้มครอง / Coverage	จำนวนเงินความคุ้มครอง / Sum Insured							
	เดินทางทั่วโลก / WORLDWIDE PLUS				เดินทางในเอเชีย / ASIA PLUS			
	Basic	Silver	Gold	Platinum	Basic	Silver	Gold	Platinum
1. การประกันภัยอุบัติเหตุส่วนบุคคล อ.บ.1* / Personal Accident Benefit	2,000,000	2,000,000	3,000,000	5,000,000	1,000,000	2,000,000	3,000,000	5,000,000
2. ค่ารักษาพยาบาลจากอุบัติเหตุและสุขภาพ / Medical Expenses	2,000,000	2,000,000	3,000,000	5,000,000	2,000,000	2,000,000	3,000,000	5,000,000
2.1 การรักษาพยาบาลต่อเนื่องในประเทศไทย** / Follow-up treatment in Thailand	50,000	200,000	300,000	500,000	50,000	200,000	300,000	500,000
2.2 การรับการรักษาพยาบาลครั้งแรกในประเทศไทย*** / Medical treatment in Thailand	100,000	200,000	300,000	500,000	100,000	200,000	300,000	500,000
3. การเคลื่อนย้ายฉุกเฉินและการส่งศพกลับประเทศ / Evacuation and repatriation	2,000,000	2,000,000	3,000,000	5,000,000	2,000,000	2,000,000	3,000,000	5,000,000
4. การบริการความช่วยเหลือทางการแพทย์ฉุกเฉิน / Emergency Medical Assistance								
4.1 การเยี่ยมผู้เอาประกันภัยในต่างประเทศ / Compassionate visit	x	Actual Cost	Actual Cost	Actual Cost	x	Actual Cost	Actual Cost	Actual Cost
4.2 การส่งตัวผู้เยาว์กลับประเทศ / Return of minor	x	Actual Cost	Actual Cost	Actual Cost	x	Actual Cost	Actual Cost	Actual Cost
4.3 การค้นหา การช่วยชีวิต และการกู้ภัย / Search, rescue and recovery	250,000	250,000	250,000	250,000	250,000	250,000	250,000	250,000
5. การยกเลิกการเดินทาง / Trip cancellation	10,000	10,000	100,000	100,000	10,000	10,000	100,000	100,000
6. การลดจำนวนวันเดินทาง / Trip curtailment	x	x	100,000	100,000	x	x	100,000	100,000
7. ความสูญเสียหรือความเสียหายของสัมภาระในการเดินทาง / Loss or damage of personal baggage	10,000	10,000	50,000	50,000	10,000	10,000	50,000	50,000
8. การล่าช้าของการเดินทาง / Cover of delay								
8.1 การล่าช้าของระบบขนส่งมวลชน / Delays in means of public transport	x	2,000	10,000	20,000	x	2,000	10,000	20,000
8.2 การล่าช้าของสัมภาระ / Delayed collection of baggage	x	2,000	20,000	20,000	x	2,000	20,000	20,000
8.3 การจับโดยสลัดอากาศ / Hijack	x	x	50,000	50,000	x	x	50,000	50,000
8.4 การพลาดต่อเที่ยวบิน / Missed connection - flight	x	2,000	10,000	20,000	x	2,000	10,000	20,000
9. การสูญหายของหนังสือเดินทาง / Loss of passport	x	x	5,000	5,000	x	x	5,000	5,000
10. ความรับผิดชอบต่อบุคคลภายนอก / Personal legal liability	x	1,000,000	2,000,000	5,000,000	x	1,000,000	2,000,000	5,000,000
11. ความรับผิดชอบส่วนแรกสำหรับรถเช่า / Rental car excess	x	x	10,000	20,000	x	x	10,000	20,000
12. ความคุ้มครองกีฬากอล์ฟ / Golf extension	x	x	x	20,000	x	x	x	20,000
13. เงินชดเชยรายได้ระหว่างรักษาตัวในโรงพยาบาลต่างประเทศ / Overseas hospitalization benefit	x	1,000 per day max 10,000	2,000 per day max 20,000	3,000 per day max 30,000	x	1,000 per day max 10,000	2,000 per day max 20,000	3,000 per day max 30,000

หมายเหตุ / Remark

*อ.บ. 1 หมายถึงการเสียชีวิต การสูญเสียอวัยวะ สายตา หรือทุพพลภาพถาวรสิ้นเชิงจากอุบัติเหตุ / Loss of life, dismemberment, loss of sight or total permanent disability.

ข้อ 2.1, *ข้อ 2.2 บริษัทจะจ่ายค่าใช้จ่ายสำหรับการรักษาพยาบาลที่เกิดขึ้นในระยะเวลา 7 วันแรกนับจากเดินทางกลับประเทศไทย / 2.1, 2.2 The company shall pay such costs incurred within 7 days of the return to Thailand.

หน่วย : บาท / Baht





ประกันภัยการเดินทางต่างประเทศ พลัส

Global Travel Insurance Plus (GTIP)



จำนวนวันเดินทาง (วัน) Trip Duration (Days)	เบี้ยประกันภัย (บาท) / Premium (Baht)							
	เดินทางทั่วโลก / WORLDWIDE PLUS				เดินทางในเอเชีย / ASIA PLUS			
	Basic	Silver	Gold	Platinum	Basic	Silver	Gold	Platinum
เที่ยวเดียว / Single - Trip								
1-4	300	334	600	990	200	290	470	688
5-6	350	450	715	1,290	240	300	595	999
7-8	370	500	990	1,772	280	427	690	1,300
9-10	399	600	1,230	1,996	340	597	850	1,600
11-15	600	790	1,590	2,750	450	767	1,150	2,150
16-22	849	1,275	2,210	3,370	524	937	1,650	2,795
23-31	999	1,600	2,680	3,993	628	1,108	2,030	3,300
32-45	1,530	2,090	3,200	5,674	770	1,364	2,450	4,325
46-60	1,950	2,500	3,850	6,180	907	1,620	2,995	5,226
61-75	2,300	3,340	4,900	7,910	1,220	2,215	3,775	6,450
76-94	2,500	3,843	5,500	9,390	1,475	2,641	4,200	7,500
95-105	3,500	4,467	7,490	11,145	1,975	2,962	5,720	9,990
106-121	4,100	5,090	8,400	12,900	2,350	3,371	6,450	11,100
122-151	5,200	6,345	10,250	15,895	2,775	4,016	7,950	13,740
152-182	6,500	7,599	12,530	18,890	3,260	4,922	9,775	15,975
เที่ยวหลายครั้ง / Annual Multi - Trip, max length per trip as per plan selected								
Annual (max 31 days)	2,000	2,450	4,000	5,700	1,200	1,992	2,850	4,400
Annual (max 60 days)	2,500	3,120	4,800	7,400	1,600	2,591	3,700	6,400
Annual (max 90 days)	3,600	4,225	5,800	10,000	1,900	3,200	5,000	8,700
Annual (max 120 days)	5,750	6,427	9,000	13,990	2,650	4,038	7,100	12,210
Annual (max 365 days)	15,500	19,000	26,200	44,000	5,925	10,785	22,000	35,150

■ เบี้ยประกันภัยข้างต้นสำหรับผู้เอาประกันภัยอายุไม่เกิน 75 ปี รวมภาษีอากรแล้ว / Premium shown is for insured up to 75 yrs of age includes tax and stamp.

■ สำหรับผู้เอาประกันภัยที่มีอายุ 76 ปีขึ้นไป เบี้ยประกันภัยจะเพิ่มขึ้นเป็น 2 เท่าของเบี้ยประกันภัยที่ระบุไว้ในตาราง / For insured aged 76 yrs and above, premium will be two times the amount shown in the table.

ความคุ้มครองพิเศษ / Special Coverages



คุ้มครองค่ารักษาสูงถึง **บาท 5,000,000**

- คุ้มครองค่ารักษาพยาบาลจากอุบัติเหตุและเจ็บป่วย
- Covers medical expenses from injuries and illness up to 5,000,000 baht.



รักษาฟัน **บาท 16,000**

- คุ้มครองค่ารักษาพยาบาลฟันเพื่อบรรเทาความเจ็บปวดที่ต่างประเทศ ได้ถึง 16,000 บาท
- Dental treatment cover for relief of pain up to 16,000 baht.



ไม่ต้องสำรองจ่าย รักษาได้ทุก รพ.

- คุ้มครองค่ารักษาพยาบาลทั้ง IPD, OPD
- You don't have to advance money.
- Free choice of hospital.
- Covers medical expenses for inpatient and outpatient treatment.



คุ้มครอง **กีฬาเสี่ยงภัย**

- คุ้มครองค่ารักษาพยาบาลการบาดเจ็บจากกีฬาเสี่ยงภัย เช่น ดำน้ำ เล่นสกี เจ็ทโบ๊ท บันจี้จัมพ์
- Coverage includes medical expenses for injuries from certain high-risk sports such as diving, skiing, or bungee jumping.



ไม่จำกัด **อายุ**

- ไม่จำกัดอายุผู้ทำประกันภัย • No age limit

ช่วยเหลือ **24 hrs.**

- ศูนย์ให้ความช่วยเหลือฉุกเฉินทางการแพทย์และการเดินทางทั่วโลก
- +66 2 569 0230
- 24 hours. Worldwide emergency call center
- +66 2 569 0230

