



บริษัท ทราเวลวิทแบร์ จำกัด | TRAVEL WITH BEAR CO., LTD.

www.travelwithbear.com

เวลาทำการ : จันทร์-เสาร์ เวลา 9.00 - 21.00 น.

99/91 หมู่บ้านอรุณพัฒน์ ถนนยานนาวา แขวงคลองนครคีรี เขตยานนาวา กรุงเทพฯ 10120

ใบอนุญาต เลขที่ 11/10726  
เลขประจำตัวผู้เสียภาษี : 0105560004455



HOTLINE : 084-095-6636 (24hr)



TWB.travelwithbear@gmail.com



@TRAVELWITHBEAR



# ฮ่องกง-เซินเจิ้น

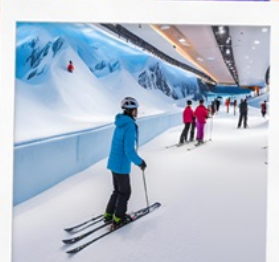
CFDHKG7

**AirAsia** บินสาย  
กลับดิค  
**3วัน 2คืน**

ไหว้พระขอพร 3 วัดดัง ชมดอกไม้หมู่บ้านฮอลแลนด์  
ช้อปปิ้งย่านดัง ชมโชว์ม่านน้ำ OCT Bay Water Show



โชว์ม่านน้ำสามมิติ  
OCT BAY WATER SHOW



บ้านหิมะ  
WINDOW OF THE WORLD



วัดกวนอูเซินเจิ้น

ราคาเริ่มต้น

# 13,899

กำหนดการเดินทาง

8-10 ธันวาคม 2567

30 ธ.ค.-1 ม.ค. 68



โรงแรม  
3 ดาว



อาหาร  
6 มื้อ



ฟรี!  
กระเป๋าผ้า

**ฟรี!** กำไลเซียมมงคล จากฮ่องกง  
ทำละ 1 เส้น  
พานปลุกเสกเรียบร้อยแล้ว

ไหว้พระขอพร 3 วัดดัง ชมดอกไม้หมู่บ้านฮอลแลนด์-ช้อปปิ้งย่านดัง ชมโชว์ม่านน้ำ OCT Bay Water Show-บ้านหิมะ Window Of The World-วัดแห่งกิมว-ช้อปปิ้ง OCT BAY-ช้อปปิ้งย่านคอลลีจิวตี้-ช้อปปิ้งย่านจิมซาจุ่ย

# ฮ่องกง-เซินเจิ้น

CFDHKG7

AirAsia บินสาย  
กลับดิ๊ก

3วัน 2คืน

ไหว้พระขอพร 3 วัดดัง ชมดอกไม้หมู่บ้านฮอลแลนด์  
ช้อปปิ้งย่านดัง ชมโชว์ม่านน้ำ OCT Bay Water Show



โชว์ม่านน้ำสามมิติ  
OCT BAY WATER SHOW



บ้านหิมะ  
WINDOW OF THE WORLD



วัดกวนอูเซินเจิ้น

ราคาเริ่มต้น

# 13,899

กำหนดการเดินทาง

8-10 ธันวาคม 2567

30 ธ.ค.-1 ม.ค. 68



โรงแรม  
3 ดาว



อาหาร  
6 มือ



ฟรี!  
กระเป๋าผ้า



ฟรี!  
กำไลปี่เซียะมงคล จากฮ่องกง  
พานปลุกเสกเรียบร้อยแล้ว

กำไล  
1 เส้น

ไหว้พระขอพร 3 วัดดัง : วัดกวนอู เซินเจิ้น, วัดแชกงหมิว, วัดเจ้าแม่กวนอิม สองฮ่า

- ✓ ไหว้พระขอพร 3 วัดดัง : วัดกวนอู เซินเจิ้น, วัดแชกงหมิว, วัดเจ้าแม่กวนอิม สองฮ่า
- ✓ ชมสวนดอกไม้ หมู่บ้านฮอลแลนด์ The Holland Flower Town
- ✓ ช้อปปิ้งจุใจ : OCT Bay, ช้อปปิ้งย่านล่อหู่, ย่านจิมซาจุ้ย ถนนนาธาน
- ✓ ชมโชว์ ม่านน้ำ แสง สี เสียง OCT Bay Water Show
- ✓ แถมฟรีถุงผ้า และ กำไลข้อมือปี่เซียะของแท้จากฮ่องกง

# AirAsia

กำหนดการเดินทาง 8-10 ธันวาคม 2567 (วันรัฐธรรมนุญ)

30 ธันวาคม - 1 มกราคม 2568 (วันปีใหม่)

เส้นทางการบิน	เที่ยวบิน	เวลาออก-เวลาถึง	ระยะเวลาเดินทาง		
ดอนเมือง - ส่องกง (DMK - HKG)	FD500	10.40-14.35	2 ชั่วโมง 40 นาที		
ส่องกง - ดอนเมือง (HKG - DMK)	FD503	22.25-00.20+1	2 ชั่วโมง 40 นาที		
กรณีผู้โดยสารทำการซื้อตั๋วเครื่องบิน,รถไฟ,รถทัวร์ หรืออื่นๆ ภายในประเทศ กรุณาตรวจสอบเที่ยวบินกับเจ้าหน้าที่ฝ่ายขายทุกครั้ง เพื่อยืนยันเที่ยวบินและเวลาเดินทาง เที่ยวบินและรายการ อาจมีการเปลี่ยนแปลงตามการประกาศของสายการบิน โดยผู้จัดจะคำนึงถึงผลประโยชน์ของลูกค้าเป็นสำคัญ					
วันที่	รายการ	เข้า	เที่ยง	เย็น	โรงแรม
1	กรุงเทพฯ (ดอนเมือง) - ส่องกง (เช็กแล็บก็อก) - เมืองเซินเจิ้น - ซุปป์ย่าน OCT BAY + ชมโชว์ม่านน้ำ	X	X	☉	3 STARS HOTEL หรือเทียบเท่า
2	วัดกวนอู - ร้านหยก-หมู่บ้านฮอลแลนด์ - ร้านยาสมุนไพโร - บ้านหิมะ SNOW WORLD - ซุปป์ย่านหลอหู่	☉	☉	☉	3 STARS HOTEL หรือเทียบเท่า
3	เซินเจิ้น - ส่องกง - วัดเจ้าแม่กวนอิม สองฮ้า - โรงงานจิวเวลรี่ - - วัดแขกกหมิว - ซุปป์ย่านจิมซาจู้ - สนามบินส่องกง (เช็กแล็บก็อก) - กรุงเทพฯ (ดอนเมือง)	☉	☉	X	-----
** รายการทัวร์ข้างต้นอาจมีการปรับเปลี่ยนเพื่อความเหมาะสม โดยคำนึงถึงผลประโยชน์ของลูกค้าเป็นสำคัญ **					

**วันแรก** กรุงเทพฯ (ดอนเมือง) - ส่องกง (เช็กแล็บก็อก) - เมืองเซินเจิ้น - ซุปป์ย่าน OCT BAY + ชมโชว์ม่านน้ำ

**07.30 น.** คณะพร้อมกัน ณ สนามบินดอนเมือง อาคารผู้โดยสารขาออกระหว่างประเทศ เคาน์เตอร์สายการบิน **AIR ASIA (FD)** โดยมีเจ้าหน้าที่ของบริษัทฯ คอยตรวจเช็คเอกสาร สัมภาระก่อนออกเดินทาง และอำนวยความสะดวกในการเช็คอิน

**10.40 น.** นำท่านเดินทางสู่ ส่องกง โดยสายการบิน **THAI AIR ASIA** เที่ยวบินที่ **FD 500** (ไม่รวมอาหารบนเครื่อง)



**14.35 น.** เดินทางถึงสนามบินเช็กแล็บก็อก เขตปกครองพิเศษฮ่องกง นำทุกท่านเข้าพิธีการตรวจคนเข้าเมือง หลังจากผ่านพิธีการตรวจคนเข้าเมืองเป็นที่เรียบร้อยแล้ว รับกระเป๋าสัมภาระ และเดินทางโดยรถโค้ชปรับอากาศ **\*\*โปรดทราบ เวลาท้องถิ่นที่ฮ่องกงเร็วกว่าประเทศไทย 1 ชั่วโมง กรุณาปรับนาฬิกาให้ตรงกับเวลาท้องถิ่นเพื่อความสะดวกในการนัดเวลานะคะ\*\***

จากนั้นนำท่านเดินทางสู่ **เมืองเซินเจิ้น (深圳)** โดยนั่งรถปรับอากาศ **ข้ามสะพานชิงหม่า** สะพานแขวนที่ใหญ่ที่สุดของฮ่องกง เป็นสะพานข้ามช่องแคบในฮ่องกง เชื่อมเกาะชิงยี่และเกาะหม่าวัน สร้างเสร็จในปี 1997 ตัวสะพานแขวนยาว 2.2 กม. สูง 206 เมตร ช่วงกลางยาว 1,377 เมตร กว้าง 41 เมตร มีสองชั้น ชั้นบนมีเส้นทางรถวิ่งจำนวน 6 ช่องทาง ส่วนชั้นล่างใช้สำหรับรถไฟฟ้า (MTR) หากจะให้เห็นวิวอันสวยงาม ต้องมาทางรถยนต์เท่านั้น เป็นจุดชมวิวที่สวยงามมาก สะพานแห่งนี้เส้นทางสำคัญที่เชื่อมย่านธุรกิจ ในฮ่องกง กับเกาะลันเตา เพื่อไปยังท่าอากาศยานนานาชาติฮ่องกง

หลังผ่านพิธีการตรวจคนเข้าเมืองเรียบร้อยแล้ว

จากนั้นนำท่าน **อิสระช้อปปิ้งย่าน OCT BAY** เป็นย่านธุรกิจหลักแห่งเมืองเซินเจิ้น โครงการนี้ตั้งอยู่บนพื้นที่ที่ยอดเยี่ยมอย่างแท้จริง รวมถึงทะเลสาบที่มนุษย์สร้างขึ้นพร้อมทิวทัศน์ที่มองเห็นอ่าว เป็นโครงการที่แสดงถึงวัฒนธรรมด้านท่องเที่ยว บ้านเท็ก ช้อปปิ้ง ร้านอาหาร โรงแรม สโมสรต่างๆ มากมาย อิสระให้ท่านได้ถ่ายรูปเช็คอินเป็นที่ระลึก

## เย็น

### 🎯 บริการอาหารเย็น ณ ภัตตาคาร (1)

จากนั้นนำท่าน **ชมการแสดงม่านน้ำผ่านระบบแสงสีเสียง OCT BAY WATER SHOW** เป็นโชว์ม่านน้ำแบบ 3 มิติ ที่ใช้ทุนสร้างกว่า 200 ล้านบาท จัดแสดงที่ OCT BAY Water Show Theatre Shenzhen ซึ่งเป็นโรงละครทางน้ำขนาดใหญ่ที่สามารถจุได้ถึง 2,595 คน เป็นโชว์ที่เกี่ยวกับเด็กหญิงผู้กล้ากับลิงวิเศษที่ออกตามหาเครื่องบรรเลงเพลงที่มีชื่อว่าปึกแห่งความรัก เพื่อเอามาช่วยนกที่ถูกทำลายจากมนต์ (มลพิษ) ในป่าโกงกาง การแสดงใช้อุปกรณ์ เช่น แสงเลเซอร์ ไฟ เครื่องแปลงแสง ม่านน้ำ ระเบิดน้ำ กว่า 600 ชนิด เป็นโชว์น้ำที่ใหญ่และทันสมัยที่สุดในโลก



**โรงแรมที่พัก** นำท่านเดินทางเข้าสู่ที่พัก **Shenzhen Trends Luohu or Similar 3\* Hotel ★★** หรือเทียบเท่า

**วันที่สอง** วัดกวนอู-ร้านหยกร้านยาสมุนไพรจีน-หมู่บ้านฮอลแลนด์-ร้านยาสมุนไพรจีน-บ้านหิมะ SNOW WORLD-ช้อปปิ้งหลอหวู่

### เช้า 🎯 บริการอาหารเช้า ณ ห้องอาหารโรงแรม\*\* (2)

จากนั้นนำท่านเข้าชม **หมู่บ้านฮอลแลนด์ (THE HOLLAND FLOWER TOWN)** เป็นสวนสาธารณะที่มีร้านค้าดอกไม้พร้อมกับมุมมองที่สวยงามของที่นี่ อาทิเช่นสวนหย่อม น้ำพุ ซึ่งเหมาะกับการถ่ายรูปเป็นอย่างมาก รวมถึงกลุ่มอาคารถนนคนเดิน ที่สร้างด้วยสถาปัตยกรรมแบบทรงบ้านเนเธอร์แลนด์ขนานแท้ ที่ออกแบบหลังคาหน้าจั่วให้ลวดลายไม่ซ้ำกัน อีกทั้งยังมีร้านค้าแพ ร้านขนมหวาน ให้นั่งชิลเพลิน ๆ กัน โดยแต่ละร้านจะ

ออกแบบให้มีสไตล์ และคงเอกลักษณ์ให้มีบรรยากาศเหมือนเราอยู่ที่เนเธอร์แลนด์ แต่กลมกลืนเข้าภูมิทัศน์ล้อมรอบของเมืองเซินเจิ้น จากนั้นนำท่านเลือกซื้อเครื่องประดับที่ **ร้านหยก** ชาวจีนใช้เป็นเครื่องประดับพก



## หมู่บ้านฮอลแลนด์ THE HOLLAND FLOWER TOWN

ติดตัวตั้งแต่เกิดจนเสียชีวิต ด้วยเชื่อว่าหยกเป็นอัญมณีศักดิ์สิทธิ์ ที่ก่อให้เกิดความเจริญรุ่งเรือง ความโชคดีและทำให้ผู้ที่สวมใส่มียายุยืนยาว นอกจากนี้ ชาวจีนยังเชื่อด้วยว่าหยกสามารถใช้เป็นลางบอกเหตุให้แก่ผู้สวมใส่ได้ โดยสังเกตจากสีของหยก หากมีสีสดใสแสดงว่ากำลังจะมีโชค ตรงกันข้ามหากหยกมีสีหมองคล้ำหรือเกิดรอยแตกร้าวแสดงว่าอาจจะมีเคราะห์มาเยือน

จากนั้นนำท่านเดินทางสู่ **วัดกวนอู ไหว้เทพเจ้ากวนอู** สัญลักษณ์ของความซื่อสัตย์ ความกตัญญูรู้คุณ ความจงรักภักดี ความกล้าหาญ โศคลาภ และบารมี ท่านเปรียบเสมือนตัวแทนของความเข้มแข็งเด็ดเดี่ยวของอาจไม่ครั้นคร้ามต่อศัตรู ท่านเป็นคนจิตใจมั่นคงตั้งขุนเขา มีสติปัญญาเฉลียวฉลาด และไม่เคยประมาทการบูชาขอพรท่านก็หมายถึงขอให้ท่านช่วยอุดช่องว่างไม่ให้เพลิงพลาแก่ฝ่ายตรงข้าม และให้เกิดความสมบูรณ์ด้วยคนข้างเคียงที่ซื่อสัตย์ หรือบริวารที่ไว้วางใจได้นั่นเองดังนั้นประชาชนคนจีนจึงนิยมบูชา และกราบไหว้เพื่อความเป็นสิริมงคลต่อตนเอง และครอบครัวในทุกๆ ด้าน



## วัดกวนอู เซินเจิ้น Kuan Au Temple Shenzhen

จากนั้นนำท่านซื้อสินค้า **ร้านยาสมุนไพร** ให้ท่านชมสินค้ายาบัวหิมะซึ่งถือเป็นยาประจำบ้านของชาวจีนสรรพคุณหลากหลายแก่น้ำร้อนลวก แผลไฟไหม้ แก่ริดสีดวง ฮ่องกงฟุต

**กลางวัน**      **🕒 บริการอาหารกลางวัน ณ ภัตตาคาร (3)**

จากนั้นนำท่านเที่ยวชม **บ้านหิมะ** (Window of the World Alps Ice and Snow World) ให้ทุกท่านได้สัมผัสกับอากาศหนาว พร้อมได้ถ่ายรูปในมุมน่ารัก ๆ ในบรรยากาศที่เต็มไปด้วยหิมะขาว ๆ **(ไม่รวมค่าเครื่องเล่นและอุปกรณ์สกี)**

จากนั้นนำท่านอิสระช้อปปิ้ง **หลอหวูซีตี้** เซินเจิ้น หลอหวูซีตี้คือแหล่งช้อปปิ้งชื่อดังของเมืองเซินเจิ้น ที่มีสินค้าพื้นเมืองและสินค้าเลียนแบบแบรนด์เนมมากมายหลายชนิดหลากยี่ห้อ ให้ท่านได้เลือกซื้อในราคาไม่แพง ทั้งกระเป๋า รองเท้า นาฬิกา เครื่องใช้ไฟฟ้า ปากกา เครื่องประดับ อุปกรณ์อิเล็กทรอนิกส์ต่างๆ ซึ่งนักท่องเที่ยวที่มาช้อปปิ้งที่นี่สามารถต่อรองราคาได้มากถึง 50% จากราคาที่ถูกตั้งไว้ในตอนแรก และพ่อค้าแม่ค้าคนจีน ณ ตลาดแห่งนี้สามารถพูดภาษาไทยได้พอสมควร



**เย็น**      **🕒 บริการอาหารเย็น ณ ภัตตาคาร (4)**

**โรงแรมที่พัก**      นำท่านเดินทางเข้าสู่ที่พัก **Shenzhen Trends Luohu or Similar 3\* Hotel ★★ ★ หรือเทียบเท่า**

**วันที่สาม**      **เซินเจิ้น – ส่องกง – วัดเจ้าแม่กวนอิม สองฮ่า – โรงงานจิ๋วเวอรี่ – วัดแชกงหมิว – ช้อปปิงย่านจิมซาจุ่ย – สนามบินฮ่องกง (เช็คแล็บก๊อก) – กรุงเทพ (ดอนเมือง)**

**เช้า**      **🕒 บริการอาหารเช้า ณ ห้องอาหารของโรงแรม (5)**

นำท่านเดินทางกลับสู่ **ฮ่องกง** โดยรถโค้ช หลังผ่านพิธีการตรวจคนเข้าเมืองเรียบร้อยแล้ว จากนั้นนำทุกท่านเดินทางสู่ **วัดเจ้าแม่กวนอิมสองฮ่า (HUNG HOM KWUN YUM TEMPLE)** เป็นหนึ่งในวัดที่ชาวฮ่องกงนั้นเลื่อมใสกันมาก ด้วยความที่เจ้าแม่กวนอิมนั้นเป็นเทพเจ้าแห่งความเมตตา ฉะนั้นเมื่อใครมีทุกข์ร้อนอะไรก็มักจะมาราบไหว้ขอพรให้เจ้าแม่ช่วยเหลือ วัดนี้ถูกสร้างขึ้นในปี ค.ศ. 1873 ในช่วงสงครามโลกครั้งที่ 2 มีการปล่อยระเบิดลงบริเวณวัดสองฮ่าหลายต่อหลายครั้ง ทำให้มีผู้บาดเจ็บและล้มตายมากมาย แต่ชาวบ้านที่หนีเข้าไปหลบภัยในวัดนั้นก็ปลอดภัยและตัววัดก็ไม่ได้ได้รับความเสียหายจากเหตุการณ์ทั้งระเบิดอย่างน่าอัศจรรย์ และวันสำคัญอีกวันหนึ่งที่คนหลังไหลมาไหว้ขอพรอย่างไม่ขาดสาย และรอคอยเป็นประจำทุกปี ก็คือ "วันเปิดทรัพย์" หรือ วันยืมเงินเทพเจ้า เป็นวันที่จะมาขอพรและยืมเงินเจ้าแม่กวนอิม ซึ่งตรงกับวันที่ 26 นับจากวันตรุษจีน ซึ่งพิธีนี้ใน 1 ปี มีเพียงครั้งเดียวเท่านั้น



จากนั้นนำท่านชม **โรงงานจิวเวอรี่** ซึ่งเป็นโรงงานที่มีชื่อเสียงที่สุดของฮ่องกงในเรื่องการออกแบบเครื่องประดับ อาทิเช่น จี้ และแหวนกำหั้น ที่สวยงามโดดเด่นไม่เหมือนใคร ซึ่งถือกำเนิดขึ้นที่นี่และมีชื่อเสียงที่สุดใช้เป็นเครื่องประดับติดตัว และเสริมดวงชะตา สินค้าทุกชิ้นมีเอกสารรับประกันคุณภาพเปลี่ยน ซ่อม ได้ตลอดอายุการใช้งาน หากเกิดการชำรุดจากสินค้าไม่ใช่อุบัติเหตุ



#### กลางวัน ๑๐) บริการอาหารกลางวัน ณ ภัตตาคาร (6)

จากนั้นนำท่านเดินทางไป **วัดแขกงหมิว หรือ วัดกำหั้น (CHE KUNG TEMPLE)** วัดแขกสร้างขึ้นเพื่อเป็นอนุสรณ์เพื่อรำลึกถึงตำนานแห่งนักรบราชวงศ์ซ่ง มีนามว่า “แซ กง” แม่ทัพปราบศึก ผู้คนทั่วทุกดินแดนต่างยำเกรงในกำลังพลอันกล้าหาญแข็งแกร่งของแม่ทัพแซก เป็นวัดเก่าแก่ที่มีความศักดิ์สิทธิ์มาก มีอายุกว่า 300 ปี ตั้งอยู่ในเขต SHATIN มีประวัติเล่าต่อกันมาว่า **ขณะที่เป็นแม่ทัพปราบศึกอยู่นั้น** ทุกแคว้นเขตแดนแผ่นดินใหญ่ต่างก็ยำเกรงต่อกำลังพลที่กล้าหาญในกองทัพของท่าน ยามที่ออกรบเพื่อต้านข้าศึกศัตรูทุกทิศทาง ทุก ๆ ครั้งท่านใช้สัญลักษณ์รูปกำหั้น 4 ใบพัดติดไว้ด้านหลังรถศึกนำ ขบวนในกองทัพ เหล่าทหารกล้ามีความเชื่อว่าเมื่อพก พาสัญลักษณ์รูปกำหั้นนี้ไป ณ ที่ใด ๆ **กำหั้นนี้จะช่วยเสริมสิริมงคล นำพาแต่ความโชคดี มีอำนาจเข้มแข็ง เสริมกำลังใจให้แก่กองทัพของท่าน ชื่อเสียงในการนำทัพสู้ศึกของท่านจึงเป็นตำนานมาจนทุกวันนี้** ปัจจุบันวัดแขก จึงเป็นสถานที่สักการะเคารพ ขอพร ท่านแซก โดยมีสัญลักษณ์เป็นกำหั้นนำโชคนั่นเอง

๑ การหมั่นก้มหน้าไหว้ขอโชคลาภที่ตั้งอยู่ในวัด เพื่อจะได้หมั่นเวียนชีวิตของเราและครอบครัวให้มีความเจริญก้าวหน้า ด้านหน้าที่การงาน โชคลาภ ยศศักดิ์ และถ้าหากคนที่ดวงไม่ดีมีเคราะห์ร้ายก็ถือว่าเป็นการช่วยหมั่นบัตเป่าเอาสิ่งร้ายและไม่ดีออกไปให้หมด ในองค์ก้มหน้าไหว้ขอโชคลาภ 4 ใบพัด คือพร 4 ประการ ได้แก่ สุขภาพร่างกายแข็งแรง, สมความปรารถนา และเงินทองไหลมาเทมา ในทุกๆวันที่ 2 ของเดือนแรกตามปฏิทินจีนชาวฮ่องกงและนักธุรกิจจะมาวัดนี้เพื่อถวายก้มหน้าไหว้ขอโชคลาภเพราะเชื่อว่าก้มหน้าไหว้จะช่วยพัดพาสิ่งชั่วร้ายและโรคภัยไข้เจ็บออกไปจากตัวและนำพาแต่ความโชคดีเข้ามาแทน



จากนั้นนำทุกท่านเดินทางสู่แหล่งช้อปปิ้ง **ย่านจิมซาจู้ (Tsim Sha Tsui)** สัมผัสกับบรรยากาศร้านเสื้อผ้า ร้านอาหาร และร้านขายเครื่องประดับที่แข่งกันเรียกลูกค้าตลอดแนวถนนที่มีทั้งสินค้าหรูหราและอุปกรณ์อิเล็กทรอนิกส์ ตั้งอยู่บนถนนนาธาน ถนนทอดยาวตั้งแต่ จิมซาจู้ จนถึงย่าน ปรีนซ์เอ็ดเวิร์ด เต็มไปด้วยร้านค้าต่างๆมากมายทั้งเสื้อผ้าแบรนด์เนมระดับ HI-END ชื่อดังทั่วโลก ห้างสรรพสินค้าที่ทันสมัย จากถนนนาธานไปที่ถนนแคนตัน ท่านจะตื่นตาตื่นใจไปกับเอาต์เล็ตแบรนด์ที่เรียงติดกันเป็นแถบ นอกจากนี้ยังมี HARBOUR CITY ศูนย์การค้ายักษ์ใหญ่ของฮ่องกง ซึ่งมีร้านค้ากว่า 450 ร้านรวมอยู่ที่นี้ และมี SHOPPING COMPLEX ขนาดใหญ่ชื่อ OCEAN TERMINAL ซึ่งประกอบไปด้วยห้างสรรพสินค้าเรียงรายกันอยู่ และมีทางเชื่อมติดต่อกันสามารถเดินทะลุถึงกันได้ให้แบรนด์ดังมากมายให้ท่านได้เลือกซื้อ ไม่ว่าจะเป็น COACH,





LONGCHAMP, LOUIS VUITTON, HERMES, PRADA, GIORDANO, BOSSINI และอีกมากมาย ทางด้านตะวันออก จะมีบาร์และร้านอาหารริมน้ำจำนวนมากให้ท่านได้ผ่อนคลายหลังจากการเดินทางช้อปปิ้งให้พักจิบกาแฟหรือรับประทานอาหารมือเที่ยง ชมวิวของอ่าววิคตอเรีย เดินเล่นบริเวณใกล้ๆ จิมซาจู้เริ่มต้นจากหอนาฬิกา สมัยอาณานิคม แถวนี้น่าตื่นตาตื่นใจที่สวยงามที่สุดแห่งหนึ่งสำหรับการชมวิวดูตามแนวท่าเรือของเกาะฮ่องกง จิมซาจู้ยังอยู่ใกล้กับพิพิธภัณฑ์และแหล่งท่องเที่ยวทางวัฒนธรรมของฮ่องกง อย่างเช่น พิพิธภัณฑ์อวกาศ และพิพิธภัณฑ์ศิลปะ เป็นตัวเลือกให้ท่านไปเยี่ยมชมได้อีกด้วย

**สมควรแก่เวลานำคณะออกเดินทางสู่สนามบินฮ่องกง**

- 22.25 น. ออกเดินทางโดยสายการบิน **AIR ASIA** เที่ยวบินที่ **FD 503** (ไม่รวมอาหารบนเครื่อง)
- 00.20 น. ถึงท่าอากาศยานนานาชาติ ดอนเมือง โดยสวัสดิภาพ



อัตราค่าบริการ		
วันที่เดินทาง	ห้องเตียงคู่ นอน 2-3 ท่าน เด็กมีเตียงพัก 3 ท่าน	พักเดี่ยว
ธันวาคม 2567		
วันที่ 08-10 ธันวาคม 2567 วันรัฐธรรมนูญ	13,899 บาท	2,900 บาท
วันที่ 30 ธันวาคม-01 มกราคม 2568 ปีใหม่	17,899 บาท	2,900 บาท
ราคาเด็กอายุไม่ถึง 2 ขวบ = INFANT 7,900 บาท		

# ทัวร์ลงร้านรัฐบาล

ร้านช้อปปิ้งที่ทางรัฐบาลกำหนดให้ทัวร์ลง  
ตามที่ระบุรายการทัวร์  
ขอความร่วมมือให้นักท่องเที่ยวลงทุกร้าน

รายการทัวร์นี้จัดให้เฉพาะลูกค้าที่ประสงค์จะท่องเที่ยว  
ตามรายการของทัวร์ทุกวันเท่านั้น หากท่านประสงค์ไม่เข้าเยี่ยมชมสินค้า  
ขอชำระค่าทัวร์เพิ่ม ร้านละ **1,500** บาท

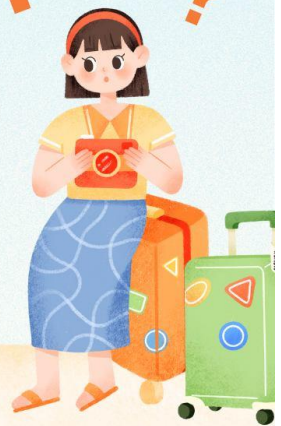


# เงื่อนไขการยกเลิก

ขอสงวนสิทธิ์ในการคืนเงินมัดจำหรือค่าทัวร์เต็มจำนวน  
**ทุกกรณี การแจ้งยกเลิกการเดินทาง  
หรือไม่เดินทางในวันที่ทำการจองไว้**



ค่าทัวร์เป็นลักษณะของการเหมาจ่าย  
ไม่สามารถคืนเงินค่าอาหาร  
หรือค่าเข้าชมสถานที่ท่องเที่ยวต่างๆ  
หากลูกค้าไม่เข้าร่วมกิจกรรมของทัวร์ทุกกรณี



## ✔ อัตราค่าบริการรวม

- ✔ ค่าตั๋วเครื่องบินไป-กลับเส้นทางตามรายการระบุชั้นทัศนजर (ต้องไป-กลับพร้อมคณะเท่านั้น)
- ✔ ค่าภาษีสนามบินและค่าภาษีน้ำมันเชื้อเพลิงแล้ว และทางบริษัทขอเก็บเพิ่มในกรณีที่สายการบินมีการปรับค่าธรรมเนียมเพิ่ม ก่อนการเดินทาง
- ✔ ค่าสัมภาระน้ำหนักท่านละ 20 กก. โหลดใต้ท้องเครื่องบิน และสำหรับถือขึ้นเครื่อง 7 กก.
- ✔ ค่าที่พักตามระบุในรายการ
- ✔ ค่าอาหารตามรายการระบุ
- ✔ ค่ารถรับ-ส่งนำเที่ยวตามรายการ และ ค่าเข้าชมสถานที่ตามรายการระบุ
- ✔ ค่าบริการหัวหน้าทัวร์ที่ชำนาญเส้นทางนำท่านท่องเที่ยวตลอดรายการในต่างประเทศ
- ✔ ประกันอุบัติเหตุระหว่างการเดินทาง วงเงินท่านละ 1,000,000 บาท (เงื่อนไขตามกรมธรรม์)
- ✔ ภาษีมูลค่าเพิ่ม 7% และภาษีหัก ณ ที่จ่าย 3% (แค่ค่าบริการเท่านั้น)

## ✘ อัตราค่าบริการไม่รวม

- ✘ ค่าใช้จ่ายส่วนตัว อาทิ ค่าทำหนังสือเดินทาง, ค่าโทรศัพท์ส่วนตัว, ค่าช้อปปิ้ง, มินิบาร์ในห้องพัก , รวมถึงค่าอาหารและเครื่องดื่มที่สั่งเพิ่มนอกเหนือรายการ
- ✘ ค่าสัมภาระที่หนักเกินสายการบินกำหนด (ปกติ 20 กก.)
- ✘ ค่าทิปไกด์ท้องถิ่นและคนขับรถ ท่านละ 1,500 บาท **ค่าทิปหัวหน้าทัวร์ไทย แล้วแต่ความพึงพอใจในการบริการ**



## เงื่อนไขการจอง และชำระเงิน

ชำระมัดจำในวันที่จองที่นั้งละ **5,000 บาท** พร้อมหนังสือเดินทาง (หรือสำเนา) ส่วนที่เหลือชำระทั้งหมดอย่างน้อย 20 วันก่อนการเดินทาง

กรุ๊ปที่เดินทางช่วงวันหยุด หรือเทศกาลที่ต้องการันต์มัดจำกับสายการบินหรือผ่านตัวแทนในประเทศหรือ ต่างประเทศ รวมถึงเที่ยวบินพิเศษ เช่น Charter Flight, Extra Flight ทางบริษัทฯ ขอสงวนสิทธิ์ไม่คืนเงินค่าทัวร์ทั้งเต็มจำนวนหรือบางส่วน ในกรณีที่ท่านจองแล้วยกเลิกหรือเลื่อนการเดินทาง





## ข้อควรทราบ



ทางบริษัทฯ ขอสงวนสิทธิ์ความรับผิดชอบใด ๆ ทั้งสิ้นในกรณีดังต่อไปนี้



หากเกิดกรณีความล่าช้าจากสายการบิน, การประท้วง, การนัดหยุดงาน, การก่อกองลาจล, การปิดด่าน, ภัยธรรมชาติ หรือกรณีที่ทำนถูกปฏิเสธการเข้าหรือออกเมืองจากเจ้าหน้าที่ตรวจคนเข้าเมืองหรือเจ้าหน้าที่กรมแรงงานทั้งจากไทยและต่างประเทศ ซึ่งอยู่นอกเหนือความรับผิดชอบของบริษัทฯ



หากท่านใช้บริการของทางบริษัทฯ ไม่ครบ อาทิ ไม่เที่ยวบางรายการ, ไม่ทานอาหารบางมื้อ เพราะค่าใช้จ่ายทุกอย่างทางบริษัทฯ ได้ชำระค่าใช้จ่ายให้ตัวแทนต่างประเทศแบบเหมาจ่ายก่อนออกเดินทางแล้ว



หากเกิดทรัพย์สินสูญหายจากการโจรกรรมและ/หรือ เกิดอุบัติเหตุสูญหายที่เกิดจากความประมาทของตัวนักท่องเที่ยวเอง



ตัวเครื่องบินเป็นตัวราคาพิเศษ หากท่านไม่เดินทางพร้อมคณะไม่ว่าจะด้วยเหตุใดก็ตาม ไม่สามารถนำมาเลื่อนวันเดินทางหรือคืนเงินได้



เนื่องจากตัวเครื่องบินเป็นตัวแบบหมู่คณะระบบจะทำการ Random ไม่สามารถเลือกที่นั่งได้ ท่านอาจจะไม่ได้นั่งติดกัน แต่สามารถแจ้งความต้องการต่อที่หน้าเคาน์เตอร์สายการบินเท่านั้น



## สำคัญมาก



**หนังสือเดินทาง (Passport) ต้องมีอายุเหลือใช้งานอย่างน้อย 6 เดือน**  
บริษัทฯ ไม่รับผิดชอบหากอายุหนังสือเดินทางของท่าน เหลือไม่ถึง  
และไม่สามารถเดินทางออกนอกประเทศได้



**หากท่านไม่ได้ถือหนังสือเดินทางไทย โปรดสอบถาม  
เงื่อนไข การเดินทางและ เชื้อนไวรัส**