



บริษัท ทราเวลวิทแบร์ จำกัด | TRAVEL WITH BEAR CO., LTD.

www.travelwithbear.com

เวลาทำการ : จันทร์-เสาร์ เวลา 9.00 - 21.00 น.

99/91 หมู่บ้านอรุณพัฒน์ ถนนยานนาวา แขวงคลองนคร
เขตยานนาวา กรุงเทพฯ 10120

ใบอนุญาต เลขที่ 11/10726
เลขประจำตัวผู้เสียภาษี : 0105560004455



HOTLINE : 097-109-6336 (24hr)



TWB.travelwithbear@gmail.com



@TRAVELWITHBEAR



เที่ยวจีน
ฟรี..วีซ่า

มหัศจรรย์

จางเจียเจีย

เมืองโบราณเฟิ่งหวง

vietjetair.com

BT-DYG05_VZ

6 วัน | 5 คืน



CHARTER FLIGHT
บินตลุยสู่จางเจียเจีย

22,999.-

ราคา
เริ่มต้น

ขึ้นกระเช้ายาวที่สุดในโลก สู่ภูเขาประตูสวรรค์
มหัศจรรย์สาตินแห่งหุบเขาอวตาร อุทยานเทียนจื่อซาน
ส่องเรือแม่น้ำถิวเจียง ชมบรรยากาศเมืองโบราณเฟิ่งหวง



เดินทาง : มิ.ย. - พ.ย. 67



เทียนเหมินชาน

ทะเลสาบเป่าเฟิ่งหู



ฟรี!!
น้ำหนักกระเป๋า

★★★★★
พักรับประทาน
4 ดาว



อาหาร
15 มื้อ

เที่ยวจีน
ฟรี..วีซ่า

vietjetair.com

BT-DYG05_VZ

6 วัน | 5 คืน

มหัศจรรย์

จางเจียเจีย

เมืองโบราณเฟิ่งหวง



CHARTER FLIGHT
บินตรงสู่จางเจียเจีย

22,999.-

ราคา
เริ่มต้น

ขึ้นกระเช้ายาวที่สุดในโลก สู่ภูผาประตูสวรรค์
มหัศจรรย์เสาหินแห่งหุบเขาอวตาร อุทยานเทียนจื่อซาน
ล่องเรือแม่น้ำทิวเจียง ชมบรรยากาศเมืองโบราณเฟิ่งหวง

เดินทาง : มิ.ย. - พ.ย. 67



เทียนเหมินซาน

ทะเลสาบเป่าเฟิ่งหู



ฟรี!!
น้ำหนักกระเป๋า



★★★★
พักรับรอง
4 ดาว



อาหาร
15 มื้อ

มหัศจรรย์

จางเจียเจีย

เมืองโบราณเฟิ่งหวง

✓ ชั้นกระเช้ายาวที่สุดในโลก ประตูละคร

✓ อุทยานเทียนจื่อซาน หุบเขาอวตาร

✓ ล่องเรือแม่น้ำถั่วเจียง ชมเมืองโบราณ



เทียนเหมินชาน



ทะเลสาบเป่าเฟิ่งหู

เดินทางโดย: สายการบินไทยเวียดเจ็ทแอร์

🍴 อาหาร : 15 มื้อ

🏨 โรงแรม : 4 ดาว



"ได้เวลา เวียดเจ็ท"

vietjet air

FLIGHT : VZ3694

BKK 16:00 → — DYG 20:20

vietjet air.com

FLIGHT : VZ3695

DYG 21:20 → — BKK 23:35

วันที่	รายการทัวร์	อาหาร			โรงแรม
		เช้า	กลางวัน	เย็น	
1	• สนามบินสุวรรณภูมิ • สนามบินจางเจียเจียต้าหย่ง • เมืองจางเจียเจีย				MEILUO SHUJING HOTEL หรือเทียบเท่าระดับ 4 ดาว
2	• เมืองเฟิ่งหวง • เมืองโบราณเฟิ่งหวง • ล่องเรือแม่น้ำถั่วเจียง	✓	✓	✓	FENGHUANG GUOBIN HOTEL หรือเทียบเท่าระดับ 4 ดาว
3	• เมืองเฟิ่งหวง • เขาเทียนเหมินชาน (รวมกระเช้า) • ทางเดินกระจก • ถ้ำประตูละคร	✓	✓	✓	MEILUO SHUJING HOTEL หรือเทียบเท่าระดับ 4 ดาว
4	• ร้านบัวหิมะ (บริการนวดฝ่าเท้า) • อุทยานจางเจียเจีย • ลำธารเส้นน้ำทอง • สวนจอมพลเซ่อหลง • เขตอนุรักษวัฒนธรรมชาติเทียนจื่อซาน • สะพานอันดับหนึ่งใต้ฟ้า • ภูเขาฮัลเลลูยาห์	✓	✓	✓	ZUJINHUASHE HOTEL หรือเทียบเท่าระดับ 4 ดาว
5	• เมืองจางเจียเจีย • ถ้ำมังกรเหลือง • โรงงานหยก • ร้านผ้าไหม	✓	✓	✓	ZUJINHUASHE HOTEL หรือเทียบเท่าระดับ 4 ดาว
6	• ศูนย์สุขภาพแอนไอออน (ยางพารา) • ทะเลสาบเป่าเฟิ่งหู • พิพิธภัณฑสถานพวาดหินทราย • ตึกมหัศจรรย์ 72 • สนามบินจางเจียเจียต้าหย่ง • สนามบินสุวรรณภูมิ	✓	✓	✓	

โปรแกรมการเดินทาง 6 วัน 5 คืน : เดินทางโดยสายการบินไทยเวียดเจ็ทแอร์



BKK —————> DYG

DYG —————> BKK

เที่ยวบิน	ออก	ถึง
VZ3694	16.00	20.20

เที่ยวบิน	ออก	ถึง
VZ3695	21.20	23.35

วันแรก สนามบินสุวรรณภูมิ • สนามบินจางเจี๋ยเจี๋ยต้าหย่ง • เมืองจางเจี๋ยเจี๋ย

📺 (-/-/-)

08.30 น. คณะพร้อมกันที่ สนามบินสุวรรณภูมิ อาคารผู้โดยสารขาออก ชั้น 4 นำคณะเชคอิน ณ เคาน์เตอร์ สายการบินเวียดเจ็ท (VZ) โดยมีเจ้าหน้าที่จากบริษัทฯ คอยอำนวยความสะดวกเรื่อง สัมภาระและที่นั่ง



หมายเหตุ

เนื่องจากตัวเครื่องบินของคณะเป็นตัวกรุ๊ประบบ Random ไม่สามารถล็อกที่นั่งได้ ที่นั่งอาจจะไม่ได้นั่งติดกัน และไม่สามารถเลือกช่วงที่นั่งบนเครื่องบินได้ในคณะ ซึ่งเป็นไปตามเงื่อนไขสายการบิน

11.35 น. ออกเดินทางสู่ เมืองจางเจี๋ยเจี๋ย ประเทศจีน โดยเที่ยวบินที่ VZ3694 (ไม่มีบริการอาหารบนเครื่อง)

16.00 น. เดินทางถึง สนามบินจางเจี๋ยเจี๋ยต้าหย่ง (เวลาท้องถิ่นที่จีน เร็วกว่าประเทศไทย 1 ชั่วโมง กรุณาปรับเวลาของท่านเพื่อความสะดวกในการนัดหมาย) หลังผ่านขั้นตอนการตรวจคนเข้าเมือง และตรวจรับสัมภาระเรียบร้อยแล้ว ยินดีต้อนรับทุกท่านสู่ สาธารณรัฐประชาชนจีน

เย็น ๑๑ บริการอาหารเย็น ณ ภัตตาคาร
จากนั้น พักที่ MEILUO SHUJING HOTEL หรือระดับเทียบเท่า ★★★★★

วันที่สอง เมืองจางเจียเจีย • เมืองเฟิงหวง • เมืองโบราณเฟิงหวง • ล่องเรือแม่น้ำถั่วเจียง
๑๑ (เช้า/กลางวัน/เย็น)

เช้า ๑๑ บริการอาหารเช้า ณ ห้องอาหารโรงแรม

จากนั้น นำท่านเดินทางสู่ **เมืองเฟิงหวง** (ใช้เวลาเดินทางประมาณ 2-3 ชั่วโมง) เขตปกครองตนเองของ
สาธารณรัฐประชาชนจีน ตั้งอยู่ในมณฑลหูหนานทางตะวันตกเฉียงเหนือ โดยชื่อของเมืองนี้มา
จากลักษณะของ เขาหนานหัว ที่อยู่ทางทิศใต้ของเมืองมีรูปร่างคล้ายหงส์ จึงเป็นที่มาของชื่อเมือง
“เฟิงหวง” ซึ่งแปลว่า “หงส์”

กลางวัน ๑๑ บริการอาหารกลางวัน ณ ภัตตาคาร



จากนั้น

นำท่านชม **เมืองโบราณเฟิ่งหวง** สร้างขึ้นมาตั้งแต่สมัยราชวงศ์ชิง (ค.ศ. 1644-1863) มีอายุเก่าแก่กว่า 300 ปี มีแม่น้ำ“ถั่วเจียง” ไหลพาดผ่านเป็นเส้นเลือดหลัก และมีสะพาน “หงเจียว” เป็นสถาปัตยกรรมโบราณที่ตกทอดมาถึงปัจจุบัน ตลอดเส้นทางท่านจะได้ชมบรรยากาศร้านค้าพื้นเมือง มีผู้สูงอายุที่นั่งเย็บปักถักร้อยงานฝีมือทั้งของจริงของปลอม อยู่ตามแผงลอยริมทางริมน้ำ เปลี่ยนชมบรรยากาศนำท่าน **ล่องเรือแม่น้ำถั่วเจียง** ชมบ้านเรือนและร้านค้าตลอดสองฝั่งแม่น้ำ สัมผัสเมืองโบราณเฟิ่งหวงในบรรยากาศช่วงยามค่ำ ซึ่งเมืองโบราณแห่งนี้ประดับด้วยแสงไฟ และตลอดสองข้างทางจะมีร้านค้ามากมาย เช่น ร้านปิ้งย่าง ร้านขายเหล้าเหมาไถ ให้ท่านได้เลือกชิม เลือกซื้อเป็นของฝาก



เย็น

๑๑ บริการอาหารเย็น ณ ภัตตาคาร

จากนั้น

พักที่ **FENGHUANG GUOBIN HOTEL** หรือระดับเทียบเท่า ★★★★★

วันที่สาม

เมืองจางเจี๋ยเจี๋ย • เขาเทียนเหมินซาน • ทางเดินกระเจก • ถ้ำประตูสวรรค์

๑๑ (เช้า/กลางวัน/เย็น)

เช้า

๑๑ บริการอาหารเช้า ณ ห้องอาหารโรงแรม

จากนั้น

นำท่านเดินทางสู่ **เขตกุทยานจางเจี๋ยเจี๋ย** (ใช้เวลาเดินทางประมาณ 2-3 ชั่วโมง) ตั้งอยู่ทางตะวันตกเฉียงเหนือของมณฑลหูหนาน เป็นพื้นที่ที่มีลักษณะพิเศษและมีทัศนียภาพที่งดงาม จางเจี๋ยเจี๋ยได้ถูกประกาศให้เป็นเขตอนุรักษ์วนอุทยานแห่งชาติในปี ค.ศ. 1982 แบ่งออกเป็น 3 ส่วน ได้แก่ **วนอุทยานแห่งชาติหุบเขาซูอี้ และภูเขาเทียนจื่อซาน** ความโดดเด่นของที่นี่คือ ยอดเขาและเสาหินทรายที่ตั้งตระหง่านกว่า 3,000 ยอด และสูงกว่า 200 เมตร มีภูมิทัศน์ที่งดงามจนได้รับการประกาศให้เป็นมรดกโลกปี 1992



กลางวัน ๑๐ บริการอาหารกลางวัน ณ ภัตตาคาร **มือพิเศษ! สุกี้เด็ด**



จากนั้น นำท่านขึ้นสู่ยอด **เขาเทียนเหมินซาน** เป็นภูเขาลือชื่อแห่งแรกที่ได้บันทึกไว้ในจดหมายเหตุประวัติศาสตร์ของเมืองจางเจี๋ยเจี๋ย เนื่องจากหน้าผาสูงชันมีช่องโพรงลักษณะคล้ายประตู **ช่องหิน**

เทียนเหมิน (ประตูสวรรค์) ที่มีทัศนียภาพแปลกมหัศจรรย์และพบเห็นได้น้อยมากในโลกปัจจุบัน
ขึ้นสู่ **ยอดเขาเทียนเหมินซาน (โดยรถไฟช่ของอุยกู)** และต่อกระเช้าขึ้นไปชมความงามของภูเขา
นับร้อยยอดที่สูงเสียดฟ้า (หมายเหตุ: ทางเดินกระจก เปิด-ปิด ให้บริการจะขึ้นอยู่กับสภาพอากาศ)



ระหว่างทางตื่นตาตื่นใจไปกับ “ถนน 99 โค้ง” เส้นทางขึ้นเขาเลาะหน้าผาที่มีโค้งมากถึง 99 โค้ง
จากบนกระเช้า และชมทัศนียภาพของ “หน้าผาลอยฟ้า” ที่งดงามที่สุดแห่งหนึ่ง พร้อมกับทำท่าย
ความหวาดเสียวของทางเดินกระจกที่มีระยะทางประมาณ 60 เมตร สร้างอยู่สูงกว่าระดับน้ำทะเล
ถึง 1.4 กิโลเมตร เมื่อก้มลงมองไปยังเบื้องล่างสามารถมองเห็นทุกสิ่งทุกอย่างที่อยู่ภายใต้ทางเดิน
กระจกทั้งหมด (รวมค่ารถอุยกู ค่ากระเช้า 1 ขา และค่าบันไดเลื่อน 1 ขา ซึ่งในวันเดินทางอาจจะ
มีการสลับปรับเปลี่ยนการขึ้น/ลง)



หมายเหตุสำคัญ

หากกระเช้าปิดซ่อมบำรุง ทางบริษัทฯ ขอสงวนสิทธิ์ไม่คืนเงินทุกกรณี แต่จะจัดหาโปรแกรมอื่นมาทดแทน
โดยไม่ต้องแจ้งให้ทราบล่วงหน้า ทั้งนี้ การเปิด-ปิดให้บริการของกระเช้านั้น ขึ้นอยู่กับสภาพอากาศ ทางบริ
ษัทฯ จะคำนึงถึงความปลอดภัยของนักท่องเที่ยว และยึดตามประกาศจากทางอุยกูเป็นสำคัญ

OPTION: THE LOVE STORY OF A WOODENMAN AND A FAIRY FOX

อลังการกลางแจ้งสุดโรแมนติกและอลังการ โดยผู้กำกับชื่อดัง “จางอี้โหมว” ยอดผู้กำกับระดับ
โลกชาวจีน **THE LOVE STORY OF A WOODENMAN AND A FAIRY FOX** ฟังเพลงรักไพเราะ
เพราะจับใจ นักแสดงกว่า 500 ชีวิตโลดแล่นอยู่บนเวทีกลางแจ้ง โดยมีฉากหลังเป็นภูเขาทอดยาว
แบบพาโนรามา ชมเทคนิคการเปลี่ยนร่างเป็นมนุษย์ของนางจิ้งจอกขาว ซาบซึ้งตรึงดวงใจใน
ความรักของจิ้งจอกขาวสาวสวย และชายหนุ่มตัดฟันที่ฝ่าฟันอุปสรรคต่อสู้เพื่อความรักจน
ท้ายที่สุดก็สมหวังในชีวิตคู่และจบแบบ HAPPY ENDING ให้ผู้ชมกลับไปนอนฝันดี

➔ ค่าบัตรเข้าชมโชว์ ราคาท่านละประมาณ 400 หยวน (ชำระได้กับทางหัวหน้าทัวร์)



เย็น ๑๐ บริการอาหารเย็น ณ ภัตตาคาร **มือพิเศษ! เมนูซีฟู้ด**
จากนั้น พักที่ MEILUO SHUJING HOTEL หรือระดับเทียบเท่า ★★★★★

วันที่สี่ ร้านบัวหิมะ (บริการนวดฝ่าเท้า) • อุทยานจางเจียเจีย • ลำธารเส้ามาทอง • สวนจอมพลเฮ่อหลง • เขตอนุรักษ์ธรรมชาติเทียนจื่อซาน • สะพานอันดั้นหนึ่งใต้ฟ้า • ภูเขาฮัลเลอูย่าห์
๑๑ (เช้า/กลางวัน/เย็น)

เช้า ๑๐ บริการอาหารเช้า ณ ห้องอาหารโรงแรม

จากนั้น นำท่านแวะชม **ร้านบัวหิมะ พร้อมบริการนวดเท้า** และเดินทางเข้าสู่ **อุทยานจางเจียเจีย** ดินแดนแห่งหุบเขาอวตาร แหล่งท่องเที่ยวระดับ 5 A และมรดกโลกทางธรรมชาติของจีน พบกับความร่มรื่นที่ถูกโอบล้อมไปด้วยธรรมชาติ เดินลัดเลาะตามแนว **ลำธารเส้ามาทอง (ลำธารจินเปียนซี)** เป็นลำ

ธารที่ไหลวนไปตามช่องเขา และชะง่อนผาสูงชันเข้าไปกลางภูเขาวงกต มีน้ำในลำธารมีสีเขียวใส ปราศจากมลภาวะ สองฝั่งน้ำจะมีภูเขาหินรูปร่างสวยแปลกตาตั้งตระหง่านเรียงรายเป็นลวดสวยงามอย่างที่ไม่เคยเห็นจากที่ใดมาก่อน นำท่านนั่งกระเช้าขึ้นไปชมบรรยากาศของ **สวนจอมพลเอ๋อหลง** สวนสาธารณะภายในอุทยาน พบกับยอดเขาและหินแปลกตานับไม่ถ้วน ซึ่งถูกปกคลุมไปด้วยเมฆหมอกและพฤษภานานาพันธุ์ ชมทัศนียภาพที่เปลี่ยนแปลงตลอดเวลาตามแต่ดินฟ้าอากาศที่แปรปรวน และเปลี่ยนแปลงไปตามฤดูกาลอีกด้วย

กลางวัน **๑๐ บริการอาหารกลางวัน ณ ภัตตาคาร**



จากนั้น นำท่านเที่ยวชม **เขตนุรักษ์ธรรมชาติเทียนจื่อซาน** เป็นเขตนุรักษ์ต่อเนื่องมาจากทางด้านทิศเหนือของอุทยานแห่งชาติจางเจี๋ยเจี๋ย มีอากาศเย็นสบายตลอดทั้งปี และมีจุดชมวิวที่สามารถมองเห็นยอดเขาน้อยใหญ่นับมากกว่าร้อยยอด ชมทิวทัศน์ที่สวยงามของ **สะพานอันดับหนึ่งใต้ฟ้า (เทียนเสี่ยวตี้เฉียว)** เคยเป็นสถานที่ถ่ายทำภาพยนตร์ชื่อดังหลายเรื่อง ตื่นตาตื่นใจไปกับทิวทัศน์ธรรมชาติที่สวยงามแสนประทับใจ ลงโดยลิฟท์แก้วไปหลงที่จุดที่สูงที่สุด 326 เมตร นำท่านสูดดินแดน

มรดกโลกทางธรรมชาติของจีน **ภูเขาฮัลเลอูย่าห์** ที่ทุกคนคุ้นตากันดีจากภาพยนตร์ชื่อดัง “อวตาร” ระหว่างทางผ่านชุมชนเขาอันน้อยใหญ่ สองข้างทางเขียวชะอุ่มไปด้วยต้นไม้نانาพันธุ์ (รวมค่ากระเช้า 1 ขา และ ค่าลิฟท์ 1 ขา ซึ่งในวันเดินทางอาจจะมีการสลับปรับเปลี่ยนการขึ้น-ลง หรือปรับเปลี่ยนเป็นการ ขึ้น-ลง กระเช้าหรือลิฟท์อย่างใดอย่างหนึ่งทั้ง 2 ขา)



หมายเหตุสำคัญ

โปรดทราบ!! ในกรณีที่ลิฟท์หรือกระเช้าปิดให้บริการ ทางบริษัทฯ ขอสงวนสิทธิ์เปลี่ยนการขึ้น-ลง โดยการให้บริการลิฟท์หรือกระเช้าทั้งไปและกลับทดแทน

เย็น ๑๐ บริการอาหารเย็น ณ ภัตตาคาร
จากนั้น พักที่ ZIJINHUASHE HOTEL หรือระดับเทียบเท่า ★★★★★

วันที่ห้า เมืองจางเจียเจีย • ถ้ำมังกรเหลือง • โรงงานหยก • ร้านผ้าไหม

๑๐ (เช้า/กลางวัน/เย็น)

เช้า ๑๐ บริการอาหารเช้า ณ ห้องอาหารโรงแรม

จากนั้น ล่องเรือภายใน **ถ้ำมังกรเหลือง (ทวงหลงตั้ง)** ชมความมหัศจรรย์ภายในถ้ำ วังแก้วผลึก วังซื่อหองคอง ประตู่แห่งความสุข และประตูอายุยืน ฯลฯ ตื่นตาตื่นใจกับหินงอกหินย้อยที่มีรูปร่างแปลกๆ งดงามตระการตามากมาย เช่น หินดาบ ทอง หินหอกเงิน หินเครื่องดนตรีจีน ชมน้ำตกเทวดาสวรรค์ เป็นต้น



กลางวัน ๑๐ บริการอาหารกลางวัน ณ ภัตตาคาร

จากนั้น นำท่านแวะชม โรงงานหยกจีน และ ร้านผ้าไหม

OPTION: สะพานแก้วข้ามหุบเขา แกรนด์แคนยอน อุทยานจางเจียเจีย

แกรนด์แคนยอน อุทยานจางเจียเจีย ดินแดนแห่งหุบเขาอวตาร แหล่งท่องเที่ยวระดับ 5 A และ มรดกโลกทางธรรมชาติของจีน พบกับความร่มรื่นที่ถูกโอบล้อมไปด้วยธรรมชาติ นำท่านข้าม สะพานแก้ว สะพานที่ทอดตัวผ่านหุบเขาลึกที่ยาวและสูงที่สุดในโลก เดินลัดเลาะบนทางเดินทาง กระจกคริสตัลใสแจ๋ว “SKY WALK” ชมวิวยอดเขาและหน้าผาที่สวยงาม พร้อมดื่มด่ำวิวทิวทัศน์ ที่สวยงามเกินคำบรรยายใดๆ ซึ่งตัวสะพานนั้นสร้างจากกระจกนิรภัยถึง 99 แผ่น

→ ค่าบัตร ราคาท่านละประมาณ 400 หยวน (ชำระได้กับทางหัวหน้าทัวร์)



เย็น ๑๐ บริการอาหารเย็น ณ ภัตตาคาร

จากนั้น พักที่ ZIJINHUASHE HOTEL หรือระดับเทียบเท่า ★★★★★

วันที่หก ศูนย์สุขภาพแอนไอออน (ยางพารา) • ทะเลสาบเป่าเฟิงหู • พิพิธภัณฑ์ภาพวาดหินทราย • ตึกมหัศจรรย์ 72 • สนามบินจางเจี๋ยเจี้ยต้าหย่ง • สนามบินสุวรรณภูมิ

๑๐ (เช้า/กลางวัน/เย็น)

เช้า ๑๐ บริการอาหารเช้า ณ ห้องอาหารโรงแรม

จากนั้น นำท่านแวะชม **ร้านยางพารา** และนำท่านเดินทางสู่ **ทะเลสาบเป่าเฟิงหู** ทะเลสาบบนช่องเขาที่เกิดจากเขื่อนเก็บน้ำด้านบนเขา ทะเลสาบเป่าเฟิงหูนั้นถูกรายล้อมไปด้วยยอดเขา มีวิวทิวทัศน์ที่สวยงามให้ท่านได้ล่องเรือชมวิวทิวทัศน์ของภูเขาที่สวยงาม ระหว่างทางจะพบแพและคนใส่ชุดพื้นเมืองคอยต้อนรับ



กลางวัน ๑๐ บริการอาหารกลางวัน ณ ภัตตาคาร **มือพิเศษ...อาหารกว้างตั้ง**

จากนั้น นำท่านแวะชม **พิพิธภัณฑ์ภาพวาดหินกรวดทราย (จวินเซิงฮวาเยียน)** พิพิธภัณฑ์ที่จัดแสดงภาพวาดของหลี่จวินเซิง ซึ่งเป็นผู้ที่ริเริ่มศิลปะแบบใหม่ ที่เรียกกันว่า จิตรกรรมภาพเม็ดทราย ใช้วัสดุจากธรรมชาติ เช่น กรวดสี เม็ดทราย กิ่งไม้ หิน ฯลฯ มาจัดแต่งเป็นภาพทิวทัศน์จิตรกรรมที่รังสรรค์ขึ้นมา ล้วนได้รับรางวัลและการยกย่องมากมายหลายปีซ้อนจนเป็นที่เลื่องลือไปทั่วโลก และเดินทางสู่ **ตึกมหัศจรรย์ 72 ชั้น** จุดเช็คอินใหม่ล่าสุดของเมืองจางเจี๋ยเจี้ย โดยการสร้างตึกในครั้งนี้เป็นความร่วมมือจากผู้คนของเมืองจางเจี๋ยเจี้ยกับวัฒนธรรมการสร้างบ้านเรือนของชาวพื้นเมืองถู่เจี๋ยมารวมกัน โดยอาคารสูงที่สร้างจำลอง เขาเทียนเหมินซานหรือประตูสวรรค์ และบ้านยกพื้นโบราณที่เป็นบ้านพื้นเมืองของชาวถู่เจี๋ย ภายในบริเวณตึก 72 ชั้น ยังรวบรวม รีสอร์ท

ร้านอาหาร สตรีทฟู้ด ร้านขายของที่ระลึก ที่ตกแต่งด้วยแสงสีสุดอลังการ ตั้งอยู่ใจกลางเมืองจางเจียเจีย



เย็น ๑๑ บริการอาหารเย็น ณ ภัตตาคาร

ได้เวลาสมควรนำท่านเดินทางสู่สนามบิน

17.00 น. ออกเดินทางสู่ สนามบินสุวรรณภูมิ โดยเที่ยวบินที่ **VZ3695 (ไม่มีบริการอาหารบนเครื่อง)**

19.30 น. เดินทางถึง **กรุงเทพฯ** โดยสวัสดิภาพ พร้อมความประทับใจไม่รู้ลืม

ค่าทิปคนขับรถ และมัคคุเทศก์ท้องถิ่น
ท่านละ 1,500 บาท/ทริป/ลูกทัวร์ 1 ท่าน

** ทิปหัวหน้าทัวร์ตามความพึงพอใจในบริการของท่าน **

ราคา INFANT (อายุไม่ถึง 2 ปี บริบูรณ์ ณ
วันเดินทางกลับ) ท่านละ **10,000** บาท
อัตรานี้รวมรายการทัวร์ และตั๋วเครื่องบินแล้ว

อัตราค่าบริการและเงื่อนไขรายการท่องเที่ยว

จางเจียเจี้ย อุ่หลิงหยวน เมืองโบราณเฟิงหวง 6 วัน 5 คืน (VZ)

วันเดินทาง	จำนวน	ผู้ใหญ่	พักเดี่ยว
11 – 16 ตุลาคม 2567	35+1	24,999	6,000
16 – 21 ตุลาคม 2567	35+1	23,999	6,000
18 – 23 ตุลาคม 2567	35+1	24,999	6,000
23 – 28 ตุลาคม 2567	35+1	24,999	6,000
25 – 30 ตุลาคม 2567	35+1	23,999	6,000
30 ตุลาคม – 04 พฤศจิกายน 2567	35+1	23,999	6,000
01 – 06 พฤศจิกายน 2567	35+1	22,999	6,000
06 – 11 พฤศจิกายน 2567	35+1	22,999	6,000
08 – 13 พฤศจิกายน 2567	35+1	22,999	6,000
13 – 18 พฤศจิกายน 2567	35+1	22,999	6,000
15 – 20 พฤศจิกายน 2567	35+1	22,999	6,000
20 – 25 พฤศจิกายน 2567	35+1	22,999	6,000
22 – 27 พฤศจิกายน 2567	35+1	22,999	6,000
27 พฤศจิกายน – 02 ธันวาคม 2567	35+1	22,999	6,000
29 พฤศจิกายน – 04 ธันวาคม 2567	35+1	22,999	6,000

โปรดอ่านอย่างละเอียด:

- เนื่องจากห้องพักของโรงแรมในประเทศจีนนั้น มีห้องพักประเภท DOUBLE BED (DBL) ค่อนข้างจำกัด หากลูกค้ามีความประสงค์จะพักห้องประเภทนี้ กรุณาแจ้งเจ้าหน้าที่ล่วงหน้าก่อนทำการจองเท่านั้น
- บริษัทฯ จะยึดประเภทห้องพักตามใบจองจากบริษัทเอเจนซีที่ท่านทำการจองทัวร์มาเท่านั้น หากมีการปรับเปลี่ยนห้องพักในระยะเวลาใกล้วันเดินทาง บริษัทฯ ขอสงวนสิทธิ์เปลี่ยนแปลงประเภทห้องพัก หรือเรียกเก็บค่าใช้จ่ายเพิ่มเติม
- **จองทัวร์พร้อมชำระเงินมัดจำ 10,000 บาท / ลูทัวร์ 1 ท่าน ก่อนการเดินทางอย่างน้อย 21 วัน มิเช่นนั้นจะถูกยกเลิกการจองโดยอัตโนมัติ (ช่วงวันหยุดยาวหรือวันหยุดนักขัตฤกษ์ ควรชำระก่อนเดินทางไม่น้อยกว่า 30 วัน)**
- โรงแรมที่ระบุในรายการทัวร์เป็นเพียงโรงแรมที่นำเสนอเบื้องต้นเท่านั้น ซึ่งอาจจะมีการเปลี่ยนแปลง แต่โรงแรมที่เข้าพักจะเป็นระดับเดียวกันเท่านั้น ตามมาตรฐานโรงแรมประเทศจีน
- โปรแกรมทัวร์ที่ต้อง **ลงร้านรัฐบาล** หากท่านไม่ประสงค์จะเข้าร้านรัฐบาลจะมีค่าใช้จ่ายเพิ่ม ตามเงื่อนไขท้ายรายการระบุ
- โปรแกรมที่มีการเดินทางด้วยรถไฟความเร็วสูง กรณีเปลี่ยนแปลงคนเดินทางจะต้องทำการออกตั๋วรถไฟความเร็วสูงใหม่เท่านั้น ไม่สามารถเปลี่ยนแปลงชื่อผู้เดินทางได้ทุกกรณี
- **โปรแกรมทัวร์ไม่รวมค่าวีซ่า บริษัทฯ ขอสงวนสิทธิ์ไม่หักคืนค่าวีซ่าทุกกรณี เนื่องจากทางรัฐบาลไทย-จีนประกาศยกเลิกวีซ่า (ตั้งแต่ 1 มี.ค. 67 เป็นต้นไป) หากมีการเปลี่ยนแปลงจะยึดตามเงื่อนไขท้ายรายการระบุ**
- **ข้อความสำคัญ!** พาสปอร์ตต้องมีอายุการใช้งาน **ไม่ต่ำกว่า 6 เดือน** นับจากวันที่เดินทางกลับเข้าประเทศไทย และมีหน้าว่างสำหรับลงตราประทับวีซ่า และประทับตราเข้า-ออกประเทศ **อย่างน้อย 2 หน้าเต็ม**

ข้อความสำคัญโปรดอ่านอย่างละเอียด



”

ตามนโยบายการการท่องเที่ยวของประเทศจีน ผู้เดินทางจะต้องมีการเข้าชมสินค้าของทางรัฐบาลคือ ***ที่ระบุไว้ในรายการทัวร์ทั้งหมด*** ซึ่งทางบริษัทฯจำเป็นต้องระบุไว้ หากจะซื้อหรือไม่ซื้อ ขึ้นอยู่กับความพึงพอใจของท่าน (ใช้เวลาแต่ละร้านไม่เกิน 90 นาที)

”

หากท่านใดไม่เข้าร้านดังกล่าวจะต้องจ่ายค่าทัวร์เพิ่ม เนื่องจากมีผลต่อราคาทัวร์ทางบริษัทฯขอสงวนสิทธิ์คิดค่าดำเนินการเป็นเงิน **400 หยวน/ร้าน** และทางบริษัทฯจะขอถือว่าท่านรับทราบ และยอมรับเงื่อนไขดังกล่าวแล้ว

”

เนื่องจากทัวร์ครั้งนี้มีจุดประสงค์เพื่อเดินทางท่องเที่ยวเป็นหมู่คณะเท่านั้น หากต้องการแยกตัวออกจากคณะเดินทาง ทางบริษัทฯขอสงวนสิทธิ์ คิดค่าดำเนินการแยกท่องเที่ยวเป็นเงิน **1,000 หยวน/วัน**



เงื่อนไขการสำรองที่นั่งและการยกเลิกทัวร์



การจองทัวร์

- กรุณาจองทัวร์ล่วงหน้า ก่อนการเดินทาง พร้อมชำระมัดจำ **10,000** บาท ส่วนที่เหลือชำระทันทีก่อนการเดินทางไม่น้อยกว่า 21 วัน มิฉะนั้นถือว่าท่านยกเลิกการเดินทางโดยอัตโนมัติ (ช่วงเทศกาลกรุณาชำระก่อนเดินทาง 30 วัน)

กรณียกเลิก : จอยกรุป

- ยกเลิกก่อนการเดินทาง 45 วันขึ้นไป บริษัทฯ จะคืนเงินค่ามัดจำให้ทั้งหมด โดยหักค่าใช้จ่ายที่เกิดขึ้นจริง **ยกเว้นในกรณีวันหยุดเทศกาล, วันหยุดนักขัตฤกษ์ ยกเลิกก่อนการเดินทาง 60 วัน จะคืนเงินค่ามัดจำให้ทั้งหมด โดยหักค่าใช้จ่ายที่เกิดขึ้นจริง (ค่าใช้จ่ายที่เกิดขึ้นจริง อาทิเช่น ค่าตั๋วเครื่องบิน ค่าโรงแรม ฯลฯ)**
- ยกเลิกการเดินทาง 45 วัน ก่อนการเดินทาง หักค่าทัวร์ 50% จากราคาขาย และหักค่าใช้จ่ายที่เกิดขึ้นจริงทั้งหมดไม่ว่ากรณีใดๆ ทั้งสิ้น (ค่าใช้จ่ายที่เกิดขึ้นจริง อาทิเช่น ค่าตั๋วเครื่องบิน ค่าโรงแรม ฯลฯ)
- ยกเลิกการเดินทาง 30 วัน ก่อนการเดินทาง บริษัทฯ ขอสงวนสิทธิ์เก็บเงินค่าทัวร์ทั้งหมดไม่ว่ากรณีใด ๆ ทั้งสิ้น

กรณียกเลิก : ตัดกรุป

- ยกเลิกหรือเลื่อนการเดินทางต้องทำก่อนการเดินทาง 60 วัน บริษัทฯ จะคืนเงินค่ามัดจำให้ทั้งหมด **ยกเว้นในกรณีวันหยุดเทศกาล, วันหยุดนักขัตฤกษ์ ทางบริษัทฯ ขอสงวนสิทธิ์ยึดเงินมัดจำโดยไม่มีเงื่อนไขใดๆทั้งสิ้น**
- ยกเลิกการเดินทางภายใน 60 วัน **ทางบริษัทฯ ขอสงวนสิทธิ์ยึดเงินมัดจำโดยไม่มีเงื่อนไขใดๆทั้งสิ้น**
- ยกเลิกการเดินทางหลังชำระเต็มจำนวน **ทางบริษัทฯ ขอสงวนสิทธิ์เก็บเงินค่าทัวร์ทั้งหมดโดยไม่มีเงื่อนไขใดๆทั้งสิ้น**

กรณีเจ็บป่วย

- กรณีเจ็บป่วย จนไม่สามารถเดินทางได้ ซึ่งจะต้องมีใบรับรองแพทย์จากโรงพยาบาลรับรอง บริษัทฯ จะทำการเลื่อนการเดินทางของท่านไปยังคณะต่อไป แต่ทั้งนี้ท่านจะต้องเสียค่าใช้จ่ายที่ไม่สามารถยกเลิกหรือเลื่อนการเดินทางได้ตามความเป็นจริง
- ในกรณีเจ็บป่วยกะทันหันก่อนล่วงหน้าเพียง 7 วันทำการ ทางบริษัทฯ ขอสงวนสิทธิ์ในการคืนเงินทุกกรณี



กรณีจองทัวร์วันหยุดเทศกาล, วันหยุดนักขัตฤกษ์, วันหยุดยาวต่อเนื่อง และได้มีการแจ้งยกเลิกทัวร์ทางบริษัทฯ ขอสงวนสิทธิ์เก็บค่าทัวร์ทั้งหมด โดยไม่มีเงื่อนไขใดๆ ทั้งสิ้น

อัตราค่าบริการรวม

- ✖️ ตัวเครื่องบินไป - กลับพร้อมคนละ (ไม่สามารถสะสมไมล์ได้)
- ✖️ ภาษีน้ำมันและภาษีตัวทุกชนิด (สงวนสิทธิ์เก็บเพิ่มหากสายการบินปรับขึ้นก่อนวันเดินทาง)
- ✖️ ค่าระวางน้ำหนักกระเป๋า ตามที่สายการบินกำหนด
- ✖️ ที่พักโรงแรมตามรายการ ที่พักละ 2-3 ท่าน (กรณีที่โรงแรมไม่มีห้องพักสำหรับ 3 ท่าน ลูกค้ายจะต้องเพิ่มเงินเป็นห้องพักห้องเดียว)
- ✖️ มื้ออาหารตามรายการระบุ (สงวนสิทธิ์ในการสลับมื้อหรือเปลี่ยนแปลงเมนูอาหารตามสถานการณ์)
- ✖️ ค่าน้ำดื่มบนรถวันละ 1 ขวด/ท่าน
- ✖️ ค่าเข้าชมสถานที่ท่องเที่ยวตามรายการระบุ
- ✖️ ค่ารถโค้ช รับ-ส่ง สถานที่ท่องเที่ยวตามรายการระบุ
- ✖️ ประกันอุบัติเหตุวงเงิน 1,000,000 บาท (เป็นไปตามเงื่อนไขตามกรมธรรม์)

*เงื่อนไขประกันการเดินทาง ค่าประกันอุบัติเหตุและค่ารักษาพยาบาล คุ่มครองเฉพาะกรณีที่ได้รับอุบัติเหตุของผู้เดินทาง ระหว่างการเดินทาง ไม่คุ้มครองถึงการสูญเสียทรัพย์สินส่วนตัวและไม่คุ้มครองโรคประจำตัวและปัญหาสุขภาพอื่นๆ

อัตราค่าบริการไม่รวม

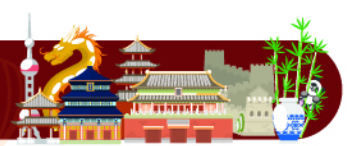
- ✖️ ภาษีมูลค่าเพิ่ม 7% และภาษีหัก ณ ที่จ่าย 3%
- ✖️ ค่าทำหนังสือเดินทางไทย และค่าธรรมเนียมสำหรับผู้ถือพาสปอร์ตต่างชาติ
- ✖️ ค่าน้ำหนักกระเป๋าเดินทางในกรณีที่เกินกว่าสายการบินกำหนด
- ✖️ ค่าใช้จ่ายส่วนตัว อาทิ อาหารและเครื่องดื่มที่สั่งเพิ่มพิเศษ, โทรศัพท์-โทรสาร, อินเทอร์เน็ต, มินิบาร์, ซักรีดที่ไม่ได้ระบุไว้ในรายการ
- ✖️ ค่าใช้จ่ายอันเกิดจากความล่าช้าของสายการบิน, อุบัติภัยทางธรรมชาติ, การประท้วง, การจลาจล, การนัดหยุดงาน, การถูกปฏิเสธไม่ให้ออกและเข้าเมืองจากเจ้าหน้าที่ตรวจคนเข้าเมืองและเจ้าหน้าที่กรมแรงงานทั้งที่เมืองไทยและต่างประเทศซึ่งอยู่นอกเหนือความควบคุมของบริษัทฯ
- ✖️ ค่าทิปไกด์ท้องถิ่น, พนักงานขับรถ รวมทั้งทิป 1,500 บาท/ทริป/ลูกทัวร์ 1 ท่าน
- ✖️ ค่าใช้จ่ายที่เกี่ยวข้องกับโรค COVID-19 ทุกกรณี
- ✖️ ค่าวีซ่าท่องเที่ยวเข้าประเทศจีน กรณีทางรัฐบาลจีนประกาศยกเลิกฟรีวีซ่า หรือเดินทางเข้าประเทศจีนเกิน 180 วัน/ปี ทั้งนี้ขึ้นอยู่กับประกาศของทางรัฐบาลจีนเป็นหลัก
- ✖️ ค่าดำเนินการวีซ่าจีนสำหรับชาวต่างชาติที่ไม่ได้รับการยกเว้นวีซ่า ผู้เดินทางต้องเป็นผู้ดำเนินการยื่นวีซ่าด้วยตนเอง และชำระค่าธรรมเนียมวีซ่าจีนสำหรับชาวต่างชาติหรือต่างด้าว

****ทิปหัวหน้าทัวร์ ไม่บังคับ ขึ้นอยู่กับความพึงพอใจของท่าน****



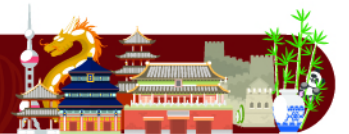
กรณีที่ท่านต้องออกตัวภายใน เช่น (ตัวเครื่องบิน, ตัวรถทัวร์, ตัวรถไฟ) กรุณาสอบถามที่เจ้าหน้าที่ทุกครั้ง ก่อนทำการออกตัว เนื่องจากสายการบินอาจมีการปรับเปลี่ยนไฟล์บิน หรือเวลาบินโดยไม่ได้แจ้งให้ทราบล่วงหน้า ทางบริษัทฯ จะไม่รับผิดชอบใด ๆ ในกรณี ถ้าท่านออกตัวภายในโดยไม่แจ้งให้ทราบและหากไฟล์บินมีการปรับเปลี่ยนเวลาบินเพราะถือว่าท่านยอมรับในเงื่อนไขดังกล่าว

เงื่อนไขอื่น ๆ



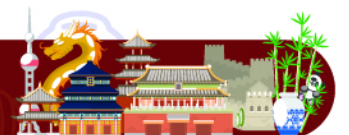
- บริษัทฯ ขอสงวนสิทธิ์ในการเก็บค่าใช้จ่ายทั้งหมด กรณีท่านยกเลิกการเดินทางและมีผลทำให้คณะเดินทางไม่ครบตามจำนวนที่บริษัทฯ กำหนดไว้ (15 ท่านขึ้นไป) เนื่องจากเกิดความเสียหายต่อทางบริษัทฯ และผู้เดินทางอื่นที่เดินทางในคณะเดียวกัน บริษัทฯต้องนำไปชำระค่าเสียหายต่าง ๆ ที่เกิดจากการยกเลิกของท่าน
- กรณีที่ท่านต้องออกตัวภายใน เช่น (ตัวเครื่องบิน, ตัวรถทัวร์, ตัวรถไฟ) กรุณาสอบถามที่เจ้าหน้าที่ทุกครั้งก่อนทำการออกตัว เนื่องจากสายการบินอาจมีการปรับเปลี่ยนพลับบิน หรือเวลาบิน โดยไม่ได้แจ้งให้ทราบล่วงหน้า ทางบริษัทฯ จะไม่รับผิดชอบใดๆ ในกรณี ถ้าท่านออกตัวภายในโดยไม่แจ้งให้ทราบและหากพลับบินมีการปรับเปลี่ยนเวลาบินเพราะถือว่าท่านยอมรับในเงื่อนไขดังกล่าว
- กรณีผู้เดินทางที่ต้องการความช่วยเหลือเป็นพิเศษ เช่น การขอใช้วีลแชร์ที่สนามบิน กรุณาแจ้งบริษัทฯ อย่างน้อย 7 วัน ก่อนการเดินทาง หรือเริ่มตั้งแต่ท่านจองทัวร์ มิฉะนั้นทางบริษัทฯ ไม่สามารถจัดการได้ล่วงหน้า ทางบริษัทฯ ขอสงวนสิทธิ์ในการเรียกเก็บค่าใช้จ่ายตามจริงที่เกิดขึ้นกับผู้เดินทาง (ถ้ามี)
- กรณีท่านเป็นอิสลาม ไม่สามารถทานอาหารบางประเภทได้ โปรดระบุให้ชัดเจนก่อนทำการจอง กรณีแจ้งล่วงหน้าก่อนเดินทาง กะทันหัน อาจมีค่าใช้จ่ายเพิ่มเติม
- กรณีใช้หนังสือเดินทางราชการ (เล่มน้ำเงิน) เดินทางเพื่อการท่องเที่ยวเกี่ยวกับคณะทัวร์ หากท่านถูกปฏิเสธในการเข้า - ออกประเทศ ใดๆ ก็ตาม ทางบริษัทฯ ขอสงวนสิทธิ์ไม่คืนค่าทัวร์และรับผิดชอบใดๆ ทั้งสิ้น
- เมื่อท่านได้ชำระเงินมัดจำหรือทั้งหมด ทางบริษัทฯ จะถือว่าท่านรับทราบและยอมรับในเงื่อนไขต่างๆ ของบริษัทฯ ที่ได้ระบุไว้ในรายการทัวร์ทั้งหมด

โรงแรมที่พัก



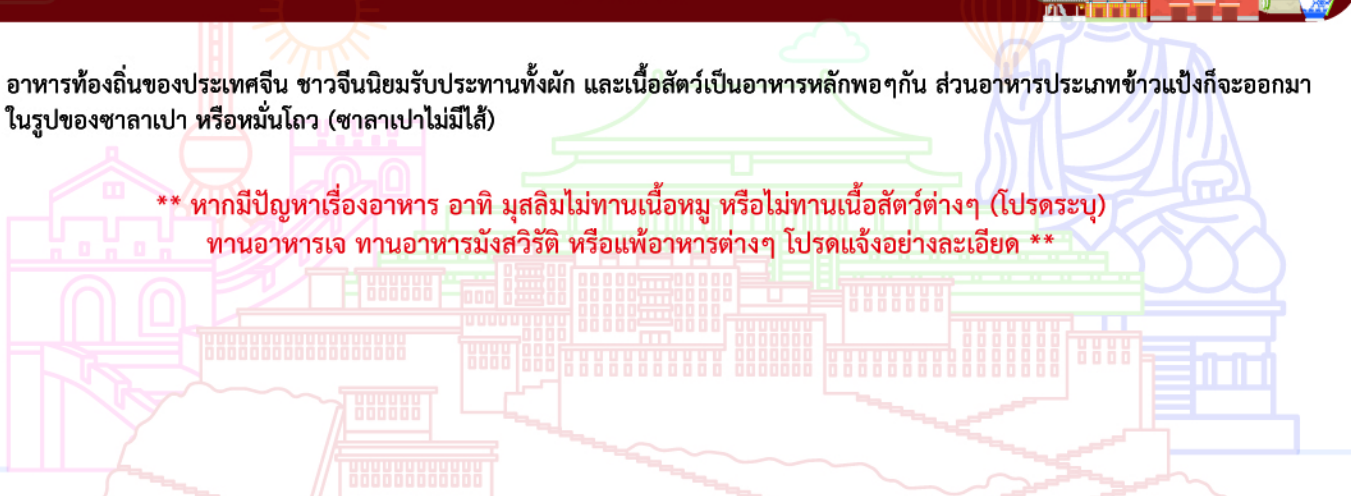
เนื่องจากห้องพักของโรงแรมในประเทศจีนนั้น มีห้องพักประเภท DOUBLE BED (DBL) ค่อนข้างจำกัด หากลูกค้ามีความประสงค์จะพักห้องประเภทนี้ ควรแจ้งเจ้าหน้าที่ล่วงหน้าก่อนทำการจอง บริษัทฯ จะยึดประเภทห้องพักตามใบจองจากบริษัทเอเจนซีที่ท่านทำการจองทัวร์มาเท่านั้น หากมีการปรับเปลี่ยนห้องพักในระยะเวลาใกล้วันเดินทาง บริษัทฯ ขอสงวนสิทธิ์เปลี่ยนแปลงประเภทห้องพักโรงแรมที่ระบุในรายการทัวร์ เป็นเพียงโรงแรมที่นำเสนอเบื้องต้นเท่านั้น ซึ่งอาจจะมีการเปลี่ยนแปลง แต่โรงแรมที่เข้าพักจะเป็นโรงแรมระดับเดียวกันเท่านั้น (มาตรฐานประเทศจีน)

อาหาร



อาหารท้องถิ่นของประเทศจีน ชาวจีนนิยมรับประทานทั้งผัก และเนื้อสัตว์เป็นอาหารหลักพอกัน ส่วนอาหารประเภทข้าวแป้งก็จะออกมาในรูปของซาลาเปา หรือหมั่นโถว (ซาลาเปาไม่มีไส้)

**** หากมีปัญหาเรื่องอาหาร อาทิ มุสลิมไม่ทานเนื้อหมู หรือไม่ทานเนื้อสัตว์ต่างๆ (โปรดระบุ) ทานอาหารเจ ทานอาหารมังสวิรัต หรือแพ้อาหารต่างๆ โปรดแจ้งอย่างละเอียด ****



รายละเอียดเพิ่มเติม



- บริษัทฯ มีสิทธิ์ในการเปลี่ยนแปลงโปรแกรมทัวร์ในกรณีที่เกิดเหตุสุดวิสัยจนไม่อาจแก้ไขได้
- เที่ยวบิน, ราคาและรายการท่องเที่ยว สามารถเปลี่ยนแปลงได้ตามความเหมาะสมโดยคำนึงถึงผลประโยชน์ของผู้เดินทางเป็นสำคัญ
- หนังสือเดินทางต้องมีอายุการใช้งานเหลือไม่น้อยกว่า 6 เดือน และบริษัทฯ รับเฉพาะผู้มีจุดประสงค์เดินทางเพื่อท่องเที่ยวเท่านั้น (หนังสือเดินทางต้องมีอายุเหลือใช้งานไม่น้อยกว่า 6 เดือน บริษัทฯ ไม่รับผิดชอบหากอายุเหลือไม่ถึงและไม่สามารถเดินทางได้)
- ทางบริษัทฯ จะไม่รับผิดชอบใดๆ ทั้งสิ้น หากเกิดความล่าช้าของสายการบิน, สายการบินยกเลิกบิน , การประท้วง, การนัดหยุดงาน, การก่อกองจลาจลหรือกรณีท่านถูกปฏิเสธการเข้าหรือออกเมืองจากเจ้าหน้าที่ตรวจคนเข้าเมือง หรือ เจ้าหน้าที่กรมแรงงานทั้งจากไทยและต่างประเทศซึ่งอยู่นอกเหนือความรับผิดชอบของบริษัทฯ หรือเหตุภัยพิบัติทางธรรมชาติ (ซึ่งลูกค้าจะต้องยอมรับในเงื่อนไขในกรณีที่เกิดเหตุสุดวิสัย ซึ่งอาจจะปรับเปลี่ยนโปรแกรมตามความเหมาะสม)
- ทางบริษัทฯ จะไม่รับผิดชอบใดๆ ทั้งสิ้น หากผู้เดินทางประสบเหตุสภาวะฉุกเฉินจากโรคประจำตัว ซึ่งไม่ได้เกิดจากอุบัติเหตุในรายการท่องเที่ยว (ซึ่งลูกค้าจะต้องยอมรับในเงื่อนไขในกรณีที่เกิดเหตุสุดวิสัย ซึ่งอยู่นอกเหนือความรับผิดชอบของบริษัทฯ)
- ทางบริษัทฯ จะไม่รับผิดชอบใดๆ ทั้งสิ้น หากท่านใช้บริการของทางบริษัทฯ ไม่ครบ อาทิ ไม่เที่ยวบางรายการ, ไม่ทานอาหารบางมื้อ, เพราะค่าใช้จ่ายทุกอย่างทางบริษัทฯ ได้ชำระค่าใช้จ่ายให้ตัวแทนต่างประเทศแบบเหมาจ่ายขาด ก่อนเดินทางเรียบร้อยแล้ว เป็นการชำระเหมาขาด
- ทางบริษัทฯ จะไม่รับผิดชอบใดๆ ทั้งสิ้น หากเกิดสิ่งของสูญหายจากการโจรกรรมและหรือเกิดอุบัติเหตุที่เกิดจากความประมาทของนักท่องเที่ยวเองหรือในกรณีที่กระเป๋าเกิดสูญหายหรือชำรุดจากสายการบิน
- กรณีที่การตรวจคนเข้าเมืองทั้งที่กรุงเทพฯ และในต่างประเทศปฏิเสธมิให้เดินทางออกหรือเข้าประเทศที่ระบุไว้ในรายการเดินทางบริษัทฯ ขอสงวนสิทธิ์ที่จะไม่คืนค่าบริการไม่ว่ากรณีใดๆ ทั้งสิ้น
- ตัวเครื่องบินเป็นตัวราคาพิเศษ กรณีที่ท่านไม่เดินทางพร้อมคณะไม่สามารถนำมาเลื่อนวันหรือคืนเงินและไม่สามารถเปลี่ยนชื่อได้ หากมีการปรับราคาบัตรโดยสารสูงขึ้น ตามอัตราค่าน้ำมันหรือค่าเงินแลกเปลี่ยน ทางบริษัท ขอสงวนสิทธิ์ปรับราคาตัวดังกล่าว
- เมื่อท่านตกลงชำระเงินไม่ว่าทั้งหมดหรือบางส่วนผ่านตัวแทนของบริษัทฯ หรือชำระโดยตรงกับทางบริษัทฯ ทางบริษัทฯ จะถือว่าท่านได้ยอมรับในเงื่อนไขข้อตกลงต่างๆ ที่ได้ระบุไว้ข้างต้นนี้แล้วทั้งหมด
- กรุ๊ปที่เดินทางช่วงวันหยุดหรือเทศกาลที่ต้องการันตีมัดจำกับสายการบินหรือผ่านตัวแทนในประเทศหรือต่างประเทศ รวมถึงเที่ยวบินพิเศษ เช่น Charter Flight, Extra Flight จะไม่มีการคืนเงินมัดจำหรือค่าทัวร์ทั้งหมด
- ในกรณีของ PASSPORT นั้น จะต้องไม่มีการชำรุด เปียกน้ำ การขีดเขียนรูปต่างๆ หรือแม้กระทั่งตราปั๊มลายการ์ตูน ที่ไม่ใช่การประทับตราอย่างเป็นทางการของตม. กรุณาตรวจสอบ PASSPORT ของท่านก่อนการเดินทางทุกครั้ง หาก ตม.ปฏิเสธการเข้า-ออกเมืองของท่าน ทางบริษัทฯ จะไม่รับผิดชอบใดๆ ทั้งสิ้น
- กรณีมี "คดีความ" ที่ไม่อนุญาตให้ท่านเดินทางออกนอกประเทศได้ โปรดทำการตรวจสอบก่อนการจองทัวร์ว่าท่านสามารถเดินทางออกนอกประเทศได้หรือไม่ ถ้าไม่สามารถเดินทางได้ ซึ่งเป็นสิ่งที่อยู่เหนือการควบคุมของบริษัทฯ ทางบริษัทฯ จะไม่รับผิดชอบใดๆ ทั้งสิ้น
- กรณี "หญิงตั้งครรภ์" ท่านจะต้องมีใบรับรองแพทย์ ระบุชัดเจนว่าสามารถเดินทางออกนอกประเทศได้ รวมถึงรายละเอียดอายุครรภ์ที่ชัดเจน สิ่งนี้อยู่เหนือการควบคุมของบริษัทฯ ทางบริษัทฯ จะไม่รับผิดชอบใดๆ ทั้งสิ้น
- ภาพที่ใช้เพื่อการโฆษณาเท่านั้น



ก่อนตัดสินใจจองทัวร์ควรอ่านเงื่อนไขการเดินทางและรายการทัวร์อย่างละเอียด
ทุกหน้าอย่างถี่ถ้วนแล้วจึงมัดจำเพื่อประโยชน์ของท่านเอง