



ENJOY TOUR 2 GO

บริษัท พาราเมทก์ ยูไนเต็ตฮอลิเดย์ จำกัด

46/30 ถนนเจริญราษฎร์ แขวงบางโคล่ เขตบางคอแหลม กรุงเทพฯ 10120

BY PARAMOUNT UNITED HOLIDAYS
ใบอนุญาต 11/11274

✉ enjoytour2go@gmail.com ☎ 098-885-0992

LINE @enjoytour2go



ขึ้น เฮลิคอปเตอร์ ชมน้ำตกไนแอการ่า

อเมริกา ตะวันออก

ฟิลาเดลเฟีย วอชิงตัน ดีซี ไนแอการ่า นิวยอร์ก
10 วัน 7 คืน

TURKISH AIRLINES

- > อินดิเพน เดนซ์ ฮอลล์ และระฆังแห่งอิสรภาพที่ ลิเบอร์ตี เบลล์
- > ทำเนียบขาว สถานที่ทำงานและบ้านพักราชการของประธานาธิบดีสหรัฐฯ
- > ชมพิพิธภัณฑ์เครื่องบิน และ ยานอวกาศ National Air and Space Museum
- > ชมเครื่องจักรที่ใช้ในการผลิตช็อคโกแลต ณ Hershey's Chocolate
- > พิเศษ ชมวิวทิวทัศน์ของมหานครนิวยอร์ก บนตึกระฟ้า เอ็มไพร์สเตท
- > ชมความสวยงามของ เทพีเสรีภาพ สัญลักษณ์แห่งความภาคภูมิใจของชาวอเมริกัน
- > ช้อปปิ้ง Woodbury Common Premium Outlets ศูนย์รวมแบรนด์เนมชั้นนำสัญชาติอเมริกา
- > นั่งเรือ แมด ออฟ เดอะ มิส Maid of the Mist ชมความงามน้ำตกไนแอการ่า Niagara Falls
- > Corning Glass Museum โรงงานเครื่องแก้วที่บิโอ ที่มีชื่อเสียงในด้านการผลิตเครื่องแก้ว

119,999.-

12-21 / 17-26 เมษายน / 24 เมษายน - 3 พฤษภาคม 2025

1. น้ำหนักกระเป๋า 23 กก. / 2 ใบ

 2. เครื่องบิน Boeing 777/787

 3. โรงแรมที่พัก Standard

ขึ้น เฮลิคอปเตอร์ ชมน้ำตกไนแอกการ่า

อเมริกา ตะวันออก

ฟ/ลาเคาเพีย วอชิงตัน ดีซี ไนแอกการ่า นิวยอร์ก

10 วัน 7 คืน

TURKISH AIRLINES

- อินดีเพน เด็นซ์ ฮอลล์ และระฆังแห่งอิสรภาพที่ ลิเบอร์ตี เบลล์
- ทำเนียบขาว สถานที่ทำงานและบ้านพักราชการของประธานาธิบดีสหรัฐ
- ชมพิพิธภัณฑ์เครื่องบิน และ ยานอวกาศ National Air and Space Museum
- ชมเครื่องจักรที่ใช้ในการผลิตช็อคโกแลต ณ Hershey's Chocolate
- พิเศษ ชมวิวทิวทัศน์ของมหานครนิวยอร์ก บนตึกระฟ้า เอ็มไพร์สเตท
- ชมความสวยงามของ เทพีเสรีภาพ สัญลักษณ์แห่งความภาคภูมิใจของชาวอเมริกัน
- ช้อปปิ้ง Woodbury Common Premium Outlets ศูนย์รวมแบรนด์เนมชั้นนำสัญชาติอเมริกา
- นั่งเรือ เมด ออฟ เดอะ มิส Maid of the Mist ชมความงามน้ำตกไนแอกการ่า Niagara Falls
- Corning Glass Museum โรงงานเครื่องแก้วที่บิโอ ที่มีชื่อเสียงในด้านการผลิตเครื่องแก้ว

119,999.-

12-21 / 17-26 เมษายน / 24 เมษายน - 3 พฤษภาคม 2025



น้ำหนักกระเป๋า
23 กก. / 2 ใบ



เครื่องบิน
Boeing 777/787



โรงแรมที่พัก
Standard

จุดเด่น

พิเศษ นำท่านชมวิวยามค่ำคืนของมหานครนิวยอร์ก บนตึกระฟ้า เอ็มไพร์สเตท

- อินดีเพน เด็นซ์ ฮอลล์ และระฆังแห่งอิสรภาพที่ ลิเบอร์ตี เบลล์ สัญลักษณ์ของการก่อตั้งประเทศ
- ทำเนียบขาว สถานที่ทำงานและบ้านพักราชการของประธานาธิบดีสหรัฐ
- สถาบันสมิธโซเนียน ชม National Air and Space Museum, National Museum of Natural History
- ชมอนุสาวรีย์วอชิงตัน เป็น แห่องโอบิลิสก์ สูง 169 เมตร ,อนุสรณ์สถานอับราฮัมลินคอล์น
- ชม การผลิตช็อคโกแลต และช้อปปิ้ง ณ Hershey's Chocolate
- ชม Corning Glass Museum โรงงานเครื่องแก้ว ที่มีชื่อเสียงในด้านการผลิตเครื่องแก้วของอเมริกา
- ช้อปปิ้ง Woodbury Common Premium Outlets ศูนย์รวมแบรนด์เนมชั้นนำสัญชาติอเมริกา
- ชมความสวยงามของ เทพีเสรีภาพ สัญลักษณ์แห่งความภาคภูมิใจของชาวอเมริกัน
- นั่งเรือ เมด ออฟ เดอะ มิส Maid of the Mist ชมความงามน้ำตกไนแอกการ่า Niagara Falls
- ขึ้น เฮลิคอปเตอร์ ชมน้ำตกไนแอกการ่า Niagara Falls จากด้านบนฟ้า..จะได้เห็นความยิ่งใหญ่และสวยงามไม่อาจจะลืมได้..(ช้อทัวร์เพิ่ม)

**ท่านที่ยังไม่มีวีซ่าคิดค่าธรรมเนียมและบริการพิเศษ เพียง 7,999 บาท

โปรแกรม อเมริกาตะวันออก ฟิลาเดลเฟีย วอชิงตันดีซี ในแองการ่า นิวยอร์ก จำนวน 10 วัน 7 คืน

วัน	โปรแกรมการเดินทาง	เช้า	เที่ยง	ค่ำ	โรงแรม
1	สนามบินนานาชาติสุวรรณภูมิ ประเทศไทย นิวยอร์ก สหรัฐอเมริกา สนามบินนานาชาติ JFK ***เครื่องบิน บินผ่านเส้นเวลาสากล***	✈	✈	✈	FAIRFIELD INN & SUITES BY MARRIOTT NORTH BERGEN
2	มหานครนิวยอร์ก ฟิลาเดลเฟีย อินดีเพน เด้นซ์ ฮอลล์ ลิเบอร์ตี เบลล์ วอชิงตัน ดี ซี	🕒	🕒	🕒	LA QUINTA INN & SUITES BY WYNDHAM DC
3	City Tour วอชิงตัน ดี ซี พิพิธภัณฑ์สมิธโซเนียน	🕒	🕒	🕒	LA QUINTA INN & SUITES BY WYNDHAM DC
4	แฮร์ริสเบิร์ก Hershey's Chocolate คอร์นนิ่ง Corning Glass Museum	🕒	🕒	🕒	RADISSON HOTEL CORNING
5	บัพฟาโล น้ำตกในแองการ่า Maid of the Mist	🕒	🕒	🕒	LA QUINTA INN & SUITE BY WYNDHAM NIAGARA FALLS
6	น้ำตกในแองการ่า Fashion Outlet of Niagara Falls เมืองบิงแฮมตัน	🕒	🕒	🕒	TRU BY HILTON BINGHAMTON VESTAL
7	Woodbury Outlets นิวยอร์ก ล่องเรือ ชมเทพีเสรีภาพ	🕒	-	🕒	HILTON GARDEN INN RIDGEFIELD PARK
8	นิวยอร์ก ซิตี้ทัวร์ ชมวิวบนตึกสูงระฟ้า Empire State ฟิฟท์อเวนิว สนามบิน ยานนานาชาติ JFK	🕒	-	✈	
9	***เครื่องบิน บินผ่านเส้นเวลาสากล*** ท่าอากาศยานนานาชาติอิสตันนูล	✈	✈	✈	
10	สนามบินนานาชาติสุวรรณภูมิ	✈			

กำหนดการเดินทาง เดือนเมษายน 2568

วันแรก	สนามบินนานาชาติสุวรรณภูมิ อิสตันนูล นิวยอร์ก สหรัฐอเมริกา
08:00 น.	คณะพร้อมกัน ณ ท่าอากาศยาน สุวรรณภูมิ อาคารผู้โดยสารขาออก ชั้น 4 ประตูทางเข้า 6-7 เคาน์เตอร์ M - N สายการบิน TURKISH AIRLINES โดยมีเจ้าหน้าที่ของบริษัทฯ คอยให้การต้อนรับ
11:00 น.	ออกเดินทางสู่ อิสตันนูล ประเทศตุรกี โดยสายการบิน TURKISH AIRLINES เที่ยวบินที่ TK 65 (ใช้เวลาบิน 10.10 ชม.) บริการอาหารและเครื่องดื่มบนเครื่องบิน
17:10 น.	เดินทางถึง ท่าอากาศยานใหม่ เมืองอิสตันนูล ประเทศตุรกี แวะเปลี่ยนเครื่องบิน (1.35 ชม.)
18:45 น.	ออกเดินทางสู่ ท่าอากาศยานนานาชาติจอห์น เอฟ เคนเนดี ประเทศสหรัฐอเมริกา โดยสายการบิน TURKISH AIRLINES เที่ยวบินที่ TK 11 (10.55 ชม.) (บริการอาหารและเครื่องดื่มบนเครื่องบิน)
20.40 น.	เดินทางถึง ท่าอากาศยานนานาชาติจอห์น เอฟ เคนเนดี ประเทศสหรัฐอเมริกา หลังผ่านพิธีการตรวจคนเข้าเมือง และตรวจรับสัมภาระเรียบร้อยแล้ว.....นำคณะเข้าสู่ที่พัก **เวลา New York ซ้ำกว่า ไทย 11 ชั่วโมง
ที่พัก	FAIRFIELD INN & SUITES BY MARFRIOTT NORTH BERGEN หรือเทียบเท่า

วันที่สอง | มหานครนิวยอร์ก | ฟิลาเดลเฟีย | ลิเบอร์ตี เบลล์ | วอชิงตัน ดี ซี

เช้า | บริการอาหารเช้า ณ ห้องอาหารของโรงแรม

08.00 น. เดินทางสู่ เมืองฟิลาเดลเฟีย Philadelphia City มลรัฐเพนซิลวาเนีย ซึ่งเป็นเมืองที่ริเริ่มการประกาศอิสรภาพ ในสมัยก่อตั้งประเทศสหรัฐอเมริกา เริ่มจากจุดกำเนิดเสรีภาพ และอิสรภาพที่ อินดีเพน เด้นซ์ ฮอลล์ และระฆัง แห่งอิสรภาพที่ ลิเบอร์ตี เบลล์ สัญลักษณ์ของการก่อตั้งประเทศ สมัยก่อนสร้างขึ้นเพื่อใช้เป็นศาลาว่าการรัฐ ปัจจุบันใช้เก็บรักษาเอกสาร และตั้งดินแดนใหม่โดยใช้ชื่อว่า สหรัฐอเมริกา United State of America



ได้เวลาออกเดินทางสู่ กรุงวอชิงตัน ดีซี Washington D.C. เมืองหลวงเก่าแก่ ของประเทศสหรัฐอเมริกา ตั้งอยู่ระหว่างมลรัฐเวอร์จิเนียกับแมริแลนด์ เป็นเมืองที่ได้รับการวางแผนผังเมืองเป็นอย่างดี สวยงามและเป็น



ระเบียบ ทั้งยังเป็นที่ตั้ง ที่ทำการของหน่วยงานรัฐบาลที่สำคัญต่างๆ วอชิงตัน ดี.ซี. มีอาณาเขตเป็นรูปสี่เหลี่ยมจัตุรัส ยาวด้านละ 16 กิโลเมตร โดยใจกลางของสี่เหลี่ยมจัตุรัสเป็นที่ตั้งของอนุสาวรีย์วอชิงตัน ที่อยู่ระหว่าง ทำเนียบขาวและอาคารรัฐสภา โดยอาคารรัฐสภาจะแบ่งเมืองออกเป็น 4 ส่วนคือ ตะวันตก เหนือ ตะวันออกเหนือ ตะวันออกเฉียงใต้ และ ตะวันตกเฉียงใต้ โดยถนนที่สร้างใหม่ในแนวเหนือใต้จะเป็น ตัวเลข ในขณะที่ถนนในแนวตะวันออกตกจะเป็น ตัวอักษร a b c ซึ่งถนนเส้นเก่ายังคงชื่อเดิมอยู่ ถนนทแยงเป็นชื่อรัฐสถานที่สำคัญในเมือง ประกอบด้วย ทำเนียบขาว ตึกสำคัญและตึกรัฐสภาสหรัฐอเมริกาเป็นสถานที่สำคัญ รวมถึงพิพิธภัณฑ์ที่หลายแห่งบริเวณรอบ สถาบันสมิธโซเนียน ตั้งอยู่ที่บริเวณที่ชื่อ เนชั่นแนลมอลล์ นอกจากนี้ในเมืองยังประกอบด้วย หอศิลป์



แห่งชาติ จอร์จทาวน์ซึ่งเป็นบริเวณที่เก่าแก่ที่สุดของตัวเมืองและเป็นแหล่งช้อปปิ้งอยู่ทางทิศตะวันตกของเมือง ยูเนียนสเตรตซ์ สถานีรถไฟและรถไฟใต้ดินที่สำคัญของเมือง และไชน่าทาวน์

ค่า บริการอาหารค่ำ ณ ภัตตาคาร

ที่พัก LA QUINTA INN & SUITES BY WYNDHAM DC METRO CAPITAL BELTWAY หรือเทียบเท่า

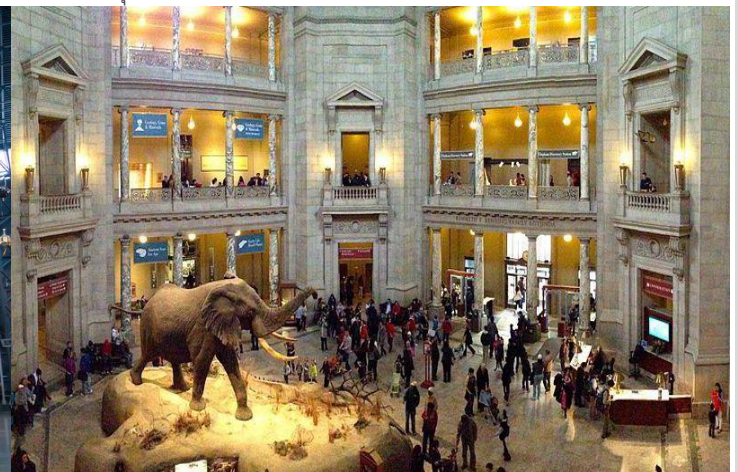
วันที่สาม City Tour วอชิงตัน ดี ซี | พิพิธภัณฑสถานมิวเซียม

เช้า บริการอาหารเช้า ณ ห้องอาหารของโรงแรม

08.00 น. นำท่านชมสถานที่สำคัญต่างๆ เช่น **ทำเนียบขาว** เป็นสถานที่ทำงาน และบ้านพักราชการของประธานาธิบดีสหรัฐ, **อนุสาวรีย์วอชิงตัน** มีลักษณะเป็นแท่งโอบิลิสก์ สูง 169 เมตร สร้างเป็นเกียรติแก่ จอร์จวอชิงตัน



ประธานาธิบดีคนแรก และชม **อนุสรณ์สถานอับราฮัมลินคอล์น** สร้างขึ้น เป็นอนุสรณ์สถาน ระลึกถึงอดีตประธานาธิบดีลินคอล์น ชม **สถาบันสมิธโซเนียน The Smithsonian Institute** ก่อตั้งในปี ค.ศ. 1846 โดยทุนรัฐบาลส่วนหนึ่งร่วมกับเงินกองทุนจากพินัยกรรมของ James Smithson นักวิทยาศาสตร์ชาวอังกฤษ สถาบันสมิธโซเนียนยังเป็นพิพิธภัณฑที่ที่ใหญ่ที่สุดในโลก และได้รับรวมพิพิธภัณฑ 13 แห่งไว้ด้วยกัน นำท่านชมพิพิธภัณฑที่น่าสนใจ **NATIONAL MUSEUM OF NATURAL HISTORY** ซึ่งแสดงนิทรรศการเกี่ยวกับสิ่งแวดล้อมของมนุษย์ ชมห้องแสดงกระดูกไดโนเสาร์ หุ่นช้างแอฟริกาโบราณที่ใหญ่ที่สุดในโลก และเพชรขนาด 45.5 กะรัต ที่เคยเป็นสมบัติของพระเจ้าหลุยส์ที่ 16 ประเทศฝรั่งเศส



เที่ยง บริการอาหารกลางวัน ณ ภัตตาคาร

บ่าย ชม **พิพิธภัณฑเครื่องบิน** และ **ยานอวกาศ National Air and Space Museum** ที่มีผู้เข้าชมสูงที่สุดในโลก แสดงประวัติศาสตร์ และวิวัฒนาการการบินมาตั้งแต่ต้นจนถึงปัจจุบัน ครอบคลุมเครื่องบิน จรวด และ ยานอวกาศ ซึ่งเป็นของจริงตั้งแสดงมีโรงภาพยนตร์จอยักษ์ IMAX ที่ฉายภาพยนตร์เกี่ยวกับการบินอวกาศ นอกจากนี้ยังมีท้องฟ้าจำลอง หินจากดวงจันทร์ และเครื่องบินลำแรกของโลกจากตระกูล Wright

ค่า บริการอาหารเช้า ณ ภัตตาคาร

ที่พัก LA QUINTA INN & SUITES BY WYNDHAM DC METRO CAPITAL BELTWAY หรือเทียบเท่า

วันที่สี่ แอริสเบิร์ก | Hershey's Chocolate | คอร์นนิ่ง | Corning Glass Museum

เช้า บริการอาหารเช้า ณ ห้องอาหารของโรงแรม

08.00 น. ออกเดินทางสู่ เมืองแอริสเบิร์ก Harrisburg City ซึ่งเป็นเมืองหลวงของฝั่งรัฐเพนซิลวาเนีย ตั้งอยู่ริมฝั่งตะวันออกของแม่น้ำซัสควิฮานา นำท่านเยี่ยมชมเครื่องจักรเก่าแก่ที่ใช้ในการผลิตช็อคโกแลตที่มีชื่อเสียงระดับโลก ให้ท่านได้ซื้อช็อคโกแลตนานาชนิดเพื่อเป็นของฝากของที่ระลึก ณ Hershey's Chocolate



เที่ยง บริการอาหารกลางวัน ณ ภัตตาคาร

นำท่านออกเดินทางสู่ เมืองคอร์นนิ่ง Corning City ซึ่งอยู่ทางตอนใต้ของนครนิวยอร์ก ก่อตั้งขึ้นเมื่อปี ค.ศ. 1890 ซึ่งตั้งอยู่ริมฝั่งแม่น้ำเซมุง เป็นเมืองที่มีชื่อเสียงทางด้านการผลิตเครื่องแก้ว นำท่านชม Corning Glass Museum โรงงานเครื่องแก้วที่บีไอ ที่มีชื่อเสียงในด้านการผลิตเครื่องแก้วของอเมริกา



ค่า บริการอาหารเช้า ณ ภัตตาคาร

ที่พัก RADISSON HOTEL CORNING หรือเทียบเท่า

วันที่ห้า บัฟฟาโล่ | น้ำตกไนแองการ่า | Maid of the Mist

เช้า บริการอาหารเช้า ณ ห้องอาหารของโรงแรม

08.00 น. นำท่านเดินทางสู่ **เมืองบัฟฟาโร Buffalo City** ซึ่งตั้งอยู่ทางทิศตะวันตกของมหานครนิวยอร์ก มีประชากรประมาณ 1.1 ล้านคน ได้รับการคัดเลือกจากหนังสือ Reader's Digest ให้เป็นเมืองที่มีความสะอาดเป็นอันดับ 3 ของอเมริกา และเป็นเมืองที่มีพรมแดนติดกับประเทศแคนาดา โดยมีนักท่องเที่ยวในแองการ่าขวางกันระหว่างประเทศอเมริกา และแคนาดา

เที่ยง บริการอาหารกลางวัน ณ ภัตตาคาร



จากนั้น นำท่านชมความยิ่งใหญ่ของ **อุทยานแห่งชาติน้ำตกในแองการ่า Niagara Falls** ซึ่งเป็น 1 ใน 7 สิ่งมหัศจรรย์ของโลกทางธรรมชาติ ท่านจะได้พบกับความยิ่งใหญ่ ของน้ำตกที่มีอาณาบริเวณ ปริมาณมวลน้ำไหลเวียนมากมายมหาศาล ที่ไหลมาจากทะเลสาบอีรีทิ้งตัวลงก่อให้เกิดเสียงดังสนั่นหวั่นไหว และละอองไอน้ำที่สร้างความสดชื่นไปทั่วบริเวณหากสภาพอากาศเอื้ออำนวย ท่านจะได้เห็นสายรุ้งที่เกิดจากละอองน้ำอยู่เหนือน้ำตก ซึ่งสวยงามมากๆ โดยบริเวณนี้จะเกิดสายรุ้งอยู่เป็นประจำ เนื่องจากมีละอองน้ำลอยขึ้นชั้นสู่ชั้นบรรยากาศเป็นจำนวนมาก นำท่านชมความยิ่งใหญ่ของน้ำตกยักษ์ในแองการ่าในจุดที่ใกล้ที่สุด ด้วยเรือ **เมด ออฟ เดอะ มิส Maid of the Mist** ทวนกระแสน้ำเข้าสู่ธารน้ำอันเชี่ยวกราดที่หลังไหลโถมเมาจากเบื้องสูง ตื่นเต้นและตื่นตาตื่นใจ สัมผัสกับประสบการณ์ครั้งยิ่งใหญ่ ในการชมน้ำตกในแองการ่าอย่างใกล้ชิดจริงๆ **
หมายเหตุ: เมด ออฟ เดอะ มิส Maid of the Mist จะเปิดให้บริการในช่วงเดือนเมษายน ถึงเดือน ตุลาคม กำหนดวันที่แน่นอนอาจมีการเปลี่ยนแปลงตามความเหมาะสม ทั้งนี้ขึ้นอยู่กับสภาพภูมิอากาศ โดยทางบริษัทจะคำนึงถึงความปลอดภัยของลูกค้าเป็นสำคัญ และทางบริษัทไม่สามารถคืนค่าใช้จ่ายได้ หากไม่สามารถล่องเรือได้ **

ค่ำ บริการอาหารค่ำ ณ ภัตตาคาร

ที่พัก **LA QUINTA INN & SUITE BY WYNDHAM NIAGARA FALLS** หรือเทียบเท่า

วันที่หก **น้ำตกในแองการ่า | Fashion Outlet of Niagara Falls | เมืองบิงแฮมตัน**

เช้า บริการอาหารเช้า ณ ห้องอาหารของโรงแรม

ชมความงามและยิ่งใหญ่ของ **น้ำตกในแองการ่า Niagara Falls โดยการนำขึ้น **เฮลิคอปเตอร์** ชมจากด้านบนฟ้า 12 นาที..จะได้เห็นความยิ่งใหญ่ สวยงาม อลังการ ไม่อาจจะลืมได้.. (ไม่รวมค่าใช้จ่าย ประมาณ \$150 ++)

ชมความงามทุกรูปกันอย่างเต็มที่ กับน้ำตกในแองการ่า (Niagara Falls)** น้ำตกในแองการ่าประกอบด้วยน้ำตกสามแห่ง คือ **น้ำตกเคียวม้า (Horseshoe Falls)** สูง 158 ฟุต, **น้ำตกอเมริกาสูง 167 ฟุต**, และน้ำตกขนาดเล็กกว่าที่อยู่ติดกัน คือ**น้ำตก Bridal Veil**. มีจุดชมวิวที่สวยงามและเป็นแหล่งท่องเที่ยวที่สำคัญของทั้ง 2 ประเทศ และยังเป็น 1 ใน 7 สิ่งมหัศจรรย์ของโลกทางธรรมชาติ มีเวลานำท่านเข้าชมพิพิธภัณฑ์ **Old Fort of Niagara** เป็นป้อมปืนเก่าแก่อายุกว่า 300 ปี เมื่อครั้งสงครามอาณานิคมฯ Fort of Niagara เป็นจุดยุทธศาสตร์ที่สำคัญเนื่องจากตั้งอยู่บริเวณปลายสุดของแม่น้ำในแองการ่าก่อนไหลลงสู่ทะเลสาบออนตาริโอ (Lake Ontario)

เที่ยง บริการอาหารกลางวัน ณ ภัตตาคาร



บ่าย จากนั้นนำท่านสู่ **Fashion Outlet of Niagara Falls** ให้ท่านได้อิสระเลือกซื้อสินค้าแฟชั่นมากมาย อาทิ เช่น American Eagle Out, Burberry, Clark's, Coach, Converse, DKNY, Foot locker Outlet, Forever 21, Fossil, Gap Outlet, Guess, Hugo Boss Outlet, Kate Spade, Kenneth Cole, Levi's, Michael Kors, Sunglasses, Skechers, Polo Ralph Lauren, Nike, Swarovski, Toy'R'US Express, Vitamin world ฯลฯ เดินทางสู่เมืองบิงแฮมตัน (Binghamton) ตั้งอยู่ทางใต้ของรัฐนิวยอร์ก โดยมีอาณาเขตอยู่ใกล้กับชายแดนเพนซิลวาเนีย

ค่ำ บริการอาหารค่ำ ณ ภัตตาคาร

ที่พัก **TRU BY HILTON BINGHAMTON VESTAL** หรือเทียบเท่า

วันที่เจ็ด **Woodbury Outlets | นิวยอร์ก | ล่องเรือ | ชมเทพีเสรีภาพ**

เช้า บริการอาหารเช้า ณ ห้องอาหารของโรงแรม

09.00 น. นำท่านเดินทางสู่ **มหานครนิวยอร์ก** หรือที่นิยมเรียกกันว่า **นิวยอร์ก ซิตี้ New York City / NYC** เป็นเมืองที่ใหญ่ที่สุดในประเทศสหรัฐอเมริกาเป็นมหานครเอกของโลก จัดได้ว่าเป็นศูนย์กลางทางเศรษฐกิจการเงิน วัฒนธรรม บันเทิง และสังคมที่สำคัญที่สุดของโลกมีตึกระฟ้า และตึกที่สูงมากที่สุดในโลกตลอดระยะเวลา 150 ปี ระหว่างทาง แวะนำท่านเดินทางสู่ **Woodbury Common Premium Outlets เอาท์เล็ต** ที่มีชื่อเสียงที่สุดในอเมริกา ศูนย์รวมแบรนด์เนมชั้นนำสัญชาติอเมริกา และอีกมากมายหลากหลายแบรนด์จากทั่วทุกมุมโลกไว้ที่นี่ อาทิ BURBERRY, GUCCI, DIOR, COACH, DIESEL, G-STAR, MISS SIXTY, ENERGY, NIKE, VERSACE, POLO, A/X, EMPORIO ARMANI และ อีกมากมาย



บาย เดินทางถึง นิวยอร์ก นำท่านเดินลงเฟอร์รี่สู่ **เกาะลิเบอร์ตี** ซึ่งเป็นที่ตั้งของอนุสาวรีย์เทพีเสรีภาพ ชมความสง่างามของ **เทพีเสรีภาพ** สัญลักษณ์แห่งความภาคภูมิใจของชาวอเมริกัน ที่แสดงให้เห็นถึงว่าเป็นดินแดนที่ทุกคนมีสิทธิ และเสรีภาพเท่าเทียมกัน เทพีเสรีภาพนี้ประเทศฝรั่งเศสได้มอบให้เป็นของขวัญเนื่องในโอกาสที่อเมริกาก่อตั้งประเทศครบรอบ 100 ปี ระหว่างนั้นท่านจะได้ชมความงดงามของ **สะพานบรูคลิน Brooklyn Bridge** สะพานเก่าแก่ที่สร้างขึ้นจากการชิงลวดเหล็กในสมัยโบราณ ชมวิวทิวทัศน์ความงดงามของเกาะแมนฮัตตัน



ค่า บริการอาหารค่ำ ณ ภัตตาคาร

ที่พัก **HILTON GARDEN INN RIDGEFIELD PARK** หรือเทียบเท่า

วันที่แปด นิวยอร์ก ซิตี้ทัวร์ | ชมวิวยบตึกสูงระฟ้า Empire State | ฟิฟท์ อเวนิว | สนามบิน JFK
เช้า บริการอาหารเช้า ณ ห้องอาหารของโรงแรม

08.30 น. นำท่านชมรอบเมืองนิวยอร์ก ชม **เซ็นทรัลพาร์ค** สวนสาธารณะขนาดใหญ่ ซึ่งเรียกได้ว่าเป็นปอดของชาว



นิวยอร์ก เรดิโอซิตี มิวสิคฮอลล์ ที่จัดการแสดงดนตรีชื่อดังย่าน **ไทมส์แควร์** ย่านการค้ากลางนครที่ประชาชนป้าวยุโรปมานับร้อยปี ย่านโรงละครเพลง ณ **ถนนบรอดเวย์** ต้นกำเนิดของละครบรอดเวย์ศิลปะการแสดงที่ทั่วโลกยอมรับรวมทั้งผ่านชมสถานที่สำคัญต่างๆ เช่น ตึกสหประชาชาติ, หอสมุดประชาชน, โบสถ์เซนต์แพ

ททริค, ยานไซนาทาวน์ ผ่านชม Ground Zero เป็นบริเวณที่ครั้งหนึ่งเคยเป็นตึกแฝด World Trade Center ที่สูงที่สุดในอเมริกาแต่ตอนนี้เหลือทิ้งไว้เพียงแต่ความทรงจำเป็นอนุสรณ์สถาน หลังจากการสูญเสี



พิเศษ!! นำท่านชมวิวทิวทัศน์ของมหานครนิวยอร์ก บนตึกสูงระฟ้า เอ็มไพร์สเตท สถานที่ถ่ายทำภาพยนตร์มากมาย อาทิ Sleepless in Seattle, An Affair to Remember, King Kong จากนั้นอิสระให้ท่านเดินช้อปปิ้งย่าน ถนนสายที่ 5 ฟิฟท์ อเวนิว ถนนช้อปปิ้ง สินค้า แบรินด์เนมระดับโลก อิสระอาหารกลางวันตามอัธยาศัย

ได้เวลานัดหมาย นำท่านเดินทางสู่ ท่าอากาศยาน จอห์น เอฟ เคนเนดี เมืองนิวยอร์ก ประเทศสหรัฐอเมริกา

19.25 น. เhierฟ้าสู่ นครอิสตันบูล โดยสายการบิน Turkish Airlines เที่ยวบินที่ TK 2 ใช้เวลาเดินทางประมาณ (10.05 ชม.) (บริการอาหารและเครื่องดื่มบนเครื่อง)

วันที่เก่า | นิวยอร์ก | อิสตันบูล

12:35 น. เดินทางถึง ท่าอากาศยานใหม่ อิสตันบูล (เพื่อแวะเปลี่ยนเครื่อง) (3.50 ชม.)

16.25 น. เhierฟ้าสู่ ประเทศไทย โดยสายการบิน Turkish Airlines เที่ยวบินที่ TK 058 ใช้เวลาเดินทาง (9.20 ชม.) (บริการอาหารและเครื่องดื่มบนเครื่อง)

วันที่สิบ | สนามบินนานาชาติ สุวรรณภูมิ ประเทศไทย

06.05 น. คณะเดินทางกลับถึง สนามบินสุวรรณภูมิ ประเทศไทย ด้วยความสวัสดิภาพและความประทับใจ

@@@@@@

วันเดินทาง เมษายน 2568	หมายเหตุ	ราคาทัวร์ (บาท / ท่าน) พักห้องละ 2 ท่าน				วีซ่า ราคา พิเศษ
		ผู้ใหญ่ (พักห้อง 2 ท่าน)	เด็กไม่เกิน 12 ปี พักกับผู้ใหญ่ (มีเตียง)	เด็กไม่เกิน 12 ปี พักกับผู้ใหญ่ (ไม่มีเตียง)	พักเดี่ยว	
12 – 21 เมษายน 2568	*สงกรานต์	129,999.-	124,999.-	119,999.-	22,900.-	7,990
17 – 26 เมษายน 2568	ปิดเทอม	119,999.-	114,999.-	109,999.-	22,999.-	7,990
24 เมษา – 3 พฤษภาคม 2568	แรงงาน	119,999.-	114,999.-	109,999.-	22,999.-	7,990

****ต้องการเดินทางชั้นธุรกิจ (Business Class) สอบถามราคาเพิ่มเติมเพื่อตรวจสอบราคา**
****คณะออกเดินทางได้ไม่ต่ำกว่า 15 ท่าน**
****โรงแรมในอเมริกา โดยส่วนใหญ่ไม่มีห้อง 3 เตียง (Triple Room) สอบถามเพิ่มเติมได้ที่เจ้าหน้าที่**
****ท่านที่ยังไม่มีวีซ่าคิดค่าธรรมเนียมและบริการพิเศษ เพียง 7,999 บาท เท่านั้น**

อัตราค่าบริการนี้รวม

- ค่าตั๋วเครื่องบินไป – กลับพร้อมคณะ สายการบิน **TURKISH AIRLINES**
- ค่าที่พักโรงแรมระดับมาตรฐานหรือเทียบเท่า 3-4 พักห้องละ 2 ท่าน (ในกรณีมีงานเทรดแฟร์ การแข่งขันกีฬา หรือกิจกรรมอื่นๆ ทางบริษัทขอสงวนสิทธิ์ในการย้ายพักในเมืองใกล้เคียงแทน อาจจะมีการปรับเปลี่ยนโปรแกรมตามความเหมาะสม)
- ค่าอาหาร ตามที่ระบุในรายการ ทางบริษัทจึงขอสงวนสิทธิ์ในการเปลี่ยนแปลง
- ค่ารถรับ – ส่งสนามบิน และตลอดรายการทัวร์
- ค่าอัตราเข้าชมสถานที่ต่างๆ ที่ระบุไว้ในรายการ
- ค่ามัคคุเทศก์ของบริษัทนำเที่ยว และการอำนวยความสะดวกตลอดการเดินทาง
- ค่าประกันภัยอุบัติเหตุระหว่างการเดินทางในวงเงิน ท่านละ 2,000,000 บาท (เงื่อนไขตามกรมธรรม์)
- หมายเหตุ **** ในกรณีลูกค้าท่านใดสนใจ ซื้อประกันการเดินทางเพื่อให้ครอบคลุมในเรื่องสุขภาพ ท่านสามารถสอบถามรายละเอียดเพิ่มเติมได้ที่เจ้าหน้าที่ของบริษัท** อัตราเบี้ยประกันเริ่มต้น 390 บาท ขึ้นอยู่ระยะเวลาการเดินทาง**
- ค่ารถปรับอากาศนำเที่ยวตามรายการที่ระบุ พร้อมพนักงานขับรถที่ชำนาญทาง (ไม่รวมทิปพนักงานขับรถ)

อัตราค่าบริการนี้ไม่รวม

- ค่าบริการ และค่าใช้จ่ายส่วนตัวที่ไม่ได้ระบุในรายการ
- ค่าน้ำหนักกระเป๋าเดินทางในกรณีที่เกินกว่าสายการบินกำหนด ฉะนั้นกระเป๋าจะต้องไม่เกินน้ำหนักดังนี้ กระเป๋าโหลดใต้เครื่องบินไม่เกิน **23 กิโลกรัม 2 ใบ** และกรณีถือขึ้นเครื่องได้ไม่เกิน 7 กิโลกรัม
- ค่าธรรมเนียมหนังสือเดินทาง อาหารที่สั่งเพิ่ม ค่าโทรศัพท์ ค่าซักรีด ฯลฯ
- ค่าอาหารที่ไม่ได้ระบุไว้ในรายการ และสำหรับราคานี้ทางบริษัทจะไม่รวมค่าภาษีท่องเที่ยวหากมีการเก็บเพิ่ม
- ค่าทำใบอนุญาตกลับเข้าประเทศของคนต่างชาติ หรือคนต่างด้าว
- ค่าภาษีมูลค่าเพิ่ม 7%, ค่าภาษีหัก ณ ที่จ่าย 3%
- ค่าน้ำหนักกระเป๋าสัมภาระ ที่หนักเกินสายการบินกำหนด
- ค่ายกกระเป๋าเดินทางใบใหญ่ในโรงแรม
- ค่าทิปมัคคุเทศก์ท้องถิ่น, พนักงานขับรถ, เจ้าหน้าที่ตามธรรมเนียมคือ **100 USD /ท่าน** (เก็บสนามบินในวันเดินทาง)
- ค่าทิปหัวหน้าทัวร์ไทย "ขึ้นอยู่กับความพึงพอใจในการให้บริการ" ****ไม่บังคับ โดยธรรมเนียมประมาณ ท่านละ 500-1000 บาท ตลอดทริป**

หมายเหตุ : กรุณาทุกท่านศึกษารายละเอียดทั้งหมดก่อนทำการจองทุกครั้ง เพื่อความถูกต้องและความเข้าใจตรงกันระหว่างบริษัทและลูกค้าทุกท่าน

หนังสือเดินทางต้องมีอายุเหลือใช้งานไม่น้อยกว่า เดือน นับจากวันเดินทาง 6 และมีหน้าที่เหลือไว้ประทับตราไม่น้อยกว่า หน้า 2
 กรณี ถือหนังสือเดินทางต่างชาติ ****โปรดสอบถามข้อมูลเพิ่มเติม****
****ในกรณีที่ผู้โดยสาร มีไฟลท์เดินทางภายในประเทศหรือระหว่างประเทศ ที่เกี่ยวข้องกับวันเดินทางที่ท่านได้ทำการจองไว้กับทางบริษัทฯ กรุณาแจ้งให้กับทางเจ้าหน้าที่ทราบ ก่อนการชำระเงินค่าตัวดังกล่าว ถ้าเกิดข้อผิดพลาด ทางบริษัทฯ ขอสงวนสิทธิ์ในการรับผิดชอบทุกกรณี****

การจองและชำระเงิน

- กรุณาชำระค่ามัดจำท่านละ **50,000.- บาท** เมื่อจองเดินทาง ***
- กรุณาชำระค่าบริการส่วนที่เหลือทั้งหมดก่อนการเดินทาง 45 วัน

เงื่อนไขยกเลิกการจอง

- เนื่องจากยกเลิกก่อนการเดินทาง 45 วันขึ้นไป คืนเงินค่าทัวร์โดยหักค่าใช้จ่ายที่เกิดขึ้นจริง
- ยกเลิกก่อนการเดินทาง ก่อน 30 – 44 วัน คืนเงิน 75 % ของค่าทัวร์ หรือหักค่าใช้จ่ายตามจริง เช่น ค่ามัดจำตัวเครื่องบิน โรงแรม และค่าใช้จ่ายจำเป็นอื่นๆ
- ยกเลิกก่อนการเดินทาง ก่อน 20 – 29 วัน คืนเงิน 50 % ของค่าทัวร์ หรือหักค่าใช้จ่ายตามจริง เช่น ค่ามัดจำตัวเครื่องบิน โรงแรม และค่าใช้จ่ายจำเป็นอื่นๆ
- ยกเลิกการเดินทาง น้อยกว่า 20 วัน ขอสงวนสิทธิ์ไม่คืนเงินค่าทัวร์ที่ชำระแล้วทั้งหมด

ข้อแนะนำก่อนการเดินทาง

- กรณีที่ท่านต้องออกตัวเครื่องบินภายในประเทศ กรุณาจองตัวที่สามารถเลื่อนเวลา และวันเดินทางได้ เพราะจะมีบางกรณีที่สายการบินอาจมีการปรับเปลี่ยนวันเวลาบิน มิฉะนั้นทางบริษัทจะไม่รับผิดชอบใดๆ ทั้งสิ้น
- กรณีที่ท่านเป็นอิสลาม หรือแพ้อาหารเนื้อสัตว์บางประเภท ให้ท่านโปรดระบุมาให้ชัดเจน
- กรุณาสำเนาชื่อผู้เดินทาง **สำเนาหน้าพาสปอร์ต** ให้กับเจ้าหน้าที่หลังจากที่ได้ชำระค่ามัดจำทัวร์ หรือค่าทัวร์ส่วนที่เหลือ กรณีที่ท่านเดินทางเป็นครอบครัวหลายท่าน กรุณาแจ้งรายชื่อผู้นอนกับเจ้าหน้าที่ให้ทราบ
- กรณีที่ออกตัวเครื่องบินแล้วสะกดชื่อ-นามสกุลผิด ทางบริษัทจะไม่รับผิดชอบหากท่านไม่ดำเนินการส่งสำเนาหน้าพาสปอร์ตให้ทางบริษัทในการออกตัวเครื่องบิน
- กรณีเปลี่ยนชื่อผู้เดินทางจะต้องมีการแจ้งล่วงหน้าก่อนออกเดินทางตามข้อตกลง มิฉะนั้นถ้าแจ้งหลังจากเจ้าหน้าที่ออกเอกสารทุกอย่างเรียบร้อยแล้ว จะต้องชำระค่าใช้จ่ายเพิ่มเติมในส่วนนี้
- หลังจากที่ท่านได้ชำระค่ามัดจำ และค่าทัวร์ส่วนที่เหลือเรียบร้อยแล้ว **ภายใน 3-7 วัน** ก่อนการเดินทาง ทางบริษัทจะจัดส่งใบนัดหมายเตรียมตัวการเดินทางให้ท่านทางอีเมล หรือแฟกซ์ที่ท่านได้ระบุไว้
- ราคาทัวร์ใช้ตัวเครื่องบินแบบกรู๊ป ไม่สามารถเลื่อนวันเดินทางได้จะต้องเดินทางไป-กลับตามวันเดินทางที่ระบุเท่านั้น
- ทางบริษัทไม่มีนโยบายในการจัดผู้นอนให้แก่ลูกค้าที่ไม่รู้จักกัน กรณีที่ท่านเดินทาง 1 ท่าน จะต้องจ่ายค่าพักเดี่ยวเพิ่มตามราคาที่ระบุไว้ในรายการทัวร์เท่านั้น
- PASSPORT ต้องมีอายุการใช้ไม่น้อยกว่า 6 เดือน ก่อนหมดอายุ นับจากวันเดินทาง ไป-กลับ
- ลูกค้าที่เดินทาง 3 ท่าน อาจมีค่าใช้จ่ายเพิ่มเติม (พักเดี่ยว) ขึ้นอยู่กับมาตรฐานโรงแรม ส่วนห้อง TRP จะไม่มีในบางประเทศ ยกเว้น เด็ก Infant-12 ปี
- การให้ทิปเป็นธรรมเนียมปฏิบัติสำหรับนักท่องเที่ยวเดินทางไปต่างประเทศ จะต้องมีการเรียกเก็บเพื่อเป็นสินน้ำใจกับผู้ให้บริการในส่วนต่างๆ จึงรบกวนทุกท่านเตรียมค่าใช้จ่ายส่วนนี้เพื่อมอบให้หัวหน้าทัวร์ระหว่างการเดินทาง