



ENJOY TOUR 2 GO

บริษัท พาราเมทก์ ยูไนเต็ตฮอลิเดย์ จำกัด

46/30 ถนนเจริญราษฎร์ แขวงบางโคล่ เขตบางคอแหลม กรุงเทพฯ 10120

BY PARAMOUNT UNITED HOLIDAYS
ใบอนุญาต 11/11274

✉ enjoytour2go@gmail.com ☎ 098-885-0992

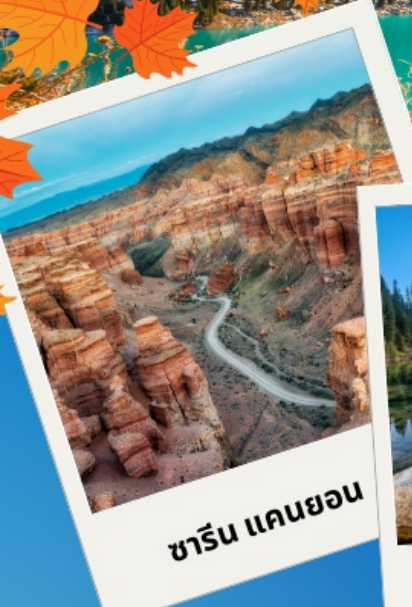
LINE @enjoytour2go



air astana

(KAZ-OP6D4N-KC)

Open Eyes KAZAKHSTAN



ชาริน แคนยอน



ทะเลสาบโคลไซ



สวนสาธารณะแพนฟีลอฟ



ซิมบูลัก สกี รีสอร์ท

ราคาเริ่มต้น
65,988
บาท/ท่าน

6 วัน 4 คืน

สวิสแห่งเอเชียกลาง คาซัคสถาน

10 ท่าน พร้อมออกเดินทางทันที



21-26 ก.ย. 67

19-24 ต.ค. 67

- จตุรัสแห่งเสรีภาพ อนุสาวรีย์แห่งเสรีภาพ
- สวนสาธารณะแพนฟีลอฟ
- ตลาดกรีนบาซาร์ ซุปเปอร์ห้าง Mega Park
- สูดฟิน ซิมบูลัก สกีรีสอร์ท
- แคนดแคนยอนแห่งเอเชีย "ชารินแคนยอน"
- ทะเลสาบโคลไซ (Kolsai Lake)
- ทะเลสาบบิ๊กอัลมาตี (Big Almaty Lake)
- หมู่บ้าน ETHNO >> ย้อนตำนานเจกีสข่าน

*เงื่อนไขเป็นไปตามที่บริษัทกำหนดเท่านั้น

สายการบิน
Air Astana บินตรง

น้ำหนักกระเป๋า
23 กิโลกรัม

พักโรงแรม
มาตรฐาน 4 ดาว

OPEN EYES KAZAKHSTAN

6D4N BY KC

(โอเพ่นอาย คาซัคสถาน) 6 วัน 4 คืน บินแอร์แอสตานา

(KAZ-OP6D4N-KC)

Open Eyes KAZAKHSTAN



ซาริน แคนยอน



ทะเลสาบโคลโซ



สวนสาธารณะแพนฟิโลฟ



ซิมบูลัก สกี รีสอร์ท

ราคาเริ่มต้น
65,988
บาท/ท่าน

6 วัน 4 คืน

สวิสแห่งเอเชียกลาง คาซัคสถาน

10 ท่าน พร้อมออกเดินทางทันที*

 **กันยายน 67 - มีนาคม 68**

*เงื่อนไขเป็นไปตามที่บริษัทกำหนดเท่านั้น

 สายการบิน Air Astana บินตรง  น้ำหนักกระเป๋า 23 กิโลกรัม  พักโรงแรมมาตรฐาน 4 ดาว

- จตุรัสแห่งเสรีภาพ อนุสาวรีย์แห่งเสรีภาพ
- สวนสาธารณะแพนฟิโลฟ
- ตลาดกรินบาซาร์ ซุปเปอร์ห้าง Mega Park
- สูดฟิน ซิมบูลัก สกีรีสอร์ท
- แกรนด์แคนยอนแห่งเอเชีย "ซารินแคนยอน"
- ทะเลสาบโคลโซ (Kolsai Lake)
- ทะเลสาบบิ๊กอัลมาตี (Big Almaty Lake)
- หมู่บ้าน ETHNO >> ย้อนตำนานเจงกิสข่าน

****ผู้บุกเบิกเส้นทางคาซัคสถานเจ้าแรกของประเทศไทย****

ความพิเศษของรายการทัวร์

- กิจกรรมสุด EXCLUSIVE หมู่บ้าน ETHNO ตำนานนักรบเจงกิสข่าน+ขี่ม้า+ยิงธนู
- อาหารมือพิเศษ 'เนื้อม้า' (แขก VIP ของชาวคาซัคสถานเท่านั้นที่ได้ชิม!)
- ใส่ชุดประจำชาติ เพื่อเก็บภาพไว้เป็นที่ระลึก
- ซุปป์แห้งสุดหรู แบรินด์ดังหลุยส์วิตตอง
- พักโรงแรมระดับ 4 ดาว 4 คืน 4 บรรยากาศ

ตารางการเดินทางท่องเที่ยว					
วันที่	รายการท่องเที่ยว	เช้า	เที่ยง	ค่ำ	โรงแรมที่พัก ดาว หรือเทียบเท่า
1	กรุงเทพฯ – อัลมาตี (Almaty)	-	✈	✓	✈
2	อัลมาตี (Almaty)-ตลาดกรีนบาซาร์-LOTTE-RAKHAT(ล็อตเต้-ราคัต)-จุดชมวิวเขาค็อกโทเบ (Kok-Tobe)-จัตุรัสรีพับลิก -อนุสาวรีย์แห่งอิสรภาพ-สวนสาธารณะแพนฟิลอฟ-วิหารเซนคอฟ	✓	✓	✓	4 ดาว หรือเทียบเท่า
3	ซิมบูลัก สกีรีสอร์ท- ห้างศูนย์รวมแบรนด์ดัง Esentai mall	✓	✓	อิสระ	4 ดาว หรือเทียบเท่า
4	ซารีนแคนยอน – โคลไฮเลค	✓	✓	✓	4 ดาว หรือเทียบเท่า
5	ทะเลสาบบีกอัลมาตี- Ethno Village- Mega Park	✓	✓	อิสระ	4 ดาว หรือเทียบเท่า
6	สนามบินสุวรรณภูมิ	✈	-	-	✈
ตารางเที่ยวบิน สายการบิน					
BKK-ALA		KC932		10.05-16.20	
ALA-BKK		KC931		01.25-08.55	

อัตราค่าบริการ

ราคาสำหรับ 10 ท่านมีหัวหน้าทัวร์ราคาตามตารางด้านล่าง				
กำหนดการเดินทาง	ราคาผู้ใหญ่ (พักห้องละ 2-3 ท่าน)	ราคาเด็กเสริมเตียง (พักกับผู้ใหญ่ 2 ท่าน)	ราคาเด็กไม่เสริมเตียง (พักกับผู้ใหญ่ 2 ท่าน)	พักเดี่ยวเพิ่ม
27 ก.ค.-1 ส.ค. 67 10-15 ส.ค. 67	69,988.- 72,988.-	69,988.- 72,988.-	68,988.- 71,988.-	9,000.-
21-26 ก.ย. 67 12-17 ต.ค. 67	65,988.- 69,988.-	65,988.- 69,988.-	64,988.- 69,988.-	9,900.-
19-24 ต.ค. 67 (คอนเฟิร์มเดินทาง)	69,988.- 72,988.-	69,988.- 72,988.-	68,988.- 71,988.-	9,000.-
23-28 พ.ย. 67	65,988.- 69,988.-	65,988.- 69,988.-	64,988.- 69,988.-	9,900.-
07-12 ธ.ค. 67	72,988.-	72,988.-	71,988.-	9,000.-
28 ธ.ค. 67-02 ม.ค. 68	75,988.-	75,988.-	74,988.-	11,000.-
25-30 ม.ค. 68 29 ม.ค.-03-ก.พ. 68 12-17 ก.พ. 68 22-27 ก.พ. 68 08-13 มี.ค. 68 22-27 มี.ค. 68	69,988.-	69,988.-	68,988.-	9,500.-

UPDATE 30 JUL 2024

วันที่ 1 : กรุงเทพฯ – อัลมาตี (Almaty)

(-/-/D)

- 07.00 น. คณะพร้อมกัน ณ **สนามบินสุวรรณภูมิ** โดยมีเจ้าหน้าที่ของบริษัท คอยให้การต้อนรับและดูแลในการ ตรวจเอกสารของ **สายการบินแอร์ แอสตานา (KC)/บินตรง**
- 10.15 น. ออกเดินทางสู่ **ท่าอากาศยานนานาชาติอัลมาตี (ALA)** ท่าอากาศยานนานาชาติของประเทศคาซัคสถาน โดยสายการบินแอร์ แอสตานา เที่ยวบินที่ KC932
(ใช้เวลาบินประมาณ 7 ชั่วโมง 15 นาที / บินตรง)



- 16.35 น. เดินทางถึง**ท่าอากาศยานนานาชาติอัลมาตี** (เวลาที่อัลมาตีช้ากว่าไทย 1 ชั่วโมง) นำท่านผ่านพิธีการตรวจคนเข้าเมือง และ ศุลกากร รับกระเป๋าสัมภาระ มัคคุเทศน์ท้องถิ่น รอต้อนรับ ณ ทางออกของผู้โดยสารขาเข้า จากนั้นนำท่านเข้าสู่ตัวเมืองอัลมาตี และเดินทางไปโรงแรมที่พัก ให้ท่านได้พักผ่อนตามอัธยาศัย
- 19.00 น. ได้เวลาเดินทางไป**รับประทานอาหารเย็น ณ ภัตตาคาร** จากนั้นนำทุกท่านกลับสู่ที่พัก**Hotel (Almaty) ระดับ 4 ดาว หรือเทียบเท่า**

วันที่ 2 : อัลมาตี (Almaty)-ตลาดกรีนบাজার- LOTTE-RAKHAT(ล็อตเต้-ราคัต)-จุดชมวิวกาศ์คอกโทเบ (Kok-Tobe)-จัตุรัสรีพับลิค -อนุสาวรีย์แห่งอิสรภาพ-สวนสาธารณะแพนฟิลอฟ-วิหารเซนคอฟ (B/L/D)

เช้า รับประทานอาหารเช้า ณ โรงแรมที่พัก

นำท่านชมสถานที่ท่องเที่ยวที่สำคัญของ **เมืองอัลมาตี** เมืองที่ใหญ่ที่สุดในประเทศคาซัคสถาน มีประชากร 1,226,000 คน ซึ่งคิดเป็น 8%ของประชากรในประเทศคาซัคสถาน และเป็นศูนย์กลางทางเศรษฐกิจของประเทศ อัลมาตีเคยเป็นเมืองหลวงของประเทศคาซัคสถานตั้งแต่ปี พ.ศ. 2472 ถึง พ.ศ. 2541

ให้ทุกท่านได้เพลิดเพลินกับการสำรวจสินค้าอุปโภคและบริโภคที่ **ตลาดกรีนบาซาร์** ไม่ว่าจะเป็นเครื่องแต่งกาย คาเวียร์ วอดก้า ถั่วชนิดต่างๆ และ ไฮไลท์ของที่นี่คือ เนื้อม้า ไล่กรอกเนื้อม้า หลังจากซื้อหาสินค้าพื้นเมืองเพื่อเป็นของฝาก



อิสระให้ทุกท่านได้ช้อปปิ้งที่ **LOTTE-RAKHAT(ล็อตเต้-ราคัต)** ให้ทุกท่านได้เลือกซื้อ Chocolate ที่ราคาถูกและดี มีให้ทุกท่านได้เลือกหลากหลายรูปแบบ เป็นอีกหนึ่งของฝากที่น่าซื้อ



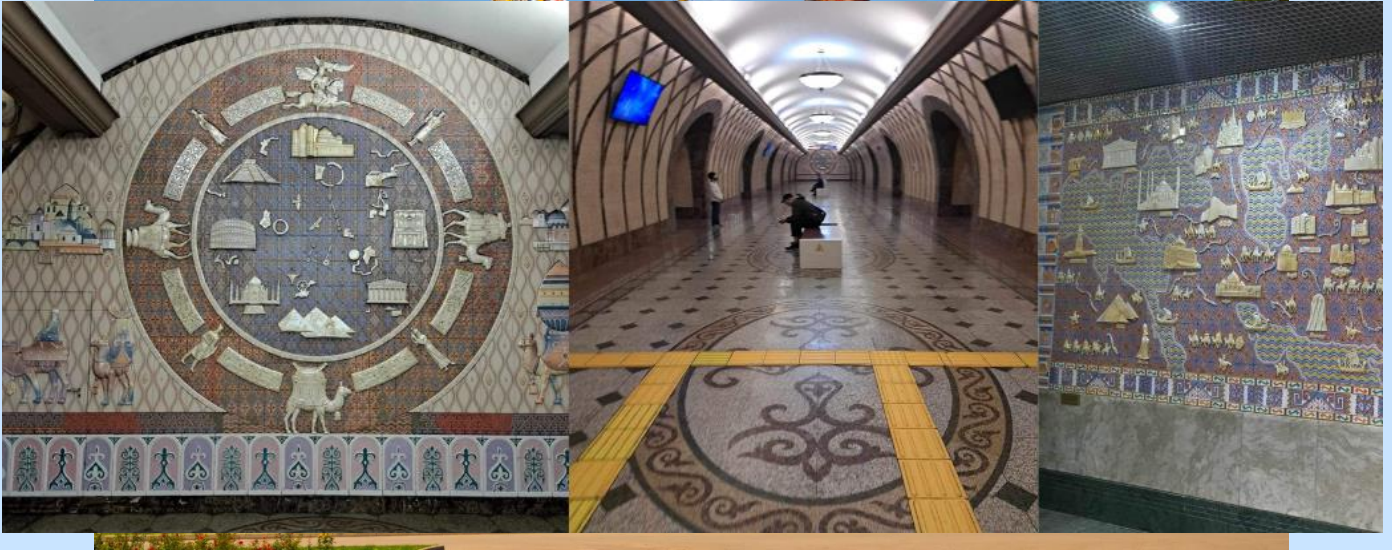
เที่ยง รับประทานอาหารกลางวัน ณ ภัตตาคาร

จากนั้นนำท่านสู่ **จุดชมวิวเขาค็อกโทเบ (Kok-Tobe)** ค็อกโทเบเป็นภูเขาที่มีความสูงเหนือระดับน้ำทะเล 1,100 เมตร และเป็นพื้นที่สันทนาการที่สำคัญที่สุดแห่งหนึ่งของอัลมาตี มีกิจกรรมเพื่อการหย่อนใจหลากหลายไม่ว่าจะเป็นร้านค้า ร้านอาหาร สวนสนุก รวมถึงเป็นจุดชมวิวเมืองอัลมาตีในมุมสูงที่สวยงามที่สุด เป็นที่ตั้งของหอส่งสัญญาณโทรทัศน์ที่มีความสูงถึง 372 เมตร จึงสามารถมองเห็นได้จากแทบทุกจุดในตัวเมืองอัลมาตี



นำท่านเดินชม **จัตุรัสรีพับลิก (Republic Square)** จัตุรัสสำคัญที่ใช้ในการจัดกิจกรรมต่างๆ ของเมืองอัลมาตี เคยเป็นที่ตั้งของทำเนียบประธานาธิบดี ปัจจุบันเป็นที่ตั้งของสำนักงานเทศบาล ชม **อนุสาวรีย์แห่งอิสรภาพ (Independence Monument of Kazakhstan)** หรืออนุสาวรีย์นักรบทอง ตั้งอยู่ในบริเวณจัตุรัสรีพับลิก ตั้งอยู่บนเสาสูง 91 ฟุตเป็นสัญลักษณ์แห่งความเป็นอิสระของคาซัคสถาน บทบาทของพลเมือง และอัลมาตีในฐานะเมืองหลวงจนกระทั่งมีการย้ายเมืองหลวงไปยังเมืองแอสตาน่า ชม **สวนสาธารณะแพนฟิลอฟ (Panfilov Park)** ตั้งอยู่ใจกลางเมืองอัลมาตีฝั่งตะวันออก รอบๆ วิหารเซนคอฟ ตั้งชื่อตามวีรบุรุษแห่งแพนฟิลอฟ ซึ่งเป็นทหาร 28 นายที่เสียชีวิตจากการรุกรานของทหารนาซีเยอรมันนอกกรุงมอสโกในช่วงสงครามโลกครั้งที่ 2 คำว่าแพนฟิลอฟนั้นมาจากชื่อของอิวาน แพนฟิลอฟ ซึ่งเป็นนายพลผู้บัญชาการกอง

ชม **วิหารเซนคอฟ (Zenkov Cathedral)** วิหารคริสต์นิกายออร์ทอดอกซ์ของรัสเซีย สร้างเสร็จเมื่อปี 1907 โดยใช้เวลาในการก่อสร้างทั้งสิ้น 3 ปี เป็นวิหารที่สร้างขึ้นจากไม้ โดยไม้ใช้ตะปูเลยทิ้งหลัง มีความสูง 56 เมตร และมีความทนทานต่อแผ่นดินไหวแม้ว่าตัวอาคารไม่มีการยึดด้วยตะปูเลย มีหอรบั้งซึ่งครั้งหนึ่งเคยใช้ติดตั้งเครื่องส่งสัญญาณวิทยุ เครื่องแรกของอัลมาตี



จากนั้นนำทุกท่าน สัมผัสกับรถไฟใต้ดินของคาซัค ที่ภายในสถานีตกแต่งอย่างสวยงามที่สื่อถึงเส้นทางสายไหม

เย็น บริการอาหารค่ำ ณ ภัตตาคาร

หลังจากนั้นเดินทางสู่ที่พัก โรงแรม หรือเทียบเท่าระดับ 4 ดาว

วันที่สาม ชิมบูลัก สกีรีสอร์ท- Esentai mall

(B/L/-)

เช้า รับประทานอาหารเช้า ณ ห้องอาหารโรงแรม

นำท่านขึ้นกระเช้าสู่ ชิมบูลัก สกีรีสอร์ท สกีรีสอร์ทที่ใหญ่และทันสมัยของอัลมาตี



Shymbulak Ski Resort

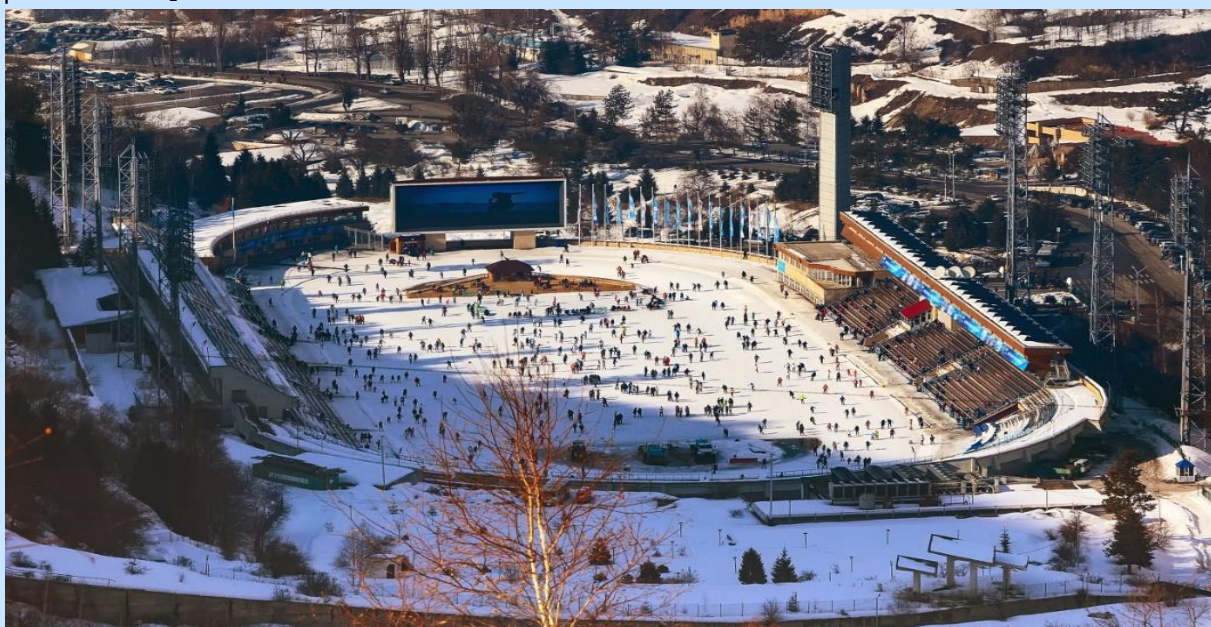
แวดล้อมด้วยเทือกเขาสูงที่ปกคลุมด้วยหิมะขาวโพลนบนยอด ป่าสนอายุหลายร้อยปี และทะเลสาบในหุบเขา ซึ่งท่านสามารถชมทิวทัศน์ที่สวยงามของเมืองจากมุมสูงท่ามกลางสายลมหนาวอันสดชื่น จากสกีรีสอร์ทแห่งนี้ พื้นที่ของรีสอร์ทประกอบด้วยลานสกีและเครื่องเล่นสำหรับกิจกรรมหิมะหลากหลายซึ่งท่านสามารถเลือกใช้บริการตามอัธยาศัย **(ค่าอุปกรณ์และบริการของกิจกรรมต่าง ๆ ไม่ได้รวมอยู่ในค่าทัวร์)**

หมายเหตุ

****หิมะจะเริ่มตกในช่วงปลายเดือนพฤศจิกายน-เดือนกุมภาพันธ์****

****ช่วงปลายเดือนธันวาคม-มกราคมทั้งเดือน เป็นช่วงที่เหมาะสมกับการเล่นสกีที่สุด****

นำท่านชม ลานสกีเกิดน้ำแข็งโมดิโอ (Modeo หรือ Medeu) ลานสกีเกิดน้ำแข็งขนาด 10,500 ตารางเมตร ซึ่งเคยใช้เป็นสถานที่แข่งขันสกีเกิดน้ำแข็งและฮอกกี้น้ำแข็งระดับสากลมาแล้วหลายครั้ง มีการสร้างระบบการทำน้ำแข็งที่ใช้เทคโนโลยีซับซ้อนเพื่อให้น้ำแข็งในลานสกีเกิดมีคุณภาพที่ดีอยู่เสมอ



เที่ยง บริการอาหารกลางวัน ณ ภัตตาคาร

หลังรับประทานอาหารนำทุกท่าน เดินทางสู่ห้าง **Esentai mall** ให้ทุกท่านได้ช้อปปิ้งอิสระตามอัธยาศัย เป็นศูนย์การค้าที่รวบรวมสุดยอดแบรนด์ดัง รวมอยู่ในห้างแห่งนี้ที่เดียว อาทิ LOUIS VUITTON , GUCCI , DOLCE&GABBANA และแบรนด์ชั้นนำอีกมากมาย และที่แห่งนี้นี้ยังสามารถทำ (TAX REFUND



ได้ถึง 12%)* เกือบทุกร้าน ในศูนย์การค้าแห่งนี้ชั้นที่ 4 จะเป็น FOOD COURT, BAR ชั้นที่ 3 : LOUNGE ที่ชั้นนี้ทุกท่านสามารถจัดบริการพิเศษ ให้สินค้าแบรนด์ต่างๆ นำมาให้ทุกท่านเลือกได้ถึง LOUNGE

เย็น อิสระให้ทุกท่านได้เลือกรับประทานอาหารค่ำ เพื่อความสะดวกสบายในการช้อปปิ้ง หลังจากนั้นเดินทางสู่ที่พักโรงแรม หรือเทียบเท่าระดับ 4 ดาว

วันที่สี่ ชารินแคนยอน – โคลไฮเลค

(B/L/D)

เช้า รับประทานอาหารเช้า ณ ห้องอาหารโรงแรม

นำท่านเดินทางสู่ **ชารินแคนยอน (Charyn Canyon)** (ใช้เวลาเดินทางประมาณ 3 ชั่วโมง) หุบเขาลึกอายุ 12 ล้านปีที่ตั้งอยู่บนแม่น้ำชารินซึ่งเป็นหนึ่งในแม่น้ำที่ลึกที่สุดที่มีต้นกำเนิดจากภูเขาเทียนซานของจีน อยู่ห่างออกไป 200 กิโลเมตรทางตะวันออกของอัลมาตี ใกล้กับชายแดนที่ติดประเทศจีน หุบเขาชารินมีความยาวราว 90 กิโลเมตร เป็นส่วนหนึ่งของอุทยานแห่งชาติชาริน หุบเขามีแก่งหินรูปทรงและขนาดที่แตกต่างกันไป และมีสีที่เปลี่ยนแปลงไปตามเวลาและมุมมอง แม้จะมีขนาดเล็กกว่าแกรนด์แคนยอนมากแต่ก็มีความสวยงามไม่แพ้กัน ลักษณะตามหลักธรณีวิทยาของหุบเขาแห่งนี้ประกอบด้วยตะกอนหินทรายสีแดงที่เกิดจากการรวมตัวหรือสะสมจากลมตลอดจนละอองลาวาจากภูเขาไฟ เมื่อมีการกัดกร่อนจากลมและน้ำจึงทำให้เกิดรูปทรงและสีที่แปลกตา ชารินแคนยอนประกอบไปด้วยหุบเขาหลัก 5 ส่วน โดยส่วนที่ได้รับความนิยมมากที่สุดคือ หุบเขาปราสาท (Valley of Castles) ซึ่งเป็นกลุ่มหินที่ก่อตัวขึ้นอย่างไม่ปกติ เกิดเป็นรูปทรงต่างๆ มากมาย มีความยาวถึง 3 กิโลเมตรและความลึก 100 เมตร



Charyn Canyon

เที่ยง บริการอาหารกลางวัน ณ ภัตตาคาร

เดินทางสู่ ทะเลสาบโคลไฮ (Kolsai Lakes) ซึ่งอยู่ห่างจาก อัลมาตี ไปทางตะวันออกเฉียงใต้ 286 กิโลเมตร เกือบจะถึงชายแดนคีร์กีซสถาน การเดินทางไปยังทะเลสาบอยู่เส้นทางระหว่างชารินแคนยอน แต่ถือວ່າเป็นการรอนแรมที่แสนคุ้มค้ำเพราะวิวทิวทัศน์ข้างทางนั้นสวยเกินบรรยาย

ทะเลสาบซึ่งตั้งอยู่ในพื้นที่ต่อเนื่องกัน 3 แห่งนี้อยู่ท่ามกลางอ้อมกอดของภูเขาและโอบล้อมด้วยต้นสนเขียวขจีและป่าสนสปรุช ทะเลสาบแห่งนี้ขึ้นชื่อเรื่องน้ำใสกึ่งซึ่งมาพร้อมภาพสะท้อนวิวรอบข้างที่แจ่มชัดราวกับผืนกระจก



เย็น บริการอาหารค่ำ ณ ภัตตาคาร

หลังจากนั้นเดินทางสู่ที่พัก โรงแรม หรือเทียบเท่า ระดับ 4 ดาว

วันที่ห้า ทะเลสาบบีกอัลมาตี- Ethno Village- Mega Park

(B/L/-)

เช้า รับประทานอาหารเช้า ณ ห้องอาหารโรงแรม

นำท่านชมความสวยงามของ ทะเลสาบบิ๊กอัลมาตี (Big Almaty Lake) อ่างเก็บน้ำธรรมชาติขนาดใหญ่ที่ตั้งอยู่ท่ามกลางเทือกเขาที่ความสูงเหนือระดับน้ำทะเลราว 2,511 เมตร เกิดจากธารน้ำแข็งโบราณ และเป็นแหล่งน้ำจืดเพื่อการบริโภคหลักของชาวอัลมาตี มีความยาว 1.6 กิโลเมตร ความกว้างระหว่าง 0.75-1 เมตร และมีความลึก 30-40 เมตร มีปริมาณน้ำถึง 14 ล้านลูกบาศก์เมตร โดยปกติมีระดับน้ำสูงสุดในเดือนสิงหาคมและต่ำสุดในเดือนกุมภาพันธ์ สีของน้ำในทะเลสาบจะเปลี่ยนไปมาระหว่างสีเขียวและสีฟ้าครามตามช่วงเวลาและสภาพอากาศของปี มีความสวยงามมากที่สุดแห่งหนึ่งของคาซัคสถาน



นำท่านชมความสวยงามของ ทะเลสาบบิ๊กอัลมาตี (Big Almaty Lake) อ่างเก็บน้ำธรรมชาติขนาดใหญ่ที่ตั้งอยู่ท่ามกลางเทือกเขาที่ความสูงเหนือระดับน้ำทะเลราว 2,511 เมตร เกิดจากธารน้ำแข็งโบราณ และเป็นแหล่งน้ำจืดเพื่อการบริโภคหลักของชาวอัลมาตี มีความยาว 1.6 กิโลเมตร ความกว้างระหว่าง 0.75-1 เมตร และมีความลึก 30-40 เมตร มีปริมาณน้ำถึง 14 ล้านลูกบาศก์เมตร โดยปกติมีระดับน้ำสูงสุดในเดือนสิงหาคมและต่ำสุดในเดือนกุมภาพันธ์ สีของน้ำในทะเลสาบจะเปลี่ยนไปมาระหว่างสีเขียวและสีฟ้าครามตามช่วงเวลาและสภาพอากาศของปี มีความสวยงามมากที่สุดแห่งหนึ่งของคาซัคสถาน (โปรแกรมสามารถเปลี่ยนแปลงได้ตามความเหมาะสม เนื่องจากสภาพอากาศ และภัยพิบัติทางธรรมชาติ ทางบริษัทขอปรับเปลี่ยนเป็นสถานที่อื่นทดแทน)



Ethno Village



จากนั้น
นำท่าน



เดินทางสู่ **Ethno Village** อยู่ห่างไปจากเมืองอัลมาตี ประมาณ 230 กม. ที่นี้ท่านจะได้เที่ยวชม วัฒนธรรม ความเป็นอยู่ของชนเผ่าเร่ร่อนดั้งเดิมของชาวคาซัคสถาน **ชมการแสดงทักษะบนหลังม้า การแสดงการสู้รบบนหลังม้า** พัฒนาการของชุดนักรบและอาวุธ พร้อมประสบการณ์ขี่ม้า ยิ่งธนู สวมชุดนักรบ **พร้อมรับประทานอาหารอร่อยสไตล์คาซัค** ในช่วงบ่ายมีกิจกรรมการทำอาหาร ให้ท่านได้ลองสัมผัสและร่วมกิจกรรมด้วยกัน ถ่ายรูปบรรยากาศโดยรอบ หรือจะลงใส่ชุดประจำชาติ เพื่อเก็บภาพไว้เป็นที่ระลึก

เที่ยง รับประทานอาหารกลางวัน

ให้ท่านได้ชมสินค้าใน **ห้างสรรพสินค้า Mega Park** ศูนย์การค้าขนาดใหญ่ที่มีร้านค้าแบรนด์ท้องถิ่นและแบรนด์ระดับโลกมากมาย มีสินค้าและบริการเพื่อความบันเทิงหลากหลาย ทั้งสินค้าแฟชั่น อุปกรณ์กีฬา เครื่องใช้ ร้านอาหาร โรงภาพยนตร์

ค่ำ รับประทานอาหารเย็น ณ ภัตตาคาร (อิสระตามอัธยาศัย)

หลังอาหารเย็น นำท่านเดินทางสู่ท่าอากาศยานนานาชาติอัลมาตี

- 01.25 น. เห็นฟ้าผ่า **ท่าอากาศยานนานาชาติสุวรรณภูมิ** โดยสายการบินแอร์ แอสตানা เที่ยวบินที่ KC931 (ใช้เวลาบินประมาณ 7 ชั่วโมง 15 นาที / บินตรง)
- 08.55 น. เดินทางถึงกรุงเทพฯ โดยสวัสดิภาพ พร้อมความประทับใจในการบริการ

ในกรณีที่ผู้โดยสารอยู่ต่างจังหวัด หากมีการออกบัตรโดยสารรถทัวร์, รถไฟ หรือตัวเครื่องบินภายในประเทศ กรุณาแจ้งให้เจ้าหน้าที่ของบริษัทฯทราบทุกครั้งก่อนทำการออกตั๋วทุกประเภท มิฉะนั้นทางบริษัทฯจะไม่รับผิดชอบความเสียหายที่เกิดขึ้นในกรณีที่ทัวร์มีการยกเลิกการเดินทาง หรือเปลี่ยนแปลงเที่ยวบิน

**** ในกรณีที่คณะออกเดินทางต่ำกว่า 10 ท่าน หรือมาตรฐานของการยืนยันการเดินทาง จะมีการเปลี่ยนแปลงขนาดของพาหนะที่ใช้ในการนำเที่ยว ตลอดรายการทัวร์ โดยไม่ต้องแจ้งให้ทราบล่วงหน้า**

เงื่อนไขการจอง และ การชำระค่าบริการ

1. นักท่องเที่ยวหรือเอเยนต์ กรุณาทำการจองล่วงหน้าอย่างน้อย 45 วัน ก่อนการเดินทาง พร้อมชำระเงินมัดจำ **ท่านละ 30,000 บาท** ภายใน 3 วัน หลังจากวันจอง หรือชำระทันทีที่จอง หากผู้จัดมีความจำเป็นให้ผู้เดินทาง ยืนยันการเดินทาง และ ชำระค่าทัวร์ส่วนที่เหลือ ไม่เกิน 20 วันก่อนวันเดินทาง หรือก่อนผู้จัดจะทำการออกบัตรโดยสาร ตัวอย่างเช่น ท่านทำจองวันที่ 1 กรุณาระเงินมัดจำ ส่วนนี้ภายในวันที่ 2 ก่อนเวลา 14.00 น. เท่านั้น โดยระบบจะยกเลิกอัตโนมัติทันที หากยังไม่ได้รับยอดเงินมัดจำตามเวลาที่กำหนด และหากท่านมีความประสงค์ จะเดินทางในพีเรียดเต็ม ท่านจำเป็นต้องเช็คที่ว่างและทำจองเข้ามาใหม่อีกครั้ง กรณีที่คณะเต็ม มีคิวรอ (Waiting List) ทางบริษัทขอสงวนสิทธิ์ในการให้สิทธิ์ลูกค้ารายถัดไป เป็นไปตามระบบ ตามวัน และ เวลา ที่ทำรายการจอง เข้ามาตามลำดับ เนื่องจากทุกพีเรียดทางบริษัทมีที่นั่งราคาพิเศษจำนวนจำกัด
2. การติดต่อใดๆ กับทางบริษัท เช่น แฟกซ์ อีเมลล์ หรือ จดหมายฯ ต้องทำในวันเวลาทำการของทางบริษัท ดังนี้ วันจันทร์ ถึง ศุกร์ เวลา 9.00 น.-18.00 น. และ วันเสาร์ เวลา 9.00 น.-14.00 น. นอกจากวันเวลาดังกล่าว และวันหยุดนักขัตฤกษ์ที่รัฐบาลประกาศในปีนั้นๆถือว่าเป็นวันหยุดทำการของทางบริษัท

อัตราค่าบริการนี้รวม

- ✓ ค่าตัวเครื่องบินไป-กลับ ชั้นประหยัด (Economy Class) , ค่าภาษีสนามบินทุกแห่ง
- ✓ ค่าที่พักโรงแรมระดับมาตรฐาน ห้องจะเป็นเตียง TWIN ROOM รวมทั้งสิ้น **4 คืน**
- ✓ ค่าอาหารตามรายการระบุ
- ✓ **ค่าวีซ่าเข้าประเทศคอสตาริกา**
- ✓ ค่ารถรับ-ส่งสนามบิน และ รายการทัวร์ตลอดรายการ
- ✓ อัตราค่าเข้าชมสถานที่ที่ระบุไว้ในรายการ
- ✓ ประกันภัยในการเดินทาง ในกรณีที่ เสียชีวิตเนื่องจากอุบัติเหตุ จะคุ้มครองเป็นจำนวนเงิน 1,000,000 บาท (คุ้มครอง ผู้เอาประกันภัย อายุระหว่าง 15-75 ปี ในกรณีที่ผู้เอาประกันภัยอายุต่ำกว่า 15 ปี หรือ ระหว่าง 75-85 ปี คุ้มครอง 50

% ของจำนวนเงินเอาประกันภัย ทั้งนี้ขึ้นอยู่กับเงื่อนไขของกรมธรรม์ / ส่วนในกรณี ผู้เอาประกันภัยอายุสูงกว่า 85 ปี ทางบริษัทฯ ขอสงวนสิทธิ์ในการคุ้มครอง)

- ✓ กระเป๋าเดินทางเพื่อโหลด ให้ท่านละ 1 ใบ น้ำหนักไม่เกิน 23 ก.ก.ต่อใบ / กระเป๋าถือขึ้นเครื่อง (Hand carry) น้ำหนักต้องไม่เกิน 7 ก.ก.1ใบ

อัตราค่าบริการนี้ไม่รวม

- ✗ ภาษีมูลค่าเพิ่ม 7 % และ ภาษีหัก ณ ที่จ่าย 3 %
- ✗ ค่าบริการ และค่าใช้จ่ายส่วนตัวที่ไม่ระบุไว้ในรายการ
- ✗ พนักงานยกกระเป๋าตามโรงแรมที่พัก
- ✗ ทิปมัคคุเทศก์ท้องถิ่น 3 USD/วัน, พนักงานขับรถ 2 USD/วัน, ร้านอาหาร, ทิปหัวหน้าทัวร์จากเมืองไทย USD/วัน ค่าใช้จ่ายส่วนตัว หรือ ค่าใช้จ่ายอื่น ที่ไม่ได้ระบุไว้ในโปรแกรม
- ✗ 3 USD / ท่าน สำหรับมัคคุเทศก์ท้องถิ่น x 5 วัน = 15 USD
- ✗ 2 USD / ท่าน สำหรับคนขับรถต่อวัน x 5 วัน = 10 USD
- ✗ 3 USD /ท่าน สำหรับหัวหน้าทัวร์ไทย x 6 วัน = 18 USD

รวมค่าทิป 43 USD

กรณียกเลิก

▶ ยกเลิกหลังจากวางเงินมัดจำ บริษัทฯจะคิดค่าใช้จ่ายที่เกิดขึ้นจริง ณ วันนั้น ที่ไม่สามารถคืนเงินได้ (ตัวอย่างเช่น ค่าตัวเครื่องบิน, ค่าวีซ่า, ค่ามัดจำห้องพัก เป็นต้น)

▶ ยกเลิกหลังจากจ่ายเงินเต็มจำนวน บริษัทฯขอสงวนสิทธิ์ในการคืนเงินทั้งหมดในทุกกรณี

กรณีเจ็บป่วยจนไม่สามารถเดินทางได้ ซึ่ง**ต้องมีใบรับรองแพทย์จากโรงพยาบาล** รับรอง บริษัทฯจะเรื่องยื่นเอกสารไปยังสายการบิน โรงแรม และในทุกๆการให้บริการ **เพื่อให้พิจารณาอีกครั้ง** ทั้งนี้ อาจจะต้องใช้ระยะเวลาในการดำเนินการ ซึ่งไม่สามารถแจ้งได้ว่าสามารถคืนเงินได้ทั้งหมดหรือบางส่วน หรือไม่ได้เลย เพราะขึ้นอยู่กับพิจารณาและตัดสินใจของสายการบิน โรงแรมและในทุกๆบริการอื่นๆเป็นสำคัญ

หมายเหตุ โปรดอ่าน !!

▶ กรณีผู้เดินทางไม่สามารถ เข้า-ออก เมืองได้เนื่องจากปลอมแปลงหรือการห้ามของเจ้าหน้าที่ ไม่ว่าจะเหตุผลใดๆ ทางบริษัทฯขอสงวนสิทธิ์ในการ ไม่คืนค่าทัวร์ทั้งหมด

▶ บริษัทฯ ขอสงวนสิทธิ์ยกเลิกการเดินทางก่อนล่วงหน้า 15 วัน ในกรณีที่ไม่สามารถทำกรุปได้อย่างน้อย 15 ท่าน ทางคณะทัวร์ ขอเพิ่มท่านละ 2,000 บาท กรณีที่คณะทัวร์ทุกท่านต้องการออกเดินทาง พร้อมมีไกด์ อำนวยความสะดวก **

▶ ในกรณีที่คณะออกเดินทางต่ำกว่า 15 ท่าน หรือต่ำกว่ามาตรฐานของการยืนยันการเดินทาง ทางผู้จัดรายการ ขอพิจารณายกเลิกการเดินทาง หรือ เรียกเก็บค่าทัวร์เพิ่มเติม ตามความเหมาะสมซึ่งจะแจ้งให้ทราบอีกที

▶ บริษัทฯ ขอสงวนสิทธิ์ที่จะเปลี่ยนแปลงรายละเอียดบางประการในทัวร์นี้ เมื่อเกิดเหตุจำเป็นสุดวิสัยจนไม่อาจแก้ไขได้และจะไม่รับผิดชอบใดๆ ในกรณีที่สูญหาย สูญเสียหรือได้รับบาดเจ็บที่นอกเหนือความรับผิดชอบของหัวหน้าทัวร์และเหตุสุดวิสัยบางประการ เช่น การนัดหยุดงาน ภัยธรรมชาติ การจลาจล ต่างๆ

- ▶ บริษัทฯ ขอสงวนสิทธิ์ที่จะเปลี่ยนแปลงรายละเอียดบางประการในทัวร์นี้ เมื่อเกิดเหตุจำเป็นสุดวิสัยจนไม่อาจแก้ไขได้และไม่ได้รับผิดชอบใดๆ ในกรณีที่สูญหาย สูญเสียหรือได้รับบาดเจ็บที่นอกเหนือความรับผิดชอบของหัวหน้าทัวร์และเหตุสุดวิสัยบางประการ เช่น การนัดหยุดงาน ภัยธรรมชาติ การจลาจล ต่างๆ บริษัทฯ ไม่รับผิดชอบค่าเสียหายในเหตุการณ์ที่เกิดจากสายการบิน เครื่องบินรีเลย์ ภัยธรรมชาติ ปฏิบัติ และอื่น ๆ ที่นอกเหนือการควบคุมของทางบริษัทฯ หรือ ค่าใช้จ่ายเพิ่มที่เกิดขึ้นทางตรง หรือทางอ้อม เช่น การเจ็บป่วย การถูกทำร้าย การสูญหาย ความล่าช้า หรือ อุบัติเหตุต่าง ๆ
- ▶ เนื่องจากรายการทัวร์นี้เป็นแบบเหมาจ่ายเบ็ดเสร็จ หากท่านสละสิทธิ์การใช้บริการใดๆตามรายการ หรือ ถูกปฏิเสธการเข้าประเทศไม่ว่าในกรณีใดก็ตาม ทางบริษัทฯ ขอสงวนสิทธิ์ไม่คืนเงินในทุกกรณี
- ▶ เมื่อท่านได้ชำระเงินมัดจำหรือทั้งหมด ไม่ว่าจะเป็นการชำระผ่านตัวแทนของบริษัทฯ หรือชำระโดยตรงกับทางบริษัทฯ ทางบริษัทฯ จะขอถือว่าท่านรับทราบและยอมรับในเงื่อนไขต่างๆ
- ▶ กำหนดการเดินทางอาจมีการเปลี่ยนแปลงได้เพื่อความเหมาะสม ทั้งนี้ทางบริษัทฯ จะยึดถือผลประโยชน์ ตลอดจนความปลอดภัยของคณะผู้เดินทางเป็นสำคัญ
- ▶ ทางบริษัทฯ จะไม่รับผิดชอบใดๆ ในกรณีที่ท่านถูกปฏิเสธเข้าเมือง โดยด่านตรวจคนเข้าเมือง
- ▶ สำหรับ ผู้โดยสาร ที่ไม่ได้ถือ PASSPORT ไทย หรือ PASSPORT ต่างตัว ผู้โดยสารต้องรับผิดชอบเรื่องเอกสาร (VISA) หรือ การแจ้งเข้าแจ้งออกประเทศไทยเอง ทางบริษัทฯ ทัวร์ จะไม่รับผิดชอบในกรณีที่ ด่านตรวจคนเข้าเมืองของประเทศไทยปฏิเสธในการเข้าและออก
- ▶ หากท่านจองรายการทัวร์ ของเรา ถือได้ว่าท่านได้ยอมรับและตกลงตามรายการทัวร์ทุกอย่างตามที่แจ้งไว้ตามเอกสาร ด้านบนแล้ว

หนังสือเดินทางต้องมีอายุเหลือใช้งานไม่น้อยกว่า 6 เดือน นับจากวันเดินทาง และมีหน้าที่เหลือไว้ประทับตราไม่น้อยกว่า 2 หน้า

**** กรณี ถือหนังสือเดินทางต่างชาติ โปรดสอบถามข้อมูลเพิ่มเติม ****

**** ในกรณีที่ผู้โดยสาร มีไฟล์ทเดินทางภายในประเทศหรือระหว่างประเทศ ที่เกี่ยวข้องกับวันเดินทางที่ท่านได้ทำการจองไว้กับทางบริษัทฯ กรุณาแจ้งให้กับทางเจ้าหน้าที่ทราบ ก่อนการชำระเงินค่าตัวดังกล่าว ถ้าเกิดข้อผิดพลาด ทางบริษัทฯ ขอสงวนสิทธิ์ในการรับผิดชอบทุกกรณี****