



# JOURNEY BEGIN

## บริษัท เจอร์นี่ บีกิน ทราเวล จำกัด

99 รัชดาภิเษก 30 แยก 1 ถนนรัชดาภิเษก แขวงจันทรเกษม เขตจตุจักร กรุงเทพฯ 10900

✉ journeybegin.travel@gmail.com ☎ 065 349 8082 📞 @journeybegintravel



ใบอนุญาต 11/11009



ตัวต่อตัว



โรงแรม



รถส่วนตัว



โดรนส่งของ



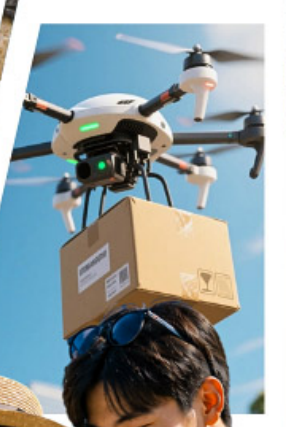
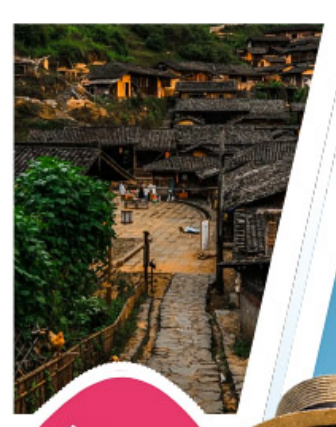
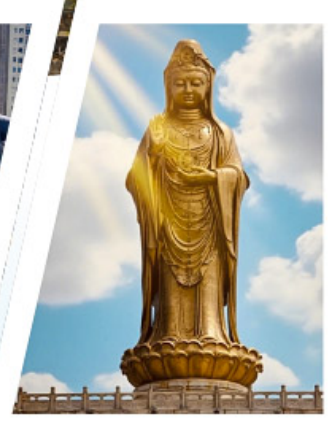
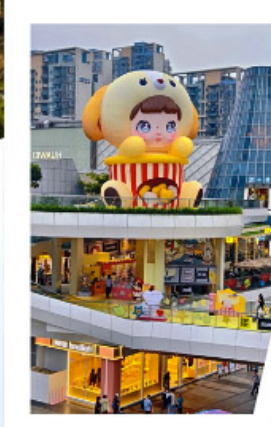
หัวหน้าทัวร์



# EVOLUTION CITY

## 25,999 บาท/ท่าน

กรกฎาคม - ธันวาคม 2569 5D3N



## SHENZHEN CHINA

- ขอพรโชคกลาง สุขภาพ วัดผู้ถัวซาน
- พิพิธภัณฑ์ล้ำสมัย MOCAPE
- ช้อปปิ้งร้านค้าแบรนด์ดัง COCO PARK
- ชมสุดยอดของเทคโนโลยีขนส่ง Delivery Drone
- ศิลปะการออกแบบสุดล้ำ ร้านหนังสือจูกูเก๋อ
- เยี่ยมชมหมู่บ้านวัฒนธรรมฮักกา
- สักการะเจ้าแม่กวนอิมวัดหง

พักโรงแรม 4 ดาว

บิน FULL SERVICE





ขนส่งมวลชน



ช้อปปิ้ง



รถโดยสาร



Individual



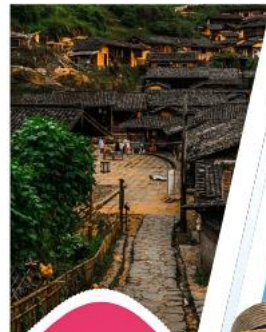
นำเที่ยว



# EVOLUTION CITY

## 25,999 บาท/ท่าน

กรกฎาคม - ธันวาคม 2569 5D3N



## SHENZHEN CHINA

- ขอพรโชคลาก สุขภาพ วัดผู้ถัวซาน
- พิพิธภัณฑ์ล้ำสมัย MOCAPE
- ช้อปปิ้งร้านค้าแบรนด์ดัง COCO PARK
- ชมสุดยอดของเทคโนโลยีขนส่ง Delivery Drone
- ศิลปะการออกแบบสุดล้ำ ร้านหนังสือจงซูเก้อ
- เยี่ยมชมหมู่บ้านวัฒนธรรมฮักกา
- สักการะเจ้าแม่กวนอิมวัดฮง

พักรวม 4 คืน

บิน FULL SERVICE

วาไรตี้  
ครบถ้วน



# ZHongshuge Bookstore

ศิลปะสุดแปลกตา ร้านหนังสือจวงซูเก๋อ

## กำหนดการเดินทาง

วันเดินทาง กรกฎาคม - ธันวาคม	ราคา (บาท) พักห้องละ 2-3 ท่าน	ราคา (บาท) เด็กอายุตั้งแต่ 2 ปี ไม่เกิน 12 ปี (มีเตียง)	พักเดี่ยว เพิ่ม
25-29 กรกฎาคม	26,999	26,999	3,000
8-12 สิงหาคม	26,999	26,999	3,000
16-20 กันยายน	25,999	25,999	3,000

\*\*\* ราคาไม่รวมทิป 1,500 บาท/ท่านและ ไม่เข้าร้านช้อปปิ้ง \*\*\*

## ตารางบิน

BKK  SZX

ไฟล์ทบิน    เวลาออก    เวลาถึง

CZ8158 02:40    07:05

SZX  BKK

ไฟล์ทบิน    เวลาออก    เวลาถึง

CZ8157 22:55    01:40

# Hakka Ancient Town

เที่ยวชมหมู่บ้านโบราณฮักกา

## รายการท่องเที่ยว

วัน	รายการทัวร์	อาหาร			โรงแรม
		เช้า	เที่ยง	เย็น	
1	สนามบินสุวรรณภูมิ				
2	สนามบินสุวรรณภูมิ-สนามบินเซินเจิ้นเป่าอัน-วัดกวนอู-เมืองโบราณหนานโถว-ร้านหนังสือจงซูเก๋อ-วัดเจ้าแม่ทับทิม-ท่าเรือ SEAWORLD	✈	✓	✓	HONG FENG HOTEL LUOHU 4 ดาว หรือเทียบเท่า
3	พิพิธภัณฑ์เซินเจิ้น - MOCAUP - ดิคฝิงอัน - COCO PARK+POP MART+TOPTOYS	✓	✓		HONG FENG HOTEL LUOHU 4 ดาว หรือเทียบเท่า
4	สวนพฤกษศาสตร์เซียนหนู - เจ้าแม่กวนอิม วัดฮงฟา - วัดว่านฝ่อ - ถนนคนเดินตงเหมิน	✓	✓		HONG FENG HOTEL LUOHU 4 ดาว หรือเทียบเท่า
5	หมู่บ้านฮักกา - Delivery Drone - Shenzhen EYE - Longgang Wanda Plaza - สนามบินเซินเจิ้นเป่าอัน - สนามบินสุวรรณภูมิ	✓	✓	✈	

\*\*รายการทัวร์ข้างต้นอาจมีการสลับปรับเปลี่ยนเพื่อความเหมาะสม\*\*

กำหนดการเดินทาง กรกฎาคม – ธันวาคม 2569

วันแรก สนามบินสุวรรณภูมิ

**23.30 น.** พร้อมกัน ณ สนามบินสุวรรณภูมิ อาคารผู้โดยสารขาออกชั้น 4 เคาน์เตอร์สายการบินไชน่าเซาเทิร์น แอร์ไลน์ **CHINA SOUTHERN AIRLINES (CZ)**  
หมายเหตุ : เคาน์เตอร์เช็คอินปิดบริการก่อนเวลาเครื่องออก 60 นาที และไม่มีประกาศเตือนผู้โดยสารขึ้นเครื่อง ดังนั้นผู้โดยสารจำเป็นต้องพร้อม ณ ประตูขึ้นเครื่องก่อนเวลาเครื่องออกอย่างน้อย 45 นาที

วันที่สอง สนามบินสุวรรณภูมิ – สนามบินเซินเจิ้นเป่าอัน – วัดกวนอู – เมืองโบราณหนานโถว – ร้านหนังสือจงซูเก้อ – วัดเจ้าแม่ทับทิม – ท่าเรือ SEAWORLD 101 (-/L/D)

**02.40 น.** ออกเดินทางสู่เขตบริหารพิเศษฮ่องกง ประเทศจีนโดยเที่ยวบิน **CZ 8158**  
บริการอาหารและเครื่องดื่มบนเครื่อง  
(น้ำหนักกระเป๋าโหลดใต้ท้องเครื่อง ท่านละ 1 ใบ น้ำหนักรวมสูงสุดไม่เกิน 23 กิโลกรัม และถือขึ้นเครื่องได้อีกท่านละ 1 ใบ ไม่เกิน 5 กิโลกรัม)

**07.05 น.** เดินทางถึง **สนามบินนานาชาติเซินเจิ้นเป่าอัน**(เวลาท้องถิ่นเร็วกว่าประเทศไทย 1 ชั่วโมง) ผ่านพิธีการตรวจเอกสารการเข้าเมืองแล้ว...นำท่านเดินทางสู่ **เมืองเซินเจิ้น** เป็นมหานครสมัยใหม่ที่ตั้งอยู่ทางตอนใต้ของประเทศจีน ถือเป็นหนึ่งในศูนย์กลางเศรษฐกิจ เทคโนโลยี และนวัตกรรมที่สำคัญที่สุดของประเทศจีน ในอดีตนั้นเซินเจิ้นเคยเป็นเพียง หมู่บ้านชาวประมงขนาดเล็ก แต่เมื่อในปี ค.ศ. 1980 รัฐบาลจีนได้ประกาศให้เมืองนี้เป็นเขตเศรษฐกิจพิเศษแห่งแรกของประเทศ ทำให้เกิดการพัฒนาย่างรวดเร็ว ทั้งด้านอุตสาหกรรม การค้า และเทคโนโลยี จนกลายเป็นหนึ่งในเมืองที่เติบโตเร็วที่สุดในโลกอีกด้วย



จากนั้นนำท่านเดินทางสู่ **วัดกวนอู** เป็นสถานที่ศักดิ์สิทธิ์ที่ชาวจีนให้ความเคารพอย่างมาก เพราะ  
อุทิศให้กับเทพเจ้ากวนอู วีรบุรุษผู้มีชื่อเสียงในยุคสามก๊ก ซึ่งภายหลังได้รับการยกย่องให้เป็น  
สัญลักษณ์ของ ความซื่อสัตย์ ความกล้าหาญ และความยุติธรรม ภายในวัดมักประดิษฐานรูปปั้น  
กวนอูขนาดใหญ่ในลักษณะ ใบหน้าสีแดง หนวดยาว มือถือทวนยาว (ง้าวมังกรเขียว) ซึ่งเป็น  
สัญลักษณ์ของความกล้าหาญ นักธุรกิจ พ่อค้า และประชาชนทั่วไปนิยมมาสักการะเพื่อขอพรใน  
เรื่อง ความเจริญรุ่งเรือง ความสำเร็จในการค้าขาย และความปลอดภัยในชีวิต



นำท่านเดินเที่ยวเล่น **เมืองโบราณหนานโถว** เมืองโบราณแห่งนี้มีประวัติย้อนไปกว่า 1,700 ปี  
โดยในอดีตเคยเป็นศูนย์กลางการปกครองและเมืองหน้าด่านสำคัญของมณฑลกว๋างตุ้งในสมัย  
ราชวงศ์ต่าง ๆ ก่อนที่เซินเจิ้นจะพัฒนาเป็นเมืองเศรษฐกิจพิเศษในปัจจุบัน ภายในพื้นที่ยังคง  
หลงเหลือ กำแพงเมืองเก่า ชุมประตูปโบราณ วัด ศาลเจ้า และบ้านเรือนแบบจีนดั้งเดิม ซึ่งสะท้อน  
ถึงวิถีชีวิตของชุมชนในอดีต



นำท่านเดินทางสู่ **ร้านหนังสือจงซูเก้อ** ร้านหนังสือแห่งนี้ก่อตั้งโดยบริษัท Zhongshuge ซึ่งมีแนวคิดในการสร้างพื้นที่อ่านหนังสือที่ผสมผสาน วัฒนธรรม ความรู้ และศิลปะการออกแบบ เข้าด้วยกัน ภายในร้านตกแต่งด้วยชั้นหนังสือที่จัดเรียงอย่างเป็นระเบียบ พร้อมกระจกสะท้อนและแสงไฟที่ออกแบบอย่างสร้างสรรค์ ทำให้เกิดมุมมองที่ดูเหมือน ทางเดินหนังสือที่ไม่มีที่สิ้นสุด สร้างบรรยากาศที่ทั้งสวยงามและน่าประทับใจ ยังมีพื้นที่สำหรับ อ่านหนังสือ พักผ่อน ถ่ายภาพ และคาเฟ่เล็ก ๆ

กลางวัน

📖 บริการอาหารกลางวัน ณ ภัตตาคาร



นำท่านสักการะเพื่อความเป็นสิริมงคล

**วัดเจ้าแม่ทับทิม** ตั้งอยู่บริเวณเขตหนานซานของเมือง Shenzhen เป็นศาลเจ้าที่อุทิศให้กับเจ้าแม่ทับทิม หรือเทพีแห่งท้องทะเล ซึ่งชาวจีนเรียกว่า Mazu เทพเจ้าที่ชาวประมงและผู้เดินเรือให้ความเคารพนับถืออย่างสูง วัดแห่งนี้มีประวัติยาวนานหลายร้อยปี โดยสร้างขึ้นเพื่อขอพรให้การเดินเรือปลอดภัย และคุ้มครองผู้ที่ทำมาหากินทางทะเล ในอดีตบริเวณนี้เคยเป็นท่าเรือสำคัญของชายฝั่งจีนตอนใต้ ทำให้ชาวบ้านและกะลาสีเรือมักมาสักการะเจ้าแม่ทับทิมก่อนออกเดินทาง



ชมเรือสำราญขนาดใหญ่ “หมิงฮวา“ ท่าเรือ SEAWORLD ที่ตั้งอยู่ในย่านเซอโช่วของเมือง เป็นแหล่งท่องเที่ยวและศูนย์รวมความบันเทิงริมทะเลที่มีชื่อเสียงของเมือง โดยมีบรรยากาศทันสมัย รายล้อมไปด้วยร้านอาหาร คาเฟ่ แหล่งช้อปปิ้ง และพื้นที่พักผ่อนสำหรับนักท่องเที่ยว จุดเด่นของสถานที่แห่งนี้ก็คือ เรือที่จอดอยู่กลางลานบริเวณท่าเรือ เดิมทีเรือลำนี้เคยเป็นเรือโดยสารระดับทรู ก่อนจะถูกนำมาปรับปรุงให้กลายเป็นแลนด์มาร์กสำคัญของซีเวิลด์



ค่ำ

📍 บริการอาหารค่ำ ณ ภัตตาคาร

ที่พัก **HONG FENG HOTEL LUOHU** ระดับ 4 ดาวหรือเทียบเท่า



วันที่สาม

พิพิธภัณฑ์เซินเจิ้น – MOCAUP – ตึกผิงอัน – COCO PARK+POP MART+TOPTOYS

📍 (B/L/-)

เช้า

📍 บริการอาหารเช้า ณ ห้องอาหารของโรงแรม

นำท่านเดินทางสู่ **พิพิธภัณฑ์เซินเจิ้น** เป็นพิพิธภัณฑ์สำคัญของเมือง ที่จัดแสดงเรื่องราวเกี่ยวกับประวัติศาสตร์ วัฒนธรรม และการพัฒนาเมืองเซินเจิ้น ตั้งแต่อดีตจนถึงปัจจุบัน โดยตั้งอยู่บริเวณศูนย์ราชการและศูนย์วัฒนธรรมของเมือง นักท่องเที่ยวจะได้เรียนรู้เกี่ยวกับ วิถีชีวิตของชาวกวางตุ้ง ประเพณีท้องถิ่น และการเปลี่ยนแปลงของเมืองตลอดหลายทศวรรษที่ผ่านมา รวมถึงการเติบโตอย่างรวดเร็วของเซินเจิ้นในฐานะหนึ่งในเมืองที่พัฒนาเร็วที่สุดของประเทศจีน



ต่อด้วยพิพิธภัณฑ์สมัยใหม่ที่ตั้งอยู่ในศูนย์กลางวัฒนธรรม **MOCAUP** โดยชื่อพิพิธภัณฑ์ย่อมาจาก Museum of Contemporary Art and Urban Planning ซึ่งเป็นสถานที่จัดแสดงทั้งงานศิลปะร่วมสมัย และแนวคิดการวางผังเมืองของเซินเจิ้น หนึ่งในจุดเด่นของพิพิธภัณฑ์แห่งนี้ก็คือ โมเดลเมืองเซินเจิ้นขนาดใหญ่ ที่แสดงภาพรวมการวางผังเมือง การพัฒนาเศรษฐกิจ และโครงการก่อสร้างสำคัญของเมือง



กลางวัน

📍 บริการอาหารกลางวัน ณ ภัตตาคาร

นำท่านชมดีกระฟ้าขนาดใหญ่ที่ตั้งอยู่ใจกลางเมือง **ตึกผิงอัน** เป็นตึกที่ตั้งอยู่ใจกลางเมืองและถือเป็นหนึ่งในสัญลักษณ์สำคัญของความทันสมัยและความเจริญทางเศรษฐกิจของเมืองเซินเจิ้น อาคารแห่งนี้มีความสูงอยู่ที่ประมาณ 599 เมตร จำนวน 115 ชั้น และเป็นหนึ่งในตึกที่สูงที่สุดในประเทศจีน



ช้อปปิ้งตามอัธยาศัยที่ **COCO PARK** เป็นศูนย์การค้าและแหล่งไลฟ์สไตล์ยอดนิยม

ภายในมีร้านค้าแบรนด์ดัง ร้านอาหาร คาเฟ่ และแหล่งบันเทิงมากมาย รวมถึงร้านของเล่นและสินค้าคาแรคเตอร์ยอดนิยมอย่าง POP MART และ TOP TOY ที่จำหน่ายฟิกเกอร์และของสะสมจากการ์ตูนและแอนิเมชัน ทำให้ที่นี่เป็นจุดหมายที่ถูกใจทั้งวัยรุ่นและนักท่องเที่ยว



\*\*\* อีสร่มืออาหารค่ำตามอัธยาศัย \*\*\*

ที่พัก **HONG FENG HOTEL LUOHU** ระดับ 4 ดาวหรือเทียบเท่า



วันที่สี่

สวนพฤกษศาสตร์เซียนหู - เจ้าแม่กวนอิมวัดสงฟา - วัดว่านฝอ - ถนนคนเดินตงเหมิน

📍 (B/L/-)

เช้า

📍 บริการอาหารเช้า ณ ห้องอาหารของโรงแรม

นำท่านมุ่งหน้าสู่ **สวนพฤกษศาสตร์เซียนหู** สวนแห่งนี้มีพื้นที่กว้างขวางและรวบรวมพันธุ์พืชนานาชนิดจากทั่วโลก ทั้งไม้ดอก ไม้ประดับ พืชสมุนไพร และพันธุ์ไม้หายาก ภายในสวนถูกแบ่งออกเป็นโซนต่าง ๆ จากนั้นนำท่านสักการะรูปเคารพของ **เจ้าแม่กวนอิมวัดสงฟา** ตั้งอยู่ภายในพื้นที่ของสวนพฤกษศาสตร์เซียนหู ซึ่งเป็นวัดพุทธที่มีชื่อเสียง บรรยากาศเงียบสงบ รายล้อมด้วยภูเขาและธรรมชาติ ทำให้วัดแห่งนี้เป็นศูนย์รวมศรัทธาที่สำคัญของชาวเมือง ภายในวัดประดิษฐานรูปเคารพของ เจ้าแม่กวนอิม หรือ Guanyin พระโพธิสัตว์แห่งความเมตตา ซึ่งชาวพุทธและชาวจีนให้ความเคารพนับถืออย่างมาก เชื่อกันว่าเจ้าแม่กวนอิมทรงเปี่ยมด้วยความกรุณา คอยช่วยเหลือผู้ที่ตกทุกข์ได้ยาก และประทานพรให้ผู้ที่มากราบไหว้มีความสุข ความสมหวัง และความสงบในชีวิต



กลางวัน

📍 บริการอาหารกลางวัน ณ ภัตตาคาร

นำท่านเดินทางสู่ **วัดवानฝอ** คำว่า “วานฝอ” มีความหมายว่า วัดหมื่นพระพุทธรูป ซึ่งสื่อถึงการประดิษฐานพระพุทธรูปจำนวนมากภายในวัด ถือเป็นสถานที่ศักดิ์สิทธิ์ที่ชาวพุทธและชาวท้องถิ่นนิยมมาสักการะเพื่อความเป็นสิริมงคล ภายในวัดมีสถาปัตยกรรมแบบวัดจีนดั้งเดิมโดดเด่นด้วยอาคารศาลาและหลังคากระเบื้องโค้งประดับลวดลายมังกรตามความเชื่อจีนจัดเรียงอย่างสวยงาม สร้างบรรยากาศที่สงบและศักดิ์สิทธิ์



ย่านช้อปปิ้งเก่าแก่และคึกคักที่สุด **ถนนคนเดินตงเหมิน** โดยคำว่า “ตงเหมิน” มีความหมายว่า ประตูทิศตะวันออก ซึ่งในอดีตบริเวณนี้เคยเป็นศูนย์กลางการค้าและตลาดสำคัญของเมืองตั้งแต่สมัยที่เงินฝิ่นยังเป็นชุมชนขนาดเล็ก ปัจจุบันถนนคนเดินตงเหมินได้รับการพัฒนาให้เป็น แหล่งช้อปปิ้งขนาดใหญ่ เต็มไปด้วยร้านค้า ห้างสรรพสินค้า ร้านแฟชั่น ร้านอาหาร และร้านขายของที่ระลึกมากมาย นักท่องเที่ยวสามารถเลือกซื้อสินค้าได้หลากหลาย ตั้งแต่เสื้อผ้า รองเท้า ของใช้แฟชั่น ไปจนถึงขนมและอาหารท้องถิ่นของจีน

**\*\*\*อิสระมืออาหารค่ำตามอัธยาศัย\*\*\***



ที่พัก **HONG FENG HOTEL LUOHU** ระดับ 4 ดาวหรือเทียบเท่า



วันที่ห้า หมู่บ้านฮักกา – Delivery Drone – Shenzhen EYE – Longgang Wanda Plaza – สนามบิน  
เซินเจิ้น – สนามบินสุวรรณภูมิ ๑๐ (B/L/-)

เช้า ๑๐ บริการอาหารเช้า ณ ห้องอาหารของโรงแรม

นำท่านเดินทางสู่หมู่บ้านวัฒนธรรม **หมู่บ้านฮักกา** ที่สะท้อนถึงวิถีชีวิตและประเพณีของชาวฮักกา ซึ่งเป็นหนึ่งในกลุ่มชาติพันธุ์สำคัญของจีน ตั้งอยู่ในพื้นที่ของเมืองเซินเจิ้น Shen และถือเป็นแหล่งเรียนรู้ทางประวัติศาสตร์และวัฒนธรรมที่น่าสนใจของภูมิภาคกว้างต้ง ชาวฮักกามีประวัติการอพยพย้ายถิ่นฐานมายาวนาน และมีเอกลักษณ์เฉพาะทั้งด้านภาษา อาหาร และสถาปัตยกรรม

ภายในหมู่บ้านยังคงอนุรักษ์ บ้านเรือนแบบฮักกาโบราณ ที่สร้างด้วยกำแพงหนา ลานกว้าง และ โครงสร้างที่ออกแบบเพื่อความปลอดภัยและการอยู่อาศัยของครอบครัวขนาดใหญ่



กลางวัน **📍** บริการอาหารกลางวัน ณ ภัตตาคาร

แวะชมเทคโนโลยีการขนส่งสมัยใหม่ **Delivery Drone** เป็นเทคโนโลยีที่ใช้ โดรนไร้คนขับในการส่งสินค้าและอาหารทางอากาศ ซึ่งกำลังได้รับความนิยมในเมืองเทคโนโลยีอย่าง ที่ถูกยกให้เป็นหนึ่งในศูนย์กลางนวัตกรรมของประเทศจีน



นำท่านชมสถานีรถไฟใต้ดิน **Shenzhen EYE** ที่มีสถาปัตยกรรมเพดานโดมขนาดใหญ่รูปทรงคล้ายดวงตา จนได้รับฉายาว่า “Eye of Shenzhen” และกลายเป็นจุดถ่ายรูปรูปยอดนิยมของนักท่องเที่ยว



นำท่านเดินทางสู่ **LONGGANG WANDA PLAZA** เป็นศูนย์การค้าและแหล่งไลฟ์สไตล์ขนาดใหญ่ที่ตั้งอยู่ในเขตหลงกั่งของเมืองเซินเจิ้นถูกพัฒนาโดยบริษัทอสังหาริมทรัพย์ชื่อดังของจีนคือ Wanda Group ซึ่งเป็นผู้พัฒนาศูนย์การค้าและโครงการขนาดใหญ่ทั่วประเทศจีนภายในศูนย์การค้า มีทั้งร้านค้าแบรนด์ต่าง ๆ ร้านอาหาร คาเฟ่ โรงภาพยนตร์ และโซนความบันเทิงมากมาย ทำให้ที่นี่เป็นศูนย์รวมการช้อปปิ้งและพักผ่อนของชาวเมืองในย่านหลงกั่ง ไม่ว่าจะเป็นการเลือกซื้อสินค้าแฟชั่น ของใช้ และของที่ระลึก รวมถึงลิ้มลองอาหารจีนและอาหารนานาชาติ



.....ได้เวลาสมควรนำท่านเดินทางไปยัง **สนามบินเซินเจิ้น**

- 22.55 น.** ออกเดินทางกลับโดยเที่ยวบินที่ **CZ 8157** บริการอาหารและเครื่องดื่ม
- 01.40 น.** เดินทางถึง **สนามบินสุวรรณภูมิ กรุงเทพฯ** โดยสวัสดิภาพและความประทับใจ

\*\*\*\*\*

**เซินเจิ้น 5 วัน 3 คืน**  
**CHINA SOUTHERN AIRLINE (CZ)**



## อัตรานี้รวม

ค่าตัวเครื่องบิน เส้นทาง  
กรุงเทพฯ-เซินเจิ้น-กรุงเทพฯ



กระเป๋าสัมภาระ 1 ใบน้ำหนักไม่เกิน



กระเป๋าถือขึ้นเครื่องบิน 1 ใบ  
น้ำหนักไม่เกิน 7 กก.

ค่าโรงแรมที่พักตามรายการ พักห้องละ 2-3 ท่าน



TWIN BED  
เตียงคู่



DOUBLE BED  
เตียงเดี่ยว



เตียงเสริม

TWIN+Extra  
Bed

หรือ



เตียงเสริม

\*\*ห้อง TWIN+Extra Bed ขึ้นอยู่กับการจัดการแต่โรงแรม\*\*



ค่าอาหารตามที่ระบุในรายการ  
(สงวนสิทธิ์ในการสลับมือ  
หรือเปลี่ยนแปลงเมนูตามสถานการณ์)



ค่าประกันภัยอุบัติเหตุระหว่างการเดินทาง  
วงเงิน 1 ล้านบาท  
(เงื่อนไขเป็นไปตามกรมธรรม์)



ค่าธรรมเนียมเข้าชมสถานที่ตามที่ระบุ

ค่าน้ำดื่มบนรถวันละ 1 ขวด/ท่าน



ค่ารถโค้ชนำเที่ยวตามที่ระบุในรายการ



บริษัท ประกันภัยไทยวิวัฒน์ จำกัด (มหาชน) สำนักงานใหญ่  
71 Din Daeng Road, Samsen Nai, Phaya Thai, Bangkok 10400  
โทร. 02-6950800 แฟกซ์. 02-6950805  
THAIWAT INSURANCE PCL  
71 Din Daeng Road, Samsen Nai, Phaya Thai, Bangkok 10400

ข้อตกลงการขอเอาประกันภัยอุบัติเหตุเดินทาง  
สำหรับธุรกิจนำเที่ยวและมัคคุเทศก์  
แผนประกันภัย ธรรมชาติ



แผนประกันภัย

**ธรรมชาติ 25**



**ข้อตกลงคุ้มครอง (Insuring Agreement)**

ไม่จำกัดอายุผู้ทำประกันภัย (No age limit)

จำนวนเงินเอาประกันภัย (บาท)  
Sum Insured (Bht.)

1. เสียชีวิต สูญเสียอวัยวะ สายตา หรือทุพพลภาพถาวรสิ้นเชิง อ.บ.1 ต่อคน P.A.1: Loss of life, dismemberment, loss of sight or total permanent disability per person	1,000,000
2. การรักษาพยาบาลต่ออุบัติเหตุแต่ละครั้ง ต่อคนหรือต่อระยะเวลาการเดินทาง คุ้มครองไม่เกิน Medical expenses due to accident, limit per person and per period of insurance	500,000
2.1 การเคลื่อนย้ายผู้ป่วยกลับภูมิลำเนา หรือสถานพยาบาลจากกรณีอุบัติเหตุ การเดินทาง กลับประเทศหรือโรงพยาบาลที่เหมาะสมในประเทศ รวมถึงการเดินทางด้วยรถพยาบาลจากจุดเกิดเหตุ ไปยังสถานพยาบาลขณะอยู่ในต่างประเทศ (รวมอยู่ในค่ารักษาพยาบาล ข้อ 2.) Evacuation expense from injury, return transport of insured to residence or to suitable hospital closest to residence, incl. appropriate car ambulance from event place to hospital (included in no.2 sum insured)	100,000
2.2 การรักษาพยาบาลอันเนื่องมาจากการก่อการร้าย ต่ออุบัติเหตุแต่ละครั้ง ต่อคนหรือต่อระยะ เวลาการเดินทาง (รวมอยู่ในค่ารักษาพยาบาล ข้อ 2.) Medical Expenses due to Act of Terrorism, limit per person and per period of insurance, (included in no.2 sum insured)	30,000
2.3 คุ้มครองพิเศษ ค่ารักษาพยาบาลจาก อุบัติเหตุจากการเล่นสกี, การดำน้ำ (snorkeling), ผู้โดยสารเรือเร็ว, บานาน่าโบท, เจ็ทสกี, เรือลากร่มและชีวจอร์เกอร์ ต่ออุบัติเหตุแต่ละครั้งต่อคนหรือต่อ ระยะเวลาการเดินทาง (รวมอยู่ในค่ารักษาพยาบาล ข้อ 2.) Special coverage : Medical expenses arising from accident from skiing, snorkeling, speed boat, banana boat, jet ski, parasailing (pulled by speed boat), sea walker, per each accident (included in no.2 sum insured)	คุ้มครอง Covered
3. ค่าใช้จ่ายในการขนส่งศพกลับภูมิลำเนา คุ้มครองไม่เกิน Repatriation expense for mortal remains	100,000
4. อาหารเป็นพิษ คุ้มครองไม่เกิน Food poisoning	100,000
5. ขดเซยรายได้รายวันในกรณีเข้ารับรักษาพยาบาลผู้ป่วยในจากอุบัติเหตุในและต่างประเทศต่อวัน (สูงสุด 30 วัน) Hospitalization benefit from injury - domestic and outbound per day (max 30 days)	800

**\*\*หากลูกค้าสนใจซื้อประกันสุขภาพเพิ่มเติมสามารถติดต่อสอบถามได้ที่เจ้าหน้าที่\*\***

**✘ อัตรานี้ไม่รวม**

ค่าใช้จ่ายส่วนตัว เช่น อาหารและเครื่องดื่มที่สั่ง  
เพิ่มพิเศษ, โทสต์พาร์ท, โทรสสาร, อินเทอร์เน็ต,  
มินิบาร์และอื่นๆที่ไม่ได้ระบุในรายการ

ค่าใช้จ่ายอันเกิดจากความล่าช้าของสายการบิน,  
อุบัติเหตุทางธรรมชาติ, การประท้วง, การก่อการจลาจล,  
การนัดหยุดงาน, ซึ่งอยู่นอกเหนือความควบคุมของบริษัท

ค่าภาษีมูลค่าเพิ่ม 7% และ ภาษีบริการ 3%(กรณีนิติบุคคล)

ค่าส่วนต่างน้ำหนักกระเป๋าสัมภาระเกิน 23 กก.

ค่าใช้จ่ายอันเกิดจากการถูกปฏิเสธไม่ให้ออก และ  
เข้าเมืองจากเจ้าหน้าที่ตรวจคนเข้าเมือง  
เจ้าหน้าที่กรมแรงงานทั้งในประเทศไทย และต่างประเทศ  
ซึ่งอยู่นอกเหนือความควบคุมของบริษัท

ค่าทิปไกด์ท้องถิ่น, คนขับรถ และหัวหน้าทัวร์  
ท่านละ 1,500 บาท



## เงื่อนไขการจอง

1. กรุณาวางเงินมัดจำท่านละ 10,000 บาท / 15,000 บาท (ช่วงเทศกาล) ภายใน 3 วันหลังการจอง
2. ค่าทัวร์ส่วนที่เหลือชำระ 30 วันก่อนเดินทาง (นับรวมวันเสาร์และวันอาทิตย์)
3. กรณีจองน้อยกว่าวันเดินทาง 30 วัน บริษัท ขอสงวนสิทธิ์เก็บค่าทัวร์เต็มจำนวนในวันที่จองเท่านั้น
4. กรณีที่ท่านชำระค่าทัวร์ทั้งหมดแล้ว หรือบางส่วนบริษัท ถือว่าท่านได้ยอมรับเงื่อนไขและข้อตกลงต่างที่ได้ระบุไว้ทั้งหมดนี้แล้ว



## เงื่อนไขการยกเลิกการเดินทาง

1. แจ้งยกเลิกก่อนการเดินทางล่วงหน้า 30 วันขึ้นไป (นับรวมเสาร์-อาทิตย์) ก่อนวันนำเที่ยว คืนเงินทั้งหมดที่เหลือหลังหักค่าใช้จ่ายที่เกิดขึ้นจริง เช่นค่าวีซ่า ค่ามัดจำบัตรโดยสารของสายการบิน และค่าใช้จ่ายที่เป็นอื่นๆ
2. แจ้งยกเลิกก่อนการเดินทาง 15-29 วันก่อนวันนำเที่ยว คืนเงิน 50 % ของค่าทัวร์ ในทุกกรณี
3. แจ้งยกเลิกก่อนเดินทาง 0-14 วัน วันก่อนวันนำเที่ยว ขอสงวนสิทธิ์เก็บเงินค่าทัวร์ทั้งหมดในทุกกรณี
4. แจ้งยกเลิกในกรณีที่ท่านชำระเงินผ่านบัตรเครดิตเข้ามา จะไม่สามารถยกเลิกทัวร์ได้ แต่จะเก็บไว้ในรูปแบบเครดิตซึ่งท่านสามารถนำเครดิตนี้ไปใช้ในการซื้อทัวร์ครั้งถัดไปกับทางบริษัท



## เงื่อนไขการออกเดินทาง

1. คณะเดินทางจำเป็นต้องมีขั้นต่ำ 15 ท่าน หากต่ำกว่ากำหนด คณะจะไม่สามารถเดินทางได้ แต่หากผู้เดินทางทุกท่านยินดีที่จะชำระค่าบริการเพิ่มเพื่อให้คณะออกเดินทางได้ ทางบริษัทยินดีที่จะประสานงาน เพื่อให้ทุกท่านเดินทางตามความประสงค์ต่อไป และทางบริษัทขอสงวนสิทธิ์ในการงดออกเดินทาง หรือ เลื่อนการเดินทางไปในพีเรียดวันอื่นต่อไป โดยทางบริษัทฯ จะแจ้งให้ท่านทราบล่วงหน้าอย่างน้อย 10 วันก่อนเดินทางเพื่อวางแผนการเดินทางใหม่อีกครั้ง ทั้งนี้ กรุณาอย่าเพิ่งคอนเฟิร์มผลงาน สอบถามเจ้าหน้าที่ทุกครั้ง ก่อนทำการออกตัว เพื่อยืนยันว่าทัวร์คณะที่ท่านจองไว้สามารถออกเดินทางได้หรือไม่ หากท่านออกบัตรโดยสารโดยไม่ได้รับการยืนยันจากบริษัทฯ แล้วปรากฏว่าทัวร์คณะนั้นยกเลิก หรือสายการบินเปลี่ยนแปลงเวลาบิน และเที่ยวบิน บริษัทฯ ไม่รับผิดชอบค่าใช้จ่ายใดๆ เพราะถือว่าท่านได้ยอมรับเงื่อนไขดังกล่าวแล้ว
2. บริษัทขอสงวนสิทธิ์ในการเก็บค่าใช้จ่ายทั้งหมด กรณีที่ท่านยกเลิกการเดินทางและมีผลให้คณะเดินทางไม่ครบตามจำนวนที่บริษัท กำหนดไว้ (15 ท่าน) เนื่องจากเกิดความเสียหายต่อทางบริษัท และผู้เดินทางคนอื่นๆ ในคณะเดียวกัน บริษัทฯ ต้องนำไปชำระค่าเสียหายต่างๆจากการยกเลิกของท่าน



## เงื่อนไขอื่นๆ

1. เมื่อท่านตกลงชำระเงินมัดจำหรือค่าทัวร์ทั้งหมดกับทางบริษัทฯ แล้วทางบริษัทฯ จะถือว่าท่านได้ยอมรับเงื่อนไขและข้อตกลงต่างๆ ทั้งหมด
2. รายการและราคาสามารถเปลี่ยนแปลงได้ตามเหมาะสมโดยไม่ต้องแจ้งให้ทราบล่วงหน้าขึ้นอยู่กับประกาศเปลี่ยนแปลงราคาของสายการบินและอัตราแลกเปลี่ยน
3. หากท่านถูกปฏิเสธการเข้า – ออกเมืองด้วยเหตุผลทางการเมือง หรือเหตุผลใดๆก็ตาม ซึ่งอยู่นอกเหนือความรับผิดชอบของบริษัทฯ บริษัทฯ ไม่คืนเงิน และไม่มีการจ่ายค่าชดเชยให้แก่ท่าน ไม่ว่ากรณีใดๆ (ไม่ว่าทั้งหมดหรือบางส่วน) รวมทั้งเหตุผลพิเศษ เช่น ภัยธรรมชาติต่างๆ การนัดหยุดงาน, การสไตรค์, ปัญหาอันเนื่องมาจากสุขภาพส่วนบุคคล, ปัญหาความล่าช้าของสายการบิน, การยกเลิกเที่ยวบินหรือการเปลี่ยนแปลงเที่ยวบินอันเนื่องมาจากสายการบิน
4. ค่าบริการที่ท่านชำระเป็นการชำระแบบเหมาขาด และบริษัทได้ชำระให้กับตัวแทนแต่ละแห่งแบบเหมาขาดเช่นกัน หากท่านมิได้ท่องเที่ยวตามรายการ หรือไม่ใช้บริการส่วนหนึ่งส่วนใด ท่านจะขอค่าบริการคืนไม่ได้
5. กรู๊ปที่เดินทางช่วงหน้าเทศกาลที่ต้องการรันตีมัดจำกับสายการบิน หรือผ่านตัวแทนทั้งในและต่างประเทศ รวมไปถึงเที่ยวบินพิเศษ Charter flight, Extra flight จะไม่มีการคืนเงินมัดจำหรือเงินค่าทัวร์ทั้งหมด
6. สำหรับท่านที่จะออกตัวเครื่องบินภายในประเทศ, ตัวรถไฟ, ตัวรถทัวร์ กรุณาสอบถามเจ้าหน้าที่ทุกครั้งก่อนทำการออกตัว เพื่อยืนยันว่าทัวร์คณะที่ท่านจองไว้สามารถออกเดินทางได้หรือไม่ หรือสายการบินมีการปรับเปลี่ยนเที่ยวบิน หรือเวลาบินหรือไม่ หากท่านออกบัตรโดยสารโดยไม่ได้รับการยืนยันจากบริษัทฯ แล้วปรากฏว่าทัวร์คณะนั้นยกเลิก หรือสายการบินเปลี่ยนแปลงเวลาบิน และเที่ยวบิน บริษัทฯ ไม่รับผิดชอบค่าใช้จ่ายใดๆ เพราะถือว่าท่านได้ยอมรับเงื่อนไขดังกล่าวแล้ว
7. กรุณาตรวจสอบพาสปอร์ตของท่านก่อนออกเดินทางทุกครั้งว่า หนังสือเดินทางต้องไม่มีการชำรุด เปียกน้ำ การขีดเขียนรูปต่างๆ หรือมีตราประทับลวดลายการ์ตูน ที่ไม่ใช่การประทับตราอย่างเป็นทางการของประเทศนั้นๆ หากเจ้าหน้าที่ตรวจคนเข้าเมืองปฏิเสธการเข้าหรือ ออกเมืองของท่าน ทางบริษัทฯ ไม่รับผิดชอบใดๆทั้งสิ้น
8. กรณีที่มี “คดีความ” ที่ไม่อนุญาตให้เดินทางออกนอกประเทศได้ กรุณาตรวจสอบก่อนการจองทัวร์ว่าท่านสามารถเดินทางออกประเทศได้หรือไม่ ซึ่งเป็นสิ่งที่อยู่นอกเหนือการควบคุมของบริษัทฯ ถ้าไม่สามารถเดินทางได้ทางบริษัทฯ ไม่ขอรับผิดชอบใดๆทั้งสิ้น
9. กรณีหญิงตั้งครรภ์ เดินทาง ท่านต้องมีใบรับรองแพทย์ระบุชัดเจนว่าสามารถเดินทางออกนอกประเทศได้ รวมถึงอายุครรภ์ที่ชัดเจนซึ่งเป็นสิ่งที่อยู่นอกเหนือการควบคุมของบริษัทฯ ทางบริษัทฯ ไม่ขอรับผิดชอบใดๆทั้งสิ้น

## ข้อมูลเพิ่มเติมเรื่องตั๋วเครื่องบิน



1. ในการเดินทางเป็นหมู่คณะ ผู้โดยสารจะต้องเดินทางไป-กลับพร้อมกัน หากต้องการเคลื่อนวันเดินทางกลับ ท่านจะต้องชำระค่าใช้จ่ายส่วนต่างที่สายการบิน และบริษัททัวร์เรียกเก็บ
2. การจัดที่นั่งของกรุ๊ป เป็นไปโดยสายการบินเป็นผู้กำหนด ซึ่งทางบริษัทฯ ไม่สามารถเข้าไปแทรกแซงได้
3. ในกรณียกเลิกการเดินทาง และได้ดำเนินการ ออกตั๋วเครื่องบินไปแล้ว (กรณีที่ตัวสามารถทำ REFUND ได้) ผู้เดินทางต้องรอ REFUND ตามระบบของสายการบินเท่านั้น

## ข้อมูลเพิ่มเติมเรื่องโรงแรมที่พัก



1. เนื่องจากการวางแผนห้องพักของแต่ละโรงแรมแตกต่างกัน จึงอาจทำให้ห้องพักแบบห้องเดี่ยว (Single) และห้องคู่ (Twin/Double) และห้องพักแบบ 3 ท่าน (Triple Room) ห้องพักอาจจะไม่ติดกัน
2. กรณีที่มีงานจัดประชุมนานาชาติ (Trade Fair) หรือเทศกาล เป็นผลให้ค่าโรงแรมสูงขึ้นมากและห้องพักอาจเต็ม บริษัทฯ ขอสงวนสิทธิ์ในการ ปรับเปลี่ยนเพื่อให้เกิดความเหมาะสม

## การเดินทางเป็นครอบครัว



หากท่านเดินทางเป็นครอบครัวใหญ่ หรือเดินทางพร้อมสมาชิกในครอบครัวที่ต้องได้รับการดูแลเป็นพิเศษ (Wheelchair), เด็ก, และผู้สูงอายุ มีโรคประจำตัว ไม่สะดวกในการเดินทางท่องเที่ยวติดต่อกัน ท่านและครอบครัวต้องให้การดูแลสมาชิกภายในครอบครัวของตนเอง เนื่องจากการเดินทางเป็นหมู่คณะ หัวหน้าทัวร์มีความจำเป็นต้องดูแลคณะทัวร์ทั้งหมด

## ความรับผิดชอบ

บริษัทฯ เป็นเพียงตัวแทนการท่องเที่ยว สายการบินและตัวแทนการท่องเที่ยวในต่างประเทศซึ่งไม่อาจรับผิดชอบต่อความเสียหายต่างๆ ที่อยู่เหนือการควบคุมของเจ้าหน้าที่บริษัทฯ อาทิ การนัดหยุดงาน การจลาจล เปลี่ยนแปลงเที่ยวบินหรือกำหนดเวลาในตารางบิน ภัยธรรมชาติ ฯลฯ หรือค่าใช้จ่ายเพิ่มเติมที่เกิดขึ้น ทั้งทางตรง หรือทางอ้อม เช่น การเจ็บป่วย การถูกทำร้าย การสูญหาย ความล่าช้า หรือ จากอุบัติเหตุต่างๆ ฯลฯ หรือต่อการตอบปฏิเสธการเข้าและออกเมืองของเจ้าหน้าที่ตรวจคนเข้าหรือออกเมือง อันเนื่องมาจากมีสิ่งผิดกฎหมาย หรือเอกสารการเดินทางไม่ถูกต้อง หรือการถูกปฏิเสธในกรณีอื่นๆ