



# JOURNEY BEGIN

บริษัท เจอร์นี่ บีกิน ทราเวล จำกัด

99 รัชดาภิเษก 30 แยก 1 ถนนรัชดาภิเษก แขวงจันทรเกษม เขตจตุจักร กรุงเทพฯ 10900

✉ journeybegin.travel@gmail.com ☎ 065 349 8082 📞 @journeybegintravel



ใบอนุญาต 11/11009

## Krabi Luxury Yatch

3วัน2คืน

เริ่มต้น  
**7,990.-**

- รถรับ-ส่งสนามบิน
- ทัวร์ยอร์ช 4 เกาะ ทะเลแหวก
- ที่พัก 2 คืน
- อาหาร 3 มื้อ



รายละเอียดโปรแกรม

# Krabi Luxury Yacht

3 Days 2 Nights

PK152

**วันแรก สนามบินกระบี่ – เขาชนาน้ำ ประติมากรรมปูดำ - ส่งโรงแรมที่พัก (-/-/-)**

xx.xx น. รับท่าน ณ สนามบินกระบี่ นั่งรถตู้ วิโอพี เข้าตัวเมืองกระบี่



xx.xx น. ถ่ายรูป เช็คอิน **เขาชนาน้ำ** เป็นภูเขาสองลูกสูงประมาณ 100 เมตร ชนกันแม่น้ำกระบี่



**ถ่ายรูปกับ ประติมากรรมปูดำ** ประติมากรรมปูดำ หรือรูปปั้นปูดำยักษ์ ประกอบไปด้วยตัวแม่ 1 ตัว และตัวลูก 3 ตัว สร้างขึ้นจากทองคำเหลืองรมดำ สื่อถึงความสัมพันธ์ของครอบครัว สอดคล้องกับคำขวัญของจังหวัดกระบี่ “กระบี่เมืองน่าอยู่ ผู้คนน่ารัก”



วันที่สอง

ล่องเรือยอร์ช 4 เกาะ (Private)

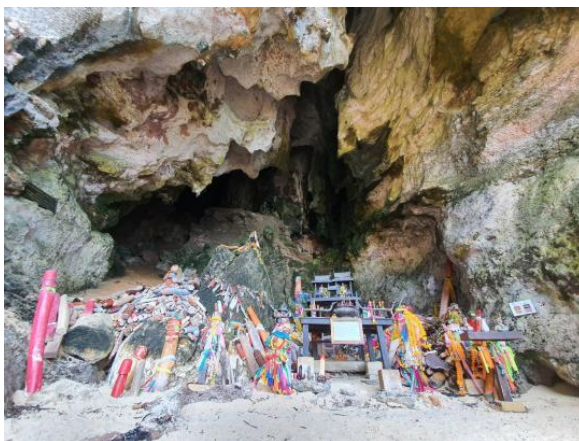
(เช้า/เที่ยง/-)

07.00 น. รับประทานอาหารเช้า ณ โรงแรมที่พัก (มื้อที่ 1)

09.00 น. ออกเดินทางไปที่ท่าเรือตะโกลาลงเรือยอร์ชทูลู ให้ท่านถ่ายภาพบรรยากาศบนเรือ



ออกเดินทาง ชมทะเลกระบี่แวะชมถ้ำพระนาง, อ่าวไร่เลย์ชมหน้าผาที่ใช้ในการปีนผาระดับโลก ลักการะศาลพระนาง



ถ่ายรูปเกาะไก่ ลงเล่นน้ำเกาะไก่ชมปะการังหลากหลายสี ปลาการ์ตูนและปลานานาชนิด



ชมทะเลแหวกUnseen in Thailand เชื่อมระหว่างเกาะทับ และเกาะหม้อ



12.00 น. รับประทานอาหารกลางวันบนเรือยอร์ช (มื้อที่ 2) จากนั้นพักผ่อนหรือเล่นน้ำดูฝูงปลาสวยงามหลากสีเล่น ให้ท่านอึ้งใจกับทะเลกระบี่





18.00 น. เดินทางกลับถึงท่าเรือตะโกลา เดินทางกลับเข้าสู่โรงแรมที่พัก พักผ่อนตามอัธยาศัย  
รับประทานอาหารเช้า (อิสระอาหารไม่มีรถบริการ ไม่รวมค่าใช้จ่ายในทัวร์)

**วันที่สาม      ซ้อปั้ง - สนามบินกระบี่ (Private)      (เช้า/-/-)**

07.00 น. รับประทานอาหารเช้า ณ โรงแรม (มือที่ 3) อิสระพักผ่อน ณ โรงแรมที่พัก หรือ  
เลือกซื้อ **OPTION TOUR**  
เชิดเอ๊าท์ ออกเดินทางแวะซ้อปั้ง ซ้อของฝาก ของที่ระลึก



xx.xx น. มุ่งหน้าสู่สนามบินกระบี่ ถึงสนามบินกระบี่ เชิดอิน ฝากสัมภาระ โดยสวัสดิภาพ  
.....จบโปรแกรม.....

**\*\*\* โปรแกรมการท่องเที่ยวสามารถเปลี่ยนแปลงได้  
ตามความเหมาะสมทั้งนี้ขึ้นอยู่กับสภาพดินฟ้าอากาศ \*\*\***

**รวมบริการ**

- ✓ รถตู้ ตามโปรแกรม
- ✓ ค่าที่พัก 2 คืน (ห้องละ 2 – 3 ท่าน)
- ✓ อาหาร 3 มื้อ ตามรายการ
- ✓ ล่องยอร์ช 4 เกาะทะเลแหวก
- ✓ มัคคุเทศก์ชำนาญงาน
- ✓ ค่าธรรมเนียมเข้าชมอุทยาน ฯ
- ✓ ประกันภัยนักท่องเที่ยวแบบกลุ่ม วงเงิน 1,000,000 บาท ผู้ได้รับสิทธิประกันอุบัติเหตุมีอายุไม่เกิน 80 ปีบริบูรณ์

**\*\* กรณี เกิดอุบัติเหตุบริษัทรับผิดชอบและคุ้มครองตามเงื่อนไขของประกันเท่านั้น**

## ไม่รวมบริการ

- × ภาษีมูลค่าเพิ่ม 7% และค่าภาษีหัก ณ ที่จ่าย 3%
- × ไม่รวมตัวเครื่องบิน ไป - กลับ
- × ค่าใช้จ่ายส่วนตัว
- × ไม่รวมค่าธรรมเนียมเข้าชมอุทยานต่างชาติ 200 บาท
- × เหตุเกิดจาก สายการบิน กิจธรรมชาติ ก่อการจลาจล ความไม่สงบทางการเมือง สงคราม เหตุการณ์อื่น ๆ ที่เหนือการควบคุม
- × ไม่รวมเครื่องดื่มแอลกอฮอล์

**อัตราค่าบริการ ราคาท่านละ**  
**เดินทางตั้งแต่ 1 กันยายน - 31 ตุลาคม 68**

โรงแรมที่พัก	6 ท่าน ราคา ท่านละ	8 ท่าน ราคา ท่านละ	16 ท่าน ราคาท่านละ	24 ท่าน ราคาท่านละ	พักเดี่ยวเพิ่ม
โกลเด้นฮิลล์ เมืองกระบี่	11,990	10,490	9,190	7,990	1,000
	ต่างชาติเพิ่มค่าอุทยาน ท่านละ 600 บาท				
บลูมังกี้ เมืองกระบี่	12,390	10,890	9,690	9,190	1,000
	ต่างชาติเพิ่มค่าอุทยาน ท่านละ 600 บาท				
กระบี่ชีบาส เมืองกระบี่	12,390	10,890	9,690	9,190	1,000
	ต่างชาติเพิ่มค่าอุทยาน ท่านละ 600 บาท				
เดย์อินน์ อ่าวนาง ห้องอาหารติด หาด	12,490	10,990	9,790	9,290	1,500
	ต่างชาติเพิ่มค่าอุทยาน ท่านละ 600 บาท				
ดีวาน่า พลาซ่า เดิน 650 เมตร ถึงหาดอ่าวนาง	12,690	11,111	9,990	9,490	1,700
	ต่างชาติเพิ่มค่าอุทยาน ท่านละ 600 บาท				
แอปเปิ้ลอะเดย์ เดิน 350 เมตร ถึงหาดอ่าวนาง	12,590	11,090	9,890	9,390	1,600
	ต่างชาติเพิ่มค่าอุทยาน ท่านละ 600 บาท				
มณีเทลา เดินข้ามถนน ถึงหาดอ่าวนาง	12,890	11,390	10,190	9,690	1,900
	ต่างชาติเพิ่มค่าอุทยาน ท่านละ 600 บาท				
บลูโซเทล อ่าวนาง ย่านศูนย์การค้า	12,890	11,390	10,190	9,690	1,900
	ต่างชาติเพิ่มค่าอุทยาน ท่านละ 600 บาท				
อ่าวนางวิลล่า ห้องอาหารติด หาด	14,590	13,390	11,990	11,490	3,600
	ต่างชาติเพิ่มค่าอุทยาน ท่านละ 600 บาท				

**อัตราค่าบริการ ราคาท่านละ****เดินทางตั้งแต่ 1 พฤศจิกายน - 19 ธันวาคม 68**

โรงแรมที่พัก	6 ท่าน ราคา ท่านละ	8 ท่าน ราคา ท่านละ	16 ท่าน ราคาท่านละ	24 ท่าน ราคาท่านละ	พักเดี่ยวเพิ่ม
โกลเด้นฮิลล์ เมืองกระบี่	12,190	10,690	9,390	8,890	1,200
	ต่างชาติเพิ่มค่าอุทยาน ท่านละ 600 บาท				
บลูมังกี้ เมืองกระบี่	12,890	11,390	10,190	9,690	1,900
	ต่างชาติเพิ่มค่าอุทยาน ท่านละ 600 บาท				
กระบี่ชีบาส เมืองกระบี่	12,590	11,090	9,890	9,390	1,600
	ต่างชาติเพิ่มค่าอุทยาน ท่านละ 600 บาท				
เดย์อินน์ อ่าวนาง ห้องอาหารติด หาด	12,890	11,390	10,190	9,690	1,900
	ต่างชาติเพิ่มค่าอุทยาน ท่านละ 600 บาท				
ดีวาน่า พลาซ่า เดิน 650 เมตร ถึงหาดอ่าวนาง	13,690	12,190	10,990	10,490	2,700
	ต่างชาติเพิ่มค่าอุทยาน ท่านละ 600 บาท				
แอปเปิ้ลอะเดย์ เดิน 350 เมตร ถึงหาดอ่าวนาง	13,390	11,890	10,690	10,190	2,400
	ต่างชาติเพิ่มค่าอุทยาน ท่านละ 600 บาท				
มณีเทลา เดินข้ามถนน ถึงหาดอ่าวนาง	13,690	12,190	10,990	10,490	2,600
	ต่างชาติเพิ่มค่าอุทยาน ท่านละ 600 บาท				
บลูโซเทล อ่าวนาง ย่านศูนย์การค้า	13,690	12,190	10,990	10,490	2,700
	ต่างชาติเพิ่มค่าอุทยาน ท่านละ 600 บาท				
อ่าวนางวิลล่า ห้องอาหารติด หาด	15,790	14,290	13,190	12,690	4,800
	ต่างชาติเพิ่มค่าอุทยาน ท่านละ 600 บาท				

**อัตราค่าบริการ ราคาท่านละ**  
**20 ธันวาคม 68 – 10 มกราคม 69**

โรงแรมที่พัก	6 ท่าน ราคา ท่านละ	8 ท่าน ราคา ท่านละ	16 ท่าน ราคาท่านละ	24 ท่าน ราคาท่านละ	พักเดี่ยวเพิ่ม
โกลเด้นฮิลล์ เมืองกระบี่	12,390	10,790	9,490	8,990	1,300
	<b>ต่างชาติเพิ่มค่าอุทยาน ท่านละ 600 บาท</b>				
บลูมังกี้ เมืองกระบี่	13,290	11,690	10,490	9,990	2,200
	<b>ต่างชาติเพิ่มค่าอุทยาน ท่านละ 600 บาท</b>				
กระบี่ชีบาส เมืองกระบี่	12,990	11,390	10,190	9,890	1,900
	<b>ต่างชาติเพิ่มค่าอุทยาน ท่านละ 600 บาท</b>				
เดย์อินน์ อ่าวนาง ห้องอาหารติด หาด	13,190	11,590	10,390	11,590	2,000
	<b>ต่างชาติเพิ่มค่าอุทยาน ท่านละ 600 บาท</b>				
ดีวาน่า พลาซ่า เดิน 650 เมตร ถึงหาดอ่าวนาง	14,890	13,290	12,090	11,590	3,800
	<b>ต่างชาติเพิ่มค่าอุทยาน ท่านละ 600 บาท</b>				
แอปเปิ้ลอะเดย์ เดิน 350 เมตร ถึงหาดอ่าวนาง	13,990	12,490	11,290	10,790	3,000
	<b>ต่างชาติเพิ่มค่าอุทยาน ท่านละ 600 บาท</b>				
มณีเทลา เดินข้ามถนน ถึงหาดอ่าวนาง	14,690	12,990	11,890	11,390	3,600
	<b>ต่างชาติเพิ่มค่าอุทยาน ท่านละ 600 บาท</b>				
บลูโซเทล อ่าวนาง ย่านศูนย์การค้า	16,690	14,990	13,890	13,390	5,600
	<b>ต่างชาติเพิ่มค่าอุทยาน ท่านละ 600 บาท</b>				
อ่าวนางวิลล่า ห้องอาหารติด หาด	17,490	14,590	14,790	14,290	6,400
	<b>ต่างชาติเพิ่มค่าอุทยาน ท่านละ 600 บาท</b>				

**อัตราค่าบริการ ราคาท่านละ**  
**11 มกราคม - 31 มีนาคม 69**

โรงแรมที่พัก	6 ท่าน ราคา ท่านละ	8 ท่าน ราคา ท่านละ	16 ท่าน ราคาท่านละ	24 ท่าน ราคาท่านละ	พักเดี่ยวเพิ่ม
โกลเด้นฮิลล์ เมืองกระบี่	12,390	10,790	9,490	8,990	1,300
	ต่างชาติเพิ่มค่าอุทยาน ท่านละ 600 บาท				
บลูมังกี้ เมืองกระบี่	12,990	11,390	10,190	9,690	1,900
	ต่างชาติเพิ่มค่าอุทยาน ท่านละ 600 บาท				
กระบี่ชีบาส เมืองกระบี่	12,890	11,290	9,990	9,590	1,800
	ต่างชาติเพิ่มค่าอุทยาน ท่านละ 600 บาท				
เดย์อินน์ อ่าวนาง ห้องอาหารติด หาด	12,990	11,390	10,190	9,690	1,900
	ต่างชาติเพิ่มค่าอุทยาน ท่านละ 600 บาท				
ดีวาน่า พลาซ่า เดิน 650 เมตร ถึงหาดอ่าวนาง	13,790	12,190	10,990	10,490	2,700
	ต่างชาติเพิ่มค่าอุทยาน ท่านละ 600 บาท				
แอปเปิ้ลอะเดย์ เดิน 350 เมตร ถึงหาดอ่าวนาง	13,490	11,890	10,690	10,190	2,400
	ต่างชาติเพิ่มค่าอุทยาน ท่านละ 600 บาท				
มณีเทลา เดินข้ามถนน ถึงหาดอ่าวนาง	13,990	12,390	11,190	10,690	2,900
	ต่างชาติเพิ่มค่าอุทยาน ท่านละ 600 บาท				
บลูโซเทล อ่าวนาง ย่านศูนย์การค้า	14,590	12,990	11,790	11,290	3,500
	ต่างชาติเพิ่มค่าอุทยาน ท่านละ 600 บาท				
อ่าวนางวิลล่า ห้องอาหารติด หาด	15,490	13,890	12,790	12,290	4,400
	ต่างชาติเพิ่มค่าอุทยาน ท่านละ 600 บาท				

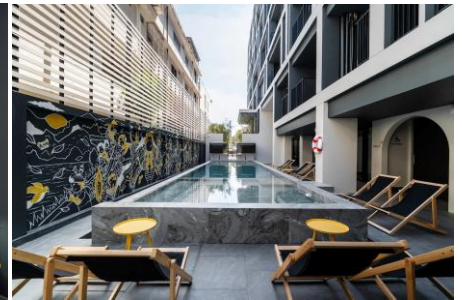
**อัตราค่าบริการ ราคาท่านละ**  
**1 เมษายน – 31 ตุลาคม 69**

โรงแรมที่พัก	6 ท่าน ราคา ท่านละ	8 ท่าน ราคา ท่านละ	16 ท่าน ราคาท่านละ	24 ท่าน ราคาท่านละ	พักเดี่ยวเพิ่ม
โกลเด้นฮิลล์ เมืองกระบี่	12,390	10,790	9,490	8,990	1,200
	ต่างชาติเพิ่มค่าอุทยาน ท่านละ 600 บาท				
บลูมังกี้ เมืองกระบี่	12,490	10,890	9,690	9,190	1,300
	ต่างชาติเพิ่มค่าอุทยาน ท่านละ 600 บาท				
กระบี่ชีบาส เมืองกระบี่	12,590	10,990	9,790	9,290	1,500
	ต่างชาติเพิ่มค่าอุทยาน ท่านละ 600 บาท				
เดย์อินน์ อ่าวนาง ห้องอาหารติด หาด	12,690	11,090	9,890	9,390	1,600
	ต่างชาติเพิ่มค่าอุทยาน ท่านละ 600 บาท				
ดีวาน่า พลาซ่า เดิน 650 เมตร ถึงหาดอ่าวนาง	12,790	11,111	9,990	9,490	1,700
	ต่างชาติเพิ่มค่าอุทยาน ท่านละ 600 บาท				
แอปเปิ้ลอะเดย์ เดิน 350 เมตร ถึงหาดอ่าวนาง	12,690	11,090	9,890	9,390	1,600
	ต่างชาติเพิ่มค่าอุทยาน ท่านละ 600 บาท				
มณีเทลา เดินข้ามถนน ถึงหาดอ่าวนาง	13,190	11,590	10,390	9,890	2,000
	ต่างชาติเพิ่มค่าอุทยาน ท่านละ 600 บาท				
บลูโซเทล อ่าวนาง ย่านศูนย์การค้า	13,190	11,590	10,390	9,890	2,000
	ต่างชาติเพิ่มค่าอุทยาน ท่านละ 600 บาท				
อ่าวนางวิลล่า ห้องอาหารติด หาด	14,190	12,590	11,490	10,990	3,300
	ต่างชาติเพิ่มค่าอุทยาน ท่านละ 600 บาท				

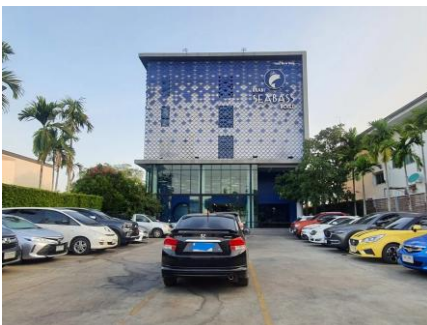
## โกลเด้นฮิลล์เมืองกระบี่



## บลูมังกี้ เมืองกระบี่



## กระบี่ซีบาส เมืองกระบี่



## เดย์อินน์ อ่าวนาง



## ดิวาน่า พลาซ่า อ่าวนาง



## แอปเปิ้ลอะเคย์ อ่าวนาง



## มณีเทลา อ่าวนาง



## บลูโซเทล อ่าวนาง



## อ่าวนางวิลล่า

