



JOURNEY BEGIN

บริษัท เจอร์นี่ บีกิน ทราเวล จำกัด

99 รัชดาภิเษก 30 แยก 1 ถนนรัชดาภิเษก แขวงจันทรเกษม เขตจตุจักร กรุงเทพฯ 10900

✉ journeybegin.travel@gmail.com ☎ 065 349 8082 @journeybegintravel



ใบอนุญาต 11/11009

IMG_CNCDJGHL09

Thai Lion Air
6 วัน 5 คืน

Season Autumn เจียงตุ จิวจ้ายโกว หวงหลง

สัมผัสความสวยงามทางธรรมชาติมรดกโลกระดับ 5A



จัส:ข้อปึงตึก IFS

พีเรียดเดินทาง
08 - 13 พ.ย. 67
14 - 19 พ.ย. 67
24 - 29 พ.ย. 67

ชมความงามของธรรมชาติระดับ 5A
ทะเลสาบเดื่อซี อุทยานแห่งชาติหวงหลง
ชมเมืองโบราณซงพาน เข็กอินรูปปั้น
แพนด้าเซลฟี เมืองโบราณลั่วไต้
สักการะวัดเหวินชู่ วัดต้าฉือ กว่า1600ปี
ข้อปึงถนนชุนซีซู่ ถนนโทกุหลี่
ข้อปึงตึก IFS

ราคา/ท่าน

32,900

พักโรงแรม
4 - 5 ดาว



ฟรี

ประกันอุบัติเหตุ



บริการ

อาหารท้องถิ่น



เมืองโบราณซงพาน



เมืองโบราณลั่วไต้



อุทยานจิวจ้ายโกว



ข้อปึงจุ่ม POP MART



หม้อไฟเสฉวน

ใบไม้เปลี่ยนสี เชียงตุ๋ จิวจ้ายโกว หวงหลง

สัมผัสความสวยงามทางธรรมชาติมรดกโลกระดับ 5A

6 วัน 5 คืน โดยสายการบิน **Thai Lion air**

IMG_CNCDJGHL09

Thai Lion air
6วัน 5คืน

Season Autumn เชียงตุ๋ จิวจ้ายโกว หวงหลง

สัมผัสความสวยงามทางธรรมชาติมรดกโลกระดับ 5A



อิสระ-ช้อปบิงตึก IFS

ฟรีเดินทาง
08 - 13 พ.ย. 67
14 - 19 พ.ย. 67
24 - 29 พ.ย. 67

ชมความงามของธรรมชาติระดับ 5A
ทะเลสาบเต๋อซี อุทยานแห่งชาติหวงหลง
ชมเมืองโบราณซงพาน เช็กอินรูปปั้น
แพนด้าเซฟี่ เมืองโบราณลั่วใต้
สักการะวัดเหวินซู วัดต้าฉือ กว่า1600ปี
ช้อปบิงถนนชุนชี่ลู่ ถนนไท่กุ๋หลี่
ช้อปบิงตึก IFS

ราคา/ท่าน

32,900



เมืองโบราณซงพาน

เมืองโบราณลั่วใต้

อุทยานจิวจ้ายโกว



ช้อปจุ่ม POP MART



หม้อไฟเสฉวน

พักโรงแรม
4 - 5 ดาว



ฟรี



บริการ



อาหารท้องถิ่น



วันที่	โปรแกรมทัวร์	เช้า	เที่ยง	เย็น	โรงแรม
1	DMK-TFU SL932 15:30-19:30 สนามบินดอนเมือง – สนามบินเจิงตู เทียนฟู				HOLIDAY INN EXPRESS HOTEL 4*หรือเทียบเท่า
2	ทะเลสาบเต๋อซี – เมืองจีว๋จ้ายโกว	☺☺	☺☺	☺☺	JIN YUAN HOTEL 4*หรือเทียบเท่า
3	อุทยานแห่งชาติจีว๋จ้ายโกว – ทะเลสาบแรด – น้ำตกธารไข่มุก – ทะเลสาบนกยูง – ทะเลสาบแพนด้า	☺☺	☺☺	☺☺	JIN YUAN HOTEL 4*หรือเทียบเท่า
4	อุทยานแห่งชาติหวงหลง – เมืองซงพาน – เมืองตูเจียงเอี้ยน	☺☺	☺☺	☺☺	ZHONG YAN INTER HOTEL 4*หรือเทียบเท่า
5	จัตุรัสหย่างเทียนวู่ – รูปปั้นแพนด้าเซลฟี่ – เมืองโบราณลั่วไต๋	☺☺	☺☺	☺☺	JOYFUL HOTEL 5*หรือเทียบเท่า
6	วัดเหวินชู่ – ถนนคนเดินซุนซีลู่ – แพนด้ายักษ์ – ถนนไท่กุ่หลี่ – วัดต้าฉือ – สนามบินเจิงตูเทียนฟู – สนามบินดอนเมือง TFU-DMK SL933 20:30-22:35	☺☺	☺☺		

วันแรก สนามบินดอนเมือง – สนามบินเจิงตู เทียนฟู

หัวหน้าทัวร์ และเจ้าหน้าที่คอยให้การต้อนรับอำนวยความสะดวก

กรณีผู้โดยสารไม่ได้มาเช็คอิน และไม่ได้ทำการยกเลิกการจองก่อนเวลาปิดเคาน์เตอร์เช็คอิน หรือไม่ได้มาขึ้นเครื่องหลังจากเช็คอินเรียบร้อยแล้ว สายการบินอาจเรียกเก็บค่าธรรมเนียมกับผู้โดยสาร

ผู้โดยสารขาออก	สายการบิน	ประตูทางเข้า
เวลา 12.00 น.	Thai Lion Air	ประตู 8

ขอสงวนสิทธิ์เปลี่ยนแปลงเที่ยวบิน และตารางการบินของสายการบินตามที่ได้อนุมัติ

สายการบิน	DMK-TFU	เวลาออก	เวลาถึง
Thai Lion Air	SL932	15:30	19:30

น้ำหนักกระเป๋าใต้ท้องเครื่อง 20 กิโลกรัม ถึงขึ้นเครื่อง 7 กิโลกรัม

19.30 น. เดินทางถึง **สนามบินเจิ้งตูเทียนฟู่ เมืองเจิ้งตู** ซึ่งเป็นเมืองหลวงของมณฑลเสฉวน ตั้งอยู่บริเวณลุ่มแม่น้ำหมีน้ใจกลางมณฑล มีภูมิประเทศรายรอบไปด้วยเทือกเขา และมีสภาพภูมิอากาศที่เหมาะสมต่อการประกอบอาชีพเกษตรกรรม โดยมีฤดูร้อนที่อบอุ่น ฤดูหนาวที่ไม่หนาวนัก และมีปริมาณความชื้นสูง ประชากรเมืองเจิ้งตูมีราว 10 ล้านคน จัดเป็นอันดับ 3 ของประเทศจีน ในปัจจุบันเป็นศูนย์กลางด้านการเมือง การทหาร และด้านการศึกษาของภูมิภาคตะวันตกเฉียงใต้



เวลาท้องถิ่นเร็วกว่าประเทศไทย 1 ชั่วโมง (เพื่อความสะดวกในการนัดหมาย กรุณาปรับนาฬิกาของท่านเป็นเวลาท้องถิ่น)

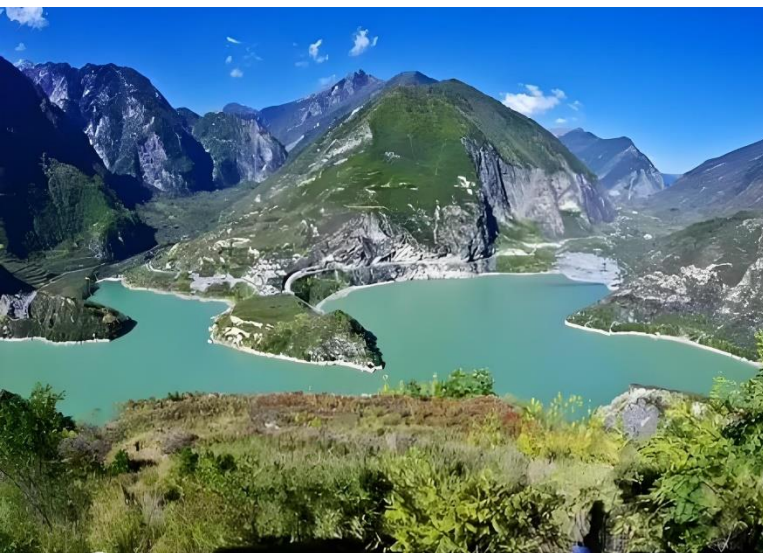
นำท่านเข้าเช็คอินโรงแรมที่พัก **HOLIDAY INN EXPRESS HOTEL 4 ดาว** หรือเทียบเท่า (มาตรฐานโรงแรมที่จีน)

วันที่สอง ทะเลสาบเต๋อซี – เมืองจิวจ้ายโกว

เช้า รับประทานอาหารเช้า ณ ห้องอาหารของโรงแรม (มื้อที่1) พร้อมอำลาที่พัก

นำท่านสู่ **ทะเลสาบเต๋อซี** ตั้งอยู่เหนือระดับน้ำทะเลถึง 3,000 เมตร เป็นทะเลสาบสีเขียวเทอร์คอยซ์ ที่ทั้งตัวเป็นแนวยาวเลื้อยไปตามแอ่งหุบเขา เป็นภูมิภาพอันยิ่งใหญ่ตระการตา ผิวดำราบเรียบ ปราศจากริ้วคลื่น หรือแห่งตอไม้ และสีของทะเลสาบเข้มสดไร้เงาสะท้อนจนดูราวเป็นกระเบื้องยาว ทะเลสาบเต๋อซี เป็นผลพวง จากการเกิดแผ่นดินไหวเมื่อปี พ.ศ. 2478 ซึ่งคราวนั้นได้กลืนสิ่งก่อสร้าง และทุกสรรพชีวิตให้หายไปในพริบตา ความงามของธรรมชาติบางครั้งก็แฝงด้วยความโหดร้าย อิสระให้ท่านพักผ่อนอิริยาบถ หรือถ่ายรูปคู่กับจามรีสีขาวงามตัดกับฟ้าสีครามและน้ำสีเขียวมรกต

หากท่านสนใจสามารถถ่ายรูปคู่กับจามรีได้โดยมีค่าถ่ายรูป 10 หยวน/ท่าน



อาหารกลางวัน (มื้อที่2)

รับประทานอาหารท้องถิ่น ณ ภัตตาคาร

หลังจากนั้นนำท่านเดินทางสู่**เมืองจิวจ้ายโกว** เป็นพื้นที่อนุรักษ์ธรรมชาติขนาดใหญ่ ทางตอนเหนือของมณฑลเสฉวน ห่างจากเมืองเฉิงตูประมาณ 500 กิโลเมตร เป็นแหล่งท่องเที่ยวระดับ A5 ของจีน และได้รับการขึ้นทะเบียนเป็นมรดกโลกทางธรรมชาติโดย UNESCO เมื่อปี ค.ศ. 1992

อาหารเย็น (มื้อที่3)

รับประทานอาหารท้องถิ่น ณ ภัตตาคาร

นำท่านเข้าเช็คอินโรงแรมที่พัก **JIN YUAN HOTEL 4 ดาว** หรือเทียบเท่า (มาตรฐานโรงแรมที่จีน)

วันที่สาม อุทยานแห่งชาติจิวจ้ายโกว – ทะเลสาบแรด – น้ำตกธารไข่มุก – ทะเลสาบนกยูง – ทะเลสาบแพนด้า

เช้า รับประทานอาหารเช้า ณ ห้องอาหารของโรงแรม (มื้อที่4)

นำท่านเดินทางสู่ **อุทยานจิวจ้ายโกว (JIUZHAIYOU NATION PARK)** ตั้งอยู่ในบริเวณทางทิศเหนือของมณฑลเสฉวน ซึ่งเป็นส่วนหนึ่งในบริเวณตอนใต้ของเทือกเขาหมิงซาน ห่างออกไปจากตัวเมืองเฉิงตูราว 500 กิโลเมตร จิวจ้ายโกวมีชื่อเสียงด้าน ความงามแห่งสีสันที่แปลกเปลี่ยนไม่รู้จบ ทะเลสาบผุดขึ้นท่ามกลางหมอกแม่ไม้เขียวขจี น้ำใสเป็นประกายชุ่มฉ่ำ ยอดเขาหิมะตัดกับ ท้องฟ้าสีคราม เกิดเป็นภาพธรรมชาติอันงดงามที่แปรเปลี่ยนไปตามฤดูกาลผลิ ด้วยความสวยงามจึงทำให้อุทยานแห่งชาติจิวจ้ายโกว ได้ถูกขึ้นทะเบียนเป็นมรดกโลกทางธรรมชาติ ในปีค.ศ. 1992



นำท่านชม **ทะเลสาบแรด (RHINO LAKE)** สูงจากระดับน้ำทะเล 2,315 เมตร น้ำลึกโดยเฉลี่ย 12 เมตร ยาวราว 2 กิโลเมตร มีพื้นที่ 200,000 ตารางกิโลเมตร ทะเลสาบแรดเป็นทะเลสาบขนาดใหญ่ เส้นห่ออันน่าประทับใจของทะเลสาบนี้คือ หมู่มะเข้และสายหมอกที่สะท้อนทะเลสาบแรดจนแยกไม่ออกว่าส่วนไหนที่เป็นท้องฟ้า ความเปลี่ยนแปลงของทั้งมะเข้และหมอกในทุกๆ เช้า ให้ความงดงามที่แตกต่างกันไปในแต่ละวันอย่างน่าประทับใจ นอกจากนี้ทะเลสาบแรดเป็นทะเลสาบเดียวที่อนุญาตให้นักท่องเที่ยวล่องเรือยอร์ชได้



อาหารกลางวัน (มื้อที่5)

รับประทานอาหารท้องถิ่น ณ ภัตตาคาร

จากนั้นนำท่านชม **น้ำตกธารไข่มุก (PEARL SHOAL WATERFALL)** หรือ ซึ่งเป็นภาษาทิเบต แปลว่ายิ่งใหญ่ และอัศจรรย์ น้ำตก ธารไข่มุกสูงจากระดับน้ำทะเล 2,433 เมตร กว้างราว 160 เมตร มีพื้นที่ 9.5 หนึ่งตารางเมตร เป็นน้ำตกธารหินปูน มีรูปทรงเป็นรูปพัด เป็นน้ำตกที่ไหลผ่านถ้ำลำธารใหญ่ มีสายน้ำที่ทอดธารลดหลั่นยาวถึง 310 เมตร เป็นน้ำตกที่มีความงามราวกับเส้นไข่มุก และ เคยเป็นจุดที่เคยถ่ายทำภาพยนตร์เรื่องไซอิ๋ว น้ำตกนี้ถือเป็นน้ำตกที่กว้างที่สุดในจิวจ้ายโกว นอกจากนี้ยังมีน้ำตก และ ทะเลสาบอื่นๆ อีกมากมายภายในอุทยานจิวจ้ายโกว



ทะเลสาบนกยูง (PEACOCK LAKE) มีความยาว 310 เมตร มีรูปร่างลักษณะคล้ายนกยูง มีน้ำสีฟ้าอมน้ำเงินในบริเวณน้ำลึก และสีเขียวมรกตในบริเวณน้ำตื้น และสองประกายเป็นสีทองยามสะท้อนกับแสงแดดพราย ตัวทะเลสาบนั้นตั้งอยู่ภายในหุบเขาที่เต็มไปด้วยด้วยต้นไม้ขนาดชนิด ยิ่งในยามฤดูใบไม้เปลี่ยนสีนั้น สีสนของทะเลสาบแห่งนี้จะเต็มไปด้วยสีแดง สีเหลืองของใบไม้ ที่ร่วงหล่นในทะเลสาบ แต่หากเป็นช่วงพุดหนาวก็จะถูกปกคลุมไปด้วยหิมะให้บรรยากาศที่สวยงามไปในอีกรูปแบบหนึ่ง

ทะเลสาบแพนด้า (PANDA LAKE) มีความลึกโดยเฉลี่ย 14 เมตร สูงจากระดับน้ำทะเล 2,587 เมตร ทะเลสาบแพนด้า จึงเป็นหนึ่งในสองทะเลสาบของจิวจ้ายโกวที่ผิวน้ำจับตัวเป็นน้ำแข็งในฤดูหนาว ระดับน้ำของทะเลสาบมีการเปลี่ยนแปลงเสมอ เนื่องจากใต้น้ำมีทางไหลไปยังน้ำตกแพนด้า ที่อยู่ใกล้ๆ กัน



หมายเหตุ : การท่องเที่ยวภายในอุทยานนั้นไกด์และหัวหน้าทัวร์ จะใช้วิจารณญาณในการนำท่านเดินทางท่องเที่ยวตามจุดต่างๆ ภายในอุทยาน อาจทำให้เก็บบางสถานที่ไม่ครบ หรือไม่ใช้จุดที่ระบุในรายการ ทั้งนี้ขึ้นอยู่กับการใช้เวลาในแต่ละสถานที่ การรักษาเวลาของคณะทัวร์ และสภาพอากาศในวันนั้นๆ และ ณ วันเดินทาง หากคณะไม่สามารถเดินทางไปชมอุทยานจิวจ้ายโกวได้ ไม่ว่าจะเนื่องจากสภาพอากาศ หรือเหตุผลใดๆ ทางบริษัทฯ ขอสงวนสิทธิ์ในการเปลี่ยนสถานที่ท่องเที่ยวเป็น “อุทยานแห่งชาติชงผิงโกว” และ/หรือสถานที่เที่ยวอื่นแทน

อาหารเย็น (มื้อที่6)

รับประทานอาหารท้องถิ่น ณ ภัตตาคาร

นำท่านเข้าพักโรงแรม JIN YUAN HOTEL 4 ดาว หรือเทียบเท่า (มาตรฐานโรงแรมที่จีน)

วันที่สี่ อุทยานแห่งชาติหวงหลง – เมืองชงพาน – เมืองตูเจียงเอียน

เช้า รับประทานอาหารเช้า ณ ห้องอาหารของโรงแรม (มื้อที่7) พร้อมอำลาที่พัก

นำท่านเดินทางสู่ **อุทยานแห่งชาติหวงหลง (HUANGLONG NATIONAL PARK)** อีกหนึ่งสถานที่ที่คุณค่าแก่การมาเยี่ยมชมสักครั้งหนึ่งในชีวิต ตั้งอยู่ในเขตเมืองชงพาน ในมณฑลเสฉวน มีพื้นที่กว้างใหญ่ถึง 1,340 ตารางกิโลเมตร มีลักษณะทางภูมิประเทศที่ซับซ้อน ภายในอุทยานมีองค์ประกอบที่แปลกประหลาด น่าตื่นตาตื่นใจและน่าค้นหา อาทิเช่น พื้นผิวน้ำอ่อนทะเลสาบ หลุม บ่อ น้ำตก ถ้ำ และสีสนัที่หลากลายแตกต่างกันออกไปจึงทำให้หวงหลงกลายเป็นสถานที่ที่ประกอบไปด้วยมนต์เสน่ห์ความงามที่มาจากธรรมชาติที่แท้จริง ที่สำคัญอุทยานแห่งชาติหวงหลงได้รับการขึ้นทะเบียนให้เป็นมรดกโลก โดยองค์การยูเนสโก ในปี ค.ศ. 1992 ในปัจจุบันอุทยานแห่งชาติหวงหลงได้รับคำเปรียบเปรยว่าเป็นสถานที่ประทับของพระแม่แห่งสรรพสวรรค์บนโลกมนุษย์



หมายเหตุ: ณ วันเดินทาง หากคณะไม่สามารถเดินทางไปชมอุทยานหวงหลงได้ ไม่ว่าจะเนื่องจากสภาพอากาศ หรือเหตุผลใดๆ ทางบริษัทฯ ขอสงวนสิทธิ์ในการเปลี่ยนสถานที่ท่องเที่ยวเป็น “อุทยานโหมวหนี่โกว” และ/หรือ สถานที่เที่ยวอื่นทดแทนโดยไม่ต้องแจ้งให้ทราบล่วงหน้า หมายเหตุ: ไม่รวมค่ากระเช้าและรถกอล์ฟ ราคาประมาณ 120 หยวน/ท่าน/ขา

อาหารกลางวัน (มื้อที่8)

รับประทานอาหารท้องถิ่น ณ ภัตตาคาร

นำท่านสู่ **เมืองโบราณซงพาน (SONGPAN ACIENT TOWN)** เมืองชายแดนจีน-ทิเบตใน สมัยโบราณเป็นเมืองที่ใช้แลกเปลี่ยนสินค้าชาวฮั่นและชาวทิเบตซึ่งชาวฮั่นนิยมนำใบชา ผ้าแพร เกลือและของใช้ประจำวันมาแลกเปลี่ยนม้าแกะ ขนแกะ และหนังสัตว์ของชาวทิเบต กำแพงเมืองซงพาน สร้างในสมัยราชวงศ์หมิงมีพลเมือง 1 แสนกว่าคน ปี ค.ศ. 1933 ทหารจีนแดงเดินทางไกลผ่านซงพานนายพลหลิวป้อฉิง สาบานผูกมิตรกับหัวหน้าชาวเผ่าทิเบต เซียงอิสลาม และได้รับการสนับสนุนและได้ข้ามแดนไปทางภาคเหนือเพื่อต่อต้านชาวญี่ปุ่นที่รุกราน หลังจากนั้นเดินทางสู่ **เมืองตูเจียงเอี้ยน ร้านหยก**



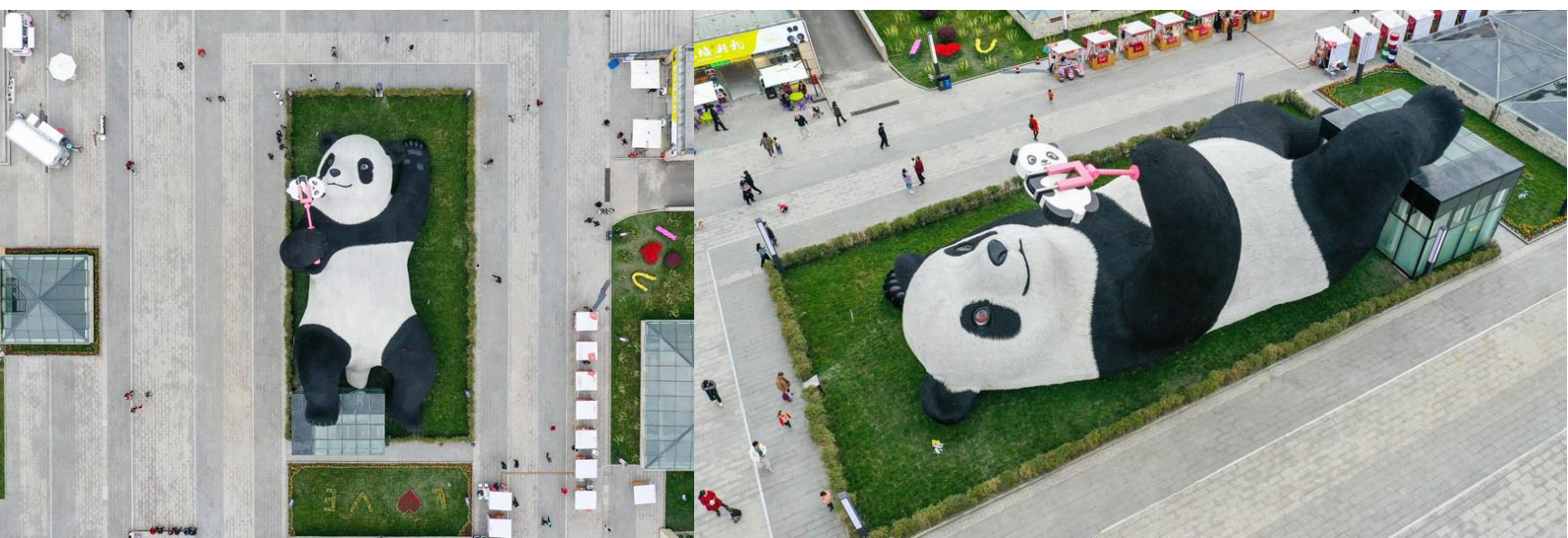
อาหารเย็น (มื้อที่9)

รับประทานอาหารท้องถิ่น ณ ภัตตาคาร

วันที่ห้า จัตุรัสหย่างเทียนวู่ – รูปปั้นแพนด้าเซลฟี่ – เมืองโบราณลั่วใต้

เช้า รับประทานอาหารเช้า ณ ห้องอาหารของโรงแรม (มื้อที่10) พร้อมอำลาที่พัก

เดินทางสู่ **จัตุรัสหย่างเทียนวู่** เชื้อนตูเจียงเยียนใต้เปิดต่อสาธารณชนอย่างเป็นทางการ ชมรูปปั้นผลงานศิลปะรูปแพนด้าถ่ายเซลฟี่ที่ตั้งอยู่กลางจัตุรัส ซึ่งออกแบบโดยนักออกแบบชื่อดัง Florentijn Hofman ก็ได้รับการเปิดตัวพร้อมกันด้วย รูปลักษณะที่น่ารักของประติมากรรมชิ้นนี้ดึงดูดนักท่องเที่ยวจำนวนมากให้มา **รูปปั้นแพนด้าเซลฟี่ “เซ็คอิน”** “แพนด้า” ตัวนี้มีความยาว 26 เมตร กว้าง 11 เมตร สูง 12 เมตรและหนัก 130 ตัน มันนอนหงายอยู่บนพื้น ทำยกขึ้นจับไม้เซลฟี่สีชมพู เล่นถ่ายเซลฟี่อย่างสบายอารมณ์ น่ารักน่าเอ็นดูมาก นักออกแบบ Hofman แนะนำว่าผลงานแพนด้ายกโทรศัพท์มือถือขึ้นเพื่อถ่ายเซลฟี่มีความสุขมาก ด้วยท่าทางสบายๆ ผ่อนคลายและมีความสุข และเป็นการแสดงออกด้วยภาษาทางศิลปะแบบหนึ่งที่สะท้อนชีวิตในท้องถิ่น มอบความรู้สึกสนิทสนมและมีความสุขกับผู้ชมทุกท่าน



อาหารกลางวัน (มื้อที่11)

รับประทานอาหารท้องถิ่น ณ ภัตตาคาร

นำท่านเดินทางสู่ **เมืองโบราณลั่วใต้** หรือเมืองที่ถูกนิยามว่า “แกะดำ” ในวัฒนธรรมเสฉวนบนที่ราบเชิงดูของประเทศจีนมีหมู่บ้านกระจายตัวอยู่หลายแห่ง หนึ่งในนั้นคือหมู่บ้าน “ลั่วใต้” สาเหตุที่เรียกที่นี้ว่าเป็นหมู่บ้าน “แกะดำ” นั้นเป็นเพราะว่าคนในหมู่บ้านแห่งนี้พูดภาษาคนละภาษากับชาวบ้านในหมู่บ้านรอบๆ และเมืองนี้ยังถูกใช้เป็นสถานที่ต้นแบบในการ์ตูนชื่อดังของจีนอย่าง Big Fish & Begonia เป็นเรื่องราวของภูติน้อยที่แปลงกายเป็นโลมาสีแดง กับหนุ่มน้อยชาวประมง



อาหารเย็น (มื้อที่12)

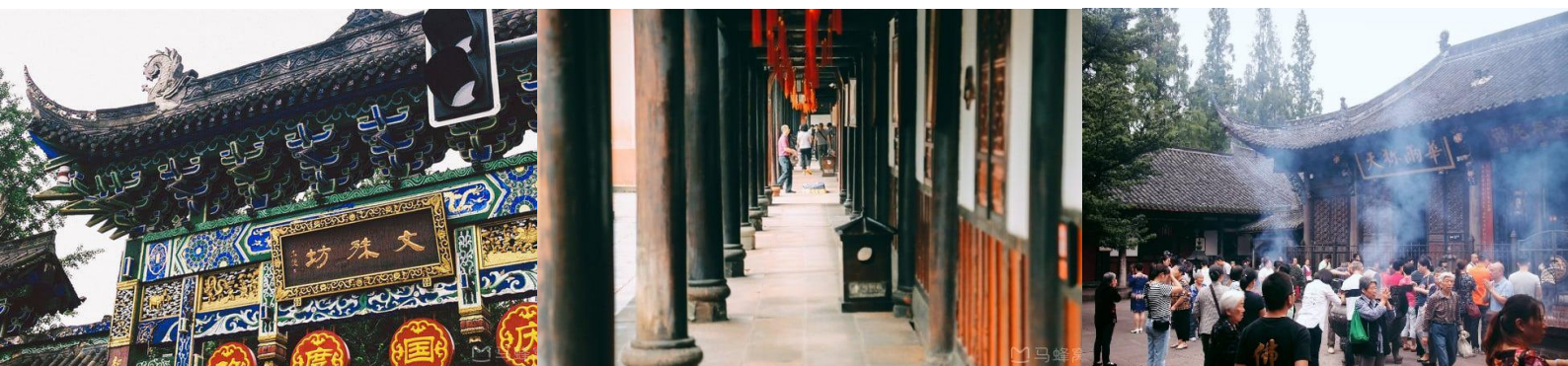
รับประทานอาหารท้องถิ่น ณ ภัตตาคาร

นำท่านเข้าเช็คอินโรงแรมที่พัก JOYFUL HOTEL 5 ดาว หรือเทียบเท่า (มาตรฐานโรงแรมที่จีน)

วันที่หก วัดเหวินชู่ – ถนนคนเดินซุนชี่ลู่ – แพนด้ายักษ์ – ถนนไท่กุ่หลี่ – วัดต้าฉือ – สนามบินเจิงตูเทียนฟู – สนามบินสุวรรณภูมิ

เช้า รับประทานอาหารเช้า ณ ห้องอาหารของโรงแรม (มื้อที่13) พร้อมอำลาที่พัก

นำท่านเดินทางสู่ **วัดเหวินชู่** วัดพุทธเก่าแก่กว่า 1000ปี ที่มีชื่อเสียงและใหญ่ที่สุดของเมืองเจิงตู ถือเป็นศูนย์กลางของสมาคมชาวพุทธของมณฑลเสฉวน สร้างขึ้นในสมัยราชวงศ์ถังเดิมที่เรียกว่า วัดซินเซียง ในปี ค.ศ.1681 ช่วงรัชสมัยจักรพรรดิคังซี แห่งราชวงศ์ชิง (1644-1911)ได้ให้มีการบูรณะวัดขึ้นมาใหม่มีตำนานเล่าว่า สมัยนั้นมีพระภิกษุชื่อตู้ที่จำพรรษา ณ วัดแห่งนี้มรณภาพลงและถูกนำร่างไปเผา กลับปรากฏภาพพระมัญชุศรีโพธิสัตว์ในเปลวเพลิง ผู้คนจึงเชื่อว่าพระชื่อตู้เป็นพระมัญชุศรีกลับชาติมาเกิด วัดซินเซียงจึงเปลี่ยนชื่อมาเป็นอารามเหวินชู่ นับแต่นั้นมาคำว่า เหวินชู่ 文殊院 Wénshū หมายถึงพระมัญชุศรีโพธิสัตว์ผู้เป็นเลิศด้านปัญญา นั่นเอง



อาหารกลางวัน (มือที่14)

รับประทานอาหารท้องถิ่น ณ ภัตตาคาร

นำท่านสู่ **ถนนชุนซีลู (Chunxi Lu)** เป็นย่านช้อปปิ้งทันสมัยชื่อดังที่นี่ เทียบกับสยามสแควร์เมืองไทยเลยทีเดียว เป็นถนนขนาดใหญ่ และเป็นถนนปิดที่ไม่ให้รถวิ่งผ่านเข้าไปได้ ภายในสองฝากฝั่งของถนนมีแต่ร้านค้าขายสินค้ามากมาย ตั้งแต่ร้านแบรนด์เนมชื่อดัง สินค้าแบรนด์จีน มีสินค้ามากมายให้เลือกซื้อ อาทิ เสื้อผ้า รองเท้า เครื่องสำอาง เครื่องดื่ม อาหารการกิน รวมถึงยังมีห้างสรรพสินค้าขนาดใหญ่ชื่อดัง ให้เหล่านักช้อปปิ้งได้เดินเลือกซื้อสินค้าตามใจชอบกันอย่างเพลิดเพลิน



นำท่านชมจุดเช็คอินที่หลายท่านควรรมา **แพนด้ายักษ์ (IFS BUILDING)** เป็นแพนด้าที่อ้วนน่ารักกำลังป้ายป็นตึกเป็นประติมากรรมแพนด้ายักษ์แขวนอยู่บนอาคาร IFS ในใจกลางเมืองเฉิงตู ให้ท่านได้เลือกซื้อเลือกจุ่มได้มากมายตามใจชอบ ซึ่งเป็นย่านวัยรุ่น และขายสินค้าที่ทันสมัย ทั้งสินค้าแบรนด์เนม และช้อปปิ้งเสื้อผ้า รองเท้ากระเป๋า รวมถึงร้านอาหารมากมาย



นำท่านสู่ **ถนนไท่กุ่หลี่** แต่เดิมที่ตรงนี้คือบริเวณของ **วัดต้าเจี๋ย** ที่พระถังซำจั๋ง เคยจำพรรษาก่อนเดินทางไปชมพูทวีป โดยทางโครงการได้อนุรักษ์อาคารบางส่วนและปรับปรุงพื้นที่รอบ ๆ ขึ้นโดยมีวัดเป็นศูนย์กลาง ปัจจุบันไท่กุ่หลี่เป็นที่ตั้งของวัด ช้อปปิ้งคอมเพล็กซ์ ร้านอาหาร ห้างสรรพสินค้า โรงภาพยนตร์ จัตุรัส และโรงแรมหรู



เพื่อไม่ให้เป็นการรบกวนเวลาซื้อป๊อง อีสาระอาหารเย็น

สมควรแก่เวลาหาทำนเดินทางสู่ สหามบินเจิงตูเทียนฟู

สายการบิน	TFU-DMK	เวลาออก	เวลาถึง
Thai Lion Air	SL933	20:30	22:35

น้ำหนักกระเป๋าใต้ท้องเครื่อง 20 กิโลกรัม ถือขึ้นเครื่อง 7 กิโลกรัม

22:35 น. **เดินทางกลับถึงสหามบินดอนเมือง** โดยสวัสดิภาพ พร้อมความประทับใจในการเดินทาง

รายการเดินทางครั้งนี้ขอเปลี่ยนแปลงตามความเหมาะสม เนื่องจากสภาวะอากาศ การเมือง สายการบิน การจราจร ช่วงฤดูกาล ช่วงเทศกาลของเมืองต่างๆ หรือเหตุการณ์ที่อยู่เหนือการควบคุมเป็นต้น บริษัทฯ จะปรับเปลี่ยนโดยคำนึงถึงผลประโยชน์ของลูกค้าเป็นสำคัญ บริษัทฯ จะไม่รับผิดชอบและไม่สามารถคืนค่าใช้จ่ายต่างๆ ได้ ในทุกกรณี

อัตราค่าบริการ และเงื่อนไขรายการท่องเที่ยว

วันเดินทาง 6 วัน 5 คืน	จำนวนคน/กรุ๊ป	ผู้ใหญ่ 2-3 ท่าน	พักเดี่ยว
08 – 13 พ.ย. 67	20+1	32,900.-	7,900.-
14 – 19 พ.ย. 67	20+1	32,900.-	7,900.-
24 – 29 พ.ย. 67	20+1	32,900.-	7,900.-

ราคาทัวร์ข้างต้นยังไม่รวมค่าทิปมัคคุเทศก์ท้องถิ่น และคนขับรถ 1,500 บาท/ท่าน/ทริป
 หัวหน้าทัวร์ที่ดูแลคณะจากเมืองไทยตามแต่ท่านจะเห็นสมควร
*****โปรแกรมทัวร์ไม่มีราคาเด็ก เนื่องจากเป็นราคาพิเศษ*****

สำคัญ!!

กรุณาอ่านเงื่อนไข
แบบท้ายโดยละเอียด
เพื่อประโยชน์สูงสุดของท่าน

ทางบริษัทขอสงวนสิทธิ์ในการถือว่า ท่านยอมรับเงื่อนไข
ดังกล่าวแล้ว ทางบริษัทถือว่าจะไม่มีการฟ้องร้องใดๆ
เนื่องจากท่านได้ยอมรับเงื่อนไขในการให้บริการแล้ว



อัตราค่าบริการนี้รวม

1. ค่าตัวโดยสารเครื่องบินไป-กลับ ชั้นประหยัดพร้อมค่าภาษีสนามบินทุกแห่งตามรายการทัวร์ข้างต้น
2. ค่าที่พักห้องละ 2-3 ท่าน ตามโรงแรมที่ระบุไว้ในรายการ หรือ ระดับเทียบเท่า
 - กรณีห้อง TWIN BED (เตียงเดี่ยว 2 เตียง) ซึ่งโรงแรมไม่มีหรือเต็ม ทางบริษัทขอปรับเป็นห้อง DOUBLE BED แทนโดยมีต้องแจ้งให้ทราบล่วงหน้า
 - หากต้องการห้องพักแบบ DOUBLE BED ซึ่งโรงแรมไม่มีหรือเต็ม ทางบริษัทขอปรับเป็นห้อง TWIN BED แทนโดยมีต้องแจ้งให้ทราบล่วงหน้า เช่นกัน
 - กรณีพักแบบ TRIPLE ROOM 3 ท่าน 1 ห้อง ท่านที่ 3 อาจเป็นเสริมเตียง หรือ SOFA BED หรือ เสริมฟูกที่นอน ทั้งนี้ขึ้นอยู่กับรูปแบบการจัดห้องพักของโรงแรมนั้นๆ
3. ค่าอาหาร ค่าเข้าชม และ ค่ายานพาหนะทุกชนิด ตามที่ระบุไว้ในรายการทัวร์ข้างต้น
4. เจ้าหน้าที่บริษัท ๓ คอยอำนวยความสะดวกทุกท่านตลอดการเดินทาง
5. ค่าน้ำหนักกระเป๋าเดินทางในกรณีที่เกินกว่าสายการบินกำหนด 20 กิโลกรัม / ท่าน / ใบ
6. ค่าประกันวินาศภัยเครื่องบินตามเงื่อนไขของแต่ละสายการบิน
7. ค่าประกันอุบัติเหตุคุ้มครองในระหว่างการเดินทาง คุ้มครองในวงเงินท่านละ 1,000,000 บาท ตามเงื่อนไขของกรมธรรม์ *เงื่อนไขประกันการเดินทาง* ค่าประกันอุบัติเหตุและค่ารักษาพยาบาล คุ้มครองเฉพาะกรณีที่ได้รับอุบัติเหตุระหว่างการเดินทาง ไม่คุ้มครองถึงการสูญเสียทรัพย์สินส่วนตัวและไม่คุ้มครองโรคประจำตัวของผู้เดินทาง



อัตราค่าบริการนี้ไม่รวม

1. ค่าทำหนังสือเดินทางไทย และเอกสารต่างด้าว
2. ค่าธรรมเนียมเอกสารเข้าเมืองสำหรับผู้ถือพาสปอร์ตต่างประเทศ
3. ค่าน้ำหนักกระเป๋าเดินทางในกรณีที่เกินกว่าสายการบินกำหนด
4. ค่าใช้จ่ายส่วนตัวนอกเหนือจากรายการ เช่น ค่าเครื่องดื่ม, ค่าอาหารที่สั่งเพิ่มเอง, ค่าโทรศัพท์, ค่าชักรีด ฯลฯ
*สำหรับท่านที่รับประทานอาหารพิเศษ อาหารเจ หรือไม่ทานเนื้อสัตว์ ไม่ทานหมู ไม่ทานไก่ และมีความจำเป็นให้ทางบริษัทจัดเตรียมอาหารไว้ให้ท่านเป็นพิเศษนอกเหนือจากที่ระบุจัดไว้ในรายการ ขอสงวนสิทธิ์ในการเรียกเก็บค่าใช้จ่ายเพิ่มเติมตามจริงหน้างาน
5. ค่าภาษีน้ำมัน ที่สายการบินเรียกเก็บเพิ่มภายหลังจากบริษัทฯ ได้ออกตั๋วเครื่องบิน
6. ค่าทิปมัคคุเทศก์ท้องถิ่นและคนขับรถ รวม 1,500 บาท/ท่าน/ทริป (เด็กชำระทิปเท่ากับผู้ใหญ่) ชำระที่สนามบิน
7. ค่าทิปหัวหน้าทัวร์ตามสันทนาการใจของทุกท่าน
8. ภาษีมูลค่าเพิ่ม 7% และหัก ณ ที่จ่าย 3

เงื่อนไขการให้บริการ

1. การเดินทางในแต่ละครั้งจะต้องมีผู้โดยสารจำนวน 15 ท่านขึ้นไป ถ้าผู้โดยสารไม่ครบจำนวนดังกล่าว ทางบริษัทฯ ขอสงวนสิทธิ์ในการเปลี่ยนแปลงราคาหรือยกเลิกการเดินทาง
2. ในกรณีที่ลูกค้าต้องออกตัวโดยสารภายในประเทศ กรุณาติดต่อเจ้าหน้าที่ของบริษัทฯ เพื่อเช็คว่ามีกรุปมีการคอนเฟิร์มเดินทางก่อนทุกครั้ง เนื่องจากสายการบินอาจมีการปรับเปลี่ยนไฟล์ทบิน หรือเวลาบิน โดยไม่ได้แจ้งให้ทราบล่วงหน้า ทางบริษัทฯ จะไม่รับผิดชอบใด ๆ ในกรณี ถ้าท่านออกตัวภายในโดยไม่แจ้งให้ทราบและหากไฟล์ทบินมีการปรับเปลี่ยนเวลาบินเพราะถือว่าท่านยอมรับในเงื่อนไขดังกล่าว
3. การชำระค่าบริการ
 - 3.1 กรุณาชำระมัดจำ ท่านละ 10,000 บาท พร้อมส่งหน้าพาสปอร์ตสำหรับยื่นเอกสารเข้าเมือง
 - 3.2 กรุณาชำระค่าทัวร์เต็มจำนวน ในกรณีที่ค่าทัวร์ราคาต่ำกว่า 10,000 บาท
 - 3.3 กรุณาชำระค่าทัวร์ส่วนที่เหลือ 30 วันก่อนออกเดินทาง **45 วันก่อนเดินทางสำหรับช่วงสงกรานต์และปีใหม่**
 - 3.4 กรณีวันเดินทางน้อยกว่า 21 วัน หรือราคาทัวร์โปรโมชั่น ต้องชำระค่าทัวร์เต็มจำนวนเท่านั้น
4. กรณีผู้เดินทางที่ต้องการความช่วยเหลือเป็นพิเศษ เช่น การขอใช้วีลแชร์ที่สนามบิน กรุณาแจ้งบริษัทฯ อย่างน้อย 7 วันก่อนการเดินทาง หรือเริ่มตั้งแต่ท่านจองทัวร์ มิฉะนั้นทางบริษัทฯ ไม่สามารถจัดการได้ล่วงหน้า ทางบริษัทฯ ขอสงวนสิทธิ์ในการเรียกเก็บค่าใช้จ่ายตามจริงที่เกิดขึ้นกับผู้เดินทาง (ถ้ามี)
5. กรณีใช้หนังสือเดินทางราชการ (เล่มน้ำเงิน) เดินทางเพื่อการท่องเที่ยวเกี่ยวกับคณะทัวร์ หากท่านถูกปฏิเสธในการเข้า – ออกประเทศใด ๆ ก็ตาม ทางบริษัทฯ ขอสงวนสิทธิ์ไม่คืนค่าทัวร์และรับผิดชอบใด ๆ ทั้งสิ้น

เงื่อนไขการยกเลิก

**กรณีการขอยกเลิกการเดินทาง หรือเลื่อนการเดินทาง นักท่องเที่ยวหรือตัวแทนจำหน่าย(ผู้มีชื่อในเอกสารการจอง) จะต้องแฟกซ์ อีเมลล์ หรือ มาเซ็นเอกสารการยกเลิกที่บริษัท อย่างใดอย่างหนึ่ง เพื่อเป็นการแจ้งยกเลิกกับทางบริษัทอย่างเป็นลายลักษณ์อักษร (ทางบริษัทไม่ขอรับยกเลิกการจอง ผ่านทางโทรศัพท์ไม่ว่ากรณีใดๆ)

**กรณีนักท่องเที่ยวหรือตัวแทนจำหน่าย ต้องการขอรับเงินค่าบริการคืน นักท่องเที่ยวหรือตัวแทนจำหน่าย (ผู้มีชื่อในเอกสารการจอง) จะต้องแฟกซ์ อีเมลล์ หรือ มาเซ็นเอกสารการขอรับเงินคืนที่บริษัท อย่างใดอย่างหนึ่ง เพื่อทำเรื่องขอรับเงินค่าบริการคืน โดยแนบหนังสือมอบอำนาจพร้อมหลักฐานประกอบการมอบอำนาจ หลักฐานการชำระเงินค่าบริการต่างๆ และหนังสือสมุดบัญชีธนาคารที่ต้องการให้นำเงินเข้าให้ครบถ้วน โดยมีเงื่อนไขการคืนเงินค่าบริการ ตาม “ประกาศคณะกรรมการธุรกิจนำเที่ยวและมัคคุเทศก์ เรื่อง หลักเกณฑ์เกี่ยวกับการกำหนดอัตราการจ่ายเงินค่าบริการคืนให้แก่ นักท่องเที่ยว พ.ศ. 2563” ดังนี้

1. ยกเลิก ไม่น้อยกว่า 30 วันก่อนการเดินทาง (ไม่นับวันเดินทาง) คืนเงินค่าทัวร์เต็มจำนวน ยกเว้น ค่าใช้จ่ายที่เกิดขึ้นจริงเพื่อการเตรียมการนำเที่ยว ทั้งหมด เช่น ค่ามัดจำตัวเครื่อง ค่าบริการแลนด์ ต่างประเทศ เป็นต้น”

2. ยกเลิก ไม่น้อยกว่า 15-29 วันก่อนเดินทาง (ไม่นับวันเดินทาง) คืนเงินร้อยละ 50 ของค่าทัวร์ทั้งหมด ยกเว้น ค่าใช้จ่ายที่เกิดขึ้นจริงเพื่อการเตรียมการนำเที่ยว ทั้งหมด เช่น ค่ามัดจำตัวเครื่อง ค่าบริการแลนด์ ต่างประเทศ เป็นต้น”

3. ยกเลิก น้อยกว่า 15 วันก่อนการเดินทาง ทางบริษัทฯ ขอสงวนสิทธิ์ ไม่คืนเงินค่าทัวร์ทั้งหมด

** การจ่ายเงินคืนแก่นักท่องเที่ยวตามข้อกำหนดด้านบน ซึ่งมีการหักเงินในบางส่วนนั้น เนื่องจากทางบริษัทมีค่าใช้จ่ายที่ได้จ่ายจริงเพื่อการเตรียมการจัดนำเที่ยวไปแล้ว เช่น การมัดจำที่นั่งบัตรโดยสารเครื่องบิน การจองที่พัก และ ค่าใช้จ่ายที่จำเป็นอื่นๆ เป็นต้น **

4. การยกเลิกเดินทางกับกรุ๊ปที่ออกเดินทางช่วงเทศกาลวันหยุด เช่น ปีใหม่, สงกรานต์ เป็นต้น บางสายการบินมีการกักรันตีมัดจำที่นั่งกับสายการบินและค่ามัดจำที่พักรวมถึงเที่ยวบินพิเศษ เช่น CHARTER FLIGHT จะไม่มีการคืนเงินมัดจำหรือ ค่าทัวร์ทั้งหมดที่ชำระแล้ว ไม่ว่าจะยกเลิกด้วยกรณีใดๆ

***ในกรณี มีเหตุให้ต้องยกเลิกการเดินทางที่บริษัทได้โฆษณาไว้ ซึ่งมีใช้ความผิดของบริษัทเอง ทางบริษัทยินดีคืนเงินค่าบริการตามที่ลูกค้าได้ชำระมาแล้ว เต็มจำนวน โดยต้องมีระยะเวลาไม่น้อยกว่า 30 วัน ก่อนการเดินทาง โปรดอ่านข้อความให้ถี่ถ้วนก่อนการจองทัวร์ทุกครั้ง เพื่อประโยชน์แก่ตัวท่านเอง ***

5. กรณีที่กองตรวจคนเข้าเมืองทั้งกรุงเทพฯ และในต่างประเทศ ปฏิเสธมิให้เดินทางออก หรือ เข้าประเทศที่ระบุไว้ในรายการเดินทาง บริษัทฯ ขอสงวนสิทธิ์ที่จะไม่คืนค่าทัวร์ไม่ว่ากรณีใดๆ ทั้งสิ้น

** สำคัญ !! บริษัททำธุรกิจเพื่อการท่องเที่ยวเท่านั้น ไม่สนับสนุนให้ลูกค้าเดินทางเข้าประเทศโดยผิดกฎหมายและในขั้นตอนการผ่านการตรวจคนเข้าเมือง ขึ้นอยู่กับการพิจารณาของเจ้าหน้าที่เท่านั้น ลูกค้าทุกท่านต้องผ่านการตรวจคนเข้าเมืองด้วยตัวของท่านเอง ทางมัคคุเทศก์ไม่สามารถให้ความช่วยเหลือใดๆได้ทั้งสิ้น **

6. เมื่อท่านออกเดินทางไปกับคณะแล้ว ถ้าท่านงดการใช้บริการรายการใดรายการหนึ่ง หรือไม่เดินทางพร้อมคณะถือว่าท่านสละสิทธิ์ ไม่อาจเรียกร้องค่าบริการและเงินมัดจำคืน ไม่ว่าจะกรณีใดๆ ทั้งสิ้น

โปรดตรวจสอบ PASSPORT : กรุณานำพาสปอร์ตติดตัวมาในวันเดินทาง พาสปอร์ตต้องมีอายุไม่ต่ำกว่า 6 เดือน หรือ 180 วัน ขึ้นไปก่อนการเดินทาง และต้องมีหน้ากระดาษอย่างต่ำ 6 หน้า

หมายเหตุ : สำหรับผู้เดินทางที่อายุไม่ถึง 18 ปี และไม่ได้เดินทางกับบิดา มารดา ต้องมีจดหมายยินยอมให้บุตรเดินทางไปต่างประเทศจากบิดาหรือมารดาแนบมาด้วย