



JOURNEY BEGIN

บริษัท เจอร์นี่ บีกิน ทราเวล จำกัด

99 รัชดาภิเษก 30 แยก 1 ถนนรัชดาภิเษก แขวงจันทรเกษม เขตจตุจักร กรุงเทพฯ 10900

✉ journeybegin.travel@gmail.com ☎ 065 349 8082 @journeybegintravel



ใบอนุญาต 11/11009

เที่ยว 3 อุทยาน ✓

WNCN-TFU-654111SL

6 วัน 5 คืน

CHINA

3 อุทยานจิวจ้ายโกว อุทยานหวงหลง
อุทยานสวรรค์ต้ากู่ปิงชวน

แม่น้ำเสียน ทะเลสาบเค็ยซี เมืองเก่าชงพาน จิวจ้ายโกว
อุทยานหวงหลง เมืองเอ๋อสู่ย ต้ากู่ปิงชวน
นังกระเช้าอุทยานสวรรค์กุฬาหิมะการ์เซีย ดูเจียงเยี่ยน
เมืองโบราณ สะพานหนานเฉียว แพนด้าเซลฟี่
สวนหมีแพนด้า วัดต้าฉือ ไท่กู่หลี่ ถนนชุนซีลู่

Lionair

ราคาเริ่มต้น

23,990.-

พีเรียตเดินทาง

- 27 พ.ย. - 2 ธ.ค. 67
- 2-7 ธ.ค. 67
- 13-18 ธ.ค. 67
- 18-23 ธ.ค. 67
- 30 ธ.ค.67-4 ม.ค. 68
- 3-8 ม.ค. 68



พิเศษ ไม่ลงร้านช้อปปิ้ง รวมกระเช้าไป-กลับ

ชม อุทยานสวรรค์กุฬาหิมะการ์เซีย ต้ากู่ปิงชวน (รวมขึ้นกระเช้า ไป-กลับ)

พักโรงแรม 4 ดาว ★★★★★

เที่ยว 3 อุทยาน ✓

WNCN-TFU-654111SL 6 วัน 5 คืน

CHINA

3 อุทยานจิวจ้ายโกว อุทยานหวงหลง
อุทยานสวรรค์ต้ากู่ปิงชวน

แม่น้ำเสียน ทะเลสาบเคียซี เมืองเก่าชงพาน จิวจ้ายโกว
อุทยานหวงหลง เมืองเอ๋อสู่ย ต้ากู่ปิงชวน
นั่งกระเช้าอุทยานสวรรค์ภูผาหิมะการ์เซีย ดูเจียงเยี่ยน
เมืองโบราณ สะพานหนานเฉียว แพนด้าเซลฟี
สวนหมีแพนด้า วัดต้าฉิว ไท่กู่หลี่ ถนนชุนชิลู



ราคาเริ่มต้น

23,990.-

พีเรียตเดินทาง

- 27 พ.ย. - 2 ธ.ค. 67
- 2-7 ธ.ค. 67
- 13-18 ธ.ค. 67
- 18-23 ธ.ค. 67
- 30 ธ.ค.67-4 ม.ค. 68
- 3-8 ม.ค. 68



พิเศษ ไม่หลงร้านช้อปปิ้ง รวมกระเช้าไป-กลับ

ชม อุทยานสวรรค์ภูผาหิมะการ์เซีย ต้ากู่ปิงชวน (รวมขึ้นกระเช้า ไป-กลับ)

พักโรงแรม 4 ดาว ★★★★★

เจิงตู 6 วัน 5 คืน

3 อุทยานจิวจ้ายโกว อุทยานหวงหลง อุทยานสวรรค์ต้ากู่ปิงชวณ

เม่าเสียน ทะเลสาบเตี้ยซี เมืองเก่าซงพาน จิวจ้ายโกว

อุทยานหวงหลง เมืองเฮ้อสูย

นั่งกระเช้าอุทยานสวรรค์ภูผาหิมะการ์เซีย ต้ากู่ปิงชวณ

ตุเจียงเยียน เมืองโบราณ สะพานหนานเจียว ตุเจียงเยียน

แพนด้าเซลล์พี สวนหมีแพนด้า วัดต้าจื่อ ไท่กู่หลี่ ถนนชุนซีลู่

พิเศษ ไม่หลงร้านช้อป รวมกระเช้าไป-กลับ



Day	โปรแกรมการเดินทาง	อาหาร	Hotel
1	สนามบินดอนเมือง – เจิงตู	-/-	เจิงตู 4 ดาว
2	เจิงตู - เม่าเสียน - ทะเลสาบเตี้ยซี - เมืองเก่าซงพาน - กำแพงเมืองโบราณ - จิวจ้ายโกว	B/L/D	จิวจ้ายโกว 4 ดาว
3	อุทยานแห่งชาติจิวจ้ายโกว เที่ยวเต็มวันครบทุกจุดไฮไลท์ – น้ำตกตะวันลับฟ้า - ทะเลสาบกระจก - ทะเลสาบ LONG LAKE - ทะเลสาบนกยูง – ทะเลสาบหมีแพนด้า – ทะเลสาบ 5 สี - ทะเลสาบเสือ - ทะเลสาบแรด – ทะเลสาบสองมังกร - หมู่บ้านชู่เจิ้ง	B/L/D	จิวจ้ายโกว 4 ดาว
4	อุทยานหวงหลง รวมกระเช้าไป-กลับ - สระห้าสีห้วมังกร - วัดหวงหลง - หมู่บ้านทิเบต – เมืองเฮ้อสูย (อุทยานต้ากู่ปิงชว่น)	B/L/D	ต้ากู่ 4 ดาว
5	นั่งกระเช้า รวมกระเช้าไป-กลับ อุทยานสวรรค์ภูผาหิมะการ์เซีย ต้ากู่ปิงชว่น – ทะเลสาบซาบจินไฮวไห่ - ทะเลสาบหงส์ ลำธารคู่รัก - ทะเลสาบต้ากู่ ทะเลสาบน้ำมนต์ขอพร - ตูเจียงเยียน - เมืองโบราณ - สะพานหนานเจียว	B/L/D	ตูเจียงเยียน 4 ดาว
6	ตูเจียงเยียน – แพนด้าเซลฟี่ - สวนหมีแพนด้า – วัดต้าจื่อ - ถนนไถกู่หลี่ – ถนนซุนซีลู่ – ท่าอากาศยานเทียนฟู่ เจิงตู – สนามบินดอนเมือง	B/L/-	-

โปรแกรมเดินทาง 6 วัน 5 คืน : โดยสายการบิน THAI LION AIR

DMK → TFU			DMK → BKK		
เที่ยวบินที่	เวลาออก	เวลาถึง	เที่ยวบินที่	เวลาออก	เวลาถึง
SL 932	15.30	19.30	SL 933	20.30	22.35

เที่ยวบินเดินทาง และเวลาอาจมีการเปลี่ยนแปลง กรุณาสอบถามเที่ยวบินคอนเฟิร์มจากเจ้าหน้าที่ก่อนทุกครั้ง

ทัวร์ไม่ลงร้าน

- เที่ยว **อุทยานจิวจ้ายโกว** อุทยานธารสวรรค์แห่งประเทศไทยจีน
- เที่ยว **อุทยานหวงหลง** (รวมขึ้นกระเช้า ไป-กลับ)
- ชม **อุทยานสวรรค์ภูผาหิมะการ์เซีย ต้ากู่ปิงชว่น** (รวมขึ้นกระเช้า ไป-กลับ) อุทยานสวรรค์ที่สวยงามที่สุดแห่งเสฉวน
- เที่ยว **เมืองตูเจียงเยียน** ชมวิวที่ **สะพานหนานเจียว** ตั้งอยู่บนแม่น้ำหมิงเจียง
- เดินทางสะดวกสบาย / อาหารดี - โรงแรมที่พักระดับ 4 ดาว
- **ไม่ลงร้านซื้อป้านยา** มีเวลาเที่ยวเต็มที่ **ไม่เก็บเงินเพิ่มราคาทัวร์**

โปรแกรมทัวร์ (ทัวร์ไม่ลงร้านยาร้านซ้อป - ไม่ขาย Option เสริม - ไม่เก็บเงินเพิ่มราคาทัวร์)				
พฤศจิกายน 2567 – มกราคม 2568	ผู้ใหญ่	เด็ก เสริมเตียง	พักเดี่ยวเพิ่ม	INF
2 – 7 พ.ย. 67	25,990	25,990	5,900	7,500
6 – 11 พ.ย. 67	25,990	25,990	5,900	7,500
22 – 27 พ.ย. 67	25,990	25,990	5,900	7,500
27 พ.ย. – 2 ธ.ค. 67	25,990	25,990	5,900	7,500
2 – 7 ธ.ค. 67	26,990	26,990	5,900	7,500
13 – 18 ธ.ค. 67	25,990	25,990	5,900	7,500
18 – 23 ธ.ค. 67	25,990	25,990	5,900	7,500
30 ธ.ค. – 4 ม.ค. 68	27,990	26,990	5,900	7,500
3 – 8 ม.ค. 68	23,990	23,990	5,900	7,500

วันแรก สนามบินดอนเมือง – ท่าอากาศยานเจิงตูเทียนฟู

12.00 น. คณะพร้อมกัน ณ ท่าอากาศยานดอนเมือง ชั้น 3 เคาน์เตอร์สายการบินไทยไลอ้อนแอร์ (SL) โดยมีเจ้าหน้าที่ของบริษัทฯคอยให้การต้อนรับ *กรุณาเผื่อเวลาในการเดินทางมายังสนามบิน เนื่องจากต้องใช้เวลาในการเช็คอิน สายการบินจะปิดให้ทำการเช็คอินก่อนเวลาบินประมาณ 1 ชั่วโมง*

15.30 น. ออกเดินทางสู่ ท่าอากาศยานเจิงตูเทียนฟู ประเทศจีน โดย สายการบิน ไทยไลอ้อนแอร์ (SL) เที่ยวบินที่ SL932 (ไม่มีบริการอาหารบนเครื่อง)

**** รวมน้ำหนักกระเป๋าโหลดใต้ท้องเครื่องไม่เกิน 20 ก.ก. และถือขึ้นเครื่องบินได้ไม่เกิน 7 ก.ก. ****

*****เที่ยวบินหรือเวลาอาจมีการเปลี่ยนแปลง ทั้งนี้ขึ้นอยู่กับสายการบินเป็นผู้กำหนด*****

ขอสงวนสิทธิ์ในการเลือกที่นั่งบนเครื่องบิน เนื่องจากเป็นตั๋วกรุ๊ป การจัดที่นั่งจะเป็นระบบ RANDOM ที่นั่งอาจจะไม่ได้นั่งติดกัน ทางบริษัทไม่สามารถเข้าไปแทรกแซงได้ ซึ่งเป็นไปตามเงื่อนไขของสายการบินเป็นผู้กำหนด

19.30 น. เดินทางถึง สนามบินนานาชาติเจิงตูเทียนฟู ประเทศจีน (เวลาท้องถิ่นเร็วกว่าประเทศไทย 1 ชั่วโมง) หลังจากนั้นนำท่านผ่านขั้นตอนการตรวจหนังสือเดินทาง และตรวจรับสัมภาระ กรุณาปรับเวลาของท่านเพื่อความสะดวกในการนัดหมาย

นำท่านเดินทางเข้าพัก Tianfu International Hotel หรือเทียบเท่าระดับ 4 ดาว

วันที่สอง เจิงตู - เม่าเสี้ยน - ทะเลสาบเตี้ยซี - เมืองเก๋างชางพาน - กำแพงเมืองโบราณ - จิวจ้ายโกว

07.00 น. บริการอาหารเช้า ณ.ห้องอาหารโรงแรม (1)

นำท่านเดินทางสู่ **เมืองเม่าเสี้ยน** ใช้เวลาเดินทางประมาณ 3 ชั่วโมง ระหว่างทาง ผ่านชมหมู่บ้าน ภูเขา วิวดสองข้างทางที่สวยงาม ถึงเมืองเม่าเสี้ยน ซึ่งตั้งอยู่ทางทิศตะวันออกเฉียงใต้ของมณฑลเสฉวนประชากรส่วนใหญ่เป็นชนชาวเผ่าเตียง อีกทั้งยังเป็นแหล่งเพาะพันธุ์หมีแพนด้าที่สำคัญของจีนแห่งหนึ่ง

12.00 น. บริการอาหารกลางวัน ณ.ภัตตาคาร (2)

นำท่านชม **ทะเลสาบเตี้ยซี** ซึ่งตั้งอยู่ระดับความสูงเกือบ 3,000 เมตร มองลงไปยังหุบเขาเบื้องล่างจะแลเห็นทะเลสาบสีเขียวเทอร์คอยซ์ทาวยาวไปตามซอกหุบเขา



นำท่านชม **เมืองเก๋างชางพาน** เมืองชายแดนในสมัยโบราณที่ใช้แลกเปลี่ยนสินค้าชาวฮั่นและชาวทิเบตบน เส้นทางสายชาม้า ซึ่งชาวฮั่นนิยมนำไปซา ผ้าแพร เกือกและของใช้ประจำวันมาแลกเปลี่ยนม้า แกะ ขนแกะ และหนังสัตว์ของชาวทิเบต ชม **กำแพงเมืองโบราณ** ที่สร้างขึ้นในสมัยราชวงศ์หมิง

ค่ำ บริการอาหารค่ำ ณ.ภัตตาคาร (3)

นำท่านเดินทางเข้าที่พักที่ **อุทยานจิวจ้ายโกว Jiu Yuan Hotel หรือเทียบเท่าระดับ 4 ดาว**



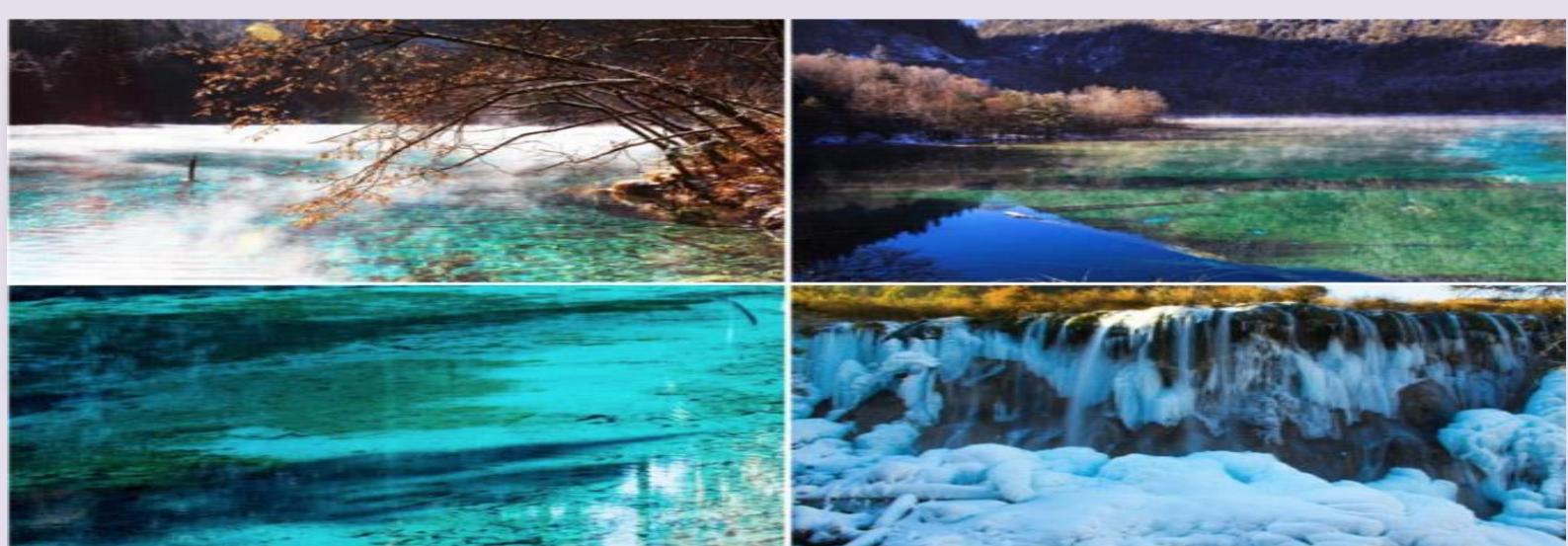
วันที่สาม อุทยานแห่งชาติจิวจ้ายโกว (เที่ยวเต็มวัน เที่ยวครบทุกจุดไฮไลต์) – ทะเลสาบกระจก - ทะเลสาบ LONG LAKE - ทะเลสาบนกยูง – ทะเลสาบหมีแพนด้า – ทะเลสาบ 5 สี - ทะเลสาบเสื่อ - ทะเลสาบแรด – ทะเลสาบสองมังกร - หมู่บ้านซูเจิ้ง

07.00 น. บริการอาหารเช้า ณ.ห้องอาหารโรงแรม (4)

นำท่านเดินทางสู่ **อุทยานแห่งชาติธารสวรรค์ จิวจ้ายโกว** มรดกโลกทางธรรมชาติ ชมความสวยงามของภูเขา และหุบเขาอันสลับซับซ้อน มีแอ่งน้ำน้อยใหญ่มากมายถึง 114 แอ่ง และกลุ่มน้ำตกใหญ่น้อยมากมาย ท่านจะได้พบกับความมหัศจรรย์ของอุทยานแห่งนี้ ชมสภาพของน้ำในทะเลสาบมีสีสันที่พิสดารหลากหลาย ประกอบด้วยฤดูกาลที่เปลี่ยนแปลงจนทำให้เกิดสีสัน อันมหัศจรรย์จนได้ฉายาว่า “7 แดนเทพนิยาย” **ทะเลสาบกระจก ทะเลสาบ LONG LAKE ทะเลสาบนกยูง ทะเลสาบหมีแพนด้า** ที่ธรรมชาติได้บรรจงสร้างไว้อย่างวิจิตรสวยงามดังภาพวาดในจินตนาการ **(รวมรถประจำทางภายในอุทยานแล้ว)**

12.00 น. บริการอาหารกลางวัน ณ.ภัตตาคาร ในอุทยาน (5)

นำท่านชมความงดงามของ **ทะเลสาบ 5 สี ทะเลสาบเสื่อ ทะเลสาบแรด ทะเลสาบสองมังกร** จากนั้นนำท่านชม **หมู่บ้านซูเจิ้ง** หมู่บ้านชาวทิเบตที่อาศัยอยู่ในอุทยานจิวจ้ายโกว สมควรแก่เวลานำท่านเดินทางกลับที่พัก



ค่ำ บริการอาหารค่ำ ณ.ภัตตาคาร (6)

นำท่านเดินทางเข้าพักที่ **อุทยานจิวจ้ายโกว Jiu Yuan Hotel หรือเทียบเท่าระดับ 4 ดาว**

วันที่สี่ อุทยานหวงหลง (รวมกระเช้าไป-กลับ) – สระห้าสี (หัวมังกร) - วัดหวงหลง - หมู่บ้านทิเบต – เมืองเฮ้อสู่ย (อุทยานต้ากู่ปิงชว่น)

06.30 น. บริการอาหารเช้า ณ.ห้องอาหารโรงแรม (7)

นำท่านเดินทางสู่ **อุทยานหวงหลง** เป็นอุทยานที่มีลำธารน้ำไหลมาจากยอดเขาที่ถูกปกคลุมด้วยหิมะตลอดทั้งปี ซึ่งเป็นสายน้ำที่มีส่วนผสมของหินปูน เมื่อไหลลงสู่ที่ราบก่อเกิดเป็นแอ่งน้ำขนาดใหญ่ ทำให้หินปูนตกตะกอนเกาะตัวกันเป็นแอ่งเล็กใหญ่มากมาย น้ำใสเรียบเหมือนกระจกที่สะท้อนภาพท้องฟ้า ภูเขาและต้นไม้ นำท่าน **นั่งกระเช้าอุทยานแห่งชาติหวงหลง (รวมกระเช้า ไป-กลับ ไม่ต้องจ่ายเพิ่ม)**

นำท่านชมความงามของ **สระห้าสี (ห้วม้งกร)** และ **วัดหวงหลง** ชมทะเลสาบและป่าเปลี่ยนสีใน **อุทยานหวงหลง หรือ อุทยานม้งกรเหลือง** นำท่านเดินตามเส้นทางที่ทางอุทยานสร้างไว้เลียบบลำธาร ระหว่างทางเดินมีแอ่งน้ำขนาดใหญ่น้อยมากมายน้ำใสสีฟ้าเป็นประกายให้ได้ถ่ายรูป รวมทั้งมีน้ำตกสายเล็กๆมากมาย



13.00 น. บริการอาหารกลางวัน ณ.ภัตตาคาร (8)

นำท่านเดินทางสู่ **เมืองเฮ้อสูย** เมืองในหุบเขาที่ล้อมรอบด้วยภูเขาหิมะ เป็นเขตที่อยู่ของชาวทิเบต อยู่ใกล้กับ **อุทยานสวรรค์ภูมาหิมะการ์เซียต้ากู่ปิงชวณ** ระหว่างเส้นทางผ่าน **หมู่บ้านทิเบต** มีธงมนตราเรียงรายระหว่างเส้นทาง ซึ่งชาวทิเบตแถวนี้เป็นชาวทิเบตนิกายหมวกแดง (นิงมาปา)



คำ บริการอาหารค่ำ ณ.ภัตตาคาร (9)

นำท่านเดินทางเข้าที่พัก **Glacier Hotel หรือเทียบเท่าระดับ 4 ดาว**

วันที่ห้า นั้งกระเช้า อุทยานสวรรค์ภูผาหิมะการ์เซีย ต้ากู่ปิงชว่น – ทะเลสาบสาบจินไฮวไห่ - ทะเลสาบหงส์ ลำธารคู่รัก - ทะเลสาบต้ากู่ (ทะเลสาบน้ำมันต์ขอพร) - ตูเจียงเยียน - เมืองโบราณ - สะพานหนานเจียว

07.00 น. บริการอาหารเช้า ณ.ห้องอาหารโรงแรม (10)

นำท่านชม **อุทยานสวรรค์ภูผาหิมะการ์เซีย ต้ากู่ปิงชว่น** อุทยานทางธรรมชาติที่ล้ำค่าของมณฑลเสฉวน ที่มีความสวยงามของภูเขาหิมะและทะเลสาบ ที่มีความสูงจากระดับน้ำทะเลประมาณ 5,286 เมตร เป็นภูเขาธารน้ำแข็งที่ศักดิ์สิทธิ์ ชาวบ้านเชื่อว่าเทพเจ้าพิทักษ์ภูเขาแห่งนี้อยู่ ทำให้ภูผาแห่งนี้ยังมีเคยมีใครพิชิตยอดเขาได้ นำท่าน **นั้งกระเช้า** ชม **ภูผาหิมะการ์เซีย“ต้ากู่ปิงชว่น”** ชม **ภูเขา น้ำแข็งหิมะ 3 ลูก (เป็นกระเช้าที่สูงที่สุดในโลก) สูง จุดชมวิว 4860 เมตร** ชมความงดงามของภูเขาหิมะที่สูงชันตัดกับท้องฟ้าที่มีสีฟ้าครามสดใสและพระอาทิตย์สะท้อนการ์เซียคล้ายดังภูเขาเงินระยิบระยับ จากนั้นนำท่านชม 3 ทะเลสาบสวรรค์ที่งดงามไม่แพ้จิวจ้ายโกว ชม **ทะเลสาบสาบจินไฮวไห่ ทะเลสาบหงส์ ลำธารคู่รัก และ ทะเลสาบต้ากู่ (ทะเลสาบน้ำมันต์ขอพร)** เพราะชาวทิเบตมีการเล่าขานว่าเมื่อใดที่มีเรื่องเดือดร้อนใจ ให้มากกราบไหว้เทพเจ้าศักดิ์สิทธิ์ที่คุ้มครองทะเลสาบแห่งนี้จะทำให้เรื่องที่เดือดเนื้อร้อนใจคลายลงหรือต้องการขอพรต่อองค์เทพเจ้าก็จะสมหวังตั้งใจหมาย ทำให้ทะเลสาบนี้ถือเป็นทะเลสาบที่มีความสำคัญยิ่งนัก มีประวัติความเป็นมากว่า 1,000 ปีผ่านมา น้ำทะเลสาบนั้นจะมีสีที่แตกต่างกันไปแล้วแต่ช่วงฤดูกาล ในช่วงฤดูร้อนและช่วงใบไม้ผลินั้นน้ำทะเลสาบจะมีสีเขียวเข้มคล้ายดังหยก ในช่วงใบไม้ร่วงนั้นทะเลสาบจะเต็มไปด้วยสีส้มของใบไม้หลากหลายสีที่ร่วงหล่นลงจากต้นมาที่ทะเลสาบในช่วงหน้าหนาวจะเป็นสีขาวเต็มไปด้วยน้ำแข็งและหิมะน้ำแข็ง **รวมกระเช้า ไป-กลับ ไม่ต้องจ่ายเพิ่ม**



12.00 น. บริการอาหารกลางวัน ณ.ภัตตาคาร (11)

นำท่านเดินทางสู่ **เมืองตูเจียงเยียน** เมืองที่มีชื่อเสียงจากการสร้างเขื่อนชลประทานที่ยิ่งใหญ่สมัยกว่า 2,600 ปีก่อน ถือเป็นเขื่อนชลประทานดินเก่าแก่ที่สุดในโลกและยังใช้งานได้จนถึงปัจจุบัน จากนั้นนำท่านเที่ยวชม **เมืองโบราณตูเจียงเยียน (Dujiangyan Old Street)** ภายในบริเวณเมืองเก่ามีทั้งร้านค้าขายของที่ระลึก ร้านอาหารมากมายให้ท่านได้เลือกซื้อ ชมศิลปะ สะพานไม้เก่าแก่ของเมืองตูเจียงเยียน



ค่ำ บริการอาหารค่ำ ณ.ภัตตาคาร (12)

นำท่านชมวิวที่ **สะพานหนานเจียว** ตั้งอยู่บนแม่น้ำหมิงเจียงเป็นสะพานสไตล์โบราณ สร้างในราชวงศ์ซิง มีการประดับประดาไฟแสงสีมากมายและในแม่น้ำสะท้อนแสงไฟสีอันสวยงาม พักผ่อนกันตามอัธยาศัย พักผ่อน นำท่านเดินทางเข้าพัก Holiday inn Express Hotel หรือเทียบเท่าระดับ 4 ดาว



วันที่หก ตูเจียงเยียน – แพนด้าเซลฟี – สวนหมีแพนด้า – วัดต้าจื่อ - ถนนไท่กู่หลี่ – ถนนซุนซีลู่ – ท่าอากาศยานเทียนฟู่ เจียงตู – สนามบินดอนเมือง

07.00 น. บริการอาหารเช้า ณ.ห้องอาหารโรงแรม (13)

นำท่านเดินทางสู่ **จัตุรัสหย่างเทียนวู่** ให้ท่านได้ถ่ายรูปกับ **แพนด้าเซลฟี** รูปปั้นแพนด้ายักษ์ ที่มีความยาว 26 เมตร กว้าง 11 เมตร สูง 12 เมตร ที่กำลังนอนหงายท้องเซลฟีอย่างน่ารัก กลายเป็นจุดไฮไลท์ของเมืองตูเจียงเยียน นำท่านเดินทางสู่ **ศูนย์อนุรักษ์หมีแพนด้า** ซึ่งใช้เป็นศูนย์เพาะพันธุ์และอนุรักษ์ รวมถึงใช้เป็นสถานที่ศึกษาหมีแพนด้า



12.00 น. บริการอาหารกลางวัน ณ.ภัตตาคาร (14)

นำท่านชม **วัดต้าจื่อ** ซึ่งอยู่บริเวณติดกันกับถนนไท่กู่หลี่ ซึ่งวัดเก่าแก่แห่งนี้แต่เดิมพระถังซำจั๋งเคยจำพรรษามาก่อน เดินทางไปอินเดีย



นำท่านช้อปปิ้งที่ **ถนนไท่กู่หลี่** มีร้านอาหาร ห้างสรรพสินค้าได้ดิน โรงภาพยนตร์จัตุรัส นำท่านเดินทางสู่ **ถนนซุนซีลู่** แหล่งช้อปปิ้งชื่อดังของเมืองเจียงตู อิสระช้อปปิ้งแบรนด์เนม สินค้าพื้นเมืองและขนมท้องถิ่น นอกจากนี้ยังมี **หมีแพนด้ายักษ์ป็นติก IFS BUILDING** เป็นประติมากรรมแพนด้ายักษ์ที่แขวนอยู่บนอาคารใจกลางเมืองเจียง



**(เพื่อความสะดวกในการซื้อปั้งอิสระอาหารค่ำ) ได้เวลาอันสมควรนำท่านเดินทางสู่ ท่าอากาศยาน
เทียนฟู เจิงตุ**

20.30 น. ออกเดินทางสู่ ท่าอากาศยานดอนเมือง โดย **สายการบินไทยไลอ้อนแอร์ (SL)** เที่ยวบินที่ SL933 (ไม่มีบริการ
อาหารบนเครื่อง) ****อาจจะมีการเปลี่ยนแปลงไฟล์ทขึ้นอยู่กัสายการบิน****

22.35 น. เดินทางถึง **ท่าอากาศยานดอนเมือง** ประเทศไทย โดยสวัสดิภาพพร้อมความประทับใจ

บริษัทขอสงวนสิทธิ์ : รายการทัวร์สามารถเปลี่ยนแปลงได้ตามความเหมาะสม เนื่องจากสภาวะอากาศ, การเมือง,
สายการบิน เป็นต้น โดยมีต้องแจ้งให้ทราบล่วงหน้า จึงขอสงวนสิทธิ์ในการปรับเปลี่ยนเวลา
ท่องเที่ยวตามสถานที่ในโปรแกรมการเดินทาง

****สำคัญ****สำเนาหน้าพาสปอร์ตผู้เดินทาง (จะต้องมีอายุเหลือมากกว่า 6 เดือน หรือ 180 วัน ก่อนหมดอายุนับจากวัน
เดินทางไป-กลับ) ****กรุณาตรวจสอบก่อนส่งให้บริษัทมิฉะนั้นทางบริษัทจะไม่รับผิดชอบกรณีพาสปอร์ตหมดอายุ ****
กรุณาส่งพร้อมพร้อมหลักฐานการโอนเงินมัดจำ

เงื่อนไขการให้บริการ

1. กรุณาทำการจองล่วงหน้าก่อนเดินทางอย่างน้อย 45 วัน พร้อมชำระเงินมัดจำ **ท่านละ 10,000 บาท/ท่าน** และชำระส่วนที่เหลือ 30 วัน ก่อนการเดินทาง กรณีวันเดินทางน้อยกว่า 30 วัน หรือ ราคาทัวร์พิเศษต้องชำระค่าทัวร์เต็มจำนวน 100% เท่านั้น
2. คณะผู้เดินทางจำนวน **20 ท่านขึ้นไปจึงออกเดินทาง** ในกรณีที่มิผู้เดินทางไม่ถึง 20 ท่าน ขอสงวนสิทธิ์เลื่อนวันเดินทาง หรือ ยกเลิกการเดินทาง โดยทางบริษัทจะแจ้งให้ท่านทราบล่วงหน้า 10 วันก่อนการเดินทาง
3. กรณีเลื่อน หรือยกเลิกการออกเดินทาง โดยทางบริษัทจะทำการแจ้งให้ท่านทราบล่วงหน้าก่อนการเดินทาง 15 วัน หรือขอสงวนสิทธิ์ในการปรับราคาค่าบริการเพิ่ม กรณีที่มีผู้เดินทางไม่ถึงตามจำนวนที่กำหนด ทางบริษัทฯ ขอสงวนสิทธิ์ในการเลื่อนการเดินทาง หรือเปลี่ยนแปลงอัตราค่าบริการ (ปรับราคาเพิ่มขึ้น เพื่อให้คณะได้ออกเดินทาง ตามความต้องการ) โดยทางบริษัทจะทำการแจ้งให้ท่านทราบก่อนล่วงหน้า
4. ท่านที่ต้องออกบัตรโดยสารภายในประเทศ (ตัวเครื่องบิน, รถทัวร์, รถไฟ) กรุณาติดต่อเจ้าหน้าที่ของบริษัทฯ ก่อนทุกครั้ง มิฉะนั้นทางบริษัทจะไม่รับผิดชอบใดๆ ทั้งสิ้น เนื่องจากสายการบินอาจมีการปรับเปลี่ยนไฟล์ท หรือ เวลาบิน โดยไม่แจ้งให้ทราบล่วงหน้า
5. เงื่อนไขกรมธรรม์เป็นไปตามเงื่อนไขของบริษัทฯ ปรกั้นเป็นผู้พิจารณา
6. หากมีสถานที่หรือร้านค้าที่ไม่สามารถเปิดให้บริการได้ภายหลัง โปรแกรมอาจมีการเปลี่ยนแปลงได้ตามความเหมาะสม โดยไม่แจ้งให้ทราบล่วงหน้า โดยส่วนนี้ทางบริษัทจะคำนึงถึงประโยชน์ของลูกค้าเป็นสำคัญ หากกรณีที่จำเป็นจะต้องมีค่าใช้จ่ายเพิ่ม ทางบริษัทจะแจ้งให้ทราบล่วงหน้า
7. **กรณีพัก 3 ท่าน/ห้อง ทางโรงแรมจะทำการเสริมเตียงให้เท่านั้น การเสริมเตียงจะขึ้นอยู่กับนโยบายของโรงแรมนั้นๆ (บางโรงแรมใช้เตียง SGL ในการเสริมเตียง บางโรงแรมจะใช้ฟูกในการเสริมเตียง) กรณีที่ห้อง TRP เต็ม ทางบริษัท อาจจะต้องปรับไปนอนห้องพักสำหรับ 1 ท่าน 1 ห้องและสำหรับ 2 ท่าน 1 ห้อง โดยท่านจะต้องชำระค่าห้องพักเดี่ยว**
8. เนื่องจากสภาวะอากาศ จราจร สายการบิน หรือช่วงเทศกาลต่างๆ และตามกฎหมายของประเทศได้วัน รถบัสนำเที่ยวสามารถให้บริการวันละ 11 ชั่วโมง โปรแกรมอาจมีการเปลี่ยนแปลงได้ตามความเหมาะสม โดยไม่ต้องแจ้งให้ทราบล่วงหน้า

อัตราค่าบริการนี้รวม

1. ค่าบัตรโดยสารโดยเครื่องบิน (ตัว) ไป และ กลับพร้อมคณะ ชั้นประหยัด (ECONOMY CLASS) รวมถึงค่าภาษีสนามบินและค่าภาษีน้ำมันทุกแห่ง กรณีต้องการอัปเกรด UPGRADE ใช้วีลแชร์ (WHEEL CHAIR) หรือ เปลี่ยนแปลงบัตรโดยสาร ไม่ว่าจะเที่ยวใดเที่ยวหนึ่ง กรุณาติดต่อเจ้าหน้าที่เป็นกรณีพิเศษ ทางบริษัทของสงวนสิทธิ์ในการเรียกเก็บค่าใช้จ่ายตามจริงที่เกิดขึ้นกับผู้เดินทาง
2. **ค่าธรรมเนียมน้ำหนักกระเป๋าสำหรับโหลดใต้ท้องเครื่องไม่เกิน 20 ก.ก.(จำนวน 1 ใบ) และถือขึ้นเครื่องบินได้น้ำหนักไม่เกิน 7 ก.ก.ต่อท่าน (ตามเงื่อนไขของสายการบิน)**
3. ค่ารถรับ-ส่ง นำเที่ยวตลอดทริป
4. ค่าอาหารตามมือที่ระบุในรายการ
5. ค่าประกันอุบัติเหตุระหว่างเดินทางตามกรมธรรม์ วงเงินค่ารักษา 500,000.- / เสียชีวิต 1,000,000.- บาท (ตามเงื่อนไขกรมธรรม์ประกันอุบัติเหตุแบบกลุ่ม)
6. ค่าไกด์ ค่าเข้าชม และ ค่ายานพาหนะทุกชนิด ตามที่ระบุไว้ในรายการทัวร์ข้างต้น เจ้าหน้าที่บริษัท ฯ คอยอำนวยความสะดวกตลอดการเดินทาง
7. ค่าโรงแรมที่พัก ห้องละ 2-3 ท่าน กรณีห้องพักในเมืองที่ระบุไว้ในโปรแกรมมีเทศกาลวันหยุด มีงานแฟร์ต่างๆ บริษัทขอจัดที่พักในเมืองใกล้เคียงแทน

อัตราค่าบริการนี้ไม่รวม

1. ค่าวีซ่าสำหรับคนต่างชาติ (คนไทยไม่ใช้วีซ่า)
2. **ค่าทิปไกด์ท้องถิ่นและคนขับรถ ท่านละ 1,500 บาท/ตลอดการเดินทาง/ต่อท่าน (ชำระที่สนามบินในวันเดินทาง)**
3. **ค่าทิปหัวหน้าทัวร์ (ไทย) ไม่ได้รวมอยู่ในค่าทิปไกด์ท้องถิ่นและคนขับรถ(**ทั้งนี้ขึ้นอยู่กับความพึงพอใจของท่าน**)**
4. ค่าใช้จ่ายส่วนตัวนอกเหนือจากรายการที่ระบุ เช่น ค่าทำหนังสือเดินทาง ค่าโทรศัพท์ ค่าโทรศัพท์ทางไกล ค่าอินเทอร์เน็ต ค่าซักรีด มินิบาร์ในห้อง
5. VAT 7% และภาษีหัก ณ ที่จ่าย 3% กรณีต้องการออกใบเสร็จรับเงินในนามบริษัท

เงื่อนไขการแจ้งยกเลิกการเดินทาง

กรณียกเลิก : (จ่ายกรุป)

- ยกเลิกก่อนการเดินทาง 45 วัน บริษัทฯ จะคืนเงินค่ามัดจำให้ทั้งหมด โดยหักค่าใช้จ่ายที่เกิดขึ้นจริง ยกเว้นในกรณีวันหยุดเทศกาล, วันหยุดนักขัตฤกษ์ ยกเลิกก่อนการเดินทาง 60 วัน จะคืนเงินค่ามัดจำให้ทั้งหมด โดยหักค่าใช้จ่ายที่เกิดขึ้นจริง
- ยกเลิกน้อยกว่า 45 วัน ก่อนการเดินทาง หักค่าทัวร์ 50% จากราคาขาย และยึดเงินมัดจำทั้งหมดไม่ว่ากรณีใด ๆ ทั้งสิ้น
- ยกเลิกน้อยกว่า 30 วัน ก่อนการเดินทาง บริษัทฯ ขอสงวนสิทธิ์เก็บเงินค่าทัวร์ทั้งหมดไม่ว่ากรณีใด ๆ ทั้งสิ้น

กรณียกเลิก : (ตัดกรุป)

- ยกเลิกหรือเลื่อนการเดินทางต้องทำก่อนการเดินทาง 60 วัน บริษัทฯ จะคืนเงินค่ามัดจำให้ทั้งหมด ยกเว้นในกรณีวันหยุดเทศกาล, วันหยุดนักขัตฤกษ์ ทางบริษัทฯ ขอสงวนสิทธิ์ยึดเงินมัดจำโดยไม่มีเงื่อนไขใดๆทั้งสิ้น
- ยกเลิกการเดินทางภายใน 60 วัน ทางบริษัทฯ ขอสงวนสิทธิ์ยึดเงินมัดจำโดยไม่มีเงื่อนไขใดๆทั้งสิ้น
- ยกเลิกการเดินทางหลังชำระเต็มจำนวน ทางบริษัทฯ ขอสงวนสิทธิ์เก็บเงินค่าทัวร์ทั้งหมดโดยไม่มีเงื่อนไขใดๆทั้งสิ้น

กรณีเจ็บป่วย :

- กรณีเจ็บป่วย จนไม่สามารถเดินทางได้ ซึ่งจะต้องมีใบรับรองแพทย์จากโรงพยาบาลรับรอง บริษัทฯ จะทำการเลื่อนการเดินทางของท่านไปยังคณะต่อไป แต่ทั้งนี้ท่านจะต้องเสียค่าใช้จ่ายที่ไม่สามารถยกเลิกหรือเลื่อนการเดินทางได้ตามความเป็นจริง
- ในกรณีเจ็บป่วยกะทันหันก่อนล่วงหน้าเพียง 7 วันทำการ ทางบริษัทฯ ขอสงวนสิทธิ์ในการคืนเงินทุกกรณี

เงื่อนไขและข้อควรทราบอื่นๆ ที่ท่านควรทราบ

1. กรุณาอ่านศึกษารายละเอียดทั้งหมดก่อนทำการจอง เพื่อความถูกต้องและความเข้าใจตรงกันระหว่างท่านลูกค้าและบริษัทฯ และเมื่อท่านตกลงชำระเงินมัดจำหรือค่าทัวร์ทั้งหมดกับทางบริษัทฯ แล้ว ทางบริษัทฯ จะถือว่าท่านได้ยอมรับเงื่อนไขข้อตกลงต่างๆ ทั้งหมด
2. โปรแกรมอาจเปลี่ยนแปลงได้ตามความเหมาะสม โดยถือประโยชน์ลูกค้าเป็นสิ่งสำคัญ
3. ขอสงวนสิทธิ์การเก็บค่าน้ำมันและภาษีสนามบินทุกแห่งเพิ่ม หากสายการบินมีการปรับขึ้นก่อนวันเดินทาง
4. บริษัทฯ ขอสงวนสิทธิ์ในการเปลี่ยนเที่ยวบิน โดยไม่ต้องแจ้งให้ทราบล่วงหน้าอันเนื่องจากสาเหตุต่างๆ
5. บริษัทฯ จะไม่รับผิดชอบใดๆ ทั้งสิ้น หากเกิดกรณีความล่าช้าจากสายการบิน, การยกเลิกบิน, การประท้วง, การนัดหยุดงาน, การก่อการจลาจล, ภัยธรรมชาติ, การนำสิ่งของผิดกฎหมาย ซึ่งอยู่นอกเหนือความรับผิดชอบของบริษัทฯ
6. บริษัทฯ จะไม่รับผิดชอบใดๆ ทั้งสิ้น หากเกิดสิ่งของสูญหาย อันเนื่องมาจากความประมาทของท่าน, เกิดจากการโจรกรรม และอุบัติเหตุจากความประมาทของนักท่องเที่ยวเอง
7. เมื่อท่านตกลงชำระเงินมัดจำหรือค่าทัวร์ทั้งหมดกับทางบริษัทฯ แล้ว ทางบริษัทฯ จะถือว่าท่านได้ยอมรับเงื่อนไขข้อตกลงต่างๆ ทั้งหมด
8. รายการนี้เป็นเพียงข้อเสนอที่ต้องได้รับการยืนยันจากบริษัทฯ อีกครั้งหนึ่งหลังจากได้สำรองโรงแรมที่พักในต่างประเทศเรียบร้อยแล้ว โดยโรงแรมจัดในระดับใกล้เคียงกัน ซึ่งอาจจะปรับเปลี่ยนตามที่ระบุในโปรแกรม
9. การจัดการเรื่องห้องพัก เป็นสิทธิของโรงแรมในการจัดห้องให้กับกรุปที่เข้าพัก โดยมีห้องพักสำหรับผู้สูบบุหรี่ / ปลอดบุหรี่ได้ โดยอาจจะขอเปลี่ยนห้องได้ตามความประสงค์ของผู้ที่พัก ทั้งนี้ขึ้นอยู่กับความพร้อมให้บริการของโรงแรม และไม่สามารถรับประกันได้
10. กรณีผู้เดินทางต้องการความช่วยเหลือเป็นพิเศษ อาทิเช่น ใช้วีวีเออร์ กรุณาแจ้งบริษัทฯ อย่างน้อย 7 วันก่อนการเดินทาง มิฉะนั้น บริษัทฯ ไม่สามารถจัดการได้ล่วงหน้าได้
11. มัคคุเทศก์ พนักงานและตัวแทนของผู้จัด ไม่มีสิทธิในการให้คำสัญญาใด ๆ ทั้งสิ้นแทนผู้จัด นอกจากนี้เอกสารลงนามโดยผู้มีอำนาจของผู้จัดกำกับเท่านั้น
12. ผู้จัดจะไม่รับผิดชอบต่อและไม่สามารถคืนค่าใช้จ่ายต่างๆ ได้เนื่องจากเป็นการเหมาจ่ายกับตัวแทนต่างๆ ในกรณีที่ผู้เดินทางไม่ผ่านการพิจารณาในการตรวจคนเข้าเมือง - ออกเมือง ไม่ว่าจะ เป็นกองตรวจคนเข้าเมืองหรือกรมแรงงานของประเทศในรายการท่องเที่ยว อันเนื่องมาจากการกระทำที่ส่อไปในทางผิดกฎหมาย การหลบหนี เข้าออกเมือง เอกสารเดินทางไม่ถูกต้อง หรือ การถูกปฏิเสธในกรณีอื่น ๆ
- 13. กรณีที่ท่านต้องออกตัวภายใน เช่น (ตัวเครื่องบิน, ตัวรถทัวร์, ตัวรถไฟ) กรุณาสอบถามที่เจ้าหน้าที่ทุก ครั้งก่อนทำการออกตัว เนื่องจากสายการบินอาจมีการปรับเปลี่ยนไฟล์ทบิน หรือเวลาบิน โดยไม่ได้แจ้งให้ทราบล่วงหน้า ทางบริษัทฯ จะไม่รับผิดชอบใด ๆ ในกรณี ถ้าท่านออกตัวภายในโดยไม่แจ้งให้ทราบและหากไฟล์ทบินมีการปรับเปลี่ยนเวลาบินเพราะถือว่าท่านยอมรับในเงื่อนไขดังกล่าว**
14. กรณีใช้หนังสือเดินทางราชการ (เล่มน้ำเงิน) เดินทางเพื่อการท่องเที่ยวกับคณะทัวร์ หากท่านถูกปฏิเสธในการเข้า – ออกประเทศใด ๆ ก็ตาม ทางบริษัทฯ ขอสงวนสิทธิ์ไม่คืนค่าทัวร์และรับผิดชอบใด ๆ ทั้งสิ้น

