



JOURNEY BEGIN

บริษัท เจอร์นี่ บีกิน ทราเวล จำกัด

99 รัชดาภิเษก 30 แยก 1 ถนนรัชดาภิเษก แขวงจันทรเกษม เขตจตุจักร กรุงเทพฯ 10900

ใบอนุญาต 11/11009

✉ journeybegin.travel@gmail.com ☎ 065 349 8082

LINE @journeybegintravel



PLUS + 5D SEOUL 3N

✓ **เที่ยวอิสระ 2 วัน**



**พิเศษ! ชม...
Aurora Media Art**

ราคาเริ่มต้น

7,999.-

ราคาปกติ..17,999

✈ **เดินทาง 01 มี.ค.-31 พ.ค. 2569**



สายการบิน AIR BUSAN JEJUair

SEUL PLUS + 5D 3N
 ✓ **เที่ยวอิสระ 2 วัน**

พิเศษ! ชม... Aurora Media Art

ราคาเริ่มต้น 7,999.-
 ราคาปกติ..17,999

✈ **เดินทาง 01 มี.ค.-31 พ.ค. 2569**

🏠 **พักโรงแรม 3 คืน** |
 🚌 **มีรถ รับ-ส่ง โรงแรม** |
 🛂 **วีซ่าเที่ยว อิสระ 2 วัน** |
 🧳 **ฟรี น้ำหนัก กระเป๋า 20 กก.**

สายการบิน AIR BUSAN JEJUair

โปรแกรมการเดินทาง

AURORA MEDIA ART SHOW - เที่ยวกรุงโซลแบบอิสระด้วยตัวเอง 2 วัน

ศูนย์เครื่องสำอาง - ศูนย์โสม - ศูนย์น้ำมันสนเข็มแดง

ศูนย์แสดงชุดเครื่องนอน SESA LIVING

เดินทาง 01 มี.ค.-31 พ.ค. 2569

เมือง โซล

สายการบิน AIR BUSAN JEJUair หรือเทียบเท่าในระดับเดียวกับ (No Request)

ตั๋วกรุ๊ปไม่สามารถลือคที่นั่งได้

เส้นทางการเดินทาง



โซลอิสระ 2 วัน

วันที่ Date	โปรแกรมทัวร์ Itinerary	อาหาร / meal			โรงแรม Hotel
		เช้า-B	กลางวัน-L	เย็น-D	
1	สนามบินสุวรรณภูมิ (กลางคืน) นัดหมายบริเวณประตู 10			✈️	
2	AURORA MEDIA SHOW ท่องเที่ยวอิสระ (ช่วงเย็น)	✕	✕ อิสระ อาหารกลางวัน	✕ อิสระ อาหารเย็น	HOTEL BRIDGE GOLDEN CITY HOTEL หรือเทียบเท่า
3	ท่องเที่ยวอิสระ ณ กรุงโซล 1 วัน	🍴 โรงแรม	✕ อิสระ อาหารกลางวัน	✕ อิสระ อาหารเย็น	HOTEL BRIDGE GOLDEN CITY HOTEL หรือเทียบเท่า
4	ท่องเที่ยวอิสระ ณ กรุงโซล 1 วัน	🍴 โรงแรม	✕ อิสระ อาหารกลางวัน	✕ อิสระ อาหารเย็น	HOTEL BRIDGE GOLDEN CITY HOTEL หรือเทียบเท่า
5	ศูนย์น้ำมันสนเข็มแคง ศูนย์เซาซิลฟวิ่ง ศูนย์เครื่องสำอาง ศูนย์สมุนไพรรู ซุปเปอร์มาร์เก็ต	🍴 โรงแรม	✕ อิสระ อาหารกลางวัน	✈️	

ระเบียบการเข้าประเทศเกาหลีใต้



Passport อายุเหลือใช้งานไม่น้อยกว่า 6 เดือน



สมัครได้ที่ www.k-eta.go.kr

1.อายุต่ำกว่า 17 และ 65 ปีขึ้นไป ไม่ต้องใช้ K-ETA แต่จะต้องใช้ E-Arrisal Card (ระบบรอก ตม.ออนไลน์)

2.กรุณาตรวจสอบความถูกต้องของข้อมูล K-ETA ด้วยตนเอง

หากมีข้อผิดพลาด บริษัทฯ ไม่สามารถรับผิดชอบ, ยกเลิก หรือเปลี่ยนแปลงการเดินทางได้ทุกรณี

3. ราคาโปรโมชั่น / แคมเปญ / อีเว้นท์ต่างๆ ไม่สามารถยกเลิก / Refund ได้ทุกรณี

กรุณาอ่านเงื่อนไขให้ละเอียดก่อนจองทัวร์ทุกครั้ง

วันแรกของการเดินทาง **พบกัณฑ์สนามบินสุวรรณภูมิ - ออกเดินทางจากสนามบินสุวรรณภูมิ**



จุดนัดพบแรกสนามบินสุวรรณภูมิ เป็นสนามบินนานาชาติประจำประเทศไทย

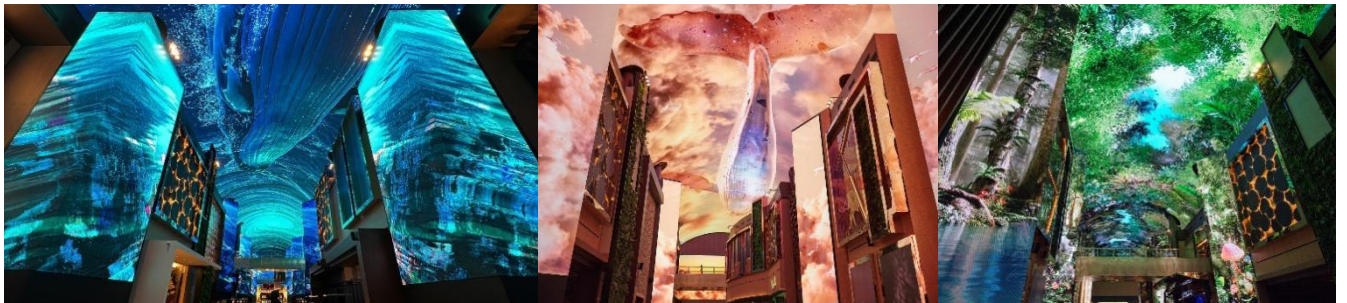
เวลานัดหมาย : 20.00-22:00 (Flight BX748 / 7C2204/7C2206)

(ขอสงวนสิทธิ์ สาขาการบิน เวลาบิน เที่ยวบิน เส้นทางบิน เปลี่ยนแปลงโดยไม่แจ้งให้ทราบล่วงหน้า ขึ้นอยู่กับผู้จัดทำตามความเหมาะสม)

วันสองของการเดินทาง **INSPIRE RESORT INCHEON ชมโชว์ AURORA MEDIA SHOW - เทียวกรุงโซลแบบอิสระด้วยตัวเองช่วงบ่าย**



06.20-10.30 น. เดินทางถึงสนามบินนานาชาติอินชอน เป็นสนามบินที่ทันสมัย สะอาด ปลอดภัย และได้รับมาตรฐานระดับโลก ท่านจะต้องผ่านด่านควบคุมโรค และด่านตรวจคนเข้าเมือง หลังจากนั้นออกมาพบกับมัคคุเทศก์นำเที่ยวยังจุดนัดพบ เพื่อออกเดินทางท่องเที่ยว



พาทุกท่านเที่ยวชม แลนด์มาร์คแห่งใหม่ของเกาหลีที่ INSPIRE RESORT INCHEON ชมโชว์ **AURORA MEDIA SHOW** บนจอ LED ยักษ์ ยาว 150 เมตร ที่ฉายออกมาจากบนเพดานและผนัง สุดอลังการ แสง สี เสียง สุดตื่นตาตื่นใจ เหมือนบรรยากาศจริง แบ่งออกเป็นธีม อาทิเช่นผจญภัยในดินแดนป่า ธีมอวกาศ และไฮไลท์คือธีมใต้ท้องทะเลที่มีปลาว่ายยักษ์ขนาดใหญ่เหมือนหลุดเข้าไปในโลกแห่งจินตนาการ ทุกท่านจะได้รับความรู้สึกแปลกใหม่และเพลิดเพลินโชว์ครั้งนี้อย่างแน่นอน โดยโชว์จัดแสดงทุก 30 นาที

ที่พัก Bridge hotel / Golden city Hotel หรือเทียบเท่า

ให้ทุกท่านได้พักผ่อนตามอัธยาศัย ท่องเที่ยวด้วยตัวเองในช่วงเย็นเป็นต้นไป

วันสามของการเดินทาง เที่ยวกรุงโซลแบบอิสระด้วยตัวเองเต็มวัน (SEOUL CITY SELF TOUR)

รับประทานอาหารเช้าที่โรงแรมที่พัก

เที่ยวกรุงโซลอิสระด้วยตัวเอง (เต็มวัน)

อิสระ: อาหารกลางวัน / อาหารเย็น

กรุงโซลคือเมืองหลวงของประเทศเกาหลีใต้ที่เป็นศูนย์รวมแฟชั่น ความความทันสมัย และกลิ่นอายจากซีรีส์เกาหลีที่หลายๆคนใฝ่ฝันต้องมาเยือนสักครั้ง วันนี้จึงเป็นโอกาสที่ท่านจะได้ท่องเที่ยวในแบบแผนที่ท่านต้องการจริงๆ ใช้เวลากับสิ่งที่ท่านชื่นชอบได้อย่างเต็มที่ **หมายเหตุ : ควรวางแผนการท่องเที่ยว และเตรียมตัวล่วงหน้า**

สถานที่ท่องเที่ยวแนะนำ



ทางแคว้นดีไซน์พลาซ่า หรือ DDP อาคารสีเงินขนาดใหญ่รูปร่างโค้งมน ตั้งอยู่กลางย่านทางแคว้น ซึ่งเป็นอีกหนึ่งย่านช้อปปิ้งที่มีชื่อเสียงในโซล ที่นี่เป็นสถานที่จัดแสดงงานศิลปะ แฟชั่นวีดี การประชุม หรือนิทรรศการต่างๆ ด้วยความที่พื้นที่ตรงนี้มีขนาดใหญ่มาก แลมหออาคารยังโค้งไปมา ทำให้ได้มุมมองแปลกๆ ไม่เหมือนที่ไหน แลมหอกลางคืนยังเปิดไฟส่องตัวอาคารเป็นจุดๆ มองดูเหมือนยานอวกาศ



ตลาดอาหารควังจัง สัมผัสวัฒนธรรมอาหารท้องถิ่นของเกาหลี กำลังเป็นที่นิยมของคนเกาหลี ไอคอลยูทูเบอร์ไปถ่ายทำจำนวนมาก มีอาหารสไตล์ท้องถิ่นให้เลือกทานมากมายได้บรรยากาศความเป็นเกาหลีที่แท้จริง



ย่านเมียงดง เป็นย่านช้อปปิ้งที่คึกคักอันดับต้นๆ ใจกลางกรุงโซล บริเวณถนนเรียงรายด้วยอาคารร้านค้ามากมายหลายแบรนด์ ไม่ว่าจะเป็นเสื้อผ้า กระเป๋า รองเท้า เครื่องสำอางค์ คาเฟ่ และร้านอาหารหลากหลายประเภท อีกทั้งยังมีแผงสตรีทฟู้ดเกาหลีต่างๆ ให้ได้ลองลิ้มชิมรส ย่านนี้จึงเป็นสถานที่ยอดนิยมของนักท่องเที่ยวและเป็นถนนช้อปปิ้งที่มีชีวิตชีวาเป็นอย่างมาก



ย่านฮงแด เป็นแหล่งศูนย์รวมของเหล่าวัยรุ่น และเป็นย่านการค้าสินค้าแฟชั่นต่างๆ ตั้งแต่เสื้อผ้า เครื่องสำอางค์ และหนังสือ รวมถึงคาเฟ่และร้านอาหารที่ตกแต่งอย่างมีสไตล์ ทำให้การเดินทางที่นี่ได้บรรยากาศที่สนุกสนาน นอกจากนี้ยังมีโซนที่เรียงรายไปด้วยแกลเลอรี่และโรงเรียนสอนศิลปะที่เรียกว่า Picasso's Street และโซนของ Club Street ที่มีนักท่องเที่ยวหนาแน่นทุกวัน และอีกก็เป็นพิเศษในช่วงสุดสัปดาห์

ที่พัก Bridge hotel / Golden city Hotel หรือเทียบเท่า

วันสี่ของการเดินทาง เที่ยวกรุงโซลแบบอิสระด้วยตัวเองเต็มวัน (SEOUL CITY SELF TOUR)

รับประทานอาหารเช้าที่โรงแรมที่พัก

เที่ยวกรุงโซลอิสระด้วยตัวเอง (เต็มวัน)

อิสระ: อาหารกลางวัน / อาหารเย็น

กรุงโซลคือเมืองหลวงของประเทศเกาหลีใต้ ที่เป็นศูนย์รวมแฟชั่น ความความทันสมัย และกลิ่นอายจากซีรีส์เกาหลีที่หลายๆ คนใฝ่ฝัน ต้องมาเยือนสักครั้ง วันนี้จึงเป็นโอกาสที่ท่านจะได้ท่องเที่ยวในแบบแผนที่ท่านต้องการจริงๆ ใช้เวลากับสิ่งที่ท่านชื่นชอบได้อย่างเต็มที่

สถานที่ท่องเที่ยวแนะนำ

หมายเหตุ : ควรวางแผนการท่องเที่ยว และเตรียมตัวล่วงหน้า



พระราชวังชางด็อกกุง เป็นวังหลวงเก่าแก่อันดับ 2 ของ กรุงโซล รองจาก พระราชวังเคียงบกกุง ที่เก่าแก่กว่าประมาณ 20 ปี ที่นี่เป็นวังหลวงที่ยังคงสภาพสมบูรณ์มากที่สุดในบรรดา วังหลวงทั้ง 5 แห่งของกรุงโซลและได้รับการขยับจากองค์การยูเนสโกให้เป็นมรดกโลกทาง วัฒนธรรม ภายในพื้นที่วังมีส่วนที่เปิดให้คนทั่วไปเข้าชม รวมถึงตำหนักที่ออกแบบมาให้เป็นที่ อยู่ของเหล่าราชวงศ์ และสวนรมรื่นขนาดใหญ่ที่รู้จักกันในชื่อสวนต้องห้ามฮวอน นอกจากนี้ ยังมีภูเขาพักักซาน ที่เป็นฉากหลังอลังการยิ่งขับให้ พระราชวังชางด็อกกุง เป็นสถานที่ ท่องเที่ยวที่สวยงามน่าชมมากที่สุดแห่งหนึ่งของเมือง



โซลทาวเวอร์ หรือ นัมซาน ทาวเวอร์ คือ แลนด์มาร์คชื่อดังและสถานที่ท่องเที่ยวในเกาหลี ใต้ที่ห้ามพลาดตั้งอยู่บนภูเขานัมซาน ภายในสวนสาธารณะนัมซานเป็นฐานส่งสัญญาณวิทยุ และวิทยุโทรทัศน์แห่งแรกของกรุงโซล ซึ่งยังคงใช้งานอยู่ในปัจจุบัน และยังเป็นสถานที่ ท่องเที่ยวในเกาหลีใต้ยอดฮิต สำหรับชมวิวกรุงโซลที่สวยงามในยามค่ำคืนได้แบบ 360 องศา



พระราชวังเคียงบกกุง เป็นพระราชวังหลวงเก่าแก่ที่ผ่านประวัติศาสตร์เกาหลีมาอย่าง ยาวนาน พระราชวังและสิ่งปลูกสร้างต่างๆ สร้างขึ้นด้วยสถาปัตยกรรมเกาหลีดั้งเดิมซึ่งมี ความงดงามเป็นอย่างมาก อีกทั้งยังมีฉากหลังเป็นเทือกเขาพักักซานที่ช่วยส่งเสริมความ ยิ่งใหญ่ให้กับพระราชวังหลวงแห่งนี้ นอกจากนี้ พระราชวังเคียงบกกุงยังได้รับการยอมรับให้ เป็นมรดกโลกทางวัฒนธรรมโดย UNESCO ในปีค.ศ.1997 ที่นี้จึงเป็นสถานที่ท่องเที่ยวอด นิยมและเป็นอีกหนึ่งแลนด์มาร์กโดดเด่นของกรุงโซลที่ไม่ควรพลาด



สวนยอฮิโด เป็นสวนสาธารณะเก่าแก่อยู่ในกรุงโซล เป็นที่พักผ่อนหย่อนใจของชาวกรุงโซล และยังเป็นแหล่งเศรษฐกิจสำคัญแห่งหนึ่งเนื่องจากเป็นที่ตั้งของตึกสำนักงานสำคัญๆ ไม่ว่าจะเป็นตลาดหลักทรัพย์ อุตสาหกรรมธุรกิจขนาดต่างๆมากมาย ตั้งเรียงรายอยู่บนเกาะยอฮิโด



หมู่บ้านบุกซอนฮันอก หมู่บ้านโบราณตั้งแต่สมัยราชวงศ์โชซอน ที่ยังคงสถาปัตยกรรมแบบดั้งเดิม มองไปทางไหนก็เจอแต่บ้านทรงโบราณเหมือนที่เราเห็นในซีรีส์ ทำให้มีนักท่องเที่ยวและวัยรุ่นเกาหลีชอบเช่าชุดฮันบกมาถ่ายรูปที่นี่ จุดถ่ายรูปยอดฮิตในหมู่บ้านก็คือบริเวณเนินที่มองเห็นหอคอยโซลทาวเวอร์ รวมถึงยังมีบางส่วนของที่เปิดเป็นร้านอาหาร คาเฟ่ และเกสต์เฮาส์อีกด้วย



สวนสนุกล็อตเต้เวิลด์ สวนสนุกานพลิดเพลินกับสวนสนุกในเมืองหลวง ล็อตเต้เวิลด์ เครื่องเล่น ทั้งโซนในร่ม และโซนกลางแจ้ง สวนสนุกแห่งนี้จะมีการจัดธีมที่แตกต่างกันตามเทศกาล มีทั้งการแสดงโชว์บนเวทีด้านใน มีขบวนพาเรด มีตึกตามาสคอตมาเดินทักทายนักท่องเที่ยว เจ้าหน้าที่ยิ้มแย้มแจ่มใส โซนด้านนอกมีปราสาทที่เป็นสัญลักษณ์ของที่นี่ สวยงาม โดดเด่น พร้อมเสียงเพลงสร้างบรรยากาศ ความสนุกสนานตลอดเวลาด้านใน



ล็อตเต้ โซล สกาย ทาวเวอร์ ตึกที่สูงที่สุดในประเทศเกาหลีใต้ และสูงเป็นอันดับที่5 ของโลก มีความสูง123ชั้น 555เมตร เป็นกระจกรอบด้าน 360องศา และพื้นกระจกใสที่มองทะลุถึงด้านล่าง ซึ่งได้ลงเรคคอร์ดว่าเป็น "Highest glass-floored observatory in the world"



ย่านเมียงดง เป็นย่านช้อปปิ้งที่คึกคักอันดับต้นๆ ใจกลางกรุงโซล บริเวณถนนเรียงรายด้วยอาคารร้านค้ามากมายหลายแบรนด์ ไม่ว่าจะเป็นเสื้อผ้า กระเป๋า รองเท้า เครื่องสำอางค์ คาเฟ่ และร้านอาหารหลากหลายประเภท อีกทั้งยังมีแผงสตรีทฟู้ดเกาหลีต่างๆ ให้ได้ลองลิ้มชิมรส ย่านนี้จึงเป็นสถานที่ยอดนิยมของนักท่องเที่ยวและเป็นถนนช้อปปิ้งที่มีชีวิตชีวาเป็นอย่างมาก



ย่านซองแด เป็นแหล่งศูนย์รวมของเหล่าวัยรุ่น และเป็นย่านการค้าสินค้าแฟชั่นต่างๆ ตั้งแต่เสื้อผ้า เครื่องสำอางค์ และหนังสือ รวมถึงคาเฟ่และร้านอาหารที่ตกแต่งอย่างมีสไตล์ ทำให้การเดินทางที่นี่ได้บรรยากาศที่สนุกสนาน นอกจากนี้ยังมีโซนที่เรียงรายไปด้วยแกลเลอรีและโรงเรียนสอนศิลปะที่เรียกว่า Picasso's Street และ โซนของ Club Street ที่มีนักท่องเที่ยวหนาแน่นทุกวัน และคึกคักเป็นพิเศษในช่วงสุดสัปดาห์

ที่พัก U5 hotel / Hotel Migliore/ Sejong Hotel / Travelodge Dongdaemun หรือเทียบเท่า

วันที่ห้าของการเดินทาง ร้านรวมเครื่องสำอาง - ศูนย์โสม - น้ำมันสนเข็มแดง - โชว์รูมแสดงชุดเครื่องนอนSESA LIVING

รับประทานอาหารเช้าที่โรงแรมที่พัก



จากนั้นพาท่านเดินทางสู่ **ร้านรวมเครื่องสำอาง (COSMETIC SHOP)**เอาใจคนรักผิว ชมศูนย์เครื่องสำอางประเภทเวชสำอางที่ผสมสัจธรรมเกาหลีร่วมออกแบบมากมาย มีผลิตภัณฑ์ต่างๆ ที่เหมาะกับผู้มีปัญหาผิวหน้า ไม่ว่าจะเป็นสิว มีริ้วรอย ฝ้า กระ จุดด่างดำใบหน้าหมองคล้ำ จบครบทุกปัญหาผิว ถือเป็นนวัตกรรมความงามที่ไม่ต้องเจ็บตัวก็สามารถมีผิวสวย ใส เงาม วาว แบบนุ่ม/สาวเกาหลี ด้วยผลิตภัณฑ์ที่มาจากธรรมชาติ ไร้สารเคมี ปลอดภัย และเหมาะกับผิวคนไทย คนเอเชียโดยเฉพาะ ที่สำคัญราคาไม่แพงเพราะมาซื้อถึงศูนย์โดยตรง



จากนั้นนำท่านสู่ **ศูนย์โสม (GINSENG CENTER)** ศูนย์โสมแห่งนี้รัฐบาลรับรองคุณภาพว่าผลิตจากโสมที่อายุ 6 ปี ซึ่งถือว่าเป็นโสมที่มีคุณภาพดีที่สุดในขณะนี้จะมีเจ้าหน้าที่ให้ความรู้เกี่ยวกับโสมพร้อมอธิบายคุณภาพและผลิตภัณฑ์ที่ผลิตจากโสม ให้ท่านได้เลือกซื้อโสมที่มีคุณภาพดีที่สุดและราคาถูก กลับไปบำรุงร่างกายหรือฝากญาติผู้ใหญ่ที่ท่านรักและนับถือ



จากนั้นพาท่านไปรู้จักกับ **สมุนไพรที่มีชื่อเสียงของประเทศเกาหลีได้ Red Pine Oil หรือ น้ำมันสนเข็มแดง** ตามตำหรับยาโบราณสมัยราชวงศ์โชซอน ที่ถูกบันทึกไว้เป็นลายลักษณ์อักษร ปัจจุบันได้นำมาสกัดด้วยวิธีที่ทันสมัยดึงสรรพคุณที่ดีที่สุดออกมาในรูปแบบที่ท่านได้ง่าย และบำรุงสุขภาพได้ดีที่สุด น้ำมันสนเข็มแดงมีสรรพคุณช่วยในการทำความสะอาดระบบหลอดเลือด เกลียวหลอดเลือดที่อุดตัน ลดคลอเลสเตอรอล ความดัน เบาหวาน ป้องกันเส้นเลือดตีบ แดก ตัน อีกทั้งยังช่วยให้การผ่อนคลาย หลับสนิทมากขึ้น ผิวพรรณดูมีสุขภาพดี รับประทานเป็นประจำ ร่างกายแข็งแรงขึ้นตามลำดับ และยังมีผลิตภัณฑ์ออร์แกนิกที่สกัดมาจากสนเข็มแดง



และเลือกซื้อชุดเครื่องนอนเพื่อสุขภาพอันดับหนึ่งของประเทศเกาหลีใต้ Sesa Living ที่ใช้เส้นใยในการถักทอถึง 15400 เส้น กันไรฝุ่นได้100% มีการใช้หยกในการทำเส้นใย จึงมีคุณสมบัติในเรื่องของการบำบัดขณะนอนหลับ ซึ่งเนื้อผ้าจะมีสัมผัสที่นุ่ม ลื่น ไม่มีเสียงดังเมื่อขยับตัว และยังปรับอุณหภูมิที่คงที่ใ้ร่างกายขณะนอนหลับพักผ่อนอีกด้วย และโซฟารูมแห่งนี้สามารถคืนภาษีให้กับนักท่องเที่ยวอีกด้วย ต่อด้วย

ถึงเวลาอันสมควรพาทุกท่านเดินทางกลับประเทศไทย โดยมีเจ้าหน้าที่คอยดูแลขั้นตอนการเช็คอิน ตัวเครื่องบิน และอำนวยความสะดวกเพื่อส่งทุกท่านกลับด้วยความสวัสดิภาพ และความประทับใจ

18.00-20.40 น. เดินทางจากสนามบินอินชอน - สนามบินสุวรรณภูมิ ใช้เวลาเดินทาง5-6ชั่วโมง (โดยสายการบินแอร์ปูซาน / เจจูแอร์ เที่ยวบินที่ BX747 / 7C2203 / 7C2205 หรือเทียบเท่าในระดับเดียวกัน)

22.00 - 00.35 กลับถึงไทยสวัสดิภาพพร้อมความประทับใจ

ขอสงวนสิทธิ์สำหรับลูกค้าที่กลับเป็นไฟล์ท AIR BUSAN/ EASTAR JET / JIN AIR

ไกด์จะนัดหมายวันกลับประมาณ 09.00-09.30 น

อัตราค่าบริการโปรแกรม Seoul Plus 5D3N Winter อีสระ 2 วัน

หมายเหตุ ราคาโปรโมชั่นมีการเปลี่ยนแปลง รบกวนเช็คราคาหน้าเว็บไซต์อีกครั้ง

Seoul Plus 5D3N						
Seoul Plus 5D3N(Hot Package 01/03/2026-31/05/2026)						
มีนาคม 2569						
วันที่ < >						
จ.	อ.	พ.	พฤ.	ศ.	ส.	อา.
						1 ฿19,999 #Big Sale ฿9,999 6ที่ว่าง
2 ฿19,999 #Big Sale ฿9,999 6ที่ว่าง	3 ฿18,999 #Big Sale ฿8,999 6ที่ว่าง	4 ฿18,999 #Big Sale ฿8,999 6ที่ว่าง	5 ฿18,999 #Big Sale ฿8,999 6ที่ว่าง	6 ฿18,999 #Big Sale ฿8,999 6ที่ว่าง	7 ฿18,499 #Big Sale ฿8,499 6ที่ว่าง	8 ฿17,999 #Big Sale ฿7,999 6ที่ว่าง
9 ฿17,999 #Big Sale ฿7,999 6ที่ว่าง	10 ฿18,499 #Big Sale ฿8,499 6ที่ว่าง	11 ฿18,999 #Big Sale ฿8,999 6ที่ว่าง	12 ฿18,999 #Big Sale ฿8,999 6ที่ว่าง	13 ฿18,999 #Big Sale ฿8,999 6ที่ว่าง	14 ฿18,499 #Big Sale ฿8,499 6ที่ว่าง	15 ฿17,999 #Big Sale ฿7,999 6ที่ว่าง
16 ฿17,999 #Big Sale ฿7,999 6ที่ว่าง	17 ฿18,499 #Big Sale ฿8,499 6ที่ว่าง	18 ฿18,999 #Big Sale ฿8,999 6ที่ว่าง	19 ฿18,999 #Big Sale ฿8,999 6ที่ว่าง	20 ฿18,999 #Big Sale ฿8,999 6ที่ว่าง	21 ฿18,999 #Big Sale ฿8,999 6ที่ว่าง	22 ฿18,999 #Big Sale ฿8,999 6ที่ว่าง
23 ฿18,999 #Big Sale ฿8,999 6ที่ว่าง	24 ฿19,499 #Big Sale ฿9,499 6ที่ว่าง	25 ฿19,999 #Big Sale ฿9,999 6ที่ว่าง	26 ฿19,999 #Big Sale ฿9,999 6ที่ว่าง	27 ฿19,999 #Big Sale ฿9,999 6ที่ว่าง	28 ฿19,999 #Big Sale ฿9,999 6ที่ว่าง	29 ฿19,999 #Big Sale ฿9,999 6ที่ว่าง
30 ฿19,999 #Big Sale ฿9,999 6ที่ว่าง	31 ฿20,499 #Big Sale ฿10,499 6ที่ว่าง					

Seoul Plus 5D3N

Seoul Plus 5D3N(Hot Package) | 01/03/2026-31/05/2026

เมษายน 2569

วันที่ < >

จ.	อ.	พ.	พฤ.	ศ.	ส.	อา.
		1	2	3	4	5
		฿20,999 #Big Sale	฿23,999 #Big Sale	฿23,999 #Big Sale	฿20,999 #Big Sale	฿19,999 #Big Sale
		฿10,999	฿13,999	฿13,999	฿10,999	฿9,999
		6ที่ว่าง	6ที่ว่าง	6ที่ว่าง	6ที่ว่าง	6ที่ว่าง
6	7	8	9	10	11	12
฿19,999 #Big Sale	฿20,999 #Big Sale	฿22,999 #Big Sale	฿24,999 #Big Sale	฿27,999 #Big Sale	฿26,999 #Big Sale	฿24,999 #Big Sale
฿9,999	฿10,999	฿12,999	฿14,999	฿17,999	฿16,999	฿14,999
6ที่ว่าง	6ที่ว่าง	6ที่ว่าง	6ที่ว่าง	6ที่ว่าง	6ที่ว่าง	6ที่ว่าง
13	14	15	16	17	18	19
฿23,999 #Big Sale	฿21,999 #Big Sale	฿20,999 #Big Sale	฿19,999 #Big Sale	฿19,999 #Big Sale	฿19,499 #Big Sale	฿18,999 #Big Sale
฿13,999	฿11,999	฿10,999	฿9,999	฿9,999	฿9,499	฿8,999
6ที่ว่าง	6ที่ว่าง	6ที่ว่าง	6ที่ว่าง	6ที่ว่าง	6ที่ว่าง	6ที่ว่าง
20	21	22	23	24	25	26
฿18,999 #Big Sale	฿19,499 #Big Sale	฿19,999 #Big Sale	฿19,999 #Big Sale	฿19,999 #Big Sale	฿19,499 #Big Sale	฿18,999 #Big Sale
฿8,999	฿9,499	฿9,999	฿9,999	฿9,999	฿9,499	฿8,999
6ที่ว่าง	6ที่ว่าง	6ที่ว่าง	6ที่ว่าง	6ที่ว่าง	1ที่ว่าง	1ที่ว่าง
27	28	29	30			
฿18,999 #Big Sale	฿19,999 #Big Sale	฿23,999 #Big Sale	฿24,999 #Big Sale			
฿8,999	฿9,999	฿13,999	฿14,999			
1ที่ว่าง	1ที่ว่าง	6ที่ว่าง	6ที่ว่าง			

Seoul Plus 5D3N

Seoul Plus 5D3N(Hot Package | 01/03/2026-31/05/2026)

พฤษภาคม 2569

วันที่ < >

จ.	อ.	พ.	พฤ.	ศ.	ส.	อา.
				1	2	3
				฿22,999 #Big Sale ฿12,999 6ที่ว่าง	฿19,999 #Big Sale ฿9,999 6ที่ว่าง	฿19,499 #Big Sale ฿9,499 1ที่ว่าง
4	5	6	7	8	9	10
฿10,999 #Big Sale ฿8,999 1ที่ว่าง	฿19,499 #Big Sale ฿9,499 1ที่ว่าง	฿19,999 #Big Sale ฿9,999 6ที่ว่าง	฿19,999 #Big Sale ฿9,999 6ที่ว่าง	฿19,999 #Big Sale ฿9,999 6ที่ว่าง	฿19,499 #Big Sale ฿9,499 6ที่ว่าง	฿10,999 #Big Sale ฿8,999 6ที่ว่าง
11	12	13	14	15	16	17
฿10,999 #Big Sale ฿8,999 6ที่ว่าง	฿19,499 #Big Sale ฿9,499 6ที่ว่าง	฿19,999 #Big Sale ฿9,999 6ที่ว่าง	฿19,999 #Big Sale ฿9,999 6ที่ว่าง	฿19,999 #Big Sale ฿9,999 6ที่ว่าง	฿10,999 #Big Sale ฿8,999 6ที่ว่าง	฿10,999 #Big Sale ฿8,999 6ที่ว่าง
18	19	20	21	22	23	24
฿10,999 #Big Sale ฿8,999 6ที่ว่าง	฿10,999 #Big Sale ฿8,999 6ที่ว่าง	฿10,999 #Big Sale ฿8,999 6ที่ว่าง	฿10,999 #Big Sale ฿8,999 6ที่ว่าง	฿10,999 #Big Sale ฿8,999 6ที่ว่าง	฿10,499 #Big Sale ฿8,499 6ที่ว่าง	฿17,999 #Big Sale ฿7,999 6ที่ว่าง
25	26	27	28	29	30	31
฿17,999 #Big Sale ฿7,999 6ที่ว่าง	฿10,499 #Big Sale ฿8,499 6ที่ว่าง	฿10,999 #Big Sale ฿8,999 6ที่ว่าง	฿10,999 #Big Sale ฿8,999 6ที่ว่าง	฿19,999 #Big Sale ฿9,999 1ที่ว่าง	฿10,999 #Big Sale ฿8,999 6ที่ว่าง	฿10,999 #Big Sale ฿8,999 6ที่ว่าง

ชำระเพิ่ม	พักเดี่ยว	การก (ไม่เกิน 2 ปี)	เฉพาะแลนด์ ไม่ใช้ตัวเครื่องบิน	พาสปอร์ตต่างชาติ	Service Charge (ชำระที่สนามบิน)
	9,000.-	5,000.-	9,000.-	3,000.-	1,500.-

****แป๊กเกจนี้ ขอสงวนสิทธิ์ท่องเที่ยวร่วมกันตามบริษัทฯ กำหนด อาจมีการสลับโปรแกรมตามความเหมาะสม****

**** หากท่านไม่ชำระค่า Service Charge จะถือว่าท่านชำระค่าบริการไม่ครบ บริษัทฯ สงวนสิทธิ์การเดินทาง ****

หมายเหตุ :

1. ราคาโปรโมชั่นมีจำนวนจำกัด หากเต็มตามจำนวน ราคาปรับขึ้นตามลำดับ
2. ราคาโปรโมชั่น ชำระเต็มจำนวนเท่านั้น และไม่สามารถ ยกเลิก / รีเฟ้น ทุกกรณี
3. การไม่ชำระค่าตามโปรแกรมกำหนดมีค่าปรับจากทางแลนด์ ร้านละ 100,000 วอน หรือ 3,000 บาท
4. จองแบบส่วนตัว เหนียวัส ไม่สามารถใช้ราคาโปรโมชั่นได้ กรุณาติดต่อเชลล์โดยตรง

การจองทัวร์ :

- ผู้จองทัวร์ หรือเป็นตัวแทนจอง กรุณาแจ้งเรื่อง K-ETA ของผู้เดินทางก่อนทุกครั้ง
- ผู้เดินทางจะต้องได้รับอนุมัติ K-ETA ก่อนการเดินทาง
 - ** กรุณาตรวจสอบความถูกต้องของข้อมูล K-ETA ด้วยตนเอง หากมีข้อผิดพลาด บริษัทฯ ไม่สามารถรับผิดชอบ ยกเลิก หรือเปลี่ยนแปลงการเดินทางได้ทุกกรณี **
- การจองทัวร์ราคาโปรโมชั่น ต้องชำระเต็มจำนวน และไม่สามารถยกเลิกหรือเปลี่ยนแปลงได้
- การจองทัวร์ราคาปกติ หรือกรุ๊ปเหมา หมู่คณะ หลังมัดจำ ต้องชำระส่วนที่เหลือภายในวันที่ตกลง หากเกินเวลาถือว่าท่านสละสิทธิ์ ไม่สามารถเรียกร้องคืนเงินมัดจำได้ทุกกรณี

ราคานี้รวม (NON REFUND)

- ตัวเครื่องบิน ไป-กลับพร้อมคณะ (บริษัทฯ เป็นผู้กำหนดให้)
- ภาษีสนามบิน ทุกแห่งที่มี
- อาหารมื้อเช้าที่โรงแรม (ตามรูปแบบโรงแรม)
- ที่พักระดับมาตรฐาน จำนวน 3 คืนตามระบุในโปรแกรม (1ห้องพัก2-3ท่าน)
- รถรับ-ส่ง ตามรายการ
- น้ำหนักกระเป๋าสัมภาระ ขาไป-กลับ ท่านละ 20 กก.
(ปกติ 15 กก. ทัวร์อิตาลี 20 กก.)
- หัวหน้าทัวร์ผู้ชำนาญเส้นทาง นำท่านท่องเที่ยวตลอดรายการในต่างประเทศ ยกเว้นวันอิสระ (ขอสงวนสิทธิ์หัวหน้าทัวร์ไม่บินขึ้นไปพร้อมกรุ๊ปทัวร์)
- ประกันอุบัติเหตุ บริษัทฯ กรุงเทพประกันภัย ทูประกันท่านละ 1,000,000 บาท (เงื่อนไขตามกรมธรรม์)

ราคานี้ไม่รวม

- ค่าบริการ (Service Charge) 1,500 บาท ต่อท่านตลอดทริป
- ค่าสมัคร K-ETA และอื่นๆ (ถ้ามี)
- ค่าวีซ่าสำหรับพาสปอร์ตต่างชาติ (ผู้เดินทางต้องยื่นด้วยตนเองเท่านั้น)
- ค่าน้ำหนักกระเป๋าสัมภาระ ที่เกินกำหนด
- ค่าใช้จ่ายส่วนตัว อาทิค่าทำหนังสือเดินทาง, ค่ามินิบาร์โรงแรม, ค่าซักรีด, ค่าอาหารและเครื่องดื่มนอกเหนือรายการทัวร์
- ค่ารถ ค่าเดินทางนอกเหนือเส้นทาง
- ค่าภาษีมูลค่าเพิ่ม 7% และภาษีหัก ณ ที่จ่าย 3% (ในกรณีออกใบกำกับภาษี)
- ค่าปรับ หรือค่าธรรมเนียมหากไม่สามารถผ่านด่านตรวจคนเข้าเมือง

การยกเลิกการเดินทาง :

- ยกเลิกการจองไม่น้อยกว่า 30 วัน ก่อนวันเดินทาง Refund ได้ 100% ของยอดที่ชำระแล้ว
- ยกเลิกการจองไม่น้อยกว่า 15 วัน ก่อนวันเดินทาง Refund ได้ 50% ของยอดที่ชำระแล้ว
- ยกเลิกการจองน้อยกว่า 15 วัน ก่อนวันเดินทาง ไม่สามารถ Refund ได้
- ยกเลิกจากเหตุสุดวิสัย เช่น ภัยธรรมชาติ โรคระบาด สงคราม สามารถ Refund ได้แต่หักค่าใช้จ่ายตามจริง
- **ราคาโปรโมชั่น / แคมเปญ / อีเว้นท์ต่างๆ ไม่สามารถยกเลิก / Refund ได้ทุกกรณี**
- ช่วงเทศกาล Long weekend / Charter flight / Extra flight ไม่สามารถยกเลิก / เปลี่ยนชื่อ / Refund ได้ทุกกรณี

การผ่านด่านตรวจคนเข้าเมือง :

- หากผู้เดินทางไม่ผ่านการตรวจคนเข้าเมือง ทั้งขาออกจากไทย และขาเข้าเกาหลี ไม่สามารถยกเลิก / Refund ค่าทัวร์ และค่าเซอร์วิซ ได้ทุกกรณี
- หากผู้เดินทางไม่ผ่านการตรวจคนเข้าเมืองเกาหลีได้ ทางบริษัทฯ ไม่มีอำนาจใดๆ หรือส่วนเกี่ยวข้องใดๆ ผู้เดินทางต้องจัดการเอกสารส่วนตัว เที่ยวบิน และค่าใช้จ่ายต่างๆ ที่เกิดขึ้นเองทั้งหมด

หมายเหตุ :

1. หนังสือเดินทาง ต้องมีอายุเหลือใช้งานไม่น้อยกว่า 6 เดือน (หากหนังสือเดินทางเหลือน้อยกว่า 6 เดือน ทำให้ไม่สามารถเดินทางได้ นอกเหนือความรับผิดชอบของบริษัทฯ และไม่สามารถยกเลิก / Refund ค่าทัวร์ได้)
2. กรณีผู้เดินทางเป็นทารก จะต้องมียุ่ไม่เกิน 2 ปี นับจากวันเดินทางกลับประเทศไทย
3. กรณีหนังสือเดินทางชำรุด / ข้อมูล K-ETA ผิด หรือมีเหตุให้ทางสายการบินระงับการเดินทาง ไม่สามารถเรียกร้องใดๆ หรือ Refund ค่าทัวร์ได้
4. การเดินทางต้องมีผู้เดินทาง ขั้นต่ำ 20 ท่าน (ผู้ใหญ่) หากจำนวนไม่ครบจะถูกยกเลิก และแจ้งให้ทราบล่วงหน้าอย่างน้อย 5 วัน สามารถ Refund เฉพาะค่าทัวร์ได้เต็มจำนวน
5. บริษัทฯ มีสิทธิ์ในการ ปรับเปลี่ยนเที่ยวบิน เส้นทางบิน ราคา อาหาร โรงแรม ยานาหนะ และรายการท่องเที่ยว ได้ตามความเหมาะสม โดยคำนึงถึงผลประโยชน์ของผู้เดินทางเป็นสำคัญ
6. บริษัทฯ ขอสงวนสิทธิ์ในการเปลี่ยนแปลงเที่ยวบินทั้งไปและกลับ สลับโปรแกรม โดยมีต้องแจ้งให้ทราบล่วงหน้า
7. ทางบริษัทฯ จะไม่รับผิดชอบใดๆ ทั้งสิ้น หากท่านใช้บริการของทางบริษัทฯ ไม่ครบ อาทิ ไม่เที่ยวบางรายการ, ไม่ทานอาหารบางมื้อ เพราะค่าใช้จ่ายทุกอย่าง ทางบริษัทฯ ได้ชำระค่าใช้จ่ายให้ตัวแทนต่างประเทศแบบเหมาขาดก่อนออกเดินทางแล้ว
8. ทางบริษัทฯ จะไม่รับผิดชอบใดๆ ทั้งสิ้น หากเกิดสิ่งของสูญหายจากการโจรกรรม และ/หรือ เกิดอุบัติเหตุที่เกิดจาก ความประมาทของตัวนักท่องเที่ยวเอง
9. ตัวเครื่องบินเป็นตัวราคาพิเศษ กรณีที่ท่านไม่เดินทางพร้อมคณะทั้งขาไป-ขากลับ ไม่ว่าจะจากเหตุใดๆ ไม่สามารถเปลี่ยนแปลงวัน/ชื่อ หรือยกเลิกคืนเงินได้

10. ทางบริษัทฯ จะไม่รับผิดชอบใดๆ ทั้งสิ้นหากเกิดกรณีความล่าช้าจากสายการบิน, การประท้วง, การนัดหยุดงาน, การก่อกวน ภัยธรรมชาติ และโรคระบาด หรือกรณีที่ท่านถูกปฏิเสธ การเข้าหรือออกเมืองจากเจ้าหน้าที่ตรวจคนเข้าเมือง หรือเจ้าหน้าที่กรมแรงงานทั้งจากไทย และต่างประเทศ ซึ่งอยู่นอกเหนือความรับผิดชอบของบริษัทฯ
11. ค่าเดินทางภายในประเทศไทย อยู่นอกเหนือความรับผิดชอบของบริษัทฯ หากไม่มั่นใจ กรุณาติดต่อเจ้าหน้าที่ก่อนเพื่อยืนยันเวลา และการเปลี่ยนแปลงจากเหตุสุดวิสัยดังข้อด้านบน ก็อยู่นอกเหนือความรับผิดชอบของบริษัทฯ เช่นกัน ไม่สามารถนำมาเรียกร้องคืนได้ทุกกรณี
12. ขอสงวนสิทธิ์ห้องพักสำหรับผู้ที่ไม่เดินทาง ไม่สามารถ Refund หรือให้ผู้อื่นใช้สิทธิ์แทนได้ทุกกรณี
13. ห้องพัก (Double Bed / Twin Bed) เป็น ON REQUEST ซึ่งบริษัทไม่สามารถการันตี ทำได้เพียงริเวสต์ให้ได้เท่านั้น ทั้งนี้ขึ้นอยู่กับทางโรงแรมเป็นผู้จัดการให้
14. มัคคุเทศก์ พนักงาน หัวหน้าทัวร์ ไม่มีอำนาจในการให้คำสัญญาใดๆ แทนบริษัทฯ ทั้งสิ้น เว้นแต่มีเอกสารลงนามโดยผู้มีอำนาจของบริษัทฯ กำกับเท่านั้น
15. ทางคณะทัวร์ไม่มีอำนาจในการเจรจากับทางกองตรวจคนเข้าเมือง และทางคณะทัวร์จะออกเดินทางจากสนามบินหลังเวลาเครื่องลง หากท่านล่าช้าในการผ่านด่านตรวจคนเข้าเมือง ต้องรับผิดชอบการเดินทางตามมารวมกับคณะด้วยตนเอง โดยไม่สามารถเรียกร้องค่าใช้จ่าย หรือริพินค่าทัวร์/ค่าอาหารที่ไม่ได้เข้าร่วมกับทางทัวร์ทุกกรณี
16. หากท่านมีความประสงค์จะขอแยกตัวจากคณะทัวร์ / ท่องเที่ยว ต้องยินยอมให้ทางแลนด์บริပ် 5,000 บาท ต่อวัน เพื่อรักษาตัวจากกลับ มิเช่นนั้นถือว่าท่านสละสิทธิ์ยกเลิกการเดินทางทันที และไม่สามารถเรียกร้องคืนได้ภายหลัง
17. ถ้าลูกค้ามีความประสงค์ไม่เข้าร้านค้าตามที่โปรแกรมกำหนด ต้องยินยอมให้ทางแลนด์บริပ်ร้านละ 3,000 บาท เพื่อความเป็นระบบ และถูกต้องตามเงื่อนไขท่องเที่ยวที่ท่านได้ซื้อมา

กรุณาอ่านและทำความเข้าใจข้อตกลงด้านล่างโดยละเอียดก่อนทำการจองทุกครั้ง

เนื่องจากทางแลนด์เกาหลี ได้รับการแจ้งเตือนหลายครั้งจากกองตรวจคนเข้าเมืองประเทศเกาหลีใต้ และจากสายการบิน เรื่องผู้แอบแฝงมาเป็นนักท่องเที่ยว แต่ไปด้วยวัตถุประสงค์อื่น เช่น ไปทำงาน แรงงานผิดกฎหมาย ใช้ช่องทางทัวร์เพื่อหลบหนีเข้าเมือง ดังนั้น โปรแกรมเส้นทางนี้ ทางแลนด์เกาหลีจำเป็นต้องเก็บค่าประกันเพื่อเป็นการการันตีว่าท่านคือนักท่องเที่ยวจริง มีวัตถุประสงค์ท่องเที่ยวไป-กลับ พร้อมคณะเท่านั้น เป็นจำนวนเงิน (3,000 บาท)

หากผู้เดินทางปฏิบัติตามเงื่อนไขถูกต้องคือ เดินทางท่องเที่ยวพร้อมคณะและกลับพร้อมคณะตามโปรแกรมที่กำหนด ไม่หลบหนีระหว่างทัวร์ สามารถขอรับเงินประกันนี้คืนเต็มจำนวน ดังนั้นจึงใคร่ขอความร่วมมือจากผู้เดินทางปฏิบัติตามเงื่อนไขดังกล่าว

(ขอสงวนสิทธิ์ไม่คืนเงินประกันกรณีผู้เดินทางไม่ผ่านกองตรวจคนเข้าเมือง หรือ กรมแรงงานทั้งที่ประเทศไทยและประเทศเกาหลีใต้) หากท่านถูกเจ้าหน้าที่ตม.เกาหลี กักตัวไม่ให้เดินทางเข้าประเทศ ค่าใช้จ่ายที่เกิดขึ้นในระหว่างถูกกักตัวและส่งตัวกลับประเทศไทยผู้เดินทางจะต้องเป็นผู้ชำระเองทั้งหมด

เมื่อท่านตกลงจองชำระเงินไม่ว่าทั้งหมดหรือบางส่วน ทางบริษัทฯ จะถือว่าท่านได้ยินยอม และยอมรับในข้อกำหนด

เงื่อนไข และข้อตกลงต่างๆ ที่ได้ระบุไว้แล้วทั้งหมด