



JOURNEY BEGIN

บริษัท เจอร์นี่ บีกิน ทราเวล จำกัด

99 รัชดาภิเษก 30 แยก 1 ถนนรัชดาภิเษก แขวงจันทรเกษม เขตจตุจักร กรุงเทพฯ 10900

✉ journeybegin.travel@gmail.com ☎ 065 349 8082 📞 @journeybegintravel



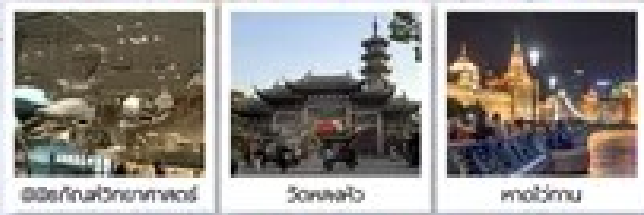
ใบอนุญาต 11/11009



Shanghai เซี่ยงไฮ้ • เมืองโบราณอูเจิ้น

乌镇

5 DAYS 6 NIGHTS



WUZHEN WATER TOWN

เริ่มต้นเพียง **28,999** FREE VISA

- 5성급 • ตลาดร้อยปีเซี่ยงไฮ้ • หาดไว่กาน • ถนนนานกิง • วัดหลงหวู่
 - เมืองโบราณอูเจิ้น (รวมท่องเที่ยว) • พิพิธภัณฑ์วิทยาศาสตร์และเทคโนโลยี • ถนนผู้กิ่ง
 - ถนนฉินฝู่ • ร้าน 13 DEMARZO • ซินก๊อตันตี้ • STARBUCKS RESERVE ROASTERY
 - THE LOUIS • Disney Flagship Store • SUPER BAND MALL • Florentia Village Outlet
- | | | |
|----------------------------|--------------------------------------|--------------------------------|
| ที่พักโรงแรม ระดับ 4-5 ดาว | พิเศษเมนูพิเศษ Seafood Buffet + MALA | ทั่วถึงทุกขบวน ไม่หลงข้ามสถานี |
|----------------------------|--------------------------------------|--------------------------------|

เดินทางเดือน : กรกฎาคม - ตุลาคม 2569

SHMUPVG28



5 DAYS 3 NIGHTS
Shanghai
เซี่ยงไฮ้ • เมืองโบราณอูเจิน



เริ่มต้นเพียง
28,999
FREE VISA



FLIGHT : MU548 TIME : 02.10 - 07.35
BKK กรุงเทพฯ → **PVG** เซี่ยงไฮ้

FLIGHT : MU547 TIME : 21.00 - 00.40+1
PVG เซี่ยงไฮ้ → **BKK** กรุงเทพฯ



เดินทาง : กรกฎาคม – ตุลาคม 2569



อาหาร 12 มื้อ



นำเทรนด์ ทุกโซเชียล



ไม่ลงร้านช้อปปิ้ง ไม่ขายออฟชั่น

คลาสสิกเหนือกาลเวลา!! เซี่ยงไฮ้ • เมืองโบราณอูเจิน
ล่องเรือ..เมืองโบราณอูเจิน • วัดหลงหัว • วัดจิ้งอัน
เชคอินไวรัล..ถนนอู่คัง • ถนนอันฟู่ • SUPER BAND MALL

DAY วันที่	SCHEDULE กำหนดการ	MEAL			HOTEL โรงแรมระดับ 4
		เช้า	เที่ยง	เย็น	
01	กรุงเทพฯ (สนามบินสุวรรณภูมิ)	X	X	X	
02	กรุงเทพฯ (สนามบินสุวรรณภูมิ) • เซี่ยงไฮ้ • วัดจิ้งอัน • ตลาดร้อยปีเจิ้งหวังเมี่ยว • หาดไถ่กาน • ถนนนานกิง	●	●	●	HOLIDAY INN EXPRESS HOTEL SHANGHAI หรือเทียบเท่า 4
03	วัดหลงหัว • อูเจิน • เมืองโบราณอูเจิน (รวมล่องเรือ)	●	●	●	HOLIDAY INN HOTEL WUZHEN หรือเทียบเท่า 4
04	อูเจิน • เซี่ยงไฮ้ • พิพิธภัณฑ์วิทยาศาสตร์และเทคโนโลยี • ถนนอู่คัง • ถนนอันฟู่ • ร้าน 13 DEMARZO • ซินเทียนตี้	●	●	●	HOLIDAY INN EXPRESS HOTEL SHANGHAI หรือเทียบเท่า 4
05	STARBUCKS RESERVE ROASTERY • THE LOUIS • Disney Flagship Store • SUPER BAND MALL • Florentia Village Outlet • เซี่ยงไฮ้ • กรุงเทพฯ (สนามบินสุวรรณภูมิ)	●	●	●	

กรุณาเตรียมค่าทิปหัวหน้าทัวร์, ไกด์ และคนขับรถ จำนวน 1,500 บาท ตลอดการเดินทาง

ตารางเวลาเที่ยวบิน

พีเรียดวันเดินทาง	เส้นทาง	ไฟล์ทบิน	เวลา
1 กรกฎาคม 69	กรุงเทพ (BKK) – เชียงใหม่ (PVG)	MU548	02.10-07.35
5 กรกฎาคม 69	เชียงใหม่ (PVG) – กรุงเทพ (BKK)	MU547	21.00-00.40+1
8 กรกฎาคม 69	กรุงเทพ (BKK) – เชียงใหม่ (PVG)	MU548	02.10-07.35
12 กรกฎาคม 69	เชียงใหม่ (PVG) – กรุงเทพ (BKK)	MU547	21.00-00.40+1
5 สิงหาคม 69	กรุงเทพ (BKK) – เชียงใหม่ (PVG)	MU548	02.10-07.35
9 สิงหาคม 69	เชียงใหม่ (PVG) – กรุงเทพ (BKK)	MU547	21.00-00.40+1
11 สิงหาคม 69	กรุงเทพ (BKK) – เชียงใหม่ (PVG)	MU548	02.10-07.35
15 สิงหาคม 69	เชียงใหม่ (PVG) – กรุงเทพ (BKK)	MU547	21.00-00.40+1
26 สิงหาคม 69	กรุงเทพ (BKK) – เชียงใหม่ (PVG)	MU548	02.10-07.35
30 สิงหาคม 69	เชียงใหม่ (PVG) – กรุงเทพ (BKK)	MU547	21.00-00.40+1
2 กันยายน 69	กรุงเทพ (BKK) – เชียงใหม่ (PVG)	MU548	02.10-07.35
6 กันยายน 69	เชียงใหม่ (PVG) – กรุงเทพ (BKK)	MU547	21.00-00.40+1
9 กันยายน 69	กรุงเทพ (BKK) – เชียงใหม่ (PVG)	MU548	02.10-07.35
13 กันยายน 69	เชียงใหม่ (PVG) – กรุงเทพ (BKK)	MU547	21.00-00.40+1
16 กันยายน 69	กรุงเทพ (BKK) – เชียงใหม่ (PVG)	MU548	02.10-07.35
20 กันยายน 69	เชียงใหม่ (PVG) – กรุงเทพ (BKK)	MU547	21.00-00.40+1
14 ตุลาคม 69	กรุงเทพ (BKK) – เชียงใหม่ (PVG)	MU548	02.10-07.35
18 ตุลาคม 69	เชียงใหม่ (PVG) – กรุงเทพ (BKK)	MU547	21.00-00.40+1
28 ตุลาคม 69	กรุงเทพ (BKK) – เชียงใหม่ (PVG)	MU548	01.55-07.10
1 พฤศจิกายน 69	เชียงใหม่ (PVG) – กรุงเทพ (BKK)	MU547	21.05-00.55+1

โปรแกรมการเดินทาง

DAY

1

กรุงเทพฯ (สนามบินสุวรรณภูมิ)

23.00 น.

พร้อมกันที่ สนามบินสุวรรณภูมิ ณ อาคารผู้โดยสารขาออก (ระหว่างประเทศ) ชั้น 4 ประตู 10 บริเวณ เคาน์เตอร์ S สายการบิน CHINA EASTERN AIRLINE (MU) โดยมีเจ้าหน้าที่จากทางบริษัทฯ คอยต้อนรับ และ อำนวยความสะดวกแก่ท่านก่อนออกเดินทาง

DAY

2

กรุงเทพฯ (สนามบินสุวรรณภูมิ) • เชียงใหม่ (MU548:02.10-07.35) • วัดจิ่งอัน • ตลาดร้อยปีเจิงหวังเมี่ยว • หาดไ่ว่กาน • ถนนนาบิง

02.10 น.

เห็นฟ้าสูง เชียงใหม่ โดยสายการบิน CHINA EASTERN AIRLINE เที่ยวบินที่ MU548 ➔

- เที่ยวบินหรือเวลาอาจมีการเปลี่ยนแปลง ทั้งนี้ขึ้นอยู่กับสายการบินเป็นผู้กำหนด
- ขอสงวนสิทธิ์ในการเลือกที่นั่งบนเครื่องบิน เนื่องจากการจัดที่นั่งบนเครื่องบิน เป็นสิทธิ์ของเจ้าหน้าที่ เช็คอิน ซึ่งทางบริษัทไม่สามารถเข้าไปแทรกแซงได้

กรณีผู้เดินทาง ต้องการขอวีซ่าที่สนามบิน กรุณาแจ้งกับทางบริษัททัวร์ฯทันที หลังจากที่ท่านชำระเงินมัดจำค่าทัวร์เรียบร้อยแล้ว

หมายเหตุ: หากผู้เดินทางต้องการนำวีซ่าส่วนตัวไปเอง จะต้องเป็นวีซ่าที่ไม่มีแบตเตอรี่

(บริการเครื่องตีบนเครื่อง)

****การบริการอาหารและเครื่องตีบนเครื่องบิน เป็นบริการของสายการบิน ทั้งนี้อาจมีการเปลี่ยนแปลงได้ขึ้นอยู่กับนโยบายของสายการบิน โดยไม่ต้องแจ้งให้ทราบล่วงหน้า****

07.35 น.

เดินทางถึง สนามบินเมืองเชียงใหม่ “นครปารีสแห่งตะวันออก ” ปัจจุบันเชียงใหม่เป็นศูนย์กลางอุตสาหกรรมที่ใหญ่ที่สุดของจีน จากนั้นนำท่านผ่านพิธีการตรวจคนเข้าเมืองและรับสัมภาระเรียบร้อยแล้ว

บริการ SETBOX ท่านละ 1 ชุด

นำท่านเดินทางสู่ วัดจิ่งอัน วัดเก่าแก่อายุกว่า 800 ปี กลางเมืองเชียงใหม่ โดยมีความสำคัญทั้งทางประวัติศาสตร์และศาสนา อีกทั้งยังเป็นสถานที่ท่องเที่ยวที่ผสมผสานความเก่าแก่เข้ากับทันสมัยได้อย่างลงตัว ตัววัดได้รับการบูรณะหลายครั้ง โดยผสมผสานสถาปัตยกรรมจีนโบราณเข้ากับวัสดุสมัยใหม่ เช่น หลังคาทองคำที่โดดเด่นเป็นเอกลักษณ์ ทำให้วัดดูโดดเด่นท่ามกลางตึกระฟ้าและศูนย์การค้าที่ทันสมัย เป็นวัดที่มีชื่อเสียงในเชียงใหม่คู่กับวัดพระหยก สถาปัตยกรรมของอาคารต่างๆ ภายในวัดมีความสวยงามเก่าแก่ และสะท้อนให้เห็นถึงฝีมืออันประณีตในการก่อสร้างของช่างฝีมือในอดีต



เที่ยง
บาย

101 รับประทานอาหารกลางวันสไตล์เซี่ยงไฮ้

นำท่านสู่ **ตลาดร้อยปีเฉิงหวังเมี่ยว** เป็นศูนย์รวมสินค้า และอาหารพื้นเมืองที่แสดงถึงเอกลักษณ์ของชาวเซี่ยงไฮ้ ซึ่งมีการผสมผสานระหว่างอดีตและปัจจุบันได้อย่างลงตัว ซึ่งเป็นย่านสินค้าราคาถูกที่มีชื่ออีกย่านหนึ่งของนครเซี่ยงไฮ้ ให้ท่านอิสระช้อปปิ้งตามอัธยาศัย



นำท่านสู่ **หาดไว่ทาน** ตั้งอยู่บนฝั่งตะวันตกของแม่น้ำหวงผู้มีความยาวจากเหนือจรดใต้ถึง 4 กิโลเมตรเป็นเขตสถาปัตยกรรมที่ได้ชื่อว่า “พิพิธภัณฑ์สิ่งก่อสร้างหมื่นปีแห่งชาติจีน” ถือเป็นสัญลักษณ์ที่โดดเด่นของนครเซี่ยงไฮ้



และนำท่านช้อปปิ้งย่าน **ถนนนานกิง** ศูนย์กลางสำหรับการช้อปปิ้งที่คึกคักมากที่สุดของนครเซี่ยงไฮ้ รวมทั้งห้างสรรพสินค้าใหญ่ชื่อดังกว่า 10 แห่ง และ **ร้าน POP MART** ร้าน ART TOY สุดฮิตให้ท่านได้เลือกช้อปปิ้ง นอกจากนี้ยังมีร้านรองเท้าชื่อดัง **HOKA SHOP** แบรินด์ชั้นนำต่างๆมากมายให้ท่านได้เลือกสรร



ค่ำ

🍷 รับประทานอาหารค่ำ **เมนู...เสี่ยวหลงเปา**

🚗 พักที่ HOLIDAY INN EXPRESS HOTEL SHANGHAI หรือเทียบเท่าระดับ 4 💎💎💎💎

DAY
3

วัดหลงหัว • อุเจิน • เมืองโบราณอุเจิน (รวมล่องเรือ)

เช้า

🍷 รับประทานอาหารเช้า ณ ห้องอาหารโรงแรม

นำท่านสู่ **วัดหลงหัว** เป็นวัดพุทธที่เก่าแก่และใหญ่ที่สุดในมหานครเซี่ยงไฮ้ มีชื่อเสียงทั้งในด้านสถาปัตยกรรมอันงดงามและความสำคัญทางประวัติศาสตร์ เป็นหนึ่งในสถานที่ศักดิ์สิทธิ์ที่ชาวพุทธและนักท่องเที่ยวต้องมาเยือน ซึ่งวัดสร้างขึ้นในยุคราชวงศ์ซ่งตะวันออก (ค.ศ. 247) ในสมัยสามก๊ก โดยตามตำนานกล่าวว่าจักรพรรดิซุนกวนแห่งแคว้นง่อก๊กเป็นผู้สร้างเจดีย์หลงหัว ที่ได้รับการบูรณะหลายครั้งในราชวงศ์ถัง ซ่ง หยวน หมิง และชิง ซึ่งโครงสร้างในปัจจุบันส่วนใหญ่มาจากการบูรณะในสมัยราชวงศ์ซ่งตอนปลายและราชวงศ์หมิง สถาปัตยกรรมที่สำคัญคือเจดีย์หลงหัว เป็นเจดีย์ไม้-อิฐแบบ 7 ชั้น สูงประมาณ 40 เมตร ถือเป็นสัญลักษณ์สำคัญของวัด ผังวัดแบบ “เจ็ดห้องห้าโถง” ตามสถาปัตยกรรมวัดพุทธโบราณของจีนและมีวิหารพุทธหลายหลัง เช่น พระวิหารใหญ่ ประดิษฐานพระพุทธรูปเจ้าสามพระองค์, หอกลองและหอรฆัง ที่ใช้ในพิธีกรรม



เที่ยง
บ่าย

📍 รับประทานอาหารกลางวันสไตล์เซี่ยงไฮ้

นำท่านเดินทางสู่ **อูเจิ้น (ใช้เวลาเดินทางประมาณ 2 ชั่วโมง)** และ นำท่าน **ล่องเรือเมืองโบราณอูเจิ้น** เมืองโบราณที่มีชื่อเสียงมากของมณฑลเจ้อเจียง ตั้งอยู่ริมทะเลสาบไท่หู ทะเลสาบขนาดใหญ่ที่ครอบคลุมพื้นที่ของมณฑลเจ้อเจียงและมณฑลเจียงซู เป็นเมืองโบราณที่อนุรักษ์และคงสภาพบ้านเรือนตามแบบสมัยราชวงศ์ชิง ไม่ว่าจะเป็ลวดลายการแกะสลักไม้ตามหน้าต่าง หรือการแกะสลักหินที่มีความประณีตงดงาม ชมวิถีชีวิตความเป็นอยู่ของชาวเมืองอูเจิ้น เมืองที่ได้ชื่อว่า " นครเวนิสแห่งมณฑลเจ้อเจียง" มีประวัติศาสตร์กว่า 1,000 ปี ชมชีวิตความเป็นอยู่ของชาวบ้านริมน้ำ สถานที่ที่บ่งบอกความเป็นเจียงหนันซึ่งเป็นบ้านเกิด "เหมาตุ๋น" ชมสิ่งก่อสร้างโบราณสมัยราชวงศ์ หมิงและราชวงศ์แมนจู ที่แห่งนี้ท่านจะได้สัมผัสถึงบรรยากาศความเป็นเมืองโบราณ และความเป็นโมเดิร์นที่ผสมผสานได้อย่างลงตัว



ค่ำ

📍 รับประทานอาหารค่ำ **เมนู...ชาหมู่อารวย**

📍 พักที่ HOLIDAY INN HOTEL WUZHEN หรือเทียบเท่าระดับ 4 💎💎💎💎

DAY
4

อุเจิน • เชียงไฮ้ • พิพิธภัณฑ์วิทยาศาสตร์และเทคโนโลยี • ถนนอู่คัง • ถนนอันฟู •
ร้าน13 DEMARZO • ซินเทียนตี้

เช้า

📍 รับประทานอาหารเช้า ณ ห้องอาหารโรงแรม

นำท่านเดินทางสู่ **เชียงไฮ้** (ใช้เวลาเดินทางประมาณ 2 ชั่วโมง) “นครปารีสแห่งตะวันออก ” ปัจจุบันเชียงไฮ้เป็น ศูนย์กลางอุตสาหกรรมที่ใหญ่ที่สุดของจีน

และนำท่านชม **พิพิธภัณฑ์วิทยาศาสตร์และเทคโนโลยีเชียงไฮ้** ที่นี้ไม่ได้เป็นแค่ตึกจัดแสดงนวัตกรรม แต่เป็น เหมือนสนามเด็กเล่นขนาดมหึมาที่รวมเอาวิทยาศาสตร์ ธรรมชาติ และเทคโนโลยีล้ำสมัยมาไว้ในที่เดียวหลังจากที่ ปิดปรับปรุงและกลับมาเปิดบริการมีพัฒนาหลากหลายโซนมากขึ้น ไฮไลท์ห้ามพลาดคือ World of Robots (โลก แห่งหุ่นยนต์) โซนยอดฮิตที่ท่านจะได้เห็นหุ่นยนต์ทำกิจกรรมต่างๆ ตั้งแต่การเดินระบำ เล่นดนตรี ไปจนถึงการ ประลองฝีมือแก้โจทย์คณิตศาสตร์กับมนุษย์ เป็นโซนที่สะท้อนถึงความก้าวหน้าด้าน AI ของประเทศจีน



เที่ยง
บ่าย

📍 รับประทานอาหารกลางวันสไตล์เชียงไฮ้

นำท่านเดินทางสู่ **ถนนอู่คัง** เป็นถนนที่มีชื่อเสียงและเสน่ห์มากที่สุดของเมืองเชียงไฮ้ ถนนสายนี้เต็มไปด้วย ประวัติศาสตร์และอาคารที่สวยงามในสไตล์ยุโรป โดยเฉพาะสถาปัตยกรรมสไตล์ฝรั่งเศสเป็นจุดถ่ายรูปยอดนิยม

ของทั้งชาวท้องถิ่นและนักท่องเที่ยว และยังมีคาเฟ่และร้านค้าที่มีเอกลักษณ์ เช่น ร้านกาแฟบรรยากาศอบอุ่น
แกลลอรีศิลปะ และร้านหนังสือเก่า ร่มรื่นด้วยต้นไม้สองข้างทางให้ท่านสัมผัสวิถีชีวิตแบบสบายๆของเชียงใหม่



นำท่านเดินทางสู่ **ถนนอันฟู** ที่มีความยาว 862 เมตร มีอายุมากกว่าร้อยปี เป็นถนนที่มีต้นไม้เรียงรายที่มีเสน่ห์
ตั้งอยู่ในพื้นที่สัมปทานฝรั่งเศสในอดีตของเชียงใหม่ สองข้างทางมีร้านค้า **ร้านคาเฟ่ 13DE MARZO** ร้านเสื้อผ้า
ต่างๆ ให้ท่านได้อิสระช้อปปิ้ง เป็นถนนอีกเส้นที่เหล่าวัยรุ่นเชียงใหม่ และนักท่องเที่ยวมารวมตัวกัน



นำท่านเที่ยวชม **ซินเทียนตี้** ย่านฮิปเตอร์ใจกลางนครเชียงใหม่ ที่วัยรุ่นต้องมา กลายเป็นสถานที่ท่องเที่ยวติดอันดับ
ต้นๆไปแล้ว สำหรับแหล่งช้อปปิ้งแห่งนี้ ไม่แพ้แหล่งช้อปปิ้งรุ่นพี่ อย่าง ถนนนานกิง ถนนอู๋เจียง Yu Yuan Bazaar
ถือว่าเป็นอีก 1 ไฮไลท์เด็ดของนครแห่งนี้ เนื่องจากเอกลักษณ์ที่ไม่เหมือนใคร สิ่งปลูกสร้างที่ใช้อิฐบุล็อกแบบ
สถาปัตยกรรมแบบ Shikumen (ซิกเหมิน) การผสมผสานระหว่างสถาปัตยกรรมตะวันตกกับจีนเข้าด้วยกัน
ทางเดินหิน กำแพงหิน ประตูหิน บ้านเมืองเก่าแต่ดูแลรักษาอย่างดี

ค่ำ

🎯 รับประทานอาหารค่ำ **เมนู...บุฟเฟ่ต์ซีฟู้ด+สุกี้หม่าล่า**

🏠 พักที่ HOLIDAY INN EXPRESS HOTEL SHANGHAI หรือเทียบเท่าระดับ 4 🌟🌟🌟🌟

DAY 5

STARBUCKS RESERVE ROASTERY • THE LOUIS • Disney Flagship Store
• SUPER BAND MALL • Florentia Village Outlet • เชียงไฮ้ • กรุงเทพฯ
(สนามบินสุวรรณภูมิ) (MU547:21.00-00.40+1)

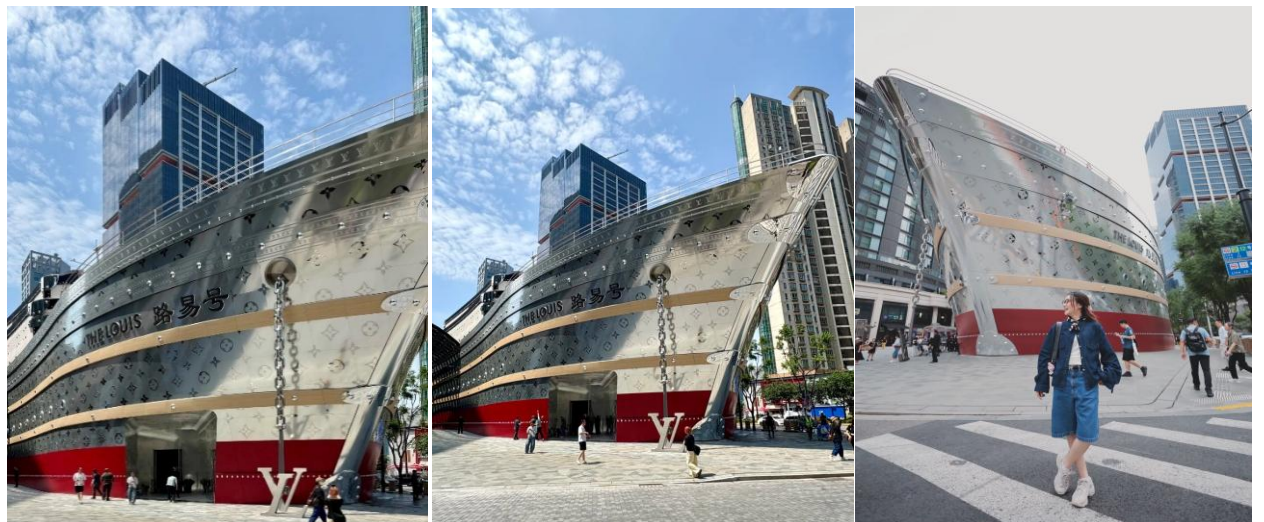
เช้า

☉ รับประทานอาหารเช้า ณ ห้องอาหารโรงแรม

นำท่านสู่ **STARBUCKS RESERVE ROASTERY** (ไม่รวมค่าเรือข้าม) สาขาใหม่ที่นครเซี่ยงไฮ้ มาพร้อมกับความยิ่งใหญ่ถึงการ ครองตำแหน่งสตาร์บัคส์ที่สวยงามที่สุดในโลก ซึ่งได้ทำการเปิดตัวไปเมื่อวันที่ 6 ธันวาคม 2560 มีเนื้อที่ใหญ่โตถึง 2,787 ตารางเมตร ด้านบนของร้านตกแต่งด้วยแผ่นไม้รูปหกเหลี่ยมซึ่งเป็นงานแฮนด์เมดจำนวน 10,000 แผ่น และที่ตั้งตระหง่านอยู่กลางร้านคือถังคั่วกาแฟทองเหลืองขนาด 40 ตัน สูงเท่าตึก 2 ชั้น ประดับประดาด้วยแผ่นตราประทับแบบจีนโบราณมากกว่า 1,000 แผ่น ซึ่งบอกเล่าเรื่องราวความเป็นมาของสตาร์บัคส์



นำท่านเดินทางสู่ **THE LOUIS (Louis Vuitton)** ชมภายนอก ร้านคอนเซ็ปต์สตรีโตร์ใหม่ที่เซี่ยงไฮ้ในชื่อ "The Louis" ซ็อบที่มีความพิเศษที่มีการออกแบบให้มีลักษณะคล้ายเรือสำราญ เพื่อสื่อถึงการเดินทางและประวัติศาสตร์ของ Louis Vuitton ตกแต่งด้วยลายโมโนแกรมสีเงินสุดไอคอนิกที่ได้แรงบันดาลใจมาจากหีบเดินทางของแบรนดี้บนพื้นที่กว่า 17,850 ตารางฟุต ตั้งอยู่บริเวณหน้าห้างสรรพสินค้า Taikoo Hui บนถนน West Nanjing นับเป็นแลนด์มาร์กแห่งใหม่ที่ห้ามพลาดมาดำขา



จากนั้นนำท่านสู่ **Disney Flagship Store (Lujiazui)** เป็นแหล่งรวมตัวละคร ดิสนีย์ แบบถูกลิขสิทธิ์ ที่มีขนาดใหญ่กว่าในสวนสนุก Disney land มีคาเรเตอร์ตัวละครมากกว่า 2,000 รายการ เช่น มิกกี้ มินนี่ และเจ้าหญิงดิสนีย์ ให้ท่านซ้อปั้งเป็นของฝากที่ระลึก



เที่ยง
บ่าย

🎯 รับประทานอาหารกลางวันสไตล์เชียงใหม่

นำท่านสู่ **SUPER BAND MALL** แลนด์มาร์กช้อปปิ้งใหญ่ตกแต่งทันสมัย ติดริมแม่น้ำหวงผู่ ใกล้กับหอไข่มุก ตะวันออก, Jinmao Tower และ Shanghai World Financial Center ให้ท่านได้แวะช้อปปิ้งขนมร้านยอดฮิต **HOLLILAND TRAVEL** แหล่งรวมเค้กและขนมหวาน ดีไซน์ตกแต่งธีมอวกาศสุดล้ำ ยอดฮิตมาแรง ที่โครมาเชียงใหม่ ห้ามพลาดที่จะแวะมาเช็คอิน



นำท่านช้อปปิ้ง **Florentia Village Outlet** ที่รวบรวมแบรนด์แฟชั่นแบรนด์ชั้นนำต่างๆมากมาย ให้ท่านเลือกช้อปปิ้งไม่ว่าจะเป็นแบรนด์ ,BALENCIAGA, GUCCI,GUESS,PRADA,SAINTLAURENTPARIS, BURBERRY, ADIDAS ,CONVERSE และอีกมากมาย ให้ท่าน ช้อปปิ้ง เป็นของฝากแก่ญาติสนิท มิตรสหาย และที่นี่เป็นมากกว่า การช้อปปิ้ง เพราะมีเมืองจำลองในอิตาลีที่มีลำคลองและเรือกอนโดลาและสถาปัตยกรรมยุโรปคลาสสิกจำลอง สามารถถ่ายรูปเช็คอินสไตล์ยุโรปได้อีกด้วย

ค่ำ

🎯 รับประทานอาหารค่ำสไตล์เชียงใหม่

สมควรแก่เวลา กรุณาตรวจเช็คสัมภาระให้เรียบร้อย เพื่อเตรียมตัวเดินทางสู่สนามบินเพื่อกลับกรุงเทพฯ

21.00 น. ออกเดินทางสู่ กรุงเทพฯ โดยสายการบิน CHINA EASTERN AIRLINE เที่ยวบินที่ MU547✈
(บริการเครื่องดื่มบนเครื่อง)

****การบริการอาหารและเครื่องดื่มบนเครื่องบิน เป็นบริการของสายการบิน ทั้งนี้อาจจะมีการเปลี่ยนแปลงได้ขึ้นอยู่กับนโยบายของสายการบิน โดยไม่ต้องแจ้งให้ทราบล่วงหน้า****

00.40+1 น. ถึง สนามบินสุวรรณภูมิ กรุงเทพฯ โดยสวัสดิภาพ พร้อมความประทับใจ..... 😊😊😊😊

*******ขอบคุณทุกท่านที่ใช้บริการ*******

😊😊😊😊 ซื่อสัตย์ จริงใจ ห่วงใย เน้นบริการ คืองานของเรา 😊😊😊😊

****หมายเหตุ: โปรแกรมและราคาสามารถเปลี่ยนแปลงได้ตามความเหมาะสมโดยไม่ต้องแจ้งให้ทราบล่วงหน้าทางบริษัทฯ จะถือผลประโยชน์ของลูกค้าเป็นสำคัญ****

****ในกรณีที่ลูกค้าต้องออกตัวโดยสารภายในประเทศ (เครื่องบิน, รถทัวร์, รถไฟ) กรุณาติดต่อเจ้าหน้าที่ของบริษัทฯ เพื่อเช็คว่าคุณมีการคอนเฟิร์มเดินทางก่อนทุกครั้ง เนื่องจากสายการบินอาจมีการปรับเปลี่ยนไฟล์ทบิน หรือเวลาบิน โดยไม่ได้แจ้งให้ทราบล่วงหน้า ทางบริษัทฯ จะไม่รับผิดชอบใด ๆ ในกรณี ถ้าท่านออกตัวภายในโดยไม่แจ้งให้ทราบและหากไฟล์ทบินมีการปรับเปลี่ยนเวลาบิน เพราะถือว่าท่านยอมรับในเงื่อนไขดังกล่าว****



**เช็คด่วน!!
PASSPORT
แบบไหนเข้าข่ายชำรุด**

1. ตัวเล่ม บิดงอผิปกคด ไม่เรียบเหมือนเดิม
2. มี รอยรูด ฉีก เจาะ ที่ไม่ใช่ของเจ้าหน้าที่
3. ข้อมูลส่วนตัว เลือน หรืออ่านไม่ออก
4. มีคราบหมึก รอยเปื้อน รอยขีดเขียน
5. ถูกตัดแปลง แท้โง หรือลบข้อมูล
6. เล่มโดน น้ำ ความชื้น จนบวม หรือมีคราบเสียหาย
7. แผ่นเคลือบหน้ารูปหรือหน้าสำคัญ พองหรือหลุด
8. หน้าปกหรือหน้ากระดาษ ขาด หลุด ชำรุด หรือผิครูปกรง
9. มีสติ๊กเกอร์หรือสิ่งแปลกปลอม ติดในหน้าที่ไม่เกี่ยวข้อง

หมายเหตุ: หากพาสปอร์ตมีความเสียหายทางกายภาพจะถือว่า "ชำรุด" และต้องทำเล่มใหม่ก่อนเดินทาง

ตัวอย่างประเภทห้องพัก

1. SINGLE (SGL)



2. TWIN (TWN)



3. DOUBLE (DBL)



4. TRIPLE (TRP)



ชี้แจงประเภทห้องพักโรงแรม ณ วันเข้าพัก

- 1.กรณีห้องพักแบบ TWIN BED (เตียงเล็ก 2 เตียง) ซึ่งทางโรงแรมไม่มีหรือเต็ม ทางบริษัทจะขอปรับเป็นห้อง DOUBLE BED แทน
- 2.กรณีห้องพักแบบ DOUBLE BED (1 เตียงใหญ่) ซึ่งโรงแรมไม่มีหรือเต็ม ทางบริษัทจะขอปรับเป็นห้อง TWIN BED แทน
- 3.กรณีห้องพักแบบ SINGLE BED (1 เตียงใหญ่) ซึ่งโรงแรมไม่มีหรือเต็ม ทางบริษัทขอปรับเป็นห้อง TWIN BED แทน
- 4.กรณีห้องพักแบบ TRIPLE BED ประเภทห้องพักจะเป็น ห้องคู่ หรือ ห้องเตียงใหญ่ + 1 เสริมเตียงหรือเตียงพับ *ไม่ใช่ห้องพักแบบ 3 เตียง*

----- โดยมีต้องแจ้งให้ทราบล่วงหน้า -----

กรณีมาเป็นครอบครัวใหญ่มีการริควงขอห้องพักคนละประเภท ห้องในวันที่เข้าพักอาจจะไม่ได้อยู่ใกล้กัน หรืออาจจะไม่ได้อยู่ในชั้นเดียวกัน เนื่องด้วยแต่ละโรงแรมมีการจัดห้องพักที่แตกต่างกันไป *โดยมีต้องแจ้งให้ทราบล่วงหน้า*
ในช่วงฤดูหนาวหรืออากาศเย็นบางโรงแรมจะปรับโหมดเครื่องปรับอากาศเป็นโหมดทำความร้อนในห้องพักแทน

*** หากสายการบินมีการปรับราคาภาษีน้ำมันขึ้น ทางบริษัทฯ ขอสงวนสิทธิ์เก็บค่าภาษีน้ำมันเพิ่มตามความเป็นจริง ก่อนการเดินทาง ****ราคาทัวร์นี้ใช้ภาษีน้ำมัน ณ วันที่ 6 เม.ย.69****

**อัตราค่าบริการ (ราคาต่อท่าน)
คณะจอยทัวร์ขั้นต่ำ 9 ท่านออกเดินทางพร้อมหัวหน้าทัวร์**

วันเดินทาง	ราคาทัวร์ผู้ใหญ่ พักห้องละ 2-3 ท่าน (9 ท่านออกเดินทาง)	พักเดี่ยว จ่ายเพิ่ม	ราคาทัวร์ผู้ใหญ่ ไม่รวมตัว
1 – 5 กรกฎาคม 2569	29,999 บาท/ท่าน	4,500 บาท/ท่าน	18,999 บาท/ท่าน
8 – 12 กรกฎาคม 2569	28,999 บาท/ท่าน	4,500 บาท/ท่าน	17,999 บาท/ท่าน
5 – 9 สิงหาคม 2569	30,999 บาท/ท่าน	4,500 บาท/ท่าน	18,999 บาท/ท่าน
11 – 15 สิงหาคม 2569	30,999 บาท/ท่าน	4,500 บาท/ท่าน	18,999 บาท/ท่าน
26 – 30 สิงหาคม 2569	28,999 บาท/ท่าน	4,500 บาท/ท่าน	17,999 บาท/ท่าน
2 – 6 กันยายน 2569	28,999 บาท/ท่าน	4,500 บาท/ท่าน	17,999 บาท/ท่าน
9 – 13 กันยายน 2569	28,999 บาท/ท่าน	4,500 บาท/ท่าน	17,999 บาท/ท่าน
16 – 20 กันยายน 2569	29,999 บาท/ท่าน	4,500 บาท/ท่าน	18,999 บาท/ท่าน
14 – 18 ตุลาคม 2569	28,999 บาท/ท่าน	4,500 บาท/ท่าน	17,999 บาท/ท่าน
28 ตุลาคม – 1 พฤศจิกายน 2569	28,999 บาท/ท่าน	4,500 บาท/ท่าน	17,999 บาท/ท่าน

อัตราค่าบริการนี้รวม



✓ ค่าตัวเครื่องบินชั้นทัศนางร ไป-กลับ พร้อมกรุ๊ป ตามที่ระบุไว้ในรายการเท่านั้น **ตัวเครื่องบินที่ใช้เป็นแบบกรุ๊ปไม่สามารถเลือกที่นั่งล่วงหน้าได้ (ท่านจะได้รับที่นั่งแบบสุ่มเท่านั้น)**



✓ ค่าภาษีสนามบินทุกแห่ง



✓ **ค่าโรงแรมระดับมาตรฐาน** (พักห้องละ 2-3 ท่าน) กรณีห้อง TWIN BED (เตียงเดี่ยว 2 เตียง) ซึ่งโรงแรมไม่มีหรือเต็ม ทางบริษัทขอปรับเป็นห้อง DOUBLE BED แทนโดยไม่ต้องแจ้งให้ทราบล่วงหน้า หรือ หากต้องการห้องพักแบบ DOUBLE BED ซึ่งโรงแรมไม่มีหรือเต็ม ทางบริษัทขอปรับเป็นห้อง TWIN BED แทนโดยไม่ต้องแจ้งให้ทราบล่วงหน้า เช่นกัน กรณีพักแบบ TRIPLE ROOM 3 ท่าน 1 ห้อง ท่านที่ 3 อาจเป็นเสริมเตียง หรือ SOFA BED หรือ เสริมฟูกที่นอน ทั้งนี้ขึ้นอยู่กับรูปแบบการจัดห้องพักของโรงแรมนั้นๆ



✓ **ค่าอาหาร** ตามที่ระบุไว้ในรายการ



✓ **ค่ายานพาหนะ และค่าธรรมเนียมเข้าชมสถานที่ต่างๆ** ตามที่ระบุไว้ในรายการ



✓ **น้ำหนักสัมภาระ** ท่านละไม่เกิน 23 กิโลกรัม จำนวนท่านละ 1 ใบ **สัมภาระติดตัวขึ้นเครื่องได้ 1 ชั้น ต่อท่าน** น้ำหนักต้องไม่เกิน 7 กิโลกรัม, ค่าประกันวินาศภัยเครื่องบินตามเงื่อนไขของแต่ละสายการบินที่มีการเรียกเก็บ

ค่าประกันอุบัติเหตุในการเดินทางต่างประเทศ



ตารางผลประโยชน์ Benefits Schedule

แผนการประกันภัยอุบัติเหตุเดินทางสำหรับธุรกิจนำเที่ยว

ข้อตกลงคุ้มครอง	จำนวนเงินประกัน (บาท)
เสียชีวิต สูญเสียอวัยวะ: สายตา หรือทุพพลภาพถาวรสิ้นเชิงเนื่องจากอุบัติเหตุ	1,000,000
การรักษาพยาบาลต่ออุบัติเหตุแต่ละครั้ง ต่อคน ต่อระยะเวลาเดินทาง ไม่เกินวงเงิน	500,000

เงื่อนไข

1. ความคุ้มครองและผลประโยชน์จำกัดความรับผิดชอบต่อการสูญเสียจากอุบัติเหตุแต่ละครั้ง สำหรับค่าชดเชยค่าๆ ตามกรมธรรม์สูงสุดไม่เกิน 1,000,000 บาทต่ออุบัติเหตุแต่ละครั้งภายใต้กรมธรรม์มาตรฐาน สำหรับธุรกิจนำเที่ยว ผู้ถือกรมธรรม์ต้องแจ้งรายละเอียด การเดินทาง จำนวนรายชื่อ และโปรแกรมการเดินทาง ของนักท่องเที่ยว ให้บริษัทฯ ทราบก่อนกำหนดการเดินทางทุกครั้ง
2. ระยะเวลาคุ้มครอง : 1 เกี่ยวการเดินทาง (trip)
3. ไม่จำกัดอายุผู้เอาประกันภัย
4. กรมธรรม์ประกันภัยนี้ ไม่คุ้มครองผู้ที่เดินทางไป หรือการเดินทางผ่าน หรือ การเดินทางภายในประเทศต่อไปนี้ ออสเตรเลีย บราซิล โครเอเชีย (รวมถึงเซวีสเตปอล) คิวบา อิหร่าน เม็กซิโก (เฉพาะพื้นที่ใด ๆ ที่มีความสูงตั้งแต่ 1,500 เมตร จากระดับน้ำทะเลขึ้นไป) เกาหลีเหนือ รัสเซีย ซีเรีย เวเนซุเอลา พม่า และยูเครน เฉพาะภูมิภาคโคโคตสค์ คิวฮินส์ค เดอร์ซอน และซาปอริเจีย - ประเทศต่างๆ ที่ได้รับการคว่ำบาตรจากสหประชาชาติ หรือได้รับ การคว่ำบาตรทางการค้าทางเศรษฐกิจ กฎหมายหรือข้อบังคับของสหภาพยุโรป สหราชอาณาจักร หรือ สหรัฐอเมริกา

อัตราค่าบริการนี้ไม่รวม

-  ✘ ค่าทำหนังสือเดินทางทุกประเภท
-  ✘ ชาวต่างชาติที่พำนักในประเทศไทย การเดินทางเข้า-ออกประเทศไทย ต้องไปทำเอกสารเข้า-ออกเอง โดยที่ทางบริษัทฯ ไม่ได้ดำเนินการให้ทุกกรณี
-  ✘ ค่าธรรมเนียมวีซ่าท่องเที่ยวเข้าประเทศจีน ผู้ถือหนังสือเดินทางไทย (หมายเหตุ : ตั้งแต่วันที่ 1 มีนาคม 2567 จีนยกเลิกการขอวีซ่า สำหรับหนังสือเดินทางไทย ท่านสามารถเข้าจีนโดยไม่ต้องขอวีซ่า) ยกเว้นกรณี การพำนักถาวร การทำงาน การศึกษา กิจกรรมด้านสื่อ หรือกิจกรรมอื่น ๆ ที่จำเป็นต้องได้รับการอนุญาตล่วงหน้าจากหน่วยงานที่รับผิดชอบของอีกฝ่ายหนึ่ง
-  ✘ ค่าวีซ่าจีนสำหรับชาวต่างชาติที่ต้องยื่นวีซ่าเข้าประเทศจีน กรุณาเช็กกับทางเจ้าหน้าที่บริษัททัวร์
-  ✘ ค่าดำเนินการคัดกรองตรวจหาเชื้อ RT-PCR หรือ ATK ในกรณีที่ประเทศจีนต้องให้ตรวจ
-  ✘ ค่าใช้จ่ายอื่นๆ ที่นอกเหนือจากรายการระบุ เช่น ค่าใช้จ่ายส่วนตัวอื่นๆ ฯลฯ
-  ✘ ค่าภาษีมูลค่าเพิ่ม VAT 7 % และหักภาษี ณ ที่จ่าย 3 % ในกรณีที่ลูกค้าต้องการใบเสร็จรับเงินที่ถูกต้อง จะต้องบวกค่าภาษีมูลค่าเพิ่ม และหัก ณ ที่จ่าย จากยอดขายจริงทั้งหมดเท่านั้น และโปรดแจ้งทางบริษัทฯ จะออกให้ภายหลัง ขอสงวนสิทธิ์ออกใบเสร็จที่ถูกต้องให้กับบริษัททัวร์เท่านั้น
-  ✘ ค่าธรรมเนียมน้ำมันและภาษีสนามบิน ทางบริษัทฯ ขอสงวนสิทธิ์เก็บค่าภาษีน้ำมันเพิ่มตามความเป็นจริงก่อนการเดินทาง

กรุณาเตรียมค่าทิปหัวหน้าทัวร์ โกด์ และคนขับรถ รวม 1,500 บาท
เด็กชำระทิปเท่ากับผู้ใหญ่



สำคัญมาก!!

หนังสือเดินทาง (Passport) ต้องมีอายุ 6 เดือนขึ้นไป
และเหลือหน้าว่าง 2 หน้าขึ้นไป ต้องนำมาในวันเดินทาง

**ทางบริษัท ไม่สามารถรับผิดชอบ ในกรณีที่ลืมนำมา หรือนำหนังสือเดินทางมาผิดเล่ม

กฎข้อบังคับ Power Bank ที่จะนำขึ้นเครื่อง

Power Bank ที่จะนำขึ้นเครื่องที่สนามบินเมืองจีน ต้องมีเครื่องหมาย CCC (China Compulsory Certificate (CCC) หรือเครื่องหมาย 3C เป็นเครื่องหมาย รับรองความปลอดภัยภาคบังคับของจีน ถึงจะนำขึ้นเครื่องได้ ถ้าไม่มีเครื่องหมายนี้ที่ด้านหลังของ Power Bank ไม่สามารถนำขึ้นเครื่องได้



ข้อควรทราบก่อนการเดินทาง



คณะจอยทัวร์ขึ้นตัว 9 ท่าน ออกเดินทาง มีหัวหน้าทัวร์ ไทยเดินทางไป-กลับ พร้อมกับคณะขนาดของกรุ๊ปไซค์ จำนวนผู้เดินทางอาจมีการปรับเปลี่ยนขึ้นได้โดยไม่ต้องแจ้ง ให้ทราบล่วงหน้า



บริษัทฯ มีสิทธิ์ที่จะเปลี่ยนแปลงรายละเอียดบางประการ ในทัวร์นี้ เมื่อเกิดเหตุสุดวิสัยจนไม่อาจแก้ไขได้



รายการท่องเที่ยวสามารถเปลี่ยนแปลงได้ตามความเหมาะสม โดยคำนึงถึงผลประโยชน์ของผู้เดินทาง เป็นสำคัญ



รายการท่องเที่ยว และอาหาร สามารถสลับรายการ ในแต่ละวัน เพื่อให้โปรแกรมการท่องเที่ยวเป็นไปอย่างราบรื่น และเหมาะสมโดยคำนึงถึงผลประโยชน์ของผู้เดินทางเป็นสำคัญ



บริษัทฯ ไม่รับผิดชอบค่าเสียหายในเหตุการณ์ที่เกิดจากสายการบิน ภัยธรรมชาติ ปฏิวัติ และอื่นๆ ที่อยู่นอกเหนือการควบคุมของทางบริษัทฯ หรือค่าใช้จ่ายเพิ่มเติมที่เกิดขึ้นทางตรงหรือทางอ้อม เช่น การเจ็บป่วย, การถูกทำร้าย, การสูญหาย, ความล่าช้า หรือจากอุบัติเหตุต่างๆ



ทางบริษัทฯ จะไม่รับผิดชอบใดๆทั้งสิ้นหากเกิดกรณีความล่าช้าจากสายการบิน, การประท้วง, การนัดหยุดงาน, การก่อจลาจล หรือกรณีที่ท่านถูกปฏิเสธการเข้าหรือออกเมืองจากเจ้าหน้าที่ตรวจคนเข้าเมือง หรือเจ้าหน้าที่กรมแรงงานทั้งจากไทย และต่างประเทศ ซึ่งอยู่นอกเหนือความรับผิดชอบของบริษัทฯ



หากไม่สามารถไปเที่ยวในสถานที่ที่ระบุโปรแกรมได้อันเนื่องมาจากธรรมชาติ ความล่าช้า และความผิดพลาดจากทางสายการบิน จะไม่มีการคืนเงินใดๆ ทั้งสิ้น แต่ทั้งนี้ทางบริษัทฯ จะจัดหารายการเที่ยวสถานที่อื่นๆ มาให้โดยของสงวนสิทธิ์การจัดหาโดยไม่ต้องแจ้งให้ทราบล่วงหน้า



ราคานี้คิดตามราคาตัวเครื่องบินในปัจจุบัน หากราคาตัวเครื่องบินปรับสูงขึ้น บริษัทฯ สงวนสิทธิ์ที่จะปรับราคาตัวเครื่องบินตามสถานการณ์ดังกล่าว



ทางบริษัทฯ จะไม่รับผิดชอบใดๆ ทั้งสิ้น หากท่านใช้บริการของทางบริษัทฯ ไม่ครบ อาทิ ไม่เที่ยวบางรายการไม่ทานอาหารบางมื้อเพราะค่าใช้จ่ายทุกอย่าง ทางบริษัทฯ ได้ชำระค่าใช้จ่ายให้ตัวแทนต่างประเทศแบบเหมาขนาดก่อนออกเดินทางแล้ว



กรณีที่ต้องการตรวจคนเข้าเมืองทั้งที่กรุงเทพฯ และในต่างประเทศปฏิเสธไม่ให้เดินทางออก หรือเข้าประเทศที่ระบุในรายการเดินทางบริษัทฯ ของสงวนสิทธิ์ที่จะไม่คืนค่าบริการไม่ว่ากรณีใดๆ ทั้งสิ้น



ทางบริษัทฯ จะไม่รับผิดชอบใดๆ ทั้งสิ้น หากเกิดสิ่งของสูญหายจากการโจรกรรม และ/หรือ เกิดอุบัติเหตุที่เกิดจากความประมาทของตัวนักท่องเที่ยวเอง



ในกรณีที่ลูกค้าต้องออกตัวโดยสารภายในประเทศ กรุณาติดต่อเจ้าหน้าที่ของบริษัทฯ ก่อนทุกครั้ง มิฉะนั้นทางบริษัทฯ จะไม่รับผิดชอบค่าใช้จ่ายใดๆ ทั้งสิ้น



เมื่อท่านตกลงชำระเงินไม่ว่าทั้งหมดหรือบางส่วนกับทางบริษัทฯ ทางบริษัทฯ จะถือว่าท่านได้ยอมรับเงื่อนไขข้อตกลงต่างๆ ที่ได้ระบุไว้แล้วทั้งหมด



นั่งที่ Long Leg โดยปกติอยู่บริเวณทางออกประตูฉุกเฉิน และผู้ที่นั่งต้องมีคุณสมบัติตรงตามที่สายการบินกำหนด เช่น ต้องเป็นผู้ที่มีร่างกายแข็งแรง และช่วยเหลือผู้อื่นได้อย่างรวดเร็วในกรณีที่เครื่องบินมีปัญหา เช่น สามารถเปิดประตูฉุกเฉินได้ (น้ำหนักประมาณ 20 กิโลกรัม) ไม่ใช่ผู้ที่มีปัญหาทางด้านสุขภาพและร่างกาย และอำนาจในการให้ที่นั่ง Long Leg ขึ้นอยู่กับทางเจ้าหน้าที่เช็คอินสายการบินตอนเวลาที่เช็คอินเท่านั้น

เงื่อนไขการจอง และชำระเงิน

CASE
01

ในการจองครั้งแรก

ชำระมัดจำท่านละ
20,000 บาท หรือทั้งหมด
(ภายใน 2 วัน หลังจากทำการจอง)
พร้อมส่งสำเนาหนังสือเดินทางแบบสี เท่านั้น !!
ให้กับเจ้าหน้าที่ฝ่ายขายก่อนการเดินทาง 20 วัน

**กรุณา ถ่ายสำเนาหนังสือเดินทาง
ให้ตรง ชัดเจน ตามตัวอย่าง**

มีผลกับการใช้กรอกใบตม.เข้าประเทศจีนแบบออนไลน์



(เงินมัดจำถือเป็นการยืนยันการจองกับบริษัทฯ และขอสงวนสิทธิ์ยกเลิกการจองของท่านหากท่าน
ไม่ชำระเงินตามกำหนด โดยไม่แจ้งให้ทราบล่วงหน้า)

CASE
02

กรณีลูกค้าทำการจองน้อยกว่าวันเดินทาง 30 วัน

ทางบริษัทฯ ขอสงวนสิทธิ์ในการเก็บค่าทัวร์เต็มจำนวนทันที
ในวันที่จองเท่านั้น

CASE
03

ชำระส่วนที่เหลือ ก่อนเดินทาง 30 วัน

(นับรวมวันเสาร์ อาทิตย์ และวันหยุดราชการ)

หากท่านไม่ชำระตามวันดังกล่าวทางบริษัทถือว่าท่านยกเลิกการเดินทาง
โดยไม่มีเงื่อนไข และขอสงวนสิทธิ์ในการคืนเงินตามเงื่อนไขการยกเลิก

CASE
04

กรณีที่ท่านชำระค่าทัวร์ทั้งหมดหรือบางส่วน

ทางบริษัทฯ ถือว่าท่านได้ยอมรับเงื่อนไขและข้อตกลงต่างๆ
ที่ได้ระบุไว้ทั้งหมดนี้แล้ว



แจ้งเพื่อทราบ

► กรณีลูกค้าจองทัวร์และชำระมัดจำแล้ว ◀
ถือว่าท่านได้ยอมรับในข้อความ และเงื่อนไขที่บริษัทแจ้งข้างต้น

เงื่อนไขการยกเลิก

กรณีการขอยกเลิกการเดินทาง หรือเลื่อนการเดินทาง จะต้องอีเมลล์ เพื่อเป็นการแจ้งยกเลิกกับทางบริษัทอย่างเป็นทางการเป็นลายลักษณ์อักษร
(การยกเลิกการจอง กรุณาโทรติดต่อเจ้าหน้าที่ฝ่ายขายเท่านั้น)

กรณีต้องการขอรับเงินค่าบริการคืน จะต้องอีเมลล์ เพื่อทำเรื่องขอรับเงินค่าบริการคืน โดยแนบหนังสือมอบอำนาจพร้อมหลักฐานประกอบการมอบอำนาจ และหน้าสมุดบัญชีธนาคาร (ต้องเป็นชื่อบัญชีเดียวกันที่ชำระค่าบริการ) ที่ต้องการให้นำเงินเข้าให้ครบถ้วน โดยมีเงื่อนไขการคืนเงินค่าบริการ ตาม"ประกาศคณะกรรมการธุรกิจนำเที่ยวและมัคคุเทศก์ เรื่อง หลักเกณฑ์เกี่ยวกับการกำหนดอัตราการจ่ายเงินค่าบริการคืนให้แก่นักท่องเที่ยว พ.ศ. 2563" ดังนี้

วันที่ยกเลิกการเดินทาง	เก็บเงินยกเลิกการเดินทาง
ไม่น้อยกว่า 30 วันก่อนการเดินทาง (ไม่นับวันเดินทาง)	คืนเงินค่าทัวร์เต็มจำนวน ยกเว้น ค่าใช้จ่ายที่เกิดขึ้นจริง เพื่อการเตรียมการนำเที่ยว ทั้งหมด เช่น ค่ามัดจำ ตั๋วเครื่องบิน ค่าบริการแลนด์ ต่างประเทศ เป็นต้น
ไม่น้อยกว่า 15 - 29 วันก่อนการเดินทาง (ไม่นับวันเดินทาง)	คืนเงิน 50% ของค่าทัวร์ทั้งหมด ยกเว้น ค่าใช้จ่ายที่เกิดขึ้นจริง เพื่อการเตรียมการนำเที่ยว ทั้งหมด เช่น ค่ามัดจำ ตั๋วเครื่องบิน ค่าบริการแลนด์ ต่างประเทศ เป็นต้น
ไม่น้อยกว่า 15 วันก่อนการเดินทาง (ไม่นับวันเดินทาง)	ทางบริษัทฯ ขอสงวนสิทธิ์ ไม่คืนเงินค่าทัวร์ทั้งหมด การจ่ายเงินคืนแก่นักท่องเที่ยวตามข้อกำหนดด้านบนซึ่งมีการ หักเงินในบางส่วนนั้น เนื่องจากทางบริษัทมีค่าใช้จ่ายที่ได้จ่ายจริง เพื่อการเตรียมการจัดนำเที่ยวไปแล้ว เช่น การมัดจำที่นั่ง ตั๋วเครื่องบิน การจองที่พัก และ ค่าใช้จ่ายที่จำเป็นอื่นๆ เป็นต้น
การยกเลิกเดินทางกับกรุ๊ป ที่ออกเดินทางช่วง เทศกาลวันหยุด เช่น ปีใหม่, สงกรานต์ เป็นต้น	บางสายการบินมีการกำหนดที่นั่งกับสายการบิน และค่ามัดจำที่พัก รวมถึงเที่ยวบินพิเศษ เช่น CHARTER FLIGHT จะไม่มีคืนเงินมัดจำ หรือ ค่าทัวร์ทั้งหมดที่ชำระแล้ว ไม่ว่ายกเลิกด้วยกรณีใดๆ
หากท่าน งดการใช้บริการ รายการใดรายการหนึ่ง หรือ ไม่เดินทางพร้อมคณะ	ทางบริษัทฯ จะถือว่าท่านสละสิทธิ์ ไม่อาจเรียกร้อง ค่าบริการ และเงินมัดจำคืน ไม่ว่ากรณีใดๆ ทั้งสิ้น
กรณีที่กองตรวจคนเข้าเมือง ในกรุงเทพฯ และต่างประเทศ ปฏิเสธการเดินทาง ออกหรือเข้าประเทศที่ระบุ	บริษัทฯ ขอสงวนสิทธิ์ ที่จะไม่คืนค่าทัวร์ ไม่ว่ากรณีใดๆ *สำคัญ บริษัททำธุรกิจเพื่อการท่องเที่ยวเท่านั้น ไม่สนับสนุนการเดินทาง เข้าประเทศโดยผิดกฎหมาย ลูกค้าต้องผ่านการตรวจคนเข้าเมือง ด้วยตัวของตนเอง โดยมีบุคคลที่ไม่สามารถช่วยเหลือใดๆ ได้ทั้งสิ้น

** ก่อนทำการจองทัวร์ทุกครั้ง กรุณาอ่านโปรแกรมอย่างละเอียดทุกหน้า และทุกบรรทัด
เนื่องจากทางบริษัทฯ จะอิงตามรายละเอียดของโปรแกรมที่ขายเป็นหลัก **



แจ้งเพื่อทราบ

กรณีลูกค้าจองทัวร์และชำระมัดจำแล้ว ถือว่าท่านได้ยอมรับในข้อความ และเงื่อนไขที่บริษัทแจ้งข้างต้น