



JOURNEY BEGIN

บริษัท เจอร์นี่ บีกิน ทราเวล จำกัด

99 รัชดาภิเษก 30 แยก 1 ถนนรัชดาภิเษก แขวงจันทรเกษม เขตจตุจักร กรุงเทพฯ 10900

✉ journeybegin.travel@gmail.com ☎ 065 349 8082 📞 @journeybegintravel



ใบอนุญาต 11/11009

XJ176

น้ำหนักกระเป๋า 20 KG

Air Craft AIRBUS A330 - 300

มีบริการ อาหารบนเครื่อง

6D4N HOKKAIDO LAVENDER Noboribetsu Otaru Furano

ชิบัตริ..ฮอกไกโด ดาเวนเดอร์
เด้อนางเด้อ เด้อ เด้อ นางเด้อ



น้ำตกที่สวยงามที่สุด



Shirahige Waterfall



ทานบุฟเฟ่ต์...
เมลอนแห่งเมืองฟูราโนะ

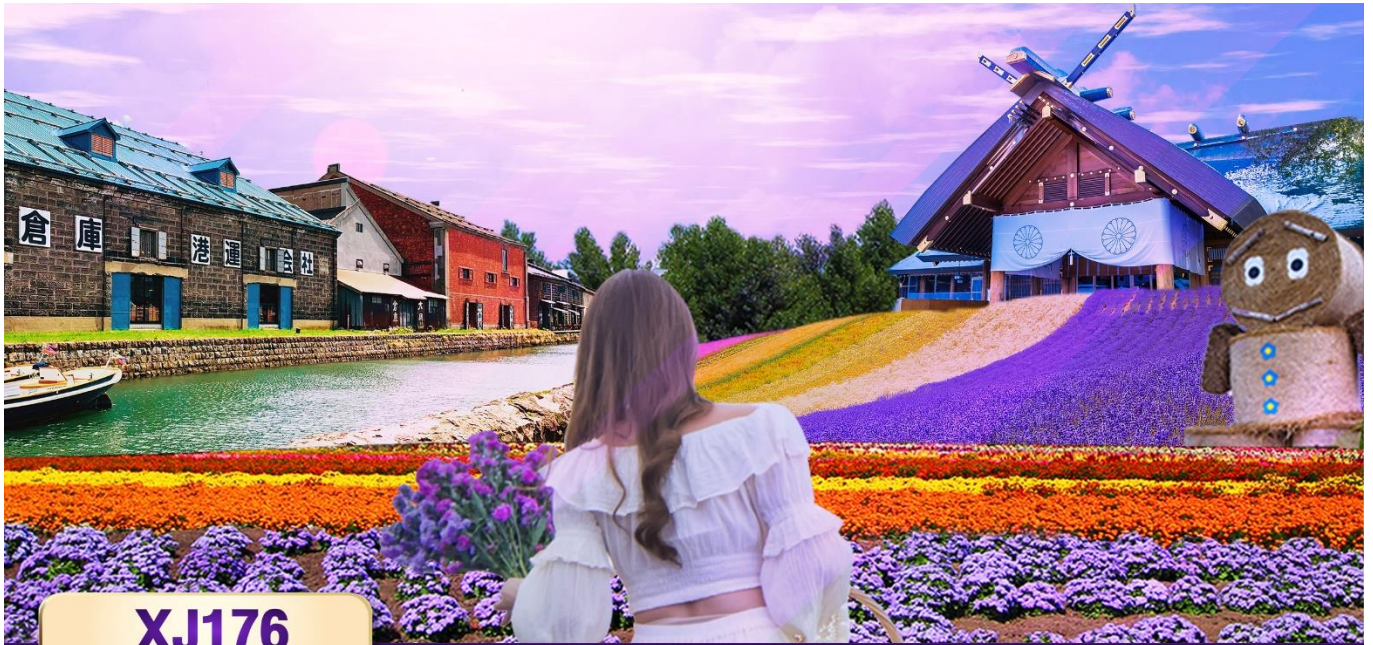
ราคาเริ่มต้น

กำหนดเดินทางเดือน
กรกฎาคม 2567

39,888

รวมภาษีมูลค่าเพิ่ม 7%
(ส่วนของการบริการเท่านั้น)

📍 **ไฮไลท์!!** ละลานตากับดอกไม้หลากสายพันธ์ ณ ซิคิโซโมะโอะ:
เทศกาลฤดู ลาเวนเดอร์ ณ โทมิตะฟาร์ม (ขึ้นอยู่กับสภาพอากาศ)
น้ำตกชิราฮิเกะ: 1 ใน 5 ของน้ำตกที่สวยงามบนเกาะฮอกไกโด
ชม สระอะโออิเคะ (Aoiike) หรือ สระน้ำสีฟ้า (Blue Pond)



XJ176

6 วัน | 4 คืน | บิน

น้ำหนักกระเป๋า **20** KG

AIRBUS A330 - 300

มีบริการอาหารบนเครื่อง
(ราคาโปรโมชันไม่มีอาหารบนเครื่อง)

HOKKAIDO LAVENDER
Noboribetsu Otaru Furano

เดือน กรกฎาคม 2567

ชปีตาร์..ฮอกไกโด ดาวน์เดอร์
'เด้อนางเด้อ เด้อ เด้อ นางเด้อ'

ราคาเริ่มต้น
39,888

รวมภาษีมูลค่าเพิ่ม 7%
(ขึ้นอยู่กับกรมศุลกากร)

Flight BKK → CTS

XJ620 ✈️ 01:20 ✈️ 10:40

Flight CTS → BKK

XJ621 ✈️ 11:55 ✈️ 17:30

6 วัน 4 คืน	โปรแกรมท่องเที่ยว	อาหาร	โรงแรม
วันที่ 1	ท่าอากาศยานสุวรรณภูมิ กรุงเทพฯ XJ620 (01:20 - 10:40)	-	-
วันที่ 2	ท่าอากาศยานนิวชิโตเสะ ฮอกไกโด - เมืองโนบอร์เบ็ตสึ - หุบเขานรกจิโกกุดานิ - เมืองโทยะ - ศูนย์อนุรักษ์พันธุ์หมีสีน้ำตาล - สวนฟุกิตาชิ - เมืองซัปโปโร **บุฟเฟต์ชาบู+ชาปู**	- / BT / D	SMILE HOTEL PREMIUM - SUSUKINO, SAPPORO หรือเทียบเท่า ★★★
วันที่ 3	เมืองซัปโปโร - ดิวตี้ฟรี - เมืองโอดารุ - คลองโอดารุ - พิพิธภัณฑ์กล่องดนตรี - เมืองซัปโปโร - ศาลเจ้าฮอกไกโด - ซ้อปิ้งทานุกิโคจิ	B / L / -	SMILE HOTEL PREMIUM - SUSUKINO, SAPPORO หรือเทียบเท่า ★★★
วันที่ 4	เมืองฟูราโน่ - ฟาร์มโทมิตะ - สวนซิดิไซโนะโอกะ - เมืองอาซาฮิคาว่า - หมู่บ้านรามัง - อ็อน อาซาฮิคาว่า	B / - / D	HOTEL CRESCENT ASAHIKAWA, ASAHIKAWA หรือเทียบเท่า ★★★
วันที่ 5	เมืองบิเอะ - น้ำตกชิราอิเกะ - สระอะโออิเคะ หรือ บ่อน้ำสีฟ้า - ทานบุฟเฟต์เมลอน - เมืองซัปโปโร - มิทซุยะเอาร์ทเล็ดพาร์ค	B / L / -	SMILE HOTEL PREMIUM - SUSUKINO, SAPPORO หรือเทียบเท่า ★★★
วันที่ 6	ท่าอากาศยานนิวชิโตเสะ ฮอกไกโด - ท่าอากาศยานสุวรรณภูมิ XJ621 (11:55 - 17:30)	B / - / -	-

โดยสารการบินแอร์เอเชีย เอ็กซ์ (XJ)

ท่าอากาศยานนานาชาติชิตะเซะ



เช็กไฟล์บินเมื่อ 30 / 01 / 2024

เดินทางระหว่างวันที่ 09 MAY - 29 SEP 2024

Flight	BKK	→	CTS
XJ620	✈	01:20	✈ 10:40
Flight	CTS	→	BKK
XJ621	✈	11:55	✈ 17:30

ละลानตากับดอกไม้หลากหลายพันธ์ ณ ชิตะไซโนะโอะกะ และ เทศกาลฤดู ลาเวนเดอร์ ณ โทมิตะฟาร์ม (ขึ้นอยู่กับสภาพอากาศ) **ทานบุฟเฟต์เมลอนของเมืองฟูราโน่ ที่เนื้อเนียนหอมหวานฉ่ำ น้ำตกชิราฮิเกะ 1 ใน 5 ของน้ำตกที่สวยงามบนเกาะฮอกไกโด ชม สระอะโออิเคะ(Aoiike) หรือที่เรารู้จักกันอีกชื่อหนึ่งว่า "สระน้ำสีฟ้า(Blue Pond)" เดินชม คลองโอดารุ ในบรรยากาศสุดแสนโรแมนติก เข้าชม พิพิธภัณฑ์กล่องดนตรี พร้อมชม นาฬิกาไอน้ำโบราณ นำท่านขอพร ศาลเจ้าฮอกไกโด ศาลเจ้าชินโตที่คอยปกป้องรักษา ของชาวฮอกไกโด สวนสาธารณะที่สวยงามและเป็นสถานที่ที่ดีเยี่ยมสำหรับการผ่อนคลาย ฟุกิดาชิพาร์ค ช้อปปิ้งย่านดัง ทานุกิโคจิ และ Mitsui Outlet Sapporo Kitahiroshima อิ่มอร่อย!!! บุฟเฟต์ซาบู่+ซาบูยักษ์แห่งเกาะฮอกไกโด มีน้ำดื่มบริการบนรถบัสวันละ 1 ขวด**

ที่นั่งจำนวน กรุ๊ปละ 34 ท่าน

วันเดินทาง	ราคาผู้ใหญ่	พักเดี่ยว	อากาศ	ไฮไลท์
06 – 11 กรกฎาคม 2567	39,888.-	11,000.-	☀️	🌸
13 – 18 กรกฎาคม 2567	39,888.-	11,000.-	☀️	🌸
20 – 25 กรกฎาคม 2567	39,888.-	11,000.-	☀️	🌸

>>สภาพอากาศเป็นเพียงการพยากรณ์ อาจมีการเปลี่ยนแปลงได้ ควรเช็คในใบนัดหมายอีกครั้ง<<
 **หมายเหตุ ไม่มีราคาเด็ก เนื่องจากเป็นราคาพิเศษ / Infant เด็กอายุต่ำกว่า 2 ปี 6,000 บาท/ท่าน
 ราคานี้**ไม่รวม**ค่าทิปท่านละ 2,000 บาท/ท่าน/ทริป**

ถ้าโปรแกรมมีการปรับราคา บริษัทจะไม่มีอาหารบนเครื่องบิน

สำหรับลูกค้าท่าน**ที่มีตั๋วเครื่องบินแล้ว (JOINLAND)**
หักจากราคาทัวร์ 7,000.- บาท/ท่าน (จำนวนจำกัด)

วันแรก ท่าอากาศยานสุวรรณภูมิ กรุงเทพฯ ประเทศไทย

23.00 น. พร้อมกันที่ ท่าอากาศยานสุวรรณภูมิ ชั้น 4 ผู้โดยสารขาออก เคาน์เตอร์ F สายการบินแอร์ เอเชีย เล็กซ์ เจ้าหน้าที่ของบริษัทฯ คอยให้การต้อนรับ และอำนวยความสะดวกในการเช็คอิน

SPECIAL PRICE
ซื้อกับเราถูกกว่า
30% OFF

เพิ่มน้ำหนักกระเป๋า
ปกติท่านจะได้น้ำหนักกระเป๋า 20 กก. อยู่แล้ว สำหรับท่านที่ต้องการซื้อเพิ่ม

- ✦ ฟรี 20 กิโลกรัม
- ✦ ซื้อน้ำหนักเพิ่ม 5 กิโลกรัม / เที่ยวบิน ราคา 1,500 / เที่ยวบิน
- ✦ ซื้อน้ำหนักเพิ่ม 10 กิโลกรัม / เที่ยวบิน ราคา 1,700 / เที่ยวบิน
- ✦ ซื้อน้ำหนักเพิ่ม 20 กิโลกรัม / เที่ยวบิน ราคา 3,000 / เที่ยวบิน

บริการอาหารร้อน
ทั้งขาไป - ขากลับ



ร้าน Uncle Chin



ร้าน Uncle Tom

Premium Flatbed
ที่นั่งสุดพิเศษระดับพรีเมียม ชั้นบินชั้นความหรูของสายการบินแอร์เอเชีย พร้อมบริการรถเข็นกระเป๋า พร้อมเครื่องดื่มและของว่างพิเศษ

ราคาขึ้นอยู่กับวันที่เลือก

Hot Seat
ที่นั่งพิเศษสำหรับท่านที่ชื่นชอบที่นั่งกว้างและสบาย พร้อมบริการรถเข็นกระเป๋า พร้อมเครื่องดื่มและของว่างพิเศษ

ราคา 2,000 / ที่ / เที่ยวบิน
ราคา 1,900 / ที่ / เที่ยวบิน
ราคา 1,800 / ที่ / เที่ยวบิน

โซนปลอดเสียง
ที่นั่งสำหรับท่านที่ต้องการพักผ่อนอย่างสงบและเพลิดเพลินกับภาพยนตร์

800 / เที่ยวบิน



วันที่สอง ท่าอากาศยานนิวซีโตเสะ สอกไกโตะ – เมืองโนโบริเบทส์ – หุบเขานรกจิโกกุดานิ – เมืองโทยะ – ศูนย์อนุรักษ์พันธุ์หมีสีน้ำตาล – สวนพฤกษชาติ – เมืองซัปโปโร






จิโกกุดานิ หุบเขานรกจิโกกุดานิ

01.20 น. ออกเดินทางสู่ ท่าอากาศยานนิวซีโตเสะ เกาะฮอกไกโด ณ ประเทศญี่ปุ่น เที่ยวบินที่ **XJ620**
****บริการอาหารร้อน พร้อมเครื่องดื่ม บนเครื่อง** (ราคาโปรโมชั่นไม่มีอาหารบนเครื่อง)**

10.40 น. เดินทางถึง ท่าอากาศยานนิวซีโตเสะ เกาะฮอกไกโด ณ ประเทศญี่ปุ่น หลังจากผ่านขั้นตอนศุลกากร เรียบร้อยแล้ว แล้ว (เวลาที่ญี่ปุ่น เร็วกว่าเมืองไทย 2 ชั่วโมง กรุณาปรับนาฬิกาของท่านเพื่อความสะดวกในการนัดหมายเวลา) *****สำคัญมาก!! ประเทศญี่ปุ่นไม่อนุญาตให้นำอาหารสด จำพวก เนื้อสัตว์ พืช ผัก ผลไม้ เข้าประเทศ หากฝ่าฝืนมีโทษปรับและจับ**

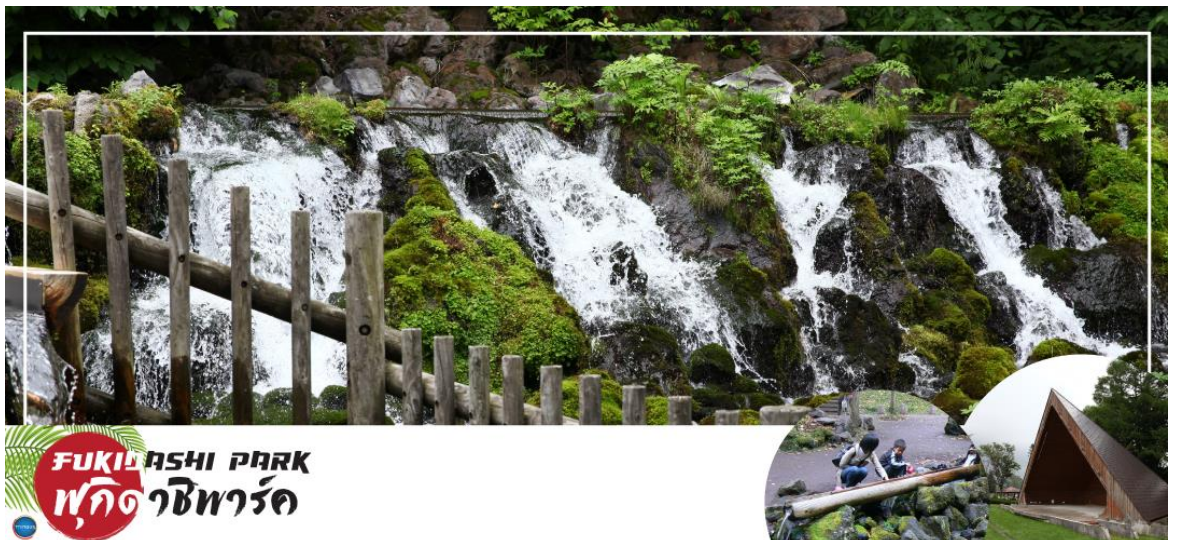
จากนั้นเดินทางสู่ เมืองโนะโบริเบทส์ (Noboribetsu) เมืองที่ขึ้นชื่อในเรื่องเมืองน้ำแร่ที่มีชื่อเสียงที่สุดของฮอกไกโด และน้ำพุร้อนที่เกิดขึ้นเองตามธรรมชาตินั้นก็ถูกจัดว่าดีที่สุดในญี่ปุ่น ตั้งอยู่ที่ทางใต้ของเกาะฮอกไกโด อยู่ระหว่างเมืองซัปโปโรและเมืองฮาโกดาเตะ



นำท่านสู่ **หุบเขารกจิโกคุดานิ Jigokudani** หรือ **Hell Valley** (ใช้เวลาเดินทางประมาณ 1 ชั่วโมง) เป็นหุบเขาที่งดงาม น้ำร้อนในลำธารของหุบเขาแห่งนี้มีแร่ธาตุกำมะถันซึ่งเป็นแหล่งต้นน้ำของย่านบ่อน้ำร้อนโนโบริเบทสึนั่นเอง เส้นทางตามหุบเขาสามารถเดินไต่ขึ้นเนินไปเรื่อยๆ ประมาณ 20 -30 นาที จะพบกับบ่อ **โอยูนูมะ (Oyunuma)** เป็นบ่อน้ำร้อนกำมะถัน อุณหภูมิ 50 องศาเซลเซียส ถัดไปเรื่อยๆ ก็จะเป็นบ่อเล็กๆ บางบ่อมีอุณหภูมิที่ร้อนกว่า และยังมีบ่อโคลนอีกด้วย น้ำที่ไหลออกจากบ่อโอยูนูมะเป็นลำธารเรียกว่า **โอยูนูมะกาวา (Oyunumagawa)** สามารถเพลิดเพลินไปกับการแช่เท้าพร้อมชมทิวทัศน์ที่งดงามนี้ได้รับการขึ้นทะเบียนเป็นมรดกโลกทางวัฒนธรรมในปี 1994 จากองค์การยูเนสโก ในฐานะส่วนหนึ่งของอนุสาวรีย์ทางประวัติศาสตร์เมืองเกียวโต

จากนั้นนำท่านเข้าชม **สวนหมีภูเขาไฟโชวะชินซัน (Showa-Shinzan Bear Park)** เป็นสถานที่เพาะพันธุ์หมีสีน้ำตาล นักท่องเที่ยวสามารถเยี่ยมชมลูกหมีสีน้ำตาลได้อย่างใกล้ชิดผ่านกระจกใส และมีหมีโตเต็มวัยที่ไม่ดุร้ายโชว์ลีลาอ่อนขออาหารจากนักท่องเที่ยว เป็นภาพที่น่ารักน่าเอ็นดูทีเดียว หากใครต้องการใกล้ชิดกว่านี้ก็สามารถเข้าไปยังห้องสังเกตการณ์พิเศษ **กรรมมนุษย์** ซึ่งจะมองเห็นหมีสีน้ำตาลเดินผ่านไปมา และได้ยินเสียงและกลิ่นของหมีผ่านรูระบายอากาศเล็กๆ นอกจากนี้ยังมีขายนมปัง และแอปเปิ้ล ให้นักท่องเที่ยวได้ป้อนอาหารหมีอีกด้วย

นำท่านเดินทางสู่ **ฟูคิดาชิพาร์ค (Fukidashi Park)** (ใช้เวลาเดินทางประมาณ 50 นาที) เป็นสวนสาธารณะที่สวยงามและเป็นสถานที่ที่ดีเยี่ยมสำหรับการผ่อนคลาย ซึ่งมีพื้นที่ตั้งอยู่ริมภูเขาโยเท สิ่งที่ทำให้อุทยานแห่งนี้เป็นที่นิยมของนักท่องเที่ยวรวมถึงคนในท้องถิ่นก็คือ ที่นี่จะมีน้ำที่บริสุทธิ์ซึ่งไหลไปตามลำธาร สายน้ำเย็นที่ไหลลงมาจากภูเขาโยเท (Mt. Yotei) ซึ่งผู้คนสามารถนำภาชนะเพื่อเก็บน้ำสะอาดนี้ไปใช้ในการดื่มหรือนำกลับบ้าน อย่างไรก็ตามด้วยสถานที่ที่กว้างขวาง และต้นไม้ที่ขึ้นอยู่เรียงรายและทางเดินมากมายเชิญชวนให้ผู้คนเดินทางมาเยี่ยมชมและพักผ่อนหย่อนใจไปกับ



XJ176 BKK-CTS-BKK (Update 02 MAY 24)

ความเจ็บสงบ หินที่ปกคลุมไปด้วยตะไคร่น้ำและอาหารที่น่ารื่นรมย์ทำให้รู้สึกเหมือนว่าเป็นฉากหนึ่งจากภาพยนตร์แฟนตาซีที่มีคุณอยู่ในนั้นเลยทีเดียว

เย็น
ที่พัก

จากนั้นนำท่านเดินทางสู่ **เมืองซัปโปโร (SAPPORO)** (ใช้เวลาเดินทางประมาณ 1.40 ชั่วโมง)

รับประทานอาหารเย็น ณ **ภัตตาคาร (2) --- พิเศษ!!! เมนู ซาซิมิ + ซาซึ**

SMILE HOTEL PREMIUM - SAPPORO SUSUKINO หรือเทียบเท่าระดับเดียวกัน



วันที่สาม

เมืองซัปโปโร – ดิวตี้ฟรี – เมืองโอตารุ – คลองโอตารุ – พิพิธภัณฑ์กล่องดนตรี – เมืองซัปโปโร – ศาลเจ้าฮอกไกโด – ซ้อปปิ้งทานุกิโคจิ



เช้า

รับประทานอาหารเช้า ณ ห้องอาหารของโรงแรม **(3)**

อิสระช้อปปิ้ง **ดิวตี้ฟรี (Duty Free)** ให้ท่านเลือกซื้อสินค้าปลอดภาษี ทั้ง ยาบำรุงกำลัง วิตามิน น้ำหอม ต่างๆ และสินค้าของฝากญี่ปุ่นต่างๆอีกมากมาย ตามอัธยาศัย

เดินทางสู่ **เมืองโอตารุ (Otaru)** (ใช้เวลาเดินทางประมาณ 1.20 ชั่วโมง) โอตารุเป็นเมืองท่าสำคัญสำหรับซัปโปโร และบางส่วนของเมืองตั้งอยู่บนที่ลาดต่ำของภูเขาเท็งงุ ซึ่งเป็นแหล่งสกีและกีฬาฤดูหนาวที่มีชื่อเสียง

เดินชม **คลองโอดารุ (Otaru Canal)** หรือ โอดารุอุโมงะ มีความยาว 1.5 กิโลเมตร ถือเป็นสัญลักษณ์ของเมืองโอดารุ โดยมีโกดังเก่าบริเวณโดยรอบปรับปรุงเป็นร้านอาหารเรียงรายอยู่ **ไฮไลท์!!! บรรยากาศสุดแสนโรแมนติก** คลองแห่งนี้สร้างเมื่อปี 1923 โดยสร้างขึ้นจากการถมทะเล เพื่อใช้สำหรับเป็นเส้นทางขนถ่ายสินค้ามาเก็บไว้ที่โกดัง แต่ภายหลังได้เลิกใช้และมีการถมคลองครึ่งหนึ่งเพื่อทำถนนหลวงสาย 17 แล้วเหลืออีกครึ่งหนึ่งไว้เป็นสถานที่ท่องเที่ยว มีการสร้างถนนเรียบคลองด้วยอิฐแดงเป็นทางเดินเท้ากว้างประมาณ 2 เมตร

เข้าชม **พิพิธภัณฑ์กล่องดนตรี (Music Box Museum)** พิพิธภัณฑ์กล่องดนตรีโอดารุเป็น หนึ่งในร้านค้าที่ใหญ่ที่สุดของพิพิธภัณฑ์กล่องดนตรีในญี่ปุ่น โดยตัวอาคารมีความเก่าแก่สวยงามและถือเป็นอีกหนึ่งในสถานที่สำคัญทางประวัติศาสตร์เมือง **ไฮไลท์!!! หน้าอาคารหลักของพิพิธภัณฑ์กล่องดนตรี มี นาฬิกาไอน้ำ (Steam Clock)** ปัจจุบันมีเพียง 2 เรือนในโลกคือที่เมืองแวนคูเวอร์ ประเทศแคนาดา กับที่เมืองโอดารุแห่งนี้ นาฬิกาจะเล่นเพลงและปล่อยไอน้ำออกมาทุกๆ 15 นาที ถือเป็นจุดแลนด์มาร์คอีกหนึ่งจุดที่มาโอดารุแล้วไม่ควรพลาด นอกจากสถานที่ดังกล่าวข้างต้นนั้น ยังมีร้านขนมและร้านขายสินค้าที่ระลึกอีกมากมาย เช่น **ร้านขนม LeTAO** ที่ภายในนอกจากจะจำหน่ายขนมแล้วยังเป็นร้านกาแฟ ที่หากท่านเดินช้อปปิ้งมาเหนื่อยๆ สามารถแวะมาพักผ่อนจิบเครื่องดื่มพร้อมชิมขนมหวาน ณ ร้านนี้ได้ **ร้าน Rokkatei** โกดัง โรงงานผลิตขนมของฮอกไกโด ด้านในมีจำหน่ายขนมมมเนย รวมไปถึง กาแฟ และของฝากของขึ้นชื่อของเมืองโอดารุ อีกทั้งสามารถซื้อสินค้าแบบ Tax Free ได้ด้วย และข้างๆกันยังมี **ร้าน Kitakaro** โกดังผลิตขนมอีกรายหนึ่ง ร้านนี้เน้นในส่วนของคุณสมบัติ อาทิ ชอฟต์แวร์ เค้กต้นไม้ และขนมอบต่างๆ เป็นต้น **อิสระให้ท่านเดินเล่นถนนซาโคมิจิตามอัธยาศัย**

เที่ยง **รับประทานอาหารกลางวัน ณ ภัตตาคาร (4)**



HOKKAIDO SHRINE
ศาลเจ้าฮอกไกโด

จากนั้นนำท่านเดินทางสู่ **เมืองซัปโปโร (SAPPORO)** (ใช้เวลาเดินทางประมาณ 1.20 ชั่วโมง) นำท่านขอพร **ศาลเจ้าฮอกไกโด (Hokkaido Shrine)** หรือเดิมชื่อ ศาลเจ้าซัปโปโร เปลี่ยนเพื่อให้สมกับ ความยิ่งใหญ่ของเกาะเมืองฮอกไกโด ศาลเจ้าชินโตนี้คอยปกป้องรักษา ให้ชนชาวเกาะฮอกไกโดมีความสุขถึงแม้จะไม่ได้มีประวัติศาสตร์อันยาวนาน

จากนั้นนำท่านสู่ **ถนนช้อปปิ้งทานุกิโคจิ (Tanukikoji Shopping Street)** เป็นย่านการค้าเก่าแก่ของเมืองซัปโปโร โดยมีพื้นที่ทั้งหมด 7 บล็อก ภายในนอกจากจะเป็นแหล่ง รวมร้านค้าต่างๆ อย่างร้านขายกิโมโน เครื่องดนตรี วิดีโอ โรงภาพยนตร์ แล้ว ยังมีร้านอาหารมากมาย ทั้งยังเป็นศูนย์รวมของเหล่าวัยรุ่นด้วย เนื่องจากมีเกมเซ็นเตอร์และตู้หนีบตุ๊กตามากมาย ร้านดองกิ ร้าน 100 เยน นอกจากนี้ที่นี่ยังมีการตกแต่งบนหลังคา



TANUKIKOJI SHOPPING STREET
ถนนช้อปปิ้งทานุกิโคจิ

ด้วยตึกตาทานุกีขนาดใหญ่ และเนื่องจากร้านค้าส่วนใหญ่มีหลังคาคลุม ดังนั้น ไม่ต้องกังวลเรื่อง ฝน หรือหิมะ ท่านสามารถช้อปปิ้งได้อย่างเพลิดเพลิน

เย็น **อิสระรับประทานอาหารเย็นตามอัธยาศัย**

ที่พัก **SMILE HOTEL PREMIUM - SAPPORO SUSUKINO** หรือเทียบเท่าระดับเดียวกัน

วันที่ **เมืองฟูราโนะ – ฟาร์มโทมิตะ – สวนชิคิไซโนะโอกะ – เมืองอาซาฮิคาว่า – หมู่บ้านรามางะ – อีออน อาซาฮิคาว่า**



เช้า **รับประทานอาหารเช้า ณ ห้องอาหารของโรงแรม (5)**

นำท่านเดินทางสู่ **เมืองฟูราโนะ (Furano)** นำท่านเข้าชม **ฟาร์มโทมิตะ (Farm Tomita)** (ใช้เวลาเดินทางประมาณ 2.20 ชั่วโมง) เป็นจุดชมดอกลาเวนเดอร์ที่ดีที่สุด มีวิวทิวทัศน์ที่สวยงามจากฉากหลังเป็นภูเขาโทกะชิ ใกล้ๆกับทุ่งดอกไม้ยังมีร้านค้า ร้านกาแฟ ร้านค้าจำหน่ายผลิตภัณฑ์จากลาเวนเดอร์อีกด้วย อาทิ ชอว์ครีมลาเวนเดอร์ พุดดิ้งลาเวนเดอร์ เครื่องดื่มต่างๆ อย่างไซดอลาเวนเดอร์และอีกมากมาย นอกจากนี้จะมีชื่อเสียงเรื่องการปลูกลาเวนเดอร์แล้ว ฟาร์มโทมิตะยังมีการพัฒนาดอกไม้หลากสายพันธุ์ให้ผลิดอกออกใบและสีสรรที่สวยงาม ดังจะเห็นได้จากทุ่งดอกไม้ 7 สี หรือ **ทุ่งอิโรโดริ (Irodori Field)** ที่มีทั้งสีม่วง สีขาว สีแดง สีส้ม สีชมพู ฯลฯ งดงามตั้งสายรุ้งเลยทีเดียว จากนั้นเดินทางสู่ **สวนชิคิไซโนะโอกะ (Shikisai no oka)** สวนดอกไม้สุดสวยแห่งเมืองมิเอะ ที่สวนแห่งนี้มีชื่อเรียกอีกอย่างว่า **เนินสีฤดู** เนื่องจากมีดอกไม้หลากหลายสายพันธุ์จัดเรียงสลับสีกันอย่างสวยงาม และดูได้ตลอดทุกฤดูกาลนั่นเอง สวนดอกไม้ ขนาดใหญ่มีพื้นที่ 7 เฮกเตอร์ ในช่วงฤดูร้อนเต็มไปด้วยดอกไม้ที่บานสะพรั่ง อิสระให้ท่านชมและเก็บภาพความสวยงามของดอกไม้มานานาพรรณ



ตามอัธยาศัย ณ สวนแห่งนี้ท่านสามารถเลือกเฟล็ดเฟล็นไปกับกิจกรรมต่างๆ เช่น การนั่งรถ Norokko (รถลากที่ถูกลากโดยรถแทรกเตอร์) นั่งรถกอล์ฟสำหรับ 4 ท่าน หรือจะเลือกเล่นรถ ATV ก็ได้ **(ราคาเครื่องเล่นไม่รวมอยู่ในราคาทัวร์ มีค่าใช้จ่ายเพิ่มเติมประมาณ 500-2000 เยน <http://www.shikisainooka.jp/en/>)**

ป้าย อีสระรับประทานอาหารกลางวัน ณ หมู่บ้านราเมน

เดินทางสู่ **หมู่บ้านราเมนอาซาฮิคาว่า (Asahikawa Ramen Village)** (ใช้เวลาเดินทางประมาณ 1 ชั่วโมง) ที่ราเมนของที่นี่มีรสชาติอันเป็นเอกลักษณ์และได้รับการกล่าวขานถึงความอร่อยมายาวนานกว่าทศวรรษ หมู่บ้านราเมนอาซาฮิคาว่าได้ถือกำเนิดขึ้นในปี 1996 โดยรวบรวมร้านราเมนชื่อดังของเมือง อาซาฮิคาว่าทั้ง 8 ร้านมาอยู่รวมกันเป็นอาคารหลังคาเดียว เสมือน **!!ไฮไลท์ หมู่บ้านราเมนที่รวบรวมร้านดังชั้นเทพไว้ในที่เดียว!!** และยังมีห้องเล็กๆที่จัดแสดงประวัติความเป็นมาขอหมู่บ้านแห่งนี้ให้สำหรับผู้สนใจได้มาศึกษาอีกด้วย ทุกๆ ร้านจะสร้างเอกลักษณ์เฉพาะตัวของร้านตนเองขึ้นมาเพื่อดึงดูดความสนใจของลูกค้า เช่น ร้าน Asahikawa Ramen Aoba ที่แสนภาคภูมิใจในความเป็นราเมนเจ้าที่เก่าแก่ที่สุดในอาซาฮิคาว่า หรือจะเป็นร้าน Ramen Shop Tenkin ที่เชื่อมั่นในน้ำซุปของตัวเองว่าเป็นหนึ่งไม่แพ้ใครที่สำคัญ ราเมง ถือเป็นอาหารเมนุยอดนิยมของคนญี่ปุ่น เพราะด้วยความที่กินง่ายและมีรสชาติที่หลากหลายจึงเป็นที่ถูกใจของคนญี่ปุ่นทุกเพศทุกวัย

เดินทางสู่ **เมืองอาซาฮิคาว่า (Asahikawa)** (ใช้เวลาเดินทางประมาณ 20 นาที) เป็นเมืองใหญ่อันดับ 2 ของจังหวัดฮอกไกโด รองจากเมืองซัปโปโร เป็นเมืองศูนย์กลางทางตอนเหนือของเกาะล้อมรอบด้วยเทือกเขาไดเซตสึซันและแม่น้ำน้อยใหญ่ มีแหล่งท่องเที่ยวยอดนิยมอยู่หลายแห่ง

นำท่านช้อปปิ้ง ณ **อียอน อาซาฮิคาว่า (AEON Asahikawa Ekimae)** ห้างสรรพสินค้าขนาดใหญ่ของอาซาฮิคาว่า อีสระให้ท่านได้เลือกซื้อของฝากของที่ระลึกกัน อาทิ ขนมโมจิ เบนโตะ ผลไม้และขนมขึ้นชื่อของญี่ปุ่น อย่าง คิทแคท สามารถหาซื้อได้ที่นี้เช่นกัน



เย็น รับประทานอาหารเย็น ณ ภัตตาคาร (6)



SHIRAHIGE WATERFALL
น้ำตกชิราฮิเกะ

วันที่ห้า เมืองบิเอะ – น้ำตกชิราฮิเกะ – สระอะโออิเคะ หรือ บ่อน้ำสีฟ้า – ทานบุฟเฟต์เมลอน – เมืองซัปโปโร – มิดซุยะเอาท์เล็ตพาร์ค

เช้า รับประทานอาหารเช้า ณ ห้องอาหารของโรงแรม (7)

นำท่านเดินทางสู่ เมืองบิเอะ (Biei) (ใช้เวลาเดินทางประมาณ 1.10 ชั่วโมง) เมืองเล็ก ๆ ล้อมรอบด้วยภูมิทัศน์ที่งดงามของภูเขาและทุ่งนาอันกว้างใหญ่ และในฤดูหนาวทัศนียภาพก็จะแตกต่างกันไป โดยจะเต็มไปด้วยหิมะขาวโพลนสลับกับต้นสนที่ยืนต้นแต่ไร้ใบ ให้ความบรรยากาศโรแมนติกไปอีกแบบหนึ่ง แต่หากมาในช่วงตุลาคม ก็จะได้พบช่วงใบไม้เปลี่ยนสีที่อวดสีสันให้ชมกันตามแหล่งเขาดังด้วย

นำท่านสู่ น้ำตกชิราฮิเกะ (Shirahige Waterfall) หรือที่รู้จักกันในชื่อน้ำตกหนวดขาวแห่งเมืองบิเอะ 1 ใน 5 ของน้ำตกที่สวยงามบนเกาะฮอกไกโดเป็นสถานที่ท่องเที่ยวที่นิยมในช่วงฤดูใบไม้ร่วงและฤดูหนาวอย่างมาก ไฮไลท์ของที่นี่ก็จะเป็นน้ำที่ไหลลงมานั้นเป็นน้ำบาดาลที่ออกมาจากรอยแตกของหน้าผาไหลลงสู่แม่น้ำบิเอะ นอกจากนั้นยังมีมีความโดดเด่นของสีของแม่น้ำที่เป็นสีฟ้าอมเขียวเกิดขึ้นจากแร่โคบอลต์

จากนั้นนำท่านชม สระอะโออิเคะ (Aoiike) หรือที่เราเรียกกันอีกชื่อหนึ่งว่า "สระน้ำสีฟ้า (Blue Pond)" ห่างจากเทือกเขา Tokachi ประมาณ 2.5 กิโลเมตร นับเป็นแหล่งท่องเที่ยวที่เหมาะสม



BLUE POND
สระอะโออิเคะ



นักท่องเที่ยวสายสงบส่วนมากคนที่จะมาเที่ยวก็จะเป็นนักท่องเที่ยวที่มากกว่านักท่องเที่ยวต่างชาติ สาเหตุที่มีชื่อว่า สระอะโออิเคะ(Aoiike) หรือสระน้ำสีฟ้า(Blue Pond)นั้นก็เพราะว่ามีการตั้งชื่อตามสีของน้ำที่เกิดจากแร่ธาตุตามธรรมชาตินั่นเองโดยน้ำในส่วนนี้เพิ่งเกิดขึ้นจากการกันเขื่อนเพื่อป้องกันไม่ให้โคลนภูเขาไฟTokachi ที่ปะทุขึ้นเมื่อปี ค.ศ.1988 ที่ได้ไหลทะลักเข้าสู่เมืองนั่นเอง

เที่ยง

รับประทานอาหารกลางวัน ณ ภัตตาคาร **(8)** --- ไฮไลท์!! ทานบุฟเฟต์เมลอน 
จากนั้นนำท่านเดินทางสู่ **เมืองซัปโปโร (SAPPORO)** (ใช้เวลาเดินทางประมาณ 2 ชั่วโมง)

นำท่านช้อปปิ้ง **มิตซูอิเอาท์เล็ตพาร์ค ซัปโปโร คิตะชิโรชิมะ (Mitsui Outlet Sapporo Kitahiroshima)** ซึ่งเป็นมิตซูอิเอาท์เล็ตพาร์คขนาดใหญ่ สามารถเพลิดเพลินกับการช้อปปิ้งสินค้าแบรนด์เนม ทั้งเสื้อผ้าผู้หญิง ผู้ชาย เด็ก กระเป๋า รองเท้า และมีร้านอาหารมากมาย ที่มีเมนูอาหารขนาดใหญ่ที่มีจำนวนกว่า 650 ที่นั่งมีเมนูอาหารที่หาทานได้เฉพาะที่สอกไกโดมากมาย อาทิ ข้าวหน้าอาหารทะเล, ไคเซ็นดัง และบุตงดังอาหารขึ้นชื่อของโทคะชิ แซมเบอเกอร์ทำจากเนื้อวัววัวกีวสอกไกโด เป็นต้น นอกจากนี้ยังมีสินค้าเกษตรจากท้องถิ่นและสินค้าขึ้นชื่อของสอกไกโดที่ท่านสามารถเลือกซื้อกลับไปเป็นของฝาก ที่ผู้ได้รับจะต้องถูกใจแน่นอน



เย็น **อิสระรับประทานอาหารเป็นตามอัธยาศัย**

ที่พัก **SMILE HOTEL PREMIUM - SAPPORO SUSUKINO หรือเทียบเท่าระดับเดียวกัน**

วันที่หก **ท่าอากาศยานนิชิโตเสะ สอกไกโด ประเทศญี่ปุ่น – ท่าอากาศยานสุวรรณภูมิ กรุงเทพฯ ประเทศไทย**

เช้า **รับประทานอาหารเช้า ณ ห้องอาหารของโรงแรม (9)**

สมควรแก่เวลา นำท่านเดินทางสู่ **ท่าอากาศยานนิชิโตเสะ สอกไกโด ประเทศญี่ปุ่น** (ใช้เวลาเดินทางประมาณ 1 ชั่วโมง)

11.55 น. **เหินฟ้าสู่ ท่าอากาศยานสุวรรณภูมิ กรุงเทพฯ ประเทศไทย โดย สายการบินแอร์เอเชีย เอ็กซ์ เที่ยวบินที่ XJ621**

17.30 น. **เดินทางถึง ท่าอากาศยานสุวรรณภูมิ กรุงเทพฯ ประเทศไทย** พร้อมกับความประทับใจเต็มเปี่ยม

****บริการอาหารร้อน พร้อมเครื่องดื่ม บนเครื่อง** (ราคาโปรโมชั่นไม่มีอาหารบนเครื่อง)**

อัตราค่าบริการนี้รวม



ค่าตัวเครื่องบินไป - กลับตามรายการที่ระบุ
รวมถึงค่าภาษีสนามบินและค่าภาษีน้ำมัน



น้ำหนักกระเป๋า โหลดใต้ท้องเครื่อง
ท่านละ : **20 กิโลกรัม**
(ขึ้นอยู่กับสายการบินที่ใช้บริการ)



บริการอาหารร้อนบนเครื่อง 1 มื้อ/เที่ยว
ค่าอาหาร ตามรายการที่ระบุ ท่านที่ต้องการเมนูอาหารพิเศษ
นอกเหนือจากที่ระบุ สามารถแจ้งขอเมนูและค่าใช้จ่ายเพิ่มเติมได้
(บริการน้ำดื่มวันละ 1 ขวด)



น้ำหนักกระเป๋า ถือขึ้นเครื่อง 1 ใบ
น้ำหนักไม่เกิน **7 กิโลกรัม**



โรงแรมที่พักตามที่ระบุหรือเทียบเท่า (พัก 2 - 3 ท่าน / ห้อง)
ท่านที่ต้องการนอนห้อง 4 ท่าน หรือ ห้องแบบครอบครัว
หรือ ห้องอัปเกรด กรุณาแจ้งสอบถามค่าใช้จ่ายเพิ่มเติมได้



ค่าธรรมเนียม
เข้าชมสถานที่ต่างๆ
ตามรายการที่ระบุ

ค่าเบี้ยประกัน **อุบัติเหตุในระหว่างการเดินทางท่องเที่ยว**
วงเงินประกันท่านละ **500,000 บาท**



(ไม่ครอบคลุมถึง สุขภาพ อากาศเจ็บป่วย หรือ
โรคประจำตัว) กรณีเสียชีวิตจากอุบัติเหตุ
ระหว่างการเดินทางท่องเที่ยว
วงเงินประกันท่านละ 1,000,000 บาท
(เงื่อนไขตามกรมธรรม์)

ค่ารถโค้ชปรับอากาศ
ตามขนาดของกรุ๊ปทัวร์



อัตราค่าบริการนี้ไม่รวม



ค่าใช้จ่ายส่วนตัวของผู้เดินทาง
อาทิ ค่าทำหนังสือเดินทาง ค่าโทรศัพท์
ค่าอาหาร เครื่องดื่ม ค่าช้อปปิ้ง ค่ามีนิบาร์ในห้อง
และค่าพาหนะต่างๆ ที่มีได้ระบุในรายการ

ค่าธรรมเนียมวีซ่าเข้าประเทศญี่ปุ่น
กรณีประกาศให้กลับมาขึ้นเรือขี้อากาศอีกครั้ง

(เนื่องจากประเทศญี่ปุ่นได้ประกาศยกเว้นการยื่น
วีซ่าเข้าประเทศให้กับคนไทยสำหรับผู้ประสงค์
พำนักระยะสั้นในประเทศญี่ปุ่นไม่เกิน 15 วัน)



น้ำหนักกระเป๋าเกินกำหนด
ค่าธรรมเนียมกรณีกระเป๋าสัมภาระ
มีน้ำหนักเกินกว่าที่สายการบินกำหนด
หรือใหญ่เกินขนาดมาตรฐาน

ค่าภาษีน้ำมัน
กรณีที่สายการบินเรียกเก็บเพิ่ม
| ภายหลังจากทางบริษัทฯ ได้ออกตั๋ว
| เครื่องบินไปแล้วเท่านั้น



ค่าทิปมีคฤุเทศก์, คนขับรถ

2,000.-

(บังคับตามระเบียบธรรมเนียมของประเทศ)

*ค่าทิปหัวหน้าทัวร์ขึ้นกับความพึงพอใจของท่าน

ค่าตรวจ ATK หรือ RT-PCR
ที่ไม่มีระบุในรายการทัวร์
| หากประเทศต้นทางหรือปลายทาง
| มีกำหนดให้ตรวจรายการทัวร์



กรุณาศึกษารายละเอียดทั้งหมดก่อนทำการจอง!

เพื่อความถูกต้อง และ ความเข้าใจตรงกันระหว่างท่านลูกค้า และ บริษัทฯ กรุณาคำ เมื่อท่านตกลงชำระเงินมัดจำ
หรือ ค่าทัวร์ทั้งหมดกับทางบริษัทฯ แล้ว ทางบริษัทฯ จะถือว่าท่านได้ยอมรับเงื่อนไข ข้อตกลงต่างๆ ทั้งหมด



เงื่อนไขการจอง และ การชำระเงิน

เฉพาะการส่งจอยทัวร์เท่านั้น ไม่รวมการตัดกรุ๊ปหรือกรุ๊ปเหมา

01

มัดจำท่านละ 15,000 บาท
ภายหลังจากที่ท่านได้ทำการ
จอง 3 วัน กรณีลูกค้าทำการ
จองน้อยกว่าวันเดินทาง 25 วัน
ทางบริษัทขอสงวนสิทธิ์ใน
การเก็บค่าทัวร์เต็มจำนวน
ทันทีในวันจองนั้น

02

ยอดที่เหลือชำระ
ก่อนวันเดินทาง 30 วัน
(นับรวมวันเสาร์ และ อาทิตย์)
หากชำระเงินค่าทัวร์ไม่ครบตาม
จำนวน บริษัทถือว่าท่านยกเลิก
การเดินทางโดยอัตโนมัติ
โดยไม่มีเงื่อนไข

03

หากชำระเงินในแต่ละส่วน
เป็นที่เรียบร้อยแล้ว
โปรดส่งหลักฐาน
การชำระเงิน ผ่านการจอง
ที่นั่ง ออนไลน์ ของทางบริษัทฯ

04

เมื่อท่านชำระเงินค่าทัวร์
ไม่ว่าจะทั้งหมด หรือ
บางส่วน ทางบริษัทฯถือว่า
ท่านได้ยอมรับเงื่อนไข
และข้อตกลงต่างๆที่ได้ระบุไว้
ทั้งหมดนี้แล้ว

เงื่อนไขการจอง ...ตามประกาศคณะกรรมการธุรกิจท่องเที่ยวและมัคคุเทศก์

**ยกเลิกก่อนการเดินทาง
ไม่น้อยกว่า 30 วัน**

เก็บค่าใช้จ่ายบางส่วน (เก็บค่าใช้จ่าย
ที่เกิดขึ้นจริง เช่น ค่ามัดจำบัตร
โดยสารเครื่องบิน และมัดจำ
ค่าบริการต่างประเทศ)

**ยกเลิกก่อนการเดินทาง
น้อยกว่า 30 วัน**

เก็บค่าใช้จ่าย 50%
(จากราคาทัวร์ที่ท่านซื้อ)

**ยกเลิกก่อนการเดินทาง
น้อยกว่า 15 วัน**

เก็บค่าใช้จ่าย 100% (จากราคาทัวร์ที่ท่านซื้อ)
สามารถเปลี่ยนแปลงผู้เดินทางได้
(เปลี่ยนชื่อ) ต้องแจ้งให้บริษัทฯ
ทราบล่วงหน้าอย่างน้อย 7 วัน
ก่อนการเดินทาง

⚠ หากไม่มีการชำระเงิน ค่าทัวร์ ตามเงื่อนไขที่กำหนด ระบบจะทำการยกเลิกที่นั่งโดยอัตโนมัติ



กรุณาศึกษารายละเอียดทั้งหมดก่อนทำการจอง!

เพื่อความถูกต้อง และ ความเข้าใจตรงกันระหว่างท่านลูกค้า และ บริษัทฯ ทัวร์คู่ค้า เมื่อท่านตกลงชำระเงินมัดจำ
หรือ ค่าทัวร์ทั้งหมดกับทางบริษัทฯ แล้ว ทางบริษัทฯ จะถือว่าท่านได้ยอมรับเงื่อนไข ข้อตกลงต่างๆ ทั้งหมด



กรณีผู้เดินทางต้องการความช่วยเหลือเป็นพิเศษ อาทิเช่น ใช้วีลแชร์ กรุณาแจ้งบริษัทฯ ล่วงหน้าอย่างน้อย 7 วันก่อนการเดินทาง

เงื่อนไขเฉพาะการยกเว้นวีซ่าเข้าประเทศญี่ปุ่น



จากมาตรการยกเว้นวีซ่าเข้าประเทศญี่ปุ่นให้กับคนไทย ผู้ที่ประสงค์จะขึ้นบินในประเทศญี่ปุ่นไม่เกิน 15 วัน ไม่ว่าจะด้วยวัตถุประสงค์เพื่อการท่องเที่ยว เชื้อชาติหรือธุรกิจ จะต้องยื่นเอกสารยืนยันตอนการตรวจเข้าเมือง เพื่อยืนยันการมีคุณสมบัติการเข้าประเทศญี่ปุ่น* ดังต่อไปนี้
ตัวเครื่องบินมาจากประเทศญี่ปุ่น และ ที่พำนักในประเทศญี่ปุ่น และ กำหนดการเดินทาง (ทางบริษัท ดำเนินการให้)
สิ่งที่ยืนยันว่าท่านสามารถรับผิดชอบค่าใช้จ่ายที่อาจเกิดขึ้นในระหว่างที่พำนักในประเทศญี่ปุ่นได้ (เช่น เงินสด บัตรเครดิต เป็นต้น)

คุณสมบัติการเข้าประเทศญี่ปุ่น (สำหรับกรณีการเข้าประเทศญี่ปุ่นด้วยมาตรการยกเว้นวีซ่า)

หนังสือเดินทางต้องมีอายุการใช้งานเหลืออยู่ ไม่น้อยกว่า 6 เดือน ในขั้นตอนการขอเข้าประเทศ จะต้องระบุระยะเวลาการเข้าพักไม่เกิน 15 วัน
กิจกรรมใดๆ ที่กระทำในประเทศญี่ปุ่นจะไม่เป็นสิ่งที่ขัดต่อกฎหมายและเข้าข่ายคุณสมบัติการพำนักระยะสั้น
เป็นผู้ที่ไม่มีประวัติการถูกตั้งข้อสงสัยจากประเทศญี่ปุ่น มีที่อยู่และระยะเวลาของการถูกปฏิเสธไม่ให้เข้าประเทศ และไม่เข้าข่ายคุณสมบัติที่จะถูกปฏิเสธไม่ให้เข้าประเทศ

ข้อมูลเพิ่มเติม บัตรโดยสารเครื่องบิน



ในการเดินทางเป็นหมู่คณะ ผู้โดยสารจะต้องเดินทางไป - กลับพร้อมกัน ไม่สามารถเที่ยวบินเดินทางกลับได้ และ การจัดนั่งของกรุ๊ป เป็นไปโดยสายการบินเป็นผู้กำหนด ซึ่งทางบริษัทฯ ไม่สามารถเข้าไปแทรกแซงได้ และในกรณียกเลิกการเดินทาง บัตรโดยสาร ไม่สามารถยกเลิก หรือ คืนเงินบางส่วนได้

ข้อมูลเพิ่มเติมกรณีเช่ารถ



สำหรับนำหนักของสัมภาระให้บรรทุกได้ทั้งเครื่องบินอยู่ที่ 20 กิโลกรัม กรณีนำหนักออกจากกรุงเทพฯ จะมีการเรียกเก็บค่าระวางน้ำหนักเพิ่ม ซึ่งเป็นไปตามข้อกำหนดของสายการบินท่านไม่อาจปฏิเสธได้ (ท่านต้องชำระในส่วนที่โดนเรียกเก็บเพิ่มลูกค้าสามารถชื้อน้ำหนักเพิ่มเติมได้ ล่วงหน้า 7 วันก่อนการเดินทางกับทางบริษัทฯ สำหรับกรณีเช่ารถโดยสารที่ทางสายการบินอนุญาตให้นำขึ้นเครื่องบินได้ ต้องมีน้ำหนักไม่เกิน 7 กิโลกรัม และ ต้องมีขนาดไม่เกิน 56 ซม.(สูง) x 36 ซม.(กว้าง) x 23 ซม.(หนา) กรณีที่ต้องมีใบด้วยสายการบินภายในประเทศ นำหนักของกระเป๋าอาจจะถูกกำหนดให้ต่ำกว่ามาตรฐานได้ ทั้งนี้ขึ้นอยู่กับข้อกำหนดของแต่ละสายการบิน ทางบริษัทฯ ขอสงวนสิทธิ์ไม่รับภาระส่วนของการเช่ารถเช่าสัมภาระน้ำหนักเกิน (ท่านต้องชำระในส่วนที่โดนเรียกเก็บเพิ่ม) ทางบริษัทฯ จะไม่รับผิดชอบต่อการสูญหาย สูญหายของกระเป๋า และสัมภาระของผู้โดยสารทุกกรณี แต่สามารถซื้อประกันภัยการเดินทางเพิ่มกับทางบริษัทฯ

ข้อมูลเพิ่มเติม โรงแรมที่พัก



เนื่องจากการวางแผนแบบห้องพักของแต่ละโรงแรมแตกต่างกัน จึงทำให้ห้องพักแบบห้องเดี่ยว (Single) และห้องคู่ (Twin/Double) และห้องพักแบบ 3 ท่าน / 3 เตียง (Triple Room) ในแต่ละวันอาจมีความแตกต่างกันออกไป

**ในกรณีที่ห้องพักแบบ 3 ท่านต่อห้องหรือห้องแบบ 3 ท่าน / TRIPLE ทางโรงแรมจะจัดห้องพักเป็นเตียงเดี่ยว 3 เตียง หรือ Type DOUBLE+เตียงเสริม หรือ Type TWIN+เตียงเสริม ขึ้นอยู่กับการจัดการของทางโรงแรมในวันดังกล่าวและหากในกรณีที่โรงแรมมีการจัดห้อง Triple ไม่เพียงพอ บริษัทฯขอสงวนสิทธิ์ในการจัดห้องให้เป็นแบบ แยก 2 ห้อง คือ 1 ห้องพักรู้ และ 1 ห้องพักรู้เดี่ยว โดยไม่ค่าใช้จ่ายเพิ่ม และมีความเป็นไปได้ที่ห้องพักของลูกค้ายาจได้ห้องพักไม่ติดกันในทุกกรณี

เงื่อนไขกรณีเกิดภัยพิบัติ

เนื่องจากเหตุการณ์ความไม่สงบทางการเมือง สายการบิน สภาพอากาศ ภัยธรรมชาติ วิกฤติภัย อคติภัย การระบอบ ของโรคติดต่อ ในประเทศ หรือ นอกประเทศ หรือเมืองที่ท่านเดินทางไป และสายการบิน หรือ ในส่วนของการบริการต่างประเทศที่ท่านเดินทางท่องเที่ยวยังคงให้บริการอยู่เป็นปกติ ท่านสามารถใช้สิทธิ์ได้ตามเงื่อนไขข้อที่ 4.1 ได้ทันที

รายการอาจมีการเปลี่ยนแปลงตามความเหมาะสม เนื่องจาก การยกเลิกเที่ยวบิน ความล่าช้าของสายการบิน โรงแรม ที่พัก การจราจร เหตุการณ์ทางการเมือง การนัดหยุดงาน การก่อจลาจล อุบัติเหตุ สภาพอากาศ พายุ ฝนตกหนัก ภัยธรรมชาติ วิกฤติภัย อคติภัย โรคระบาด ในประเทศ หรือ นอกประเทศ หรือเมืองที่ท่านเดินทางไป หรือไม่ว่าจะด้วยสาเหตุใดๆ ก็ตาม (ซึ่งเป็นเหตุการณ์ที่นอกเหนือการควบคุมของทางบริษัทฯ) โดยทางบริษัทฯ จะปรับโปรแกรมการเดินทางตามสภาพแวดล้อมที่เกิดขึ้นโดยคำนึงถึงความปลอดภัยของลูกค้ำเป็นสำคัญ หากในวันเดินทาง สถานที่ท่องเที่ยวใดไม่สามารถเข้าชมได้ ไม่ว่าด้วยสาเหตุใดๆ ก็ตาม ทางบริษัทฯ จะหาสถานที่ท่องเที่ยวใหม่ทดแทน หรือ คืนค่าใช้จ่ายส่วนนั้นๆ ให้ท่าน

บริษัทฯ ขอสงวนสิทธิ์

รายการทัวร์สามารถเปลี่ยนแปลงได้ตามความเหมาะสม เนื่องจากเที่ยวบินสำคัญสภาพอากาศ ฝนตกหนัก พายุได้ผู้คน แผ่นดินไหว สึนามิ สภาพการจราจร การระบอบโรคติดต่อ การเมือง เป็นต้น โดยมีต้องแจ้งให้ทราบล่วงหน้า การบริการของรถบัสนำเที่ยวญี่ปุ่น ตามกฎหมายของประเทศญี่ปุ่น สามารถให้บริการวันละ 10 ชั่วโมง มีอาจเพิ่มเวลาได้ โดยมีวัตถุประสงค์และคนขับจะเป็นผู้บริหารเวลาตามความเหมาะสม ทั้งนี้ขึ้นอยู่กับสภาพการจราจรในวันเดินทางนั้นๆ เป็นหลัก จึงขอสงวนสิทธิ์ในการปรับเปลี่ยนเวลาท่องเที่ยวตามสถานที่ในโปรแกรมการเดินทาง

เดินทางขึ้นที่ 30 ท่าน หากต่ำกว่ากำหนด กรุ๊ปจะไม่สามารถเดินทางได้ หากผู้เดินทางทุกท่านยินดีที่จะชำระค่าบริการเพิ่มเพื่อให้คนเดินทางได้ ทางเรา ยินดีที่จะปรับจำนวนในการเดินทางตามประสงค์ของท่านต่อไป ทางบริษัทขอสงวนสิทธิ์ในการงดออกเดินทางและเลือกการเดินทางในวันอื่นต่อไป โดยทางบริษัทฯ จะแจ้งให้ท่านทราบล่วงหน้า

ขอสงวนสิทธิ์การเก็บค่าน้ำมันและภาษีสนามบินทุกแห่งเพิ่ม หากสายการบินมีการปรับขึ้นก่อนวันเดินทาง

บริษัทฯ ขอสงวนสิทธิ์ในการเปลี่ยนเที่ยวบิน โดยมีต้องแจ้งให้ทราบล่วงหน้าเนื่องจากสาเหตุต่างๆ

บริษัทฯ จะไม่รับผิดชอบใดๆ ทั้งสิ้น หากเกิดการยกเลิกเที่ยวบิน ความล่าช้าของสายการบิน ที่พัก การจราจร เหตุการณ์ทางการเมือง การนัดหยุดงาน การก่อจลาจล อุบัติเหตุ สภาพอากาศ พายุ ฝนตกหนัก ภัยธรรมชาติ วิกฤติภัย อคติภัย โรคระบาด หรือไม่ว่าจะด้วยสาเหตุใดๆ ก็ตาม (ซึ่งเป็นเหตุการณ์ที่นอกเหนือการควบคุมของทางบริษัทฯ)

รายการนี้เป็นเพียงข้อเสนอที่ต้องได้รับการยืนยันจากบริษัทฯ อีกครั้งหนึ่ง หลังจากได้สำรองโรงแรมที่พักในต่างประเทศเรียบร้อยแล้ว โดยโรงแรมจัดใน ระดับใกล้เคียงกัน ซึ่งอาจจะปรับเปลี่ยนตามที่เราไม่โปรแกรม

การจัดการเรื่องห้องพัก เป็นสิทธิของโรงแรมในการจัดห้องพักให้กับกรุ๊ปที่เข้าพัก โดยมีห้องพักสำหรับผู้สูบบุหรี่ / ปลอดบุหรี่ได้ โดยอาจจะขอเปลี่ยนห้องพักได้ตามความประสงค์ของผู้ที่พัก ทั้งนี้ขึ้นอยู่กับความพร้อมให้บริการของโรงแรม และไม่สามารถรับประกันได้

บุคคลที่ พนักงานและตัวแทนของผู้จัด ไม่มีสิทธิ์ในการให้คำสัญญาใด ๆ ทั้งสิ้นแก่ผู้จัด นอกจากมีเอกสารลงนามโดยผู้มีอำนาจของผู้จัดกำกับเท่านั้น ผู้จัดจะไม่รับผิดชอบและไม่สามารถคืนค่าใช้จ่ายต่างๆ ได้เนื่องจากเป็นการมอบหมายกับตัวแทนต่างๆ ในกรณีที่ผู้เดินทางไม่ผ่านการพิจารณาในการตรวจคนเข้าเมือง-ออกเมือง ไม่ว่าจะเป็กองตรวจคนเข้าเมืองหรือกรมแรงงานของทุกประเทศในรายการท่องเที่ยว อันเนื่องมาจากการกระทำที่ส่อไปในทางผิดกฎหมาย การหลบหนี เข้าออกเมือง เอกสารเดินทางไม่ถูกต้อง หรือ การถูกปฏิเสธในกรณีอื่น ๆ

การบริการของรถบัสนำเที่ยวญี่ปุ่น ตามกฎหมายของประเทศญี่ปุ่น สามารถให้บริการได้วันละ 10 ชั่วโมง ในวันนั้นๆ มีอาจเพิ่มเวลาได้ สภาพการจราจรในช่วงวันเดินทางตรงกับวันหยุดเทศกาลของญี่ปุ่น หรือ วันเสาร์-อาทิตย์ การจราจรอาจจะติดขัด อาจทำให้เวลาในการท่องเที่ยว และ ข้อบปึงแต่ละสถานที่น้อยลง โดยเป็นดุลยพินิจของมัคเทศฯ และคนขับรถในการบริหารเวลา ซึ่งอาจจะขอความร่วมมือจากผู้เดินทางในบางครั้งที่ต้องการเร่งรีบ เพื่อให้ได้ท่องเที่ยวตามโปรแกรม

หมายเหตุ : กรณีที่กองตรวจคนเข้าเมือง ประเทศไทย หรือ ในต่างประเทศ ปฏิเสธมิให้เดินทางออก หรือ เข้าประเทศที่ระบุไว้ ด้วยเหตุผลส่วนตัวของผู้เดินทาง บริษัทฯ ขอสงวนสิทธิ์ที่จะไม่คืนค่าทัวร์ไม่ว่ากรณีใดๆ ทั้งสิ้น รวมถึง เมื่อท่านออกเดินทางไปกับคนแล้ว ท่านงดการใช้บริการรายการใดรายการหนึ่ง หรือไม่เดินทาง พร้อมคณะถือว่าท่านสละสิทธิ์ ไม่อาจเรียกร้องค่าบริการคืน ไม่ว่ากรณีใดๆ ทั้งสิ้น





เมืองไทย Happy Trip

เดินทางต่างประเทศ

อุ่นใจทุกการเดินทาง กับ เมืองไทยประกันภัย

ข้อตกลงคุ้มครอง Insuring Agreement	จำนวนเงินเอาประกันภัย(บาท)
1. เสียชีวิต สูญเสียอวัยวะ สายตา หรือทุพพลภาพถาวรสิ้นเชิง อ.บ.1 ต่อคน P.A. 1: Loss of life, dismemberment, loss of sight or total permanent disability per person	1,000,000
2. การรักษาพยาบาลต่ออุบัติเหตุแต่ละครั้ง ต่อคนหรือต่อระยะเวลาการเดินทาง คุ้มครองไม่เกิน Medical expenses due to accident, Limit per person and per period of insurance	500,000
2.1 การเคลื่อนย้ายผู้ป่วยกลับภูมิลำเนา หรือสถานพยาบาลจากกรณีอุบัติเหตุ การเดินทางกลับประเทศหรือโรงพยาบาลที่เหมาะสมในประเทศ รวมถึงการเดินทางด้วยรถพยาบาลจากจุดเกิดเหตุไปยังสถานพยาบาลขณะอยู่ในต่างประเทศ (รวมอยู่ในค่ารักษาพยาบาล ข้อ 2.) Evacuation expense from injury, return transport of insured to residence or to suitable hospital closest to residence, incl. appropriate car ambulance from event place to hospital (included in no.2 sum insured)	100,000
2.2 การรักษาพยาบาลอันเนื่องมาจากการก่อการร้าย ต่ออุบัติเหตุแต่ละครั้ง ต่อคนหรือต่อระยะเวลาการเดินทาง (รวมอยู่ในค่ารักษาพยาบาล ข้อ 2.) Medical Expenses due to Act of Terrorism, limit per person and per period of insurance, (included in no.2 sum insured)	30,000
2.3 คุ้มครองพิเศษ ค่ารักษาพยาบาลจาก อุบัติเหตุจากการเล่นสกี, การดำน้ำ (snorkeling), ผู้โดยสารเรือเร็ว, บานาน่าโบท, เจ็ทสกี, เรือลากร่มและชีวจอร์เกอร์ ต่ออุบัติเหตุแต่ละครั้งต่อระยะเวลาการเดินทาง (รวมอยู่ในค่ารักษาพยาบาล ข้อ 2.) Special coverage : Medical expenses arising from accident from skiing, snorkeling speed boat, banana boat, jet ski, parasailing (pulled by speed boat), sea walker, per each accident (included in no.2 sum insured)	คุ้มครอง (Covered)
3. ค่าใช้จ่ายในการขนส่งศพกลับภูมิลำเนา คุ้มครองไม่เกิน Repatriation expense for mortal remains	100,000
4. อาหารเป็นพิษ คุ้มครองไม่เกิน Food poisoning	100,000
5. ชดเชยรายได้รายวันในกรณีเข้ารับรักษาพยาบาลผู้ป่วยในจากอุบัติเหตุในและต่างประเทศต่อวัน (สูงสุด 30 วัน) Hospitalization benefit from injury - domestic and out bound per day (max 30 days)	1000

***เงื่อนไขความคุ้มครองเป็นไปตามกรมธรรม์ประกันภัย

****อัปเดตล่าสุด (27/03/2566) จากทางสายการบิน กรณีกระเป๋าแตกหักหรือชำรุดเนื่องจากทางสายการบินหรือใดๆก็ตาม ทางสายการบินจะไม่รับผิดชอบในทุกกรณี ซึ่งประกันการเดินทางที่ทางบริษัททำให้จะไม่รวมค่าประกันกระเป๋าเดินทาง หากผู้เดินทางสนใจซื้อเพิ่มเติม สามารถสอบถามราคากับทางเซลล์ได้เลยค่ะ****

ใบจองทัวร์ / BOOKING FORM

รายการทัวร์..... วันเดินทาง.....

ชื่อผู้ติดต่อ (ผู้จอง) โทร.....

จำนวนผู้เดินทางทั้งหมด.....คน (ผู้ใหญ่.....ท่าน / เด็กอายุต่ำกว่า 12 ปี.....ท่าน)

จำนวนห้องพักที่ใช้ทั้งหมด.....ห้อง (TWIN..... / DOUBLE..... / SGL..... / TRIPLE.....)

รายชื่อผู้เดินทาง (กรุณากรอกชื่อไทยและอังกฤษอย่างถูกต้องตามหนังสือเดินทาง เรียงตามห้องพัก)

ลำดับ	ชื่อ-นามสกุล (ภาษาไทย)	ชื่อ-นามสกุล(ภาษาอังกฤษ)	วันเกิด (ว/ด/ป)
1			
2			
3			
4			
5			
6			
7			
8			
9			
10			

หมายเหตุ กรุณาแจ้งความประสงค์อื่นตามที่ท่านต้องการ อาทิเช่น

อาหาร ไม่ทานเนื้อวัว ไม่ทานเนื้อหมู ไม่ทานสัตว์ปีก ทานมังสาวิรัต

รายละเอียดอื่นๆ

ข้าพเจ้ารับทราบเงื่อนไขในรายการทัวร์เรียบร้อยแล้ว

ลงชื่อ.....ผู้จอง

(.....)