



JOURNEY BEGIN

บริษัท เจอร์นี่ บีกิน ทราเวล จำกัด

99 รัชดาภิเษก 30 แยก 1 ถนนรัชดาภิเษก แขวงจันทรเกษม เขตจตุจักร กรุงเทพฯ 10900

✉ journeybegin.travel@gmail.com ☎ 065 349 8082 📞 @journeybegintravel



ใบอนุญาต 11/11009

BEST CHINA

รหัส : BT-TFU43_VZ

7 วัน | 6 คืน



**รวมภาษี
น้ำมัน**



Miracle of Chengdu

ภูเขาสี่ครุณี • ปี้ผิงโกว • จิ้งจ้ายโกว • ต้ากู่ปิงชวณ

"เที่ยวจัดเต็มสองฤดูกาล"

กับ 4 อุทยานระดับ 5A

สัมผัสบรรยากาศใบไม้เปลี่ยนสี และหิมะในฤดูหนาว

23,999.- ราคาเริ่มต้น

📅 เดินทาง : พ.ค.- ก.ย.69



ปี้ผิงโกว



สี่ครุณี



จิ้งจ้ายโกว

🧳 น้ำหนักกระเป๋า **20 Kg.**

🏠 พักโรงแรมหรู **4 ดาว**

🍴 อาหาร **17 มื้อ**



พิเศษ!! ซาซุหม่าล่า อาหารกวางตุ้ง



เที่ยว 4 อุทยานแหล่งมรดกโลก ซุปป์ถนนชอยกว้างชอยแคบ ถ่ายรูปน้ำพุไม้ไฟตึก SKP

BEST CHINA

รหัส : BT-TFU43_VZ

7 วัน | 6 คืน

ทัวร์
ไม่ลงร้าน

รวมภาษี
น้ำมัน

Miracle of Chengdu

ภูเขาสี่ดรุณี • ปี้ผิงโกว • จิ่งจ้ายโกว • คำกู่ปิงชวน

"เที่ยวจัดเต็มสองฤดูกาล"

กับ 4 อุทยานระดับ 5A

สัมผัสบรรยากาศใบไม้เปลี่ยนสี และหิมะในฤดูหนาว

23,999.-

ราคา
เริ่มต้น

🗺️ เดินทาง : พ.ค.- ก.ย.69



ปี้ผิงโกว



สี่ดรุณี



จิ่งจ้ายโกว



น้ำหนักกระเป๋า
20 Kg.



พักโรงแรมหรู
4 ดาว



อาหาร
17 มื้อ



พิเศษ! ซาบูหม่าล่า
อาหารกว้างตั้ง

vietjet
All.com

เที่ยว 4 อุทยานแหล่งมรดกโลก ซอปปิงถนนชวยกวางชวยแคบ ถ่ายรูปน้ำพุไม้ไฟตึก SKP

BEST CHINA

รหัส : BT-TFU43_VZ

7 วัน | 6 คืน

Miracle of Chengdu

ภูเขาสี่ครุณี • ปี้ผิงโกว • จิวจ้ายโกว • ต้ากู่ปิงชวณ



vietjet
Air.com

FLIGHT : VZ3680

BKK 17:50 → TFU 20:00

FLIGHT : VZ3681

TFU 23:00 → BKK 01:15

พิเศษ!! ซาบูหม่าล่า
อาหารกวางตุ้ง

"เที่ยวจัดเต็มสองฤดูกาล"

กับ 4 อุทยานระดับ 5A

สัมผัสบรรยากาศใบไม้เปลี่ยนสี และหิมะในฤดูหนาว



โปรแกรมเดินทาง

- สนามบินสุวรรณภูมิ • สนามบินเจียงตูเทียนฟู่
- วนอุทยานภูเขาสี่ครุณี (ชื่อภูเหียงซาน) • หุบเขาชวงเฉียวโกว (รวมรถอุทยาน)
- อุทยานแห่งชาติปี้ผิงโกว (รวมรถอุทยานและรถแบคเตอร์) • เมืองเม่าเสียน
- อุทยานต้ากู่ปิงชวณ (รวมรถอุทยาน/ค่ากระเช้าไป-กลับ)
• ผ่านชมทะเลสาบเต๋อซี • เมืองชวณจู่ซือ
- อุทยานแห่งจิวจ้ายโกว (รวมรถเวียนอุทยาน)
- เมืองโบราณชงพาน • เมืองเจียงตู • น้ำพุไม้ไฟ ตึก SKP GLOBAL CENTER
- วัดต้าฉือ • ถนนคนเดินชุนซีอู๋ • หมีแพนด้าปิ่นตึก IFS • ถนนชอยกวางชวยแคบ
• สนามบินเจียงตูเทียนฟู่ • สนามบินสุวรรณภูมิ

อาหาร : 17 มื้อ

เช้า กลางวัน เย็น

โรงแรม : 4 ดาว

เช้า	กลางวัน	เย็น	โรงแรม
✓	✓	✓	HOLIDAY INN EXPRESS HOTEL หรือเทียบเท่า 4 ดาว
✓	✓	✓	JIN LIN HOTEL หรือเทียบเท่า 4 ดาว
✓	✓	✓	WEST QIANG HOMELAND HOTEL หรือเทียบเท่า 4 ดาว
✓	✓	✓	WASSIM HOTEL หรือเทียบเท่า 4 ดาว
✓	✓	✓	CELEBRITY HOTEL หรือเทียบเท่า 4 ดาว
✓	✓	✓	RIGHTWAY XIYUE HOTEL หรือเทียบเท่า 4 ดาว
✓	✓		



ปี้ผิงโกว



สี่ครุณี



จิวจ้ายโกว



น้ำหนัก
กระเป๋า
20 kg.

รายการทัวร์อาจมีการปรับเปลี่ยนตามความเหมาะสม โดยสถานการณ์หน้างานเป็นหลัก แต่จะเที่ยวครบทุกรายการ

อัตราค่าบริการและเงื่อนไขรายการท่องเที่ยว

เชนตู ภูเขาสีครุณี ป่าผิงโกว ต่ากู่ปิงชวณ จิวจ้ายโกว 7 วัน 6 คืน

วันเดินทาง	ราคาผู้ใหญ่ พัก 2-3 ท่าน	ราคาทัวร์ ไม่รวมตั๋วเครื่องบิน	พักเดี่ยว (เพิ่ม)
03 – 09 พฤษภาคม 2569	25,999	20,999	6,000
16 – 22 พฤษภาคม 2569	23,999	18,999	6,000
27 พฤษภาคม – 02 มิถุนายน 2569	24,999	19,999	6,000
12 – 18 มิถุนายน 2569	25,999	20,999	6,000
26 มิถุนายน – 02 กรกฎาคม 2569	25,999	20,999	6,000
10 – 16 กรกฎาคม 2569	26,999	21,999	6,000
17 – 23 กรกฎาคม 2569	26,999	21,999	6,000
24 – 30 กรกฎาคม 2569	27,999	22,999	6,000
08 – 14 สิงหาคม 2569	27,999	22,999	6,000
21 – 27 สิงหาคม 2569	26,999	21,999	6,000
04 – 10 กันยายน 2569	26,999	21,999	6,000
11 – 17 กันยายน 2569	26,999	21,999	6,000
18 – 24 กันยายน 2569	26,999	21,999	6,000

โปรดอ่านอย่างละเอียด:

- เนื่องจากห้องพักของโรงแรมในประเทศจีนนั้น มีห้องพักประเภท DOUBLE BED (DBL) ค่อนข้างจำกัด หากลูกค้ามีความประสงค์จะพักห้องประเภทนี้ กรุณาแจ้งเจ้าหน้าที่ล่วงหน้าก่อนทำการจองเท่านั้น
- บริษัทฯ จะยึดประเภทห้องพักตามใบจองจากบริษัทเอเจนซีที่ท่านทำการจองทัวร์มาเท่านั้น หากมีการปรับเปลี่ยนห้องพักในระยะเวลาใกล้วันเดินทาง บริษัทฯ ขอสงวนสิทธิ์เปลี่ยนแปลงประเภทห้องพัก หรือเรียกเก็บค่าใช้จ่ายเพิ่มเติม

- **จองตั๋วพร้อมชำระเงินมัดจำ 10,000 บาท / ลูกตั๋ว 1 ท่าน ก่อนการเดินทางอย่างน้อย 21 วัน มิเช่นนั้นจะถูกยกเลิกการจองโดยอัตโนมัติ (ช่วงวันหยุดยาวหรือวันหยุดนักขัตฤกษ์ ควรชำระก่อนเดินทางไม่น้อยกว่า 30 วัน)**
- โรงแรมที่ระบุในรายการตั๋วเป็นเพียงโรงแรมที่นำเสนอเบื้องต้นเท่านั้น ซึ่งอาจจะมีการเปลี่ยนแปลง แต่โรงแรมที่เข้าพักจะเป็นระดับเดียวกันเท่านั้น ตามมาตรฐานโรงแรมประเทศจีน
- การท่องเที่ยวภายในอุทยานต่างๆ ใกล้เคียงถิ่นและหัวหน้าทัวร์จะใช้วิจารณญาณในการจัดการโปรแกรมท่องเที่ยวตามจุดต่างๆ ภายในอุทยาน แต่ด้วยปัจจัยต่างๆ อาจทำให้เก็บบางสถานที่ไม่ครบ หรือไม่ใช่อุทยานที่ระบุในรายการ ซึ่งจะขึ้นอยู่กับการใช้เวลาในแต่ละสถานที่ การรักษาเวลาของคณะ และสภาพอากาศในวันนั้นๆ
- โปรแกรมทัวร์ที่ต้อง **ลงร้านรัฐบาล** หากท่านไม่ประสงค์จะเข้าร้านรัฐบาลจะมีค่าใช้จ่ายเพิ่ม ตามเงื่อนไขท้ายรายการระบุ
- โปรแกรมที่มีการเดินทางด้วยรถไฟความเร็วสูง กรณีเปลี่ยนแปลงคนเดินทางจะต้องทำการออกตั๋วรถไฟความเร็วสูงใหม่เท่านั้น ไม่สามารถเปลี่ยนแปลงชื่อผู้เดินทางได้ทุกกรณี หากตั๋วรถไฟรอบที่ระบุในโปรแกรมการเดินทางเต็ม หรือไม่สามารถทำการจองได้ อาจจะมีการสลับปรับเปลี่ยนรอบรถไฟหรือสถานีต้นทาง/ปลายทาง
- หากเป็นเที่ยวบินแบบเหมาลำ (Charter Flight) กรณียกเลิกการเดินทางไม่สามารถคืนค่าตัวเครื่องบินได้ทุกกรณี
- **ภาษีน้ำมันและค่าธรรมเนียม กรณีที่สายการบินมีการประกาศปรับราคาค่าภาษีน้ำมัน (Fuel Surcharge) หรือภาษีอื่นใดที่เกี่ยวข้องเพิ่มเติมทางบริษัทฯ ขอสงวนสิทธิ์ในการเรียกเก็บค่าใช้จ่ายส่วนต่างนั้นตามความเป็นจริงก่อนการเดินทาง โดยอ้างอิงตามประกาศแจ้งจากทางสายการบิน หรือหน่วยงานที่เกี่ยวข้อง**
- เฉพาะสายการบินของประเทศจีน เที่ยวบินที่มีการให้บริการอาหารบนเครื่อง อาจจะมีการปรับเปลี่ยนจากอาหารอุ่น ร้อนเป็นอาหารว่าง หรือยกเลิกโดยไม่แจ้งล่วงหน้าตามข้อกำหนดของทางสายการบิน ทางบริษัทฯ ไม่สามารถหักคืนค่าใช้จ่ายได้ เนื่องจากเป็นบริการของสายการบินฟูลเซอร์วิส ทั้งนี้ เงื่อนไขต่างๆ จะขึ้นอยู่กับสายการบินเป็นผู้กำหนด
- โปรแกรมทัวร์ไม่รวมค่าวีซ่า ทางบริษัทฯ ขอสงวนสิทธิ์ไม่หักคืนค่าวีซ่าทุกกรณี เนื่องจากทางรัฐบาลไทย-จีนประกาศยกเลิกวีซ่า (ตั้งแต่ 1 มี.ค. 67 เป็นต้นไป) หากมีการเปลี่ยนแปลงจะยึดตามเงื่อนไขท้ายรายการระบุ
- **ข้อความสำคัญ!** พาสปอร์ตต้องมีอายุการใช้งาน **ไม่ต่ำกว่า 6 เดือน** นับจากวันที่เดินทางกลับเข้าประเทศไทย และมีหน้าว่างสำหรับลงตราประทับวีซ่า และประทับตราเข้า-ออกประเทศ **อย่างน้อย 2 หน้าเต็ม**

**** บริษัทจะถือว่าท่านรับทราบและยอมรับเงื่อนไขดังกล่าวแล้ว ****

โปรแกรมการเดินทาง 7 วัน 6 คืน : โดยสายการบินไทยเวียดเจ็ทแอร์

vietjet
Air.com

BKK	→	TFU	TFU	→	BKK
เที่ยวบิน	ออก	ถึง	เที่ยวบิน	ออก	ถึง
VZ3680	17.50	20.00	VZ3681	23.00	01.15

วันแรก สนามบินสุวรรณภูมิ • สนามบินเฉิงตูเทียนฟู

📅 (-/-/-)

- 14.50 น. พร้อมกันที่ สนามบินสุวรรณภูมิ ชั้น 4 เคาน์เตอร์ D ประตู 2-3 นำคณะเชคอิน ณ เคาน์เตอร์ **สายการบิน เวียดเจ็ทแอร์ (VZ)** โดยมีเจ้าหน้าที่จากบริษัทฯ คอยอำนวยความสะดวก
- 17.50 น. ออกเดินทางสู่ **เมืองเฉิงตู ประเทศจีน** โดยเที่ยวบินที่ **VZ3680 (ไม่มีบริการอาหารบนเครื่อง)**



หมายเหตุ

เนื่องจากตัวเครื่องบินของคณะเป็นตัวกรุ๊ประบบ **Random** ไม่สามารถเลือกที่นั่งได้ ที่นั่งอาจจะไม่ได้นั่งติดกัน และไม่สามารถเลือกช่วงที่นั่งบนเครื่องบินได้ในคณะ ซึ่งเป็นไปตามเงื่อนไขสายการบิน

- 20.00 น. เดินทางถึง **สนามบินเฉิงตูเทียนฟู** หลังผ่านขั้นตอนการตรวจคนเข้าเมือง และตรวจรับสัมภาระเรียบร้อยแล้ว ยินดีต้อนรับทุกท่านสู่ **สาธารณรัฐประชาชนจีน** (เวลาท้องถิ่นที่จีน เร็วกว่าประเทศไทย 1 ชั่วโมง กรุณาปรับเวลาของท่านเพื่อความสะดวกในการนัดหมาย)

จากนั้น

พักที่ HOLIDAY INN EXPRESS HOTEL หรือระดับเทียบเท่า ★★★★★

วันที่สอง

เขตอุทยานภูเขาสีครุณี (ชื่อภูเขานีงซาน) • หุบเขาซวงเฉียวโกว (รวมรถอุทยาน)

๑๑ (เช้า/กลางวัน/เย็น)

เช้า

๑๑ บริการอาหารเช้า ณ ห้องอาหารโรงแรม

จากนั้น

ออกเดินทางสู่ **เขตอุทยานภูเขาสีครุณี** (ใช้เวลาเดินทางประมาณ 4 ชั่วโมง) อยู่ห่างจากเมืองตูประมาณ 220 กิโลเมตร โดยมีเนื้อที่กว่า 2,000 ตร.ก.ม. มีชนกลุ่มน้อยหลายเชื้อชาติอยู่ตามหุบเขาและลำธารน้อยใหญ่ เช่น เชื้อชาติทิเบต ยี่ เมี้ยว หุย เซียง

กลางวัน

๑๑ บริการอาหารกลางวัน ณ ภัตตาคาร

จากนั้น

เดินทางเข้าสู่ **อุทยานภูเขาสีครุณี (ชื่อภูเขานีงซาน)** ชาวทิเบตนิยมเรียกกันในนามเทพแห่งความศักดิ์สิทธิ์ "SKOLA" แปลว่า "เทพเจ้าผู้ปกป้องรักษา" ซึ่งชมความงดงามของภูเขาที่นักท่องเที่ยวสายธรรมชาติทั่วโลกพากันปักหมุดว่า "สักครั้งในชีวิตต้องมาเห็นด้วยตาตัวเอง" อีกทั้งธรรมชาติที่อุดมสมบูรณ์จึงเป็นจุดดึงดูดผู้คนให้มาสัมผัส (รวมรถอุทยาน)



ชมความงามระดับโลกของ **ภูเขาสีตรุนี** ภูเขาหินใหญ่โตที่มีลักษณะที่สูงชัน ด้านบนยอดเขาถูกปกคลุมไปด้วยหิมะขาวโพลนตลอดทั้งปี มองดูเหมือนหญิงสาวที่ปกคลุมหน้าด้วยผ้าขาว ตั้งตำนานของสี่สาวพี่น้องคือ **ต้ากูเหนียงซาน เอร์กูเหนียงซาน ซานกูเหนียงซาน และชือกูเหนียงซาน** บริเวณดินเขานั้นจะถูกปกคลุมไปด้วยผืนป่าอันอุดมสมบูรณ์ มีธารน้ำใสที่ไหลผ่าน และมีสายลมเย็นพัดผ่านทุ่งหญ้าและผืนป่า จนทำให้ความสวยงามของภูเขาสีตรุนีมีความสวยงามเหมือนกับยุโรปตอนใต้ ทำให้ที่นี่ได้รับการขนานนามว่า “เทือกเขาแอลป์แห่งดินแดนตะวันออก” ซึ่งความสวยงามของภูเขาสีตรุนีจะเปลี่ยนแปลงไปตามฤดูกาล



ชมความงามของ **เส้นทางหุบเขาวงเจียวโกว** เส้นทางยอดนิยมในการชมความสวยงามของภูเขาสี่ฤดู มีระยะทางประมาณ 34 กม. โดยมีจุดท่องเที่ยวแบ่งออกเป็น 3 ส่วนด้วยกัน

- หุบเขาหยินหยาง ล้อมรอบไปด้วยภูเขาทุกทิศทุกทาง ซึ่งอยู่ในส่วนที่ลึกที่สุดและจะให้เห็นธารน้ำแข็ง ภูเขากระจกแก้ว ภูเขาดวงอาทิตย์ ภูเขาดวงจันทร์ ยอดเขากระทาย
- ทุ่งหญ้าเหนียนหยูป่า ชมยอดเขารูปร่างแปลกตา เช่น ยอดเขาพราน ยอดวังโปตาลา ยอดเขาเพชร
- ภูเขาหญิงตั้งครรภ์ มีทิวทัศน์ที่สวยงามของท้องทุ่งกว้าง โดยมีฉากหลังเป็นภูเขาสูงปกคลุมด้วยหิมะขาว และในหุบเขาจะมีลำธารใสสะอาดรวมถึงต้นสนสูงสลบด้วยต้นไม้อื่นๆหลากหลายชนิด เช่น เชียวอ่อน เชียวแก่ เหลืองส้ม แดง น้ำตาลเข้ม มีฝูงจามรีให้เห็นตลอดเส้นทาง และมีทะเลสาบที่ตั้งอยู่ท่ามกลางทุ่งหญ้าที่มีภูเขาหิมะล้อมรอบ

เย็น

📍 บริการอาหารเย็น ณ ภัตตาคาร

จากนั้น

พักที่ JIN LIN HOTEL หรือระดับเทียบเท่า ★★★★★

วันที่สาม

อุทยานแห่งชาติปีผิงโกว (รวมรถอุทยานและรถแบตเตอรี่) • เมืองเม่าเสียน

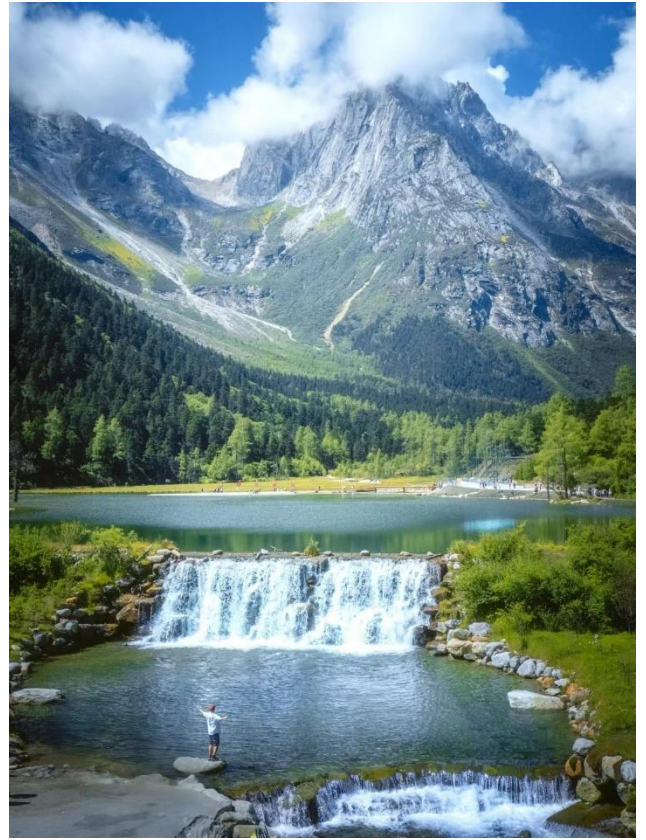
📍 (เช้า/กลางวัน/เย็น)

เช้า

📍 บริการอาหารเช้า ณ ห้องอาหารโรงแรม

จากนั้น

ออกเดินทางเข้าสู่ **อุทยานแห่งชาติปีมิงโกว (รวมรถอุทยาน และรถแบตเตอรี่)** อุทยานแห่งชาติระดับ4A เป็นแหล่งท่องเที่ยวที่ตั้งอยู่ในมณฑลเสฉวน เขตปกครองตนเองชนชาติทิเบตและเชียงอาป่า ที่นี่เป็นอีกหนึ่งอุทยานท่องเที่ยวทางธรรมชาติที่มีความสวยงามไม่แพ้ที่ใด มีทิวทัศน์ธรรมชาติที่ประกอบด้วยธารน้ำแข็ง ป่าไม้ ทะเลสาบ และน้ำพุร้อน โดยเมื่อมาถึงที่อุทยานจะมีรถนำรถอุทยานพาขึ้นไปตามเส้นทางอันคดเคี้ยวไปตามไหล่เขาที่สูงชัน เพื่อขึ้นไปสู่จุดชมวิวธรรมชาติด้านบน ชมธรรมชาติที่สวยงามหลากหลายภายในอุทยานด้านใน ซึ่งมีสภาพอากาศที่เย็นสบาย มีความสดชื่น โดยมีจุดชมวิวเป็นน้ำตกที่สวยงามอยู่ท่ามกลางหุบเขาที่สวยงามให้ได้ชมแบบชื่นใจ และยังมีดอกไม้บานาพรรณที่สวยงามให้ได้ชม มี



ทะเลสาบอันกว้างใหญ่ที่มีน้ำใสสะอาด ซึ่งน้ำเหล่านี้ไหลมาจากภูเขาหิมะที่สูงใหญ่ด้านบน และหากอากาศดีฟ้าเปิด ก็จะได้มองเห็นภูเขาหิมะที่ตั้งตระหง่านอยู่หลายลูก ภูเขาบางลูกยังจะได้เห็นกลาเซียร์ และหิมะที่ปกคลุมอยู่บนภูเขา เป็นภาพความงดงามตระการตา ที่ได้เห็นถึงความยิ่งใหญ่ที่ธรรมชาติได้สร้างสรรค์ขึ้นมาอย่างน่ามหัศจรรย์ใจ **หมายเหตุ : ปริมาณหิมะภายในอุทยานนั้น ขึ้นอยู่กับสภาพอากาศในแต่ละปี หากสถานที่ท่องเที่ยวปิด เนื่องจากสภาพอากาศไม่เอื้ออำนวย ภัยธรรมชาติ รัฐบาลสั่งปิด หรือเกิดเหตุขัดข้องต่างๆ ทำให้ไม่สามารถท่องเที่ยวภายในอุทยานได้ ทางบริษัทฯ ขอสงวนสิทธิ์ปรับรายการเป็น ****อุทยานแห่งชาติซงผิงโกว**** หรือสถานที่อื่นๆ ทดแทนโดยไม่มีกรหักคั้นค่าใช้จ่ายใดๆ ทั้งสิ้น**

กลางวัน

๑๐ บริการอาหารกลางวัน ณ ภัตตาคาร

จากนั้น

ออกเดินทางสู่ **เมืองเมาเสียน** (ใช้เวลาเดินทางประมาณ 3-4 ชั่วโมง)

เย็น

๑๐ บริการอาหารเย็น ณ ภัตตาคาร

จากนั้น

พักที่ **WEST QIANG HOMELAND HOTEL** หรือระดับเทียบเท่า ★★★★★

วันที่สี่

อุทยานต้ากู่ปิงชว่น (รวมรถอุทยาน/ค่ากระเช้าไป-กลับ) • ผ่านชมทะเลสาบเต๋อซี • เมืองชว่นจู่ซื่อ

๑๐ (เช้า/กลางวัน/เย็น)

เช้า

๑๐ บริการอาหารเช้า ณ ห้องอาหารโรงแรม

จากนั้น

นำท่านเดินทางสู่ **เขตอุทยานต้ากู่ปิงชว่น** หรืออุทยานสวรรค์ภูผาหิมะการ์เซียต้ากู่ปิงชว่น (Dagu Glacier National Park) ” โดยเปลี่ยนเป็นรถภายในอุทยาน ชมความงามของ 3 ทะเลสาบสวรรค์ที่งดงามไม่แพ้จิวจ้ายโกว ชมทะเลสาบสาบจินโฮวไห่ ทะเลสาบหงษ์ ลำธารคู่รัก และ ทะเลสาบต้ากู่ (ทะเลสาบน้ำมันต์ขอพร) เพราะชาวทิเบตมีการเล่าขานว่าเมื่อใดที่มีเรื่องเดือดร้อนใจ ให้มากرابไหว้เทพเจ้าศักดิ์สิทธิ์ที่คุ้มครองทะเลสาบแห่งนี้จะทำให้เรื่องที่เดือดเนื้อร้อนใจคลายลง หรือต้องการขอพรต่อองค์เทพเจ้าก็จะสมหวังตั้งใจหมาย



(หมายเหตุ: ปริมาณหิมะขึ้นอยู่กับสภาพอากาศ การขึ้นมาบริเวณจุดชมวิวเป็นจุดที่มีออกซิเจนบางเบา และมีความกดอากาศต่ำ ซึ่งทำอาจจะทำให้หายใจลำบาก และบางคนอาจจะเกิดอาการแพ้ความสูงได้ ควรจะเดินช้าๆ เพื่อให้ร่างกายปรับสภาพให้คุ้นชิน หรือสามารถหาซื้อกระป๋องออกซิเจนที่มีขายจากร้านค้าบริเวณนั้นจะช่วยให้หายใจสะดวกมากยิ่งขึ้น)

นำท่าน **นั่งเคเบิลคาร์** เพื่อเดินทางขึ้นไปยัง **จุดสูงสุดของภูเขาที่ความสูง 4,860 เมตร** ระหว่างทางขึ้นคุณจะได้เห็นภาพของทัศนียภาพของภูเขาน้ำแข็งที่เชื่อว่าเป็น สันหลังของมังกรอันงดงามชมภูเขาน้ำแข็งหิมะ 3 ลูก ชมความงามของภูเขาหิมะที่สูงชันตัดกับท้องฟ้าที่มีสีฟ้าครามสดใสและพระอาทิตย์สะท้อนการเซี่ยคล้ายดั่งภูเขาเงินระยิบระยับ (รวมรถอุทยาน และค่ากระเช้าไป-กลับ)



**** ในกรณีทางอุทยานสั่งปิดกระเช้าเพื่อความปลอดภัย อันเนื่องมาจากสภาพอากาศไม่เอื้ออำนวย การซ่อมบำรุงประจำปี หรือเหตุสุดวิสัยอื่นๆ ทางบริษัทฯ ขอสงวนสิทธิ์คืนเงินค่ากระเช้าท่านละ 150 หยวน และหาสถานที่ท่องเที่ยวอื่นทดแทน โดยไม่ต้องแจ้งให้ทราบล่วงหน้า ****

กลางวัน ๑๐ บริการอาหารกลางวัน ณ ภัตตาคาร

จากนั้น นำท่านเดินทางไปยัง **เมืองชานจูซือ** (ใช้เวลาเดินทางประมาณ 4 ชั่วโมง) ระหว่างทางผ่านชม **ทะเลสาบเต๋อซี** ทะเลสาบน้ำสีเขียวดังمرتด บนที่ราบสูงรายล้อมไปด้วยภูเขา เกิดจากเหตุการณ์แผ่นดินไหวครั้งใหญ่ในมณฑลเสฉวน ผลพวงของความสวยงามนั้นทำให้แผ่นดินทรุดจนเกิดรอยแยก และกลายเป็นมาเป็นทะเลสาบสีเขียวเทอร์ควอยซ์ที่ไหลไปตามแอ่งหุบเขา

เย็น ๑๐ บริการอาหารเย็น ณ ภัตตาคาร

จากนั้น พักที่ **WASSIM HOTEL** หรือระดับเทียบเท่า ★★★★★

วันที่ห้า อุทยานแห่งจิวจ้ายโกว (รวมรถเวียนอุทยาน)

๑๐ (เช้า/กลางวัน/เย็น)

เช้า ๑๐ บริการอาหารเช้า ณ ห้องอาหารโรงแรม

จากนั้น

นำท่านเดินทางสู่ **อุทยานแห่งชาติจิวจ้ายโกว** (โดยรถของอุทยาน) เพื่อชมมรดกโลกอุทยานแห่งชาติธารสวรรค์ “จิวจ้ายโกว” หนึ่งในมรดกโลกทางธรรมชาติของประเทศจีนที่ขึ้นชื่อเรื่องความสวยงามของภูเขา ลำธาร น้ำตก และทะเลสาบ ตั้งอยู่สูงกว่าระดับน้ำทะเลถึง 2,500 เมตร ภายในอาณาบริเวณอุทยานจิวจ้ายโกวประกอบด้วยภูเขาและหุบเขาอันสลัซบซับซ้อน เนื่องจากพื้นที่ส่วนใหญ่มีระดับพื้นดินที่ลาดหลั่นจึงทำให้เกิดแอ่งน้ำน้อยใหญ่มากมาย ทั้งกลุ่มน้ำตกใหญ่น้อยและแม่น้ำ ซึ่งไหลมาจากหุบเขารวม 5 สาย ในยามฤดูใบไม้เปลี่ยนสีนั้น สีสนของทะเลสาบแห่งนี้จะเต็มไปด้วย สีแดง สีส้ม สีเหลือง ของใบไม้ที่ปลิดปลิวร่วงหล่นลงไปไหลลงทะเลสาบ หากเป็นช่วงฤดูหนาวก็จะถูกปกคลุมไปด้วยหิมะให้บรรยากาศที่สวยงามไปในอีกรูปแบบหนึ่ง จนได้รับฉายาว่า “ดินแดนแห่งเทพนิยาย”



(หมายเหตุ: ราคารวมค่าอุทยานแล้ว (รถเวียน) หากต้องการเหมารถแบบส่วนตัวทั้งกรุ๊ป ต้องชำระเพิ่มกับทางไกด์ท้องถิ่นหรือหัวหน้าทัวร์) **** ค่าบริการรถเหมาอุทยานจิวจ้ายโกว คันเล็กจำนวน (ไม่เกิน) 20 ที่นั่ง ราคา 4,800 หยวน / คัน และคันใหญ่จำนวน (ไม่เกิน) 40 ที่นั่ง ราคา 9,600 หยวน / คัน ****

สถานที่ท่องเที่ยวที่อยู่ในอุทยานแห่งชาติจิวจ้ายโกว

➤ **ทะเลสาบกระจก (MIRROR LAKE)** ถือเป็นทะเลสาบที่ความสวยงามอย่างมาก โดยเฉพาะในยามที่ผืนน้ำนิ่งสงบไม่ไหวสั่น และลมไม่แรง ผืนน้ำจะนิ่งสนิทสะท้อนความสวยงามของทัศนียภาพโดยรอบราวกับกระจกบานยักษ์

➤ **ทะเลสาบนกยูง (PEACOCK LAKE)** รูปร่างลักษณะคล้ายนกยูง มีน้ำสีฟ้าอมน้ำเงินในบริเวณร่องน้ำลึก และสีเขียวมรกตในบริเวณร่องน้ำตื้น ทอประกายสีทองยามสะท้อนกับแสงแดด ตัวทะเลสาบนั้นตั้งอยู่ภายในหุบเขาที่เต็มไปด้วยด้วยต้นไม้หนาชนิด

➤ **ทะเลสาบไผ่ลูกศร (ARROW BAMBOO LAKE)** เป็นทะเลที่มีน้ำเขียว และลายล๋้อมไปด้วยวิวทิวทัศน์ที่สวยงาม

➤ **ทะเลสาบแพนด้า (PANDA LAKE)** หนึ่งในสองทะเลสาบของจี๋จ้ายโกวที่มีความลึกมากจนผิวน้ำจับตัวเป็นน้ำแข็งในช่วงฤดูหนาว

➤ **ทะเลสาบดอกไม้ห้าสี (FIVE FLOWER LAKE)** ทะเลสาบสีฟ้าที่ปกคลุมไปด้วยต้นไม้หลากสี ได้รับการยกย่องว่าเป็นทะเลสาบที่สวยงามที่สุดในอุทยานแห่งนี้ แม้จะเป็นเพียงทะเลสาบเล็กๆ แต่กลับมีความงดงามจนน่าอัศจรรย์ เมื่อยามแสงอาทิตย์ตกกระทบผืนน้ำจะเปล่งประกายเป็นสีรุ้งดูงดงามมากๆ

กลางวัน

๑๑ บริการอาหารกลางวัน ณ ภัตตาคาร



จากนั้น

ชมความงดงามอีกด้านของอุทยานจี๋จ้ายโกว **น้ำตกธารไข่มุก** เป็นน้ำตกที่ไหลผ่านถ้ำ และลำธารใหญ่ที่สลับซับซ้อนดูงดงามบาดาล มีสายน้ำที่ทอดธารลดหลั่นยาวเป็นระยะทางยาวอย่างไม่ขาดสาย ส่องประกาย

ระยิบระยับงดงามราวกับเส้นไข่มุก และชมความงดงามของ **ทะเลสาบแรด (RHINOCEROS LAKE)** เป็นทะเลสาบขนาดใหญ่เป็นอันดับ 2 รองจากทะเลสาบยาว เส้นหอน้ำน่าประทับใจของทะเลสาบแห่งนี้คือ หมูเมฆและสายหมอกที่สะท้อนทะเลสาบแรดจนแยกไม่ออกว่า ส่วนไหนที่เป็นท้องฟ้าหรือส่วนไหนที่เป็นผืนน้ำ ความเปลี่ยนแปลงของทั้งเมฆและหมอกในทุกๆ เช้า นั่น ทำให้ความงดงามของทะเลสาบแตกต่างกันไปในแต่ละวัน และชมความยิ่งใหญ่ของ **ทะเลสาบยาว (LONG LAKE)** เป็นทะเลสาบที่ใหญ่ที่สุดในอุทยานจิวจ้ายโกว ซึ่งเกิดจากการละลายของหิมะบนภูเขา มีต้นสนซีดาร์ทั่วภูเขาล้อมรอบทะเลสาบ เมื่อมองจากระยะไกลสะท้อนเป็นทิวทัศน์อันงดงามเปรียบได้กับพระราชวังหยกในชั้นฟ้า ด้านข้างของทะเลสาบมีต้นไม้เก่าที่เชื่อว่าเป็นเทพผู้พิทักษ์ทะเลสาบยาว



หมายเหตุ : ปริมาณหิมะภายในอุทยานนั้น ขึ้นอยู่กับสภาพอากาศในแต่ละปี หากสถานที่ท่องเที่ยวปิด เนื่องจากสภาพอากาศไม่เอื้ออำนวย ภัยธรรมชาติ รัฐบาลสั่งปิด หรือเกิดเหตุขัดข้องต่างๆ ทำให้ไม่สามารถท่องเที่ยวภายในอุทยานได้ ทางบริษัทฯ ขอสงวนสิทธิ์ปรับรายการทดแทนเป็น ****อุทยานแห่งชาติมู่หนี่โกว**** หรือสถานที่อื่นๆ ทดแทนโดยไม่มี การหักคืนค่าใช้จ่ายใดๆ ทั้งสิ้น

เย็น ๑๐ บริการอาหารเย็น ณ ภัตตาคาร
ที่พัก พักที่ CELEBRITY HOTEL หรือระดับเทียบเท่า ★★★★★

วันที่หก เมืองโบราณซงพาน • เมืองเฉิงตู • น้ำพุไม้ไผ่ ดึก SKP GLOBAL CENTER

๑๐ (เช้า/กลางวัน/เย็น)

เช้า ๑๐ บริการอาหารเช้า ณ ห้องอาหารโรงแรม

จากนั้น ออกเดินทางสู่ **เมืองเฉิงตู** (ใช้เวลาเดินทางประมาณ 6-7 ชั่วโมง) ระหว่างทางผ่านชม **เมืองโบราณซงพาน** เมืองชายแดนจีน-ทิเบต ด้านหน้ามีรูปปั้นของเจ้าเหวินเฉินกับกษัตริย์ซงเซินกัมโปแห่งทิเบต เมืองโบราณที่มีกำแพงรายล้อมรอบด้านนอก ส่วนด้านในจะมีสินค้าพื้นเมือง ของที่ระลึก และอาหารท้องถิ่น



กลางวัน **๑๑ บริการอาหารกลางวัน ณ ภัตตาคาร**

จากนั้น เดินทางต่อไปยังห้างสุดล้ำแห่งโลกอนาคต **SKP GLOBAL CENTER** ห้างสรรพสินค้าชั้นนำที่ใหญ่ที่สุดในเอเชีย มีร้านค้าแบรนด์เนมชั้นนำมากมาย การออกแบบจะเป็นการผสมผสานกันระหว่าง Ground Park และห้างสรรพสินค้าจากมุมมองของสวนสาธารณะบนพื้นดิน ที่นี้ยังมีจุดฮิตถ่ายรูปและทำคอนเทนต์ของหนุ่มสาวเจ๋งตุ โดยจะมีเสาหินน้ำพุขนาดใหญ่ที่ถูกออกแบบมาให้เหมือนปล่องไม้ไฟ 6 ต้นประดับไฟ LED สุดอลังการ



เย็น ๑๐ บริการอาหารเย็น ณ ภัตตาคาร มือพิเศษ ชาบูหมาล่า
ที่พัก พักที่ RIGHTWAY XIYUE HOTEL หรือระดับเทียบเท่า ★★★★★

วันที่เจ็ด วัดต้าฉือ • ถนนคนเดินชุนซีลู่ • หมีแพนด้าปิ่นตีก IFS • ถนนชอยกกว้างชอยแคบ • สนามบิน
เฉิงตูเทียนฟู่ • สนามบินสุวรรณภูมิ

๑๐ (เช้า/กลางวัน/-)

เช้า ๑๐ บริการอาหารเช้า ณ ห้องอาหารโรงแรม

จากนั้น นำท่านสู่ **ถนนไท่กุ่หลี่หลิน** ด้านในมี **วัดต้าฉือ** เป็นวัดเก่าแก่ที่มีอายุยาวนานกว่า 1,600 ปี ตั้งอยู่ในใจ
กลางเมืองเฉิงตู แต่เดิมที่ตรงนี้คือบริเวณของวัดต้าฉือ สถานที่ซึ่งพระถังซำจั๋งเคยจำพรรษาก่อนเดินทาง
ไปชมพูทวีป โดยทางโครงการได้อนุรักษ์อาคารบางส่วน และปรับปรุงพื้นที่รอบๆ โดยมีวัดเป็นศูนย์กลาง
ปัจจุบันไท่กุ่หลี่เป็นที่ตั้งของวัด ซ้อปี้กงคอมเพล็กซ์ ร้านอาหาร ห้างสรรพสินค้า โรงภาพยนตร์ จัตุรัส และ
โรงแรมหรู เดินทางต่อไปยัง **ถนนคนเดินชุนซีลู่** เป็นถนนคนเดินเหมือนสยามสแคว์ในบ้านเรา ซึ่งขาย
สินค้าที่ทันสมัยเป็นถนนที่ปิดไม่ให้รถ สามารถวิ่งผ่านได้ ห้างดังในย่านนี้มีให้เลือกซื้อปิ้งมากมาย
หลากหลายทั้งแบรนด์เนมชื่อดังทั้งต่างประเทศและของจีน และถ่ายรูปกับ **แพนด้ายักษ์ยักษ์ปิ่นตีก** เจ้า
แพนด้าอ้วนน่ารักกำลังป่ายปิ่นตีก IFS BUILDING เป็นประติมากรรมแพนด้ายักษ์ที่แขวนอยู่บน
อาคารใจกลางเมือง

กลางวัน ๑๐ บริการอาหารกลางวัน ณ ภัตตาคาร มือพิเศษ เมนู อาหารกวางตุ้ง



จากนั้น เดินเที่ยว **ถนนชอยกว้างชอยแคบ** เป็นถนนที่แสดงถึงวิถีชีวิตของคนจีนเฉิงตูในสมัยโบราณ ผสมความเป็นทันสมัยเข้าไปอย่างลงตัว ถนนคนเดินมี 3 ซอย แต่ละซอยมีความยาวประมาณ 400 เมตร มีร้านค้าเล็กๆ ตั้งเรียงรายอยู่ในแต่ละซอยและตรอกให้เดินช้อปปิ้งเพลิน ทั้งร้านหนังสือ ร้านชา-กาแฟ บาร์ เสื้อผ้า ไปจนถึงร้านอาหารนานาชาติ

ได้เวลาสมควรนำท่านเดินทางสู่สนามบิน

23.00 น. ออกเดินทางสู่ **สนามบินสุวรรณภูมิ** โดยเที่ยวบินที่ **VZ3681 (ไม่มีบริการอาหารบนเครื่อง)**

01.15 น. เดินทางถึง **กรุงเทพฯ** โดยสวัสดิภาพ พร้อมความประทับใจไม่รู้ลืม

**ค่าทิปคนขับรถ และมัคคุเทศก์ท้องถิ่น
ท่านละ 1,500 บาท/ทริป/ลูกทัวร์ 1 ท่าน**

**** טיפหัวหน้าทัวร์ตามความพึงใจในบริการของท่าน ****

**ราคา INFANT (อายุไม่ถึง 2 ปี บริบูรณ์ ณ
วันเดินทางกลับ) ท่านละ 10,000 บาท
อัตรานี้รวมรายการทัวร์ และตั๋วเครื่องบินแล้ว**

เงื่อนไขการสำรองที่นั่งและการยกเลิกทัวร์



การจองทัวร์

- กรุณาจองทัวร์ล่วงหน้า ก่อนการเดินทาง พร้อมชำระมัดจำ **10,000** บาท ส่วนที่เหลือชำระทันทีก่อนการเดินทางไม่น้อยกว่า 21 วัน มิฉะนั้นถือว่าท่านยกเลิกการเดินทางโดยอัตโนมัติ (ช่วงเทศกาลกรุณาชำระก่อนเดินทาง 30 วัน)

กรณียกเลิก : จอยกรุ๊ป

- ยกเลิกก่อนการเดินทาง 45 วันขึ้นไป บริษัทฯ จะคืนเงินมัดจำให้ทั้งหมด โดยหักค่าใช้จ่ายที่เกิดขึ้นจริง **ยกเว้นในกรณีวันหยุดเทศกาล, วันหยุดนักขัตฤกษ์ ยกเลิกก่อนการเดินทาง 60 วัน จะคืนเงินมัดจำให้ทั้งหมด โดยหักค่าใช้จ่ายที่เกิดขึ้นจริง (ค่าใช้จ่ายที่เกิดขึ้นจริง อาทิเช่น ค่าตัวเครื่องบิน ค่าโรงแรม ฯลฯ)**
- ยกเลิกการเดินทาง 45 วัน ก่อนการเดินทาง หักค่าทัวร์ 50% จากราคาขาย และหักค่าใช้จ่ายที่เกิดขึ้นจริงทั้งหมดไม่ว่ากรณีใดๆ ทั้งสิ้น (ค่าใช้จ่ายที่เกิดขึ้นจริง อาทิเช่น ค่าตัวเครื่องบิน ค่าโรงแรม ฯลฯ)
- ยกเลิกการเดินทาง 30 วัน ก่อนการเดินทาง บริษัทฯ ขอสงวนสิทธิ์เก็บเงินค่าทัวร์ทั้งหมดไม่ว่ากรณีใด ๆ ทั้งสิ้น

กรณียกเลิก : ตัดกรุ๊ป

- ยกเลิกหรือเลื่อนการเดินทางต้องทำก่อนการเดินทาง 60 วัน บริษัทฯจะคืนเงินมัดจำให้ทั้งหมด **ยกเว้นในกรณีวันหยุดเทศกาล, วันหยุดนักขัตฤกษ์ ทางบริษัทฯขอสงวนสิทธิ์ยึดเงินมัดจำโดยไม่มีเงื่อนไขใดๆทั้งสิ้น**
- ยกเลิกการเดินทางภายใน 60 วัน **ทางบริษัทฯขอสงวนสิทธิ์ยึดเงินมัดจำโดยไม่มีเงื่อนไขใดๆทั้งสิ้น**
- ยกเลิกการเดินทางหลังชำระเต็มจำนวน **ทางบริษัทฯขอสงวนสิทธิ์เก็บเงินค่าทัวร์ทั้งหมดโดยไม่มีเงื่อนไขใดๆทั้งสิ้น**

กรณีเจ็บป่วย

- กรณีเจ็บป่วย จนไม่สามารถเดินทางได้ ซึ่งจะต้องมีใบรับรองแพทย์จากโรงพยาบาลรับรอง บริษัทฯจะทำการเลื่อนการเดินทางของท่านไปยังคณะต่อไป แต่ทั้งนี้ท่านจะต้องเสียค่าใช้จ่ายที่ไม่สามารถยกเลิกหรือเลื่อนการเดินทางได้ตามความเป็นจริง
- ในกรณีเจ็บป่วยกะทันหันก่อนล่วงหน้าเพียง 7 วันทำการ ทางบริษัทฯ ขอสงวนสิทธิ์ในการคืนเงินทุกกรณี



กรณีจองทัวร์วันหยุดเทศกาล, วันหยุดนักขัตฤกษ์, วันหยุดยาวต่อเนื่อง และได้มีการแจ้งยกเลิกทัวร์ ทางบริษัทฯขอสงวนสิทธิ์เก็บค่าทัวร์ทั้งหมด โดยไม่มีเงื่อนไขใดๆ ทั้งสิ้น

อัตราค่าบริการรวม

- ✖️ ตัวเครื่องบินไป - กลับพร้อมคณะ (ไม่สามารถสะสมไมล์ได้)
- ✈️ ภาษีน้ำมันและภาษีตัวทุกชนิด (สงวนสิทธิ์เก็บเพิ่มหากสายการบินปรับขึ้นก่อนวันเดินทาง)
- 🚗 ค่าระวางน้ำหนักกระเป๋า ตามที่สายการบินกำหนด
- 🛏️ ที่พักโรงแรมตามรายการ ที่พักต่อละ 2-3 ท่าน (กรณีโรงแรมไม่มีห้องพักสำหรับ 3 ท่าน ลูกค้ายจะต้องเพิ่มเงินเป็นห้องพักห้องเดียว)
- 🍽️ มื้ออาหารตามรายการระบุ (สงวนสิทธิ์ในการสลับมื้อหรือเปลี่ยนแปลงเมนูอาหารตามสถานการณ์)
- 🍷 ค่าน้ำดื่มบนรถวันละ 1 ขวด/ท่าน
- 📍 ค่าเข้าชมสถานที่ท่องเที่ยวตามรายการระบุ
- 🚗 ค่ารถโค้ช รับ-ส่ง สถานที่ท่องเที่ยวตามรายการระบุ
- 📄 ประกันอุบัติเหตุวงเงิน 1,000,000 บาท (เป็นไปตามเงื่อนไขตามกรมธรรม์)

*เงื่อนไขประกันการเดินทาง ค่าประกันอุบัติเหตุและค่ารักษาพยาบาล คุ้มครองเฉพาะกรณีที่ได้รับอุบัติเหตุของผู้เดินทาง ระหว่างการเดินทาง ไม่คุ้มครองถึงการสูญเสียทรัพย์สินส่วนตัวและไม่คุ้มครองโรคประจำตัวและปัญหาสุขภาพอื่นๆ

อัตราค่าบริการไม่รวม

- ✖️ ภาษีมูลค่าเพิ่ม 7% และภาษีหัก ณ ที่จ่าย 3%
- ✖️ ค่าทำหนังสือเดินทางไทย และค่าธรรมเนียมสำหรับผู้ถือพาสปอร์ตต่างชาติ
- ✖️ ค่าน้ำหนักกระเป๋าเดินทางในกรณีที่เกิดเกินกว่าสายการบินกำหนด
- ✖️ ค่าใช้จ่ายส่วนตัว อาทิ อาหารและเครื่องดื่มที่สั่งเพิ่มพิเศษ, โทรศัพท์-โทรสาร, อินเทอร์เน็ต, มินิบาร์, ซักรีดที่ไม่ได้ระบุไว้ในรายการ
- ✖️ ค่าใช้จ่ายอันเกิดจากความล่าช้าของสายการบิน, อุบัติภัยทางธรรมชาติ, การประท้วง, การจลาจล, การนัดหยุดงาน, การถูกปฏิเสธไม่ให้ออกและเข้าเมืองจากเจ้าหน้าที่ตรวจคนเข้าเมืองและเจ้าหน้าที่กรมแรงงานทั้งที่เมืองไทยและต่างประเทศซึ่งอยู่นอกเหนือความควบคุมของบริษัทฯ
- ✖️ ค่าทิปไกด์ท้องถิ่น, พนักงานขับรถ รวมทั้งทิป 1,500 บาท/ทริป/ลูกทัวร์ 1 ท่าน
- ✖️ ค่าใช้จ่ายที่เกี่ยวข้องกับโรค COVID-19 ทุกกรณี
- ✖️ ค่าวีซ่าท่องเที่ยวเข้าประเทศจีน กรณีทางรัฐบาลจีนประกาศยกเลิกฟรีวีซ่า หรือเดินทางเข้าประเทศจีนเกิน 180 วัน/ปี ทั้งนี้ขึ้นอยู่กับประกาศของทางรัฐบาลจีนเป็นหลัก
- ✖️ ค่าดำเนินการวีซ่าจีนสำหรับชาวต่างชาติที่ไม่ได้รับการยกเว้นวีซ่า ผู้เดินทางต้องเป็นผู้ดำเนินการยื่นวีซ่าด้วยตนเอง และชำระค่าธรรมเนียมวีซ่าจีนสำหรับชาวต่างชาติหรือต่างด้าว

****ทิปหัวหน้าทัวร์ ไม่บังคับ ขึ้นอยู่กับความพึงพอใจของท่าน****



กรณีที่ท่านต้องออกตัวภายใน เช่น (ตัวเครื่องบิน, ตัวรถทัวร์, ตัวรถไฟ) กรุณาสอบถามที่เจ้าหน้าที่ทุกคนครั้งก่อนทำการออกตัว เนื่องจากสายการบินอาจมีการเปลี่ยนแปลงไฟล์บิน หรือเวลาบินโดยไม่ได้แจ้งให้ทราบล่วงหน้า ทางบริษัทฯ จะไม่รับผิดชอบใดๆ ในกรณี ถ้าท่านออกตัวภายในโดยไม่แจ้งให้ทราบและหากไฟล์บินมีการปรับเปลี่ยนเวลาบินเพราะถือว่าท่านยอมรับในเงื่อนไขดังกล่าว

เงื่อนไขอื่น ๆ



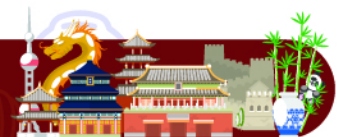
- บริษัทฯ ขอสงวนสิทธิ์ในการเก็บค่าใช้จ่ายทั้งหมด กรณีที่ท่านยกเลิกการเดินทางและมีผลทำให้คณะเดินทางไม่ครบตามจำนวนที่บริษัทฯ กำหนดไว้ (15 ท่านขึ้นไป) เนื่องจากเกิดความเสียหายต่อทางบริษัทฯ และผู้เดินทางอื่นที่เดินทางในคณะเดียวกัน บริษัทฯต้องนำไปชำระค่าเสียหายต่าง ๆ ที่เกิดจากการยกเลิกของท่าน
- กรณีที่ท่านต้องออกตัวภายใน เช่น (ตัวเครื่องบิน, ตัวรถทัวร์, ตัวรถไฟ) กรุณาสอบถามที่เจ้าหน้าที่ทุกครั้งก่อนทำการออกตัว เนื่องจากสายการบินอาจมีการปรับเปลี่ยนพลับบิน หรือเวลาบิน โดยไม่ได้แจ้งให้ทราบล่วงหน้า ทางบริษัทฯ จะไม่รับผิดชอบใดๆ ในกรณี ถ้าท่านออกตัวภายในโดยไม่แจ้งให้ทราบและหากไฟล์บินมีการปรับเปลี่ยนเวลาบินเพราะถือว่าท่านยอมรับในเงื่อนไขดังกล่าว
- กรณีผู้เดินทางที่ต้องการความช่วยเหลือเป็นพิเศษ เช่น การขอใช้วีลแชร์ที่สนามบิน กรุณาแจ้งบริษัทฯ อย่างน้อย 7 วัน ก่อนการเดินทาง หรือเริ่มตั้งแต่ท่านจองทัวร์ มิฉะนั้นทางบริษัทฯ ไม่สามารถจัดการได้ล่วงหน้า ทางบริษัทฯ ขอสงวนสิทธิ์ในการเรียกเก็บค่าใช้จ่ายตามจริงที่เกิดขึ้นกับผู้เดินทาง (ถ้ามี)
- กรณีท่านเป็นอิสลาม ไม่สามารถทานอาหารบางประเภทได้ โปรดระบุให้ชัดเจนก่อนทำการจอง กรณีแจ้งล่วงหน้าก่อนเดินทาง กะทันหัน อาจมีค่าใช้จ่ายเพิ่มเติม
- กรณีใช้หนังสือเดินทางราชการ (เล่มน้ำเงิน) เดินทางเพื่อการท่องเที่ยวเกี่ยวกับคณะทัวร์ หากท่านถูกปฏิเสธในการเข้า - ออกประเทศใดๆ ก็ตาม ทางบริษัทฯ ขอสงวนสิทธิ์ไม่คืนค่าทัวร์และรับผิดชอบใดๆ ทั้งสิ้น
- เมื่อท่านได้ชำระเงินมัดจำหรือทั้งหมด ทางบริษัทฯ จะถือว่าท่านรับทราบและยอมรับในเงื่อนไขต่างๆ ของบริษัทฯ ที่ได้ระบุไว้ในรายการทัวร์ทั้งหมด

โรงแรมที่พัก



เนื่องจากห้องพักของโรงแรมในประเทศจีนนั้น มีห้องพักประเภท DOUBLE BED (DBL) ค่อนข้างจำกัด หากลูกค้ามีความประสงค์จะพักห้องประเภทนี้ ควรแจ้งเจ้าหน้าที่ล่วงหน้าก่อนทำการจอง บริษัทฯ จะยึดประเภทห้องพักตามใบจองจากบริษัทเอเจนซีที่ท่านทำการจองทัวร์มาเท่านั้น หากมีการปรับเปลี่ยนห้องพักในระยะเวลาใกล้วันเดินทาง บริษัทฯ ขอสงวนสิทธิ์เปลี่ยนแปลงประเภทห้องพักโรงแรมที่ระบุในรายการทัวร์ เป็นเพียงโรงแรมที่นำเสนอเบื้องต้นเท่านั้น ซึ่งอาจจะมีการเปลี่ยนแปลง แต่โรงแรมที่เข้าพักจะเป็นโรงแรมระดับเดียวกันเท่านั้น (มาตรฐานประเทศจีน)

อาหาร



📌 อาหารท้องถิ่นของประเทศจีน ชาวจีนนิยมรับประทานทั้งผัก และเนื้อสัตว์เป็นอาหารหลักพอกัน ส่วนอาหารประเภทข้าวแป้งก็จะออกมาในรูปของซาลาเปา หรือหมั่นโถว (ซาลาเปาไม่มีไส้)

**** หากมีปัญหาเรื่องอาหาร อาทิ มุสลิมไม่ทานเนื้อหมู หรือไม่ทานเนื้อสัตว์ต่างๆ (โปรดระบุ) ทานอาหารเจ ทานอาหารมังสวิรัต หรือแพ้อาหารต่างๆ โปรดแจ้งอย่างละเอียด ****



รายละเอียดเพิ่มเติม



- บริษัทฯ มีสิทธิ์ในการเปลี่ยนแปลงโปรแกรมทัวร์ในกรณีที่เกิดเหตุสุดวิสัยจนไม่อาจแก้ไขได้
- เที่ยวบิน, ราคาและรายการท่องเที่ยว สามารถเปลี่ยนแปลงได้ตามความเหมาะสมโดยคำนึงถึงผลประโยชน์ของผู้เดินทางเป็นสำคัญ
- หนังสือเดินทางต้องมีอายุการใช้งานเหลือไม่น้อยกว่า 6 เดือน และบริษัทฯ รับผิดชอบเฉพาะผู้มีจุดประสงค์เดินทางเพื่อท่องเที่ยวเท่านั้น (หนังสือเดินทางต้องมีอายุเหลือใช้งานไม่น้อยกว่า 6 เดือน บริษัทฯ ไม่รับผิดชอบหากอายุเหลือไม่ถึงและไม่สามารถเดินทางได้)
- ทางบริษัทฯ จะไม่รับผิดชอบใดๆ ทั้งสิ้น หากเกิดความล่าช้าของสายการบิน, สายการบินยกเลิกบิน , การประท้วง, การนัดหยุดงาน, การก่อกวนจลาจลหรือกรณีท่านถูกปฏิเสธการเข้าหรือออกเมืองจากเจ้าหน้าที่ตรวจคนเข้าเมือง หรือ เจ้าหน้าที่กรมแรงงานทั้งจากไทยและต่างประเทศซึ่งอยู่นอกเหนือความรับผิดชอบของบริษัทฯ หรือเหตุภัยพิบัติทางธรรมชาติ (ซึ่งลูกค้าจะต้องยอมรับในเงื่อนไขนี้ในกรณีที่เกิดเหตุสุดวิสัย ซึ่งอาจจะปรับเปลี่ยนโปรแกรมตามความเหมาะสม)
- ทางบริษัทฯ จะไม่รับผิดชอบใดๆ ทั้งสิ้น หากผู้เดินทางประสบเหตุสภาวะฉุกเฉินจากโรคประจำตัว ซึ่งไม่ได้เกิดจากอุบัติเหตุ ในรายการท่องเที่ยว (ซึ่งลูกค้าจะต้องยอมรับในเงื่อนไขนี้ในกรณีที่เกิดเหตุสุดวิสัย ซึ่งอยู่นอกเหนือความรับผิดชอบของบริษัทฯ)
- ทางบริษัทฯ จะไม่รับผิดชอบใดๆ ทั้งสิ้น หากท่านใช้บริการของทางบริษัทฯ ไม่ครบ อาทิ ไม่เที่ยวบางรายการ, ไม่ทานอาหารบางมื้อ, เพราะค่าใช้จ่ายทุกอย่างทางบริษัทฯ ได้ชำระค่าใช้จ่ายให้ตัวแทนต่างประเทศแบบเหมาจ่ายขาด ก่อนเดินทางเรียบร้อยแล้ว เป็นการชำระเหมาขาด
- ทางบริษัทฯ จะไม่รับผิดชอบใดๆ ทั้งสิ้น หากเกิดสิ่งของสูญหายจากการโจรกรรมและหรือเกิดอุบัติเหตุที่เกิดจากความประมาทของนักท่องเที่ยวเองหรือในกรณีที่กระเป๋าเกิดสูญหายหรือชำรุดจากสายการบิน
- กรณีที่การตรวจคนเข้าเมืองทั้งที่กรุงเทพฯ และในต่างประเทศปฏิเสธมิให้เดินทางออกหรือเข้าประเทศที่ระบุไว้ในรายการเดินทาง บริษัทฯ ขอสงวนสิทธิ์ที่จะไม่คืนค่าบริการไม่ว่ากรณีใดๆ ทั้งสิ้น
- ตัวเครื่องบินเป็นตัวราคาพิเศษ กรณีที่ท่านไม่เดินทางพร้อมคณะไม่สามารถนำมาเลื่อนวันหรือคืนเงินและไม่สามารถเปลี่ยนชื่อได้ หากมีการปรับราคาบัตรโดยสารสูงขึ้น ตามอัตราค่าน้ำมันหรือค่าเงินแลกเปลี่ยน ทางบริษัทฯ ขอสงวนสิทธิ์ปรับราคาตัวดังกล่าว
- เมื่อท่านตกลงชำระเงินไม่ว่าทั้งหมดหรือบางส่วนผ่านตัวแทนของบริษัทฯ หรือชำระโดยตรงกับทางบริษัทฯ ทางบริษัทฯ จะถือว่าท่านได้ยอมรับในเงื่อนไขข้อตกลงต่างๆ ที่ได้ระบุไว้ข้างต้นนี้แล้วทั้งหมด
- กรุ๊ปที่เดินทางช่วงวันหยุดหรือเทศกาลที่ต้องการันตีมัดจำกับสายการบินหรือผ่านตัวแทนในประเทศหรือต่างประเทศ รวมถึงเที่ยวบินพิเศษ เช่น Charter Flight, Extra Flight จะไม่มีการคืนเงินมัดจำหรือค่าทัวร์ทั้งหมด
- ในกรณีของ PASSPORT นั้น จะต้องไม่มีการชำระ ค่าเบี้ยประกันสุขภาพหรือแม้กระทั่งตราประทับลายการ์ตูน ที่ไม่ใช่การประทับตราอย่างเป็นทางการของตม. กรุณาตรวจสอบ PASSPORT ของท่านก่อนการเดินทางทุกครั้ง หาก ตม.ปฏิเสธการเข้า-ออกเมืองของท่าน ทางบริษัทฯ จะไม่รับผิดชอบใดๆ ทั้งสิ้น
- กรณีมี "คดีความ" ที่ไม่อนุญาตให้ท่านเดินทางออกนอกประเทศได้ โปรดทำการตรวจสอบก่อนการจองทัวร์ว่าท่านสามารถเดินทางออกนอกประเทศได้หรือไม่ ถ้าไม่สามารถเดินทางได้ ซึ่งเป็นสิ่งที่อยู่เหนือการควบคุมของบริษัทฯ ทางบริษัทฯ จะไม่รับผิดชอบใดๆ ทั้งสิ้น
- กรณี "หญิงตั้งครรภ์" ท่านจะต้องมีใบรับรองแพทย์ ระบุชัดเจนว่าสามารถเดินทางออกนอกประเทศได้ รวมถึงรายละเอียดอายุครรภ์ที่ชัดเจน สิ่งนี้อยู่เหนือการควบคุมของบริษัทฯ ทางบริษัทฯ จะไม่รับผิดชอบใดๆ ทั้งสิ้น
- ภาพที่ใช้เพื่อการโฆษณาเท่านั้น



ก่อนตัดสินใจจองทัวร์ควรอ่านเงื่อนไขการเดินทางและรายการทัวร์อย่างละเอียด
ทุกหน้าอย่างถี่ถ้วนแล้วจึงมัดจำเพื่อประโยชน์ของท่านเอง