



ZGHRB-2608XJ  
7 วัน 5 คืน  
~~Air Fair~~



# HARBIN

ฮาร์บิน เทศกาลแกะสลักน้ำแข็ง  
หมู่บ้านหิมะสโนว์ทาวน์

บินตรง  
ฮาร์บิน



แถมฟรี!!

ถุงมือ หมวก ผ้าพันคอ

เยือนดินแดนหิมะ ชมเทศกาลแกะสลักน้ำแข็งสุดยิ่งใหญ่ นั่งม้าลากเลื่อน  
ชมเกลเลอริ์กาพวาดหิมะสิบลี ชมความอัศจรรย์ทะเลน้ำแข็งแตก  
เที่ยวเกาะพระอาทิตย์ เข็ควินโอลด์ทาวน์บาร์อ็อค ซุปบั้งถนนจงหยาง

🗓️ เดินทาง ธ.ค. 69 - ม.ค. 70

ราคาเริ่ม  
**37,990**



**เมนูพิเศษ!!**  
ชิม "ไก่ตงเป่ย์"  
"สุกี้หม้อไฟ" สไตส์ต้นตำรับ

🍴 บริการอาหาร  
13 มื้อ

🏠 พักโรงแรม  
4 ดาว

🧳 น้ำหนักกระเป๋า  
30 กก.

👤 ออกเดินทาง  
10 คน

☑️ เที่ยวครบทุกวัน  
☑️ บริการนำดื่มทุกวัน

เที่ยวกับเรา...ไม่มีวันสิ้นสุด  
**LET'S GO GROUP**

ZGHRB-2608XJ

7 วัน 5 คืน



# HARBIN

ฮาร์บิน เทศกาลแกะสลักน้ำแข็ง  
หมู่บ้านหิมะสโนว์ทาวน์



บินตรง  
ฮาร์บิน



ทัวร์ไม่ลงร้าน



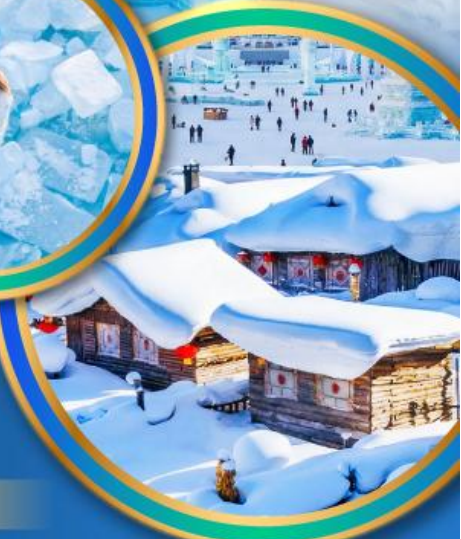
พักหมู่บ้านหิมะใหม่



แถมฟรี!!

ถุงมือ หมวก ผ้าพันคอ

เยือนดินแดนหิมะ ชมเทศกาลแกะสลักน้ำแข็งสุดยิ่งใหญ่ นั่งม้าลากเลื่อน  
ชมเกลเลอรีภาพวาดหิมะสีบลู ชมความอัศจรรย์ทะเลน้ำแข็งแตก  
เที่ยวเกาะพระอาทิตย์ เช็กอินโอลด์ทาวน์บาร์อ็อค ซ้อปิ้งถนนจงหยาง



🗓️ เดินทาง ธ.ค. 69 - ม.ค. 70

37,990 <sup>ราคาเริ่ม</sup>



**เมนูพิเศษ!!**  
ซีม "ไก้ตงเป็ย"  
"สุกั้หม้อไฟ" สไตล์ต้นตำรับ



บริการอาหาร  
13 มื้อ



พักโรงแรม  
4 ดาว



น้ำหนักกระเป๋า  
30 กก.



ออกเดินทาง  
10 คน



เที่ยวครบทุกวัน



บริการนำดื่มทุกวัน

เที่ยวกับเรา...ไม่มีวันสิ้นสุด

LET'S GO GROUP



ZGHRB-2608XJ

7 วัน 5 คืน



# HARBIN

ฮาร์บิน เทศกาลแกะสลักน้ำแข็ง  
หมู่บ้านหิมะสโนว์ทาวน์

AIR ASIA X (XJ)

7 วัน 5 คืน

ธันวาคม - มกราคม 2570

เริ่ม 37,990 บาท

เที่ยวบิน : ขาไป

DMK



HRB

ไฟล์กบิน  
XJ750

เวลาออก  
18:10

เวลาถึง  
01:00

เที่ยวบิน : ขากลับ

HRB



DMK

ไฟล์กบิน  
XJ751

เวลาออก  
02:15

เวลาถึง  
07:05

วันที่	โปรแกรมทัวร์	อาหาร			โรงแรม
		เช้า	เที่ยง	เย็น	
1	สนามบินดอนเมือง - สนามบินฮาร์บิน ไทเปิง - เมืองฮาร์บิน				TIPING HOTEL หรือเทียบเท่า ★★★★★
2	โบสถ์เซนต์โซเฟีย - MANHATTAN MALL - อนุสาวรีย์ฝางหง - สวนสตาลิน - ถ่ายรูปสะพานปิงโจง - HARBIN ICE AND SNOW FESTIVAL	☑	☑	☒	TIPING HOTEL หรือเทียบเท่า ★★★★★
3	หมู่บ้านหิมะ - ดรีมโฮม - ระเบียบชมวิวมู่บ้านหิมะ - ถนนคนเดินหมู่บ้านหิมะ - ถนนหมู่บ้านหิมะ - อนุสาวรีย์หมู่บ้านหิมะ	☑	☑	☑ โกดะเปะ	HOMESTAY ในหมู่บ้านหิมะใหม่
4	เมืองยาปูตี้ - นั่งม้าลากเลื่อนตะลุยหิมะ - ภาพวาดหิมะสิบลี้ - เมืองฮาร์บิน	☑	☑	☑	TIPING HOTEL หรือเทียบเท่า ★★★★★
5	สวนตุ๊กตาหิมะ YANJIAGANG FARM - DIAMOND SEA BINGTANGHAI - ย่านโอลด์ทาวน์จัตุรัสบาร์ออก	☑	☑	☑ ตู้หิมะไฟ	TIPING HOTEL หรือเทียบเท่า ★★★★★
6	เกาะพระอาทิตย์ - โรงงานยาเย่าลี่วฝาง - สวนดนตรีจวินลี่ - ตุ๊กตาหิมะ - ถนนคนเดิน จงหยาง - POP MART - สนามบินฮาร์บิน	☑	☑	☒	
7	สนามบินดอนเมือง				

\*\*\* รายการทัวร์ข้างต้นอาจมีการปรับเปลี่ยนตามความเหมาะสม \*\*\*



บริการอาหาร  
13 มื้อ



พักโรงแรม  
4 ดาว



น้ำหนักกระเป๋า  
30 กก.



ออกเดินทาง  
10 คน



☑ เที่ยวครบทุกวัน  
☑ บริการนำดื่มทุกวัน

เที่ยวกับเรา...ไม่มีวันสิ้นสุด

LET'S GO  
GROUP



## อัตราค่าบริการ ราคาทัวร์/ท่าน

📅 วันเดินทาง	👤 พักห้องละ 2-3 ท่าน	👶 เด็กอายุ ไม่เกิน 12 ปี	🚫 ไม่รวม ตัวเครื่องบิน	👤 ราคาห้อง พักเดี่ยว
17 – 23 ธันวาคม 2569	37,990	37,990	22,990	9,990
19 – 25 ธันวาคม 2569	38,990	38,990	23,990	9,990
24 – 30 ธันวาคม 2569	39,990	39,990	24,990	9,990
26 ธ.ค. – 01 ม.ค. 2570	42,990	42,990	27,990	9,990
31 ธ.ค. – 06 ม.ค. 2570	45,990	45,990	30,990	9,990
02 – 08 มกราคม 2570	42,990	42,990	27,990	9,990
07 – 13 มกราคม 2570	39,990	39,990	24,990	9,990
09 – 15 มกราคม 2570	39,990	39,990	24,990	9,990
14 – 20 มกราคม 2570	38,990	38,990	23,990	9,990
16 – 22 มกราคม 2570	38,990	38,990	23,990	9,990
21 – 27 มกราคม 2570	38,990	38,990	23,990	9,990
23 – 29 มกราคม 2570	37,990	37,990	22,990	9,990

อัตราค่าบริการสำหรับ เด็กอายุไม่เกิน 2 ปี ณ วันเดินทางกลับ (Infant) ท่านละ 10,000 บาท  
ราคาทัวร์ไม่รวมค่าทิปไกด์ และคนขับรถ ท่านละ 2,000 บาท

## สำคัญโปรดอ่าน

- กรุณาทำการจองล่วงหน้าก่อนเดินทาง 45 วันและ **ชำระเงินมัดจำ 20,000 บาท/ท่าน พร้อมหนังสือเดินทาง** และชำระส่วนที่เหลือ 30 วัน ก่อนการเดินทาง กรณีวันเดินทางน้อยกว่า 30 วัน หรือราคาโปรโมชั่นต้องชำระค่าทัวร์เต็มจำนวน 100% เท่านั้น
- อัตราค่าบริการนี้ จำเป็นต้องมีผู้เดินทาง จำนวน 10 ท่าน ขึ้นไป ในแต่ละคณะ กรณีที่มีผู้เดินทางไม่ถึงตามจำนวนที่กำหนด ทางบริษัทฯ ขอสงวนสิทธิ์ในการเลื่อนการเดินทาง หรือเปลี่ยนแปลงอัตราค่าบริการ (ปรับราคาเพิ่มขึ้น เพื่อให้คณะได้ออกเดินทาง ตามความต้องการ)
- ท่านที่ต้องออกบัตรโดยสารภายในประเทศ (ตัวเครื่องบิน, รถทัวร์, รถไฟ) กรุณาสอบถามที่เจ้าหน้าที่ทุกครั้งก่อนทำการออกบัตรโดยสาร เนื่องจากสายการบินอาจมีการปรับเปลี่ยนไฟล์ท หรือ เวลาบิน โดยไม่แจ้งให้ทราบล่วงหน้า และการแนะนำจากเจ้าหน้าที่เป็นเพียงการแนะนำเท่านั้น
- ประกันของทางบริษัทฯ เป็นไปตามเงื่อนไขของบริษัทประกันเท่านั้นเป็นผู้พิจารณา
- ของสมนาคุณไม่สามารถเปลี่ยนแปลงเป็นเงินสดหรือส่วนลดอื่นๆ ได้
- อาหารบนเครื่อง หรือบริการจากสายการบิน เป็นไปตามเงื่อนไข และนโยบายของสายการบินเป็นผู้กำหนด
- อัตรานี้ ไม่รวม ค่าวีซ่าท่องเที่ยวแบบหมู่คณะ 1,500 บาท วีซ่าหมู่คณะสำหรับหนังสือเดินทางไทย และต้องเดินทางไป-กลับพร้อมคณะเท่านั้น (ถ้ามี)

โปรดศึกษารายละเอียดและเงื่อนไขการจองก่อนทำการจองทุกครั้ง

การชำระเงินมัดจำถือว่านักท่องเที่ยวรับทราบและยอมรับเงื่อนไขทั้งหมดที่ระบุไว้ในโปรแกรมทัวร์เรียบร้อยแล้ว



## Day1 สนามบินดอนเมือง – สนามบินฮาร์บิน ไทปิง – เมืองฮาร์บิน

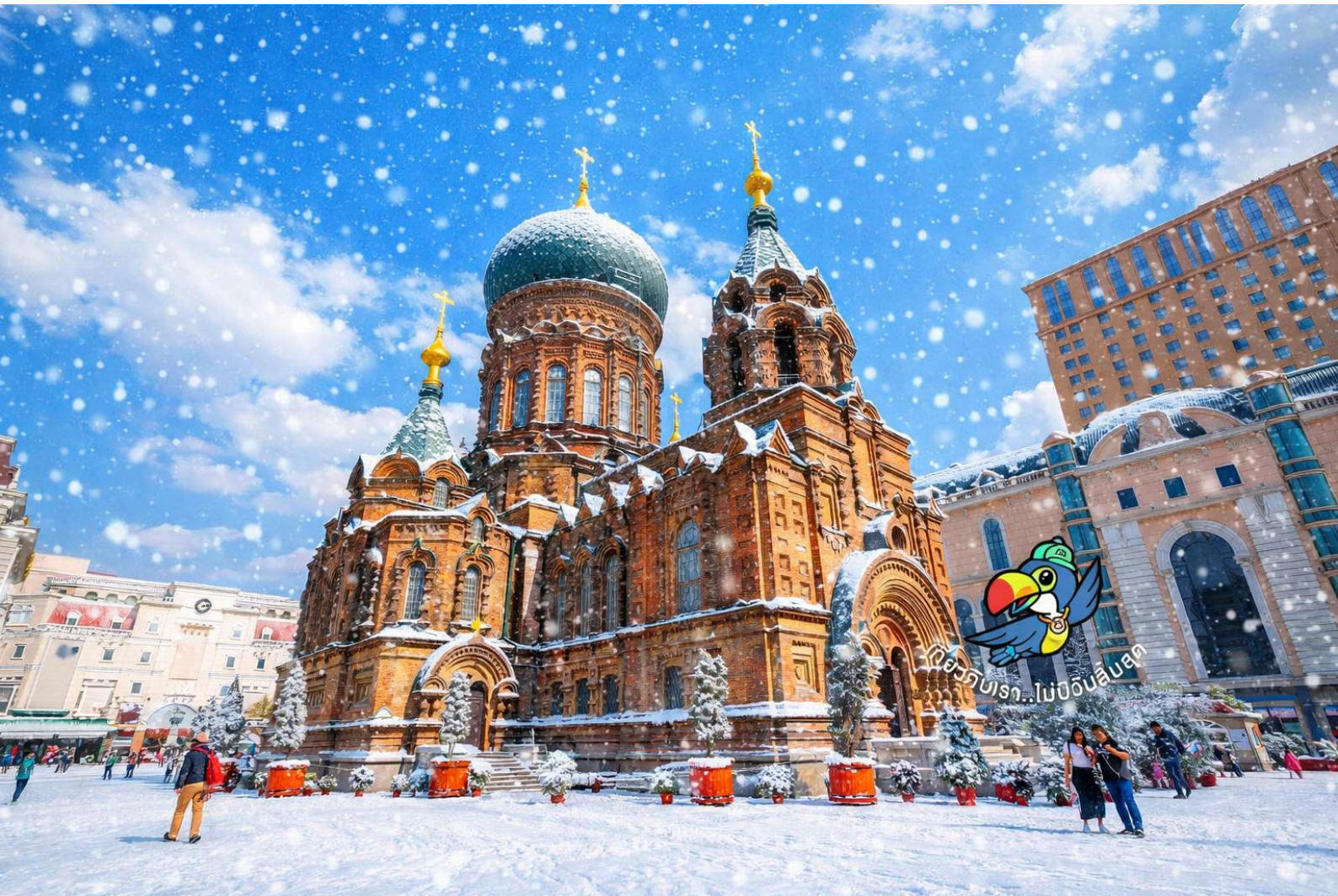
15.00 พร้อมกันที่ **สนามบินดอนเมือง** อาคารผู้โดยสารขาออก เคาน์เตอร์สายการบิน **AirAsia X** โดยมีเจ้าหน้าที่ เลทส์โกกรูป ให้การต้อนรับและอำนวยความสะดวกในการเช็คอินให้แก่ท่าน


18.10 นำท่านเดินทางสู่ **สนามบินฮาร์บิน ไทปิง** ประเทศจีน เที่ยวบินที่ **XJ750**

01.00 เดินทางถึง **สนามบินฮาร์บิน ไทปิง** หลังจากนั้นนำท่าน รับกระเป๋าสัมภาระ หลังจากนั้นเดินทางเข้าโรงแรมที่พัก  
(เวลาที่ประเทศจีนเร็วกว่าประเทศไทย 1 ชั่วโมง)

นำท่านเดินทางสู่ **เมืองฮาร์บิน** มหานครแห่งฤดูหนาวทางตอนเหนือของประเทศจีน โดดเด่นด้วยสถาปัตยกรรมสไตล์ยุโรป ผสมผสานวัฒนธรรมรัสเซียอย่างลงตัว โดยเฉพาะในช่วงฤดูหนาวที่ทั้งเมืองถูกปกคลุมด้วยหิมะ กลายเป็นเมืองน้ำแข็งสุดโรแมนติקที่ดึงดูดนักท่องเที่ยวจากทั่วโลก

ที่พัก TIPING HOTEL เทียบเท่าหรือระดับ 4 ดาวท้องถิ่น



 Day2 โบสถ์เซ็นต์โซเฟีย – MANHATTAN MALL – อนุสาวรีย์ฝางหง – สวนสตาลิน  
– ถ่ายรูปสะพานปิงโจ – HARBIN ICE AND SNOW FESTIVAL

เช้า บริการอาหารเช้า ณ ห้องอาหารของโรงแรม

นำท่านเดินทางสู่ **โบสถ์เซ็นต์โซเฟีย** แลนด์มาร์กสำคัญของเมืองฮาร์บิน โบสถ์คริสต์นิกายออร์ทอดอกซ์ที่มีสถาปัตยกรรมแบบรัสเซีย อันโดดเด่น ด้วยโดมสีเขียวขนาดใหญ่และผนังอิฐสีแดง สวยงามคลาสสิก เหมาะสำหรับการถ่ายภาพเป็นที่ระลึก (ถ่ายรูปด้านนอก ไม่รวมค่าเช่าประมาณ 15 หยวน/ท่าน)

นำท่านเดินทางสู่ **MANHATTAN MALL** ศูนย์การค้าขนาดใหญ่ใจกลางเมือง รวมถึงสินค้าแบรนด์ดัง ร้านอาหาร และของฝากมากมาย ให้ท่านได้เลือกซื้อปิ้งอย่างจุใจ แห่งช้อปปิ้งเครื่องกันหนาวที่แถบจะเป็นแลนด์มาร์กของเมือง

นำท่านเดินทางสู่ **อนุสาวรีย์ฝางหง** อนุสาวรีย์สำคัญที่สร้างขึ้นเพื่อระลึกถึงเหตุการณ์ป้องกันน้ำท่วมของแม่น้ำซงฮวา ถือเป็นจุดเช็คอินยอดนิยมที่สะท้อนประวัติศาสตร์ของเมือง



นำท่านเดินทางสู่ **สวนสตาลิน** สวนสาธารณะริมแม่น้ำซงฮวา บรรยากาศร่มรื่น เหมาะสำหรับการเดินเล่นชมวิว โดยเฉพาะในฤดูหนาวที่เต็มไปด้วยประติมากรรมน้ำแข็งสวยงาม

นำท่าน **ถ่ายรูปสะพานปิงโจ** สะพานเหล็กเก่าแก่ข้ามแม่น้ำซงฮวา หนึ่งในจุดถ่ายรูปยอดนิยมที่สามารถเก็บภาพวิวแม่น้ำและบรรยากาศเมืองได้อย่างสวยงาม

เที่ยง บริการอาหารกลางวัน ณ ภัตตาคาร

นำท่านเดินทางสู่ **HARBIN ICE AND SNOW FESTIVAL** (Ice and Snow World) เทศกาลแกะสลักน้ำแข็งระดับโลกที่ยิ่งใหญ่ที่สุด ชมผลงานศิลปะจากน้ำแข็งและหิมะขนาดมหึมา พร้อมแสงไฟสีสังเคราะห์การตา เปรียบเสมือนเมืองน้ำแข็งในเทพนิยายที่ห้ามพลาด เนื่องจากงานจัดในกลางแจ้ง หากอากาศไม่หนาวพอและน้ำแข็งละลาย บริษัทขอสงวนสิทธิ์เปลี่ยนกิจกรรมเป็นกิจกรรมอื่นโดยไม่แจ้งล่วงหน้า พิธีเปิดงานหลักคือวันที่ 5 ม.ค. 2027 แต่คาดว่าเริ่มเข้าชมได้ตั้งแต่ 10 ธ.ค. 2026 หากเทศกาลยังไม่เปิด อาจเปลี่ยนเป็นชมคอมไฟน้ำแข็งแทนโดยไม่คืนเงิน และไม่รวมค่ากิจกรรมภายในงาน

ค่ำ อีสรอาหารค่ำเพื่อความสะดวกในการท่องเที่ยว

ที่พัก TIPING HOTEL เทียบเท่าหรือระดับ 4 ดาวท้องถิ่น



Day3 หมู่บ้านหิมะ – ดรีมโฮม – ระเบียงชมวิวมู่บ้านหิมะ – ถนนคนเดินหมู่บ้านหิมะ  
– ถนนหมู่บ้านหิมะ – อนุสาวรีย์หมู่บ้านหิมะ

เช้า บริการอาหารเช้า ณ ห้องอาหารของโรงแรม

นำท่านเดินทางสู่ **หมู่บ้านหิมะ** จากนั้นนำท่านชม **ดรีมโฮม (DREAM HOME)** สถานที่ท่องเที่ยวที่มีชื่อเสียง ซึ่งเคยเป็นสถานที่ถ่ายทำหนัง ละคร และรายการต่างๆ ที่มีความงดงาม ตั้งอยู่ใกล้กับถนนคนเดิน XUEYUN ที่นี่ท่านสามารถเห็นความหลากหลายของ "หิมะ" ที่สวยงาม ซึ่งจริงๆ แล้วคือบ้านแต่ละหลังที่ติดกันเป็นบ้านเล็กๆ ความสูงเท่ากันหมด เมื่อหิมะตกลงบนหลังคา ดูเหมือนหิมะ จึงตั้งชื่อว่า หิมะ เป็นรูปทรงธรรมชาติของประติมากรรมหิมะที่นี่ ท่านสามารถชมความสวยงามของหมู่บ้านที่หิมะขาวสะอาดที่สุด ถือว่าเป็นจุดเด่นที่สุดของหมู่บ้านแห่งนี้เลยทีเดียว **(ไม่รวมจุดถ่ายรูปดรีมโฮม ราคาประมาณ 200 หยวน/ท่าน)**

เที่ยง บริการอาหารกลางวัน ณ ภัตตาคาร

นำท่านชม **ระเบียงชมวิวมู่บ้านหิมะ** เป็นจุดที่เป็นระเบียงยกสูงให้ท่านได้เห็นทัศนียภาพของหมู่บ้าน ที่เต็มไปด้วยหิมะปกคลุมบนหลังคา ถือว่าเป็นเสน่ห์ของการมาเยือนหมู่บ้านหิมะแห่งนี้



นำท่านเดินทางสู่ **ถนนคนเดินหมู่บ้านหิมะ** ซึ่งเป็นถนนหลักเพียงแห่งเดียวของหมู่บ้าน มีความยาว 500 เมตร เต็มไปด้วยความหลากหลายของสินค้าท้องถิ่น ขนม ผลไม้แช่แข็ง และร้านอาหารต่างๆ ท่านสามารถอิสระชมบรรยากาศอันสวยงาม นำท่านชม **ถนนหมู่บ้านหิมะ** เป็นถนนที่ถูกปกคลุมไปด้วยหิมะตัดกับวิวหลังคาบ้านเรือนที่มีหิมะปกคลุม หลังจากนั้นนำท่านชม **อนุสาวรีย์หมู่บ้านหิมะ** เป็นหินขนาดใหญ่ที่เป็นแลนด์มาร์คให้นักท่องเที่ยวได้รู้ว่าขณะนี้ท่านกำลังอยู่ที่บ้านเกิดหิมะ

นอกจากนี้ภายในหมู่บ้านหิมะยังมีกิจกรรมอื่นๆอีกมากมายให้ท่านได้เลือกสนุกไม่รวมค่ากิจกรรมต่างๆ สามารถสอบถามได้จากหัวหน้าทัวร์ไทย กิจกรรมต่างๆขึ้นอยู่กับความสมัครใจ

คำ บริการอาหารค่ำ ณ ภัตตาคาร พิเศษ ... เมนูไก่ตงเป้ย

ที่พัก HOMESTAY หรือเทียบเท่า (พักหมู่บ้านหิมะใหม่ อยู่ห่างจากหมู่บ้านหิมะดั้งเดิมประมาณ 30 นาที)

หมายเหตุ: เนื่องจาก หมู่บ้านหิมะ รถบัสไม่สามารถเข้าไปในหมู่บ้านได้ และที่พักไม่มีบริการพนักงานยกกระเป๋า นักท่องเที่ยวทุกท่านต้องยกกระเป๋าเอง ควรเตรียมสัมภาระของใช้ส่วนตัวสำหรับการพัก 1 คืน และที่พักไม่มีของใช้ส่วนตัวไว้บริการ กรณีที่ที่พักเต็ม ขอสงวนสิทธิ์ในการเปลี่ยนที่พักใกล้เคียง



## Day4 เมืองยาปูลี – นั่งม้าลากเลื่อนตะลุยหิมะ – ภาพวาดหิมะสิบลี – เมืองฮาร์บิน

เช้า บริการอาหารเช้า ณ ห้องอาหารของโรงแรม

นำท่านเดินทางสู่ **เมืองยาปูลี** เมืองพักใจ ก่อนถึงหมู่บ้านหิมะ เมืองเล็กท่ามกลางขุนเขาที่เต็มไปด้วยเสน่ห์ของฤดูหนาวและหิมะขาวโพลน เป็นจุดแวะพักยอดนิยมก่อนเดินทางต่อสู่หมู่บ้านหิมะ ที่มีชื่อเสียงด้านลานสกีระดับโลกประเทศ เหมาะทั้งนักสกีมือใหม่และมือโปร รายล้อมด้วยธรรมชาติอันเงียบสงบ อากาศสดชื่น เย็นสบาย และบรรยากาศอบอุ่นด้วยบ้านพักสไตล์กระท่อมหิมะ ให้ท่านได้สัมผัสความสวยงามของฤดูหนาวก่อนเข้าสู่ดินแดนหิมะในฝัน

นำท่านเดินทางสู่ **นั่งม้าลากเลื่อนตะลุยหิมะ** สัมผัสประสบการณ์สุดพิเศษท่ามกลางดินแดนหิมะขาวโพลน นั่งม้าลากเลื่อนแบบดั้งเดิม ลัดเลาะไปบนเส้นทางหิมะ ท่ามกลางบรรยากาศหนาวเย็นสุดโรแมนติก พร้อมชมวิวธรรมชาติรอบด้านอย่างใกล้ชิด ถือเป็นอีกหนึ่งกิจกรรมไฮไลท์ที่ทำให้ความรู้สึกเหมือนอยู่ในเทพนิยายฤดูหนาวอย่างแท้จริง **(รวมค่าม้าลากเลื่อนแล้ว)**

**OPTION: ทดลองขับ Snow Motorcycle**

**ราคาประมาณท่านละ 380 หยวน/ท่าน สามารถติดต่อสอบถามได้ที่มัคคุเทศก์ท้องถิ่น**



เที่ยง บริการอาหารกลางวัน ณ ภัตตาคาร

นำท่านเดินทางสู่ **ภาพวาดหิมะสิบลี** หรือ แกลเลอรีสวนหิมะสิบลี สถานที่ที่มีทัศนียภาพฤดูหนาวงดงาม ด้วยต้นไม้ที่ปกคลุมด้วยหิมะและน้ำแข็ง สร้างบรรยากาศเหมือนหลุดเข้าไปในโลกแห่งเทพนิยาย **(รวมค่าเช่าแล้ว)**

หลังจากนั้นนำท่านเดินทางกลับ **เมืองฮาร์บิน**

ค่ำ บริการอาหารค่ำ ณ ภัตตาคาร

ที่พัก TIPING HOTEL เทียบเท่าหรือระดับ 4 ดาวท้องถิ่น





Day5 สวนตุ๊กตาหิมะ YANJIAGANG FARM -- DIAMOND SEA BINGTANGHAI

- ย่านโอลด์ทาวน์จัตุรัสบาร์็อค

เช้า บริการอาหารเช้า ณ ห้องอาหารของโรงแรม

นำท่านเดินทางสู่ สวนตุ๊กตาหิมะ YANJIAGANG FARM นำท่านเข้าสู่โลกแห่งฤดูหนาวสุดน่ารัก ณ สวนตุ๊กตาหิมะขนาดใหญ่ของเมืองฮาร์บิน ที่ได้มีไปด้วยกองทัพสโนว์แมนหลากหลายรูปแบบนับร้อยตัว เรียงรายท่ามกลางทุ่งหิมะสีขาวโพลน สร้างบรรยากาศเหมือนหลุดเข้าไปในดินแดนเทพนิยายฤดูหนาว **หมายเหตุ:** เนื่องจากสวนมีการตกแต่งและการจัดแสดงแตกต่างกันในแต่ละปี หรือในบางปีอาจมีการงดจัดแสดง บริษัทฯ ขอสงวนสิทธิ์ในการเปลี่ยนแปลงสถานที่ท่องเที่ยวในกรณีที่สวนไม่พร้อมให้บริการ โดยไม่ต้องแจ้งให้ทราบล่วงหน้า

เที่ยง บริการอาหารกลางวัน ณ ภัตตาคาร





นำท่านเดินทางสู่ **DIAMOND SEA BINGTANGHAI** นำท่านชมความมหัศจรรย์ของธรรมชาติในช่วงฤดูหนาว ณ “ทะเลน้ำแข็งแตก” ของเมืองฮาร์บิน เมื่อผืนน้ำกลายเป็นแผ่นน้ำแข็งขนาดใหญ่ที่แตกตัวออกเป็นชิ้น ๆ เรียงรายราวกับคริสตัลระยิบระยับ เปล่งประกายสวยงามยามต้องแสงแดด จนได้รับฉายาว่า “Diamond Sea” **หมายเหตุ: บริษัทฯ ขอสงวนสิทธิ์ในการเปลี่ยนแปลงโปรแกรมเป็นการชั่วคราว** แม่น้ำซงฮวาเจียง ทดแทน ในกรณีที่สภาพอากาศยังไม่เอื้ออำนวยให้น้ำแข็งจับตัวได้ตามปกติโดยไม่ต้องแจ้งให้ทราบล่วงหน้า





นำท่านเดินทางสู่ **ย่านโอลด์ทาวน์จัตุรัสบาร์โรค** สัมผัสเสน่ห์ย่านเมืองเก่าสุดคลาสสิกของฮาร์บิน ที่โดดเด่นด้วยสถาปัตยกรรมสไตล์บาร็อคผสมผสานยุโรปตะวันตก อาคารสีพาสเทลเรียงรายอย่างมีเอกลักษณ์ ให้บรรยากาศย้อนยุคเหมือนเดินอยู่ในเมืองยุโรป ชมร้านค้า คาเฟ่ และวิถีชีวิตท้องถิ่น พร้อมมุมมองถ่ายภาพสวยๆ ตลอดสองข้างทาง โดยเฉพาะในฤดูหนาวที่หิมะโปรยปราย ยิ่งเพิ่มความรู้สึกโรแมนติกและเสน่ห์ให้ย่านนี้อย่างลงตัว

คำ บริการอาหารค่ำ ณ ภัตตาคาร พิเศษ ... เมนูสุกี้หม้อไฟ

ที่พัก TIPING HOTEL เทียบเท่าหรือระดับ 4 ดาวท้องถิ่น



Day6 เกาะพระอาทิตย์ – โรงงานยาเย่าลิ้วฉ่าง – สวนดนตรีฉวินลี – ตึกตาทิมะ – ถนนคนเดินจงหยาง  
– POP MART – สนามบินฮาร์บิน

เช้า บริการอาหารเช้า ณ ห้องอาหารของโรงแรม

นำท่านเดินทางสู่ **เกาะพระอาทิตย์** แหล่งท่องเที่ยวธรรมชาติชื่อดังของฮาร์บิน โดดเด่นด้วยพื้นที่กว้างขวางริมแม่น้ำซงฮวา ในฤดูหนาวจะถูกเนรมิตให้กลายเป็นอาณาจักรหิมะสุดอลังการ เต็มไปด้วยประติมากรรมหิมะขนาดใหญ่ บรรยากาศขาวโพลนสุดโรแมนติก เหมาะสำหรับถ่ายภาพและพักผ่อนอย่างแท้จริง **หมายเหตุ:** ในกรณีที่สภาพอุณหภูมิส่งผลให้การจัดแสดงหิมะยังไม่พร้อมเปิดให้บริการ บริษัทฯ ขอสงวนสิทธิ์ในการเปลี่ยนแปลงโปรแกรมเป็นการเข้าชมสวนเสือไซบีเรียทดแทน โดยไม่จำเป็นต้องแจ้งให้ทราบล่วงหน้า

เที่ยง บริการอาหารกลางวัน ณ ภัตตาคาร

นำท่านถ่ายรูปด้านหน้า **โรงงานยาเย่าลิ้วฉ่าง** แลนด์มาร์กสุดไวรัลแห่งใหม่ของฮาร์บิน โดดเด่นด้วยอาคารสไตล์ยุโรปสุดอลังการที่หลายคนขนานนามว่า “พระราชวังย่อมา” ภายนอกตกแต่งอย่างวิจิตรตระการตา ให้ฟีลเหมือนอยู่ในยุโรป เหมาะสำหรับถ่ายรูปเช็คอินสุดปัง โดยเฉพาะช่วงกลางคืนที่มีการเปิดไฟเพิ่มความสวยงามยิ่งขึ้น





นำท่านเดินทางสู่ สวนดนตรีฉวินตี้ แลนด์มาร์ก ตึกตาทิมะ แลนด์มาร์กยอดฮิตของนักท่องเที่ยว กับตึกตาทิมะยักษ์สุดน่ารักที่ตั้งตระหง่านท่ามกลางลานทิมะกว้าง กลายเป็นจุดถ่ายรูปไวรัลของฮาร์บินในช่วงฤดูหนาว บรรยากาศโดยรอบเงียบสงบและสวยงาม เหมาะกับการเก็บภาพความประทับใจ (การจัดแสดงตึกตาทิมะขึ้นอยู่กับสภาพอากาศ)





นำท่านเดินทางสู่ **ถนนคนเดินจงหยาง** ถนนคนเดินสายหลักที่คึกคักที่สุดของฮาร์บิน รายล้อมด้วยอาคารสไตล์ยุโรปสุดคลาสสิก เต็มไปด้วยร้านค้า ร้านอาหาร คาเฟ่ และของฝากมากมาย พร้อมแวะเช็คอินร้านยอดนิยมอย่าง **Pop Mart** ที่สายอาร์ตทอยห้ามพลาด เดินเพลินได้ทั้งวันทั้งคืน โดยเฉพาะช่วงฤดูหนาวที่เต็มไปด้วยแสงไฟและหิมะ เพิ่มเสน่ห์ให้ถนนสายนี้ยิ่งอย่างลงตัว  
ค่ำ อีสรอาหารค่ำเพื่อความสะดวกในการท่องเที่ยว  
ได้เวลาอันสมควรนำท่านเดินทางสู่ **สนามบินฮาร์บิน** เพื่อเดินทางกลับประเทศไทย



## Day7 สนามบินดอนเมือง

02.15 นำท่านเดินทางสู่ **สนามบินดอนเมือง ประเทศไทย** โดยสายการบิน **Air Asia X** เที่ยวบินที่ **XJ751**

07.05 เดินทางถึง **สนามบินดอนเมือง ประเทศไทย** โดยสวัสดิภาพ ... พร้อมความประทับใจ

## ✔ อัตราค่าบริการนี้รวม



ค่าตัวเครื่องบินไป-กลับพร้อมคณะ



ค่าภาษีสนามบินทุกแห่งที่มี



ค่าน้ำหนักกระเป๋าสัมภาระ  
เป็นไปตามสายการบินกำหนด



ค่าจ้างมีคฤหาสน์คอยบริการตลอด  
การเดินทาง



ค่าอาหารตามมือที่ระบุในรายการ



ค่ารถรับ-ส่ง และนำเที่ยวตามรายการ



ค่าที่พักตามที่ระบุในรายการ  
พักห้องละ 2-3 ท่าน



ค่าเข้าชมสถานที่ต่างๆ ตามรายการ



ค่าประกันอุบัติเหตุระหว่างเดินทาง  
วงเงินท่านละ 1,000,000 บาท  
เงื่อนไขตามกรมธรรม์



ค่าบริการซึ่งได้รวมภาษีมูลค่าเพิ่ม 7% แล้ว  
ถ้าบริษัทสามารถ หัก ภาษี ณ ที่จ่าย 3%  
(ยอดก่อนภาษีมูลค่าเพิ่ม)



ค่าน้ำดื่มวันละ 1 ขวดต่อท่าน

## ✘ อัตราค่าบริการนี้ไม่รวม



ค่าใช้จ่ายส่วนตัวนอกเหนือจากรายการที่ระบุ เช่น ค่าทำหนังสือเดินทาง, ค่าโทรศัพท์, ค่าโทรศัพท์  
ทางไกล, ค่าอินเทอร์เน็ต, ค่าช้อปปิ้ง, มินิบาร์ในห้อง (กรุณาสอบถามจากหัวหน้าทัวร์ก่อนการใช้บริการ)



ค่าดำเนินการอื่นๆ สำหรับผู้ที่ไม่ได้ถือหนังสือเดินทางสัญชาติไทย ค่าดำเนินการ  
แจ้งเข้า-ออกประเทศ



ค่าอาหารพิเศษที่นอกเหนือจากรายการทัวร์กำหนด และ รวมถึงการริ่ควสอาหารพิเศษต่างๆ  
เช่น อาหารเจ มังสวิรัต อาหารทะเล เป็นต้น



ค่าบริการอื่นๆเพิ่มของสายการบิน เช่น ที่นั่ง อาหาร วิลแชร์ และ บริการเสริมอื่น (ถ้ามี)



ค่าทิปคนขับรถ หัวหน้าทัวร์และมีคฤหาสน์ท้องถิ่น

## **X** เงื่อนไขการยกเลิกการเดินทาง

### 1. กรณีที่นักท่องเที่ยวต้องการ **ขอยกเลิกการเดินทาง เลื่อน หรือ เปลี่ยนแปลงการเดินทาง**

นักท่องเที่ยว (ผู้มีรายชื่อในเอกสารการจอง) จะต้อง อีเมล เพื่อลงนามในเอกสารแจ้งยืนยันยกเลิกการจอง กับทางบริษัทเป็นลายลักษณ์อักษรเท่านั้น ทางบริษัทไม่รับยกเลิกการจองผ่านทางโทรศัพท์ ไม่ว่าจะกรณีใดๆ ทั้งสิ้น

### 2. กรณีนักท่องเที่ยวต้องการ **ขอรับเงินค่าบริการคืน** กรุณาส่งเอกสารทางอีเมล เอกสารที่ใช้ประกอบการขอรับเงินคืนรายละเอียดดังนี้

- หน้าสมุดบัญชีธนาคารที่ต้องการให้นำเงินเข้า
- ใบเรียกเก็บเงิน หรือ หลักฐานการชำระค่าบริการต่างๆ ทั้งหมด
- พาสปอร์ตหน้าแรกของผู้เดินทาง

**\*\* กรณีมอบอำนาจจะต้องมีหนังสือมอบอำนาจ และ สำเนาบัตรประชาชนของผู้รับมอบอำนาจ \*\***

#### เงื่อนไขการคืนเงินค่าบริการดังนี้

แจ้งยกเลิกก่อนเดินทาง  
ตั้งแต่ 30 วันขึ้นไป

คืนค่าใช้จ่ายทั้งหมด หรือ หักค่าใช้จ่ายจริงที่เกิดขึ้น  
(กรณีวันเดินทางตรงกับช่วงวันหยุดนักขัตฤกษ์ ไม่ว่าจะวันใดวันหนึ่ง ทางบริษัทขอสงวนสิทธิ์ในการยกเลิกการเดินทางไม่น้อยกว่า 55 วัน)

แจ้งยกเลิกก่อนเดินทาง  
15-29 วัน

เก็บค่าใช้จ่ายท่านละ 50% ของค่าทัวร์  
หรือ หักค่าใช้จ่ายจริงที่เกิดขึ้น  
(กรณีที่มีค่าใช้จ่ายตามจริงมากกว่ากำหนด ทางบริษัทขอสงวนสิทธิ์ในการเรียกเก็บค่าใช้จ่ายเพิ่ม)

แจ้งยกเลิกก่อนเดินทาง  
0-14 วัน

เก็บค่าใช้จ่ายท่านละ 100% ของค่าทัวร์



## ข้อมูลสำคัญเกี่ยวกับโรงแรมที่พักที่ท่านควรรถรา

### 1. เนื่องจากการวางแผนผังห้องพักของแต่ละโรงแรมแตกต่างกัน

เช่น ห้องพักแบบห้องเดี่ยว (Single) ห้องพักแบบห้องคู่ 2 ท่าน (Twin/Double) และ ห้องพักแบบ 3 ท่าน / 3 เตียง (Triple Room) จึงอาจทำให้ห้องพักแต่ละประเภท อาจจะไม่ติดกัน หรือ อยู่คนละชั้นกัน และบางโรงแรมอาจไม่มีห้องพักแบบ 3 ท่าน ซึ่งถ้าต้องการเข้าพัก 3 ท่าน อาจจะต้องเป็น 1 เตียงใหญ่ กับ 1 เตียงพับเสริม หรือ อาจมีความจำเป็นต้องแยกห้องพักเป็นห้องคู่ 1 ห้อง (Twin/Double) และ ห้องเดี่ยว 1 ห้อง (Single) ไม่ว่ากรณีใดๆ ทางบริษัทขอสงวนสิทธิ์ในการเรียกเก็บค่าบริการเพิ่มตามจริงที่เกิดขึ้นจากนักท่องเที่ยว

### 2. กรณีที่มีงานจัดประชุมนานาชาติ (Trade Fair) เป็นผลให้ค่าโรงแรมสูงขึ้นมาก และ

ห้องพักในเมืองเต็ม บริษัทฯ ขอสงวนสิทธิ์ในการปรับเปลี่ยน หรือย้ายเมืองเพื่อให้เกิดความเหมาะสม

### 3. โดยส่วนใหญ่ตามธรรมเนียม ของห้องพักจะเป็นห้องพักที่ห้ามสูบบุหรี่

(Non Smoking Room) โดยทางโรงแรมอาจมีการติดตั้งอุปกรณ์ดับจับควันไว้ในห้อง กรณีที่มีการลักลอบสูบบุหรี่ในห้องพัก และถูกตรวจสอบได้ ผู้เข้าพักจำเป็นต้องชำระค่าปรับกับโรงแรมโดยตรง โดยค่าปรับขึ้นอยู่กับเงื่อนไขของแต่ละโรงแรม



## ข้อมูลสำคัญเกี่ยวกับสายการบินที่ท่านควรรถรา

### 1. เกี่ยวกับที่นั่งบนเครื่องบิน เนื่องจากบัตรโดยสาร เป็นแบบหมู่คณะ (ราคาพิเศษ)

สายการบินจึงขอสงวนสิทธิ์ในการเลือกที่นั่งบนเครื่องบินทุกกรณี แต่ทางบริษัทจะพยายามให้มากที่สุด ให้ลูกค้าผู้เดินทางที่มาด้วยกันได้นั่งด้วยกัน หรือใกล้กันให้มากที่สุดเท่าที่จะสามารถทำได้

### 2. กรณีที่ท่านเป็นมุสลิม หรือ นับถือศาสนาอิสลาม หรือ แพ้อาหารบางประเภท โปรด

ระบุมาให้ชัดเจนในขั้นตอนการจอง กรณีที่แจ้งล่วงหน้าก่อนเดินทางกะทันหัน อาจมีค่าใช้จ่ายเพิ่มเพื่อชำระกับเมนูใหม่ที่ต้องการ เพราะเมนูเดิมของคุณ ไม่สามารถยกเลิกได้

### 3. บางสายการบินอาจมีเงื่อนไขเกี่ยวกับการให้บริการอาหารบนเครื่องแตกต่างกัน ขอ

ให้ท่านทำความเข้าใจถึงวัฒนธรรมประจำชาติ ของแต่ละสายการบินที่กำลังให้บริการท่านอยู่

### 4. สายการบินอาจมีการงดเสิร์ฟอาหาร และเครื่องดื่ม หรือเปลี่ยนแปลงรูปแบบ

อาหาร ขึ้นอยู่กับสายการบินเป็นผู้กำหนด



## เงื่อนไข และข้อควรทราบอื่นๆ ทัวไป ที่ท่านควรทราบ

1. ทัวรนี้สำหรับผู้มีวัตถุประสงค์เพื่อการท่องเที่ยวเท่านั้น
2. ทัวรนี้ขอสงวนสิทธิ์สำหรับผู้เดินทางที่ถือหนังสือเดินทางธรรมดา (หน้าปกสีน้ำตาล / เลือดหมู) เท่านั้น กรณีที่ท่านถือหนังสือเดินทางราชการ (หน้าปกสีน้ำเงินเข้ม) หนังสือเดินทางทูต (หน้าปกสีแดงสด) และต้องการเดินทางไปพร้อมคณะทัวร อันมีวัตถุประสงค์เพื่อการท่องเที่ยว โดยไม่มีจดหมายเชิญ หรือ เอกสารใด เชื่อมโยงเกี่ยวกับการขออนุญาตการใช้หนังสือเดินทางพิเศษอื่นๆ หากไม่ผ่านการอนุมัติของเคาน์เตอร์เช็คนานาชาติ ณ ด่านตรวจคนเข้าเมือง ทั้งฝั่งประเทศไทย (ต้นทาง) ขาออก และ ต่างประเทศ (ปลายทาง) ขาเข้า ไม่ว่าจะกรณีใดก็ตาม ทางบริษัทขอสงวนสิทธิ์ไม่รับผิดชอบความผิดพลาดที่จะเกิดขึ้นในส่วนนี้ ไม่ว่าจะส่วนใดส่วนหนึ่ง
3. ทัวรนี้เป็นทัวรแบบเหมาจ่ายล่วงหน้าเรียบร้อยแล้วทั้งหมด หากท่านไม่ได้ร่วมเดินทางหรือใช้บริการตามที่ระบุไว้ในรายการ ไม่ว่าจะบางส่วนหรือทั้งหมด หรือถูกปฏิเสธการเข้า-ออกเมือง หรือด้วยเหตุผลใดๆ ก็ตาม ทางบริษัทขอสงวนสิทธิ์ไม่คืนเงินค่าบริการ ไม่ว่าจะบางส่วนหรือทั้งหมดให้แก่ท่านไม่ว่ากรณีใดๆ ก็ตาม
4. ทางบริษัทขอสงวนสิทธิ์ไม่รับผิดชอบค่าเสียหายจากความผิดพลาดในการสะกดชื่อ นามสกุล คำนำหน้าชื่อ เลขที่หนังสือเดินทาง เลขที่วีซ่า และอื่นๆ เพื่อใช้ในการจองตั๋วเครื่องบิน ในกรณีที่นักท่องเที่ยว หรือ เอเยนต์ไม่ได้ส่งหน้าหนังสือเดินทาง และ หน้าวีซ่ามาให้กับทางบริษัทพร้อมการชำระเงินมัดจำหรือส่วนที่เหลือทั้งหมด
5. ทางบริษัทขอสงวนสิทธิ์ในการเปลี่ยนแปลงรายการการเดินทางตามความเหมาะสม เพื่อให้สอดคล้องกับ สถานการณ์ ภูมิอากาศ และเวลา ณ วันที่เดินทางจริงของประเทศที่ท่านเดินทาง ทั้งนี้ ทางบริษัทจะคำนึงถึงความปลอดภัย และ ประโยชน์ของลูกค้าเป็นสำคัญ
6. ทางบริษัทขอสงวนสิทธิ์ไม่รับผิดชอบต่อความเสียหายหรือค่าใช้จ่ายใดๆ ที่เพิ่มขึ้นของนักท่องเที่ยวที่ไม่ได้เกิดจากความผิดของทางบริษัท เช่น การก่อการร้าย ภัยสงคราม ภัยธรรมชาติ การจลาจล การปฏิวัติ การนัดหยุดงาน อุบัติเหตุ ความเจ็บป่วย ความสูญหายหรือเสียหายของสัมภาระ ความล่าช้า เปลี่ยนแปลง หรือ การบริการของสายการบิน เหตุสุดวิสัยอื่น เป็นต้น
7. อัตราค่าบริการนี้คำนวณจากอัตราแลกเปลี่ยนเงินตราต่างประเทศ ณ วันที่ทางบริษัทเสนอราคา ดังนั้น ทางบริษัทขอสงวนสิทธิ์ในการปรับราคาค่าบริการเพิ่มขึ้น ในกรณีที่มีการเปลี่ยนแปลงอัตราแลกเปลี่ยนเงินตราต่างประเทศ ค่าตัว เครื่องบิน ค่าภาษีน้ำมัน ค่าภาษีสนามบิน ค่าประกันภัยสายการบิน การเปลี่ยนแปลงเที่ยวบิน ฯลฯ ที่ทำให้ต้นทุนสูงขึ้น
8. มีบุคคล พนักงาน หรือตัวแทนของทางบริษัท ไม่มีอำนาจในการให้คำสัญญาใดๆ แก่บริษัท เว้นแต่มีเอกสารลงนามโดยผู้มีอำนาจของบริษัทกำกับเท่านั้น
9. นักท่องเที่ยวต้องมีความพร้อมในการเดินทางทุกประการ หากเกิดเหตุสุดวิสัยใดๆ ระหว่างรอการเดินทาง อันไม่ใช่เหตุที่เกี่ยวข้องกับทางบริษัท อาทิ วีซ่าไม่ผ่าน เกิดอุบัติเหตุที่ไม่สามารถควบคุมได้ นอกเหนือการควบคุมและคาดหมาย ทางบริษัทจะรับผิดชอบคืนค่าทิวรเฉพาะส่วนที่บริษัทยังไม่ได้ชำระแก่ทางผู้ค้าของทางบริษัท หรือจะต้องชำระตามข้อ ตกลงแก่ผู้ค้าตามหลักปฏิบัติเท่านั้น
10. คณะทิวรนี้ เป็นการชำระค่าใช้จ่ายทั้งหมดแบบผูกขาดกับตัวแทนบริษัทที่ได้รับการรับรองอย่างถูกต้อง ณ ประเทศปลายทาง ซึ่งบางส่วนของโปรแกรมอาจจำเป็นต้องท่องเที่ยวอันเป็นไปตามนโยบายของประเทศปลายทางนั้นๆ กรณีที่ท่านไม่ต้องการใช้บริการส่วนใดส่วนหนึ่ง ไม่ว่าจะกรณีใดก็ตาม จะไม่สามารถคืนค่าใช้จ่ายให้ได้ และ อาจมีค่าใช้จ่ายเพิ่มเติมขึ้น ตามมาเป็นบางกรณี ทางบริษัทขอสงวนสิทธิ์ในการเรียกเก็บค่าใช้จ่ายที่เกิดขึ้นจริงทั้งหมดกับผู้เดินทาง กรณีที่เกิดเหตุการณ์นี้ขึ้น ไม่ว่าจะกรณีใดก็ตาม
11. กรณีลูกค้าที่จองเฉพาะทิวรไม่รวมบัตรโดยสารโดยเครื่องบิน (จอยด์แลนด์ทิวร ชื่อตัวเครื่องบินแยกเอง) ในวันเริ่มทิวร (วันที่หนึ่ง) ท่านจำเป็นจะต้องมารอคณะท่านั้น ทางบริษัทไม่สามารถให้คณะ รอท่านได้ ไม่ว่าจะกรณีใดก็ตาม กรณีที่ไฟล์ทของท่านถึงช้ากว่าคณะ และ ยืนยันเดินทาง ท่านจำเป็นจะต้องเดินทางตามคณะไปยังเมือง หรือ สถานที่ท่องเที่ยวที่ท่านอยู่ในเวลานั้นๆ กรณีนี้ จะมีค่าใช้จ่ายเพิ่ม ท่านจำเป็นจะต้องชำระค่าใช้จ่ายที่ใช้ในการเดินทางด้วยตนเองทั้งหมดเท่านั้น ไม่ว่าจะ กรณีใดก็ตาม และ ทางบริษัทขอสงวนสิทธิ์ไม่สามารถชดเชย หรือ ทดแทน หากท่านไม่ได้ท่องเที่ยวเมือง หรือ สถานที่ท่องเที่ยวใดๆ สถานที่หนึ่ง ทุกกรณี เนื่องจากเป็นการชำระแบบเหมาจ่ายกับตัวแทนแล้วทั้งหมด