



JOURNEY BEGIN

บริษัท เจอร์นี่ บีกิน ทราเวล จำกัด

99 รัชดาภิเษก 30 แยก 1 ถนนรัชดาภิเษก แขวงจันทรเกษม เขตจตุจักร กรุงเทพฯ 10900

✉ journeybegin.travel@gmail.com ☎ 065 349 8082 📱 @journeybegintravel



ใบอนุญาต 11/11009

GO3CDG-EK051
GO EUROPE



ฝรั่งเศส อิตาลี สวิตเซอร์แลนด์

ช้อปปิ้ง จุงเฟรา สกาไว



มหาวิหารคูโอโม



สะพานไม้ชาเปล ลูเซิร์น



วิหารสกรกอร์ มงมาร์ต

รถรางวิหารสกรกอร์

- ล่องเรือแม่น้ำแซน • ถ่ายรูปกับประตูชัย หอไอเฟล พิพิธภัณฑ์ลูฟร์ • ขึ้นรถรางวิหารสกรกอร์ ย่านมงมาร์ต • ถ่ายรูปพระราชวังฟงแตนโบล
- เติมน้ำมันเมืองซุก ซ็องปีงลูเซิร์น • ชมมหาวิหารคูโอโมแห่งมิลาน ซ็องปีงแกลเลอรีวิกทอริโอ เอ็มมาบูเอล • ขึ้นยอดเขาจุงเฟราด้วยกระเช้า-ไอเกอร์อี็กซ์เพรสพร้อมทานอาหารบนยอดเขา • ช้อปปิ้งจ๋าๆ ไม่ว่าจะเป็น ห้างลา ซามาริตเต แกลเลอรีลาฟาเชียดส์ ร้านค้าปลอดภาษี
- ช้อปปิ้งปิดท้าย Serravalle Outlet

ราคาเริ่มต้น
75,900.-

ขึ้นยอดเขาจุงเฟรา ด้วยกระเช้าไอเกอร์แบบ 3 ทำใหม่ล่าสุด และ ล่องเรือแม่น้ำแซน

📅 **วันเดินทาง** 12 - 19 ก.พ.69 / 24 - 31 มี.ค.69 / 07 - 14 เม.ย.69
28 เม.ย. - 05 พ.ค.69 / 01 - 08 พ.ค.69 / 29 พค - 05 มิย 69

8 วัน 5 คืน

ฝรั่งเศส อิตาลี สวิตเซอร์แลนด์

ช้อปปิ้ง จุงเฟรา สกาไว



มหาวิหารดูโอโม



สะพานไม้ชาเปล ลูเซิร์น



วิหารสกรเกอร์ มงมาร์ต

รถรางวิหารสกรเกอร์

- ล่องเรือแม่น้ำแซน • ถ่ายรูปกับประติมากรรม หอไอเฟล พิพิธภัณฑ์ลูฟวร์ • ขึ้นรถรางวิหารสกรเกอร์ ย่านมงมาร์ต • ถ่ายรูปพระราชวังแวร์ซาย
- เดินเล่นเมืองซุก ซ็องปีงลูเซิร์น • ชมมหาวิหารดูโอโมแห่งมิลาน ซ็องปีงแกลเลอรีอาร์ทโกริโอะ เอ็มมาบูเอล • ขึ้นยอดเขาจุงเฟราด้วยกระเช้า-ไอเกอร์เอ็กซ์เพรสพร้อมทานอาหารบนยอดเขา • ช้อปปิ้งต่างๆ ไม่ว่าจะเป็น ห้างลา ซามาริตแตง แกลเลอรีลาฟาแย็ตต์ ร้านค้าปลอดภาษี
- ช้อปปิ้งที่ Serravalle Outlet

ราคาเริ่มต้น
75,900.-

ขึ้นยอดเขาจุงเฟรา ด้วยกระเช้าไอเกอร์แบบ 3 ทาใหม่ล่าสุด และ ล่องเรือแม่น้ำแซน

วันเดินทาง 12 - 19 ก.พ.69 / 24 - 31 มี.ค.69 / 07 - 14 เม.ย.69
28 เม.ย. - 05 พ.ค.69 / 01 - 08 พ.ค.69 / 29 พค - 05 มิย 69 **8 วัน 5 คืน**

ช้อปฉำ จุงเฟรา สกาเวใจ ฝรังเศส – สวีตเซอร์แลนด์ – อิตาลี 8 วัน 5 คีน โดยสายการบิน Emirates (EK)



	โปรแกรมการเดินทาง	เข้า	เที่ยง	ค่ำ	โรงแรมที่พัก
1	สนามบินสุวรรณภูมิ	✈	✈	✈	-
2	สนามบินดูไบ – สนามบินชาร์ลเดอโกลล์ - ปารีส - ถ่ายรูป ประตูชัย – ถ่ายรูปหอไอเฟล – ล่องเรือแม่น้ำแซน - ถ่ายรูป พิพิธภัณฑลัฟท์ - ช้อปปี้งร้านค้าปลอดภาษี - ช้อปปี้งห้างลา ซามารีแดง	✈	🕒	🕒	TRIBE Paris Clichy หรือ เทียบเท่า
3	ปารีส – มงมาร์ต- ขึ้นรถราง - ถ่ายรูปกับวิหารสเกรเกอร์- ปารีส – ช้อปปี้งห้างแกลเลอรีลาฟาแย็ตต์	🕒	🕒	X	TRIBE Paris Clichy หรือ เทียบเท่า
4	ปารีส - ถ่ายรูปพระราชวังฟงแตนโบล - ดิจอง	🕒	🕒	🕒	Holiday Inn Dijon Sud หรือเทียบเท่า
5	ดิจอง - ชุก – หอนาฬิกาเมืองชุก - ลูเซิร์น - อนุสาวรีย์สิงโต หิน - สะพานไม้ซาเปล - ช้อปปี้งลูเซิร์น - ซูริค	🕒	🕒	X	Harry's Home / Tailormade / Holiday Inn Krienz หรือเทียบเท่า
6	ซูริค - กระเช้าไอเกอร์เอ็กซ์เพรส ยอดเขาจุงเฟรา - อินเทอร์ ลาเกิน - มิลาน	🕒	🕒	🕒	Crowne Plaza Milan Linate หรือเทียบเท่า
7	มิลาน - ช้อปปี้ง Serravalle Outlet - มิลาน - ถ่ายรูปมิลาน คูโอโม – ช้อปปี้งแกลเลอรีวิทโทริโอเอ็มมานูเอล - สนามบินมัลเพนซา	🕒	X	✈	-
8	สนามบินดูไบ - สนามบินสุวรรณภูมิ	✈	✈	✈	-

กำหนดวันเดินทาง	ผู้ใหญ่พัก 2-3 ท่าน ท่านละ	พักเดี่ยว เพิ่มท่าน ละ	ท่านที่มีตัวโดยสาร อยู่แล้วต้องการ ร่วมทัวร์ (Join Land) ราคาไม่รวมตัว	เด็กอายุต่ำกว่า 11 ปี พักกับ ผู้ใหญ่ 2 ท่าน (ไม่เสริมเตียง)
12 – 19 ก.พ.69	75,900	9,900	51,900	70,900
24 – 31 มี.ค.69	75,900	9,900	51,900	70,900
7 – 14 เม.ย.69	79,900	10,900	51,900	74,900
28 เม.ย. – 5 พ.ค.69	79,900	10,900	51,900	74,900
1 – 8 พ.ค.69	79,900	10,900	51,900	74,900
29 พ.ค. – 5 มิ.ย.69	79,900	10,900	51,900	74,900
โปรแกรมอาจจะมีการปรับเปลี่ยนตามความเหมาะสมของสภาพอากาศและฤดูกาล				
<p>ราคาทัวร์ข้างต้นยังไม่รวมค่าทิปมัคคุเทศก์ท้องถิ่นและคนขับรถรวม 13 EUR/ท่าน/ทริป</p> <p>ราคาทัวร์ข้างต้นยังไม่รวมค่าทิปหัวหน้าทัวร์ที่ดูแลคณะจากเมืองไทย 24 EUR/ท่าน/ทริป</p>				

วันแรก สนามบินสุวรรณภูมิ

17.00 น. คณะพร้อมกัน ณ สนามบินสุวรรณภูมิ อาคารผู้โดยสารระหว่างประเทศ ประตู 9 สายการบิน Emirates เจ้าหน้าที่คอยอำนวยความสะดวก

20.35 น. ออกเดินทางจากสนามบินสุวรรณภูมิ โดยสายการบิน Emirates เที่ยวบินที่ EK 373

วันที่สอง สนามบินคูไบ – สนามบินชาร์ลเดอโกลล์ - ปารีส - ประตูชัย – หอไอเฟล – ล่องเรือแม่น้ำแซน - ห้างลา ซามารีแตง - ร้านค้าปลอดภาษี

00.50 น. เดินทางถึงสนามบินคูไบ จากนั้นให้ท่านรอเปลี่ยนเครื่อง

03.20 น. ออกเดินทางจากสนามบินคูไบ โดยสายการบิน Emirates เที่ยวบินที่ EK 071

08.00 น. นำท่านเดินทางถึง สนามบินถึงท่าอากาศยานชาร์ล เดอ โกลด์ ประเทศฝรั่งเศส นำท่านผ่านพิธีตรวจคนเข้าเมืองและศุลกากร (เวลาท้องถิ่นช้ากว่าประเทศไทย 5 ชั่วโมง และช่วงฤดูหนาวเวลาช้ากว่าประเทศไทย 6 ชั่วโมง)

นำท่านเดินทางสู่ **มหานครปารีส (Paris)** เมืองหลวงของประเทศฝรั่งเศส เมืองที่มีมนต์เสน่ห์อันเหลือล้น ติดอันดับ 1 ใน 10 ของโลกที่นักท่องเที่ยวอยากมาเยือนมากที่สุด ปัจจุบันกรุงปารีสเป็นหนึ่งในศูนย์กลางทางเศรษฐกิจและวัฒนธรรมที่ล้ำสมัยแห่งหนึ่งของโลก ที่ทรงด้วยอิทธิพลของการเมือง การศึกษา บันเทิง สื่อ แฟชั่น วิทยาศาสตร์และศิลปะ ทำให้กรุงปารีสเป็นหนึ่งในเมืองที่สำคัญที่สุดแห่งหนึ่งของโลก นำเที่ยวชมความงดงามของมหานครปารีส ผ่านชมความสวยงามของแม่น้ำแซนที่ตัดผ่านใจกลางกรุงปารีส ข้ามสะพานสู่ เกาะเดอ ลา ชิเต้ ใจกลางแม่น้ำแซน ผ่านลานประวัติศาสตร์จัตุรัสคองคอร์ด (**Place de la Concorde**) ที่พระเจ้าหลุยส์ที่ 16 และพระนางมารีอังตัวเนต ถูกตัดสินประหารชีวิตโดยกิโยตินในสมัยปฏิวัติฝรั่งเศส แล้วผ่านเข้าสู่ถนนสายโรแมนติกของ **ป็อบีเอลิเซ่ (Champs Elysees)** ซึ่งทอดยาวจากจัตุรัสคองคอร์ดตรงสู่ประตูชัยนโปเลียน นำชมและถ่ายรูปคู่กับประตูชัยนโปเลียน (**Arc de Triomphe**) สัญลักษณ์แห่งชัยชนะของจักรพรรดินโปเลียนในศึกเอาส์เตอร์ลิทซีในปี ค.ศ.1805 โดยเริ่มสร้างขึ้นในปี ค.ศ.1806 แต่มาแล้วเสร็จในปี ค.ศ. 1836 แล้วจากนั้นนำถ่ายรูปเป็นที่ระลึกกับหอไอเฟล (**Tour Eiffel**) สัญลักษณ์ที่โดดเด่นสูงตระหง่านคู่นครปารีสด้วยความสูงถึง 1,051 ฟุต ซึ่งสร้างขึ้นในปี ค.ศ.1889 ที่บริเวณจัตุรัสทรอคคาเดโร



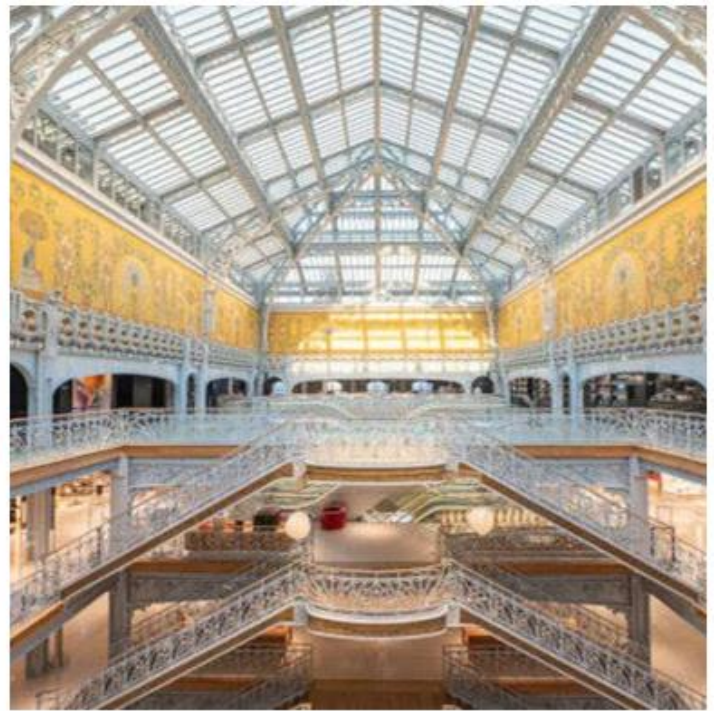
กลางวัน รับประทานอาหารกลางวัน ณ ภัตตาคารจีน

บ่าย นำท่าน ล่องเรือแม่น้ำแซน ไปตามแม่น้ำแซน ที่ไหลผ่านใจกลางกรุงปารีส ชมความสวยงามของสถาปัตยกรรมอันคลาสสิกของอาคารต่างๆ ตลอดสองฝั่งแม่น้ำนับว่าเป็นอีกหนึ่งประสบการณ์ที่น่าประทับใจโดยเรือจะล่องผ่านมหาวิหารนอเตรอดามแห่งปารีส **Notre-dame de Paris** อายุกว่า

800 ปี เป็นมหาวิหารสถาปัตยกรรมสไตล์โกธิคที่งามเลิศ โดดเด่นด้วยหอคอยคู่หน้าทรงเหลี่ยมและยอดปลายแหลมบนหลังคาวิหารสูงจากระดับพื้นดินถึง 96 เมตร เป็นสถานที่ประกอบพิธีอภิเษกสมรสระหว่างพระเจ้าหลุยส์ที่ 16 กับพระนางมารี อังตัวแนตต์ และยังเป็นจุดกิโลเมตรที่ศูนย์ของประเทศฝรั่งเศสอีกด้วย นำท่านถ่ายรูปคู่กับพิพิธภัณฑลพท์ Louvre Museum พิพิธภัณฑเก่าแก่ทางศิลปะที่มีชื่อเสียงและยังมีขนาดใหญ่ที่สุดในโลก ในอดีตที่นี้เคยเป็นพระราชวังหลวงของราชวงศ์กาเปเซียง ซึ่งปัจจุบันได้เปลี่ยนเป็นที่จัดแสดงผลงานกว่า 35,000 ชิ้น ในพื้นที่กว่า 60,600 ตารางเมตร และมีผู้เข้าชมชมมากถึง 9.7 ล้านคนต่อปี และที่นี้ยังเป็นที่ยังเป็นที่จัดแสดงของภาพวาดที่มีชื่อเสียงที่สุดในโลก ภาพโมนาลิซา (Monalisa) ของเลโอนาร์โด ดา วินชี ศิลปินผู้มีชื่อเสียงชาวอิตาลีอีกด้วย และนำท่านตามรอยซีรีส์ดัง Emily in Paris ที่ Palais Royal อีกหนึ่งแลนด์มาร์กจุดถ่ายรูปที่นักท่องเที่ยวนิยมมาถ่ายรูปแห่งสีดำสลัขาวที่ไล่ระดับความสูงโดยนักท่องเที่ยวสามารถขึ้นไปนั่งหรือยืนถ่ายรูปได้ และให้ท่านเลือกซื้อสินค้าแบรนด์เนมได้ที่ร้านค้าปลอดภาษี จากนั้นพาท่านสัมผัสกับบรรยากาศที่เต็มไปด้วยนักช้อปปิ้ง



นำท่านเข้าสู่ห้างสรรพสินค้าที่เก่าแก่แห่งหนึ่งของโลกอย่าง ลา ซามาริตแตง La Samaritaine ที่ก่อตั้งในปี 1870 โดย Ernest Cognacq และ Marie-Louise Jay โดยสถาปนิกผู้ออกแบบคือ Frantz Jourdain โดยเป็นอาคารเก่าแก่คลาสสิกที่ถูกขึ้นทะเบียน Monument Historique ให้เป็นโบราณสถานทางประวัติศาสตร์ของฝรั่งเศสในปี ค.ศ.1990 พบกับความหรูหราโดดเด่นทั้งภายนอกและภายในอาคารของห้างด้วยศิลปะหลากหลายรูปแบบ ตั้งแต่ภาพวาดฝาผนัง , แผงประดับอาคารที่แสนวิจิตร มีเสน่ห์เฉพาะตัว มีการผสมผสานระหว่างศิลปะอาร์ตนูโว (Art Nouveau) กับอาร์ตเดโค (Art Déco) ได้อย่างลงตัว และภายในอาคารยังมีโครงสร้างเหล็กอันมีเอกลักษณ์ที่ถอดแบบลักษณะมาจากหอไอเฟล ซึ่งห้างได้เปิดตัวอย่างเป็นทางการอีกครั้งเมื่อวันที่ 23 มิถุนายน 2021 ที่ผ่านมา และกลายเป็นห้างสรรพสินค้าแห่งใหม่ ที่เน้นย้ำถึงเสน่ห์ของปารีส มีร้านค้าระดับพรีเมียม อาหาร และงานศิลปะ รวมแล้วกว่า 600 แบนด์ มีนิทรรศการที่จะสลับหมุนเวียนให้ได้ชมตลอด



ค่ำ **รับประทานอาหารค่ำ ณ ภัตตาคารพื้นเมือง (เมนูหอยแอสคาร์โก)**

ที่พัก **นำท่านเข้าสู่ที่พัก [TRIBE Paris Clichy](#) หรือเทียบเท่า**

วันที่สาม **ปารีส - มงมาร์ต – ปารีส - ห้างแกลลอรี่ ลาฟาแยตต์**

เช้า **รับประทานอาหารเช้า ณ ห้องอาหารของโรงแรม**

นำท่านเดินทางสู่ ย่านมงมาร์ต (Montmartre) ซึ่งเป็นย่านศิลปินมากกว่า 200 ปีแล้ว สัมผัสกับมนต์เสน่ห์และกลิ่นอายของวันวานที่ศิลปะในฝรั่งเศสรุ่งเรืองถึงขีดสุด นำท่านขึ้นรถราง (Funicular) สู่จุดชมวิวสวยของนครปารีสจากบริเวณยอดเนินเขา



ของวิหารสเกรเกอร์ (Basilica of Sacre Coeur) วิหารสีขาวที่เป็นสัญลักษณ์อันโดดเด่นของปารีส จากนั้นให้เวลาท่านเดินชมเลือกซื้อสินค้าจากร้านค้าของที่ระลึก, ร้านกาแฟที่มีอยู่มากมาย หรือ ชมเหล่าศิลปินที่มาวาดรูปอยู่ใกล้ๆ บริเวณนั้น

กลางวัน **รับประทานอาหารกลางวัน ณ ภัตตาคารจีน**

บ่าย นำท่านเดินทางกลับเข้าสู่นครปารีส จากนั้นพาท่านสัมผัสกับบรรยากาศที่เต็มไปด้วยนักช้อปปิ้งจากทั่วทุกมุมโลกในห้างสรรพสินค้าใหญ่ใจกลางกรุง ปารีสที่แกลลอรี่ ลาฟาแยตต์ Galleries

Lafayette หรือท่านสามารถเลือกซื้อสินค้าของสวิสจากร้าน Bucherer ร้านดังของสวิส ที่มีสาขาเปิดอยู่ใจกลางกรุงปารีส โดยมีสินค้ามากมาย อาทิเช่น ช็อคโกแลต, เครื่องหนัง, มีดพับ, นาฬิกาข้อมือชื่อดัง อาทิเช่น Rolex, Omega, Tag Heuer เป็นต้น



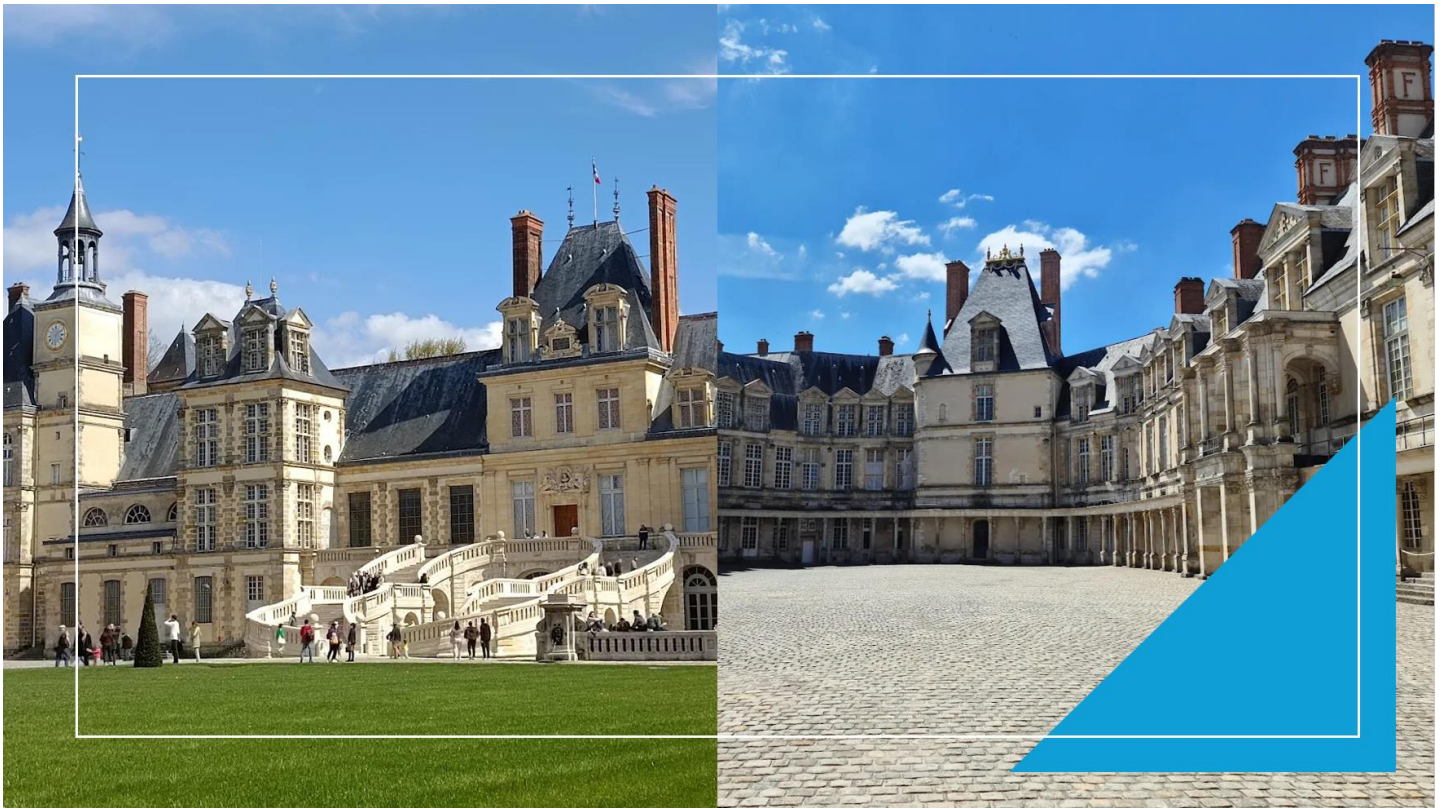
คำ อีศระอาหารคำตามอธยาศัย

ที่พัก นำท่านเข้าสู่ที่พัก **TRIBE Paris Clichy** หรือเทียบเท่า

วันที่สี่ **ปารีส – ถ่ายรูปพระราชวังฟงแตนโบล - ดิจอง**

เช้า รับประทานอาหารเช้า ณ ห้องอาหารของโรงแรม

นำท่านเดินทางแวะถ่ายรูปจากภายนอกที่ **พระราชวังฟงแตนโบล (Fontainebleau Palace)** พระราชวังหลวงที่ใหญ่ที่สุดพระราชวังหนึ่งของฝรั่งเศส ซึ่งได้รับการขึ้นทะเบียนเป็นมรดกโลกโดยองค์การยูเนสโกในปี ค.ศ. 1981 พระราชวังแห่งนี้มีประวัติศาสตร์ยาวนานกว่าแปดร้อยปี โดยเริ่มก่อสร้างมาตั้งแต่ยุคกลาง และมีการบูรณะปรับปรุงตกแต่งโดยกษัตริย์ของฝรั่งเศสอีกหลายพระองค์ ทำให้พระราชวังมีลักษณะของศิลปะที่หลากหลายแต่ก็มีเอกลักษณ์เฉพาะตัวจนกลายเป็นสัญลักษณ์ของยุคเรอแนซซองส์



กลางวัน **รับประทานอาหารกลางวัน ณ ภัตตาคารพื้นเมือง**

บ่าย นำท่านเดินทางสู่เมืองดิจอง (Dijon) ประเทศฝรั่งเศส อดีตเมืองหลวงแห่งแคว้นเบอร์กันดี ผ่านทุ่งราบอันกว้างใหญ่แหล่งผลิตมัสตาร์ดชื่อดัง อีกทั้งยังมีชื่อเสียงในการผลิตไวน์ชั้นเลิศอีกด้วย ผ่านชมอาคารบ้านเรือนสมัยเรอแนสซองส์ โบสถ์และวิหารเก่าแก่ใน



สมัยยุคกลาง ซึ่งมีจุดเด่นคือ การมุงหลังคาด้วยกระเบื้องสีแดงสดจัดเรียงเป็นลวดลายงดงาม

ค่ำ **รับประทานอาหารค่ำ ณ ภัตตาคารจีน**

ที่พัก **นำท่านเข้าสู่ที่พัก Holiday Inn Dijon Sud หรือเทียบเท่า**

วันที่ห้า **ดิจอง - ชุก - ลูเซิร์น - ซูริก**

เช้า **รับประทานอาหารเช้า ณ ห้องอาหารของโรงแรม**

นำท่านเดินทางสู่ เมืองชุก (Zug) เมืองเล็กๆ ริมทะเลสาบที่สวยงามราวกับเทพนิยายตั้งอยู่ทางภาคกลางตอนบนของประเทศ โดยนอกจากความสวยงามของทัศนียภาพแล้ว เมืองนี้ยังมีอัตราการเก็บ

ภาษาที่ค่อนข้างต่ำจึงถือเป็นที่ตากอากาศที่นิยมของเหล่าเศรษฐี คนดังสำคัญระดับโลกมากมายมาเยือน ท่านอาจจะเห็นซูเปอร์คาร์จอดเรียงรายอยู่ 2 ข้างทาง จนเป็นเรื่องธรรมดาไปเลย

กลางวัน รับประทานอาหารกลางวัน ณ ภัตตาคารจีน

นำท่านชมเมืองชมหอนาฬิกาเมืองซุก (Clock Tower) แลนด์มาร์กที่สำคัญแห่งหนึ่งของเมือง ด้วยความสูงของหอนาฬิกาถึง 52 เมตรและความโดดเด่น ของหลังคาซึ่งเป็นสีน้ำเงินขาวโดดเด่นตัดกับสีหลังคาสีน้ำตาลของบ้านเมืองสวยงามอย่างยิ่ง มีเวลาให้ท่านเดินขึ้นบันไดสู่จุดชมวิวด้านบนของหอนาฬิกาที่ท่านจะสามารถเห็นวิวที่สวยงามโดยรอบของเมือง นำท่านเข้าชมร้านทำทองที่เก่าแก่ที่สุดใน



ยุโรป (The Oldest house of goldsmiths in Europe) ของครอบครัว Lohri เปิดทำการตั้งแต่สมัยศตวรรษที่ 16 ภายในตัวอาคารมีการตกแต่งในรูปแบบสถาปัตยกรรมสมัยจักรวรรดิโปเลียน มีซุ้มประตูและเสาโรมัน มีรูปปั้นและจิตรกรรม

ฝาผนัง ด้วยการวาดลายหินอ่อนด้วยมือ ในปี ค.ศ.1971 ได้เปิดร้านนี้เป็นพิพิธภัณฑ์ศิลปะล้ำค่าและเครื่องประดับหายาก และบางชิ้นมีเพียงชิ้นเดียวในโลก มีเวลาให้ท่านเดินขึ้นชมอาคาร งานศิลปะล้ำค่าและเครื่องประดับหายากแล้ว ในส่วนของ Lohri Store ยังมีนาฬิกาชั้นนำระดับโลกให้ท่านเลือกซื้อ

จากนั้นนำท่านเดินทางสู่เมืองลูเซิร์น (Lucerne) เมืองท่องเที่ยวยอดนิยมอันดับหนึ่งของสวิตเซอร์แลนด์ ที่ถูกห้อมล้อมไปด้วยทะเลสาบและขุนเขา จากนั้นพาท่านชม สิงโตหินแกะสลัก (Dying Lion of Lucerne) ที่แกะสลักบนภาพหินธรรมชาติ เพื่อเป็นอนุสรณ์รำลึกถึงการสละชีพอย่างกล้าหาญของทหารสวิสที่เกิดจากการปฏิวัติในฝรั่งเศสเมื่อปี ค.ศ.1792 ชม สะพานไม้ชาเปล (Chapel Bridge) ซึ่งมีความยาวถึง 204 เมตร ทอดข้ามผ่านแม่น้ำรอยส์ (Reuss River) อ่างดงาม ซึ่งเป็นเหมือนสัญลักษณ์ของเมืองลูเซิร์น เป็นสะพานไม้ที่มีหลังคาที่เก่าแก่ที่สุดในยุโรป สร้างขึ้นเมื่อปี ค.ศ.1333 โดยใต้หลังคาคลุ่มสะพานมีภาพวาดประวัติศาสตร์ของชาวสวิส ตลอดแนวสะพานแบบสมัยใหม่ มีถนนเลียบบไปตามเนินเขาตลอดระยะทาง จากนั้นให้ท่านได้อิสระเลือกซื้อสินค้าของสวิส เช่น ช็อคโกแลต, เครื่องหนัง, มีดพับ, นาฬิกายี่ห้อดัง อาทิเช่น Rolex, Omega, Tag Heuer เป็นต้น



คำ **อิสระอาหารค่ำตามอัธยาศัย**

สมควรแก่เวลานัดหมายนำท่านเดินทางสู่**นครซูริค (Zurich)**

ที่พัก **นำท่านเข้าสู่ที่พัก Tailormade Zurich / Holiday inn express Kriez หรือเทียบเท่า**

วันที่หก **ซูริค - ยอดเขาจุงเฟรา - อินเทอร์ลาเก้น - มิลาน**

เช้า **รับประทานอาหารเช้า ณ ห้องอาหารโรงแรม**

นำท่านเดินทางสู่ **เมืองกรินเดอวาลด์ Grindelwald** เมืองตากอากาศที่สวยงามเพื่อขึ้น **กระเช้า Eiger Express** กระเช้าลอยฟ้าตัวใหม่ สู่สถานี **Eigergletscher** โดยกระเช้าตัวนี้นอกจากจะให้ท่านได้เห็นวิวความสวยงามของจุงเฟราโดยรอบ จากนั้นนำท่านเดินทางต่อด้วยรถไฟเพื่อขึ้นสู่สถานีรถไฟ**จุงเฟรายอร์ค Jungfrauoch** สถานีรถไฟที่อยู่สูงที่สุดในยุโรป **Top of Europe** ระหว่างเส้นทางขึ้นสู่ยอดเขาท่านจะได้ผ่านชมธารน้ำแข็งที่มีขนาดใหญ่ โดยเมื่อปี ค.ศ.2001 องค์การยูเนสโกประกาศให้ยอดเขาจุงเฟรา เป็นพื้นที่มรดกโลกทางธรรมชาติแห่งแรกของยุโรป มีความสูงกว่าระดับน้ำทะเลถึง 11,333 ฟุตหรือ 3,454 เมตร นำท่านเข้าชม **ถ้ำน้ำแข็ง Ice Palace** ที่แกะสลักให้สวยงาม อยู่ใต้ธารน้ำแข็งลึกถึง 30 เมตร อิสระให้ท่านได้สนุกสนานกับการถ่ายรูป เล่นหิมะบนยอดเขาและเพลิดเพลินกับกิจกรรมบนยอดเขา และที่ไม่ควรพลาดกับการส่งโปสการ์ดโดยที่ทำการไปรษณีย์ที่สูงที่สุดในยุโรป

กลางวัน **รับประทานอาหารกลางวัน ณ ภัตตาคารบนยอดเขา**



บ่าย นำท่านลงจากยอดเขาจุงเฟรา รถโค้ชรอรับท่านนำท่านเดินทางเข้าสู่เมืองอินเทอร์ลาเคน Interlaken เมืองสองทะเลสาบที่ตั้งอยู่ระหว่างทะเลสาบทุน Lake Thun และทะเลสาบเบรียนซ์ Lake Brienz อีสระให้ท่านได้สัมผัสบรรยากาศและธรรมชาติแบบสวิสเซอร์แลนด์ในเมืองเล็ก



จากนั้นนำท่านนั่งรถโค้ชเดินทางเข้าสู่เมืองมิลาน (Milan) เมืองใหญ่เป็นอันดับสองรองจากกรุงโรม ตั้งอยู่ทางตอนเหนือของประเทศอิตาลี มิลานได้ชื่อว่าเป็นหลวงแห่งแฟชั่นชั้นนำของโลกอีกเมืองหนึ่ง เช่นเดียวกับปารีส และนิวยอร์ก อีกทั้งยังเป็นศูนย์กลางทางธุรกิจของประเทศอิตาลีอีกด้วย

คำ รับประทานอาหารค่ำ ณ ภัตตาคารจีน

ที่พัก นำท่านเข้าสู่ที่พัก Crowne Plaza Milan Linate หรือเทียบเท่า

วันที่เจ็ด มิลาน - ช้อปปิ้ง Serravalle Outlet - มิลาน - ถ่ายรูปมหาวิหารมิลานดูโอโม
-
ช้อปปิ้งแกลเลอรีวิกเตอร์เอ็มมานูเอล - สนามบินมัลเพนซา

เช้า รับประทานอาหารเช้า ณ ห้องอาหารโรงแรม

นำท่านเดินทางสู่ **Serravalle Outlet** เอ้าท์เล็ตขนาดใหญ่ในเครือแม็คคอร์เธอร์เกิลน ให้เวลาท่าน ได้อิสระช้อปปิ้งสินค้าแบรนด์เนมมากมายที่ต่างนำมาจัดรายการ อาทิ เช่น Gucci, Bally, Hugo, Boss, Benetton, Burberry, Calvin Klein, Crocs, Geox, Lacoste, Nike, Oakley, Diesel, Samsonite และอื่นๆ อีกมากมาย



กลางวัน อิสระอาหารกลางวันตามอัธยาศัย

บ่าย นำท่านเดินทางกลับเข้าสู่มิลานอีกครั้ง นำท่านเข้าสู่จุดศูนย์กลางอันศักดิ์สิทธิ์ของเมืองมิลาน ชม **มหาวิหารดูโอโมแห่งเมืองมิลาน (Milan Duomo)** มหาวิหารนี้สร้างด้วยสถาปัตยกรรมแบบโกธิค ที่ถือว่ามีขนาดใหญ่โตเป็นอันดับสามของโลกเริ่มสร้างในปี 1386 แต่กว่าจะเสร็จต้องใช้เวลากว่า 400 ปี ด้านนอกมีหลังคายอดเรียวยแหลมที่ทำจากหินอ่อนจำนวน 135 ยอดและมีรูปปั้นหินอ่อนจาก



สมัยต่างๆกว่า 2,245 ชิ้นยอดที่สูงที่สุดมีรูปปั้นทองขนาด 4 เมตรของพระแม่มาดอนน่า จากนั้นชม **แกลเลอรีวิทโตรีโอเอ็มมานูเอล (Galerie Vittorio Emmanuel)** ท่านสามารถถ่ายรูปเป็นที่ระลึกจากด้านในซึ่งเป็นอาคารกระจกที่เก่าแก่และสวยงาม และเป็นที่ตั้งของร้านค้า ชั้นนำมากมาย รวมถึงร้านค้าแบรนด์เนมชื่อดังของโลก อาทิเช่น LV, PRADA, GUCCI, TOD'S เป็นต้น

- 16.30 น. ได้เวลาอันสมควร นำท่านเดินทางสู่ ท่าอากาศยานมิลานโนมัลเพนซา เพื่อทำคืนภาษี (Tax Refund) และมีเวลาช้อปปิ้งสินค้าปลอดภาษี (Duty Free) ภายในสนามบิน
- 21.35 น. นำท่านออกเดินทางจากสนามบินมัลเพนซา ประเทศอิตาลี โดยสายการบิน Emirates เที่ยวบินที่ EK 092

วันที่แปด สนามบินดูไบ - สนามบินสุวรรณภูมิ

- 06.45 น. เดินทางถึงสนามบินดูไบ รอเปลี่ยนเครื่อง
- 09.30 น. ออกเดินทางจากสนามบินดูไบ โดยสายการบิน Emirates เที่ยวบิน EK372
- *กำหนดการเดินทาง 24-31 มี.ค. / 7-14 เม.ย. / 28 เม.ย. - พ.ค.69 เที่ยวบินปรับเป็น เที่ยวบินที่ EK 370 เวลาบินออกจากสนามบินดูไบ เวลา 09.00 น.*
- 18.40 น. เดินทางถึง สนามบินสุวรรณภูมิ โดยสวัสดิภาพ.
- *กำหนดการเดินทาง 24-31 มี.ค. / 7-14 เม.ย. / 28 เม.ย. - พ.ค.69 เที่ยวบินปรับเป็น เที่ยวบินที่ EK 370 เวลาบินถึงสนามบินสุวรรณภูมิ เวลา 18.20 น.*

อัตราค่าบริการและเงื่อนไขรายการท่องเที่ยว

กำหนดวันเดินทาง	ผู้ใหญ่พัก 2-3 ท่าน ท่านละ	พักเดี่ยว เพิ่มท่าน ละ	ท่านที่มีตัวโดยสาร อยู่แล้วต้องการ ร่วมทัวร์ (Join Land) ราคาไม่รวมตัว	เด็กอายุต่ำกว่า 11 ปี พักกับ ผู้ใหญ่ 2 ท่าน (เสริมเตียง)
12 – 19 ก.พ.69	75,900	9,900	51,900	70,900
24 – 31 มี.ค.69	75,900	9,900	51,900	70,900
7 – 14 เม.ย.69	79,900	10,900	51,900	74,900
28 เม.ย. – 5 พ.ค.69	79,900	10,900	51,900	74,900
1 – 8 พ.ค.69	79,900	10,900	51,900	74,900
29 พ.ค. – 5 มิ.ย.69	79,900	10,900	51,900	74,900
โปรแกรมอาจจะมีการปรับเปลี่ยนตามความเหมาะสมของสภาพอากาศและฤดูกาล				
<p style="color: red;">ราคาทัวร์ข้างต้นยังไม่รวมค่าทิปมัคคุเทศก์ท้องถิ่นและคนขับรถรวม 13 EUR/ท่าน/ทริป</p> <p style="color: red;">ราคาทัวร์ข้างต้นยังไม่รวมค่าทิปหัวหน้าทัวร์ที่ดูแลคณะจากเมืองไทย 24 EUR/ท่าน/ทริป</p>				



โปรดทราบ...

การพิจารณาอนุมัติวีซ่าและระยะเวลาการพิจารณาขึ้นอยู่กับสถานทูตฯ เท่านั้น
บริษัทฯ ทำหน้าที่เป็นเพียงผู้ประสานงานในการจัดรวบรวมเอกสารและทำการนัดหมายให้เท่านั้น
ไม่สามารถแทรกแซงหรือเร่งรัดกระบวนการพิจารณาวีซ่าของสถานทูตฯ ได้

หากท่านไม่ได้รับการอนุมัติวีซ่า และมีค่าใช้จ่ายต่างๆ ที่เกิดขึ้นจริง
เช่น ค่าตัวเครื่องบิน โรงแรมที่พัก ค่าเข้าชมสถานที่ ค่าวีซ่า ฯลฯ

ทางบริษัทฯ ขอสงวนสิทธิ์ในการคืนเงิน

ซึ่งทางบริษัทฯ ถือได้ว่าท่านได้รับทราบแล้วเมื่อทำการกรอกข้อมูลส่วนตัวและส่งกลับให้ทางบริษัทฯ



อัตราค่าบริการรวม



ค่าบริการโดยสารเครื่องบินชั้นประหยัด (Economy Class) ที่ระบุวันเดินทางไปกลับ พร้อมคณะ (ในกรณีมีความประสงค์อยู่ต่อ จะต้องไม่เกินจำนวนวัน และอยู่ภายใต้เงื่อนไขของสายการบิน) รวมค่าภาษีสนามบินทุกแห่งตามรายการ



ค่าที่พักห้องละ 2-3 ท่าน ตามโรงแรมที่ระบุไว้ในรายการ หรือระดับเทียบเท่า



ภาษีมูลค่าเพิ่ม 7% (เฉพาะค่าบริการ)



ค่าอาหาร ค่าเข้าชม และ ค่ายานพาหนะทุกชนิดตามที่ระบุไว้ในรายการทัวร์ข้างต้น



ค่าประกันอุบัติเหตุวงเงินสูงสุด 3 ล้านบาท

(แผน Easy 3 รายละเอียดโปรดสแกนด้านล่าง
**เงื่อนไขตามกรมธรรม์ประกันภัย)



ค่าน้ำหนักกระเป๋าเดินทางตามที่สายการบินกำหนดไม่เกิน 30 กิโลกรัม / ท่าน / ใบ



อัตราค่าบริการไม่รวม



ค่าธรรมเนียมการจัดทำหนังสือเดินทาง



ค่าใช้จ่ายส่วนตัว อาทิเช่นค่าเครื่องดื่มที่สั่งพิเศษ, ค่าโทรศัพท์, ค่าช้อปปิ้ง, ค่าธรรมเนียมหนังสือเดินทาง, ค่าน้ำหนักเกินจากทางสายการบินกำหนด, ค่ารักษาพยาบาล กรณีเกิดการเจ็บป่วยจากโรคประจำตัว, ค่ากระเป๋าเดินทางหรือของมีค่าที่สูญหายในระหว่างการเดินทาง เป็นต้น



ค่าธรรมเนียมวีซ่าเชงเก้น รวมค่าบริการยื่นวีซ่า (5,900.-บาท)

สำหรับท่านที่รับประทานอาหารพิเศษ อาหารเจ หรือไม่ทานเนื้อสัตว์ ไม่ทานหมู ไม่ทานไก่ และมีความจำเป็นให้ทางบริษัท จัดเตรียมอาหารไว้ให้ท่านเป็นพิเศษนอกเหนือจากที่กรุ๊ปจัดไว้ในรายการ ขอสงวนสิทธิ์ในการเรียกเก็บค่าใช้จ่ายเพิ่มเติมที่เกิดขึ้นตามจริง



ค่าทิปมัคคุเทศก์ท้องถิ่นและคนขับรถ รวม

12 EUR / ท่าน / ทริป

ค่าทิปหัวหน้าทัวร์จากเมืองไทย 24 EUR ต่อท่าน)

(เด็กชำระทิปเท่ากับผู้ใหญ่)



ค่าธรรมเนียมน้ำมันและภาษีสนามบิน ในกรณีที่สายการบินมีการปรับขึ้นราคา ซึ่งลูกค้าต้องชำระส่วนต่างเพิ่ม



ค่าน้ำหนักกระเป๋าเดินทางในกรณีที่เกิดเกินกว่าสายการบินกำหนด



ค่าบริการยกกระเป๋าในโรงแรม ซึ่งท่านจะต้องดูแลกระเป๋าและทรัพย์สินด้วยตัวท่านเอง





เงื่อนไขการให้บริการ

1. กรุณาชำระเงินมัดจำท่านละ 40,000 บาท + ค่าวีซ่า 5,900 บาท (ค่ามัดจำ + ค่าวีซ่า ในกรณีที่ต้องการให้บริการยื่นวีซ่าให้) ***ในกรณีที่ต้องการให้บริการยื่นวีซ่าให้ ค่าวีซ่าจะต้องชำระเข้ามาพร้อมค่ามัดจำ***
2. ส่งสำเนาหนังสือเดินทางของผู้ที่เดินทาง ที่มีอายุการใช้งานไม่น้อยกว่า 6 เดือน พร้อมกรอกข้อมูลส่วนตัวตามท้ายโปรแกรม เพื่อทำการจองคิวยื่นวีซ่า ภายใน 3 วันนับจากวันจอง
3. เมื่อได้รับการยืนยันว่ากรุ๊ปสามารถออกเดินทางได้ ผู้เดินทางกรุ๊ปจัดเตรียมเอกสารสำหรับการยื่นขอวีซ่าให้ครบถ้วนและสอดคล้องกับประเภทวีซ่าที่สมัครโดยเอกสารทั้งหมดจะต้องอยู่ในระยะเวลาที่มีผลใช้บังคับและไม่หมดอายุ ณ วันที่ยื่นคำร้อง
4. หากท่านที่ต้องการออกตัวโดยสารภายในประเทศ (กรณีลูกค้าอยู่ต่างจังหวัด) ให้ท่านติดต่อเจ้าหน้าที่ก่อนออกบัตรโดยสารทุกครั้ง หากออกบัตรโดยสารโดยมิแจ้งเจ้าหน้าที่ หากมีการเปลี่ยนแปลงใดๆทางบริษัทของสงวนสิทธิ์ไม่รับผิดชอบค่าใช้จ่ายที่เกิดขึ้น
5. การยื่นวีซ่าในแต่ละสถานทูตมีการเตรียมเอกสาร และมีขั้นตอนการยื่นวีซ่าไม่เหมือนกัน ทั้งแบบหมู่คณะและยื่น รายบุคคล (แสดงตน) ท่านสามารถสอบถามข้อมูลเพื่อประกอบการตัดสินใจก่อนการจองได้จากทางเจ้าหน้าที่
6. หากในคณะของท่านมีผู้ต้องการดูแลพิเศษ นั่งรถเข็น (Wheelchair), เด็ก, ผู้สูงอายุ, มีโรคประจำตัว หรือไม่สะดวกในการเดินทางท่องเที่ยวในระยะเวลาเกินกว่า 4-5 ชั่วโมงติดต่อกัน ท่านและครอบครัวต้องให้การดูแลสมาชิกภายในครอบครัวของท่านเอง เนื่องจากการเดินทางเป็นหมู่คณะ หัวหน้าทัวร์มีความจำเป็นต้องดูแลคณะทัวร์ทั้งหมด



เงื่อนไขค่าทัวร์ส่วนที่เหลือ

ทางบริษัทฯ ขอเก็บค่าทัวร์ส่วนที่เหลือ 45 วันก่อนการเดินทาง หากท่านไม่ผ่านการอนุมัติวีซ่าหรือยกเลิกการเดินทางโดยเหตุจำเป็น ทางบริษัทฯ ขอเก็บเฉพาะค่าใช้จ่ายที่เกิดขึ้นตามจริง



เงื่อนไขอื่นๆ

- โปรดตรวจสอบหนังสือเดินทาง :** หนังสือเดินทางต้องมีอายุไม่ต่ำกว่า 6 เดือน หรือ 180 วัน ขึ้นไปก่อนการเดินทาง และต้องมีหน้ากระดาษอย่างต่ำ 6 หน้า
- หมายเหตุ :** สำหรับผู้เดินทางที่อายุไม่ถึง 18 ปี และไม่ได้เดินทางกับบิดา มารดา ต้องมีจดหมายยินยอมให้บุตรเดินทางไปต่างประเทศจากบิดาหรือมารดาแนบมาด้วย

รายการทัวร์อาจมีการปรับเปลี่ยนหรือยกเลิกตามสภาพอากาศและความเหมาะสม โดยคำนึงถึงความปลอดภัยของผู้เดินทางเป็นหลัก โดยไม่จำเป็นต้องแจ้งให้ทราบล่วงหน้า





เงื่อนไขการยกเลิก

**กรณีการขอยกเลิกการเดินทาง หรือเลื่อนการเดินทาง ต้องแจ้งกับทางบริษัทฯ เป็นลายลักษณ์อักษรเท่านั้น

**กรณีนักท่องเที่ยวหรือตัวแทนจำหน่าย ต้องการขอรับเงินค่าบริการคืน นักท่องเที่ยวหรือตัวแทนจำหน่าย (ผู้มีชื่อในเอกสารการจอง) จะต้องส่งหลักฐานการชำระค่าบริการต่างๆ และหน้าสมุดบัญชีธนาคารที่ต้องการให้นำเงินเข้าให้ครบถ้วน โดยมีเงื่อนไขการคืนเงินค่าบริการ ตาม "ประกาศคณะกรรมการธุรกิจนำเที่ยวและมัคคุเทศก์ เรื่อง หลักเกณฑ์เกี่ยวกับการกำหนดอัตราการจัดเงินค่าบริการคืนให้แก่นักท่องเที่ยว พ.ศ. 2563" ดังนี้

ยกเลิก ไม่น้อยกว่า 30 วันก่อนการเดินทาง (ไม่นับวันเดินทาง)

คืนเงินค่าทัวร์เต็มจำนวน ยกเว้น ค่าใช้จ่ายที่เกิดขึ้นจริงเพื่อการเตรียมการนำเที่ยว ทั้งหมด เช่น ค่ามัดจำตัวเครื่อง ค่าบริการแลนด์ต่างประเทศ ค่าวีซ่า เป็นต้น

ยกเลิก ไม่น้อยกว่า 15-29 วันก่อนเดินทาง (ไม่นับวันเดินทาง)

คืนเงิน 50% ของค่าทัวร์ทั้งหมด ยกเว้น ค่าใช้จ่ายที่เกิดขึ้นจริงเพื่อการเตรียมการนำเที่ยวทั้งหมด เช่น ค่ามัดจำตัวเครื่อง ค่าบริการแลนด์ ต่างประเทศ เป็นต้น

การยกเลิกเดินทางกับกรุ๊ปที่ออกเดินทางช่วงเทศกาลวันหยุด เช่น ปีใหม่, สงกรานต์ เป็นต้น

บางสายการบินมีการรันตีมัดจำที่นั่งกับสายการบิน และค่ามัดจำที่ปัก รวมถึงเที่ยวบินพิเศษ เช่น CHARTER FLIGHT **จะไม่มีการคืนเงินมัดจำ หรือ ค่าทัวร์ทั้งหมดที่ชำระแล้ว** ไม่ว่าจะยกเลิกด้วยกรณีใดๆ

ยกเลิก น้อยกว่า 15 วันก่อนการเดินทาง

ทางบริษัทฯ ขอสงวนสิทธิ์ไม่คืนเงินค่าทัวร์ทั้งหมด การจ่ายเงินคืนแก่นักท่องเที่ยวตามข้อกำหนดด้านบน ซึ่งมีการหักเงินในบางส่วนนั้น เนื่องจากทางบริษัทมีค่าใช้จ่ายที่ได้จ่ายจริงเพื่อการเตรียมการจัดนำเที่ยวไปแล้ว เช่น การมัดจำที่นั่งบัตรโดยสารเครื่องบิน การจองที่พัก และ ค่าใช้จ่ายที่จำเป็นอื่นๆ เป็นต้น

หากท่านงดการใช้บริการรายการใดรายการหนึ่ง หรือไม่เดินทางพร้อมคณะ

ทางบริษัทฯ จะถือว่าท่านสละสิทธิ์ **ไม่อาจเรียกร้องค่าบริการและเงินมัดจำคืน ไม่ว่าจะกรณีใดๆ ทั้งสิ้น**

กรณีที่กองตรวจคนเข้าเมืองในกรุงเทพฯ และต่างประเทศปฏิเสธการเดินทางออกหรือเข้าประเทศที่ระบุ

บริษัทฯ ขอสงวนสิทธิ์ที่จะไม่คืนค่าทัวร์ ไม่ว่าจะกรณีใดๆ *สำคัญ !! บริษัททำธุรกิจเพื่อการท่องเที่ยวเท่านั้น ไม่สนับสนุนการเดินทางเข้าญี่ปุ่นโดยผิดกฎหมาย ลูกค้าต้องผ่านการตรวจคนเข้าเมืองด้วยตัวของตัวเอง โดยมัคคุเทศก์ไม่สามารถช่วยเหลือใดๆ ได้ทั้งสิ้น *





สำคัญ โปรดอ่านเงื่อนไขที่ท่านควรรทราบ



ข้อมูลสำคัญเกี่ยวกับสายการบิน



- ที่นั่งบนเครื่องบินจัดโดยสายการบินแบบอัตโนมัติ ผู้โดยสารไม่สามารถเลือกหรือรับประกันว่าจะได้นั่งติดกันได้
- ที่นั่ง **Long Leg** อยู่ที่ประตูฉุกเฉิน สงวนสิทธิ์ให้เฉพาะผู้มีคุณสมบัติตามเกณฑ์ เช่น ร่างกายแข็งแรง และอยู่ในดุลยพินิจของเจ้าหน้าที่เช็คอินเท่านั้น
- **บริษัทฯ ได้ชำระมัดจำค่าตั๋วแล้ว** หากยกเลิกตั๋ว บริษัทขอสงวนสิทธิ์ไม่คืนค่ามัดจำ (ประมาณ 1,000–10,000 บาท แล้วแต่สายการบินและช่วงเวลา)
- ในกรณีที่บริษัทฯ มีความจำเป็นที่จะดำเนินการออกบัตรโดยสารประเภทหมู่คณะ**ก่อนที่ผลวีซ่าของท่านจะออก** อันเนื่องมาจากข้อกำหนดของสายการบิน (มีเช่นนั้นจะไม่ได้รับการยืนยันที่นั่งหากวีซ่าไม่ได้รับการอนุมัติ **บริษัทฯ ขอสงวนสิทธิ์**ในการหักค่าใช้จ่ายของตั๋วรูปตามที่เกิดขึ้น

ทางบริษัทไม่รับผิดชอบค่าใช้จ่ายตัวเครื่องบินภายในประเทศทุกกรณี

หากเดินทางจากต่างจังหวัด ค่าเดินทาง เช่น ตัวเครื่องบิน รถไฟ รถทัวร์ และที่พัก ไม่รวมในรายการทัวร์ และหากเที่ยวบินภายในประเทศเปลี่ยนแปลง ยกเลิก หรือมีเหตุสุดวิสัย บริษัทไม่รับผิดชอบค่าใช้จ่ายส่วนนี้



ข้อมูลสำคัญเกี่ยวกับโรงแรมที่พัก



- **ห้องไม่ติดกัน** เนื่องจากแปลนห้องแต่ละโรงแรมต่างกัน ห้องพักแต่ละประเภทอาจอยู่คนละอาคารหรือห้องไม่ติดกันได้
- **ห้องแบบ 3 ท่าน** บางโรงแรมอาจไม่มี แต่ใช้เตียงใหญ่กับเตียงพับเสริมหรือโซฟาเบดแทน
- **แอร์** โรงแรมในยุโรปมักไม่มีเครื่องปรับอากาศ เนื่องจากสภาพอากาศเย็น
- **หากมีงานพิเศษในพื้นที่** เช่น ประชมนานาชาติ Trad fair, เทศกาล ทำให้โรงแรมราคาเพิ่มและเต็ม บริษัทฯ ขอสงวนสิทธิ์ปรับหรือย้ายเมืองตามความเหมาะสม”
- **โรงแรมแบบ Traditional** ในยุโรป ห้องเดี่ยวมักมีขนาดกะทัดรัด อาจไม่มีอ่างอาบน้ำ และลักษณะห้องแตกต่างกันตามการออกแบบ

ตัวอย่างประเภทห้องพัก *เป็นเพียงตัวอย่างเพื่อให้เห็นภาพสำหรับประเภทห้องในแบบต่างๆ



ห้องพักเดี่ยว
SINGLE



ห้องพักเตียงคู่
TWIN



ห้องพักดับเบิล
DOUBLE



เตียง 3 ท่าน ที่นอนเสริม
TRIPLE





ข้อมูลเบื้องต้นในการเตรียมเอกสารยื่นวีซ่าและการยื่นวีซ่า

1. การพิจารณาวีซ่าเป็นดุลยพินิจของสถานทูต มิใช่บริษัททัวร์ การเตรียมเอกสารที่ดีและถูกต้องจะช่วยให้การพิจารณา ของสถานทูตง่ายขึ้น
2. กรณีท่านใดต้องใช้พาสปอร์ตเดินทาง ช่วงระหว่างยื่นวีซ่า หรือ ก่อนเดินทางกับทางบริษัท ท่านต้องแจ้งให้ทางบริษัทฯ ทราบล่วงหน้าเพื่อวางแผนในการขอวีซ่าของท่าน ซึ่งบางสถานทูตใช้เวลาในการพิจารณาวีซ่าที่ค่อนข้างนานและอาจไม่สามารถดึงเล่มออกมาระหว่างการพิจารณาอนุมัติวีซ่าได้
3. สำหรับผู้เดินทางที่ศึกษาหรือทำงานอยู่ต่างประเทศ จะต้องดำเนินเรื่องการขอวีซ่าด้วยตนเองในประเทศที่ท่านพำนักหรือศึกษาอยู่เท่านั้น
4. หนังสือเดินทางต้องมีอายุไม่ต่ำกว่า 6 เดือน โดยนับวันเริ่มเดินทางออกนอกประเทศ หากนับแล้วต่ำกว่า 6 เดือน ผู้เดินทางต้องไปยื่นคำร้องขอทำหนังสือเดินทางเล่มใหม่ และกรุณาเตรียมหนังสือเดินทางเล่มเก่า ให้กับทางบริษัทด้วย เนื่องจากประวัติการเดินทางของท่านจะเป็นประโยชน์อย่างยิ่งในการยื่นคำร้องขอวีซ่า และจำนวนหน้าหนังสือเดินทาง ต้องเหลือว่างสำหรับติดวีซ่าไม่ต่ำกว่า 3 หน้า
5. ท่านที่ใส่ปกหนังสือเดินทางกรุณาถอดออก หากมีการสูญหาย บริษัทฯ จะไม่รับผิดชอบต่อปกหนังสือเดินทางนั้นๆ และพาสปอร์ต ถือเป็นหนังสือของทางราชการ ต้องไม่มีรอยฉีกขาด หรือ การขีดเขียน หรือ แต่งเติมใดๆ ในเล่ม
6. ในกรณีที่บริษัทฯ มีความจำเป็นที่จะดำเนินการออกตั๋วกรุ๊ปก่อนทราบผลวีซ่าของท่าน อันเนื่องมาจากข้อกำหนดของสายการบิน (มีเช่นนั้นจะไม่ได้รับการยืนยันที่นั่ง) หากวีซ่าไม่ได้รับการอนุมัติ บริษัทฯ ขอสงวนสิทธิ์ในการหักค่าใช้จ่ายของตั๋วกรุ๊ปตามที่เกิดขึ้น



****หากท่านเคยโดนปฏิเสธการขอวีซ่ามาก่อน กรุณาแจ้งเจ้าหน้าที่ทัวร์ให้รับทราบตั้งแต่ที่ท่านทำการจองทัวร์เข้ามา เพื่อทำการแก้ไขในการขอวีซ่าในครั้งนี้ มิฉะนั้นหากท่านไม่แจ้งให้ทราบ อาจจะมีผลเสียต่อการขอวีซ่าของท่านในครั้งนี้****



****กรุณาอย่ายึดติดกับวิธีการยื่นขอวีซ่าที่เคยใช้ในอดีต เนื่องจากสถานทูตมีการปรับเปลี่ยนข้อกำหนดและเอกสารประกอบการยื่นอย่างต่อเนื่อง****



โปรดทราบ

การพิจารณาอนุมัติวีซ่าและระยะเวลาการพิจารณาขึ้นอยู่กับสถานทูตฯ เท่านั้น บริษัทฯ ทำหน้าที่เป็นเพียงผู้ประสานงานในการจัดรวบรวมเอกสารและทำการนัดหมายให้ท่านนั้น ไม่สามารถแทรกแซงหรือเร่งรัดกระบวนการพิจารณาวีซ่าของสถานทูตฯ ได้

หากท่านไม่ได้รับการอนุมัติวีซ่า และ มีค่าใช้จ่ายต่างๆ ที่เกิดขึ้นจริง เช่น ค่าตัวเครื่องบิน โรงแรมที่พัก ค่าเข้าชมสถานที่ ค่าวีซ่า ฯลฯ

ทางบริษัทฯ ขอสงวนสิทธิ์ในการคืนเงิน

ซึ่งทางบริษัทฯ ถือได้ว่าท่านได้รับทราบแล้วเมื่อทำการกรอกข้อมูลส่วนตัวและส่งกลับให้ทางบริษัทฯ



เอกสารประกอบการขอวีซ่าเชงเก้น (ฝรั่งเศส)

ใช้เวลาทำการอนุมัติวีซ่านับจากวันยื่นประมาณ 15 วันทำการ

ยื่นวีซ่าแสดงตนที่ศูนย์ยื่นวีซ่า TLS Contact

เอกสารกรณาทริยม 1 ชุด ยกเว้น เอกสารที่ออกจากทางราชการและทางธนาคารขอเป็นตัว

จริง 1 ชุด และสำเนา 1 ชุด

ในระหว่างยื่นวีซ่าเข้าสถานทูตแล้ว ไม่สามารถดึงเล่มออกมาก่อนได้



โปรดทราบ...

การพิจารณาอนุมัติวีซ่าและระยะเวลาการพิจารณาขึ้นอยู่กับสถานทูตฯ เท่านั้น
บริษัทฯ ทำหน้าที่เป็นเพียงผู้ประสานงานในการจัดรวบรวมเอกสารและทำการนัดหมายให้เท่านั้น
ไม่สามารถแทรกแซงหรือเร่งรัดกระบวนการพิจารณาวีซ่าของสถานทูตฯ ได้

หากท่านไม่ได้รับการอนุมัติวีซ่า และมีค่าใช้จ่ายต่างๆ ที่เกิดขึ้นจริง
เช่น ค่าตัวเครื่องบิน โรงแรมที่พัก ค่าเข้าชมสถานที่ ค่าวีซ่า ฯลฯ

ทางบริษัทฯ ขอสงวนสิทธิ์ในการคืนเงิน

ซึ่งทางบริษัทฯ ถือได้ว่าท่านได้รับทราบแล้วเมื่อทำการกรอกข้อมูลส่วนตัวและส่งกลับให้ทางบริษัทฯ

****หากท่านเคยโดนปฏิเสธการขอวีซ่ามาก่อน กรุณาแจ้งเจ้าหน้าที่ทัวร์ให้รับทราบตั้งแต่ที่ท่านทำการจองทัวร์
เข้ามา เพื่อทำการแก้ไขในการขอวีซ่าในครั้งนี้ มิฉะนั้นหากท่านไม่แจ้งให้ทราบ
อาจจะมีผลเสียต่อการขอวีซ่าของท่านในครั้งนี้****

****ลูกค้ากรุณาอย่ายึดติดกับการยื่นขอวีซ่าในอดีต**

เพราะสถานทูตมีการเปลี่ยนแปลงกฎและเอกสารการยื่นอยู่เรื่อย ๆ**

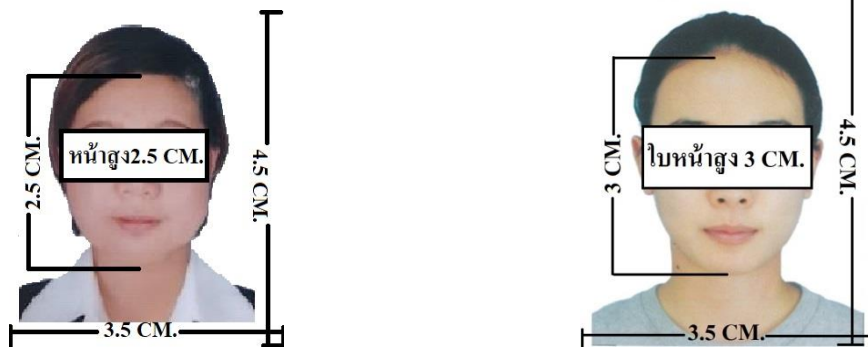
1. หนังสือเดินทางประเทศไทย (Thailand Passport) หนังสือเดินทาง ต้องมีหน้าเหลือสำหรับประทับวีซ่า
อย่างน้อย 2 หน้า อายุการใช้งานเหลือไม่น้อยกว่า 6 เดือน นับจากวันเดินทางกลับ และหนังสือเดินทาง
จะต้องไม่ชำรุด (หนังสือเดินทางเล่มเก่า กรุณานำมาประกอบการยื่นวีซ่าด้วย)

*****ในกรณีที่ถือพาสปอร์ต สัญชาติไทย แต่พำนักอยู่ต่างประเทศ, ทำงานอยู่ต่างประเทศ หรือนักเรียน
นักศึกษาศึกษาอยู่ต่างประเทศ กรุณาแจ้งเจ้าหน้าที่ของทางบริษัทให้ทราบทันที เพราะการยื่นขอวีซ่า
จะมีเงื่อนไข และ ข้อกำหนดของทางสถานทูตต้องการเพิ่มเติม และ บางสถานทูตอาจไม่สามารถยื่น
ขอวีซ่าในประเทศไทยได้ ข้อกำหนดนี้รวมไปถึงผู้เดินทางที่ถือพาสปอร์ตต่างชาติด้วย*****

2. รูปถ่าย รูปถ่ายสีหน้าตรงขนาด 3.5x4.5 CM. จำนวน 2 ใบ

*****ใบหน้าสูง 2.5- 3 CM. ขึ้นอยู่กับลักษณะใบหน้าของแต่ละบุคคล พื้นหลังขาวเท่านั้น ถ่ายไม่เกิน 6 เดือน รวบผม ให้เห็นหู เห็นคิ้ว ห้ามสวมแว่นตาหรือเครื่องประดับ ไม่ใส่คอนแทคเลนส์ รูปไม่เลอะหมึก. และไม่มีร่องรอยขำรด*****

ตัวอย่างรูป



3. หลักฐานการทำงาน

- เจ้าของกิจการ หนังสือรับรองการจดทะเบียน(DBD)ที่มีชื่อของผู้เดินทางเป็นกรรมการหรือหุ้นส่วน อายุไม่เกิน 3 เดือน หรือ สำเนาใบทะเบียนการค้า(พค.0403)
- กิจการไม่จดทะเบียน จดหมายชี้แจงการทำงาน พร้อมเอกสารประกอบ เช่น รูปถ่ายร้าน สัญญาเช่าที่ โฉนดที่ดิน เป็นต้น
- เป็นพนักงาน หนังสือรับรองการทำงาน จากบริษัทฯ ระบุตำแหน่ง, เงินเดือน, วันเริ่มทำงาน, วันลา (ขอเป็นภาษาอังกฤษมีอายุ 1 เดือน ชื่อ-สกุลต้องตรงตามหน้าพาสปอร์ต ใช้คำว่า "TO WHOM IT MAY CONCERN" แทนชื่อสถานที่ยื่น)
- นักเรียนหรือนักศึกษา ใช้หนังสือรับรองการเรียนที่ออกจากสถาบันที่กำลังศึกษาอยู่ (ขอเป็นภาษาอังกฤษมีอายุ 1 เดือน ชื่อ-สกุลต้องตรงตามหน้าพาสปอร์ตใช้คำว่า "TO WHOM IT MAY CONCERN" แทนชื่อสถานที่ยื่น)

4. หลักฐานการเงิน

- กรณีผู้เดินทางออกค่าใช้จ่ายเอง ใช้ Bank Statement บัญชีออมทรัพย์ธรรมดาของธนาคารทั่วไป ย้อนหลัง 3 เดือน ที่ออกจากทางธนาคารเท่านั้น (รบกวนลูกค้าทำรายการเดินบัญชี โดยการฝากหรือถอน ก่อน 1-2 วัน แล้ว ค่อยขอ Statement เพื่อให้อัปเดตไม่เกิน 15 วันหรืออยู่ในเดือนที่ยื่นวีซ่า)
- กรณีผู้เดินทางไม่ได้ออกค่าใช้จ่ายเอง ใช้สำเนา Bank Statement บัญชีออมทรัพย์ย้อนหลัง 3 เดือน (ของผู้ที่ออกค่าใช้จ่าย)
- ****Bank Statement** จะต้องสะกดชื่อ-นามสกุลให้ตรงกับพาสปอร์ต แสดงเลขที่บัญชีครบทุกตัว และจะต้องมีแสดงทั้งหมดในทุก ๆ หน้า
- *****Bank Statement** ของธนาคารกรุงเทพ ถ้าธนาคารออกมาเป็นรูปแบบที่เป็นตัวครึ่งกระดาษ A4 ไม่สามารถใช้นั้นได้ รบกวนแจ้งธนาคารให้ออกเป็นรูปแบบฉบับเต็ม

****สถานทูตไม่รับพิจารณาบัญชีติดลบ บัญชีกระแสรายวัน**

พันธบัตร ตราสารหนี้ กองทุน และสลากออมสิน**

5. เอกสารส่วนตัว

- สำเนาทะเบียนบ้าน
- บัตรประชาชน
- สูติบัตร(กรณีเด็กอายุต่ำกว่า 18 ปี)
- ทะเบียนสมรส/ทะเบียนหย่า/มรณะบัตร(ถ้ามี)
- ใบเปลี่ยนชื่อ-นามสกุล (ถ้ามีการเปลี่ยน)

6. กรณีเด็กอายุไม่ถึง 18 ปี ไม่ได้เดินทางไปต่างประเทศพร้อมบิดา มารดา

- หากเด็กเดินทางไปกับบิดา จะต้องหนังสือยินยอมจากมารดา จากอำเภอต้นสังกัด (โดยมารดาจะต้องคัดหนังสือยินยอมระบุให้บุตรเดินทางไปต่างประเทศกับบิดา)พร้อมแนบสำเนาบัตรประชาชนหรือหน้าพาสปอร์ตมารดามาด้วย
 - หากเด็กเดินทางกับมารดา จะต้องหนังสือยินยอมจากบิดา จากอำเภอต้นสังกัด (โดยบิดาจะต้องคัดหนังสือยินยอมระบุให้บุตรเดินทางไปต่างประเทศกับมารดา) พร้อมแนบสำเนาบัตรประชาชนหรือหน้าพาสปอร์ตบิดามาด้วย
 - หากเด็กไม่ได้เดินทางไปพร้อมกับบิดาและมารดา ทั้งบิดาและมารดาจะต้องคัดหนังสือระบุยินยอมให้บุตรเดินทางไปต่างประเทศกับใคร มีความสัมพันธ์เป็นอะไรกันกับเด็ก จากอำเภอต้นสังกัด พร้อมแนบสำเนาบัตรประชาชนหรือหน้าพาสปอร์ตบิดาและมารดา
 - กรณีเด็กที่บิดา-มารดาหย่าร้าง จะต้องแนบสำเนาใบหย่า และมีการสลักหลังโดยมีรายละเอียดว่าฝ่ายใดเป็นผู้มีอำนาจปกครองบุตรแต่เพียงผู้เดียว
- *** กรณีเด็กอายุต่ำกว่า 18 ปี บิดาและมารดาลงชื่อรับรองในแบบฟอร์มสมัครวีซ่า

เอกสารยื่นวีซ่าอาจมีการปรับเปลี่ยนและขออัปเดตเพิ่มเติมได้ตลอดเวลา

หากทางสถานทูตแจ้งขอเพิ่มเติม

ไม่เอาอย่าทำ!! หนังสือเดินทางไม่ใช่ของเล่น!

รู้ไหม? การแสดงบัตรวีซ่า วาดภาพเล่น หรือขีดเขียนใดๆ ลงในหนังสือเดินทาง อาจทำให้คุณถูกปฏิเสธเข้าประเทศได้ครับ ++++

กรมการกงสุลขอแจ้งเตือนว่า :

1. ในหนังสือเดินทางต้องมีเพียงตราประทับของทางราชการเท่านั้น
2. การขีดเขียนหรือประทับเครื่องหมายอื่นใดในหนังสือเดินทาง ถือว่า "หนังสือเดินทางชำรุด" อาจถูกปฏิเสธเข้าประเทศต่างๆ หรือถูก blacklist ห้ามเข้าประเทศนั้นอีก

Call Center กรมการกงสุล
กระทรวงการต่างประเทศ 24 02-572-8442

แบบฟอร์มสำหรับกรอกข้อมูลยื่นวีซ่าเชงเกนประเทศฝรั่งเศส

****หากท่านเคยโดนปฏิเสธการขอวีซ่ามาก่อน กรุณาแจ้งเจ้าหน้าที่ทัวร์ให้รับทราบตั้งแต่วันที่ท่านทำการจองทัวร์เข้ามา เพื่อทำการแก้ไขในการขอวีซ่าในครั้งนี มิฉะนั้นหากท่านไม่แจ้งให้ทราบ อาจจะมีผลเสียต่อการขอวีซ่าของท่านในครั้งนี****

(กรุณากรอกข้อมูลให้ครบถ้วนตามความเป็นจริง เนื่องจากทางเราจะใช้ข้อมูลนี้ในการจองคิวนัดหมายให้ท่านก่อนและไม่สามารถแก้ไขได้อีก เพราะฉะนั้นเอกสารที่ท่านส่งตามมาทีหลังจะต้องตรงกับข้อมูลที่ท่านกรอกให้มาเท่านั้น)

- ชื่อ - นามสกุล ผู้เดินทาง [ภาษาไทย].....
1. นามสกุล [ภาษาอังกฤษ].....
 2. นามสกุลตอนเกิด [ภาษาอังกฤษ].....
 3. ชื่อตัว [ภาษาอังกฤษ].....
 4. วัน / เดือน / ปี (ค.ศ.) เกิด.....
 5. สถานที่เกิด (จังหวัด).....
 6. ประเทศที่เกิด.....
 7. สัญชาติปัจจุบันสัญชาติโดยกำเนิด หากต่างจากปัจจุบัน.....
 8. เพศ ชาย หญิง
 9. สถานภาพ โสด แต่งงาน (จดทะเบียน) แต่งงาน (ไม่จดทะเบียน)

- หย่า แยกกันอยู่ หม้าย (คู่สมรสเสียชีวิต)
- อื่นๆ (โปรดระบุ).....

10. ในกรณีที่ผู้สมัครขอวีซ่า **เป็นเด็ก อายุต่ำกว่า 18** ปีบริบูรณ์ ให้ใส่ชื่อ และที่อยู่ ผู้ปกครอง

.....
 รหัสไปรษณีย์.....

11. ที่อยู่ปัจจุบันของ **ผู้ขอวีซ่า**

.....
 รหัสไปรษณีย์.....

E-MAIL (ต้องระบุ).....

หมายเลขโทรศัพท์มือถือที่ติดต่อได้.....

12. อาชีพปัจจุบัน (**หากมีมากกว่า 1 อาชีพ ให้ระบุมาแค่งานเดียว และส่งเอกสารของงานที่รอกนี้มาใช้ยื่นวีซ่า**)

- เจ้าของกิจการ (มีชื่อในใบจดทะเบียนเท่านั้น) ประกอบอาชีพอิสระ เกษียณอายุ
- บุคลากรทางการแพทย์ ตำรวจ ทหาร ครู พนักงานธนาคาร
- เกษตรกร นักเรียน พนักงาน/ลูกจ้าง
- อื่นๆ(กรุณาระบุ)

13. **ชื่อบริษัทหรือร้านค้า และที่อยู่** หมายเลขโทรศัพท์ / สำหรับนักเรียน นักศึกษา กรุณากรอก **ชื่อ ที่อยู่ของสถาบันศึกษา** (รบกวนกรอกชื่อบริษัท/องค์กรเป็นภาษาอังกฤษ สกกดให้ครบถ้วน)

ชื่อบริษัท/องค์กร

ที่อยู่

..... รหัสไปรษณีย์.....

เบอร์โทรศัพท์ของที่ทำงาน..... E-MAIL ที่ทำงาน.....

14. วีซ่าเชงเกนที่เคยได้รับในระยะเวลา 5 ปีที่ผ่านมา

- ไม่เคย เคยได้ ใช้ได้ตั้งแต่วันที่.....ถึงวันที่.....

15. เคยถูกพิมพ์ลายนิ้วมือเพื่อการขอวีซ่าเซงเกินก่อนหน้านี้

ไม่เคย เคย (กรุณาระบุวันที่ หากทราบ).....

****กรณีลูกค้าเคยมีวีซ่าเซงเกิน รบกวนท่านถ่ายสำเนาหน้าวีซ่าเซงเกินตัวล่าสุดแนบมาด้วย****

16. ท่านเคยถูกปฏิเสธวีซ่าหรือไม่

ไม่เคย เคย (เหตุผลในการปฏิเสธ).....

17. ความรับผิดชอบค่าใช้จ่ายในการดำรงชีพระหว่างการเดินทางและพำนักอยู่ของผู้ร้องขอ

ตัวผู้ขอวีซ่าเอง

มีผู้อื่นออกให้(ญาติ/บริษัท/องค์กร)

กรุณาระบุชื่อ

.....

สิ่งที่ช่วยในการดำรงชีพ

เงินสด

เช็คเดินทาง

บัตรเครดิต

ค่าใช้จ่ายที่พักล่วงหน้าแล้ว

ค่าใช้จ่ายพาหนะล่วงหน้าแล้ว

อื่นๆ (โปรดระบุ)

สิ่งที่ช่วยในการดำรงชีพ

เงินสด

ที่พักที่มีผู้จัดหาให้

ค่าใช้จ่ายทั้งหมดระหว่างพำนักมีผู้ออกให้

ค่าใช้จ่ายพาหนะล่วงหน้าแล้ว

อื่นๆ (โปรดระบุ)

หมายเหตุ การอนุมัติวีซ่าเป็นดุลพินิจของทางสถานทูต ทางบริษัทไม่มีส่วนเกี่ยวข้องกับใดๆทั้งสิ้น ทั้งนี้ บริษัทเป็นเพียงตัวกลางและคอยบริการอำนวยความสะดวกให้แก่ผู้เดินทางเท่านั้น



ไปตรงกราบ...

การพิจารณาอนุมัติวีซ่าและระยะเวลาการพิจารณานี้ขึ้นอยู่กับสถานทูตฯ เท่านั้น
บริษัทฯ ทำหน้าที่เป็นเพียงผู้ประสานงานในการจัดรวบรวมเอกสารและทำการนัดหมายให้เท่านั้น
ไม่สามารถแทรกแซงหรือเร่งรัดกระบวนการพิจารณาวีซ่าของสถานทูตฯ ได้

หากท่านไม่ได้รับการอนุมัติวีซ่า และ มีค่าใช้จ่ายต่างๆ ที่เกิดขึ้นจริง
เช่น ค่าตัวเครื่องบิน โรงแรมที่พัก ค่าเข้าชมสถานที่ ค่าวีซ่า ฯลฯ

ทางบริษัทฯ ขอสงวนสิทธิ์ในการคืนเงิน

ซึ่งทางบริษัทฯ ถือได้ว่าท่านได้รับทราบแล้วเมื่อทำการกรอกข้อมูลส่วนตัวและส่งกลับให้ทางบริษัทฯ