



JOURNEY BEGIN

บริษัท เจอร์นี่ บีกิน ทราเวล จำกัด

99 รัชดาภิเษก 30 แยก 1 ถนนรัชดาภิเษก แขวงจันทรเกษม เขตจตุจักร กรุงเทพฯ 10900

✉ journeybegin.travel@gmail.com ☎ 065 349 8082 📞 @journeybegintravel



ใบอนุญาต 11/11009

GO CRUISE
QQCRKEE-RW1032



Resorts World One



ล่องเรือสำราญ

ได้หวั่น-ญี่ปุ่น

6 วัน 5 คืน

เส้นทาง Keelung (Taiwan)-(Japan) Kumamoto-Kagoshima
Sasebo-Nagasaki-Naha-(Taiwan) Keelung



ปราสาทคุมาโมโตะ



คาโกชิม่า



นางาซากิ



ท่าเรือจีหลง

14, 21, 28 ก.ค. / 04, 11, ส.ค. 67

34,900 / ท่าน

* วันอังคาร, พุธ : 14 ก.ค. 67 : Kumamoto, Kagoshima / 21 ก.ค. 67 : Kagoshima, Kumamoto / 28 ก.ค. 67 : Sasebo, Kagoshima / 04 ส.ค. 67 : Kumamoto, Nagasaki

✓ ห้องพักรับเรือสำราญ 5 คืน ✓ ภาษีท่าเรือ ✓ กิจกรรมและอาหารครบทุกมื้อ

ราคาไม่รวม : ตัวเครื่องบิน / ค่าทำวีซ่า / ทิวอร์สมิบบนฝั่ง / ค่าทิปพนักงานบนเรือ 100 USD ต่อกริป | ขอสงวนสิทธิ์ในการเปลี่ยนแปลงเงื่อนไขเส้นทาง เวลา และ ราคา โดยไม่แจ้งให้ทราบล่วงหน้า

GO CRUISE
QQCRKEE-RW1032

Resorts World Cruises

Resorts World One



ล่องเรือสำราญ

ได้หวัน-ญี่ปุ่น

6 วัน 5 คืน

เส้นทาง Keelung (Taiwan)-(Japan) Kumamoto-Kagoshima
Sasebo-Nagasaki-Naha-(Taiwan) Keelung



ปราสาทคุมาโมโตะ



คาโกชิมา



นงาซากิ



ท่าเรือหลง

14, 21, 28 ก.ค. / 04, 11, ส.ค. 67

34,900 / ท่าน

* วันอังคาร, พุธ : 14 ก.ค. 67 : Kumamoto, Kagoshima / 21 ก.ค. 67 : Kagoshima, Kumamoto / 28 ก.ค. 67 : Sasebo, Kagoshima / 04 ส.ค. 67 : Kumamoto, Nagasaki

- ✓ ห้องพักผ่อนเรือสำราญ 5 คืน
- ✓ ภาษีท่าเรือ
- ✓ กิจกรรมและอาหารครบทุกมื้อ

ราคาไม่รวม : ตัวเครื่องบิน / ค่าทำวีซ่า / ค่าวีซ่าสนามบิน / ค่าทิปพนักงานบนเรือ 100 USD ต่อทริป | ขอสงวนสิทธิ์ในการเปลี่ยนแปลงเงื่อนไขเส้นทาง เวลา และ ราคา โดยไม่แจ้งให้ทราบล่วงหน้า

A Realm of Relaxation Awaits

Step aboard our 268m long intrepid vessel and discover the exotic mix of Eastern and Western cultures, lounging in Italian design themed spaces.

FLEET OVERVIEW

Gross Tonnage 75,338 tons
 Length 268m
 Width 32m
 Decks 13
 Passenger Capacity 1,854 (Lower Berth)
 Staterooms 926



Resorts World One

Resort World One

จีหลง(ไต้หวัน)- (คุมาโมโตะ/คาโกชิมะ/ซาเซโบะ / นางาซากิ)-นาฮะ โอกินาว่า 6วัน5คืน

มิถุนายน 14,21,28 / สิงหาคม 4 ,11 2567

	โปรแกรมการเดินทาง	เข้า	เที่ยง	ค่ำ	เรือ Resort World One
1	จีหลง- ไต้หวัน(ไทเป) ท่าเรือ , จีหลง เดินทางเองอิสระ			●	เช็คอินที่ท่าเรือ เวลา 18.00น. รับประทานอาหารที่ห้องอาหารที่ทางเรือจัดให้ ออกจากท่าเรือ 21.00 น. , 23.00 น.
2	ล่องน่านน้ำสากล	●	●	●	
3	Kumamoto / Kagoshima / Sasebo	●	●	●	เรือถึงท่าเรือ 07.00 น. เรือออกจากท่าเรือ 19.00 น.
4	Kagoshima / Kumamoto / Nagasaki	●	●	●	เรือถึงท่าเรือ 07.00 น. เรือออกจากท่าเรือ 15.00 น/17.00 น.
5	นาฮะ โอกินาว่า	●	●	●	เรือถึงท่าเรือ 13.00 น/14.00 น.เรือ ออกจากท่าเรือ 21.00 น.
6	จีหลง- ไต้หวัน(ไทเป) ท่าเรือ , จีหลง	●	●		เรือถึงท่าเรือ 15.00 น. เช็คอินเข้าออกจากเรือสำราญ

ตารางการเดินทางเรือ Resort World One

5 Nights Kumamoto – Kagoshima- Naha Cruise (Sun)

Jul 14; Aug 11*

DAY	DESTINATION	ETA	ETD
Sun	Keelung	-	9pm
Mon	High Seas	-	-
Tue	Kumamoto	7am (8am)	7pm (8pm)
Wed	Kagoshima	7am (8am)	5pm (6pm)
Thu	Naha	1pm (2pm)	9pm (10pm)
Fri	Keelung	3pm	-

** Ship departs Keelung on 11Aug at 11pm, arrive Kumamoto on 13 Aug at 9am (10am), departs 8pm (9pm).*

5 Nights Kagoshima- Kumamoto – Naha Cruise (Sun)

Jul 21

DAY	DESTINATION	ETA	ETD
Sun	Keelung	-	11pm
Mon	High Seas	-	-
Tue	Kagoshima	7am (8am)	7pm (8pm)
Wed	Kumamoto	6am (7am)	3pm (4pm)
Thu	Naha	2pm (3pm)	9pm (10pm)
Fri	Keelung	3pm	-

5 Nights Sasebo – Kagoshima- Naha Cruise (Sun)

Jul 28

DAY	DESTINATION	ETA	ETD
Sun	Keelung	-	11pm
Mon	High Seas	-	-
Tue	Sasebo	7am (8am)	7pm (8pm)
Wed	Kagoshima	7am (8am)	5pm (6pm)
Thu	Naha	1pm (2pm)	9pm (10pm)
Fri	Keelung	3pm	-

5 Nights Kumamoto – Nagasaki - Naha Cruise (Sun)

Aug 4

DAY	DESTINATION	ETA	ETD
Sun	Keelung	-	9pm
Mon	High Seas	-	-
Tue	Kumamoto	7am (8am)	7pm (8pm)
Wed	Nagasaki	6am (7am)	3pm (4pm)
Thu	Naha	1pm (2pm)	9pm (10pm)
Fri	Keelung	3pm	-

วันแรก จีหลง, ประเทศไต้หวัน ทำเรือ จีหลง (เดินทางเองอิสระ)



ทำเรือ จีหลง ใหญ่อันดับสองของไต้หวัน รองจากเมืองเกาสง (Kaohsiung) พื้นที่เมืองทั้งหมดเป็นเนินเขา รายล้อมไปด้วยทะเล ทำให้ทัศนียภาพของเมืองแห่งนี้งดงาม
-จากสนามบินเกาสงมาที่ทำเรือจีหลงใช้เวลาประมาณ 1 ชั่วโมง (กรุณามาถึงทำเรือเพื่อเช็คอินลงเรือก่อนอย่างน้อย 3 ชั่วโมง)

ที่อยู่ : ทำเรือ : KEELUNG PORT - No. 18, Gangxi St, Ren'ai District, Keelung City, Taiwan 200

- 18.00 น. เช็คอิน ทำเรือ จีหลง ประเทศ ไต้หวัน
(ท่านควรถึงทำเรือเพื่อเช็คอินก่อนเรือออกอย่างน้อย 3 ชั่วโมง)
- 21.00 น. เรือล่องออกจาก**ทำเรือ จีหลง** ประเทศ ไต้หวัน ทุกท่านจะต้องเข้าร่วมการซ้อมระบบรักษาความปลอดภัยของทำเรือตามกฎหมายของการล่องเรือสากล 1 ชั่วโมงก่อนเรือออกเดินทาง หลังจากนั้น ท่านสามารถรับประทานอาหารค่ำ ณ ห้องอาหารหลักที่โชว์อยู่บนบัตร Cruise Card ของท่าน หรือเลือกรับประทานอาหารบุฟเฟต์นานาชาติได้ตามอัธยาศัย
- หลังจากนั้นชมการแสดงที่ห้องโชว์หลัก (**ท่านที่จะชมโชว์จะต้องทำการจองรอบที่โต๊ะ Box office ซึ่งตั้งอยู่โซน Lobby ชั้น 7**) และดนตรีสด ตามบาร์ต่างๆทั่วทั้งลำเรือและพักผ่อนตามอัธยาศัย (หลังจากเรือล่องออกสู่น่านน้ำสากลแล้วร้านค้าปลอดภาษีและคาสิโนจะเปิดให้บริการ)

คุมาโมโตะ เป็นจังหวัดที่ตั้งอยู่ทางตะวันตกเฉียงเหนือของเกาะคิวชู ประเทศญี่ปุ่น ขึ้นชื่อเรื่องภูเขาไฟ ธรรมชาติ และวัฒนธรรม

สถานที่ท่องเที่ยวที่น่าสนใจในคุมาโมโตะ

ภูเขาไฟอะโอะซะ: ภูเขาไฟที่ใหญ่ที่สุดในโลก มีปล่องภูเขาไฟที่ยังไม่ดับระอุอยู่ นักท่องเที่ยวสามารถขึ้นไปชมวิวปล่องภูเขาไฟ เดินป่า หรือขี่ม้าได้

ปราสาทคุมาโมโตะ: ปราสาทโบราณที่สร้างขึ้นในศตวรรษที่ 17 เคยถูกแผ่นดินไหวทำลาย แต่ได้รับการบูรณะใหม่แล้ว ปัจจุบันเป็นพิพิธภัณฑ์ที่แสดงถึงประวัติศาสตร์ของคุมาโมโตะ

คาโกชิมะ เป็นเมืองหลวงและเมืองที่ใหญ่ที่สุดของจังหวัด Kagoshima ตั้งอยู่ทางปลายสุดทางทิศใต้ของเกาะ Kyushu เมืองนี้มีชื่อเสียงโด่งดังจากภูเขาไฟ Sakurajima ที่ยังมีกิจกรรมอยู่ ซึ่งตั้งอยู่บนอ่าว Kagoshima

Kagoshima เป็นเมืองที่มีประวัติศาสตร์ยาวนาน เคยเป็นศูนย์กลางการค้าและวัฒนธรรมที่สำคัญในอดีต เมืองนี้ยังเป็นบ้านเกิดของบุคคลสำคัญหลายคน รวมถึง Saigo Takamori ซามูไรผู้มีชื่อเสียงในยุคเมจิ

สถานที่ท่องเที่ยวที่น่าสนใจใน Kagoshima

ภูเขาไฟ Sakurajima: ภูเขาไฟที่ยังมีกิจกรรมอยู่ นักท่องเที่ยวสามารถขึ้นไปชมวิวปล่องภูเขาไฟ เดินป่า หรือขี่ม้า

สวน Senganen: สวนแบบดั้งเดิมของญี่ปุ่น สร้างขึ้นในศตวรรษที่ 18 สวนแห่งนี้มีทิวทัศน์ที่สวยงาม บ้านโบราณ และพิพิธภัณฑ์

ตลาดปลา Kagoshima: ตลาดปลาที่ใหญ่ที่สุดในคิวชู มีอาหารทะเลสดใหม่หลากหลายชนิด

น้ำพุร้อน Ibusuki: น้ำพุร้อนที่มีชื่อเสียงโด่งดัง เหมาะสำหรับการแช่น้ำผ่อนคลาย

ซาเซโบะ

เป็นหนึ่งในเมืองท่าริมทะเลสำคัญของญี่ปุ่น เป็นเมืองที่อยู่ในจังหวัดนางาซากิ (Nagasaki) ด้วยความเป็นเมืองท่าริมทะเล ซึ่งเคยเป็นแหล่งค้าขายกับชาวตะวันตก และฐานทัพเรืออเมริกันมาก่อน ที่นี่เลยได้รับศิลปะ วัฒนธรรมต่าง ๆ จากตะวันตกมากมาย และยังเป็นเมืองที่ถูกรอยล้อมไปด้วยเกาะเล็ก เกาะน้อยเต็มไปหมด เมนูขึ้นชื่อของเมืองนี้ ซาเซโบะเบอร์เกอร์ เป็นเบอร์เกอร์ที่ได้ชื่อว่าอร่อยที่สุดในญี่ปุ่น ที่ใครมาแล้วต้องห้ามพลาดอีกด้วย

สถานที่ท่องเที่ยวที่น่าสนใจในซาเซโบะ

สวนสนุก Huis Ten Bosch: สวนสนุกที่จำลองบรรยากาศหมู่บ้านในประเทศเนเธอร์แลนด์ มีบ้านเรือน ร้านค้า และสวนสนุกต่างๆ เหมาะสำหรับการเที่ยวชมกับครอบครัว

Gunkanjima: เกาะร้างที่เคยเป็นเหมืองถ่านหิน ปัจจุบันกลายเป็นสถานที่ท่องเที่ยวที่โด่งดัง นักท่องเที่ยวสามารถนั่งเรือชมเกาะ หรือขึ้นไปบนเกาะเพื่อชมวิว

วัด Jōfukuji: วัดพุทธโบราณ สร้างขึ้นในศตวรรษที่ 16 วัดแห่งนี้มีสถาปัตยกรรมที่สวยงาม และเป็นທີ່ประดิษฐานพระพุทธรูปโบราณ

พิพิธภัณฑ์ Sasebo City Museum of History and Culture: พิพิธภัณฑ์ที่แสดงถึงประวัติศาสตร์ วัฒนธรรม และธรรมชาติของซาเซโบะ

ตลาดปลา Sasebo Fish Market: ตลาดปลาที่ใหญ่ที่สุดในคิวชู มีอาหารทะเลสดใหม่ หลากหลายชนิด

ท่านสามารถลงไปเที่ยวด้วยตัวเองตามอัธยาศัย หรือ ซื้อทัวร์เสริมของเรือไปเที่ยวได้อีกด้วย

เช้า, กลางวัน

รับประทานอาหารอย่างอิสระ ณ ห้องอาหารที่ทางเรือเตรียมไว้ให้

ทุกท่านสามารถได้รับความสนุกสนานและเพลินเพลินอย่างเต็มที่ได้จากกิจกรรมที่จัดขึ้นตั้งแต่เช้าจรดค่ำ ไม่ว่าจะเป็นกิจกรรมการออกกำลังกายตอนเช้า อาหารเช้าที่ห้องอาหารบุฟเฟต์, โชว์การแสดงสดตลอดทั้งวัน ไม่ว่าจะเป็นดนตรีสดในบาร์ หรือห้องอาหารต่างๆ,

เย็น

รับประทานอาหาร ณ ห้องอาหารที่ทางเรือเตรียมไว้ให้

ต่อดูโชว์อลังการที่ห้องดงค์ทุกค่ำคืน

ห้องอาหาร The Lido

ห้องอาหารแบบ Buffet อยู่บนชั้น 12 (ท้ายเรือ)

ห้องอาหาร Dream Dining Room

ห้องอาหารแบบตะวันตก ชั้น 6 (ท้ายเรือ)

ห้องอาหาร Pavilion

ห้องอาหารแบบจีน ชั้น 6 (ท้ายเรือ)

เลือกรับประทานอาหารได้มีอิสระ 1 ห้องอาหาร*

19.00 น. เรือสำราญออกจากท่าเรือ

A Realm of Relaxation Awaits

Step aboard our 268m long intrepid vessel and discover the exotic mix of Eastern and Western cultures, lounging in Italian design themed spaces.

FLEET OVERVIEW

Gross Tonnage **75,338 tons**
 Length **268m**
 Width **32m**
 Decks **13**
 Passenger Capacity **1,854 (Lower Berth)**
 Staterooms **926**



Resorts World One



Dream Dining Room

Savour Chinese and Western cuisine in our elegant main inclusive dining room.



Zodiac Theatre

Catch a signature production live show in our opulent theatre.



Palm Court

Relax in our sophisticated observatory lounge as you enjoy sweeping ocean views.



ESC Experience Lab

Experience non-stop thrills with the latest virtual and augmented reality technology.



Parthenon Pool

Go for a dip in our outdoor Roman-themed pool deck with Caesar's Slide, hot tubs and a stage for live band.



Seafood Grill

Enjoy outdoor hot pot dining with meats, seafood, or vegetarian options, paired with an extensive beverage list.



Hot Pot

Experience hotpot dining at sea with a wide selection of soup bases, meats, seafood, veggies, noodles, and sauces.



Mozzarella Ristorante & Pizzeria

For adventurous foodies, savour a modern fusion of classic Italian dishes and pizzas with a Japanese twist.



Little Dreamers Club

Feed your children's imaginations with games, workshops, costume parties and even a DJ booth at our kids-only club.



The Palace

Enter a world of exclusivity with spacious suites, luxurious facilities and European-style butler service.

JUL 17 KAGOSHIMA	07.00 am	05.00 pm
JUL 31 KAGOSHIMA	07.00 am	05.00 pm
AUG14 KAGOSHIMA	07.00 am	05.00 pm
JU2 24 KUMAMOTO	06.00 am	03.00 pm
AUG 07 NAGASAKI	06.00 am	03.00 pm

เรือสำราญถึงท่าเรือ

คาโกชิมะ เป็นเมืองหลวงและเมืองที่ใหญ่ที่สุดของจังหวัด Kagoshima ตั้งอยู่ทางปลายสุดทางทิศใต้ของเกาะ Kyushu เมืองนี้มีชื่อเสียงโด่งดังจากภูเขาไฟ Sakurajima ที่ยังมีกิจกรรมอยู่ ซึ่งตั้งอยู่บนอ่าว Kagoshima

Kagoshima เป็นเมืองที่มีประวัติศาสตร์ยาวนาน เคยเป็นศูนย์กลางการค้าและวัฒนธรรมที่สำคัญในอดีต เมืองนี้ยังเป็นบ้านเกิดของบุคคลสำคัญหลายคน รวมถึง Saigo Takamori ซามูไรผู้มีชื่อเสียงในยุคเมจิ

สถานที่ท่องเที่ยวที่น่าสนใจใน Kagoshima

ภูเขาไฟ Sakurajima: ภูเขาไฟที่ยังมีกิจกรรมอยู่ นักท่องเที่ยวสามารถขึ้นไปชมวิวปล่องภูเขาไฟ เดินป่า หรือขี่ม้า

สวน Senganen: สวนแบบดั้งเดิมของญี่ปุ่น สร้างขึ้นในศตวรรษที่ 18 สวนแห่งนี้มีทิวทัศน์ที่สวยงาม บ้านโบราณ และพิพิธภัณฑ์

ตลาดปลา Kagoshima: ตลาดปลาที่ใหญ่ที่สุดในคิวชู มีอาหารทะเลสดใหม่หลากหลายชนิด

น้ำพุร้อน Ibusuki: น้ำพุร้อนที่มีชื่อเสียงโด่งดัง เหมาะสำหรับแช่น้ำผ่อนคลาย

คุมาโมโตะ เป็นจังหวัดที่ตั้งอยู่ทางตะวันตกเฉียงเหนือของเกาะคิวชู ประเทศญี่ปุ่น ขึ้นชื่อเรื่องภูเขาไฟ ธรรมชาติ และวัฒนธรรม

สถานที่ท่องเที่ยวที่น่าสนใจในคุมาโมโตะ

ภูเขาไฟอะโซะ: ภูเขาไฟที่ใหญ่ที่สุดในโลก มีปล่องภูเขาไฟที่ยังไม่ดับระอุอยู่ นักท่องเที่ยวสามารถขึ้นไปชมวิวปล่องภูเขาไฟ เดินป่า หรือขี่ม้าได้

ปราสาทคุมาโมโตะ: ปราสาทโบราณที่สร้างขึ้นในศตวรรษที่ 17 เคยถูกแผ่นดินไหวทำลาย แต่ได้รับการบูรณะใหม่แล้ว ปัจจุบันเป็นพิพิธภัณฑ์ที่แสดงถึงประวัติศาสตร์ของคุมาโมโตะฯ

นางาซากิ

นางาซากิ เมืองประวัติศาสตร์และวัฒนธรรมอันยาวนาน

นางาซากิ เป็นเมืองหลวงของจังหวัดนางาซากิ ตั้งอยู่ทางตะวันตกเฉียงใต้ของเกาะคิวชู ประเทศญี่ปุ่น เมืองนี้มีประวัติศาสตร์ยาวนานกว่า 400 ปี เคยเป็นเมืองท่าที่สำคัญในยุคสมัยเอโดะ และยังเป็นเมืองที่ถูกทิ้งระเบิดปรมาณูในช่วงสงครามโลกครั้งที่สอง ปัจจุบันนางาซากิกลายเป็นเมืองที่ผสมผสานวัฒนธรรมตะวันออกและตะวันตกเข้าไว้ด้วยกัน เป็นเมืองที่มีเสน่ห์ดึงดูดนักท่องเที่ยวจากทั่วโลก

สถานที่ท่องเที่ยวที่น่าสนใจในนางาซากิ

สวนสันติภาพนางาซากิ: สวนสาธารณะที่สร้างขึ้นเพื่อรำลึกถึงผู้เสียชีวิตจากระเบิดปรมาณูภายในสวนมีอนุสาวรีย์ พิพิธภัณฑสถาน และสวนหิน

ไชน่าทาวน์นางาซากิ: ไชน่าทาวน์ที่ใหญ่ที่สุดในญี่ปุ่น มีร้านค้า ร้านอาหาร และวัดจีนมากมาย

พิพิธภัณฑสถานระเบิดปรมาณูนางาซากิ: พิพิธภัณฑสถานี่แสดงถึงเหตุการณ์การทิ้งระเบิดปรมาณูที่นางาซากิ

ท่านสามารถลงไปด้วยตัวเองตามอัธยาศัย หรือ ซื้อทัวร์เสริมของเรือไปเที่ยวได้อีกด้วย

เช้า, กลางวัน

รับประทานอาหารอย่างอิสระ ณ ห้องอาหารที่ทางเรือเตรียมไว้ให้

ทุกท่านสามารถได้รับความสนุกสนานและเพลินเพลินอย่างเต็มที่ได้จากกิจกรรมที่จัดขึ้นตั้งแต่เช้าจรดค่ำ ไม่ว่าจะเป็นกิจกรรมการออกกำลังกายตอนเช้า อาหารเช้าที่ห้องอาหารบุฟเฟต์, โชว์การแสดงสดตลอดทั้งวัน ไม่ว่าจะเป็นดนตรีสดในบาร์ หรือห้องอาหารต่างๆ,

เย็น

รับประทานอาหาร ณ ห้องอาหารที่ทางเรือเตรียมไว้ให้

ต่อดูโชว์อลังการที่ห้องดงค์ทุกค่ำคืน

ห้องอาหาร The Lido

ห้องอาหารแบบ Buffet อยู่บนชั้น 12 (ท้ายเรือ)

ห้องอาหาร Dream Dining Room

ห้องอาหารแบบตะวันตก ชั้น 6 (ท้ายเรือ)

ห้องอาหาร Pavilion

ห้องอาหารแบบจีน ชั้น 6 (ท้ายเรือ)

เลือกรับประทานอาหารได้มีอิสระ 1 ห้องอาหาร*

15.00 น หรือ 17.00 น. เรือสำราญล่องออกจากท่าเรือ

วันที่ห้า

นาฮะ โอกินาว่า ประเทศ ญี่ปุ่น

13.00 น. / 14.00 น. เรือถึงท่าเรือ นาฮะ กินาว่า ประเทศ ญี่ปุ่น

นาฮะ เมืองหลวงของโอกินาว่า

นาฮะ เป็นเมืองหลวงของจังหวัดโอกินาว่า ตั้งอยู่ทางตอนใต้สุดของเกาะโอกินาว่า เมืองนี้เป็นศูนย์กลางทางการปกครอง เศรษฐกิจ และวัฒนธรรมของโอกินาว่า นาฮะมีประวัติศาสตร์ยาวนานกว่า 400 ปี เคยเป็นเมืองท่าที่สำคัญในยุคสมัยเอโดะ ปัจจุบันนาฮะกลายเป็นเมืองที่ผสมผสานวัฒนธรรมญี่ปุ่นและโอกินาว่าเข้าไว้ด้วยกัน เป็นเมืองที่มีเสน่ห์ดึงดูดนักท่องเที่ยวจากทั่วโลก

สถานที่ท่องเที่ยวที่น่าสนใจในนาฮะ

ปราสาทชुरิ: ปราสาทโบราณที่สร้างขึ้นในศตวรรษที่ 14 เคยเป็นที่ประทับของกษัตริย์โอกินาว่า ปราสาทแห่งนี้ได้รับการบูรณะใหม่แล้ว ปัจจุบันเป็นพิพิธภัณฑ์ที่แสดงถึงประวัติศาสตร์และวัฒนธรรมของโอกินาว่า

ตลาดปลา Makishi: ตลาดปลาที่ใหญ่ที่สุดในโอกินาว่า มีอาหารทะเลสดใหม่หลากหลายชนิด เหมาะสำหรับการซื้อของฝาก

พิพิธภัณฑ์สัตว์น้ำโอกินาวะซุระอุมิ

21.00 น. เรือสำราญออกจากท่าเรือ นาฮะ กินาว่า ประเทศ ญี่ปุ่น

ช่วงคำ เรือจะมีแท็กกระเป๋าและกำหนดเวลาลงเรือให้ในห้องพักของท่าน ให้นำกระเป๋าเดินทางของท่านวางไว้หน้าห้องเพื่อนให้นักงานนำลงไปทำเรือในวันรุ่งขึ้น(สิ่งของที่ท่านจำเป็นต้องใช้ระหว่างวันให้ท่านแยกใส่ในกระเป๋าถือ)

**ถ้าท่านประสงค์จะถือกระเป๋าเดินทางลงด้วยตัวเองไม่จำเป็นต้องวางไว้ที่หน้าห้องพัก

แนะนำท่านควรเคลียร์ค่าใช้จ่ายทั้งหมดภายในคืนนี้

วันที่หก

จีหลง ประเทศ ไต้หวัน

เช้า ท่านสามารถรับประทานอาหารอย่างอิสระได้ตามห้องอาหารที่เรือเตรียมไว้ให้

15.00 น. เรือเทียบท่า ณ ท่าเรือท่าเรือ จีหลง , ประเทศ ไต้หวัน

หลังทุกท่านลงจากเรือจะผ่านพิธีการตรวจคนเข้าเมืองและรับกระเป๋าเดินทางของท่านด้านล่าง
หลังจากนั้น เดินทางกลับโดย สวีตดิภาพ

ตรวจสอบสิ่งของของท่านก่อนออกจากท่าเรือ**

เดินทางกลับถึงกรุงเทพฯ โดยสวีตดิภาพ

อัตราค่าบริการเริ่มต้น

กรกฎาคม 14 ,21 , 28 - สิงหาคม 4 , 11 2567

ประเภทห้องพัก	ราคา ท่านที่ 1-2 ท่านละ	ราคาท่านที่ 3&4 ท่านละ
ห้องพักแบบไม่มีหน้าต่าง (Inside)	34,900.-	18,900.-
ห้องมีหน้าต่าง (Ocean view)	-	-
ห้องพักแบบมีระเบียง (Balcony)	51,900.-	27,900.-
ห้องพักแบบมีระเบียง (Balcony Delux)	119,000.-	90,900.-

ราคาทุกท่านยังไม่รวมค่าทิปพนักงานบนเรือ (ชำระบนเรือ) / 100 USD /ท่าน / ทริป -สำหรับห้อง

Inside,Oceanview,Balcony

127.50-187.50 USD / ท่าน / ทริป -สำหรับห้อง Suite หรือสูงขึ้นไป

ห้องพักมีจำนวนจำกัด โปรดสอบถามห้องพักกับเจ้าหน้าที่ทุกครั้งก่อนทำการจองขอสงวนสิทธิ์ในการเปลี่ยนแปลง
เงื่อนไขและราคา โดยไม่แจ้งให้ทราบล่วงหน้า*

ทางบริษัท มีบริการตัวเครื่องบินราคาถูก พร้อมบริการท่านครบวงจร

“ TYPE ROOM ”



**OCEANVIEW
STATEROOM**

From 13 sq.m
 Max Occupancy 2 - 4
 Deck 4 / 5 / 6 / 8 / 9 / 10 / 11
 1 Queen-size Bed / 2 Single
 Beds / 2 Single Beds + 1
 Pullman Bed + 1 Single Sofa
 Bed / 1 Queen-size Bed + 1
 Single Sofa Bed



**INTERIOR
STATEROOM**

From 12 sq.m
 Max Occupancy 2 - 4
 Deck 4 / 5 / 6 / 8 / 9 / 10 / 11
 1 Queen-size Bed + 1 Single
 Sofa Bed / 2 Single Beds + 1
 Single Pullman Bed + 1 Single
 Sofa Bed

BALCONY STATEROOM

From 18 sq.m
 Max Occupancy 4
 Deck 9 / 10 / 11
 2 Single Beds* + 1 Double Sofa Bed

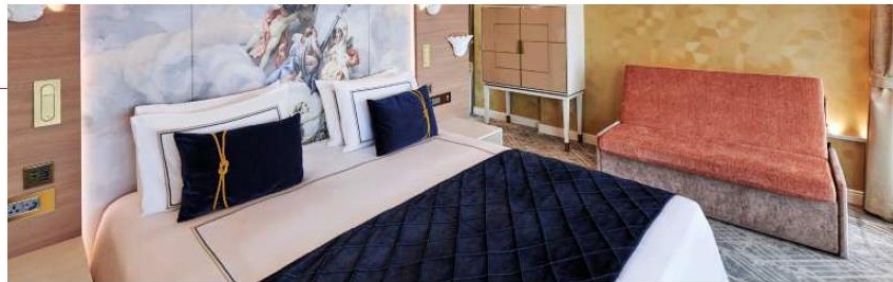


**PALACE SUITE/
PALACE DELUXE SUITE**

From 21 sq.m / 37 sq.m
 Max Occupancy 4
 Deck 9 / 10 / 11
 1 King-size Bed + 1 Double Sofa Bed

PALACE VILLA

Approx. 85 sq.m
 Max Occupancy 4
 Deck 11
 1 King-size Bed + 1 Double
 Sofa Bed



**PALACE
PENTHOUSE**

From 50 sq.m
 Max Occupancy 3
 Deck 9 / 10
 1 King-size Bed + 1 Single
 Sofa Bed

DECK PLAN

Restaurants & Bars		DECK	Teenagers & Children		DECK
Seafood Grill		13	Little Dreamers Club		13
Sun Deck Bar		13	The Zone		12
Gelateria		12	Beauty & Wellness		
Palm Court		12	Gym		12
The Lido and Lido Grill*		12	Spa		12
Hot Pot		8	Salon		12
Umi Uma		8	Sports & Recreation		
Blue Lagoon		7	Jogging Track		13
Bread Box		7	SportsPlex		13
The Little Cake Café		7	Caesar's Slide		12
Lobby Café		7	Parthenon Pool		12
Matcha Ice		7	Boardwalk		7
Mozzarella Ristorante & Pizzeria		7	Retail		
Silk Road		7	Photo Corner		12
Vintage Room		7	The Boutiques		8,7
Pavillion*		6	Candy Kingdom		8
Dream Dining Room*		6	Other Services		
The Palace					DECK
Palace Pool & Sun Deck		10	Humidor Cigar Lounge		12
Palace Restaurant		10	Reception/Future Cruise Sales		7
Palace Reception		10	Shore Excursions/Box Office		7
Entertainment					DECK
ESC Experience Lab		12	Clinic		4
International Room		8			
RW@Sea		12,7			
Premium Room		7			
Zodiac Theatre		7			
Mahjong Lounge		7			
Genting Club		10			

*Inclusive Restaurant

อัตราค่าบริการรวม

1. ค่าที่พักห้องละพักได้สูงสุด 4 ท่าน ตามประเภทห้องที่ท่านเลือก
2. ค่าอาหารทุกมื้อบนเรือสำราญ Resort World One ตามที่ทางเรือได้เตรียมไว้ให้ (ยกเว้น ห้องอาหารพิเศษจะมีค่าใช้จ่ายเพิ่มเติม)
3. ภาษีท่าเรือ

อัตราค่าบริการไม่รวม

1. ตัวเครื่องบิน ไป-กลับ กรุงเทพฯ – จาร์กาตา(อินโดนีเซีย) – กรุงเทพฯ
2. ค่าทิปพนักงานบนเรือ 100 USD / ท่าน / ทริป -สำหรับห้อง Inside,Oceanview,Balcony 127.50-187.50 USD / ท่าน / ทริป -สำหรับห้อง Suite หรือสูงขึ้นไป
3. ค่าทำหนังสือเดินทางไทย และเอกสารต่างดาวต่างๆ
4. ค่าทัวร์เสริมบนฝั่งตามเมืองต่างๆ ที่เรือจอด (Shore Excursion)
5. ค่าวีซ่าเดินทางเข้าประเทศต่างๆ ของชาวต่างชาติ
6. ค่าใช้จ่ายส่วนตัวนอกเหนือจากรายการ เช่น ค่าเครื่องดื่ม, ค่าอาหารที่สั่งเพิ่มเอง, ค่าโทรศัพท์, ค่าซักรีด ฯลฯ
7. ค่าอาหารพิเศษ แพ็คเกจเครื่องดื่มที่สั่งกับทางเรือสำราญ
8. ค่า Wifi บนเรือสำราญ
9. ภาษีมูลค่าเพิ่ม 7% และหัก ณ ที่จ่าย 3%

เงื่อนไขการจอง

1. ชำระค่าเรือเต็มจำนวน หลังจากได้รับการยืนยัน
2. ขอสงวนสิทธิ์ในการเปลี่ยนแปลงราคา ทั้งนี้ขึ้นอยู่กับระยะเวลาในการจอง และจำนวนห้องว่าง
3. การไม่เข้าร่วมกิจกรรม, โปรแกรม หรืออาหารบางมื้อ ไม่สามารถขอคืนเงินได้ทุกกรณี

**เงื่อนไขการยกเลิก

- ขอสงวนสิทธิ์การเปลี่ยนแปลงหลังการจองทุกกรณี เช่น การขอยกเลิกการเดินทาง เลื่อนวันเดินทาง และอื่นๆ บริษัทฯ เรียกเก็บเงิน 100% ทุกกรณี
- ** การไม่มาโชว์ตัวที่ทำเรือตามเวลาที่นัดหมายถือว่าการสละสิทธิ์ของตัวเอง ทางบริษัทฯ ไม่รับผิดชอบทุกกรณี ไม่สามารถขอเลื่อนการเดินทางหรือคืนเงินได้ทุกกรณี

เงื่อนไขอื่น ๆ

โปรดตรวจสอบ PASSPORT : กรุณานำพาสปอร์ตติดตัวมาในวันเดินทาง พาสปอร์ตต้องมีอายุไม่ต่ำกว่า 6 เดือน หรือ 180 วัน ขึ้นไปก่อนการเดินทาง และต้องมีหน้ากระดาษอย่างต่ำ 6 หน้า

หมายเหตุ : สำหรับผู้เดินทางที่อายุไม่ถึง 18 ปี และไม่ได้เดินทางกับบิดา มารดา ต้องมีจดหมายยินยอมให้บุตรเดินทางไปต่างประเทศจากบิดาหรือมารดาแนบมาด้วย

หมายเหตุ

1. สำหรับผู้มีครรภ์ กรณีอายุครรภ์ตั้งแต่ 24 สัปดาห์ ไม่อนุญาตให้ขึ้นเรือ
2. สำหรับเด็กอายุต่ำกว่า 6 เดือน ไม่อนุญาตให้ขึ้นเรือ (เด็กทารกควรมีอายุอย่างต่ำ 6 เดือน 7 วัน)
3. ลูกค้าต้องเตรียมพาสปอร์ตมา ณ วันเดินทางทุกครั้ง และต้องมีอายุมากกว่า 180 วันนับจากวันเดินทางกลับ
4. บริษัทฯ สงวนสิทธิ์ที่จะไม่รับผิดชอบต่อค่าชดเชยความเสียหายไม่ว่ากรณีที่เกิดจากคนเข้าเมืองของไทยไม่อนุญาตให้เดินทางออกหรือกองตรวจคนเข้าเมืองของแต่ละประเทศไม่อนุญาตให้เข้าเมือง
5. บริษัทฯ สงวนสิทธิ์ในการที่จะไม่รับผิดชอบต่อค่าชดเชยความเสียหาย อันเกิดจากเหตุสุดวิสัยที่ทาง บริษัทฯ ไม่สามารถควบคุมได้ เช่น การนัดหยุดงาน, จลาจล, การล่าช้าหรือยกเลิกของเที่ยวบิน, การเปลี่ยนแปลงโปรแกรมการท่องเที่ยวให้เหมาะสมตามสภาพอากาศและฤดูกาล หรือเกิดสุดวิสัยในการเดินทาง
6. บริษัทฯ สงวนสิทธิ์ในการเปลี่ยนแปลงโปรแกรมรายการท่องเที่ยว โดยไม่แจ้งให้ทราบล่วงหน้า
7. บริษัทฯ สงวนสิทธิ์ในการเปลี่ยนแปลงอัตราค่าบริการ โดยไม่ต้องแจ้งให้ทราบล่วงหน้า
8. ในโปรแกรมเวลาที่ใช้ในการเทียบเป็นเวลาไทย อาจมีการเปลี่ยนแปลงจะแจ้งให้ลูกค้าทราบก่อนเดินทางอีกครั้ง
9. หากผู้เดินทางพบผลโควิดเป็นบวก ระหว่างการเดินทาง ทางบริษัท ขอสงวนสิทธิ์ไม่รับผิดชอบต่อค่าใช้จ่ายอื่นๆ นอกเหนือจากโปรแกรมที่เลือกทำการจอง
10. เมื่อท่านออกเดินทางไปกับคณะแล้ว ถ้าท่านงดการใช้บริการรายการใดรายการหนึ่งหรือไม่เดินทาง พร้อมคณะถือว่าท่านสละสิทธิ์ ไม่อาจเรียกร้องค่าบริการและเงินคืน ไม่ว่ากรณีใดๆ ทั้งสิ้น

หมายเหตุ

1. สำหรับผู้มีครรภ์ กรณีอายุครรภ์ตั้งแต่ 24 สัปดาห์ ไม่อนุญาตให้ขึ้นเรือ
2. สำหรับเด็กอายุต่ำกว่า 6 เดือน ไม่อนุญาตให้ขึ้นเรือ(เด็กทารกควรมีอายุอย่างต่ำ 6 เดือน 7 วัน)
2. ลูกค้าต้องเตรียมพาสปอร์ตมา ณ วันเดินทางทุกครั้ง และต้องมีอายุมากกว่า 180 วัน นับจากวันเดินทางกลับ
3. บริษัทฯ สงวนสิทธิ์ที่จะไม่รับผิดชอบต่อค่าชดเชยความเสียหายไม่ว่ากรณีที่เกิดจากคนเข้าเมืองของไทยไม่อนุญาตให้

เดินทางออกหรือกองตรวจคนเข้าเมืองของแต่ละประเทศไม่อนุญาตให้เข้าเมือง

4. บริษัทฯ สงวนสิทธิ์ในการที่จะไม่รับผิดชอบต่อค่าขาดเที่ยวความเสียหาย อันเกิดจากเหตุสุดวิสัยที่ทาง บริษัทฯ ไม่สามารถควบคุมได้ เช่น การนัดหยุดงาน, จลาจล, การล่าช้าหรือยกเลิกของเที่ยวบิน, การเปลี่ยนแปลงโปรแกรมการท่องเที่ยวให้เหมาะสมตามสภาพ อากาศ และฤดูกาล หรือเกิดเหตุสุดวิสัยในการเดินทาง

5. บริษัทฯ สงวนสิทธิ์ในการเปลี่ยนแปลงโปรแกรมรายการท่องเที่ยว โดยไม่ต้องแจ้งให้ทราบล่วงหน้า

6. บริษัทฯ สงวนสิทธิ์ในการเปลี่ยนแปลงอัตราค่าบริการ โดยไม่ต้องแจ้งให้ทราบล่วงหน้า

7. ในโปรแกรมเวลาที่ใช้ในการเทียบท่าเป็นเวลาสิงคโปร์ อาจมีการเปลี่ยนแปลงจะแจ้งให้ลูกค้าทราบก่อนเดินทางอีกครั้ง

8. หากผู้เดินทางพบผลโควิดเป็นบวก ระหว่างการเดินทาง ทาง บริษัทฯ ขอสงวนสิทธิ์ไม่รับผิดชอบต่อค่าใช้จ่ายอื่นๆ นอกเหนือจากโปรแกรมที่เลือกทำการจองด้วยตัวของท่านเอง

ต้องการใช้บริการ Wifi บนเรือ รายละเอียดค่าใช้จ่ายดังนี้

เมื่อเรือเริ่มล่องออกจากท่าเรือ สัญญาณโทรศัพท์ และ Internet ของท่านจะไม่สามารถใช้งานได้ ทางเรือจะมี WIFI แบบ Satellite ให้บริการ อัตราค่าบริการ 1 user / 1 เครื่อง ไม่สามารถแชร์สัญญาณกับเครื่องอื่นได้ (ทั้งนี้ขึ้นอยู่กับ Package ที่ลูกค้าเลือกซื้อ)

สงวนสิทธิ์อัตราค่าบริการอาจมีการเปลี่ยนแปลง กรุณาเช็คราคาที่แน่นอนอีกครั้งกับเจ้าหน้าที่บนเรือ (สัญญาณบางพื้นที่อาจไม่เสถียร ส่วนใหญ่บริเวณห้องอาหาร ลานกิจกรรม จะมีสัญญาณมากกว่าในห้องพัก)