



# JOURNEY BEGIN

บริษัท เจอร์นี่ บีกิน ทราเวล จำกัด

99 รัชดาภิเษก 30 แยก 1 ถนนรัชดาภิเษก แขวงจันทรเกษม เขตจตุจักร กรุงเทพฯ 10900

✉ journeybegin.travel@gmail.com ☎ 065 349 8082 📞 @journeybegintravel



ใบอนุญาต 11/11009



ลุยเทินไป  
หนาวใสใจ!

## เจิงตุ สี่ดรุณี

อุทยานสวรรค์ภูเขาหิมะการ์เซียร์ ต่ากู่ปิงชว่น

CMU136  
5วัน 4คืน



เส้นทาง  
**พุกศจิกายน - ธันวาคม 67**  
สายการบิน China Eastern Airlines (MU)  
中國東方航空 CHINA EASTERN น้ำหนักกระเป๋า 23 KG

เริ่มต้นเพียง **18,888.-** **แพคเกจพิเศษ!** สุกี่หม่าล่า

ภูเขาแอลป์ในแผ่นดินจีน ภูเขาสี่ดรุณี หุบเขาจงเจียวโกว  
นั่งกระเช้าขึ้นภูผาหิมะธารน้ำแข็งการ์เซียร์ ต่ากู่ปิงชว่น  
พิพิธภัณฑ์ผ้าปักแห่งเสฉวน หมู่บ้านโบราณชนเผ่าเซียง  
เมืองตู่เจียงเอี้ยน แพนด้ายักษ์ปิ่นตึก IFS ซอยกว้างซอยแคบ  
POPMART ถนนไท่กู่หลี่ ถนนคนเดินชุนซี

รวมรถประจำทางในอุทยาน


**ของขวัญปีใหม่  
มหามงคล!**  
**เอ็งตู สี่ดรุณี**  
 อุทยานสวรรค์ภูเขาหิมะการ์เซียร์ ต้ากู่ปิงชว่น

**CMU136**  
**5 วัน 4 คืน**

เดินทาง  
**พฤศจิกายน - ธันวาคม 67**  
 สายการบิน China Eastern Airlines (MU)  

 中國東方航空  
 CHINA EASTERN น้ำหนักกระเป๋า 23 KG

**เริ่มต้นเพียง** **18,888.-** **สุทธิหม่าล่า**  
**แบบพิเศษ!**

ภูเขาแอลปีในแผ่นดินจีน ภูเขาสี่ดรุณี หุบเขาวงเจียวโกว  
 นั่งกระเช้าขึ้นภูผาหิมะธารน้ำแข็งการ์เซียร์ ต้ากู่ปิงชว่น  
 พิพิธภัณฑ์คำปิกแห่งเสฉวน หมู่บ้านโบราณชนเผ่าเซียง  
 เมืองตูเจียงเอี้ยน แพนด้ายักษ์ปิ่นตึก IFS ซอยกว้างชอยแคบ  
 POPMART ถนนไท่กู่หลี่ ถนนคนเดินซุนซี


**รวมรถประจำทางในอุทยาน**



FLIGHT:



เที่ยวบิน	เวลาออก	เวลาถึง
MU5036	18.20	22.30

เที่ยวบิน	เวลาออก	เวลาถึง
MU5035	14.50	17.20

# CMU136 สวยเกินไป หนาวได้ใจ เจิงตุ สีดรุณี อุทยานสวรรค์ภูเขาศิมะการีเซีย ต่ำกู่ปิงชวน 5วัน4คืน

ภูเขาแอลป์ในแผ่นดินจีน ภูเขาสี่ดรุณี หุบเขาซวงเจียวโกว  
นั่งกระเช้าขึ้นภูเขาศิมะธารน้ำแข็งการีเซีย ต่ำกู่ปิงชวน  
พิพิธภัณฑ์ผ้าปักแห่งเสฉวน หมู่บ้านโบราณชนเผ่าเซียง เมืองตุเจียงเอี้ยน  
แพนด้ายักษ์ปิ่นตึก IFS ซอยกว้างซอยแคบ POPMART ถนนไท่กู่หลี่ ถนนคนเดินซุนซี

## เมนูพิเศษ! ▪ สุกี้หม่าล่า

เดินทางโดยสายการบิน **China Eastern Airlines (MU)**  
น้ำหนักสัมภาระโหลดใต้ท้องเครื่อง **1ใบไม่เกิน 23 Kg. / CARRY ON 7 Kg.**

วันที่	โปรแกรมท่องเที่ยว	เช้า	เที่ยง	เย็น	โรงแรม
1	ท่าอากาศยานนานาชาติสุวรรณภูมิ – ท่าอากาศยานนานาชาติเจิงตุ เทียนฟู – นครเจิงตุ <b>MU5036 BKK-TFU 18.20-22.30</b>				JIUDING INT HOTEL 5* หรือระดับใกล้เคียงกัน
2	เจิงตุ – อุทยานเขาสี่ดรุณี – หุบเขาซวงเจียวโกว (รวมรถอุทยาน) – แม่เสียน	🍴	🍴	🍴	XIQIANG HOMELAND HOTEL 4* หรือระดับใกล้เคียงกัน
3	แม่เสียน – อุทยานภูเขาศิมะการีเซียสวรรค์ ต่ำกู่ปิงชวน(รวมรถอุทยาน+กระเช้าขึ้น-ลง) – แม่เสียน	🍴	🍴	🍴	XIQIANG HOMELAND HOTEL4* หรือระดับใกล้เคียงกัน
4	แม่เสียน – หมู่บ้านโบราณชนเผ่าเซียง – เมืองตุเจียงเอี้ยน – ร้านยา – เจิงตุ – ถนนคนเดินซุนซี – แพนด้ายักษ์ปิ่นตึก IFS – ถนนคนเดินไท่กู่หลี่ – วัดต้าจื่อ <b>OPTION: สุนัขเหาะเลี้ยงหมี่แพนด้า</b>	🍴	🍴	🍴	HOLIDAY INN EXPRESS 4 * หรือระดับใกล้เคียงกัน
5	เจิงตุ – พิพิธภัณฑ์ผ้าปักแห่งเสฉวน – ร้านหมอนไอโซน – ซอยกว้างซอยแคบ – ร้าน POP MART – ท่าอากาศยานนานาชาติเจิงตุ เทียนฟู – ท่าอากาศยานนานาชาติสุวรรณภูมิ <b>MU5035 TFU-BKK 14.50-17.20</b>	🍴	🍴		

วันเดินทาง	ราคาผู้ใหญ่ (บาท)	ราคาเด็ก (อายุ 2-18 ปี) (บาท)	พักเดี่ยว/เดินทาง ท่านเดี่ยว เพิ่ม (บาท)	ที่นั่ง	หมายเหตุ
08-12 พฤศจิกายน 2567	19,888	ไม่มีราคาเด็ก (เด็ก INF อายุไม่เกิน 2 ปี ราคา 12,500 บาท)	5,500	20	
19-23 พฤศจิกายน 2567	19,888			20	
26-30 พฤศจิกายน 2567	19,888			20	
28 พฤศจิกายน - 02 ธันวาคม 2567	18,888			20	
10 -14 ธันวาคม 2567	19,888			20	
17-21 ธันวาคม 2567	19,888			20	
24-28 ธันวาคม 2567	21,888			20	
30 ธันวาคม 2567 - 03 มกราคม 2568	27,888			20	

**วันที่หนึ่ง** ทำอากาศยานนานาชาติสุวรรณภูมิ – ทำอากาศยานนานาชาติเจิ้งตู เกียนฟู่ – นครเจิ้งตู

**15.00 น.** พร้อมกัน ณ ทำอากาศยานนานาชาติสุวรรณภูมิ อาคารผู้โดยสารขาออกระหว่างประเทศ ชั้น 4 เคาน์เตอร์สายการบิน **China Eastern Airlines (MU)** โดยมีเจ้าหน้าที่บริษัทฯ คอยต้อนรับอำนวยความสะดวกด้าน

**18.20 น.** นำท่านเดินทางสู่ นครเจิ้งตู โดยสายการบิน **China Eastern Airlines (MU)** เที่ยวบินที่ **MU5036**

**22.30 น.** เดินทางถึง ทำอากาศยานนานาชาติเจิ้งตู เกียนฟู่ สาธารณรัฐประชาชนจีน สู่ขั้นตอนการตรวจคนเข้าเมืองและศุลกากร (*สาธารณรัฐประชาชนจีน เวลาเร็วกว่าประเทศไทย 1 ชั่วโมง รบกวนปรับนาฬิกาของท่านเพื่อความสะดวกในการนัดหมาย*)

**นครเจิ้งตู** ที่นี่รายล้อมไปด้วยเทือกเขา และมีสภาพภูมิอากาศที่เหมาะสมต่อการประกอบอาชีพเกษตรกรรม ยังเป็นศูนย์กลางของการเดินทางทั้งทางอากาศและทางรถไฟรวมไปถึงการเป็นศูนย์กลางทางด้านเศรษฐกิจ วัฒนธรรมและการปกครอง

ที่พัก : **JIUDING INT HOTEL 5\*** หรือระดับใกล้เคียงกัน

(ชื่อโรงแรมที่ท่านพัก ทางบริษัทจะทำการแจ้งพร้อมใบนัดหมาย 5-7 วัน ก่อนวันเดินทาง)

**วันที่สอง** เจิ้งตู – อุทยานเขาสี่ดรุณี- หุบเขาชวงเฉียวโกว (*รวมรถประจำทางอุทยาน*) – แม่เหลียน

☺️ อาหาร เช้า, เกียง, เย็น

เช้า ☺️ รับประทานอาหารเช้า ณ ห้องอาหารโรงแรม **(บ๊อค้า)** สวิตเซอร์แลนด์แห่งแดนมังกรมรดกโลกอุทยานเขาสี่ดรุณี (**Four Girls Mountain**) หรือ ชื่อภูเขาเหมียงซาน (**Siguniangshan**) ประกอบด้วยยอดเขา 4 ลูก ที่ตั้งเรียงรายต่อกัน ยอดเขาที่สูงที่สุดคือ ภูเขาเหมียงซาน (พีสาคอนโต) เออร์ภูเขาเหมียงซาน (พีสาคนรอง) ซานภูเขาเหมียงซาน (พีสาคนกลาง) และ ชื่อภูเขาเหมียงซาน (น้องสาวคนสุดท้าย) ภูเขาทั้งสี่ลูกเรียกตามภาษาทิเบต





เที่ยง

๑๑ รับประทานอาหารเที่ยง (มื้อที่2)

ให้ท่านชมความงาม หุบเขาซองเฉียวโกว (คำท้าวธรรม์คารตประจําอุทยาน) จุดท่องเที่ยวแบ่งออกเป็น 3 ส่วนด้วยกัน ส่วนแรก หุบเขาหิ้นหยางที่ล้อมรอบไปด้วยภูเขา ในส่วนที่ลึกที่สุดท่านจะได้เห็นธารน้ำแข็ง ภูเขากระจกแก้ว ภูเขาดวงอาทิตย์ภูเขาดวงจันทร์ ยอดเขากระต่าย ส่วนกลาง นำท่านย้อนกลับมาชมทะเลสาบ ส่วนที่สาม นำท่านชมทุ่งหญ้าเหนียนหยูป่า ชมยอดเขารูปร่างแปลกตา เช่น ยอดเขาพราน ยอดวังโปตالا ยอดเขาเพชร ภูเขาหญิงตั้งครรภ์ ที่มีทิวทัศน์สวยงาม โดยมีฉากหลังเป็นภูเขาสูงปกคลุมด้วยหิมะขาว มีลำธารใสและต้นสนสลับด้วยต้นไม้หลายสี ฝูงจามรีให้เห็นตลอดเส้นทาง



จากนั้นเดินทางสู่ **เผ่าเสี้ยน (Maoxian)** เป็นเมืองเล็กๆ มีความโดดเด่นในเรื่องของธรรมชาติที่สวยงามและยังเป็นประตูสู่สถานที่ท่องเที่ยวชื่อดังหลายแห่ง

เย็น

๑๑ รับประทานอาหารเย็น (มื้อที่3)

ที่พัก : XIQIANG HOMELAND HOTEL 4\* หรือระดับใกล้เคียงกัน

(ชื่อโรงแรมที่ท่านพัก ทางบริษัทจะทำการแจ้งพร้อมใบนัดหมาย 5-7 วัน ก่อนวันเดินทาง)

เช้า 🍴 รับประทานอาหารเช้า ณ ห้องอาหารโรงแรม (มื้อที่4)

นำท่านเดินทางสู่เขต อุทยานสวรรค์ภูผาหิมะการ์เซีย ต่ากู่ปิงชว (ค่าทัวร์รวมรถประจำอุทยาน) ให้ท่านนั่งกระเช้าชมภูเขาน้ำแข็งหิมะ 3 ลูก (ค่าทัวร์รวมกระเช้าขึ้น-ลง) ที่เชื่อว่าเป็นสันหลังมังกรที่มีความงดงาม จากเบื้องหน้าเป็นภูเขาที่สูงชันตัดกับท้องฟ้าที่มีสีฟ้าครามสดใส พระอาทิตย์สะท้อนการ์เซีย อุทยานต่ากู่ปิงชว มีความงามไม่แพ้อุทยานและทะเลสาบใดๆ โดยจุดที่สูงที่สุดมีความสูงจากระดับน้ำทะเลประมาณ 4,860 เมตร เป็นภูเขาราน้ำแข็งที่ศักดิ์สิทธิ์ ชาวบ้านเชื่อว่าเทพเจ้าพิทักษ์ภูเขาแห่งนี้อยู่ ทำให้ภูเขาแห่งนี้ยังมีเคยมีใครพิชิตยอดเขาได้



เกียง 🍴 รับประทานอาหารเกียง (มื้อที่5)

จากนั้นนำท่านสู่ ทะเลสาบต่ากู่ หรือเรียกอีกชื่อหนึ่งว่า ทะเลสาบน้ำมนต์ขอฟพร มีการเล่าขานว่าเมื่อใดที่มีเรื่องเดือดร้อนใจ ให้มากราบไหว้เทพเจ้าศักดิ์สิทธิ์ที่คุ้มครองทะเลสาบแห่งนี้จะทำให้เรื่องที่เดือดเนื้อร้อนใจคลายลง หรือต้องการขอฟพรต่อองค์เทพเจ้าก็จะสมหวังตั้งใจหมาย



## หมายเหตุ

**\*\***การท่องเที่ยวภายในอุทยานโกดักท้องถิ่นและหัวหน้าทัวร์จะนำท่านท่องเที่ยวในจุดต่างๆของอุทยาน อาจจะไปไม่ครบทุกจุดที่ระบุในรายการหรือไม่ใช้จุดที่ระบุในรายการ ทั้งนี้ขึ้นอยู่กับการใช้เวลาในแต่ละสถานที่และสภาพอากาศในวันนั้นๆ

**\*\***หากคุณไม่สามารถเดินทางเข้าชมอุทยานสวรรค์ภูผาหิมะการ์เซีย ท่ากู่ปิงชวน ได้ เนื่องจากสภาพอากาศหรือเหตุผลใดๆก็ตาม ทางบริษัทฯ ขอสงวนไม่ต้องแจ้งให้ทราบล่วงหน้าและไม่มีการคืนค่าธรรมเนียมใดๆ ทั้งสิ้น\*\*

เดินทางกลับสู่ **เมาเสียน (Maoxian)** ชมความสวยงามของทิวทัศน์ทั้งสองข้างทาง เป็นภาพที่สวยงามหาดูได้ยาก

เย็น ๑๑ รับประทานอาหารเย็น (มื้อที่6)

ที่พัก : XIQIANG HOMELAND HOTEL4\* หรือระดับใกล้เคียงกัน

(ชื่อโรงแรมที่ท่านพัก ทางบริษัทจะทำการแจ้งพร้อมใบนัดหมาย 5-7 วัน ก่อนวันเดินทาง)

## วันที่สี่

เมาเสียน – หมู่บ้านโบราณชนเผ่าเซียง – เมืองตูเจียงเอี้ยน – ร้านยา – นครเฉิงตู – ถนนคนเดินชุนซี – แพนด้ายักษ์ปิ่นตึก IFS – ถนนคนเดินไท่กู่หลี่ – วัดต้าฉือ

🍷 อาหาร เช้า, เกียง, เย็น

OPTION: ศูนย์เพาะเลี้ยงหมีแพนด้า

เช้า ๑๒ รับประทานอาหารเช้า ณ ห้องอาหารโรงแรม (มื้อที่7)

นำท่านสู่ หมู่บ้านโบราณชนเผ่าเซียง หมู่บ้านชนกลุ่มน้อยที่ยังคงรักษาวัฒนธรรมความเป็นอยู่ และ วัฒนธรรมดั้งเดิม ภายในหมู่บ้านยังรวบรวมเรื่องราวต่างๆทางประวัติศาสตร์ของชนเผ่าเซียงตั้งแต่อดีตจนถึงปัจจุบันเดินทางสู่ เมืองตูเจียงเอี้ยน (Dujiangyan City) มีชื่อเสียงด้านชลประทานและเทศกาลมากมายตลอดทั้งปี เช่น เทศกาลชลประทานตูเจียงเอี้ยน เทศกาลดอกไม้ และเทศกาลอาหาร และร้านยา ให้ท่านชื้อยาแก่น้ำร้อนลวกเป่าฟู่หลิง “ยาบัวหิมะ” ยาประจำบ้านที่มีชื่อเสียง จากนั้นนำท่านเดินทางสู่ นครเฉิงตู (Chengdu) เมืองที่สวยงามมีสถานที่สวยงามมากมาย สัญลักษณ์ของเมืองคือหมีแพนด้า



เกียง ๑๓ รับประทานอาหารเกียง (มื้อที่8)

**ข้อปบึงจใจ** ถนนคนเดินชุนซี (Chunxi Road) บนถนน “ชุนซีลู่” และ “ซิงเหมียนลู่” ที่เต็มไปด้วยห้างใหญ่ แปรนด์ชั้นนำทั้งในและต่างประเทศ และร้านรวงย่อยๆ มากมาย ที่ขายสินค้าต่างๆ เช่น เสื้อผ้าแฟชั่นนำสมัย รองเท้า กระเป๋า แวนตา กระเป๋า เครื่องประดับ หรือของใช้ในชีวิตประจำวัน อาหารต่างๆ **เช็คอินถ่ายภาพ** **แพนด้ายักษ์** เป็นแพนด้าอ้วนน่ารักกำลังป่ายปิ่นตึกมาทักทายผู้คน เป็นประติมากรรมแพนด้ายักษ์แขวนอยู่บนอาคาร IFS ในใจกลางเมืองเฉิงตู ในตัวอาคารยังมีสุดยอดร้านเด็ดกระแสแรงอย่าง **ร้าน POPMART** ตัวการ์ตูนน่ารักมากมาย ราคาดีเยี่ยม เลือกจุ่มได้มาเยอะมากๆ ถ้าเผลอตัวเผลอใจอาจจะได้น้องๆ กลับมาแบบเต็มถุงเลย

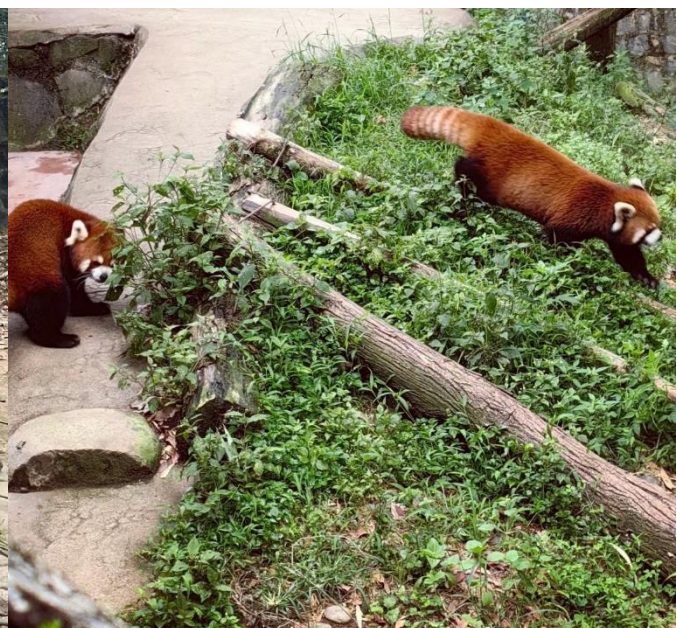
**Highlight!** POPMART หรือ ART TOY สวรรค์ของนักจุ่ม หัวใจของนักสะสม หากโชคดี จะเจอน้องตัวหายากขนาด 100 % 400% และอาจจะเจอ 1,000 % อีกด้วย



ข้อปิ้งที่ ถนนคนเดินไท่กุ่หลี่ (Taikoo Li) แต่เดิมที่ตรงนี้คือ วัดต้าจื่อ ที่พระเสวียนจาง (พระถังซำจั๋ง) เคยจำพรรษา ก่อนเดินทางไปชมพูทวีป ปัจจุบันมีการปรับไท่กุ่หลี่เป็นที่ตั้งของวัด และเกิดข้อปิ้งคอมเพล็กซ์ ร้านอาหาร ห้างสรรพสินค้าใต้ดิน ท่านจะได้สัมผัสวิถีชีวิตสไตล์จีนโมเดิร์น ที่ผสมผสานกันอย่างลงตัว ที่มีทั้งสินค้าแบรนด์ดัง สินค้าของจีนและของที่ระลึกให้ท่านเลือกสรร



OPTION: ศูนย์เพาะเลี้ยงหมีแพนด้า  
ราคาท่านละ 300 หยวน (ขั้นต่ำจำนวน 10 ท่าน)  
ใครจะพลาด! เมืองที่ขึ้นชื่อว่ามีแพนด้าที่เยอะที่สุดในโลกก็ได้ สามารถชมความน่ารักแบบใกล้ชิดของหมีแพนด้าสุดน่ารัก และยังมีการดูแลสัตว์ป่าใกล้สูญพันธุ์อีกหลายสายพันธุ์ เช่นแพนด้าแดง ลิงสายพันธุ์หายาก และอื่นๆ



เย็น ๑๐ รับประทานอาหารเย็น (เนื้อที่๑)  
ที่พัก : HOLIDAY INN EXPRESS 4\* หรือระดับใกล้เคียงกัน  
(ชื่อโรงแรมที่ท่านพัก ทางบริษัทจะทำการแจ้งพร้อมใบนัดหมาย 5-7 วัน ก่อนวันเดินทาง)



**วันที่ห้า** เจียงตุ – พิพิธภัณฑ์ผ้าปักแห่งเสฉวน – ร้านหมอนโอโซน – ซอยกว้างซอยแคบ – ร้าน POP MART – ท่าอากาศยานนานาชาติเจียงตุ เกียนฟู่ – ท่าอากาศยานนานาชาติสุวรรณภูมิ **🍴 อาหาร เช้า, เกียง**

**เช้า** 🍴 รับประทานอาหารเช้า ณ ห้องอาหารโรงแรม **(มือที่10)**  
นำท่านเดินทางสู่ **พิพิธภัณฑ์ผ้าปักแห่งเสฉวน** เป็นสถานที่ที่รวบรวมและจัดแสดงผลงานผ้าปักอันงดงามและมีเอกลักษณ์เฉพาะตัว มีสีสันทันตึง และเทคนิคการปักที่ซับซ้อน



นำท่านแวะชม**ร้านหมอนโอโซน** เลือกซื้อผลิตภัณฑ์ อาทิ หมอน ผ้าห่ม ที่นอน ถนน **โบราณโรแมนติกซอยกว้างซอยแคบ หรือซอยควานจ้าย (Kuanxianzi Alley)** บ้านหลายหลังยังคงสไตลความเป็นจีนแบบโบราณ เป็นถนนคนเดินขายของทั้ง ร้านอาหาร ของที่ระลึก โรงละคร พิพิธภัณฑ์ ถนนแบ่งเป็นสองสาย มีทั้งซอยกว้างและซอยแคบ ให้เดินเล่นเพลิดเพลินหลงใหลไปกับมนต์เสน่ห์ของถนนโบราณแห่งนี้



**เกียง** 🍴 รับประทานอาหารเกียง **(มือที่11)**

สมควรแก่เวลา นำทุกท่านเดินทางสู่ ท่าอากาศยานนานาชาติเจียงตุ เกียนฟู่ สาธารณรัฐประชาชนจีน

**14.50 น.** เดินทางสู่ **ประเทศไทย** โดยสายการบิน **China Eastern Airlines (MU)** เที่ยวบินที่ **MU5035**

**17.20 น.** เดินทางถึง **ท่าอากาศยานนานาชาติสุวรรณภูมิ ประเทศไทย** โดยสวัสดิภาพ

\*\*\*\*\*

หมายเหตุ\* โปรแกรมอาจมีการสลับวันหรือเปลี่ยนแปลงไปตามความเหมาะสมโดยไม่แจ้งให้ทราบล่วงหน้า  
ขึ้นอยู่กับตามสถานการณ์ท้องถิ่น สถานที่ท่องเที่ยว เทศกาล หรือ สภาพอากาศท้องถิ่น ณ เวลานั้น  
ทั้งนี้การเปลี่ยนแปลงทางบริษัทจะคำนึงถึงประโยชน์และความปลอดภัยของทุกท่านเป็นหลักสำคัญ

การเที่ยวชมบริเวณเขตพื้นที่ราบสูง ซึ่งมีอากาศเบาบางมีความกดอากาศต่ำ มีผลทำให้ร่างกายรับออกซิเจนได้น้อยกว่าปกติ อาจส่งผลให้เกิดอาการแพ้พื้นที่สูงได้ ข้อเสนอนี้สามารถเกิดขึ้นได้กับทุกเพศทุกวัย ควรซื้อประกันสุขภาพที่คุ้มครองเพียงพอสำหรับค่ารักษาพยาบาลและค่าใช้จ่ายอื่นๆ ที่เกี่ยวข้อง หรืออาจพบแพทย์เพื่อประเมินความพร้อมก่อนเดินทาง หากไม่ได้รับคำแนะนำเรื่องสุขภาพ หลายกรณีมีอันตรายถึงชีวิต

**\*\*ประกันการเดินทางของบริษัท จัดทำให้เป็นประกันอุบัติเหตุในการเดินทางเท่านั้น ไม่รวมประกันสุขภาพและโรคประจำตัว หากผู้เดินทางต้องการซื้อประกันสุขภาพเพิ่ม กรุณาสอบถามเจ้าหน้าที่ หรือ หัวหน้าทัวร์ก่อนการเดินทาง**

## เงื่อนไขการให้บริการ

- ▶ การเดินทางครั้งนี้ต้องมีจำนวน 15 ท่านขึ้นไป กรณีไม่ถึงจำนวนดังกล่าว
    - จะส่งจอยน์ทัวร์กับบริษัทที่มีโปรแกรมใกล้เคียงกัน
    - หรือเลื่อน หรือยกเลิกการเดินทาง **โดยทางบริษัทฯ จะทำการแจ้งให้ท่านทราบล่วงหน้าก่อนการเดินทาง 15 วัน**
    - หรือขอลงวนสิทธิในการปรับราคาค่าบริการเพิ่ม (ในกรณีที่ผู้เดินทางไม่ถึง 15 ท่าน และท่านยังประสงค์เดินทางต่อ) โดยทางบริษัทฯ จะทำการแจ้งให้ท่านทราบก่อนล่วงหน้า
  - ▶ ในกรณีที่ลูกค้าต้องออกตัวโดยสารถภายในประเทศ กรุณาติดต่อเจ้าหน้าที่ของบริษัทฯ ก่อนทุกครั้ง มิฉะนั้นทางบริษัทฯ จะไม่รับผิดชอบใดๆ ทั้งสิ้น
  - ▶ การจองทัวร์และชำระค่าบริการ
    - กรุณาชำระค่ามัดจำ **ท่านละ 10,000 บาท**
    - ค่าทัวร์ส่วนที่เหลือชำระ 15-20 วันก่อนออกเดินทาง กรณีบริษัทฯ ต้องออกตัวหรือวีซ่าออกใกล้วันเดินทางท่านจำเป็นต้องชำระค่าทัวร์ส่วนที่เหลือตามที่บริษัทกำหนดแจ้งเท่านั้น
- \*\*สำคัญ\*\* สำเนาหน้าพาสปอร์ตผู้เดินทาง (จะต้องมีอายุเหลือมากกว่า 6 เดือน ก่อนหมดอายุนับจากวันเดินทางไป-กลับและจำนวนหน้าหนังสือเดินทางต้องเหลือว่างสำหรับติดวีซ่าไม่ต่ำกว่า 3 หน้า) \*\*กรุณาตรวจสอบก่อนส่งให้บริษัท มิฉะนั้นทางบริษัทจะไม่รับผิดชอบกรณีพาสปอร์ตหมดอายุ \*\* กรุณาส่งพร้อมหลักฐานการโอนเงินมัดจำ**

## เงื่อนไขการยกเลิก

- ยกเลิกก่อนการเดินทางตั้งแต่ 30 วันขึ้นไป คืนเงินค่าทัวร์โดยหักค่าใช้จ่ายที่เกิดขึ้นจริง
  - ยกเลิกก่อนการเดินทาง 15-29 วัน ยึดเงิน 50% จากยอดที่ลูกค้าชำระมา และเก็บค่าใช้จ่ายที่เกิดขึ้นจริง(ถ้ามี)
  - ยกเลิกก่อนการเดินทางน้อยกว่า 15 วัน ขอลงวนสิทธิยึดเงินเต็มจำนวน
- \*กรณีมีเหตุยกเลิกทัวร์ โดยไม่ใช่ความผิดของบริษัททัวร์ คืนเงินค่าทัวร์โดยหักค่าใช้จ่ายที่เกิดขึ้นจริง(ถ้ามี)  
\*ค่าใช้จ่ายที่เกิดขึ้นจริง เช่น ค่ามัดจำตัวเครื่องบิน โรงแรม ค่าวีซ่า และค่าใช้จ่ายจำเป็นอื่นๆ

กรณีจองทัวร์วันหยุดเทศกาล วันหยุดนักขัตฤกษ์ วันหยุดยาวต่อเนื่อง หากได้มีการแจ้งยกเลิกทัวร์ ทางบริษัทฯ ขอลงวนสิทธิเก็บค่าทัวร์ทั้งหมด โดยไม่มีเงื่อนไขใดๆ ทั้งสิ้น

## อัตราค่าบริการนี้ รวม

(บริษัท ดำเนินการให้ ทรัพย์สินเล็กทั้งหมด หรืออย่างใดอย่างหนึ่ง ไม่สามารถฟันด์เป็นเงินหรือการบริการอื่นๆ ได้)

1. ค่าตัวโดยสารเครื่องบินไป-กลับ ชั้นประหยัดพร้อมค่าภาษีสนามบินทุกแห่งตามรายการทัวร์ข้างต้น *(ตัวกรุ๊ปไม่สามารถ Upgrade ที่นั่ง ได้ และต้องเดินทางไป-กลับพร้อมตัวกรุ๊ปเท่านั้นไม่สามารถเลื่อนวันได้)*
2. ค่าที่พักห้องละ 2-3 ท่าน ตามโรงแรมที่ระบุไว้ในรายการหรือ ระดับใกล้เคียงกัน

กรณีพัก 3 ท่าน ถ้าวันที่เข้าพักโรงแรมไม่มีห้อง TRP (3 ท่าน) จำเป็นต้องแยกพัก 2 ห้อง(มีค่าใช้จ่ายพักเดี่ยวเพิ่ม) กรณีห้อง TWIN BED (เตียงเดี่ยว 2 เตียง) ซึ่งโรงแรมไม่มีหรือเต็ม ทางบริษัทขอปรับเป็นห้อง DOUBLE BED แทน โดยมีต้องแจ้งให้ทราบล่วงหน้า หรือ หากต้องการห้องพักแบบ DOUBLE BED ( 1 เตียงใหญ่) ซึ่งโรงแรมไม่มีหรือเต็ม ทางบริษัทขอปรับเป็นห้อง TWIN BED แทน โดยมีต้องแจ้งให้ทราบล่วงหน้า

- กรณีห้องพักในเมืองที่ระบุไว้ในโปรแกรมมีเทศกาลวันหยุด มีงานแฟร์ต่างๆ บริษัทฯ ขอจัดที่พักในเมืองใกล้เคียงแทน
3. ค่าอาหาร ค่าเข้าชม และ ค่ายานพาหนะทุกชนิด ตามที่ระบุไว้ในรายการทัวร์ข้างต้น เจ้าหน้าที่บริษัทฯ คอยอำนวยความสะดวกการเดินทาง
  4. ค่าน้ำหนักกระเป๋าสายการบิน **น้ำหนักสัมภาระโหลดใต้ท้องเครื่อง 1 ใบไม่เกิน 23 Kg. / CARRY ON 7 Kg.** และค่าประกันวินาศภัยเครื่องบินตามเงื่อนไขของแต่ละสายการบินที่มีการเรียกเก็บ กรณีสัมภาระเกินท่านต้องเสียค่าปรับตามที่สายการบินเรียกเก็บ
  5. ค่าประกันอุบัติเหตุตามกรมธรรม์วงเงิน 1,000,000 บาท ค่ารักษาพยาบาล ตามเงื่อนไขของบริษัทฯ ประกันภัยที่บริษัททำไว้ ทั้งนี้ยอมอยู่ในข้อจำกัดที่มีการตกลงไว้กับบริษัทประกันชีวิต ทุกกรณี ต้องมีใบเสร็จและเอกสารรับรองทางการแพทย์ จากหน่วยงานที่เกี่ยวข้อง เงื่อนไขนี้ไม่คุ้มครองโรคประจำตัว การสูญเสียทรัพย์สินส่วนตัวของผู้เดินทาง และ ไม่รวมประกันสุขภาพ ท่านสามารถสั่งซื้อประกันสุขภาพเพิ่มได้จากบริษัทประกันทั่วไป
  6. ค่าภาษีสนามบิน และค่าภาษีน้ำมันตามรายการทัวร์
  7. ค่ารถปรับอากาศนำเที่ยวตามระบุไว้ในรายการ พร้อมคนขับรถ (กฎหมายไม่อนุญาตให้คนขับรถเกิน 12 ชม./วัน
  8. รวมภาษีมูลค่าเพิ่ม 7% และภาษีหัก ณ ที่จ่าย 3% (ค่าบริการเท่านั้น)

## อัตราค่าบริการนี้ ไม่รวม

1. ค่าทำหนังสือเดินทางไทย และเอกสารต่างตัวต่างๆ
2. ค่าใช้จ่ายอื่นๆ ที่นอกเหนือจากรายการระบุ อาทิเช่น ค่าอาหาร เครื่องดื่ม ค่าช้อปปิ้ง ค่าโทรศัพท์ เป็นต้น
3. ค่าภาษีทุกรายการคิดจากยอดบริการ, ค่าภาษีเดินทาง (ถ้ามีการเรียกเก็บ)
4. ค่าภาษีน้ำมันที่สายการบินเรียกเก็บเพิ่มภายหลังจากทางบริษัทฯ ได้ออกตั๋วเครื่องบิน และได้ทำการขายโปรแกรมไปแล้ว
5. ค่าพนักงานยกกระเป๋าที่โรงแรม
6. ค่าวีซ่าเดี่ยว(กรณีถ้ามี)
7. ขออนุญาตเก็บค่าทิปไกด์วันแรก ณ สนามบิน ค่าทิปไกด์ คนขับรถ **ท่านละ 2,000 บาท หรือ 400 หยวน / ท่าน**  
\*สำหรับหัวหน้าทัวร์แล้วแต่ความประทับใจและน้ำใจจากท่าน

## หมายเหตุ

กรุณาอ่านศึกษารายละเอียดทั้งหมดก่อนทำการจอง เพื่อความถูกต้องและความเข้าใจตรงกันระหว่างท่านลูกค้าและบริษัทฯ และเมื่อท่านตกลงชำระเงินมัดจำหรือค่าทัวร์ทั้งหมดกับทางบริษัทฯ แล้ว ทางบริษัทฯ จะถือว่าท่านได้ยอมรับเงื่อนไขข้อตกลงต่างๆ ทั้งหมด

1. บริษัทฯ ขอสงวนสิทธิ์ที่จะเลื่อนการเดินทางหรือปรับราคาค่าบริการขึ้นในกรณีที่ผู้ร่วมคณะไม่ถึง 15 ท่าน
2. ค่าทัวร์สำหรับคนไทยที่ถือพาสปอร์ตไทย (ปกเล่มสีเลือดหมู) เท่านั้น
3. ขอสงวนสิทธิ์การเก็บค่าน้ำมันและภาษีสนามบินทุกแห่งเพิ่ม หากสายการบินมีการปรับขึ้นก่อนวันเดินทาง
4. บริษัทฯ ขอสงวนสิทธิ์ในการเปลี่ยนเที่ยวบิน โดยมีต้องแจ้งให้ทราบล่วงหน้าอันเนื่องจากสาเหตุต่างๆ
5. บริษัทฯ จะไม่รับผิดชอบใดๆ ทั้งสิ้น หากเกิดกรณีความล่าช้าจากสายการบิน, การยกเลิกบิน, การประท้วง, การนัดหยุดงาน การก่อการจลาจล, ภัยธรรมชาติ, การนำสิ่งของผิดกฎหมาย ซึ่งอยู่นอกเหนือความรับผิดชอบของบริษัทฯ
6. บริษัทฯ จะไม่รับผิดชอบใดๆ ทั้งสิ้น หากเกิดสิ่งของสูญหาย อันเนื่องเกิดจากความประมาทของท่าน, เกิดจากการโจรกรรม และ อุบัติเหตุจากความประมาทของนักท่องเที่ยวเอง
7. เมื่อท่านตกลงชำระเงินมัดจำหรือค่าทัวร์ทั้งหมดกับทางบริษัทฯ แล้วทางบริษัทฯ จะถือว่าท่านได้ยอมรับเงื่อนไขข้อตกลงต่างๆ ทั้งหมด
8. รายการนี้เป็นเพียงข้อเสนอที่ต้องได้รับการยืนยันจากบริษัทฯ อีกครั้งหนึ่ง หลังจากได้สำรองโรงแรมที่พักในต่างประเทศเรียบร้อยแล้ว โดยโรงแรมจัดในระดับใกล้เคียงกัน ซึ่งอาจจะปรับเปลี่ยนตามที่ระบุในโปรแกรม
9. การจัดการเรื่องห้องพัก เป็นสิทธิ์ของโรงแรมในการจัดห้องพักให้กับกรุ๊ปที่เข้าพัก โดยมีห้องพักสำหรับผู้สูบบุหรี่ / ปลอดบุหรี่ได้ โดยอาจจะขอเปลี่ยนห้องได้ตามความประสงค์ของผู้ที่พัก ทั้งนี้ขึ้นอยู่กับความพร้อมให้บริการของโรงแรม ไม่สามารถรับประกันได้
10. กรณีผู้เดินทางต้องการความช่วยเหลือเป็นพิเศษ อาทิเช่น **ใช้วีลแชร์ กรุณาแจ้งบริษัทฯ อย่างน้อย 14 วัน ก่อนการเดินทาง** มิฉะนั้น บริษัทฯ ไม่สามารถจัดการได้ล่วงหน้าได้
11. มีคฤหาสน์ พนักงานและตัวแทนของผู้จัด ไม่มีสิทธิ์ในการให้คำสัญญาใดๆ ทั้งสิ้นแทนผู้จัด นอกจากมีเอกสารลงนามโดยผู้มีอำนาจของผู้จัดกำกับเท่านั้น
12. ผู้จัดจะไม่รับผิดชอบและไม่สามารถคืนค่าใช้จ่ายต่างๆ ได้เนื่องจากเป็นการhemazayกับตัวแทนต่างๆ ในกรณีที่ผู้เดินทางไม่ผ่านการพิจารณาในการตรวจคนเข้าเมือง-ออกเมือง ไม่ว่าจะเป็นกองตรวจคนเข้าเมืองหรือกรมแรงงานของทุกประเทศ ในรายการท่องเที่ยว อันเนื่องมาจากการกระทำที่ส่อไปในทางผิดกฎหมาย การหลบหนี เข้าออกเมือง เอกสารเดินทางไม่ถูกต้อง หรือ การถูกปฏิเสธในกรณีอื่นๆ