

บริการท่องเที่ยวต่างประเทศ  
**PROUD**  
Holiday&tour  
ใบอนุญาต 11/11760

# PROUD HOLIDAY & TOUR

บริษัท พราวด์ ฮอลิเดย์ แอนด์ ทัวร์ จำกัด

33/3 Soi Intrawat21 Bangramard Talingchan Bangkok Thailand 10170

✉ proudtogo.333@gmail.com ☎ 080-035-1888 📠 @proudholiday



ใบอนุญาต 11/11760

## MINI เส้นทางสายไหม-กานชู่ 8 วัน

หลันโจว-ปิงหลิงซือ-ล่องแม่น้ำเหลือง-จางเย่  
ภูเขาสายรุ้ง-เจียยวี่กวาน กำแพงเมืองจีนด่านสุดท้าย  
ตุนหวง-จี๋อูฮู หมิงซาซาน-โมเกาคู-ตลาดซาโจว

**BUS VIP**

เดินทาง 31 ส.ค.-7 ก.ย. 2567

**59,900 บาท**

15 คน ขึ้นไปออกเดินทาง

- ทัวร์ไม่ลงเรือ
- ที่พักระดับ 4-5 ดาว
- รวมค่าทิปไกด์ท้องถิ่น+คนขับรถท้องถิ่น+ค่าทิปหัวหน้าทัวร์แล้ว
- น้ำดื่มบนรถไม่จำกัดจำนวน



I LOVE  
CHINA

GG

# MINI เส้นทางสายไหม-มณฑลกานซู



หลันโจว-ปingshingซือ-लोंแม่ น้ำเหลียง-จางเย-กุเซา สายรุ้ง-เจียยวี กวาน กำแพง เมืองจินต่านสุดท้าย-ตุนหวง-ซีอูฐ หมิงซาซาน-โมเกาคู-ตลาดซาโจว 8วัน7คืน



31/08/67 (星期六 วันเสาร์)	กรุงเทพฯ-เฉิงตู 3U3936 BKK-TFU	18.10-21.55
01/09/67 (星期天 วันอาทิตย์)	เฉิงตู-หลันโจว 3U6337 TFU-LHW	12.00-13.45
06/09/67 (星期五 วันศุกร์)	ตุนหวง-เฉิงตู 3U6358 DNH-TFU	21.20-23.55
07/09/67 (星期六 วันเสาร์)	เฉิงตู-กรุงเทพฯ 3U3937 TFU-BKK	10.00-11.45

**เดินทาง 31 ส.ค.-7 ก.ย. 2567 ราคา 59,900 บาท**

**15 คน ขึ้นไปออกเดินทาง พร้อมหัวหน้าทัวร์ไทย**

**BUS VIP**

- ทัวร์ไม่ลงร้าน SHOPPING / อาหารมาตรฐาน
- มาตรฐานที่พัก โรงแรมระดับ 4 ดาว
- เดินทางสบาย ที่นั่งกว้าง ช่วงเชากว้าง ใช้รถบัส VIP ที่นั่ง 2+1 ตลอดทริป
- เที่ยวแบบสบาย ไม่ต้องจ่ายค่าทิป เพราะค่าทัวร์ได้รวมค่าทิปไกด์ท้องถิ่น รวมทิปคนขับรถท้องถิ่น และ รวมค่าทิปหัวหน้าทัวร์แล้ว
- ประกันอุบัติเหตุ วงเงิน 1 ล้านบาท ตามเงื่อนไขกรมธรรม์
- บริการนำดื่ม สำหรับดื่มบนรถไม่จำกัดจำนวน
- รับไม่เกินคณะละ 20 ท่าน

**เส้นทางสายไหม** เส้นทางค้าขายที่เก่าแก่ที่สุดในโลกที่มี “ไหม” เป็นเส้นใยเชื่อมร้อยวัฒนธรรมและเป็นตัวเชื่อมโลกตะวันออกสู่โลกตะวันตก **เส้นทางสายไหม** เกี่ยวข้องกับประวัติศาสตร์หลายชนชาติ ไม่ว่าจะเป็น เปอร์เซีย มองโกล เดิร์ก เอเชียกลาง โรมัน ยุโรปตะวันออก อินเดีย และที่สำคัญที่สุดคือประเทศจีน เพราะนครฉางอัน (ซีอาน) เป็นจุดเริ่มต้นของเส้นทางสายไหม

**กองคาราวานเส้นทางสายไหม** ที่เริ่มต้นจากอาณาจักรโรมันมาประเทศจีน (ราว 7,000 ไมล์) จะต้องฝ่าฟันกับความหนาวเหน็บบนเขาสูงชัน ฝ่าความแห้งแล้ง ของทะเลทรายอันกว้างใหญ่ ร้อนระอุตลอดเส้นทางคือการต่อสู้กับธรรมชาติอันทรหด ดังนั้นพ่อค้าที่หากำไรจากผ้าไหมได้ จะต้องไม่ใช่พ่อค้าธรรมดา แต่จะต้องเป็นนักผจญภัยที่ยิ่งใหญ่ด้วยเช่นกัน.....

\*\* จากหนังสือ “เส้นทางสายไหม” ของ รัชช ธรรมมิศรา \*\*

**โปรดทราบ** เนื่องจากซิงเกียง เป็นพื้นที่อ่อนไหวทางการเมือง ผู้เดินทางยอมรับความเสี่ยงว่า ในกรณีที่มีเพียงข่าว ยังไม่มีประกาศห้ามเข้าจากรัฐบาลจีน ผู้จัดถือว่ายังมีความปลอดภัยอยู่ในระดับปกติ ผู้จัดยังคงเดินทางจัดกรุ๊ปทัวร์ต่อไป เพราะตัวเครื่องบิน, ตั๋วรถไฟ, ห้องพัก, วีซ่า ต้องมีการจัดการเตรียมไว้ล่วงหน้า แต่ถ้าในกรณีที่มีประกาศห้ามเข้าอย่างเป็นทางการ ผู้เดินทางยอมรับความเสี่ยงว่า เมื่อผู้จัดหยุดดำเนินการอาจมีค่าใช้จ่ายเกิดขึ้นได้ เช่น ค่าวีซ่า ค่าตั๋วรถไฟ ค่ามัดจำตั๋ว ฯลฯ ซึ่งไม่อาจขอเงินคืนได้ แต่ในส่วนค่าใช้จ่ายที่ยังไม่ได้ใช้ หรือ ดำเนินเรื่องขอคืนได้ บริษัทฯจะจัดคืนให้ลูกค้าได้ก็ต่อเมื่อทางบริษัทฯได้รับคืนมาจากสายการบิน หรือ จากเอเยนต์ต่างประเทศแล้วเท่านั้น

### **รายการอาจมีการเปลี่ยนแปลงตามความเหมาะสม เที่ยวบินระหว่างประเทศและภายในประเทศ อาจมีการปรับเปลี่ยนเวลา**

**กระเป๋าใบใหญ่โหลด ต้องไม่เกิน 23 กก. Hand Bag ถือขึ้นเครื่องไม่เกิน 7 กก.**

**วันแรก เสาร์ 31 สิงหาคม 67 สุวรรณภูมิ-เฉิงตู สนามบินเทียนฟู**

- 15.00 น. พร้อมกันที่ท่าอากาศยานสุวรรณภูมิ อาคารผู้โดยสารขาออก ชั้น 4 เคาน์เตอร์สายการบินเสฉวนแอร์ไลน์ (จัดส่งผู้เดินทางได้ที่ อาคารผู้โดยสารขาออก ชั้น 4 ประตูดหมายเลข 7)
- 18.10 น. นำท่านเหิรฟ้าสู่นครเฉิงตู ด้วยเที่ยวบินที่ 3U 3936 (สายการบิน Full Service บริการอาหาร และ เครื่องดื่มบนเครื่อง)
- 21.55 น. ถึงสนามบินเทียนฟู นครเฉิงตู เมืองเอกมณฑลเสฉวน มณฑลที่มีภูมิประเทศรายรอบไปด้วยเทือกเขา และมีสภาพภูมิอากาศที่เหมาะสมต่อการประกอบอาชีพเกษตรกรรม โดยมีฤดูร้อนที่อบอุ่น ฤดูหนาวที่ไม่หนาวนักและมีปริมาณความชื้นสูง มีพื้นที่ประมาณ 567,000 ตารางกิโลเมตร ประชากรส่วนหนึ่งเป็นชนกลุ่มน้อยเชื้อชาติต่างๆ ได้แก่ ชาวยี่ ทิเบต เมี้ยว หุย เซียง นำท่านผ่านพิธีการตรวจคนเข้าเมือง (ประกาศคนไทยฟรีวีซ่า / เวลาจีนเร็วกว่าไทย 1 ชั่วโมง)

ที่พักที่สายการบินจัดให้ Tianfu International Hotel หรือเทียบเท่า 4 ดาว



## วันที่สอง อาทิตย์ 1 กันยายน 2567 สนามบินเทียนฟู่-หลันโจว-วัดเจดีย์ขาว-มารดา แม่น้ำเหลือง-กั๋งหันส่วยเซอ-สะพานเหล็ก

08.00 น. ท้ายบินถึงตึก พักผ่อนนานหน่อย  
12.00 น. **รับประทานอาหารเช้าที่โรงแรม** แล้วเดินทางไปสนามบิน  
โดยเที่ยวบินที่ 3U6337 นำท่านเดินทางสู่นครหลันโจว  
13.45 น. ถึงนครหลันโจว 兰州 Lanzhou เมืองเอกของมณฑลกานซู (甘肃省, 甘肃省) ตั้งอยู่ทางภาค  
ตะวันตกเฉียงเหนือของประเทศจีน ตอนบนของแม่น้ำฮวงโห (แม่น้ำเหลือง) แบ่งเขตการปกครอง  
ออกเป็น 14 เมืองหรือจังหวัด (市) 4 เทศมณฑลระดับเมือง (市) 58 เทศมณฑล (县) 17 เขต (区)  
และ 7 เขตปกครองตนเอง (自治县) · 14 เมืองหรือจังหวัด ได้แก่ เมืองหลันโจว 兰州市, เมืองเฉียน  
ยูกาน 嘉峪关市, เมืองไป๋หยิน 白银市, เมืองเทียนส่วย 天水市, เมืองอู่เว่ย 武威市, เมืองจี้ฉวน  
酒泉市, เมืองจางเย่ 张掖市, เมืองชิงเหยียน 庆阳市, เมืองผิงเหลียง 平凉市, เมืองตั้งซี 定西市  
, เมืองหลงหนาน 陇南市, เขตปกครองตนเองชนชาติหุย หลินเซี่ย 临夏回族自治州, เขต  
ปกครองตนเองชนชาติทิเบต กานหนาน 甘南藏族自治州

14.00 น. **รับประทานอาหารกลางวันที่พักตากอากาศในสนามบิน**  
ชมตัวเมืองหลันโจว เมืองเอกของมณฑลกานซู มณฑลทางภาคตะวันตกเฉียงเหนือ เป็นจุดผ่านของ  
เส้นทางสายไหมอันลือชื่อ เป็นเมืองอุตสาหกรรมปิโตรเลียมและเครื่องจักรกลหนัก ในสมัยโบราณ  
เคยเป็นถิ่นที่อยู่ของพวกซีหยง มีพื้นที่ 390,000 ตารางกิโลเมตร มีประชากรประมาณ 24 ล้านคน  
ตอนบนมีเขตแดนติดต่อกับมองโกเลียใน และ มองโกเลียนอก

☀ **นำชมอุทยานเขาเจดีย์ขาว Baitashan Park 白塔山公园** หรือ วัดไป่ถ่าซาน ตั้งอยู่บน  
เขาไป่ถ่าซาน ผังเหนือของแม่น้ำเหลือง ใกล้ๆกับสะพานเหล็กจงชาน ตำนานหนึ่งเล่าว่าสมัยก่อน  
องค์เจดีย์ดั้งเดิมสร้างขึ้นเพื่อระลึกถึงพระลามะทิเบตนิคายศากยะรูปหนึ่ง ที่กำลังเดินทางไปพบกับ  
เจงกิสข่าน จักรพรรดินักรบแห่งชาวมองโกล แต่เกิดอาพาธ และมรณภาพเสียก่อนที่จะไปถึงที่เมือง  
หลันโจว องค์เจดีย์เดิมนั้น ไม่เหลือให้เห็นอีกแล้ว ที่เห็นในปัจจุบันเป็นการสร้างขึ้นใหม่ โดยเจ้า  
เมืองหลันโจว ช่วงสมัยราชวงศ์หมิง ศักราชจึงไท่ ประมาณปี ค.ศ.1450-1456 องค์เจดีย์มีสีขาว  
สูงเจ็ดชั้นมีแปดเหลี่ยม ฐานเจดีย์เป็นรูปทรงกลมแบบทิเบต



☀ **นำชมอนุสาวรีย์มารดาแม่น้ำเหลือง Huang He Mu Qing “หวางเหอหมู่ชิง”** ผลงาน  
ของศิลปินหญิงชาวจีนชื่อ “เหอเอ้อ” ตั้งอยู่ช่วงกลางถนนปินเหอหลู่ สร้างเสร็จเมื่อปี ค.ศ. 1986  
ประติมากรรมนี้สลักจากหินแกรนิต มีความยาว 6 เมตร กว้าง 2.2 เมตร และสูง 2.6 เมตร มีน้ำหนัก  
กว่า 60 ตัน แกะสลักเป็นรูปผู้หญิงนอนมองลูกน้อยที่นอนอิงแอบอยู่ข้างๆด้วยแววตาที่สื่อถึงความ

รักความอบอุ่น รูปปั้นนี้เปรียบแม่ น้ำหวงเหอ (ฮวงโห) เป็นเสมือนมารดาที่หล่อเลี้ยงลูกน้อย คือมวล ประชาชาวจีนหลายร้อยล้านคนมายาวนานกว่า 4,000 ปี ถือว่าแม่ น้ำหวงเหอเป็นต้นธารแห่ง ประวัติศาสตร์ชาติจีน นับเนื่องมาแต่ปฐมกษัตริย์ของจีนในยุคตอนต้น



🌀 **นำชมสวนกังหันวิดน้ำโบราณ “สฺยเซอ”** สองฟากฝั่งของหวงเหอในเขตเมืองหลานโจว มี กังหันวิดน้ำภูมิปัญญาชาวบ้าน ตั้งเรียงรายอยู่ถึง 252 กังหัน จนหลานโจวได้สมญานาม “เมือง หลวงแห่งกังหันน้ำของจีน”



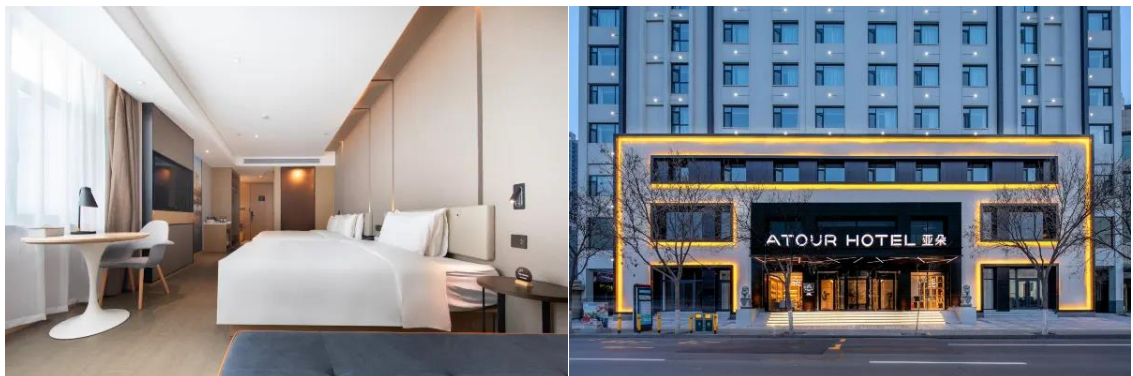
🌀 **นำชมสะพานเหล็ก** สะพานแรกของแม่น้ำเหลือง “หวงเหอตี้อี้เฉียว” ซึ่งออกแบบโดยวิศวกร ชาวเยอรมัน สะพานมีความยาว 233.33 เมตร กว้าง 7.5 เมตร สร้างขึ้นในปี ค.ศ. 1907 ใช้ งบประมาณเป็นเงินกว่าสามแสนตำลึง

20.00 น.

รับประทานอาหารค่ำที่ภัตตาคาร

**ในเขตทะเลทราย พระอาทิตย์จะตกดินประมาณ 3-4 ทุ่ม เวลาเที่ยวจึงมีเต็มทีใน แต่ละวัน อาหารเที่ยงปกติรับประทานประมาณ บ่าย 2 โมง อาหารค่ำโดยปกติจะรับประทานประมาณ 2-3 ทุ่ม**

ที่พัก หลานโจว: **Atour Hotel (Qilihe Bridge, Lanzhou)** หรือเทียบเท่า 4 ดาว

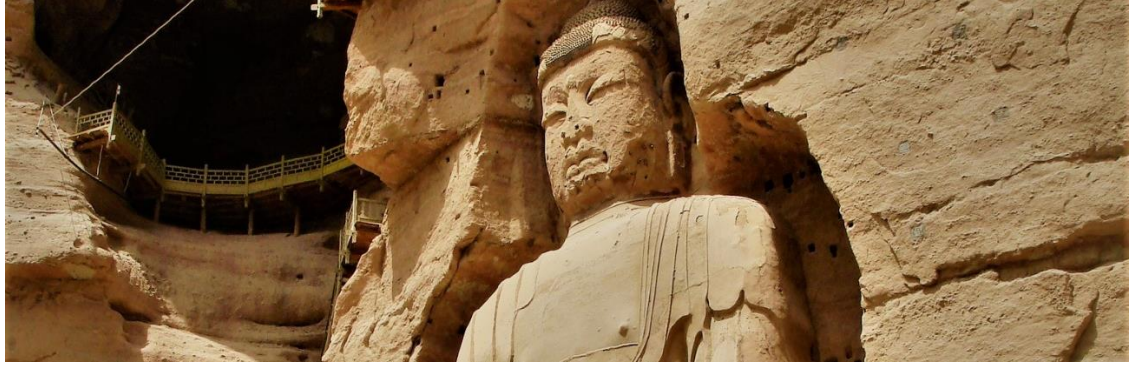


## วันที่สาม จันทร 2 กันยายน 2567 เชื่อนหลิวเจียเสี่ย-ล่องแม่น้ำเหลือง-ปึงหลิงซื่อ

### 07.00 น. รับประทานอาหารเช้าที่โรงแรม

เดินทางสู่**เชื่อนหลิวเจียเสี่ย** Liujiaxia Hydropower Station 劉家峽水電站 เชื่อนชลประทานที่ใหญ่ที่สุดของภาคตะวันตก สร้างเมื่อปี ค.ศ. 1964-1974 เป็นแหล่งผลิตพลังงานไฟฟ้า ป้องกันน้ำท่วม จัดสรรน้ำเพื่อพื้นที่กสิกรรม ครอบคลุมบริเวณสามมณฑล คือ ชิงไห่ กานซู และसानซี (98 กม. / 2.30-3 ชั่วโมง)

### 11.00 น. รับประทานอาหารกลางวันที่ภัตตาคาร



☸ นำท่าน**ล่องเรือแม่น้ำหวงเหอ** (แม่น้ำเหลืองหรือแม่น้ำวิปโยค) โดยเรือเร็ว (*รวมค่าเรือแล้ว*) ชมทิวทัศน์ที่สวยงามสองฟากฝั่ง **ชมวัดปึงหลิงซื่อ** ซึ่งตั้งอยู่บริเวณเชื่อนหลิวเจียเสี่ย ชมพระพุทธรูปแกะสลักจากหินที่อยู่ใต้อำพาริมแม่น้ำทั้งหมดยาว 2 กม. มี 4 ชั้น สร้างในสมัยราชวงศ์ เปีย เว่ย สู่ถึง จนถึงสมัยราชวงศ์หมิงและชิง รวม 34 ถ้ำ 149 กุฏิ พระพุทธรูปใหญ่น้อย 679 องค์ รูปปั้น 82 องค์ ภาพผนัง 900 ตารางเมตร องค์ใหญ่ที่สุดสูง 27 เมตร เล็กสุด 20 เซนติเมตร นับเป็นผลงานปฏิมากรรมสลักจากหินทรายที่งดงามเป็นเลิศช่วงศตวรรษที่ 5 แล้วเดินทางกลับหลันโจว

### 20.00 น. รับประทานอาหารค่ำที่ภัตตาคาร

ที่พัก หลานโจว: **Atour Hotel (Qilihe Bridge, Lanzhou)** หรือเทียบเท่า 4 ดาว



## 07.00 น. รับประทานอาหารเช้าที่โรงแรม

**เดินทางไปหวู่เว่ย** (275 กม. / 3.30-4 ชั่วโมง) หวู่เว่ยมีประวัติความเป็นมายาวนานกว่า 5,000 ปี เป็นอดีตราชธานีเก่าเมื่อ 115 ปีก่อนคริสตกาล ตั้งอยู่เชิงเขาฉีเหลียนซาน มีชื่อแต่เดิมว่าเมืองเลียงโจว เป็นเมืองที่เป็นจุดพักที่สำคัญในเส้นทางสายไหมสายเหนือ อารยะธรรมและศาสนาจากอินเดีย ปากีสถาน หลังไหลเข้าสู่ประเทศจีน ผ่านมาที่หวู่เว่ย ดังหลักฐานที่มีวัดวาอารามและผาพระแกะสลักมากมาย มีการขุดพบรูปหล่อม้าบินสำริดในสมัยตงฮั่นที่เลื่องชื่อ ปัจจุบันเก็บรักษาไว้ที่พิพิธภัณฑสถานในเมืองหลันโจว หวู่เว่ยมีประชากร 1.93 ล้านคน ประกอบด้วยชนเผ่าหุย ฮั่น มองโกลเลีย และ ญูเจีย

เมืองหวู่เว่ยครอบคลุมพื้นที่ 33,249 ตารางกิโลเมตร และตั้งอยู่ตอนกลางของมณฑลกานซู และทางตอนเหนือของระเบียบงเหอซี ติดกับหลันโจวทางตะวันออก จินชางทางตะวันตก ภูเขาฉีเหลียนทางตอนใต้ และทะเลทรายเก็งเก้อทางตอนเหนือ พื้นที่ใจกลางเมืองของ Weiwu เป็นส่วนหนึ่งของเส้นทางสายไหมของจีนโบราณ ด้วยประวัติศาสตร์ยาวนานกว่า 2,000 ปี Wuwei ถูกเรียกว่า Liangzhou ในสมัยโบราณ ซึ่งเป็นเมืองหลวงของ Qianliang, Houliang, Nanliang, Beiliang ในสมัยราชวงศ์ลี้บ่ก และ Daliang ในราชวงศ์ถังตอนต้น เป็นเส้นทางยุทธศาสตร์ของเส้นทางสายไหมและเป็นศูนย์กลางพุทธศาสนาของจีนตอนเหนือ มีโบราณวัตถุทางวัฒนธรรม ได้แก่ แหล่งโบราณคดี Wong Niangniang ระฆังทองสัมฤทธิ์ในวัด Dayun ของราชวงศ์ถัง วัด Haizang วัด Luoshi วัดขงจื้อแห่ง Wuwei หอระฆัง วัด Leitai และเส้าหิน มีแม่น้ำหลายสาย และมีธารน้ำแข็งเช่น ธารน้ำแข็งบนภูเขา Qilian ที่เกิดจากหิมะทับถมบนภูเขาสูง

## 12.00 น. รับประทานอาหารกลางวันภัตตาคาร



☼ นำท่านไปชม**สุสานอันเหลยไถ** ในปี ค.ศ. 1969 ชาวนาได้ค้นพบสุสานที่สวนเหลยไถ เป็นสุสานของขุนนางที่มาจากเมืองจางเย สุสานแบ่งออกเป็น 3 ห้อง ค้นพบของโบราณที่เป็นเครื่องทอง เครื่องเงิน เครื่องหยก เครื่องทองแดง และเครื่องปั้นดินเผา รวม 230 ชิ้น มีสิ่งที่ถูกฝังรวมเป็นเครื่องเช่นเครื่องบวงสรวงได้แก่ ขุดรถม้า ม้า และพลขับ ทำด้วยทองแดง 99 ชุด แต่สิ่งล้ำค่าคือการค้นพบรูปหล่อบรอนซ์ม้าเหินลม **“หมาเช่าหลงเซี่ย”** รูปหล่อม้าที่กำลังเหินลม เท้าม้าข้างหนึ่งเหยียบอยู่บนหลังนกนางแอ่นที่กำลังบิน หมาเช่าหลงเซี่ย สูง 35 ซม. ยาว 45 ซม.หนัก 7 กก. ปัจจุบันสัญลักษณ์”ม้าเหิน” ได้ถูกใช้เป็นโลโก้ LOGO ของการท่องเที่ยวแห่งสาธารณรัฐประชาชนจีน ส่วนรูปหล่อม้าเหินเหล่านี้ถูกเก็บรักษาไว้ที่พิพิธภัณฑสถานประวัติศาสตร์มณฑลกานซูเมืองหลันโจว

เดินทางต่อสู่**เมืองจางเย Zhangye 张掖** เมืองค้าขายที่สำคัญอีกแห่งหนึ่งในเส้นทางสายไหม ก่อตั้งเมื่อ 121 ปีก่อนคริสตกาล เมืองจางเย Zhangye เดิมชื่อ Changyeh หรือที่รู้จักในชื่อ Kanchow เป็นเมืองระดับจังหวัดในมณฑลกานซูตอนกลางในสาธารณรัฐประชาชนจีน มีพรมแดน

ติดกับมองโกเลียในทางทิศเหนือ และเมืองซิงไห่ทางทิศใต้ เขตศูนย์กลางคือ Ganzhou ซึ่งเดิมเป็นเมืองของ Western Xia และเป็นหนึ่งในด่านหน้า เป็นจุดยุทธศาสตร์การทหารที่สำคัญที่สุดของจีนตะวันตก (244 กม. / 3.30-4 ชั่วโมง)

20.00 น. **รับประทานอาหารค่ำ ที่ภัตตาคารในเมืองฉางเย่**

ที่พัก ฉางเย่ Qilian Pearl Hotel หรือเทียบเท่า 4 ดาว



**วันที่ห้า พุธ 4 กันยายน 2567 ฉางเย่-กุเขาสายรุ้ง-วัดต้าฝอ-เจียยวี๋กวาน**

07.00 น. **รับประทานอาหารเช้าที่โรงแรม**



☼ **เข้าชมเขตภูมิทัศน์ฉางเย่ ฉีเหลียนซานตันเสียดี้เมา หรือ กุเขาสายรุ้ง (Zhangye Danxia Landscape) จัดเป็นหนึ่งในภูมิทัศน์มหัศจรรย์ของจีนอันงดงามแปลกตา ตั้งอยู่ในเขตกุเขาศีเหลียนซาน ห่างจากตัวเมืองฉางเย่ 40 กม. ครอบคลุมอาณาบริเวณกว้างขวางถึง 300 ตารางกิโลเมตร และตั้งอยู่บนระดับความสูง 2,000-3,800 เมตรจากระดับน้ำทะเล ในทางธรณีวิทยาสันนิษฐานว่า มีอายุ มานานกว่า 2 ล้านปี ผ่านการกัดกร่อนของสายลม แสงแดด และความแห้งแล้งของภูมิภาค เผยให้เห็นถึงชั้นของแร่ธาตุใต้ดิน ที่บ้างเป็นริ้วเลื่อมลายหลากสีสันทัดผ่านทั้งเนินภูแลซ์ซ้อน บ้างเป็นหุบโตรกลีกซัน บ้างคล้ายตั้งปราสาทในดินแดนเทพนิยาย เกิดสีสันทลลากสี**

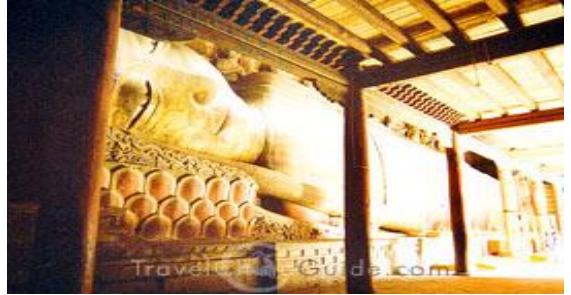


เช่น ขาว เหลือง น้ำตาล เทา ส้ม ชมพู แดง ดุสวยงามน่าชม ทำให้เกิดจินตนาการอันหลากหลาย (รวมรถแบตเตอรี่)



14.00 น. **รับประทานอาหารกลางวันที่ภัตตาคาร**

☸ **เดินทางสู่วัดต้าฝอชื่อ Dafo Temple 大佛寺** เป็นวัดพุทธในเมืองจางเย่ มณฑลกานซู ประเทศจีน มีชื่อเสียงจากพระพุทธรูปปางไสยาสน์ขนาดมหึมา สร้างขึ้นราวปี ค.ศ. 1100 ในสมัยเซี่ยตะวันตก มีผู้มาเยี่ยมชมมากมายหลายศตวรรษที่ผ่านมา เพื่อชม**พระพุทธรูปไสยาสน์ 卧佛寺 ในรมที่ยาวที่สุดในประเทศจีน** (ยาว 34.5 เมตร, สูง 7.5 เมตร วัดระหว่างไหลบน-ล่าง) วัดพระพุทธรูปไสยาสน์ ชื่อปัจจุบันของ วัดแห่งนี้สร้างขึ้นราวต้นศตวรรษที่ 12 ระหว่างสมัยเซี่ยตะวันตก (ค.ศ. 1038–1227)



ในปี 1028 ชาวทิเบต-พม่า Tangut ได้เข้ายึด Zhangye (Ganzhou Uyghur) ไม่กี่ปีต่อมา พวกเขาก่อตั้ง Western Xia และควบคุมพื้นที่บริเวณระเบียงเหอซี Hexi Corridor ทั้งหมด เพื่อเสริมสร้างความแข็งแกร่ง และประกาศอำนาจการยึดครองพื้นที่ Xia จึงได้สร้างวัดและสั่งให้แปลพระคัมภีร์ทางพุทธศาสนา นำท่านชมเจดีย์ไม้โบราณ **ยามู่ละ** สร้างสมัยราชวงศ์ถัง สูง 8 ชั้น 6 ชั้นแรกสร้างแบบก่ออิฐถือปูน ส่วน 2 ชั้นบนสุดเป็นเครื่องไม้

เดินทางไปที่เจียยวี๋กวาน (223 กม. / 3 ชั่วโมง) กำแพงเมืองจีนฝั่งตะวันตกบนเส้นทางสายไหม "ด่านเจียยวี๋ (Jiayu Pass/嘉峪关)" เป็นที่ตั้งของ "ป้อมปราการเจียยวี๋กวาน (Jiayuguan Fort)" ตั้งอยู่ในบริเวณแหล่งโบราณสถานเชิงวัฒนธรรมเจียยวี๋กวาน Jiayuguan Cultural Relics Scenic Area เมืองเจียยวี๋กวาน Jiayuguan/嘉峪关市 มณฑลกานซู Gansu/甘肃 ประเทศจีน

20.00 น. **รับประทานอาหารค่ำที่ภัตตาคาร**

ที่พัก เจียยวี๋กวาน Rezen Hotel Jiayuguan Yuandong หรือเทียบเท่า 4 ดาว



# วันที่หก พฤษภาคม 5 กันยายน 2567 เจียยวี่กวาน-Jiayuguan Fort-บุตรแห่งโลก- ตุนหวาง-ตลาดซาโจว

## 07.00 น. รับประทานอาหารเช้าที่โรงแรม

☀ **ชมด่านเจียยวี่กวาน Jiayuguan Pass 嘉峪關** ด่านที่สูงตระหง่าน ปราการที่แข็งแกร่ง และสำคัญที่สุดในภาคตะวันตก เป็นจุดเริ่มต้นของกำแพงเมืองจีนโบราณ ที่สร้างขึ้นในสมัยราชวงศ์หมิง (1368-1644) เป็นโครงการป้องกันทางทหารที่สำคัญที่สุด ในการปกป้องพื้นที่ทางตะวันตกเฉียงเหนือของจีน เนื่องจากที่ตั้งทางยุทธศาสตร์ ณ จุดที่แคบที่สุดของส่วนตะวันตกของระเบียงเอเชีย ซึ่งเป็นแนวป้องกันที่สำคัญตั้งแต่สมัยราชวงศ์ฮั่น (ก่อนคริสต์ศักราช 202–220) Jiayuguan Pass ยังทำหน้าที่เป็นจุดอ้างอิงสำคัญของเส้นทางสายไหมโบราณอีกด้วย นักเดินทางและพ่อค้าชาวต่างชาติมาจากยุโรป เอเชียกลาง ผ่าน Jiayuguan Pass เข้าสู่ดินแดนชั้นในของประเทศจีน ในขณะที่สินค้าของจีนถูกขนส่งไปยังเอเชียกลางและยุโรปด้วยเส้นทางนี้ด้วย ก่อให้เกิดการค้ากับต่างประเทศแล้ว ยังมีการแลกเปลี่ยนวัฒนธรรมระหว่างศาสนา ศิลปะ และประเพณีอีกด้วย



**เรื่องเล่ามา** ตำนานจีนชามขางฝือมือโบราณใน Jiayuguan เมื่อสร้างด่านเจียยวี่กวานในสมัยราชวงศ์หมิง (ค.ศ. 1368-1644) เนื่องจากความลำบากในการขนส่งวัสดุสิ่งก่อสร้าง หัวหน้าคนงานที่ควบคุมงานสร้าง จำเป็นต้องคำนวณปริมาณวัสดุล่วงหน้า โดยได้รับความช่วยเหลือจากช่างฝือมือ เมื่อหัวหน้าคนงานปฏิบัติงานลุล่วงตามงานที่ได้รับมอบหมาย การสร้างกำแพงแล้วเสร็จ อัศจรรย์เมื่อปรากฏว่าวัสดุที่จัดเตรียมไว้เหลือเพียงอิฐเพียงก้อนเดียว! และอิฐก้อนสุดท้ายนี้ได้จัดแสดงไว้ที่กำแพงป้อมปราการทางทิศตะวันตก มีนักท่องเที่ยวมาชมเป็นจำนวนมาก ต่างกล่าวชื่นชมยกย่องความชาญฉลาดและฝือมือของช่างจีนโบราณ

ชมป้อมปราการที่ตั้งอยู่ที่ความสูง 1,800 เมตรจากระดับน้ำทะเล เริ่มสร้างเมื่อปี ค.ศ. 1372 แล้วเสร็จภายหลังสถาปนาราชวงศ์หมิง ชมลานจัตุรัสของป้อมปราการด้านใน ที่มีกำแพงรายล้อม ส่วนบนของกำแพงสูง 10 เมตร ยาว 640 เมตร เป็นที่ตั้งของหอรังภัย ซึ่งสร้างขึ้นในปลายราชวงศ์หมิงถึงต้นราชวงศ์ชิง ด้านหนึ่งทอดไปทางด้านตะวันตกเฉียงใต้สู่เทือกเขาฉีเหลียนชาน และอีกด้านหนึ่งทอดไปทางทิศเหนือสู่เทือกเขาเป่ย์ชาน ชมอนุสาวรีย์ด้านนอกของประตูตะวันตก สร้างขึ้นในราวปีที่ 14 ของจักรพรรดิเฉียนหลง มีคำจารึกว่า “**ป้อมปราการที่แข็งแกร่งที่สุดในโลก**” ชมกำแพงเมืองจีนด้านสุดท้าย “เสียนเป่ย์ฉางเฉิง” ที่สร้างขึ้นตามยอดภูเขาสูงชัน (รวมคำรถแบตตารี)

12.00 น.

### รับประทานอาหารกลางวันที่ภัตตาคาร

เดินทางเข้าสู่แนวเขตโกบี ทะสมณฑลกว่าโจว มณฑลกานซู **แฉะเซ็คอินถ่ายรูปกับ The Son of The Earth บุตรแห่งโลก** ต่ำดีจื่อจื่อ (274 กม. / 3.30 ชั่วโมง) ประติมากรรมเด็ก 3 มิติขนาดยักษ์ ทารกนอนหลับอย่างอ่อนโยนท่ามกลางเส้นขอบฟ้าที่เป็นผืนทราย ประติมากรรมนี้มีความยาว 15 เมตร สูง 4.3 เมตร กว้าง 9 เมตร เป็นงานศิลปะที่ซ่อนอยู่กลางทะเลทรายโกบีในเมืองตุนหวง ผลงานนี้สร้างสรรค์โดยศาสตราจารย์ตงซูปิง ผู้อำนวยการฝ่ายประติมากรรมแห่งมหาวิทยาลัยชิงหัว โดยมีความหวังว่ามนุษยชาติจะสามารถโต้ตอบกับสิ่งแวดล้อมได้อย่างกลมกลืน เช่นเดียวกับที่ทารกนอนหลับอย่างอ่อนโยนท่ามกลางเส้นขอบฟ้าที่เป็นผืนทราย



<https://www.facebook.com/visitdunhuang>

ออกเดินทางต่อไปตุนหวง Dunhuang (敦煌) เป็นเมืองระดับเทศมณฑล ในมณฑลกานซู ทางตะวันตกเฉียงเหนือของจีน เป็นจุดแวะพักหลักบนเส้นทางสายไหมโบราณ คำว่า "ตุน" ในภาษาจีนมีความหมายว่า ใหญ่ คำว่า "หวง" มีความหมายว่า รุ่งโรจน์ เมืองตุนหวง เป็นเมืองที่ยิ่งใหญ่และรุ่งโรจน์ในประวัติศาสตร์ของจีน (122 กม. / 1.45 ชั่วโมง)

ตัวเมือง Dunhuang เป็นลักษณะโอเอซิสกลางทะเลทราย เคยเป็นศูนย์กลางนักเดินทางหลักในเส้นทางสายไหมโบราณ เส้นทางคาราวานสำคัญจากจีนไปยังเอเชียกลาง ยุโรป และแอฟริกา มีประติมากรรมและจิตรกรรมฝาผนังในถ้ำโมเกาและถ้ำยูลิน นับเป็นสมบัติทางวัฒนธรรมอันล้ำค่าโดยฝีมือของนักประดิษฐ์จีนโบราณ ปัจจุบันผู้หลงใหลสถาปัตยกรรมสวยงามและงานศิลปะแห่งพุทธศาสนาทั่วโลกปรารถนามาเยือน

20.00 น.

### รับประทานอาหารค่ำที่ภัตตาคาร

🌀 กลางคืนอิสระให้ท่านเดินเล่นที่ตลาดกลางคืน **"ตุนหวงซาโจว"**

ที่พัก ตุนหวง **Dunhuang Dongting International Hotel 4 ดาว** หรือเทียบเท่า



วันที่เจ็ด ศุกร์ 6 กันยายน 2567 ตุนหวง-ซีอูร์หมิงซาซาน-ทะเลสาบเสี้ยวจันทรัทรา-ถ้ำโมเกาคู-เฉิงตู

07.00 น.

### รับประทานอาหารเช้าที่โรงแรม

☼ นำท่านสู่เนินทราย “หมิงซาซาน” เทือกเขาทะเลทรายที่มีความยาว 40 ก.ม. สูงประมาณ 250 เมตร ทรายมีสีส้มต่างกัน 5 สี คือ สีแดง เหลือง เขียว ขาว ดำ เมื่อท่านขึ้นถึงยอดเนินเขาทราย ท่านสามารถไถลลื่น ลงมาสู่เชิงเขาด้านล่างอย่างสนุกสนาน หากโอกาสเหมาะท่านอาจได้ยินเสียง กลองรบ เสียงม้าร้อง และเสียงสู้รบ ตามตำนานเล่าว่า เคยมีกองทัพถูกพายุทรายพัดกระหน่ำและถูก ผึ้งทั้งเป็นทั้งกองทัพอยู่ใต้ภูเขาทราย



☼ **सानผืนซื่ออู่ทองทะเลทราย** จูงตามกันเป็นแถวไปตามสันทรายที่โค้งไปมา ภูเขาทรายดูเป็นประกายเมื่อต้องแสงอาทิตย์ ตัดกับฟ้าสวยสีครามใสที่ท่านจะประทับใจไม่รู้ลืม (รวมค่ารถแบตเตอรี่ และ รวมค่าซื่ออู่ 30 นาทีแล้ว)



☼ นำท่านย่ำทะเลทรายไปชมสระน้ำนางพระจันทร์ บ่อน้ำผุดรูปพระจันทร์เสี้ยวที่ไม่เคยเหือดแห้ง แม้จะอยู่กลางทะเลทราย มีความลึกเฉลี่ย 6 เมตรเท่านั้น

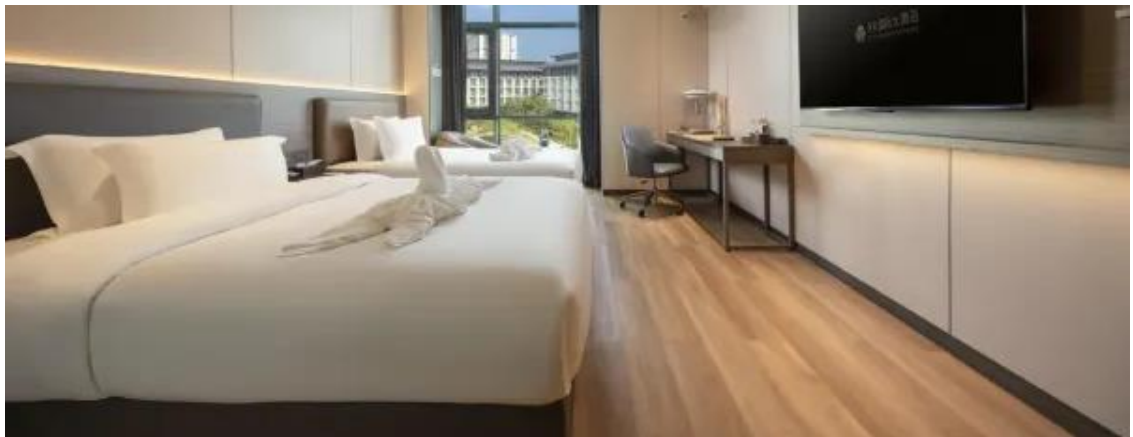
13.00 น. รับประทานอาหารกลางวันที่ภัตตาคาร

☀ **ชมถ้ำโมเกา** มรดกโลกที่ยิ่งใหญ่อีกแห่งหนึ่งของโลก “โมเกา” เป็นถ้ำที่มีคูหาใหญ่น้อยถึง 495 คูหา มีภาพวาดสีบนผนังสวยงาม มีพระพุทธรูปแกะสลัก และองค์เจ้าแม่กวนอิม ในคูหาต่างๆ เป็นผลงานการบุกเบิกของพระสงฆ์เสฉวนในปี ค.ศ. 366 ส่วนคูหาสุดท้ายขุดเมื่อยุคที่มองโกลมีชัยชนะเหนืออาณาจักรจีนในปี ค.ศ. 1277 ดังนั้นประติมากรรมหรือจิตรกรรมที่ท่านจะได้ชมที่ถ้ำโมเกาแห่งนี้ เกิดจากความเพียรพยายามของจิตรกรและช่างหลากหลายยุคหลายสมัย ตลอดช่วงประวัติศาสตร์ที่นับเนื่องยาวนานเกือบ 1,000 ปี นำชมภาพยนตร์ 3 มิติ แสดงที่มาของถ้ำโมเกา (ค่าทัวร์รวมรถแตตารี+ค่าเข้าชม+ค่าดูหนัง 3 มิติ)

18.00 น. **รับประทานอาหารเย็นที่ภัตตาคาร**

21.20 น. โดยสายการบินเสฉวนแอร์ไลน์ เที่ยวบินที่ 3U6358 นำท่านเดินทางกลับนครเฉิงตู (สายการบิน FULL SERVICE บริการของว่าง เครื่องดื่มบนเครื่อง)

23.55 น. เดินทางถึงสนามบินเทียนฟู่ นครเฉิงตู นำท่านเข้าพักที่โรงแรมใกล้เขตสนามบินใหม่ที่พัก Tianfu International Hotel หรือเทียบเท่า 4 ดาว



**วันที่แปด เสาร์ 7 กันยายน 2567 เฉิงตู-สุพรรณภูมิ**

06.00 น. **รับประทานอาหารเช้าที่โรงแรม**

10.00 น. โดยสายการบินเสฉวนแอร์ไลน์ เที่ยวบินที่ 3U3937 นำท่านเดินทางกลับประเทศไทย (สายการบิน FULL SERVICE บริการอาหาร เครื่องดื่มบนเครื่อง)

11.45 น. เดินทางกลับถึงสนามบินสุพรรณภูมิ ประเทศไทยโดยสวัสดิภาพ



## **รายการอาจมีการเปลี่ยนแปลงตามความเหมาะสม**

**กำหนดเดินทาง** 31 สิงหาคม-7 กันยายน 2567 ราคา 59,900 บาท  
พักเดี่ยวจ่ายเพิ่ม 7,900 บาท (ไม่มีราคาเด็ก)

### **โปรดอ่านก่อนตัดสินใจจองทัวร์**

สำคัญมาก !! กรุณาอ่านเงื่อนไขแนบท้ายโดยละเอียด เพื่อประโยชน์สูงสุดแก่ตัวท่านเอง หากท่านได้ชำระเงินแล้วทางบริษัทฯ จะถือว่าท่านยอมรับเงื่อนไขแล้ว และไม่สามารถเปลี่ยนแปลงเงื่อนไขได้ / รายการทัวร์สามารถสลับปรับเปลี่ยน หรือดไปบางรายการได้ตามความเหมาะสม โดยไม่ต้องแจ้งให้ทราบล่วงหน้า อันเนื่องมาจากสภาพอากาศ เหตุการณ์ทางธรรมชาติ เหตุการณ์ทางการเมือง สภาพการจราจร สายการบิน หรือเหตุสุดวิสัยต่างๆ ทั้งนี้จะคำนึงถึงความปลอดภัย ความเป็นไปได้ และผลประโยชน์ของผู้เดินทางเป็นสำคัญ

\*\* ทางผู้เดินทางจะไม่ฟ้องร้องใดๆ อันเนื่องมาจากได้รับทราบเงื่อนไขก่อนการเดินทางแล้ว \*\* เนื่องจากเป็นการจองตั๋วล่วงหน้า ณ วันเดินทางจริง อาจจะมีเหตุการณ์ที่ทำให้ไฟล์ทบินล่าช้า หรือมีการเปลี่ยนแปลงเวลาบิน หากท่านใดมีไฟล์ทบินภายในประเทศ หรือต่างประเทศก่อนหรือหลังจากการเดินทาง โปรดสำรองเวลาในการจองตั๋วเครื่องบินไว้อย่างต่ำ 4-5 ชั่วโมง ทั้งนี้เพื่อประโยชน์ของท่านเอง ทางบริษัทจะไม่รับผิดชอบค่าใช้จ่ายที่เกิดขึ้นในส่วนของท่านที่เครื่องบินที่ไม่เกี่ยวข้องกับโปรแกรมทัวร์

### อัตรารวม

1. ค่าตั๋วเครื่องบินไป-กลับ (Economy Class) แบบหมู่คณะ
2. ค่ารถโค้ช VIP ปรับอากาศนำเที่ยวตามรายการ
3. ค่าห้องพักในโรงแรมที่ระบุตามรายการหรือเทียบเท่า
4. ค่าอาหารที่ระบุตามรายการ
5. ค่าเข้าชมสถานที่ทุกแห่งที่ระบุตามรายการ
6. ค่าประกันอุบัติเหตุในการเดินทางวงเงินประกันท่านละ 1,000,000 บาท รายละเอียดเป็นไปตามเงื่อนไขแห่งกรมธรรม์ฯ
7. น้ำสำหรับดื่มบนรถ ไม่จำกัดจำนวน
8. ค่าน้ำหนักกระเป๋า (น้ำหนัก 23 กิโลกรัม)
9. **ค่าทัวร์ได้รวม ค่าทิปไกด์ท้องถิ่น ค่าทิปคนขับรถท้องถิ่น และค่าทิปหัวหน้าทัวร์ แล้ว**

### อัตรานี้ไม่รวม

1. ค่าธรรมเนียมจัดทำหนังสือเดินทาง, แวะเข้า-แวะออกสำหรับผู้ที่ไม่ได้ถือหนังสือเดินทางของไทย
2. ค่าภาษีน้ำมันที่สายการบินเรียกเก็บเพิ่ม หากสายการบินมีการปรับขึ้นก่อนวันเดินทาง
3. ค่าใช้จ่ายส่วนตัวอื่นๆ เช่น ค่าอาหารและเครื่องดื่มสิ่งพิเศษ นอกเหนือจากรายการทัวร์, ค่าโทรศัพท์, ค่าซักรีด, มินิบาร์ และทีวีช่องพิเศษ ฯลฯ
4. ค่าธรรมเนียมในกรณีที่กระเป๋าสัมภาระที่มีน้ำหนักเกินกว่าที่สายการบินนั้นๆ กำหนดหรือสัมภาระใหญ่เกินขนาดมาตรฐาน
5. **ภาษีหัก ณ ที่จ่าย 3% และภาษีมูลค่าเพิ่ม 7% ในกรณีที่ต้องการใบกำกับภาษี**
6. **ค่าทิปพนักงานยกกระเป๋าขึ้น-ลงโรงแรมแต่ละแห่ง**
7. **FREE VISA ไม่รวมค่าวีซ่าจีน**

### เงื่อนไขการจอง

1. กรุณาวางเงินมัดจำท่านละ 30,000 บาท ภายใน 3 วันหลังการจอง
2. ส่งสำเนาหน้าพาสปอร์ตของผู้ที่เดินทาง ที่มีอายุการใช้งานไม่น้อยกว่า 6 เดือน และเหลือหน้ากระดาษอย่างต่ำ 2 หน้า เพื่อทำการสำรองที่นั่งภายใน 2 วัน นับจากวันจอง หากไม่ส่งสำเนาหน้าพาสปอร์ตทางบริษัทขออนุญาตยกเลิกการจองทัวร์โดยอัตโนมัติ
3. หากท่านที่ต้องการออกตัวโดยสายภายในประเทศ (กรณีลูกค้าอยู่ต่างจังหวัด) ให้ท่านติดต่อเจ้าหน้าที่ ก่อนออกบัตรโดยสารทุกครั้ง หากออกบัตรโดยสารโดยมิแจ้งเจ้าหน้าที่ ทางบริษัทฯ ขอสงวนสิทธิ์ไม่รับผิดชอบ ค่าใช้จ่ายที่เกิดขึ้น
4. ค่าทัวร์ส่วนที่เหลือชำระภายใน 30 วันก่อนเดินทาง (นับรวมวันเสาร์และวันอาทิตย์)
5. กรณีที่ท่านชำระค่ามัดจำแล้ว ถือว่าท่านได้ยอมรับเงื่อนไขและข้อตกลงต่างๆ ที่ได้รับไว้ทั้งหมดนี้แล้ว

### เงื่อนไขการยกเลิกการเดินทาง

1. แจ้งยกเลิกก่อนการเดินทางล่วงหน้า 30 วันขึ้นไป (นับรวมเสาร์-อาทิตย์) ก่อนวันเดินทาง หักค่ามัดจำ 20,000 บาท/ท่าน
2. แจ้งยกเลิกก่อนการเดินทาง 20-29 วันก่อนวันเดินทาง หักค่าบริการ 50 เปอร์เซ็นต์ ของค่าทัวร์ ในทุกกรณี
3. แจ้งยกเลิกก่อนเดินทาง 0-19 วัน วันก่อนวันเดินทาง ขอสงวนสิทธิ์เก็บเงินค่าทัวร์เต็มทั้งหมดในทุกกรณี

### เงื่อนไขการออกเดินทาง

กรุณาอ่านศึกษารายละเอียดทั้งหมดก่อนทำการจอง เพื่อความถูกต้อง และความเข้าใจตรงกันระหว่างลูกค้าและบริษัท

1. ในแต่ละเส้นทางจะมีการกำหนดผู้เดินทางขั้นต่ำของการออกเดินทาง โดยในทัวร์นี้กำหนดให้มีผู้เดินทาง 20 **ท่านขึ้นไป** (ผู้ใหญ่) หากมีผู้เดินทางไม่ถึงที่กำหนด บริษัทฯ ขอสงวนสิทธิ์ในการเพิ่มค่าทัวร์ หรือเลื่อนการเดินทาง หรือ ยกเลิกการเดินทาง หากท่านมีไฟล์ทบินภายในประเทศ แต่มิได้แจ้งทางให้ทางเราทราบล่วงหน้าก่อนทาง

บริษัทฯ จะไม่รับผิดชอบใดๆ ทั้งสิ้น ดังนั้น กรุณาสอบถามยืนยันการออกเดินทางก่อนจองไฟล์ทบินภายใน ประเทศ หรือต่างประเทศทุกครั้ง

2. หากกรุ๊ปคอมเฟิร์มแล้ว ไม่สามารถเลื่อนการเดินทางได้ ไม่ว่าจะเกิดเหตุการณ์ใดๆ ต่อท่านก็ตาม อันเนื่องมาจากการคอนเฟิร์มของกรุ๊ปนั้น ประกอบจากตัวเลขการจองการเดินทางของท่าน หากท่านถอนตัวออก ทำให้กรุ๊ปมีค่าใช้จ่ายเพิ่มเติมขึ้น หรืออาจทำให้กรุ๊ปไม่สามารถออกเดินทางได้ ดังนั้น ทางบริษัทฯ ขอสงวนสิทธิ์ไม่อนุญาตให้เลื่อนวันเดินทางใดๆ ได้ทั้งสิ้น หากยกเลิกจะต้องเป็นไปตามเงื่อนไขการยกเลิกการจอง

3. การชำระเงิน หมายถึง ท่านได้ยอมรับข้อเสนอ และยืนยันจำนวนตามที่ท่านได้จองเข้ามา หากท่านชำระเงินเข้ามาแล้ว จะไม่สามารถเปลี่ยนแปลงจำนวนผู้เดินทางได้ และหากมีความจำเป็นจะต้องเปลี่ยนแปลงท่านจะยินยอมให้ทางบริษัทฯ คิดค่าใช้จ่ายที่ทางบริษัทเสียหาย รวมถึงค่าเสียเวลาในการขาย อย่างน้อยที่สุดเท่าจำนวนเงินมัดจำ ทั้งนี้ทั้งนั้น ให้เป็นไปตามเงื่อนไขของบริษัทฯ

### เงื่อนไขการยกเลิกการจอง และการปรับเงินค่าบริการ

1. ยกเลิกการเดินทาง ทางบริษัทขอสงวนสิทธิ์ไม่คืนเงินค่าทัวร์ที่ชำระแล้วทั้งหมด
2. หากมีการยกเลิกการเดินทางโดยไม่ใช่ความผิดของบริษัททัวร์ ทางบริษัทขอสงวนสิทธิ์ไม่รับผิดชอบ และคืนค่าทัวร์ส่วนใดส่วนหนึ่งให้ท่านได้ไม่วากรณีใดๆ ทั้งสิ้น เช่น สถานทูตปฏิเสธวีซ่า ด้านตรวจคนเข้าเมือง เอกสารปลอม นโยบายห้ามเข้าออกประเทศ ฯลฯ (บริษัทฯทัวร์ยกเลิกเดินทางเอง - คืนค่าบริการทั้งหมด)
3. กรณีต้องการเปลี่ยนแปลงพีเรียดวันเดินทาง (เลื่อนวันเดินทาง) ทางบริษัทขอสงวนสิทธิ์ในการหักค่าใช้จ่ายการดำเนินการต่างๆ ที่เกิดขึ้นจริงสำหรับการดำเนินการจองครั้งแรก ตามจำนวนครั้งที่เปลี่ยนแปลง ไม่ว่าจะกรณีใดๆ ทั้งสิ้น

### หมายเหตุสำคัญเพิ่มเติม

1. บริษัทฯ ขอสงวนสิทธิ์ที่จะไม่รับผิดชอบต่อค่าชดเชยความเสียหายกรณีที่เกิดจากเหตุสุดวิสัย อาทิ การล่าช้าของสายการบิน, การนัดหยุดงาน, การประท้วง, การก่อจลาจล, อุบัติเหตุ, ปัญหาการจราจร, ภัยธรรมชาติ, ภูเขาไฟระเบิด, แผ่นดินไหว, โรคระบาดและเหตุสุดวิสัยต่าง ๆ ฯลฯ ที่ไม่สามารถคาดการณ์ล่วงหน้าได้
2. บริษัทฯ ขอสงวนสิทธิ์ในการเปลี่ยนแปลงรายการท่องเที่ยว หรือ ยกเลิกจากเหตุสุดวิสัย อาทิ การล่าช้าของสายการบิน, การนัดหยุดงาน, การประท้วง, การก่อจลาจล, อุบัติเหตุ, ปัญหาการจราจร, ภัยธรรมชาติ, ภูเขาไฟระเบิด, แผ่นดินไหว, โรคระบาดและเหตุสุดวิสัยต่างๆ ฯลฯ ที่ไม่สามารถคาดการณ์ล่วงหน้าได้ ทั้งนี้ทางบริษัทฯ จะคำนึงถึงผลประโยชน์และความปลอดภัยของท่านเป็นสำคัญ
3. ขอสงวนสิทธิ์การเก็บค่าน้ำมันและภาษีสนามบินทุกแห่งเพิ่ม หากสายการบินมีการปรับขึ้นก่อนวันเดินทาง
4. บริษัทฯ ขอสงวนสิทธิ์ในการเปลี่ยนเที่ยวบิน โดยมีต้องแจ้งให้ทราบล่วงหน้าอันเนื่องมาจากสาเหตุต่างๆ
5. ท่านจะต้องเป็นผู้รับผิดชอบดูแลทรัพย์สินของมีค่าส่วนตัวต่างๆ ของท่านเอง หากเกิดการสูญหายของทรัพย์สินส่วนตัว ของมีค่าต่างๆ ระหว่างการเดินทางท่องเที่ยวอันมีสาเหตุมาจากผู้เดินทาง ทางบริษัทฯ จะไม่สามารถรับผิดชอบต่อกรณี
6. บริษัทฯ ขอสงวนสิทธิ์ที่จะไม่รับผิดชอบต่อค่าชดเชยความเสียหายกรณีที่กองตรวจคนเข้าเมืองไม่อนุญาตให้เดินทางออก หรือกองตรวจคนเข้าเมืองของแต่ละประเทศไม่อนุญาตให้เข้าเมืองรวมทั้งในกรณีที่ท่านจะใช้หนังสือเดินทางราชการ (เล่มสีน้ำเงิน) เดินทาง หากท่านถูกปฏิเสธการเดินทางเข้าหรือออกนอกประเทศใดประเทศหนึ่ง หรือ เนื่องจากเหตุผลหรือความผิดของตัวเอง
7. ในกรณีที่พาสปอร์ตของท่านชำรุด หรือมีตราประทับใดๆ ที่ไม่เกี่ยวข้องกับการเดินทาง และสายการบินแจ้งว่าไม่สามารถใช้เดินทางได้ หรือเกิดจากเอกสารปลอม หรือการห้ามของเจ้าหน้าที่ ไม่ว่าจะเหตุผลใดๆ ก็ตาม ทางบริษัทขอสงวนสิทธิ์ในการคืนเงิน ไม่ว่าจะกรณีใดๆ เนื่องจากทางบริษัทฯ ได้มีการชำระค่าใช้จ่ายในการเดินทางทั้งหมดไปเรียบร้อยแล้ว
8. กรณีที่ทางลูกค้าใช้บริการของทางบริษัทฯ ไม่ครบ อาทิ ไม่เที่ยวในบางรายการ ไม่ทานอาหารบางมื้อ ซึ่งเกิดจากการตัดสินใจของทางลูกค้าเอง ขอสงวนสิทธิ์ไม่คืนเงินในการบริการนั้นๆ เนื่องจากค่าใช้จ่ายทุกอย่างทางบริษัทฯ ได้ชำระค่าใช้จ่ายให้ตัวแทนต่างประเทศก่อนเดินทางแล้ว
9. บริษัทฯ ขอสงวนสิทธิ์ในการขายหรือไม่ขายเป็นรายกรณี เช่น ผู้ที่ตั้งครรภ์, เด็กอายุต่ำกว่า 2 ขวบ, ผู้ที่นั่งวีลแชร์ หรือบุคคลที่ไม่สามารถดูแลตัวเองได้ ฯลฯ กรุณาแจ้งบริษัทฯ เพื่อสอบถามและหาข้อสรุปร่วมกันเป็นรายกรณี
10. ราคาทัวร์เป็นการชำระแบบเหมาจ่ายกับต่างประเทศไปหมดก่อนกรุ๊ปเดินทางแล้วหากท่านไม่ได้ใช้บริการบางรายการหรือยกเลิกไม่สามารถเรียกเงินคืนได้
11. เนื่องจากเราเดินทางเป็นหมู่คณะ ทางบริษัทจึงคำนึงถึงประโยชน์ และความปลอดภัยของส่วนรวมเป็นสำคัญ
12. ห้ามนำเข้ากัญชา กัญชง หรือผลิตภัณฑ์ที่มีส่วนผสมของพืชชนิดดังกล่าวเข้าประเทศ หากฝ่าฝืน จะมีโทษตามกฎหมายของแต่ละประเทศ บางประเทศมีโทษสูงถึงประหารชีวิต

13. มัคคุเทศก์ พนักงาน และตัวแทนของบริษัทฯ ไม่มีสิทธิในการให้คำสัญญาใดๆ ทั้งสิ้นแทนบริษัทฯ นอกจากนี้ เอกสารลงนามโดยผู้มีอำนาจของบริษัทฯ กำกับเท่านั้น

### ตัวเครื่องบิน และที่นั่งบนเครื่อง

1. ตัวเครื่องบินเป็นแบบหมู่คณะ ผู้โดยสารจะต้องเดินทางไป-กลับพร้อมกรุ๊ป หากต้องการเลื่อนวันเดินทางกลับท่าน จะต้องชำระค่าใช้จ่ายส่วนต่างของสายการบินและบริษัททัวร์เรียกเก็บ
2. ทางบริษัทฯ ได้สำรองที่นั่งพร้อมชำระเงินมัดจำค่าตัวเครื่องบินเรียบร้อยแล้ว หากท่านยกเลิกทัวร์ไม่ว่าจะด้วยสาเหตุใดทางบริษัทฯ ขอสงวนสิทธิ์การเรียกเก็บค่ามัดจำตัวเครื่องบิน ซึ่งมีค่าใช้จ่ายแล้วแต่สายการบินและช่วงเวลาเดินทาง
3. กรณีท่านยกเลิกการเดินทางและทางบริษัทฯ ได้ทำการออกตัวเครื่องบินไปแล้ว (กรณีตัว Refund) ผู้เดินทางต้องเป็น ผู้รอเงิน Refund โดยปกติประมาณ 3-6 เดือน และเงิน Refund ที่ได้จะขึ้นอยู่กับแต่ละระบบของสายการบินนั้น ๆ เป็นผู้กำหนด
4. บริษัทฯ ขอสงวนสิทธิ์ในการเก็บเงินเพิ่มเติมในกรณีที่สายการบินมีการปรับราคาภาชนะน้ำมันเพิ่มเติม โดยมีเอกสารยืนยันจากทางสายการบิน
5. การจัดที่นั่งบนเครื่องบินของกรุ๊ป ข้อกำหนดเป็นไปโดยสายการบินเป็นผู้กำหนด ซึ่งทางบริษัทฯ ไม่สามารถเข้าไปแทรกแซงได้ และทางบริษัทฯ ไม่อาจรับประกันได้ว่าท่านจะได้ที่นั่งตามที่ท่านต้องการได้
6. กรณีท่านที่จะออกตัวบินภายในประเทศ หรือกรณีท่านออกตัวเอง กรุณาแจ้งบริษัทฯ เพื่อขอคำยืนยันว่าทัวร์นั้นสามารถ ออกเดินทางได้แน่นอน มิฉะนั้นทางบริษัทฯ จะไม่รับผิดชอบค่าใช้จ่ายที่เกิดขึ้น
7. ที่นั่ง Long Leg ทางบริษัทฯ ไม่สามารถริเคลสให้ได้ จะขึ้นกับข้อกำหนดของสายการบินเป็นผู้กำหนด
8. ท่านที่ใช้ไมล์หรือแต้มบัตรเครดิตแลกตัวท่านจะต้องเป็นผู้ดำเนินการด้วยตัวท่านเอง
9. น้ำหนักกระเป๋าสัมภาระที่โหลดหรือถือขึ้นเครื่องสายการบินเป็นผู้กำหนด หากท่านมีน้ำหนักเกินกว่ากำหนดท่าน จะต้องเป็นผู้เสียค่าปรับนั่นเอง
10. ทางบริษัทฯ ไม่รับผิดชอบกรณีเกิดการสูญหาย, สูญหายของกระเป๋าและสัมภาระของผู้โดยสาร
11. กรณีผู้เดินทางต้องการความช่วยเหลือเป็นพิเศษ อาทิเช่น ใช้วีลแชร์ กรุณาแจ้งบริษัทฯ ล่วงหน้าอย่างน้อย 7 วันก่อนเดินทาง มิฉะนั้นบริษัทฯ ไม่สามารถจัดการล่วงหน้าได้

### โรงแรมที่พัก

1. รายการนี้เป็นเพียงข้อเสนอที่ต้องได้รับการยืนยันจากบริษัทอีกครั้ง หลังจากได้สำรองโรงแรมที่พักในต่างประเทศเรียบร้อยแล้ว โดยโรงแรมจัดในระดับใกล้เคียงกัน ซึ่งอาจจะปรับเปลี่ยนตามที่ระบุในโปรแกรม
2. การจัดการห้องพัก เป็นสิทธิของโรงแรมในการจัดการห้องพักให้กับกรุ๊ปที่เข้าพัก โดยมีห้องพักสำหรับผู้สูบบุหรี่ / ปลอดบุหรี่ได้ โดยอาจจะขอเปลี่ยนห้องได้ตามความประสงค์ของผู้ที่พัก ทั้งนี้ขึ้นอยู่กับความพร้อมให้บริการของโรงแรม และไม่สามารถรับประกันได้
3. สำหรับท่านที่เข้าพักห้อง 3 เตียง ขนาดของห้องพักขึ้นอยู่กับทางโรงแรมเป็นผู้จัดถือว่าท่านยอมรับข้อตกลงแล้ว
4. เนื่องจากการวางแผนแบบห้องพักของแต่ละโรงแรมแตกต่างกัน อาจทำให้ห้องพักแบบห้องเดี่ยว (Single) และห้องคู่ (Twin/Double) และห้องพักแบบ 3 ท่าน (Triple Room) ห้องแต่ละประเภทจะไม่ติดกันหรืออยู่คนละชั้น กรณีต้องการห้องพักแบบ 3 ท่านต่อห้อง หรือ ห้องแบบ 3 เตียง (Triple) โรงแรมมีห้อง Triple เพียงพอ ขอสงวนสิทธิ์ในการจัดห้องให้เป็นแบบ แยก 2 ห้อง คือ 1 ห้องพักคู่ และ 1 ห้องพักเดี่ยว โดยอาจจะมีค่าใช้จ่าย ขึ้นอยู่กับแต่ละโรงแรม

**\*\* เมื่อท่านชำระเงินค่าทัวร์ให้กับทางบริษัทฯ แล้ว \*\* จะถือว่าท่านได้ยอมรับเงื่อนไขข้อตกลงทั้งหมดนี้ \*\***

## คุณสมบัติของคนไทยที่ต้องการใช้ฟรีวีซ่าจีน

ตั้งแต่วันที่ 1 มีนาคม 2567 เป็นต้นไป คนไทยสามารถเดินทางเข้าประเทศจีนเพื่อการท่องเที่ยวและเยี่ยมญาติได้ โดยไม่ต้องขอวีซ่าเป็นเวลา 30 วัน โดยจะต้องมีคุณสมบัติ ดังนี้

- เป็นผู้ถือหนังสือเดินทางไทยเล่มปัจจุบัน มีอายุการใช้งานเหลือไม่น้อยกว่า 6 เดือน
- เดินทางเข้าประเทศจีนเพื่อการท่องเที่ยวหรือเยี่ยมญาติ
- อยู่อาศัยในประเทศจีนไม่เกิน 30 วัน
- มีตัวเครื่องบินหรือตัวรถไฟขาออกจากประเทศจีน
- มีหลักฐานการจองที่พัก
- มีเงินสดหรือบัตรเครดิตเพียงพอสำหรับค่าใช้จ่ายท่องเที่ยวระหว่างพำนักในประเทศจีน