



# Proud Holiday & Tour

33/3 Soi Intrawat 21 Bangramard Talingchan Bangkok Thailand 10170  
ใบอนุญาตประกอบธุรกิจนำเที่ยวเลขที่ 11/11760



080-035-1888



ProudHoliday&Tour



@proudholiday



Proudtogo.333@gmail.com



www.proudholiday.com

6 DAY 4 NIGHT | 🍴 | อาหาร 10 มื้อ + อาหารบนเครื่อง

JPL - 0716 - S



# PRO. HOKKAIDO LAVENDER

HAKODATE / OTARU / SAPPORO / BIEI / SHIKISAI NO OKA / LAVENDER

59,900.-

วันเดินทาง 16 - 21 ก.ค. 2567  
(วันอาสาฬหบูชา)

[ ...HIGHLIGHT... ]

- กระเช้าเบ้าท์ฮาโกดาเตะ
- ป้อมปราการโทริเอวคาคุ
- นั้รทไฟ Norokko Train
- เทศกาลดอกไม้ไฟครั้งที่ 43
- ทุ่งดอกลาเวนเดอร์ TOMITA FARM
- เป็นี่ฤดู BIEI SHIKISAI NO OKA



"FIREWORK FESTIVAL"



"NOROKKO TRAIN"



"HAKODATE ROPEWAY"



พักรูแรมออนเซ็น



พักรูแรม 4 ดาว



บุฟเฟ่ต์ซาบูสโด้ญี่ปุ่นไม่อัน



แถมฟรีประกันอุบัติเหตุ



6 DAY 4 NIGHT |  อาหาร 10 มื้อ + อาหารบนเครื่อง

JPL - 0716 - S



# PRO. HOKKAIDO LAVENDER

HAKODATE / OTARU / SAPPORO / BIEI /  
SHIKISAI NO OKA / LAVENDER

59,900.-

วันเดินทาง 16 - 21 ก.ค. 2567  
(วันอาสาฬหบูชา)

[ ...HIGHLIGHT... ]

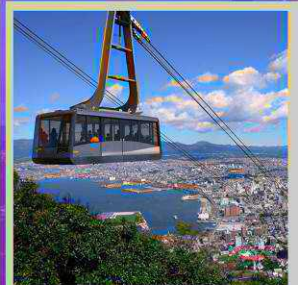
- กระเช้าเม้าท์ฮาโกดาเตะ
- ป้อมปราการโทริยงคาคุ
- นักรถไฟ Norokko Train
- เทศกาลดอกไม้ไฟครั้งที่ 43
- ทุ่งดอกลาเวนเดอร์ TOMITA FARM
- เป็นี่ศักดิ์ BIEI SHIKISAI NO OKA



"FIREWORK FESTIVAL"



"NOROKKO TRAIN"



"HAKODATE ROPEWAY"



พักโรงแรมออนเซ็น



พักโรงแรม 4 ดาว



บุฟเฟ่ต์ชาบูสไตล์ญี่ปุ่นไม่อั้น



แถมฟรีประกันอุบัติเหตุ



# PRO. HOKKAIDO LAVENDER

ฮาโกดาเตะ-โอตารุ-ซัปโปโร-ปิเอะ-เน็นสีฤดู-ชมทุ่งลาเวนเดอร์ 6วัน 4คืน

- ขึ้นชมวิวมุมสูง “นั่งกระเช้าไม้ที่ฮาโกดาเตะ” ชมทิวทัศน์และความงามที่สวยงามที่สุดแห่งหนึ่งของญี่ปุ่น
- ชมความสวยงามจากมุมสูง “ป้อมปราการโกเรียวกาคู” สวรรณาธารณะที่ปรากฏเป็นภาพป้อมดาวกระจายห้าแฉก
- ชมวิวทิวทัศน์สุดแสนโรแมนติก “คลองโอตารุ” รวมถึงอาคารโกดังเก่าริมคลองที่สุดคลาสสิก
- “ถนนซาโกมาจิ” ย่านช้อปปิ้งสำคัญของเมืองโอตารุมีทั้ง ร้านเครื่องแก้ว, พิพิธภัณฑ์กล่องดนตรี, อาหารอร่อย
- สัมผัสกับการ “นั่งรถไฟโนโรโกะ” เส้นทางของรถไฟเก่าสุดคลาสสิกที่น่ารื่นรมย์ของทิวทัศน์ตลอดเส้นทาง
- “โทมิตะฟาร์ม” สัมผัสความงดงาม และอากาศอันแสนบริสุทธิ์ ท่ามกลางทุ่งดอกไม้บานาชนิด
- ชมเนินทุ่งดอกไม้บานาชนิดหลากสีแสนสดใสสวยงามดุจภาพวาด ณ “เน็นสีฤดู”
- ช้อปปิ้งของฝากและสินค้าหลากหลายที่ “ย่านทานุกิโคจิและย่านชูชูกินะ”
- เข้าพักรีสอร์ทสไตล์ญี่ปุ่นด้วยการ “แช่ออนเซ็น” เพื่อผ่อนคลายร่างกายด้วยน้ำแร่ร้อนธรรมชาติ
- เมนูที่ถูกใจสาวกบุฟเฟ่ต์สุดๆกับ “บุฟเฟ่ต์ซาบุสสไตล์ญี่ปุ่น” สุดฟินสามารถทานได้แบบไม่อั้น



**กำหนดการเดินทาง 16 - 21 กรกฎาคม 2567 (วันอาสาฬหบูชา)**

**วันแรก**

**ท่าอากาศยานสุวรรณภูมิ - สนามบินชิโตเซ่**

- 21.00 น. พร้อมกันที่ท่าอากาศยานสุวรรณภูมิ ขึ้น 4 ส่วนผู้โดยสารระหว่างประเทศ ขาออก ประตู 3 เคาน์เตอร์ D โดย สายการบินไทย เจ้าหน้าที่ คอยให้การต้อนรับและอำนวยความสะดวกด้านเอกสารก่อนขึ้นเครื่อง
- 23.45 น. เห็นฟ้าสู่ ประเทศญี่ปุ่น โดยสายการบินไทย แอร์เวย์ THAI AIRWAYS (TG) เที่ยวบินที่ TG 670 (ใช้เวลาเดินทางประมาณ 6 ชั่วโมง / เวลาท้องถิ่นจะเร็วกว่าประเทศไทย 2 ชั่วโมง)



08.30 น. เดินทางถึง สนามบินชิโตเซ่ ประเทศญี่ปุ่น หลังจากผ่านขั้นตอนศุลกากรเรียบร้อยแล้ว จากนั้นนำท่านเดินทางสู่ “เมืองโนโบริเบ็ตสึ” ชม “หุบเขานรก จิโกกุ다니 (NOBORIBETSU JIGOKUDANI)” ทุกท่านจะได้เห็นบ่อนรกที่มีควันพวยพุ่งออกมา เกิดจากพลังงานความร้อนตามใต้พิภพให้ท่านได้เก็บภาพความงดงามจากปรากฏการณ์ทางธรรมชาติที่ยังคงอยู่ชั่วนิรันดร์ จากนั้นนำทุกท่านชมวิวกิตทังของ “ภูเขาโชวะชินซัง (MT.SHOWA)” ภูเขาไฟน้องใหม่ที่เกิดจากการสั่นสะเทือนของโลกในปี 1946 ซึ่งระเบิดปะทุติดต่อกันนานถึง 2 ปี จนกลายมาเป็นภูเขาโชวะดังที่เห็นอยู่ ปัจจุบันภูเขาโชวะอยู่ในการดูแลของรัฐบาลญี่ปุ่น ในฐานะเป็นอนุสรณ์ทางธรรมชาติแห่งพิเศษ ให้ท่านเลือกซื้อ ขนม ของฝากท้องถิ่น ณ จุดบริการแห่งนี้ตามอัธยาศัย



### 📍 รับประทานอาหารกลางวัน ณ ภัตตาคาร

จากนั้นนำท่าน “ขึ้นกระเช้าเม้าท์ฮาโกดาเตะ (HAKODATE ROPEWAY)” ที่มีความสูง 334 เมตร ให้ท่านชมวิวกิตทังและทัศนียภาพอันงดงามของตัวเมืองฮาโกดาเตะที่เปิดไฟระยิบระยับ โดยมีอ่าวและท่าเรือฮาโกดาเตะขนานทั้งสองด้าน เป็นสถานที่ที่มีความสวยงามในยามค่ำคืนสวยที่สุดในญี่ปุ่น และสวยที่สุดแห่งหนึ่งของโลก



จากนั้นนำท่านสู่ “เนินชมวิวฮาจิมันซากะ

(HACHIMAN-ZAKA SLOPE)” จะเป็นเนินเขาที่ลาด  
ตัวลงไปจนถึงทะเลที่ด้านล่าง ซึ่งหากยืนจากที่จุดนี้จะเป็น  
แนวต้นไม้สองข้างทางยาวตลอดแนว และเบื้อง  
หน้าจะเป็นวิวของท่าเรือฮาโกดาเตะ ท้องทะเลและ  
ภูเขาที่อยู่ทางฝั่งตรงข้ามนั่นเอง เนื่องจากวิวทิวทัศน์ที่  
สวยงามจึงทำให้เป็นหนึ่งในจุดที่นิยมใช้เป็นสถานที่  
ถ่ายทำภาพยนตร์และโฆษณาต่างๆ ในหน้าร้อนนั้นต้นไม้จะเป็นสีเขียวสด แต่ในฤดูหนาวช่วงที่หิมะตก จะมี  
การประดับไฟไว้ตามต้นไม้ เป็นจุดชมเทศกาล Hakodate Light Up



🎯 **รับประทานอาหารค่ำ ณ ภัตตาคาร บริการท่านด้วย ซาซุซาซิมูฮุสโตล์ญี่ปุ่น**  
ผักสดพร้อมด้วยเครื่องเคียงที่สั่งเติมได้ไม่อั้น

📍 พักที่ **HAKODATE KOKUSAI HOTEL** หรือเทียบเท่า



วันที่สาม

**ตลาดเช้าฮาโกดาเตะ - ป้อมปราการโกเรียวกาคู (สวนสาธารณะรูปดาวห้าแฉก) –  
ท่าเรือและโกดังอิฐแดง - ทะเลสาบโทยะ - เทศกาลชมดอกไม้ไฟ - ออนเซ็น**

🎯 **รับประทานอาหารเช้า ณ ห้องอาหารของโรงแรม**

จากนั้นนำท่านเดินทางสู่ “ตลาดเช้าฮาโกดาเตะ (MORNING MARKET)” ตลาดขายอาหารทะเลสดยามเช้า  
ตลาดนี้จะคึกคักในช่วงเวลา ตี5-เที่ยงและอยู่ไม่ไกลจากสถานีรถไฟฮาโกดาเตะ ตลาดนี้ประกอบด้วย  
ร้านอาหารและร้านค้าที่จำหน่ายอาหารทะเลและผักรวมกว่า 300 ร้าน สัมผัสบรรยากาศตลาดสด และ ตลาด  
ปลาแบบญี่ปุ่นที่น่าทึ่งของสดไม่ว่าจะเป็น ปลาหมึก หอยเม่น ปูอลาสก้า ปลาชนิด ต่างๆ



แล้วนำท่านเดินทางสู่ “**ป้อมปราการโกเรียวกาคู (GORYOKAKU)**” ปราการแห่งนี้สร้างโดยโชกุนโทกูงาวะอิ  
เอซาดะ รูปแบบของปราการสร้างแบบฝรั่งเศส จึงทำให้ปราการแห่งนี้มีลักษณะเด่นและแตกต่างไปจากป้อม  
ปราการอื่นๆในญี่ปุ่น ที่นี้ถูกสร้างขึ้นในสมัยเอโดะตอนปลายซึ่งป้อมปราการแห่งนี้ถูกใช้เป็นที่ป้องกันการ  
รุกรานจากพวกมหาอำนาจ แล้วนำท่านขึ้นอาคารด้านบน (Goryokaku Tower) เพื่อชมความสวยงามจากมุม  
สูงของป้อมปราการโกเรียวกาคู ซึ่งปรากฏเป็นภาพป้อมดาวกระจายห้าแฉกที่ปกคลุมด้วยหิมะสีขาวในฤดู  
หนาว และเต็มไปด้วยดอกซากุระในฤดูใบไม้ผลิ





จากนั้นนำท่านสู่ **ท่าเรือและโกดังอิฐแดง (KANEMORI RED BRICK WAREHOUSE)** เมืองฮาโกดาเตะ สร้างตามแบบตะวันตกด้วยอิฐแดง แต่เดิมที่แห่งนี้เป็นโกดังของพ่อค้าผู้มั่งคั่งที่สร้างเอาไว้เก็บสินค้าจากท่าเรือฮาโกดาเตะ แต่ปัจจุบันโกดังจำนวน 5 หลังถูกดัดแปลงให้กลายเป็นร้านค้าของที่ระลึก ร้านอาหาร โรงเบียร์ และอื่นๆ ด้านที่หันออกทะเลจะเขียนป้ายตัวโตๆ ว่า BAY จัดเป็นย่านช้อปปิ้ง ที่ตกแต่งเอาไว้สวยงาม น่าเดินเล่นชิลล์ๆ จะนั่งกินกาแฟหรือทานอาหารก็มีหลายร้านให้เลือก พื้นที่ด้านหลังโกดังอิฐแดงโดยรอบถูกดัดแปลงให้กลายเป็นแหล่งช้อปปิ้งในชื่อ Hakodate Factory ที่มีทั้งร้านทำเครื่องแก้ว กล้องดนตรี ร้านอาหาร โรงเบียร์ ร้านขนมหวาน ร้านขายของที่ระลึก และ อื่นๆ อีกมากมาย



### 📍 รับประทานอาหารกลางวัน ณ ภัตตาคาร

จากนั้นนำท่านสู่ **ทะเลสาบโทยะ (LAKE TOYA)** เป็นทะเลสาบที่ใหญ่เป็นอันดับ 3 ของญี่ปุ่นโดยมีเส้นรอบวงยาวถึง 43 กิโลเมตร เป็นทะเลสาบปล่องภูเขาไฟ ในอุทยานแห่งชาติชิคตสึ-โทยะ บนเกาะฮอกไกโด ทะเลสาบมีลักษณะคล้ายไขดาว ตรงกลางทะเลสาบมีเกาะตั้งอยู่คือเกาะนากาโนะ นับเป็นจุดชมวิวยอดนิยมที่ไม่ควรพลาด





จากนั้นนำท่านชม **“เทศกาลดอกไม้ไฟครั้งที่ 43 (THE 43TH LAKE TOYA RUN FIREWORKS ) ”** การแสดงดอกไม้ไฟทะเลสาบโทยะ เป็นอีกเทศกาลหนึ่งที่ได้ได้รับความนิยมมาอย่างยาวนาน จนปัจจุบันเข้าสู่ปีที่ 43 ในการจัดเทศกาลชมดอกไม้ไฟที่สุดตระการตา ความสวยงามถูกจุดขึ้นบริเวณกลางทะเลสาบ ทำให้เกิดภาคความประทับใจอันสวยงาม



👉 พักที่ **LAKE TOYA MANSEIKAKU HOTEL** หรือเทียบเท่า

🎯 **รับประทานอาหารค่ำ ณ ห้องอาหารของโรงแรม**

พิเศษ! ณ โรงแรมที่พักแห่งนี้ ท่านจะได้สัมผัสกับการอาบน้ำแร่ หรือ เรียกอีกอย่างว่าออนเซ็น เพื่อผ่อนคลายความเมื่อยล้า การอาบน้ำแร่ จะทำให้ เลือดลมดี, ผิวพรรณสดใส, สุขภาพดี, ผ่อนคลายความเมื่อยล้า และยังช่วยในระบบการเผาผลาญของร่างกายอีกด้วย

### 101 รับประทานอาหารเช้า ณ ห้องอาหารของโรงแรม

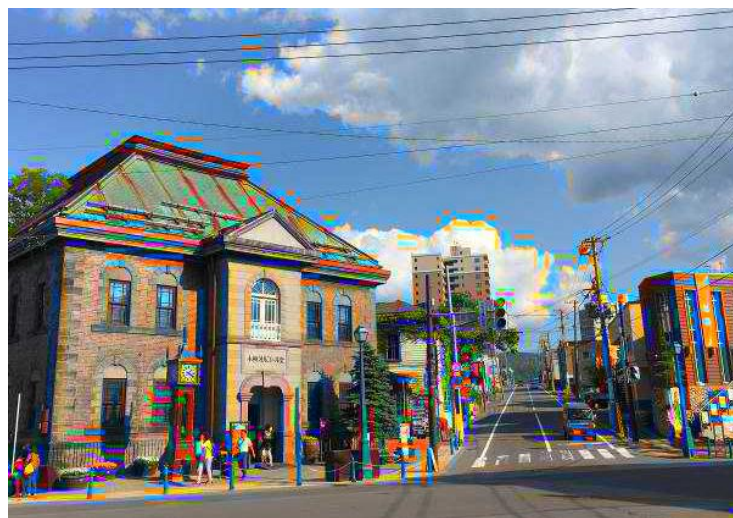
จากนั้นนำท่านชม “เนินพระพุทธรเจ้า (HILL OF BUDDHA)” ตั้งอยู่ทางทิศใต้ของเมืองซัปโปโร ถือว่าเป็นผลงานการสร้างชิ้นเอกอีกชิ้นหนึ่งของทาดาโอะ อันโดะ สถาปนิกชาวญี่ปุ่น มีลักษณะเป็นเนินเขาล้อมรอบรูปปั้นพระพุทธรูปมีความสูงมากถึง 13.5 เมตรและมีน้ำหนัก 1500 ตัน บริเวณรอบๆ รายล้อมด้วยธรรมชาติอันงดงาม โดยเฉพาะในช่วงฤดูร้อนที่จะสามารถเห็นต้นลาเวนเดอร์ล้อมรอบรูปปั้นพระพุทธรูป ซึ่งเป็นการผสมผสานที่ลง สร้างไว้เพื่อเป็นพุทธศิลป์ให้คนรุ่นต่อไป เพื่อสักการบูชา

จากนั้นนำท่านสู่ “ห้างมิตซูฮย เอ้าท์เล็ต (MITSUI OUTLET)” ศูนย์รวมสินค้าแบรนด์เนมชื่อดังจากทั่วโลก อาทิเช่น Coach, Armani, Ralph Lauren, Seigo พร้อมด้วยสินค้าสำหรับทุกคนตั้งแต่สินค้าแฟชั่นหญิงชาย และเด็ก จนถึงอุปกรณ์กีฬาและสินค้าทั่วไป นอกจากนี้ภายในห้างยังมีศูนย์อาหารขนาดใหญ่ภายในห้าง อิสระทั้งช้อปปิ้ง และ ชมตามอัธยาศัย



### 102 รับประทานอาหารกลางวัน ณ ภัตตาคาร เพื่อให้ท่านใช้เวลาอย่างคุ้มค่ารับเงินสดท่านละ 2,000 JPY

จากนั้นนำท่านเดินทางสู่ “เมืองโอตารุ” เพื่อนำท่านสู่ “ถนนซาโกมาจิ (SAKAIMACHI STREET)” ย่านช้อปปิ้งสำคัญเมืองตั้งอยู่ไม่ไกลจากคลองโอตารุ ซึ่งเป็นที่ตั้งของ “ร้านเครื่องแก้ว”, “พิพิธภัณฑ์กล่องดนตรี” และ “นาฬิกาไอน้ำโบราณ” อีกทั้งตลอดสองข้างทางของถนนซาโกมาจิ ยังเต็มไปด้วยร้านค้าขายขนมแสน



อร่อยนานาชนิดโดยเฉพาะอย่างยิ่งร้านชื่อดัง Le TAO มีให้ท่านได้ชิมลิ้มลอง หรือชื้อกลับไปกันมากมายหลายร้าน อีกทั้งยังมีของที่ระลึกและร้านอาหาร ร้านกาแฟให้ท่านเดินชมได้ตามอัธยาศัย บนถนนเส้นนี้เชื่อมต่อกับถนนสายซูชิ “Shushi Dori Otaru” เรียงรายด้วยร้าน ซูชิ ซาซิมิ ราเม็ง รวมถึงร้านอาหารซีฟู้ดสดๆ



พาชิม **“คลองโอตารุ (OTARU CANAL)”** ที่มีความยาว 1,140 เมตร และเชื่อมต่อกับอ่าวโอตารุ ซึ่งในสมัยก่อนประมาณ ค.ศ. 1920 ในยุคอุตสาหกรรมการขนส่งทางเรือเฟื่องฟู คลองแห่งนี้ได้ถูกใช้เป็นเส้นทางในการขนส่งสินค้า จากคลังสินค้าในตัวเมืองโอตารุ ออกไปยังท่าเรือบริเวณปากอ่าว ให้ท่านเดินเล่น พร้อมถ่ายรูปตามอภิมหาศาล กับอาคารโกดังเก่าแก่ริมคลองสุดคลาสสิก และวิวทิวทัศน์ที่สวยงาม จากนั้นนำทุกท่านเดินทางสู่ **“เมืองซัปโปโร”** เพื่อช้อปปิ้งย่าน **“ย่านซุซุกิโนะ” (SUSUKINO)** ซึ่งเป็น แหล่งช้อปปิ้งสินค้าอุปกรณ์อิเล็กทรอนิกส์ เสื้อผ้า รองเท้าแฟชั่นมากมาย และยังเป็นแหล่งรวมร้านอาหารมากมายนับพันเต็มไปด้วยนักท่องเที่ยวต่างชาติ อีกทั้งยังมีร้านรวงที่ขายราเม็งมากมายจนได้รับการขนานนามว่า **ตรอกราเม็ง หรือ “ราเม็งโยะโคะโจ”** ถนนแห่งร้านราเม็งใจกลางเมืองซัปโปโร



🎯 รับประทานอาหารค่ำแบบอิสระ เพื่อให้ท่านได้ใช้เวลาอย่างคุ้มค่า (ไม่รวมค่าอาหาร)

@ เลือกซื้อเมนูเสริม : บุฟเฟ่ต์อิมไมอัน “สุดยอดอาหารทะเล ปูยักษ์ 3ชนิด”

จ่ายเพิ่มท่านละ 2,500 บาท \*\*\* พิเศษ!!! กรณี 1-2ชาว ฟรี // 3-11 ชาว 1,300 บาท\*\*\*

บริการด้วยอาหารทะเลนานาชาติ อาทิ สุดยอดอาหารทะเลของฮอกไกโด

“ปู 3 อย่าง” ทั้ง ปูสุไวกะ ปูชน และปูทาราเบะ หอยเชลล์ หอยแมลงงูตัวโต กุ้งทะเล ให้ท่านได้ลิ้มลองรสชาติสดใหม่จากทะเล อีกทั้งยังมีเนื้อหมู เนื้อวัว ชั้นดี พร้อมผักสดๆ บริการแบบอิมไมอัน



📍 พักที่ **MERCURE HOTEL SAPPORO** หรือเทียบเท่า



**101** รับประทานอาหารเช้า ณ ห้องอาหารของโรงแรม

จากนั้นนำท่านมุ่งหน้าสู่ “เมืองบิเอะ” โดย “รถไฟขบวนพิเศษชื่อ โนโรโกะ (NOROKKO TRAIN)” รถไฟขบวนนี้ให้บริการระหว่างเมือง Asahikawa, Biei ไปสุดสายที่ Furano จะให้บริการเฉพาะหน้าร้อนช่วงที่ดอกลาเวนเดอร์บาน ที่พิเศษคือรถไฟขบวนนี้จะตกแต่งเลียนแบบรถไฟโบราณเป็นขบวน Open-air มีที่นั่งพิเศษเก้าอี้จะหันข้างออกชมวิวด้านข้างแนวภูเขาสวยงามมาก เมืองแห่งทุ่งดอกไม้อันงดงามและธรรมชาติอันแสนบริสุทธิ์



นำท่านเดินทางสู่ “โทมิตะฟาร์ม (TOMITA FARM)” ชมความงามของ ทุ่งดอกลาเวนเดอร์ ไฮไลต์ ในฤดูร้อนของเกาะฮอกไกโด ที่ดึงดูดให้นักท่องเที่ยวมากมายมาเที่ยวชม และถ่ายรูปเป็นที่ระลึกอย่างเต็มอิมท่ามกลางดอกไม้หลากสีสัน ที่แข่งกันบานไม่เพียงแค่ทุ่งลาเวนเดอร์เท่านั้น ภายในสวนยังมีดอกไม้หลากชนิด และดอกไม้เรือนกระจก ต้อนรับผู้มาท่องเที่ยว รวมถึงผลิตภัณฑ์เพื่อสุขภาพ และบำรุงผิวพรรณ ชั้นยอด ที่สกัดกลั่นและสารอันเป็นประโยชน์จากดอกไม้ (ความสวยงามของดอกไม้หลากชนิดขึ้นอยู่กับช่วงเวลาและสภาพอากาศ)





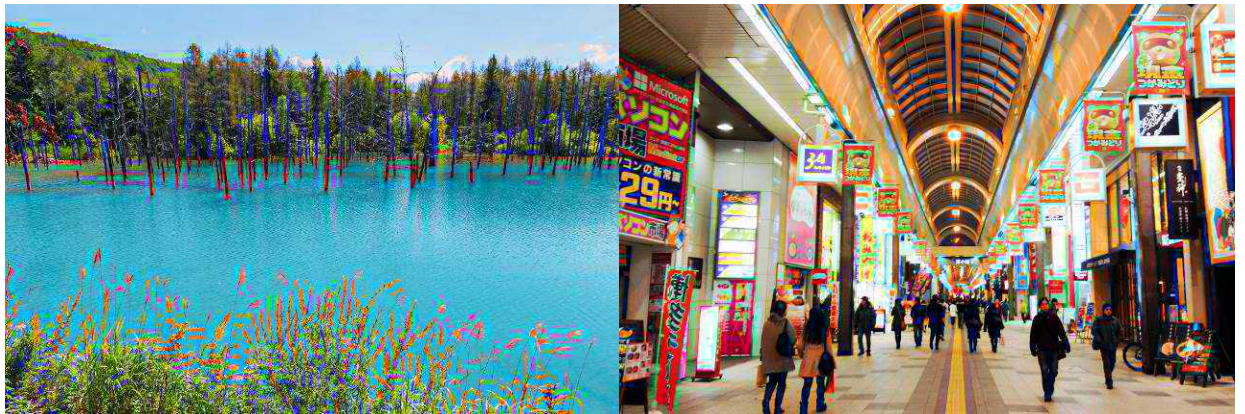
### 📍 รับประทานอาหารกลางวัน ณ ภัตตาคาร

นำท่านสู่ “เนินสีฤดู (Shikisai no Oka)” เนินเขากว้างใหญ่ที่มีดอกไม้้นานาพันธุ์นับ 30 ชนิดปลูกเรียงรายสลับสีกันเป็นแนวยาว ให้ท่านได้เดินลัดเลาะตามทุ่งถ่ายรูป และชมความงามของแหล่งสีสันของดอกไม้ที่ไกลสุดลูกตา ระหว่างกลางเดือนมิถุนายน-สิงหาคม ทางสวนจะทำการจัดสรรปลูกดอกไม้้นานาชนิดสลับสีกันให้เห็นอย่างสวยงามชวนหลงใหล อาทิ เช่น Lavender, Lupinus, California poppy, Hime flower, Godetia, Salvia, Marigold, Celosia argentea, Spider flower, Phlox, Cosmos, Himawari, Kochia และอื่นๆอีกมากมายที่เวียนสลับกันแสดงความสวยงามให้ท่านได้เก็บภาพเป็นที่ระลึกและประทับใจ (ความสวยงามของดอกไม้ขึ้นอยู่กับสภาพอากาศ)





จากนั้นพาท่านชม **“บ่อน้ำสีฟ้า (BLUE POND)”** บ่อน้ำสีฟ้าที่เกิดจากความบังเอิญที่เกิดจากการสร้างเขื่อนขึ้นเพื่อไม่ให้โคลนภูเขาไฟที่เกิดจากการปะทุของภูเขาไฟ Tokachi เมื่อปี ค.ศ.1988 ไหลเข้าสู่เมือง โดยที่ก้นบ่อน้ำแห่งนี้จะมีแร่ธาตุที่เกิดจากโคลนภูเขาไฟทำให้มีสีฟ้าหรือเขียวมรกตสดใส และมีกิ่งไม้ที่โผล่ออกมาจากพื้นผิวน้ำ ทำให้มีความสวยงามแปลกตาไปอีกแบบ อีกทั้งสีของบ่อน้ำแห่งนี้จะมีความสวยงามแตกต่างกันไปตามแต่ละฤดูกาลอีกด้วย พาท่านและข้อปิ้งก่อนกลับที่ย่าน **“ทานุกิโคจิ (TANUKIKOJI)”** ท่านจะได้เลือกซื้อสินค้ามากมาย อาทิเช่น เครื่องใช้ไฟฟ้า นาฬิกา เกมส์ กล้องถ่ายรูป ของฝากของที่ระลึก เสื้อผ้า สินค้าแบรนด์เนม เครื่องสำอางค์ เป็นต้น



🎯 รับประทานอาหารค่ำแบบอิสระ เพื่อให้ท่านได้ใช้เวลาอย่างคุ้มค่า (ไม่รวมค่าอาหาร)

🏠 พักที่ **MERCURE HOTEL SAPPORO** หรือเทียบเท่า

วันที่หก

สนามบินชิโตเซะ - ท่าอากาศยานสุวรรณภูมิ

🎯 **รับประทานอาหารเช้า ณ ห้องอาหารของโรงแรม (กรุณาตรวจเช็คสิ่งของและสัมภาระให้เรียบร้อย)**

จากนั้นนำท่านเดินทางสู่สนามบินชิโตเซะ เพื่อเตรียมตัวเดินทางกลับ

10.00 น. เห็นฟ้าสู่ ประเทศญี่ปุ่น โดยสายการบินไทย แอร์เวย์ THAI AIRWAYS (TG) เที่ยวบินที่ TG 671

15.00 น. เดินทางถึงเมืองไทย พร้อมกับความประทับใจเต็มเปี่ยม

### สำคัญมากโปรดอ่านอย่างละเอียดก่อนการชำระเงิน

รายการต่างๆ สามารถเปลี่ยนแปลงได้ตามความเหมาะสม อันเนื่องมาจากภัยธรรมชาติ, โรคระบาด, สภาพอากาศ, การเมือง, สายการบิน, ปัญหาการจราจร, หรือเหตุสุดวิสัยต่างๆ เป็นต้น อีกทั้งโรงแรมต่างๆที่ระบุในรายการนี้ อาจมีการปรับเปลี่ยนได้ตามความเหมาะสม โดยที่บริษัทฯ มีต้องแจ้งให้ทราบล่วงหน้า

**เมื่อท่านตกลงชำระเงินกับทางบริษัทฯ จะถือว่าท่านได้ยอมรับในเงื่อนไขข้อตกลงต่างๆ แล้วเรียบร้อย**



## อัตราค่าบริการนี้ประกอบด้วย 2 ส่วน

1. ค่าที่พักและบริการอื่น ๆ ที่เกี่ยวข้องในต่างประเทศ (ไม่รวมค่าตัวเครื่องบิน)

2. ค่าตัวเครื่องบิน THAI AIRWAYS

### อัตราค่าบริการเดินทาง :

16 - 21 กรกฎาคม 2567 (วันอาสาฬหบูชา)

สำหรับคณะเดินทาง 30 ท่านขึ้นไป (การันตีออกเดินทาง 20 ท่าน)

ผู้ใหญ่	59,900 บาท
เด็กอายุ 7-11 ปี / มีเตียง	57,900 บาท
เด็กอายุ 2-6 ปี / ไม่มีเตียง	55,900 บาท
พักเดี่ยวจ่ายเพิ่ม (จากราคาผู้ใหญ่)	10,000 บาท
ราคาจอยแลนด (ไม่ใช้ตัวเครื่องบิน)	38,000 บาท
เด็กทารก อายุต่ำกว่า 2 ปี (ณ. วันเดินทาง) เช็คราคาตัวก่อนทำการจองค่ะ	

### อัตราค่าบริการนี้รวม

- ตัวเครื่องบินไป-กลับ แบบหมู่คณะตามเส้นทางและสายการบินที่ระบุในโปรแกรม (ชั้นทัศน اجر)
- ค่าภาษีสนามบินทุกแห่งตามรายการทัวร์
- ค่าธรรมเนียมน้ำมันที่สายการบินเรียกเก็บ (คำนวณ ณ วันที่ 22/03/2567)
- ค่าอาหาร, ค่าเข้าชม และค่ายานพาหนะทุกชนิด ตามที่ได้ระบุไว้ในรายการ
- โรงแรมที่พักตามระบุไว้ในรายการ หรือในระดับเดียวกัน (ห้องพัสดุ TWIN หรือห้องพัสดุ 3 ท่าน TRIPLE)
- การบริการของมัคคุเทศก์จากเมืองไทยตลอดการเดินทาง 1 ท่าน
- น้ำดื่มที่ญี่ปุ่นท่านละ 1 ขวด / วัน (สำหรับวันที่มีการจัดนำเที่ยว)
- ค่าประกันอุบัติเหตุในระหว่างตลอดการเดินทาง \*\*\*ไม่จำกัดอายุผู้เอาประกันภัย\*\*\*

วงเงินทุนชีวิตจากอุบัติเหตุท่านละ 2,000,000 บาท ดูแลค่ารักษาพยาบาลจากอุบัติเหตุท่านละ 500,000 บาท

\*\*แต่หากลูกค้าท่านใด สนใจซื้อเพิ่มประกันการเดินทางครอบคลุมสุขภาพค่ารักษาพยาบาล COVID-19\*\* สามารถแจ้งสอบถามข้อมูลเบี้ยประกันเริ่มต้น 500 บาท (ระยะเวลา 5-7 วัน) กับทางบริษัทฯ ณ วันที่แจ้งสำรองที่นั่ง



## อัตราค่าบริการนี้ไม่รวม

- ค่าภาษีมูลค่าเพิ่ม 7% + หัก ณ ที่จ่าย 3%
- ค่าธรรมเนียมน้ำมันที่สายการบินเรียกเก็บ อาจรวมถึงมีการเรียกเก็บเพิ่มเติมในภายหลัง
- ค่าใช้จ่ายส่วนตัว อาทิ ค่าโทรศัพท์, ค่าซักกรีด, ค่าเครื่องดื่มนในห้องพัก และค่าอาหารที่สั่งมาในห้องพัก เป็นต้น
- ค่าอาหารและเครื่องดื่มที่สั่งพิเศษในร้านอาหาร นอกเหนือจากที่บริษัทจัดให้ ในรายการทัวร์
- ค่าน้ำหนักของกระเป๋าเดินทางในกรณีที่เกิดเกินกว่าสายการบินกำหนด (25 กิโลกรัมต่อท่าน)
- ค่าทำหนังสือเดินทาง / ต่อหน้าเล่มหนังสือเดินทาง
- ค่าทำใบอนุญาตที่กลับเข้าประเทศของคนต่างชาติ หรือต่างด้าว
- ค่าธรรมเนียมวีซ่าเข้าประเทศญี่ปุ่นของคนต่างชาติ (สำหรับคนไทยยกเว้นวีซ่าเข้าญี่ปุ่นพำนักระยะสั้นไม่เกิน 15 วัน)
- ค่าเปลี่ยนแปลงตัวต่างๆ อาทิเช่น แก้ไขชื่อผู้เดินทาง, เปลี่ยนคนเดินทาง, เปลี่ยนเที่ยวบินกลับ (กรุณาสอบถามเจ้าหน้าที่)
- **ราคาทัวร์ข้างต้นยังไม่รวมค่าทิปมัคคุเทศน์นำเที่ยวและคนขับรถรวม 1,500 บาท/ท่าน/ทริป**

## เงื่อนไขการสำรองที่นั่ง / ชำระเงิน

- กรุณาจองทัวร์ล่วงหน้าก่อนการเดินทาง **พร้อมชำระมัดจำที่นั่งละ 30,000 บาท** เพื่อกำหนดที่นั่งของท่าน
- ส่วนที่เหลือชำระก่อนการเดินทางไม่น้อยกว่า 30 วัน มิฉะนั้นถือว่าท่านยกเลิกการเดินทางโดยอัตโนมัติ

**\*\*กรณียกเลิกการจองตามหลักเกณฑ์เกี่ยวกับการกำหนดอัตราค่าบริการคืนให้แก่นักท่องเที่ยว 2563**

- **ยกเลิกการเดินทางล่วงหน้า 30 วันขึ้นไป** ก่อนวันทำเที่ยว ขอสงวนสิทธิ์หักค่าใช้จ่ายที่เกิดขึ้น 10,000 บาท (ค่าใช้จ่ายเตรียมการนำเที่ยว เช่น ค่ามัดจำบัตรโดยสารเครื่องบิน, ค่ามัดจำโรงแรม, และค่าใช้จ่ายที่จำเป็นอื่นๆ)
- **ยกเลิกการเดินทางล่วงหน้าไม่น้อยกว่า 15 วัน** ก่อนวันนำเที่ยว คืนเงิน 50 % ของค่าทัวร์
- **ยกเลิกการเดินทางล่วงหน้าไม่น้อยกว่า 15 วัน** ก่อนวันนำเที่ยว **ขอสงวนสิทธิ์คืนเงินในทุกกรณี**

**(สำคัญมาก!!! หากว่าสายการบินใดๆ กำหนดให้บริษัทจะต้องชำระค่าตัวเครื่องบิน 100% ก่อนการเดินทางกว่าข้างต้น ในส่วนของการชำระค่าตัวเครื่องบินดังกล่าวจะไม่สามารถคืนเงินให้กับผู้เดินทางได้)**

## เงื่อนไขและข้อกำหนดอื่นๆ

- บริษัทฯ ขอสงวนสิทธิ์ในการเลื่อนหรือยกเลิกการเดินทาง หากคณะทัวร์มีผู้เดินทางต่ำกว่า 20 ท่าน โดยจะแจ้งให้ผู้เดินทางทราบล่วงหน้าอย่างน้อย 15 วัน ก่อนการเดินทาง(อาจเปลี่ยนแปลงราคาในกรณีที่ผู้ร่วมเดินทางไม่ถึงจำนวนที่ระบุ)
- กรณีท่านมีการเดินทางด้วยตัวเครื่องบินภายในประเทศหรือออกตัวโดยสารระหว่างประเทศเอง ต้องรบกวนแจ้งให้เราทราบ ณ วันที่สำรองที่นั่ง หากไม่มีการแจ้งเรื่องไว้ จะไม่สามารถเรียกร้องค่าเสียหายที่เกิดขึ้นจากตัวเครื่องบินดังกล่าวได้
- กรุณาอย่าขีดเขียน ฉีก หรือประทับตราใดๆ ที่ไม่เกี่ยวข้องลงในหนังสือเดินทาง หากทางสายการบินไม่อนุญาตให้ เช็คอินหรือตำรวจตรวจคนเข้าเมืองประเทศนั้นๆ ปฏิเสธการเข้า-ออกประเทศ ทางบริษัทไม่รับผิดชอบทุกกรณี
- การให้บริการของรถบัสนำเที่ยวในประเทศญี่ปุ่นมีข้อกำหนดตามกฎหมายช่วงเวลา 08:00น.-20:00น. ขอสงวนสิทธิ์ในการปรับเปลี่ยนการเดินทางตามสถานการณ์อย่างเหมาะสม
- ที่นั่งบนเครื่องบินของกลุ่มทัวร์เป็นไปโดยสายการบินเป็นผู้กำหนด ซึ่งทางบริษัทฯ แจ้งค่าขอได้ตามขั้นตอน แต่ไม่สามารถเข้าไปแทรกแซงจัดการแทนได้



- มาตรฐานของโรงแรมในประเทศญี่ปุ่นนั้น จะมีความแตกต่างกันกับมาตรฐานระดับสากล
  - ❖ 1. ห้อง TRIPLE (ห้องสามเตียง) \*\*\*บางโรงแรมจะมีห้องพักประเภทสามเตียงไม่เพียงพอ รวมถึงบางโรงแรมอาจไม่มีบริการห้องประเภทนี้ ท่านจะได้พักเป็น ห้อง TWN (หรือ DBL) + เสริมเตียงหรือฟูกเสริม สำหรับ 1 ท่าน
 

\*\*หากลูกค้าไม่สะดวกพักเป็นเตียงเสริมหรือฟูกเสริม ท่านสามารถติดต่อแจ้งเปลี่ยนเป็นพักเดี่ยวได้ (โดยมีค่าใช้จ่ายพักเดี่ยวเพิ่มเติม)
  - ❖ 2. ห้อง DOUBLE (ห้องนอนคู่) \*\*บางโรงแรมมีขนาดเตียงเล็กเท่าห้อง SINGLE ขนาดเตียงประมาณ 130-140 ซม. และบางโรงแรมจะมีห้องประเภทนี้ไม่เพียงพอ ทางบริษัทจะจัดเป็นห้อง (TWIN) ให้ลูกค้าโดยอัตโนมัติ
- บริษัท ขอสงวนสิทธิ์เก็บค่าภาษีสนามบินทุกแห่งและภาษีตัวทุกชนิดเพิ่ม หากสายการบินปรับขึ้นก่อนวันเดินทาง
- หากท่านไม่เดินทางกลับพร้อมคณะทัวร์ ตัวเครื่องบินกลับซึ่งยังไม่ได้ใช้ ไม่สามารถนำมาขอคืนเงินได้
- ในระหว่างการท่องเที่ยวนี้ หากท่านไม่ใช้บริการใดๆ ไม่ว่าทั้งหมดหรือบางส่วน ถือว่าท่านสละสิทธิ์ ไม่สามารถเรียกร้องขอคืนค่าบริการได้
- ค่าบริการที่ท่านชำระกับทางบริษัทฯ เป็นการชำระแบบเหมาขาด และทางบริษัทฯ ได้ชำระให้กับบริษัทฯ ตัวแทนแต่ละแห่งแบบเหมาขาดเช่นกัน ดังนั้นหากท่านมีเหตุอันใดที่ทำให้ท่านไม่ได้ท่องเที่ยวพร้อมคณะตามรายการที่ระบุไว้ ท่านจะขอคืนค่าบริการไม่ได้
- หากท่านถูกเจ้าหน้าที่ตรวจคนเข้าเมืองของประเทศนั้นๆ ปฏิเสธการเข้า-ออกเมือง ด้วยเหตุผลใดๆ ก็ตาม ถือเป็นเหตุผลซึ่งอยู่นอกเหนืออำนาจและความรับผิดชอบของบริษัทฯ ทางบริษัทฯ ขอสงวนสิทธิ์ที่จะไม่คืนเงินบางส่วนหรือทั้งหมด
- หากท่านถูกปฏิเสธการเข้า-ออกเมือง ไม่ว่าจะประเทศใดจนทำให้ท่านไม่สามารถเดินทางต่อไปได้ คณะทัวร์ท่านอื่นๆ รวมถึงไกด์จะไม่สามารถรอท่าน ณ สนามบินได้ จำเป็นต้องออกเดินทางตามโปรแกรมที่วางไว้ แต่ทางตัวแทนบริษัทฯ จะทำหน้าที่ประสานงานและเจ้าหน้าที่จะทำการติดต่อช่วยเหลือท่านเป็นระยะ
- บริษัทฯ จะไม่รับผิดชอบในกรณีที่กองตรวจคนเข้าเมืองของประเทศไทยงดออกเอกสารเข้าเมืองให้กับชาวต่างชาติ หรือ คนต่างด้าวที่พำนักอยู่ในประเทศไทย แต่จะทำหน้าที่ช่วยเหลือเจรจา แต่อำนาจสิทธิขาดเป็นของทางกองตรวจคนเข้าเมือง
- บริษัทฯ ขอสงวนสิทธิ์ที่จะไม่รับผิดชอบต่อค่าใช้จ่ายใดๆ ในกรณีที่เกิดเหตุสุดวิสัย เช่น การยกเลิกหรือล่าช้าของสายการบิน , อุบัติเหตุ, ภัยธรรมชาติ, การนัดหยุดงาน, การจลาจล หรือสิ่งของสูญหายตามสถานที่ต่าง ๆ ที่เกิดเหนืออำนาจควบคุมของบริษัทฯ
- บริษัทฯ จะทำหน้าที่เป็นตัวแทนในการเรียกร้องค่าชดเชยจากสายการบิน, โรงแรมหรือบริษัทขนส่งเมื่อเกิดการสูญหายของสัมภาระระหว่างการเดินทาง แต่จะไม่รับผิดชอบต่อการสูญหายดังกล่าว
- บริษัทฯ ขอสงวนสิทธิ์ที่จะเปลี่ยนแปลงรายการทัวร์ตามความเหมาะสม และสถานการณ์ต่างๆ ทั้งนี้ทางบริษัทฯ จะยึดถือและคำนึงถึงความปลอดภัย รวมถึงประโยชน์สูงสุดของลูกค้าส่วนมากเป็นสำคัญ
- เมื่อท่านตกลงชำระเงินไม่ว่าทั้งหมดหรือบางส่วนกับทางบริษัทฯ จะถือว่าท่านได้ยอมรับในเงื่อนไขข้อตกลงต่างๆ แล้ว