

บริการท่องเที่ยวต่างประเทศ  
**PROUD**  
Holiday&tour  
ใบอนุญาต 11/11760

# PROUD HOLIDAY & TOUR

บริษัท พราวด์ ฮอลิเดย์ แอนด์ ทัวร์ จำกัด

33/3 Soi Intrawat21 Bangramard Talingchan Bangkok Thailand 10170

✉ proudtogo.333@gmail.com ☎ 080-035-1888 📠 @proudholiday



ใบอนุญาต 11/11760



## บินจากกรุงเทพฯ

China  
best trips  
Premium

ดินแดนที่ครั้งหนึ่งในชีวิต  
★★★★★ ต้องไปเยือน

ที่เที่ยวยอดนิยมสุด  
อุทยานระดับ 5A

# โลนลี่พีจันจิว กว่าพีจันจิว 6วัน 3คืน

ปภิศารรมย์แดนสวรรค์แห่งเจียงซี  
ทิวเขาเทวดา-ภูผาแดนสวรรค์

กำหนดเดินทาง  
17-22 ก.ย. 67

ไม่เข้าร้านรัฐบาล  
ราคาพิเศษเพียง **29,900.-**



สะพานกระจกจาก แคนยอนหวางมระดับชาติ



สะพานกระจกข้ามภูเขาสุดอลังการ



ยอดเขาเจ้าแม่กวนอิมอันศักดิ์สิทธิ์



หมู่บ้านโบราณทวงหลิง หนึ่งในหมู่บ้านที่สวยงามที่สุดในจีน



4★



23KG

ปกติ ๐๙๙๙๙๙ ที่เที่ยวครบ มัคคุเทศก์มืออาชีพ ภาษีสนามบิน



# มหัศจรรย์ดินแดนปริศนา เหนือจินตนาการ “ว่างเซียนกู่” 6 วัน 3 คืน

หุบเขาเทวดา ภูผาสวรรค์ว่างเซียนกู่ หมู่บ้านโบราณหวงหลิง ชนบทสวรรค์แห่งเจียงซี



เดินทาง วันที่ 17 – 22 กันยายน 2567

## วันที่ 1 ของการเดินทาง

## สนามบินสุวรรณภูมิ – เชียงใต้

- 23:00 น. พร้อมกันที่ ท่าอากาศยานสุวรรณภูมิ อาคารผู้โดยสารขาออก ชั้น 4 ประตู 10 เคทเตอร์ W จากนั้นนำท่านเช็คอินสายการบิน CHINA EASTERN AIRLINES (MU) โดยมีเจ้าหน้าที่บริษัทคอยให้การต้อนรับและอำนวยความสะดวกในการเช็คอินด้านสัมภาระและเอกสารให้กับท่าน

## วันที่ 2 ของการเดินทาง

## เชียงใหม่ - เส้นเซียนจวี

(L/D)

- 02:10 น. เห็นฟ้าสู่ เมืองเชียงใหม่ ประเทศจีน โดยสายการบิน CHINA EASTERN AIRLINES (MU) เที่ยวบินที่ MU548
- 07:30 น. เดินทางถึง ท่าอากาศยานนานาชาติช่างไห่ผู้ตง เมืองมหานครที่สำคัญที่สุดทางด้านเศรษฐกิจการเงิน เทคโนโลยี และการศึกษาของจีน หลังผ่านพิธีการตรวจคนเข้าเมืองพร้อมรับกระเป๋าสัมภาระเรียบร้อยแล้ว (เวลาท้องถิ่นประเทศจีนเร็วกว่าเวลาประเทศไทย 1 ชั่วโมง)

นำท่านเดินทางสู่เมือง หลินไห่ เป็นเมืองวัฒนธรรมประวัติศาสตร์ระดับชาติของจีน มีประวัติความเป็นมากว่า 2100 ปี ทั้งยังเป็นเมืองท่องเที่ยวดีเด่นและเมืองสวนระดับชาติของจีนอีกด้วย ใช้ระยะเวลาเดินทางประมาณ 5 ชม.



เที่ยง

รับประทานอาหารกลางวัน ณ ภัตตาคาร

จากนั้นนำท่านเที่ยว **จื่อหยางเจีย** ถนนคนเดินโบราณที่มีประวัติความเป็นมาที่พันปี แหล่งรวมสินค้า OTOP ของเมืองหลินไห่รวมจังหวัดไท่โจว



นำท่านเที่ยว **เขาแดนเหวดา (เสียนเซียนจวี)** อุทยานระดับ 5 A แห่งชาติของจีน ครอบคลุมพื้นที่กว่า 22 ตร.กม. ประกอบด้วย ยอดเขา หน้าผาและแคนยอนงดงามสุดอลังการ นั่งกระเช้าขึ้นเขาและต่อด้วยบันไดเลื่อน เดินตามเส้นทางเลียบริมหน้าผา ลักการะบุชายอดพระกวนอิม ข้ามห้าสะพานที่เชื่อมต่อระหว่างแกรนด์แคนยอน ชมวิวธรรมชาติที่งดงาม **รวมกระเช้า แต่ไม่รวมตั๋วจุดชมวิวกะจกหนานตั้งเทียน**



**ค่ำ**                      **รับประทานอาหารค่ำ ณ ภัตตาคาร**

พักโรงแรม SHENXIANJU NARADA RESORT & SPA 5\* หรือ เทียบเท่า

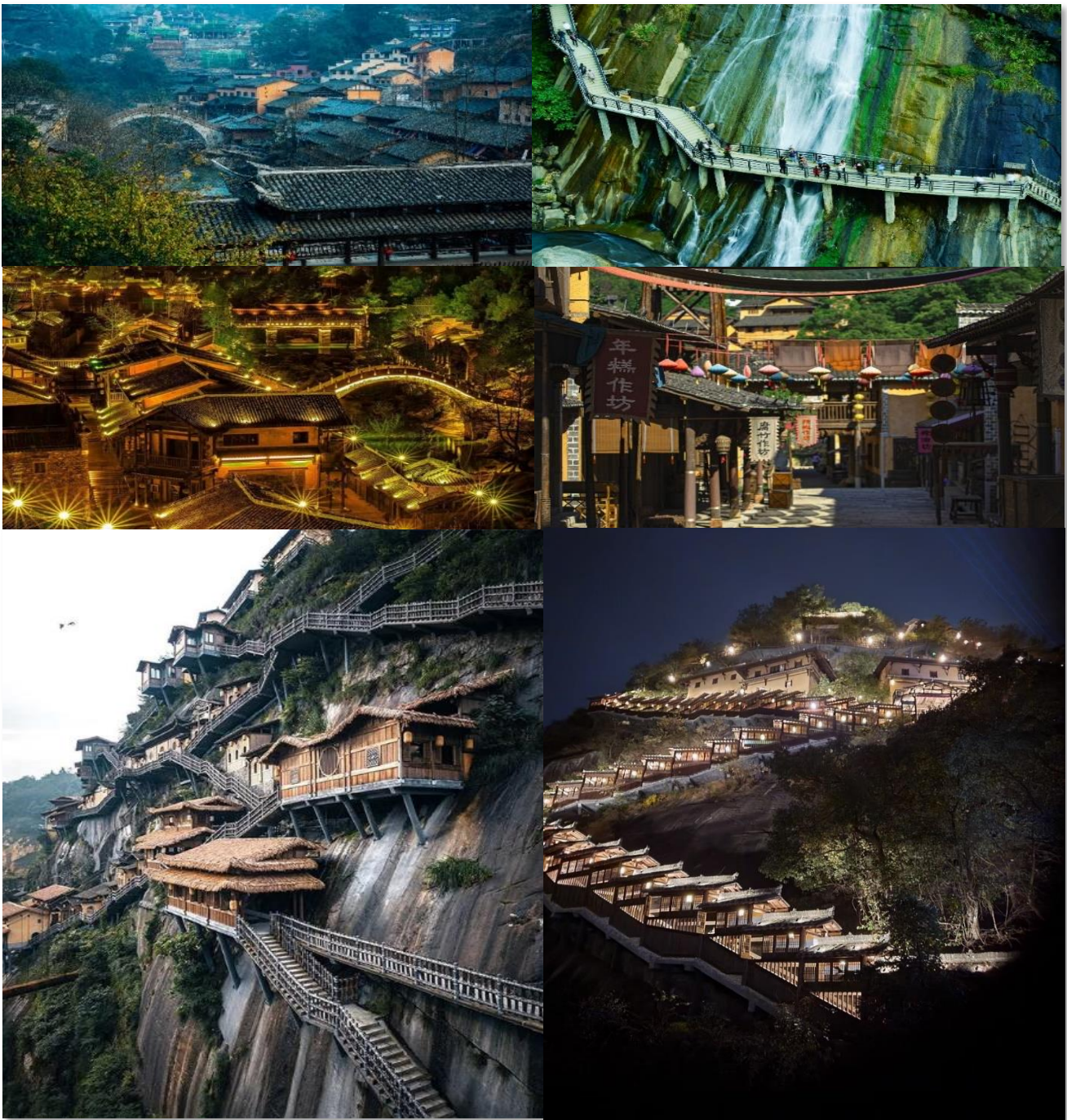
**วันที่ 3 ของการเดินทาง**                      **ว่างเสียนกู่**                      **(B/L/D)**

**เช้า**                      **รับประทานอาหารเช้าในโรงแรม**

เดินทางสู่ **ว่างเสียนกู่** ใช้ระยะเวลาเดินทางประมาณ 5 ชม.

**เที่ยง**                      **รับประทานอาหารกลางวัน ณ ภัตตาคาร**

นำท่านเที่ยว **ว่างเสียนกู่** (หุบเขาเหวดา) สถานที่ท่องเที่ยวระดับ 4 A แห่งชาติของจีน ประกอบด้วยบ้านเรือนเก่าแก่กลางหน้าผา ภูเขาที่สูงชัน แม่น้ำใต้หุบเขา น้ำตกจากผางามเป็นต้น ภายในหมู่บ้านมีวัด ศาลเจ้า ร้านขายของกินของใช้และของที่ระลึก ฯลฯ เล่ากันว่า เคยมีนักปราชญ์เป็นเซียนที่นี้ในยุคสามก๊กเลยได้ชื่อว่า **ว่างเสียนกู่**



ค่ำ รับประทานอาหารค่ำ ณ ภัตตาคาร

พักโรงแรม JIANGNAN HAOTING INTERNATIONAL HOTEL 4\* หรือ เทียบเท่า

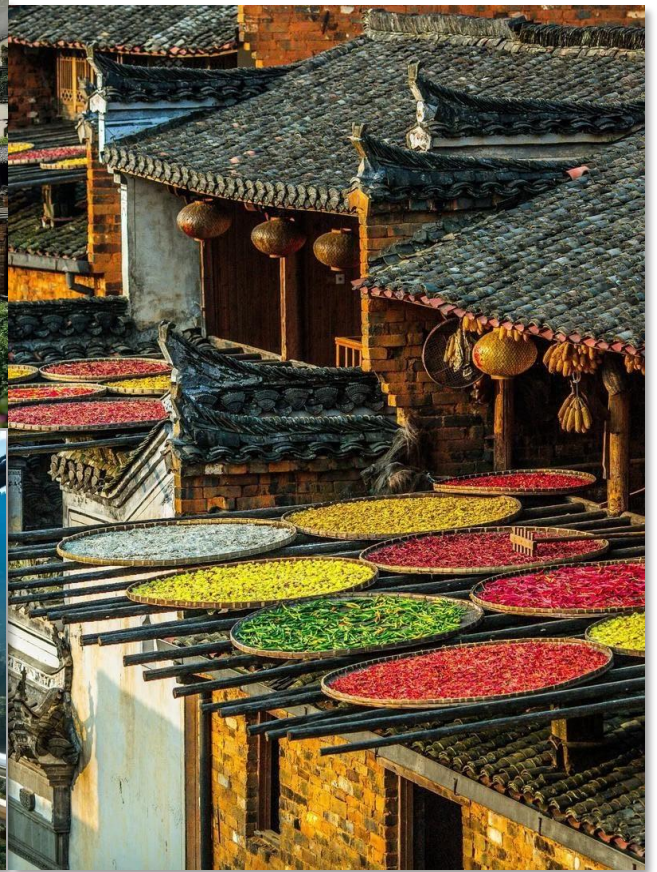
วันที่ 4 ของการเดินทาง

หวงหลิง - หังโจว

(B/L/D)

เช้า รับประทานอาหารเช้าในโรงแรม

นำท่านเดินทางสู่ **หมู่บ้านโบราณหวงหลิง** นับเป็นหมู่บ้านสวยที่สุดแห่งหนึ่งของจีน พื้นที่สีเขียวที่โอบล้อมด้วยภูเขาซึ่งหากว่ามองจากมุมสูงจะเห็นไอหมอกที่ปกคลุมไปทั่วหมู่บ้าน



ทัศนียภาพของเส้นทางที่คดเคี้ยวติดกับต้นไม้สีเขียวชอุ่ม และนาขั้นบันไดที่ไกลสุดลูกหูลูกตา รวมเข้ากับกลิ่นอายของธรรมชาติ ทำให้หมู่บ้านหวังหลิงเหมือนมีมนต์ที่สะกดให้ผู้มาเยือนหลงใหลไปกับหมู่บ้านโบราณแห่งนี้ (นั่งกระเช้า)



เที่ยง

รับประทานอาหารกลางวัน ณ ภัตตาคาร

นำท่านเดินทางสู่ **เมืองหังโจว** เอกของมณฑลเจ้อเจียง 1 ใน 6 นครโบราณของจีน เป็นศูนย์กลาง เศรษฐกิจวัฒนธรรม เป็นเมืองประวัติศาสตร์ความเป็นมายาวนาน ปากกอร่องรอยในสมัยราชวงศ์ฉิน มีชื่อเรียกว่า เมืองเฉียนถิง สมัยราชวงศ์ซ่งได้ตั้งหังโจวเป็นเมืองหลวง ( เดินทางโดยรถบัส โดยใช้ระยะเวลาเดินทางประมาณ 5 ชม. )

**ค่ำ**

### รับประทานอาหารค่ำ ณ ภัตตาคาร

นำท่านอิสระช้อปปิ้ง เลือกซื้อของฝาก **ถนนเหอผั่งเจีย** เดิมชื่อถนนไท่ผิง มีประวัติศาสตร์ยาวนานตั้งแต่สมัยราชวงศ์ซ่งใต้ในสมัยนั้นถนนแห่งนี้เป็ย่านธุรกิจที่รุ่งเรืองและเป็นศูนย์กลางของวัฒนธรรมและการเมืองในช่วงราชวงศ์ซ่งใต้ และในปัจจุบัน ถนนเหอผั่งก็ยังคงเป็นสถานที่สำคัญทางวัฒนธรรมและประวัติศาสตร์ในหังโจวที่ไม่ควรพลาด

**พักโรงแรม HOLIDAY INN EXPRESS 4\* หรือ เทียบเท่า**

**วันที่ 5 ของการเดินทาง**

**หังโจว - เชียงใต้ - สนามบินเชียงใหม่**

**(B/L/)**

**เช้า**

### รับประทานอาหารเช้าในโรงแรม

นำท่านเดินทางกลับสู่ **เมืองเชียงใหม่** ใช้ระยะเวลาในการเดินทาง ประมาณ 3 ชม.

**เที่ยง**

### รับประทานอาหารกลางวัน ณ ภัตตาคาร

นำท่านช้อปปิ้ง **Florentia Village** เป็นเอาท์เล็ตสินค้าแบรนด์ดัง อิตาลี แห่งแรกในประเทศไทยเพื่อสร้างประสบการณ์ช้อปปิ้งชั้นเลิศให้กับคณนั้กช้อปปิ้งภายในมีสินค้าต่างๆ จากแบรนด์ดังมากกว่า 200 แบรนด์ รวมถึงสินค้าแฟชั่นแบรนด์ระดับโลกและจากจีนที่มีคุณภาพสูงอีกด้วย



ค่า อิสระอาหารค่ำที่Florentia Village (ไม่รวมในค่าทัวร์)  
18:00 น. นำท่านเดินทางสู่ **สนามบินเชียงใหม่**  
21:25 น. เดินทางสู่ **สนามบินสุวรรณภูมิ** โดยสายการบิน **CHINA EASTERN AIRLINES (MU)**  
เที่ยวบินที่ **MU547**

**วันที่ 6 ของการเดินทาง** **กรุงเทพ**

00:40 น. เดินทางถึง **สนามบินสุวรรณภูมิ** โดยสวัสดิภาพ พร้อมความประทับใจไม่รู้ลืม



## อัตราค่าบริการ

วันที่เดินทาง	ราคา/บาท/ท่าน	พักเดี่ยว/บาท/ห้อง
17 – 22 กันยายน 2567	29,900.-	4,000

X ไม่รวมค่าทิปไกด์ และคนขับรถ และหัวหน้าทัวร์จากไทย 40 หยวนจีน/ท่าน/วัน  
(คิดค่าทิป 6 วัน 240 หยวนจีน/ท่าน หรือคิดเงินไทย 1200 บาท/ท่าน)

หมายเหตุ : ตั้งแต่วันที่ 1 มีนาคม 2567

จินยกเลิกการขอวีซ่าสำหรับท่องเที่ยวให้หนังสือเดินทางประเทศไทย

สามารถเข้าประเทศจีนโดยไม่ต้องขอวีซ่า

\*ถ้ากรณีทางรัฐบาลจีนประกาศให้กลับมาใช้วีซ่า

ผู้เดินทางจะต้องเสียค่าใช้จ่ายเพิ่มในการขอวีซ่าตามที่สถานทูต หรือ บริษัทกำหนด

# อัตราค่าบริการนี้รวม



ตั๋วเครื่องบิน ไป - กลับ ชั้นประหยัด  
แบบหมู่คณะ และ ค่าภาษีสนามบินทุกแห่งที่มี



นำนักกระเป่าสัมภาระ  
ซึ่งเป็นไปตามกฎของสายการบิน



มัคคุเทศน์คอยให้บริการตลอดการเดินทาง



อาหารตามมือที่ระบุในรายการ



ที่พักตามที่ระบุในรายการ พักห้องละ 2-3 ท่าน



รถรับ-ส่ง และนำเที่ยวตามที่รายการระบุ



น้ำดื่มบนรถวันละ 1 ขวด/ท่าน



ค่าเข้าชมสถานที่ต่างๆตามรายการที่ระบุ



ประกันอุบัติเหตุระหว่างการเดินทาง  
วงเงินท่านละ 1,000,000 บาท  
ซึ่งเป็นไปตามเงื่อนไขกรมธรรม์



# อัตราค่าบริการนี้ไม่รวม



ค่าใช้จ่ายส่วนตัวนอกเหนือจากรายการที่ระบุ เช่น ค่าทำหนังสือเดินทาง, ค่าโทรศัพท์ ค่าโทรศัพท์ทางไกล, ค่าอินเทอร์เน็ต, ค่าชกัร็ด, มินิบาร์ในห้อง (กรุณาสอบถามจากหัวหน้าทัวร์ หรือโอด์ท้องถิ่นก่อนการใช้บริการ)



ค่าดำเนินการอื่นๆ สำหรับผู้ที่ไม่ได้ถือหนังสือเดินทางสัญชาติไทย ค่าดำเนินการแจ้งเข้า - ออกประเทศ



ค่าบริการซึ่งไม่ได้รวมภาษีมูลค่าเพิ่ม 7% และหักภาษี ณ ที่จ่าย 3%



ค่าอาหารพิเศษที่นอกเหนือจากที่โปรแกรมทัวร์กำหนด และรวมถึงการริเคเวสอาหารพิเศษต่างๆ เช่น อาหารเจ, มังสวิรัต, อาหารทะเล เป็นต้น



ค่าบริการอื่นๆเพิ่มเติมของสายการบิน เช่น ชื้อที่นั่ง อาหาร วิลแชร์ และบริการเริ่มอื่นๆ (หากมี)



ค่าน้ำหนักกระเป๋าเดินทางในกรณีที่เกิดเกินกว่าสายการบินกำหนดไว้



ค่าทิปคนขับรถ หัวหน้าทัวร์และโอด์ท้องถิ่น



# เงื่อนไขการจอง

เงินมัดจำถือเป็นการจองกับบริษัท และขอสงวนสิทธิ์ยกเลิกการจองของท่านหากไม่ได้ชำระเงินตามกำหนด โดยไม่แจ้งให้ทราบล่วงหน้า

1

## ชำระมัดจำ 5,000-10,000 บาท

กรุณาจองทัวร์ล่วงหน้าก่อนเดินทาง พร้อมชำระมัดจำ 5,000-10,000 บาทตามรายการระบุ

**ภายใน 2 วัน พร้อมส่งสำเนาหนังสือเดินทาง**

ตัวอย่าง



2

## กรณีจองใกล้วันเดินทาง

ทางบริษัท ขอทำการเก็บค่าทัวร์เต็มจำนวนทันที

3

## ชำระส่วนที่เหลือ

ส่วนที่เหลือชำระชำระทันทีก่อนเดินทางไม่น้อยกว่า 20 วัน นับรวมวันเสาร์ อาทิตย์ และวันหยุดราชการ มิฉะนั้นถือว่าท่านยกเลิกเดินทางโดยอัตโนมัติ (ช่วงเทศกาลวันหยุดยาว หรือวันหยุดนักขัตฤกษ์ กรุณาชำระก่อนเดินทาง 30 วัน )

4

## กรณีที่ท่านมัดจำหรือชำระค่าทัวร์แล้ว

เมื่อท่านมัดจำหรือชำระค่าทัวร์แล้ว ทางบริษัทฯ จะถือว่าท่านรับทราบและยอมรับในเงื่อนไขต่างๆ ของบริษัทฯ ที่ได้ระบุไว้ในรายการทัวร์ทั้งหมด



# เงื่อนไข การยกเลิก การเดินทาง

กรณีที่นักท่องเที่ยวต้องการ ขอยกเลิกเดินทาง เลื่อน หรือ  
เปลี่ยนแปลงการเดินทาง

- นักท่องเที่ยว (ผู้มีรายชื่อในเอกสารการจอง) จะต้องอีเมลมา เพื่อลงนามในการยืนยันการยกเลิกการจอง กับทางบริษัทเป็นลายลักษณ์อักษรเท่านั้น ทางบริษัทไม่รับการยกเลิกการจองผ่านทางโทรศัพท์ ไม่ว่าจะกรณีใดๆ ทั้งสิ้น

แจ้งยกเลิกก่อนเดินทาง  
ตั้งแต่ 30 วันขึ้นไป

คืนค่าใช้จ่ายทั้งหมด หรือ หักค่าใช้จ่ายที่เกิดขึ้นจริง

แจ้งยกเลิกก่อนเดินทาง  
15-29 วัน

เก็บค่าใช้จ่ายก่อนละ 50% ของค่าทัวร์ หรือ หักค่าใช้จ่ายจริงที่เกิดขึ้น

แจ้งยกเลิกก่อนเดินทาง  
0-14 วัน

เก็บค่าใช้จ่ายก่อนละ 100% ของค่าทัวร์

# การยกเลิกทัวร์



## กรณีเจ็บป่วยจนไม่สามารถเดินทางได้

กรณีเจ็บป่วยจนไม่สามารถเดินทางได้ ต้องมีใบรับรองแพทย์จากโรงพยาบาล บริษัทจะทำการเลื่อนการเดินทางไปยังคณะต่อไป ทั้งนี้ท่านจะต้องเสียค่าใช้จ่ายที่ไม่สามารถยกเลิกหรือเลื่อนการเดินทางได้ตามความเป็นจริง



## กรณีเจ็บป่วยกะทันหัน 7 วัน ก่อนเดินทาง

กรณีเจ็บป่วยกะทันหันก่อนล่วงหน้าเพียง 7 วัน ทำการ ทางบริษัทขอสงวนสิทธิ์ในการคืนเงินทุกกรณี





## เงื่อนไขอื่นๆ

- **สงวนสิทธิ์ในการเก็บค่าใช้จ่ายทั้งหมด กรณีท่านยกเลิกการเดินทาง** และมีผลทำให้คณะเดินทางไม่ครบตามจำนวนที่บริษัทฯ กำหนดไว้ (20 ท่านขึ้นไป) เนื่องจากเกิดความเสียหายต่อทางบริษัทฯ และผู้เดินทางอื่นที่เดินทางในคณะเดียวกัน บริษัทต้องนำไปชำระค่าเสียหายต่างๆที่เกิดจากการยกเลิกของท่าน
- **กรณีที่ผู้เดินทางไม่ถึง 20 ท่านหรือมีเหตุสุดวิสัย ขอสงวนสิทธิ์เลื่อนวันเดินทาง หรือยกเลิกการเดินทาง** โดยทางบริษัทจะแจ้งให้ท่านทราบล่วงหน้า 14 วัน
- **กรณีที่ท่านต้องออกตัวภายใน เช่น ตัวเครื่องบิน ตัวรถทัวร์ ตัวรถไฟ กรุณาสอบถามที่เจ้าหน้าที่ทุกครั้งก่อนทำการออกตัว** เนื่องจากสายการบินอาจมีการปรับเปลี่ยนไฟล์ทบิน หรือเวลาบิน โดยไม่ได้แจ้งให้ทราบล่วงหน้า ทางบริษัทฯจะไม่รับผิดชอบใดๆในกรณี ถ้าท่านออกตัวภายในโดยไม่แจ้งให้ทราบ และหากไฟล์ทบินมีการปรับเปลี่ยนเวลาบิน เพราะถือว่าท่านยอมรับในเงื่อนไขดังกล่าว
- **อัตราค่าทัวร์นี้สำหรับบัตรโดยสารเครื่องบินแบบหมู่คณะ (ตัวกรุ๊ป) ไม่สามารถเลื่อนไฟล์ทขาไปหรือขากลับได้ จำเป็นจะต้องไปและกลับตามกำหนดการเท่านั้น** หากต้องการเปลี่ยนแปลงไฟล์ทบินกรุณาติดต่อเจ้าหน้าที่เป็นกรณีพิเศษ ท่านจะต้องชำระค่าใช้จ่ายส่วนต่างที่สายการบิน และบริษัททัวร์เรียกเก็บเพิ่มเติมก่อนออกตัวโดยสาร
- **กรณีใช้หนังสือเดินทางราชการ (เล่มน้ำเงิน) เดินทางเพื่อการท่องเที่ยวกับคณะทัวร์ หากท่านถูกปฏิเสธ** ในการเข้า-ออกประเทศใดๆ ก็ตาม ทางบริษัทฯขอสงวนสิทธิ์ไม่คืนค่าทัวร์และรับผิดชอบใดๆทั้งสิ้น
- **เมื่อท่านได้ชำระเงินมัดจำหรือทั้งหมด ทางบริษัทฯจะถือว่าท่านรับทราบและยอมรับในเงื่อนไขต่างๆ** ของบริษัทฯที่ได้ระบุไว้ในรายการทัวร์ทั้งหมด



## รายละเอียดเพิ่มเติม

- บริษัทฯมีสิทธิในการเปลี่ยนแปลงโปรแกรมทัวร์ในกรณีที่เกิดเหตุสุดวิสัยจนไม่อาจแก้ไขได้
- เกี่ยวกับ ราคา และรายการท่องเที่ยว สามารถเปลี่ยนแปลงได้ตามความเหมาะสม โดยคำนึงถึงผลประโยชน์ของผู้เดินทางเป็นสำคัญ
- กรณีที่ท่านมีข้อจำกัดการทานอาหาร ไม่ทานเนื้อสัตว์ หรือแพ้อาหารบางประเภท กรุณาแจ้งเจ้าหน้าที่เป็นกรณีพิเศษ
- กรณีผู้เดินทางต้องการความช่วยเหลือเป็นพิเศษ อาทิ เช่น ต้องการใช้วีลแชร์ กรุณาแจ้งบริษัทฯอย่างน้อย 7-10 วันก่อนการเดินทาง มิฉะนั้นจะไม่สามารถจัดการให้ล่วงหน้าได้
- หนังสือเดินทางต้องมีอายุการใช้งานเหลือไม่น้อยกว่า 6 เดือน และบริษัทฯรับเฉพาะผู้มีจุดประสงค์เดินทางเพื่อท่องเที่ยวเท่านั้น (หนังสือเดินทางต้องมีอายุเหลือใช้งานไม่น้อยกว่า 6 เดือน บริษัทฯไม่รับประกันหากอายุเหลือไม่ถึง และไม่สามารถเดินทางได้)
- หากเกิดความล่าช้าของสายการบิน หรือสายการบินยกเลิกเที่ยวบิน การประท้วง การนัดหยุดงานการก่อจลาจล หรือเหตุภัยพิบัติทางธรรมชาติ ซึ่งท่านจะต้องยอมรับในเงื่อนไขนี้ในกรณีที่เกิดเหตุสุดวิสัยอาจจะมีการปรับเปลี่ยนโปรแกรมตามความเหมาะสม
- ในกรณีถูกปฏิเสธการเข้า/ออกเมืองจากเจ้าหน้าที่ตรวจคนเข้าเมืองฝั่งไทย และเจ้าหน้าที่กรมแรงงานทั้งจากไทยและต่างประเทศ เจ้าหน้าที่ตรวจคนเข้าเมือง ซึ่งอยู่นอกเหนือความรับผิดชอบของบริษัทฯ ขอสงวนสิทธิ์ที่จะไม่คืนค่าทัวร์ไม่ว่ากรณีใดๆ ทั้งสิ้น
- หากผู้เดินทางประสบเหตุสภาวะฉุกเฉินจากรอคปรประจำตัว ซึ่งไม่ได้เกิดจากอุบัติเหตุในรายการท่องเที่ยว ทางบริษัทฯจะไม่รับผิดชอบใดๆ ทั้งสิ้น ซึ่งท่านจะต้องยอมรับในเงื่อนไขนี้ในกรณีที่เกิดเหตุสุดวิสัย ซึ่งอยู่นอกเหนือความรับผิดชอบของบริษัททัวร์
- หากใช้บริการของทางบริษัทฯไม่ครบ อาทิ ไม่เที่ยวบางรายการ ไม่ทานอาหารบางมื้อ ทางบริษัทฯจะไม่รับผิดชอบใดๆ ทั้งสิ้น เพราะค่าใช้จ่ายทุกอย่างทางบริษัทฯได้ชำระค่าใช้จ่ายให้ตัวแทนต่างประเทศแบบเหมาจ่ายขาดก่อนเดินทางเรียบร้อยแล้วตาม พระราชบัญญัติ ธุรกิจนำเที่ยวและมัคคุเทศก์ พ.ศ. ๒๕๕๑ หมวด 2





## รายละเอียดเพิ่มเติม

- **ตั๋วเครื่องบินเป็นตั๋วราคาพิเศษ** กรณีที่ท่านไม่เดินทางพร้อมคณะไม่สามารถนำมาเลื่อนวัน คืนเงินหรือไม่สามารถเปลี่ยนชื่อได้ หากมีการปรับราคาบัตรโดยสารสูงขึ้นตามอัตราค่าน้ำมัน หรือค่าเงินแลกเปลี่ยน ทางบริษัทฯ สงวนสิทธิ์ปรับราคาตั๋วดังกล่าว
- **เมื่อตกลงชำระเงินไม่ว่าทั้งหมด หรือบางส่วนผ่านตัวแทนของบริษัทฯ หรือชำระโดยตรงกับทางบริษัทฯ** ทางบริษัทฯ จะถือว่าท่านได้ยอมรับในเงื่อนไขข้อตกลงต่างๆ ที่ได้ระบุไว้ข้างต้นนี้แล้วทั้งหมด
- **กรุ๊ปที่เดินทางช่วงวันหยุด และเทศกาลที่ต้องการันตีมัดจำกับสายการบิน หรือผ่านตัวแทนในประเทศ/ต่างประเทศรวมถึงเที่ยวบินพิเศษ เช่น CHARTER FLIGHT, EXTRA FLIGHT จะไม่มีการคืนเงินมัดจำหรือค่าทัวร์ทั้งหมด**
- **ในกรณีของหนังสือเดินทางจะต้องไม่มีการชำระค่า เบี้ยประกัน การฉีดวัคซีนรูปต่างๆ หรือแม้กระทั่งตรา ป้ายลายการ์ตูน ที่ไม่ใช้การประทับตราอย่างเป็นทางการของประเทศนั้นๆ กรุณาตรวจสอบก่อนออกเดินทางทุกครั้ง หากเจ้าหน้าที่ตรวจคนเข้าเมืองปฏิเสธการเข้า-ออกเมืองของท่าน ทางบริษัทฯ จะไม่รับผิดชอบใดๆ ทั้งสิ้น**
- **ผู้เดินทางที่อายุไม่ถึง 18 ปีบริบูรณ์ไม่ได้เดินทางกับบิดา มารดา ต้องมีจดหมายยินยอมให้บุตรเดินทางไปต่างประเทศจากบิดาหรือมารดาแนบมาด้วย**
- **กรณีมี "คดีความ" ที่ไม่อนุญาตให้ท่านเดินทางออกนอกประเทศได้โปรดทำการตรวจสอบก่อนการจองทัวร์ว่าท่านสามารถเดินทางออกนอกประเทศได้หรือไม่ ถ้าไม่สามารถเดินทางได้ ซึ่งเป็นสิ่งที่อยู่เหนือการควบคุมของบริษัทฯ ทางบริษัทฯ จะไม่รับผิดชอบใดๆ ทั้งสิ้น**
- **กรณี "หญิงตั้งครรภ์" ท่านจะต้องมีใบรับรองแพทย์ ระบุชัดเจนว่าสามารถเดินทางออกนอกประเทศได้ รวมถึงรายละเอียดอายุครรภ์ที่ชัดเจน สิ่งนี้อยู่เหนือการควบคุมของบริษัทฯ ทางบริษัทฯ จะไม่รับผิดชอบใดๆ ทั้งสิ้น**
- **หากเกิดสิ่งของสูญหายจากการโจรกรรม อุบัติเหตุที่เกิดจากความประมาทของนักท่องเที่ยว หรือกรณีที่เกิดอุบัติเหตุสูญหาย และชำระจากสายการบิน ทางบริษัทฯ จะไม่รับผิดชอบใดๆ ทั้งสิ้น**



## รายละเอียดเพิ่มเติม

- เกี่ยวกับที่นั่งบนเครื่องบิน เนื่องจากบัตรโดยสาร เป็นแบบหมู่คณะ (ราคาพิเศษ) สายการบินจึงขอ สงวนสิทธิ์ในการเลือกที่นั่งบนเครื่องบินทุกกรณี แต่ทางบริษัทจะพยายามให้มากที่สุด ให้ลูกค้าผู้เดินทางที่มาด้วยกันได้นั่งด้วยกัน หรือใกล้กันให้มากที่สุดเท่าที่จะสามารถทำได้
- กรณีที่ต้องเดินทางด้วยสายการบินภายในประเทศ น้ำหนักของกระเป๋าอาจจะถูกกำหนดให้ต่ำกว่ามาตรฐานได้ทั้งนี้ขึ้นอยู่กับข้อกำหนดของแต่ละสายการบิน ทางบริษัทฯ ขอสงวนสิทธิ์ไม่รับผิดชอบ ส่วนต่างของค่าใช้จ่ายที่สัมภาระน้ำหนักเกิน (ท่านต้องชำระในส่วนที่โดนเรียกเก็บเพิ่ม)
- กรณีห้อง TWIN BED (เตียงเดี่ยว 2 เตียง) ซึ่งโรงแรมไม่มีหรือเต็ม ทางบริษัทขอปรับเป็นห้อง DOUBLE BED แทนโดยมิต้องแจ้งให้ทราบล่วงหน้า – หากต้องการห้องพักแบบ DOUBLE BED ซึ่งโรงแรมไม่มีหรือเต็ม ทางบริษัทขอปรับเป็นห้อง TWIN BED แทนโดยมิต้องแจ้งให้ทราบล่วงหน้า เช่นกัน – กรณีพักแบบ TRIPLE ROOM 3 ท่าน 1 ห้อง ท่านที่ 3 อาจเป็นเสริมเตียง หรือ SOFA BED หรือ เสริมฟูกที่นอน ทั้งนี้ขึ้นอยู่กับรูปแบบการจัดห้องพักของโรงแรมนั้นๆ ในกรณีที่โรงแรมไม่สามารถจัดหาห้องพัก แบบ TRIPLE ได้ ทางบริษัทขอสงวนสิทธิ์ในการจัดห้องพักแบบ แยก 2 ห้อง คือ [1TWN+1 SGL] แทนท่านจะต้องชำระค่าใช้จ่ายส่วนต่างนี้ถ้ามี \*\*
- จินยกเลิกการขอวีซ่าสำหรับท่องเที่ยวให้หนังสือเดินทางประเทศไทย สามารถเข้าประเทศจีนโดยไม่ต้องขอวีซ่า
- ถ้ากรณีทางรัฐบาลจีนประกาศให้กลับมาใช้วีซ่า ผู้เดินทางจะต้องเสียค่าใช้จ่ายเพิ่มในการขอวีซ่าตามที่สถานทูต และ บริษัทกำหนด