

บริการท่องเที่ยวต่างประเทศ  
**PROUD**  
Holiday&tour  
ใบอนุญาต 11/11760

# PROUD HOLIDAY & TOUR

บริษัท พราวด์ ฮอลิเดย์ แอนด์ ทัวร์ จำกัด

33/3 Soi Intrawat21 Bangramard Talingchan Bangkok Thailand 10170

✉ proudtogo.333@gmail.com ☎ 080-035-1888 📞 @proudholiday



ใบอนุญาต 11/11760

**บินจากกรุงเทพฯ**

**China best trips Premium**

ดินแดนที่ครั้งหนึ่งในชีวิต  
★★★★★ ท่องไม่เบื่อ

**เที่ยวไทยล่าสุด**  
**อุทยานระดับ 5A**

# โลนลี่พีจันจิว

# กว่าพีจันจิว

**6วัน3คืน**

**ปัทมาธรรมิแดนสวรรค์แห่งเจียงซี**  
**ทิวเขาเทวดา-ภูผาแดนสวรรค์**

**กำหนดเดินทาง**  
**22-27 ส.ค. 67**

**ไม่เข้าร้านรัฐบาล**  
**ราคาพิเศษเริ่มต้น 27,900.-**



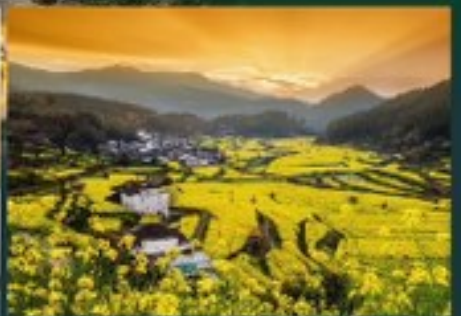
รถเบี่ยงกระเช้า เคนฮอนฉวนกวมระดับไฮเทค



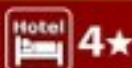
สะพานกระเช้าอันทิวเขาสูงอลังการ



ยอดเขาทำนบถ้วนอันอันศักดิ์สิทธิ์



หมู่บ้านโบราณหวงหลง หนึ่งในหมู่บ้านที่สวยงามที่สุดในจีน



4★



23 KG

บัตรดี 01ราคาดี ที่เที่ยวครบ หมดจุดเดินทางมี001จีน ราวาศุดคุ้ม



# มหัศจรรย์ดินแดนปริศนา เหนือจินตนาการ “ว่างเซียนกู่” 6 วัน 3 คืน

หุบเขาเทวดา ภูผาสวรรค์ว่างเซียนกู่  
หมู่บ้านโบราณหวงหลิง ชนบท สวรรค์แห่ง เจียงซี

 AIR CHINA



เดินทาง 22-27 สิงหาคม 2567

วันที่ 1 ของการเดินทาง (22/8) สนามบินสุวรรณภูมิ

23.50 น. พร้อมกันที่ **ท่าอากาศยานสนามบินสุวรรณภูมิ** โดยมีเจ้าหน้าที่บริษัท คอยให้การต้อนรับและอำนวยความสะดวกในการเช็คอินด้านสัมภาระและเอกสารให้กับท่าน

วันที่ 2 ของการเดินทาง (23/8) หังโจว – แดนเทวดา (L/D)

04.20 น. เห็นฟ้าสู่ **เมืองหังโจว** ประเทศจีน โดยสายการบิน **Air China** เที่ยวบินที่ **CA716**

08.55 น. เดินทางถึง **ท่าอากาศยานเมืองหังโจว** หลังผ่านพิธีการตรวจคนเข้าเมืองพร้อมรับกระเป๋าสัมภาระเรียบร้อยแล้ว

เดินทางสู่แดนเทวดา 210 กม. ใช้เวลาประมาณ 3 ชม.

**เที่ยง** **รับประทานอาหารกลางวัน ณ ภัตตาคาร**

นำท่านเที่ยว **ภูเขาแดนเทวดา (เส้นเซียนจว)** อุทยานระดับ 5A แห่งชาติของจีน ครอบคลุมพื้นที่กว่า 22 ตร.กม. ประกอบด้วย ยอดเขา หน้าผาและแคนยอนงดงามสุดอลังการ นั่งกระเช้าขึ้นเขาและต่อด้วยบันไดเลื่อน เดินตามเส้นทางเลียบริมหน้าผา ชำมห้าสะพานที่ข้ามแคนยอน ชมวิวธรรมชาติที่งดงามตระการตา มี **ยอดเขากวนอิม** ที่เป็นรูปทรงโพธิสัตว์กวนอิมนั่งพนมมือ สูงจากระดับน้ำทะเล 919 เมตร ซึ่งเป็นตัวเลขตรงกับวันคล้ายวันออกบวชของเจ้าแม่กวนอิมคือวันที่19 ค่ำเดือน 9



หลังจากเที่ยวแดนเทวดา นำท่านเดินทางสู่หลินไห่ ระยะทาง 70 กม. ใช้เวลาประมาณ 1 ชม.30 นาที นำท่านช้อปปิ้งที่ **ถนนจื่อหยางเจีย (住临海)** ชมถนนที่เปิดไฟสวยงามและสินค้าช้อปปิ้งหลากหลาย

เย็น

**รับประทานอาหารค่ำ ณ ภัตตาคาร**

พักโรงแรม Lin Hai Shuang Ge Hotel หรือ เทียบเท่า

วันที่ 3 ของการเดินทาง (24/8) ว่างเซียนกู่

(B/L/D)

เช้า

**รับประทานอาหารเช้าในโรงแรม**

เดินทางสู่ **ว่างเซียนกู่** ระยะทาง 140 กม. ใช้เวลาประมาณ 3 ชม. 30 นาที

เที่ยง

**รับประทานอาหารกลางวัน ณ ภัตตาคาร**

นำท่านเที่ยว **ว่างเซียนกู่** หมู่บ้านเก่าแก่ที่อยู่บนผากลางหุบเขา สถานที่ท่องเที่ยวระดับ 4 A แห่งชาติของจีน ประกอบด้วยบ้านเรือนเก่าแก่กลางหน้าผา ภูเขาที่สูงชัน แม่น้ำใต้หุบเขา น้ำตกจากผางาม เป็นต้น ภายในหมู่บ้านมีวัด ศาลเจ้า ร้านขายของกินของใช้และของที่ระลึก ฯลฯ มากมาย หลังจากเที่ยวว่างเซียนกู่ นำท่านเดินทางสู่เต๋อซิง ระยะทาง 50 กม. ใช้เวลาประมาณ 1 ชม.



เย็น

**รับประทานอาหารค่ำ ณ ภัตตาคาร**

พักโรงแรม De Xing Da Mao Shan Guoji Kang Yang หรือ เทียบเท่า

วันที่ 4 ของการเดินทาง (25/8) เต๋อซิง - หวงหลิง

(B/L/D)

เช้า

**รับประทานอาหารเช้าในโรงแรม**

นำท่านเดินทางสู่ หวงหลิง ระยะทาง 114 กม. ใช้เวลาประมาณ 2 ชม.30 นาที

นำท่านเดินทางสู่ **หมู่บ้านโบราณหวงหลิง** นับเป็นหมู่บ้านสวยที่สุดแห่งหนึ่งของจีน พื้นที่สีเขียวที่โอบล้อมด้วยภูเขา ซึ่งหากมองจากมุมสูงจะเห็นไอหมอกที่ปกคลุมไปทั่วหมู่บ้าน ทิวทัศน์ของเส้นทางที่คดเคี้ยวติดกับต้นไม้สีเขียวบนยอดเขา และนาขั้นบันไดที่ไกลสุดลูกหูลูกตา รวมเข้ากับกลิ่นอายของธรรมชาติ ทำให้หมู่บ้านหวงหลิงเหมือนมีมนต์ที่สะกดให้ผู้มาเยือนหลงใหลไปกับหมู่บ้านโบราณแห่งนี้ (นั่งกระเช้า)



เที่ยง

รับประทานอาหารกลางวัน ณ ภัตตาคาร

เดินทางสู่หังโจว ระยะทาง 295 กม. ใช้เวลาประมาณ 5 ชม.

ค่ำ

รับประทานอาหารค่ำ ณ ภัตตาคาร

พักโรงแรม Holiday Inn Express Hangzhou หรือ เทียบเท่า

วันที่ 5 ของการเดินทาง (26/8) ทะเลสาบซีหู - สวนชา - ถนนเหอฝางเจีย - สนามบินสุวรรณภูมิ  
(B/L)

เช้า

รับประทานอาหารเช้าในโรงแรม



นำท่านล่องเรือ **ทะเลสาบซีหู** ไข่มุกแห่งเมืองหังโจว เป็นที่กล่าวขานว่างดงามมาก ถึงขนาดที่ มาร์โค โปโล นักท่องเที่ยวที่มีชื่อเสียงชาวอิตาลี เคยเดินทางมาชมทะเลสาบซีหู แล้วกล่าวว่า "ตัวอู๋ซีหู เหมือนนั่งอยู่บนสวรรค์" และกวีหลายท่านก็มักจะพรรณนาถึงความงดงามของทะเลสาบซีหู เปรียบดังเป็นนางไซซี หรือนางงามในสมัยนั้น ที่สร้างให้ทะเลสาบซีหูอยู่ในบทกวีที่มีชื่อเสียงมานับพันปี



หลังล่องเรือ นำท่านชิมชาฮ่งเต๋ ชาหลงจิ่งที่ **สวนชาหลงจิ่ง** เป็นหมู่บ้านที่มีชื่อเสียงเรื่องใบชาชั้นดี ที่สุดชนิดหนึ่งของประเทศจีน กล่าวกันว่า “การดื่มชาหลงจิ่งเพียง 1 จิบ ปากจะหอมตลอดวัน” เนื่องจากว่าชาหลงจิ่งนั้นมีรสชาติที่อ่อนละมุน จากยอดของใบชาที่มีกรรมวิธีการทำชาเชี่ยวชาญด้วยการคั่ว ในขณะที่ใบชายังคงสดๆอยู่ ทำให้ชาหลงจิ่งจึงกลายเป็นชาเขียวที่ได้รับการยอมรับจากนักดื่มชาทั่วโลก

เที่ยง

รับประทานอาหารกลางวัน ณ ภัตตาคาร



บ่าย

นำท่านอิสระช้อปปิ้ง เลือกซื้อของฝาก **ถนนเหอฝ่งเจีย** เดิมชื่อถนนไท่ผิง มีประวัติศาสตร์ยาวนาน ตั้งแต่สมัยราชวงศ์ซ่งได้ในสมัยนั้นถนนแห่งนี้เป็นย่านธุรกิจที่รุ่งเรืองและเป็นศูนย์กลางของวัฒนธรรม และการเมืองในช่วงราชวงศ์ซ่งได้ และในปัจจุบัน ถนนเหอฝ่งเจียยังคงเป็นสถานที่สำคัญทางวัฒนธรรม และประวัติศาสตร์ในหัวใจที่ไม่ควรพลาด

ค่ำ

อาหารค่ำอิสระตามอัธยาศัย (ไม่รวมในรายการทัวร์)

20:00 น. เดินทางสู่ **สนามบินหังโจว**

23:55 น. เดินทางสู่ **สนามบินสุวรรณภูมิ** โดยสายการบิน Air China เที่ยวบินที่ CA715

วันที่ 6 ของการเดินทาง (27/8) **สนามบินสุวรรณภูมิ**

03:10 น. ถึง **สนามบินสุวรรณภูมิ** โดยสวัสดิภาพ พร้อมความประทับใจไม่รู้ลืม

\*\*\*\*\*

## อัตราค่าบริการ

วันที่เดินทาง	ราคา/บาท/ท่าน	พักเดี่ยว/บาท/ห้อง
22 - 27 สิงหาคม 2567	27,900 -	3,500 -

X ไม่รวมค่าทิปไกด์ และคนขับรถ และหัวหน้าทัวร์จากไทย 40 หยวนจีน/ท่าน/วัน  
(คิดค่าทิป 5 วัน 200 หยวนจีน/ท่าน หรือคิดเงินไทย 1,000 บาท/ท่าน)

\*\*\*\*\*

# อัตราค่าบริการนี้รวม



- ค่าตัวเครื่องบินไป-กลับชั้นประหยัดแบบหมู่คณะ
- ค่าภาษีสนามบินทุกแห่งที่มี



- ค่าน้ำหนักกระเป๋าสัมภาระ  
ซึ่งเป็นไปตามกฎของสายการบิน



- ค่าจ้างมัคคุเทศน์คอยให้บริการตลอดการเดินทาง



- ค่าอาหารตามมือที่ระบุในรายการ



- ค่าที่พักตามที่ระบุในรายการ พักห้องละ 2-3 ท่าน



- ค่ารถรับ-ส่ง และนำเที่ยวตามที่รายการระบุ



- ค่าน้ำดื่มบนรถวันละ 1 ขวด/ท่าน



- ค่าเข้าชมสถานที่ต่างๆตามรายการที่ระบุ



- ประกันอุบัติเหตุระหว่างการเดินทาง  
วงเงินท่านละ 1,000,000 บาท  
ซึ่งเป็นไปตามเงื่อนไขกรมธรรม์





# อัตราค่าบริการนี้ไม่รวม



-ค่าใช้จ่ายส่วนตัวนอกเหนือจากรายการที่ระบุ เช่น ค่าทำหนังสือเดินทาง, ค่าโทรศัพท์ ค่าโทรศัพท์ทางไกล, ค่าอินเทอร์เน็ต, ค่าชกจริต, มินิบาร์ในห้อง (กรุณาสอบถามจากหัวหน้าทัวร์ หรือไกด์ท้องถิ่นก่อนการใช้บริการ)



-ค่าดำเนินการอื่นๆ สำหรับผู้ที่ไม่ได้ถือ หนังสือเดินทางสัญชาติไทย ค่าดำเนินการ แจ่งเข้า-ออกประเทศ



-ค่าบริการซึ่งไม่ได้รวมภาษีมูลค่าเพิ่ม 7% และหักภาษี ณ ที่จ่าย 3%



-ค่าอาหารพิเศษที่นอกเหนือจากที่โปรแกรมทัวร์ กำหนด และรวมถึงการรีเคิวอาหารพิเศษต่างๆ เช่น อาหารเจ, มังสวิรัต, อาหารทะเล เป็นต้น



-ค่าบริการอื่นๆเพิ่มเติมของสายการบิน เช่น ชื้อ ที่นั่ง อาหาร วิลแชร์ และบริการเริ่มอื่นๆ (หากมี)



-ค่าทิปคนขับรถ หัวหน้าทัวร์และไกด์ท้องถิ่น



# เงื่อนไขการสำรองที่นั่ง และการยกเลิกตั๋ว



## ชำระมัดจำ 5,000-10,000 บาท

กรุณาจองตั๋วล่วงหน้าก่อนเดินทาง พร้อมชำระมัดจำ 5,000-10,000 บาทตามรายการระบุ และส่วนที่เหลือชำระชำระทันทีก่อนเดินทางไม่น้อยกว่า 20 วัน มิฉะนั้นถือว่าท่านยกเลิกเดินทางโดยอัตโนมัติ (**ช่วงเทศกาลวันหยุดยาว หรือวันหยุดนักขัตฤกษ์ กรุณาชำระก่อนเดินทาง 30 วัน**)



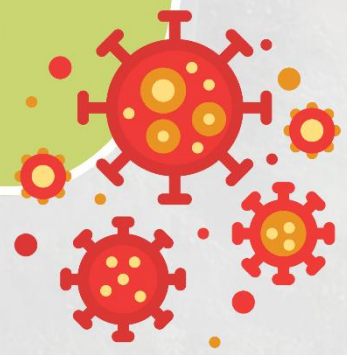
## กรณีเจ็บป่วยจนไม่สามารถเดินทางได้

กรณีเจ็บป่วยจนไม่สามารถเดินทางได้ ต้องมีใบรับรองแพทย์จากโรงพยาบาล บริษัทจะทำการเลื่อนการเดินทางไปยังคณะต่อไป ทั้งนี้ท่านจะต้องเสียค่าใช้จ่ายที่ไม่สามารถยกเลิกหรือเลื่อนการเดินทางได้ตามความเป็นจริง



## กรณีเจ็บป่วยกะทันหัน 7 วัน ก่อนเดินทาง

กรณีเจ็บป่วยกะทันหันก่อนล่วงหน้าเพียง 7 วัน ทำการ ทางบริษัทขอสงวนสิทธิ์ในการคืนเงินทุกกรณี





# เงื่อนไขการยกเลิก การเดินทาง

กรณีที่นักท่องเที่ยวต้องการ ขอยกเลิกเดินทาง เลื่อน หรือ  
เปลี่ยนแปลงการเดินทาง

- นักท่องเที่ยว (ผู้มีรายชื่อในเอกสารการจอง) จะต้องอีเมลมา เพื่อลงนามในการยืนยันการยกเลิกการจอง กับทางบริษัทเป็นลายลักษณ์อักษรเท่านั้น ทางบริษัทไม่รับการยกเลิกการจองผ่านทางโทรศัพท์ ไม่ว่าจะกรณีใดๆ ทั้งสิ้น

แจ้งยกเลิกก่อนเดินทาง  
ตั้งแต่ 30 วันขึ้นไป

คืนค่าใช้จ่ายทั้งหมด หรือ หักค่าใช้จ่ายที่เกิดขึ้นจริง

แจ้งยกเลิกก่อนเดินทาง  
15-29 วัน

เก็บค่าใช้จ่ายท่านละ 50% ของค่าทัวร์ หรือ หักค่าใช้จ่ายจริงที่เกิดขึ้น

แจ้งยกเลิกก่อนเดินทาง  
0-14 วัน

เก็บค่าใช้จ่ายท่านละ 100% ของค่าทัวร์



## เงื่อนไขอื่นๆ

- **สิทธิในการเก็บค่าใช้จ่ายทั้งหมด** กรณีท่านยกเลิกการเดินทาง และมีผลทำให้คณะเดินทางไม่ครบตามจำนวนที่บริษัทฯ กำหนดไว้ (20 ท่านขึ้นไป) เนื่องจากเกิดความเสียหายต่อทางบริษัทฯ และผู้เดินทางอื่นที่เดินทางในคณะเดียวกัน บริษัทต้องนำไปชำระค่าเสียหายต่างๆที่เกิดจากการยกเลิกของท่าน
- คณะผู้เดินทางจำนวน 20 ท่านขึ้นไปจึงออกเดินทางใน **กรณีที่มีผู้เดินทางไม่ถึง 20 ท่าน ขอสงวนสิทธิ์เลื่อนวันเดินทาง หรือยกเลิกการเดินทาง** โดยทางบริษัทจะแจ้งให้ท่านทราบล่วงหน้า 10 วัน
- **กรณีที่ท่านต้องออกตัวภายใน** เช่น **ตัวเครื่องบิน ตัวรถทัวร์ ตัวรถไฟ** กรุณาสอบถามที่เจ้าหน้าที่ทุกครั้ง **ก่อนทำการออกตัว** เนื่องจากสายการบินอาจมีการปรับเปลี่ยนไฟล์ทบิน หรือเวลาบิน โดยไม่ได้แจ้งให้ทราบล่วงหน้า ทางบริษัทฯ จะไม่รับผิดชอบใดๆ ในกรณี ถ้าท่านออกตัวภายในโดยไม่แจ้งให้ทราบ และหากไฟล์ทบินมีการปรับเปลี่ยนเวลาบิน เพราะถือว่าท่านยอมรับในเงื่อนไขดังกล่าว
- **อัตราค่าทัวร์นี้สำหรับบัตรโดยสารเครื่องบินแบบหมู่คณะ (ตัวกรุ๊ป) ไม่สามารถเลื่อนไฟล์ทขาไปหรือขากลับได้** จำเป็นจะต้องไปและกลับตามกำหนดการเท่านั้น หากต้องการเปลี่ยนแปลงไฟล์ทบินกรุณาติดต่อเจ้าหน้าที่เป็นกรณีพิเศษ
- กรณีใช้หนังสือเดินทางราชการ (เล่มน้ำเงิน) เดินทางเพื่อการท่องเที่ยวเกี่ยวกับคณะทัวร์ หากท่านถูกปฏิเสธในการเข้า-ออกประเทศใดๆ ก็ตาม ทางบริษัทฯ ขอสงวนสิทธิ์ไม่คืนค่าทัวร์และรับผิดชอบใดๆ ทั้งสิ้น
- เมื่อท่านได้ชำระเงินมัดจำหรือทั้งหมด ทางบริษัทฯ จะถือว่าท่านรับทราบและยอมรับในเงื่อนไขต่างๆของบริษัทฯ ที่ได้ระบุไว้ในรายการทัวร์ทั้งหมด



## รายละเอียดเพิ่มเติม

- บริษัทฯมีสิทธิในการเปลี่ยนแปลงโปรแกรมทัวร์ในกรณีที่เกิดเหตุสุดวิสัยจนไม่อาจแก้ไขได้
- เที่ยวบิน ราคา และรายการท่องเที่ยว สามารถเปลี่ยนแปลงได้ตามความเหมาะสม โดยคำนึงถึงผลประโยชน์ของผู้เดินทางเป็นสำคัญ
- กรณีที่ท่านมีข้อจำกัดการทานอาหาร ไม่ทานเนื้อสัตว์ หรือแพ้อาหารบางประเภท กรุณาแจ้งเจ้าหน้าที่เป็นกรณีพิเศษ
- กรณีผู้เดินทางต้องการความช่วยเหลือเป็นพิเศษ อาทิ เช่น ต้องการวีลแชร์ กรุณาแจ้งบริษัทฯ อย่างน้อย 7-10 วันก่อนการเดินทาง มิฉะนั้นจะไม่สามารถจัดการให้ล่วงหน้าได้
- หนังสือเดินทางต้องมีอายุการใช้งานเหลือไม่น้อยกว่า 6 เดือน และบริษัทฯ รับผิดชอบผู้ที่มีจุดประสงค์เดินทางเพื่อท่องเที่ยวเท่านั้น (หนังสือเดินทางต้องมีอายุการใช้งานไม่น้อยกว่า 6 เดือน บริษัทฯไม่รับผิดชอบหากอายุเหลือไม่ถึง และไม่สามารถเดินทางได้)
- หากเกิดความล่าช้าของสายการบิน หรือสายการบินยกเลิกเที่ยวบิน การประท้วง การนัดหยุดงานการก่อจลาจล หรือเหตุภัยพิบัติทางธรรมชาติ ซึ่งท่านจะต้องยอมรับในเรื่องข้อนี้ในกรณีที่เกิดเหตุสุดวิสัยอาจจะมีการปรับเปลี่ยนโปรแกรมตามความเหมาะสม
- ในกรณีถูกปฏิเสธการเข้า/ออกเมืองจากเจ้าหน้าที่ตรวจคนเข้าเมืองฝั่งไทย และเจ้าหน้าที่กรมแรงงานทั้งจากไทยและต่างประเทศ เจ้าหน้าที่ตรวจคนเข้าเมือง ซึ่งอยู่นอกเหนือความรับผิดชอบของบริษัทฯ ขอสงวนสิทธิ์ที่จะไม่คืนค่าทัวร์ไม่ว่ากรณีใดๆ ทั้งสิ้น
- หากผู้เดินทางประสบเหตุสภาวะฉุกเฉินจากโรคประจำตัว ซึ่งไม่ได้เกิดจากอุบัติเหตุในรายการท่องเที่ยว ทางบริษัทฯ จะไม่รับผิดชอบใดๆ ทั้งสิ้น ซึ่งท่านจะต้องยอมรับในเรื่องข้อนี้ในกรณีที่เกิดเหตุสุดวิสัย ซึ่งอยู่นอกเหนือความรับผิดชอบของบริษัทฯ
- หากใช้บริการของทางบริษัทฯ ไม่ครบ อาทิ ไม่เที่ยวบางรายการ ไม่ทานอาหารบางมื้อ ทางบริษัทฯ จะไม่รับผิดชอบใดๆ ทั้งสิ้น เพราะค่าใช้จ่ายทุกอย่างทางบริษัทฯ ได้ชำระค่าใช้จ่ายให้ตัวแทนต่างประเทศแบบเหมาจ่ายขาดก่อนเดินทางเรียบร้อยแล้ว
- หากเกิดสิ่งของสูญหายจากการโจรกรรม อุบัติเหตุที่เกิดจากความประมาทของนักท่องเที่ยว หรือกรณีที่เกิดอุบัติเหตุ และชำรุดจากสายการบิน ทางบริษัทฯ จะไม่รับผิดชอบใดๆ ทั้งสิ้น



## รายละเอียดเพิ่มเติม

- **ตั๋วเครื่องบินเป็นตั๋วราคาพิเศษ** กรณีที่ท่านไม่เดินทางพร้อม **คณะไม่สามารถนำมาเลื่อนวัน คินเงินหรือไม่สามารถเปลี่ยนชื่อได้** หากมีการปรับราคาบัตรโดยสารสูงขึ้นตามอัตราค่าน้ำมัน หรือค่าเงินแลกเปลี่ยน ทางบริษัทฯ สงวนสิทธิ์ปรับราคาตั๋วดังกล่าว
- **เมื่อตกลงชำระเงินไม่ว่าทั้งหมด หรือบางส่วนผ่านตัวแทนของบริษัทฯ หรือชำระโดยตรงกับทางบริษัทฯ ทางบริษัทฯ จะถือว่าท่านได้ยอมรับในเงื่อนไขข้อตกลงต่างๆ ที่ได้ระบุไว้ข้างต้นนี้แล้วทั้งหมด**
- **กรุ๊ปที่เดินทางช่วงวันหยุด และเทศกาลที่ต้องการันตีมัดจำกับสายการบิน หรือผ่านตัวแทนในประเทศ/ต่างประเทศรวมถึงเที่ยวบินพิเศษ เช่น CHARTER FLIGHT, EXTRA FLIGHT จะไม่มีการคืนเงินมัดจำหรือค่าทัวร์ทั้งหมด**
- **ในกรณีของหนังสือเดินทางจะต้องไม่มีการชำระค่าน้ำ การขีดเขียนรูปต่างๆ หรือแม้กระทั่งตรา ป้ายลายการ์ตูน ที่ไม่ใช้การประทับตราอย่างเป็นทางการของประเทศนั้นๆ กรุณาตรวจสอบก่อนออกเดินทางทุกครั้ง หากเจ้าหน้าที่ตรวจคนเข้าเมืองปฏิเสธการเข้า-ออกเมืองของท่าน ทางบริษัทฯ จะไม่รับผิดชอบใดๆ ทั้งสิ้น**
- **ผู้เดินทางที่อายุไม่ถึง 18 ปีบริบูรณ์ ไม่ได้เดินทางกับบิดา มารดา ต้องมีจดหมายยินยอมให้บุตรเดินทางไปต่างประเทศจากบิดาหรือมารดาแนบมาด้วย**
- **กรณีมี "คดีความ" ที่ไม่อนุญาตให้ท่านเดินทางออกนอกประเทศได้โปรดทำการตรวจสอบก่อนการจองทัวร์ว่าท่านสามารถเดินทางออกนอกประเทศได้หรือไม่ ถ้าไม่สามารถเดินทางได้ ซึ่งเป็นสิ่งที่อยู่เหนือการควบคุมของบริษัทฯ ทางบริษัทฯ จะไม่รับผิดชอบใดๆ ทั้งสิ้น**
- **กรณี "หญิงตั้งครรภ์" ท่านจะต้องมีใบรับรองแพทย์ ระบุชัดเจนว่าสามารถเดินทางออกนอกประเทศได้ รวมถึงรายละเอียดอายุครรภ์ที่ชัดเจน สิ่งนี้อยู่เหนือการควบคุมของบริษัทฯ ทางบริษัทฯ จะไม่รับผิดชอบใดๆ ทั้งสิ้น**
- **เกี่ยวกับที่นั่งบนเครื่องบิน เนื่องจากบัตรโดยสาร เป็นแบบหมู่คณะ (ราคาพิเศษ) สายการบินจึงขอสงวนสิทธิ์ในการเลือกที่นั่งบนเครื่องบินทุกกรณี แต่ทางบริษัทจะพยายามให้มากที่สุด ให้ลูกค้าผู้เดินทางที่มาด้วยกันได้นั่งด้วยกัน หรือใกล้กันให้มากที่สุดเท่าที่จะสามารถทำได้**