

บริการท่องเที่ยวต่างประเทศ
PROUD
Holiday&tour
ใบอนุญาตเลขที่ 11/11760

PROUD HOLIDAY & TOUR

บริษัท พราวด์ ฮอลิเดย์ แอนด์ ทัวร์ จำกัด

33/3 Soi Intrawat21 Bangramard Talingchan Bangkok Thailand 10170

✉ proudtogo.333@gmail.com ☎ 080-035-1888 📠 @proudholiday



ใบอนุญาต 11/11760

China best trips Premium

สัมผัสธรรมชาติแสนงดงามโดยไม่ต้องเดินทางไกล เพียง 2 ชั่วโมงจากเมืองไทย

เล่นหิมะที่ Snow World.
ร่วมงานเทศกาลรอบกองไฟพายุ

ยิ่งใหญ่เพียงปีละครั้ง **4 วัน 3 คืน**

กำหนดเดินทาง **28-31 ก.ค. 67**

บินจากกรุงเทพฯ ต้นตอที่กรุงเทพฯ เป็นไปเช็คอิน 5 ดาว ต่อไปเช็คอิน ราคาพิเศษเพียง **12,900.-**

ตำนานกองล้อมทุกชี "จินเตียน"
ธรรมชาติอันงดงาม ภูเขาที่สวยงาม
น้ำตกคุณหญิงสุดอลังการ

Hotel 4★ 20 KG นกดี อากาศดี ที่เที่ยวครบ มีจุดเช็คอิน 100+ จุด ราคาสุดคุ้ม



เทศกาลรอบกองไฟปีละครั้ง ของชนเผ่าหยี่

ท่องเที่ยว มณฑล ยูนนาน 4 วัน

เดินทางวันที่ 28-31 กรกฎาคม 2567



วันแรก (28 กรกฎาคม 2567)

กรุงเทพ – Kunming

- 17.00 น. พร้อมกันที่ **ท่าอากาศยานสุวรรณภูมิ** โดยมีเจ้าหน้าที่บริษัทคอยให้การต้อนรับและอำนวยความสะดวกในการเช็คอินด้านสัมภาระและเอกสารให้กับท่าน
- 20.10 น. เห็นฟ้าสูง เมือง **คุนหมิง** โดยสายการบิน **Lucky Air** เที่ยวบินที่ **8L802** หรือ **Kunming Airlines** เที่ยวบินที่ **KY8370**
- 23.00 น. เดินทางถึง เมือง **คุนหมิง** หลังผ่านพิธีการตรวจคนเข้าเมืองพร้อมรับกระเป๋าสัมภาระเรียบร้อยแล้ว
- ค่ำ **เข้าสู่โรงแรมที่พัก FIYING HOTEL4* หรือเทียบเท่า**

เช้า รับประทานอาหารเช้า ณ โรงแรมที่พัก

นำท่านชมความสวยงามของ **ตำหนักทองจีนเตียน** ในอดีตเคยเป็นที่พักของกู่ซันกู่ย “ขุนศึกผู้ขายชาติ” และนางงามเงินหยวนหยวน เป็นตำหนักที่มีฝาผนังและหลังคาสร้างด้วยทองเหลืองถึง 380 ตัน จึงทำให้ตำหนักมีความสวยเด่น แลดูเสมือนทอง จึงได้ชื่อว่า “ตำหนักทอง” นับได้ว่าเป็นตำหนักที่ใหญ่ที่สุดของจีน



นำท่านเดินทางสู่ **น้ำตกขุนหมิง** ซึ่งตั้งอยู่ในนครคุนหมิง เป็นสถานที่ท่องเที่ยวแห่งใหม่และเป็นที่พักผ่อนหย่อนใจยอดฮิตของชาวเมืองคุนหมิง เป็นสวนสาธารณะขนาดใหญ่ที่ใช้เวลาสร้างกว่า 3 ปีด้วยกัน ภายในประกอบไปด้วยน้ำตกใหญ่ยักษ์นั้น ที่กว้างถึง 400 เมตร และมีความสูงกว่า 12.5 เมตร และทะเลสาบ 2 แห่ง ที่สร้างขึ้นด้วยฝีมือมนุษย์



เที่ยง

รับประทานอาหารกลางวัน ณ ภัตตาคาร

นำท่านเดินทางสู่ **เมืองถ่านเตียน** ให้ท่านได้ชมธรรมชาติที่งดงามตลอดสองข้างทางและพักผ่อน อริยาบถตามอัธยาศัย



นำท่านชมบรรยากาศ **Bonfire Party** การเฉลิมฉลองเทศกาลคบเพลิงอันครึกครื้นในเมืองผู้เอ่อร์ มณฑลยูนนาน (ยูนนาน) ทางตะวันตกเฉียงใต้ของจีน ซึ่งประกอบด้วยการเต้นรำ ร้องเพลง และจุดคบเพลิงเชิงสัญลักษณ์เพื่อขอพรสำหรับอนาคตที่สดใส เป็นประเพณีของกลุ่มชาติพันธุ์หยา ซึ่งจัดขึ้นเพื่อสร้างความหวังและความสุขแก่ผู้คน ทำให้นักท่องเที่ยวสนุกสนานร่วมกับชนกลุ่มน้อยในคันทิงท่ามกลาง “ทะเลไฟ”



คำ

รับประทานอาหารค่ำ

เข้าสู่โรงแรมที่พัก WANG TONG HOTEL4* หรือเทียบเท่า

เช้า รับประทานอาหารเช้า ณ โรงแรมที่พัก



นำท่านเดินทางสู่ **ภูเขาเจ็วจื่อ** ระยะทาง 180 กม. ใช้เวลาเดินทางประมาณ 1 ชั่วโมง ภูเขาแห่งเมืองคุณหมิง สถานที่เที่ยวแห่งใหม่ของมณฑลยูนนานที่กำลังทำทนายการเดินทางอย่างยิ่ง นำท่านนั่งกระเช้าขึ้นสู่ด้านบนของภูเขา ที่ระดับความสูง 4223 เมตรเหนือระดับน้ำทะเล ในช่วงฤดูหนาว ระหว่างเดือนพฤศจิกายน-มีนาคม จะมีหิมะปกคลุมทั้งภูเขา **(รวมรถแบตเตอรี่ + กระเช้า)**



****ปริมาณหิมะมากหรือน้อย ขึ้นอยู่กับสภาพอากาศ****

เที่ยง

รับประทานอาหารกลางวัน ณ ภัตตาคารบนภูเขา

นำท่านแวะชม **ผิงอันฟูสวนดอกบัว** นำโชคที่บานสะพรั่งและมีความสุขยาม
หลังจากชมสวนดอกบัว นำท่านเดินทางต่อไปยัง เมืองคุนหมิง



ค่ำ

รับประทานอาหารค่ำ

เข้าสู่โรงแรมที่พัก **WEI ER DUN HOTEL4*** หรือเทียบเท่า

วันที่ 4 (31 กรกฎาคม 2567) คุนหมิง – เล่นหิมะที่ Snowworld, Sunac – กรุงเทพฯ (B/L/-)

เช้า

รับประทานอาหารเช้า ณ โรงแรมที่พัก

นำท่านช้อปปิ้ง **ร้านหยก** หยกเป็นอัญมณีศักดิ์สิทธิ์ที่นำมาซึ่งความเป็นสิริมงคล ความเจริญรุ่งเรือง
ความร่ำรวย ความมีโชคและทำให้อายุยืน ดังนั้น ชาวจีนจึงนิยมใช้หยกเป็นเครื่องประดับและเครื่องใช้
ต่างๆ

นำท่านเดินทางสู่ลานสกีสนามหิมะ **SUNAC Snow Park** ให้ท่านได้สนุกกับการเล่นสกีอย่างเต็มที่
ที่นี่เป็นสนามสกีหิมะใหม่แห่งใหม่ล่าสุด!! ของคุนหมิงเปิดให้บริการครั้งแรกช่วงเดือน ธันวาคม 2562 ให้
ท่านได้สัมผัสหิมะและเก็บบรรยากาศเป็นที่ระลึกก่อนจะไปสนุกกับการเล่นสกีเพลินเพลินกับกิจกรรม
มากมาย ที่ทั้งครอบครัวสามารถเล่นได้ มีจัดโซนสำหรับเด็กๆ ได้เล่นหิมะและเครื่องเล่นน่ารักๆ อย่าง
ปลอดภัยและอุปกรณ์การเล่นอื่น ๆ อีกมากมายสำหรับผู้ใหญ่ **(ราคาทัวร์รวมค่าเช้า) ไม่รวมค่าอุปกรณ์**



เที่ยง

รับประทานอาหารกลางวัน

นำท่านเยี่ยมชม **ร้านยาบัวหิมะ** ยาสามัญประจำบ้านที่มีชื่อเสียงของเมืองจิ้น ฟังบรรยายสรรพคุณสมุนไพรจีนที่มีชื่อเสียงมากกว่าพันปี

14.00 น. เดินทางไปยัง **ท่าอากาศยานนานาชาติคุนหมิง** เตรียมตัวเช็คอินสำหรับเที่ยวบินระหว่างประเทศ เพื่อเดินทางกลับสู่ประเทศไทย

16.55 น. เหมินฟ้าสู่ เชียงใหม่ โดยสายการบิน **โดยสายการบิน Lucky Air เที่ยวบินที่ 8L801 หรือ Kunming Airlines เที่ยวบินที่ KY8369**

19.30 น. ถึง **ท่าอากาศยานสุวรรณภูมิ** โดยสวัสดิภาพ พร้อมความประทับใจ

**** ขอขอบคุณทุกท่านที่ใช้บริการ ****

อัตราค่าบริการ

วันที่เดินทาง	ราคา/บาท/ท่าน	พักเดี่ยว/บาท/ห้อง
28 – 31 กรกฎาคม 2567	12,900.-	1,800.-

*ชำระค่ามัดจำ ท่านละ 5,000 บาทเมื่อจองทัวร์

*ยอดส่วนที่เหลือจะต้องชำระล่วงหน้า 20 วันก่อนการเดินทาง

*ราคานี้ไม่สามารถเลือกที่นั่งบนเครื่องบินได้เนื่องจากเป็นตั๋วกรุ๊ป

- ค่าทิปไกด์ท้องถิ่น หัวหน้าทัวร์ และคนขับรถตลอดเส้นทาง 30 หยวน/ท่าน/วัน

อัตราค่าบริการนี้รวม



- ค่าตัวเครื่องบินไป-กลับชั้นประหยัดแบบหมู่คณะ
- ค่าภาษีสนามบินทุกแห่งที่มี



- ค่าน้ำหนักกระเป๋าสัมภาระ
ซึ่งเป็นไปตามกฎของสายการบิน



- ค่าจ้างมัคคุเทศน์คอยให้บริการตลอดการเดินทาง



- ค่าอาหารตามมือที่ระบุในรายการ



- ค่าที่พักตามที่ระบุในรายการ พักห้องละ 2-3 ท่าน



- ค่ารถรับ-ส่ง และนำเที่ยวตามที่รายการระบุ



- ค่าน้ำดื่มบนรถวันละ 1 ขวด/ท่าน




- ค่าเข้าชมสถานที่ต่างๆตามรายการที่ระบุ





- ประกันอุบัติเหตุระหว่างการเดินทาง
วงเงินท่านละ 1,000,000 บาท
ซึ่งเป็นไปตามเงื่อนไขกรมธรรม์



อัตราค่าบริการนี้ไม่รวม




-ค่าใช้จ่ายส่วนตัวนอกเหนือจากรายการที่ระบุ เช่น ค่าทำหนังสือเดินทาง, ค่าโทรศัพท์ ค่าโทรศัพท์ทางไกล, ค่าอินเทอร์เน็ต, ค่าชกريد, มินิบาร์ในห้อง (กรุณาสอบถามจากหัวหน้าทัวร์ หรือโถด์ท้องถิ่นก่อนการใช้บริการ)





-ค่าดำเนินการอื่นๆ สำหรับผู้ที่ไม่ได้ถือ หนังสือเดินทางสัญชาติไทย ค่าดำเนินการ แจ้งเข้า-ออกประเทศ





-ค่าบริการซึ่งไม่ได้รวมภาษีมูลค่าเพิ่ม 7% และหักภาษี ณ ที่จ่าย 3%




-ค่าอาหารพิเศษที่นอกเหนือจากที่โปรแกรมทัวร์ กำหนด และรวมถึงการรีเคเวสอาหารพิเศษต่างๆ เช่น อาหารเจ, มังสวิรัต, อาหารทะเล เป็นต้น



-ค่าบริการอื่นๆเพิ่มเติมของสายการบิน เช่น ชื้อ ที่นั่ง อาหาร วิลแชร์ และบริการเริ่มอื่นๆ (หากมี)



-ค่าทิปคนขับรถ หัวหน้าทัวร์และโถด์ท้องถิ่น



เงื่อนไขการสำรองที่นั่ง และการยกเลิกตั๋ว



ชำระมัดจำ 5,000-10,000 บาท

กรุณาจองตั๋วล่วงหน้าก่อนเดินทาง พร้อมชำระมัดจำ 5,000-10,000 บาทตามรายการระบุ และส่วนที่เหลือชำระชำระทันทีก่อนเดินทางไม่น้อยกว่า 20 วัน มิฉะนั้นถือว่าท่านยกเลิกเดินทางโดยอัตโนมัติ (**ช่วงเทศกาลวันหยุดยาว หรือวันหยุดนักขัตฤกษ์ กรุณาชำระก่อนเดินทาง 30 วัน**)



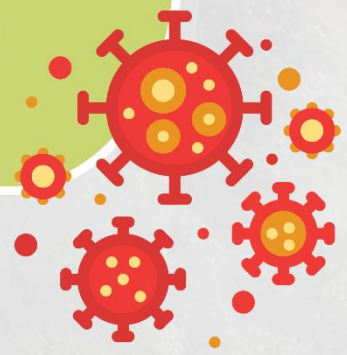
กรณีเจ็บป่วยจนไม่สามารถเดินทางได้

กรณีเจ็บป่วยจนไม่สามารถเดินทางได้ ต้องมีใบรับรองแพทย์จากโรงพยาบาล บริษัทจะทำการเลื่อนการเดินทางไปยังคณะต่อไป ทั้งนี้ท่านจะต้องเสียค่าใช้จ่ายที่ไม่สามารถยกเลิกหรือเลื่อนการเดินทางได้ตามความเป็นจริง



กรณีเจ็บป่วยกะทันหัน 7 วัน ก่อนเดินทาง

กรณีเจ็บป่วยกะทันหันก่อนล่วงหน้าเพียง 7 วัน ทำการ ทางบริษัทขอสงวนสิทธิ์ในการคืนเงินทุกกรณี





เงื่อนไขการยกเลิก การเดินทาง

กรณีที่นักท่องเที่ยวต้องการ ขอยกเลิกเดินทาง เลื่อน หรือ
เปลี่ยนแปลงการเดินทาง

- นักท่องเที่ยว (ผู้มีรายชื่อในเอกสารการจอง) จะต้องอีเมลมา เพื่อลงนาม
ในการยืนยันการยกเลิกการจอง กับทางบริษัทเป็นลายลักษณ์อักษร
เท่านั้น ทางบริษัทไม่รับการยกเลิกการจองผ่านทางโทรศัพท์ ไม่ว่าจะกรณี
ใดๆ ทั้งสิ้น

แจ้งยกเลิกก่อนเดินทาง
ตั้งแต่ 30 วันขึ้นไป

คืนค่าใช้จ่ายทั้งหมด หรือ หักค่าใช้จ่ายที่เกิดขึ้นจริง

แจ้งยกเลิกก่อนเดินทาง
15-29 วัน

เก็บค่าใช้จ่ายท่านละ 50% ของค่าทัวร์ หรือ หักค่า
ใช้จ่ายจริงที่เกิดขึ้น

แจ้งยกเลิกก่อนเดินทาง
0-14 วัน

เก็บค่าใช้จ่ายท่านละ 100% ของค่าทัวร์



เงื่อนไขอื่นๆ

- **สิทธิในการเก็บค่าใช้จ่ายทั้งหมด** กรณีท่านยกเลิกการเดินทาง และมีผลทำให้คณะเดินทางไม่ครบตามจำนวนที่บริษัทฯ กำหนดไว้ (20 ท่านขึ้นไป) เนื่องจากเกิดความเสียหายต่อทางบริษัทฯ และผู้เดินทางอื่นที่เดินทางในคณะเดียวกัน บริษัทต้องนำไปชำระค่าเสียหายต่างๆที่เกิดจากการยกเลิกของท่าน
- คณะผู้เดินทางจำนวน 20 ท่านขึ้นไปจึงออกเดินทางใน **กรณีที่มีผู้เดินทางไม่ถึง 20 ท่าน ขอสิทธิเลื่อนวันเดินทาง หรือยกเลิกการเดินทาง โดยทางบริษัทจะแจ้งให้ท่านทราบล่วงหน้า 10 วัน**
- **กรณีที่ท่านต้องออกตัวภายใน** เช่น **ตัวเครื่องบิน ตัวรถทัวร์ ตัวรถไฟ** กรุณาสอบถามที่เจ้าหน้าที่ทุกครั้ง **ก่อนทำการออกตัว** เนื่องจากสายการบินอาจมีการปรับเปลี่ยนไฟล์ทบิน หรือเวลาบิน โดยไม่ได้แจ้งให้ทราบล่วงหน้า ทางบริษัทฯ จะไม่รับผิดชอบใดๆ ในกรณี ถ้าท่านออกตัวภายในโดยไม่แจ้งให้ทราบ และหากไฟล์ทบินมีการปรับเปลี่ยนเวลาบิน เพราะถือว่าท่านยอมรับในเงื่อนไขดังกล่าว
- **อัตราค่าทัวร์นี้สำหรับบัตรโดยสารเครื่องบินแบบหมู่คณะ (ตัวกรุ๊ป) ไม่สามารถเลื่อนไฟล์ทขาไปหรือขากลับได้ จำเป็นจะต้องไปและกลับตามกำหนดการเท่านั้น** หากต้องการเปลี่ยนแปลงไฟล์ทบิน กรุณาติดต่อเจ้าหน้าที่เป็นกรณีพิเศษ
- **กรณีใช้หนังสือเดินทางราชการ (เล่มน้ำเงิน) เดินทางเพื่อการท่องเที่ยวกับคณะทัวร์ หากท่านถูกปฏิเสธในการเข้า-ออกประเทศใดๆ ก็ตาม ทางบริษัทฯ ขอสิทธิไม่คืนค่าทัวร์และรับผิดชอบใดๆ ทั้งสิ้น**
- **เมื่อท่านได้ชำระเงินมัดจำหรือทั้งหมด ทางบริษัทฯ จะถือว่าท่านรับทราบและยอมรับในเงื่อนไขต่างๆของบริษัทฯ ที่ได้ระบุไว้ในรายการทัวร์ทั้งหมด**



รายละเอียดเพิ่มเติม

- บริษัทฯมีสิทธิในการเปลี่ยนแปลงโปรแกรมทัวร์ในกรณีที่เกิดเหตุสุดวิสัยจนไม่อาจแก้ไขได้
- เที่ยวบิน ราคา และรายการท่องเที่ยว สามารถเปลี่ยนแปลงได้ตามความเหมาะสม โดยคำนึงถึงผลประโยชน์ของผู้เดินทางเป็นสำคัญ
- กรณีที่ท่านมีข้อจำกัดการทานอาหาร ไม่ทานเนื้อสัตว์ หรือแพ้อาหารบางประเภท กรุณาแจ้งเจ้าหน้าที่ที่เป็นกรณีพิเศษ
- กรณีผู้เดินทางต้องการความช่วยเหลือเป็นพิเศษ อาทิ เช่น ต้องการใช้วีลแชร์ กรุณาแจ้งบริษัทฯ อย่างน้อย 7-10 วันก่อนการเดินทาง มิฉะนั้นจะไม่สามารถจัดการให้ล่วงหน้าได้
- หนังสือเดินทางต้องมีอายุการใช้งานเหลือไม่น้อยกว่า 6 เดือน และบริษัทฯ รับผิดชอบผู้มีจุดประสงค์เดินทางเพื่อท่องเที่ยวเท่านั้น (หนังสือเดินทางต้องมีอายุการใช้งานไม่น้อยกว่า 6 เดือน บริษัทฯไม่รับผิดชอบหากอายุเหลือไม่ถึง และไม่สามารถเดินทางได้)
- หากเกิดความล่าช้าของสายการบิน หรือสายการบินยกเลิกเที่ยวบิน การประท้วง การนัดหยุดงานการก่อจลาจล หรือเหตุภัยพิบัติทางธรรมชาติ ซึ่งท่านจะต้องยอมรับในเงื่อนไขนี้ในกรณีที่เกิดเหตุสุดวิสัยอาจจะมีการปรับเปลี่ยนโปรแกรมตามความเหมาะสม
- ในกรณีถูกปฏิเสธการเข้า/ออกเมืองจากเจ้าหน้าที่ตรวจคนเข้าเมืองฝั่งไทย และเจ้าหน้าที่กรมแรงงานทั้งจากไทยและต่างประเทศ เจ้าหน้าที่ตรวจคนเข้าเมือง ซึ่งอยู่นอกเหนือความรับผิดชอบของบริษัทฯ ขอสงวนสิทธิ์ที่จะไม่คืนค่าทัวร์ไม่ว่ากรณีใดๆ ทั้งสิ้น
- หากผู้เดินทางประสบเหตุสภาวะฉุกเฉินจากโรคประจำตัว ซึ่งไม่ได้เกิดจากอุบัติเหตุในรายการท่องเที่ยว ทางบริษัทฯ จะไม่รับผิดชอบใดๆ ทั้งสิ้น ซึ่งท่านจะต้องยอมรับในเงื่อนไขนี้ในกรณีที่เกิดเหตุสุดวิสัย ซึ่งอยู่นอกเหนือความรับผิดชอบของบริษัทฯ
- หากใช้บริการของทางบริษัทฯ ไม่ครบ อาทิ ไม่เที่ยวบางรายการ ไม่ทานอาหารบางมื้อ ทางบริษัทฯ จะไม่รับผิดชอบใดๆ ทั้งสิ้น เพราะค่าใช้จ่ายทุกอย่างทางบริษัทฯ ได้ชำระค่าใช้จ่ายให้ตัวแทนต่างประเทศแบบเหมาจ่ายขาดก่อนเดินทางเรียบร้อยแล้ว
- หากเกิดสิ่งของสูญหายจากการโจรกรรม อุบัติเหตุที่เกิดจากความประมาทของนักท่องเที่ยว หรือกรณีที่เกิดอุบัติเหตุ และชำรุดจากสายการบิน ทางบริษัทฯ จะไม่รับผิดชอบใดๆ ทั้งสิ้น



รายละเอียดเพิ่มเติม

- **ตั๋วเครื่องบินเป็นตั๋วราคาพิเศษ** กรณีที่ท่านไม่เดินทางพร้อมคณะไม่สามารถนำมาเลื่อนวัน คืนเงินหรือไม่สามารถเปลี่ยนชื่อได้ หากมีการปรับราคาบัตรโดยสารสูงขึ้นตามอัตราค่าน้ำมัน หรือค่าเงินแลกเปลี่ยน ทางบริษัทฯ สงวนสิทธิ์ปรับราคาตั๋วดังกล่าว
- **เมื่อตกลงชำระเงินไม่ว่าทั้งหมด หรือบางส่วนผ่านตัวแทนของบริษัทฯ หรือชำระโดยตรงกับทางบริษัทฯ ทางบริษัทฯจะถือว่าท่านได้ยอมรับในเงื่อนไขข้อตกลงต่างๆ ที่ได้ระบุไว้ข้างต้นนี้แล้วทั้งหมด**
- **กรุ๊ปที่เดินทางช่วงวันหยุด และเทศกาลที่ต้องการันตีมัดจำกับสายการบิน หรือผ่านตัวแทนในประเทศ/ต่างประเทศรวมถึงเที่ยวบินพิเศษ เช่น CHARTER FLIGHT, EXTRA FLIGHT จะไม่มีการคืนเงินมัดจำหรือค่าทัวร์ทั้งหมด**
- **ในกรณีของหนังสือเดินทางจะต้องไม่มีการชำระค่าน้ำ การขีดเขียนรูปต่างๆ หรือแม้กระทั่งตรา ป้ายลายการ์ตูน ที่ไม่ใช่การประทับตราอย่างเป็นทางการของประเทศนั้นๆ กรุณาตรวจสอบก่อนออกเดินทางทุกครั้ง หากเจ้าหน้าที่ตรวจคนเข้าเมืองปฏิเสธการเข้า-ออกเมืองของท่าน ทางบริษัทฯ จะไม่รับผิดชอบใดๆ ทั้งสิ้น**
- **ผู้เดินทางที่อายุไม่ถึง 18 ปีบริบูรณ์ไม่ได้เดินทางกับบิดา มารดา ต้องมีจดหมายยินยอมให้บุตรเดินทางไปต่างประเทศจากบิดาหรือมารดาแนบมาด้วย**
- **กรณีมี "คดีความ" ที่ไม่อนุญาตให้ท่านเดินทางออกนอกประเทศได้โปรดทำการตรวจสอบก่อนการจองทัวร์ว่าท่านสามารถเดินทางออกนอกประเทศได้หรือไม่ ถ้าไม่สามารถเดินทางได้ ซึ่งเป็นสิ่งที่อยู่เหนือการควบคุมของบริษัทฯ ทางบริษัทฯจะไม่รับผิดชอบใดๆ ทั้งสิ้น**
- **กรณี "หญิงตั้งครรภ์" ท่านจะต้องมีใบรับรองแพทย์ ระบุชัดเจนว่าสามารถเดินทางออกนอกประเทศได้ รวมถึงรายละเอียดอายุครรภ์ที่ชัดเจน สิ่งนี้อยู่เหนือการควบคุมของบริษัทฯ ทางบริษัทฯจะไม่รับผิดชอบใดๆ ทั้งสิ้น**
- **เกี่ยวกับที่นั่งบนเครื่องบิน เนื่องจากบัตรโดยสาร เป็นแบบหมู่คณะ (ราคาพิเศษ) สายการบินจึงขอสงวนสิทธิ์ในการเลือกที่นั่งบนเครื่องบินทุกกรณี แต่ทางบริษัทฯจะพยายามให้มากที่สุด ให้ลูกค้าผู้เดินทางที่มาด้วยกันได้นั่งด้วยกัน หรือใกล้กันให้มากที่สุดเท่าที่จะสามารถทำได้**