

บริการท่องเที่ยวต่างประเทศ  
**PROUD**  
Holiday&tour  
ใบอนุญาต 11/11760

**PROUD HOLIDAY & TOUR**

บริษัท พราวด์ ฮอลิเดย์ แอนด์ ทัวร์ จำกัด

33/3 Soi Intrawat21 Bangramard Talingchan Bangkok Thailand 10170

✉ proudtogo.333@gmail.com ☎ 080-035-1888 📠 @proudholiday



ใบอนุญาต 11/11760

# 12 วัน ยุกันดา - รวันดา - บุรุนดี

**Ethiopian**  
ஏகிப்திய

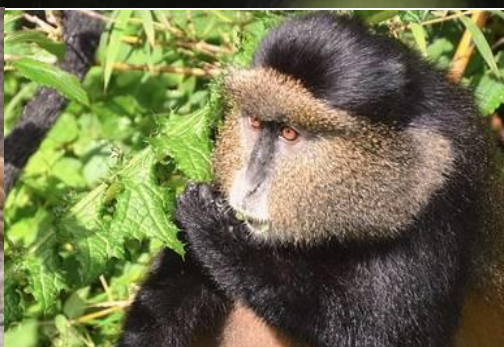
ทริป... ตามรอย กอริลลา Silver Back

26 เม.ย. - 7 พ.ค. 2567/13 - 24 ก.ย. 2567

**299,900**

# 12 วัน ยูกันดา – รวันดา – บุรุนดี

(ทริป... ตามรอย กอริลลา Silver Back)



26 เม.ย. – 7 พ.ค. 2567 / 13 – 24 ก.ย. 2567

## 299,900

(รับคณะละ 8 ท่านเท่านั้น)



เอ็นเทบเบ (ยูกันดา) – เมอร์ชิสัน ฟอลล์ – ซิมแปนซี แทร็กกิ้ง – เกมส์ไคร์ฟ - ล่องเรือแม่น้ำไนล์  
 กอริลลา แทร็กกิ้ง – โกลเด้นมังกี้ แทร็กกิ้ง – คิกาลี (รวันดา) – บูจุมบูรา (บุรุนดี)  
 (ทริปพิเศษ..กับการท่องเที่ยว 3 ประเทศในกลุ่มแอฟริกากลาง พร้อมเครื่องบินเช่าเหมาลำ)

# 12 วัน อุกันดา – รวันดา – บุรุนดี

## วันแรก กรุงเทพมหานคร

22.30 น. คณะพบเจ้าหน้าที่และมัคคุเทศก์ได้ที่ **เคาน์เตอร์เช็กอิน U** ประตูทางเข้าที่ 9 อาคารผู้โดยสาร **เคาน์เตอร์** สายการบินเอธิโอเปียแอร์ไลน์ส (ET) ณ สนามบินสุวรรณภูมิ

## วันที่สอง อาดิสบาบา – เอ็นเทเบเบ (ยูกันดา)

01.50 น. ออกเดินทางสู่สนามบินอาดิสบาบา ประเทศเอธิโอเปีย โดยเที่ยวบิน ET609 (ใช้เวลาบินประมาณ 8.15 ชั่วโมง) เพลิดเพลินกับภาพยนตร์หลากหลายกับ **จอทีวีส่วนตัวทุกที่นั่ง** และสายการบินฯ มีบริการ **อาหารเช้า** ระหว่างเที่ยวบิน (เครื่องบิน Boeing 787 – Dreamliner)

06.15 น. เดินทางถึงสนามบินอาดิสบาบา แวะเปลี่ยนเที่ยวบิน

08.20 น. ออกเดินทางสู่เมืองเอ็นเทเบเบ โดยสายการบินเอธิโอเปียแอร์ไลน์ส เที่ยวบิน ET332 (ใช้เวลาบิน 2 ชั่วโมง)

10.25 น. เดินทางถึงสนามบิน **เอ็นเทเบเบ ประเทศยูกันดา**

## กลางวัน รับประทานอาหารกลางวันในโรงแรม

บ่าย นำท่านเดินทางสู่ **เมืองกัมปาลา (Kampala)** เมืองหลวงของประเทศยูกันดา ซึ่งประชากรราว 1 ล้านคนเศษ ตั้งอยู่บนเนินเขาเตี้ยๆ 7 ลูก บริเวณรอบๆเต็มไปด้วยต้นไม้เขียวขจี และธรรมชาติอันบริสุทธิ์ เมืองกัมปาลานี้ในอดีตเป็น สนามล่าสัตว์ป่าของกษัตริย์ เนื่องจากมีความอุดมสมบูรณ์ของสัตว์ โดยเฉพาะสัตว์ประเภท กวางอิมพาลา และสภาพภูมิประเทศที่เป็นเนินเขาล้อมรอบ เมื่ออังกฤษเข้ามาในยุคล่าอาณานิคมจึงเรียกบริเวณนี้ว่า “เนินอิมพาลา” เมืองกัมปาลาเติบโตขึ้นมาจากอาณาจักรยูกันดา อนุสรณ์สถานหลาย แห่งในยุคอาณาจักรยูกันดายังมีให้เห็น นำท่านแวะถ่ายรูปกับ **พระราชวังลูบิรี (Lubiri Palace)** ซึ่งอดีตที่ประทับของกษัตริย์องค์ แต่ปัจจุบันมิได้ประทับที่นี้แล้ว จากนั้นนำท่านผ่านชม **อาคารรัฐสภา และอาคารศาลปกครอง** สิ่งก่อสร้างบางส่วนถูกทำลายในสมัยสงครามแทนซาเนีย และถูกสร้างขึ้นมาใหม่ รวมถึง อาคาร ร้านค้า โรงแรม และธนาคาร สิ่งก่อสร้างในกัมปาลาวางตัวกระจายอยู่ตามเนินเขาต่างๆ จากนั้นนำท่าน **เข้าชม โบสถ์คาทอลิกrubaga (Rubaga Cathedral)** เป็นอาคารสวยงามอีกแห่งซึ่งตั้งอยู่บนเนินเขาสามารถมองเห็นวิวเมืองกัมปาลาอย่างชัดเจน เป็นสถานที่ที่มีความสำคัญต่อเหตุการณ์ประวัติศาสตร์ของยูกันดา เนื่องจากสร้างเพื่ออุทิศให้แก่เหล่าวีรชนในอดีตที่ถูกสังหารหมู่โดยการเผาทั้งเป็น นำท่าน **เข้าชมพิพิธภัณฑ์แห่งชาติยูกันดา (Uganda Museum)** ซึ่งจัดแสดงเกี่ยวกับชาติพันธุ์ ธรรมชาติวิทยา ประวัติศาสตร์ และวิถีประเพณีซึ่งเป็นมรดกโลกทางวัฒนธรรมของประเทศยูกันดา พิพิธภัณฑ์แห่งนี้เริ่มก่อตั้งขึ้นในปี 1908 และได้มีการย้ายมาจนอยู่ที่ ณ ที่ตั้งปัจจุบันในปี 1942 ภายในพิพิธภัณฑ์จัดแสดงเครื่องดนตรี อุปกรณ์ล่าสัตว์ อาวุธโบราณ กีฏวิทยา (แมลง) ส่วนภายนอกจัดแสดงบ้านจำลองของชนเผ่าต่างๆ ในอาณาจักรยูกันดา นอกจากนี้มีส่วนจัดแสดงรถยนต์ที่อดีตบุคคลสำคัญเคยใช้ เช่น อดีตประธานาธิบดี อามิน เป็นต้น จากนั้นนำท่านชม **ตลาดของที่ระลึก** ซึ่งจำหน่าย

สินค้าพื้นเมือง อาทิ เครื่องจักรสาน ตะกร้า กระบุง งานไม้แกะสลักเป็นรูปสัตว์ หรือภาชนะไว้ใส่ของ เสื้อผ้า ทอพื้นเมือง ภาพวาด และอื่นๆ อิสระให้ท่านได้เลือกซื้อของฝากตามอัธยาศัย

**ค่ำ**            **รับประทานอาหารค่ำในโรงแรม**

นำท่านเข้าสู่โรงแรมที่พัก SHERATON KAMPALA HOTEL หรือเทียบเท่า

**กรุณาเตรียมกระเป๋าใบเล็ก สำหรับพัก 2 คืน เนื่องจากกระเป๋าใบใหญ่จะส่งไปเมืองไคโซโรโดยทางรถยนต์**



**วันที่สาม**           **กัมปาลา – อุทยานแห่งชาติเมอร์ชิสัน – ตามรอยชิมแปนซี (พักค้าง 2 คืน)**

**เช้า**               **รับประทานอาหารเช้าในโรงแรม**

นำท่าน **นั่งรถ 4WD** เพื่อเดินทางสู่ **อุทยานแห่งชาติน้ำตกเมอร์ชิสัน (Murchison Falls National Park)** (ระยะเวลาเดินทางประมาณ 4.30 – 5 ชั่วโมง) ซึ่งเป็นอุทยานแห่งชาติที่ใหญ่ที่สุดในประเทศยูกันดา ตั้งอยู่ทางตอนเหนือของประเทศ และมีความอุดมสมบูรณ์มากที่สุด อุทยานแห่งนี้ครอบคลุมพื้นที่ประมาณ 3,840 ตารางกิโลเมตร และ เป็นอุทยานที่มีแม่น้ำไนล์ไหลผ่าน และเป็นถิ่นที่อยู่ของลิงชิมแปนซี รวมถึงสัตว์ป่าหลากหลายชนิด นอกจากนี้ยังมีน้ำตกเมอร์ชิสัน ซึ่งเรียกได้ว่าเป็นน้ำตกที่มีขนาดใหญ่ของยูกันดา และยังเป็นน้ำตกที่ นายพลวินสตัน เชอร์ชิล ได้มาท่องเรือแม่น้ำไนล์อีกด้วย

**กลางวัน**           **รับประทานอาหารกลางวันในโรงแรม**

**บ่าย**               นำท่านสัมผัสประสบการณ์ในการ **ตามรอยครอบครัวชิมแปนซี (Chimpanzee Tracking)** ซึ่งเป็นสัตว์เลี้ยงลูกด้วยนมที่มีรหัสพันธุกรรมใกล้เคียงกับมนุษย์มากที่สุด ให้ท่าน ได้สัมผัสและเก็บภาพฝูงลิงชิมแปนซีที่อาศัยอยู่ภายในอุทยานแห่งชาตินี้ ชิมแปนซีเป็นลิงไม่มีหางที่มีความใกล้เคียงและเหมือนมนุษย์มากที่สุด มักอาศัยอยู่รวมกันเป็นครอบครัวโดยมีจำฝูงเพียงตัวเดียว หากินบนพื้นดินมากกว่าบนต้นไม้ เดินสองเท้าได้เหมือนมนุษย์ มีความฉลาดและความจำดีเยี่ยม จากนั้นนำท่าน **นั่งเรือเพื่อข้ามแม่น้ำแซมเบีย (Sambiya River)** ท่านจะได้สัมผัสกับธรรมชาติของป่ายูกันดา ซึ่งป่าแห่งนี้ เรียกได้ว่าเป็นป่าที่มีความอุดมสมบูรณ์มากที่สุด

**ค่ำ**               **รับประทานอาหารค่ำในโรงแรม**

นำท่านเข้าสู่โรงแรมที่พัก PARAA LODGE หรือเทียบเท่า (พักค้างคืนที่ 1)



วันที่สี่

## Game Drive – ล่องเรือแม่น้ำไนล์ ชมน้ำตกเมอร์ซีสัน

เช้าตรู่

รับประทานอาหารเช้าในโรงแรม

นำท่านออกชมสัตว์และสัมผัสบรรยากาศของอุทยานเมอร์ซีสันในช่วงเช้าตรู่ (Early Morning Game Drive) ให้ท่านสัมผัสทั้งบรรยากาศ พฤติกรรมของสัตว์บางชนิดที่ออกหากินในตอนเช้าตรู่ และสัตว์ที่กลับจากการล่าเหยื่อในตอนกลางคืน สัตว์ที่สามารถพบเห็นได้ที่อุทยานเมอร์ซีสัน มีมากมาย ไม่ว่าจะเป็น Big Five และยังมี waterbucks, ยีราฟ, ฮิปโป, บัซแบ็ค และอื่นๆอีกมากมาย พร้อมชมบรรยากาศยามพระอาทิตย์ขึ้นท่ามกลางธรรมชาติ นำท่านส่องสัตว์ที่อาศัยภายในอุทยานแห่งนี้ เรียกได้ว่าที่นี่เป็นป่าที่มีสัตว์อาศัยอยู่มากที่สุดในยูกันดา ให้ท่านได้เพลิดเพลินกับการตามล่าส่องสัตว์นานาชนิด ภายในอุทยานแห่งชาติเมอร์ซีสัน

กลางวัน

รับประทานอาหารกลางวันในโรงแรม

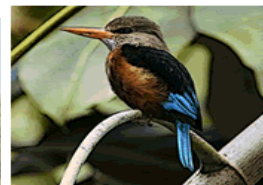
บ่าย

นำท่านสัมผัสประสบการณ์ล่องเรือแม่น้ำไนล์ (Nile River Cruise) เพื่อดูวิถีชีวิตความเป็นอยู่ของสัตว์ป่า นานาชนิดที่มาดื่มน้ำในแม่น้ำไนล์ สัตว์ป่าที่สามารถเห็นได้มากในแถบนี้คือ ฮิปโป จระเข้ ช้าง และ นกกินปลานานาชนิด ให้ท่านได้เก็บภาพความน่าประทับใจของสัตว์ป่า นานาชนิดที่อาศัยในแม่น้ำแห่งนี้ นำท่านล่องเรือชมความสวยงาม และอุดมสมบูรณ์ของแม่น้ำไนล์ และโดยรอบ แม่น้ำไนล์เป็นแม่น้ำที่ยาวที่สุดในโลก เป็นแม่น้ำแปลกในโลกไม่กี่สายที่ไหลจากทิศใต้ขึ้นสู่ทิศเหนือ มีความยาวถึง 6,695 กิโลเมตร สายน้ำที่ยิ่งใหญ่นี้มีต้นกำเนิดมาจากเมืองจินจา (Jinja) บริเวณริมทะเลสาบวิกตอเรียในประเทศยูกันดา ไหลผ่านทะเลสาบกีโวกาลงสู่ทะเลสาบอัลเบิร์ต เรียกกันว่า วิกตอเรียไนล์ จากทะเลสาบอัลเบิร์ตไปจนถึงชายแดนระหว่างประเทศยูกันดา และซูดาน สายน้ำนี้ก็ได้ชื่อใหม่ว่า ไวกินีไนล์ จากนั้นไวกินีไนล์ก็ไหลต่อไปรวมกับบลูไนล์ ซึ่งไหลมาจากเอธิโอเปีย แม่น้ำทั้ง 2 สายมาบรรจบกันที่เมือง คาร์ทูม เมืองหลวงของซูดาน และได้ชื่อสุดท้ายว่าแม่น้ำไนล์ ไหลผ่านประเทศอียิปต์ออกสู่ทะเลเมดิเตอร์เรเนียนในที่สุด ได้เวลานำท่านชม น้ำตกเมอร์ซีสัน ซึ่งก็คือจุดที่ วิกตอเรียไนล์ ซึ่งมีความกว้างถึง 50 เมตรถูกบีบเข้าสู่ช่องหินริมหน้าผาซึ่งมีความกว้างเพียง 6 เมตรเส้นทางน้ำที่ถูกบีบให้แคบลงหลายเท่าตัวนั้น ทำให้น้ำจำนวนมากไหลระเบิดพุ่งทะลักจากหน้าผาหินซึ่งสูงถึง 40 เมตร ตกกระแทกลงสู่แอ่งน้ำเบื้องล่าง เสียงดังสนั่นก้องกังวาล กำลังแรงและปริมาณน้ำอันมหาศาลที่ตกจากที่สูงนั้นก่อให้เกิดกระแสน้ำวนเชี่ยวกราก ละอองน้ำ ซึ่งแตกกระจายกระเด็นเซ็นช่านขึ้นสู่หน้าผาด้านบนจนดูคล้ายสายหมอกบางๆนั้น ได้กรองแสงแดดอันแผดกล้าให้ปรากฏเป็นสายรุ้งอันงดงามเด่นชัดให้ท่านได้ชม

อิสระให้ท่านได้เก็บภาพความสวยงามของธรรมชาติแห่งน้ำตกเมอร์ซีสันตามอัชชาสัย ก่อนนำท่านกลับสู่โรงแรมที่พัก

**ค่ำ**            **รับประทานอาหารค่ำในโรงแรม**

**นำท่านเข้าสู่โรงแรมที่พัก PARAA LODGE หรือเทียบเท่า (พักค้างคืนที่ 2)**



**วันที่ห้า**            **ไคโซโล – หมู่บ้าน Batwa**

**เช้า**            **รับประทานอาหารเช้าในโรงแรม**

นำท่านเดินทางสู่สนามบินปาคุบา เพื่อขึ้นเครื่องบินเล็กแบบเช่าเหมาลำ

10.00 น.    **เดินทางโดยเครื่องบินเล็กแบบเช่าเหมาลำ** สู่เมืองไคโซโล (ประเทศอุกันดา)

12.00 น.    เดินทางถึงเมืองไคโซโล

**กลางวัน**        **รับประทานอาหารกลางวัน ณ ภัตตาคาร**

**บ่าย**            นำท่านสัมผัสประสบการณ์ล่องเรือเพื่อชมทัศนียภาพ สัตว์นานาชนิดที่อาศัยอยู่ในทะเลสาบชาฮาฟี (Chahafi Lake) และ สัมผัสวิถีชีวิตความเป็นอยู่ของชาวอุกันดาในภูมิภาคทางตอนใต้ของประเทศอุกันดา อันมีพรมแดนติดต่อกับประเทศรวันดา ให้ท่านได้เก็บภาพความสวยงามของพระอาทิตย์ตกดิน ณ ทะเลสาบชาฮาฟี

**ค่ำ**            **รับประทานอาหารค่ำในโรงแรม**

**นำท่านเข้าสู่โรงแรมที่พัก LAKE CHAHAFI RESORT หรือเทียบเท่า**

**วันที่หก**            **กอริลลา แทร็กกิ้ง**

**เช้า**            **รับประทานอาหารเช้าในโรงแรม**

วันนี้จะเป็นอีกหนึ่งวัน แห่งความประทับใจกับกิจกรรมในการตามหา **กอริลลาภูเขา แห่งยูกันดา** ซึ่งได้ชื่อว่าเป็นกอริลลา ที่เสี่ยงต่อการสูญพันธุ์เป็นอย่างยิ่ง และอุทยานแห่งชาติ Mgahinga National Park เป็นอุทยานที่สามารถพบเจอฝูงกอริลลาภูเขาได้ง่าย ก่อนแทร็กกิ้ง เจ้าหน้าที่อุทยานจะอธิบายขั้นตอน และ ข้อห้ามต่างๆ ในการชมกอริลลา (สำคัญที่สุดคือ ห้ามใช้แฟลช จากกล้องถ่ายรูปทุกกรณี) (**สำคัญที่สุดคือ ห้ามใช้แฟลช จากกล้องถ่ายรูปทุกกรณี**)

กลางวัน    รับประทานอาหารกลางวันแบบ Lunch Box



นำท่านออกตามหากอริลลาภูเขา ซึ่งเป็นกอริลลาที่มีขนาดใหญ่ที่สุด และใกล้จะสูญพันธุ์แล้ว จะอาศัยอยู่ในป่าที่บบนเทือกเขาสูงแถบประเทศ คองโก ยูกันดา ซาอีร์ และรวันดาเท่านั้น กอริลลาพันธุ์นี้จะมีวิวัฒนาการต่างจากพันธุ์อื่นๆ เช่น ตัวใหญ่กว่า มีสีดำ ขนยาว แขนสั้น แผ่นอกกว้าง ฟันแข็งแรง จมูก ปาก และขากรรไกร กว้างกว่า ในการตามรอยกอริลลา จะมีพรานซึ่งมักจะออกเดินทางไปล่วงหน้าก่อน เพื่อตามรอยฝูงกอริลลา แล้วส่งสัญญาณให้ไกด์พาคณะตามไปอีกที ทุกท่านควรเตรียมร่างกายให้แข็งแรงพอควร เพราะต้องบุกป่า ขึ้นเขา ลงห้วย ฯลฯ ปกติการติดตามฝูงกอริลลาจะใช้เวลาระหว่าง 3 – 6 ชั่วโมง ขึ้นอยู่กับโชคของนักเดินทางกลุ่มนั้นๆ สมควรแก่เวลานำท่านกลับสู่โรงแรมที่พัก

ค่า    รับประทานอาหารค่ำในโรงแรม

นำท่านเข้าสู่โรงแรมที่พัก MT.GORILLA VIEW LODGE หรือเทียบเท่า (พักค้างคืนที่ 1)

## วันที่เจ็ด โกลเดินมังกี แทรกกิ่ง

### เช้า รับประทานอาหารเช้าในโรงแรม

\*\*\*\*\* วันนี้จะเป็นกิจกรรมตามหาโกลเดินมังกี (Golden Monkey) หรือลิงสีทอง ซึ่งเป็นลิงสายพันธุ์โลกเก่า ซึ่งพบได้แถบภูเขาไฟ Virunga รวมไปถึงย่านอุทยานแห่งชาติในแถบแอฟริกากลาง ของสามประเทศ คือ คองโก ยูกันดา และ รวันดา ซึ่งลิงสายพันธุ์นี้มีจุดเด่นที่ขนสีทองอร่ามบริเวณแพงคอ และแพงหลัง ปัจจุบันมีจำนวนประชากรลิงสีทองลดลงไปจำนวนมาก และเข้าข่ายเป็นสายพันธุ์สัตว์ที่เสี่ยงต่อการสูญพันธุ์จากการขึ้นทะเบียนของ ICUN RED LIST หรือที่เรียกในภาษาไทยว่า “บัญชีแดงของสหภาพเพื่อการอนุรักษ์ธรรมชาติ”

### กลางวัน รับประทานอาหารกลางวันในโรงแรม

บ่าย นำท่านเดินทางสู่เขตอุทยานอนุรักษ์ Virunga Conservation เพื่อตามหาลิงสีทอง หรือ โกลเดินมังกี ซึ่งปกติจะอาศัยรวมกลุ่มอยู่กันเป็นครอบครัวๆละราว 30 ตัว ลิงสายพันธุ์นี้รับประทานอาหารหลักคือผลไม้และหน่อไม้ไผ่ ลิงสีทองสามารถหาพบได้บริเวณป่าไผ่ใกล้ๆกับบริเวณภูเขาไฟ หลังเสร็จจากกิจกรรม นำท่านเดินทางกลับสู่โรงแรมที่พักเพื่อชมการแสดงพื้นเมืองของชาवरวันดา

### ค่ำ รับประทานอาหารค่ำแบบปิกนิก

นำท่านเข้าสู่ที่พักแบบ MT.GORILLA VIEW LODGE หรือเทียบเท่า (พักค้างคืนที่ 2)



## วันที่แปด คิกาลี (รวันดา) (พักค้าง 2 คืน)

### เช้า รับประทานอาหารเช้าแบบปิกนิก

นำท่านเดินทางสู่เมืองคิกาลี (Kigali) เป็นเมืองหลวงและเมืองที่ใหญ่ที่สุดของประเทศรวันดา มีประชากรประมาณ 1 ล้านคน ตั้งอยู่บนเนินเขาในเขตศูนย์กลางของประเทศ เมืองนี้ยังเป็นศูนย์กลางทางเศรษฐกิจ วัฒนธรรมและการขนส่งของประเทศรวันดา และเป็นที่ตั้งของสถานที่สำคัญทางราชการและสำนักงานของประธานาธิบดีรวันดา ประชากรของเมืองเป็น ชาวสุตูลู 84% ชาวทูลูซี 15% คิกาลีก่อตั้งขึ้นในปีคริสต์ศักราช 1907 ภายใต้การปกครองอาณานิคมของเยอรมัน แต่ไม่ได้เป็นเมืองหลวง (เมืองหลวงเดิมคือ เมืองฮูเฮ หรือ บูทาเร่ ในปัจจุบัน) จนกระทั่งรวันดาได้รับอิสรภาพในปีคริสต์ศักราช 1962 จึงได้ถูกแต่งตั้งให้เป็นเมืองหลวง



กลางวัน รับประทานอาหารกลางวัน ณ ภัตตาคารท้องถิ่น

บ่าย นำท่านเข้าชมพิพิธภัณฑ์ธรรมชาติแห่งวันดา (Museum of Natural Science) เป็นพิพิธภัณฑ์ขนาดใหญ่และเป็นที่รวบรวมบันทึกความเป็นมาและและวิวัฒนาการของพันธุ์พืชและพันธุ์สัตว์ต่างๆของวันดา ได้เวลานำท่านเที่ยวชมเมืองวันดา จากนั้นนำท่านสู่ตลาดพื้นเมือง (Local market) อิสระให้ท่านได้เลือกซื้อของฝากหรือชมสินค้าพื้นเมือง และวิถีชีวิตของชาววันดา

ค่ำ รับประทานอาหารค่ำในโรงแรม

### นำท่านเข้าสู่โรงแรมที่พัก KIGALI SERENA HOTEL หรือเทียบเท่า

#### วันที่เก้า คิกาลี (รวันดา)

เช้า รับประทานอาหารเช้าใน โรงแรม

นำท่านเข้าชมพิพิธภัณฑ์ Genocide Museum เป็นพิพิธภัณฑ์เกี่ยวกับความโหดร้ายของการฆ่าล้างเผ่าพันธุ์ของชาววันดา ระหว่างชนเผ่าที่แย่งชิงอำนาจกัน ชาวโลกรู้จักรวันดา และความโหดร้ายจากหนังดังที่สร้างจากชีวิตจริงของชายคนหนึ่งที่ยามช่วยเพื่อนร่วมเผ่าพันธุ์เรื่อง "Hotel Rwanda" บอกเล่าเหตุการณ์ทางการเมืองรวันดาในปี 1994 ซึ่งขณะนั้น "พอล รูสซาบาจินา" ทำงานเป็นผู้จัดการโรงแรมใน คิกาลี เมืองหลวงของประเทศ เขาใช้ชีวิตแบบชนชั้นกลางสบายๆ เขามีภรรยาที่ทั้งสาวและสวยชื่อ "ทาเทียนา" กับลูกเล็กๆ สี่คน ชีวิตของเขาเป็นเหมือนการเชื่อมโยงของสองชนเผ่าเพราะเขาเป็นชาวฮูตู ในขณะที่ภรรยาของเขาเป็นชาวทุตซึ คีนหนึ่งประธานาธิบดีของรวันดา ซึ่งเป็นชาวฮูตูถูกลอบสังหาร ภายในเวลาไม่กี่นาทีต่อจากนั้นการฆ่าฟันก็เริ่มต้นขึ้น โดยกลุ่มหัวรุนแรงชาวฮูตูที่ใช้การตายของประธานาธิบดีเป็นข้ออ้าง เพื่อกำจัดพวกทุตซึ ตลอดระยะเวลาเพียงสามเดือน มีการฆ่าล้างเผ่าพันธุ์ไปถึงแปดแสนศพ พอล เปลี่ยนโรงแรมที่เขาทำงานอยู่ให้กลายเป็นที่หลบภัยสำหรับชาวทุตซึและผู้อพยพชาวฮูตูกว่าพันคน ตลอดสามเดือนต่อมาเขาตัดสินใจบงกลุ่มมือสังหารชาวฮูตูเพื่อต่อรองไม่ให้บุกเข้ามาที่โรงแรม และสามารถช่วยชีวิต ชาวเมืองที่หลบอยู่ในโรงแรมได้ ขณะที่ด้านนอกนั้นกลาดเกลื่อนไปด้วยซากศพ เหตุการณ์นี้ทำให้ พอล และครอบครัวต้องลี้ภัยการเมืองไปอยู่เบลเยียมนานหลายปีกว่าจะสามารถกลับมาเยี่ยมบ้านเกิดได้อีกครั้ง

11.00 น. นำท่านเดินทางสู่สนามบินคิกาลี

กลางวัน อิสระอาหารกลางวันภายในสนามบินคิกาลี

14.20 น. ออกเดินทางจากสนามบินคิกาลี (KGL) สู่สนามบิน บูจุมบูรา (BJM) (ประเทศบุรุนดี) ที่เวบบิน.... (ใช้เวลาบินประมาณ 45 นาที)

15.05 น. เดินทางถึงสนามบินบูจุมบูรา ประเทศบุรุนดี

นำท่านผ่านพิธีการตรวจคนเข้าเมืองและศุลกากร

**ค่ำ**                    รับประทานอาหารค่ำในโรงแรม

นำท่านเข้าสู่โรงแรมที่พัก Club Du Lac Tanganyika Hotel หรือเทียบเท่า (พักค้างคืนที่ 1)

**วันที่สิบ**            คิกาลี (รวันดา) – บูจุมบورا (บुरुнді)

**เช้า**                    รับประทานอาหารเช้าในโรงแรม

นำท่านเที่ยวชมเมือง**บูจุมบورا (Bujumbura)** เป็นเมืองหลวง เมืองใหญ่ที่สุด และเมืองท่าสำคัญของประเทศ บुरुнді ตั้งอยู่ปลายสุดด้านเหนือของทะเลสาบแทนกันยิกา เป็นเมืองสำคัญในการส่งสินค้าส่งออกของประเทศ เช่น กาแฟ สิ่งทอ นำท่านชมอนุสาวรีย์ เดวิด ลิฟวิงสโตน ชมอนุสรณ์สถานสงคราม พร้อมชมวิวนายอดเขา นำท่าน**ช้อปปิ้งสินค้าพื้นเมืองและของที่ระลึก** ณ ตลาดสินค้าพื้นเมือง ซึ่งมีของที่ระลึก เป็นพวกงานฝีมือ แกะสลักจากไม้ งา กระดุก หิน ภาพวาด และอื่นๆ อิสระให้ท่านได้เลือกซื้อของฝากตามอัธยาศัย นำท่านเข้าสู่โรงแรมที่พัก ณ โรงแรม Du Lac Tanganyika ตั้งอยู่ริมทะเลสาบแทนกันยิกาอัน ใด่งดั่ง



**กลางวัน**            รับประทานอาหารกลางวัน ณ ภัตตาคารท้องถิ่น

**บ่าย**                    นำท่าน**ล่องเรือชมทะเลสาบใหญ่ยักษ์แทนกันยิกา (Tanganyika)** เป็นทะเลสาบน้ำจืดขนาดใหญ่ที่ตั้งอยู่ในเขต รอยต่อ 4 ประเทศด้วยกัน ได้แก่ สาธารณรัฐประชาธิปไตยคองโก (ซาอีร์เดิม), แทนซาเนีย, แซมเบีย และ บुरुнді เป็นแหล่งน้ำจืดที่สำคัญเป็นอันดับที่สองในแอฟริการองจากทะเลสาบวิกตอเรีย นอกจากนั้นยังเป็น **ทะเลสาบที่ใหญ่เป็นอันดับสองในทวีปแอฟริกาและลึกที่สุดในทวีปแอฟริกาอีกด้วย** จุดที่มีความลึกที่สุดลึก กว่า 1,470 เมตร ทะเลสาบแทนกันยิกาเกิดจากการทรุดตัวของแผ่นเปลือกโลกและภูเขาไฟระเบิด เมื่อราว 20 ล้านปีมาแล้ว นับเป็นทะเลสาบแห่งหนึ่งที่มีอายุเก่าแก่ในทวีปแอฟริกา ซึ่งตั้งอยู่ในแนวเกรตริฟต์แวลลีย์ นอกจากนี้แล้วทะเลสาบแทนกันยิกา **ยังเป็นขึ้นชื่อและรู้จักดีว่าเป็นแหล่งกำเนิดของปลาในตระกูลปลาหมอ สี (Cichlidae)** หลากหลายชนิด มีมากกว่า 850 ชนิดซึ่งใช้เป็นที่ปลาเศรษฐกิจในท้องถิ่น และเป็นแหล่ง ส่งออกปลาสวยงามในระดับโลก

**ค่ำ**                    รับประทานอาหารค่ำในโรงแรม

นำท่านเข้าสู่โรงแรมที่พัก Club Du Lac Tanganyika Hotel หรือเทียบเท่า (พักค้างคืนที่ 2)

**วันที่สิบเอ็ด บูจุมบูรา (บูรุนดี)****เช้า**      **รับประทานอาหารเช้าในโรงแรม**

อิสระให้ท่านได้พักผ่อนภายในโรงแรม หรือ จะลงเล่นน้ำในทะเลสาบแทนกันยิกา ที่ได้ชื่อว่าเป็นทะเลสาบที่ใหญ่เป็นอันดับสองในทวีปแอฟริกา

**กลางวัน**      **รับประทานอาหารกลางวัน ณ ภัตตาคาร**

12.30 น.      นำท่านสู่สนามบินเพื่อเช็คอิน

16.10 น.      ออกเดินทางจากสนามบินบูจุมบูรา สู่ สนามบินอาดิสบาบา ET810 (ใช้เวลาบินประมาณ 1.40 ชั่วโมง)

19.35 น.      เดินทางถึงสนามบินอาดิสบาบา

**วันที่สิบสอง**      **กรุงเทพฯ**

00.05 น.      ออกเดินทางสู่ กรุงเทพฯ โดย สายการบิน เอธิโอเปียแอร์ไลน์ เที่ยวบินที่ ET608 (ใช้เวลาบิน 8 ชั่วโมง)  
สายการบินมีบริการอาหารค่ำและอาหารเช้าระหว่างเที่ยวบิน

13.35 น.      เดินทางถึงสนามบินสุวรรณภูมิ กรุงเทพฯ โดยสวัสดิภาพ (BON VOYAGE)

# 12 วัน ยูกันดา – รวันดา – บุรุนดี

(ทริป... ตามรอย กอริลลา หลังเงิน)

อัตราค่าบริการ (บาท)	เม.ย. / ก.ย. 2567
ราคาผู้ใหญ่ พักห้องคู่หรือ เด็ก 1 ท่านพักกับผู้ใหญ่ 1 ท่าน	299,900
พักเดี่ยวเพิ่มท่านละ	30,000
ชั้น Business Class เพิ่มเงินจากราคาทัวร์ <b>เริ่มต้นที่</b> ท่านละ (ราคาสามารถยืนยันได้ก็ต่อเมื่อที่นั่ง confirm เท่านั้น)	90,000 – 120,000

**\*\*ราคาอาจมีการปรับขึ้น – ลง ตามราคาน้ำมันที่ปรับขึ้นลง แต่จะปรับตามความเป็นจริง  
ที่สายการบินประกาศปรับ และที่มีเอกสารยืนยันเท่านั้น (คิด ณ วันที่ 7/9/2566) \*\***

## ข้อแนะนำและแจ้งเพื่อทราบ

- กรณีเดินทางเป็นตัวกรุ๊ป หากออกตัวแล้ว ไม่สามารถขอคืนเงินได้ และไม่สามารถเปลี่ยนวันเดินทางได้
- กระเป๋าเดินทางเพื่อโหลด ท่านละ 1 ใบ **น้ำหนักไม่เกิน 23 กก.** กระเป๋าถือขึ้นเครื่อง (Hand carry) **น้ำหนักไม่เกิน 7 กก.**

## โปรแกรมท่องเที่ยว (ตามที่ระบุไว้ในรายการ) อัตรานี้รวมถึง

- ตัวเครื่องบินไป-กลับชั้นนักท่องเที่ยวโดยสายการบิน ET/WB (กระเป๋าเดินทาง นน. ไม่เกิน 23 กก./ท่าน)
- ตัวเครื่องบินเช่าเหมาลำ จาก เมอร์ซี่ชัน – ไคโซโร
- ค่าภาษีสนามบิน, ภาษีน้ำมัน, ค่าประกันภัยทางอากาศ
- ค่าประกันภัยการเดินทางอุบัติเหตุวงเงิน 1,500,000 บาท และ ค่ารักษาพยาบาลในต่างประเทศวงเงิน 2,000,000 บาท  
ค่ารักษาพยาบาลหลังกลับจากต่างประเทศภายใน 21 วัน วงเงิน 40,000 บาท (ประกันภัยไม่ครอบคลุมผู้ที่อายุเกิน 85 ปี)
- ค่าอาหารทุกมื้อตามระบุ, ค่าพาหนะ หรือรถรับ-ส่ง ระหว่างนำเที่ยว, ค่าเข้าชมสถานที่
- เจ้าหน้าที่ (ไกด์ไทย) คอยอำนวยความสะดวกตลอดการเดินทาง

## อัตรานี้ไม่รวมถึง

- ค่าวีซ่ายูกันดา และ รวันดา ท่านละ 4,000 บาท เรียกเก็บจากอินวอยซ์
- ค่าวีซ่าบุรุนดี ท่านละ 100 USD (Visa on arrival) ท่านสามารถชำระเงินหน้าด่านได้
- ค่าทิปพนักงานยกกระเป๋าในโรงแรม แนะนำให้ท่านดูแลกระเป๋าด้วยตัวเอง เพื่อป้องกันการสูญหาย
- ค่าใช้จ่ายส่วนตัว อาทิ ค่าซักรีด ค่าโทรศัพท์-แฟกซ์ และค่าใช้จ่ายอื่นๆที่ไม่ได้ระบุในรายการ
- ค่าภาษีมูลค่าเพิ่ม 7% และภาษีหัก ณ ที่จ่าย 3%

การชำระเงิน   งวดที่ 1 : สำรองที่นั่งจ่าย 100,000 บาท/ท่าน ภายใน 3 วันหลังได้รับการยืนยันกรู๊ปออกเดินทางแน่นอน  
                          งวดที่ 2 : ชำระส่วนที่เหลือ 30 วัน ล่วงหน้าก่อนออกเดินทาง

**กรณียกเลิก**

ยกเลิกก่อนการเดินทาง 45 วัน ไม่เก็บค่าใช้จ่าย (หากไม่ได้มีการขึ้นวีซ่าล่วงหน้า)	(เมษายน-ธันวาคม ปีใหม่ 60 วัน)
ยกเลิกก่อนการเดินทาง 30-44 วัน หักค่ามัดจำ 30,000 บาท + ค่าวีซ่า (ถ้ามี)	(เมษายน-ธันวาคม ปีใหม่ 44-59 วัน)
ยกเลิกก่อนการเดินทาง 10-29 วัน หักค่ามัดจำ 30,000 บาท + ค่าใช้จ่ายอื่น (ถ้ามี)	(เมษายน-ธันวาคม ปีใหม่ 20-43 วัน)
ยกเลิกก่อนการเดินทาง 1-9 วัน หักค่าใช้จ่าย 100% ของค่าทัวร์	(เมษายน-ธันวาคม ปีใหม่ 1-19 วัน)

ผู้เดินทางที่ไม่สามารถเข้า-ออกเมืองได้ เนื่องจากการขึ้นเอกสารปลอม หักค่าใช้จ่าย 100%

**\*\*\*หากมีการยกเลิกการจองทัวร์ หลังได้ทำการยื่นวีซ่าเรียบร้อยแล้ว บริษัทขอสงวนสิทธิ์ในการนำเล่มพาสปอร์ตไปยกเลิกวีซ่าในทุกกรณี ไม่ว่าค่าใช้จ่ายในการยื่นวีซ่าจะรวมหรือแยกจากรายการทัวร์ก็ตาม\*\*\***

**หมายเหตุ :**

- บริษัทฯขอสงวนสิทธิ์ในการยกเลิกการเดินทางใน **กรณีที่มิผู้เดินทางต่ำกว่า 8 ท่าน** โดยจะแจ้งให้ ผู้เดินทางทราบล่วงหน้า อย่างน้อย 20 วัน ก่อนการเดินทาง
- บริษัทฯขอสงวนสิทธิ์ในการเปลี่ยนแปลงการพาเข้าชมสถานที่ท่องเที่ยวใดๆที่ปิดทำการ โดยจะจัดหาสถานที่ท่องเที่ยวอื่น ๆ เพื่อทดแทนเป็นลำดับแรก หรือคืนค่าเข้าชมแก่คณะผู้เดินทางแทน
- บริษัทฯ ขอสงวนสิทธิ์ในการเปลี่ยนแปลงรายการท่องเที่ยว กรณีที่เกิดเหตุจำเป็นสุดวิสัย อาทิ การล่าช้าของสายการบิน การนัดหยุดงาน การประท้วง ภัยธรรมชาติ การก่อจลาจล อุบัติเหตุ ปัญหาการจราจร ฯลฯ ทั้งนี้จะคำนึงและรักษาผลประโยชน์ของผู้เดินทางไว้ให้ได้มากที่สุด
- การท่องเที่ยวนี้เป็นการชำระแบบเหมาจ่ายกับบริษัทตัวแทนในต่างประเทศ ท่านไม่สามารถเรียกร้องเงินคืน ในกรณีที่ท่านปฏิเสธหรือสละสิทธิ์ การใช้บริการที่ทางทัวร์จัดให้ **ยกเว้น** ท่านได้ทำการตกลงหรือแจ้งให้ทราบก่อนเดินทาง
- บริษัทฯ จะไม่รับผิดชอบค่าใช้จ่ายที่เกิดขึ้น หากท่านถูกปฏิเสธวีซ่าและจะไม่คืนเงินค่าทัวร์ที่ท่านชำระ มาแล้ว หากท่านถูกปฏิเสธการเข้าเมือง อันเนื่องจากการกระทำที่ส่อไปในทางผิดกฎหมาย หรือการ หลบหนีเข้าเมือง ฯลฯ
- สถานทูตเก็บค่าธรรมเนียมวีซ่า และไม่คืนทุกกรณี
- ในกรณีที่ท่านจะใช้หนังสือเดินทางราชการ (เล่มสีน้ำเงิน) เดินทางกับคณะ บริษัทฯสงวนสิทธิ์ที่จะ ไม่รับผิดชอบ หากท่านถูกปฏิเสธการเข้าหรือออกนอกประเทศใดประเทศหนึ่งเพราะ โดยปกตินักท่องเที่ยวใช้หนังสือเดินทางบุคคลธรรมดา

**กรณีเดินทางโดยลูกค้าจัดการตัวเครื่องบินเอง (Land Only)**

- ในกรณีลูกค้าดำเนินการเรื่องตัวเครื่องบินเองและมาเที่ยวร่วมกับคณะ (Join Tour) ลูกค้าต้องดำเนินการมาพบคณะทัวร์ด้วยตัวเอง และต้องรับผิดชอบค่าใช้จ่ายในการมาพบคณะใหญ่ด้วยตัวเอง รวมถึงหากกรณีเที่ยวบินของคณะใหญ่เกิดความล่าช้าหรือยกเลิกเที่ยวบินอันด้วยสาเหตุใดๆก็ตาม

**ตัวเครื่องบิน**

- ในการเดินทางเป็นหมู่คณะผู้โดยสารจะต้องเดินทางไป-กลับ หากท่านต้องการเลื่อนวันเดินทางกลับ ท่านจะต้องชำระค่าใช้จ่ายส่วนต่างที่สายการบินเรียกเก็บโดยสายการบิน เป็นผู้กำหนด ซึ่งทางบริษัทฯ ไม่สามารถเข้าไปแทรกแซงได้ และในกรณีที่ยกเลิกการเดินทาง ถ้าทางบริษัทได้ออกตัวเครื่องบินไปแล้ว ผู้เดินทางต้องรอ Refund ตามระบบของสายการบินเท่านั้น (ในกรณีที่ตัวเครื่องบินสามารถทำการ Refund ได้เท่านั้น)

- ท่านที่จะออกตัวเครื่องบินภายในประเทศ เช่น เชียงใหม่ ภูเก็ต หาดใหญ่ ฯลฯ โปรดแจ้งฝ่ายขายก่อนเพื่อขอคำยืนยันว่าตัวรันนั้นๆ ยืนยันการเดินทาง แน่นนอน หากท่านออกตัวภายในประเทศโดยไม่ได้รับการยืนยันจากพนักงาน แล้วตัวรันนั้นยกเลิก บริษัทฯ ไม่สามารถรับผิดชอบค่าใช้จ่ายใดๆ ที่เกี่ยวข้องกับตัวเครื่องบินภายในประเทศได้
- เมื่อท่านจองตั๋วและชำระมัดจำแล้ว หมายถึงท่านยอมรับในข้อความและเงื่อนไขที่บริษัทฯ แจ้งแล้วข้างต้น

### โรงแรมและห้อง

- ห้องพักในโรงแรมเป็นแบบห้องพักคู่ ( TWN/DBL ) ในกรณีที่ท่านมีความประสงค์จะพักแบบ 3 ท่าน / 3 เตียง ( TRIPLE ROOM ) ขึ้นอยู่กับข้อกำหนดของห้องพักและรูปแบบของห้องพักของแต่ละโรงแรม ซึ่งมักมีความแตกต่างกัน ซึ่งอาจจะทำให้ท่านไม่ได้ห้องพักติดกันตามที่ต้องการ หรือ อาจไม่สามารถจัดห้องที่พักแบบ 3 เตียงได้
- โรงแรมหลายแห่งในยุโรป จะไม่มีเครื่องปรับอากาศเนื่องจากอยู่ในแถบที่มีอุณหภูมิต่ำ เครื่องปรับอากาศที่มีจะให้บริการในช่วงฤดูร้อนเท่านั้น
- ในกรณีที่มีการจัดประชุมนานาชาติ ( TRADE FAIR ) เป็นผลให้ค่าโรงแรมสูงขึ้น 3-4 เท่าตัว บริษัทฯ ขอสงวนสิทธิ์ในการปรับเปลี่ยนหรือย้ายเมืองเพื่อให้เกิดความเหมาะสม

### กระเป๋าเล็กถือติดตัวขึ้นเครื่องบิน

- กรูณางคานาของมีคม ทุกชนิด ใส่ในกระเป๋าใบเล็กที่จะถือขึ้นเครื่องบิน เช่น มีดพับ กรรไกรตัดเล็บทุกขนาด ตะไบเล็บ เป็นต้น **กรุณาใส่ในกระเป๋าเดินทางใบใหญ่**ห้ามนำติดตัวขึ้นบนเครื่องบินโดยเด็ดขาด
- วัตถุที่เป็นลักษณะของเหลว อาทิ ครีม โลชั่น น้ำหอม ยาสีฟัน เจล สเปรย์ และเหล้า เป็นต้น จะถูกทำการตรวจอย่างละเอียดอีกครั้ง โดยจะอนุญาตให้ถือขึ้นเครื่องได้ไม่เกิน 10 ชิ้น ในบรรจุภัณฑ์ละไม่เกิน 100 ml. แล้วใส่รวมเป็นที่เดียวกันในถุงใสพร้อมที่จะสำแดงต่อเจ้าหน้าที่รักษาความปลอดภัยตามมาตรการองค์การการบินพลเรือนระหว่างประเทศ ( ICAO )
- หากท่านซื้อสินค้าปลอดภาษีจากสนามบิน จะต้องปิดผนึกถุงโดยระบุ วันเดินทาง เที่ยวบิน จึงสามารถนำขึ้นเครื่องได้ และห้ามมีร่องรอยการเปิดปากถุงโดยเด็ดขาด

### สัมภาระและค่าพนักงานยกสัมภาระ

- สำหรับน้ำหนักของสัมภาระที่ทางสายการบินอนุญาตให้โหลดใต้ท้องเครื่องบิน คือ 20-30 กิโลกรัม (สำหรับผู้โดยสารชั้นประหยัด/ Economy Class Passenger ซึ่งขึ้นกับแต่ละสายการบิน) การเรียกเก็บค่าระวางน้ำหนักเพิ่มเป็นสิทธิ์ของสายการบินที่ท่าน ไม่อาจปฏิเสธได้ หาก น้ำหนักกระเป๋าเดินทางเกินกว่าที่สายการบินกำหนด
- สำหรับกระเป๋าสัมภาระที่ทางสายการบินอนุญาตให้นำขึ้นเครื่องได้ ต้องมีน้ำหนักไม่เกิน 7 กิโลกรัมและมีสัดส่วนไม่เกิน 7.5 x 13.5 x 21.5 สำหรับหน่วยวัด “นิ้ว” (Inch) หรือ 19 x 35 x 55 สำหรับหน่วยวัด “เซนติเมตร” (Centimeter)
- ในบางรายการทัวร์ ที่ต้องบินด้วยสายการบินภายในประเทศ น้ำหนักของกระเป๋าอาจจะถูกกำหนดให้ต่ำกว่ามาตรฐานได้ ทั้งนี้ขึ้นอยู่กับข้อกำหนดของแต่ละสายการบิน บริษัทฯ ขอสงวนสิทธิ์ไม่รับภาระ ความรับผิดชอบค่าใช้จ่ายในน้ำหนักส่วนที่เกิน
- กระเป๋าและสัมภาระที่มีล้อเลื่อนและมีขนาดใหญ่เกินไป ไม่เหมาะกับการเป็นกระเป๋าถือขึ้นเครื่องบิน (Hand carry)

### การชดเชยค่ากระเป๋าในกรณีเกิดการสูญหาย

- ของมีค่าทุกชนิด **ขอแนะนำไม่ควรใส่เข้าไปในกระเป๋าใบใหญ่ที่เช็กไปกับเครื่อง** เพราะหากเกิดการสูญหาย สายการบินจะรับผิดชอบชดเชยตามกฎโออาต้าเท่านั้น ซึ่งจะชดเชยให้ประมาณ กิโลกรัมละ 20 USD คุณด้วยน้ำหนักกระเป๋าจริง ทั้งนี้จะชดเชยไม่เกิน USD 400 กรณีเดินทางชั้นธรรมดา (Economy) หรือ USD 600 กรณีเดินทางชั้นธุรกิจ (Business) ดังนั้นจึงไม่แนะนำให้โหลดของมีค่าทุกประเภทลงกระเป๋าใบใหญ่
- กรณีกระเป๋าใบใหญ่เกิดการสูญหายระหว่างการท่องเที่ยว (**ระหว่างทัวร์ ไม่ใช่ระหว่างบิน**) โดยปกติประกันภัยการเดินทางที่บริษัททัวร์ได้จัดทำให้ลูกค้าจะไม่ครอบคลุมค่าชดเชยในกรณีกระเป๋าใบใหญ่สูญหาย อย่างไรก็ตาม บริษัทฯ จะพิจารณาชดเชยค่าเสียหายให้ท่าน โดยชดเชยตามกฎของสายการบินเท่านั้น นั่นหมายถึงจะชดเชยตามน้ำหนักกระเป๋าคุณ ด้วยค่าชดเชย USD 20 ต่อกิโลกรัมเท่านั้น ดังนั้นท่านจึงไม่ควรโหลดของมีค่าทุกประเภทในกระเป๋าใบใหญ่ เพราะหากเกิดการสูญหาย ทางบริษัทฯ ขอสงวนสิทธิ์การชดเชยค่าเสียหายตามรายละเอียดข้างต้นเท่านั้น
- กรณีกระเป๋าใบเล็ก (Hand Carry) เกิดการสูญหาย บริษัทฯ ไม่สามารถรับผิดชอบชดเชยค่าเสียหายให้ท่านได้ ดังนั้นท่านต้องระวังทรัพย์สินส่วนตัวของท่าน

## เอกสารยื่นวีซ่า

หลักฐานการทำวีซ่าประเทศ ยูกันดา – รวันดา (ทำวีซ่าออนไลน์)

ส่วนวีซ่าบุรุนดี เป็น Visa on arrival (ท่านชำระหน้าด่าน)

(เอกสารทุกอย่างให้สแกนแล้วส่งมาที่ @holidaytour )

1. หนังสือเดินทาง ที่มีอายุไม่ต่ำกว่า 6 เดือน และมีหน้าเหลือมากกว่า 6 หน้า
2. รูปถ่ายปัจจุบันสี พื้นหลังขาว ขนาด 2 นิ้ว
3. หลักฐานการทำงานภาษาอังกฤษ
4. สำเนาบัตรประชาชน และสำเนาทะเบียนบ้าน 1 ชุด

### หมายเหตุ

**\*\*กรณีผู้เดินทางอายุไม่ถึง 18 ปี บริบูรณ์และไม่ได้เดินทางกับบิดามารดาจะต้องมีหนังสือยินยอมให้บุตรเดินทางไปต่างประเทศจากเขตหรืออำเภอ\*\***

**การฉีดวัคซีนป้องกันไข้เหลือง** การไปเที่ยวประเทศในทวีปแอฟริกาจะต้องฉีดวัคซีนป้องกันไข้เหลืองก่อนเดินทางตามกฎการเข้าเมืองของประเทศในแถบนั้น โดยต้องนำสำเนาหนังสือเดินทางหน้าที่มีรูปถ่ายและลายเซ็นไปขอรับบริการโดยฉีดก่อนเดินทางประมาณ 10 วัน สามารถไปฉีดได้ที่หน่วยบริการวัคซีน

1. โรงพยาบาลเวชศาสตร์เขตร้อน ม.มหิดล ถ.ราชวิถี เขต ราชเทวี โทร. 02-306-9199
2. สถานเสาวภา สภากาชาดไทย โทร. 02-252-0161-4, 02-252-0167
3. ศูนย์วัณโรค เขต 10 โทร. 053-206-484

\*\*\*\*ราคาวัคซีน 1,000-2,000 บาทต่อเข็ม การฉีดวัคซีนครั้งหนึ่งจะมีระยะป้องกันโรคไข้เหลืองได้ 10 ปี \*\*\*\*  
ทางหน่วยบริการ จะให้เป็นหนังสือเอกสารรับรองมา (เล่มสีเหลือง) ซึ่งผู้เดินทางจะต้องพกติดตัวไปด้วย\*\*\*\*