



Proud Holiday & Tour

33/3 Soi Intrawat21 Bangramard Talingchan Bangkok Thailand 10170
ใบอนุญาตประกอบธุรกิจนำเที่ยวเลขที่ 11/11760



080-035-1888



ProudHoliday&Tour



@proudholiday



Proudtogo.333@gmail.com



www.proudholiday.com



ครั้งหนึ่งในชีวิต ปีนภูเขาไฟฟูจิ



TOKYO MT.FUJI CLIMBING



- แควงพ่อ(โศคามาคูระ)
- มิซึม = สภาจวอร์ด



ประชุมข้อมูลก่อนปีนภูเขา

- ภูเขาไฟฟูจิขั้นที่ 5
- เดินเท้าสู่ภูเขาไฟฟูจิสถานีที่ 8
- ขึ้นสู่ขั้นที่ 10 ช่วงพระอาทิตย์ขึ้น
- (เวลา 02.00 น.)
- เดินเท้าลงสู่สถานีที่ 5 - ออนเซน
- โตเกียว - ซุปปิ้งชินจูกุ

บริการอาหารบนเครื่อง
น้ำดื่ม ทั้งไปและกลับ
นน.กระเป๋า ท่านละ 25 กก.

13-16, 20-23, 27-30 ก.ค.



39,900.- **ราคาไม่รวมตัว 45น 3คืน



TOP -241

TOKYO MT.FUJI CLIMBING

4 DAY 3 NIGHT BY VAN

Japan

いらっしゃいませ
" อิรัชชียมาเสะ "

ครึ่งหนึ่งในชีวิต 
ปีนภูเขาไฟฟูจิ



TOKYO MT.FUJI CLIMBING

- หลวงพ่อโตคามาดูระ
- มิซึมะ สกาจวอร์ด

ประชุมข้อมูลก่อนปีนภูเขา

- ภูเขาไฟฟูจิขั้นที่ 5
- เดินเท้าสู่ภูเขาไฟฟูจิสถานีที่ 8
- ขึ้นสู่ขั้นที่ 10 ช่วงพระอาทิตย์ขึ้น
- (เวลา 02.00 น.)
- เดินเท้าลงสู่สถานีที่ 5 - ออนเซน
- ไต่เทียวก - ซ็อบบิงชินจูกุ

ไซส์กรุป **8** ท่าน เท่านั้น!!

13-16, 20-23, 27-30 ก.ค.

**ราคาไม่รวมตัว 4 วัน 3 คืน
39,900.-



TOP-241

กำหนดเดินทาง : กรกฎาคม 2567

วัน	รายการท่องเที่ยว	มื้ออาหาร			โรงแรมที่พัก
		เช้า	เที่ยง	เย็น	
13 กรกฎาคม 2567	สนามบินนาริตะ - หลวงพ่อโตคามาคูระ - มิซึมะ สกายวอร์ค - ประชุมข้อมูล ก่อนปีนภูเขา - ออนเซ็น				FUJI MATSUZONO HOTEL หรือเทียบเท่า
14 กรกฎาคม 2567	ภูเขาไฟฟูจิชั้นที่ 5 - เดินเท้าสู่ภูเขาไฟฟูจิ สถานีที่ 8				จุดพักนอนที่ชั้น 7 - 8
15 กรกฎาคม 2567	ขึ้นสู่ชั้นที่ 10 ช่วงพระอาทิตย์ขึ้น (เวลา 02.00 น.) - เดินเท้าลงสู่สถานีที่ 5 - ออนเซ็น				FUJI MATSUZONO HOTEL หรือเทียบเท่า
16 กรกฎาคม 2567	โตเกียว - ช้อปปีงชินจูกุ				

ลำดับ	วันเดินทาง	ราคาแลนด์ ผู้ใหญ่	เด็กมีเตียง (6-11ปี)	เด็ก		-
				ไม่มีเตียง (2-5ปี)	พักเดี่ยว	
ราคานี้ยังไม่รวมค่าทิปไกด์และคนขับ 700/ท่าน						
1	13 - 16 กรกฎาคม 2567	39,900	39,900	39,900	10,900	-
2	20 - 23 กรกฎาคม 2567	39,900	39,900	39,900	10,900	-
3	27 - 30 กรกฎาคม 2567	39,900	39,900	39,900	10,900	-

**** หมายเหตุ : ราคาข้างต้น เป็นราคาที่ไม่รวมตัว ท่านสามารถเช็คไฟท์บินให้เข้ากับตาราง
ด้านบนได้โดยตรง โดยจะมีรถตู้มารับที่สนามบินนาริตะ ทั้งไปและกลับ ตามวันที่ในตาราง
ตามที่แจ้งไว้ข้างต้น ****

วันแรกของ
การเดินทาง

สนามบินนาริตะ – หลวงพ่อโตคามาคุระ – มิชิมะ สกายวอร์ค ประชุมข้อมูลก่อนปีนภูเขา – ออนเซ็น

สนามบินนาริตะ



เจ้าหน้าที่รอรับลูกค้าทุกท่านที่สนามบินนาริตะ

จากนั้นนำทุกท่านนมัสการ **องค์พระใหญ่แห่งคามาคุระ (KAMAKURA DAIBUTSU / THE GREAT BUDDHA)** เป็นพระพุทธรูปปางสมาธิเนื้อสำริดองค์ใหญ่ที่ประดิษฐานอยู่บริเวณลานกว้างของวัดโคโตะคุอิน (KOTOKU-IN TEMPLE) องค์พระใหญ่นี้มีความสำคัญเพราะเป็นองค์พระพุทธรูปเก่าแก่ที่มีอายุกว่าแปดร้อยปีที่มีความยิ่งใหญ่ สง่างาม และน่าเลื่อมใส และยังเชื่อกันว่ามีความศักดิ์สิทธิ์มาก โดยนอกจากจะเป็นพระคู่บ้านคู่เมืองคามาคุระแล้วยังได้รับการขึ้นทะเบียนเป็นสมบัติชาติญี่ปุ่นอีกด้วย ด้วยเหตุนี้ ที่นี่จึงกลายเป็นแลนด์มาร์กที่มีความสำคัญทางประวัติศาสตร์ซึ่งได้รับความนิยมจากนักท่องเที่ยวและพุทธศาสนิกชนเป็นจำนวนมาก



รับประทานอาหารกลางวัน ณ ภัตตาคาร

นำท่านเดินทางสู่ **มิชิมะสกายวอล์ค (MISHIMA SKYWALK)** สะพานแขวนที่ยาวที่สุดในญี่ปุ่น คือมีความยาวถึง 400 เมตร ตัวสะพานทอดข้ามหุบเขาสูงจากพื้นดิน 70.6 เมตร และเป็นหนึ่งในจุดชมภูเขาไฟฟูจิที่สวยงามไม่แพ้ที่ใด นอกจากนี้จากสะพานยังมองเห็นวิวงามของอ่าวซุรุงะ (SURUGA BAY) ซึ่งเป็นอ่าวที่ลึกที่สุดในญี่ปุ่นด้วย นอกจากสะพานแล้วยังมีกิจกรรมสนุก ๆ ให้ทำมากมาย



จากนั้นนำท่าน **ประชุมเตรียมตัวก่อนขึ้นยอดภูเขาไฟฟูจิ** ภูเขาไฟฟูจิ เปรียบดังสัญลักษณ์ของประเทศญี่ปุ่น ภูเขาลูกนี้ตั้งตระหง่านอยู่ระหว่างจังหวัดชิซุโอะกะ และจังหวัดยามานาชิ ทางตะวันตกของกรุงโตเกียว โดยเป็นภูเขาที่สูงที่สุดในญี่ปุ่น มีความสูงราว 3,776 เมตร เป็นหนึ่งในทัศนียภาพที่สวยงามที่สุดแห่งหนึ่งของญี่ปุ่น อีกทั้งยังได้รับการขึ้นทะเบียนจาก UNESCO ให้เป็นสถานที่ท่องเที่ยวมรดกโลกทางวัฒนธรรมการปีนภูเขาไฟฟูจินั้นไม่ยากและไม่ง่าย เพราะเส้นทางเดินนั้นชัดเจนเดินไม่ลำบากจนเกินไปนัก แต่ก็ไม่ง่ายเพราะในระดับความสูงที่เกิน 2,500 เมตร อาจทำให้บางคนเกิดอาการ แพ้ความสูง หรือ Altitude Sickness โดยในที่สูง ๆ ออกซิเจนจะเบาบาง ทำให้บางคนเกิดอาการหายใจไม่อิ่ม ปวดหัว เหนื่อยหอบ หน้ามืดวิงเวียน ซึ่งก็อาจแก้ได้ด้วยกรอกินยาไว้ล่วงหน้าก่อนเดินทาง หรือถ้าไปแล้วเกิดอาการขึ้นมาทางแก้ที่ดีที่สุดก็คือไม่ควรไปต่อ การออกกำลังกายให้พร้อมก่อนปีนและการปรับสภาพร่างกายก่อนเดินขึ้นเป็นสิ่งสำคัญ และควรซื้อออกซิเจนกระป๋องติดตัวไว้ขณะปีนดังนั้นก่อนไปควรเตรียมร่างกายให้แข็งแรง เช่น ฝึกเดินขึ้นลงบันได โดยในการเดินขึ้นก็ว่าเหนื่อยแล้ว แต่ต้องเก็บแรงไว้ในตอนเดินลงที่จะต้องใช้เวลาหนักมาก ดังนั้นจึงควรบริหารต้นขาและน่องเตรียมแรงไว้เยอะ ๆ



นำท่านเข้าสู่ที่พัก FUJI MATSUZONO HOTEL หรือเทียบเท่า

รับประทานอาหารค่ำ ณ ห้องอาหารของโรงแรม

ภูเขาไฟฟูจิขั้นที่ 5 - เดินเท้าสู่ภูเขาไฟฟูจิสถานีที่ 8

วันที่สองของ
การเดินทาง

รับประทานอาหารเช้า ณ ห้องอาหารของโรงแรม

นำท่านเดินทางสู่ **ภูเขาไฟฟูจิขั้นที่ 5 หรือ MT. FUJI 5TH STATION** เป็นทั้งจุดชมวิวยอดนิยมสำหรับนักท่องเที่ยว และจุดเริ่มต้นในการเดินเท้าขึ้นไปสู่ยอดภูเขาไฟฟูจิสำหรับบรรดานักปีนเขา ตั้งอยู่ที่จังหวัดยามานาชิ ประเทศญี่ปุ่น ภูเขาไฟฟูจิถูกแบ่งออกเป็น 10 สถานี หรือ 10 ระดับตามเส้นทางในการปีนขึ้นไปสู่ยอดเขา เนื่องจากระบบการคมนาคมที่ถูกพัฒนาขึ้นเรื่อยๆ จึงทำให้ในปัจจุบัน รถบัสสามารถวิ่งขึ้นมาได้ถึงบริเวณขั้นที่ 5 ส่งผลให้สถานีนี้ไม่ได้เป็นเพียงแค่สถานที่สำหรับนักปีนเขาเพียงอย่างเดียวเท่านั้น แต่ยังได้รับความนิยมอย่างมากในหมู่นักท่องเที่ยวที่ต้องการขึ้นมาชมภูเขาไฟฟูจิอย่างใกล้ชิดเต็มตา รวมถึงสามารถมองเห็นวิวของทะเลสาบทั้ง 5 แห่งที่รายล้อมอยู่ได้อีกด้วย

ภูเขาไฟฟูจิชั้น 5



รับประทานอาหารกลางวัน ณ ภัตตาคาร

จากนั้นนำท่าน **เดินเท้าสู่ภูเขาไฟฟูจิสถานีที่ 8** เดินขึ้นภูเขาไฟฟูจิ ได้ระดับความสูง 3200 เมตรพร้อมเจ้าหน้าที่นำที่มีความเชี่ยวชาญด้านการปีนเขาโดยเฉพาะ พร้อมให้ความช่วยเหลือท่าน เส้นทางเดินป่าโยชิตะ อยู่บนเขาฝั่งจังหวัดยามานาชิ เป็นเส้นทางปีนภูเขาไฟฟูจิที่เป็นที่นิยมที่สุด และเข้าถึงได้ง่ายที่สุด โดยมีรถบัสวิ่งตรงจากโตเกียวคอยให้บริการผู้ขึ้นชอบการปีนเขา ดังนั้น เส้นทางนี้จึงมีกระท่อมบนเขาและสิ่งอำนวยความสะดวกตั้งอยู่มากมาย เส้นทางนี้มักจะใช้เส้นทางไปชมภาพพระอาทิตย์ขึ้นอันสวยงามที่ยอดเขา ดังนั้น คนมักปีนเขาด้วยทางสองเส้น แล้วพักค้างคืนที่สถานีที่ 7 หรือ 8 **ข้อควรระวัง** บนยอดภูเขาไฟฟูจิจะหนาวมาก (ประมาณ 5 องศาเซลเซียส) แม้กระทั่งช่วงกลางฤดูร้อน อุณหภูมิสูงสุดเพียง 30 องศาเซลเซียส เลือกันหนาวและเครื่องทำความอุ่นต่าง ๆ เป็นสิ่งสำคัญ ยิ่งสูงระดับออกซิเจนจะยิ่งเบาบาง และควรระวังโรคที่จะมากับการเปลี่ยนแปลงของอากาศและระดับความสูง



นำท่านเข้าสู่ที่พัก จุดพักนอนที่ชั้น 7 – 8 หรือเทียบเท่า

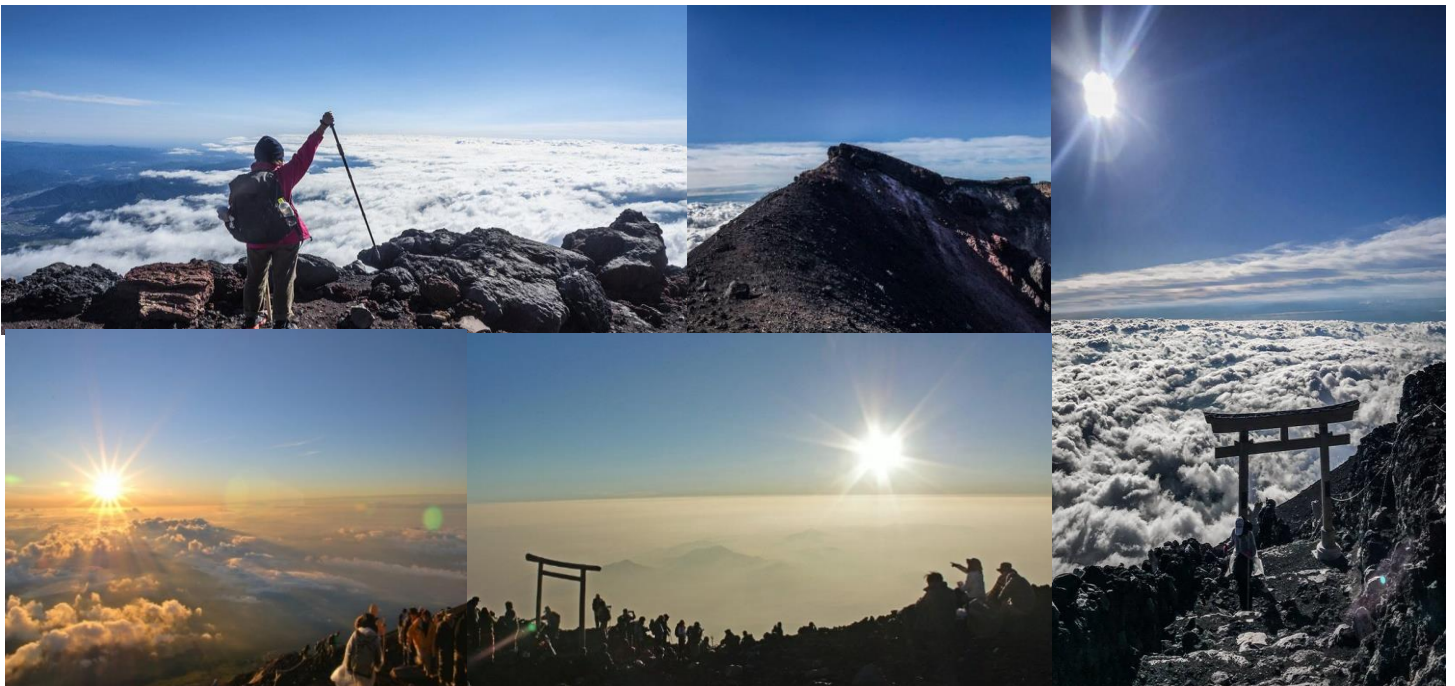
รับประทานอาหารค่ำ ณ ที่พักแคมป์

วันที่สามของ
การเดินทาง

ขึ้นสู่ชั้นที่ 10 ช่วงพระอาทิตย์ขึ้น (เวลา 02.00 น.) – เดินเท้าลงสู่สถานีที่ 5 – ออนเซ็น

รับประทานอาหารเช้า ณ ที่พักแคมป์

เดินทางพิชิตยอดภูเขาไฟฟูจิ **ขึ้นสู่ชั้นที่ 10 ชมพระอาทิตย์ขึ้น** พบปากปล่องไดโนอิน และศาลเจ้าฟูจิซังฮงเซง เกนไทอะกุ และความสวยงามของธรรมชาติชั้นที่ 10 นั้น สภาพเส้นทางจะเป็นหินกรวดภูเขาไฟเล็ก ๆ ที่ลื่นไม่น้อยนอกจากจะมาชมแสงแรกของพระอาทิตย์บนยอดเขาแล้ว อีกหนึ่งสิ่งที่น่าสนใจ ๆ คนอยากเห็นก็คือปากปล่องภูเขาไฟฟูจินั่นเอง โดยเมื่อขึ้นมาถึงยอดเขาแล้ว สิ่งแรกที่จะได้เห็นอาจไม่ใช่ปากปล่อง แต่อาจเป็นศาลเจ้าให้เข้าไปกราบไหว้ มีร้านค้า ร้านอาหาร ร้านขายของที่ระลึก และแม้แต่ตู้กดน้ำตามสไตล์ญี่ปุ่นแต่เมื่อเดินลึกเข้าไปท่านจะได้พบกับปากปล่องภูเขาไฟที่มีขนาดใหญ่มาก โดยลึกลงไปในปากปล่องภูเขาไฟฟูจียังคงคุกรุ่นและอาจมีวันใดที่จะปะทุขึ้นมาอีกครั้ง (มีโอกาสปะทุในระดับต่ำ) ท่านยังสามารถเดินให้รอบปากปล่องนี้ได้ โดยมีเส้นทางเดินวนรอบระยะทางประมาณ 4 ก.ม. ใช้เวลาเดินประมาณ 2 ชั่วโมงต่อรอบ เส้นทางบางช่วงก็ชันและลื่น แต่มีโซ่กันไม่ให้คนเดินเข้าไปใกล้ปากปล่องมากนัก โดยหากอยากไปให้ถึงจุดสูงสุดที่มีความสูง 3,776 จริง ๆ ก็ต้องเดินไปในเส้นทางเดินนี้ที่มุ่งไปสู่ "ยอดเคนกามิเนะ" (Kengamine Peak) ซึ่งตรงนี้จะมีย่านเป็นสัญลักษณ์ให้ถ่ายรูปกันด้วยความภาคภูมิใจว่า ครั้งหนึ่งในชีวิต เราได้มาเหยียบอยู่บนจุดที่สูงที่สุดของญี่ปุ่นแล้ว **นำท่านเดินเท้าตั้งแต่เวลา 02.00 น.**



รับประทานอาหารกลางวัน ณ ร้านอาหาร

จากนั้นนำท่าน **เดินเท้าลงสู่สถานีที่ 5** เส้นทางสายฟูจิซูบาร์ (Fuji Subaru Line 5th Station) ตั้งอยู่ที่ความสูงเหนือระดับน้ำทะเลประมาณ 2,300 เมตร เป็นสถานีปลายทางของเส้นทางสายฟูจิซูบาร์ (Fuji Subaru Line) ซึ่งเชื่อมระหว่างทะเลสาบคาวากูจิโกะ (Lake Kawaguchiko) และภูเขาไฟฟูจิชั้น 5 (Mt. Fuji 5th Station) ในจังหวัดยามานาชิ (Yamanashi) ที่สถานีที่ 5 แห่งนี้ยังเป็นจุดเชื่อมกับเส้นทางโยชิเดะ (Yoshida Trail) ซึ่งเป็นเส้นทางปีนเขาภูเขาไฟฟูจิยอดนิยม บริเวณสถานีจึงมีร้านค้าและสิ่งอำนวยความสะดวกต่าง ๆ อย่างครบครัน ทั้งนี้นอกจากนี้ก็ยังเป็นจุดชมวิวสำหรับนักท่องเที่ยวที่ไม่ได้มาปีนเขาอีกด้วย

นำท่านเข้าสู่ที่พัก **FUJI MATSUZONO HOTEL** หรือเทียบเท่า

รับประทานอาหารค่ำ ณ ห้องอาหารของโรงแรม



หลังจากรับประทานอาหารค่ำแล้ว ให้ท่านได้อาบน้ำแร่เพื่อสุขภาพ
เพิ่มวิตามินผิวให้กับร่างกาย ผ่อนคลายความเมื่อยล้าได้อย่างเต็มที่



วันที่สี่ของการ
เดินทาง

โตเกียว - ช้อปปิ้งชินจูกุ

รับประทานอาหารเช้า ณ ห้องอาหารของโรงแรม

นำท่านช้อปปิ้งที่ **ย่านชินจูกุ (Shinjuku)** แหล่งบันเทิงและแหล่งช้อปปิ้งขนาดใหญ่ใจกลางเมืองหลวงโตเกียว เป็นศูนย์รวมแฟชั่นเก๋ ๆ เท่ห์ ๆ ของเหล่าบรรดาแฟชั่นนิสต้า มีสถานีรถไฟชินจูกุที่เป็นเหมือนศูนย์กลางของย่านนี้ ซึ่งเป็นหนึ่งในสถานีที่คึกคักที่สุดในญี่ปุ่น ในแต่ละวันมีผู้คนจำนวนมากถึง 2.5 ล้านคนที่ใช้บริการสถานีแห่งนี้ ทางด้านตะวันตกย่านนี้ที่เต็มไปด้วยตึกระฟ้าหลายอาคาร มีทั้งโรงแรมชั้นนำ และในสวนทางด้านตะวันออกนั้นคือ คาบูกิจิ (Kabuki-jo) เป็นย่านที่เต็มไปด้วยห้างสรรพสินค้า, ร้านเครื่องใช้ไฟฟ้าขนาดใหญ่อย่าง Bic Camera และย่านบันเทิงยามราตรีที่มีร้านอาหารเยอะแยะมากมาย เช่นร้านอิซากายะ (Izakaya)



เงื่อนไขการจองทัวร์

อัตรานี้รวม

- ✓ ราคานี้รวมภาษีน้ำมัน ณ วันที่ 01 สิงหาคม 2566 และ ทางบริษัทฯ ขอสงวนสิทธิ์ในการปรับภาษีน้ำมันขึ้น หากทางสายการบินมีการเรียกเก็บเพิ่มเติม โดยทางบริษัท จะแจ้งให้ทราบก่อนการออกตั๋วเครื่องบิน
- ✓ ค่าตัวเครื่องบินไป-กลับ ตามเส้นทางที่ระบุ
- ✓ ค่าภาษีสนามบินทุกแห่งตามรายการที่ระบุ
- ✓ ค่าพาหนะรับส่งตามรายการนำเที่ยวที่ระบุ
- ✓ ค่าโรงแรมห้องพัก 2-3 ท่านต่อห้องตามรายการที่ระบุ
- ✓ ค่าอาหาร เครื่องดื่มตามรายการที่ระบุ
- ✓ ค่าเข้าชมสถานที่ต่างๆ ตามรายการที่ระบุ
- ✓ ค่าประกันอุบัติเหตุคุ้มครองในวงเงินท่านละ 1,000,000 บาท
- ✓ ค่าเบี้ยประกัน อุบัติเหตุในระหว่างการเดินทางท่องเที่ยว วงเงินประกันท่านละ 500,000 บาท (ไม่ครอบคลุมถึง สุขภาพ อากาศเจ็บป่วย หรือ โรคประจำตัว) กรณีเสียชีวิต จากอุบัติเหตุระหว่างการเดินทางท่องเที่ยว วงเงินประกัน ท่านละ 1,000,000 บาท (เงื่อนไขตามกรมธรรม์)

อัตรานี้ไม่รวม

- ✗ ค่าทำหนังสือเดินทาง หรือ พาสปอร์ต วัคซีนพาสปอร์ต
- ✗ ค่าใช้จ่ายส่วนตัวนอกเหนือในรายการ เช่น ค่าโทรศัพท์, ค่าซักรีด, ค่าเครื่องดื่มและอาหารที่สั่งเพิ่มเติมจากรายการที่ทางบริษัท จัดให้เป็นต้น
- ✗ ค่าน้ำหนักกระเป๋าเดินทางในกรณีน้ำหนักเกินกว่าสายการบินกำหนด
- ✗ ค่าธรรมเนียมในการยื่นใบอนุญาตสำหรับคนต่างด้าวที่กลับเข้าประเทศ
- ✗ ค่าภาษีน้ำมันที่ทางสายการบินมีการเรียกเก็บเพิ่มเติม หรือมีการเปลี่ยนแปลงกะทันหัน
- ✗ ค่าภาษีมูลค่าเพิ่ม 7% และ ค่าภาษีหัก ณ ที่จ่าย 3% ซึ่งต้องจ่ายเพิ่มจากราคาค่าทัวร์
- ✗ ค่าทิปไกด์และคนขับ 700 บาท / ท่าน

หมายเหตุ : อายุ 6 เดือน - ไม่ถึง 1 ปี และ อายุ 76 - 85 ปี
ค่าประกันอุบัติเหตุคุ้มครองในวงเงินท่านละ 500,000 บาท

เงื่อนไขการชำระเงิน

เมื่อท่านทำการจองทัวร์กับทางบริษัทฯ

- ขอเรียกเก็บมัดจำค่าทัวร์ท่านละ 20,000 บาท
- ส่วนที่เหลือต้องชำระทั้งหมด 20 วัน ก่อนการเดินทาง

เงื่อนไขการยกเลิก

***** กรุณาพิจารณาเงื่อนไขต่างๆ และเงื่อนไขการยกเลิกทัวร์ของบริษัทฯ ก่อนทำการจองทัวร์ หากท่านได้ทำการจองทัวร์ ทางบริษัทฯ ถือว่าท่านได้รับทราบและยอมรับเงื่อนไขทุกอย่างเรียบร้อยแล้ว *****

- ➔ ยกเลิกก่อนการเดินทาง 45 วัน หักค่าใช้จ่ายตามจริงที่เกิดขึ้น
- ➔ ยกเลิกก่อนการเดินทาง 15 - 44 วัน หักค่าใช้จ่าย 50 % ของราคาทัวร์
- ➔ ยกเลิกก่อนการเดินทาง 8 - 14 วัน หักค่าใช้จ่าย 75 % ของราคาทัวร์
- ➔ ยกเลิกก่อนการเดินทาง 1 - 7 วัน หักค่าใช้จ่าย 100 % ของราคาทัวร์
- ➔ ผู้เดินทางไม่สามารถเข้า - ออกเมืองได้ เนื่องจากเอกสารปลอม หรือการห้ามของเจ้าหน้าที่ หรือ ไม่ว่าด้วยเหตุผลใดๆ หักค่าใช้จ่าย 100 % ของราคาทัวร์

หมายเหตุ (สำคัญมาก ผู้โดยสารที่เดินทางต้องรับทราบ และยินยอม ก่อนการเดินทาง)

- รายการอาจมีการเปลี่ยนแปลงตามความเหมาะสม เนื่องจากความล่าช้าของสายการบิน โรงแรม ที่พัก การจราจร เหตุการณ์ทางการเมือง การนัดหยุดงาน การก่อกบฏ อุบัติเหตุ สภาพอากาศ ภัยธรรมชาติ วิกฤติภัย อัคคีภัย หรือไม่ว่าจะด้วยสาเหตุใดๆ ก็ตาม (ซึ่งเป็นเหตุการณ์ที่เหนือการควบคุมจากทางบริษัททัวร์ฯ) โดยทางบริษัทจะคำนึงถึงความปลอดภัยของลูกค้าเป็นสำคัญ
- หากสถานที่ท่องเที่ยวใดที่ไม่สามารถเข้าชมได้ไม่ว่าด้วยสาเหตุใดก็ตาม ทางบริษัทขอสงวนสิทธิ์ในการไม่คืนค่าใช้จ่าย เนื่องจากทางบริษัทได้ทำการจองและถูกเก็บค่าใช้จ่ายไปแล้ว

- หากท่านยกเลิกทัวร์ เนื่องจากเหตุการณ์ความไม่สงบทางการเมือง สายการบิน สภาพอากาศ ภัยธรรมชาติ วิกฤติ อัคคีภัย ทั้งที่สายการบิน หรือในส่วนของการบริการทางประเทศที่ท่านเดินทางท่องเที่ยว ยังคงให้บริการอยู่เป็นปกติ ทางบริษัทฯ ขอสงวนสิทธิ์ในการไม่คืนค่าทัวร์ทั้งหมด หรือบางส่วนให้กับท่าน
- บริษัทฯ จะไม่รับผิดชอบ และ ขอสงวนสิทธิ์ในการ ไม่คืนค่าทัวร์ทั้งหมด หรือบางส่วนให้กับท่าน ในกรณีดังนี้
 - กรณีที่กองตรวจคนเข้าเมือง ห้ามผู้เดินทาง เดินทาง เนื่องจากมีสิ่งผิดกฎหมาย หรือสิ่งของห้ามนำเข้าประเทศเอกสารเดินทางไม่ถูกต้อง หรือความประพฤติส่อไปในทางเสื่อมเสียด้วยเหตุผลใดๆ ก็ตามที่ทางกองตรวจคนเข้าเมืองห้ามเดินทาง
 - กรณีที่สถานทูตงดออกวีซ่า อันสืบเนื่องมาจากตัวผู้โดยสารเอง
 - กรณีที่กองตรวจคนเข้าเมืองของประเทศไทยงดออกเอกสารเข้าเมือง ให้กับชาวต่างชาติ หรือ คนต่างด้าวที่พำนักอยู่ในประเทศไทย

**** ชี้แจงทางบริษัทฯ ขอสงวนสิทธิ์ในการไม่คืนค่าทัวร์ทั้งหมด หรือบางส่วน ให้กับท่าน หากเกิดเหตุการณ์ดังกล่าว ****

ข้อมูลเพิ่มเติม

ตัวเครื่องบิน



ในการเดินทางเป็นหมู่คณะ ผู้โดยสารจะต้องเดินทางไป-กลับพร้อมกัน หากต้องการเลื่อนวันเดินทางกลับ ท่านจะต้องชำระค่าใช้จ่ายส่วนต่างที่สายการบิน และบริษัททัวร์เรียกเก็บและการจัดที่นั่งของกรุ๊ป เป็นไปโดยสายการบินเป็นผู้กำหนด

ในกรณียกเลิกการเดินทาง และได้ดำเนินการออกตัวเครื่องบินไปแล้ว (กรณีตัว REFUND ได้) ผู้เดินทางต้องรอ REFUND ตามระบบของสายการบินเท่านั้น



โรงแรมที่พัก

เนื่องจากการวางแผนแบบห้องพักของแต่ละโรงแรมแตกต่างกัน จึงอาจทำให้ห้องพักแบบห้องเดี่ยว (Single) และห้องคู่ (Twin / Double) และ ห้องพักแบบ 3 ท่าน / 3 เตียง (Triple Room) ห้องพักอาจจะไม่ติดกัน

กรณีมีงานจัดประชุมนานาชาติ (Trade Fair) เป็นผลให้ค่าโรงแรมสูงขึ้นมาก และห้องพักในเมืองเต็ม บริษัทฯ ขอสงวนสิทธิ์ ในการปรับเปลี่ยน หรือย้ายเมือง เพื่อให้เกิดความเหมาะสม



สัมภาระ และ ค่าพนักงานยกกระเป๋า

สำหรับน้ำหนักของสัมภาระที่ทางสายการบินอนุญาตให้บรรทุกได้ต่อเครื่องบิน คือ 20 กิโลกรัม สำหรับผู้โดยสารชั้นประหยัด การเรียกเก็บค่าน้ำหนักเพิ่มเป็นสิทธิ์ของสายการบินที่ไม่อาจปฏิเสธได้

สำหรับกระเป๋าสัมภาระที่ทางสายการบินอนุญาตให้นำขึ้นเครื่องได้ ต้องมีน้ำหนักไม่เกิน 7 กิโลกรัม และมีความกว้าง+ยาว+สูง ไม่เกิน 115 เซนติเมตร หรือ 25 เซนติเมตร (9.75 นิ้ว) x 56 เซนติเมตร (21.5 นิ้ว) x 46 เซนติเมตร (18 นิ้ว)

กรณีที่ต้องมีบินด้วยสายการบินภายในประเทศ น้ำหนักของกระเป๋าอาจจะถูกกำหนดให้ต่ำกว่ามาตรฐานได้ ทั้งนี้ขึ้นอยู่กับข้อกำหนดของแต่ละสายการบินทางบริษัทฯ ขอสงวนสิทธิ์ไม่รับภาระส่วนของค่าใช้จ่ายที่สัมภาระน้ำหนักเกิน (ท่านต้องชำระในส่วนที่โดนเรียกเก็บเพิ่ม)

ทางบริษัทฯ ไม่รับผิดชอบ กรณีเกิดการสูญหาย , สูญหายของกระเป๋า และสัมภาระของผู้โดยสาร

