



Proud Holiday & Tour

33/3 Soi Intrawat 21 Bangramard Talingchan Bangkok Thailand 10170

ใบอนุญาตประกอบธุรกิจนำเที่ยวเลขที่ 11/11760



080-035-1888



ProudHoliday&Tour



@proudholiday



Proudtogo.333@gmail.com



www.proudholiday.com

HOKKAIDO 7 วัน SAKURA 5 คืน

ศาลเจ้าซอกไกโด - นั่งกระเช้าชมวิวซอกไกโดทะเล - ออนเซน - ตลาดเจ้าซอกไกโดทะเล
 สดอซงโคะโรโจวคาตุ - ฝึกตั้งอิฐแดง - ทะเลสาบโทงะ - เมืองโอซารุ - คลองโอซารุ
 พิพิธภัณฑ์หอคอยดงนชิ - นาฬิกาไอน้ำ - ห้องเรือรมคลองโอซารุ - ตลาดปลาโมจิ
 ผ่านซูซุกิโนะ - JR TOWER STATION - ช้อปปิ้งผ่านทานุกิโคจิ

**22-28 เม.ย. / 26 เม.ย - 2 พ.ค.
 3 - 9 พ.ค.**

59,900.-

Air Asia

TOP -225

HOKKAIDO SAKURA

7 DAY 5 NIGHT BY THAI AIRASIA X

HOKKAIDO 7วัน
SAKURA 5คืน

ศาลเจ้าฮอกไกโด - นั่งกระเช้าชมวิวฮอกไกโดทะเล - ออนเซน - ตลาดเช้าฮอกไกโดทะเล
หอคองโกะโรงวาคู - ใกล้เคียงอิฐแดง - ทะเลสาบโทงะ - เมืองโอตารุ - คลองโอตารุ
พิพิธภัณฑ์กล่องดนตรี - นาฬิกาไอน้ำ - ค่องเรือชมคลองโอตารุ - ตลาดปลาไนโจ
ผ่านซูซูกิโนะ - JR TOWER SATATION - ช้อปบั้งผ่านทานุกิโคจิ

22-28 เม.ย. / 26 เม.ย - 2 พ.ค.
3 - 9 พ.ค.

59,900.-

Air Asia

QR CODE TOP -225

กำหนดการเดินทาง : เมษายน - พฤษภาคม 2567

วัน	รายการท่องเที่ยว	เช้า	เที่ยง	เย็น	โรงแรมที่พัก
1	สนามบินสุวรรณภูมิ - สนามบินชิโตเสะ XJ 620 (02.05-10.40)	-	-	-	
2	ศาลเจ้าฮอกไกโด - นั่งกระเช้าชมวิว ฮาโกดาเตะ - ออนเซน				HAKODATE HEWITT ONSEN HOTEL หรือเทียบเท่า 
3	ตลาดเช้าฮาโกดาเตะ - หอคอยโกะเรียวคาคุ - โกดังอิฐแดง - ทะเลสาบโทยะ - ออนเซน				TOYA KOHANTEI HOTEL ONSEN หรือเทียบเท่า 
4	เมืองโอตารุ - คลองโอตารุ - พิพิธภัณฑ์ กล่องดนตรี - นาฬิกาไอน้ำ - ล่องเรือชมคลอง โอตารุ				SAPPORO GRAND HOTEL หรือเทียบเท่า
5	ตลาดปลานีโงะ - ย่านชูซุกิโนะ ไม่ใช้รถในการเดินทาง				SAPPORO GRAND HOTEL หรือเทียบเท่า
6	JR TOWER SATATION - ซุปป์ย่านทานุกิโคจิ ไม่ใช้รถในการเดินทาง				SAPPORO GRAND HOTEL หรือเทียบเท่า
7	สนามบินชิโตเสะ - สนามบินสุวรรณภูมิ XJ 621 (11.55 - 17.50)				

ลำดับ	วันเดินทาง	ราคาผู้ใหญ่	เด็กมีเตียง (6-11ปี)	เด็ก ไม่มีเตียง (2-5ปี)	แพคเกจ	ราคาไม่รวมตัว
ราคานี้ยังไม่รวมค่าทิปไกด์และคนขับ 700/ท่าน						
1	22 - 28 เมษายน 2567	59,900	59,900	53,900	10,900	39,900
2	26 เมษายน - 02 พฤษภาคม 2567	59,900	59,900	53,900	10,900	39,900
3	03 - 09 พฤษภาคม 2567	59,900	59,900	53,900	10,900	39,900

ราคาเด็กทารก อายุต่ำกว่า 2 ขวบ ราคา 8,000 บาท

หมายเหตุ การเดินทางต้องมีผู้เดินทางจำนวน 10 ท่านขึ้นไป หากผู้เดินทางไม่ถึง 10 ท่านทางบริษัท ฯ ขอสงวนสิทธิ์ในการไม่ออกกรุ๊ป หรือ เก็บค่าใช้จ่ายเพิ่มเติม **

วันแรกของการ
เดินทาง

สนามบินสุวรรณภูมิ - สนามบินซีโตเสะ

สนามบินสุวรรณภูมิ



เวลา 23.00 น. พร้อมกันที่ สนามบินสุวรรณภูมิ อาคารผู้โดยสารขาออกระหว่างประเทศ เคาน์เตอร์ F สายการบินไทยแอร์เอเชีย เอ็กซ์ เจ้าหน้าที่คอยให้การต้อนรับ ดูแลด้านเอกสาร เช็คอิน และสัมภาระในการเดินทาง

เวลา 02.05 น. ออกเดินทางสู่ สนามบินซีโตเสะ ประเทศญี่ปุ่น โดยสายการบินไทยแอร์เอเชีย เอ็กซ์ เที่ยวบินที่ XJ 620

ศาลเจ้าฮอกไกโด - นั่งกระเช้าชมวิวกาโตะ - ออนเซน

วันที่สองของการ
เดินทาง

สนามบินชิโตเสะ

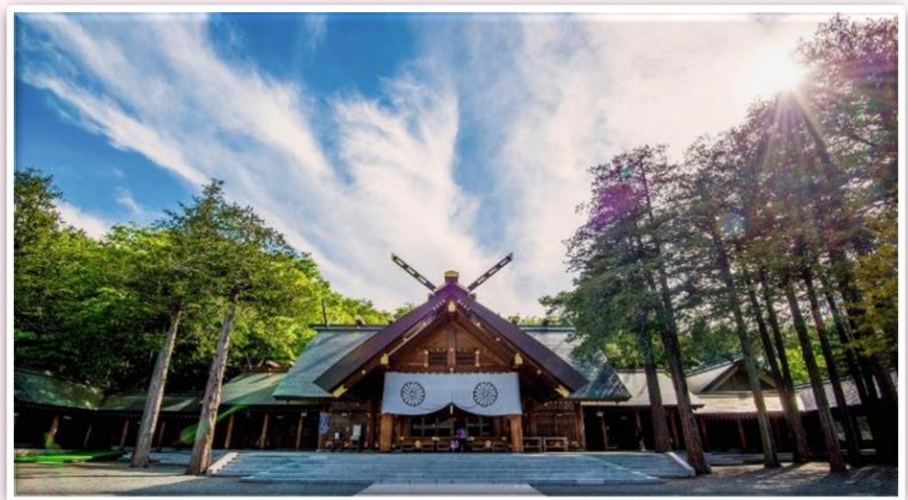


เวลา 10.40 น. เดินทางถึง สนามบินชิโตเสะ นำท่าน
ผ่านขั้นตอนการตรวจคนเข้าเมืองและศุลกากร

เวลาญี่ปุ่น เร็วกว่าประเทศไทย 2 ชั่วโมง

รับประทานอาหารกลางวัน ณ ภัตตาคาร

จากนั้นเดินทางสู่ **ศาลเจ้าฮอกไกโด** ได้รับการตั้งชื่อว่าศาลเจ้าซัปโปโรจนถึงปี 1964 เป็นศาลเจ้าชินโตที่ตั้งอยู่ในเมืองซัปโปโร ฮอกไกโด ประเทศญี่ปุ่น ตั้งอยู่ในสวน Maruyama, Chuo-ku, ซัปโปโร ศาลเจ้าฮอกไกโดประดิษฐานสี่ kami รวมถึงจิตวิญญาณของจักรพรรดิเมจิ นักสำรวจยุคแรกๆ ของฮอกไกโด เช่น มามิยะ รินโซ ก็ประดิษฐานอยู่เช่นกัน



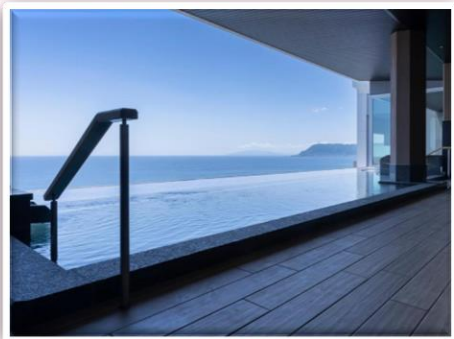
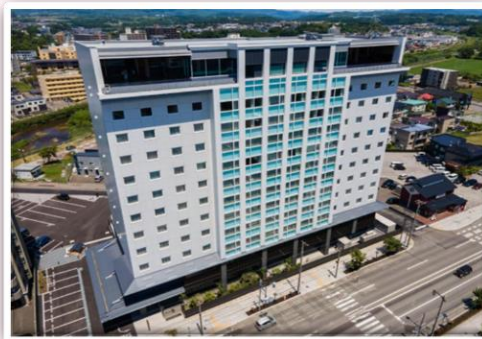
เดินทางไปขึ้น **ชั้นกระเช้าลอยฟ้าฮาโกดาเตะ (Mount Hakodate Ropeway)** ****กระเช้าลอยฟ้าไม่มีที่นั่ง**** เป็นจุดชมวิวดูดอันดับ 1 ใน 3 สถานที่ที่ดีที่สุดของญี่ปุ่น บนยอดเขามีหอคชมวิว 3 ชั้น ภูเขาฮาโกดาเตะอยู่ทางด้านทิศตะวันตกของเมือง เป็นภูเขาสูงที่มีความสูงเหนือระดับน้ำทะเลถึง 334 เมตร ชมวิวของเมืองฮาโกดาเตะ รวมไปถึงอ่าวฮาโกดาเตะ รวมไปถึงสถานที่สำคัญๆ ภายในเมือง เช่น สถานีรถไฟฮาโกดาเตะ และ บ่อมโกะเรียวกาคู



นำท่านเข้าสู่ที่พัก HAKODATE HEWITT ONSEN HOTEL หรือเทียบเท่า

รับประทานอาหารค่ำ ณ ห้องอาหารของโรงแรม

หลังจากรับประทานอาหารค่ำแล้ว ให้ท่านได้อาบน้ำแร่เพื่อสุขภาพ
เพิ่มวิตามินผิวให้กับร่างกาย ผ่อนคลายความเมื่อยล้าได้อย่างเต็มที่



ตลาดเช้าฮาโกดาเตะ – หอคอยโกะเรียวกาคู –
โกดังอิฐแดง – ทะเลสาบโทยะ – ออนเซน

รับประทานอาหารเช้า ณ ห้องอาหารของโรงแรม



นำท่านเดินทางสู่ **ตลาดเช้าฮาโกดาเตะ** ตลาดแห่งนี้นับเป็นสวรรค์ของคนรักอาหารทะเล สดใหม่ ร้านค้าต่าง ๆ จำหน่ายอาหารทะเลหลากหลายชนิด ลิ้มลองเนื้อปูสด ๆ และอย่าพลาดลิ้มรสเมลอนและข้าวโพดที่นำมาขายในตลาดซึ่งปลูกในสอกไกโดที่มีรสชาติหวาน หอม อร่อย



นำท่านเดินทางสู่ **หอคอยโกะเรียวคาคุ (GORYOKAKU TOWER)** หอคอยชมวิวอันมีชื่อเสียงของฮอกไกโดในเมืองฮาโกดาเตะ จากด้านบนหอคอยจะสามารถมองเห็น**สวนโกะเรียวคาคุ (GORYOKAKU PARK)** ที่มีลักษณะเป็นรูปดาวห้าแฉกได้ สวนแห่งนี้ยังมีชื่อเสียงโด่งดังมากในฐานะจุดชมซากุระแสนสวยจากต้นซากุระรวมกว่า 1,600 ต้น เมื่อมองจากจุดชมวิวบนหอคอยในฤดูใบไม้ผลิ ทิวทัศน์ด้านล่างจะเปลี่ยนเป็นสีชมพูไปทั่วทุกมุม ด้านบนหอคอยมีโซนนิทรรศการประวัติความเป็นมาของหอคอยโกะเรียวคาคุ และโซนพื้นที่กระจก **ซีทรูฟลอร์ (SEE THROUGH FLOOR)** ที่สามารถมองทะลุลงไปเห็นพื้นด้านล่างได้ ภายในยังมีร้านอาหาร คาเฟ่ และร้านไอศกรีมเจลาโต้ให้ได้ชิลล์พร้อมดูทิวทัศน์สวยๆ ไปด้วย

รับประทานอาหารกลางวัน ณ ภัตตาคาร

นำท่านเดินทางสู่ **RED BRICK WAREHOUSE หรือ โกดังคานะโมริ** ศูนย์การค้าที่ประกอบขึ้นจากการนำอาคารโกดังเก่าอื้อแดงซึ่งถูกสร้างขึ้นในปีค.ศ. 1909 จำนวน 4 หลังมาปรับปรุงใหม่ เพลินเพลิดเพลินไปกับการช้อปปิ้งและชองกินแสนอร่อยมากมาย แม้อาคารที่เห็นจะเป็นอาคารใหม่ที่ถูกสร้างขึ้นมาทดแทนอาคารหลังเก่าที่ถูกไฟไหม้ครั้งใหญ่เผาทำลายไปเมื่อปี 1907 แต่ยังคงเอกลักษณ์และความโดดเด่นของสถาปัตยกรรมแบบดั้งเดิม



จากนั้น **ล่องเรือทะเลสาบโทยะ** เป็นทะเลสาบขนาดใหญ่รูปร่างกลม มีเส้นรอบวงยาวประมาณ 40 กิโลเมตร เกิดจากปากปล่องภูเขาไฟ ทะเลสาบแห่งนี้มีความพิเศษตรงที่น้ำจะไม่แข็งตัวในช่วงฤดูหนาว ในหน้าร้อนอากาศก็เย็นสบายเหมาะสำหรับเดินเล่น ปั่นจักรยาน หรือล่องเรือชมทิวทัศน์อันงดงาม กลางทะเลสาบมีเกาะเล็กๆอยู่ตรงกลางคือ “เกาะนากาจิมะ” (Nakajima island) สามารถลงไปเดินเล่นชมทัศนียภาพของทะเลสาบได้



นำท่านเข้าสู่ที่พัก TOYA KOHANTEI HOTEL หรือเทียบเท่า

รับประทานอาหารค่ำ ณ ห้องอาหารของโรงแรม



หลังจากรับประทานอาหารค่ำแล้ว ให้ท่านได้อาบน้ำแร่เพื่อสุขภาพ
เพิ่มวิตามินผิวให้กับร่างกาย ผ่อนคลายความเมื่อยล้าได้อย่างเต็มที่



วันที่สี่ของการ
เดินทาง

เมืองโอดารุ – คลองโอดารุ – พิพิธภัณฑ์กล่องดนตรี นาฬิกาไอน้ำ – ล่องเรือชมคลองโอดารุ

รับประทานอาหารเช้า ณ ห้องอาหารของโรงแรม

จากนั้นนำทุกท่านสู่ **คลองโอดารุ** ที่มีความยาว 1,140 เมตร และเชื่อมต่อกับอ่าวโอดารุ ซึ่งในสมัยก่อนประมาณ ค.ศ. 1920 ที่ยุคอุตสาหกรรมการขนส่งทางเรือเฟื่องฟู คลองนี้ได้ถูกใช้เป็นเส้นทางในการขนส่งสินค้าจากคลังสินค้าในตัวเมืองออกไปยังท่าเรือบริเวณปากอ่าว ให้ท่านถ่ายรูปกับวิวคลองซึ่งเป็นจุดถ่ายรูปที่เป็นไฮไลท์ของเมือง และให้ท่านเดินเล่นตามอัครยาศัย ชมอาคารเก่าแก่ริมคลองและวิวทิวทัศน์ที่สวยงาม



รับประทานอาหารกลางวัน ณ ภัตตาคาร

นำท่านสู่ **พิพิธภัณฑ์กล่องดนตรี** อาคารเก่าแก่สองชั้นที่ภายนอกถูกสร้างขึ้นจากอิฐแดงแต่โครงสร้างภายในทำจากไม้ พิพิธภัณฑ์แห่งนี้สร้างขึ้นในปี ค.ศ. 1910 ปัจจุบันนับเป็นมรดกทางสถาปัตยกรรมที่เก่าแก่และควรรักษาการอนุรักษ์ให้เป็นสมบัติของชาติ สำหรับท่านใดสนใจที่จะทำกล่องดนตรีที่มีอันเดียวในโลกด้วยฝีมือ

ของท่านเอง ท่านสามารถเลือกกล่องเพลง และตุ๊กตาประดับต่าง ๆ หลากหลายแบบตามใจชอบ เพื่อที่ท่านจะได้เก็บความประทับใจใส่ลงในกล่องดนตรีและเป็นของที่ระลึกจากเมืองโอตารุ นอกจากนี้ยังมีอีกหนึ่งไฮไลท์สำคัญที่ตั้งอยู่ด้านหน้าอาคารพิพิธภัณฑ์กล่องดนตรีของโอตารุ นั่นก็คือ **นาฬิกาไอน้ำโบราณ (STREAM CLOCK)** เป็นนาฬิกาไอน้ำโบราณสไตล์อังกฤษ ปัจจุบันนี้เหลืออยู่เพียง 2 เรือนบนโลกเท่านั้น ซึ่งเป็นของที่ระลึกที่เมืองแวนคูเวอร์ประเทศแคนาดา มอบให้แก่เมืองโอตารุ ประเทศญี่ปุ่น นาฬิกานี้จะพ่นไอน้ำประกอบกับมีเสียงดนตรีดังขึ้นทุก ๆ 15 นาที เหมือนกับนาฬิกาไอน้ำอีกเรือนหนึ่งที่ประเทศแคนาดา **จากนั้นนำท่านล่องเรือชมคลองโอตารุ**



รับประทานอาหารค่ำ ณ ภัตตาคาร

นำท่านเข้าสู่ที่พัก SAPPORO GRAND HOTEL หรือเทียบเท่า



วันที่ห้าของการ
เดินทาง

ตลาดปลาไนโจ – ย่านซูซุกิโนะ ไม่ใช่รถในการเดินทาง

รับประทานอาหารเช้า ณ ห้องอาหารของโรงแรม

นำท่านสู่ **ตลาดนิโจ (Nijo Market)** คริวของชาวเมืองซัปโปโรที่เต็มไปด้วยเสียงค้าขายอันครึกครื้น เป็นตลาดที่ชาวเมืองถือว่าเป็นครัวของซัปโปโร เรียงรายไปด้วยร้านค้าที่ขายปลาและผักสด ๆ ประมาณ 50 ร้าน และยังมีร้านข้าวหน้าปลาดิบ ฯลฯ ให้รับประทานด้วย เป็นที่นิยมของนักท่องเที่ยว



อิสระให้ท่านช้อปปิ้ง **ย่านซูซุกิโนะ (SUSUKINO)** นับเป็นย่านที่เต็มไปด้วยแหล่งบันเทิงที่โด่งดังมากที่สุดของเมืองซัปโปโร (SAPPORO) อีกทั้งยังเรียกได้ว่าเป็นย่านบันเทิงที่ใหญ่ที่สุดในทางตอนเหนือของญี่ปุ่นทีเดียว เพราะเต็มไปด้วยร้านค้า บาร์ ร้านอาหาร ร้านคาราโอเกะ และตู้ปาจิงโกะ รวมกว่า 4,000 ร้าน บางร้านนี้เปิดจนถึงเที่ยงเที่ยงคืน

เพื่อไม่เป็นการรบกวนเวลาของท่านให้ท่านรับประทานอาหารกลางวันและค่ำตามอิสระ

นำท่านเข้าสู่ที่พัก SAPPORO GRAND HOTEL หรือเทียบเท่า



วันที่หกของการ
เดินทาง

JR TOWER SATATION – ข้อป้ียงย่านทานุกิโคจิ

ไม่ใช่รถในการเดินทาง

รับประทานอาหารเช้า ณ ห้องอาหารของโรงแรม

อิสระให้ท่านข้อป้ียง **JR TOWER SATATION** อาคารสูง 38 ชั้นที่ตั้งตระหง่านอยู่ทางประตูทิศใต้ของสถานี JR ชัปโปโร รวมเอาสถานที่ต่าง ๆ ไว้ด้วยกัน อาทิเช่น ข้อป้ียงเซ็นเตอร์, โรงแรม , ออฟฟิศ, จุดชมวิว T38 และอื่น ๆ เป็นต้น สามารถสนุกสนานเพลิดเพลินกับการข้อป้ียงด้วยบรรยากาศเดินเล่นสบาย ๆ

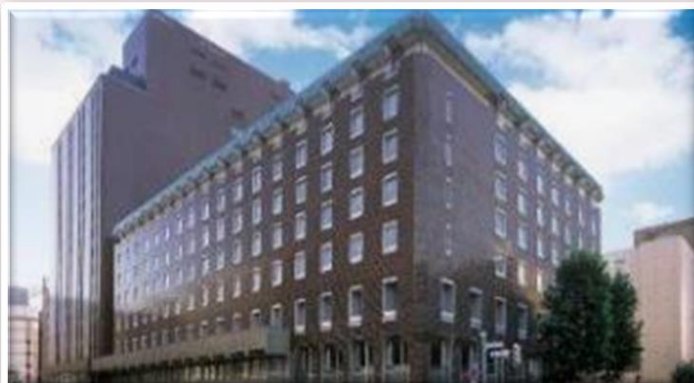


ถนนทานุกิโคจิ เป็นถนนช้อปปิ้งที่มีหลังคาคลุมระยะทางมากกว่า 1 กิโลเมตร ถูกแบ่งออกเป็น 7 บล็อก ซึ่งสองข้างทางนี้เต็มไปด้วยร้านค้ามากกว่า 100 ร้าน ไม่ว่าจะเป็น อาหาร ยาสามัญ เสื้อผ้า ร้านรองเท้ายอดฮิต อย่าง ABC MART หรือแม้แต่ร้านที่มีชื่อเสียงโด่งดังอย่าง Don Quijote ก็มีอยู่ในย่านนี้เช่นกัน สถานที่แห่งนี้มีอายุมากกว่า 100 ปี และเป็นแหล่งช้อปปิ้งที่มีการจัดเทศกาลต่าง ๆ ตามแต่ละช่วงอีกด้วย และบริเวณเดียวกันนั้น อิสระให้ท่านเดินเที่ยวชมย่านซูซุกิโนะ เป็นศูนย์รวมแหล่งความบันเทิงของเมืองซัปโปโรที่ใหญ่ที่สุดทางตอนเหนือของประเทศญี่ปุ่น ซึ่งเป็นแหล่งรวมร้านค้า , บาร์ , ร้านอาหาร , ร้านคาราโอเกะ , ร้านปาจิงโกะ เป็นต้น เป็นย่านที่ครึกครื้นตลอดทั้งคืน แสงสีเสียง ครบครันที่ย่านนี้ อิสระให้ท่านเดินเที่ยวชมตามอัธยาศัย



เพื่อไม่เป็นการรบกวนเวลาของท่านให้ท่านรับประทานอาหารกลางวันและค่าตามอิสระ

นำท่านเข้าสู่ที่พัก SAPPORO GRAND HOTEL หรือเทียบเท่า



วันที่จัดของการ
เดินทาง

สนามบินชิตโตเสะ – สนามบินสุวรรณภูมิ

รับประทานอาหารเช้า ณ ห้องอาหารของโรงแรม

ถึงเวลาอันสมควร นำท่านเดินทางไปสู่ สนามบินชิตโตเสะ

- เวลา 11.55 น. ออกเดินทางสู่ สนามบินสุวรรณภูมิ กรุงเทพฯ ฯ
โดยสายการบินไทยแอร์เอเชีย เอ็กซ์ เที่ยวบินที่ XJ 621
- เวลา 17.50 น. เดินทางถึง สนามบินสุวรรณภูมิ กรุงเทพฯ ฯ
โดยสวัสดิภาพพร้อมด้วยความประทับใจ

เงื่อนไขการจองทัวร์

อัตรานี้รวม

- ✓ ราคานี้รวมภาษีน้ำมัน ณ วันที่ 01 สิงหาคม 2566 และ ทางบริษัทฯ ขอสงวนสิทธิ์ในการปรับภาษีน้ำมันขึ้น หากทางสายการบินมีการเรียกเก็บเพิ่มเติม โดยทางบริษัท จะแจ้งให้ทราบก่อนการออกตั๋วเครื่องบิน
- ✓ ค่าตัวเครื่องบินไป-กลับ ตามเส้นทางที่ระบุ
- ✓ ค่าภาษีสนามบินทุกแห่งตามรายการที่ระบุ
- ✓ ค่าพาหนะรับส่งตามรายการนำเที่ยวที่ระบุ
- ✓ ค่าโรงแรมห้องพัก 2-3 ท่านต่อห้องตามรายการที่ระบุ
- ✓ ค่าอาหาร เครื่องดื่มตามรายการที่ระบุ
- ✓ ค่าเข้าชมสถานที่ต่างๆ ตามรายการที่ระบุ
- ✓ ค่าประกันอุบัติเหตุคุ้มครองในวงเงินท่านละ 1,000,000 บาท
- ✓ ค่าเบี้ยประกัน อุบัติเหตุในระหว่างการเดินทางท่องเที่ยว วงเงินประกันท่านละ 500,000 บาท (ไม่ครอบคลุมถึง สุขภาพ อาการเจ็บป่วย หรือ โรคประจำตัว) กรณีเสียชีวิต จากอุบัติเหตุระหว่างการเดินทางท่องเที่ยว วงเงินประกัน ท่านละ 1,000,000 บาท (เงื่อนไขตามกรมธรรม์)

อัตรานี้ไม่รวม

- ✗ ค่าทำหนังสือเดินทาง หรือ พาสปอร์ต วัคซีนพาสปอร์ต
- ✗ ค่าใช้จ่ายส่วนตัวนอกเหนือในรายการ เช่น ค่าโทรศัพท์, ค่าซักรีด, ค่าเครื่องดื่มและอาหารที่สั่งเพิ่มเติมจากรายการที่ทางบริษัทฯ จัดให้เป็นต้น
- ✗ ค่าน้ำหนักกระเป๋าเดินทางในกรณีน้ำหนักเกินกว่าสายการบินกำหนด
- ✗ ค่าธรรมเนียมในการยื่นใบอนุญาตสำหรับคนต่างด้าวที่กลับเข้าประเทศ
- ✗ ค่าภาษีน้ำมันที่ทางสายการบินมีการเรียกเก็บเพิ่มเติม หรือมีการเปลี่ยนแปลงกะทันหัน
- ✗ ค่าภาษีมูลค่าเพิ่ม 7% และ ค่าภาษีหัก ณ ที่จ่าย 3% ซึ่งต้องจ่ายเพิ่มจากราคาค่าทัวร์
- ✗ ค่าทิปไกด์และคนขับ 700 บาท / ท่าน

หมายเหตุ : อายุ 6 เดือน - ไม่ถึง 1 ปี และ อายุ 76 - 85 ปี
ค่าประกันอุบัติเหตุคุ้มครองในวงเงินท่านละ 500,000 บาท

เงื่อนไขการชำระเงิน

เมื่อท่านทำการจองทัวร์กับทางบริษัทฯ

- ขอเรียกเก็บมัดจำค่าทัวร์ท่านละ 25,000 บาท
- ส่วนที่เหลือต้องชำระทั้งหมด 20 วัน ก่อนการเดินทาง

เงื่อนไขการยกเลิก

***** กรุณาพิจารณาเงื่อนไขต่างๆ และเงื่อนไขการยกเลิกทัวร์ของบริษัทฯ ก่อนทำการจองทัวร์ หากท่านได้ทำการจองทัวร์ ทางบริษัทฯ ถือว่าท่านได้รับทราบและยอมรับเงื่อนไขทุกอย่างเรียบร้อยแล้ว *****

- | | |
|---|----------------------------------|
| ➔ ยกเลิกก่อนการเดินทาง 45 วัน | หักค่าใช้จ่ายตามจริงที่เกิดขึ้น |
| ➔ ยกเลิกก่อนการเดินทาง 15 - 44 วัน | หักค่าใช้จ่าย 50 % ของราคาทัวร์ |
| ➔ ยกเลิกก่อนการเดินทาง 8 - 14 วัน | หักค่าใช้จ่าย 75 % ของราคาทัวร์ |
| ➔ ยกเลิกก่อนการเดินทาง 1 - 7 วัน | หักค่าใช้จ่าย 100 % ของราคาทัวร์ |
| ➔ ผู้เดินทางไม่สามารถเข้า - ออกเมืองได้ เนื่องจากเอกสารปลอม หรือการห้ามของเจ้าหน้าที่ หรือ ไม่ว่าด้วยเหตุผลใดใด | หักค่าใช้จ่าย 100 % ของราคาทัวร์ |

หมายเหตุ (สำคัญมาก ผู้โดยสารที่เดินทางต้องรับทราบ และยินยอม ก่อนการเดินทาง)

- รายการอาจมีการเปลี่ยนแปลงตามความเหมาะสม เนื่องจากความล่าช้าของสายการบิน โรงแรม ที่พัก การจราจร เหตุการณ์ทางการเมือง การนัดหยุดงาน การก่อกวนจลาจล อุบัติเหตุ สภาพอากาศ ภัยธรรมชาติ वादภัย อัคคีภัย หรือไม่ว่าจะด้วยสาเหตุใดๆ ก็ตาม (ซึ่งเป็นเหตุการณ์ที่เหนือการควบคุมจากทางบริษัททัวร์ฯ) โดยทางบริษัทจะคำนึงถึงความปลอดภัยของลูกค้าเป็นสำคัญ
- หากสถานที่ท่องเที่ยวใดที่ไม่สามารถเข้าชมได้ไม่ว่าด้วยสาเหตุใดก็ตาม ทางบริษัทขอสงวนสิทธิ์ในการไม่คืนค่าใช้จ่าย เนื่องจากทางบริษัทได้ทำการจองและถูกเก็บค่าใช้จ่ายไปแล้ว

■ หากท่านยกเลิกตั๋ว เนื่องจากเหตุการณ์ความไม่สงบทางการเมือง สายการบิน สภาพอากาศ ภัยธรรมชาติ วิกฤติ อัคคีภัย ทั้งที่สายการบิน หรือในส่วนของการบริการทางประเทศที่ท่านเดินทางท่องเที่ยว ยังคงให้บริการอยู่เป็นปกติ ทางบริษัทฯ ขอสงวนสิทธิ์ในการไม่คืนค่าตั๋วทั้งหมด หรือบางส่วนให้กับท่าน

■ บริษัทฯ จะไม่รับผิดชอบ และ ขอสงวนสิทธิ์ในการ ไม่คืนค่าตั๋วทั้งหมด หรือบางส่วนให้กับท่าน ในกรณีดังนี้

- กรณีที่กองตรวจคนเข้าเมือง ห้ามผู้เดินทาง เดินทาง เนื่องจากมีสิ่งผิดกฎหมาย หรือสิ่งของห้ามนำเข้าประเทศเอกสารเดินทางไม่ถูกต้อง หรือความประพฤติส่อไปในทางเสื่อมเสียด้วยเหตุผลใดๆ ก็ตามที่ทางกองตรวจคนเข้าเมืองห้ามเดินทาง
- กรณีที่สถานทูตงดออกวีซ่า อันสืบเนื่องมาจากตัวผู้โดยสารเอง
- กรณีที่กองตรวจคนเข้าเมืองของประเทศไทยงดออกเอกสารเข้าเมือง ให้กับชาวต่างชาติ หรือ คนต่างด้าวที่พำนักอยู่ในประเทศไทย

**** ซึ่งทางบริษัทฯ ขอสงวนสิทธิ์ในการไม่คืนค่าตั๋วทั้งหมด หรือบางส่วน
ให้กับท่าน หากเกิดเหตุการณ์ดังกล่าว ****

ข้อมูลเพิ่มเติม

ตัวเครื่องบิน



ในการเดินทางเป็นหมู่คณะ ผู้โดยสารจะต้องเดินทางไป-กลับพร้อมกัน หากต้องการเลื่อนวันเดินทางกลับ ท่านจะต้องชำระค่าใช้จ่ายส่วนต่างที่สายการบิน และบริษัททัวร์เรียกเก็บและการจัดที่นั่งของกรุ๊ป เป็นไปโดยสายการบินเป็นผู้กำหนด

ในกรณียกเลิกการเดินทาง และได้ดำเนินการออกตัวเครื่องบินไปแล้ว (กรณีตัว REFUND ได้) ผู้เดินทางต้องรอ REFUND ตามระบบของสายการบินเท่านั้น



โรงแรมที่พัก

เนื่องจากการวางแผนแบบห้องพักของแต่ละโรงแรมแตกต่างกัน จึงอาจทำให้ห้องพักแบบห้องเดี่ยว (Single) และห้องคู่ (Twin / Double) และ ห้องพักแบบ 3 ท่าน / 3 เตียง (Triple Room) ห้องพักอาจจะไม่ติดกัน

กรณีมีงานจัดประชุมนานาชาติ (Trade Fair) เป็นผลให้ค่าโรงแรมสูงขึ้นมาก และห้องพักในเมืองเต็ม บริษัทฯ ขอสงวนสิทธิ์ ในการปรับเปลี่ยน หรือย้ายเมือง เพื่อให้เกิดความเหมาะสม



สัมภาระ และ ค่าพนักงานยกกระเป๋า

สำหรับน้ำหนักของสัมภาระที่ทางสายการบินอนุญาตให้บรรทุกใต้ท้องเครื่องบิน คือ 20 กิโลกรัม สำหรับผู้โดยสารชั้นประหยัด การเรียกเก็บค่าน้ำหนักเพิ่มเป็นสิทธิ์ของสายการบินที่ไม่อาจปฏิเสธได้

สำหรับกระเป๋าสัมภาระที่ทางสายการบินอนุญาตให้นำขึ้นเครื่องได้ ต้องมีน้ำหนักไม่เกิน 7 กิโลกรัม และมีความกว้าง+ยาว+สูง ไม่เกิน 115 เซนติเมตร หรือ 25 เซนติเมตร (9.75 นิ้ว) x 56 เซนติเมตร (21.5 นิ้ว) x 46 เซนติเมตร (18 นิ้ว)

กรณีที่ต้องมีบินด้วยสายการบินภายในประเทศ น้ำหนักของกระเป๋าอาจจะถูกกำหนดให้ต่ำกว่ามาตรฐานได้ ทั้งนี้ขึ้นอยู่กับข้อกำหนดของแต่ละสายการบินทางบริษัทฯ ขอสงวนสิทธิ์ไม่รับภาระส่วนของค่าใช้จ่ายที่สัมภาระน้ำหนักเกิน (ท่านต้องชำระในส่วนที่โดนเรียกเก็บเพิ่ม)

ทางบริษัทฯ ไม่รับผิดชอบ กรณีเกิดการสูญเสี่ย , สูญหายของกระเป๋า และสัมภาระของผู้โดยสาร

