



Proud Holiday & Tour

33/3 Soi Intrawat 21 Bangramard Talingchan Bangkok Thailand 10170
ใบอนุญาตประกอบธุรกิจนำเที่ยวเลขที่ 11/11760



080-035-1888



ProudHoliday&Tour



@proudholiday



Proudtogo.333@gmail.com



www.proudholiday.com



CHINA
ซูเปอร์...เจ๋งๆ จี๋จ้ายโก เพื่อวางแพลนสิ

เดินทาง
เมษายน-มิถุนายน 2567

ราคาเริ่มต้น
16,888

ไอโกล์!! ชมความสวยงามอุทยานจื่อจ้ายโก
ชมความสวยงามอุทยานหวงหลง

พักโรงแรมระดับ 4★ เมนูพิเศษ! ชาบูหม่าล่า

TFU8L0124

6 วัน | 5 คืน



สายการบิน Lucky Air



น้ำหนักกระเป๋า 20 kg.

เฉิงตู จี๋จ้ายโกว หวงหลง 6 วัน 5 คืน
ซูปตาร์...เฉิงตู จี๋จ้ายโกว เพียงฉางเหมยลี่
เดินทางเดือนเมษายน - มิถุนายน 2567

หุบเขาแพนด้า

เมืองโบราณซงพาน

แพนด้ายักษ์ติด IFS

เดินทาง
เมษายน-มิถุนายน 2567

ราคาเริ่มต้น

16,888

ไฮไลท์!! ชมความสวยงามอุทยานจิวจ้ายโกว
ชมความสวยงามอุทยานหวงหลง

พักโรงแรมระดับ 4 ★

เมนูพิเศษ! ชาบูหม่าล่า

TFU8L0124 | 6 วัน | 5 คืน | Lucky Air 祥鹏航空 | สายการบิน Lucky Air | น้ำหนักกระเป๋า 20 kg.

- ★ ชมความสวยงามของธรรมชาติที่ได้รับการรับรองเป็นมรดกโลกจากองค์การยูเนสโก "อุทยานแห่งชาติจิวจ้ายโกว"
- ★ นั่งกระเช้าชมความสวยงาม อุทยานแห่งชาติหวงหลง
- ★ ซุปปิ้ง ฌ ถนคนคนเดินชุนซีลู่
- ★ พิเศษ เมนูต้นตำรับ สุกี้หม่าล่าหม้อไฟ

“มีน้ำดื่มบริการบนรถบัสวันละ 1 ขวด”

CHINA

ซูปตาร์...เงินตุ จื่อจ้ายโกว เพ่ยจางเหมยลี่

TFU8L0124

6 วัน 5 คืน



น้ำหนักกระเป๋า 20 kg.
ขึ้นเครื่องไม่เกิน 7 กก./ท่าน

BKK _ _ _ _ _ _ TFU

TFU _ _ _ _ _ _ BKK

เที่ยวบิน	ไฟล์ท	ออก	ถึง
ขาไป	8L812	20.25	00.05+1

เที่ยวบิน	ไฟล์ท	ออก	ถึง
ขากลับ	8L811	17.10	19.10

วันที่	โปรแกรมการท่องเที่ยว	อาหาร			ที่พัก
		เช้า	กลางวัน	เย็น	
1	<ul style="list-style-type: none"> ทำอากาศยานนานาชาติสุวรรณภูมิ กรุงเทพฯ ประเทศไทย ทำอากาศยานนานาชาติเจิงตูเทียนฟู่ ประเทศจีน 				HOLIDAY INN EXPRESS ★★★★ หรือเทียบเท่า
2	<ul style="list-style-type: none"> เมืองเจิงตู • รถไฟความเร็วสูงสู่ เมืองเจิ่นเจียงกวน เมืองโบราณชงพาน • ร้านชา • เมืองจื่อจ้ายโกว 				CELEBRITY HOTEL ★★★★ หรือเทียบเท่า
3	<ul style="list-style-type: none"> เมืองจื่อจ้ายโกว • อุทยานแห่งชาติจื่อจ้ายโกว (รวมรถประจำทางภายในอุทยานฯ) • เมืองชวนจู่ซือ 		 Buffet		MINJIANGHAOTING HOTEL ★★★★ หรือเทียบเท่า
4	<ul style="list-style-type: none"> พิพิธภัณฑ์ตังเช่า • อุทยานแห่งชาติหวงหลง หรือ หุบเขามังกรเหลือง (ไม่รวมค่ากระเช้าขึ้นลง และรถแบตเตอรี่) • เมืองตูเจียงเยี่ยน 			 สุกี้เห็ด	CENTER INT HOTEL ★★★★ หรือเทียบเท่า
5	<ul style="list-style-type: none"> เมืองตูเจียงเยี่ยน • หุบเขาแพนด้าตูเจียงเยี่ยน • เมืองเจิงตู ร้านผ้าไหม • ถนนโบราณจีนหลี ถนนควนโจวเซียงจื่อ หรือ "ซอยกว้างซอยแคบ" 				HOLIDAY INN EXPRESS ★★★★ หรือเทียบเท่า
6	<ul style="list-style-type: none"> ร้านยางพารา • วัดต้าจื่อ • ถนนคนเดินไท่กู่หลี่ • ถนนคนเดินซุนซีลู่ แพนด้ายักษ์บนอาคาร IFS ทำอากาศยานนานาชาติเจิงตูเทียนฟู่ ประเทศจีน ทำอากาศยานนานาชาติสุวรรณภูมิ ประเทศไทย 			 สุกี้หม่าล่า	



อุทยานฯจื่อจ้ายโกว



อุทยานฯ หวงหลง



เมืองโบราณชงพาน

*ทางบริษัทฯ ขอสงวนสิทธิ์ในการสลับโปรแกรมทัวร์ตามความเหมาะสมขึ้นอยู่กับสถานการณ์หน้างาน โดยคำนึงถึงผลประโยชน์ของลูกค้าเป็นสำคัญ

วันเดินทาง	ราคาผู้ใหญ่	ราคาเด็ก (อายุ 2-18 ปีบริบูรณ์)	ราคาทัวร์ไม่รวม ตัวเครื่องบิน	พักเดี่ยว
10 – 15 เมษายน 2567 วันหยุดวันสงกรานต์	23,888	25,888	17,888	5,000
12 – 17 เมษายน 2567 วันหยุดวันสงกรานต์	24,888	26,888	18,888	5,000
14 – 19 เมษายน 2567 วันหยุดวันสงกรานต์	23,888	25,888	17,888	5,000
17 – 22 เมษายน 2567	21,888	23,888	15,888	5,000
19 – 24 เมษายน 2567	21,888	23,888	15,888	5,000
21 – 26 เมษายน 2567	20,888	22,888	14,888	5,000
24 – 29 เมษายน 2567	21,888	23,888	15,888	5,000
26 เมษายน – 01 พฤษภาคม 2567 วันหยุดวันแรงงาน	22,888	24,888	16,888	5,000
28 เมษายน – 03 พฤษภาคม 2567 วันหยุดวันแรงงาน	22,888	24,888	16,888	5,000
03 – 08 พฤษภาคม 2567 วันหยุดชดเชยวันฉัตรมงคล	22,888	24,888	16,888	5,000
05 – 10 พฤษภาคม 2567 วันหยุดชดเชยวันฉัตรมงคล	21,888	23,888	15,888	5,000
08 – 13 พฤษภาคม 2567	20,888	22,888	14,888	5,000
10 – 15 พฤษภาคม 2567	20,888	22,888	14,888	5,000
12 – 17 พฤษภาคม 2567	16,888	18,888	10,888	5,000
15 – 20 พฤษภาคม 2567	20,888	22,888	14,888	5,000
17 – 22 พฤษภาคม 2567	20,888	22,888	14,888	5,000
19 – 24 พฤษภาคม 2567	20,888	22,888	14,888	5,000
22 – 27 พฤษภาคม 2567	20,888	22,888	14,888	5,000

24 – 29 พฤษภาคม 2567	20,888	22,888	14,888	5,000
26 – 31 พฤษภาคม 2567	20,888	22,888	14,888	5,000
29 พฤษภาคม – 03 มิถุนายน 2567 วันเฉลิมพระชนมพรรษา สมเด็จพระนางเจ้าสุทิดาฯ	21,888	23,888	15,888	5,000
31 พฤษภาคม – 05 มิถุนายน 2567 วันเฉลิมพระชนมพรรษา สมเด็จพระนางเจ้าสุทิดาฯ	21,888	23,888	15,888	5,000
02 – 07 มิถุนายน 2567 วันเฉลิมพระชนมพรรษา สมเด็จพระนางเจ้าสุทิดาฯ	21,888	23,888	15,888	5,000
05 – 10 มิถุนายน 2567	20,888	22,888	14,888	5,000
07 – 12 มิถุนายน 2567	20,888	22,888	14,888	5,000
09 – 14 มิถุนายน 2567	17,888	19,888	11,888	5,000
12 – 17 มิถุนายน 2567	20,888	22,888	14,888	5,000
14 – 19 มิถุนายน 2567	20,888	22,888	14,888	5,000
16 – 21 มิถุนายน 2567	18,888	20,888	12,888	5,000
19 – 24 มิถุนายน 2567	20,888	22,888	14,888	5,000
21 – 26 มิถุนายน 2567	20,888	22,888	14,888	5,000
23 – 28 มิถุนายน 2567	19,888	21,888	13,888	5,000
26 มิถุนายน – 01 กรกฎาคม 2567	20,888	22,888	14,888	5,000
28 มิถุนายน – 03 กรกฎาคม 2567	20,888	22,888	14,888	5,000
30 มิถุนายน – 05 กรกฎาคม 2567	20,888	22,888	14,888	5,000

ราคาไม่รวมค่าทิปมัคคุเทศก์ท้องถิ่น คนขับรถท้องถิ่น
ตามธรรมเนียม ท่านละ 1,500 บาท/ท่าน/ทริป (ยกเว้นเด็กต่ำกว่า 2 ขวบ)
สำหรับหัวหน้าทัวร์จากเมืองไทย (ตามความพึงพอใจในการบริการ)
ราคาเด็กอายุต่ำกว่า 2 ปี (INFANT) ราคา 5,000 บาท / ท่าน

วันแรก ทำอากาศยานนานาชาติสุวรรณภูมิ กรุงเทพฯ ประเทศไทย - ทำอากาศยานนานาชาติเฉิงตูเทียนฟู่ ประเทศจีน

- 18.30 น. สมาชิกทุกท่านพร้อมกัน ณ ท่าอากาศยานนานาชาติสุวรรณภูมิ อาคารผู้โดยสารขาออก ประตู 10 เคาน์เตอร์เช็คอินสายการบินลัคกี้แอร์ (8L) โดยมีเจ้าหน้าที่ส่งตั๋วและหัวหน้าทัวร์ คอยต้อนรับและแจกเอกสารการเดินทาง จากนั้นนำท่านเช็คอินและโหลดสัมภาระ
- 20.25 น. ออกเดินทางสู่ ท่าอากาศยานนานาชาติเฉิงตูเทียนฟู่ ประเทศจีน โดยสายการบิน ลัคกี้แอร์ (8L) เที่ยวบินที่ 8L812 (ไม่มีอาหารบริการบนเครื่อง)
- 00.05+1 น. เดินทางถึง ท่าอากาศยานนานาชาติเฉิงตูเทียนฟู่ ประเทศจีน ผ่านพิธีการตรวจคนเข้าเมืองและศุลกากรตามขั้นตอนเรียบร้อยแล้วนำท่านรับสัมภาระ (เวลาท้องถิ่นประเทศจีนเร็วกว่าเวลาประเทศไทย 1 ชั่วโมง)
- ที่พัก HOLIDAY INN EXPRESS ระดับ 4 ดาวมาตรฐานของจีน หรือเทียบเท่า

วันที่สอง เมืองเฉิงตู - รถไฟความเร็วสูงสู่ เมืองเจิ้นเจียงกวน - เมืองโบราณซงพาน - ร้านอาหาร - เมืองจิวจ้ายโกว

เช้า บริการอาหารเช้า ณ ห้องอาหารของโรงแรม

นำท่านเดินทางสู่สถานีรถไฟเฉิงตู เพื่อเดินทางด้วยรถไฟความเร็วสูงสู่ เมืองเจิ้นเจียงกวน (ใช้ระยะเวลาเดินทางประมาณ 2 ชั่วโมง) หมายเหตุ : มีข้อกำหนดห้ามนำสเปรย์ที่มีปริมาณมากกว่า 150 ML ของมีคม มีด กรรไกรขนาดใหญ่ ขึ้นรถไฟความเร็วสูง กระเป๋าสัมภาระควรมีขนาดพอดีไม่เล็กและไม่ใหญ่เกินไป การขึ้นลงรถไฟลูกค้าจะต้องลากกระเป๋าขึ้นลงด้วยตัวเองเพื่อความสะดวกรวดเร็ว



กลางวัน

บริการอาหารกลางวัน ณ ภัตตาคารอาหารพื้นเมือง

นำท่านเดินทางสู่ เมืองโบราณซงพาน (ใช้เวลาเดินทางประมาณ 2 ชั่วโมงครึ่ง) เมืองชายแดนจีน-ทิเบต สมัยโบราณเป็นเมืองที่ใช้แลกเปลี่ยนสินค้าชาวฮั่นและชาวทิเบต ซึ่งชาวฮั่นนิยมนำไบซา ผ้าแพร เกลือและของใช้ประจำวันมาแลกเปลี่ยนม้า แกะ ขนแกะ และหนังสัตว์ของชาวทิเบต นำท่านเข้าชม **ร้านชา** จากนั้นนำท่านเดินทางสู่เมืองจิวจ้ายโกว



เย็น
ที่พัก

รับประทานอาหารเย็น ณ ภัตตาคารอาหารพื้นเมือง

CELEBRITY HOTEL ระดับ 4 ดาวมาตรฐานของจีน หรือเทียบเท่า

เช้า บริการอาหารเช้า ณ ห้องอาหารของโรงแรม

นำท่านเดินทางสู่ อุทยานแห่งชาติจิวจ้ายโกว (รวมรถประจำทางภายในอุทยานแล้ว) มรดกโลกทางธรรมชาติ ตั้งอยู่ในบริเวณทางทิศเหนือของมณฑลเสฉวน ซึ่งเป็นส่วนหนึ่งในบริเวณตอนใต้ของเทือกเขาหิมิงซาน ชมความสวยงามของภูเขาและหุบเขาอันสลับซับซ้อน มีแอ่งน้ำน้อยใหญ่มากมายถึง 114 แอ่ง และกลุ่มน้ำตกใหญ่น้อยมากมาย ท่านจะได้พบกับความมหัศจรรย์ของอุทยานแห่งนี้ ชมสภาพของน้ำในทะเลสาบมีสีสีัน อันมหัศจรรย์จนได้ฉายาว่า “7 แดนเทพนิยาย” ชม น้ำตกตะวันลับฟ้า น้ำตกที่ไหลดล้น ตามหน้าผาที่สวยงาม

หมายเหตุ: โปรแกรมนี้ไม่รวมรถเหมาภายในอุทยานฯ หากท่านต้องการรถเหมาภายในอุทยานมีค่าใช้จ่ายเพิ่มเติม สามารถสอบถามเพิ่มเติมจากไกด์ท้องถิ่นและหัวหน้าทัวร์



กลางวัน

บริการอาหารกลางวัน ณ ภัตตาคารอาหารบุฟเฟต์ภายในอุทยาน

นำท่านชม ชมทะเลสาบกระจก ทะเลสาบยาว ทะเลสาบดอกไม้ 5 สี ทะเลสาบเสือ ทะเลสาบ แรด ทะเลสาบสองมังกร ชมน้ำตกธารไข่มุก ซึ่งเป็นน้ำตกหินสีดำ ลำธารใหญ่โตสลับซับซ้อน ดุจดั่งวังบาดาล มีสายน้ำที่ทอดลดหลั่นเป็นระยะยาวถึง 310 เมตร ไม่ขาดช่วงเป็นน้ำตก มีความงามราวกับไข่มุกที่ให้ท่าน ได้ถ่ายภาพกับธรรมชาติที่สวยงามอย่างน่าประทับใจที่ ธรรมชาติได้บรรจงสร้างไว้อย่างวิจิตรตั้งภาพวาดในจินตนาการ จากนั้นนำท่านเดินทางสู่เมือง ชวนจู่ซือ



หมายเหตุ : การท่องเที่ยวภายในอุทยานนั้นเจ้าหน้าที่ของอุทยาน ไกด์และหัวหน้าทัวร์ จะแนะนำและใช้ วิจารณญาณในการนำท่านเดินทางท่องเที่ยวตามจุดต่างๆ ภายในอุทยาน อาจทำให้เก็บบาง สถานที่ไม่ครบ หรือไม่ใช้จุดที่ระบุในรายการ ทั้งนี้ขึ้นอยู่กับการใช้เวลาในแต่ละสถานที่และ สภาพอากาศในวันนั้นๆ หากสถานที่ท่องเที่ยวปิด เนื่องจากสภาพอากาศไม่เอื้ออำนวย ภัย ธรรมชาติ รัฐบาลสั่งปิด หรือเกิดเหตุขัดข้องต่างๆ ทำให้ไม่สามารถท่องเที่ยวภายในอุทยานได้ ทางบริษัทฯ ขอสงวนสิทธิ์ปรับสถานที่อื่นๆ ทดแทน

เย็น **รับประทานอาหารเย็น ณ ภัตตาคารอาหารพื้นเมือง**
ที่พัก **MINJIANGHAOTING HOTEL ระดับ 4 ดาวมาตรฐานของจีน หรือเทียบเท่า**
วันที่สี่ **พิพิธภัณฑสถานแห่งชาติ - อุทยานแห่งชาติหวงหลง หรือ หุบเขามังกรเหลือง (ไม่รวมค่ากระเช้าขึ้นลง และรถแบตเตอร์) - เมืองตูเจียงเยียน**
เช้า **บริการอาหารเช้า ณ ห้องอาหารของโรงแรม**

กลางวัน **นำท่านเข้าชม พิพิธภัณฑสถานแห่งชาติ จากนั้นนำท่านเดินทางสู่ อุทยานแห่งชาติหวงหลง หรือ หุบเขามังกรเหลือง (ใช้ระยะเวลาเดินทางประมาณ 1 ชั่วโมง)**
บริการอาหารกลางวัน ณ ภัตตาคารอาหารพื้นเมือง
อุทยานแห่งชาติหวงหลง หรือ หุบเขามังกรเหลือง เป็นสถานที่ท่องเที่ยวในประเทศจีนทางธรรมชาติที่ไม่ควรพลาด อุทยานแห่งชาติหวงหลงตั้งอยู่ในทางตอนเหนือของมณฑลเสฉวน เขตอุทยานหลักจิวจ้ายโกว โครงสร้างทางภูมิศาสตร์ของหวงหลงมีความซับซ้อนเป็นพิเศษ มีลักษณะภูมิทัศน์แบบขั้นบันได ทับซ้อนกันเป็นชั้นๆ ซึ่งทำให้เกิดเป็นความสวยงามจากธรรมชาติอย่างแท้จริง เกิดเป็นภาพที่งดงามแปลกตา ที่แห่งนี้ได้รับการจดทะเบียนให้เป็นมรดกโลกโดยองค์การยูเนสโกในปี ค.ศ. 1992 (**ราคาไม่รวมค่าขึ้นกระเช้าขึ้น-ลงและรถแบตเตอร์**) หลังจากนั้นนำท่านเดินทางสู่ **เมืองตูเจียงเยียน**



วันที่ห้า เมืองตูเจียงเยียน – หุบเขาแพนต้าตูเจียงเยียน – เมืองเฉิงตู – ร้านผ้าไหม - ถนนโบราณจินหลี - ถนนควนไฉ่เซียงจื่อ หรือ “ซอยกว้างซอยแคบ”

เช้า บริการอาหารเช้า ณ ห้องอาหารของโรงแรม

นำท่านเที่ยวชม หุบเขาแพนต้าตูเจียงเยียน เป็นสถานที่ที่ท่านสามารถเข้าชมหิมะแพนต้าแบบใกล้ชิด ในสภาพแวดล้อมที่เต็มไปด้วยต้นไม้ต่างที่จัดขึ้นมาเสมือนป่า เพื่อให้หิมะแพนต้าปรับสภาพร่างกาย ปรับชีวิตก่อนนำปล่อยเข้าสู่ป่า

กลางวัน บริการอาหารกลางวัน ณ ภัตตาคารอาหารพื้นเมือง

นำท่านเดินทางสู่ เมืองเฉิงตู เป็นนครระดับกิ่งมณฑลซึ่งเป็นเมืองหลวงของมณฑลเสฉวน เป็นหนึ่งในสามนครที่มีประชากรมากที่สุดในภาคตะวันตกของประเทศจีน โดยอีกสองแห่ง คือ ฉงชิ่งและซีอาน นำท่านชม ร้านผ้าไหม

นำท่านเดินทางสู่ ถนนโบราณจินหลี Jinli Ancient Street เป็นถนนของเมืองเฉิงตู มณฑลเสฉวนประเทศจีน ถนนยาวประมาณ 550 เมตร เป็นถนนคนเดินอยู่ติดกับศาลเจ้าสามก๊ก หรือศาลเจ้าขงเบ้ง(จูกัดเหลียง) บุคคลสำคัญในยุคสามก๊ก (ค.ศ. 220-280)



นำท่านชม ถนนควนไฉ่เซียงจื่อ หรือ “ซอยกว้างซอยแคบ” เป็นถนนที่แสดงถึงเสน่ห์ของวิถีชีวิตการเป็นอยู่ของคนจีนเฉิงตูในสมัยโบราณ ที่มีการผสมความเป็นทันสมัยเข้าไปอย่างลงตัว ถนนคนเดินมี 3 ซอย แต่ละซอยมีความยาวประมาณ 400 เมตร มีร้านค้าเล็กๆ ในแต่ละซอยให้ท่านได้อิสระเดินช้อปปิ้งตามอัธยาศัย

เย็น
ที่พัก

บริการอาหารเย็น ณ ภัตตาคาร

HOLIDAY INN EXPRESS ระดับ 4 ดาวมาตรฐานของจีน หรือเทียบเท่า

วันที่หก

ร้านยางพารา – วัดต้าฉือ – ถนนคนเดินไท่กุ่หลี่ – ถนนคนเดินซุนซีลู่ – แพนด้ายักษ์บนอาคาร IFS -
ท่าอากาศยานนานาชาติเฉิงตูเทียนฟู่ ประเทศจีน - ท่าอากาศยานนานาชาติสุวรรณภูมิ ประเทศไทย

เช้า

บริการอาหารเช้า ณ ห้องอาหารของโรงแรม

นำท่านเข้าชม **ร้านยางพารา** จากนั้นนำท่านเดินทางสู่ **วัดต้าฉือ** หรือวัดมหาเมตตา สถานที่
ผนวชเป็นพระภิกษุของพระถังซำจั๋ง ตั้งอยู่ใจกลางนครเฉิงตู มณฑลเสฉวน ติดกันนำท่าน
ถนนคนเดินไท่กุ่หลี่ ไท่กุ่หลี่เป็นที่ตั้งของวัด ซุปเปอร์คอมพิวเตอร์ ร้านอาหาร ห้างสรรพสินค้าได้
ดิน โรงภาพยนตร์ Hermes, Gucci, Apple เป็นต้น



จากนั้นนำท่านสู่ **ถนนคนเดินซุนซีลู่** เป็นย่านช้อปปิ้งทันสมัยชื่อดัง ที่นี่เป็นถนนขนาดใหญ่ และ
เป็นถนนปิดที่ไม่ให้รถวิ่งผ่านเข้าไปได้ ภายในถนนคนเดินซุนซีลู่ สองฝากฝั่งของถนนมีแต่ร้านค้า
ขายสินค้ามากมาย ตั้งแต่ร้านแบรนด์เนมชื่อดัง สินค้าแบรนด์จีน มีสินค้ามากมายให้เลือกซื้อ
อาทิ เสื้อผ้า รองเท้า เครื่องสำอาง เครื่องดื่ม อาหารการกิน เป็นต้น จุดน่ารักของถนนนี้ท่านจะ
ได้เห็น เป็นแพนด้าที่อ้วนน่ารักกำลังป่ายป็นตึก เป็นประติมากรรมแพนด้ายักษ์แขวนอยู่บน
อาคาร IFS ในใจกลางเมืองเฉิงตู ให้ท่านถ่ายรูปตามอัธยาศัย



กลางวัน รับประทานอาหารเย็น ณ ภัตตาคาร **เมนูพิเศษ เมนูสุกี้หม่าล่า !!**

ได้เวลาอันสมควรนำท่านเดินทางสู่ท่าอากาศยานนานาชาติเฉิงตูเทียนฟู่ เพื่อเดินทางกลับสู่ประเทศไทย

17.10 น. เดินทางสู่ ท่าอากาศยานนานาชาติสุวรรณภูมิ ประเทศไทย โดยสายการบิน **ลัคกี้แอร์ (8L)**
เที่ยวบินที่ **8L812 (ไม่มีอาหารบริการบนเครื่อง)**

19.10 น. เดินทางถึง ท่าอากาศยานนานาชาติสุวรรณภูมิ กรุงเทพฯ โดยสวัสดิภาพ พร้อมความ
ประทับใจ



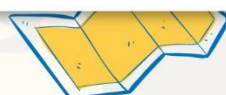
หมายเหตุ

1. เนื่องจากเป็นการจองทัวร์ล่วงหน้า ณ วันเดินทางจริง อาจจะมีเหตุการณ์ที่ทำให้ไฟล์ทบินล่าช้า หรือเปลี่ยนแปลงเวลาบิน หากท่านใดมีไฟล์ทบินภายในประเทศหรือต่างประเทศก่อนหรือหลังจากการเดินทาง โปรดสำรองเวลาในการจองตั๋วเครื่องบินไว้อย่างต่ำ 4-5 ชั่วโมง ทั้งนี้เพื่อประโยชน์ของตัวท่านเอง ทางบริษัทจะไม่รับผิดชอบค่าใช้จ่ายที่เกิดขึ้นในส่วนของตั๋วเครื่องบินที่ไม่เกี่ยวข้องกับโปรแกรมทัวร์

2. ตามนโยบายของรัฐบาลร่วมกับการท่องเที่ยวประเทศจีน กำหนดให้มีการประชาสัมพันธ์สินค้าพื้นเมืองให้กับนักท่องเที่ยวทั่วไปได้รู้จักในนามของร้านรัฐบาล ซึ่งจำเป็นต้องบรรจุในโปรแกรมทัวร์ด้วย เนื่องจากมีผลกับราคาทัวร์ จึงเรียนให้กับนักท่องเที่ยวทุกท่านทราบว่า ร้านรัฐบาลทุกร้านจำเป็นต้องรบกวนทุกท่านแวะชม การบริโภคขึ้นอยู่กับความพอใจของลูกค้าเป็นหลัก ไม่มีการบังคับใดๆ ทั้งสิ้น

3. ถ้าหากลูกค้าไม่มีความประสงค์จะเข้าร้านของทางรัฐบาลของประเทศจีน หรือหากท่านต้องการแยกตัวออกจากคณะ ณ วันที่มีการลงร้านรัฐบาล ทางบริษัทฯ ขอสงวนสิทธิ์ในการเรียกเก็บค่าใช้จ่ายที่เกิดขึ้นจากท่านเป็นจำนวนเงิน 400 หยวน/ร้าน/ท่าน/ร้าน

บริษัทขอสงวนสิทธิ์ : ทางบริษัทฯ **ขอสงวนสิทธิ์ในการสลับโปรแกรมทัวร์ตามความเหมาะสม** โดยไม่แจ้งให้ทราบล่วงหน้า อันเนื่องมาจากเหตุการณ์ต่าง ๆ ที่อาจเกิดขึ้นจากเหตุสุดวิสัยเช่น เหตุการณ์ทางธรรมชาติ การเมือง สภาพการจราจรทั้งทางบกและทางอากาศ สถานะห้องพักรของแต่ละโรงแรม รวมไปถึงสภาพอากาศที่ไม่เอื้ออำนวย ทั้งนี้ทางเราจะคำนึงถึงความปลอดภัยและผลประโยชน์ของลูกค้าเป็นสำคัญ และการบริการของรถบัสนำเที่ยวตามกฎหมายของประเทศจีนสามารถให้บริการวันละ 10 ชั่วโมงมิอาจเพิ่มเวลาได้โดยมีคักุเทศก์และคนขับจะเป็นผู้บริหารเวลาตามความเหมาะสม ทั้งนี้ขึ้นอยู่กับสภาพการจราจรในวันเดินทางนั้น ๆ เป็นหลัก จึงขอสงวนสิทธิ์ในการปรับเปลี่ยนเวลาท่องเที่ยวตามสถานที่ในโปรแกรมการเดินทาง



✓ ราคาค่าบริการรวม



ค่าตัวเครื่องบินไป-กลับตามรายการที่ระบุ รวมถึงค่าภาษีสนามบิน และค่าภาษีน้ำมัน (รวมน้ำหนักกระเป๋าถือขึ้นเครื่องท่านละ 7kg และโหลดใต้ท้องเครื่อง ท่านละ 20kg)



ค่ารถโค้ชปรับอากาศ



โรงแรมที่พักตามที่ระบุ หรือเทียบเท่า (พัก 2-3 ท่าน/ห้อง)



ค่าธรรมเนียมเข้าชมสถานที่ต่าง ๆ ตามรายการที่ระบุ



ค่าอาหาร ตามรายการที่ระบุ



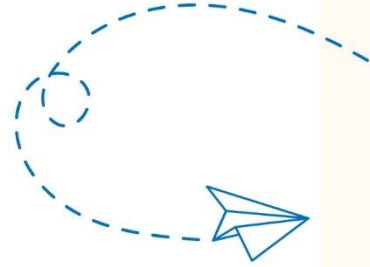
ค่าเบี้ยประกันอุบัติเหตุในการเดินทางท่องเที่ยว วงประกันท่านละ 1,000,000 บาท (เงื่อนไขตามกรมธรรม์)



ภาษีมูลค่าเพิ่ม 7 % (เฉพาะค่าบริการ)



ภาษีหัก ณ ที่จ่าย 3 % (เฉพาะค่าบริการ)



× ราคาค่าบริการไม่รวม



ค่าใช้จ่ายส่วนตัวของผู้เดินทาง อาทิ ค่าทำหนังสือเดินทาง ค่าโทรศัพท์ ค่าอาหาร เครื่องดื่ม ค่าช้อปปิ้ง ค่ามินิบาร์ในห้องและค่าพาหนะต่าง ๆ ที่มีได้ระบุในรายการ



ค่าธรรมเนียมวีซ่าเข้าประเทศจีนสำหรับชาวต่างชาติ ที่ไม่ได้รับการงดเว้นวีซ่าเข้าประเทศจีน



ค่าธรรมเนียมในกรณีทีกระเป๋าสัมภาระที่มีน้ำหนักเกินกว่าที่สายการบินนั้น ๆ กำหนด หรือสัมภาระใหญ่เกินขนาดมาตรฐาน



ค่าภาษีน้ำมัน ที่สายการบินเรียกเก็บเพิ่ม ภายหลังจากทางบริษัทฯ ได้ออกตั๋วเครื่องบินไปแล้ว



ค่าทิปมัคคุเทศก์, คนขับรถ, **1,500** บาท/ท่าน/ทริป, ค่าทิปหัวหน้าทัวร์ แล้วแต่ความพึงพอใจของท่าน



เงื่อนไขการจอง และ การชำระเงิน

- **ชำระมัดจำท่านละ 10,000 บาท** หลังจากที่ท่านส่งเอกสารการจอง 3 วัน กรณีลูกค้าทำการจองก่อนวันเดินทางภายใน 30 วัน ทางบริษัทขอสงวนสิทธิ์ในการเก็บค่าทัวร์เต็มจำนวน
- ส่วนที่เหลือ ชำระก่อนวันเดินทางอย่างน้อย 30 วัน
- หากไม่ชำระมัดจำตามที่กำหนด ขออนุญาตตัดที่นั่งให้ลูกค้าท่านอื่นที่รออยู่
- หากชำระไม่ครบตามจำนวน บริษัทฯถือว่าท่านยกเลิกการเดินทางโดยอัตโนมัติ โดยไม่มีเงื่อนไข
- เมื่อท่านชำระเงินไม่ว่าจะทั้งหมดหรือบางส่วน ทางบริษัทฯถือว่าท่านได้ยอมรับเงื่อนไขและข้อตกลงต่างๆที่ได้ระบุไว้ทั้งหมดนี้แล้ว
- หากชำระเงินในแต่ละส่วนแล้ว โปรดส่งสำเนาการโอนเงิน มาทางอีเมลล์ของ เซลล์ที่ท่านติดต่อ
- ส่งรายชื่อสำรองที่นั่ง ผู้เดินทางต้องส่งสำเนาทะเบียนหนังสือเดินทาง (Passport) หากไม่ส่งสำเนาทะเบียนหนังสือเดินทาง (Passport) มาให้ ทางบริษัทฯขอสงวนสิทธิ์ไม่รับผิดชอบค่าเสียหายอันเกิดจากความผิดพลาดจากการสะกดชื่อ-นามสกุล และอื่นๆ เพื่อใช้ในการจองตั๋วเครื่องบินทั้งสิ้น

หมายเหตุ : โปรดตรวจสอบ Passport : จะต้องมียุคคงเหลือ ณ วันเดินทางมากกว่า 6 เดือนขึ้นไป และเหลือหน้ากระดาษอย่างต่ำ 2 หน้าหากไม่มั่นใจโปรดสอบถามเจ้าหน้าที่

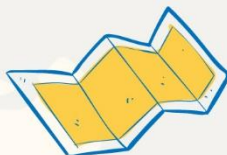


เงื่อนไขยกเลิกการจอง

- ยกเลิกก่อนการเดินทาง ตั้งแต่ 30 วันขึ้นไป คืนเงินค่าทัวร์โดยหักค่าใช้จ่ายที่เกิดขึ้นจริง ในกรณีที่วันเดินทางตรงกับวันหยุดนักขัตฤกษ์ ต้องยกเลิกก่อน 45 วัน
- ยกเลิกก่อนการเดินทาง 15-29 วัน คืนเงิน 50% ของค่าทัวร์ หรือหักค่าใช้จ่ายตามจริง เช่น ค่ามัดจำตัวเครื่องบิน โรงแรม และค่าใช้จ่ายจำเป็นอื่นๆ
- ยกเลิกก่อนการเดินทาง น้อยกว่า 15 วัน ขอสงวนสิทธิ์ไม่คืนเงินค่าทัวร์ที่ชำระแล้วทั้งหมด
- หากมีการยกเลิกการเดินทางโดยไม่ใช้ความผิดของบริษัททัวร์ ทางบริษัทขอสงวนสิทธิ์ไม่รับผิดชอบ และ คืนค่าทัวร์ส่วนใดส่วนหนึ่งให้ท่านได้ไม่ว่ากรณีใด ๆ ทั้งสิ้น เช่น สถานทูตปฏิเสธวีซ่า ด้านตรวจคนเข้าเมือง นโยบายห้ามเข้าออกประเทศฯลฯ
- กรณีต้องการเปลี่ยนแปลงผู้เดินทาง (**เปลี่ยนชื่อ**) จะต้องแจ้งให้ทางบริษัททราบล่วงหน้า อย่างน้อย 21 วัน ก่อนออกเดินทาง กรณีแจ้งหลังจากเจ้าหน้าที่ออกเอกสารเรียบร้อยแล้ว ไม่ว่าจะส่วนใดส่วนหนึ่ง ทางบริษัทขอสงวนสิทธิ์ในการเรียกเก็บค่าใช้จ่ายที่เกิดขึ้นจริงทั้งหมด ทั้งนี้ขึ้นอยู่กับช่วงพีเรียดวันที่เดินทาง และกระบวนการของแต่ละคณะ เป็นสำคัญด้วย กรุณาสอบถามกับเจ้าหน้าที่เป็นกรณีพิเศษ
- กรณีต้องการเปลี่ยนแปลงพีเรียดวันเดินทาง (**เลื่อนวันเดินทาง**) ทางบริษัทขอสงวนสิทธิ์ในการหักค่าใช้จ่ายการดำเนินการต่าง ๆ ที่เกิดขึ้นจริงสำหรับการดำเนินการจองครั้งแรก ตามจำนวนครั้งที่เปลี่ยนแปลง ไม่ว่าจะกรณีใดๆทั้งสิ้น

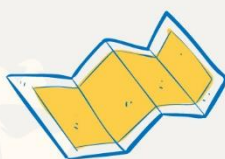


หมายเหตุ : กรุณาอ่านศึกษารายละเอียดทั้งหมดก่อนทำการจอง เพื่อความถูกต้องและความเข้าใจตรงกันระหว่างท่านลูกค้าและบริษัท)



เงื่อนไขและรายละเอียดเพิ่มเติม

1. กรณีผู้ร่วมคณะยินดีที่จะเดินทางน้อยกว่า 15 ท่าน ทางบริษัทสงวนสิทธิ์ ไม่มีหัวหัวหน้าทัวร์ (มีไกด์ท้องถิ่นตลอดการเดินทางที่ประเทศจีน)
2. ขอสงวนสิทธิ์การเก็บค่าน้ำมันและภาษีสนามบินทุกแห่งเพิ่ม หากสายการบินมีการปรับขึ้นก่อนวันเดินทาง
3. บริษัทฯ ขอสงวนสิทธิ์ในการเปลี่ยนเที่ยวบิน โดยมีต้องแจ้งให้ทราบล่วงหน้าอันเนื่องจากสาเหตุต่างๆ
4. บริษัทฯ จะไม่รับผิดชอบใดๆ ทั้งสิ้น หากเกิดกรณีความล่าช้าจากสายการบิน, การยกเลิกบิน, การประท้วง, การนัดหยุดงาน, การก่อการจลาจล, ภัยธรรมชาติ, การนำสิ่งของผิดกฎหมาย ซึ่งอยู่นอกเหนือความรับผิดชอบของบริษัทฯ
5. บริษัทฯ จะไม่รับผิดชอบใดๆ ทั้งสิ้น หากเกิดสิ่งของสูญหายอันเนื่องเกิดจากความประมาทของท่าน, เกิดจากการโจรกรรม และ อุบัติเหตุจากความประมาทของนักท่องเที่ยวเอง
6. เมื่อท่านตกลงชำระเงินมัดจำหรือค่าทัวร์ทั้งหมดกับทางบริษัทฯ แล้ว ทางบริษัทฯ จะถือว่าท่านได้ยอมรับเงื่อนไขข้อตกลงต่างๆ ทั้งหมด
7. รายการนี้เป็นเพียงข้อเสนอที่ต้องได้รับการยืนยันจากบริษัทฯ อีกครั้งหนึ่ง หลังจากได้สำรองโรงแรมที่พักในต่างประเทศเรียบร้อยแล้ว โดยโรงแรมจัดในระดับใกล้เคียงกัน ซึ่งอาจจะปรับเปลี่ยนตามที่ระบุในโปรแกรม
8. การจัดการเรื่องห้องพัก เป็นสิทธิของโรงแรมในการจัดห้องให้กับกรุ๊ปที่เข้าพัก โดยมีห้องพักสำหรับผู้สูบบุหรี่/ปลอดบุหรี่ได้ โดยอาจจะขอเปลี่ยนห้องได้ตามความประสงค์ของผู้ที่พัก ทั้งนี้ขึ้นอยู่กับความพร้อมให้บริการของโรงแรม และไม่สามารถรับประกันได้
9. กรณีผู้เดินทางต้องการความช่วยเหลือเป็นพิเศษ อาทิเช่น **ใช้วีลแชร์ กรุณาแจ้งบริษัทฯ อย่างน้อย 7 วันก่อนการเดินทาง** มิฉะนั้นบริษัทฯ ไม่สามารถจัดการได้ล่วงหน้าได้
10. มัคคุเทศก์ พนักงานและตัวแทนของผู้จัดไม่มีสิทธิในการให้คำสัญญาใด ๆ ทั้งสิ้นแทนผู้จัด นอกจากมีเอกสารลงนามโดยผู้มีอำนาจของผู้จัดกำกับเท่านั้น
11. ผู้จัดจะไม่รับผิดชอบและไม่สามารถคืนค่าใช้จ่ายต่างๆ ได้เนื่องจากการเป็นการเหมาจ่ายกับตัวแทนต่างๆ ในกรณีที่ผู้เดินทางไม่ผ่านการพิจารณาในการตรวจคนเข้าเมือง-ออกเมือง ไม่ว่าจะเป็นกองตรวจคนเข้าเมืองหรือกรมแรงงานของทุกประเทศในรายการท่องเที่ยว อันเนื่องมาจากการกระทำที่ส่อไปในทางผิดกฎหมาย การหลบหนี เข้าออกเมือง เอกสารเดินทางไม่ถูกต้อง หรือ การถูกปฏิเสธในกรณีอื่น ๆ





เงื่อนไขและรายละเอียดเพิ่มเติม

- 12.กรณีต้องการพักแบบ 3 ท่าน ต่อห้องหรือห้องแบบ 3 เตียง Triple โรงแรมมีห้อง Triple ไม่เพียงพอ ขอสงวนสิทธิ์ในการจัดห้องให้เป็นแบบ แยก 2 ห้อง คือ 1 ห้องพักคู่ และ 1 ห้องพักเดี่ยว โดยไม่มีค่าใช้จ่ายเพิ่ม
- 13.สภาพการจราจรในช่วงวันเดินทางตรงกับวันหยุดเทศกาลของประเทศจีนหรือวันเสาร์อาทิตย์ รถอาจจะติด อาจทำให้เวลาในการท่องเที่ยว และช้อปปิ้งแต่ละสถานที่น้อยลง โดยเป็นดุลยพินิจของมัคคุเทศก์ และคนขับรถในการบริหารเวลา ซึ่งอาจจะขอความร่วมมือจากผู้เดินทางในบางครั้งที่ต้องเร่งรีบ เพื่อให้ได้ท่องเที่ยวตามโปรแกรม
- 14.บริการน้ำดื่ม 1 ขวด/ท่าน/วัน
- 15.การบริการของรถบัสนำเที่ยวตามกฎหมายของประเทศจีนสามารถให้บริการวันละ 10 ชั่วโมง ในวันนั้นๆมีอาจเพิ่มเวลาได้ โดยมัคคุเทศก์และคนขับจะเป็นผู้บริหารเวลาตามความเหมาะสม ทั้งนี้ขึ้นอยู่กับสภาพการจราจรในวันเดินทางนั้นๆเป็นหลัก จึงขอสงวนสิทธิ์ในการปรับเปลี่ยนเวลาท่องเที่ยวตามสถานที่ในโปรแกรมการเดินทาง
- 16.ในกรณีที่พาสปอร์ตของท่านชำรุด หรือมีตราปั๊มใดๆที่ไม่เกี่ยวข้องกับการเดินทาง และสายการบินแจ้งว่าไม่สามารถใช้เดินทางได้ ทางบริษัทขอสงวนสิทธิ์ในการคืนเงินไม่ว่ากรณีใดๆ เนื่องจากทางบริษัทได้มีการชำระค่าใช้จ่ายในการเดินทางทั้งหมดไปเรียบร้อยแล้ว

