



Proud Holiday & Tour

33/3 Soi Intrawat21 Bangramard Talingchan Bangkok Thailand 10170
ใบอนุญาตประกอบธุรกิจนำเที่ยวเลขที่ 11/11760



080-035-1888



ProudHoliday&Tour



@proudholiday



Proudtogo.333@gmail.com



www.proudholiday.com



เมืองโบราณซงพาน



สะพานหนานเฉียว



แพนด้ายักษ์ตึก IFS

เดินทาง
มีนาคม - สิงหาคม 2567

ราคาเริ่มต้น
19,888

CHINA

ชูปตาร์...งามแท้ งามว่า เจิงตุ จิวจ้ายโกว

- 📍 ไซโล่ เทียวชม 2 อุทยาน หวงหลง จิวจ้ายโกว นั่งรถไฟความเร็วสูง 1 เทียว
- 🏨 พักโรงแรมระดับ 4 ★
- 🍽️ เมนูพิเศษ! ชาบูหมาล่า

TFUVZ0124

5 วัน | 4 คืน

vietjet Air.com

สายการบิน Vietjet Air



น้ำหนักกระเป๋า 20 kg.

เฉิงตู หวงหลง จี๋จ้ายโกว 5 วัน 4 คืน
ซูปตาร์...งามแท้ งามว่า เฉิงตู จี๋จ้ายโกว
เดินทางเดือนมีนาคม - สิงหาคม 2567

เมืองโบราณซงพาน

สะพานหนานเจียว

แพนด้ายักษ์ที่ IFS

เดินทาง
มีนาคม - สิงหาคม 2567

ราคาเริ่มต้น
19,888

ไฮไลต์ เที่ยวชม 2 อุทยาน หวงหลง จี๋จ้ายโกว
นั่งรถไฟความเร็วสูง 1 เที่ยว

พักโรงแรมระดับ 4 ★

เมนูพิเศษ! ชาบูหม่าล่า

CHINA

ซูปตาร์...งามแท้ งามว่า เฉิงตู จี๋จ้ายโกว

TFUVZ0124

5 วัน | 4 คืน

vietjetair.com

สายการบิน Vietjet Air



น้ำหนักกระเป๋า 20 kg.

- ★ ชมความสวยงามของธรรมชาติที่ได้การรับรองเป็นมรดกโลกจากองค์การยูเนสโก "อุทยานแห่งชาติจี๋จ้ายโกว"
- ★ นั่งกระเช้าชมความสวยงาม อุทยานแห่งชาติหวงหลง
- ★ ซุปปิ้ง ฌ ถนคนคนเดินชุนซีลู่
- ★ พิเศษ เมนูต้นตำรับ สุกี้หม่าล่าหม้อไฟ

“มีน้ำดื่มบริการบนรถบัสวันละ 1 ขวด”

CHINA

ซูปตาร์...งามแท้ งามว่า เจิงตุ จิวจ้ายโกว

TFUVZ0124

5 วัน 4 คืน

vietjetair.com

น้ำหนักกระเป๋า 20 kg.
ขึ้นเครื่องไม่เกิน 7 กก./ท่าน

BKK TFU

TFU BKK

เที่ยวบิน	ไฟล์ท	ออก	ถึง
ขาไป	VZ3680	18.25	22.30

เที่ยวบิน	ไฟล์ท	ออก	ถึง
ขากลับ	VZ3681	23.30	01.40+1

วันที่	โปรแกรมการท่องเที่ยว	อาหาร			ที่พัก
		เช้า	กลางวัน	เย็น	
1	<ul style="list-style-type: none"> ทำอากาศยานนานาชาติสุวรรณภูมิ กรุงเทพฯ ประเทศไทย ทำอากาศยานนานาชาติเจิงตุเทียนฟู่ ประเทศจีน 				HOLIDAY INN EXPRESS ★★★★ หรือเทียบเท่า
2	<ul style="list-style-type: none"> เมืองเจิงตุ • เมืองเจินเจียงกวน • ร้านชา อุทยานแห่งชาติหวงหลง (รวมค่ากระเช้าขึ้น-ลงและรถแบตเตอร์) 				CELEBRITY HOTEL ★★★★ หรือเทียบเท่า
3	<ul style="list-style-type: none"> เมืองจิวจ้ายโกว อุทยานแห่งชาติจิวจ้ายโกว (รวมรถประจำทางภายในอุทยานฯ) 		 Buffet		CELEBRITY HOTEL ★★★★ หรือเทียบเท่า
4	<ul style="list-style-type: none"> จิวจ้ายโกว • เมืองโบราณชงพาน • ทะเลสาบเตี้ยซี เมืองตูเจียงเยียน • ร้านยา • สะพานหนานเจียว 				ZHONGYAN INT HOTEL ★★★★ หรือเทียบเท่า
5	<ul style="list-style-type: none"> เมืองตูเจียงเยียน • เมืองเจิงตุ • ร้านหมอนโอโซน • วัดต้าฉี้อ ถนนคนเดินไท่กู่หลี่ • ถนนคนเดินซุนซีลู่ ทำอากาศยานนานาชาติเจิงตุเทียนฟู่ ประเทศจีน ทำอากาศยานนานาชาติสุวรรณภูมิ กรุงเทพฯ ประเทศไทย 			 ชาบูหมาล่า	



จิวจ้ายโกว



แพนด้ายักษ์ตึก IFS



วัดต้าฉี้อ

*ทางบริษัทฯ ขอสงวนสิทธิ์ในการสลับโปรแกรมทัวร์ตามความเหมาะสมขึ้นอยู่กับสถานการณ์หน้างาน โดยคำนึงถึงผลประโยชน์ของลูกค้าเป็นสำคัญ

วันเดินทาง	ราคาผู้ใหญ่	ราคาเด็ก (อายุ 2-18 ปีบริบูรณ์)	ราคาทัวร์ไม่รวม ตัวเครื่องบิน	พักเดี่ยว
13 – 17 มีนาคม 2567	19,888	21,888	13,888	5,000
27 – 31 มีนาคม 2567	19,888	21,888	13,888	5,000
04 – 08 เมษายน 2567 วันหยุดวันจักรี	24,888	26,888	18,888	5,000
12 – 16 เมษายน 2567 วันหยุดเทศกาลสงกรานต์	25,888	27,888	19,888	5,000
01 – 05 พฤษภาคม 2567 วันหยุดวันแรงงานแห่งชาติ	22,888	24,888	16,888	5,000
30 พฤษภาคม – 03 มิถุนายน 2567 วันเฉลิมพระชนมพรรษา สมเด็จพระนางเจ้าสุทิดาฯ	23,888	25,888	17,888	5,000
19 – 23 มิถุนายน 2567	20,888	22,888	14,888	5,000
18 – 22 กรกฎาคม 2567	21,888	23,888	15,888	5,000
25 – 29 กรกฎาคม 2567	21,888	23,888	15,888	5,000
08 – 12 สิงหาคม 2567 วันหยุดวันแม่แห่งชาติ	23,888	25,888	17,888	5,000

ราคาไม่รวมค่าทิปมัคคุเทศก์ท้องถิ่น คนขับรถท้องถิ่น

ตามธรรมเนียม ท่านละ 1,500 บาท/ท่าน/ทริป (ยกเว้นเด็กต่ำกว่า 2 ขวบ)

สำหรับหัวหน้าทัวร์จากเมืองไทย (ตามความพึงพอใจในการบริการ)

ราคาเด็กอายุต่ำกว่า 2 ปี (INFANT) ราคา 5,000 บาท / ท่าน

วันแรก ทำอากาศยานนานาชาติสุวรรณภูมิ กรุงเทพฯ ประเทศไทย - ทำอากาศยานนานาชาติเฉิงตูเทียนฟู่ ประเทศจีน

15.30 น. สมาชิกทุกท่านพร้อมกัน ณ ทำอากาศยานนานาชาติสุวรรณภูมิ อาคารผู้โดยสารขาออก ประตู 10 เคาน์เตอร์เช็คอินสายการบินเวียดนามแอร์ (VZ) โดยมีเจ้าหน้าที่ส่งตั๋วและหัวหน้าทัวร์คอยต้อนรับและแจกเอกสารการเดินทาง จากนั้นนำท่านเช็คอินและโหลดสัมภาระ

18.25 น. ออกเดินทางสู่ ทำอากาศยานนานาชาติเฉิงตูเทียนฟู่ ประเทศจีน โดยสายการบิน เวียดนามแอร์ (VZ) เที่ยวบินที่ VZ3680 (ไม่มีอาหารบริการบนเครื่อง)

22.30 น. เดินทางถึง ทำอากาศยานนานาชาติเฉิงตูเทียนฟู่ ประเทศจีน ผ่านพิธีการตรวจคนเข้าเมืองและศุลกากรตามขั้นตอนเรียบร้อยแล้วนำท่านรับสัมภาระ (เวลาท้องถิ่นประเทศจีนเร็วกว่าเวลาประเทศไทย 1 ชั่วโมง)

ที่พัก HOLIDAY INN EXPRESS ระดับ 4 ดาว หรือเทียบเท่า

วันที่สอง เมืองเฉิงตู - เมืองเจิ้นเจียงกวน - ร้านชา - อุทยานแห่งชาติหวงหลง (รวมค่ากระเช้าขึ้น-ลง และรถแบตเตอรี่)

เช้า บริการอาหารเช้า ณ ห้องอาหารของโรงแรม

นำท่านเดินทางสู่สถานีรถไฟเฉิงตู เพื่อเดินทางด้วยรถไฟความเร็วสูงสู่ เมืองเจิ้นเจียงกวน (ใช้ระยะเวลาเดินทางประมาณ 2 ชั่วโมง) หมายเหตุ : มีข้อกำหนดห้ามนำสเปรย์ที่มีปริมาณมากกว่า 150 ML ของมีคม มีด กรรไกรขนาดใหญ่ ขึ้นรถไฟความเร็วสูง กระเป๋าสัมภาระควรมีขนาดพอดีไม่เล็กและไม่ใหญ่เกินไป การขึ้นลงรถไฟลูกค้าจะต้องลากกระเป๋าขึ้นลงด้วยตัวเองเพื่อความสะดวกรวดเร็ว



กลางวัน

บริการอาหารกลางวัน ณ ภัตตาคารอาหารพื้นเมือง

นำท่านเข้าชม **ร้านชา** จากนั้นนำท่านเดินทางสู่ **อุทยานแห่งชาติหวงหลง หรือ หุบเขามังกร เหลือง** (ใช้ระยะเวลาเดินทางประมาณ 1 ชั่วโมง) เป็นสถานที่ท่องเที่ยวในประเทศจีนทางธรรมชาติที่ไม่ควรพลาด อุทยานแห่งชาติหวงหลงตั้งอยู่ในทางตอนเหนือของมณฑลเสฉวน เขตอุทยานหลักจิวจ้ายโกว โครงสร้างทางภูมิศาสตร์ของหวงหลงมีความซับซ้อนเป็นพิเศษ มีลักษณะภูมิทัศน์แบบชั้นบันได ทับซ้อนกันเป็นชั้นๆ ซึ่งทำให้เกิดเป็นความสวยงามจากธรรมชาติอย่างแท้จริง เกิดเป็นภาพที่งดงามแปลกตา ที่แห่งนี้ได้รับการจดทะเบียนให้เป็นมรดกโลกโดยองค์การยูเนสโกในปี ค.ศ. 1992



นำท่าน **นั่งกระเช้าไฟฟ้าหวงหลง** ชมความสวยงามของวิเวทวิทัศน์ธรรมชาติภายในอุทยาน หลังจากนั้นนำท่าน **นั่งรถแบตเตอร์** อีกต่อเข้าชมจุดสำคัญด้านในอุทยาน (**รวมค่าขึ้นกระเช้า ขึ้น-ลงและรถแบตเตอร์แล้ว**)

(หมายเหตุ : กรณีที่มีการประกาศปิดให้บริการกระเช้าไฟฟ้า อันเนื่องมาจากเหตุผลด้านสภาพอากาศไม่เอื้ออำนวย, การปิดซ่อมบำรุง, หรือเหตุผลใดๆ บริษัทฯ ขอสงวนสิทธิ์ในการคืนเงินให้ท่านละ 100 หยวน)

เย็น

รับประทานอาหารเย็น ณ ภัตตาคารอาหารพื้นเมือง

ที่พัก

CELEBRITY HOTEL ระดับ 4 ดาว หรือเทียบเท่า

เช้า บริการอาหารเช้า ณ ห้องอาหารของโรงแรม

นำท่านเดินทางสู่ **อุทยานแห่งชาติจิวจ้ายโกว (รวมรถประจำทางภายในอุทยานแล้ว)** มรดกโลกทางธรรมชาติ ตั้งอยู่ในบริเวณทางทิศเหนือของมณฑลเสฉวน ซึ่งเป็นส่วนหนึ่งในบริเวณตอนใต้ของเทือกเขาหิมิงซาน ชมความสวยงามของภูเขาและหุบเขาอันสลับซับซ้อน มีแอ่งน้ำน้อยใหญ่มากมายถึง 114 แอ่ง และกลุ่มน้ำตกใหญ่น้อยมากมาย ท่านจะได้พบกับความมหัศจรรย์ของอุทยานแห่งนี้ ชมสภาพของน้ำในทะเลสาบมีสีส้ม อันมหัศจรรย์จนได้ฉายาว่า “7 แดนเทพนิยาย” ชม น้ำตกตะวันตกฟ้า น้ำตกที่หลดหล่น ตามหน้าผาที่สวยงาม

หมายเหตุ: โปรแกรมนี้ไม่รวมรถเหมาภายในอุทยานฯ หากท่านต้องการรถเหมาภายในอุทยานมีค่าใช้จ่ายเพิ่มเติม สามารถสอบถามเพิ่มเติมจากไกด์ท้องถิ่นและหัวหน้าทัวร์



กลางวัน

บริการอาหารกลางวัน ณ ภัตตาคารอาหารบุฟเฟต์ภายในอุทยาน

นำท่านชม ชมทะเลสาบกระจก ทะเลสาบยาว ทะเลสาบดอกไม้ 5 สี ทะเลสาบเสือ ทะเลสาบ
แตร ทะเลสาบสองมังกร ชมน้ำตกธารไข่มุก ซึ่งเป็นน้ำตกหลิบล้ำ ลำธารใหญ่โตสลบซับซ้อน
ดูจดังวังบาดาล มีสายน้ำที่ทอดลดหลั่นเป็นระยะยาวถึง 310 เมตร ไม่ขาดช่วงเป็นน้ำตก มี
ความงามราวกับไข่มุกที่ให้ท่าน ได้ถ่ายภาพกับธรรมชาติที่สวยงามอย่างน่าประทับใจที่
ธรรมชาติได้บรรจงสร้างไว้อย่างวิจิตรดั่งภาพวาดในจินตนาการ



หมายเหตุ : การท่องเที่ยวภายในอุทยานนั้นเจ้าหน้าที่ของอุทยาน ไกด์และหัวหน้าทัวร์ จะ
แนะนำและใช้วิจารณญาณในการนำท่านเดินทางท่องเที่ยวตามจุดต่างๆ ภายในอุทยาน อาจ
ทำให้เก็บบางสถานที่ไม่ครบ หรือไม่ใช่จุดที่ระบุในรายการ ทั้งนี้ขึ้นอยู่กับการใช้เวลาในแต่ละ
สถานที่และสภาพอากาศในวันนั้นๆ หากสถานที่ท่องเที่ยวปิด เนื่องจากสภาพอากาศไม่
เอื้ออำนวย ภัยธรรมชาติ รัฐบาลสั่งปิด หรือเกิดเหตุขัดข้องต่างๆ ทำให้ไม่สามารถท่องเที่ยว
ภายในอุทยานได้ ทางบริษัทฯ ขอสงวนสิทธิ์ปรับสถานที่อื่นๆ ทดแทน

เย็น
ที่พัก

รับประทานอาหารเย็น ณ ภัตตาคารอาหารพื้นเมือง
CELEBRITY HOTEL ระดับ 4 ดาว หรือเทียบเท่า

วันที่สี่

จีว๋จ้ายโกว - เมืองโบราณซงพาน - ทะเลสาบเตี้ยซี - เมืองตูเจียงเยียน - ร้านยา - สะพานหนานเฉียว

เช้า

บริการอาหารเช้า ณ ห้องอาหารของโรงแรม

นำท่านเดินทางสู่ เมืองโบราณซงพาน (ใช้เวลาเดินทางประมาณ 2 ชั่วโมงครึ่ง) เมืองชายแดน จีน-ทิเบต สมัยโบราณเป็นเมืองที่ใช้แลกเปลี่ยนสินค้าชาวฮั่นและชาวทิเบต ซึ่งชาวฮั่นนิยมนำ ไบชา ผ้าแพร เกลือและของใช้ประจำวันมาแลกเปลี่ยนม้า แกะ ขนแกะ และหนังสัตว์ของชาว ทิเบต



กลางวัน

บริการอาหารกลางวัน ณ ภัตตาคารอาหารพื้นเมือง

นำท่านเดินทางสู่ ทะเลสาบเตี้ยซีหรือเตี้ยซีไห่ (ใช้ระยะเวลาในการเดินทางประมาณ 2 ชั่วโมง) ทะเลสาบแห่งนี้เกิดจากแผ่นดินไหวและพื้นที่หมู่บ้านทั้งหมดทรุดลงไปเมื่อปี ค.ศ. 1978 ทำให้หมู่บ้านทั้งหมู่บ้านจมหายไปและความงามที่เห็นอยู่นี้เป็นความงามที่เกิดจากความหายนะ หลังจากนั้นนำท่านเดินทางสู่ เมืองตูเจียงเยียน ตั้งอยู่ในมณฑลเสฉวน มีชื่อเสียงจากการสร้าง เชื้อดินแห่งแรกของโลกที่มีอายุกว่า 2,000 ปี เป็นจุดเริ่มต้นการจัดการระบบชลประทานและ แก้ไขปัญหาน้ำท่วมที่ดีมากจนถึงปัจจุบัน ทำให้ได้รับการยกย่องเป็นมรดกโลกทางด้าน วัฒนธรรม เมื่อปี ค.ศ.2000 นำท่านเข้าชม ร้านยา



จากนั้นนำท่านชม **สะพานหนานเฉียว** เป็นสะพานสไตล์โบราณ ตั้งอยู่บนแม่น้ำหมิงเจียง มี
ระดับไฟแสงสีมากมาย ให้ท่านได้แสงสีสุดอลังการสะท้อนแม่น้ำอย่างสวยงาม

เย็น

บริการอาหารเย็น ณ ภัตตาคารอาหารพื้นเมือง

ที่พัก

ZHONGYAN INT HOTEL ระดับ 4 ดาว หรือเทียบเท่า

วันที่ห้า

เมืองตูเจียงเยียน - เมืองเฉิงตู - ร้านหมอนโอโซน - วัดต้าฉือ - ถนนคนเดินไท่กุ่หลี่ -
ถนนคนเดินชุนซีลู่ - ท่าอากาศยานนานาชาติเฉิงตูเทียนฟู่ ประเทศจีน - ท่าอากาศยาน
นานาชาติสุวรรณภูมิ กรุงเทพฯ ประเทศไทย

เช้า

บริการอาหารเช้า ณ ห้องอาหารของโรงแรม

นำท่านเดินทางสู่ **เมืองเฉิงตู** เป็นนครระดับกิ่งมณฑลซึ่งเป็นเมืองหลวงของมณฑลเสฉวน เป็น
หนึ่งในสามนครที่มีประชากรมากที่สุดในภาคตะวันตกของประเทศจีน โดยอีกสองแห่ง คือ ฉง
ชิ่งและซีอาน นำท่านชม **ร้านหมอนโอโซน**

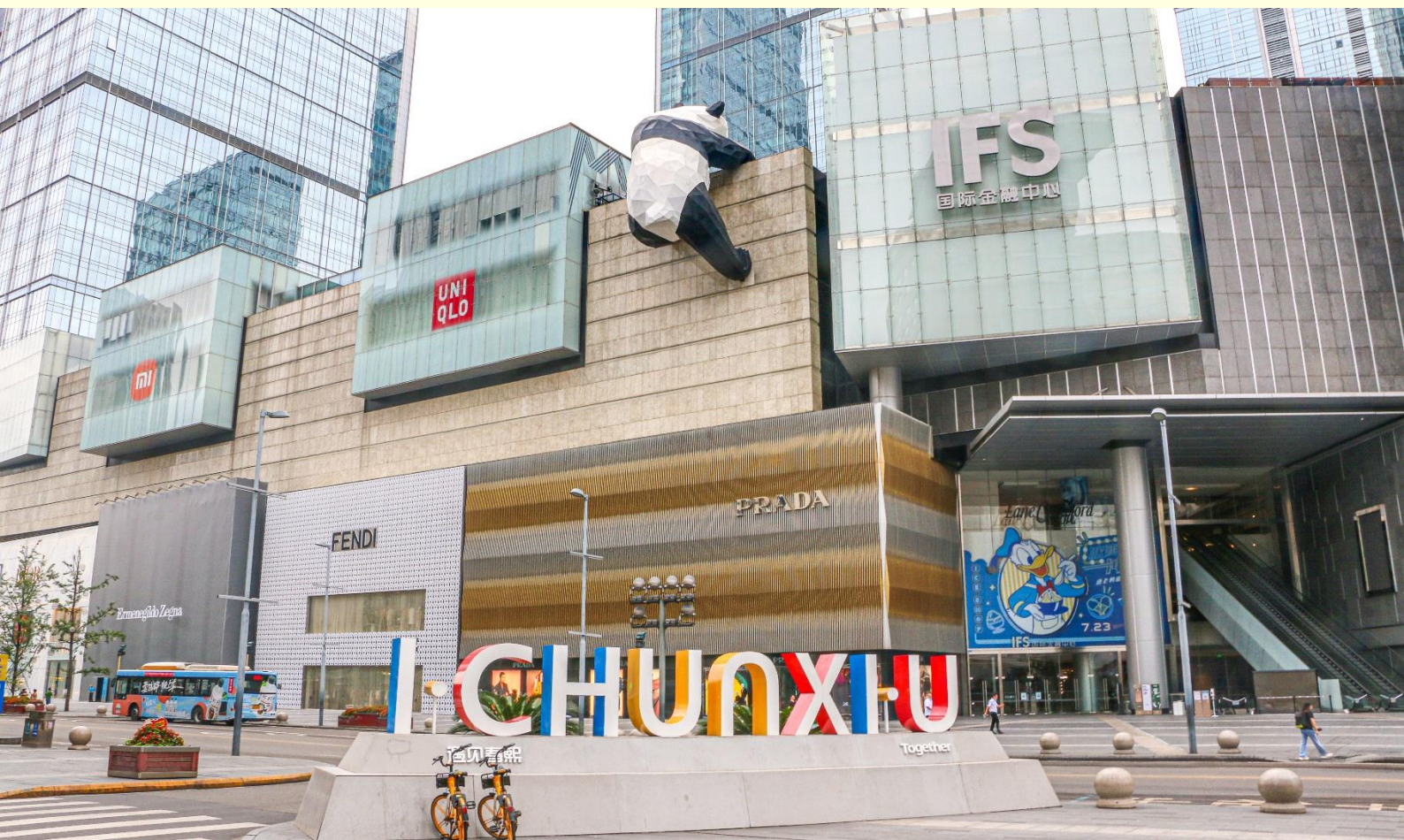
กลางวัน

บริการอาหารกลางวัน ณ ภัตตาคารอาหารพื้นเมือง

จากนั้นนำท่านเดินทางสู่ **วัดต้าจื่อ** หรือวัดมหาเมตตา สถานที่ที่ผนวชเป็นพระภิกษุของพระถัง
ซัมจั๋ง ตั้งอยู่ใจกลางนครเฉิงตู มณฑลเสฉวน ติดกันนำท่าน **ถนนคนเดินไท่กุ๋หลี่** ไท่กุ๋หลี่เป็น
ที่ตั้งของวัด ซุปpingคอมเพล็กซ์ ร้านอาหาร ห้างสรรพสินค้าไต้ดิน โรงภาพยนตร์ Hermes,
Gucci, Apple เป็นต้น



จากนั้นนำท่านสู่ **ถนนคนเดินชุนซีลู่** เป็นย่านช้อปปิ้งทันสมัยชื่อดัง ที่นี่เป็นถนนขนาดใหญ่ และ
เป็นถนนปิดที่ไม่ให้รถวิ่งผ่านเข้าไปได้ ภายในถนนคนเดินชุนซีลู่ สองฝากฝั่งของถนนมีแต่
ร้านค้าขายสินค้ามากมาย ตั้งแต่ร้านแบรนด์เนมชื่อดัง สินค้าแบรนด์จีน มีสินค้ามากมายให้
เลือกซื้อ อาทิ เสื้อผ้า รองเท้า เครื่องสำอาง เครื่องดื่ม อาหารการกิน เป็นต้น จุดน่ารักของถนน
นี้ท่านจะได้เห็น เป็นแพนด้าที่อ้วนน่ารักกำลังป้ายปิ่นตึก เป็นประติมากรรมแพนด้ายักษ์แขวน
อยู่บนอาคาร IFS ในใจกลางเมืองเฉิงตู ให้ท่านถ่ายรูปตามอัธยาศัย



เย็น รับประทานอาหารเย็น ณ ภัตตาคาร **เมนูพิเศษ เมนูสุกี้หม่าล่า !!**



ได้เวลาอันสมควรนำท่านเดินทางสู่ท่าอากาศยานนานาชาติเฉิงตูเทียนฟู่ เพื่อเดินทางกลับสู่ประเทศไทย
23.30 น. เดินทางสู่ ท่าอากาศยานนานาชาติสุวรรณภูมิ ประเทศไทย โดยสายการบิน เวียดเจ็ทแอร์
(VZ) เที่ยวบินที่ VZ3681 **(ไม่มีอาหารบริการบนเครื่อง)**
01.40+1 น. เดินทางถึง ท่าอากาศยานนานาชาติสุวรรณภูมิ กรุงเทพฯ โดยสวัสดิภาพ พร้อมความ
ประทับใจ



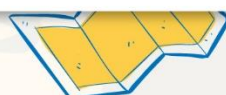
หมายเหตุ

1. เนื่องจากเป็นการจองทัวร์ล่วงหน้า ณ วันเดินทางจริง อาจจะมีเหตุการณ์ที่ทำให้ไฟล์ทบินล่าช้า หรือเปลี่ยนแปลงเวลาบิน หากท่านใดมีไฟล์ทบินภายในประเทศหรือต่างประเทศก่อนหรือหลังจากการเดินทาง โปรดสำรองเวลาในการจองตั๋วเครื่องบินไว้อย่างต่ำ 4-5 ชั่วโมง ทั้งนี้เพื่อประโยชน์ของตัวท่านเอง ทางบริษัทจะไม่รับผิดชอบค่าใช้จ่ายที่เกิดขึ้นในส่วนของตั๋วเครื่องบินที่ไม่เกี่ยวข้องกับโปรแกรมทัวร์

2. ตามนโยบายของรัฐบาลร่วมกับการท่องเที่ยวประเทศจีน กำหนดให้มีการประชาสัมพันธ์สินค้าพื้นเมืองให้กับนักท่องเที่ยวทั่วไปได้รู้จักในนามของร้านรัฐบาล ซึ่งจำเป็นต้องบรรจุในโปรแกรมทัวร์ด้วย เนื่องจากมีผลกับราคาทัวร์ จึงเรียนให้กับนักท่องเที่ยวทุกท่านทราบว่า ร้านรัฐบาลทุกร้านจำเป็นต้องรบกวนทุกท่านแวะชม การบริโภคขึ้นอยู่กับความพอใจของลูกค้าเป็นหลัก ไม่มีการบังคับใดๆ ทั้งสิ้น

3. ถ้าหากลูกค้าไม่มีความประสงค์จะเข้าร้านของทางรัฐบาลของประเทศจีน หรือหากท่านต้องการแยกตัวออกจากคณะ ณ วันที่มีการลงร้านรัฐบาล ทางบริษัทฯ ขอสงวนสิทธิ์ในการเรียกเก็บค่าใช้จ่ายที่เกิดขึ้นจากท่านเป็นจำนวนเงิน 400 หยวน/ร้าน/ท่าน/ร้าน

บริษัทขอสงวนสิทธิ์ : ทางบริษัทฯ **ขอสงวนสิทธิ์ในการสลับโปรแกรมทัวร์ตามความเหมาะสม** โดยไม่แจ้งให้ทราบล่วงหน้า อันเนื่องมาจากเหตุการณ์ต่าง ๆ ที่อาจเกิดขึ้นจากเหตุสุดวิสัยเช่น เหตุการณ์ทางธรรมชาติ การเมือง สภาพการจราจรทั้งทางบกและทางอากาศ สถานะห้องพักรของแต่ละโรงแรม รวมไปถึงสภาพอากาศที่ไม่เอื้ออำนวย ทั้งนี้ทางเราจะคำนึงถึงความปลอดภัยและผลประโยชน์ของลูกค้าเป็นสำคัญ และการบริการของรถบัสนำเที่ยวตามกฎหมายของประเทศจีนสามารถให้บริการวันละ 10 ชั่วโมงมิอาจเพิ่มเวลาได้โดยมีคักุเทศก์และคนขับจะเป็นผู้บริหารเวลาตามความเหมาะสม ทั้งนี้ขึ้นอยู่กับสภาพการจราจรในวันเดินทางนั้น ๆ เป็นหลัก จึงขอสงวนสิทธิ์ในการปรับเปลี่ยนเวลาท่องเที่ยวตามสถานที่ในโปรแกรมการเดินทาง



✓ อัตราค่าบริการรวม



ค่าตัวเครื่องบินไป-กลับตามรายการที่ระบุ รวมถึงค่าภาษีสนามบิน และค่าภาษีน้ำมัน (รวมน้ำหนักกระเป๋าถือขึ้นเครื่องท่านละ 7kg และโหลดใต้ท้องเครื่อง ท่านละ 20kg)



ค่ารถโค้ชปรับอากาศ



โรงแรมที่พักตามที่ระบุ หรือเทียบเท่า (พัก 2-3 ท่าน/ห้อง)



ค่าธรรมเนียมเข้าชมสถานที่ต่าง ๆ ตามรายการที่ระบุ



ค่าอาหาร ตามรายการที่ระบุ



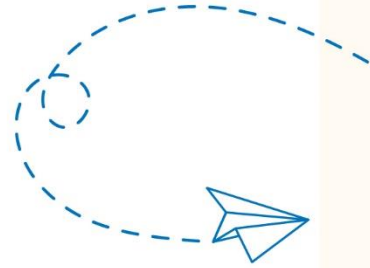
ค่าเบี้ยประกันอุบัติเหตุในการเดินทางท่องเที่ยว วงประกันท่านละ 1,000,000 บาท (เงื่อนไขตามกรมธรรม์)



ภาษีมูลค่าเพิ่ม 7 % (เฉพาะค่าบริการ)



ภาษีหัก ณ ที่จ่าย 3 % (เฉพาะค่าบริการ)



× อัตราค่าบริการไม่รวม



ค่าใช้จ่ายส่วนตัวของผู้เดินทาง อาทิ ค่าทำหนังสือเดินทาง ค่าโทรศัพท์ ค่าอาหาร เครื่องดื่ม ค่าชกซ์ริด์ ค่ามินิบาร์ในห้องและค่าพาหนะต่าง ๆ ที่มีได้ระบุในรายการ



ค่าธรรมเนียมวีซ่าเข้าประเทศจีนสำหรับชาวต่างชาติ ที่ไม่ได้รับการงดเว้นวีซ่าเข้าประเทศจีน



ค่าธรรมเนียมในกรณีทีกระเป๋าสัมภาระที่มีน้ำหนักเกินกว่าที่สายการบินนั้น ๆ กำหนด หรือสัมภาระใหญ่เกินขนาดมาตรฐาน



ค่าภาษีน้ำมัน ที่สายการบินเรียกเก็บเพิ่ม ภายหลังจากทางบริษัทฯ ได้ออกตั๋วเครื่องบินไปแล้ว



ค่าทิปมัคคุเทศก์, คนขับรถ, **1,500** บาท/ท่าน/ทริป, ค่าทิปหัวหน้าทัวร์ แล้วแต่ความพึงพอใจของท่าน



เงื่อนไขการจอง และ การชำระเงิน

- **ชำระมัดจำท่านละ 10,000 บาท** หลังจากที่ท่านส่งเอกสารการจอง 3 วัน กรณีลูกค้าทำการจองก่อนวันเดินทางภายใน 30 วัน ทางบริษัทขอสงวนสิทธิ์ในการเก็บค่าทัวร์เต็มจำนวน
- ส่วนที่เหลือ ชำระก่อนวันเดินทางอย่างน้อย 30 วัน
- หากไม่ชำระมัดจำตามที่กำหนด ขออนุญาตตัดที่นั่งให้ลูกค้าท่านอื่นที่รออยู่
- หากชำระไม่ครบตามจำนวน บริษัทฯถือว่าท่านยกเลิกการเดินทางโดยอัตโนมัติ โดยไม่มีเงื่อนไข
- เมื่อท่านชำระเงินไม่ว่าจะทั้งหมดหรือบางส่วน ทางบริษัทฯถือว่าท่านได้ยอมรับเงื่อนไขและข้อตกลงต่างๆที่ได้ระบุไว้ทั้งหมดนี้แล้ว
- หากชำระเงินในแต่ละส่วนแล้ว โปรดส่งสำเนาการโอนเงิน มาทางอีเมลล์ของ เซลล์ที่ท่านติดต่อ
- ส่งรายชื่อสำรองที่นั่ง ผู้เดินทางต้องส่งสำเนาหนังสือเดินทาง (Passport) หากไม่ส่งสำเนาหนังสือเดินทาง (Passport) มาให้ ทางบริษัทฯขอสงวนสิทธิ์ไม่รับผิดชอบค่าเสียหายอันเกิดจากความผิดพลาดจากการสะกดชื่อ-นามสกุล และอื่นๆ เพื่อใช้ในการจองตั๋วเครื่องบินทั้งสิ้น

หมายเหตุ : โปรดตรวจสอบ Passport : จะต้องมีอายุคงเหลือ ณ วันเดินทางมากกว่า 6 เดือนขึ้นไป และเหลือหน้ากระดาษอย่างต่ำ 2 หน้าหากไม่มั่นใจโปรดสอบถามเจ้าหน้าที่

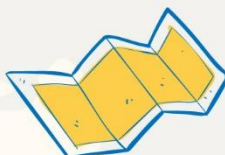


เงื่อนไขยกเลิกการจอง

- ยกเลิกก่อนการเดินทาง ตั้งแต่ 30 วันขึ้นไป คืนเงินค่าทัวร์โดยหักค่าใช้จ่ายที่เกิดขึ้นจริง ในกรณีที่วันเดินทางตรงกับวันหยุดนักขัตฤกษ์ ต้องยกเลิกก่อน 45 วัน
- ยกเลิกก่อนการเดินทาง 15-29 วัน คืนเงิน 50% ของค่าทัวร์ หรือหักค่าใช้จ่ายตามจริง เช่น ค่ามัดจำตัวเครื่องบิน โรงแรม และค่าใช้จ่ายจำเป็นอื่นๆ
- ยกเลิกก่อนการเดินทาง น้อยกว่า 15 วัน ขอสงวนสิทธิ์ไม่คืนเงินค่าทัวร์ที่ชำระแล้วทั้งหมด
- หากมีการยกเลิกการเดินทางโดยไม่ใช้ความผิดของบริษัททัวร์ ทางบริษัทขอสงวนสิทธิ์ไม่รับผิดชอบ และ คืนค่าทัวร์ส่วนใดส่วนหนึ่งให้ท่านได้ไม่ว่ากรณีใด ๆ ทั้งสิ้น เช่น สถานทูตปฏิเสธวีซ่า ด้านตรวจคนเข้าเมือง นโยบายห้ามเข้าออกประเทศฯลฯ
- กรณีต้องการเปลี่ยนแปลงผู้เดินทาง (**เปลี่ยนชื่อ**) จะต้องแจ้งให้ทางบริษัททราบล่วงหน้า อย่างน้อย 21 วัน ก่อนออกเดินทาง กรณีแจ้งหลังจากเจ้าหน้าที่ออกเอกสารเรียบร้อยแล้ว ไม่ว่าจะส่วนใดส่วนหนึ่ง ทางบริษัทขอสงวนสิทธิ์ในการเรียกเก็บค่าใช้จ่ายที่เกิดขึ้นจริงทั้งหมด ทั้งนี้ขึ้นอยู่กับช่วงพีเรียดวันที่เดินทาง และกระบวนการของแต่ละคณะ เป็นสำคัญด้วย กรุณาสอบถามกับเจ้าหน้าที่เป็นกรณีพิเศษ
- กรณีต้องการเปลี่ยนแปลงพีเรียดวันเดินทาง (**เลื่อนวันเดินทาง**) ทางบริษัทขอสงวนสิทธิ์ในการหักค่าใช้จ่ายการดำเนินการต่าง ๆ ที่เกิดขึ้นจริงสำหรับการดำเนินการจองครั้งแรก ตามจำนวนครั้งที่เปลี่ยนแปลง ไม่ว่าจะกรณีใดๆทั้งสิ้น

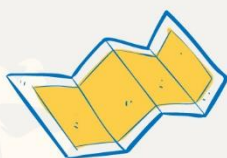


หมายเหตุ : กรุณาอ่านศึกษารายละเอียดทั้งหมดก่อนทำการจอง เพื่อความถูกต้องและความเข้าใจตรงกันระหว่างท่านลูกค้าและบริษัท)



เงื่อนไขและรายละเอียดเพิ่มเติม

1. กรณีผู้ร่วมคณะยินดีที่จะเดินทางน้อยกว่า 15 ท่าน ทางบริษัทสงวนสิทธิ์ ไม่มีหัวหัวหน้าทัวร์ (มีไกด์ท้องถิ่นตลอดการเดินทางที่ประเทศจีน)
2. ขอสงวนสิทธิ์การเก็บค่าน้ำมันและภาษีสนามบินทุกแห่งเพิ่ม หากสายการบินมีการปรับขึ้นก่อนวันเดินทาง
3. บริษัทฯ ขอสงวนสิทธิ์ในการเปลี่ยนเที่ยวบิน โดยมีต้องแจ้งให้ทราบล่วงหน้าอันเนื่องจากสาเหตุต่างๆ
4. บริษัทฯ จะไม่รับผิดชอบใดๆ ทั้งสิ้น หากเกิดกรณีความล่าช้าจากสายการบิน, การยกเลิกบิน, การประท้วง, การนัดหยุดงาน, การก่อการจลาจล, ภัยธรรมชาติ, การนำสิ่งของผิดกฎหมาย ซึ่งอยู่นอกเหนือความรับผิดชอบของบริษัทฯ
5. บริษัทฯ จะไม่รับผิดชอบใดๆ ทั้งสิ้น หากเกิดสิ่งของสูญหายอันเนื่องเกิดจากความประมาทของท่าน, เกิดจากการโจรกรรม และ อุบัติเหตุจากความประมาทของนักท่องเที่ยวเอง
6. เมื่อท่านตกลงชำระเงินมัดจำหรือค่าทัวร์ทั้งหมดกับทางบริษัทฯ แล้ว ทางบริษัทฯ จะถือว่าท่านได้ยอมรับเงื่อนไขข้อตกลงต่างๆ ทั้งหมด
7. รายการนี้เป็นเพียงข้อเสนอที่ต้องได้รับการยืนยันจากบริษัทฯ อีกครั้งหนึ่ง หลังจากได้สำรองโรงแรมที่พักในต่างประเทศเรียบร้อยแล้ว โดยโรงแรมจัดในระดับใกล้เคียงกัน ซึ่งอาจจะปรับเปลี่ยนตามที่ระบุในโปรแกรม
8. การจัดการเรื่องห้องพัก เป็นสิทธิของโรงแรมในการจัดห้องให้กับกรุ๊ปที่เข้าพัก โดยมีห้องพักสำหรับผู้สูบบุหรี่/ปลอดบุหรี่ได้ โดยอาจจะขอเปลี่ยนห้องได้ตามความประสงค์ของผู้ที่พัก ทั้งนี้ขึ้นอยู่กับความพร้อมให้บริการของโรงแรม และไม่สามารถรับประกันได้
9. กรณีผู้เดินทางต้องการความช่วยเหลือเป็นพิเศษ อาทิเช่น **ใช้วีลแชร์ กรุณาแจ้งบริษัทฯ อย่างน้อย 7 วันก่อนการเดินทาง** มิฉะนั้นบริษัทฯ ไม่สามารถจัดการได้ล่วงหน้าได้
10. มัคคุเทศก์ พนักงานและตัวแทนของผู้จัดไม่มีสิทธิในการให้คำสัญญาใด ๆ ทั้งสิ้นแทนผู้จัด นอกจากมีเอกสารลงนามโดยผู้มีอำนาจของผู้จัดกำกับเท่านั้น
11. ผู้จัดจะไม่รับผิดชอบและไม่สามารถคืนค่าใช้จ่ายต่างๆ ได้เนื่องจากการเป็นการเหมาจ่ายกับตัวแทนต่างๆ ในกรณีที่ผู้เดินทางไม่ผ่านการพิจารณาในการตรวจคนเข้าเมือง-ออกเมือง ไม่ว่าจะเป็นกองตรวจคนเข้าเมืองหรือกรมแรงงานของประเทศในรายการท่องเที่ยว อันเนื่องมาจากการกระทำที่ส่อไปในทางผิดกฎหมาย การหลบหนี เข้าออกเมือง เอกสารเดินทางไม่ถูกต้อง หรือ การถูกปฏิเสธในกรณีอื่น ๆ





เงื่อนไขและรายละเอียดเพิ่มเติม

- 12.กรณีต้องการพักแบบ 3 ท่าน ต่อห้องหรือห้องแบบ 3 เตียง Triple โรงแรมมีห้อง Triple ไม่เพียงพอ ขอสงวนสิทธิ์ในการจัดห้องให้เป็นแบบ แยก 2 ห้อง คือ 1 ห้องพักคู่ และ 1 ห้องพักเดี่ยว โดยไม่มีค่าใช้จ่ายเพิ่ม
- 13.สภาพการจราจรในช่วงวันเดินทางตรงกับวันหยุดเทศกาลของประเทศจีนหรือวันเสาร์อาทิตย์ รถอาจจะติด อาจทำให้เวลาในการท่องเที่ยว และข้อป้บั้งแต่ละสถานที่น้อยลง โดยเป็นดุลยพินิจของมัคคุเทศก์ และคนขับรถในการบริหารเวลา ซึ่งอาจจะขอความร่วมมือจาก ผู้เดินทางในบางครั้งที่ต้องเร่งรีบ เพื่อให้ได้ท่องเที่ยวตามโปรแกรม
- 14.บริการน้ำดื่ม 1 ขวด/ท่าน/วัน
- 15.การบริการของรถบัสนำเที่ยวตามกฎหมายของประเทศจีนสามารถให้บริการวันละ 10 ชั่วโมง ในวันนั้นๆมีอาจเพิ่มเวลาได้ โดยมัคคุเทศก์และคนขับจะเป็นผู้บริหารเวลาตามความเหมาะสม ทั้งนี้ขึ้นอยู่กับสภาพการจราจรในวันเดินทางนั้นๆเป็นหลัก จึงขอสงวนสิทธิ์ในการปรับเปลี่ยนเวลาท่องเที่ยวตามสถานที่ในโปรแกรมการเดินทาง
- 16.ในกรณีที่พาสปอร์ตของท่านชำรุด หรือมีตราปั๊มใดๆที่ไม่เกี่ยวข้องกับการเดินทาง และสายการบินแจ้งว่าไม่สามารถใช้เดินทางได้ ทางบริษัทขอสงวนสิทธิ์ในการคืนเงินไม่ว่ากรณีใดๆ เนื่องจากทางบริษัทได้มีการชำระค่าใช้จ่ายในการเดินทางทั้งหมดไปเรียบร้อยแล้ว

