



# Proud Holiday & Tour

33/3 Soi Intrawat21 Bangramard Talingchan Bangkok Thailand 10170  
ใบอนุญาตประกอบธุรกิจนำเที่ยวเลขที่ 11/11760



080-035-1888



ProudHoliday&Tour



@proudholiday



Proudtogo.333@gmail.com



www.proudholiday.com

GO1MFM-NX005

GO MACAO

# พัก 3 วัน เที่ยว 2 คืน อุทโธ่ เซินเจิ้น



• อุทโธ่พิซเซอร์เกิร์ล



• ร้านหนังสือจุงซูเก้อ

## พักโรงแรม 4 ดาว

- สัมผัสบรรยากาศลาสเวกัสแห่งเอเชีย The Venetian
- ถ่ายรูปกับสัญลักษณ์ของอุทโธ่ อุทโธ่พิซเซอร์เกิร์ล
- ชมโชว์สุดอลังการ MANGROVE GROOVE

เมนูสุดพิเศษ!!

เปิดปักษ์+ไวน์แดง เป้าฮ้อ และซีฟู้ด

เดินทาง



14-16, 15-17, 21-23 พ.ค. 67  
 22-24, 28-30, 29-31 พ.ค. 67  
 12-14, 18-20, 19-21 มิ.ย. 67  
 23-25, 25-27, 26-28 มิ.ย. 67

ราคา **13,900.-**



GO1MFM-NX005  
GO MACAO

# แพคเกจ 3 วัน 2 คืน จูไห่ เซนเจิ้น



• จูไห่ฟิชเชอร์เทิร์ล



• ร้านหนังสือจงซูเก้อ

## พักโรงแรม 4 ดาว

- สัมผัสบรรยากาศลาสเวกัสแห่งเอเชีย The Venetian
- ถ่ายรูปกับสัญลักษณ์ของจูไห่ จูไห่ฟิชเชอร์เทิร์ล
- ชมโชว์สุดอลังการ MANGROVE GROOVE

เมนูสุดพิเศษ!!

เปิดปักษ์+ไวน์แดง เป้าฮ้อ และซีฟู้ด

เดินทาง



14-16, 15-17 พ.ค. 67  
21-23, 22-24 พ.ค. 67  
28-30, 29-31 พ.ค. 67  
12-14, 18-20 มิ.ย. 67  
19-21, 23-25 มิ.ย. 67  
25-27, 26-28 มิ.ย. 67

ราคา **13,900.-**

# GO MACAO ZHUHAI

มาเก๊า จูไห่ เซินเจิ้น 3 วัน 2 คืน

โดยสารการบิน AIR MACAU (NX)

วันที่	โปรแกรมทัวร์	เช้า	เที่ยง	เย็น	โรงแรม
1	กรุงเทพฯ (สนามบินสุวรรณภูมิ) – สนามบินนานาชาติมาเก๊า (NX995 BKK-MFM 10:35-14:20) – เมืองจูไห่ – จูไห่ ฟิชเชอร์ เกิร์ล – โรงละครหยงโข่มุก		×	🎯	Fuyuan Holiday Hotel หรือเทียบเท่าระดับ 4 ดาว
2	เมืองเซินเจิ้น – วัดเจ้าแม่ทับทิม – ร้านหนังสือจงซูเก้อ – วัดกวนอู – ร้านบัวหิมะ – ร้านหยก – SEA WORLD – ถนนคนเดินตงเหมิน – โซว์ม่านน้ำ 3 มิติ MANGROVE GROOVE	🎯	🎯	🎯	Century Plaza Hotel หรือเทียบเท่าระดับ 4 ดาว
3	เมืองจูไห่ – อนุสรณ์สถาน ดร.ซุนยัตเซ็น – วัดหนานผู่โถว – มาเก๊า – วัดอาม่า – เจ้าแม่กวนอิมริมทะเล – วิหารเซนต์ปอล – เซนาโดัสแควร์ – ร้านขนมพื้นเมือง – เวเนเซียน – สนามบินนานาชาติมาเก๊า – กรุงเทพฯ (สนามบินสุวรรณภูมิ) (NX992 MFM-BKK 19:40-21:50)	🎯	🎯	×	

## อัตราค่าบริการ

วันเดินทาง	ราคาทัวร์/ท่าน พักห้องละ 2-3 ท่าน	ราคาทัวร์เด็ก 02-18 ปี/ท่าน มีเตียง / ไม่มีเตียง	ราคาห้องพักเดี่ยว
14 – 16 พ.ค. 67	13,900	15,900	17,900
15 – 17 พ.ค. 67	13,900	15,900	17,900
21 – 23 พ.ค. 67	13,900	15,900	17,900
22 – 24 พ.ค. 67	13,900	15,900	17,900
28 – 30 พ.ค. 67	13,900	15,900	17,900
29 – 31 พ.ค. 67	13,900	15,900	17,900
12 – 14 มิ.ย. 67	13,900	15,900	17,900
18 – 20 มิ.ย. 67	13,900	15,900	17,900
19 – 21 มิ.ย. 67	13,900	15,900	17,900
23 – 25 มิ.ย. 67	13,900	15,900	17,900
25 – 27 มิ.ย. 67	13,900	15,900	17,900
26 – 28 มิ.ย. 67	13,900	15,900	17,900

\*\* อัตรานี้ไม่รวมค่าทิปมัคคุเทศก์ท้องถิ่นและคนขับรถ 2,000 บาท/ท่าน/ทริป \*\*



Day1 กรุงเทพฯ (สนามบินสุวรรณภูมิ) – สนามบินนานาชาติมาเก๊า (NX995 BKK-MFM 10:35-14:20) – เมืองจูไห่ – จูไห่ ฟิชเชอร์ เกิร์ล – โรงละครหอยไข่มุก

---

- 07.30 น. คณะพร้อมกัน ณ **สนามบินสุวรรณภูมิ** ใช้ออก ชั้น 4 สายการบิน **Air Macau** โดยมีเจ้าหน้าที่อำนวยความสะดวกแก่ทุกท่าน
- 10.35 น. นำท่านออกเดินทางสู่ **สนามบินนานาชาติมาเก๊า** เขตบริหารพิเศษมาเก๊า แห่งสาธารณรัฐประชาชนจีน โดยสายการบิน **AIR MACAU** เที่ยวบินที่ **NX995** (มีบริการอาหารร้อนและเครื่องดื่มบนเครื่อง)
- 14.20 น. ถึง **สนามบินนานาชาติมาเก๊า** หลังจากนั้นนำท่านผ่านพิธีการตรวจคนเข้าเมือง รับสัมภาระเรียบร้อยแล้ว (เวลาท้องถิ่นเร็วกว่าประเทศไทย 1 ชั่วโมง)
- จากนั้นนำท่านเดินทางข้ามด่านสู่ **เมืองจูไห่** เมืองเศรษฐกิจพิเศษของจีน **(ในการเดินทางข้ามด่าน ท่านจะต้องแลก**



**กระเป๋าสัมภาระของตนเองและผ่านพิธีการตรวจคนเข้าเมืองใช้เวลาในการเดินประมาณ 45-60 นาที)**

จากนั้นนำท่านชม **จูไห่ ฟิชเชอร์ เกิร์ล (Zhuhai Fisher Girl)** สัญลักษณ์อันสวยงามโดดเด่นของเมืองจูไห่ หรือมีอีกชื่อเรียกว่า “หวีหนี่” ตั้งอยู่บริเวณอ่าวเวียงหู เป็นรูปปั้นสาวงามยืนถือไข่มุกอยู่ริมทะเล ซึ่งเป็นลักษณะบ่งบอกถึงความสงบสุข ความอุดมสมบูรณ์รุ่งเรืองแห่งเมืองจูไห่นั้นเอง

นำท่านถ่ายรูปด้านหน้า **โรงละครหยไช่มุก (Zhuhai Opera House)** หนึ่งในแลนด์มาร์กสำคัญของเมืองจูไห่



ไห่ มี ลักษณะทางสถาปัตยกรรมที่โดดเด่น ล้ำยุคและทันสมัย โดยมีการออกแบบเป็นรูปทรงเปลือกหอยประกบกันใช้งบลงทุนก่อสร้างไปมากกว่า 1,008 ล้านบาท โดยได้รับการออกแบบเป็นรูปทรงเปลือกหอยฝาประกบกัน 2 อัน ที่ดูก็ังโปรงใสในตอนกลางวัน และดูใสราวกับแสงจันทร์ในยามค่ำคืน ซึ่งด้วยเหตุนี้จึงเป็นที่มาให้กับชื่อเรียกของเปลือกหอยอันเล็กว่า “เปลือกหอยดวงจันทร์” โดยเป็นโรงละครที่สามารถรองรับผู้เข้าชมได้ 500 คน และเปลือกหอยอันใหญ่ว่า “เปลือกหอยดวงอาทิตย์” ซึ่งเป็นโรงละครขนาดใหญ่ที่สามารถรองรับผู้เข้าชมได้มากถึง 1,600 คน และสามารถตอบสนองความต้องการด้านดนตรีขนาดใหญ่ ทั้งละครเพลง บัลเลต์ ซิมโฟนี และการแสดงสุดอลังการได้มากมาย

**ค่ำ** **รับประทานอาหารค่ำ ณ ภัตตาคาร (มื้อที่ 1) พิเศษ.. เป้าฮื้อ, ซีฟู้ด**

**ที่พัก** **Fuyuan Holiday Hotel หรือระดับเทียบเท่า 4 ดาว**

**Day2** **เมืองเซินเจิ้น – วัดเจ้าแม่ทับทิม – ร้านหนังสือจงซูเก้อ – วัดกวนอู – ร้านบัวหิมะ – ร้านหยก – SEA WORLD – ถนนคนเดินตงเหมิน – โซว์ม่านน้ำ 3 มิติ MANGROVE GROOVE**

**เช้า** **รับประทานอาหารเช้า ณ ห้องอาหารของโรงแรม (มื้อที่ 2)**

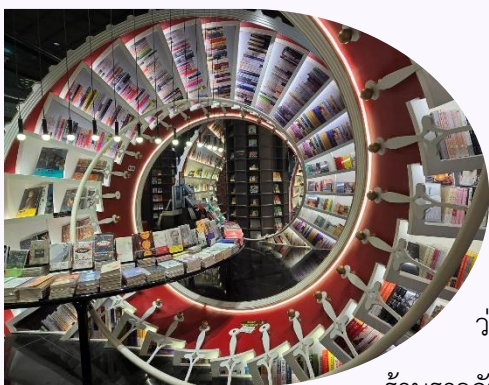
นำท่านเดินทางสู่ **เมืองเซินเจิ้น** เมืองเศรษฐกิจพิเศษของจีน







จากนั้นนำท่านเดินทางสู่ **วัดเจ้าแม่ทับทิม (Tin Hua Temple)** วัดที่สร้างขึ้นเพื่อเป็นวัดของมาจ้อโป้ หรือ เจ้าแม่หม่าโจ้ว เทพเจ้าสตรีที่ได้รับความนิยมในหมู่ของชาวฮกเกี้ยน ชาวแต้จิ๋ว ท่านสามารถขอพรในเรื่องของ หน้าที่การงานให้สำเร็จ หรือขอให้หายป่วยจากโรคร้าย หรือการเดินทางให้มีความราบรื่นประสบความสำเร็จในชีวิต สร้างขึ้นจากหินแกรนิตจำนวน 365 ชิ้น ซึ่ง ผู้ที่มากราบไหว้บูชาไปตลอดทั้งปีและที่ด้านหลังของรูปปั้นก็คือตัวอาคารหลักของวัดที่สร้างขึ้นตามแนวภูเขา ซึ่งยังมีทั้ง หอคอยและป้อมปราการอยู่ในบริเวณเดียวกัน



นำท่านแวะถ่ายรูปที่ **ร้านหนังสือจงชู่เก้อ (Zhongshuge Bookstore)** ตั้งอยู่ที่ชั้น 1 ศูนย์การค้า OH Bay Mall เป็นร้านหนังสือเปิดใหม่และสวยที่สุดในเซินเจิ้น ซึ่งได้รับคำชื่นชมว่ามีการออกแบบและตกแต่งที่สไตล์โมเดิร์น ภายในมีชั้นวางหนังสือทรงเกลียวที่วางต่อกันทั่วทั้งร้านราวกับนิทรรศการศิลปะ ที่นี่มีมุมถ่ายรูปเชิ่คอินชิคๆ และยังมีสินค้าให้ท่านได้เลือกซื้อ

## กลางวัน

### รับประทานอาหารกลางวัน ณ ภัตตาคาร (มื้อที่ 3) พิเศษ.. **เปิดปีกิ่ง+ไวน์แดง**

จากนั้นนำท่านเดินทางสู่ **วัดกวนอู (Guan Yu Temple)** เป็นวัดอันศักดิ์สิทธิ์ที่คนเซินเจิ้นนิยมมาไหว้ขอพรในเรื่อง หน้าที่การงาน โดยเฉพาะข้าราชการ ซึ่งเทพเจ้ากวนอู เป็นสัญลักษณ์ของความซื่อสัตย์ ความจงรักภักดี ความกล้าหาญ โขดลาก และยังเปรียบเสมือนเป็นตัวแทนของความเด็ดเดี่ยว เป็นธรรมและกล้าหาญ

นำท่านเดินทางสู่ **ร้านบัวหิมะ** และ **ร้านหยก**



จากนั้นนำท่านเดินทางสู่ **SEA WORLD** เป็นหนึ่งในจุดถ่ายรูประเบิดที่ห้ามพลาดเมื่อมาเซินเจิ้น เพราะที่นี่เป็นศูนย์รวมของร้านค้า ร้านอาหารชั้นนำ และความบันเทิงเอาไว้มากมาย ซึ่งสามารถมาเดินเที่ยวเล่นแบบชิลๆ ได้ทั้งในยามกลางวันหรือกลางคืน และที่โดดเด่นที่สุดก็เห็นจะเป็นร้านอาหารและโรงแรมที่ชื่อว่า “หมิงหัว” หรือที่เดิมมีชื่อว่า “ANCEVELLER” ซึ่งเป็นเรือสำราญสุดหรูขนาดใหญ่สูง 9 ชั้น ยาว 168 เมตร กว้าง 21 เมตร มีขนาดระวางขับน้ำกว่า 14,000 ตัน ที่ครั้งหนึ่งในอดีตเคยเป็นเรือของประธานาธิบดี ชาร์ล เดอ โกล (Charles de Gaulle) แห่งประเทศฝรั่งเศส

นำท่านเดินทางสู่ **ถนนคนเดินตงเหมิน (Dongmen Street)** ที่คนส่วนใหญ่มาช้อปปิ้งเป็นอันดับสองรองจากห้างเป็นทั้งถนนและตลาดชื่อดังของเซินเจิ้น ศูนย์รวมแห่งการช้อปปิ้งสินค้ามากมายภายในประเทศ สามารถเลือกซื้อของได้หลากหลายมาก รวมถึงสินค้าเสื้อผ้า เครื่องประดับ อุปกรณ์ไอทีร้านอาหาร และสินค้าแบรนด์ต่างๆ อีกมากมาย จากนั้นนำท่านชม **โซว์น้ำพุ 3 มิติ (Mangrove Groove)** เป็นการแสดงประกอบเพลงแสงสีเสียงที่งดงามตระการตา ซึ่งเป็นไฮไลท์ของที่นี่ ท่านจะได้ชมความสวยงามของการแสดงและน้ำพุอย่างสุดอลังการ

**ค่ำ** **รับประทานอาหารค่ำ ณ ภัตตาคาร (มื้อที่ 4)**  
**ที่พัก** **Fuyuan Holiday Hotel หรือระดับเทียบเท่า 4 ดาว**

Day3 **เมืองจูไห่ - อนุสรณ์สถาน ดร.ซุนยัตเซ็น - วัดหนานผู่โถว - มาเก๊า - วัดอามา - เจ้าแม่กวนอิมริมทะเล - วิหารเซนต์ปอล - เซนาโต้สแควร์ - ร้านขนมพื้นเมือง - เวเนเซียน - สนามบินนานาชาติมาเก๊า - กรุงเทพฯ (สนามบินสุวรรณภูมิ) (NX992 MFM-BKK 19:40-21:50)**

**เช้า** **รับประทานอาหารเช้า ณ ห้องอาหารของโรงแรม (มื้อที่ 5)**  
นำท่านเดินทางสู่ **เมืองจูไห่** เมืองเศรษฐกิจพิเศษของจีน





จากนั้นนำท่านเดินทางสู่ **อนุสรณ์สถาน ดร.ซุนยัตเซ็น (Dr.Sun Yat-Sen's Memorial Hall)** สร้างขึ้นเพื่อรำลึกถึง ดร.ซุนยัตเซ็น ซึ่งถือว่าเป็นบิดาของชาวจีน สถานที่นี้ได้รับการยกย่องว่าเป็นสถาปัตยกรรมชั้นเยี่ยม ภายในหอประชุมมีประวัติของ ดร.ซุน ยัตเซ็นให้อ่าน และบริเวณด้านหน้าหอประชุมก็มีอนุสาวรีย์ของ ดร.ซุน ยัตเซ็น ยืนเด่นเป็นสง่าให้ท่านได้ถ่ายรูปเป็นที่ระลึก

นำท่านเดินทางสู่ **วัดหนานผู่โถว (South Putuo Temple)** นมัสการองค์สังกระจายเพื่อความอุดมสมบูรณ์ นมัสการเจ้าแม่กวนอิม เพื่อความโชคดี นมัสการองค์มิตรพุทธเจ้าเพื่อการมีสุขสวัสดิ์และนมัสการพระพุทธรเจ้า 4 พระองค์ เพื่ออายุยืนนาน จากนั้นนำท่านสู่พระราชวังหยวนหมิงหยวน ที่มีสวนคล้ายกับพระราชวังหยวนหมิง ณ กรุงปักกิ่ง พระราชวังแห่งนี้ ถูกสร้างขึ้นใหม่อีกครั้ง ณ ใจกลางของ "ภูเขาซิลิน" ในเมืองจูไห่ทำให้สวนแห่งนี้โอบล้อมด้วยขุนเขาที่เขียวชอุ่ม สวนหยวนหมิง มีเนื้อที่ 1.39 ตารางกิโลเมตร มีภูเขาโอบรอบทั้ง 3 ด้าน ด้านหน้าเป็นพื้นที่ราบสิ่งก่อสร้างต่างๆ สร้างขึ้นเท่าของจริงในอดีตทุกชิ้น ภายในสวนมีทะเลสาบขนาด 80,000 ตารางเมตร ซึ่งมีขนาดเท่ากับสวนเดิมในกรุงปักกิ่ง เป็นศูนย์กลางล้อมรอบด้วยสิ่งก่อสร้างต่างๆ กว่าร้อยชิ้น อาทิ เสาศิรินคู่ สะพานข้ามธารทอง ประตูต่าง ตำหนักเจิ้งต๋ากวางหมิง สะพานเก้าเหลี่ยม

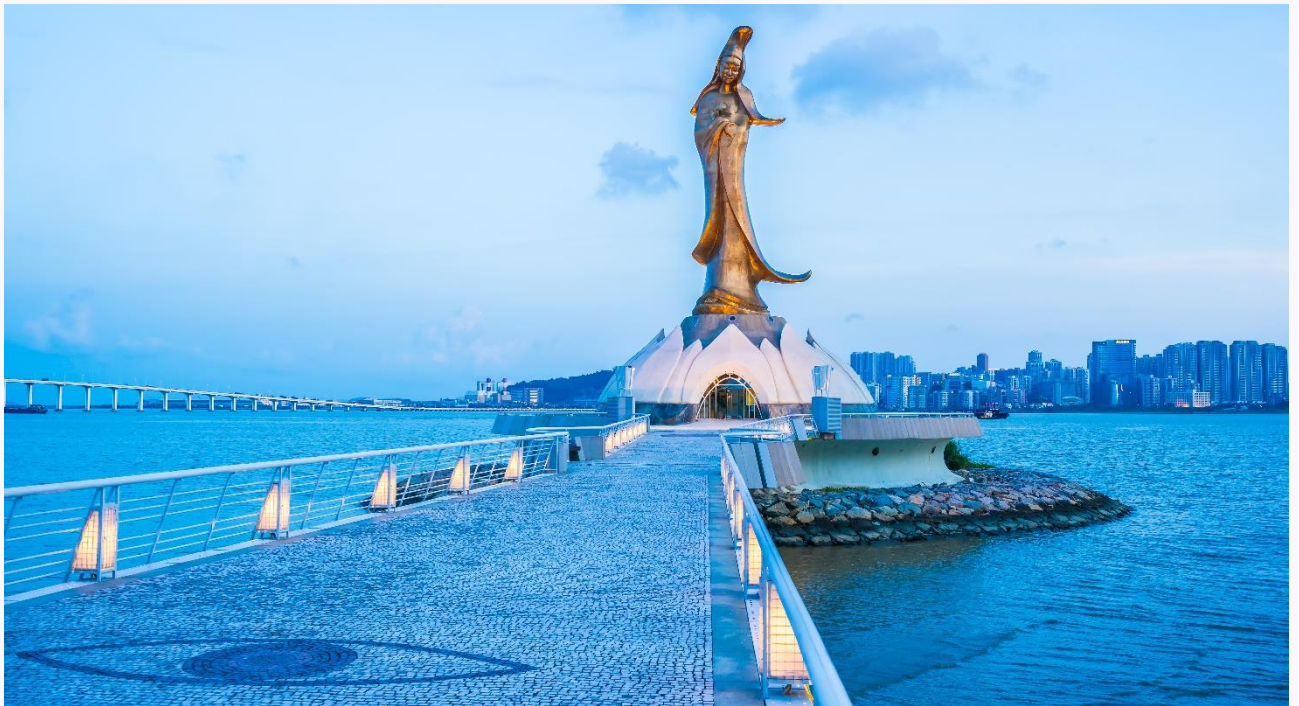
**กลางวัน**

**รับประทานอาหารกลางวัน ณ ภัตตาคาร (มื้อที่ 6) พิเศษ.. เปิดปักกิ่ง+ไวน์แดง**

จากนั้นนำท่านเดินทางสู่ **มาเก๊า (ในการเดินทางข้ามด่าน ท่านจะต้องลากกระเป๋าสัมภาระของท่านเองและผ่านพิธีการตรวจคนเข้าเมืองใช้เวลาในการเดินประมาณ 45-60 นาที)** ในอดีตมาเก๊าเป็นเพียงแค่หมู่บ้านเกษตรกรรมและประมงเล็กๆ ซึ่งเป็นเมืองที่มีประวัติศาสตร์ยาวนาน โดยมีชาวจีนกวางตุ้งและฟูเจี้ยนเป็นชนชาติดั้งเดิม จนมาถึงช่วงต้นศตวรรษที่ 16 ชาวโปรตุเกสได้เดินเรือเข้ามายังคาบสมุทรแถบนี้เพื่อติดต่อค้าขายกับชาวจีน และมาสร้างอาณานิคมอยู่ในแถบนี้ ที่สำคัญ คือ ชาวโปรตุเกสได้นำพาเอาความเจริญรุ่งเรืองทางด้านสถาปัตยกรรม และศิลปวัฒนธรรมของ

ชาติตะวันตกเข้ามาอย่างมากมาย ทำให้มาเก๊ากลายเป็นเมืองที่มีการผสมผสานระหว่างวัฒนธรรมตะวันออกและตะวันตกอย่างลงตัว

นำท่านเดินทางสู่ **วัดอาม่า (A-Ma Temple)** ให้ทุกท่านได้กราบไหว้เจ้าแม่ทับทิม ซึ่งเป็นวัดที่มีชื่อเสียงมากๆ สำหรับวัดแห่งนี้ตั้งอยู่ ใกล้กับทะเล ภายในวัดดูแล้วก็แปลกตาดีเพราะจะมีการก่อสร้างกันแบบลัดหลั่นกันไปตามพื้นที่ที่อำนวย เนื่องจากสถานที่แห่งนี้ตั้งอยู่ริมเชิงเขา เมื่อเดินพันซุ่มประตูก็จะพบกับศาลของเจ้าแม่ทับทิมตั้งอยู่นอกจากนั้นก็ยังมี หอเมตตธรรม ศาลเจ้าแม่กวนอิม ศาลพุทธจีนเจ้าชานหลินและยังมีศาลเจ้าขนาดเล็กๆ อีกหลาย



ศาลที่ได้มีการสร้างเพื่อถวายให้แก่เจ้าแม่ทับทิม

นำท่านถ่ายภาพกับ **เจ้าแม่กวนอิมริมทะเล (Kun lam Ecumenical Center)** รูปองค์เจ้าแม่กวนอิมสัมฤทธิ์ ประทับยืนบนโคมทรงดอกบัว ซึ่งประเทศโปรตุเกสสร้างขึ้นเพื่อเป็นอนุสรณ์ให้กับมาเก๊าเนื่องในโอกาสส่งมอบคืนให้กับประเทศจีน

**หมายเหตุ:** เนื่องจาก เจ้าแม่กวนอิมริมทะเล อยู่ระหว่างการซ่อมบำรุง ตั้งแต่ตอนนี้จนถึงเดือน เมษายน 2567 กรุณ วันที่เดินทางยังซ่อมบำรุงไม่เรียบร้อย ทางบริษัทขอสงวนสิทธิ์ ในการนำท่านเดินทางสู่ **ไทปาสตรีทฟู้ด** ถนนที่เต็มไปด้วยร้านอาหาร ขนม ของอร่อยเมืองมาเก๊า ทดแทน





แห่งเดียวเท่านั้นในโลก

จากนั้นนำท่านชม **วิหารเซนต์ปอล (Ruins of St. Paul's)** โบสถ์แห่งนี้เคยเป็นส่วนหนึ่งของวิทยาลัยเซนต์ปอล ซึ่งก่อตั้งในปี ค.ศ. 1594 และปิดไปในปี ค.ศ. 1762 และเป็นมหาวิทยาลัยตามแบบตะวันตกแห่งแรกของเอเชียตะวันออก โบสถ์เซนต์ปอลสร้างขึ้นในปี ค.ศ. 1580 แต่ถูกทำลายถึงสองครั้ง ในปี ค.ศ. 1595 และ ค.ศ. 1601 ตามลำดับ จนกระทั่งเกิดเพลิงไหม้ในปี ค.ศ. 1835 ทั้งวิทยาลัย และโบสถ์ถูกทำลายจนเหลือแต่ด้านหน้าของตึกฐานโบสถ์ส่วนใหญ่และบันไดด้านหน้าของตึกแสดงให้เห็นถึงสไตล์ผสมระหว่างตะวันออกและตะวันตกและมีอยู่ที่นี่เพียง



นำท่านเดินทางสู่ **เซนาโดสแควร์ (Senado Square)** อิสระให้ท่านได้เดินเที่ยวและเลือกซื้อสินค้าตามอัธยาศัย  
จากนั้นนำท่านแวะ **ร้านขนมพื้นเมือง** ให้ท่านได้ชิมและซื้อขนม รวมถึงวิตามินต่างๆ ในราคาโดนใจ อาทิ เช่น วิตามินสกัดจากปลาทะเลน้ำลึก, นํ้านมผึ้งที่ช่วยบำรุงผิวพรรณ หรือหมูแผ่น เป็นต้น



นำท่านเดินทางสู่ **เวเนเซียน (The Venetian Macao)** เป็นคาสิโนคอมเพล็กซ์ขนาดใหญ่สุดของมาเก๊าที่มีโซนคาสิโนที่ใหญ่ที่สุดในโลก รวมทั้งยังเป็นอาคารที่มีพื้นที่ใช้สอยขนาดใหญ่ที่สุดในเอเชียด้วย แต่สิ่งที่มีชื่อเสียงของเวเนเซียนสำหรับนักท่องเที่ยวทั่วไปคือโซนที่เป็นห้าง ซึ่งออกแบบและตกแต่งให้เหมือนกับสไตล์เมืองเวนิสของประเทศไทย อิตาลี ซึ่งสร้างออกมาได้สวยงามและน่าตื่นตาตื่นใจจนมีชื่อเสียงไปทั่วโลก บรรยากาศในโซนห้างของเวเนเซียนเรียกว่า

Grand Canal Shoppes อยู่ที่ด้านข้างของโชนคาสีโนซึ่งจะแยกส่วนกันชัดเจนแต่จะมีทางเดินเชื่อมถึงกันได้ ภายในห้างจะมีรูปร่างคล้ายกับตัว U ที่มีคลองไหลผ่านกลางทางเดินซึ่งจะมีบริการเรือพายกอนโดล่า (Gondola) ส่วนเพดานจะทาสีและให้แสงเหมือนกับเป็นท้องฟ้า ร้านต่างๆ ภายในห้างค่อนข้างหลากหลาย ทั้งของกินของใช้ต่างๆ อิสระให้ท่านช้อปปิ้ง สนุกสนานกับกิจกรรมภายในเวเนเซียน **(ไม่รวมค่าตัวล่องเรือกอนโดล่า)**

**กลางวัน** **อิสระอาหารกลางวัน เพื่อความสะดวกในการท่องเที่ยว**

สมควรแก่เวลานำท่านเดินทางสู่ **สนามบินนานาชาติมาเก๊า** เขตบริหารพิเศษมาเก๊าแห่งสาธารณรัฐประชาชนจีน

19.40 น. นำท่านออกเดินทางสู่ **สนามบินสุวรรณภูมิ** โดยสายการบิน **AIR MACAU** เที่ยวบินที่ **NX992** (มีบริการอาหารร้อนและเครื่องดื่มบนเครื่อง)

21.50 น. เดินทางถึง **สนามบินสุวรรณภูมิ** โดยสวัสดิภาพ พร้อมความประทับใจ

### อัตราค่าบริการ

วันเดินทาง	ราคาทัวร์/ท่าน พักห้องละ 2-3 ท่าน	ราคาทัวร์เด็ก 02-18 ปี/ท่าน มีเตียง / ไม่มีเตียง	ราคาห้องพักเดี่ยว
14 – 16 พ.ค. 67	13,900	15,900	17,900
15 – 17 พ.ค. 67	13,900	15,900	17,900
21 – 23 พ.ค. 67	13,900	15,900	17,900
22 – 24 พ.ค. 67	13,900	15,900	17,900
28 – 30 พ.ค. 67	13,900	15,900	17,900
29 – 31 พ.ค. 67	13,900	15,900	17,900
12 – 14 มิ.ย. 67	13,900	15,900	17,900
18 – 20 มิ.ย. 67	13,900	15,900	17,900
19 – 21 มิ.ย. 67	13,900	15,900	17,900
23 – 25 มิ.ย. 67	13,900	15,900	17,900
25 – 27 มิ.ย. 67	13,900	15,900	17,900
26 – 28 มิ.ย. 67	13,900	15,900	17,900



**\*\* อัตราตอนนี้ไม่รวมค่าทิปมัคคฤเทศก์ท้องถิ่นและคนขับรถ 2,000 บาท/ท่าน/ทริป \*\***

### อัตราค่าบริการรวม

1. ค่าตัวโดยสารเครื่องบินไป-กลับ ชั้นประหยัดพร้อมค่าภาษีสนามบินทุกแห่งตามรายการทัวร์ข้างต้น
2. ค่าที่พักห้องละ 2-3 ท่าน ตามโรงแรมที่ระบุไว้ในรายการหรือระดับเทียบเท่า (มาตรฐานโรงแรมจีน)
  - กรณีห้อง TWIN BED (เตียงเดี่ยว 2 เตียง) ซึ่งโรงแรมไม่มีหรือเต็ม ทางบริษัทขอปรับเป็นห้อง DOUBLE BED แทนโดยมีต้องแจ้งให้ทราบล่วงหน้า
  - หากต้องการห้องพักแบบ DOUBLE BED ซึ่งโรงแรมไม่มีหรือเต็ม ทางบริษัทขอปรับเป็นห้อง TWIN BED แทนโดยมีต้องแจ้งให้ทราบล่วงหน้า เช่นกัน
  - กรณีพักแบบ TRIPLE ROOM 3 ท่าน 1 ห้อง ท่านที่ 3 อาจเป็นเสริมเตียง หรือ SOFA BED หรือ เสริมฟูกที่นอน ทั้งนี้ขึ้นอยู่กับรูปแบบการจัดห้องพักของโรงแรมนั้นๆ
3. ค่าอาหาร ค่าเข้าชม และ ค่ายานพาหนะทุกชนิด ตามที่ระบุไว้ในรายการทัวร์ข้างต้น
4. เจ้าหน้าที่บริษัท ฯ คอยอำนวยความสะดวกทุกท่านตลอดการเดินทาง
5. ค่าน้ำหนักสัมภาระรวมในตัวเครื่องบิน 25 กิโลกรัม/ท่านละ 1 ใบ
6. ค่าประกันวินาศภัยเครื่องบินตามเงื่อนไขของแต่ละสายการบิน
7. อัตราดังกล่าวขอสงวนเฉพาะผู้ที่ถือหนังสือเดินทางไทยเท่านั้น\*\* กรณีถือหนังสือเดินทางต่างชาติกรุณาเช็คราคาอีกครั้ง
8. ภาษีมูลค่าเพิ่ม 7% (เฉพาะค่าบริการ)
9. ค่าประกันอุบัติเหตุคุ้มครองในระหว่างการเดินทาง คุ้มครองในวงเงินท่านละ 1,000,000 บาท ตามเงื่อนไขของกรมธรรม์  
\*เงื่อนไขประกันการเดินทาง\* ค่าประกันอุบัติเหตุและค่ารักษาพยาบาล คุ้มครองเฉพาะกรณีที่ได้รับอุบัติเหตุระหว่างการเดินทาง ไม่คุ้มครองถึงการสูญเสียทรัพย์สินส่วนตัวและไม่คุ้มครองโรคประจำตัวของผู้เดินทาง  
\*\* ลูกค้าน่าสนใจซื้อประกันการเดินทางครอบคลุมเรื่องสุขภาพสามารถสอบถามข้อมูลเพิ่มเติมกับทางเจ้าหน้าที่ \*\*

### อัตราค่าบริการไม่รวม

1. ค่าทำหนังสือเดินทางไทย และเอกสารต่างตัว
2. ค่าเอกสารเดินทางเข้าประเทศจีนสำหรับผู้ถือพาสปอร์ตต่างชาติ

3. ค่าน้ำหนักกระเป๋าเดินทางในกรณีที่เกินกว่าสายการบินกำหนด
4. ค่าใช้จ่ายส่วนตัวนอกเหนือจากรายการ เช่น ค่าเครื่องตี๋ม, ค่าอาหารที่สั่งเพิ่มเอง, ค่าโทรศัพท์, ค่าซักรีด ฯลฯ  
\*สำหรับท่านที่รับประทานอาหารพิเศษ อาหารเจ หรือไม่ทานเนื้อสัตว์ ไม่ทานหมู ไม่ทานไก่ และมีความจำเป็นให้ทางบริษัท จัดเตรียมอาหารไว้ให้ท่านเป็นพิเศษนอกเหนือจากที่กรุ๊ปจัดไว้ในรายการ ขอสงวนสิทธิ์ในการเรียกเก็บค่าใช้จ่ายเพิ่มเติมตามจริงหน้างาน
5. ค่าภาษีน้ำมัน ที่สายการบินเรียกเก็บเพิ่มภายหลังจากทางบริษัทฯ ได้ออกตั๋วเครื่องบิน
6. ค่าทิปมัคคุเทศก์ท้องถิ่นและคนขับรถ **รวม 2,000 บาท/ท่าน/ทริป**  
\*สำหรับหัวหน้าทัวร์แล้วแต่ความประทับใจและน้ำใจจากท่าน\*

## เงื่อนไขการให้บริการ

1. การเดินทางในแต่ละครั้งจะต้องมีผู้โดยสาร จำนวน 15 ท่านขึ้นไป ถ้าผู้โดยสารไม่ครบจำนวนดังกล่าว ทางบริษัทฯ ขอสงวนสิทธิ์ในการเปลี่ยนแปลงราคาหรือยกเลิกการเดินทาง
2. ในกรณีที่ลูกค้าต้องออกตั๋วโดยสารภายในประเทศ กรุณาติดต่อเจ้าหน้าที่ของบริษัทฯ เพื่อเช็คว่ากรุ๊ปมีการคอนเฟิร์มเดินทางก่อนทุกครั้ง เนื่องจากสายการบินอาจมีการปรับเปลี่ยนไฟล์ทบิน หรือเวลาบิน โดยไม่ได้แจ้งให้ทราบล่วงหน้า ทางบริษัทฯ จะไม่รับผิดชอบใดๆ ในกรณี ถ้าท่านออกตั๋วภายในโดยไม่แจ้งให้ทราบและหากไฟล์ทบินมีการปรับเปลี่ยนเวลาบินเพราะถือว่าท่านยอมรับในเงื่อนไขดังกล่าว
3. รายการทัวร์นี้มีलगร้านรัฐบาล โดยร้านค้ารัฐบาลจะใช้เวลาประมาณ 60-90 นาที/ร้าน กรณีที่ท่านถ้าหากลูกค้าไม่มีความประสงค์จะเข้าร้านขายสินค้า หรือหากท่านต้องการแยกตัวออกจากคณะ ทางบริษัทฯ ขอสงวนสิทธิ์ในการเรียกเก็บค่าใช้จ่ายที่เกิดขึ้นจากท่านเป็นจำนวนเงิน **400 หยวน/ท่าน**
4. ราคาสำหรับพาสปอร์ตไทยเท่านั้น สำหรับพาสปอร์ตต่างชาติชำระเพิ่ม **5,000 บาท/ท่าน** ทุกกรณี
5. การชำระค่าบริการ
  - 5.1 กรุณาชำระ **มัดจำ ท่านละ 10,000 บาท** พร้อมส่งหน้าพาสปอร์ตสำหรับทำเอกสารเข้าประเทศ
  - 5.2 กรุณาชำระ ค่าทัวร์เต็มจำนวน ในกรณีที่ค่าทัวร์ราคาต่ำกว่า 10,000 บาท
  - 5.3 กรุณาชำระ ค่าทัวร์ส่วนที่เหลือ 30 วันก่อนออกเดินทาง \*\*45 วันก่อนเดินทางสำหรับช่วงสงกรานต์และปีใหม่\*\*
  - 5.4 กรณีวันเดินทางน้อยกว่า 21 วัน หรือราคาทัวร์โปรโมชั่น ต้องชำระค่าทัวร์เต็มจำนวนเท่านั้น
6. กรณีผู้เดินทางที่ต้องการความช่วยเหลือเป็นพิเศษ เช่น การขอใช้วีลแชร์ที่สนามบิน กรุณาแจ้งบริษัทฯ อย่างน้อย 7 วันก่อนการเดินทาง หรือเริ่มตั้งแต่ท่านจองทัวร์ มิฉะนั้นทางบริษัทฯ ไม่สามารถจัดการได้ล่วงหน้า ทางบริษัทฯ ขอสงวนสิทธิ์ในการเรียกเก็บค่าใช้จ่ายตามจริงที่เกิดขึ้นกับผู้เดินทาง (ถ้ามี)
7. กรณีใช้หนังสือเดินทางราชการ (เล่มน้ำเงิน) เดินทางเพื่อการท่องเที่ยวเกี่ยวกับคณะทัวร์ หากท่านถูกปฏิเสธในการเข้า – ออกประเทศใดๆ ก็ตาม ทางบริษัทฯ ขอสงวนสิทธิ์ไม่คืนค่าทัวร์และรับผิดชอบใดๆ ทั้งสิ้น



**โปรดตรวจสอบ PASSPORT :** กรุณานำพาสปอร์ตติดตัวมาในวันเดินทาง พาสปอร์ตต้องมีอายุไม่ต่ำกว่า 6 เดือน หรือ 180 วัน ขึ้นไปก่อนการเดินทาง และต้องมีหน้ากระดาษอย่างต่ำ 6 หน้า

**หมายเหตุ :** สำหรับผู้เดินทางที่อายุไม่ถึง 18 ปี และไม่ได้เดินทางกับบิดา มารดา ต้องมีจดหมายยินยอมให้บุตรเดินทางไปต่างประเทศจากบิดาหรือมารดาแนบมาด้วย

## เงื่อนไขการยกเลิก

\*\*กรณีการขอยกเลิกการเดินทาง หรือเลื่อนการเดินทาง นักท่องเที่ยวหรือตัวแทนจำหน่าย(ผู้มีชื่อในเอกสารการจอง) จะต้องแพกซ์ อีเมลล์ หรือ มาเซ็นเอกสารการยกเลิกที่บริษัท ใดๆอย่างหนึ่ง เพื่อเป็นการแจ้งยกเลิกกับทางบริษัทอย่างเป็นทางการเป็นลายลักษณ์อักษร (ทางบริษัทไม่ขอรับยกเลิกการจอง ผ่านทางโทรศัพท์ไม่ว่ากรณีใดๆ)

\*\*กรณีนักท่องเที่ยวหรือตัวแทนจำหน่าย ต้องการขอรับเงินค่าบริการคืน นักท่องเที่ยวหรือตัวแทนจำหน่าย (ผู้มีชื่อในเอกสารการจอง) จะต้องแพกซ์ อีเมลล์ หรือ มาเซ็นเอกสารการขอรับเงินคืนที่บริษัท ใดๆอย่างหนึ่ง เพื่อทำเรื่องขอรับเงินค่าบริการคืน โดยแนบหนังสือมอบอำนาจพร้อมหลักฐานประกอบการมอบอำนาจ หลักฐานการชำระค่าบริการต่างๆ และหน้าสมุดบัญชีธนาคารที่ต้องการให้นำเงินเข้าให้ครบถ้วน โดยมีเงื่อนไขการคืนเงินค่าบริการ ตาม “ประกาศคณะกรรมการธุรกิจนำเที่ยวและมัคคุเทศก์ เรื่อง หลักเกณฑ์เกี่ยวกับการกำหนดอัตราการจ่ายเงินค่าบริการคืนให้แก่นักท่องเที่ยว พ.ศ. 2563” ดังนี้

1. ยกเลิก ไม่น้อยกว่า 30 วันก่อนการเดินทาง (ไม่นับวันเดินทาง) คืนเงินค่าทัวร์เต็มจำนวน ยกเว้น ค่าใช้จ่ายที่เกิดขึ้นจริงเพื่อการเตรียมการนำเที่ยว ทั้งหมด เช่น ค่ามัดจำตัวเครื่อง ค่าบริการแลนด์ ต่างประเทศ เป็นต้น”
2. ยกเลิก ไม่น้อยกว่า 15-29 วันก่อนเดินทาง (ไม่นับวันเดินทาง) คืนเงินร้อยละ 50 ของค่าทัวร์ทั้งหมด ยกเว้น ค่าใช้จ่ายที่เกิดขึ้นจริงเพื่อการเตรียมการนำเที่ยว ทั้งหมด เช่น ค่ามัดจำตัวเครื่อง ค่าบริการแลนด์ ต่างประเทศ เป็นต้น”
3. ยกเลิก น้อยกว่า 15 วันก่อนการเดินทาง ทางบริษัทฯ ขอสงวนสิทธิ์ ไม่คืนเงินค่าทัวร์ทั้งหมด

\*\* การจ่ายเงินคืนแก่นักท่องเที่ยวตามข้อกำหนดด้านบน ซึ่งมีการหักเงินในบางส่วนนั้น เนื่องจากทางบริษัทมีค่าใช้จ่ายที่ได้จ่ายจริงเพื่อการเตรียมการจัดนำเที่ยวไปแล้ว เช่น การมัดจำที่นั่งบัตรโดยสารเครื่องบิน การจองที่พัก และค่าใช้จ่ายที่จำเป็นอื่นๆ เป็นต้น \*\*

4. การยกเลิกเดินทางกับกรุ๊ปที่ออกเดินทางช่วงเทศกาลวันหยุด เช่น ปีใหม่, สงกรานต์ เป็นต้น บางสายการบินมีการกักมัดจำที่นั่งกับสายการบินและค่ามัดจำที่พัก รวมถึงเที่ยวบินพิเศษ เช่น CHARTER FLIGHT จะไม่มีการคืนเงินมัดจำ หรือ ค่าทัวร์ทั้งหมดที่ชำระแล้ว ไม่ว่าจะยกเลิกด้วยกรณีใดๆ

\*\* ในกรณี มีเหตุให้ต้องยกเลิกการเดินทางที่บริษัทได้โฆษณาไว้ ซึ่งมีใช้ความผิดของบริษัทเอง ทางบริษัทยินดีคืนเงินค่าบริการตามที่ลูกค้าได้ชำระมาแล้ว เต็มจำนวน โดยต้องมีระยะเวลาไม่น้อยกว่า 30 วัน ก่อนการเดินทาง โปรดอ่านข้อความให้ถี่ถ้วนก่อนการจองทัวร์ทุกครั้ง เพื่อประโยชน์แก่ตัวท่านเอง \*\*

5. กรณีที่กองตรวจคนเข้าเมืองทั้งกรุงเทพฯ และในต่างประเทศ ปฏิเสธมิให้เดินทางออก หรือ เข้าประเทศที่ระบุไว้ในรายการเดินทาง บริษัทฯ ขอสงวนสิทธิ์ที่จะไม่คืนค่าทัวร์ไม่ว่ากรณีใดๆ ทั้งสิ้น

\*\* สำคัญ !! บริษัททำธุรกิจเพื่อการท่องเที่ยวเท่านั้น ไม่สนับสนุนให้ลูกค้าเดินทางเข้าประเทศโดยผิดกฎหมายและในขั้นตอนการผ่านการตรวจคนเข้าเมือง ขึ้นอยู่กับการพิจารณาของเจ้าหน้าที่เท่านั้น ลูกค้าทุกท่านต้องผ่านการตรวจคนเข้าเมืองด้วยตัวของท่านเอง ทางมัคคุเทศก์ไม่สามารถให้ความช่วยเหลือใดๆ ได้ทั้งสิ้น \*\*

6. เมื่อท่านออกเดินทางไปกับคณะแล้ว ถ้าท่านงดการใช้บริการรายการใดรายการหนึ่ง หรือไม่เดินทางพร้อมคณะถือว่าท่านสละสิทธิ์ ไม่อาจเรียกร้องค่าบริการและเงินมัดจำคืน ไม่ว่าจะกรณีใดๆ ทั้งสิ้น