



# STAR PLUS TRIPS

บริษัท สตาร์ พลัส ทริปส์ จำกัด

967/51 หมู่บ้านพฤกษาวิลล์ ซอย 18 ตำบลประหาริปัตย์ อำเภอธัญบุรี จ.ปทุมธานี 12130



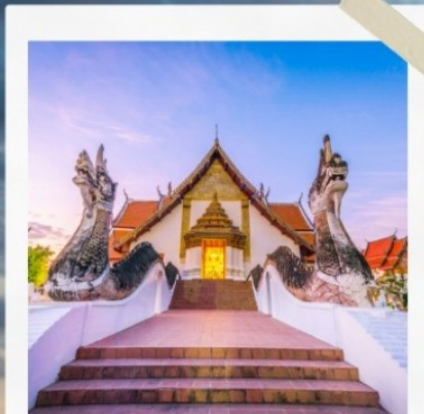
ใบอนุญาต 11/08379

✉ starplustrips@hotmail.com ☎ 080-589-6644

📞 @starplustrips

# เที่ยววัน

5 วัน 4 คืน

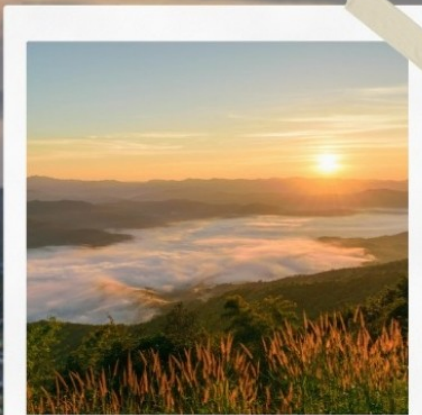


วัดพนม

2 ท่านขึ้นไป  
**14,499** บาท/ท่าน

4 ท่านขึ้นไป  
**12,799** บาท/ท่าน

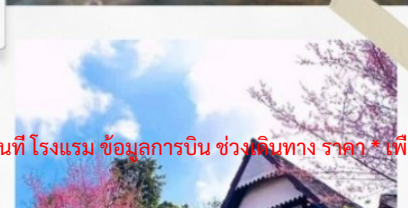
6 ท่านขึ้นไป  
**10,999** บาท/ท่าน



ทอย/สมอทาว



บ้านนาคูนา



# น่าน / NAN

5 วัน 4 คืน, นอน 3 คอย

(อาหารเช้า+เย็น รวม 8 มื้อ)



## โปรแกรมทัวร์

เวลา	รายการทัวร์	อาหาร	โรงแรม
<u>วันที่หนึ่ง</u>	รับที่สถานีรถไฟเด่นชัย >> เดินตลาดเช้าจังหวัดแพร่ และ เที่ยวประตูชัย >> เข้าชมคุ้มเจ้าหลวงเมืองแพร่ >> ชมบ้าน เจ้าวงศ์บุรี เที่ยวบ้านนาควหา (เป็นแหล่งโอโซนที่ดีที่สุดของจังหวัดแพร่) >> สักการะพระธาตุอินแขวนจำลอง >> สักการะวัดพระธาตุ ช่อแฮ >> ขึ้นคอยขุนสถานจังหว็ดน่าน ชมดอกพญาเสือโคร่ง (ซากุระเมืองไทย)	-/ -/D	ขุนสถาน โฮมสเตย์
<u>วันที่สอง</u>	อำเภอนาน้อย คอยเสมอดาว >>ถ่ายรูปกับแกรนด์แคนยอน เมืองน่านเสาดินนาน้อย >> คอกเสือ >> ที่ชุมชนหนองป่าคำ สักการะหลวงพ่อมหาลาภเป็นพระประธานอยู่ในวิหารที่สร้าง ด้วยไม้มะค่าทั้งหลัง >> วัดนาเตา ชมสถาปัตยกรรม หอพระ ไตรปิฎก อายุกว่า 600 ปี >> แวะเพลินกับทุ่งนา ร้านกาแฟ	B/-/D	คอยช้าง ฟาร์มสเตย์

	หลงจู้ คาเฟ่ >> เที้ยวชมวัดบ่อแก้ว อำเภอนาหมื่น >> วัดดอนมูล ถวายกัวยสลากและหยาดน้ำที่รูปเรตวัดดอนมูล		
<u>วันที่สาม</u>	เดินทางขึ้นดอยภูคาโดยใช้เส้นทางถนนลอยฟ้าแม่จริม-สันติสุข และถ่ายรูปกับถนนลอยฟ้าหมายเลข 3 >> เที้ยวบ่อเกลือโบราณอายุ 800 ปี (เป็นบ่อเกลือสินเธาว์) >> ชมวิวและเที้ยวชมหมู่บ้านสะปัน เป็นแหล่งโอโซนที่ดีอีกหนึ่งที่ของน่านจุดเช็คอินร้านกาแฟหยุดเวลา >> เข้าพัก สะปันวิว (คืนที่ 3) ทานอาหารเย็น มื้อที่ 5	B/-/D	ที่พักบนสะปัน
<u>วันที่สี่</u>	สักการะเจ้าหลวงภูคาอยู่บนดอยภูคา >> ถ่ายรูปกับจุดชมวิวที่ความสูง 1715 จากน้ำทะเล ขึ้นเที้ยวดอยสกาต >> เที้ยววัดภูเกิดดูเทือกเขาดอยภูคา >> แวะฟาร์มเห็ดออแกนิกที่อำเภอปัว >> เดินสะพานทุ่งนาที่ลำตวนผ้าทอ กาแฟไต้ลือ >> ชิมโกโก้ออแกนิก (ร้านโกโก้วัลเลย์) >> หอศิลป์ริม่าน >> วัดศรีมงคล (วัดก่งเดินสะพานทุ่งนา) >> อำเภอท่าวังผา เที้ยววัดหนองบัว (ชุมชนไทยลื้อย้ายมาจาก 12 บ้านนาประเทศจีน) >> ถ่ายรูปกับวิวดอยภูคา(วัดก่งหรือวัดศรีมงคล),เข้าพักรพีพงศ์ รีสอร์ท น่านไท คืนที่ 4 เดินถนนคนเดินน่าน	B/-/D	ระพีพงศ์ รีสอร์ท  เวียงแก้ว น่านตรึงใจ
<u>วันที่ห้า</u>	เดินตลาดเช้า ชมวิถีชาวบ้านของคนเมืองน่าน และตักบาตรเช้า >> เที้ยวเมืองน่าน โสมเจ้าฟองคำ ทำสวยดอกไม้ทำนละ 30 บาท ส่วนทำกัวยสลากชุดละ 200 บาท ทางทัวร์แถมให้ >> สักการะพระธาตุวัดพระธาตุแช่แห้ง (พระธาตุปีเถาะ) >> สักการะพระธาตุวัดช้างค้ำ (วัดของเจ้าเมืองน่าน) >> วัดมิ่งเมืองศาลหลักเมืองน่าน>> พิพิธภัณฑ์สถานแห่งชาติน่าน (ดูงาช้างดำ) >> ถ่ายรูปกับซุ้มลีลาวดี>> วัดภูมินทร์ดูภาพวาดหนานบัวผัน (ภาพกระซิบรัก) >> เที้ยวร้านกาแฟ เดอะวิวก๊วยม่วง (กาแฟหลักสิบวิวหลักล้าน)>> ซื่อของฝากโอท็อปร้านต้น >> ส่งสนามบินน่าน	B/-/-	-

## โปรแกรมทัวร์ละเอียด

**วันที่หนึ่ง** รับประทานอาหารไฟเด่นชัย >> เดินตลาดเช้าจังหวัดแพร่ และเที่ยวประตูชัย >> เข้าชมคุ้มเจ้าหลวงเมืองแพร่ >> ชมบ้านเจ้าวงศ์บุรี เทียบบ้านหาควหา (เป็นแหล่งโอโซนที่ดีที่สุดของจังหวัดแพร่) >> สักการะพระธาตุนิแวนจําลอง >> สักการะวัดพระธาตุช่อแฮ >> ขึ้นดอยขุนสถานจังหวัดน่าน ชมดอกพญาเสือโคร่ง (ซากุระเมืองไทย)

### รับที่สถานีรถไฟเด่นชัย

**เดินตลาดเช้าจังหวัดแพร่ หรือ ตลาดประตูชัย** ตลาดโต้รุ่งเมืองแพร่ หรือตลาดประตูชัย ตั้งอยู่ที่ประตูชัยเลยจากปลายทางถนนคนเดินหรือถนนเจริญเมือง อาจเรียกว่าตลาดโต้รุ่ง เป็นของขายอาหารกลางวัน มีอาหารอร่อยๆหลายอย่าง เช่น หอยทอด ไอศกรีม ทับทิมกรอบน้ำแข็งใส โชนนี้คึกคักมาก คนแพร่มากินแน่น บางร้านคนต่อคิวซื้อเลย หากจะนั่งสามล้อมาก็บอกว่ามาตลาดประตูชัย แล้วเดินเลือกร้านที่คนเยอะๆ นะ รับรองเด็ดทุกร้าน



**คุ้มเจ้าหลวง** สร้างขึ้นในปี พ.ศ. 2435 โดยเจ้าพิริยเทพวงศ์ คุ้มแห่งนี้เป็นอาคารโอโถง มีประตู หน้าต่าง ทั้งหมด 72 บาน งดงามด้วยลวดลายฉลุไม้อยู่ด้านบนบันไดลม และชายคาน้ำ เป็นสถาปัตยกรรมสมัยรัชกาลที่ 5 ยุคต้น ซึ่งมีรูปทรงเป็นแบบสถาปัตยกรรมไทย ผสมยุโรป หรือทรงขนมปังขิง ซึ่งเป็นที่นิยมในสมัย นั้น และจัดงานฉลองอย่างยิ่งใหญ่ในปีพ.ศ. 2435 คุ้ม นี้งดงามใหญ่โตเพราะเงินคงคลังในสมัยพระยาพิสารราชานั้นมีมาก ตกมาถึงรุ่นเจ้าพิริยเทพวงศ์ผู้ เป็นลูก จึงสามารถสร้างคุ้มใหม่หลังใหญ่ได้ แม้ว่าใน ปี พ.ศ. 2433 เป็นปีที่เมืองแพร่ฝนแล้งราษฎรทำนา ได้หนึ่งส่วน เสียสี่ส่วนต้องเปิดคลังหลวงไปช่วย ราษฎรก็ตาม แต่เมืองแพร่ยังมีเงินมากพอที่จะสร้างสถาปัตยกรรมงดงามล้ำค่าหลังนี้ขึ้นมาได้



**คุ้มวงศ์บุรี หรือ บ้านวงศ์บุรี** หรือที่นักท่องเที่ยวรู้จักกันดีในนามของ บ้านสีชมพู เป็นความสวยงามของ อาคารสีชมพู ที่มีอายุกว่า 100 ปี ตั้งอยู่บน ถนนคำลือ อำเภอเมือง จังหวัดแพร่ ประดับตกแต่งด้วย ลวดลายไม้ฉลุ ที่เรียกว่าลายขนมปังขิง ตามความนิยมในสมัยรัชกาลที่ 5 นั่นเองคะ ซึ่งที่นี่เป็นคุ้มของ เจ้านายเมืองแพร่ในอดีตคะ ที่สืบเชื้อสายมาจากเจ้าชายสาม จุฬามณีศิริเมฆภูมิินทร์ แห่งเชียงตุง สร้าง ขึ้นมาตามตำริของเจ้าแม่บัวถา ชายองค์แรกของเจ้าหลวงพิริยเทพวงศ์ เจ้าหลวงองค์สุดท้ายของเมือง แพร่ โดยโทนสีชมพูที่ใช้นั้น เป็นสีโปรดของ แม่เจ้าบัวถา

**บ้านนาควหา** ตั้งอยู่ที่ ตำบลสวนเขื่อน อำเภอเมือง จังหวัดแพร่ เป็นหมู่บ้านเล็กๆ กลางหุบเขา ที่มีอากาศบริสุทธิ์ และทรัพยากรธรรมชาติอุดมสมบูรณ์ ทำให้ที่นี่กลายเป็นหนึ่งในแหล่งท่องเที่ยวชุมชนชื่อดัง และเป็น 1 ใน 5 ของเส้นทางการท่องเที่ยวเกษตรสีเขียวของกิจกรรมการท่องเที่ยวเชิงอาหาร หรือที่เรียกว่า Gastronomy อยู่ท่ามกลางขุนเขาและธรรมชาติ จึงถูกจัดให้เป็นแหล่งโอโซนชั้นเยี่ยม ติด 1 ใน 7 ของเมืองไทย จุดเด่นของที่นี่ที่ใครหลายๆ คนอาจจะเคยได้เห็นจากรูปภาพมาก่อนนั่น คือ วัดนาควหา ที่กลางทุ่งนาจะมีพระพุทธรูปพระเจ้าทันใจขนาดใหญ่ และมีสะพานไม้ไผ่ทอดยาวจากองค์พระพาดผ่านกลางทุ่งนา มีไว้สำหรับเดินเล่นชิลๆ ชมวิวต่างๆ ทำให้มองเห็นธรรมชาติรอบ วัดนาควหา ได้อย่างสวยงาม



**พระธาตุนิทร์แขวน** (1 ใน 5 มหาบูชาสูงสุด) ตั้งอยู่ที่เมือง เมืองใจก็โถ่ ในรัฐมอญ อยู่ห่างจากเมืองย่างกุ้งประมาณ 160 กม. พระธาตุนิทร์แขวนเป็นหินแกรนิตสูง 8.15 เมตร น้ำหนักประมาณ 611.5 ตัน มีสีทองอร่าม ประดิษฐานอยู่บนยอดเขาสูงกว่า 3,600 ฟุตจากระดับน้ำทะเล โดยมีส่วนของก้อนหินฐานของเจดีย์สัมผัสกับหน้าผาเพียง 0.714 ตารางเมตร

โดยตำนานเล่าว่ามีฤๅษีผู้หนึ่ง ได้รับประทานพระเกศาจากพระพุทธเจ้า แล้วนำมาซ่อนไว้ที่มวยผมของตนเอง ครั้นพอถึงที่ตัวเองจะละสังขาร จึงได้กล่าวว่าถ้าใครหาก่อนหินที่มีลักษณะคล้ายกับศรีษะของตนเองได้ จะมอบพระเกศาให้ พอพระอินทร์ได้ทราบความเข้า จึงได้ใช้อิทธิฤทธิ์มเหินจากใต้มหาสมุทร และนำมาแขวนไว้ที่หน้าผา และได้มีการสร้างเจดีย์ไว้บนก้อนหินนั้น เพื่อประดิษฐานพระเกศาธาตุมาจนถึงปัจจุบัน และก็เป็นที่มาของชื่อเรียก “ใจก็โถ่” ซึ่งภาษามอญแปลว่า “หัว ฤๅษี” ความเชื่อเกี่ยวกับพระธาตุนิทร์แขวน มีอยู่ว่าถ้าในชีวิตหนึ่งถ้าใครมีโอกาสได้มาสักการะครบ 3 รอบ จะถือเป็นสิริมงคลและชีวิตก็จะประสบแต่ความสำเร็จ



**พระธาตुช่อแฮ** เป็นปูชนียสถานอันศักดิ์สิทธิ์คู่บ้านคู่เมืองแพร่มาแต่โบราณ และเป็นพระธาตุประจำปีเกิดของคนเกิดปีขาล มีงานนมัสการพระธาตุในราวเดือน 4 (เดือนมกราคม) ของทุกปี

อยู่ริมถนนช่อแฮ ตำบลช่อแฮ เป็นปูชนียสถานคู่บ้านคู่เมืองแพร่ และเป็นพระธาตุประจำปีขาล ตามตำนานระบุว่า สร้างเมื่อ พ.ศ. 1879-1881 สมัยพระมหาธรรมราชาธิราช (ลิไท) มีลักษณะเป็นเจดีย์ทรงแปดเหลี่ยม ยอดมุกไม้สิบสอง ก่ออิฐโอบปูนหุ้มด้วยแผ่นทองเหลือง ลงรักปิดทองเป็นศิลปะเชียงใหม่ และเป็นที่ประดิษฐานพระเกศาธาตุและพระบรมสารีริกธาตุส่วนของพระศอกข้างซ้ายของพระพุทธเจ้า ภายในพระอุโบสถประดิษฐานหลวงพ่อช่อแฮ พระประธานศิลปะล้านนาผสมผสานเชียงใหม่กับสุโขทัย ส่วนของวิหารศิลปะล้านนาประยุกต์ เป็นที่ประดิษฐานพระพุทธโลกนารถพิตร พระปางนาคปรก รวมทั้งมีภาพจิตรกรรมฝาผนังที่สวยงาม และยังมีพระเจ้าไม้สัก ที่แกะสลักจากไม้สักทอง เป็นศิลปะสมัยล้านนา พระเจ้านอน สร้างแบบก่ออิฐถือปูนและลงรักปิดทอง เป็นศิลปะแบบเมียนมา ธรรมาสันนิโบราณ เป็นธรรมาสันนิไม้สักที่แกะสลักลวดลายแบบไทยผสมล้านนาพร้อมลงรักปิดทอง ไกลกันเป็นที่ตั้ง กรู้อัฐิครูบาศรีวิชัย



**ขึ้นดอยขุนสถานเพื่อดูพญาเสือโคร่ง และไร่่องุ่น** อุทยานแห่งชาติขุนสถาน มีความสูงกว่า 1,424 เมตร ระหว่างทางจะมีวิวทิวทัศน์ของธรรมชาติ รวมไปถึงวิวของทะเลหมอกที่สวยงามมากๆ โดยเฉพาะในช่วงหน้าฝน ที่จะสามารถเห็นทะเลหมอกได้ดีที่สุดค่ะ และแน่นอนว่าที่นี่ก็มีอากาศหนาวตลอดทั้งปีอีกด้วย ในช่วงกลางคืนจะมองเห็นแสงไฟสว่างไสวของหมู่บ้าน ให้อารมณ์เหมือนกับดูดาวที่ส่องแสงอยู่บนดินเลยทีเดียว อุทยานขุนสถาน จะมีภูเขาสลับซับซ้อน มีความสูงชัน มีแนวสันเขาของดอยแปรเมือง เป็นเส้นแนวแบ่งเขตระหว่าง จังหวัดแพร่และจังหวัดน่าน ชมความสวยงามพญาเสือโคร่ง ณ ดอยขุนสถาน โดยเฉพาะที่หน่วยวิจัยต้นน้ำขุนสถาน ซึ่งมี**ต้นนางพญาเสือโคร่ง**จำนวนกว่า 100 ต้น จะเบ่งบานในช่วงเดือนธันวาคม – มกราคม ของทุกปี



**เข้าเช็คอินที่ขุนสถานดอยสเตรย์ คีทที่ 1**  
**ทานอาหารเย็น มื้อที่ 1**

**วันที่สอง** อำเภอพาน้อย ดอยเสมอดาว >> ถ่ายรูปกับแกรนด์แคนยอนเมืองน่านเสาดินพาน้อย, คอกเสือ >> ที่ชุมชนหนองป่าคำ สักการะหลวงพ่อมहाลากเป็นพระประธานอยู่ในวิหารที่สร้างด้วยไม้มะค่าทั้งหลัง >> วัดนาเตา ชมสถาปัตยกรรม หอพระไตรปิฎก อายุกว่า 600 ปี >> แวะเพลินกับทุ่งนา ร้านกาแฟหลงจู้ คาเฟ่ >> เที่ยวชมวัดบ่อแก้ว อำเภอพาน้อย >> วัดดอนมูล ถวายกัวยสลากและหยาดน้ำที่รูปเรตวัดดอนมูล

## ทานอาหารเช้า มื้อที่ 2

**ดอยเสมอดาว ชมวิวดอยเสมอดาว** เป็นสถานที่ท่องเที่ยวเชิงธรรมชาติที่ตั้งอยู่ใน อุทยานแห่งชาติศรีน่าน จังหวัดน่าน ประเทศไทย เป็นจุดชมวิที่มีชื่อเสียงมาก โดยเฉพาะอย่างยิ่งสำหรับการชมพระอาทิตย์ขึ้น พระอาทิตย์ตก และการดูดาวตอนกลางคืน จุดเด่นของดอยเสมอดาว คือวิวทิวทัศน์ 360 องศา มองเห็นภูเขาสลับซับซ้อนและแม่น้ำน่าน การดูดาว เป็นหนึ่งในสถานที่ที่ฟ้าเปิดและมีแสงสว่างน้อย ทำให้มองเห็นดาวได้ชัดเจนมาก เหมาะสำหรับการกางเต็นท์ มีลานกางเต็นท์ที่ได้รับความนิยมมากในช่วงฤดูหนาว และยังมีใกล้กับ ผาหัวสิงห์ อีกจุดชมวิที่สวยงามในระยะเดินเท้าสั้น ๆ จากดอยเสมอดาว



เที่ยว **แกรนด์แคนยอน เสาดินพาน้อย** เป็นแหล่งท่องเที่ยวทางธรรมชาติที่ตั้งอยู่ในอำเภอพาน้อย จังหวัดน่าน ประเทศไทย ลักษณะเด่นเป็น เสาดินรูปร่างแปลกตา ที่เกิดจากการกัดเซาะของน้ำฝนและลมตามธรรมชาตินานนับล้านปี รูปร่างคล้าย แพะเมืองผี จังหวัดแพร่ หรือ แกรนด์แคนยอนขนาดย่อม ดินในบริเวณนี้มีลักษณะเป็นดินร่วนปนทราย ทำให้ถูกกัดเซาะได้ง่าย จนเกิดเป็น เสาดินสูงต่ำสลับกัน มีรูปร่างสวยงามแปลกตา เป็นแหล่งธรณีวิทยาที่แสดงให้เห็นถึงการเปลี่ยนแปลงของธรรมชาติ ได้รับความนิยมจากนักท่องเที่ยวที่ชอบถ่ายภาพและธรรมชาติ อยู่ห่างจากตัวเมืองน่านประมาณ 60-70 กิโลเมตร ไปทางอำเภอพาน้อย แล้วขับเข้าทางหลวงหมายเลข 1083



**วัดหนองป่าคำ** สักการะหลวงพ่อมหาลากเป็นพระประธานอยู่ในวิหารที่สร้างด้วยไม้มะค่าทั้งหลัง ตั้งอยู่ที่ตำบล ศรีสะเกษ อำเภอนาน้อย จังหวัดน่าน ได้มีโอกาสไปทำกิจกรรมบำเพ็ญประโยชน์ ที่วัดนี้ ซึ่งเป็นวัดประจำหมู่บ้าน ที่ชาวบ้านเคารพบูชา เป็นวัดที่มีความเป็นเอกลักษณ์ทางเหนือ ที่สวยงาม ล้อมรอบไปด้วยธรรมชาติ หุบเขา ที่วัดมีการจัดกิจกรรมเพื่อให้ความรู้และสนับสนุนชุมชนให้มีรายได้และให้ความรู้ต่างๆแก่ชุมชน เป็นที่ยึดเหนี่ยวทางใจและยังเป็นที่ยึดเหนี่ยวทางโลกจริงไปค่ะ วัดสวยคู่ชุมชนจริงๆ



**วัดนาเตา** เป็นวัดหลวง ประจำแขวงของเมืองศรีสะเกษ (เมืองจั่ว) หรืออำเภอนาน้อย จ.น่าน ในปัจจุบัน วัดนาเตา สร้างขึ้นเมื่อปี พ.ศ.2310 (ประมาณ 255 ปี) ในสมัยกรุงศรีอยุธยาเสียกรุงครั้งที่ 2 ต่อมาได้มีการบูรณะอุโบสถและพระประธาน ขึ้นครั้งแรกในปี พ.ศ. 2347 (จากศิลาจารึกในอุโบสถ) และบูรณะเปลี่ยนหลังคาอุโบสถ หอพระไตรปิฎก ในครั้งต่อมาเมื่อปี พ.ศ. 2356 (ข้อมูลจากทางกรมโบราณคดี วัดพระธาตุช้างค้ำวรวิหาร น่าน)

ภายในวัดมี "อุโบสถทรงล้านนา" ภายในมีพระพุทธรูปเก่าแก่ และยังมีแผ่นศิลาจารึก อายุหลายร้อยปี(ที่หลงเหลือเพียงไม่กี่แผ่นในจังหวัดน่าน) เป็นศิลาจารึกด้วยหินชนวน ลงตัวอักษรเมืองล้านนา ที่มีสภาพสมบูรณ์ที่สุดในจังหวัดน่าน บอกเล่าเรื่องราวการก่อสร้างบูรณะวัด

นอกจากนี้ภายในอุโบสถยังมี "ธรรมมาสน์โบราณทรงล้านนา", "พระไม้แกะสลัก 3 พี่น้อง" และที่หาชมที่ไหนได้ยากก็คือ "หลุมเปรต หรือ หลุมน้ำหยาด" ในสมัยก่อนใช้เป็นที่กรวดน้ำ สำหรับผู้ที่มาตัดกบาตร หลังจากเสร็จพิธีแล้วจะนำน้ำหยาดมาเทใส่ในหลุมนี้ และไม้ไผ่กลั่นนักจะมี "ต้นชะจาวหลวง หรือ ต้นกระเจายักษ์" ขนาดหลายคนโอบ อายุเก่าแก่กว่า 300 ปี



**หลงจู้คาเฟ่** นามहीं (Lhongju Cafe Namuen) "น่านใต้เมืองสงบงาม" คาเฟ่กลางทุ่งนา พร้อมชมวิวธรรมชาติสรรสร้าง อ.นามहीं แบบชิว ๆ มารับลมหนาวชมพระอาทิตย์ขึ้นและตกได้ที่นี้ ทานกาแฟน่านอร่อยๆ สุดฟิน!! กับวิวหลักล้านโดดเด่นกว่าใครด้วยคอนเซ็ปต์ Cafe & Farmland คาเฟ่กลางทุ่งนา ที่มีความร่มรื่น เย็นสบาย เหมาะแก่การมานั่งพักผ่อนชิลล์ๆ จิบกาแฟ มองธรรมชาติพร้อมวิวพา ที่แสนสวยงามบนภูเขา ที่นั่งเป็นโซน Outdoor กลางทุ่งนาเขียวขจี ที่โอบล้อมด้วยความเขียวชะอุ่ม ยิ่งมองวิวที่อยู่ข้างหน้าก็ยิ่งเพลินกับบรรยากาศ ชวนเพื่อน ๆ มาเป็นกลุ่มหรือครอบครัวมานั่งชิลล์ดีมีกาแฟพร้อมเสพบรรยากาศธรรมชาติด้วยวิวหลักล้านในพื้นที่กว่า 5 ไร่ เหมาะแก่การมาพักผ่อนอย่างแท้จริง



**วัดบ่อแก้ว** เป็นวัดที่สวยงามอลังการตามากๆ โดยมีความงดงามอยู่ที่สร้างตัวของอาคารนั้นจะสร้างจากศิลปะแบบล้านนา ซึ่งมีพระอุโบสถมีสีขาวงดงามด้วยลายแกะสลักปูนปั้น และมีการประดับกระจกสีต่างๆ และด้านหลังของ วัดบ่อแก้ว ยังมองเห็นวิวของทุ่งนาสีเขียวขจีด้วย โดยทางเข้าของวัดจะมีเสาศีขาวเรียงรายไปทั้งสองฝั่ง ส่วนของปลายเสาเป็นรูปปั้นหงส์ติดโคมไฟเอาไว้ เพื่อให้เป็นแสงในยามค่ำคืน



ตามประวัติความเป็นมาของที่นี่คือเป็นหมู่บ้านเล็กๆ ชื่อว่า บ้านเมืองหิน ประมาณในปี พ.ศ. 2390 นั้นชาวบ้านก็ได้ร่วมกันสร้างวัดนี้ขึ้นมา ทั้งนี้ก็เพื่อเป็นศูนย์รวมจิตใจและใช้เป็นสถานที่ประกอบพิธีกรรมต่างๆ เมื่อก่อนจะให้ชื่อว่า "วัดศรีมาราม" แต่ด้วยความที่ภายในวัดนั้นจะมีบ่อน้ำอยู่ และมีการเกิดเหตุอัศจรรย์ขึ้นมา โดยทุกวันพระจะปรากฏดวงแก้วส่องแสงสว่างลอยออกมาจากบ่อน้ำภายในวัด เลยเกิดเป็นความเลื่อมใสศรัทธา ชาวบ้านเลยช่วยกันสร้างพระเจดีย์ครอบบ่อน้ำเอาไว้ และมีการเปลี่ยนชื่อจากวัดศรีมารามเป็น วัดบ่อแก้ว นั่นเอง

ที่**วัดดอนมูล** ต.นาทะนุง อ.นาทม จ.น่าน ก็มีรู้น้ำหยาดหรือที่บ้านเรียกว่า "ชุน้ำหยาด" เอาไว้สำหรับเทน้ำหยาดที่แถววัดในจังหวัดน่านนิยมทำกัน วัดดอนมูล มีวิหารที่ไม่มีหน้าต่าง นับว่าเป็นเอกลักษณ์ของที่นี่ นอกจากนี้ยังมีศาลาบาตรแบบดั้งเดิมที่มีมาตั้งแต่สร้างวัด สวยงามมาก และยังมีกุฏิไม้เก่าที่ตอนนี้ปรับปรุงเป็นพิพิธภัณฑ์เอาไว้สำหรับให้นักท่องเที่ยวได้มาเรียนรู้



## เข้าเช็คอินที่ดอยช้างฟาร์มสเตย์ ดินที่ 2

### ทานอาหารเย็น มื้อที่ 3 หมูกะทะ

**วันที่สาม** เดินทางขึ้นดอยภูคาโดยใช้เส้นทางถนนลอยฟ้าแม่จริม-สันติสุข และถ่ายรูปกับถนนลอยฟ้าหมายเลข 3 >> เทียบบ่อเกลือโบราณอายุ 800 ปี (เป็นบ่อเกลือสินเธาว์) >> ชมวิวและเที่ยวชมหมู่บ้านสะปัน เป็นแหล่งโอโซนที่ดีอีกหนึ่งที่ของน่านจุดเช็คอินร้านกาแฟหยุดเวลา >> เข้าพัก สะปันวิว (ดินที่ 3) ทานอาหารเย็น มื้อที่ 5

### ทานอาหารเช้า มื้อที่ 4

เดินทางขึ้นดอยภูคาโดยใช้เส้นทางถนนลอยฟ้าแม่จริม-สันติสุข และถ่ายรูปกับ **ถนนลอยฟ้าหมายเลข 3** ของเมืองน่าน เป็นถนนที่สวยงามมากอีกจุดหนึ่ง ด้วยความที่โค้งขึ้นเนินนั้นมีลักษณะคล้ายเลข 3 ทำให้จุดนี้เป็นที่นาสนใจของนักท่องเที่ยว ใครที่มาน่านก็ต้องแวะมาถ่ายรูปกัน จนกลายเป็นแลนด์มาร์กอีกจุดหนึ่งที่ไม่ควรพลาด



**เที่ยวบ่อเกลือโบราณอายุ 800 ปี** (บ่อเกลือสินเธาว์) ชื่อเสียงด้านการผลิตเกลือภูเขา เนื่องจากน้ำในบ่อนี้เป็นน้ำเกลือที่เกิดขึ้นเองตามธรรมชาติ และยังคงมีน้ำผุดขึ้นมาตลอดเวลา ซึ่งไม่เคยเหือดแห้งลงไปเลย นับว่าเป็นเรื่องที่น่ามหัศจรรย์จริงๆ จากข้อมูลทางธรณีวิทยาสันนิษฐานเอาไว้ว่าบริเวณนี้เป็นทะเลมาก่อนในยุคเพอร์เมียน (Permian) ในมหายุคพาลีโอโซอิก (Paleozoic Era) (ระหว่าง 250-299 ล้านปีมาแล้ว) เลยน่าจะมีชั้นหินเกลือใต้ดินหรือเป็นโดมอยู่ในบริเวณนี้ท่ามกลางหุบเขาธรรมชาติปัจจุบันเหลืออยู่เพียงสองบ่อ อยู่ที่บ้านบ่อหลวง บ่อเหนือและบ่อใต้



**หมู่บ้านสะปัน** ตั้งอยู่ใน ตำบลดงพญา อำเภอบ่อเกลือ จังหวัดน่าน เป็นหมู่บ้านเล็ก ๆ ที่เรียบง่าย โอบล้อมด้วยขุนเขาและธรรมชาติอันอุดมสมบูรณ์ เป็นหนึ่งในจุดหมายปลายทางยอดนิยมสำหรับผู้ที่ต้องการพักผ่อนท่ามกลางธรรมชาติ เป็นแหล่งโอโซนที่ดีอีกหนึ่งที่ของน่าน



จุดเช็คอิน **ร้านกาแฟหยุดเวลา** เป็นคาเฟ่ ที่ตั้งอยู่บนเนินเขาใน หมู่บ้านสะปัน อำเภอบ่อเกลือ โดดเด่นด้วยวิวทิวเขาและทุ่งนา สวยงาม ถ้ามาช่วงหน้าฝนก็จะได้เห็นความเขียวขจีของทุ่งนา แต่ ถ้ามาช่วงอากาศเย็น ๆ หน่อยก็จะได้เห็นทะเลหมอกสวย ๆ ร้านมี ระเบียงชมวิวกี่สามารถมองเห็นหมู่บ้านสะปันและภูเขาโดยรอบ ซึ่งเป็นจุดถ่ายรูปหลักของที่นี่



### เข้าเช็คอินที่ พักบนสะปัน คืนที่ 3

#### ทานอาหารเย็น มือที่ 5

**วันที่สี่** สักการะเจ้าหลวงภูคาอยู่บนดอยภูคา >> ถ่ายรูปกับจุดชมวิวกี่ความสูง 1715 จากหน้า ทะเล ขึ้นเที่ยวดอยสกาต >> เที่ยววัดภูเก็ตดูเทือกเขาดอยภูคา >> แวะฟาร์มเห็ดดอกแถก นิคที่อำเภอบัว >> เดินสะพานทุ่งนาที่ลำดวนผ้าทอ กาแฟไทลื้อ >> ชิมโกโก้แถกนิก (ร้านโกโก้วัลเลย์) >> หอศิลป์ริมหน้า >> วัดศรีมงคล (วัดกึ่งเดินสะพานทุ่งนา) >> อำเภอท่าวังผา เที่ยววัดหนองบัว (ชุมชนไทยลื้อย้ายมาจาก 12 บ้านนาประเทศจีน) >> ถ่ายรูปกับวิวดอยภูคาวัดกึ่งหรือวัดศรีมงคล) >> เดินถนนคนเดินหน้า

#### ทานอาหารเช้า มือที่ 6

สักการะ **เจ้าหลวงภูคา** อยู่บนดอยภูคาพญาภูคา เดิมเป็น ชาวเมืองเงินยาง (อยู่ทางตอนเหนือของ จ.น่าน) ได้อพยพพร้อม ด้วยชายา ชื่อ จำปา หรือแก้วฟ้า นำราษฎรประมาณ ๒๒๐ คน เดินทางลงมาทางทิศใต้ ครั้งแรกได้ตั้งถิ่นฐานที่บริเวณ ห้วยเฮี้ย (ปัจจุบัน ต.ศิลาแลง) ต่อมาเล็งเห็นว่าบริเวณเมืองล่าง (ปัจจุบัน ต. ศิลาเพชร) เป็นพื้นที่อุดมสมบูรณ์ และชัยภูมิดีเหมาะที่จะสร้าง เมือง (พื้นที่ดังกล่าวชนชาวลื้อหรือเขมรก่อตั้งเมืองมาก่อนแล้วแต่



ปล่อยให้ร้างคงมีราษฎรเหลืออาศัยประมาณ ๔๐ ครอบครัว) จากนั้น พญาภูคาจึงได้นำราษฎรย้ายจาก ห้วยเฮี้ยมายังเมืองล่างภายหลังที่สร้างเมืองเสร็จเรียบร้อย และด้วยพระทัยที่กว้างขวางโอบอ้อมอารี ราษฎร ต่างเลื่อมใสศรัทธาจึงพร้อมใจกันยกย่องพญาภูคาขึ้นเป็นพญาครองเมืองล่างเมื่อปี พ.ศ. ๑๙๑๒ ขึ้น ๒ ค่ำ

เดือน ๓ ปกครองเมืองล่างเรื่อยมาจึงถึงแก่พิราลัยเมื่อปี พ.ศ. ๑๙๘๐ รวมระยะเวลาปกครองเมืองล่าง ๖๘ ปี ศรัทธากันเป็นอย่างยิ่งโดยเฉพาะคนในพื้นที่ต่างเล่าลือถึงความศักดิ์สิทธิ์ในเรื่องขอทหาร

ถ่ายรูปกับ **จุดชมวิวที่ความสูง 1715** จากน้ำทะเลเป็นจุดชมวิวที่มีความสูง 1715 เมตรจากระดับน้ำทะเลปานกลาง อยู่ บนทางหลวงหมายเลข 1256 เส้นทางจาก อ.บัว ไปยัง อ.บ่อเกลือ ผ่านถนนลอยฟ้าดอยภูคา มาไม่ไกลมาก และห่างจากอุทยานแห่งชาติดอยภูคาเพียง 8 กิโลเมตรเท่านั้น เพราะบรรยากาศดีมาก มาช่วงหน้าฝนโดนหมอกปกคลุมทั้งพื้นที่ แต่ก็ยังคงความธรรมชาติที่สวยงามอยู่ พอหมอกคลายตัวก็พอมองเห็นวิวภูเขาเขียวๆ เป็นภาพที่งดงามมาก



**ดอยสกาต** ตั้งอยู่ในอำเภอบัว จังหวัดน่าน บนเทือกเขาดอยภูคา ห่างจากตัวเมืองบัวประมาณ 22 กม. เมื่อเข้าสู่ดอยสกาตจะเห็นบ้านเรือนของชาวบ้านปลูกแทรกตามไหล่เขา ที่นี่เราสามารถดูได้ทั้งทุ่งนาบนภูเขา แสงเย็นอันสวยงาม ดาวระยิบระยับกลางคืน หมอกตามสันเขา และอาจเจอทะเลหมอกสุดอลังการได้ในช่วงปลายฝนต้นหนาว ดอยสกาตตั้งอยู่บนเทือกเขาดอยภูคา ความสูงจากระดับทะเลเฉลี่ยประมาณ 850-1,100 เมตร และอยู่สูงจากตัวเมือง อ.บัว ประมาณ 600-700 เมตร ไม่ว่าจะฤดูไหน บนนี้อากาศจะเย็นตลอดทั้งปี ยิ่งในหน้าหนาวอากาศก็อาจลงไปถึงเลขหลักเดียวได้เลย



เที่ยว **วัดภูเกิด** ดูเทือกเขาดอยภูคาตั้งอยู่ที่ ตำบลวรนคร อำเภอป่า จังหวัดน่าน เป็นวัดที่มีชื่อเสียงของ อำเภอป่า และเป็นจุดชมวิวยอดนิยมแห่งหนึ่งในจังหวัดน่าน จุดเด่นของวัดนี้คือสามารถมองเห็นวิวของทุ่งนาและภูเขาเบื้องหลังได้อย่างชัดเจน โดยเฉพาะในช่วงฤดูฝนและฤดูหนาว จะมีหมอกลอยอยู่เหนือภูเขา ทำให้บรรยากาศเงียบสงบและงดงามมาก



แวะ **ฟาร์มเห็ดออแกนิก** ที่อำเภอป่า ตั้งอยู่ที่ อำเภอป่า จังหวัดน่าน เป็นฟาร์มเพาะเห็ดแบบธรรมชาติ ออร์แกนิกในชุมชนที่มีภูมิประเทศสวยงามและอากาศเย็นสบาย เหมาะกับการท่องเที่ยวเชิงเกษตรและการเรียนรู้การเพาะเห็ดอย่างยั่งยืนมีการแปรรูปเห็ดเพื่อทำอาหารพื้นถิ่นหรือฟิวชั่นที่น่าสนใจ โดยเฉพาะเมนูพิซซ่าเห็ดจากวัดภูติบอร์แกนิก ซึ่งเป็นเมนูพิเศษสำหรับนักท่องเที่ยวและชายภายในชุมชนเป็นเมนูสุขภาพ ใช้วัตถุดิบปลอดสารเหมาะสำหรับนักท่องเที่ยวสายออร์แกนิกและวีแกน



เดินสะพานทุ่งนาที่ **ลำดวนผ้าทอ** กาแฟไทลื้อเป็นร้านขายผ้าพื้นบ้านแล้ว ก็ยังเป็นร้านกาแฟที่ไม่ธรรมดา มีวิวทุ่งนา ที่มีทางเดินเต็มไปด้วยผ้าทอหลากสีสันแสนสวยงาม



ชิมโกโก้พรีเมียม ร้านโกโก้วัลเลย์ (อิสระ) เป็นทั้งคาเฟ่และรีสอร์ทที่ตั้งอยู่ในอำเภอปัว จังหวัดน่าน มีจุดเด่นที่การใช้โกโก้แท้จากฟาร์มในพื้นที่มาเป็นวัตถุดิบหลักในเมนูอาหารและขนมต่างๆ รวมถึงยังมีการจัดกิจกรรมเวิร์กช็อปเกี่ยวกับโกโก้ เช่น การทำช็อกโกแลตเองจากเมล็ดโกโก้



**หอศิลป์ริมน่าน** ตั้งอยู่ ริมน่านน้ำน่าน ตำบลบ่อ อำเภอเมือง จังหวัดน่าน สถานที่แห่งนี้เป็นหอแสดงงานศิลปะขนาดใหญ่ มีพื้นที่มากกว่า 13 ไร่ จัดว่าเป็นแหล่งรวมศิลปะและวัฒนธรรมของจังหวัดน่านเลยคะ ที่นี้ก่อตั้งและดำเนินการโดยศิลปินน่าน ที่ชื่อคุณ วินัย ปราบริปู ที่ต้องการสร้างหอศิลป์เพื่อไว้สำหรับรวบรวมงานศิลปะของศิลปินไทยร่วมสมัยต่างๆ เอาไว้ และยังมีการแสดงผลงานจิตรกรรมและประติมากรรมของคุณวินัยไว้ด้วยเช่นกันโดย หอศิลป์ริมน่าน นั้น จะจัดแสดงในรูปแบบกึ่งนิทรรศการถาวร ในบรรยากาศแบบธรรมชาติล้อมรอบ เพื่อให้คนที่มาเสพศิลปะนั้น รู้สึกผ่อนคลายสบายใจ และได้พักผ่อนไปด้วย



เที่ยว **วัดก้ง หรือ วัดศรีมงคล** ชมวิวเทือกเขาดอยภูคาตั้งอยู่ที่ตำบลยม อำเภอท่าวังผา จังหวัดน่าน เป็นวัดเก่าแก่ที่ได้รับพระราชทานวิสุงคามสีมาตั้งแต่ พ.ศ. 2395 และมี “หลวงปู่ครูบา ก้ง” หรือพระครูมงคลรังสี เป็นพระสงฆ์ที่ชาวบ้านในแถบนี้ต่างให้ความเคารพนับถือ โดยเมื่อ พ.ศ.2474 คณะศรัทธาชาวบ้านก้งได้นิมนต์หลวงปู่มาอยู่ประจำที่วัดบ้านก้ง ซึ่งขณะนั้นเป็นวัดร้าง ไม่มีพระภิกษุจำพรรษา ก็ได้เริ่มพัฒนาวัดโดยชักชวนชาวบ้านบูรณะซ่อมแซมและสร้างกุฏิ วิหาร อุโบสถ ฯลฯ รวมถึงอบรมสั่งสอนชาวบ้านให้หมั่นเข้าวัดรักษาศีล ฟังธรรม มีความสามัคคี จนชาวบ้านต่างเคารพศรัทธา และวัดบ้านก้งก็มีความเจริญรุ่งเรืองสืบมา



เที่ยว **วัดหนองบัว** (เป็นชุมชนไทยลื้อที่ย้ายมาจาก 12 บ้านประเทศจีน) อำเภอท่าวังผา ตั้งอยู่ที่หมู่บ้านหนองบัว ตำบลป่าคา เป็นวัดเก่าแก่ที่มีความสำคัญทางประวัติศาสตร์และวัฒนธรรมของจังหวัดน่าน



โดยเฉพาะอย่างยิ่งในด้านสถาปัตยกรรมและจิตรกรรมฝาผนังแบบไทลื้อ ซึ่งเป็นเอกลักษณ์ที่หาชมได้ยากและยังเป็นวัดเก่าแก่ของหมู่บ้านจากคำบอกเล่าของผู้เฒ่าผู้แก่ในหมู่บ้าน ทำให้สันนิษฐานได้ว่าวัดไทลื้อแห่งนี้ สร้างราว พ.ศ. 2405 ตรงกับสมัยรัชกาลที่ 4 ภาพ

จิตรกรรมฝาผนังในโบสถ์ เล่าเรื่องในปัญญาชาดก ซึ่งเป็นพระชาติหนึ่งของพระพุทธเจ้า สันนิษฐานว่าเขียนโดยทิดบัวผันช่างเขียนลาวพวนที่บิดาของครูบาหลวงสุ ชื่อ นายเทพ ซึ่งเป็น

ทหารของเจ้าอนันตยศ (เจ้าเมืองน่าน พ.ศ. 2395-2434) ได้นำมาจากเมืองพวน แคว้นหลวงพระบาง นอกจากนี้ยังมีภาพที่นายเทพและพระแสนพิจิตรเป็นผู้ช่วยเขียนจนเสร็จ

เที่ยว **วัดก้ง หรือ วัดศรีมงคล** ชมวิวเทือกเขาดอยภูคาตั้งอยู่ที่ตำบลยม อำเภอท่าวังผา จังหวัดน่าน เป็นวัดเก่าแก่ที่ได้รับพระราชทานวิสุงคามสีมาตั้งแต่ พ.ศ. 2395 และมี “หลวงปู่ครูบา ก้ง” หรือพระครูมงคลรังสี เป็นพระสงฆ์ที่ชาวบ้านในแถบนี้ต่างให้ความเคารพนับถือ โดยเมื่อ พ.ศ.2474 คณะศรัทธาชาวบ้านก้งได้นิมนต์หลวงปู่มาอยู่ประจำที่วัดบ้านก้ง ซึ่งขณะนั้นเป็นวัดร้าง ไม่มีพระภิกษุจำพรรษา ก็ได้เริ่มพัฒนาวัดโดย

ชักชวนชาวบ้านบูรณะซ่อมแซมและสร้างกุฏิ วิหาร อุโบสถ ฯลฯ รวมถึงอบรมสั่งสอนชาวบ้านให้หมั่นเข้าวัด รักษาศีล ฟังธรรม มีความสามัคคี จนชาวบ้านต่างเคารพศรัทธา และวัดบ้านก่งก็มีความเจริญรุ่งเรืองสืบมา



#### เข้าเช็คอินที่โรงแรม คืนที่ 4

#### ทานอาหารเย็น มื้อที่ 7

**วันที่ห้า** เดินตลาดเช้า ชมวิถีชาวบ้านของคนเมืองน่าน และตักบาตรเช้า >> เที่ยวเมืองน่าน โสภโศภคำ ทำสวยดอกไม้ทำนละ 30 บาท ส่วนทำกำยสลากชุดละ 200 บาท ทางทัวร์แถมให้ >> สักการะพระธาตุวัดพระธาตุแช่แห้ง (พระธาตุปีเถาะ) >> สักการะพระธาตุวัดช้างค้ำ (วัดของเจ้าเมืองน่าน) >> วัดมิ่งเมืองศาลหลักเมืองน่าน >> พิพิธภัณฑสถานแห่งชาติน่าน (ดูงาช้างดำ) >> ถ่ายรูปกับซุ้มลีลาวดี >> วัดภูมินทร์ดูภาพวาดน่านบัวผัน (ภาพกระซิบรัก) >> เที่ยวร้านกาแฟ เดอะวิวกิ่วม่วง (กาแฟรสลิบวิวลักล้าน) >> ซื้อของฝากโอท็อปร้านต้น >> ส่งสนามบินน่าน

#### ทานอาหารเช้า มื้อที่ 8

**เดินตลาดเช้า และตักบาตรเช้า (อิสระ)** ตลาดเช้าอีกเสน่ห์ของเมืองน่าน อันเนิบช้า ตลาดเช้าตั้งจิตนุสรณ์ จะมีพ่อค้าแม่ค้า นำสินค้าทางการเกษตร ขนส่งมาลงวางขายกันตั้งแต่ตีสองตีสามเช้าๆ ก็จะมีสินค้า อาหารการกิน ของสด ของแห้ง วัดถุกุฏิต่างๆ ที่จะนำไปปรุงอาหาร แทบได้ว่าทุกอย่าง หากวันไหนมีโอกาสดีๆ จะมีพระสงฆ์องค์เจ้า เดินผ่านตลาด นักท่องเที่ยวสามารถมาทำบุญใส่บาตร พร้อมชมวิถีชีวิตในตลาดไปพร้อมๆ กัน ตลาดเปิดจนถึงสายๆ





**โฮงเจ้าฟองคำ** เป็นบ้านของเจ้าฟองคำ ซึ่งมีเชื้อสายของเจ้านันทวรฤทธิเดช เจ้าผู้ครองนครน่านองค์ที่ 62 มีอายุกว่า 200 ปี เป็นบ้านไม้สักยกใต้ถุนสูง รูปแบบล้านนาโบราณ หลังคาทรงจั่วมุงด้วยกระเบื้องดินขอ ได้รับรางวัลอาคารอนุรักษ์สถาปัตยกรรมดีเด่น ประเภทบ้านพักอาศัย (คุ้มเจ้า) ประจำปี 2555 จากสมาคมสถาปนิกสยาม ชั้นบนเป็นที่พักอาศัย และพิพิธภัณฑท์ท้องถิ่น จัดแสดงเกี่ยวกับวิถีชีวิตในอดีตและของโบราณที่มีคุณค่า เช่น เครื่องเงิน และผ้าทอ เป็นต้น นอกจากนี้ ยังเป็นพิพิธภัณฑท์ท้องถิ่นมีชีวิต ซึ่งมีสวนอนุรักษ์มรดกวัฒนธรรมของชาวน่าน แต่เดิมนั้น ไม้ที่ถูกนำมาเป็นวัสดุสร้างตัวบ้านนั้นเป็นไม้สักที่ทำการผ่าและซ่อมตากด้วยขวานและมีด เพราะในสมัยนั้นยังไม่มีเลื่อยขนาดใหญ่ ดังนั้น การประกอบตัวเรือนจึงไม่ได้ใช้ตะปู แต่จะใช้วิธีเจาะไม้และเข้าไม้ โดยใช้สลักไม้ ซึ่งจะสามารถมองเห็นร่องรอยที่มีเหลืออยู่ในส่วนต่าง ๆ ของตัวบ้าน



**กิจกรรม** ทำสวยดอกไม้สำหรับนำไปกราบสักการะพระธาตุแช่แห้งท่านละ 30 บาท (ลูกค้าออกค่าใช้จ่ายเอง) ทำก๋วยสลาก 1 ชุด ชุดละ 200 บาท (ทางทัวร์แถมให้)

สักการะ **พระธาตุแช่แห้ง ณ วัดพระธาตุแช่แห้ง** (พระธาตุปีเถาะ) เป็นปูชนียสถานศักดิ์สิทธิ์ที่ตั้งอยู่บนเนินทางฝั่งตะวันออกของแม่น้ำน่าน ในบริเวณที่เคยเป็นศูนย์กลางเมืองน่านเดิม หลังจากที่ย้ายมาจากเมืองบัว วัดพระธาตุแช่แห้งสร้างในสมัยพญาการเมือง (เจ้าผู้ครองนครน่าน พ.ศ. 1869-1902) เพื่อเป็นที่ประดิษฐานพระมหาชินธาตุเจ้า 7 พระองค์ พระพิมพ์เงินและพระพิมพ์ทอง ที่ได้รับพระราชทานจากพระมหาธรรมราชาลิไท เมื่อครั้งที่พญาการเมืองเสด็จไปช่วยสร้างวัดหลวงอภัย (วัดป่ามะม่วง จังหวัดสุโขทัย ในปัจจุบัน) เมื่อ พ.ศ. 1897 สิ่งที่น่าสนใจภายในวัด ได้แก่ พระบรมธาตุแช่แห้ง เป็นพระธาตุนักษัตรของคนเกิดปีเถาะ องค์พระธาตุเป็นเจดีย์ทรงระฆัง รูปแบบของพระธาตุแช่แห้ง สันนิษฐานว่าได้รับอิทธิพลจาก

เจดีย์พระธาตุหริภุญชัย โดยรอบองค์บุด้วยทองจังโก (ทองดอกบวบ ทองเหลืองผสมทองแดง) ทางขึ้นสู่องค์พระธาตุเป็นตึกพญานาค หน้าบันเหนือประตูทางเข้าพระวิหารเป็นปูนปั้นลายนาคเกี่ยว ซึ่งถือเป็นเอกลักษณ์ของศิลปกรรมเมืองน่าน ชาวล้านนาเชื่อว่าหากได้เดินทางไป “บูชา” หรือนมัสการพระธาตุประจำปีเกิด จะได้รับอานิสงส์อย่างยิ่ง



**สักการะพระธาตุวัดช้างค้ำ (วัดของเจ้าเมืองน่าน)** เป็นวัดเก่าแก่ที่ตั้งอยู่ใน อำเภอเมือง จังหวัดน่าน มีชื่อเต็มว่า "วัดพระธาตุช้างค้ำวรวิหาร" วัดพระธาตุช้างค้ำสร้างขึ้นในสมัยอาณาจักรล้านนา ราวพุทธศตวรรษที่ 20 โดยเจดีย์ช้างค้ำได้รับอิทธิพลจาก

ศิลปะสุโขทัยและศิลปะพม่า เป็นหนึ่งในวัดที่แสดง



ถึงความรุ่งเรืองของเมืองน่านในอดีต จุดเด่นของวัดพระธาตุช้างค้ำเจดีย์ประธานของวัด มีรูปช้างครึ่งตัวโผล่ออกมาจากฐานรอบ ๆ เจดีย์ ซึ่งเป็นเอกลักษณ์แบบล้านนา อาคารและสิ่งก่อสร้างในวัดมีศิลปะแบบล้านนาผสมผสานกับศิลปะพม่า ภายในประดิษฐานพระพุทธรูปสำคัญ และมีจิตรกรรมฝาผนังเก่าแก่

**วัดมิ่งเมือง** เป็นวัดที่ขึ้นชื่อเรื่องความสวยงามและเป็นเอกลักษณ์ รวมถึงเป็นที่ตั้งของ **เสาชะหลังเมืองน่าน** ที่ใครไปเที่ยวน่าน ต้องไปไหว้สักการะเพื่อความเป็นสิริมงคล บริเวณด้านหน้าพระอุโบสถของวัดมิ่งเมือง เป็นที่ตั้งของ **เสาชะหลังเมืองน่าน** (แต่เดิมเรียก **เสามิ่งเมือง**) ซึ่งประดิษฐานอยู่ในศาลาจตุรมุขสีขาวที่มีลวดลายปูนปั้นวิจิตรงดงาม มียอดพรมสี่หน้าเป็นตึกอาคาร เสาลักเมืองมีความสูงประมาณ 3

เมตร ฐานประดับด้วยไม้แกะสลักลายลงรักปิดทอง ยอดเสาแกะสลักเป็นรูปพระพรหมพักตร์มีชื่อ เมตตาก  
กรุณา มุทิตา อุเบกขา



หลังจากสักการะเสาพระหลักเมืองน่านแล้ว เดินเข้าไปในอุโบสถเพื่อสักการะพระประธานที่ประดิษฐานอยู่  
ภายใน และชมภาพจิตรกรรมฝาผนังที่แสดงประวัติความเป็นมาของเมืองน่านและวิถีชีวิตของชาวเมืองน่าน  
ฝีมือช่างท้องถิ่นยุคปัจจุบัน

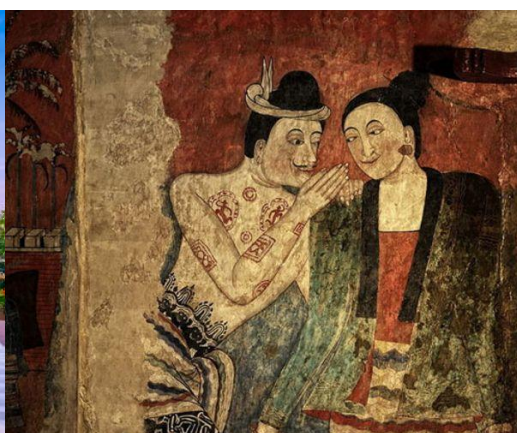
**พิพิธภัณฑสถานแห่งชาติน่าน** อาคารแบบยุโรปสีขาวที่ผสมผสานกับสถาปัตยกรรมท้องถิ่นเมืองน่านหลัง  
นี้ คือสถานที่บรรจุสมบัติล้ำค่าอันเป็นมรดกตกทอดของน่านจากอดีตสู่ปัจจุบัน เดิมทีที่นี้คือ "หอคำ" อันเป็น  
ที่ประทับและว่าราชการของพระเจ้าสุริยพงษ์ผริตเดชฯ เจ้าผู้ครองนครน่าน โดยสร้างขึ้นเมื่อปี พ.ศ. 2475  
และใช้เป็นที่ตั้งศาลากลางจังหวัดแห่งแรกของจังหวัดน่าน ต่อมาในปี พ.ศ. 2517 ได้รับการปรับปรุงอีกครั้ง  
ให้เป็นสถานที่ตั้งพิพิธภัณฑสถานแห่งชาติน่าน โดยภายในพิพิธภัณฑสถานแห่งนี้ แบ่งออกเป็นสองชั้น พื้นที่ชั้น  
ล่างเป็นที่จัดแสดงชีวิตความเป็นอยู่ของชนเผ่าต่าง ๆ ในจังหวัดน่าน รวมทั้งเทศกาลงานประเพณีที่สำคัญ  
ของจังหวัด เช่น การสืบชะตา การแข่งเรือ ส่วนชั้นบน จัดแสดงโบราณวัตถุสมัยต่าง ๆ ที่พบในจังหวัดน่าน  
ตั้งแต่ยุคก่อนประวัติศาสตร์ จนถึงยุคเจ้าผู้ครองนครน่าน โดยมีวัตถุโบราณที่น่าดูน่าชมอย่างเช่น งาช้างดำ  
วัตถุมงคลคู่บ้านคู่เมืองน่าน เป็นงาช้างข้างซ้าย ยาว 94 เซนติเมตร วัดโดยรอบส่วนที่ใหญ่สุดได้ 47  
เซนติเมตร มีน้ำหนัก 18 กิโลกรัม ได้มาในสมัยพระยาการเมือง เจ้าผู้ครองนครน่านองค์ที่ 5



ถ่ายรูปกับ**ซุ้มลีลาวดี(ซุ้มดาราร)** เป็นจุดถ่ายรูปยอดฮิตของนักท่องเที่ยว โดยต้นลีลาวดีนี้จะขึ้นเป็นแถว เรียงราย 2 ข้างทางเดิน และแผ่ขยายโค้งเข้าหากัน เป็นอุโมงค์ต้นไม้ที่สวยงามมาก



ชมภาพวาดหนานบัวผัน ที่**วัดภูมินทร์**กับกาลเวลากว่า 400 ปี ศรีเมืองน่านหลังจากพระเจ้าเจตบุตรพรหม มินทร์ เจ้าผู้ครองนครเมืองน่าน องค์ที่ 40 และองค์ที่ 41 แห่งนครเมืองน่าน ขึ้นครองนครได้ 6 ปี ก็ได้สร้าง วัดภูมินทร์ขึ้นในปี พ.ศ. 2139 ซึ่งตรงกับสมัยล้านนา รวมระยะเวลาจวบจนถึงปัจจุบัน (พ.ศ. 2568) ก็มีอายุ มากถึง 429 ปีแล้ว โดยที่มาของชื่อวัดนั้นมีปรากฏหลักฐานในคัมภีร์เมืองเหนือ ซึ่งได้กล่าวไว้ว่า "แต่เดิมวัด ภูมินทร์มีชื่อว่า วัดพรหมมินทร์ ตามชื่อของเจ้าผู้ครองนคร แต่ก็ได้มีการเรียกชื่อเพี้ยนกันไปกลายเป็นวัด ภูมินทร์ตั้งในปัจจุบัน" ซึ่งภายในวัดมีภาพจิตรกรรมที่สะดุดตาและมีชื่อเสียง คือ ปู่มานย่ามาน (ภาพกระซิบ รัก) เป็นผลงานของ "หนานบัวผัน" จิตรกรพื้นถิ่นเชื้อสายไทลื้อ ที่มีฝีมือการวาดภาพอันเป็นเอกลักษณ์ มี การใช้สีสันทันทสมัย เช่น สีแดง ฟ้า ดำ และน้ำตาลเข้ม โดยภาพปู่มานย่ามานมีลักษณะเป็นภาพชายหญิงคู่ หนึ่งคล้ายกำลังกระซิบสนทนา ได้ฉายาว่าภาพ "กระซิบรักบันลือโลก"



ร้านกาแฟ เดอะวิวกิ่วม่ง (กาแฟหลักสิบวิวหลักล้าน) คาเฟ่วิวสวย มุมสูงของกิ่วม่ง ราคาหลักสิบ วิวหลักล้าน ที่เราจะสามารถมองเห็นดอยภูคาอยู่ด้านหน้า หากไปวันที่อากาศดี ๆ จะได้พบกับเหล่าบรรดาหมอกบริเวณยอดเขา และเป็นอีกหนึ่งจุดชมวิวะทะเลหมอกยามเช้า



"สินค้าเมืองน่าน ของฝากคัดสรร" **ร้านต้นน้ำ** จำหน่ายสินค้าและของฝาก ที่รวบรวมและคัดสรรจากผู้ประกอบการและวิสาหกิจชุมชนที่ดีที่สุดของ จ.น่าน มาไว้อย่างครบถ้วน ไม่ว่าจะเป็นของกิน ของใช้ ของตกแต่ง ตลอดจนงานฝีมือที่แสดงถึงเอกลักษณ์ของ จ.น่าน

ส่งสนามบินน่าน

๙๖ จบทริป ๙๗

โปรแกรมทัวร์ : น่าน	2 ท่านขึ้นไป / ท่าน	4 ท่านขึ้นไป / ท่าน	6 ท่านขึ้นไป / ท่าน
5 วัน 4 คืน (อาหารเช้า+เย็น รวม 6 มื้อ)	14,499	12,799	10,999

### อัตราโดยรวม

1. รถตู้ฮุนได H1 / รถตู้ VIP รับ-ส่ง ตามรายการท่องเที่ยว
2. ที่พักโรงแรม 3 คืน ตามรายการ (ห้องละ 2 ท่าน)
3. บัตรเข้าชมสถานที่ท่องเที่ยวตามรายการ
4. อาหารตามระบุในรายการ
5. Diver Guide นำเที่ยวตามแพ็คเกจ
6. น้ำดื่ม ผ้าเย็น ตลอดการเดินทาง
7. ประกันอุบัติเหตุท่านละ 1,000,000 บาท

### อัตราที่ไม่รวม

1. อาหารและเครื่องดื่มนอกเหนือรายการ
2. ค่าใช้จ่ายส่วนตัวทุกชนิด
3. ภาษีมูลค่าเพิ่ม 7% และหัก ณ ที่จ่าย 3%
4. อื่นๆ ที่มีได้ระบุในรายการ

### เงื่อนไขการจอง

1. วางมัดจำ 50% ส่วนที่เหลือชำระก่อนเดินทาง 30 วัน ก่อนเดินทาง
2. ในกรณีเลื่อนวันเดินทาง หรือยกเลิกการเดินทาง จะต้องแจ้งให้ทราบภายใน 60 วัน ก่อนวันเดินทาง
3. การยกเลิกการเดินทางก่อน 30 วัน เก็บค่าใช้จ่าย 50% ของราคาเต็ม สงวนสิทธิ์คืนเงินมัดจำ
4. กรณียกเลิกก่อนเดินทาง 10 วัน หรือในวันเดินทาง หรือหลังจากที่การันตีกันไว้ หรือหลังจากส่งเอกสาร ซึ่งทางบริษัทฯ ได้เตรียมงานกันไว้แล้วนั้น บริษัทฯ ขอสงวนสิทธิ์ในการคืนเงิน และไม่สามารถเรียกร้องค่าบริการคืนได้
5. เมื่อทำการตกลงชำระเงินค่าบริการแล้ว ไม่ว่าจะทั้งหมดหรือบางส่วน ทางบริษัทฯ ถือว่าท่านได้ยอมรับในเงื่อนไขและข้อตกลงต่างๆ ที่ได้ระบุไว้ทั้งหมดแล้ว

หมายเหตุ : ก่อนตัดสินใจจองทัวร์ ควรอ่านเงื่อนไขการจองอย่างครบถ้วน แล้วจึงชำระมัดจำ

โปรแกรมสามารถปรับเปลี่ยนได้โดยยึดประโยชน์ของลูกค้าเป็นสำคัญ