



# STAR PLUS TRIPS

บริษัท สตาร์ พลัส ทริปส์ จำกัด

967/51 หมู่บ้านพฤกษาวิลลส์ ซอย 18 ตำบลประจักษ์ศิลปชัย อำเภอธัญบุรี จ.ปทุมธานี 12130



ใบอนุญาต 11/08379

✉ starplustrips@hotmail.com

☎ 080-589-6644

📞 @starplustrips

Feel Good Shandong Sea Breeze

6 วัน | 4 คืน

รหัส : TGN-SCTAO05

# ชิงเต่า

มนตรีเส้นหิสาวยลมทะเลซานตง

ชิงเต่า • เหียนไก

เที่ยวครบ  
จบทุกไฮไลท์



ไม่  
มีวันอิสระ

พิเศษ!!

บุฟเฟ่ต์ชาบู อาหารทะเลซีฟู้ด

สถานที่จัดงานเทศกาล  
เบียร์ชิงเต่า

9 การ์ตูนดี  
คนออกเดินทาง

เดินทาง

23 - 28 พ.ค 69  
03 - 08 มิ.ย 69  
14 - 19 มิ.ย 69

เกาะดวงดาว



เกาะต้าเป่า



วาฬเดี่ยวตาย



เข็กอินแลนด์มาร์กดัง ซาโจอูโซ่ว สะพานจันเจียว ถนนจงซาน ป่าด้ากวน

จัตุรัส 54 เยือนพิพิธภัณฑ์เบียร์ชิงเต่า ชมแสงสีสุดโรแมนติกริมของอ่าวฟูซาน

เดินเล่นถนนคนเดินโตตง-เจาหยาง ชิมอาหารพื้นเมืองสุดฟิน

ถ่ายรูป "วาฬเดี่ยวตาย" แลนด์มาร์กสุดฮิตแห่งเหียนไก

ราคาเพียง

# 25,990-



Last update PDF: 19-May-2026

หมายเหตุ: \* โปรแกรมอาจมีการเปลี่ยนแปลง สถานที่ โรงแรม ข้อมูลการบิน ช่วงเดินทาง ราคา \* เพื่อความถูกต้องกรุณาตรวจสอบกับพนักงานขายทุกครั้ง

Feel Good Shandong Sea Breeze

6 วัน | 4 คืน

รหัส : TGN-SCTAO05

# ชิงเต๋อ

มนตรีเสน่ห์สายลมทะเลซานตง

ชิงเต๋อ • เหมียนโก

เที่ยวครบ  
จบทุกใจโลก



ไม่  
มีวันอิสระ

พิเศษ!!

บุฟเฟ่ต์ชาบู อาหารทะเลซีฟู้ด

สถานที่จัดงานเทศกาล  
เบียร์ชิงเต๋อ

9  
การ์นต์  
คนออกเดินทาง

เดินทาง

23 - 28 พ.ค 69  
03 - 08 มิ.ย 69  
14 - 19 มิ.ย 69

เกาะดวงดาว



เกาะต้าเป่า



วาฬเดี่ยวดาย

ราคาเพียง

# 25,990-

เช็กอินแลนด์มาร์กดัง ซาโจวโข่ว สะพานจันเจียว ถนนจงซาน ป่าตึกวอน  
จัตุรัส 54 เยือนพิพิธภัณฑ์เบียร์ชิงเต๋อ ชมแสงสีสุดโรแมนติกริมของอ่าวฟู่ซาน  
เดินเล่นถนนคนเดินโตตง-เจาหยาง ชิมอาหารพื้นเมืองสุดฟิน  
ถ่ายรูป "วาฬเดี่ยวดาย" แลนด์มาร์กสุดฮิตแห่งเหมียนโก



น้ำหนักกระเป๋า  
23Kg.

พักรับรอง  
4 ดาว

อาหาร  
9 มื้อ

Feel Good Shandong Sea Breeze

6 วัน 4 คืน

# ชิงเต่า

มนตร์เสน่ห์สายลมทะเลซานตง

ชิงเต่า • เหยียนโก



FLIGHT : SC4080

BKK 02.00 → TAO 08.30

ขาไป

FLIGHT : SC4079

TAO 21.55 → BKK 01.50+1

ขากลับ

วันที่	รายการ	อาหาร			โรงแรม
		เช้า	กลางวัน	เย็น	
1	นัดพบที่ ท่าอากาศยานสุวรรณภูมิ เวลา 22.30	✗	✗	✗	
2	ท่าอากาศยานสุวรรณภูมิ BKK-TAO SC4080 (02.00-08.30) ท่าอากาศยานนานาชาติชิงเต่าเจียวตง • เหยียนโก • ท่าเรือประมง ไห่ซาง • วาฬเดี่ยวตาย • ถนนคนเดินเฉาหยาง	✗	🍴	✗	Holiday Inn Express Hotel 4*หรือเทียบเท่า
3	สะพานจันเจียว • ถนนจงซาน • เกาะต้าเป่า • โบสถ์คริสต์ St.Micheal (ชมภายนอก) • พิพิธภัณฑ์เบียร์ชิงเต่า • ถนน ต้าเสวี่ย • ถนนคนเดินโตตง	🍴	🍴 ซีฟู้ด	✗	Yenom Hotel 4 * หรือ เทียบเท่า
4	สวนรักทะเล • ซาโจอ์โซ่ • จัตุรัส 54 • เขื่อนแห่งความรัก • ปาต้ากวน • แสงสีอ่าวฟูซาน	🍴	🍴 ชาบู	✗	Yenom Hotel 4* หรือ เทียบเท่า
5	ชายหาดสีทอง • อ่าวตังเต่า • สะพานหอย • พิพิธภัณฑ์ ชายฝั่งตะวันตก • ผ่านชมเกาะดวงดาว • สถานที่จัดงาน เทศกาลเบียร์ชิงเต่า	🍴	🍴	✗	Yenom Hotel 4 *หรือเทียบเท่า
6	ทางเดินไม้ริมทะเล • ผ่านชมเหลียนซานเต่า • ศาลเจ้าทะเล • โฮชัน คาร์นิวัล • ท่าอากาศยานนานาชาติชิงเต่าเจียวตง TAO - BKK SC4079 (21.55-01.50+1) • ท่าอากาศยานสุวรรณภูมิ	🍴	🍴	✗	

โปรแกรมอาจมีการสลับวันหรือเปลี่ยนแปลงไปตามความเหมาะสม ทั้งนี้ทางบริษัทจะคำนึงถึงประโยชน์และความปลอดภัยของ  
ทุกท่านเป็นหลักสำคัญ

# อัตราค่าบริการและเงื่อนไขรายการท่องเที่ยว

## Feel Good Shandong Sea Breeze ชิงเต่า เหยียนไถ 6วัน4คืน (SC)

วันเดินทาง	ราคาทัวร์ผู้ใหญ่/ท่าน พักห้องละ 2-3 ท่าน	ราคาทัวร์ เด็กอายุ 2-18 ปี หรือหนังสือเดินทางต่างชาติ	ราคาทัวร์/ท่าน ไม่รวมตั๋วเครื่องบิน	ราคา ห้องพักเดี่ยว
23 – 28 พฤษภาคม 2569	25,990	25,990	18,990	5,000
03 – 08 มิถุนายน 2569	25,990	25,990	18,990	5,000
14 – 19 มิถุนายน 2569	25,990	25,990	18,990	5,000

อัตรานี้ **✗** ยังไม่รวม ค่าทิปคนขับรถ มีคฤหาสน์ท้องถิ่น  
ท่านละ 2,000 บาท/ทริป/ลูกทัวร์ 1 ท่าน  
ทิปหัวหน้าทัวร์จากไทย ให้ตามเห็นสมควร

ราคาสำหรับ INFANT อายุไม่เกิน 2 ปี ณ  
วันเดินทางกลับ ท่านละ 10,000 บาท  
อัตรานี้รวมรายการทัวร์ และตั๋วเครื่องบินแล้ว

## โปรดอ่านอย่างละเอียด :

- เนื่องจากห้องพักของโรงแรมในประเทศจีนนั้น มีห้องพักประเภท DOUBLE BED (DBL) ค่อนข้างจำกัด หากลูกค้ามีความประสงค์จะพักห้องประเภทนี้ กรุณาแจ้งเจ้าหน้าที่ล่วงหน้าก่อนทำการจองเท่านั้น
- บริษัทฯ จะยึดประเภทห้องพักตามใบจองจากบริษัทเอเจนซี่ที่ท่านทำการจองทัวร์มาเท่านั้น หากมีการปรับเปลี่ยนห้องพักในระยะเวลาใกล้วันเดินทาง บริษัทฯ ขอสงวนสิทธิ์เปลี่ยนแปลงประเภทห้องพัก หรือเรียกเก็บค่าใช้จ่ายเพิ่มเติม
- จองทัวร์พร้อมชำระเงินมัดจำ **ท่านละ 10,000 บาท / ท่าน / วันหยุดยาว 15,000 บาท / ท่าน** ส่วนที่เหลือชำระกันก่อนการเดินทางไม่น้อยกว่า 31 วัน มิฉะนั้นถือว่าท่านทำการยกเลิกการเดินทางโดยอัตโนมัติ (ช่วงวันหยุดยาวหรือวันหยุดเทศกาล ควรชำระก่อนเดินทางไม่น้อยกว่า 35 วัน) **หรือ ราคาทัวร์พิเศษต้องชำระค่าทัวร์เต็มจำนวน 100% เท่านั้น**
- โรงแรมที่ระบุในรายการทัวร์เป็นเพียงโรงแรมที่นำเสนอเบื้องต้นเท่านั้น ซึ่งอาจมีการเปลี่ยนแปลง แต่โรงแรมที่เข้าพักจะเป็นระดับเดียวกันตามมาตรฐานโรงแรมประเทศจีน
- ท่านที่ต้องออกบัตรโดยสารภายในประเทศ (ตัวเครื่องบิน, รถทัวร์, รถไฟ) กรุณาสอบถามเจ้าหน้าที่ทุกครั้งก่อนทำการออกบัตรโดยสาร เนื่องจากสายการบินอาจมีการปรับเปลี่ยนไฟล์ทหรือเวลาบินโดยไม่แจ้งล่วงหน้า การแนะนำจากเจ้าหน้าที่เป็นเพียงคำแนะนำเท่านั้น
- โปรแกรมที่มีการเดินทางด้วยรถไฟความเร็วสูง อาจมีการสลับปรับเปลี่ยนสถานีต้นทางหรือปลายทาง หากตัวรถไฟรอบที่ระบุในโปรแกรมเต็มหรือไม่สามารถจองได้ กรณีเปลี่ยนแปลงผู้เดินทางจะต้องทำการออกตั๋วใหม่เท่านั้น ไม่สามารถเปลี่ยนชื่อผู้เดินทางได้ทุกกรณี
- หากเป็นเที่ยวบินแบบเหมาลำ (Charter Flight) กรณียกเลิกการเดินทาง ไม่สามารถคืนค่าตัวเครื่องบินได้ทุกกรณี
- โปรแกรมทัวร์ไม่รวมค่าวีซ่า บริษัทฯ ขอสงวนสิทธิ์ไม่คืนค่าวีซ่าทุกกรณี เนื่องจากรัฐบาลไทย-จีน ประกาศยกเลิกวีซ่า (ตั้งแต่ 1 มี.ค. 67 เป็นต้นไป) หากมีการเปลี่ยนแปลงจะยึดตามเงื่อนไขท้ายรายการ
- **ข้อความสำคัญ!** พาสปอร์ตต้องมีอายุการใช้งาน **ไม่ต่ำกว่า 6 เดือน** นับจากวันที่เดินทางกลับเข้าประเทศไทย และมีหน้าว่างสำหรับลงตราประทับวีซ่า รวมทั้งประทับตราเข้า-ออกประเทศ **อย่างน้อย 2 หน้าเต็ม**

วันแรก

ท่าอากาศยานสุวรรณภูมิ

📍 (-/-/-)

**22.30 น.** คณะพร้อมกันที่ **ท่าอากาศยานสุวรรณภูมิ อาคารผู้โดยสารขาออก ชั้น 4 ประตู 3** เคาน์เตอร์สายการบิน **Shandong Airlines (SC)** เจ้าหน้าที่รอให้การต้อนรับและอำนวยความสะดวกในการเช็คอินให้แก่ท่าน (สัมภาระโหลดท่านละ 1 ใบ น้ำหนักไม่เกิน 23 กิโลกรัม และ สัมภาระถือขึ้นเครื่อง 1 ชิ้น ไม่เกิน 5 กิโลกรัม)

วันที่สอง

**ท่าอากาศยานสุวรรณภูมิ · ท่าอากาศยานนานาชาติชิงเต่าเจียวตง · ชิงเต่า · เหยียนไถ**  
**ท่าเรือประมงไห่ซาง · วาฬเดี่ยวตาย · ถนนคนเดินเฉาหยาง**

📍 (-/กลางวัน /-)

**02.00 น.** ออกเดินทางสู่ **เมืองชิงเต่า** ประเทศจีน โดยเที่ยวบินที่ **SC4080**

**08.30 น.** เดินทางถึง **ท่าอากาศยานนานาชาติชิงเต่า เจียวตง** เมืองชิงเต่า (เวลาของประเทศจีนเร็วกว่าไทย 1 ชั่วโมง) หลังจากผ่านพิธีการตรวจคนเข้าเมืองแล้วนำท่านเดินทางสู่ เหยียนไถ (ใช้เวลาเดินทางประมาณ 2.5 ชั่วโมง) เมืองปลายคาบสมุทรซานตง จุดบรรจบของทะเลป๋อไห่ และทะเลเหลือง โดดเด่นด้วยชายหาดสีทองและชื่อเสียงด้านไวน์ชั้นเลิศ ชื่อเมืองแปลว่า “หอควน” มีที่มาจากหอสัญญาณสมัยราชวงศ์หมิงที่ใช้เตือนภัยโจรสลัด แมควันจะเลือนหายแต่จิตวิญญาณแห่งท้องทะเลและเรื่องราวนับพันปียังคงอบอวลอยู่ในเมืองแห่งนี้

นำท่านเดินทางสู่ **ท่าเรือประมงไห่ซาง (Haichang Fisherman's Wharf)** เป็นแหล่งท่องเที่ยวริมทะเลที่มีบรรยากาศสดชื่นและเงียบสงบ พื้นที่แห่งนี้ผสมผสานวิถีชีวิตชาวประมงดั้งเดิมเข้ากับแหล่งพักผ่อนสมัยใหม่ได้อย่างลงตัวสองข้างทางเรียงรายด้วยตึกสวยสไตล์ยุโรป สีสดใสให้บรรยากาศเหมือนเดินอยู่เมืองชายฝั่งต่างประเทศ ให้ท่านได้เดินเล่นชมทะเล ดูเรือประมง และถ่ายภาพกับอาคารสวย ๆ ได้อย่างเพลิดเพลิน



นำท่านแวะถ่ายรูปกับแลนด์มาร์กสุดฮิต **วอล์กเวย์วายุ** จุดเช็คอินไวรัลที่ใครมาเยือนก็ต้องไม่พลาด



### เที่ยง ๑๑ บริการอาหารเที่ยง ณ ภัตตาคาร

นำท่านเดินทางสู่ **ถนนคนเดินเจาหยาง (Chaoyang Street)** ที่ซึ่งมีประวัติยาวนานกว่า 150 ปี ตั้งแต่สมัยราชวงศ์ชิง ถนนนี้มีระยะทางประมาณ 400 เมตร และได้รับชื่อ “เจาหยาง” เพราะตั้งอยู่ด้านที่รับแสงแดดจากภูเขาเหียนโตอย่างเต็มที่ ในช่วงปลายศตวรรษที่ 19 และต้นศตวรรษที่ 20 ถนนนี้เป็น ศูนย์กลางการค้าสำคัญ ที่ชาวต่างชาติ เช่น พ่อค้าชาวเยอรมันเข้ามาตั้งกิจการ และเต็มไปด้วยร้านค้าต่างชาติ ธนาคาร และสถานบันเทิงที่มีป้ายภาษาจีนและอังกฤษเรียงราย ที่นี่ยังเคยเป็นที่ตั้งของกิจการใหญ่ๆ เช่น บริษัทค้าถั่วลิสงของชาวเยอรมัน และโรงแรมคลิฟตันที่มี ชุมยัดเซ็นเคยเข้าพักในปี 1912 ตลอดความยาวของถนน จะพบสถาปัตยกรรมยุโรปและจีนผสมผสาน ที่สะท้อนร่องรอยการเปลี่ยนผ่านจากยุคเมืองท่าสมัยก่อนสู่ย่านสมัยใหม่ที่มีชีวิตชีวาปัจจุบัน ถนนเจาหยางได้รับการบูรณะและพัฒนาเป็นแหล่งท่องเที่ยวสำคัญของเหียนโต โดยผสานความเก่าแก่ของประวัติศาสตร์เข้ากับร้านค้า คาเฟ่ บาร์ และพื้นที่พักผ่อนสมัยใหม่อย่างลงตัว



**อิสระอาหารเย็นตามอัธยาศัย**

นำท่านเดินทางเข้าสู่ที่พัก

ที่พัก 🏨 **Holiday Inn Express Hotel** หรือเทียบเท่าระดับ 4 ดาว

วันที่สาม สะพานจันเจียว · ถนนจงซาน · เกาะต้าเป่า · โบสถ์คริสต์ St.Micheal (ชมภายนอก)  
พิพิธภัณฑ์เบียร์ชิงเต่า · ถนนต้าเสวี่ · ถนนคนเดินไถตง

📍 (เช้า/กลางวัน/-)

เช้า 📍 **บริการอาหารเช้า ณ โรงแรม**

หลังอาหารเช้า นำท่านเดินทางสู่ **เมืองชิงเต่า** (ใช้เวลาเดินทางประมาณ 2.5 ชั่วโมง) สู่ท่าท่าชม **สะพานจันเจียว** ซึ่งเป็นสัญลักษณ์ของเมืองชิงเต่า สร้างขึ้นใน ค.ศ. 1891 สมัยราชวงศ์ชิง มีความยาว 440 เมตร 10 เมตร สุดสะพานจันเจียว ซึ่งยื่นไปยังกลางน้ำ ที่ปลายสะพานมีศาลาทรงแปดเหลี่ยมสูงสองชั้น ซึ่งเป็นเครื่องหมายการค้าที่ติดอยู่บนขบวนเบียร์ชิงเต่า



นำท่านเดินเล่น **ถนนคนเดินจงซาน** เป็นย่านเก่าแก่ที่เต็มไปด้วยชีวิตชีวาและกลิ่นอายวัฒนธรรมของชนเผ่าอี อาคารบ้านเรือนสองข้างทางยังคงรักษาสถาปัตยกรรมแบบดั้งเดิมไว้ได้อย่างงดงาม ทั้งกำแพงอิฐเก่า ประตูไม้แกะสลัก และโคมแดงที่ประดับเรียงรายตลอดถนน สะท้อนประวัติศาสตร์และวัฒนธรรมของเมืองได้อย่างชัดเจน ตลอดสองข้างทางเรียงรายไปด้วยร้านค้า ร้านอาหาร คาเฟ่ และร้านของฝากมากมาย ให้ท่านได้เพลิดเพลินกับการเลือกซื้อสินค้าท้องถิ่น ชิมอาหารพื้นเมือง และเดินชมบรรยากาศคึกคักทั้งกลางวันและยามค่ำคืน เหมาะสำหรับการเดินเล่น ถ่ายภาพ และสัมผัสวิถีชีวิตของชาวเมืองอย่างใกล้ชิด



นำท่านเดินทางสู่จุดเช็คอิน **เกาะเต่าป่า** ย่านวัฒนธรรมและสันตนาการที่มีชีวิตชีวาในเขตชื้อเป๋ย ซึ่งขึ้นชื่อเรื่องการผสมผสานสถาปัตยกรรมเก่าแก่เข้ากับศิลปะสมัยใหม่ อาหาร และความบันเทิง โดยมีร้านค้างานฝีมือ แกลเลอรีศิลปะ อาหารริมทาง เวิร์คช็อปงานฝีมือ และสถานบันเทิงยามค่ำคั่นที่มีชีวิตชีวาพร้อมดนตรี ให้บรรยากาศโรแมนติกและชวนคิดถึงท่ามกลางเสน่ห์ชายฝั่งทะเลของชิงเต่า



แล้วนำท่านชม **โบสถ์คริสต์ St.Emil หรือ โบสถ์ St.Micheal (ชมภายนอก)** เป็นอีกจุดยอดนิยมของนักท่องเที่ยวที่ต้องการชมสถาปัตยกรรมสไตล์ยุโรปในเมืองชิงเต่า โบสถ์แห่งนี้เป็นโบสถ์คาทอลิก สร้างเสร็จสมบูรณ์ในปี 1934 มีเอกลักษณ์คือ บริเวณอาคารด้านหน้ามีหอนาฬิกาสูง 56 เมตร 2 หลัง ตั้งอย่างโดดเด่น โดยจะส่งเสียงสัญญาณในทุกวันอาทิตย์หรือช่วงเทศกาลสำคัญ



**เที่ยง ๑๑ บริการอาหารเที่ยง ณ ภัตตาคาร พิเศษเมนู ซีฟู้ด**

นำท่านเยี่ยมชม **พิพิธภัณฑ์เบียร์ชิงเต่า** ซึ่งตั้งอยู่ที่โรงเบียร์ชื่อดังที่ก่อตั้งขึ้นในปี 1907 และยังคงดำเนินการจนถึงปัจจุบัน ที่นี่ท่านจะได้ชมอาคารเก่าที่ยังคงความงดงามของสถาปัตยกรรมอวิฐสีแดง พร้อมกับนิทรรศการทางประวัติศาสตร์และอุปกรณ์การผลิตเบียร์ที่ใช้ตั้งแต่ยุคแรกเริ่ม นอกจากนี้ท่านยังได้เห็นกระบวนการผลิตเบียร์และเทคโนโลยีทันสมัยที่นำมาใช้ในปัจจุบัน และเปิดโอกาสให้ท่านได้ ชิมเบียร์ชิงเต่าสดๆระหว่างการเยี่ยมชม **(ชิมเบียร์ฟรี!)**



จากนั้นนำท่านไปเยี่ยมชม **ถนนต้าเสวีย (Daxue Road)** ถนนสายเล็กสุดซิคที่ตั้งอยู่ใกล้กับย่านมหาวิทยาลัย เต็มไปด้วยร้านค้าแฟชั่น ร้านขนมหวาน และร้านค้าสไตล์ฮิปสเตอร์ที่ตกแต่งอย่างมีเอกลักษณ์ สองข้างทางรายล้อมด้วยต้นไม้ร่มรื่น และผนังอาคารที่เต็มไปด้วยงานสตรีทอาร์ตสีสันสดใส เหมาะสำหรับถ่ายรูปเช็คอินและสัมผัสบรรยากาศสบายๆ แบบคนท้องถิ่น



นำท่านช้อปปิ้งที่ **ถนนคนเดินไท่ตง** สถานที่ยอดนิยมในชิงเต่าที่เต็มไปด้วยชีวิตชีวาทั้งกลางวันและกลางคืน เปรียบเสมือนถนนหนานจิงของเชียงใหม่ หรือถนนหวังฝูจิ่งของปักกิ่ง ตลอดทางจะมีห้างสรรพสินค้าและร้านค้ามากมายจำหน่ายสินค้าหลากหลาย ทั้งเสื้อผ้า รองเท้า อุปกรณ์กีฬา อิเล็กทรอนิกส์ และกีฬาฟุตบอล พร้อมทั้งอาหารอร่อยที่ต้องไม่พลาดชิม นอกจากนี้ยังมี Street Art สุดเก๋ให้ได้เดินชมและถ่ายรูปบริเวณกำแพงและตึกอพาร์ทเมนต์



**อิสระอาหารเย็นตามอัธยาศัย**

นำท่านเดินทางเข้าสู่ที่พัก

ที่พัก  **Yenom Hotel** หรือเทียบเท่าระดับ 4 ดาว , เมืองชิงเต่า

วันที่สี่ **สวนรักทะเล · ซาโจโซว · จตุรัส 54 · เขื่อนแห่งความรัก · ปาด้ากวน · แสงสีอ่าวปูซาน**

 (เช้า/กลางวัน/-)

**เช้า ๑๑ บริการอาหารเช้า ณ โรงแรม**

หลังอาหารเช้าท่านสามารถนำท่านสู่ **สวนรักทะเล** หรือ **Haizhilian Park** เป็นสวนสาธารณะริมทะเลที่โรแมนติกที่สุดแห่งหนึ่งในเมืองชิงเต่า ตั้งอยู่ในเขตเหลาชาน โดดเด่นด้วยวิวทะเลกว้างไกล สวนสไตล์ยุโรป กุหลาบ และชิงช้าสวรรค์ที่มองเห็นได้จากระยะไกล เหมาะสำหรับเดินเล่น ถ่ายรูป มุมมองสวยๆ



จากนั้นนำท่านสัมผัสเสน่ห์ของ **ซาโจโซว จุดเช็กอินที่กำลังโด่งดังในโลกโซเชี่ยล** ที่มีหมู่บ้านสไตล์อิตาลีสุดชิค ซึ่งสร้างความประทับใจให้กับนักท่องเที่ยวจากทั่วโลก บ้านหลังคาสีส้มสดใสที่ตั้งอยู่ในทำเลที่ลงตัว ด้านหน้าเปิดออกสู่ทะเลอันสวยงาม ส่วนด้านหลังเป็นภูเขาที่ตั้งตระหง่านตัดกับท้องฟ้าสีฟ้าครามที่งดงาม เป็นสถานที่ที่เหมาะแก่การถ่ายภาพและพักผ่อนท่ามกลางธรรมชาติที่สวยงาม



จากนั้นนำท่านไปเยี่ยมชม **จัตุรัส 54 หรือ May Fourth Square** ซึ่งเป็นแลนด์มาร์คสำคัญของเมืองชิงเต่า ตั้งอยู่ริมอ่าวฟุซาน จัตุรัสแห่งนี้มีความหมายลึกซึ้งทั้งในเชิงประวัติศาสตร์และความรักชาติของจีน โดยเฉพาะ ประติมากรรมสีแดงขนาดใหญ่ ที่มีชื่อว่า "สายลมแห่งเดือนพฤษภาคม" (The May Wind) ซึ่งสร้างขึ้นเพื่อระลึกถึง ขบวนการ 4 พฤษภาคม ปี 1919 การเคลื่อนไหวของนักศึกษาและประชาชนที่ลุกขึ้นต่อสู้เพื่อเอกราชและการปฏิรูปประเทศ รูปทรงของประติมากรรมนี้คล้ายกับกระแสมที่หมุนวน แสดงถึงพลังและการต่อสู้เพื่ออนาคตที่ดีกว่า



### เที่ยง ๑๑ บริการอาหารเที่ยง ณ ภัตตาคาร พิเศษเมนู ชาบู

จากนั้นนำท่านเดินทางไป **เขื่อนแห่งความรัก** เป็นอีกหนึ่งจุดท่องเที่ยวที่โรแมนติกและมีเอกลักษณ์ ด้วยทัศนียภาพของเขื่อนที่ทอดยาวขนานไปกับทะเลสีคราม ตัดกับท้องฟ้ากว้างใหญ่ สร้างบรรยากาศที่สงบ ผ่อนคลาย และเหมาะแก่การเดินเล่นพักผ่อนอย่างยิ่ง ภายในบริเวณยังมีจุดถ่ายภาพยอดนิยม โดยเฉพาะบริเวณที่คู่รักนิยมมาคล้องกุญแจสื่อความหมายถึงความรักอันมั่นคงยืนยาว จึงทำให้ที่นี่ได้รับสมญานามว่า "เขื่อนแห่งความรัก"



นำท่านเดินทางสู่ **ปาต้ากวน** เป็นแหล่งท่องเที่ยวชื่อดังในเมืองชิงเต่า มีพื้นที่กว่า 70 เฮกตาร์และเริ่มสร้างขึ้นเมื่อร้อยกว่าปีก่อน ชื่อนี้หมายถึง "ด่านโบราณ 8 ด่าน" ภายในบริเวณนี้มีสถาปัตยกรรมจาก 20 กว่าประเทศ เช่น เยอรมนี ญี่ปุ่น อังกฤษ และฝรั่งเศส รวมกว่า 200 แห่ง ได้รับการขนานนามว่าเป็น **"พิพิธภัณฑ์สถาปัตยกรรมโลก"** อาคารที่มีสไตล์แตกต่างกันกระจายอยู่ตามถนนที่มีเนินเขาขึ้นๆ ลงๆ ทำให้เกิดภาพลวงตา เป็นสถานที่ที่เหมาะสมแก่การเดินทางชมและถ่ายภาพ



คำค้นนี้ นำท่านสัมผัสความงดงามของ **แสงสีอ่าวปูซาน** การแสดงไฟสุดตระการตาที่ผสานเทคโนโลยี แสง สี และเสียงเข้าด้วยกันอย่างลงตัว อาคารสูงริมอ่าวจะถูกเนรมิตให้กลายเป็นจอแสดงภาพขนาดยักษ์ ถ่ายทอดเรื่องราว วัฒนธรรม และความทันสมัยของเมืองชิงเต่า ผ่านแสงไฟหลากสีที่เคลื่อนไหวอย่างมีจังหวะ สะท้อนผืนน้ำของอ่าวเกิดเป็นภาพงดงามเกินบรรยาย ท่ามกลางบรรยากาศลมทะเลเย็นสบาย เหมาะสำหรับการถ่ายภาพและเก็บความประทับใจยามคำค้น



**อิสระอาหารเย็นตามอัธยาศัย**

นำท่านเดินทางเข้าสู่ที่พัก

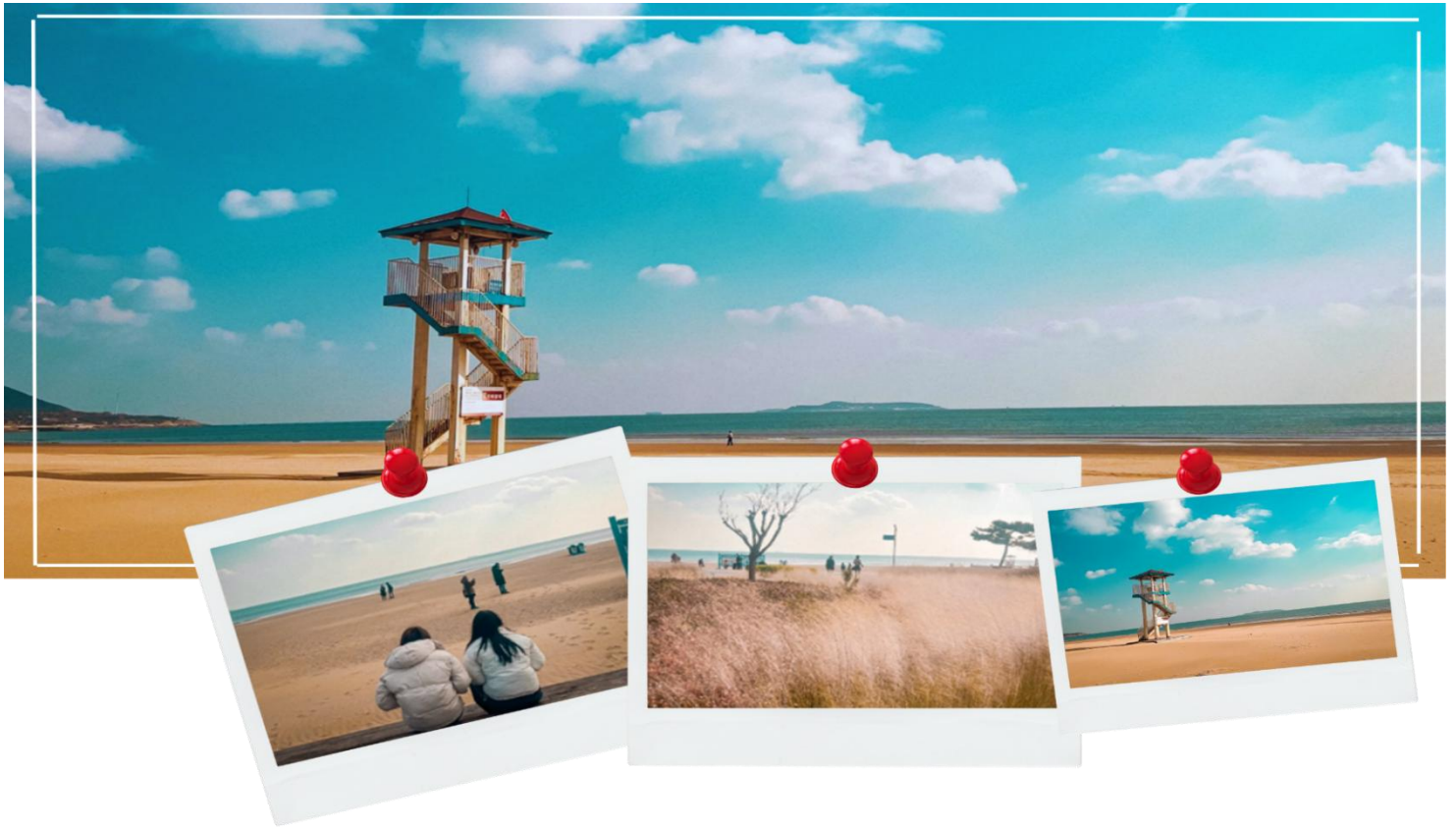
ที่พัก  **Yenom Hotel** หรือเทียบเท่าระดับ 4 ดาว , เมืองชิงเต่า

วันที่ห้า **ชายหาดสีทอง · อ่าวดังเต่า · สะพานหอย · พิพิธภัณฑ์ชายฝั่งตะวันตก · ผ่านชมเกาะดวงดาว**  
สถานที่จัดงานเทศกาลเบียร์ชิงเต่า

🕒 (เช้า/กลางวัน/-)

**เช้า ๑๑ บริการอาหารเช้า ณ โรงแรม**

นำท่านเดินทางสู่ **ชายหาดสีทอง** ตั้งอยู่ในเขตพัฒนาเศรษฐกิจหวงเต่า เมืองชิงเต่า ประเทศจีน เป็นแหล่งท่องเที่ยวยอดนิยมที่มีทิวทัศน์ทะเลที่กว้างใหญ่และมักจะมีการจัดงานวัฒนธรรม Golden Beach Cultural Tour ในช่วงฤดูร้อน. นอกจากนี้ ชายหาดแห่งนี้ยังคงเคยเป็นสถานที่จัดงานหลักของเทศกาลเบียร์ชิงเต่าในปี 2018 ด้วย



นำท่านเดินเล่นที่ **อ่าวดังเต่า (Tangdao Bay)** สูดอากาศบริสุทธิ์ พร้อมเก็บภาพความประทับใจของท้องทะเลและทิวทัศน์เมืองชายฝั่ง บางช่วงยังสามารถมองเห็นสะพานและท่าเรือที่ผสมผสานความทันสมัยเข้ากับธรรมชาติได้อย่างลงตัว เหมาะสำหรับการพักผ่อน ถ่ายภาพ และดื่มด่ำกับเสน่ห์ของเมืองชิงเต่าในอีกมุมหนึ่งที่เงียบสงบและน่าหลงใหล บเป็นอีกหนึ่งไฮไลท์ของการท่องเที่ยวที่ไม่ควรพลาดสำหรับผู้ที่มาเยือนเมืองชิงเต่า



**เที่ยง ๑๑ บริการอาหารเที่ยง ณ ภัตตาคาร**

นำท่านเดินทางสู่ **สะพานหอย** แลนด์มาร์กชื่อดัง สะพานดีไซน์ล้ำสมัยริมทะเลของเมืองชิงเต่า จุดเด่นคือโครงสร้างสีขาวรูปทรงคล้ายปะการังหรือโครงกระดูกสัตว์ทะเล ท่ามกลางวิวทะเลสีครามและบรรยากาศอันทันสมัยของเมือง ให้ท่านได้เก็บภาพความประทับใจจากมุมถ่ายรูปยอดนิยมอีกแห่งของชิงเต่า พร้อมชมทัศนียภาพชายฝั่งที่สวยงาม



นำท่านเยี่ยมชม **พิพิธภัณฑ์ชายฝั่งตะวันตก Qingdao Museum (พิพิธภัณฑ์ชิงเต่า)** อาคารสถาปัตยกรรมสมัยใหม่อันยิ่งใหญ่ ภายในจัดแสดงเรื่องราวประวัติศาสตร์ วัฒนธรรม และความเป็นมาของเมืองอย่างครบถ้วน ไฮไลท์สำคัญคือโดงกลางขนาดใหญ่ที่โดดเด่นด้วยผลงานประติมากรรมแกะสลักขนาดมหึมา ถ่ายทอดเรื่องราวอารยธรรม วิถีชีวิต และพัฒนาการของชิงเต่า จากอดีตสู่ปัจจุบันอย่างวิจิตรตระการตา



นำท่านผ่านชม **เกาะดวงดาว** แลนด์มาร์กแห่งใหม่ของเมืองชิงเต่า โดดเด่นด้วยการออกแบบสถาปัตยกรรมสุดล้ำ พสานความทันสมัยเข้ากับบรรยากาศริมทะเลอย่างลงตัว พื้นที่บนเกาะถูกจัดแต่งอย่างสวยงาม รายล้อมด้วยวิวทะเลกว้างสุดสายตา ให้ความรู้สึกผ่อนคลายและโรแมนติก



นำท่านถ่ายรูปเช็คอิน ณ **สถานที่จัดงานเทศกาลเบียร์ชิงเต่า Qingdao International Beer Festival** แลนด์มาร์คสำคัญของเมืองชิงเต่า ที่โดดเด่นด้วยบรรยากาศริมทะเลและสถาปัตยกรรมสมัยใหม่ แม้ในช่วงที่ยังไม่มีการจัดงานเทศกาล ท่านก็สามารถเพลิดเพลินกับการเดินเล่น ชมลานกิจกรรมขนาดใหญ่ อาคาร ตกแต่งสไตล์ยุโรป และมุมถ่ายรูปสวยๆ มากมาย เหมาะสำหรับเก็บภาพความประทับใจและสัมผัสเสน่ห์ของเมืองเบียร์ชื่อดังระดับโลกแห่งนี้ ก่อนอิสระให้ท่านเลือกซื้อของหรือเครื่องดื่มท้องถิ่นตามอัธยาศัย



### อิสระอาหารเย็นตามอัธยาศัย

นำท่านเดินทางเข้าสู่ที่พัก

ที่พัก 🏠 **Yenom Hotel หรือเทียบเท่าระดับ 4 ดาว , เมืองชิงเต่า**

วันที่หก **ทางเดินไม้ริมทะเล • ผ่านชมเหลียนซานเต่า • ศาลเจ้าทะเล • ไฮซินคาร์นิวัล  
ทำอากาศยานนานาชาติชิงเต่าเจียวตง • ทำอากาศยานสุวรรณภูมิ**

🕒 (เช้า/กลางวัน/-)

**เช้า ๑๑ บริการอาหารเช้า ณ โรงแรม**

นำท่านไปชมวิวทะเลกับ **ทางเดินไม้ริมทะเล** ให้ท่านได้ไปถ่ายรูปกับวิวทะเลสวยๆ ทางเดินไม้ริมทะเลสีแดง ตัดกับท้องฟ้าสีครามถือว่าเป็นมุมถ่ายรูปที่สวยงามอีกจุดหนึ่งเลย

จากนั้น นำท่านผ่านชม **เหลียนซานเต่า (Liansan Island)** หมู่เกาะเล็กกลางทะเลที่เรียงตัวอย่างสวยงาม โดดเด่นด้วยทัศนียภาพของภูเขาโอบล้อมผืนน้ำสีคราม บรรยากาศเขียวสงบและอากาศบริสุทธิ์ ระหว่างทางท่านจะได้สัมผัสวิวชายฝั่งอันงดงามของทะเลจีนตะวันออก เป็นหนึ่งในจุดท่องเที่ยวทางธรรมชาติที่สวยงามของเมือง Qingdao



จากนั้นนำท่านสู่ **ศาลเจ้าทะเล Qingdao Tianhou Temple** ศาลเจ้าเก่าแก่ที่สร้างขึ้นเพื่อสักการะ “เจ้าแม่ทับทิม” หรือเทพีแห่งท้องทะเล ผู้คุ้มครองชาวประมงและนักเดินเรือให้ปลอดภัยจากคลื่นลม ศาลแห่งนี้มีประวัติยาวนานนับร้อยปี และถือเป็นหนึ่งในสถานที่ศักดิ์สิทธิ์สำคัญของเมืองชิงเต่า



## เที่ยง ๑๑ บริการอาหารเที่ยง ณ ภัตตาคาร

นำท่านเดินทางสู่ **ไฮซินคาร์นิวัล Hisense Carnival** แหล่งไลฟ์สไตล์และความบันเทิงครบวงจรใจกลางเมืองชิงเต่า ที่ผสมผสานศูนย์การค้า ร้านอาหาร คาเฟ่ และโซนกิจกรรมทันสมัยไว้ในที่เดียว ภายในตกแต่งอย่างมีเอกลักษณ์ เหมาะแก่การเดินเล่น ถ่ายรูป และพักผ่อนตามอัธยาศัยให้ท่านได้เพลิดเพลินกับการเลือกซื้อสินค้าแบรนด์ดัง สินค้าท้องถิ่น รวมถึงของฝากน่ารัก ๆ จากชิงเต่า หรือจะนั่งจิบกาแฟในบรรยากาศสบาย ๆ พร้อมชมความคึกคักของเมืองก็เป็นอีกหนึ่งประสบการณ์ที่ไม่ควรมองข้าม



## อิสระอาหารเย็นตามอัธยาศัย

นำท่านเดินทางสู่ **ท่าอากาศยานนานาชาติชิงเต่าเจียวตง** เพื่อเดินทางกลับประเทศไทย **21.55 น.** ออกเดินทางกลับสู่ **ประเทศไทย** โดยเที่ยวบินที่ **SC4079**  
**01.50+1 น.** เดินทางถึง **ท่าอากาศยานสุวรรณภูมิ (เวลา 01.50 น. ของวันถัดไป)** โดยสวัสดิภาพ พร้อมความประทับใจ

\*\*\*\*\*

**\*\*** หมายเหตุ : โปรแกรมอาจมีการสลับวันหรือเปลี่ยนแปลงไปตามความเหมาะสมโดยไม่แจ้งให้ทราบล่วงหน้า ขึ้นอยู่กับตามสถานการณ์ท้องถิ่น สถานที่ท่องเที่ยว เทศกาล หรือ สภาพอากาศท้องถิ่น ณ เวลานั้น ทั้งนี้ การเปลี่ยนทางบริษัทจะคำนึงถึงประโยชน์และความปลอดภัยของทุกท่านเป็นหลักสำคัญ **\*\***

## อัตราค่าบริการนี้รวม

-  ตัวเครื่องบิน ไป-กลับ พร้อมคณะ
-  ค่าโรงแรมที่พักตามที่ระบุในรายการ
-  ค่าอาหารทุกมื้อตามรายการที่ระบุ (สงวนสิทธิ์ในการสลับมือ หรือเปลี่ยนแปลงเมนูอาหารตามสถานการณ์)
-  น้ำดื่มบริการบนรถ วันละ 1 ขวด/ท่าน
-  ค่าธรรมเนียมเข้าชมสถานที่ และค่ารถโค้ชปรับอากาศนำเที่ยวตามรายการที่ระบุ
-  ค่ามัคคุเทศก์ท้องถิ่น และหัวหน้าทัวร์นำเที่ยวคนไทย
-  ภาษีน้ำมัน และภาษีตัวทุกชนิด (สงวนสิทธิ์ในการเรียกเก็บเพิ่ม หากสายการบินมีการปรับขึ้นก่อนวันเดินทาง)
-  ประกันอุบัติเหตุ ค่ารักษาพยาบาล วงเงินไม่เกิน 500,000 บาทและวงเงินประกันชีวิตไม่เกิน 1,000,000บาท (เงื่อนไขเป็นไปตามที่ระบุในกรมธรรม์)

## อัตราค่าบริการนี้ไม่รวม

-  ค่าธรรมเนียมออกหนังสือเดินทางไทย หรือค่าธรรมเนียมสำหรับผู้ถือหนังสือเดินทางต่างชาติ (หากมีการเรียกเก็บเพิ่ม)
-  ค่าใช้จ่ายส่วนตัวอื่นๆ ที่ไม่ได้ระบุไว้ในรายการ
-  ค่าส่วนต่างน้ำหนักกระเป๋าเดินทาง กรณีที่เกินกว่าสายการบินกำหนด
-  ค่าใช้จ่ายอันเกิดจากความล่าช้าของสายการบิน อุบัติภัยธรรมชาติ การประท้วง การก่อจลาจล การนัดหยุดงาน ซึ่งอยู่นอกเหนือจากความควบคุมของบริษัทฯ
-  ค่าใช้จ่ายส่วนเกินหากหน่วยงานรัฐบาลไทย/จีน มีการปรับเปลี่ยนข้อตกลงกำหนดเกี่ยวกับการกักตัว หรือขอเรียกตรวจโรคเพิ่มเติม
-  ค่าทิปไกด์ท้องถิ่น พนักงานขับรถ และหัวหน้าทัวร์ ท่านละ 2,000 บาท/ทริป/ลูกทัวร์ 1 ท่าน
-  ภาษีมูลค่าเพิ่ม ( VAT 7 % ) และภาษีหัก ณ ที่จ่าย 3%
-  ค่าภาษีน้ำมัน ที่สายการบินเรียกเก็บเพิ่ม ภายหลังจากทางบริษัทฯ ได้ออกตั๋วเครื่องบินไปแล้ว

# เงื่อนไขการสำรองที่นั่งและการยกเลิกทัวร์

## การจองทัวร์

- กรุณาจองทัวร์ล่วงหน้า ก่อนการเดินทาง พร้อมชำระมัดจำ ท่านละ **10,000 บาท** ทั้งนี้ ส่วนที่เหลือชำระเต็มจำนวนไม่น้อยกว่า 31 วันก่อนวันเดินทาง หากไม่ชำระภายในระยะเวลาดังกล่าว บริษัทฯ ขอสงวนสิทธิ์ถือว่าท่าน ยกเลิกการเดินทางโดยอัตโนมัติ
- **กรณีราคาทัวร์โปรโมชั่น ราคาทัวร์พิเศษ ต้องชำระค่าทัวร์เต็มจำนวน 100% เท่านั้น**

## กรณียกเลิก

- ยกเลิกก่อนวันเดินทาง 45 วันขึ้นไป บริษัทฯ คืนเงินค่ามัดจำทั้งหมด โดยหักค่าใช้จ่ายที่เกิดขึ้นจริง อาทิ ค่าตั๋วเครื่องบิน ค่าโรงแรม ค่าพาหนะ ฯลฯ
- ยกเลิกก่อนวันเดินทางน้อยกว่า 45 วัน บริษัทฯ ขอหักค่าทัวร์ 50% จากราคาขาย และหักค่าใช้จ่ายที่เกิดขึ้นจริง อาทิ ค่าตั๋วเครื่องบิน ค่าโรงแรม ค่าพาหนะ ฯลฯ
- ยกเลิกก่อนวันเดินทางตั้งแต่ 30 วันลงมา บริษัทฯ ขอสงวนสิทธิ์ ไม่คืนค่าทัวร์ทั้งหมด ไม่ว่ากรณีใด ๆ ทั้งสิ้น

## การจองทัวร์ : ช่วงวันหยุดเทศกาล หรือวันหยุดยาว

- กรุณาทำการจองทัวร์ล่วงหน้าก่อนวันเดินทาง พร้อมชำระมัดจำ ท่านละ **15,000 บาท** ทั้งนี้ ส่วนที่เหลือชำระเต็มจำนวนไม่น้อยกว่า 35 วันก่อนวันเดินทาง หากไม่ชำระภายในระยะเวลาดังกล่าว บริษัทฯ ขอสงวนสิทธิ์ถือว่าท่านยกเลิกการเดินทางโดยอัตโนมัติ
- **กรณีราคาทัวร์โปรโมชั่น ราคาทัวร์พิเศษ ต้องชำระค่าทัวร์เต็มจำนวน 100% เท่านั้น**

## กรณียกเลิก : ช่วงวันหยุดเทศกาล หรือวันหยุดยาว

- ยกเลิกก่อนวันเดินทาง 60 วันขึ้นไป บริษัทฯ คืนเงินมัดจำทั้งหมด โดยหักค่าใช้จ่ายที่เกิดขึ้นจริง อาทิ ค่าตั๋วเครื่องบิน ค่าโรงแรม ค่าพาหนะ ฯลฯ
- ยกเลิกก่อนวันเดินทางน้อยกว่า 60 วัน บริษัทฯ หักค่าทัวร์ 50% จากราคาขาย และหักค่าใช้จ่ายที่เกิดขึ้นจริง อาทิ ค่าตั๋วเครื่องบิน ค่าโรงแรม ค่าพาหนะ ฯลฯ
- ยกเลิกก่อนวันเดินทางตั้งแต่ 45 วันลงมา บริษัทฯ ขอสงวนสิทธิ์ ไม่คืนค่าทัวร์ทั้งหมด ไม่ว่ากรณีใด ๆ ทั้งสิ้น

## กรณีเจ็บป่วย

- กรณีเจ็บป่วย จนไม่สามารถเดินทางได้ ผู้เดินทางต้องยื่นหลักฐานพร้อมใบรับรองแพทย์ประกอบ เพื่อใช้ในการยื่นขอยกเลิก หรือเลื่อนการเดินทาง กับสายการบินและหน่วยงานที่เกี่ยวข้อง ทั้งนี้ ขึ้นอยู่กับการพิจารณาของสายการบิน และหน่วยงานที่เกี่ยวข้องเป็นสำคัญ หากมีค่าใช้จ่ายเพิ่มเติมเกิดขึ้น ผู้เดินทางต้องเป็นผู้รับผิดชอบค่าใช้จ่ายดังกล่าวเอง
- ในกรณีเจ็บป่วยกะทันหันและแจ้งล่วงหน้าเพียง 10 วันทำการ ทางบริษัทฯ ขอสงวนสิทธิ์ ไม่คืนเงินทุกกรณี

## รายละเอียดเพิ่มเติม

- บริษัทฯ มีสิทธิ์ในการเปลี่ยนแปลงโปรแกรมทัวร์ในกรณีที่เกิดเหตุสุดวิสัย ซึ่งไม่อาจแก้ไขได้
- เกี่ยวกับ ราคา และรายการท่องเที่ยว สามารถเปลี่ยนแปลงได้ตามความเหมาะสม โดยคำนึงถึงผลประโยชน์ของผู้เดินทางเป็นสำคัญ
- หนังสือเดินทางต้องมีอายุการใช้งานเหลือไม่น้อยกว่า 6 เดือน และบริษัทฯ รับผิดชอบเฉพาะผู้มีจุดประสงค์เดินทางเพื่อท่องเที่ยวเท่านั้น (บริษัทฯ จะไม่รับผิดชอบหากหนังสือเดินทางมีอายุน้อยกว่า 6 เดือน และทำให้ไม่สามารถเดินทางได้) **หมายเหตุ:** สำหรับผู้เดินทางที่มีอายุต่ำกว่า 18 ปี และไม่ได้เดินทางกับบิดาหรือมารดา ต้องมีจดหมายยินยอมจากบิดาหรือมารดาแนบมาด้วย
- บริษัทฯ จะไม่รับผิดชอบใด ๆ กรณีเกิดความล่าช้าของสายการบิน สายการบินยกเลิกบิน การประท้วง การนัดหยุดงาน การก่อกวน หรือกรณีที่ผู้เดินทางถูกปฏิเสธการเข้าหรือออกเมืองจากเจ้าหน้าที่ตรวจคนเข้าเมือง หรือเจ้าหน้าที่กรมแรงงาน ทั้งจากประเทศไทยและต่างประเทศ ซึ่งอยู่นอกเหนือความรับผิดชอบของบริษัทฯ รวมถึงเหตุภัยพิบัติทางธรรมชาติ (ลูกค้าต้องยอมรับเงื่อนไขนี้ ในกรณีเกิดเหตุสุดวิสัย บริษัทฯ อาจปรับเปลี่ยนโปรแกรมตามความเหมาะสม)
- บริษัทฯ จะไม่รับผิดชอบใด ๆ ทั้งสิ้น หากผู้เดินทางประสบเหตุฉุกเฉินจากโรคประจำตัว ซึ่งไม่ได้เกิดจากอุบัติเหตุในรายการท่องเที่ยว (ลูกค้าต้องยอมรับเงื่อนไขนี้ในกรณีเกิดเหตุสุดวิสัยที่อยู่นอกเหนือความรับผิดชอบของบริษัทฯ)
- บริษัทฯ จะไม่รับผิดชอบใด ๆ ทั้งสิ้น หากท่านใช้บริการของบริษัทฯ ไม่ครบถ้วน เช่น ไม่เข้าร่วมบางรายการหรือไม่ทานอาหารบางมื้อ เนื่องจากค่าใช้จ่ายทั้งหมด บริษัทฯ ได้ชำระเหมาะสมกับตัวแทนต่างประเทศแล้ว
- บริษัทฯ จะไม่รับผิดชอบในกรณีสิ่งของสูญหายจากการโจรกรรม หรืออุบัติเหตุที่เกิดจากความประมาทของนักท่องเที่ยวเอง รวมถึงกรณีกระเป๋าเดินทางสูญหายหรือชำรุดจากสายการบิน
- กรณีตรวจคนเข้าเมืองทั้งที่กรุงเทพฯ และต่างประเทศ ปฏิเสธมิให้เดินทางออกหรือเข้าประเทศที่ระบุในรายการเดินทาง บริษัทฯ ขอสงวนสิทธิ์ ไม่คืนค่าบริการในทุกกรณี
- ตัวเครื่องบินเป็นตัวราคาพิเศษ กรณีท่านไม่เดินทางพร้อมคณะ จะไม่สามารถเลื่อนวันเดินทาง คืนเงิน หรือเปลี่ยนชื่อผู้โดยสารได้ หากมีการปรับราคาตัวตามอัตราค่าน้ำมันหรือค่าเงินแลกเปลี่ยน บริษัทฯ ขอสงวนสิทธิ์ในการปรับราคาตัวดังกล่าว

- เมื่อท่านชำระเงินไม่ว่าจะทั้งหมดหรือบางส่วน ผ่านตัวแทนหรือชำระตรงกับบริษัทฯ ถือว่าท่านยอมรับเงื่อนไขและข้อตกลงทั้งหมดที่ระบุไว้ข้างต้นแล้ว
- สำหรับกรุ๊ปเดินทางในช่วงวันหยุดหรือเทศกาล ที่ต้องการันตีมัดจำกับสายการบินหรือตัวแทนทั้งในประเทศและต่างประเทศ รวมถึงเที่ยวบินพิเศษ เช่น Charter Flight หรือ Extra Flight จะไม่มีการคืนเงินมัดจำหรือค่าทิวไรด์ ๑ ทั้งสิ้น
- หนังสือเดินทาง (Passport) ต้องไม่มีการชำรุด เปียกน้ำ ชัดเขียน หรือตราปั๊มลายการ์ตูนที่ไม่ใช่ตราประทับอย่างเป็นทางการของเจ้าหน้าที่ตรวจคนเข้าเมือง กรุณาตรวจสอบหนังสือเดินทางของท่านก่อนการเดินทาง หากเจ้าหน้าที่ปฏิเสธการเข้า-ออกเมือง บริษัทฯ จะไม่รับผิดชอบใด ๆ ทั้งสิ้น
- กรณีใช้หนังสือเดินทางราชการ (เล่มสีน้ำเงิน) เพื่อการท่องเที่ยวกับคณะทัวร์ หากถูกปฏิเสธการเข้า-ออกประเทศใด ๆ บริษัทฯ ขอสงวนสิทธิ์ไม่คืนค่าทิวไรด์และไม่รับผิดชอบใด ๆ ทั้งสิ้น
- กรณีมี “คดีความ” ที่ไม่อนุญาตให้เดินทางออกนอกประเทศ โปรดตรวจสอบก่อนจองทัวร์ หากไม่สามารถเดินทางได้ ซึ่งอยู่นอกเหนือการควบคุมของบริษัทฯ บริษัทฯ จะไม่รับผิดชอบใด ๆ ทั้งสิ้น
- กรณี “หญิงตั้งครรภ์” ท่านต้องมีใบรับรองแพทย์ระบุว่าสามารถเดินทางได้ รวมถึงระบุอายุครรภ์ที่ชัดเจน บริษัทฯ จะไม่รับผิดชอบในกรณีที่เกิดปัญหาด้านสุขภาพที่เกี่ยวข้อง ซึ่งอยู่นอกเหนือการควบคุมของบริษัทฯ
- ห้องพักแต่ละโรงแรมมีลักษณะแตกต่างกัน ได้แก่ ห้องเดี่ยว (Single), ห้องคู่ (Twin/Double) และห้องพักแบบ 3 ท่าน (Triple Room) โดยห้องพักแต่ละประเภทอาจจะไม่ติดกัน และบางโรงแรมอาจไม่มีห้องพักแบบ 3 ท่าน ซึ่งอาจเป็น 1 เตียงใหญ่ กับ 1 เตียงเสริมแทน
  - กรณีห้อง Twin Bed (เตียงเดี่ยว 2 เตียง) หากโรงแรมไม่มีหรือเต็ม บริษัทขอปรับเป็นห้อง Double Bed โดยไม่ต้องแจ้งให้ทราบล่วงหน้า
  - กรณีห้องพักแบบ Double Bed หากโรงแรมไม่มีหรือเต็ม บริษัทขอปรับเป็นห้อง Twin Bed โดยไม่ต้องแจ้งให้ทราบล่วงหน้า
  - กรณีพักแบบ Triple Room (3 ท่าน 1 ห้อง) ท่านที่ 3 อาจใช้เตียงเสริม (Extra Bed), โซฟาเบด (Sofa Bed) หรือฟูกเสริม ทั้งนี้ขึ้นอยู่กับรูปแบบการจัดห้องพักของแต่ละโรงแรม
- กรณีผู้เดินทางเป็นชาวอิสลาม ไม่รับประทานเนื้อสัตว์ หรือแพ้อาหารบางประเภท กรุณาแจ้งเจ้าหน้าที่ล่วงหน้าเป็นกรณีพิเศษ
- กรณีผู้เดินทางต้องการความช่วยเหลือพิเศษ เช่น ต้องการใช้รถเข็น (วีลแชร์) กรุณาแจ้งบริษัทฯ อย่างน้อย 5-7 วันก่อนการเดินทาง มิฉะนั้นจะไม่สามารถจัดเตรียมล่วงหน้าได้
- ภาพที่ใช้ในโปรแกรมเป็นภาพเพื่อการโฆษณาเท่านั้น

**\*\* ก่อนตัดสินใจจองทัวร์ กรุณาอ่านเงื่อนไขการเดินทางและรายการทัวร์ทุกหน้าอย่างละเอียด และเข้าใจต้องแท้ เพื่อประโยชน์ของท่านเอง ทางบริษัทฯ จะถือว่าท่านรับทราบและยอมรับในเงื่อนไขต่างๆ ที่ระบุไว้ในรายการทัวร์ทั้งหมดแล้ว \*\***