



บริษัท สตาร์ พลัส ทริปส์ จำกัด

967/51 หมู่บ้านพฤกษาวิลล์ ซอย 18 ตำบลประชาธิปัตย์ อำเภอธัญบุรี จ.ปทุมธานี 12130

License No. 11/08379



080 589 6644



starplustrips@hotmail.com



@hip9049w



ทัวร์ไม่ลงร้าน



กระบี่

แถมฟรี!  
รถขบวนพิเศษ  
จากลี่เจียงสู่คุนหมิง

เมืองโบราณลี่เจียง

ทะเลสาบไป๋สยเหอ

เดินทาง  
พฤษภาคม - ตุลาคม 2567

ราคาเริ่มต้น  
**24,888**

**CHINA**

ชูปตาร์...คุณหมิงแซงกรี่ล่ามังกกรทอง

ไฮไลท์!! ต้าหลี่ ลี่เจียง แซงกรี่ล่า มังกรไฟความเร็วสูง  
มังกรทะยานขึ้นภูเขาหิมะมังกรหยก ชมโชว์ "Impression of Lijiang"  
เมนูพิเศษ! ปลาแซลมอน และสุกี้เห็ด พักโรงแรมระดับ 4 ★

KMGFD0224

6 วัน | 5 คืน

Air Asia

สายการบิน AIR ASIA



น้ำหนักกระเป๋า 20 kg.

คุณหมิง ต้าหลี่ ลี่เจียง แขงกรี่ล่า 6 วัน 5 คืน

ซูปตาร์...คุณหมิงแขงกรี่ล่ามั่งกรทอง

โดยสายการบินแอร์เอเชีย (FD) เดินทางเดือนพฤษภาคม - ตุลาคม 2567

สวีทไม่ลงร้าน

สระมั่งกรดำ

เมืองโบราณลี่เจียง

ทะเลสาบไป๋สือเหอ

แถมฟรี!  
รถขนกระเป่า  
จากลี่เจียงสู่คุณหมิง

เดินทาง  
พฤษภาคม - ตุลาคม 2567

ราคาเริ่มต้น  
**24,888**

**CHINA**

ซูปตาร์...คุณหมิงแขงกรี่ล่ามั่งกรทอง

ไอโกลี!! ต้าหลี่ ลี่เจียง แขงกรี่ล่า มั่งกรไฟความเร็วสูง  
มั่งกรเข้าขึ้นสู่ ภูเขาหิมะมั่งกรหยก ชมโชว์ "Impression of Lijiang"

เมนูพิเศษ! ปลาแซลมอน และสุกี้เห็ด

พักโรงแรมระดับ 4 ★

KMGFD0224 6 วัน 5 คืน Air Asia สายการบิน AIR ASIA น้ำหนักกระเป่า 20 kg.

- ★ ชมความสวยงามคลาสสิกเมือง โบราณแขงกรี่ล่าหรือเมืองโบราณจงเตี้ยน,เมืองโบราณลี่เจียง,เมืองโบราณต้าหลี่
- ★ มั่งกรเข้าขึ้นสู่ ภูเขาหิมะมั่งกรหยก
- ★ ชมการแสดงสุดอลังการ "Impression Lijiang หรือ โชว์จางอี่โหมว"
- ★ พิเศษ มั่งกรไฟความเร็วสูงจากเมืองลี่เจียงสู่เมืองคุณหมิง (แถมฟรี รถขนกระเป่าจากลี่เจียงสู่คุณหมิง)
- ★ ไม่เข้าร้านรัฐบาล

"มีน้ำดื่มบริการบนรถบัสวันละ 1 ขวด"

# CHINA

## ชูปตาร์...คุณหมิงแขงกรี่ล่ำมั่งกรทอง

KMGFDO224

6 วัน 5 คืน

AirAsia

น้ำหนักกระเป๋า 20 kg.  
ขึ้นเครื่องไม่เกิน 7 กก./ท่าน

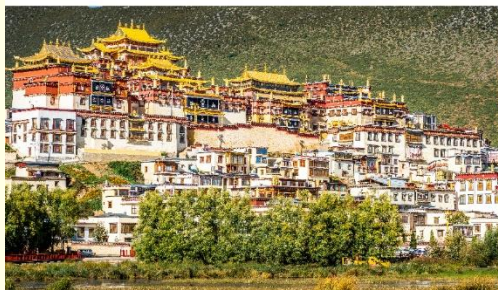
DMK ? \_ \_ \_ ✈ \_ \_ \_ ? KMG

KMG ? \_ \_ \_ ✈ \_ \_ \_ ? DMK

เที่ยวบิน	ไฟล์ท	ออก	ถึง
ขาไป	FD582	08.00	11.25

เที่ยวบิน	ไฟล์ท	ออก	ถึง
ขากลับ	FD583	12.30	13.50

วันที่	โปรแกรมการท่องเที่ยว	อาหาร			ที่พัก
		เช้า	กลางวัน	เย็น	
1	<ul style="list-style-type: none"><li>ทำอากาศยานนานาชาติดอนเมือง ประเทศไทย</li><li>ทำอากาศยานนานาชาติคุนหมิงฉางสุ่ย ประเทศจีน • เมืองต้าหลี่</li><li>เมืองโบราณต้าหลี่</li></ul>				DALI ZHUANG YUAN HOTEL ★★★★ หรือเทียบเท่า
2	<ul style="list-style-type: none"><li>เมืองต้าหลี่ • วัดเจ้าแม่กวนอิม • ผ่านชมด้านนอกเจดีย์สามองค์ หรือ ซานต้า</li><li>หมู่บ้านสี่โจ้ว • เมืองจงเตี้ยน (แขงกรี่ล่ำ)</li><li>เมืองโบราณจงเตี้ยน (เมืองโบราณแขงกรี่ล่ำ)</li></ul>				SHU JIN MU YUN HOTEL ★★★★ หรือเทียบเท่า
3	<ul style="list-style-type: none"><li>เมืองจงเตี้ยน (แขงกรี่ล่ำ) • วัดลามะชงจ้านหลิน • ชองแคเคื่อกระโจน</li><li>เมืองลี่เจียง • สระมิงกรดำ • เมืองโบราณลี่เจียง</li></ul>			 สุกี้แชลม่อน	FENG HUANG HOTEL ★★★★ หรือเทียบเท่า
4	<ul style="list-style-type: none"><li>เมืองลี่เจียง • ภูเขาหิมะมิงกรหยก • นั่งกระเช้าใหญ่ขึ้นภูเขาหิมะมิงกรหยก</li><li>ทะเลสาบไป๋สุ่ยเหอ (ไม่รวมค่ารถแบดเตอร์) • อุทยานน้ำหยก</li></ul>				FENG HUANG HOTEL ★★★★ หรือเทียบเท่า
5	<ul style="list-style-type: none"><li>นั่งรถไฟความเร็วสูงจากเมืองลี่เจียง สู่ เมืองคุนหมิง</li><li>สวนน้ำตกคุนหมิง • ตำนกทง • ถนนคนเดินจินปี้สู</li><li>ซุ่มประตูม้าทอง และ ซุ่มประตูไถ่หยก</li></ul>			 สุกี้เห็ด	LONGWAY HOTEL ★★★★ หรือเทียบเท่า
6	<ul style="list-style-type: none"><li>ทำอากาศยานนานาชาติคุนหมิงฉางสุ่ย ประเทศจีน</li><li>ทำอากาศยานนานาชาติดอนเมือง ประเทศไทย</li></ul>				



วัดลามะชงจ้านหลิน



เมืองโบราณลี่เจียง



เมืองโบราณต้าหลี่

\*ทางบริษัทฯ ขอสงวนสิทธิ์ในการสลับโปรแกรมทัวร์ตามความเหมาะสมขึ้นอยู่กับสถานการณ์หน้างาน โดยคำนึงถึงผลประโยชน์ของลูกค้าเป็นสำคัญ

วันเดินทาง	ราคาผู้ใหญ่	ราคาทัวร์ไม่รวม ตัวเครื่องบิน	พักเดี่ยว
09 – 14 พฤษภาคม 2567	25,888	20,888	5,000
16 – 21 พฤษภาคม 2567	25,888	20,888	5,000
23 – 28 พฤษภาคม 2567	25,888	20,888	5,000
30 พฤษภาคม – 04 มิถุนายน 2567 วันเฉลิมพระชนมพรรษา สมเด็จพระนางเจ้าสุทิดา	27,888	22,888	5,000
06 – 11 มิถุนายน 2567	26,888	21,888	5,000
13 – 18 มิถุนายน 2567	26,888	21,888	5,000
20 – 25 มิถุนายน 2567	26,888	21,888	5,000
27 มิถุนายน – 02 กรกฎาคม 2567	26,888	21,888	5,000
04 – 09 กรกฎาคม 2567	24,888	19,888	5,000
22 – 27 สิงหาคม 2567	26,888	21,888	5,000
29 สิงหาคม – 03 กันยายน 2567	26,888	21,888	5,000
05 – 10 กันยายน 2567	26,888	21,888	5,000
12 – 17 กันยายน 2567	26,888	21,888	5,000
10 – 15 ตุลาคม 2567 วันหยุดชดเชยวันนวมินทรมหาราช	27,888	22,888	5,000
17 – 22 ตุลาคม 2567	26,888	21,888	5,000
24 – 29 ตุลาคม 2567	26,888	21,888	5,000

ราคาไม่รวมค่าทิปมัคคุเทศก์ท้องถิ่น คนขับรถท้องถิ่น

ตามธรรมเนียม ท่านละ 1,500 บาท/ท่าน/ทริป (ยกเว้นเด็กต่ำกว่า 2 ขวบ)

สำหรับหัวหน้าทัวร์จากเมืองไทย (ตามความพึงพอใจในการบริการ)

\*\*\*ราคาเด็กอายุต่ำกว่า 2 ขวบ INFANT 5,000 บาท /ท่าน\*\*\*

**วันแรก** ทำอากาศยานนานาชาติดอนเมือง ประเทศไทย - ทำอากาศยานนานาชาติคุนหมิงฉางสุ่ย ประเทศจีน - เมืองต้าหลี่ - เมืองโบราณต้าหลี่

- 05.00 น. สมาชิกทุกท่านพร้อมกัน ณ ทำอากาศยานนานาชาติดอนเมือง อาคารผู้โดยสารขาออก อาคาร 1 ชั้น 3 ประตู 1 เคาน์เตอร์เช็คอินสายการบินแอร์เอเชีย (FD) โดยมีเจ้าหน้าที่ส่งตัวและหัวหน้าทัวร์ คอยต้อนรับและแจกเอกสารการเดินทาง จากนั้นนำท่านเช็คอินและโหลดสัมภาระ
- 08.00 น. ออกเดินทางสู่ ทำอากาศยานนานาชาติคุนหมิงฉางสุ่ย ประเทศจีน โดยสายการบิน แอร์เอเชีย (FD) เที่ยวบินที่ FD582 (ไม่มีอาหารบริการบนเครื่อง)
- 11.25 น. เดินทางถึง ทำอากาศยานนานาชาติคุนหมิงฉางสุ่ย ประเทศจีน ผ่านพิธีการตรวจคนเข้าเมือง และศุลกากรตามขั้นตอนเรียบร้อยแล้วนำท่านรับสัมภาระ (เวลาท้องถิ่นประเทศจีนเร็วกว่าเวลาประเทศไทย 1 ชั่วโมง)

**กลางวัน** บริการอาหารกลางวัน ณ ภัตตาคารอาหารพื้นเมือง

นำท่านเดินทางสู่ เมืองต้าหลี่ (ใช้ระยะเวลาเดินทางประมาณ 3 ชั่วโมง) เดินทางถึงเมืองต้าหลี่ จากนั้นนำท่านชม เมืองโบราณต้าหลี่ สร้างขึ้นเมื่อกว่า 1,000 ปีก่อน แม้ได้ผ่านกาลเวลามาช้านาน แต่เมืองโบราณแห่งนี้ก็ยังคงอยู่ในสภาพค่อนข้างสมบูรณ์ ท่านจะเห็นประตูเมืองทั้งด้านใต้และด้านเหนือที่มีสถาปัตยกรรมสอดรับกัน ถนนสายเก่าแก่ที่มีบ้านโบราณต่างๆ มีถนนสายเก่าแก่ที่ตัดผ่านตัวเมืองโบราณหนึ่งสาย ซึ่งทุกวันนี้ได้กลายเป็นถนนย่านการค้าที่คึกคัก สองข้างถนนเต็มไปด้วยร้านค้าต่างๆ มีพ่อค้าชาวไปที่แต่งชุดประจำเผ่าขายสินค้าพื้นเมืองต่างๆ เช่น หินอ่อนต้าหลี่ ผ้าพื้นเมืองและเครื่องเงิน หรืออาหารท้องถิ่นต่างๆ



**เย็น** บริการอาหารเย็น ณ ภัตตาคารอาหารพื้นเมือง

**ที่พัก** DALI ZHUANG YUAN HOTEL ระดับ 4 ดาว หรือเทียบเท่า

## เช้า

## บริการอาหารเช้า ณ ห้องอาหารของโรงแรม

นำท่านเดินทางสู่ **วัดเจ้าแม่กวนอิม** (ใช้เวลาเดินทาง 30 นาที) ตามตำนานเล่าว่าเจ้าแม่กวนอิมได้แปลงกายเป็นหญิงชราแบกก้อนหินใหญ่ไว้บนหลังเพื่อให้ทหารของฝ่ายตรงข้ามได้เห็นเมื่อทหารฝ่ายศัตรูได้เห็นว่ามีแต่หญิงชรายังแข็งแรงถึงเพียงนี้ ถ้าเป็นคนวัยหนุ่มสาวจะต้องมีพลังกำลังมากมายยากที่จะต่อสู้ จึงทำให้ไม่ทำการเข้าโจมตีเมืองและถอยทัพกลับไป ชาวเมืองจึงสร้างวัดแห่งนี้ขึ้นในสมัยราชวงศ์ถัง ซึ่งถือว่าเป็นวัดที่มีประติมากรรมยอดเยี่ยมแห่งหนึ่งในต้าหลี่ นำท่าน **ผ่านชมด้านนอกเจดีย์สามองค์ หรือ ซานถ่า** เป็นสัญลักษณ์ของเมืองต้าหลี่ที่โดดเด่นงดงามอยู่ริมทะเลสาบเอ๋อไห่ ประกอบด้วยเจดีย์สีขาวสวยงาม 3 องค์ ตั้งอยู่ภายในวัด ฉงเซิ่งซือ ซึ่งในอดีตเป็นวัดหลวงของเจ้าผู้ปกครองเมืองต้าหลี่ ถูกสร้างขึ้นในศตวรรษที่ 12 เจดีย์สามองค์ไม่ได้รับความเสียหายในคราวที่เกิดแผ่นดินไหวในปี ค.ศ. 1925 ทั้งที่บ้านเรือนและสิ่งปลูกสร้างในเมืองได้รับความเสียหายถึง 99% ชาวบ้านเชื่อว่าเจดีย์ทั้งสามมีความศักดิ์สิทธิ์ซึ่งภัยธรรมชาติไม่สามารถทำลายได้ จากนั้นนำท่านพบกับวิถีชีวิตของชนพื้นเมือง **หมู่บ้านลีโจว** ชมวิถี การชงน้ำชา 3 ถ้วย 3 รส วัฒนธรรมของชาวกู๋ไป พร้อมเลือกซื้อของฝากของที่ระลึก



กลางวัน

### บริการอาหารกลางวัน ณ ภัตตาคารอาหารพื้นเมือง

นำท่านเดินทางสู่ เมืองจงเตี้ยน (แซงกรี่ล่า) (ใช้เวลาเดินทางประมาณ 4 ชั่วโมง) ซึ่งอยู่ทางทิศตะวันออกเฉียงเหนือของมณฑลยูนนานซึ่งมีพรมแดนติดกับอาณาเขตนำซีของเมืองลี่เจียงและอาณาจักรหยี่ของเมืองหนิงหลง ซึ่งอยู่ห่างจากนครคุนหมิงถึง 700 กิโลเมตร และอุดมไปด้วยธรรมชาติที่งดงามของป่าไม้ทุ่งหญ้าภูเขาทะเลสาบและสัตว์นานาชนิด ด้วยภูมิประเทศรวมกับทัศนียภาพที่งดงาม สถานที่แห่งนี้จึงได้ชื่อว่า “ดินแดนแห่งความฝัน”

นำท่านชม เมืองโบราณจงเตี้ยน (เมืองโบราณแซงกรี่ล่า) ศูนย์รวมของวัฒนธรรมชาวธิเบต ลักษณะคล้ายชุมชนเมืองโบราณธิเบต ซึ่งเต็มไปด้วยร้านค้าของคนพื้นเมือง ร้านขายสินค้าที่ระลึกมากมาย



เย็น

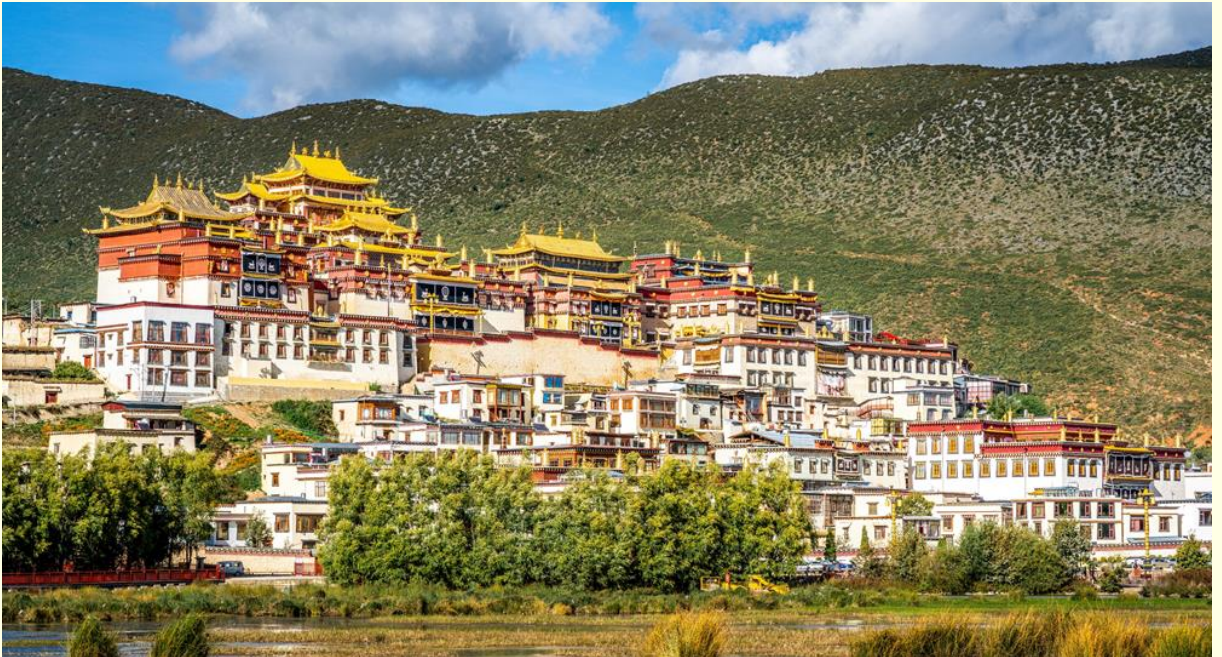
### บริการอาหารเย็น ณ ภัตตาคารอาหารพื้นเมือง

ที่พัก

SHU JIN MU YUN HOTEL ระดับ 4 ดาว หรือเทียบเท่า

## เช้า บริการอาหารเช้า ณ ห้องอาหารของโรงแรม

นำท่านเดินทางสู่ วัดลามะชงจ้านหลิน (ใช้เวลาเดินทาง 15 นาที) สร้างขึ้นในปี ค.ศ. 1679 เป็นวัดลามะที่มีอายุเก่าแก่กว่า 300 ปี มีพระลามะจำพรรษาอยู่กว่า 700 รูป สร้างขึ้นโดยดะไลลามะองค์ที่ 5 มีโบราณวัตถุมากมาย รวมทั้งรูปปั้นทองสัมฤทธิ์ที่มีชื่อเสียงมากที่สุด



นำท่านชม ช่องแคบเสือกะโจน (ใช้เวลาเดินทางประมาณ 2 ชั่วโมง) ซึ่งเป็นช่องแคบช่วงแม่น้ำแยงซีไหลลงมาจากจินซาเจียง(แม่น้ำทรายทอง) เป็นช่องแคบที่มีน้ำไหลเชี่ยวมาก ช่วงที่แคบที่สุดประมาณ 30 เมตร ตามตำนานเล่าว่า ในอดีตช่องแคบเสือกะโจนสามารถกระโดดข้ามไป ยังฝั่งตรงข้ามได้ จึงเป็นที่มาของ “ช่องแคบเสือกะโจน” (ไม่รวมค่าบันไดเลื่อน ขึ้น-ลง ประมาณ 70 หยวน )





กลางวัน

## บริการอาหารกลางวัน ณ ภัตตาคารอาหารพื้นเมือง

นำท่านเดินทางกลับสู่ **เมืองลี่เจียง** (ใช้เวลาเดินทางประมาณ 3 ชั่วโมงครึ่ง) เมืองเล็กๆ ที่ตั้งอยู่ท่ามกลางขุนเขาทางตอนเหนือของต้าหลี่ มีอากาศหนาวเย็นตลอดปี

นำท่านเดินทางสู่ **สระมังกรดำ** หรือ **เฮยหลงถัน** ชมความงดงามของอุทยาน ที่กว้างใหญ่และน้ำในบึงที่ใสสะอาดมาก สามารถสะท้อนภาพทิวทัศน์ของภูเขาหิมะให้เห็นได้อย่างชัดเจน นอกจากนี้ที่นี่ยังเป็นจุดที่ท่านสามารถชมยอดเขามังกรหยกได้อย่างงดงามและชัดเจนอีกด้วย



นำท่านเดินทางสู่ **เมืองโบราณลี่เจียง** ด้านหน้าจะมีกังหันวิดน้ำขนาดใหญ่ตั้งโดดเด่นเป็นสง่า เป็นเหมือนสัญลักษณ์ของเมืองเก่าลี่เจียง ภายในเมืองเก่าลี่เจียงนั้นงดงามไปด้วยสถาปัตยกรรมบ้านเรือนสไตล์จีนเก่าแก่ที่หาชมได้ยาก และได้รับการอนุรักษ์ไว้อย่างดี บางหลังเหมือนโรงเตี๊ยมโบราณที่เราเคยเห็นตามหนังจีนย้อนยุค ให้ท่านอิสระตามอัธยาศัย



เย็น  
ที่พัก

รับประทานอาหารเย็น ณ ภัตตาคาร **เมนูพิเศษ สุกี้แชลมัน !!**  
FENG HUANG HOTEL ระดับ 4 ดาว หรือเทียบเท่า



วันที่สี่

เมืองลี่เจียง - ภูเขาหิมะมังกรหยก - นั่งกระเช้าใหญ่ขึ้นภูเขาหิมะมังกรหยก - ทะเลสาบไปสู่ยเหอ (ไม่รวมค่าธรรมเนียม) - อุทยานน้ำหยก

เช้า

บริการอาหารเช้า ณ ห้องอาหารของโรงแรม

นำท่านเดินทางสู่ ภูเขาหิมะมังกรหยก (ใช้เวลาเดินทางประมาณ 1 ชั่วโมง) เปลี่ยนนั่งรถภายในอุทยานเพื่อเดินทางสู่จุดนั่งกระเช้าที่ระดับความสูง 3,356 เมตร **นั่งกระเช้าใหญ่** ขึ้นสู่ ภูเขาหิมะมังกรหยก สู่จุดชมวิวสูงสุดจากระดับน้ำทะเล 4,506 เมตร ซึ่งท่านสามารถสัมผัสหิมะที่ปกคลุมอยู่ตลอดทั้งปีอย่างใกล้ชิด เพื่อชมทิวทัศน์และธรรมชาติบนจุดที่สูงที่สุด และสวยงามที่สุด ตลอดสองข้างทางที่ขึ้นยอดเขา ทิวเขาแห่งนี้เมื่อมองจากระยะไกล จะเห็นเป็นลักษณะคล้ายมังกรกำลังเลื้อย บนพื้นสีขาวของหิมะที่ปกคลุมอยู่นั้น ดูราวกับหยกขาว ที่ตัดกันสีน้ำเงินของท้องฟ้า คล้ายมังกรขาว กำลังล่องลอยอยู่บนฟากฟ้า เขาแห่งนี้จึงได้ชื่อว่าภูเขาหิมะมังกรหยกให้ท่านได้ชื่นชมและดื่มด่ำกับความหนาวเย็นของธรรมชาติ

(หมายเหตุ : กรณีที่มีการประกาศปิดให้บริการกระเช้าไฟฟ้า อันเนื่องมาจากเหตุผลด้านสภาพอากาศไม่เอื้ออำนวย, การปิดซ่อมบำรุง, หรือเหตุผลใดๆ บริษัทฯ ขอสงวนสิทธิ์ในการปรับเปลี่ยนโปรแกรมท่องเที่ยวอื่นทดแทน หรือในกรณีที่กระเช้าใหญ่ปิด ทางบริษัทจะเปลี่ยนมาขึ้นกระเช้ายูนชั้นผิง ความสูงประมาณ 3,600 เมตร ชมทุ่งหญ้า ป่าสน ชมวิวภูเขาหิมะมังกรหยกและเล่นหิมะที่ SNOW WORLD,SUNAC แทน โดยไม่ต้องแจ้งให้ทราบล่วงหน้า)



นำท่านชม ทะเลสาบไป๋ส่วยเหอ (ไม่รวมค่าธรรมเนียม) ทะเลสาบสีเทอร์ควอยซ์ตัดกับวิวต้นไม้ท่ามกลางขุนเขาแห่งหุบเขาพระจันทร์สีน้ำเงิน จากของภูเขาหิมะมังกรหยก มีน้ำตกหินปูนชั้นบันไดขนาดเล็กกลั่นลงมาอย่างสวยงาม น้ำที่ไหลผ่านหุบเขานี้คือน้ำที่ละลายจากหิมะบนยอดเขาหิมะมังกรหยก เนื่องจากจุดนี้มีทิวทัศน์ที่สวยงามมีฉากหลังคือภูเขาหิมะมังกรหยกมีน้ำตกและแม่น้ำกึ่งทะเลสาบจึงเป็นที่นิยมของนักท่องเที่ยวช่างภาพและคู่รักเป็นอย่างมาก อิสระเก็บภาพประทับใจตามอัธยาศัย



กลางวัน

บริการอาหารกลางวัน ณ ภัตตาคารอาหารพื้นเมือง

13.30 น. นำท่านชมการแสดง **ความประทับใจแห่งลี่เจียง “Impression Lijiang หรือ โข่วจางอวี๋ โหมว”** ที่ซึ่งเนรมิตให้ภูเขาหิมะมังกรหยกเป็นฉากหลัง และบริเวณทุ่งหญ้าเป็นเวทีการแสดง โดยใช้นักแสดงกว่า 600 ชีวิต แสง สี เสียง ตระการตา เล่าเรื่องราวชีวิตความเป็นอยู่และชาวเผ่าต่างๆของเมืองลี่เจียง



นำท่านเดินทางสู่ **อุทยานน้ำหยก** ซึ่งมีตาน้ำธรรมชาติผุดขึ้นมา 2 ตา เป็นน้ำที่ซึมมาจากการละลายของน้ำแข็งบนภูเขาหิมะมังกรหยก เป็นสถานที่แสดงวัฒนธรรมของชนเผ่า纳西 กลมกลืนกับธรรมชาติประกอบด้วยประตูลวดลายซึ่งมีรูปปั้นแกะสลักด้วยไม้ ช่างขวาเป็นพ่อช่างซ้ายเป็นแม่ และน้ำตกมังกรที่ไหลลงไปตามไหล่เขา



เย็น  
ที่พัก

รับประทานอาหารเย็น ณ ภัตตาคารอาหารพื้นเมือง  
FENG HUANG HOTEL ระดับ 4 ดาว หรือเทียบเท่า

วันที่ห้า

นั่งรถไฟความเร็วสูงจากเมืองลี่เจียง สู่ เมืองคุนหมิง - สวนน้ำตกคุนหมิง - ตำบลนักท่องเที่ยว - ถนนคนเดินจินปี้ลู่ - ชุมประตุม้าทอง และ ชุมประตูไก่หยก

**เช้า** บริการอาหารเช้า ณ ห้องอาหารของโรงแรม

นำท่านนั่งรถไฟความเร็วสูงจากเมืองลี่เจียง สู่ เมืองคุนหมิง (ใช้ระยะเวลาเดินทางประมาณ 4 ชั่วโมง) เมืองคุนหมิง เมืองที่ได้ถูกขนานนามว่า “เมืองแห่งฤดูใบไม้ผลิ” เพราะมีสภาพอากาศเย็นสบายตลอดปี ฤดูหนาวไม่หนาวจัด และฤดูร้อนไม่ร้อนมาก (แถมฟรี !! ทางบริษัทฯ มีบริการขนส่งสัมภาระให้ท่านถึงโรงแรมที่พัก เพื่อความสะดวกในการเดินทาง)



**กลางวัน** บริการอาหารกลางวัน ณ ภัตตาคารอาหารพื้นเมือง

นำท่านเดินทางสู่ สวนน้ำตกคุนหมิง เป็นสวนสาธารณะใจกลางเมืองคุนหมิง ซึ่งเปิดเมื่อไม่นานมานี้ ถือเป็นสถานที่ท่องเที่ยวแห่งใหม่และเป็นที่พักผ่อนหย่อนใจยอดฮิตของชาวเมืองคุนหมิง เป็นสวนสาธารณะขนาดใหญ่ที่ใช้เวลาสร้างกว่า 3 ปีด้วยกัน ที่สร้างขึ้นด้วยฝีมือมนุษย์



นำท่านเยี่ยมชม **ตำหนักทอง** โบราณสถานสำคัญของมณฑลยูนนาน ที่ได้รับการปกป้องดูแล โดยรัฐบาลจีน ตั้งอยู่บริเวณเชิงเขาหมิงเฟิง ล้อมรอบด้วยแนวกำแพงและหอคอยเหมือนเป็น ป้อมปราการ ตำหนักทองถูกเรียกตามรูปลักษณะอาคารที่มีสีทองแวววับจากทองเหลืองในส่วน ของผนังและหลังคา รวมกว่า 200 ตัน โดยถือเป็นสิ่งปลูกสร้างสัมฤทธิ์ที่ใหญ่ที่สุดของจีน ภายในมีรูปปั้นทองโดยมีเงินอยู่ (เสวียนอู่) เทพเจ้าลัทธิเต๋าเป็นองค์ประธาน จากนั้นนำท่านเดินช้อปปิ้ง ณ **ถนนคนเดินจินปี้ลู่** ชื่อของถนนจินปี้ลู่ มาจากตอนกลางของถนน จะมี **ซุ้มประตูม้าทอง** และ **ซุ้มประตูไก่อหยก** ซึ่งภาษาจีนเรียกว่าจินหม่า และปี้จี จึงเอาคำย่อ จินปี้ มาขนานนามถนนแห่งนี้ ซุ้มม้าทองและไก่อมรกตมีอายุรวม 400 ปี สร้างขึ้นในสมัย ราชวงศ์หมิง โดยลวดลายของซุ้มจินหม่าปี้จีนี้เป็นตราสัญลักษณ์ของนครคุนหมิงมาโดยตลอด ในถนนย่านการค้าแห่งนี้ เป็นแหล่งเสื้อผ้าแบรนด์เนมทั้งของจีนและต่างประเทศ รวมทั้ง เครื่องประดับ อัญมณี ร้านเครื่องดื่ม ร้านอาหารพื้นเมือง และร้านขายของที่ระลึก ฯลฯ อิสระ ให้ท่านเลือกช้อปปิ้งตามอัธยาศัย



หมายเหตุ: พี่เรียกดช่วงต้นเดือนพฤษภาคม ท่าน จะได้ชมดอกจากรันดาหรือที่คนไทยเรียกว่า “ดอกศรีตรัง” สีม่วงสดใสบานสะพรั่งสวยงาม อยู่ริมทางสองฝั่งถนนในนครคุนหมิง ทั้งนี้ท่าน จะได้เห็นมากหรือน้อย ขึ้นอยู่กับสภาพ ภูมิอากาศของแต่ละปี



เย็น  
ที่พัก

รับประทานอาหารเย็น ณ ภัตตาคาร **เมนูพิเศษ สุกี้เด็ด !!**  
LONGWAY HOTEL ระดับ 4 ดาว หรือเทียบเท่า



วันที่หก ทำอากาศยานนานาชาติคุนหมิงฉางสู่ย ประเทศจีน – ทำอากาศยานนานาชาติดอนเมือง ประเทศไทย

เช้า บริการอาหารเช้า ณ ห้องอาหารของโรงแรม

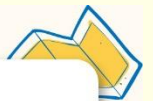
ได้เวลาอันสมควรนำท่านออกเดินทางสู่ ทำอากาศยานนานาชาติคุนหมิงฉางสู่ย ประเทศจีน  
เพื่อเดินทางกลับประเทศไทย

12.30 น. เดินทางสู่ ทำอากาศยานนานาชาติดอนเมือง ประเทศไทย โดยสายการบิน แอร์เอเชีย (FD)  
เที่ยวบินที่ FD583 (ไม่มีอาหารบริการบนเครื่อง)

13.50 น. เดินทางถึง ทำอากาศยานนานาชาติดอนเมือง กรุงเทพฯ โดยสวัสดิภาพ พร้อมความประทับใจ

+++++

หมายเหตุ : เนื่องจากเป็นการจองตั๋วล่วงหน้า ณ วันเดินทางจริง อาจจะมีเหตุการณ์ที่ทำให้ไฟล์ทบินล่าช้า หรือเปลี่ยนแปลงเวลาบิน หากท่านใดมีไฟล์ทบินภายในประเทศหรือต่างประเทศก่อนหรือหลังจากการเดินทาง โปรดสำรองเวลาในการจองตั๋วเครื่องบินไว้อย่างต่ำ 4-5 ชั่วโมง ทั้งนี้เพื่อประโยชน์ของตัวท่านเอง ทางบริษัทจะไม่รับผิดชอบค่าใช้จ่ายที่เกิดขึ้นในส่วนของตั๋วเครื่องบินที่ไม่เกี่ยวข้องกับโปรแกรมทัวร์



**บริษัท ขอสงวนสิทธิ์ :** ทางบริษัทฯ ขอสงวนสิทธิ์ในการสลับโปรแกรมทัวร์ตามความเหมาะสม โดยไม่แจ้งให้ทราบล่วงหน้า อันเนื่องมาจากเหตุการณ์ต่าง ๆ ที่อาจเกิดขึ้นจากเหตุสุดวิสัยเช่น เหตุการณ์ทางธรรมชาติ การเมือง สภาพการจราจรทั้งทางบก และทางอากาศ สถานะห้องพักรของแต่ละโรงแรม รวมไปถึงสภาพอากาศที่ไม่เอื้ออำนวย ทั้งนี้ทางเราจะคำนึงถึงความปลอดภัยและผลประโยชน์ของลูกค้าเป็นสำคัญ และการบริการของรถบัสนำเที่ยวตามกฎหมายของประเทศจีนสามารถให้บริการวันละ 10 ชั่วโมง มีอาจเพิ่มเวลาได้โดยมีบุคคลที่และคนขับจะเป็นผู้บริหารเวลาตามความเหมาะสม ทั้งนี้ขึ้นอยู่กับสภาพการจราจรในวันเดินทางนั้น ๆ เป็นหลัก จึงขอสงวนสิทธิ์ในการปรับเปลี่ยนเวลาท่องเที่ยวตามสถานที่ในโปรแกรมการเดินทาง



## ✓ อัตราค่าบริการรวม



ค่าตัวเครื่องบินไป-กลับตามรายการที่ระบุ รวมถึงค่าภาษีสนามบิน และค่าภาษีน้ำมัน (รวมน้ำหนักกระเป๋าถือขึ้นเครื่องท่านละ 7kg และโหลดใต้ท้องเครื่อง ท่านละ 20kg)



ค่ารถโค้ชปรับอากาศ



โรงแรมที่พักตามที่ระบุ หรือเทียบเท่า (พัก 2-3 ท่าน/ห้อง)



ค่าธรรมเนียมเข้าชมสถานที่ต่าง ๆ ตามรายการที่ระบุ



ค่าอาหาร ตามรายการที่ระบุ



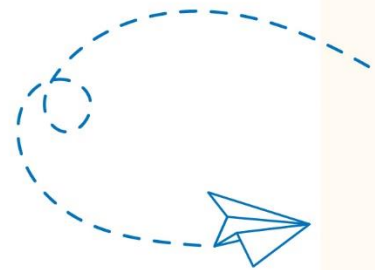
ค่าเบี้ยประกันอุบัติเหตุในการเดินทางท่องเที่ยว วงประกันท่านละ 1,000,000 บาท (เงื่อนไขตามกรมธรรม์)



ภาษีมูลค่าเพิ่ม 7 % (เฉพาะค่าบริการ)



ภาษีหัก ณ ที่จ่าย 3 % (เฉพาะค่าบริการ)



## ✗ อัตราค่าบริการไม่รวม



ค่าใช้จ่ายส่วนตัวของผู้เดินทาง อาทิ ค่าทำหนังสือเดินทาง ค่าโทรศัพท์ ค่าอาหาร เครื่องดื่ม ค่าชกரிด ค่ามินิบาร์ในห้องและค่าพาหนะต่าง ๆ ที่มีได้ระบุในรายการ



ค่าธรรมเนียมวีซ่าเข้าประเทศจีนสำหรับชาวต่างชาติ ที่ไม่ได้รับการงดเว้นวีซ่าเข้าประเทศจีน



ค่าธรรมเนียมในกรณีกระเป๋าสัมภาระที่มีน้ำหนักเกินกว่าที่สายการบินนั้น ๆ กำหนด หรือสัมภาระใหญ่เกินขนาดมาตรฐาน



ค่าภาษีน้ำมัน ที่สายการบินเรียกเก็บเพิ่ม ภายหลังจากทางบริษัทฯ ได้ออกตัวเครื่องบินไปแล้ว



ค่าทิปมัคคุเทศก์, คนขับรถ, **1,500** บาท/ท่าน/ทริป, ค่าทิปหัวหน้าทัวร์ แล้วแต่ความพึงพอใจของท่าน

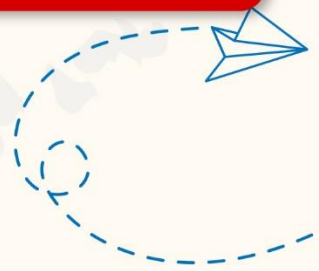




# เงื่อนไขการจอง และ การชำระเงิน

- **ชำระมัดจำท่านละ 10,000 บาท** หลังจากที่ท่านส่งเอกสารการจอง 3 วัน กรณีลูกค้าทำการจองก่อนวันเดินทางภายใน 30 วัน ทางบริษัทขอสงวนสิทธิ์ในการเก็บค่าตัวริเต็มจำนวน
- ส่วนที่เหลือ ชำระก่อนวันเดินทางอย่างน้อย 30 วัน
- หากไม่ชำระมัดจำตามที่กำหนด ขออนุญาตตัดที่นั่งให้ลูกค้าท่านอื่นที่รออยู่
- หากชำระไม่ครบตามจำนวน บริษัทฯถือว่าท่านยกเลิกการเดินทางโดยอัตโนมัติ โดยไม่มีเงื่อนไข
- เมื่อท่านชำระเงินไม่ว่าจะทั้งหมดหรือบางส่วน ทางบริษัทฯถือว่าท่านได้ยอมรับเงื่อนไขและข้อตกลงต่างๆที่ได้ระบุไว้ทั้งหมดนี้แล้ว
- หากชำระเงินในแต่ละส่วนแล้ว โปรดส่งสำเนาการโอนเงิน มาทางอีเมลล์ของ เซลล์ที่ท่านติดต่อ
- ส่งรายชื่อสำรองที่นั่ง ผู้เดินทางต้องส่งสำเนานั่งสือเดินทาง (Passport) หากไม่ส่งสำเนานั่งสือเดินทาง (Passport) มาให้ ทางบริษัทฯขอสงวนสิทธิ์ไม่รับผิดชอบค่าเสียหายอันเกิดจากความผิดพลาดจากการสะกดชื่อ-นามสกุล และอื่นๆ เพื่อใช้ในการจองตั๋วเครื่องบินทั้งสิ้น

หมายเหตุ : โปรดตรวจสอบ Passport : จะต้องมีอายุคงเหลือ ณ วันเดินทาง มากกว่า 6 เดือนขึ้นไป และเหลือหน้ากระดาษอย่างต่ำ 2 หน้าหากไม่มั่นใจโปรด สอบถามเจ้าหน้าที่



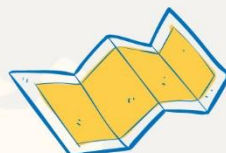


# เงื่อนไขยกเลิกการจอง

- ยกเลิกก่อนการเดินทาง ตั้งแต่ 30 วันขึ้นไป คืนเงินค่าทัวร์โดยหักค่าใช้จ่ายที่เกิดขึ้นจริง ในกรณีที่วันเดินทางตรงกับวันหยุดนักขัตฤกษ์ ต้องยกเลิกก่อน 45 วัน
- ยกเลิกก่อนการเดินทาง 15-29 วัน คืนเงิน 50% ของค่าทัวร์ หรือหักค่าใช้จ่ายตามจริง เช่น ค่ามัดจำตัวเครื่องบิน โรงแรม และค่าใช้จ่ายจำเป็นอื่นๆ
- ยกเลิกก่อนการเดินทาง น้อยกว่า 15 วัน ขอสงวนสิทธิ์ไม่คืนเงินค่าทัวร์ที่ชำระแล้วทั้งหมด
- หากมีการยกเลิกการเดินทางโดยไม่ใช้ความผิดของบริษัททัวร์ ทางบริษัทขอสงวนสิทธิ์ไม่รับผิดชอบ และ คืนค่าทัวร์ส่วนใดส่วนหนึ่งให้ท่านได้ไม่ว่ากรณีใด ๆ ทั้งสิ้น เช่น สถานกฏตปฏิวเสรวีซ่า ด้านตรวจคนเข้าเมือง นโยบายห้ามเข้าออกประเทศฯลฯ
- กรณีต้องการเปลี่ยนแปลงผู้เดินทาง ( **เปลี่ยนชื่อ** ) จะต้องแจ้งให้ทางบริษัททราบล่วงหน้า อย่างน้อย 21 วัน ก่อนออกเดินทาง กรณีแจ้งหลังจากเจ้าหน้าที่ออกเอกสารเรียบร้อยแล้ว ไม่ว่าส่วนใดส่วนหนึ่ง ทางบริษัทขอสงวนสิทธิ์ในการเรียกเก็บค่าใช้จ่ายที่เกิดขึ้นจริงทั้งหมด ทั้งนี้ขึ้นอยู่กับช่วงพีเรียดวันที่เดินทาง และกระบวนการของแต่ละคณะ เป็นสำคัญด้วย กรุณาสอบถามกับเจ้าหน้าที่เป็นกรณีพิเศษ
- กรณีต้องการเปลี่ยนแปลงพีเรียดวันเดินทาง ( **เลื่อนวันเดินทาง** ) ทางบริษัทขอสงวนสิทธิ์ในการหักค่าใช้จ่ายการดำเนินการต่าง ๆ ที่เกิดขึ้นจริงสำหรับการดำเนินการจองครั้งแรก ตามจำนวนครั้งที่เปลี่ยนแปลง ไม่ว่ากรณีใดๆทั้งสิ้น

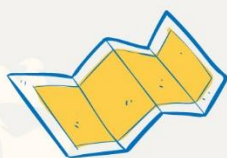


หมายเหตุ : กรุณาอ่านศึกษารายละเอียดทั้งหมดก่อนทำการจอง เพื่อความถูกต้องและความเข้าใจตรงกันระหว่างท่านลูกค้าและบริษัท)



# เงื่อนไขและรายละเอียดเพิ่มเติม

1. กรณีผู้ร่วมคณะยินดีที่จะเดินทางน้อยกว่า 15 ท่าน ทางบริษัทสงวนสิทธิ์ ไม่มีหัวหัวหน้าทัวร์ (มีไกด์ท้องถิ่นตลอดการเดินทางที่ประเทศจีน)
2. ขอสงวนสิทธิ์การเก็บค่าน้ำมันและภาษีสนามบินทุกแห่งเพิ่ม หากสายการบินมีการปรับขึ้นก่อนวันเดินทาง
3. บริษัทฯ ขอสงวนสิทธิ์ในการเปลี่ยนเที่ยวบิน โดยมีต้องแจ้งให้ทราบล่วงหน้าอันเนื่องจากสาเหตุต่างๆ
4. บริษัทฯ จะไม่รับผิดชอบใดๆ ทั้งสิ้น หากเกิดกรณีความล่าช้าจากสายการบิน, การยกเลิกบิน, การประท้วง, การนัดหยุดงาน, การก่อการจลาจล, ภัยธรรมชาติ, การนำสิ่งของผิดกฎหมายซึ่งอยู่นอกเหนือความรับผิดชอบของบริษัทฯ
5. บริษัทฯ จะไม่รับผิดชอบใดๆ ทั้งสิ้น หากเกิดสิ่งของสูญหายอันเนื่องเกิดจากความประมาทของท่าน, เกิดจากการโจรกรรม และ อุบัติเหตุจากความประมาทของนักท่องเที่ยวเอง
6. เมื่อก่อนตกลงชำระเงินมัดจำหรือค่าทัวร์ทั้งหมดกับทางบริษัทฯ แล้ว ทางบริษัทฯ จะถือว่าท่านได้ยอมรับเงื่อนไขข้อตกลงต่างๆ ทั้งหมด
7. รายการนี้เป็นเพียงข้อเสนอที่ต้องได้รับการยืนยันจากบริษัทฯ อีกครั้งหนึ่ง หลังจากได้สำรองโรงแรมที่พักในต่างประเทศเรียบร้อยแล้ว โดยโรงแรมจัดในระดับใกล้เคียงกัน ซึ่งอาจจะปรับเปลี่ยนตามที่ระบุในโปรแกรม
8. การจัดการเรื่องห้องพัก เป็นสิทธิของโรงแรมในการจัดห้องให้กับกรุ๊ปที่เข้าพัก โดยมีห้องพักสำหรับผู้สูบบุหรี่/ปลอดบุหรี่ได้ โดยอาจจะขอเปลี่ยนห้องได้ตามความประสงค์ของผู้ที่พัก ทั้งนี้ขึ้นอยู่กับความพร้อมให้บริการของโรงแรม และไม่สามารถรับประกันได้
9. กรณีผู้เดินทางต้องการความช่วยเหลือเป็นพิเศษ อาทิเช่น **ใช้วีลแชร์ กรุณาแจ้งบริษัทฯ อย่างน้อย 7 วันก่อนการเดินทาง** มิฉะนั้นบริษัทฯ ไม่สามารถจัดการได้ล่วงหน้าได้
10. มัคคุเทศก์ พนักงานและตัวแทนของผู้จัดไม่มีสิทธิในการให้คำสัญญาใด ๆ ทั้งสิ้นแทนผู้จัด นอกจากมีเอกสารลงนามโดยผู้มีอำนาจของผู้จัดกำกับเท่านั้น
11. ผู้จัดจะไม่รับผิดชอบและไม่สามารถคืนค่าใช้จ่ายต่างๆ ได้เนื่องจากการเป็นการเหมาจ่ายกับตัวแทนต่างๆ ในกรณีที่ผู้เดินทางไม่ผ่านการพิจารณาในการตรวจคนเข้าเมือง-ออกเมืองไม่ว่าจะเป็นกองตรวจคนเข้าเมืองหรือกรมแรงงานของทุกประเทศในรายการท่องเที่ยวอันเนื่องมาจากการกระทำที่ส่อไปในทางผิดกฎหมาย การหลบหนี เข้าออกเมือง เอกสารเดินทางไม่ถูกต้อง หรือ การถูกปฏิเสธในกรณีอื่น ๆ





# เงื่อนไขและรายละเอียดเพิ่มเติม

- 12.กรณีต้องการพักแบบ 3 ท่าน ต่อห้องหรือห้องแบบ 3 เตียง Triple โรงแรมมีห้อง Triple ไม่เพียงพอ ขอสงวนสิทธิ์ในการจัดห้องให้เป็นแบบ แยก 2 ห้อง คือ 1 ห้องพักคู่ และ 1 ห้องพักเดี่ยว โดยไม่มีค่าใช้จ่ายเพิ่ม (ยกเว้นห้องพักบนบานาฮิลล์)
- 13.สภาพการจราจรในช่วงวันเดินทางตรงกับวันหยุดเทศกาลของประเทศจีนหรือวันเสาร์อาทิตย์ รถอาจจะติด อาจทำให้เวลาในการท่องเที่ยว และช้อปปิ้งแต่ละสถานที่น้อยลง โดยเป็นดุลยพินิจของมัคคุเทศก์ และคนขับรถในการบริหารเวลา ซึ่งอาจจะขอความร่วมมือจาก ผู้เดินทางในบางครั้งที่ต้องเร่งรีบ เพื่อให้ได้ท่องเที่ยวตามโปรแกรม
- 14.บริการน้ำดื่ม 1 ขวด/ท่าน/วัน
- 15.การบริการของรถบัสนำเที่ยวตามกฎหมายของประเทศเวียดนามสามารถให้บริการวันละ 10 ชั่วโมง ในวันนั้นๆมีอาจเพิ่มเวลาได้ โดยมัคคุเทศก์และคนขับจะเป็นผู้บริหารเวลาตามความเหมาะสม ทั้งนี้ขึ้นอยู่กับสภาพการจราจรในวันเดินทางนั้นๆเป็นหลัก จึงขอสงวนสิทธิ์ ในการปรับเปลี่ยนเวลาท่องเที่ยวตามสถานที่ในโปรแกรมการเดินทาง
- 16.ในกรณีที่พาสปอร์ตของท่านชำรุด หรือมีตราปั๊มใดๆที่ไม่เกี่ยวข้องกับการเดินทาง และสายการบินแจ้งว่าไม่สามารถใช้เดินทางได้ ทางบริษัทขอสงวนสิทธิ์ในการคืนเงินไม่ว่ากรณีใดๆ เนื่องจากทางบริษัทได้มีการชำระค่าใช้จ่ายในการเดินทางทั้งหมดไปเรียบร้อยแล้ว

