



บริษัท สตาร์ พลัส ทริปส์ จำกัด

967/51 หมู่บ้านพฤกษาวิลล์ ซอย 18 ตำบลประชาธิปัตย์ อำเภอธัญบุรี จ.ปทุมธานี 12130

License No. 11/08379



080 589 6644



starplustrips@hotmail.com



@hip9049w



Japan  
いらっしゃいませ  
" อิริชชัยมาเสะ "

# GRAND KYUSHU KAGOSHIMA

## คิวชู ทาคาจิโฮะ ซากุระจิมะ อิบุซุกิ



- ซูฟูอิน - ทะเลสาบคิริน - สวนดอกไม้คัจุ - ออนเซน
- ช่องเรือช่องแคบทาคาจิโฮะ - มิเงซากิ - ศาลเจ้าอุโตะ
- รูปปั้นไฟออง SUN MESSE NICHINAN - คาเงชิม่า
- ชมวิวภูเขาไฟซากุระจิมะ - อาบทรายร้อนอิบุซุกิ
- นั่งรถไฟชินคันเซน - เมืองฟูกุโอกะ - วัดนันโซอิน
- กันดั้มคาเวลพอร์ต - ท่าเรือมิเงซากิ - ตลาดเช้าคาราโตะ
- ซุปปิ้งผ่านเทนจิน

13-19 / 21-27 พ.ค.



กรุ๊ปไม่เกิน 20 ท่าน\* 7วัน 5คืน

# 69,900.-



TOP -240



# GRAND KYUSHU KAGOSHIMA

## 7 DAY 5 NIGHT BY THAI AIRWAYS



Japan

いらっしゃいませ  
" ธิริชฌียมาละ "

**GRAND KYUSHU  
KAGOSHIMA**

คิวชู ทาคาจิโฮะ  
ซากุระจิเมะ อิบูซุกิ

- ยูฟูอิน - ทะเลสาบคิริน - สวนดอกไม้คัตซึ - ออมะเซน
- ล่องเรือช่องแคบทาคาจิโฮะ - ชิเงาซากิ - ศาลเจ้าฮูโตะ
- รูปปั้นไฟฉาย SUN MESSE NICHINAN - คาโงชิม่า
- ชมวิวภูเขาไฟซากุระจิเมะ - อาบทางร้อนอิบูซุกิ
- นั่งรถไฟชินคันเซน - เมืองฟุกุโอกะ - วัดนันโซอิน
- กันดั้มลาคาพอร์ต - ท่าเรือมิจิโกะ - ตลาดเช้าคาโงชิมะ
- ซุปปิ้งข้ามเทนจิน

13-19 / 21-27 พ.ค.







กรุ๊ปไม่เกิน 20 ท่าน\* 7วัน 5คืน

**69,900.-**



TOP-240

กำหนดการเดินทาง : 21 - 27 พฤษภาคม 2567

| วัน | รายการท่องเที่ยว                                                                                   | เข้า                                                                                | เที่ยง                                                                               | เย็น                                                                                  | โรงแรมที่พัก                                                                                                                |
|-----|----------------------------------------------------------------------------------------------------|-------------------------------------------------------------------------------------|--------------------------------------------------------------------------------------|---------------------------------------------------------------------------------------|-----------------------------------------------------------------------------------------------------------------------------|
| 1   | สนามบินสุวรรณภูมิ                                                                                  |                                                                                     |                                                                                      |                                                                                       |                                                                                                                             |
| 2   | สนามบินฟุกุโอกะ TG 648 (00.50-08.00) - เมืองยูฟุอิน - ทะเลสาปคิริน - สวนดอกไม้คัจุ - ออนเซน        |    |    |    | ASO HOTEL KADOMAN<br>หรือเทียบเท่า       |
| 3   | ล่องเรือช่องแคบทาคาจิโสะ - เมืองมียาซากิ - ศาลเจ้าอุโตะ - รูปปั้นโมอาย SUN MESSE NICHINAN - ออนเซน |    |    |    | MIYAZAKI KANKO HOTEL<br>หรือเทียบเท่า    |
| 4   | เมืองคาโงชิม่า - ชมวิวภูเขาไฟซากุระจิมะ - อาบทรายร้อนอิบะสุกิ- ออนเซน                              |    |    |    | KAGOSHIMA SUN ROYAL HOTEL หรือเทียบเท่า  |
| 5   | นั่งรถไฟชินคันเซน - เมืองฟุกุโอกะ - วัดนันโซอิน - กันดั้มลาลาพอร์ต                                 |   |   |   | HAKATA EXCEL<br>หรือเทียบเท่า                                                                                               |
| 6   | ท่าเรือโมจิโกะ - ตลาดเช้าคาราโตะ - ซุปป์ย่านเทนจิน                                                 |  |  |  | HAKATA EXCEL<br>หรือเทียบเท่า                                                                                               |
| 7   | สนามบินฟุกุโอกะ - สนามบินสุวรรณภูมิ TG 649 (11.40-15.40)                                           |  |  |                                                                                       |                                                                                                                             |

| ลำดับ                                            | วันเดินทาง              | ราคาผู้ใหญ่ | เด็กมี<br>เตียง | เด็กไม่มี<br>เตียง | พักเดี่ยว | ราคาไม่<br>รวมตัว |
|--------------------------------------------------|-------------------------|-------------|-----------------|--------------------|-----------|-------------------|
| ราคาดังกล่าวยังไม่รวมค่าทิปไกด์และคนขับ 700/ท่าน |                         |             |                 |                    |           |                   |
| 1                                                | 21 - 27 พฤษภาคม<br>2567 | 69,900      | 63,900          | 62,900             | 9,900     | 49,900            |



วันแรก

ของการเดินทาง

## สนามบินสุวรรณภูมิ

### สนามบินสุวรรณภูมิ



**เวลา 22.00 น.** พร้อมกันที่ ท่าอากาศยานสุวรรณภูมิ อาคารผู้โดยสารขาออกระหว่างประเทศ เคาน์เตอร์ สายการบินไทย เจ้าหน้าที่คอยให้การต้อนรับ ดูแลด้านเอกสาร เช็คอิน และสัมภาระในการเดินทาง

สนามบินฟุคุโอกะ – เมืองยูฟุอิน –  
ทะเลสาปคิริน – สวนดอกไม้คัจุ – ออนเซน

วันที่สอง

ของการเดินทาง

### สนามบินฟุคุโอกะ



**เวลา 00.50 น.** ออกเดินทางสู่ สนามบินฟุคุโอกะ ประเทศญี่ปุ่น โดยสายการบินไทย เที่ยวบินที่ TG 648

**เวลา 08.00 น.** เดินทางถึง สนามบินฟุคุโอกะ ประเทศญี่ปุ่น นำท่านผ่านขั้นตอนการตรวจคนเข้าเมืองและศุลกากร

**เวลาญี่ปุ่น เร็วกว่าประเทศไทย 2 ชั่วโมง**

จากนั้นนำท่านเดินทางสู่ **เมืองยูฟูอิน** เป็นเมืองออนเซนตากอากาศเล็ก ๆ ที่สวยงามและมีชื่อเสียงมากเมืองหนึ่งของเกาะคิวชู มีทั้งแหล่งท่องเที่ยวแบบชิลล์ ๆ มีพิพิธภัณฑ์ศิลปะ หรือถ้าอยากจะช้อปปิ้งก็ยังมีร้านค้าขายสินค้าท้องถิ่นน่ารัก ๆ ให้แวะเลือกชมกัน ไปจนถึงร้านอาหารที่ให้บริการรสชาติสบาย ๆ มีวิวทิวทัศน์ที่สวยงาม



### รับประทานอาหารกลางวัน ณ ภัตตาคาร

จากนั้นนำท่านเดินทางสู่ **ทะเลสาบคินริน** ตั้งอยู่บริเวณเชิงเขายูฟูดาเกะ เมืองยูฟูอิน จังหวัดโออิตะ ประเทศญี่ปุ่น น้ำในทะเลสาบแห่งนี้ไหลมาจากน้ำพุร้อนจึงทำให้น้ำในสระอุ่นอยู่ตลอดเวลา โดยในตอนเช้าบริเวณผิวน้ำจะมีไอน้ำลอยขึ้นมา ทะเลสาบคินรินถือเป็นอีกหนึ่งทะเลสาบที่มีทัศนียภาพรอบ ๆ ที่สวยงามเป็นธรรมชาติ โดยเฉพาะในฤดูใบไม้



เปลี่ยนสีและฤดูหนาว รอบ ๆ ทะเลสาบมีทางให้เดินไปท่ามกลางธรรมชาติ บางจุดก็ยื่นเข้าไปในทะเลสาบ เหมาะแก่การมาเดินเล่น ถ่ายรูปสวย ๆ โดยมีทะเลสาบคินรินเป็นฉากหลัง และหากเดินไปจนถึงบริเวณศาลเจ้าเท็นโซะ (Tenso Shrine) อีกฝั่ง จะเป็นมุมที่เผยให้เห็นวิวของภูเขาแสนอลังการสะท้อนลงบนผิวน้ำของทะเลสาบ ทะเลสาบคินรินมี



นักท่องเที่ยวค่อนข้างหนาตาตลอดเพราะเป็นจุดที่คนนิยมมาถ่ายรูปกัน ภายในบริเวณยังมีสวนเล็ก ๆ ร้านอาหาร และคาเฟ่ให้บริการอยู่ในละแวกเดียวกันด้วย

จากนั้นนำท่านเดินทางสู่ **สวนดอกไม้คัจจุ** เป็นสวนดอกไม้ที่อยู่ใน KUYUKOGENของเขตทาเคตะ จังหวัดโออิตะ ช่วงระยะเวลาที่เปิดให้ชมคือเดือนมีนาคม ถึงเดือนพฤศจิกายน สนุกไปกับดอกไม้ 500 ชนิด กว่า 5,000,000 ดอก ในพื้นที่ป่าไม้และพื้นที่ดอกไม้



นำท่านเข้าสู่ที่พัก **ASO HOTEL KADOMAN** หรือเทียบเท่า

รับประทานอาหารค่ำ ณ ห้องอาหารของโรงแรม

หลังจากรับประทานอาหารค่ำแล้ว ให้ท่านได้อาบน้ำแร่เพื่อสุขภาพ เพิ่มวิตามินผิวให้กับร่างกาย ผ่อนคลายความเมื่อยล้าได้อย่างเต็มที่



วันที่สาม

ของการเดินทาง

ล่องเรือช่องแคบทาคาจิโอะ - เมืองมียาซากิ -

ศาลเจ้าอุโตะ - รูปปั้นโมอาย SUN MESSE NICHINAN - ออนเซน

รับประทานอาหารเช้า ณ ห้องอาหารของโรงแรม

นำท่าน **ล่องเรือช่องแคบทาคาจิโอะ** เป็นหนึ่งในแหล่งท่องเที่ยวทางธรรมชาติที่มีชื่อเสียงของจังหวัดมียาซากิ (Miyazaki) เลย โดยหุบเขาแห่งนี้ถือกำเนิดมาจากรอยแตกของภูเขาที่มีแม่น้ำโกคาเซะ (Gokase) ตัดผ่าน 2 ข้างจะเป็นหินสูงชันเหมือนหน้าผาที่เกิดจากการระเบิดของภูเขาไฟจนมีรูปร่างคดเคี้ยวคล้าย ๆ กับมังกรอย่างไรอย่างนั้น ยังไม่หมดแค่นั้นด้านในยังมีน้ำตกสูงไหลผ่านอีกต่างหาก น้ำตกที่ว่านี้ชื่อว่า น้ำตกมินาอิโนทาคิ (Minainotaki) มีความสูงถึง 17 เมตร เมื่อไหลผ่านตัดหุบเขาช่วงน้ำไม่มากนักก็ยิ่งไหลเอื่อย ๆ ลงมาที่ธารน้ำสีน้ำเงินอมเขียว กับความเขียวชอุ่มของแมกไม้และหินสีเทา การเดินชมนี้ก็สบายมาก ๆ เพราะมีทางเดินให้เดินได้ชิลล์ ๆ แต่กิจกรรมที่นักท่องเที่ยวนิยมสุดก็คือการพายเรือเพลิน ๆ ชิมวิวเบา ๆ แค่คิดภาพตามก็โรแมนติก



รับประทานอาหารกลางวัน ณ ภัตตาคาร

จากนั้นนำท่านเดินทางสู่ **ศาลเจ้าอุโตะจิงกู (UDO JINGU)** นั้นอยู่ในเขตนิชิโนในจังหวัดมียาซากิ อารามหลักของศาลเจ้าอยู่ในถ้ำที่มีความยาวจากทิศตะวันออกไปทิศตะวันตก 38 เมตร ทิศใต้ไปทิศเหนือ 29 เมตร ความสูง 8.5 เมตร ซึ่งถ้ำนั้นอยู่บนหน้าผาที่หันเข้าหาฮิวกานาดะ (HYUGA NADA) ที่นี้เป็นศาลเจ้าที่แปลกประหลาดหากต้องการไป จะต้องเดินลงบันไดหินเรียบชายฝั่ง ไม่ทราบแน่ชัดว่าศาลเจ้าแห่งนี้ถูกสร้างในยุคไหน ผู้คนจำนวนมากตั้งแต่สมัยโบราณ



เชื่อว่าศาลเจ้าแห่งนี้ให้พรเรื่องการหาคู่ การแต่งงาน การตั้งครุฑ์และการคลอดบุตรปลอดภัย มีการบูรณะซ่อมแซม ศาลเจ้าหลายต่อหลายครั้งมาจนถึงปัจจุบัน ในปี 1997 ได้มีการเปลี่ยนหลังคาและทาเคลือบใหม่ ซึ่งเป็นอารามหลัก ในปัจจุบัน



จากนั้นนำท่านชม **ซันเมสเสนิจินัน(SUNMESSE NICHINAN)** นั้นอยู่ในเขตนิจินัน จังหวัดมียาซากิ เป็นธีมปาร์คที่อยู่ในเนินชายฝั่งนิจินันไคกันที่ท่านสามารถชมวิวดูสวย ๆ ได้ที่นั่น สิ่งที่เราเรียกว่าเป็นสัญลักษณ์หรือจุดขายของซันเมสเสนิจินันนั่นก็คือที่นี่มีรูปปั้นโมอายในสภาพสมบูรณ์ที่ได้รับอนุญาตเป็นพิเศษจากหมู่เกาะอีสเตอร์ให้สร้างเลียนแบบได้เป็นแห่งเดียวในโลก ทิวทัศน์ของรูปปั้นโมอายสูง 5.5 เมตรที่เรียงกันอยู่ 7 ตัว นอกจากนี้ในสวนยังมีแหล่งท่องเที่ยวต่าง ๆ อย่างออนเซ็น ฟาร์มปศุสัตว์สำหรับนักท่องเที่ยว ร้านขายของ หรือแม้แต่ร้านอาหารอีกด้วย สนุกได้ทั้งเด็กทั้งผู้ใหญ่เลย





นำท่านเข้าสู่ที่พัก MIYAZAKI KANKO HOTEL หรือเทียบเท่า

รับประทานอาหารค่ำ ณ ห้องอาหารของโรงแรม



หลังจากรับประทานอาหารค่ำแล้ว ให้ท่านได้อาบน้ำแร่เพื่อสุขภาพ  
เพิ่มวิตามินผิวให้กับร่างกาย ผ่อนคลายความเมื่อยล้าได้อย่างเต็มที่



วันที่สี่ของการ

เดินทาง

เมืองคาโงชิม่า – ชมวิวกุเอาไฟซากุระจิมะ –

อาบทรายร้อนอิบุสึกิ – ออนเซน

รับประทานอาหารเช้า ณ ห้องอาหารของโรงแรม

**เมืองคาโงชิม่า** เป็นเมืองศูนย์กลางและเมืองที่ใหญ่ที่สุดของจังหวัดคาโงชิมะ ประเทศญี่ปุ่น ทางทิศตะวันตกเฉียงใต้ของเกาะคีวชู คาโงชิมะมีชื่อเล่นอีกชื่อว่า “เนเปิลส์แห่งตะวันออก” ด้วยลักษณะภูมิศาสตร์ของอ่าวที่มีส่วนคล้ายกัน อากาศที่ร้อน และมีภูเขาไฟซากุระจิมะตั้งอยู่ใกล้เมือง ในวันที่ 1 มกราคม พ.ศ. 2553 **ภูเขาไฟซากุระจิมะ (SAKURAJIMA)** ถือเป็นสัญลักษณ์ของเมืองคาโงชิม่า (KAGOSHIMA) อาณาบริเวณของภูเขาไฟแห่งนี้จะอยู่ที่ประมาณ 50 กิโลเมตร และมีความสูง 1,117 เมตร สิ่งที่น่าสนใจมาก ๆ นั้นก็เพราะว่าภูเขาไฟแห่งนี้นั้นเป็นหนึ่งในภูเขาไฟที่ยังคงปะทุอยู่มากที่สุดของญี่ปุ่น เห็นได้จากการที่มีควันลอยอยู่ที่ปากปล่องภูเขาไฟอยู่ตลอดเวลาและมีปะทุเล็กน้อย ๆ หลายครั้งในแต่ละวัน เดิมทีนั้นภูเขาไฟซากุระจิมะจะเป็นเกาะอยู่ใกล้ ๆ กับอ่าวคาโงชิม่า แต่มาเกิดการ

เปลี่ยนแปลงครั้งสำคัญเมื่อปี ค.ศ. 1914 ที่มีการระเบิดครั้งยิ่งใหญ่ทำให้ลาวาจำนวนมหาศาลทะลักออกมาจน  
เชื่อมต่อกับแหลมโอซุมิ(OSUMI)ทางตะวันออก ปัจจุบันจึงไม่ได้เป็นเกาะเหมือนอย่างเดิมอีกต่อไป



### รับประทานอาหารกลางวัน ณ ภัตตาคาร

จากนั้นนำท่านไป **อบทรายร้อนที่อิบุซูกิ SOUTH KYUSHU** อิบุซูกิ ออนเซน (IBUSUKI ONSEN) ตั้งอยู่ที่ เมืองอิบุซูกิ เป็น  
เมืองที่อยู่ทางตอนใต้ของเมืองคาโกชิม่า มีชื่อเสียงในด้านกรอบทรายร้อน อิบุซูกิ ออนเซน (IBUSUKI ONSEN) ถือ  
เป็น แหล่งอบทรายร้อน ที่โด่งดังที่สุดทางตอนใต้ของญี่ปุ่น เนื่องจากแถบนี้อยู่ใกล้ภูเขาไฟทำให้ทรายอุดมไปด้วยแร่  
ธาตุ ชาวญี่ปุ่นเชื่อว่าการอบทรายร้อนช่วยทำให้ผิวพรรณสดใส จะทำให้ท่านได้รู้สึกผ่อนคลายความเมื่อยล้า และยัง  
ช่วยเรื่องระบบการไหลเวียนของเลือด ระบบสมอง ระบบไขข้อกระดูก และยังบรรเทาโรคระเคาะได้อีกด้วย  
สำหรับนักท่องเที่ยวท่านใด ที่รักสุขภาพไม่ควรพลาด ต้องไปลองสักครั้งในชีวิต





นำท่านเข้าสู่ที่พัก KAGOSHIMA SUN ROYAL HOTEL หรือเทียบเท่า

รับประทานอาหารค่ำ ณ ห้องอาหารของโรงแรม



หลังจากรับประทานอาหารค่ำแล้ว ให้ท่านได้อาบน้ำแร่เพื่อสุขภาพ  
เพิ่มวิตามินผิวให้กับร่างกาย ผ่อนคลายความเมื่อยล้าได้อย่างเต็มที่



วันที่ห้าของการ

เดินทาง

นั่งรถไฟชินคันเซน - เมืองฟุกุโอกะ -

วัดนันโซอิน - กันดั้มลาลาพอร์ต

รับประทานอาหารเช้า ณ ห้องอาหารของโรงแรม

จากนั้นนำท่าน **นั่งรถไฟชินคันเซนสู่เมืองฟุกุโอกะ** เมืองที่ใหญ่มากที่สุดของเกาะคิวชูที่อยู่ทางตะวันตกของญี่ปุ่น และเป็นเมืองที่มีประชากรอาศัยอยู่มากเป็นอันดับ 5 ของญี่ปุ่น



## รับประทานอาหารกลางวัน ณ ภัตตาคาร

จากนั้นเดินทางสู่ **วัดนันโชอิน** ตั้งอยู่ที่เมืองซาซากุริ (SASAGURI) จังหวัดฟูกูโอกะ โดยเป็นที่ประดิษฐานของพระพุทธรูปไสยาสน์หรือพระนอนทองสัมฤทธิ์ขนาดใหญ่ ว่ากันว่ามีขนาดใหญ่พอ ๆ กับเทพีเสรีภาพของอเมริกาเลยทีเดียว วัดนี้โด่งดังในเรื่องการขอโชคขอลาภ คนนิยมมาขอพรให้โชคดีในเรื่องเงินทอง การเสี่ยงดวง และที่นี่ยังเป็นจุดเริ่มต้นเส้นทางแสวงบุญของนิกายชินกอน นิกายที่มีชื่อเสียงของเกาะคิวชูอีกด้วย บริเวณของวัดนันโชอิน มีพื้นที่ค่อนข้างกว้างขวาง และภายในมีทางเดินแยกย่อยไปหลายทาง หากมีเวลาสามารถเดินเล่นรอบ ๆ เพื่อเที่ยวชมรูปปั้นเทพเจ้าองค์อื่น ๆ ได้อีก



จากนั้นนำท่านสู่ **ศูนย์การค้า ห้างมิตรชยุลาลาพอร์ท** ช้อปปิ้งพาร์ค ซึ่งเป็นช้อปปิ้งมอลล์ขนาด 5 ชั้น มีร้านค้าโดยประมาณ 222 ร้าน ให้เลือกชมเลือกซื้อสินค้าได้อย่างอิสระ อีกทั้งยังสามารถชมกันดั้มขนาดเท่าตัวจริงโชว์ มีชื่อรุ่นว่า **RX-93FFN GUNDAM** มีความสูงถึง 25 เมตร น้ำหนักประมาณ 80 ตัน ภายในยังรวบรวมความบันเทิงไว้มากมาย เอาใจสาวกกันดั้ม จัดเป็นโซน **GUNDUM PARK** มีโซนย่อย 3 โซน คือ **GUNDAM SIDE-F** ที่คุณสามารถเรียนรู้ข้อมูลเกี่ยวกับกันดั้มเพิ่มเติมและสามารถเลือกซื้อโมเดลต่าง ๆ ได้อีกด้วย โซน **VS PARK WITH G** ให้คุณได้เคลื่อนไหวร่างกายได้ออกกำลังกายไปในตัว และโซน **NAMCO ARCADE** มีเกมส์ยอดฮิตให้ท่านได้เล่น เช่น เกมสึคิบบอง ให้ท่านเพลินเพลินร่วมสนุกตามอัธยาศัย





รับประทานอาหารค่ำ ณ ภัตตาคาร

นำท่านเข้าสู่ที่พัก HAKATA EXCEL HOTEL หรือเทียบเท่า



วันที่หกของการ  
เดินทาง

ท่าเรือโมจิโกะ - ตลาดเช้าคาราโตะ -  
ช้อปปิ้งย่านเทนจิน

รับประทานอาหารเช้า ณ ห้องอาหารของโรงแรม

จากนั้นนำท่านเดินทางสู่ **เมืองซิโมนะเซกิ** เมืองที่มีที่ตั้งทางภูมิศาสตร์อยู่ปลายแหลมของเกาะฮอนชูซึ่งจุดเชื่อมต่อกับเกาะคิวชู อีก 1 เกาะใหญ่ของญี่ปุ่น จากนั้นนำท่านสู่ **ท่าเรือโมจิ (MOJIKO PORT)** ตั้งอยู่ในเมืองคิตะคิวชู (KITAKYUSHU) ของจังหวัดฟูกูโอกะ (FUKUOKA) โดยมีความสำคัญตรงที่เป็นเสมือนจุดเชื่อมต่อระหว่างเกาะคิวชูกับเกาะใหญ่ฮอนชูอีกทั้งในอดีตราว ๆ ปีค.ศ. 1900 นั้นได้เคยเป็นท่าเรือสำคัญที่ใช้ในการติดต่อค้าขายกับนานาชาติ แม้ว่าภายหลังจะมีการโยกย้ายไปที่ท่าเรืออื่น ๆ แล้ว หากที่นี่ก็ยังคงมีเสน่ห์ที่เติมไปด้วยกลิ่นอายความเก่าแก่อย่างครบถ้วนแล้วยังมีการปรับปรุงเปลี่ยนจากท่าเรือปกติ ๆ ให้กลายเป็นสถานที่ท่องเที่ยวเพราะมีการอนุรักษ์ตึกเกาส์สไตล์ยุโรปเอาไว้มากมายตั้งแต่ยุคเมจิเลยทีเดียว



นำท่านเดินทางสู่ **ตลาดปลาอาราโตะ** ตลาดปลาที่ใหญ่ที่สุดในภูมิภาคชูโงกุ เป็นตลาดขายปลาสดทันสมัยที่ตั้งอยู่เมืองซิโมนะเซกิที่อยู่ปลายแหลมของเกาะฮอนชู โดยที่ตลาดปลาแห่งนี้จะขายซูชิและซาซิมิสด ๆ ที่ได้จากปลาที่จับได้ในวันนั้น ๆ มาจำหน่ายมากมายหลายร้านให้สามารถเลือกซื้อทานได้อย่างเต็มที่ สัมผัสบรรยากาศอันรื่นวยในแบบฉบับของชาวญี่ปุ่นที่นิยมบริโภคอาหารสด ๆ จากทะเลที่ไม่ผ่านการปรุงแต่งใด ๆ





**ย่านช้อปปิ้งเทนจิน (TENJIN WARD)** หรือจะเรียกอีกอย่างว่า **DOWNTOWN AREA** ของ เมืองฟูกุโอกะ ก็ได้ ซึ่งย่านแห่งนี้เนี่ยจะเรียกว่าเป็นย่านที่เปรียบเสมือนหัวใจของเมืองก็ไม่ปาน แถมยังถือว่าเป็นย่านที่มีความสำคัญมาก ๆ ของเกาะคิวชูเลยทีเดียว บอกเลยว่าสายช้อปปิ้งต้องตาลุกวาวเนื่องจากย่านนี้มีให้เลือกเดินเดินชิลกันแบบจ๊อบสุด ๆ ไม่ว่าจะเป็นร้านค้าต่าง ๆ ที่เรียงรายอยู่เต็มสองข้างฝั่งถนน ถนนคนเดิน ไปจนถึงห้างใหญ่ ๆ มารวมตัวกันอยู่มากมาย สินค้าให้เลือกซื้อหลากหลายชนิด ตั้งแต่เครื่องใช้ไฟฟ้า เสื้อผ้า แบรินเนมด์ หนังสือ เครื่องสำอางต่าง ๆ รวมไปถึงร้านอาหารอีกมากมาย จากสถานีรถไฟเทนจิน ไม่ว่าจะออกที่ทางออกไหนก็จะมีถนนสำหรับเดินเล่น ช้อปปิ้ง ไปได้เรื่อย ๆ ทุกทิศทางกันเลยทีเดียว



เพื่อไม่ให้เป็นการรบกวนเวลาของท่าน อิสระรับประทานอาหารกลางวันและค่ำ

นำท่านเข้าสู่ที่พัก **HAKATA EXCEL HOTEL** หรือเทียบเท่า



วันที่เจ็ด

ของการเดินทาง

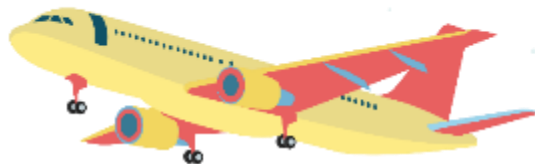
## สนามบินฟุคุโอกะ – สนามบินสุวรรณภูมิ

รับประทานอาหารเช้า ณ ห้องอาหารของโรงแรม

ถึงเวลาอันสมควร นำท่านเดินทางไปสู่ สนามบินฟุคุโอกะ

เวลา 11.40 น. ออกเดินทางสู่ ท่าอากาศยานสุวรรณภูมิ กรุงเทพฯ ฯ โดยสายการบินไทย เที่ยวบินที่ TG 649

เวลา 15.40 น. เดินทางถึง ท่าอากาศยานสุวรรณภูมิ กรุงเทพฯ ฯ โดยสวัสดิภาพ พร้อมกับความประทับใจ





# เงื่อนไขการจองทัวร์

## อัตรานี้รวม

- ✓ ราคานี้รวมภาษีน้ำมัน ณ วันที่ 18 ก.ค. 2565 และ ทางบริษัทฯ ขอสงวนสิทธิ์ในการปรับภาษีน้ำมันขึ้น หากทางสายการบินมีการเรียกเก็บเพิ่มเติม โดยทางบริษัท จะแจ้งให้ทราบก่อนการออกตั๋วเครื่องบิน
- ✓ ค่าตั๋วเครื่องบินไป-กลับ ตามเส้นทางที่ระบุ
- ✓ ค่าภาษีสนามบินทุกแห่งตามรายการที่ระบุ
- ✓ ค่าพาหนะรับส่งตามรายการนำเที่ยวที่ระบุ
- ✓ ค่าโรงแรมห้องพัก 2-3 ท่านต่อห้องตามรายการที่ระบุ
- ✓ ค่าอาหาร เครื่องดื่มตามรายการที่ระบุ
- ✓ ค่าเข้าชมสถานที่ต่างๆ ตามรายการที่ระบุ
- ✓ ค่าประกันอุบัติเหตุคุ้มครองในวงเงินท่านละ 1,000,000 บาท
- ✓ ค่าเบี้ยประกันโควิด-19 ในการเดินทางท่องเที่ยว วงเงินค่ารักษาพยาบาล 10,000 USD
- ✓ ค่าเบี้ยประกัน อุบัติเหตุในระหว่างการเดินทางท่องเที่ยว วงเงินประกันท่านละ 500,000 บาท ( ไม่ครอบคลุมถึง สุขภาพ อากาศเจ็บป่วย หรือ โรคประจำตัว ) กรณีเสียชีวิต จากอุบัติเหตุระหว่างการเดินทางท่องเที่ยว วงเงินประกัน ท่านละ 1,000,000 บาท (เงื่อนไขตามกรมธรรม์)

## อัตรานี้ไม่รวม

- ✗ ค่าทำหนังสือเดินทาง หรือ พาสปอร์ต วัคซีนพาสปอร์ต
- ✗ ค่าใช้จ่ายส่วนตัวนอกเหนือในรายการ เช่น ค่าโทรศัพท์, ค่าซักรีด, ค่าเครื่องดื่มและอาหารที่สั่งเพิ่มเติมจากรายการที่ทางบริษัท จัดให้เป็นต้น
- ✗ ค่าน้ำหนักกระเป๋าเดินทางในกรณีน้ำหนักเกินกว่าสายการบินกำหนด
- ✗ ค่าธรรมเนียมในการยื่นใบอนุญาตสำหรับคนต่างด้าวที่กลับเข้าประเทศ
- ✗ ค่าภาษีน้ำมันที่ทางสายการบินมีการเรียกเก็บเพิ่มเติม หรือมีการเปลี่ยนแปลงกะทันหัน
- ✗ ค่าภาษีมูลค่าเพิ่ม 7% และค่าภาษีหัก ณ ที่จ่าย 3% ซึ่งต้องจ่ายเพิ่มจากราคาค่าทัวร์
- ✗ ค่าตรวจ RT-PCR Test
- ✗ ค่าธรรมเนียมวีซ่าเข้าประเทศญี่ปุ่น 1,575 บาท
- ✗ ค่าทิปไกด์และคนขับรถ 700 บาทต่อท่าน

หมายเหตุ : อายุ 6 เดือน - ไม่ถึง 1 ปี และ อายุ 76 - 85 ปี  
ค่าประกันอุบัติเหตุคุ้มครองในวงเงินท่านละ 500,000 บาท

# เงื่อนไขการชำระเงิน

## เมื่อท่านทำการจองทัวร์กับทางบริษัทฯ

- ขอเรียกเก็บมัดจำค่าทัวร์ท่านละ 20,000 (ขึ้นอยู่กับช่วงเวลาการเดินทาง หรือกฎของสายการบิน)
- ส่วนที่เหลือต้องชำระทั้งหมดก่อนการเดินทางอย่างน้อย 21 วันทำการ

# เงื่อนไขการยกเลิก

**\*\*\* กรุณาพิจารณาเงื่อนไขต่างๆ และเงื่อนไขการยกเลิกทัวร์ของบริษัทฯ ก่อนทำการจองทัวร์ หากท่านได้ทำการจองทัวร์ ทางบริษัทฯ ถือว่าท่านได้รับทราบและยอมรับเงื่อนไขทุกอย่างเรียบร้อยแล้ว \*\*\***

- ➔ ยกเลิกก่อนการเดินทาง 45 วัน      หักค่าใช้จ่ายตามจริงที่เกิดขึ้น
- ➔ ยกเลิกก่อนการเดินทาง 15 - 44 วัน      หักค่าใช้จ่าย 50 % ของราคาทัวร์
- ➔ ยกเลิกก่อนการเดินทาง 8 - 14 วัน      หักค่าใช้จ่าย 75 % ของราคาทัวร์
- ➔ ยกเลิกก่อนการเดินทาง 1 - 7 วัน      หักค่าใช้จ่าย 100 % ของราคาทัวร์
- ➔ ผู้เดินทางไม่สามารถเข้า - ออกเมืองได้ เนื่องจากเอกสารปลอม หรือการห้ามของเจ้าหน้าที่ หรือ ไม่ว่าด้วยเหตุผลใดใด      หักค่าใช้จ่าย 100 % ของราคาทัวร์

**หมายเหตุ** (สำคัญมาก ผู้โดยสารที่เดินทางต้องรับทราบ และยินยอม ก่อนการเดินทาง)

- รายการอาจมีการเปลี่ยนแปลงตามความเหมาะสม เนื่องจากความล่าช้าของสายการบิน โรงแรม ที่พัก การจราจร เหตุการณ์ทางการเมือง การนัดหยุดงาน การก่อจลาจล อุบัติเหตุ สภาพอากาศ ภัยธรรมชาติ วาตภัย อัคคีภัย หรือไม่ว่าจะด้วยสาเหตุใดๆ ก็ตาม (ซึ่งเป็นเหตุการณ์ที่เหนือการควบคุมจากทางบริษัททัวร์ฯ) โดยทางบริษัทจะคำนึงถึงความปลอดภัยของลูกค้าเป็นสำคัญ
- หากสถานที่ท่องเที่ยวใดที่ไม่สามารถเข้าชมได้ไม่ว่าด้วยสาเหตุใดก็ตาม ทางบริษัทขอสงวนสิทธิ์ในการไม่คืนค่าใช้จ่าย เนื่องจากทางบริษัทได้ทำการจองและถูกเก็บค่าใช้จ่ายไปแล้ว



- หากท่านยกเลิกทัวร์ เนื่องจากเหตุการณ์ความไม่สงบทางการเมือง สายการบิน สภาพอากาศ ภัยธรรมชาติ วิกฤติ อคติภัย ทั้งที่สายการบิน หรือในส่วนของการบริการทางประเทศที่ท่านเดินทางท่องเที่ยว ยังคงให้บริการอยู่เป็นปกติ ทางบริษัทฯ ขอสงวนสิทธิ์ในการไม่คืนค่าทัวร์ทั้งหมด หรือบางส่วนให้กับท่าน
- บริษัทฯ จะไม่รับผิดชอบ และ ขอสงวนสิทธิ์ในการ ไม่คืนค่าทัวร์ทั้งหมด หรือบางส่วนให้กับท่าน ในกรณีดังนี้
  - กรณีที่กองตรวจคนเข้าเมือง ห้ามผู้เดินทาง เดินทาง เนื่องจากมีสิ่งผิดกฎหมาย หรือสิ่งของห้ามนำเข้าประเทศเอกสารเดินทางไม่ถูกต้อง หรือความประพฤติส่อไปในทางเสื่อมเสียด้วยเหตุผลใดๆ ก็ตามที่ทางกองตรวจคนเข้าเมืองห้ามเดินทาง
  - กรณีที่สถานทูตงดออกวีซ่า อันสืบเนื่องมาจากตัวผู้โดยสารเอง
  - กรณีที่กองตรวจคนเข้าเมืองของประเทศไทยงดออกเอกสารเข้าเมือง ให้กับชาวต่างชาติ หรือ คนต่างด้าวที่พำนักอยู่ในประเทศไทย

**\*\* ซึ่งทางบริษัทฯ ขอสงวนสิทธิ์ในการไม่คืนค่าทัวร์ทั้งหมด หรือบางส่วน ให้กับท่าน หากเกิดเหตุการณ์ดังกล่าว \*\***

# ข้อมูลเพิ่มเติม

## ตั๋วเครื่องบิน



ในการเดินทางเป็นหมู่คณะ ผู้โดยสารจะต้องเดินทางไป-กลับพร้อมกัน หากต้องการ  
เลื่อนวันเดินทางกลับ ท่านจะต้องชำระค่าใช้จ่ายส่วนต่างที่สายการบิน และบริษัททัวร์  
เรียกเก็บและการจัดที่นั่งของกรุ๊ป เป็นไปโดยสายการบินเป็นผู้กำหนด

ในกรณียกเลิกการเดินทาง และได้ดำเนินการออกตั๋วเครื่องบินไปแล้ว  
(กรณีตัว REFUND ได้) ผู้เดินทางต้องรอ REFUND ตามระบบของสายการบินเท่านั้น



## โรงแรมที่พัก

เนื่องจากการวางแผนแบบห้องพักของแต่ละโรงแรมแตกต่างกัน จึงอาจทำให้  
ห้องพักแบบห้องเดี่ยว (Single) และห้องคู่ (Twin / Double) และ ห้องพักแบบ  
3 ท่าน / 3 เตียง (Triple Room) ห้องพักอาจจะไม่ติดกัน

กรณีมีงานจัดประชุมนานาชาติ (Trade Fair) เป็นผลให้ค่าโรงแรมสูงขึ้นมาก  
และห้องพักในเมืองเต็ม บริษัทฯ ขอสงวนสิทธิ์ ในการปรับเปลี่ยน หรือย้ายเมือง  
เพื่อให้เกิดความเหมาะสม



## สัมภาระ และ ค่าพนักงานยกกระเป๋า

สำหรับน้ำหนักของสัมภาระที่ทางสายการบินอนุญาตให้บรรทุกได้ห้องเครื่องบิน  
คือ 20 กิโลกรัม สำหรับผู้โดยสารชั้นประหยัด การเรียกเก็บค่าน้ำหนักเพิ่มเป็น  
สิทธิ์ของสายการบินที่ไม่อาจปฏิเสธได้

สำหรับกระเป๋าสัมภาระที่ทางสายการบินอนุญาตให้นำขึ้นเครื่องได้ ต้องมีน้ำ  
หนักไม่เกิน 7 กิโลกรัม และมีความกว้าง+ยาว+สูง ไม่เกิน 115 เซนติเมตร หรือ  
25 เซนติเมตร (9.75 นิ้ว) x 56 เซนติเมตร (21.5 นิ้ว) x 46 เซนติเมตร (18 นิ้ว)

กรณีที่ต้องมีบินด้วยสายการบินภายในประเทศ น้ำหนักของกระเป๋าอาจจะถูก  
กำหนดให้ต่ำกว่ามาตรฐานได้ ทั้งนี้ขึ้นอยู่กับข้อกำหนดของแต่ละสายการบิน  
ทางบริษัทฯ ขอสงวนสิทธิ์ไม่รับภาระส่วนของค่าใช้จ่ายที่สัมภาระน้ำหนักเกิน  
(ท่านต้องชำระในส่วนที่โดนเรียกเก็บเพิ่ม)

ทางบริษัทฯ ไม่รับผิดชอบ กรณีเกิดการสูญหาย , สูญหายของกระเป๋า และ  
สัมภาระของผู้โดยสาร

