



บริษัท สตาร์ พลัส ทริปส์ จำกัด

967/51 หมู่บ้านพฤกษาวิลล์ ซอย 18 ตำบลประชาธิปัตย์ อำเภอธัญบุรี จ.ปทุมธานี 12130

License No. 11/08379



080 589 6644



starplustrips@hotmail.com



@hip9049w

CI-TPE006

5วัน 3คืน

#TAIWAN

อุทยานไต้ฟิงซาน ไทเป หนานโกว

ราคา **17,999.-**



中華航空
CHINA AIRLINES

เดินทาง พ.ค. - ก.ย. 67

พักซีเหมินตง

บริการ
อาหารพร้อมเครื่องดื่ม
ไป-กลับ

โหลดกระเป๋า
23กก/ท่าน

สายการบินแห่งชาติ
Full Service

สัมผัสความโรแมนติก เส้นทางใหม่! อุทยานไต้ฟิงซาน

Highlight!...

- นั่งรถไฟโบราณ ปองปอง ชมวิวธรรมชาติสุดฟิน
- เพลิดเพลิน กิจกรรมต้มไข่อ่อนเขิน
- ล่องทะเลสาบสุริยันจันทรา ขอพรวัดเหวินอู่ วัดหลงซาน
- สัมผัสบรรยากาศหมู่บ้านโบราณ จิวเฟิน ทำเรือเจิ้นปิง
- ซ้อปสุดมันส์ ซีเหมินตง
- ตะลุย 2 ไทน์มาร์เก็ต เฟิงเจียไทน์มาร์เก็ต เกาหยวนไทน์มาร์เก็ต

หมู่บ้านโบราณ จิวเฟิน



กิจกรรมต้มไข่อ่อนเขิน



อนุสรณ์เจียงไคเช็ค



พิเศษ!!



เสี่ยวหลงเปา

พิเศษ!!



ปลาประธาราธิบดี

CI-TPE006

5วัน 3คืน

#TAIWAN

อุทยานไต้หวัน ไทเป หนานโกว

ราคา **17,999.-**



中華航空
CHINA AIRLINES

เดินทาง พ.ค. - ก.ย. 67

พักซีเหมินตง



บริการ
อาหารพร้อมเครื่องดื่ม
ไป-กลับ



โหลดกระเป๋า
23กก/ท่าน



สายการบินแห่งชาติ
Full Service

สัมผัสความโรแมนติก เส้นทางใหม่! อุทยานไต้หวัน

Highlight!...

- นั่งรถไฟโบราณ ปองปอง ชมวิวธรรมชาติสุดฟิน
- เพลิดเพลิน กิจกรรมต้มไข่ออนเซ็น
- ล่องทะเลสาบสุริยันจันทรา ขอพรวัดเหวินอู่ วัดหลงซาน
- สัมผัสบรรยากาศหมู่บ้านโบราณ จิวเฟิน ท่าเรือเจินปิง
- ซ้อปสุดมันส์ ซีเหมินตง
- ตะลุย 2 ไนท์มาร์เก็ต เฟิงเจียไนท์มาร์เก็ต เกาหยวนไนท์มาร์เก็ต

หมู่บ้านโบราณ จิวเฟิน

กิจกรรมต้มไข่ออนเซ็น

อนุสรณ์เจียงไคเช็ค

พิเศษ!!

เสี่ยวหลงเปา

พิเศษ!!

ปลาประจานริบตี

ราคาขายเป็นราคาโปรโมชั่นไม่มีราคาเด็ก

INFANT เด็กอายุต่ำกว่า 2 ปี ราคา **6,900** บาท / ท่าน

ทิปไกด์ท้องถิ่นและคนขับรถ 2,000 บาท/ท่าน เด็กชำระเท่ากับผู้ใหญ่(ชำระที่สนามบิน)

ไม่ใช่ตัวเครื่องบิน หักออก **6,000** บาท

**** ราคารวมกระเป๋าถือขึ้นเครื่อง 7 กิโลกรัม 1 ใบ และ โหลดใต้ท้องเครื่อง 23 กิโลกรัม 1 ใบ ****

วันที่	รายการทัวร์	มื้ออาหาร		
		เช้า	กลางวัน	ค่ำ
วันแรก	สนามบินสุวรรณภูมิ (23.00)	-	-	-
วันที่สอง	สนามบินนานาชาติเถาหยวน CI838 (03.20-08.00)-เมืองหนานโถว - ล่องเรือทะเลสาบสุริยันจันทรา (รวมค่าล่องเรือ) - วัดพระถังซำจั๋ง - วัดเหวินหวู่ - แวะชิมชาอู่หลง - เมืองไถจง - เฟิงเจียไนท์มาร์เก็ต ☞ TC ONE HOTEL TAICHUNG หรือเทียบเท่า	-		-
วันที่สาม	ร้านเครื่องสำอาง - ร้านขนมพายสับปะรด - หมู่บ้านโบราณจิวเฟิน - หมู่บ้านประมงเจิ้งปิ่น - เถาหยวนไนท์มาร์เก็ต ☞ CENTURY HOTEL TAOYUAN หรือเทียบเท่า			-
วันที่สี่	เมืองอี่หลาน - อุทยานไต้ผิงซาน - ขึ้นรถไฟโบราณปองปองชมวิวเขา (รวมค่ารถไฟ) - กิจกรรมต้มไข่ - ชิมไข่อ่อนเซ็น - ซีเหมินติง ☞ PAPA WHALE XIMENDING หรือเทียบเท่า			-
วันที่ห้า	ร้านสร้อยสุขภาพ GERMANIUM - วัดหลงซาน - สนามบินเถาหยวน - สนามบินสุวรรณภูมิ CI835 (13.40-16.20)		-	-

วันแรก สนามบินสุวรรณภูมิ – สนามบินนานาชาติเถาหยวน

23.00น. พร้อมกันที่สนามบินสุวรรณภูมิ ชั้นระหว่างประเทศขาออก (ชั้น 4) เคาน์เตอร์ สายการบินไชน่าแอร์ไลน์ พบกับเจ้าหน้าที่ที่คอยต้อนรับและอำนวยความสะดวก ณ บริเวณหน้าเคาน์เตอร์

***** หมายเหตุ : เคาน์เตอร์เช็คอินปิดบริการก่อนเวลาเครื่องออก 60 นาที และไม่มีประกาศเตือนผู้โดยสารขึ้นเครื่อง ดังนั้นผู้โดยสารจำเป็นต้องพร้อม ณ ประตูขึ้นเครื่องก่อนเวลาเครื่องออกอย่างน้อย 45 นาที *****

สายการบิน CHINA AIRLINE ใช้เครื่อง AIRBUS A330-300 จัดที่นั่งแบบ 2-3-2

ตัวเครื่องบินเป็นตักรูปสำหรับคณะทัวร์ ระบบของสายการบินจะทำการแรนดอมที่นั่ง (หากต้องการระบุที่นั่งติดต่อเจ้าหน้าที่) น้ำหนักกระเป๋า 23 กก./ท่าน ขึ้นเครื่อง 7กก./ท่าน

วันที่สอง สนามบินนานาชาติเถาหยวน – เมืองหนานโถว – ล่องเรือทะเลสาบสุริยันจันทรา (รวมค่าล่องเรือ) – พระถังซัมจั๋ง – วัดเหวินหวู่ – แวะชิมชาอุ๋หลง – เมืองโจจง – ผิงเจียไนท์มาร์เก็ต

03.20 น. นำท่านออกเดินทางสู่สนามบินเถาหยวน ไทเป โดย สายการบินไชน่าแอร์ไลน์ เที่ยวบินที่ CI838 (บริการอาหารและเครื่องดื่มบนเครื่อง)

08.00 ถึงท่าอากาศยานนานาชาติเถาหยวน หลังจากผ่านพิธีการตรวจคนเข้าเมืองและศุลกากรเรียบร้อยแล้ว นำท่านเดินทางสู่ เมืองหนานโถว นำท่าน ล่องเรือชมความงามทะเลสาบสุริยันจันทราซึ่งมีความงดงามราวกับภาพวาด เปรียบเสมือนสวิสเซอร์แลนด์แห่งไต้หวัน ตัวทะเลสาบมองดูคล้ายพระอาทิตย์ และ พระจันทร์เสี้ยวซึ่งเป็นที่มาของนามอันไพเราะว่า “สุริยัน-จันทรา” จากนั้นนำท่านขึ้นฝั่งชมวัดเสวียนกง (พระถังซัมจั๋ง) สร้างขึ้นในช่วงปี 1955 ภายในวัดมีประติมากรรมรูปปั้นพระเสวียนจิ่ง ท่านสามารถถ่ายรูปวิวทะเลสาบมุมสูงได้จากที่แห่งนี้



เที่ยง

รับประทานอาหารกลางวัน ณ ภัตตาคาร **เมนูพิเศษปลาประธนาภิบัติ**

หลังรับประทานอาหาร นำท่านชม **วัดเหวินหัว** ขอพรกับเทพเจ้าแห่งโชคลาภ เทพเจ้าแห่งปัญญา และเทพเจ้าแห่งความซื่อสัตย์ ซึ่งชาวไต้หวันเชื่อกันว่า หากได้บูชาเทพเจ้ากวนอู จะได้ประสบความสำเร็จในหน้าที่การงาน มีแต่คนจงรักภักดี หรือหากวางแผนสิ่งใด ก็จะได้ประสบความสำเร็จตามปรารถนาจึงทำให้ได้รับความนิยมจากชาวไต้หวัน ที่มาสักการะขอพรองค์เทพในวัดแห่งนี้



จากนั้นนำท่านแวะ **ชิมชาอู่หลง** ชาไต้หวันแท้ๆ ที่จะนิยมปลูกกันมากในแถบอาลีซาน ด้วยสภาพอากาศบนพื้นที่สูงและอากาศที่เย็นตลอดปีของที่นี่ ทำให้ชามีรสชาติที่ดีกลมกล่อม

จากนั้นนำท่านเดินทางสู่เมืองเกาหยวน เพื่อให้ท่านช้อปปิ้งที่ **ตลาดเฟิงเจียไนท์มาร์เก็ต** เป็นตลาดที่มีชื่อเสียงของเมืองไถจงและ เป็นตลาดคนเดินที่มีร้านค้าครบครันจำหน่าย เช่น อาหารทานเล่นสไตส์ไต้หวัน อิสระช้อปปิ้งตามอัธยาศัย

ค่ำ

อิสระรับประทานอาหารค่ำตามอัธยาศัย

หลังอาหาร นำท่านเดินทางสู่ ที่พัก **TC ONE HOTEL TAICHUNG หรือเทียบเท่า**

วันที่สาม ร้านเครื่องสำอาง – ร้านขนมพายสับปะรด - หมู่บ้านโบราณจิวเฟิน – ดึงหลากสีหมู่บ้านเจิ้งปิน –
เถาหยวนไนท์มาร์เก็ต

เช้า รับประทานอาหารเช้า ณ โรงแรมที่พัก

หลังรับประทานอาหารเช้า เดินทางสู่ เมืองไทเป นำท่านสู่ร้าน COSMETICS SHOP ที่มีสินค้าให้ท่าน
เลือกสรรมากมายเพื่อเป็นของฝากให้คนที่ท่านรัก นำท่านซื้อของฝาก ร้านขนมพายสับปะรด ซึ่งเป็นร้านที่



ได้รับการรับรองคุณภาพจากการท่องเที่ยวแห่งประเทศไทย จากนั้นนำท่านเดินทางไปสัมผัสบรรยากาศ
ถนนเก่าจิวเฟิน ที่ตั้งอยู่บริเวณไหล่เขาในเมืองจีหลง หมู่บ้านจิวเฟิน เคยเป็นแหล่งเหมืองทองที่มีชื่อเสียง
ตั้งแต่สมัยโบราณ ปัจจุบันเป็นสถานที่ท่องเที่ยวที่สำคัญแห่งหนึ่ง เพราะเป็นถนนคนเดินเก่าแก่ที่มีชื่อเสียง
ที่สุดในไต้หวัน ให้ท่านได้เพลิดเพลินบรรยากาศแบบดั้งเดิมของร้านค้า ร้านอาหารของชาวไต้หวันในอดีตและ
สามารถชื่นชมวิวทิวทัศน์ได้ *เสาร์-อาทิตย์ต้องเปลี่ยนเป็นรถสาธารณะ

เที่ยง รับประทานอาหารกลางวัน ณ ภัตตาคาร เมนูพิเศษ เสียวหลงเปาสไต้ไต้หวัน

หลังอาหารกลางวัน นำท่านถ่ายรูป หมู่บ้านประมงเจิ้งปิน ตั้งอยู่ทางตอนใต้ของเกาะเหอผิงเป็นท่าเรือประมง
เก่าแก่ที่มีประวัติศาสตร์อันยาวนานสร้างขึ้นโดยชาวญี่ปุ่นในปี 1934 ในช่วงยุคอาณานิคมของญี่ปุ่น ที่นี่เป็น
เมืองท่าที่ใหญ่ที่สุดในไต้หวัน Zhengbin Fishing Port Color House เป็นจุดเช็คอิน IG ยอดนิยมใน Keelung
บ้านสีรุ้ง 16 หลังถือเป็นจุดเช็คอินใหม่สำหรับนักท่องเที่ยวที่เดินทางมาไต้หวันจากนั้นนำท่านเดินทางสู่เมือง
เถาหยวน เพื่อให้ท่านช้อปปิ้งที่ เถาหยวนไนท์มาร์เก็ต ซึ่งเป็นถนนสำหรับขายอาหาร เครื่องดื่ม และอาหาร
ยอดนิยมของตลาดกลางคืน

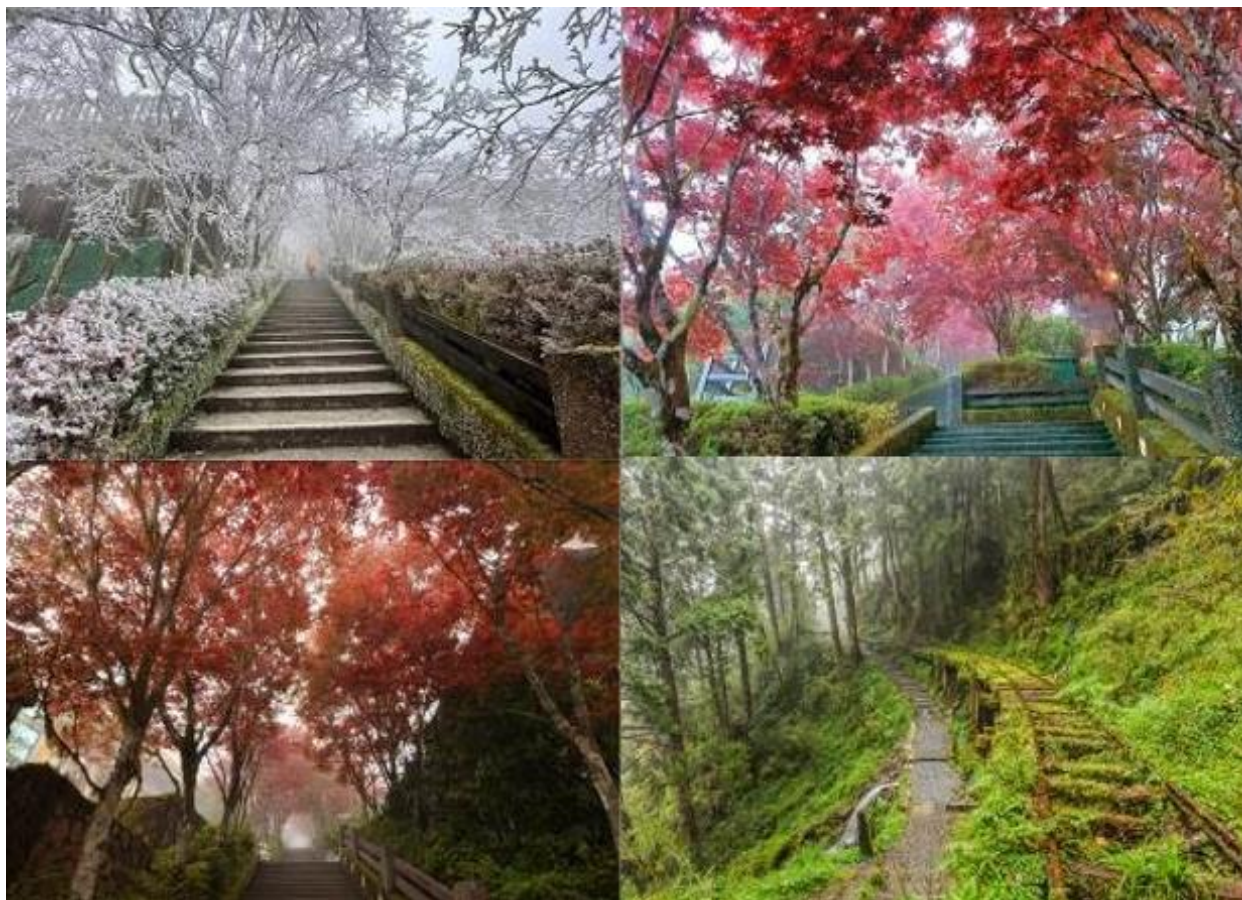


คำ **อิสระรับประทานอาหารค่ำตามอัธยาศัย**
หลังอาหาร นำท่านเดินทางสู่ ที่พัก **CENTURY HOTEL TAOYUAN** หรือเทียบเท่า

วันที่สี่ เมืองอิหลาน - อุทยานไต้หวันผืนป่า-ขึ้นรถไฟโบราณปองปองชมวิวเขา (รวมค่ารถไฟ)-กิจกรรมต้มไข่
- ซิมโซ่ออนเซ็น - ซ้อปิ้งซีเหมินตง

เช้า **รับประทานอาหารเช้า ณ โรงแรมที่พัก**
นำท่านเดินทางสู่ เมืองอิหลาน นำท่านชม อุทยานไต้หวันผืนป่า ซึ่งป่าดึกดำบรรพ์ไต้หวัน โดยคุณสามารถใช้เส้นทางเดินธรรมชาติ ขึ้นไปยังบันไดหิน และตรงสู่ป่าดึกดำบรรพ์ไต้หวันได้ ตลอดเส้นทางคุณจะได้ชมวิวทิวทัศน์รายล้อมไปด้วยใบเมเปิ้ลสีแดง (ขึ้นอยู่กับสภาพอากาศช่วงเวลาที่เดินทาง) จากนั้นนำท่านขึ้นรถไฟโบราณปองปองชมวิวเขา (รวมค่ารถไฟ) ถือเป็นอีกหนึ่งไฮไลท์ของไต้หวัน





เที่ยง

รับประทานอาหารกลางวัน ณ ภัตตาคารอาหารจีน
 หลังจากรับประทานอาหาร นำท่านเดินทางสู่
 กิจกรรมต้มไข่ และชิมไข่อ่อนเซ็น จากนั้นนำท่านช้
 ้อปปัง ซีเหมินติง หรือที่คนไทยเรียกว่า สยามส
 แควร์เมืองไทย มีทั้งแหล่งเสื้อผ้าแบรนด์เนม สไตล์
 วยรุ่น กระเป๋า ของฝากคนที่ท่านรัก รองเท้ายี่ห้อดัง
 ต่างๆ ของญี่ปุ่น



ค่ำ

อิสระรับประทานอาหารค่ำตามอัธยาศัย
 ที่พัก **PAPA WHALE XIMENDING** หรือเทียบเท่า (ใกล้แหล่งช้อปปิ้งเดินเพียง 5 นาที)

วันที่ทำ

ร้านสร้อยสุขภาพGermanium – วัดหลงซาน – สนามบินเถาหยวน – สนามบินสุวรรณภูมิ

เช้า

รับประทานอาหารเช้า ณ โรงแรมที่พัก

หลังรับประทานอาหารเช้า นำท่านไปยัง ร้านสร้อยสุขภาพ Germanium ให้ท่านได้เลือกซื้อสร้อยสุขภาพ ซึ่งทำให้การไหลเวียนของเลือดดีขึ้น จากนั้นนำท่านชม วัดหลงซาน (Longshan Temple) เป็นหนึ่งในวัดที่เก่าแก่และมีชื่อเสียงมากที่สุดแห่งหนึ่งของเมืองไทเป ตั้งอยู่ในแถบย่านเมืองเก่า มีอายุเกือบ 300 ไร่ สถานที่สักการะบูชาสิ่งศักดิ์สิทธิ์ตามความเชื่อของชาวจีน มีรูปแบบทางด้านสถาปัตยกรรมคล้ายกับวัดพุทธของจีนแต่มีลูกผสมของความเป็นได้วันเข้าไปด้วย ทำให้ที่นี่เป็นอีกหนึ่งแหล่งท่องเที่ยวที่ไม่ควรพลาดและภายในก็ยังมีเทพเจ้าองค์อื่น ๆ ตามความเชื่อของชาวจีนอีกมากกว่า 100 องค์

ได้เวลาอันสมควรนำท่านเดินทางสู่สนามบินเถาหยวน

13:40 น. ออกเดินทางกลับสู่กรุงเทพมหานคร โดยสายการบิน ไชน่าแอร์ไลน์ เที่ยวบินที่ CI835

(บริการอาหารและเครื่องดื่มบนเครื่อง)

16:20 น. ถึง สนามบินสุวรรณภูมิ กรุงเทพฯ โดยสวัสดิภาพ

#####

*** กำหนดการเดินทาง และอัตราค่าบริการ ***

- กรณีพัก 3 ท่าน/ห้อง ทางโรงแรมจะทำการเสริมเตียงให้เท่านั้น การเสริมเตียงจะขึ้นอยู่กับนโยบายของโรงแรมนั้น ๆ (บางโรงแรมใช้เตียง SGL ในการเสริมเตียง บางโรงแรมจะใช้โซฟาเบดในการเสริมเตียง) กรณีที่ห้อง TRP เต็ม หรือ มีไม่เพียงพอทางบริษัทอาจจะต้องปรับไปนอนห้อง แบบ 1 TWIN และ 1 SGL ไม่ว่ากรณีใดก็ตามทางบริษัทขอสงวนสิทธิ์ในการเรียกเก็บค่าบริการเพิ่มตามจริงที่เกิดขึ้นจากนักท่องเที่ยว (ค่าใช้จ่ายส่วนต่างสอบถามเจ้าหน้าที่)

- กรณีท่านที่ต้องการ ห้อง Double Room (เตียงใหญ่ 1 เตียง) ทางโรงแรมที่ได้วันจะมีไม่มาก ทางบริษัทจะทำการ Request ให้ก่อน หากไม่ได้ ทางบริษัทจะจัดเป็นห้อง TWIN (เตียงแฝด) ให้สำหรับ 2 ท่าน

ช่วงการเดินทาง	ผู้ใหญ่พัก ห้องละ 2-3 ท่าน	พักท่านเดียว จ่ายเพิ่ม	จำนวนที่นั่ง
23 - 27 พ.ค. 67	17,999.-	5,700.-	25
30 พ.ค. - 03 มิ.ย. 67	17,999.-	5,700.-	25
06 - 10 มิ.ย. 67	17,999.-	5,700.-	25
27 มิ.ย. - 01 ก.ค. 67	17,999.-	5,700.-	25
04 - 08 ก.ค. 67	17,999.-	5,700.-	25
11 - 15 ก.ค. 67	17,999.-	5,700.-	25
01 - 05 ส.ค. 67	17,999.-	5,700.-	25
22 - 26 ส.ค. 67	17,999.-	5,700.-	25
05 - 09 ก.ย. 67	17,999.-	5,700.-	25
12 - 16 ก.ย. 67	17,999.-	5,700.-	25
19 - 23 ก.ย. 67	17,999.-	5,700.-	25

ประกาศสำคัญ: รับเฉพาะผู้มีวัตถุประสงค์เพื่อการท่องเที่ยวเท่านั้น ค่าทัวร์ที่จ่ายให้กับบริษัท เป็นการชำระแบบจ่ายชำระขาด และบริษัทได้ชำระให้กับสายการบินและสถานที่ต่างๆ แบบชำระขาดเช่นกันก่อนออกเดินทาง ฉะนั้นหากท่านไม่เข้าร่วมเดินทางหรือไม่ใช้บริการตามรายการด้วยสาเหตุใดก็ตาม หรือได้รับการปฏิเสธการเข้าหรือออกนอกเมืองจากประเทศในรายการ (ประเทศไทยและประเทศไต้หวัน) ทางผู้จัดขอสงวนสิทธิการคืนเงินรวมทั้งค่าตัวเครื่องบินให้แก่ท่าน

บริษัทขอสงวนสิทธิ์และแจ้งให้ผู้ใช้บริการทราบว่า: โปรแกรมและรายละเอียดของการเดินทางอาจมีการเปลี่ยนแปลงได้ตามความเหมาะสม โดยไม่ต้องแจ้งให้ทราบล่วงหน้า ทั้งนี้ขึ้นอยู่กับ การจราจร สภาพอากาศ และเหตุสุดวิสัยต่าง ๆ ที่ไม่สามารถคาดการณ์ได้ล่วงหน้าโดยทางบริษัทฯ จะรักษาผลประโยชน์และความปลอดภัยของผู้เดินทางเป็นสำคัญและไม่สามารถเปลี่ยนเป็นเงินได้ การบริการของรถนำเที่ยวประเทศไต้หวัน กำหนดไว้วันละ 10 ชั่วโมง ทางมัคคุเทศก์และพนักงานขับรถ จะจัดโปรแกรมให้ตามความเหมาะสมกับเวลา และต้องขึ้นอยู่กับสภาพการจราจรในวันเดินทางนั้นๆ อาจเปลี่ยนแปลงโดยมีต้องแจ้งให้ทราบล่วงหน้า

บริษัทฯ ขอสงวนสิทธิ์ กรณีผู้เดินทางมาจากต่างจังหวัดหรือต่างประเทศ และจะทำการสำรองตั๋วเครื่องบินหรือยานพาหนะอื่น ๆ เพื่อใช้ในการเดินทางมาและกลับ ณ สนามบิน ทางบริษัท จะไม่รับผิดชอบค่าใช้จ่าย เนื่องจากเป็นค่าใช้จ่ายที่นอกเหนือจากโปรแกรม

✓ อัตราค่าบริการนี้รวม

-  ค่าตั๋วเครื่องบินที่ระบุวันเดินทาง ไป-กลับพร้อมคณะ
-  ค่าภาษีสนามบินทุกแห่ง ตามรายการ
-  ค่ากระเป๋าเดินทางท่านละ 1 ใบ (น้ำหนักไม่เกิน 23 กิโลกรัม)
-  ค่ามีคฤเทศก์ของบริษัทดูแล ตลอด เดินทาง
-  ค่าอาหารตามที่ระบุในรายการ
-  ค่ารถโค้ชรับอากาศนำเที่ยว ตามรายการ พร้อมคนขับรถ ที่ชำนาญเส้นทาง
-  ค่าห้องพักในโรงแรมตามที่ระบุ ในรายการหรือเทียบเท่า (2-3 ท่าน / ห้อง)
-  ค่าเข้าชมสถานที่ท่องเที่ยว ตามรายการ
-  ค่าประกันอุบัติเหตุแบบหมู่คณะ ในระหว่างการเดินทางคุ้มครองในวงเงิน 1,000,000 บาท (เงื่อนไขตามกรมธรรม์)
-  ภาษีมูลค่าเพิ่มค่าบริการ 7 %
-  ค่าน้ำดื่มวันละ 1 ขวดต่อท่าน

✗ อัตราค่าบริการนี้ไม่รวม

-  ไม่รวมค่าทิปไกด์ และ คนขับรถ
-  ไม่รวมค่าธรรมเนียมวีซ่า และดำเนินการยื่นสำหรับลูกค้า
-  ไม่รวมค่าตรวจหาเชื้อ RT-PCR ของลูกค้า อย่างน้อย 72 ชม.
-  ไม่รวมค่าธรรมเนียมน้ำดื่มและภาษีสนามบิน ในกรณีที่สายการบินมีการปรับขึ้นราคา
-  ไม่รวมค่าใช้จ่ายส่วนตัว อาทิเช่น ค่าธรรมเนียมการจัดทำหนังสือเดินทาง ค่าเครื่องดื่มที่สั่งพิเศษ, ค่าโทรศัพท์, ค่าซักรีด, ค่าน้ำหนักกระเป๋าเกินจากทางสายการบินกำหนดและมากกว่า 1 ใบ, ค่ารักษาพยาบาล กรณีเกิดการเจ็บป่วยจากโรคประจำตัว, ค่ากระเป๋าเดินทางที่ชำรุด หรือของมีค่าที่สูญหายในระหว่างการเดินทาง เป็นต้น



เงื่อนไขสำหรับการจอง

รายการนี้เป็นรายการโปรโมชั่น กรุณาจองพร้อมส่งสำเนาหนังสือเดินทาง พร้อมชำระมัดจำ
ท่านละ 10,000 บาท

**กรณีที่ท่านชำระค่าทัวร์ทั้งหมดหรือบางส่วนทางบริษัทถือว่าท่านได้ยอมรับเงื่อนไขและข้อตกลงต่างๆ
ที่ได้ระบุไว้ทั้งหมดนี้แล้ว



การยกเลิกสำหรับการจอง

ตามหลักเกณฑ์เกี่ยวกับการกำหนดอัตราค่าธรรมเนียมคืนให้แก่นักท่องเที่ยว 2563

- * ยกเลิกการเดินทางล่วงหน้า 30 วันขึ้นไป ก่อนวันนำเที่ยว คืนเงินทั้งหมด
(โดยหักจากค่าใช้จ่ายจริง เช่น ค่าวีซ่า ค่ามัดจำของบัตรโดยสารเครื่องบิน ค่าใช้จ่ายที่จำเป็นอื่นๆ)
- * ยกเลิกการเดินทางล่วงหน้าไม่น้อยกว่า 30 วันก่อนวันนำเที่ยว คืนเงิน 50 % ของค่าทัวร์
- * ยกเลิกการเดินทางล่วงหน้าไม่น้อยกว่า 15 วันก่อนวันนำเที่ยว ขอสงวนสิทธิ์คืนเงินในทุกกรณี



โปรดตรวจสอบพร้อมส่งสำเนาหนังสือเดินทาง ที่มีอายุเหลือมากกว่า 180 วัน
นับจากวันที่เดินทาง บริษัทไม่รับผิดชอบหากกรณี หนังสือเดินทางมีอายุน้อยกว่า 180
และไม่สามารถเดินทางได้หรือโดนปฏิเสธจากสายการบินและเจ้าหน้าที่ตรวจคนเข้าเมืองนั้นๆ

ทางบริษัท ผู้จัดทำจะไม่รับผิดชอบและไม่สามารถคืนเงินค่าใช้จ่ายต่างๆได้ เนื่องจากเป็นรายการเหมาะจ่าย
กับตัวแทนต่างๆ หากเกิดกรณี ผู้เดินทางไม่ผ่านการพิจารณาในการตรวจเข้า-ออกเมือง หรือกรมแรงงาน
สายการบินในประเทศไทยหรือประเทศต่างๆ หรืออื่นเนื่องมาจากการกระทำที่ส่อไปในทางผิดกฎหมายของ
ประเทศไทยและประเทศต่างๆ การหลบหนี เข้าออกเมือง หรือเอกสารการเดินทางไม่ถูกต้อง หรือ การถูกปฏิเสธ
การเข้า-ออกประเทศต่างๆ ในกรณีอื่นๆ

**บริษัทฯ ขอสงวนสิทธิ์แจ้งยกเลิกการเดินทางก่อนล่วงหน้า 10 วัน ในกรณีที่ไม่สามารถทำกรุ๊ปเดินทางได้
ในกรณีนี้บริษัทฯ ยินดีคืนเงินให้ทั้งหมด (ยกเว้นค่าธรรมเนียมวีซ่าซึ่งได้ชำระไว้กับทางสถานทูตแล้ว กรณี
ต้องใช้วีซ่า) หรือจัดหาคณะทัวร์อื่นให้ถ้าต้องการ**

หมายเหตุกรุณาศึกษาเงื่อนไขทั้งหมดก่อนการจอง เพื่อความเข้าใจที่ตรงกันระหว่างลูกค้าและบริษัท

1. ราคาดังกล่าวรวมภาษีน้ำมันและภาษีสนามบินแล้ว หากมีการประกาศปรับเพิ่มก่อนการเดินทางทางบริษัทขอเก็บเพิ่มตามจริง
2. บริษัทฯ สงวนสิทธิ์ในการที่จะไม่รับผิดชอบใดๆทั้งสิ้น ซึ่งนอกเหนือความรับผิดชอบของบริษัทฯ เช่น การนัดหยุดงาน จลาจล, การล่าช้าจากสายการบิน ,การยกเลิกเที่ยวบิน ,ภัยธรรมชาติ ,สภาพการจราจร และการนำส่งของผิดกฎหมาย
4. บริษัทฯ ขอสงวนสิทธิ์ในการเปลี่ยนแปลงเที่ยวบิน โดยมีต้องแจ้งเหตุให้ทราบล่วงหน้า
5. ทางบริษัทฯ ไม่รับผิดชอบใดๆทั้งสิ้น กรณีสิ่งของสูญหาย อันเนื่องมาจากความประมาทของผู้เดินทาง ,การโจรกรรม และอุบัติเหตุอันเกิดจากความประมาทของผู้เดินทาง
6. หากท่านได้ชำระเงินมัดจำหรือค่าทัวร์กับทางบริษัทฯ แล้ว ถือว่าท่านตกลงยอมรับในเงื่อนไขและข้อตกลงต่างๆทั้งหมด
7. โปรแกรมนี้เป็นเพียงโปรแกรมที่เป็นข้อเสนอ ท่านจะต้องได้รับการยืนยันจากทางบริษัทฯ อีกครั้งหนึ่ง หลังจากทางบริษัท ได้ทำการสำรองโรงแรมและห้องพักในต่างประเทศเรียบร้อยแล้ว โดยโรงแรมอาจจัดให้ในระดับใกล้เคียงกัน หรืออาจจะปรับเปลี่ยนจากตามที่ระบุไว้ในโปรแกรม
8. นักศุลกากร พนักงานหรือตัวแทนของทางบริษัทฯ ไม่มีสิทธิ์ในการให้คำสัญญาใดๆทั้งสิ้นแก่ผู้จัดทำ นอกจากมีเอกสารแนบโดยผู้มีอำนาจของผู้จัดชัดเจนเท่านั้น
9. ผู้จัดทำทัวร์นี้เป็นทัวร์แบบเหมา จะไม่รับผิดชอบและไม่สามารถคืนเงินค่าใช้จ่ายต่างๆได้ เนื่องจากเป็นรายการเหมาจ่ายกับตัวแทน ต่างๆ หากเกิดกรณีผู้เดินทางไม่ผ่านการพิจารณาในการตรวจเข้า-ออกเมือง ,กรมแรงงาน ,สายการบินในประเทศไทยหรือประเทศต่างๆ หรืออันเนื่องมาจากการกระทำที่ส่อไปในทางผิดกฎหมายของประเทศไทยและประเทศต่างๆ การหลบหนี เข้าออกเมือง หรือเอกสารการเดินทางไม่ถูกต้อง หรือการถูกปฏิเสธการเข้า-ออกประเทศต่างๆ ในกรณีอื่นๆ
10. ในกรณีที่ลูกค้าต้องออกตัวโดยสายภายในประเทศหรือออกตัวโดยสายเอง กรุณาติดต่อเจ้าหน้าที่ของบริษัทฯ ก่อนทุกครั้ง ทางบริษัทฯ จะไม่ขอรับผิดชอบค่าใช้จ่ายใดๆ ทั้งสิ้น
11. โปรแกรมและรายละเอียดของการเดินทางอาจมีการเปลี่ยนแปลงได้โดยไม่ต้องแจ้งให้ทราบล่วงหน้า ทั้งนี้ขึ้นอยู่กับ การจราจร สภาพอากาศ และเหตุสุดวิสัยต่าง ๆ ที่ไม่สามารถคาดการณ์ได้ล่วงหน้าโดยทางบริษัทฯ จะรักษาผลประโยชน์และความปลอดภัยของผู้เดินทางเป็นสำคัญและไม่สามารถเปลี่ยนเป็นเงินได้
12. กรุณา อย่าขีดเขียน ดัด หรือประทับตราใดๆ ที่ไม่เกี่ยวข้อง ลงในหนังสือเดินทางหากทางสายการบินไม่อนุญาตให้เช็คอิน หรือตำรวจตรวจคนเข้าเมืองประเทศนั้นๆ ปฏิเสธการเข้า-ออกประเทศ ทางบริษัทฯ ไม่รับผิดชอบทุกกรณี

ข้อมูลเพิ่มเติมเรื่องตั๋วเครื่องบิน

ในการเดินทางเป็นหมู่คณะ ผู้โดยสารจะต้องเดินทางไป-กลับพร้อมกัน หากต้องการเปลี่ยนวันเดินทางกลับ ท่านจะต้องชำระค่าใช้จ่ายส่วนต่างที่ทางสายการบิน (กรณีที่บัตรโดยสารสามารถเปลี่ยนได้) และบริษัททัวร์เรียกเก็บการจัดที่นั่งของกลุ่มเป็นไปโดยสายการบินเป็นผู้กำหนด ซึ่งทางบริษัทฯ ไม่สามารถเข้าไปแทรกแซงได้ ในกรณียกเลิกการเดินทางและได้ดำเนินการออกตั๋วเครื่องบินไปแล้ว (กรณีตั๋ว REFUND ได้) ผู้เดินทางต้องรอ REFUND ตามระบบของสายการบินเท่านั้น

ข้อมูลเพิ่มเติมเรื่องโรงแรมที่พัก

1. เนื่องจากการวางแปลนห้องพักของแต่ละโรงแรมแตกต่างกัน จึงอาจทำให้ห้องพักแบบห้องเดี่ยว (Single) และห้องคู่ (Twin/Double) และห้องพักแบบ 3 ท่าน (Triple Room) ห้องพักอาจจะไม่ติดกัน
2. กรณีที่มีงานจัดประชุมนานาชาติ (Trade Fair) หรือเทศกาล เป็นผลให้ค่าโรงแรมสูงขึ้นมากและห้องพักอาจเต็ม

