



บริษัท สตาร์ พลัส ทริปส์ จำกัด

967/51 หมู่บ้านพฤกษาวิลล์ ซอย 18 ตำบลประชาธิปัตย์ อำเภอธัญบุรี จ.ปทุมธานี 12130

License No. 11/08379



080 589 6644



starplustrips@hotmail.com



@hip9049w

VZTPE10-1

5วัน 3คืน

#TAIWAN

อุทยานไต้หวัน ไทเป หนานโกว

ราคา
เริ่มต้น

15,999.-



เดินทาง เม.ย. - มิ.ย. 67

สัมผัสความโรแมนติก

ชมซากุระ ไต้หวัน

Highlight!...

- มั่งรถไฟโบราณ ปองปอง ชมวิวธรรมชาติสุดฟิน
- เพลิดเพลิน กิจกรรมต้มไข่อ่อนเขิน
- ล่องทะเลสาบสุริยันจันทรา ขอพรวัดเหวินอู่ วัดหลงซาน
- สัมผัสบรรยากาศหมู่บ้านโบราณ จิวเฟิน ท่าเรือเจิ้นปิง
- เช็กอินแลนด์มาร์คสุดฮิต อนุสรณ์เจียงไคเช็ค / ตึกไทเป101
- ซอปลุดมันส์ ซีเหมินติง เฟิงเจียไนท์มาร์เก็ต เต้าหอยวนไนท์มาร์เก็ต

หมู่บ้านโบราณ จิวเฟิน

กิจกรรมต้มไข่อ่อนเขิน

อนุสรณ์เจียงไคเช็ค

พิเศษ!!



เสี่ยวหลงเปา

พิเศษ!!



ปลาประธนาธิบดิ์

VZTPE10-1

5วัน 3คืน

#TAIWAN

อุทยานไต้หวัน ไทเป หนานโกว

ราคา
เริ่มต้น

15,999.-

vietjet
Air

เดินทาง เม.ย. - มิ.ย. 67



สัมผัสความโรแมนติก

ชมซากุระ ไต้หวัน

Highlight!...

- นั่งรถไฟโบราณ ปองปอง ชมวิวธรรมชาติสุดฟิน
- เพลิดเพลิน กิจกรรมต้มไข่ออนเซ็น
- ล่องทะเลสาบสุริยันจันทรา ขอพรวัดเหวินอู่ วัดหลงซาน
- สัมผัสบรรยากาศหมู่บ้านโบราณ จิวเฟิน ทำเรือเจ็ท
- เช็กอินแลนด์มาร์คสุดฮิต อนุสรณ์เจียงไคเช็ค / ตึกไทเป101
- ซ้อปสุดมันส์ ซีเหมินติง เฟิงเจียไนท์มาร์เก็ต เกาหยวนไนท์มาร์เก็ต

หมู่บ้านโบราณ จิวเฟิน

กิจกรรมต้มไข่ออนเซ็น

อนุสรณ์เจียงไคเช็ค

พิเศษ!!



เสี่ยวหลงเปา

พิเศษ!!



ปลาประจานริบตี

ราคาขายเป็นราคาโปรโมชั่นไม่มีราคาเด็ก

INFANT เด็กอายุต่ำกว่า 2 ปี ราคา 6,000 บาท / ท่าน

ทิปไกด์ท้องถิ่นและคนขับรถ 1,800 บาท/ท่าน เด็กชำระเท่ากับผู้ใหญ่(ชำระที่สนามบิน)

ไม่ใช้ตัวเครื่องบิน หักออก 5,000 บาท

** ราคารวมกระเป๋าถือขึ้นเครื่อง 7 กิโลกรัม 1 ใบ และ โหลดใต้ท้องเครื่อง 20 กิโลกรัม 1 ใบ **

วันที่	รายการทัวร์	มื้ออาหาร		
		เช้า	กลางวัน	ค่ำ
วันแรก	สนามบินสุวรรณภูมิ (22.45)	-	-	-
วันที่สอง	สนามบินนานาชาติเถาหยวน VZ 3820 (02.00-06.40) -เมืองอีหลาน - อุทยานไท่ผิงซาน - ขึ้นรถไฟโบราณป๋องป๋องชมิวเวา (รวมค่ารถไฟ) - กิจกรรมต้มไข่ - ซิมไซออนเซ็น - เถาหยวนไนท์มาร์เก็ต ☞ CENTURY HOTEL TAOYUAN หรือเทียบเท่า	-		-
วันที่สาม	เมืองหนานโถว - ล่องเรือทะเลสาบสุริยันจันทรา (รวมค่าล่องเรือ) - วัดพระถังซัมจั๋ง - วัดเหวินหวู่ - แวะชิมชาอู่หลง - เมืองไถจง - ฝิงเจียไนท์มาร์เก็ต ☞ CHARMING CITY HOTEL TAICHUNG หรือเทียบเท่า			-
วันที่สี่	ร้านเครื่องสำอาง - ร้านขนมพายสับปะรด - หมู่บ้านโบราณจิวเฟิน - หมู่บ้านประมงเจิ้งปิ่น - ซีเหมินติง ☞ CENTURY HOTEL TAOYUAN หรือเทียบเท่า			-
วันที่ห้า	ร้านสร้อยสุขภาพ GERMANIUM - อนุสรณ์สถานเจียงไคเช็ค - วัดหลงซาน - ตึกไทเป101(ไม่รวมบัตรขึ้นตึกชั้น 89) - สนามบินเถาหยวน - สนามบินสุวรรณภูมิ VZ 3821 (17.00-19.55)		-	-

วันแรก

สนามบินสุวรรณภูมิ - สนามบินนานาชาติเถาหยวน

22.45

พร้อมกันที่สนามบินสุวรรณภูมิ ชั้นระหว่างประเทศขาออก (ชั้น 4) เคาน์เตอร์ สายการบินเวียดนาม พบกับเจ้าหน้าที่ที่คอยต้อนรับและอำนวยความสะดวก ณ บริเวณหน้าเคาน์เตอร์

***** หมายเหตุ : เคาน์เตอร์ใช้คิอนปิดบริการก่อนเวลาเครื่องออก 60 นาที และไม่มีประกาศเตือนผู้โดยสารขึ้นเครื่อง ดังนั้นผู้โดยสารจำเป็นต้องพร้อม ณ ประตูขึ้นเครื่องก่อนเวลาเครื่องออกอย่างน้อย 45 นาที *****

สายการบิน VIETJET ใช้เครื่อง AIRBUS A320 จำนวน 180 ที่นั่ง จัดที่นั่งแบบ 3-3

ตัวเครื่องบินเป็นตู้ครัวสำหรับคัมแพคท์ ระบบของสายการบินจะทำการแรนดอมที่นั่ง (หากต้องการระบุที่นั่งติดต่อเจ้าหน้าที่)

น้ำหนักกระเป๋า 20 กก./ท่าน ขึ้นเครื่อง 7กก./ท่าน หากต้องการชื้อน้ำหนักกระเป๋าเพิ่ม ต้องแจ้งล่วงหน้าก่อนเดินทาง 7 วันทำการ

วันที่สอง

สนามบินนานาชาติเถาหยวน - เมืองอีหลาน - อุทยานไต้ผิงซาน - ชมใบไม้เปลี่ยนสี (ขึ้นอยู่กับสภาพอากาศ) - ขึ้นรถไฟโบราณปองปองชมวิวเขา (รวมค่ารถไฟ) - กิจกรรมต้มไข่ - ชิมไข่ออนเซ็น - เถาหยวนไนท์มาร์เก็ต

02.00 น.

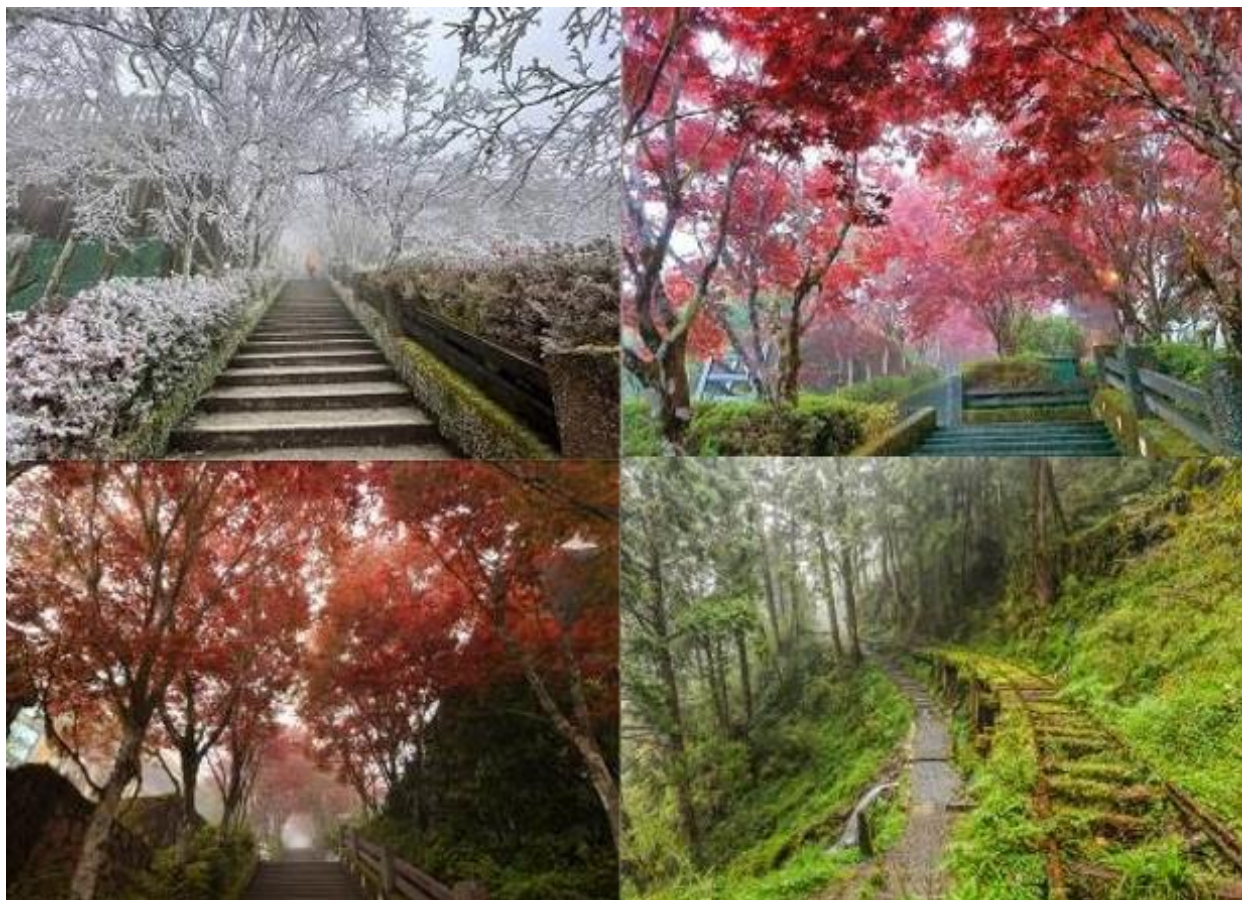
นำท่านออกเดินทางสู่สนามบินเถาหยวน ไทยเป โดยสายการบิน สายการบินเวียดนาม เที่ยวบินที่ VZ3820

06.40

ถึงท่าอากาศยานนานาชาติเถาหยวน หลังจากผ่านพิธีการตรวจคนเข้าเมืองและศุลกากรเรียบร้อยแล้ว

นำท่านเดินทางสู่ เมืองอีหลาน นำท่านชม อุทยานไต้ผิงซาน ซึ่งป่าดึกดำบรรพ์ไต้ผิงซาน โดยคุณสามารถใช้เส้นทางเดินธรรมชาติ ขึ้นไปยังบันไดหิน และตรงสู่ป่าดึกดำบรรพ์ไต้ผิงซานได้ ตลอดเส้นทางคุณจะได้ชมวิวทิวทัศน์รายล้อมไปด้วยใบไม้เปลี่ยนสี (ขึ้นอยู่กับสภาพอากาศช่วงเวลาที่เดินทาง) จากนั้นนำท่านขึ้นรถไฟโบราณปองปองชมวิวเขา (รวมค่ารถไฟ) ถือเป็นอีกหนึ่งไฮไลท์ของไต้ผิงซาน





เที่ยง

รับประทานอาหารกลางวัน ณ ภัตตาคารอาหารจีน



หลังจากรับประทานอาหาร นำท่านเดินทางสู่ กิจกรรม ต้มไข่ และชิมไข่อ่อนเชิ่่น จากนั้นนำท่านเดินทางสู่เมือง เกาหยวน เพื่อให้ท่านช้อปปิ้งที่ เกาหยวนไนท์มาร์เก็ต ซึ่งเป็นถนนสำหรับขายอาหาร เครื่องดื่ม และอาหาร ยอดนิยมของตลาดกลางคืน

ค่ำ

อิสระรับประทานอาหารค่ำตามอัธยาศัย

นำท่านเดินทางสู่ ที่พัก **CENTURY HOTEL TAOYUAN** หรือเทียบเท่า

วันที่สาม

เมืองหนานโถว - ล่องเรือทะเลสาบสุริยันจันทรา (รวมค่าล่องเรือ) -
วัดเสวียนกง(พระถังซัมจั๋ง) - วัดเหวินหวู่ - แวะชิมชาอู่หลง - เมืองโจจง - เฝิงเจียไนท์มาร์เก็ต

เช้า

รับประทานอาหารเช้า ณ โรงแรมที่พัก

หลังอาหารเช้า นำท่านเดินทางสู่ เมืองหนานโถว นำท่าน ล่องเรือชมความงามทะเลสาบสุริยันจันทรา ซึ่งมีความงดงามราวกับภาพวาด เปรียบเสมือนสวิสเซอร์แลนด์แห่งไต้หวัน ตัวทะเลสาบมองดูคล้ายพระอาทิตย์ และ พระจันทร์เสี้ยวซึ่งเป็นที่มาของนามอันไพเราะว่า “สุริยัน-จันทรา” จากนั้นนำท่านขึ้นฝั่งชม วัดเสวียนกง (พระถังซัมจั๋ง) สร้างขึ้นในช่วงปี 1955 ภายในวัดมีประดิษฐานของรูปปั้นพระเสวียนจิ่ง ท่านสามารถถ่ายรูปวิวทะเลสาบมุมสูงได้จากที่แห่งนี้



เที่ยง

รับประทานอาหารกลางวัน ณ ภัตตาคาร เมนูพิเศษปลาประธานาธิบดี

หลังรับประทานอาหาร นำท่านชม วัดเหวินหวู่ ขอพรกับเทพเจ้าแห่งโชคลาภ เทพเจ้าแห่งปัญญา และเทพเจ้าแห่งความซื่อสัตย์ ซึ่งชาวไต้หวันเชื่อกันว่า หากได้บูชาเทพเจ้ากวนอู จะได้ประสบความสำเร็จในหน้าที่การงาน



~ 5 ~

มีแต่คนจงรักภักดี หรือหากวางแผนสิ่งใด ก็จะประสบความสำเร็จตามปรารถนาจึงทำให้ได้รับความนิยมาจากชาวไต้หวัน ที่มาสักการะขอพรองค์เทพในวัดแห่งนี้

จากนั้นนำท่านแวะ **ชิมชาอุ่น** ชาไต้หวันแท้ๆ ที่จะนิยมปลูกกันมากในแถบอาลีซาน ด้วยสภาพอากาศบนพื้นที่สูงและอากาศที่เย็นตลอดปีของที่นี่ ทำให้ชามีรสชาติที่ติดลมกล่อม

จากนั้นนำท่านเดินทางสู่เมืองเถาหยวน เพื่อให้ท่านช้อปปิ้งที่ **ตลาดฝิงเจียไนท์มาร์เก็ต** เป็นตลาดที่มีชื่อเสียงของเมืองไถจงและ เป็นตลาดคนเดินที่มีร้านค้าครบครันจำหน่าย เช่น อาหารทานเล่นสไตส์ไต้หวัน อิสระช้อปปิ้งตามอัธยาศัย

ค่ำ

อิสระรับประทานอาหารค่ำตามอัธยาศัย

หลังอาหาร นำท่านเดินทางสู่ ที่พัก **CHARMING CITY HOTEL TAICHUNG หรือเทียบเท่า**

วันที่สี่

ร้านเครื่องสำอาง – ร้านขนมพายสับปะรด – หมู่บ้านโบราณจิวเฟิน – หมู่บ้านประมงเจิ้งปิน – ซีเหมินติง

เช้า

รับประทานอาหารเช้า ณ โรงแรมที่พัก

หลังรับประทานอาหารเช้า เดินทางสู่ เมืองไทเป นำท่านสู่ร้าน **COSMETICS SHOP** ที่มีสินค้าให้ท่านเลือกสรรมากมายเพื่อเป็นของขวัญให้คนที่ท่านรัก นำท่านซื้อของฝาก **ร้านขนมพายสับปะรด** ซึ่งเป็นร้านที่ได้รับการรับรองคุณภาพจากการท่องเที่ยวแห่งประเทศไทย ไต้หวัน จากนั้นนำท่านเดินทางไปยังสัมผัสบรรยากาศ **ถนนเก่าจิวเฟิน** ที่ตั้งอยู่บริเวณไหล่เขาในเมืองจีหลง หมู่บ้านจิวเฟิน เคยเป็นแหล่งเหมืองทองที่มีชื่อเสียงตั้งแต่สมัยโบราณ ปัจจุบันเป็นสถานที่ท่องเที่ยวที่สำคัญแห่งหนึ่ง เพราะเป็นถนนคนเดินเก่าแก่ที่มีชื่อเสียงที่สุดในไต้หวัน ให้ท่านได้เพลิดเพลินบรรยากาศแบบดั้งเดิมของร้านค้า ร้านอาหารของชาวไต้หวันในอดีตและสามารถชื่นชมวิวทิวทัศน์ได้

***เสาร์-อาทิตย์ต้องเปลี่ยนเป็นรถสาธารณะ**



เที่ยง

รับประทานอาหารกลางวัน ณ ภัตตาคาร เมนูพิเศษ เสี่ยวหลงเปาสไตส์ไต้หวัน

หลังอาหารกลางวัน นำท่านถ่ายรูป **หมู่บ้านประมงเจิ้งปิน** ตั้งอยู่ทางตอนใต้ของเกาะเหอผิงเป็นท่าเรือประมงเก่าแก่ที่มีประวัติศาสตร์อันยาวนานสร้างขึ้นโดยชาวญี่ปุ่นในปี 1934 ในช่วงยุคอาณานิคมของญี่ปุ่น ที่นี่เป็น

เมืองท่าที่ใหญ่ที่สุดในไต้หวัน Zhengbin Fishing Port Color House เป็นจุดเช็คอิน IG ยอดนิยมใน Keelung บ้านสีรุ้ง 16 หลังถือเป็นจุดเช็คอินใหม่สำหรับนักท่องเที่ยวที่เดินทางมาไต้หวัน



จากนั้นนำท่านช้อปปิ้ง **ซีเหมินติง** หรือที่คนไทยเรียกว่า สยามสแควร์เมืองไทย มีทั้งแหล่งเสื้อผ้าแบรนด์เนม สไตลว์ัยรุ่น กระเป๋า ของฝากคนที่ท่านรัก รองเท้ายี่ห้อดังต่าง ๆ ของญี่ปุ่น

ค่ำ

อิสระรับประทานอาหารค่ำตามอัธยาศัย

หลังอาหาร นำท่านเดินทางสู่ ที่พัก **CENTURY HOTEL TAOYUAN หรือเทียบเท่า**

วันที่ห้า **ร้านสร้อยสุขภาพGermanium – อนุสรณ์สถานเจียงไคเช็ค – วัดหลงซาน – ดึงไทเป101 (ไม่รวมบัตรขึ้นตึก) – สนามบินเถาหยวน – สนามบินสุวรรณภูมิ**

เช้า

รับประทานอาหารเช้า ณ โรงแรมที่พัก

หลังรับประทานอาหารเช้า นำท่านไปยัง **ร้านสร้อยสุขภาพ Germanium** ให้ท่านได้เลือกซื้อสร้อยสุขภาพ ซึ่งทำให้การไหลเวียนของเลือดดีขึ้น จากนั้นนำท่านชม **อนุสรณ์สถานเจียงไคเช็ค** อนุสรณ์สถานที่ตั้งอยู่ตรงใจกลางของเมืองไทเป ที่มีพื้นที่ 2,500 ตารางกิโลเมตรแห่งนี้ถูกตกแต่งและประดับเป็นอย่างดี โดยตัวอาคารของอนุสรณ์สถาน ถูกสร้างขึ้นมาตามแบบสถาปัตยกรรมจีนโบราณ บันไดทั้งสี่ด้านถูกสร้างด้วยหินอ่อนสีขาวเป็น

ชั้นตามแบบพีระมิดอียิปต์ หลังคาสีน้ำเงิน รวมทั้งยังมีสวนดอกไม้สีแดง ที่เป็นการแสดงออกทางสัญลักษณ์ให้เห็นถึงอิสรภาพ ความเท่าเทียม และความเป็นหนึ่งเดียวกัน ตามสี่ของธงชาติไต้หวัน จากนั้นนำท่านชม



วัดหลงซาน (Longshan Temple) เป็นหนึ่งในวัดที่เก่าแก่และมีชื่อเสียงมากที่สุดแห่งหนึ่งของเมืองไทเป ตั้งอยู่ในแถบย่านเมืองเก่า มีอายุเกือบ 300 ร้อยปี สถานที่สักการะบูชาสิ่งศักดิ์สิทธิ์ตามความเชื่อของชาวจีน มีรูปแบบทางด้านสถาปัตยกรรมคล้ายกับวัดพุทธของจีนแต่มีลูกผสมของความเป็นไต้หวันเข้าไปด้วย ทำให้ที่นี่เป็นอีกหนึ่งแหล่งท่องเที่ยวที่ไม่ควรพลาดและภายในก็ยังมีเทพเจ้าองค์อื่น ๆ ตามความเชื่อของชาวจีนอีกมากกว่า 100 องค์ด้านในมาจากทั้งศาสนาพุทธ เต๋า และขงจื้อ เช่น เจ้าแม่ทับทิม ที่เกี่ยวข้องกับการเดินทาง,



เที่ยง

เทพเจ้ากวนอู เรื่องความซื่อสัตย์และหน้าที่การงาน และเทพเยวี่เหล่า หรือ ผู้เฒ่าจันทรา ที่เชื่อกันว่าเป็นเทพผู้
ผูกด้ายแดงให้สมหวังด้านความรัก

อิสระรับประทานอาหารกลางวัน

หลังรับประทานอาหาร นำท่าน ถ่ายรูปคู่ **ตึกไทเป 101 (ไม่รวมบัตรขึ้นตึก)** ให้ท่านได้ถ่ายรูปหน้าตึก กับ
นวัตกรรมด้านวิศวกรรมและศักยภาพทางเทคโนโลยีของไต้หวัน ตึกไท101 มีความสูงถึง 508 เมตร ได้รับความ
การออกแบบโดยวิศวกรชาวไต้หวัน ภายในตัวอาคารมีลูกตุ้มขนาดใหญ่หนักกว่า 660 ตัน ทำหน้าที่ป้องกันการ
การสั่นสะเทือนของแผ่นดินไหวตัวอาคารมองดูคล้ายปล้องไผ่ 8 ปล้องต่อกันและยังมีลิฟท์ที่มีความเร็ว
1,010 เมตรต่อนาที



ได้เวลาอันสมควรนำท่านเดินทางสู่สนามบินเถาหยวน

17:00 น.

ออกเดินทางกลับสู่กรุงเทพมหานคร โดยสายการบิน ไทยเวียดเจ็ท แอร์ เที่ยวบินที่ VZ3821

19:55 น.

ถึง สนามบินสุวรรณภูมิ กรุงเทพฯ โดยสวัสดิภาพ

#####

***** กำหนดการเดินทาง และอัตราค่าบริการ *****

- กรณีพัก 3 ท่าน/ห้อง ทางโรงแรมจะทำการเสริมเตียงให้เท่านั้น การเสริมเตียงจะขึ้นอยู่กับนโยบายของโรงแรมนั้น ๆ (บางโรงแรมใช้เตียง SGL ในการเสริมเตียง บางโรงแรมจะใช้โซฟาเบดในการเสริมเตียง) กรณีที่ห้อง TRP เต็ม หรือ มีไม่เพียงพอ ทางบริษัทอาจจะต้องปรับไปนอนห้อง แบบ 1 TWIN และ 1 SGL ไม่ว่าจะกรณีใดก็ตามทางบริษัทขอสงวนสิทธิ์ในการเรียกเก็บค่าบริการเพิ่มตามจริงที่เกิดขึ้นจากนักท่องเที่ยว (ค่าใช้จ่ายส่วนต่างสอบถามเจ้าหน้าที่)

- กรณีท่านที่ต้องการ ห้อง Double Room (เตียงใหญ่ 1 เตียง) ทางโรงแรมที่ได้วันจะมีไม่มาก ทางบริษัทจะทำการ Request ให้ก่อน หากไม่ได้ ทางบริษัทจะจัดเป็นห้อง TWIN (เตียงแฝด) ให้สำหรับ 2 ท่าน

ช่วงการเดินทาง	ผู้ใหญ่พัก ห้องละ 2-3 ท่าน	พักท่านเดียว จ่ายเพิ่ม	จำนวนที่นั่ง
6 - 10 เม.ย. 2567	17,999.-	5,700.-	30
13 - 17 เม.ย. 2567	23,999.-	5,700.-	30
20 - 24 เม.ย. 2567	17,999.-	5,700.-	30
27 เม.ย. - 1 พ.ค. 2567	18,999.-	5,700.-	30
4 - 8 พ.ค. 2567	17,999.-	5,700.-	30
11 - 15 พ.ค. 2567	16,999.-	5,700.-	30
18 - 22 พ.ค. 2567	16,999.-	5,700.-	30
25 - 29 พ.ค. 2567	16,999.-	5,700.-	30
1 - 5 มิ.ย. 2567	17,999.-	5,700.-	30
8 - 12 มิ.ย. 2567	16,999.-	5,700.-	30
15 - 19 มิ.ย. 2567	16,999.-	5,700.-	30
22 - 26 มิ.ย. 2567	15,999.-	5,700.-	30

ประกาศสำคัญ: รับเฉพาะผู้มีวัตถุประสงค์เพื่อการท่องเที่ยวเท่านั้น ค่าทัวร์ที่จ่ายให้กับบริษัท เป็นการชำระแบบจ่ายชำระขาด และบริษัทได้ชำระให้กับสายการบินและสถานที่ต่าง ๆ แบบชำระขาดเช่นกันก่อนออกเดินทาง ฉะนั้นหากท่านไม่ได้ร่วมเดินทาง หรือไม่ใช่บริการตามรายการด้วยสาเหตุใดก็ตาม หรือได้รับการปฏิเสธการเข้าหรือออกนอกเมืองจากประเทศในรายการ (ประเทศไทยและประเทศไต้หวัน) ทางผู้จัดขอสงวนสิทธิการคืนเงินรวมทั้งค่าตัวเครื่องบินให้แก่ท่าน

บริษัทขอสงวนสิทธิ์และแจ้งให้ผู้ใช้บริการทราบว่า: โปรแกรมและรายละเอียดของการเดินทางอาจมีการเปลี่ยนแปลงได้ตามความเหมาะสม โดยไม่ต้องแจ้งให้ทราบล่วงหน้า ทั้งนี้ขึ้นอยู่กับ การจราจร สภาพอากาศ และเหตุสุดวิสัยต่าง ๆ ที่ไม่สามารถคาดการณ์ได้ล่วงหน้าโดยทางบริษัทฯจะรักษาผลประโยชน์และความปลอดภัยของผู้เดินทางเป็นสำคัญและไม่สามารถเปลี่ยนเป็นเงินสดได้ การบริการของรถนำเที่ยวประเทศไต้หวันกำหนดไว้วันละ 10 ชั่วโมง ทางมัคคุเทศก์และพนักงานขับรถ จะจัดโปรแกรมให้ตามความเหมาะสมกับเวลา และต้องขึ้นอยู่กับสภาพการจราจรในวันเดินทางนั้น ๆ อาจเปลี่ยนแปลงโดยมีต้องแจ้งให้ทราบล่วงหน้า

บริษัทฯ ขอสงวนลิขสิทธิ์ กรณีผู้เดินทางมาจากต่างจังหวัดหรือต่างประเทศ และจะทำการสำรองตั๋วเครื่องบินหรือยานพาหนะอื่น ๆ เพื่อใช้ในการเดินทางมาและกลับ ณ สนามบิน ทางบริษัท จะไม่รับผิดชอบค่าใช้จ่าย เนื่องจากเป็นค่าใช้จ่ายที่นอกเหนือจากโปรแกรม



TAIWAN



VietjetAir

อัตราค่าบริการเสริม
VZ3829-VZ3828



รายการค่าบริการ

- | | |
|-------------------------------|-------------------------------|
| 1. ต้องการเลือกที่นั่ง | 800 บาท/เที่ยวบิน/ท่าน |
| 2. แก้ไขชื่อนามสกุลผู้เดินทาง | 1,500 บาท/ท่าน |
| 3. เปลี่ยนผู้โดยสาร | 2,700 บาท/ท่าน |



ชื่อน้ำหนักเพิ่ม

+ 5 kg

600

บาท/เที่ยวบิน

+ 10 kg

800

บาท/เที่ยวบิน

+ 15 kg

1,200

บาท/เที่ยวบิน

+ 20 kg

1,600

บาท/เที่ยวบิน

เงื่อนไข

ต้องแจ้งความต้องการก่อนเดินทาง 7 วัน ในเวลาทำการ (09.00-17.00 น. วันจันทร์ - วันศุกร์)

** หมายถึง หากผู้โดยสารต้องการโหลดสัมภาระ 2 ใบ ต้องชื่อน้ำหนัก ขึ้นต่ำที่ 15 KG.

** หากน้อยกว่าที่แจ้งไว้ โหลดได้แค่ 1 ใบเท่านั้น

✓ อัตราค่าบริการนี้รวม

-  ค่าตั๋วเครื่องบินที่ระบุวันเดินทางไป-กลับพร้อมคณะ
-  ค่ากระเป๋าเดินทางท่านละ 1 ใบ (น้ำหนักไม่เกิน 20 กิโลกรัม)
-  ค่าอาหารตามที่ระบุในรายการ
-  ค่าห้องพักในโรงแรมตามที่ระบุในรายการหรือเทียบเท่า (2-3 ท่าน / ห้อง)
-  ค่าประกันอุบัติเหตุในระหว่างการเดินทางคุ้มครองในวงเงินท่านละ 1,000,000 บาท (เงื่อนไขตามกรมธรรม์)
-  ค่าน้ำดื่มวันละ 1 ขวดต่อท่าน
-  ค่าภาษีสนามบินทุกแห่งตามรายการ
-  ค่ามัคคุเทศก์ของบริษัทดูแลตลอดเดินทาง
-  ค่ารถโค้ชรับอากาศยานำเที่ยวตามรายการ พร้อมคนขับรถที่ชำนาญเส้นทาง
-  ค่าเข้าชมสถานที่ท่องเที่ยวตามรายการ
-  ภาษีมูลค่าเพิ่มค่าบริการ 7 %

✗ อัตราค่าบริการนี้ไม่รวม

-  ไม่รวมค่าทิปไกด์ และ คนขับรถ
-  ไม่รวมค่าธรรมเนียมวีซ่าและดำเนินการยื่นสำหรับลูกค้า
-  ไม่รวมค่าตรวจหาเชื้อ RT-PCR ของลูกค้า อย่างน้อย 72 ชม.
-  ไม่รวมค่าธรรมเนียมน้ำมันและภาษีสนามบินในกรณีที่สายการบินมีการปรับขึ้นราคา
-  ไม่รวมค่าใช้จ่ายส่วนตัว อาทิเช่น ค่าธรรมเนียมการจัดทำหนังสือเดินทาง ค่าเครื่องดื่มที่สั่งพิเศษ, ค่าโทรศัพท์, ค่าซักรีด, ค่าน้ำหนักกระเป๋าเกินจากทางสายการบินกำหนดและมากกว่า 1 ใบ, ค่ารักษาพยาบาล กรณีเกิดการเจ็บป่วยจากโรคประจำตัว, ค่ากระเป๋าเดินทางที่ชำรุดหรือของมีค่าที่สูญหายในระหว่างการเดินทาง เป็นต้น



เงื่อนไขสำหรับการจอง

รายการนี้เป็นรายการโปรโมชั่น กรุณาจองพร้อมส่งสำเนาหนังสือเดินทาง พร้อมชำระมัดจำ
 ท่านละ 10,000 บาท
 **กรณีที่ท่านชำระค่าทัวร์ทั้งหมดหรือบางส่วนทางบริษัทถือว่าท่านได้ยอมรับเงื่อนไขและข้อตกลงต่างๆ
 ที่ได้ระบุไว้ทั้งหมดนี้แล้ว



การยกเลิกสำหรับการจอง

ตามหลักเกณฑ์เกี่ยวกับการกำหนดอัตราค่าธรรมเนียมคืนให้แก่นักท่องเที่ยว 2563

- ยกเลิกการเดินทางล่วงหน้า 30 วันขึ้นไป ก่อนวันนำเที่ยว คืนเงินทั้งหมด
 (โดยหักจากค่าใช้จ่ายจริง เช่น ค่าวีซ่า ค่ามัดจำของบัตรโดยสารเครื่องบิน ค่าใช้จ่ายที่จำเป็นอื่นๆ)
- ยกเลิกการเดินทางล่วงหน้าไม่น้อยกว่า 30 วันก่อนวันนำเที่ยว คืนเงิน 50 % ของค่าทัวร์
- ยกเลิกการเดินทางล่วงหน้าไม่น้อยกว่า 15 วันก่อนวันนำเที่ยว ขอสงวนสิทธิ์คืนเงินในทุกกรณี



โปรดตรวจสอบพร้อมส่งสำเนาหนังสือเดินทาง ที่มีอายุเหลือมากกว่า 180 วัน
 นับจากวันที่เดินทาง บริษัทไม่รับผิดชอบหากกรณี หนังสือเดินทางมีอายุน้อยกว่า 180
 และไม่สามารถเดินทางได้หรือโดนปฏิเสธจากสายการบินและเจ้าหน้าที่ตรวจคนเข้าเมืองนั้นๆ

ทางบริษัท ผู้จัดทำจะไม่รับผิดชอบและไม่สามารถคืนเงินค่าใช้จ่ายต่างๆได้ เนื่องจากเป็นรายการเหมาะจ่าย
 กับตัวแทนต่างๆ หากเกิดกรณี ผู้เดินทางไม่ผ่านการพิจารณาในการตรวจเข้า-ออกเมือง หรือกรมแรงงาน
 สายการบินในประเทศไทยหรือประเทศต่างๆ หรืออันเนื่องมาจากการกระทำที่ส่อไปในทางผิดกฎหมายของ
 ประเทศไทยและประเทศต่างๆ การหลบหนี เข้าออกเมือง หรือเอกสารการเดินทางไม่ถูกต้อง หรือ การถูกปฏิเสธ
 การเข้า-ออกประเทศต่างๆ ในกรณีอื่นๆ

**บริษัทฯ ขอสงวนสิทธิ์แจ้งยกเลิกการเดินทางก่อนล่วงหน้า 10 วัน ในกรณีที่ไม่สามารถทำกรุ๊ปเดินทางได้
 ในกรณีนี้บริษัทฯ ยินดีคืนเงินให้ทั้งหมด (ยกเว้นค่าธรรมเนียมวีซ่าซึ่งได้ชำระไว้กับทางสถานทูตแล้ว กรณี
 ต้องใช้วีซ่า) หรือจัดหาคณะทัวร์อื่นให้ถ้าต้องการ**

หมายเหตุกรุณาศึกษาเงื่อนไขทั้งหมดก่อนการจอง เพื่อความเข้าใจที่ตรงกันระหว่างลูกค้าและบริษัท

1. ราคาดังกล่าวรวมภาษีน้ำมันและภาษีสนามบินแล้ว หากมีการประกาศปรับเพิ่มก่อนการเดินทางทางบริษัทขอเก็บเพิ่มตามจริง
2. บริษัทฯ สงวนสิทธิ์ในการที่จะไม่รับผิดชอบใดๆทั้งสิ้น ซึ่งนอกเหนือความรับผิดชอบของบริษัทฯ เช่น การนัดหยุดงาน จลาจล, การล่าช้าจากสายการบิน ,การยกเลิกเที่ยวบิน ,ภัยธรรมชาติ ,สภาพการจราจร และการนำส่งของผิดกฎหมาย
4. บริษัทฯ ขอสงวนสิทธิ์ในการเปลี่ยนแปลงเที่ยวบิน โดยมีต้องแจ้งเหตุให้ทราบล่วงหน้า
5. ทางบริษัทฯ ไม่รับผิดชอบใดๆทั้งสิ้น กรณีสิ่งของสูญหาย อันเนื่องมาจากความประมาทของผู้เดินทาง ,การโจรกรรม และอุบัติเหตุอันเกิดจากความประมาทของผู้เดินทาง
6. หากท่านได้ชำระเงินมัดจำหรือค่าทัวร์กับทางบริษัทฯ แล้ว ถือว่าท่านตกลงยอมรับในเงื่อนไขและข้อตกลงต่างๆทั้งหมด
7. โปรแกรมนี้เป็นเพียงโปรแกรมที่เป็นข้อเสนอ ท่านจะต้องได้รับการยืนยันจากทางบริษัทฯ อีกครั้งหนึ่ง หลังจากทางบริษัท ได้ทำการสำรองโรงแรมและห้องพักในต่างประเทศเรียบร้อยแล้ว โดยโรงแรมอาจจัดให้ในระดับใกล้เคียงกัน หรืออาจจะปรับเปลี่ยนจากตามที่ระบุไว้ในโปรแกรม
8. นักศุลกากร พนักงานหรือตัวแทนของทางบริษัทฯ ไม่มีสิทธิ์ในการให้คำสัญญาใดๆทั้งสิ้นแก่ผู้จัดทำ นอกจากมีเอกสารแนบโดยผู้มีอำนาจของผู้จัดชัดเจนเท่านั้น
9. ผู้จัดทำทัวร์นี้เป็นทัวร์แบบเหมา จะไม่รับผิดชอบและไม่สามารถคืนเงินค่าใช้จ่ายต่างๆได้ เนื่องจากเป็นรายการเหมาจ่ายกับตัวแทน ต่างๆ หากเกิดกรณีผู้เดินทางไม่ผ่านการพิจารณาในการตรวจเข้า-ออกเมือง ,กรมแรงงาน ,สายการบินในประเทศไทยหรือประเทศต่างๆ หรืออันเนื่องมาจากการกระทำที่ส่อไปในทางผิดกฎหมายของประเทศไทยและประเทศต่างๆ การหลบหนี เข้าออกเมือง หรือเอกสารการเดินทางไม่ถูกต้อง หรือการถูกปฏิเสธการเข้า-ออกประเทศต่างๆ ในกรณีอื่นๆ
10. ในกรณีที่ลูกค้าต้องออกตัวโดยสายภายในประเทศหรือออกตัวโดยสายเอง กรุณาติดต่อเจ้าหน้าที่ของบริษัทฯ ก่อนทุกครั้ง ทางบริษัทฯ จะไม่ขอรับผิดชอบค่าใช้จ่ายใดๆ ทั้งสิ้น
11. โปรแกรมและรายละเอียดของการเดินทางอาจมีการเปลี่ยนแปลงได้โดยไม่ต้องแจ้งให้ทราบล่วงหน้า ทั้งนี้ขึ้นอยู่กับ การจราจร สภาพอากาศ และเหตุสุดวิสัยต่าง ๆ ที่ไม่สามารถคาดการณ์ได้ล่วงหน้าโดยทางบริษัทฯ จะรักษาผลประโยชน์และความปลอดภัยของผู้เดินทางเป็นสำคัญและไม่สามารถเปลี่ยนเป็นเงินได้
12. กรุณา อย่าขีดเขียน ดัด หรือประทับตราใดๆ ที่ไม่เกี่ยวข้อง ลงในหนังสือเดินทางหากทางสายการบินไม่อนุญาตให้เช็คอิน หรือตำรวจตรวจคนเข้าเมืองประเทศนั้นๆ ปฏิเสธการเข้า-ออกประเทศ ทางบริษัทฯ ไม่รับผิดชอบทุกกรณี

ข้อมูลเพิ่มเติมเรื่องตั๋วเครื่องบิน

ในการเดินทางเป็นหมู่คณะ ผู้โดยสารจะต้องเดินทางไป-กลับพร้อมกัน หากต้องการเปลี่ยนวันเดินทางกลับ ท่านจะต้องชำระค่าใช้จ่ายส่วนต่างที่ทางสายการบิน (กรณีที่บัตรโดยสารสามารถเปลี่ยนได้) และบริษัททัวร์เรียกเก็บการจัดที่นั่งของกรุ๊ปเป็นไปโดยสายการบินเป็นผู้กำหนด ซึ่งทางบริษัทฯ ไม่สามารถเข้าไปแทรกแซงได้ ในกรณียกเลิกการเดินทางและได้ดำเนินการออกตั๋วเครื่องบินไปแล้ว (กรณีตั๋ว REFUND ได้) ผู้เดินทางต้องรอ REFUND ตามระบบของสายการบินเท่านั้น

ข้อมูลเพิ่มเติมเรื่องโรงแรมที่พัก

1. เนื่องจากการวางแปลนห้องพักของแต่ละโรงแรมแตกต่างกัน จึงอาจทำให้ห้องพักแบบห้องเดี่ยว (Single) และห้องคู่ (Twin/Double) และห้องพักแบบ 3 ท่าน (Triple Room) ห้องพักอาจจะไม่ติดกัน
2. กรณีที่มีงานจัดประชุมนานาชาติ (Trade Fair) หรือเทศกาล เป็นผลให้ค่าโรงแรมสูงขึ้นมากและห้องพักอาจเต็ม

