



# STAR PLUS TRIPS

บริษัท สตาร์ พลัส ทริปส์ จำกัด

967/51 หมู่บ้านพฤกษาวิลล์ ซอย 18 ตำบลประจักษ์ศิลปาคม อำเภอธัญบุรี จ.ปทุมธานี 12130



ใบอนุญาต 11/08379

✉ starplustrips@hotmail.com ☎ 080-589-6644

📞 @starplustrips

PV-CNQD02-QW

6 วัน 5 คืน



# QINGDAO

เที่ยวครบ ไม่ชื้ออิสระ!



# เริ่มต้น 21,988 ₪

- พิพิธภัณฑ์เบียร์
- สะพานฉานเจียว
- ภูเขาเสี่ยวหยูซาน
- โบสถ์เซนต์เอมีล
- หมู่บ้านประมงชิงชาน
- เมืองโบราณจี่ม่อ
- จัตุรัส 54

★★★★★  
พักโรงแรม 4 ดาว

📅 มีนาคม - มิถุนายน 69

ทัวร์ไม่ลงร้าน

🧳 น้ำหนักกระเป๋า 20 กิโล 🍴 อาหาร 13 มื้อ 🍻 ฟรีชิมเบียร์ 1 แก้ว 🍽️ มื้อพิเศษ BUFFET 1 มื้อ

PV-CNQD02-QW

6 วัน 5 คืน



# QINGDAO



เที่ยวครบ ไปด้วยมืออิสระ!



เริ่มต้น **21,988** ₪

มีนาคม - มิถุนายน 69

- พิพิธภัณฑ์เบียร์
- สะพานจ้านเจียว
- ภูเขาเสี่ยวหยูซาน
- โบสถ์เซนต์เอมิล
- หมู่บ้านประมงชิงซาน
- เมืองโบราณจีม่อ
- จตุรัส 54

★★★★★  
พักโรงแรม 4 ดาว

ทัวร์ไม่ลงร้าน

น้ำหนักกระเป๋า 20 กิโล    อาหาร 13 มื้อ    พรีมเบียร์ 1 แก้ว    มื้อพิเศษ BUFFET 1 มื้อ



ถูกและดีมีที่ทัวร์ไหน่ที่ดี

ชิงเต่า เสน่ห์เมืองยุโรปริมทะเลจีน  
6 วัน 5 คืน



เส้นทางการบิน	เวลาออกเดินทาง-เวลาถึงปลายทาง	เที่ยวบิน	ระยะเวลาในการเดินทางโดยประมาณ
สุวรรณภูมิ (BKK) - ชิงเต่า (TAO)	18.10 - 23.55	QW918	4 ชั่วโมง 45 นาที
ชิงเต่า (TAO) - สุวรรณภูมิ (BKK)	13.00 - 17.10	QW917	5 ชั่วโมง 10 นาที

วันที่	โปรแกรมท่องเที่ยว	อาหาร			โรงแรม
		เช้า	กลางวัน	เย็น	
1	สนามบินสุวรรณภูมิ - สนามบินชิงเต่า - เมืองชิงเต่า	—	✈	✈	HOLIDAY INN EXPRESS WEST COAST ระดับ 4 ดาว มาตรฐานจีนหรือเทียบเท่า
2	ป่าต๋ากวน - ภูเขาเสี่ยวหยูซาน - MIXC - จัตุรัส 54 - อ่าวฟู่ซาน - การแสดงโชว์แสงสีไฟ	✓	✓	✓	HOLIDAY INN EXPRESS WEST COAST ระดับ 4 ดาว มาตรฐานจีนหรือเทียบเท่า
3	ถนนอิมเมะ มียาซากิ ฮายาโอะ - โบสถ์เซนต์เอมิล - ถนนวัฒนธรรมต้าเปาเต่า - สะพานจ้านเจียว - ถนนคนเดินโตตง	✓	✓	✓	HOLIDAY INN EXPRESS WEST COAST ระดับ 4 ดาว มาตรฐานจีนหรือเทียบเท่า
4	พิพิธภัณฑ์เบียร์ชิงเต่า - อุทยานธรณีป่าหินหม่าซาน - สะพานเจียวโจววาน - เมืองโบราณจิม่อ	✓	✓	✓	HOLIDAY INN EXPRESS WEST COAST ระดับ 4 ดาว มาตรฐานจีนหรือเทียบเท่า
5	ถนนเลียบทะเล - หมู่บ้านประมงชิงซาน - BAILIAN OUTLETS	✓	✓	BUFFET	HOLIDAY INN EXPRESS WEST COAST ระดับ 4 ดาว มาตรฐานจีนหรือเทียบเท่า
6	สนามบินชิงเต่า - สนามบินสุวรรณภูมิ	✓	✈	✈	—



## รายละเอียดการเดินทาง

วันแรก สนามบินสุวรรณภูมิ – สนามบินชิงเต่า – เมืองชิงเต่า

15.00 น. คณะพร้อมกัน ณ **สนามบินสุวรรณภูมิ** เคาน์เตอร์สายการบิน **QINGDAO AIRLINES (QW)** โดยมีเจ้าหน้าที่ของบริษัท คอยให้การต้อนรับและดูแลในการตรวจเอกสารของสายการบิน QINGDAO AIRLINES เที่ยวบินที่ **QW918**

18.10 น. ✈️ ออกเดินทางสู่ **สนามบินชิงเต่า (TAO)** ประเทศจีน โดยสายการบิน **QINGDAO AIRLINES (QW)** เที่ยวบินที่ **QW918**

23.55 น. เดินทางถึง **สนามบินชิงเต่า (TAO)** กรุณาปรับเวลาท้องถิ่นเร็วกว่าประเทศไทย 1 ชั่วโมง หลังจากท่านได้ผ่านพิธีการตรวจคนเข้าเมืองและศุลกากรเรียบร้อยแล้ว

🚗 เดินทางสู่ที่พัก **HOLIDAY INN EXPRESS WEST COAST** ระดับ 4 ดาวมาตรฐานจีนหรือเทียบเท่า

## วันที่สอง

- ป่าต๋ากวน
- ภูเขาเสี่ยวหยูซาน
- MIXC
- จัตุรัส 54
- อ่าวฟู่ซาน
- การแสดงโชว์แสงสีไฟ



เช้า 📍 **รับประทานอาหารเช้า ณ ห้องอาหารของโรงแรม**

นำท่านสู่ **ป่าต๋ากวนหรือย่านแปดด้าน** ย่านพักตากอากาศชื่อดังของเมืองชิงเต่า โดดเด่นด้วยถนนร่มรื่นทั้งแปดสาย รายล้อมด้วยสถาปัตยกรรมยุโรปหลากหลายรูปแบบ จากคฤหาสน์สวยงามกว่า 20 ประเทศ เช่น เยอรมนี อังกฤษ และรัสเซีย บรรยากาศเงียบสงบใกล้ทะเล



นำท่านไปยัง **ภูเขาเสี่ยวหยูซาน** สวนภูเขาชื่อดัง โดดเด่นด้วยศาลาชมวิวดั้งเดิมจีนบนยอดเขา เปิดมุมมองพาโนรามาเห็นทะเลสีคราม เมืองเก่า และแนวหลังคาสีแดงอันเป็นเอกลักษณ์ ภาพทิวทัศน์ที่ผสมผสานธรรมชาติและสถาปัตยกรรมเมืองได้อย่างงดงามจนกลายเป็นหนึ่งในมุมมองที่สวยงามที่สุดของชิงเต่า



นำท่านไปสู่ห้างสรรพสินค้า **MIXC** ศูนย์การค้าระดับพรีเมียมใจกลางเมือง หนึ่งในแลนด์มาร์คทันสมัยที่ได้รับความนิยมมากที่สุดของเมือง ภายในรวบรวมแบรนด์แฟชั่น เครื่องสำอาง และสินค้าไลฟ์สไตล์ชั้นนำทั้งระดับสากลและท้องถิ่นกว่า 300 ร้านค้า

### กลางวัน

#### 📍 รับประทานอาหารกลางวัน ณ ภัตตาคาร

นำท่านสู่ **จัตุรัส 54** สร้างขึ้นเพื่อรำลึกถึง ขบวนการ 4 พฤษภาคม ค.ศ.1919 ซึ่งเป็นการเคลื่อนไหวของนักศึกษาและประชาชนจีน เพื่อต่อต้านอิทธิพลต่างชาติและปลุกจิตสำนึกด้านชาตินิยม จุดเด่นคือประติมากรรมสีแดง **MAY WIND** อันเป็นสัญลักษณ์ของพลัง ความก้าวหน้า และความทันสมัย



นำท่านสู่ **อ่าวฟู่ซาน** เป็นอ่าวสำคัญใจกลางเมืองชิงเต่า รายล้อมด้วยย่านเมืองใหม่และสถาปัตยกรรมสมัยใหม่ริมชายฝั่ง ทิศนียภาพเปิดกว้าง มองเห็นเส้นขอบฟ้าของเมืองตัดกับทะเลอย่างสวยงาม โดยในช่วงค่ำมีการจัด **การแสดงโชว์แสงสีไฟ** บนกลุ่มอาคารตลอดแนวอ่าว สร้างภาพเมืองริมทะเลที่สวยงามและมีชีวิตชีวา เหมาะสำหรับเดินเล่น ชมวิว และถ่ายภาพยามค่ำคืน



**ค่ำ** 10 | รับประทานอาหารค่ำ ณ ภัตตาคาร

🚗 เดินทางสู่ที่พัก HOLIDAY INN EXPRESS WEST COAST ระดับ 4 ดาวมาตรฐานจีนหรือเทียบเท่า

## วันที่สาม

- ถนนอนิเมะ มियाซากิ ฮายาโอะ
- โบสถ์เซนต์เอมิล
- ถนนวัฒนธรรมต้าเปาเต่า
- สะพานจ้านเจี๋ยว
- ถนนคนเดินไถตง



**เช้า** 10 | รับประทานอาหารเช้า ณ ห้องอาหารของโรงแรม

นำท่านสู่ **ถนนอนิเมะ มียาซากิ ฮายาโอะ** ถนนธีมอนิเมะที่รวบรวมงานตกแต่งและร้านค้าซึ่งได้แรงบันดาลใจจากผลงานของมียาซากิ ฮายาโอะ ผู้สร้างอนิเมะระดับตำนานของญี่ปุ่น ตลอดสองข้างทางเต็มไปด้วยฉาก ตัวละคร และจุดถ่ายภาพจากเรื่องดังอย่าง MY NEIGHBOR TOTORO และ SPIRITED AWAY

จากนั้นนำท่านสู่ **โบสถ์เซนต์เอมิล หรือโบสถ์เซนต์ไมเคิล (ด้านนอก)** เป็นโบสถ์คาทอลิกที่มีสถาปัตยกรรมสไตล์โกธิค สร้างขึ้นในปี ค.ศ. 1907 โดยนักบวชจากเยอรมันในช่วงที่เมืองอยู่ภายใต้การปกครองของเยอรมัน โบสถ์มีหอรระฆังสูงและหน้าต่างกระจกสีที่งดงาม ซึ่งสะท้อนถึงความประณีตในงานสถาปัตยกรรมยุโรป



### กลางวัน 📍 รับประทานอาหารกลางวัน ณ ภัตตาคาร

นำท่านสู่ **ถนนวัฒนธรรมต้าเปาเต่า** เป็นย่านวัฒนธรรมเก่าแก่ที่สะท้อนเสน่ห์ของเมืองผ่านสถาปัตยกรรมจีนดั้งเดิมผสมผสานอิทธิพลตะวันตกอย่างกลมกลืน ตลอดสองข้างทางเรียงรายด้วยอาคารประวัติศาสตร์ที่ได้รับการปรับปรุงใหม่ เป็นแหล่งรวมร้านค้า งานหัตถศิลป์ ร้านกาแฟ และร้านอาหาร

นำท่านไปยัง **สะพานจันเจียว** เป็นหนึ่งในแลนด์มาร์คที่โดดเด่นที่สุดของเมืองชิงเต่า สะพานนี้ทอดยาวออกไปจากชายฝั่งเข้าสู่ทะเลจีนตะวันออก ประกอบด้วยสถาปัตยกรรมสไตล์ยุโรปที่ผสมผสานกับความงดงามของท้องทะเล สร้างขึ้นในช่วงต้นศตวรรษที่ 20 และกลายเป็นจุดชมวิวที่สวยงามไม่ว่าจะเป็นตอนกลางวันหรือกลางคืน



จากนั้นนำท่านสู่ **ถนนคนเดินไถตง** เป็นย่านช้อปปิ้งเก่าแก่ของเมืองชิงเต่า เต็มไปด้วยร้านค้าพื้นเมือง ร้านอาหารขึ้นชื่อ และตลาดย่อยตลอดสองข้างทาง เป็นแหล่งรวมวัฒนธรรมการกินอยู่ เหมาะสำหรับเดินเล่น เลือกซื้อของฝาก และสัมผัสบรรยากาศเมืองท้องถิ่น

**ค่ำ**

**📍 รับประทานอาหารค่ำ ณ ภัตตาคาร**

**🚗 เดินทางสู่ที่พัก HOLIDAY INN EXPRESS WEST COAST ระดับ 4 ดาวมาตรฐานจีนหรือเทียบเท่า**

## วันที่สี่

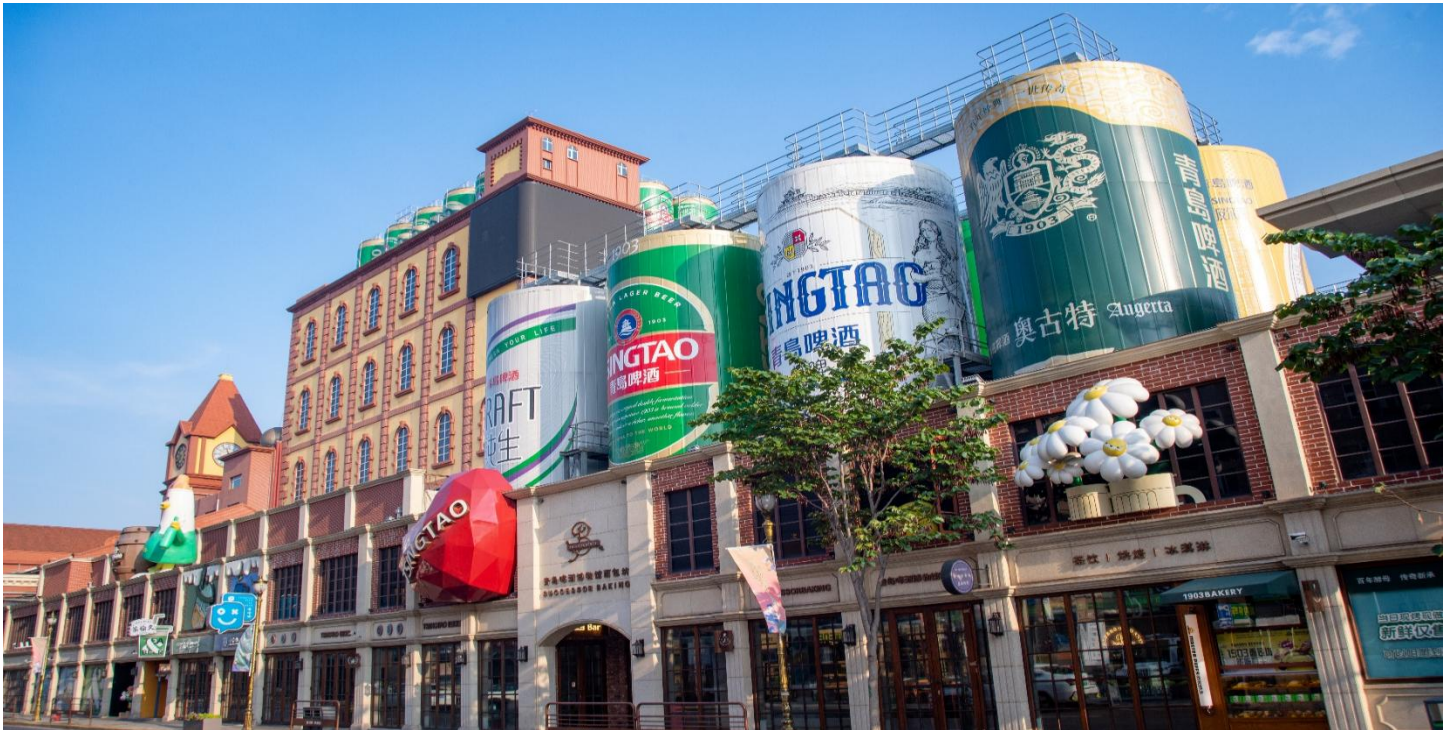
- พิพิธภัณฑ์เบียร์ชิงเต่า
- อุทยานธรณีป่าหินหมาซาน
- สะพานเจียวโจววาน
- เมืองโบราณจีม่อ



**เช้า**

**📍 รับประทานอาหารเช้า ณ ห้องอาหารของโรงแรม**

นำท่านสู่ **พิพิธภัณฑ์เบียร์ชิงเต่า (รวมชิมเบียร์ 1 แก้ว)** เป็นหนึ่งในแหล่งท่องเที่ยวสำคัญของเมือง ตั้งอยู่ในอาคารโรงงานเบียร์เก่าแก่ที่มีอายุกว่าร้อยปี ภายในผสมผสานการจัดแสดงแบบดั้งเดิมและสื่อมัลติมีเดีย ทำให้เข้าใจประวัติและขั้นตอนการผลิตเบียร์ได้อย่างเพลิดเพลิน



นำท่านสู่ **อุทยานธรณีป่าหินหมาซาน** พื้นที่อุทยานประกอบด้วยกลุ่มเนินเขาหลายลูกที่เชื่อมต่อกัน ได้แก่ หมาซาน ต้าซาน เป่าอันซาน และถวนซาน เกิดเป็นแนวสันเขาทอดยาว ลักษณะเด่นคือยอดเขาคู่อันตั้งเคียงกัน มีรูปร่างคล้ายอานม้า จึงเป็นที่มาของชื่อ **หมาอันซาน** โดยยอดเขาสูงสุดสูงราว 233 เมตร อุทยานแห่งนี้โดดเด่นทั้งด้านภูมิประเทศที่แปลกตาและคุณค่าทางธรณีวิทยาอันหาชมได้ยาก



## กลางวัน 📍 รับประทานอาหารกลางวัน ณ ภัตตาคาร

ผ่านชม **สะพานเจียวโจววาน** เป็นสะพานข้ามทะเลยาวและมีชื่อเสียง เชื่อมเขตตัวเมืองกับพื้นที่รอบอ่าวเจียวโจว ช่วยย่นระยะเวลาเดินทางได้อย่างมาก ตัวสะพานทอดยาวเหนือผืนน้ำทะเล เปิดมุมมองทิวทัศน์อ่าวกว้างไกล สะท้อนความทันสมัยและความก้าวหน้าทางวิศวกรรมของชิงเต่าอย่างโดดเด่น



จากนั้นนำท่านชม **เมืองโบราณจิมอ** แหล่งท่องเที่ยวที่สำคัญที่ไม่ควรพลาดเมื่อมาเยือนชิงเต่า เมืองโบราณแห่งนี้มีลักษณะเป็นเมืองขนาดเล็กที่ยังคงมีกำแพงเมืองล้อมรอบ รายล้อมด้วยอาคารสถาปัตยกรรมจีนดั้งเดิม ให้บรรยากาศราวกับเดินอยู่ในฉากภาพยนตร์จีนย้อนยุค ช่วงกลางวันเหมาะแก่การเดินชมและถ่ายภาพ ส่วนในช่วงค่ำจะได้สัมผัสบรรยากาศเมืองโบราณยามค่ำคืนที่มีแสงไฟสวยงาม



## ค่ำ 📍 รับประทานอาหารค่ำ ณ ภัตตาคาร

🚗 เดินทางสู่ที่พัก **HOLIDAY INN EXPRESS WEST COAST** ระดับ 4 ดาวมาตรฐานจีนหรือเทียบเท่า

# วันที่ห้า

- ถนนเลียบทะเล
- หมู่บ้านประมงชิงซาน
- BAILIAN OUTLETS



## เช้า 10 | รับประทานอาหารเช้า ณ ห้องอาหารของโรงแรม

นำท่านเดินทางสู่ **ถนนเลียบทะเล** ซึ่งได้รับการยกย่องว่าเป็นหนึ่งในถนนริมทะเลที่สวยงามที่สุด และมีจุดชมวิว หน้าผา และเส้นทางเดินชมธรรมชาติที่งดงาม

นำท่านสู่ **หมู่บ้านประมงชิงซาน** ตั้งอยู่บริเวณชายฝั่งทะเลใกล้ภูเขาเหลาซาน เป็นหมู่บ้านชาวประมงดั้งเดิมที่ยังคงวิถีชีวิตเรียบง่าย รายล้อมด้วยบ้านเรือนสไตล์พื้นถิ่น ทะเลสีคราม และภูเขาเขียวชอุ่ม ให้บรรยากาศสงบและเป็นธรรมชาติ



## กลางวัน 10 | รับประทานอาหารกลางวัน ณ ภัตตาคาร

นำท่านสู่ **BAILIAN OUTLETS** เป็นเอาท์เลตขนาดใหญ่ของเมืองชิงเต่า รวบรวมแบรนด์ดังทั้งสินค้าแฟชั่น เครื่องกีฬา และของใช้หลากหลายประเภทในราคาพิเศษ ตัวโครงการออกแบบเป็นโซนเดินสบายมีร้านอาหารและพื้นที่พักผ่อน

**ค่ำ** 10! **รับประทานอาหารค่ำ ณ ภัตตาคาร (BUFFET)**

➡ **เดินทางสู่ที่พัก HOLIDAY INN EXPRESS WEST COAST ระดับ 4 ดาวมาตรฐานจีนหรือเทียบเท่า**

## วันที่หก

- สนามบินชิงเต่า
- สนามบินสุวรรณภูมิ



**เช้า** 10! **รับประทานอาหารเช้า ณ ห้องอาหารของโรงแรม**

นำท่านเดินทางสู่ **สนามบินชิงเต่า (TAO)** ประเทศจีน

**13.00 น.** ➡ **ออกเดินทางสู่ สนามบินสุวรรณภูมิ** โดยสายการบิน **QINGDAO AIRLINES (QW)** เที่ยวบินที่ **QW917**

**17.10 น.** **เดินทางกลับถึง สนามบินสุวรรณภูมิ** โดยสวัสดิภาพพร้อมความประทับใจ

\*\*\*\*\*



ในกรณีที่ผู้โดยสารมีไฟล์กเดินทางภายในประเทศหรือระหว่างประเทศ ซึ่งเกี่ยวข้องกับวันเดินทางที่ได้ทำการจองไว้กับทางบริษัทฯ กรุณาแจ้งให้เจ้าหน้าที่ของบริษัทฯ กราบก่อน **ชำระเงินค่าตัวโดยสาร** หากเกิดข้อผิดพลาดทางบริษัทฯ **ขอสงวนสิทธิ์ในการรับผิดชอบทุกกรณี**



## อัตราค่าบริการ

กำหนดเดินทาง	ราคาผู้ใหญ่ (พักห้องละ 2-3 ท่าน)	ราคาเด็กเสริมเตียง (พักกับผู้ใหญ่ 2 ท่าน)	ราคาเด็กไม่เสริมเตียง (พักกับผู้ใหญ่ 2 ท่าน)	พักเดี่ยวเพิ่ม
เดือนมีนาคม 2569				
30 มี.ค. - 04 เม.ย. 69		21,988		4,900
เดือนเมษายน 2569				
03 - 08 เม.ย. 69		23,988		4,900
06 - 11 เม.ย. 69		23,988		4,900
13 - 18 เม.ย. 69		26,988		4,900
17 - 22 เม.ย. 69		23,988		4,900
20 - 25 เม.ย. 69		23,988		4,900
27 เม.ย. - 02 พ.ค. 69		23,988		4,900
เดือนพฤษภาคม 2569				
01 - 06 พ.ค. 69		23,988		4,900
04 - 09 พ.ค. 69		22,988		4,900
08 - 13 พ.ค. 69		23,988		4,900
11 - 16 พ.ค. 69		22,988		4,900
15 - 20 พ.ค. 69		23,988		4,900
18 - 23 พ.ค. 69		22,988		4,900
22 - 27 พ.ค. 69		23,988		4,900
25 - 30 พ.ค. 69		22,988		4,900
29 พ.ค. - 03 มิ.ย. 69		23,988		4,900
เดือนมิถุนายน 2569				
01 - 06 มิ.ย. 69		23,988		4,900
05 - 10 มิ.ย. 69		23,988		4,900
08 - 13 มิ.ย. 69		22,988		4,900
12 - 17 มิ.ย. 69		23,988		4,900
15 - 20 มิ.ย. 69		22,988		4,900
19 - 24 มิ.ย. 69		23,988		4,900
22 - 27 มิ.ย. 69		22,988		4,900



## อัตรานี้รวม

- ✓ ค่าตัวเครื่องบินไป-กลับ ชั้นประหยัด (ECONOMY CLASS) **เนื่องจากเป็นตัวกรุ๊ประบบ RANDOM ไม่สามารถล็อคที่นั่งหรือเคสที่นั่งบนเครื่องได้** ซึ่งจะเป็นไปตามเงื่อนไขของทางสายการบิน
- ✓ กระเป๋าเดินทางเพื่อโหลดใต้ท้องเครื่องให้ท่านละ 1 ใบ น้ำหนักไม่เกิน 23 กิโลกรัมต่อใบ และกระเป๋าถือขึ้นเครื่อง (HAND CARRY) น้ำหนักต้องไม่เกิน 5 กิโลกรัมต่อ 1 ใบ
- ✓ ค่าที่พักโรงแรมที่ระบุในรายการมาตรฐานจีน (พัก 2-3 ท่าน/ห้อง)  
**โรงแรมที่ระบุในโปรแกรมสามารถปรับเปลี่ยนวันที่เข้าพักได้ตามความเหมาะสม**
- ✓ ค่าอาหารและเครื่องดื่มที่ระบุไว้ในรายการ
- ✓ ค่าโค้ชปรับอากาศรถรับ-ส่งสนามบิน และรายการทัวร์ตลอดรายการ
- ✓ อัตราค่าเข้าชมสถานที่ที่ระบุไว้ในรายการ
- ✓ บริการน้ำดื่มบนรถวันละ 1 ขวด/ท่าน
- ✓ ประกันภัยในการเดินทางในกรณีเสียชีวิตเนื่องจากเกิดอุบัติเหตุคุ้มครองเป็นจำนวนเงิน 1,000,000 บาท ค่ารักษาพยาบาล 500,000 บาท (คุ้มครองผู้เอาประกันภัยอายุระหว่าง 6-75 ปี ในกรณีที่ผู้เอาประกันภัยอายุต่ำกว่า 6 ปี หรือระหว่าง 75-85 ปีจะคุ้มครอง 50 % ของจำนวนเงินเอาประกันภัย ทั้งนี้ขึ้นอยู่กับเงื่อนไขของกรมธรรม์ และในส่วนกรณีผู้เอาประกันภัยอายุสูงกว่า 85 ปี ทางบริษัทฯ ขอสงวนสิทธิ์ในการคุ้มครอง) วงเงินคุ้มครองอาหารเป็นพืช **(โดยแพทย์จะต้องระบุใบรับรองแพทย์ว่าอาหารเป็นพืชเท่านั้น)**



## อัตรานี้ไม่รวม

- ✗ ภาษีมูลค่าเพิ่ม 7 % และ ภาษีหัก ณ ที่จ่าย 3 %
- ✗ ทิปมัคคุเทศก์ท้องถิ่น/คนขับรถ/หัวหน้าทัวร์จากเมืองไทย **(1,500 บาทต่อท่าน)** ชำระที่สนามบินก่อนการเดินทาง
- ✗ ค่าใช้จ่ายส่วนตัวหรือค่าใช้จ่ายอื่นๆ ที่ไม่ได้ระบุไว้ในโปรแกรม เช่น ค่าธรรมเนียมทำหนังสือเดินทาง ค่าชกรีด ค่าเครื่องดื่มน้ำที่สั่งเพิ่ม ค่าโทรศัพท์ ค่ามินิบาร์ ค่าน้ำหนักกระเป๋าที่เกินกว่าที่ทางสายการบินกำหนด ค่ารักษาพยาบาลกรณีที่เกิดจากการเจ็บป่วยจากโรคประจำตัวของท่าน และค่ากระเป๋าเดินทางหรือของมีค่าที่สูญหายในระหว่างการเดินทาง เป็นต้น
- ✗ ค่าทำวีซ่า ค่าทำหนังสือเดินทางไทย และค่าธรรมเนียมสำหรับผู้ถือพาสปอร์ตต่างชาติ
- ✗ ค่าอาหาร ค่าเครื่องดื่ม และค่าเข้าชมสถานที่ที่ไม่ได้ระบุไว้ในรายการ
- ✗ ค่าธรรมเนียมน้ำมัน และค่าภาษีสนามบินในกรณีที่สายการบินมีการปรับขึ้นราคา
- ✗ ค่าใช้จ่ายอันเกิดจากความล่าช้าของสายการบิน อุบัติภัยทางธรรมชาติ การประท้วง การจลาจล การนัดหยุดงาน การถูกปฏิเสธไม่ให้ออกและเข้าเมืองจากเจ้าหน้าที่ตรวจคนเข้าเมือง

## ✓ ข้อควรรู้

### 01 เชื้อนไข การจองทัวร์

- **งวดที่ 1 :** สำรองจ่ายที่มัดจำ 15,000 บาทต่อท่าน ชำระภายใน 3 วันหลังจากจอง เพื่อเป็นการยืนยันการเดินทาง) พร้อมส่งรายชื่อและหน้าพาสปอร์ตผู้ที่จะเดินทางทันที
- **งวดที่ 2 :** ชำระยอดส่วนที่เหลือก่อนการเดินทางไม่น้อยกว่า 30 วัน หากไม่ชำระภายในกำหนด ทางบริษัทขออนุญาตที่ว่าท่านประสงค์ยกเลิกการเดินทางโดยอัตโนมัติ
- กรณีที่ต้องการซื้อหรือออกตั๋วเครื่องบินทั้งภายในประเทศหรือต่างประเทศ ที่สัมพันธ์กับรายการทัวร์ของลูกค้า ให้ลูกค้าติดต่อเจ้าหน้าที่ของบริษัททัวร์ที่ท่านทำการจองทัวร์เท่านั้น โดยต้องแจ้งเป็นลายลักษณ์อักษร เช่น อีเมล ไลน์ หรือช่องทางใดก็ตามที่เป็นรูปธรรมและลูกค้าต้องได้รับการยืนยันจากเจ้าหน้าที่ของบริษัทในช่องทางเดียวกันก่อนดำเนินการซื้อหรือออกบัตรโดยสารทุกครั้ง หากออกตั๋วหรือซื้อตั๋วเครื่องบินโดยไม่ได้แจ้งและไม่ได้รับการยืนยันกลับจากเจ้าหน้าที่บริษัท โดยเป็นแบบลายลักษณ์อักษรหรือช่องทางที่ระบุไว้ข้างต้น **ทางบริษัทขอสงวนสิทธิ์ไม่รับผิดชอบค่าใช้จ่ายที่เกิดขึ้นในทุกกรณี**
- หลังจากชำระค่ามัดจำแล้ว สามารถ **เปลี่ยนชื่อ** ผู้เดินทางได้ก่อนที่บริษัทจะทำการออกตั๋วล่วงหน้า **25 วันก่อนการเดินทาง** แต่ทั้งนี้ต้องยึดตามกฎหมายของสายการบินเป็นหลัก
- การติดต่อใดๆ กับทางบริษัท เช่น ทางโทรสาร (แฟกซ์) อีเมล หรือ จดหมาย ต้องดำเนินการภายในวันและเวลาทำการของบริษัทดังนี้ วันจันทร์-วันศุกร์ เวลา 09.00 – 18.00 น. และวันเสาร์เวลา 09.00 – 14.00 น. นอกจากวันเวลาดังกล่าวแล้ววันหยุดนักขัตฤกษ์ที่รัฐบาลประกาศในปีนั้นๆถือว่าเป็นวันหยุดทำการของทางบริษัท

### 02 กรณียกเลิก

- บริษัทขอสงวนสิทธิ์ไม่คืนเงินมัดจำในทุกกรณี **หากมีการแจ้งยกเลิกน้อยกว่า 45 วันก่อนวันเดินทาง** เนื่องจากมีค่าใช้จ่ายที่เกิดขึ้นจริง ณ ขณะนั้นซึ่งไม่สามารถเรียกคืนได้ เช่น ค่าตั๋วเครื่องบิน ค่าวีซ่า และค่ามัดจำที่พัก เป็นต้น
- กรณีมีการยกเลิกหลังจากชำระค่าใช้จ่ายเต็มจำนวนแล้ว บริษัทขอสงวนสิทธิ์ไม่คืนเงินทั้งหมดในทุกกรณี
- บริษัทขอสงวนสิทธิ์ในการยกเลิกการเดินทางล่วงหน้าอย่างน้อย 7 วันก่อนเดินทาง หากไม่สามารถจัดคณะผู้เดินทางได้ไม่ถึงจำนวนอย่างน้อย 15 ท่าน ในกรณีดังกล่าวทางบริษัท ยินดีคืนเงินให้เต็มจำนวนหรือจัดหาคณะทัวร์อื่นทดแทนตามความประสงค์ของลูกค้า
- **กรณีเจ็บป่วย** จนทำให้ไม่สามารถเดินทางได้ต้องมี **ใบรับรองแพทย์จากโรงพยาบาล** ประกอบการพิจารณา บริษัทจะดำเนินการยื่นเอกสารไปยังสายการบิน โรงแรม และผู้ให้บริการที่เกี่ยวข้อง **เพื่อพิจารณาอีกครั้ง** ทั้งนี้การดำเนินการอาจใช้ระยะเวลา และบริษัทไม่สามารถยืนยันได้ว่าจะสามารถคืนเงินได้ทั้งหมด บางส่วน หรือไม่สามารถคืนเงิน เนื่องจากทั้งหมดขึ้นอยู่กับดุลยพินิจและเงื่อนไขของสายการบิน โรงแรม และผู้ให้บริการแต่ละรายเป็นสำคัญ

### 03 ข้อมูลเพิ่มเติม เรื่องโรงแรม ที่พัก

เนื่องจากการจัดผังและรูปแบบการจัดห้องพักของแต่ละโรงแรมแตกต่างกัน ห้องพักแต่ละประเภท เช่น ห้องเดี่ยว (SINGLE) ห้องคู่ (TWIN/DOUBLE) และห้องพักสำหรับ 3 ท่าน (TRIPLE ROOM) อาจไม่สามารถจัดให้อยู่ติดกันได้ นอกจากนี้โรงแรมบางแห่งอาจไม่มีห้องพักแบบ 3 ท่าน โดยอาจจัดเป็นเตียงใหญ่ 1 เตียง และเตียงเสริม (EXTRA BED) แทน

ในกรณีที่มีการจัดงานประชุมนานาชาติ (TRADE FAIR) ซึ่งอาจส่งผลให้ราคาที่พักปรับสูงขึ้นและห้องพักในตัวเมืองเต็ม บริษัทฯ ขอสงวนสิทธิ์ในการปรับเปลี่ยนที่พักหรือย้ายไปพักในเมืองใกล้เคียงตามความเหมาะสม

## ✓ ข้อควรรู้

04

หมายเหตุ

โปรดอ่าน

- กรณีผู้เดินทางไม่สามารถเข้า – ออกประเทศหรือเมืองปลายทางได้ อันเนื่องมาจากการปลอมแปลงเอกสารหรือการถูกปฏิเสธหรือห้ามโดยเจ้าหน้าที่ ไม่ว่าจะด้วยเหตุผลใดทางบริษัทของสงวนสิทธิ์ **ไม่คืนค่าใช้จ่ายทัวร์ทั้งหมดในทุกกรณี**
- ในกรณีที่มีจำนวนผู้เดินทางต่ำกว่า 10 ท่าน หรือไม่ปฏิบัติตามจำนวนขั้นต่ำที่กำหนดสำหรับการยืนยันการเดินทาง ผู้จัดของสงวนสิทธิ์ในการพิจารณาเรียกเก็บค่าใช้จ่ายเพิ่มเติมตามความเหมาะสมโดยจะแจ้งให้ท่านทราบล่วงหน้า
- ทางบริษัทของสงวนสิทธิ์ในการเปลี่ยนแปลงรายละเอียดบางประการของรายการทัวร์ เมื่อเกิดเหตุสุดวิสัยหรือเหตุจำเป็นที่ไม่สามารถควบคุมหรือแก้ไข **ในกรณีที่เกิดการสูญหาย เสียหาย หรือการบาดเจ็บที่อยู่นอกเหนือความรับผิดชอบของหัวหน้าทัวร์ และเหตุสุดวิสัยบางประการ เช่น การนัดหยุดงาน ภัยธรรมชาติ ภัยสงคราม การจลาจล การประท้วง การชุมนุม หรือเหตุการณ์อื่นใดที่อยู่นอกเหนือการควบคุมของทางบริษัท ทั้งนี้ทางบริษัทไม่รับผิดชอบต่อความเสียหายที่เกิดจากสายการบิน เช่น เที่ยวบินล่าช้า การยกเลิกเที่ยวบิน รวมถึงค่าใช้จ่ายเพิ่มเติมที่เกิดขึ้นในทางตรงทางอ้อม ทั้งในช่วงก่อน หลัง และระหว่างเดินทางท่องเที่ยว เช่น การเจ็บป่วย การถูกทำร้าย การสูญหาย ความล่าช้า ค่าตัวเครื่องบิน ค่าพาหนะ ค่าอาหารหรืออุบัติเหตุ**
- ทางบริษัทของสงวนสิทธิ์ไม่รับผิดชอบต่อความเสียหายใดที่เกิดขึ้นมาจากเหตุสุดวิสัยหรือเหตุการณ์ที่อยู่นอกเหนือการควบคุมของบริษัทฯ เช่น การดำเนินงานของสายการบินหรือสนามบิน การนัดหยุดงาน ภัยธรรมชาติ ภัยสงคราม การจลาจล การประท้วง การชุมนุม หรือเหตุการณ์อื่นใดที่อยู่นอกเหนือการควบคุมของทางบริษัท ทั้งนี้ทางบริษัทไม่รับผิดชอบต่อความเสียหายที่เกิดจากสายการบิน เช่น เที่ยวบินล่าช้า การยกเลิกเที่ยวบิน รวมถึงค่าใช้จ่ายเพิ่มเติมที่เกิดขึ้นในทางตรง ทางอ้อม ทั้งในช่วงก่อน หลัง และระหว่างเดินทางท่องเที่ยว เช่น การเจ็บป่วย การถูกทำร้าย การสูญหาย ความล่าช้า ค่าตัวเครื่องบิน ค่าพาหนะ ค่าอาหารหรืออุบัติเหตุ
- เนื่องจากรายการทัวร์นี้เป็นแบบเหมาจ่ายเบ็ดเสร็จ หากท่านสละสิทธิ์การใช้บริการใดตามที่ระบุในรายการหรือถูกปฏิเสธการเข้าประเทศไม่ว่าด้วยเหตุผลใด **ทางบริษัทของสงวนสิทธิ์ไม่คืนเงินในทุกกรณี**
- เมื่อท่านได้ดำเนินการชำระเงินมัดจำหรือชำระค่าบริการเต็มจำนวน ไม่ว่าจะชำระผ่านตัวแทนของบริษัทหรือชำระโดยตรงกับบริษัท ทางบริษัทจะถือว่าท่านได้รับทราบและยอมรับเงื่อนไขตามที่กำหนด
- กำหนดการเดินทางอาจมีการเปลี่ยนแปลงได้ตามความเหมาะสม โดยบริษัทจะคำนึงถึงประโยชน์และความปลอดภัยของคณะผู้เดินทางเป็นสำคัญ
- บริษัทไม่รับผิดชอบในกรณีที่ถูกปฏิเสธการเข้าเมืองโดยเจ้าหน้าที่ตรวจคนเข้าเมือง
- สำหรับผู้โดยสารที่ไม่ได้ถือหนังสือเดินทาง (PASSPORT) ไทย หรือหนังสือเดินทางของบุคคลต่างด้าว ผู้โดยสารจะต้องรับผิดชอบในการดำเนินการเรื่องเอกสารวีซ่า (VISA) รวมถึงการแจ้งเข้า – ออกประเทศไทยด้วยตนเอง ทั้งนี้บริษัทจะไม่รับผิดชอบในกรณีที่ท่านถูกปฏิเสธการเข้า – ออกประเทศ โดยเจ้าหน้าที่ตรวจคนเข้าเมืองของประเทศไทยไม่ว่าด้วยเหตุผลใดก็ตาม
- **เมื่อท่านได้ทำการจองรายการทัวร์ของบริษัทแล้ว ถือว่าท่านได้รับทราบ ยอมรับ และตกลงตามเงื่อนไขและรายละเอียดทั้งหมดที่ระบุไว้ในเอกสาร**



# แผน ประกันภัย!

## ข้อตกลงคุ้มครอง (INSURING AGREEMENT)



### รายการคุ้มครอง



จำนวนเงินเอา  
ประกันภัย (บาท)  
SUM INSURED (BHT.)

<p><b>1. เสียชีวิต สูญเสียอวัยวะ สิ้นชีพ หรือทุพพลภาพถาวรสิ้นเชิง อ.บ.1 ต่อคน</b> PA. 1: Loss of life, dismemberment, loss of sight or total permanent disability per person</p>	1,000,000
<p><b>2. การรักษาพยาบาลต่ออุบัติเหตุแต่ละครั้ง ต่อคนหรือต่อระยะเวลาการเดินทาง คุ้มครองไม่เกิน</b> Medical expenses due to accident, limit per person and per period of Insurance</p> <p>2.1) การเคลื่อนย้ายผู้ป่วยกลับภูมิลำเนา หรือสถานพยาบาลจากกรณีอุบัติเหตุ การเดินทาง กลับประเทศหรือโรงพยาบาลที่เหมาะสมในประเทศ รวมถึงการเดินทางด้วยรถพยาบาลจากจุดเกิดเหตุไปยังสถานพยาบาลขณะอยู่ในต่างประเทศ (รวมอยู่ในค่ารักษาพยาบาล ข้อ 2.) Evacuation expense from injury, return transport of insured to residence or to suitable hospital closest to residence, incl. appropriate car ambulance from event place to hospital (included in no.2 sum insured)</p> <p>2.2) การรักษาพยาบาลอันเนื่องมาจากการก่อการร้าย ต่ออุบัติเหตุแต่ละครั้ง ต่อคนหรือต่อระยะเวลาการเดินทาง (รวมอยู่ในค่ารักษาพยาบาล ข้อ 2.) Medical Expenses due to Act of Terrorism, limit per person and per period of Insurance, (included in no.2 sum insured)</p> <p>2.3) คุ้มครองพิเศษ ค่ารักษาพยาบาลจาก อุบัติเหตุจากการเล่นสกี, การดำน้ำ (snorkeling) ผู้โดยสารเรือเร็ว, บานาน่าโบท, เจ็ทสกี, เรือลากรัมและชีวอร์คเกอร์ ต่ออุบัติเหตุแต่ละครั้งต่อคนหรือต่อ ระยะเวลาการเดินทาง (รวมอยู่ในค่ารักษาพยาบาล ข้อ 2.) Special coverage: Medical expenses arising from accident from skiing, snorkeling, speed boat, banana boat, jet ski, parasailing (pulled by speed boat), sea walker, per each accident (included in no.2 sum insured )</p>	<p>500,000</p> <p>100,000</p> <p>30,000</p> <p><b>คุ้มครอง Covered</b></p>
<p><b>3. ค่าใช้จ่ายในการขนส่งศพกลับภูมิลำเนา คุ้มครองไม่เกิน</b> Repatriation expense for mortal remains</p>	100,000
<p><b>4. อาหารเป็นพิษ คุ้มครองไม่เกิน</b> Food poisoning</p>	100,000
<p><b>5. ชดเชยรายได้รายวันในกรณีเข้ารับรักษาพยาบาลผู้ป่วยในจากอุบัติเหตุในและต่างประเทศต่อวัน (สูงสุด 30 วัน)</b> Hospitalization benefit from injury - domestic and outbound per day (max 30 days)</p>	800

