



บริษัท สตาร์ พลัส ทริปส์ จำกัด

967/51 หมู่บ้านพฤกษาวิลล์ ซอย 18 ตำบลประชาธิปัตย์ อำเภอธัญบุรี จ.ปทุมธานี 12130

License No. 11/08379



080 589 6644



starplustrips@hotmail.com



@hip9049w

MUTELU EXCURSION

SPHZ-27

ทัวร์สิงคโปร์ 3 วัน 2 คืน โดยสายการบิน Thai Lion Air (SL)



บูเรื่องรัก ขอบรรณครว ขอลูก
Yueh Hai Ching Temple



บูเรื่องโชคลาภ ความสำเร็จ
Loyang Tua Pek Kong Temple



บูเข้าเครื่องราง เสริมพลัง
Lian Shan Shuang Lin Temple



ราคาเริ่มต้น

12,999.-

#พักโรงแรม 3 ดาว

#ชิมอาหารขึ้นชื่อ

- BOON TONG KEE

ข้าวมันไก่ชื่อดัง ระดับ 5 ดาว

- SONG FA BUK KUT TEH

กระดุกหมูต้มยาจีนแสนอร่อย

#บินเช่า กลับดีก

เลือก Option

Freeday / Fullboard

#มีทีมงานดูแล พาไปดู

- Garden by the bay

- Merlion - Clarke Quay

- Fort canning park

- Marina bay sands - Jewel

ไม่รวมค่าทิปไกด์ท้องถิ่น คนขับรถ และค่าทัวร์ส่วนที่เหลือ 1,500 บาท ชำระที่สนามบิน

SPHZ-27

MUTELU EXCURSION

ทัวร์สิงคโปร์ 3 วัน 2 คืน โดยสายการบิน Thai Lion Air (SL)





บู เรืองรัก ขอบรรพคุณ ขอลูก
Yueh Hai Ching Temple



บู เรืองโชคลาภ ความสำเร็จ
Loyang Tua Pek Kong Temple



บู เข้าเครื่องราง เสริมพลัง
Lian Shan Shuang Lin Temple

#ชิมอาหารขึ้นชื่อ

- BOON TONG KEE
- ข้าวมันไก่ชื่อดัง ระดับ 5 ดาว
- SONG FA BUK KUT TEH
- กระดุกหมูต้มยาจีนแสนอร่อย

#บินเข้า กลับดีก

เลือก Option

Freeday / Fullboard

#มีกิจกรรมดูแล พามูเตลู

- Garden by the bay
- Merlion - Clarke Quay
- Fort canning park
- Marina bay sands - Jewel

ราคาเริ่มต้น

12,999.-

#พักโรงแรม 3 ดาว

ไม่รวมค่าทิปไกด์ท้องถิ่น คนขับรถ และค่าทัวร์ส่วนที่เหลือ 1,500 บาท ชำระที่สนามบิน

เดินทางโดยสายการบิน THAI LION AIR (SL)

-  นำท่านมูเตลู ขอพร ด้านความรัก ขอเนื้อคู่ที่วัด Yueh Hai Ching Temple
-  นำท่านมูเตลู ขอพร ด้านโชคลาภ แก้วซัง ที่วัด Loyang Tua Pek Kong Temple
-  นำท่านมูเตลู ขอเสริมดวง พร้อมเช่าเครื่องรางศักดิ์สิทธิ์วัด Lian Shan Shuang Lin Temple
-  เข้าชม GARDEN BY THE BAY สวนแห่งเทคโนโลยีที่ใหญ่ที่สุดบนเกาะสิงคโปร์
-  ไหว้พระเขี้ยวแก้ว (Buddha Tooth Relic Temple) ที่ไชน่าทาวน์
-  ชมเมืองสิงคโปร์ และ ถ่ายรูปคู่เมอร์ไลออน สัญลักษณ์ของประเทศ
-  สัมผัส ย่านคลากควีย์ (Clarke Quay) เป็นย่านท่องเที่ยวและกินดื่มริมแม่น้ำสิงคโปร์
-  ชมการแสดงโชว์แสง สี เสียง และน้ำ ที่ใหญ่ที่สุดใน South East Asia กับ Wonder Full Light
-  ช้อปปิ้งสินค้า BRAND NAME ที่มารีน่าเบย์แซนด์ และถนนออร์ชาด พร้อมเดินถ่ายรูปสบายๆ
-  FORT CANNING PARK อุโมงค์ต้นไม้ในสวนสาธารณะโบราณ ยุคสงครามโลก
-  ตะลุยโลกเหนือจินตนาการ ดินแดน มหาสนุก ยูนิเวอร์แซล สตูดิโอ (เลือกซื้อ Option B)
-  **รวม** น้ำดื่มบริการทุกวันวันละ 1 ขวด

วันแรก กรุงเทพฯ – สิงคโปร์ –Lian Shan Shuang Lin Temple- เมอร์ไลออน - การ์เด็น บาย เดอะเบย์ - คลากคีย์ - มาริน่า เบย์ แซน – ชมโชว์ Wonder Full Light (L/D)

04.30 น. คณะพร้อมกันที่ **สนามบินดอนเมือง อาคารระหว่างประเทศ อาคาร 1 ROW 8 ประตู 7 สายการบิน THAI LION AIR (SL)** โดยมีเจ้าหน้าที่ของบริษัทฯคอยต้อนรับและอำนวยความสะดวกในการเช็คอินเอกสาร และสัมภาระ **ค่าทิปไกด์+ค่าทิปคนขับรถเหมาจ่ายท่านละ 1,500 บาทชำระที่สนามบิน(ไม่รวมค่าทิปหัวหน้าทัวร์ตามความพึงพอใจ)**

07.35 น. **เดินทางสู่ สิงคโปร์** โดยสายการบิน **THAI LION AIR (SL) เที่ยวบินที่ SL100**(ไม่มีอาหารและเครื่องดื่มบริการบนเครื่อง)

11.00 น. เดินทางถึง **สนามบินชางเกี ประเทศสิงคโปร์** ผ่านพิธีการตรวจคนเข้าเมือง จากนั้นนำท่านเดินทางเข้าสู่ตัวเมืองสิงคโปร์ที่มีการจัดผังเมืองอย่างเป็นระเบียบเรียบร้อยและสะอาดสะอ้านจนหลายๆ ท่านต้องทึ่ง **(เวลาต้องสั้นเร็วกว่าประเทศไทย 1 ชั่วโมง)**



ทำท่านขอพรสิ่งศักดิ์สิทธิ์ ณ วัด วัดชวงหลิน(Lian Shan Shuang Lin Monastery)เป็นวัดพุทธที่เก่าแก่ที่สุดของประเทศสิงคโปร์ซึ่งได้รับการขึ้นทะเบียนเป็นมรดกทางประวัติศาสตร์ สร้างขึ้นตั้งแต่ปี ค.ศ. 1898 มีรูปแบบสถาปัตยกรรมที่ยิ่งใหญ่และสวยงามโดยมีต้นแบบจากวัด Xi Chang Shi templeด้านในมีทางเดินไปตามสวนบอนไซที่มุ่งหน้าไปที่วิหารหลักที่สวยงามทั้ง 3 อาคาร ภายในทางด้านซ้ายจะมีวัด Cheng Huang ซึ่งสร้างขึ้นให้กับยมบาลและเทพต่างๆ โดยมีวิหารหลักที่สร้างขึ้นตั้งแต่ปีค.ศ. 1912 ที่ภายในเต็มไปด้วยควันจากธูป วัดชวงหลินนั้นตั้งอยู่ค่อนข้างไกลจากตัวเมืองด้วยความศรัทธามีคนแวะเวียนเข้ามาจำนวนมาก ส่วนใหญ่ ขอพรเรื่อง โชคลาภ การงาน และบูชาเครื่องราง ของทางวัด

***** ข้อมูลสำคัญ !! เครื่องรางศักดิ์สิทธิ์ที่วัดชวงหลินมีชื่อเสียงมากในสิงคโปร์ และในโลกลีโงเซียล มีกว่า 20 ชนิด เสริมพลังในด้านต่างๆ ทางทีมงานจะส่งข้อมูล วิธี การและขั้นตอนก่อนวันเดินทางและจะบริการพาไปไหว้ และขอพรตามหลักของวัดอย่างถูกต้อง**

เที่ยง 🍲 **รับประทานอาหารเที่ยง ณ ภัตตาคาร BOON TONG KEE ข้าวมันไก่ชื่อดัง ระดับ 5 ดาว**



นำท่าน **ชมเมืองสิงคโปร์** นำท่าน **ถ่ายรูปคู่กับ เมอร์ไลออน** สัญลักษณ์ของประเทศสิงคโปร์ โดยรูปปั้นครึ่งสิงโตครึ่งปลาหน้าหันหน้าออกทางอ่าวมาริน่า มีทัศนียภาพที่สวยงาม โดยมีฉากด้านหลังเป็น **"โรงละครเอสเพลนาท"** ซึ่งโดดเด่นด้วยสถาปัตยกรรมคล้ายหนามทุเรียน **ชม ถนนอลิซาเบธวอล์ค** ซึ่งเป็นจุดชมวิวยามเย็นแม่น้ำสิงคโปร์



จากนั้นเข้าชม **GARDEN BY THE BAY** อีสาระให้ท่านได้ชมการจัดสวนที่ใหญ่ที่สุดบนเกาะสิงคโปร์ ขึ้นชมกับต้นไม้ขนาดยักษ์ และ เป็นศูนย์กลางการพัฒนาอย่างต่อเนื่องแห่งชาติของ Marina Bay บริหารโดยคณะกรรมการอุทยานแห่งชาติสิงคโปร์ นอกจากนี้ยังมีทางเดินลอยฟ้าเชื่อมต่อกับ **Super tree** คู่ที่มีความสูงเข้าด้วยกัน มีไว้สำหรับให้ผู้ที่มาเยือนสามารถมองเห็น สวนจากมุมสูงขึ้น 50 เมตร บนยอดของ Super tree สามารถเห็นทัศนียภาพอันงดงามของอ่าวและสวนโดยรอบ โดยรอบ

(ไม่รวมค่าบัตร SUPERTREE 15 SGD หรือ 405 บาท)



Flower Dome จะเป็นที่จัดแสดงพรรณไม้จากเขตร้อนขึ้นแถบเมดิเตอร์เรเนียน มีต้นไม้ดัดยักษและปาล์มชวดมากมายให้เราได้ถ่ายรูป รวมถึงมีสวนจิ๋วน่ารักๆ ให้เราดูอีกด้วย เหมาะแก่การไปนั่งอ่านหนังสือ นั่งเล่นชิลๆ เพราะในเรือนกระจกจะติดแอร์ให้อากาศเย็นสบาย และมีกลิ่นหอมๆ ของดอกไม้และต้นไม้ฟุ้งกระจายไปทั้งโดม



Cloud Forest จะมีน้ำตกจำลองขนาดใหญ่ พร้อมด้วยพันธุ์พืชและพันธุ์ไม้ในเขตอบอุ่นขึ้นมากมาย ในโดมจะออกแบบเป็นทางเดิน โดยเราจะเดินขึ้นลิฟต์ไปชั้นบนสุดแล้วเดินไต่ลงมาจนถึงชั้นล่างที่เป็นป่าหมอกสวยงามมาก

ไม่รวมค่าบัตร Flower Dome และ Cloud Forest

***หากต้องการเข้าชม 2 โดมเพิ่ม 700 บาท/ท่าน ** โปรดแจ้งก่อนเดินทาง **

คำ ๑๐ | บริการอาหารค่ำ ณ ภัตตาคาร **SONG FA BUK KUT TEH** กระจุกหมูต้มยาจีนแสนอร่อย อาหารท้องถิ่นร้านนี้เริ่มต้นตำนานความอร่อยในปี 1966 ก่อตั้งโดย Mr. Yeo Eng Song จนถึงทุกวันนี้ ก็ 50 กว่าปี



จากนั้นนำท่านสู่ **ย่านคลากคีย์ (Clarke Quay)** เป็นย่านท่องเที่ยวกินดื่มริมแม่น้ำสิงคโปร์ ซึ่งได้รับความนิยมทั้งสำหรับชาวสิงคโปร์และนักท่องเที่ยวต่าง ภายในย่านแห่งนี้เต็มไปด้วยร้านอาหารหลากหลาย นอกจากนี้ท่านยังสามารถเปิดประสบการณ์กับการเดินทางแสน **นั่งเรือแบบคลาสสิกโบราณที่เป็นเอกลักษณ์ของประเทศสิงคโปร์ หรือที่เรียกว่า Bumboat** ล่องเรือชมสถานที่ไฮไลต์ของสิงคโปร์ และเก็บภาพสวยๆ จากมุมมองแม่น้ำ เช่น เมอร์ไลด์ อ่อน, สะพานเกลียว Helix Bridge, อาคารรูปเรือ มารีน่าเบย์ แชนด์ เป็นต้น จะใช้เวลารอบละประมาณ 40 นาทีด้วยกัน **(ไม่รวมค่าตั๋ว Bumboat ราคา 28**

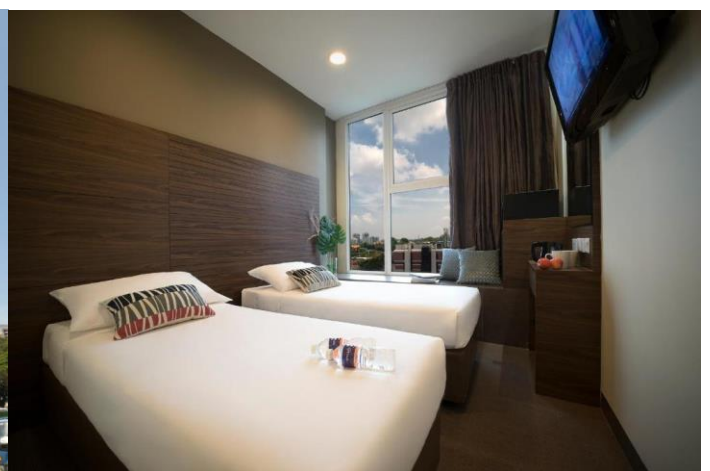
SGD หรือ 760 บาท)



จากนั้นเดินทางเข้าเยี่ยมชมมารีน่าเบย์แชนด์ **Marina Bay Sand** โรงแรมหรูระดับ 6 ดาว โดยพื้นที่ด้านในประกอบไปด้วยโรงแรม ห้างสรรพสินค้า จุดชมวิว พิพิธภัณฑ์ คาสิโน และโรงพยาบาลนตร์ รวมถึงส่วนของ แชนด์สกายพาร์ค ที่เป็นสระว่ายน้ำน้ำ **(ไม่รวมค่าขึ้นชมจุดชมวิว SAND SKY PARK 57 ราคา 30 SGD หรือประมาณ 810 บาท)**

20.00 ชมการแสดงโชว์แสง สี เสียงและน้ำ ที่ใหญ่ที่สุดใน South East Asia กับการแสดงที่มีชื่อว่า **Wonder Full Light** การแสดงนี้ จัดขึ้นที่ลาน Promenade หน้า **Marina Bay Sands** เป็นลานที่นั่งหันหน้าออกทางอ่าว Marina

โรงแรมที่พัก HOTEL RE / VALUE THOMSON / IBIS BUDGET SELEGIE ระดับ 3 ดาว หรือเทียบเท่า



วันที่สอง เลือกเที่ยวตาม Option ที่ต้องการ

Option A: Free & Easy (อิสระไม่มีรถและไกด์บริการ) (B/-/-)

Option B: FORT CANNING PARK - UNIVERSAL STUDIO (รวมค่าบัตร) (B/-/-)

เช้า ☉ รับประทานอาหารเช้า ณ ห้องอาหารของโรงแรม

สำหรับ Option A → “FREE & EASY” (B/-/-)

ไม่มีรถและไกด์บริการ

อิสระท่องเที่ยวตามอัชฌาศัย รับแผนที่และสอบถามข้อมูลการเดินทางจากหัวหน้าทัวร์

สำหรับ Option B → (B/-/-) FORT CANNING PARK - UNIVERSAL STUDIO (รวมค่าบัตร)

มีรถและไกด์บริการ

นำทุกท่านเดินทางไป FORT CANNING PARK ถ่ายรูปเช็คอินมุมมหาชนลง INTRAGRAM ให้เพื่อนๆ อิจฉา และเดินเล่นบริเวณสวนสาธารณะที่เป็นป้อมปืนเก่าสมัยสงครามโลก

นำท่านสู่โลกเหนือจินตนาการไปยังดินแดนมหัศจรรย์ของ เกาะเซ็นโตซ่า อาณาจักรความบันเทิงระดับโลก มีโซนกิจกรรมมากมาย เช่น โซนเอาใจนักกิน-ดื่ม-ช้อปปิ้งร้านอาหาร บาร์ คลับที่รอเสิร์ฟอาหารและเครื่องดื่มจากทั่วทุกมุมโลกรวมถึงร้านช้อปปิ้ง ร้านแบรนด์เนมและคอนเสิร์ตสดรับบนเส้นทางเฟสทีฟวอล์ค ถนนสายที่โดดเด่นที่สุดของรีสอร์ท เวิลด์ เซ็นโตซ่า ให้คุณได้เพลิดเพลินกับการเยี่ยมชมคาสิโนแห่งแรกของประเทศสิงคโปร์ !!



UNIVERSAL SINGAPORE
PEAK SEASON
 26 มกราคม - 25 กุมภาพันธ์ // 15 มีนาคม - 9 มิถุนายน 67

FULLBOARD
2,300.-



นำท่านสนุกสนานกับ **UNIVERSAL STUDIO (ยังไม่รวมค่าบัตร)** ให้ท่านได้พบกับการแสดงสุดตระการตาและความสุข สนุกไม่รู้จบ ในที่เดียวที่ๆ คุณและครอบครัวจะได้พบและสัมผัสกับประสบการณ์ใหม่ ที่โลกยังต้องตะลึงเปิดฉากความสนุกกับยูนิเวอร์แซล สตูดิโอ!! ที่แรกและที่เดียวในภูมิภาคเอเชียตะวันออกเฉียงใต้ กับเครื่องเล่น 24 ชนิดโดย18ชนิด เป็นเครื่องเล่นที่ออกแบบใหม่หรือดัดแปลงเพื่อที่นี่โดยเฉพาะ

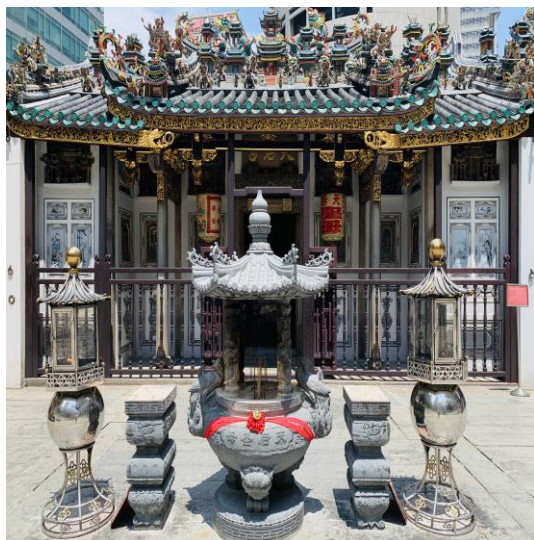


***** Sea. Aquarium(ยังไม่รวมค่าบัตร) (โปรดแจ้งและชำระค่าบัตรก่อนเดินทาง ได้ในราคา ผู้ใหญ่ 1,350 บาท / เด็ก อายุต่ำกว่า 12ปี ราคา 1,190 บาท) S.E.A. Aquarium เป็นพิพิธภัณฑ์สัตว์น้ำเปิดใหม่ใหญ่ที่สุดในโลกกับ Marine Life Park จัดอันดับให้เป็นอควาเรียมใหญ่สุดในเอเชียตะวันออกเฉียงใต้ ถูกออกแบบให้เป็นอุโมงค์ใต้น้ำ สามารถบรรจุน้ำเค็มได้กว่า 45 ล้านลิตร รวมสัตว์ทะเลกว่า 800 สายพันธุ์ รวบรวมสัตว์น้ำกว่า 100,000 ตัว ตกแต่งด้วยซากปรักหักพังของเรือ ภายในได้จำลองความอุดมสมบูรณ์ของทะเลต่างๆ ทั่วโลก**

จากนั้นนำท่านเดินทางกลับโรงแรมเพื่อพักผ่อนตามอัธยาศัย

วันที่สาม Yueh Hai Ching Temple-วัดพระเขี้ยวแก้ว – ท่านช้อปปิ้งย่านถนนออร์ชาร์ด - Loyang
Tua Pek Kong Temple- THE JEWEL CHANGI - กรุงเทพฯ (B/-/-)

เช้า ๑๐ รับประทานอาหารเช้า ณ ห้องอาหารของโรงแรม



นำท่าน ขอพรที่ วัดเยี่ยไผ่ซิ่ง วัดลัทธิเต๋าที่เก่าแก่ที่สุดในสิงคโปร์ ขึ้นชื่อในเรื่องการขอพรความรักจนได้รับการขนานนามว่า “The Love Temple” แสดงให้เห็นว่าชาวสิงคโปร์จะมาวัดนี้เพื่อขอเรื่องความรักคู่ครองกันเป็นส่วนใหญ่ วิธีการไหว้ขอพรนำด้ายสีแดงไปคล้องไว้ที่องค์เทพเจ้า “Elder of Moon” นอกจากนี้ในวัดยังมีเทพเจ้าอื่นๆ ให้ได้ทำการอธิษฐานขอพรอีก เช่น เทพเกี่ยวกับการขอบุตร และเทพเกี่ยวกับการขอเรื่องความสำเร็จในด้านการศึกษา เป็นที่น่าสังเกตว่าในวัดจะมีศาลเจ้า 2 ห้องสร้างเหมือนกันเหมือนเป็นคู่แฝดหรือคู่รักเลย จุดสังเกตอีกอย่างคือในวัดจะมีชุดกระดาดาสีเป็นชุดแต่งงานของผู้ชายและผู้หญิงแขวนอยู่เป็นคู่

*** ข้อมูลสำคัญ !! วิธีการไหว้แบบคร่าว ๆ (แบบละเอียดทีมงานจะส่งให้และพาไปไหว้อีกครั้งนะครับ)

1.รับรูปจากจุดด้านใน ไหว้ 3 จุดจากด้านนอก

วิธีการไหว้ขอพร : จุดรูปทั้ง 9 ดอก ทีเดียวเลย

รูป 3 ดอก : ขอเรื่องการทำงานหรือการศึกษา

รูป 3 ดอก : ขอเรื่องสุขภาพและความปลอดภัย

รูป 3 ดอก : ขอเรื่องความรักและขอบุตรขอลูก

2.รับเครื่องไหว้/ทำบุญตามศรัทธา นำด้ายสีแดงไปคล้องไว้ที่องค์เทพเจ้า "Elder of Moon" และให้นำเงินใส่ซองไว้ที่ฐานองค์เทพเจ้า หลังจากนั้นขอพร หรือเนื้อคู่

3.เวลาขอระบุลักษณะให้ชัดไปเลย เช่น อายุมากกว่า เป็นคนสิงคโปร์ ฯลฯ และให้ขอเจอภายใน 90 วัน หากมี Ref. ให้พกไปด้วย

**** ได้แล้วกลับมาขอบคุณท่านอีกครั้งนะครับ ****



นำท่าน ชมวัดพระเขี้ยวแก้ว (Buddha Tooth Relic Temple) สร้างขึ้น

เพื่อเป็นที่ประดิษฐานพระเขี้ยวแก้ว ของพระพุทธเจ้า วัดพระพุทธศาสนาแห่งนี้สร้าง สถาปัตยกรรม สมัยราชวงศ์ถัง วางศิลาฤกษ์ เมื่อวันที่ 1 มีนาคม 2005 ค่าใช้จ่ายในการก่อสร้างทั้งหมดราว 62 ล้านดอลลาร์สิงคโปร์ (ประมาณ 1500 ล้านบาท) ชั้นล่างเป็นห้องโถงใหญ่ใช้ประกอบศาสนพิธี ชั้น 2-3 เป็นพิพิธภัณฑ์และห้องหนังสือ ชั้น 4 เป็นที่ประดิษฐานพระเขี้ยวแก้ว (ห้ามถ่ายภาพ) ให้ท่านได้สักการะองค์เจ้าแม่



รถโค้ชนำท่านช้อปปิ้งย่านถนนออร์ชาร์ด สินค้าแบรนด์เนม รุ่นใหม่ล่าสุด จะถูกนำมาวางขายตามห้างสรรพสินค้า ที่ตั้งอยู่บนถนนสายนี้เป็นแห่งแรก เพราะวาสิงคโปร์มีท่าเรือและเรือสินค้าทุกลำจะ ต้องมาผ่านที่ ท่าเรือของสิงคโปร์นี้เสมอ ถนนออร์ชาร์ดจัดได้ว่าเป็นแหล่งช้อปปิ้งระดับโลก เพราะว่ามี ศูนย์การค้า ร้านค้า และโรงแรมชั้นดีมากมายตั้งอยู่เรียงราย สองฝั่งถนน อาทิ เช่น ห้าง TAKASHIMAYA, ISETAN, TANG และอื่นๆอีกมากมาย

*** (อิสระ อาหารเที่ยงเพื่อความสะดวกในการช้อปปิ้ง) ***



จากนั้นเดินทางสู่ **Loyang Tua Pek Kong Temple** ขอพรเรื่องโชคลาภ และการแก้ขง เป็นวัดใหม่ที่มีกำแพงอิฐและหลังคามุงกระเบื้อง ถูกสร้างในปี 2000 เป็นหนึ่งในวัดไม่กี่แห่งในสิงคโปร์ที่มีเทพเจ้าฮินดูบูชาควบคู่ไปกับเทพเจ้าจีน ซึ่งสะท้อนถึงความสามัคคีทางศาสนาในสิงคโปร์วัดโดยังทิวเป็ก กง เป็นหนึ่งในวัดไม่กี่แห่งที่เปิดให้สวดมนต์ตลอด 24 ชั่วโมงलयง ทุ่ปีกกอง วัดนี้เป็นหนึ่งในวัดพุทธเก่าแก่ที่มีชื่อเสียงในสิงคโปร์ เทพเจ้าหลักที่นี่คือ ทุ่ป่อง ในวัดนี้ คุณยังสามารถพบนาทโถงและเทพเจ้าฮินดูบางองค์ เช่น พระพิฆเนศ

***** ข้อมูลสำคัญ !! วิธีการไหว้แบบคร่าว ๆ (แบบละเอียดทีมงานจะส่งให้และพาไปไหว้อีกครั้งนะครับ)**
 การไหว้พระให้ไหว้เดินวนตามหมายเลขบนป้าย เมื่อไหว้ในวัดครบทุกจุดแล้วก็ออกมาจุดธูปชดแล้วแขวนไว้ที่ลานวัด คนที่นี้เชื่อว่าคำอธิษฐานจะส่งไปถึงเทพเจ้าบนสวรรค์เพราะธูปยาวจะอยู่ได้นานกว่าธูปธรรมดา



ได้เวลาสมควรเดินทางสู่สนามบินชางกี **พิเศษ !! ท่านสามารถชม THE JEWEL CHANGI** ตั้งอยู่ใจกลางท่าอากาศยานชางกี เกิดจากความร่วมมือของ Changi Airport Group และ CapitalLand Mall Asia โดยวางคอนเซ็ปต์ให้ที่นี่เป็นทั้งศูนย์กลางแห่งการบินเทอร์มินอลแห่งนี้ THE JEWEL ถูกออกแบบมาให้เป็นโดมกระจกขนาดใหญ่ มีพื้นที่ทั้งหมดราว ๆ 134,000 ตารางเมตร แบ่งเป็นชั้นเหนือพื้นดิน 5 ชั้น และชั้นใต้ดิน 5 ชั้น สามารถเชื่อมต่อไปยังเทอร์มินอล 1-3 ได้ โดยจุดกึ่งกลางสุดของอาคารจะอลังการด้วยน้ำตกยักษ์ (Rain Vortex) สูงราว ๆ 40 เมตร จะมีน้ำไหลพุ่งพูลงมาจากเพดาน สู่แอ่งน้ำวนขนาดใหญ่ด้านล่าง

- 21.45 น. ออกเดินทางสู่สนามบินดอนเมือง โดยสายการบิน **THAI LION AIR (SL) เที่ยวบินที่ SL105** (ไม่มีอาหารและเครื่องดื่มบริการบนเครื่อง)
- 23.15 น. เดินทางกลับถึงสนามบินดอนเมือง โดยสวัสดิภาพ พร้อมความประทับใจ

หมายเหตุ โปรแกรมการเดินทางอาจเปลี่ยนแปลงตามความเหมาะสม บริษัทฯ ขอสงวนสิทธิ์ในการปรับเปลี่ยนราคา หากมีการปรับขึ้นของราคาน้ำมันของสายบินหรือการเปลี่ยนแปลงกฎการเข้าประเทศที่มีค่าใช้จ่ายเพิ่มเติมรวมถึงการปรับเพิ่มราคาค่าบัตรเข้าชมสถานที่ท่องเที่ยว (ตามประกาศของสถานที่ท่องเที่ยววันนั้น ๆ หลังการจองทัวร์)

****สำคัญมาก ****
 ❖ หากเคยเข้าสิงคโปร์ด้วยชื่อเก่าหรือเคยถูกปฏิเสธการเดินทางเข้าสิงคโปร์ ต้องแจ้งให้ทราบก่อนลงทะเบียน

อัตราค่าบริการพักห้องละ 2-3 ท่าน **สำหรับหนังสือเดินทางต่างชาติเก็บเพิ่ม 1,000 บาท**					
Flight	วันที่เดินทาง	ผู้ใหญ่ ราคาท่านละ		ทารกอายุต่ำกว่า 2 ปี	พักเดี่ยว
		Option A FREEDAY	Option B FULLBOARD		
SL100 07:45-11:10 SL105 21:45-23:15	16-18 กุมภาพันธ์ 2567 USS Peak Season เพิ่ม 300 จาก 2,000 > 2,300 ศุกร์-อาทิตย์	14,999.-	17,299.-	4,900.-	4,900.-
SL100 07:45-11:10 SL105 21:45-23:15	23-25 กุมภาพันธ์ 2567 USS Peak Season เพิ่ม 300 จาก 2,000 > 2,300	14,999.-	17,299.-	4,900.-	4,900.-

	ศุกร์-อาทิตย์				
SL100 07:45-11:10 SL105 21:45-23:15	28 กุมภาพันธ์- 1 มีนาคม 2567 พุธ-ศุกร์	13,999.-	15,999.-	4,900.-	4,900.-
SL100 07:45-11:10 SL105 21:45-23:15	29 กุมภาพันธ์- 2 มีนาคม 2567 พฤหัสบดี-เสาร์	12,999.-	14,999.-	4,900.-	4,900.-
SL100 07:45-11:10 SL105 21:45-23:15	11-13 มีนาคม 2567 จันทร์-พุธ	12,999.-	14,999.-	4,900.-	4,900.-
SL100 07:45-11:10 SL105 21:45-23:15	13-15 มีนาคม 2567 พุธ-ศุกร์	13,999.-	15,999.-	4,900.-	4,900.-
SL100 07:45-11:10 SL105 21:45-23:15	14-16 มีนาคม 2567 USS Peak Season เพิ่ม 300 จาก 2,000 > 2,300 พฤหัสบดี-เสาร์	13,999.-	16,299.-	4,900.-	4,900.-
SL100 07:45-11:10 SL105 21:45-23:15	15-17 มีนาคม 2567 USS Peak Season เพิ่ม 300 จาก 2,000 > 2,300 ศุกร์-อาทิตย์	14,999.-	17,299.-	4,900.-	4,900.-
SL100 07:45-11:10 SL105 21:45-23:15	18-20 มีนาคม 2567 USS Peak Season เพิ่ม 300 จาก 2,000 > 2,300 จันทร์-พุธ	12,999.-	16,299.-	4,900.-	4,900.-
SL100 07:45-11:10 SL105 21:45-23:15	20-22 มีนาคม 2567 USS Peak Season เพิ่ม 300 จาก 2,000 > 2,300 พุธ-ศุกร์	13,999.-	16,299.-	4,900.-	4,900.-
SL100 07:45-11:10 SL105 21:45-23:15	21-23 มีนาคม 2567 USS Peak Season เพิ่ม 300 จาก 2,000 > 2,300 พฤหัสบดี-เสาร์	13,999.-	16,299.-	4,900.-	4,900.-
SL100 07:45-11:10 SL105 21:45-23:15	22-24 มีนาคม 2567 USS Peak Season เพิ่ม 300 จาก 2,000 > 2,300 ศุกร์-อาทิตย์	14,999.-	17,299.-	4,900.-	4,900.-
SL100 07:45-11:10 SL105 21:45-23:15	25-27 มีนาคม 2567 USS Peak Season เพิ่ม 300 จาก 2,000 > 2,300 จันทร์-พุธ	12,999.-	15,299.-	4,900.-	4,900.-

SL100 07:45-11:10 SL105 21:45-23:15	27-29 มีนาคม 2567 USS Peak Season เพิ่ม 300 จาก 2,000 > 2,300 พุทธ-ศุกร์	13,999.-	16,299.-	4,900.-	4,900.-
SL100 07:45-11:10 SL105 21:45-23:15	28-30 มีนาคม 2567 USS Peak Season เพิ่ม 300 จาก 2,000 > 2,300 พฤหัสบดี-เสาร์	13,999.-	16,299.-	4,900.-	4,900.-
SL100 07:45-11:10 SL105 21:45-23:15	29-31 มีนาคม 2567 USS Peak Season เพิ่ม 300 จาก 2,000 > 2,300 ศุกร์-อาทิตย์	14,999.-	17,299.-	4,900.-	4,900.-
SL100 07:45-11:10 SL105 21:45-23:15	1-3 เมษายน 2567 USS Peak Season เพิ่ม 300 จาก 2,000 > 2,300 (PROMOTION) จันทร์-พุธ	12,999.-	15,299.-	4,900.-	4,900.-
SL100 07:45-11:10 SL105 21:45-23:15	5-7 เมษายน 2567 USS Peak Season เพิ่ม 300 จาก 2,000 > 2,300 ศุกร์-อาทิตย์	15,999.-	18,299.-	4,900.-	4,900.-
SL100 07:45-11:10 SL105 21:45-23:15	8-10 เมษายน 2567 USS Peak Season เพิ่ม 300 จาก 2,000 > 2,300 จันทร์-พุธ	15,999.-	18,299.-	4,900.-	4,900.-
SL100 07:45-11:10 SL105 21:45-23:15	10-12 เมษายน 2567 USS Peak Season เพิ่ม 300 จาก 2,000 > 2,300 พุทธ-ศุกร์	14,999.-	17,299.-	4,900.-	4,900.-
SL100 07:45-11:10 SL105 21:45-23:15	11-13 เมษายน 2567 USS Peak Season เพิ่ม 300 จาก 2,000 > 2,300 พฤหัสบดี-เสาร์	14,999.-	17,299.-	4,900.-	4,900.-
SL100 07:45-11:10 SL105 21:45-23:15	12-14 เมษายน 2567 USS Peak Season เพิ่ม 300 จาก 2,000 > 2,300 ศุกร์-อาทิตย์ วันหยุดยาว (เทศกาลสงกรานต์)	16,999.-	19,299.-	4,900.-	4,900.-
SL100 07:45-11:10 SL105 21:45-23:15	15-17 เมษายน 2567	15,999.-	17,299.-	4,900.-	4,900.-

	USS Peak Season เพิ่ม 300 จาก 2,000 > 2,300 จันทร์-พุธ วันหยุดยาว (เทศกาลสงกรานต์)				
SL100 07:45-11:10 SL105 21:45-23:15	17-19 เมษายน 2567 USS Peak Season เพิ่ม 300 จาก 2,000 > 2,300 พุธ-ศุกร์	15,999.-	18,299.-	4,900.-	4,900.-
SL100 07:45-11:10 SL105 21:45-23:15	18-20 เมษายน 2567 USS Peak Season เพิ่ม 300 จาก 2,000 > 2,300 พฤหัสบดี-เสาร์	13,999.-	16,299.-	4,900.-	4,900.-
SL100 07:45-11:10 SL105 21:45-23:15	19-21 เมษายน 2567 USS Peak Season เพิ่ม 300 จาก 2,000 > 2,300 ศุกร์-อาทิตย์	14,999.-	17,299.-	4,900.-	4,900.-
SL100 07:45-11:10 SL105 21:45-23:15	22-24 เมษายน 2567 USS Peak Season เพิ่ม 300 จาก 2,000 > 2,300 จันทร์-พุธ	12,999.-	15,299.-	4,900.-	4,900.-
SL100 07:45-11:10 SL105 21:45-23:15	24-26 เมษายน 2567 USS Peak Season เพิ่ม 300 จาก 2,000 > 2,300 พุธ-ศุกร์	13,999.-	16,299.-	4,900.-	4,900.-
SL100 07:45-11:10 SL105 21:45-23:15	25-27 เมษายน 2567 USS Peak Season เพิ่ม 300 จาก 2,000 > 2,300 พฤหัสบดี-เสาร์	13,999.-	16,299.-	4,900.-	4,900.-
SL100 07:45-11:10 SL105 21:45-23:15	26-28 เมษายน 2567 USS Peak Season เพิ่ม 300 จาก 2,000 > 2,300 ศุกร์-อาทิตย์	14,999.-	17,299.-	4,900.-	4,900.-
SL100 07:45-11:10 SL105 21:45-23:15	29 เม.ย.-1 พ.ค. 2567 USS Peak Season เพิ่ม 300 จาก 2,500 > 2,800 จันทร์-พุธ	14,999.-	17,299.-	4,900.-	4,900.-
SL100 07:45-11:10 SL105 21:45-23:15	30 เม.ย.-2 พ.ค. 2567 USS Peak Season เพิ่ม 300 จาก 2,000 > 2,300	15,999.-	18,299.-	4,900.-	4,900.-

	อังคาร-พฤหัสบดี				
SL100 07:45-11:10 SL105 21:45-23:15	1-3 พฤษภาคม 2567 USS Peak Season เพิ่ม 300 จาก 2,000 > 2,300 พุธ-ศุกร์	15,999.-	18,299.-	4,900.-	4,900.-
SL100 07:45-11:10 SL105 21:45-23:15	2-4 พฤษภาคม 2567 USS Peak Season เพิ่ม 300 จาก 2,000 > 2,300 พฤหัสบดี-เสาร์	15,999.-	18,299.-	4,900.-	4,900.-
SL100 07:45-11:10 SL105 21:45-23:15	3-5 พฤษภาคม 2567 USS Peak Season เพิ่ม 300 จาก 2,000 > 2,300 ศุกร์-อาทิตย์	16,999.-	19,299.-	4,900.-	4,900.-
SL100 07:45-11:10 SL105 21:45-23:15	6-8 พฤษภาคม 2567 USS Peak Season เพิ่ม 300 จาก 2,000 > 2,300 จันทร์-พุธ	15,999.-	18,299.-	4,900.-	4,900.-
SL100 07:45-11:10 SL105 21:45-23:15	9-11 พฤษภาคม 2567 USS Peak Season เพิ่ม 300 จาก 2,000 > 2,300 พฤหัสบดี-เสาร์	13,999.-	16,299.-	4,900.-	4,900.-
SL100 07:45-11:10 SL105 21:45-23:15	10-12 พฤษภาคม 2567 USS Peak Season เพิ่ม 300 จาก 2,000 > 2,300 ศุกร์-อาทิตย์	14,999.-	17,299.-	4,900.-	4,900.-
SL100 07:45-11:10 SL105 21:45-23:15	13-15 พฤษภาคม 2567 USS Peak Season เพิ่ม 300 จาก 2,000 > 2,300 จันทร์-พุธ	12,999.-	15,299.-	4,900.-	4,900.-
SL100 07:45-11:10 SL105 21:45-23:15	15-17 พฤษภาคม 2567 USS Peak Season เพิ่ม 300 จาก 2,000 > 2,300 พุธ-ศุกร์	13,999.-	16,299.-	4,900.-	4,900.-
SL100 07:45-11:10 SL105 21:45-23:15	16-18 พฤษภาคม 2567 USS Peak Season เพิ่ม 300 จาก 2,000 > 2,300 พฤหัสบดี-เสาร์	13,999.-	16,299.-	4,900.-	4,900.-
SL100 07:45-11:10 SL105 21:45-23:15	17-19 พฤษภาคม 2567 USS Peak Season เพิ่ม 300	14,999.-	17,299.-	4,900.-	4,900.-

	จาก 2,000 > 2,300 ศุกร์-อาทิตย์				
SL100 07:45-11:10 SL105 21:45-23:15	20-22 พฤษภาคม 2567 USS Peak Season เพิ่ม 300 จาก 2,000 > 2,300 (PROMOTION) จันทร์-พุธ	12,999.-	15,299.-	4,900.-	4,900.-
SL100 07:45-11:10 SL105 21:45-23:15	22-24 พฤษภาคม 2567 USS Peak Season เพิ่ม 300 จาก 2,000 > 2,300 พุธ-ศุกร์ (วันวิสาขบูชา)	13,999.-	16,299.-	4,900.-	4,900.-
SL100 07:45-11:10 SL105 21:45-23:15	23-25 พฤษภาคม 2567 USS Peak Season เพิ่ม 300 จาก 2,000 > 2,300 พฤหัสบดี-เสาร์	13,999.-	16,299.-	4,900.-	4,900.-
SL100 07:45-11:10 SL105 21:45-23:15	24-26 พฤษภาคม 2567 USS Peak Season เพิ่ม 300 จาก 2,000 > 2,300 ศุกร์-อาทิตย์	14,999.-	17,299.-	4,900.-	4,900.-
SL100 07:45-11:10 SL105 21:45-23:15	29-31 พฤษภาคม 2567 USS Peak Season เพิ่ม 300 จาก 2,000 > 2,300 พุธ-ศุกร์	13,999.-	16,299.-	4,900.-	4,900.-
SL100 07:45-11:10 SL105 21:45-23:15	30 พ.ค.-1 มิ.ย. 2567 USS Peak Season เพิ่ม 300 จาก 2,000 > 2,300 พฤหัสบดี-เสาร์	13,999.-	16,299.-	4,900.-	4,900.-
SL100 07:45-11:10 SL105 21:45-23:15	31 พ.ค.-2 มิ.ย. 2567 USS Peak Season เพิ่ม 300 จาก 2,000 > 2,300 ศุกร์-อาทิตย์	14,999.-	17,299.-	4,900.-	4,900.-

เด็กอายุ 2-11 ปี พักห้อง TWN/DBL เป็นท่านที่ 2 ในห้อง

เด็กอายุ 2-11 ปี พักห้อง TWN/DBL (เด็กไม่มีเตียง) เป็นท่านที่ 3 ในห้อง

เด็กอายุ 2-11 ปี พักห้อง TRP (เด็กมีเตียง) แบบเสริมเตียง

มีตัวเครื่องบินแล้วจอยแลนด์

ราคาเท่าผู้ใหญ่

ลดราคา 600 บาท

ลดราคา 300 บาท

ลดราคา 3,000 บาท

เงื่อนไขการจอง มัดจำท่านละ 5,000 บาท

ช่วงเทศกาลท่านละ 7,000 บาท

หากท่านสนใจตัดกรุ๊ปหรือทำกรุ๊ปเหมา กรุณาติดต่อผ่าน AGENCY

***พีเรียดราคาโปรโมชั่น 11,999.- ไม่สามารถตัดกรุ๊ปเหมาได้ ***

*** เมื่อชำระค่ามัดจำแล้วถือว่ารับทราบเงื่อนไขการจองทัวร์ทุกประการ ***

พร้อมส่งสำเนาหน้าพาสปอร์ตให้เจ้าหน้าที่จองทัวร์ / ส่วนที่เหลือจ่ายก่อนเดินทาง 15 วัน

*** กรุณาตรวจสอบพาสปอร์ต ต้องมีอายุใช้งานเหลือไม่น้อยกว่า 6 เดือน นับจากวันเดินทาง***

อัตรานี้รวม

- ❖ รวมสัมภาระโหลดใต้ท้องเครื่อง 20 กก. + สัมภาระถือขึ้นเครื่อง 7 กก.
- ❖ ตัวเครื่องบินและภาษีน้ำมันตามรายการ ชั้นประหยัด ไป/กลับตามกำหนดการของคณะทัวร์
- ❖ ค่ารถโค้ชปรับอากาศบริการตลอดการเดินทางตามรายการทัวร์
- ❖ ค่าอาหาร และเครื่องดื่มที่ระบุไว้ในรายการ
- ❖ ค่าที่พัก 2 คืนพักห้องละ 2-3 ท่าน
- ❖ ค่าบัตรเข้าชมสถานที่ท่องเที่ยวต่าง ๆ ตามรายการที่ได้ระบุไว้
- ❖ ค่าประกันอุบัติเหตุในการเดินทาง 1,000,000 บาท (ขึ้นอยู่กับเงื่อนไขของกรมธรรม์เฉพาะเหตุการณ์ที่เกิดขึ้นระหว่างวันเดินทางเท่านั้นโดยจะต้องใช้ใบรับรองแพทย์และใบเสร็จรับเงินในการเบิก)

อัตรานี้ไม่รวม

- ❖ ค่าทิปไกด์+ค่าทิปคนขับรถ 3วัน ท่านละ 1,500 บาทเก็บที่สนามบินดอนเมือง ณ วันเดินทาง (ไม่รวมค่าทิปหัวหน้าทัวร์ตามความพึงพอใจ)
- ❖ ค่าใช้จ่ายอื่น ๆ เพิ่มเติมในกรณีที่ท่านติด COVID-19 ระหว่างเดินทาง เช่นค่าโรงแรม ค่าตรวจต่าง ๆ ค่าเลื่อนตัว โดยประกันจะ COVER ค่าใช้จ่ายที่เกิดขึ้นที่โรงพยาบาลเท่านั้น
- ❖ ค่าทำหนังสือเดินทางไทย และค่าธรรมเนียมสำหรับผู้ถือพาสปอร์ตต่างชาติ
- ❖ ค่าอาหาร และเครื่องดื่มที่ไม่ได้ระบุไว้ในรายการ
- ❖ ค่าใช้จ่ายอื่น ๆ ที่มีได้ระบุไว้ในรายการ เช่น ค่าซักรีด โทรศัพท์ ค่ามินิบาร์ ฯลฯ
- ❖ ภาษีมูลค่าเพิ่ม 7% และภาษี ณ ที่จ่าย 3%

เอกสารที่ใช้ในการเดินทาง *** สำคัญมาก ***

- ❖ หนังสือเดินทางที่มีวันกำหนดอายุใช้งานเหลือไม่น้อยกว่า 6 เดือน หรือ 180 วัน นับจากวันที่จะออกเดินทาง

เงื่อนไขการจองทัวร์

หากไม่เข้าร่วมบริการทานอาหาร หรือค่าตัวเข้าชมใดๆ ในกรณีจอยทัวร์ไม่สามารถคืนเงินได้ เนื่องจากค่าบริการที่ต่างประเทศเป็นแบบเหมาจ่าย

1. เนื่องจากตัวเครื่องบินต้องเดินทางตามวันที่ ที่ระบุบนหน้าตั๋วเท่านั้น จึงไม่สามารถยกเลิก หรือเปลี่ยนแปลงการเดินทางใดๆ ทั้งสิ้น ถ้ากรณียกเลิก หรือเปลี่ยนแปลงการเดินทาง ทางบริษัทฯ ขอสงวนสิทธิ์ในการคืนเงินทั้งหมดหรือบางส่วนให้กับท่าน
2. กรณีที่กองตรวจคนเข้าเมืองทั้งที่กรุงเทพฯ และในต่างประเทศปฏิเสธมิให้เดินทางออกหรือเข้าประเทศที่บริษัทฯ ระบุในรายการเดินทาง บริษัทฯ ขอสงวนสิทธิ์ไม่คืนค่าบริการไม่ว่ากรณีใด ๆ

3. ทางบริษัทฯ จะไม่รับผิดชอบใดๆทั้งสิ้น หากท่านใช้บริการของทางบริษัทฯไม่ครบ อาทิ ไม่เที่ยวบางรายการ, ไม่ทานอาหารบางมื้อ เพราะค่าใช้จ่ายทุกอย่าง ทางบริษัทฯได้ชำระค่าใช้จ่ายให้ตัวแทนต่างประเทศแบบเหมาขาด
4. **ค่าทัวร์เป็นแบบเหมาจ่ายกับบริษัททัวร์ในต่างประเทศ ไม่สามารถคืนเงินค่าทัวร์ในทุกรณี**
5. ทางบริษัทฯจะไม่รับผิดชอบใดๆทั้งสิ้น หากเกิดสิ่งของสูญหายจากการโจรกรรม และ/หรือ เกิดอุบัติเหตุที่เกิดจากความประมาทของตัวนักท่องเที่ยวเอง
6. เมื่อท่านตกลงชำระเงินไม่ว่าทั้งหมดหรือบางส่วนกับทางบริษัทฯ ทางบริษัทฯ จะถือว่าท่านได้ยอมรับในเงื่อนไขข้อตกลงต่างๆ ที่ได้ระบุไว้แล้วทั้งหมด

หมายเหตุ

❖ หากกรุ๊ปยกเลิกจากจำนวนผู้เดินทางไม่ถึงกำหนด คืนเงินเต็มจำนวน

❖ กรุ๊ปคอนเฟิร์มเดินทาง 10 ท่านขึ้นไป // 15 ท่าน มีหัวหน้าทัวร์เดินทางไปด้วยจากเมืองไทย

- ❖ หากมีเหตุสุดวิสัยอันเกิดจากประกาศสถานการณ์ฉุกเฉินต่างๆ ทำให้เดินทางไม่ได้ อ้างอิงตาม พรบ. ธุรกิจนำเที่ยว หักค่าใช้จ่ายที่เกิดขึ้นจริงโดยมีใบเสร็จยืนยันกับลูกค้า
 - ❖ ตัวเครื่องบินเป็นแบบกรุ๊ปคณะ ไม่สามารถเลือกหรือล็อกที่นั่งได้ ที่นั่งอาจจะไม่ติดกัน ซึ่งเป็นไปตามเงื่อนไขของสายการบิน
 - ❖ **เรื่องห้องพักช่วงเทศกาล** ห้องพักรูปลูกค้าระดับตอนจองทัวร์ ทางบริษัทฯจะ Request ให้ทางโรงแรมตามชั้นตอน ในบางครั้งโรงแรมอาจเปลี่ยนชนิดห้องพักของลูกค้า ณ วันเข้าพัก แต่ทางบริษัทยืนยันว่าจะเพียงพอต่อจำนวนลูกค้า เช่น Request สำหรับเตียง Double Bed หากห้องไม่พอ อาจจะเป็นห้อง TWN ขยับเตียงให้ชิดกัน Request สำหรับเตียง Triple Bed หากห้องไม่พอ จะจัดให้เป็น 2ห้อง ตามเงื่อนไขของโรงแรมที่จอง
 - ❖ บริษัทฯ ขอสงวนสิทธิ์ที่จะเปลี่ยนแปลงรายละเอียดบางประการในทัวร์นี้ เมื่อเกิดเหตุจำเป็นสุดวิสัยจนไม่อาจแก้ไขได้ และจะไม่รับผิดชอบใดๆ ในกรณีสูญหาย สูญเสียหรือได้รับบาดเจ็บนอกเหนือความรับผิดชอบของหัวหน้าทัวร์และเหตุสุดวิสัยบางประการ เช่น การนัดหยุดงาน ภัยธรรมชาติ การจลาจล ต่างๆ เนื่องจากรายการทัวร์นี้เป็นแบบเหมาจ่ายเบ็ดเสร็จ หากท่านสละสิทธิ์การใช้บริการใดๆ ตามรายการ หรือถูกปฏิเสธการเข้าประเทศไม่ว่าในกรณีใดก็ตาม ทางบริษัทฯ ขอสงวนสิทธิ์ไม่คืนเงินในทุกรณี
 - ❖ บริษัทฯมีสิทธิ์ที่จะเปลี่ยนแปลงหรือปรับเปลี่ยนรายการได้ตามความเหมาะสมบริษัทขอสงวนสิทธิ์ที่จะเลื่อนการเดินทางในกรณีที่มีผู้ร่วมคณะไม่ถึง 9 ท่าน การไม่รับประทานอาหารบางมื้อไม่เที่ยวตามรายการ ไม่สามารถขอหักค่าบริการคืนได้ เพราะการชำระค่าทัวร์เป็นไปในลักษณะเหมาจ่าย เมื่อท่านได้ชำระเงินมัดจำหรือทั้งหมด ไม่ว่าจะเป็นการชำระผ่านตัวแทนของบริษัทฯ หรือชำระโดยตรงกับทางบริษัทฯ ทางบริษัทฯ จะขอถือว่าท่านรับทราบและยอมรับในเงื่อนไขต่างๆ
- บริษัทฯไม่รับผิดชอบต่อค่าเสียหายในเหตุการณ์ที่เกิดจากสายการบิน **ไฟล์ทยกเลิกโดยมีประกาศจากสายการบิน** ภัยธรรมชาติ ปฏิบัติและอื่นๆที่อยู่นอกเหนือการควบคุมของทางบริษัทฯหรือค่าใช้จ่ายเพิ่มเติมที่เกิดขึ้นทางตรงหรือทางอ้อม เช่น การเจ็บป่วย, การถูกทำร้าย, การสูญหาย, ความล่าช้า หรือจากอุบัติเหตุต่างๆ